



DE VALK
YACHT BROKERS



PASSENGER VESSEL MINERVA



DE VALK
YACHT BROKERS

PASSENGER VESSEL MINERVA

VAN DE MAKELAAR

Passagierschip Minerva is een uniek zeiljacht, volledig gecertificeerd voor 125 passagiers door heel Europa. Zij is een welkome gast op grote evenementen als Route du Rhum, Hamburg, Kieler Woche, etc. Minerva kan boven kleine groepen cateren in haar gezellige bar tot grote groepen in haar zaal beneden deks. Zij is volledig geïsoleerd om overlast in de omgeving te voorkomen. Zij heeft een professionele keuken die alles kan bereiden van snacks tot volledige maaltijden.

Hans Visser

SPECIFICATIES

Afmetingen	49.00 x 7.00 x 2.00 (m)	Bouwer	Lühning Werf Brake
Bouwjaar	1935	Hutten	
Materiaal	Staal	Slaapplaatsen	
Motor(en)	1 x Scania diesel	Pk/Kw	500.00 (pk), 368.00 (kw)
Vraagprijs	€ 1.500.000 (BTW Niet betaald)	Ligplaats	elders / niet bij verkoopkantoor

CONTACT

Kantoor	De Valk Hindeloopen B.V.	Telefoon	+31 514 52 40 00
Adres	Oosterstrand 1 8713 JS Hindeloopen NL	E-mail	hindeloopen@devalk.nl

DISCLAIMER

Hoewel er uiterste zorg besteed is aan de correctheid, volledigheid en actualiteit van onze informatie kunnen hieraan geen rechten worden ontleend.



PASSENGER VESSEL MINERVA

ALGEMEEN

Model	PASSENGER VESSEL MINERVA
Type	zeiljacht
Lengte (m)	49,00
Breedte (m)	7,00
Diepgang (m)	2,00
Doorvaarhoogte (m)	32,50
Stahoogte (m)	2,10
Bouwjaar	1935
Gebouwd door	Lühring Werf Brake
Land	Duitsland
Ontwerper	Lühring Werf Brake
Waterverplaatsing (t)	202
Romp materiaal	staal
Romp kleur	wit Jotun Paint system
Huiddikte romp (mm)	laatste diktemeting 2022
Rompvorm	rondspant
Materiaal opbouw	staal
Dek materiaal	staal
Afwerking dek	verf Jotun Paint system
Afwerking opbouw	verf Jotun Paint system
Brandstoftank (liter)	13.000 ltr.
Brandstoftank 2 (liter)	staal 2 x 6000 ltr. 1 x 1000 ltr. for generator
Inhoudsmeter (brandstoftank)	ja
Brandstof dagtank (liter)	staal 200 ltr. automatically filled
Drinkwatertank (liter)	staal 15.000 ltr. 1 tank cleaned 2023
Inhoudsmeter (drinkwatertank)	ja
Vuilwatertank (liter)	staal 700 ltr. tank to 2500 ltr. tank
Vuilwatertank afvoer	dekafzuigpunt + pomp With Sewage Hamann system
Stuurwiel	mechanisch
Extra info	The ship is well prepared for the future and different uses.



PASSENGER VESSEL MINERVA

Extra info

Certificates visible for my account users

ACCOMMODATIE

Bemanningshut	3 cabins and one bathroom
Bemanning slaappleatsen	6 x 2 Pers plus captain
Interieur	mahonie Fireproof panneling
Stuurhut	ja
Salon	Dining room, meeting room, party room, etc.
Stahoogte salon (m)	2,30 mtr.
Verwarming	centrale verwarming Marine Booster
Keuken	With profesional equipment
Aanrechtblad	roestvast staal
Spoelbak	roestvast staal Double
Kooktoestel	gas 4 burner Plus 3 plates and 1 grill
Oven	elektrische Combisteamer UNOX ChefTop
Magnetron	ja
Koelkast	2 x Maxxfrost (can also freeze)
Vriezer	3 freezers
Warmwatersysteem	Boiler and marine booster
Waterdruksysteem	ja
Vaatwasser	Elite 55
Waterkoker	ja
Ijsblokjesmachine	MaxxFrost
Koffiezetapparaat	1x WMF Filterjet (+ one spare) + DeLonghi Magnifica
Kommaliewant	ja
Toilet	Two for women and two for men
Toilet Systeem	Freshwater auto
Wasbak	ja
Wasmachine	ja
Droger	ja
Extra info	ja



PASSENGER VESSEL MINERVA

Extra info

Different layouts or modular cabins can easily installed.

MOTOR(EN)

Aantal motoren	1
Merk	Scania
Pk	500
kW	368
Brandstof	diesel
Geïnstalleerd in jaar	2024
Maximale snelheid (kn)	9
Koelsysteem motor	direct buitenwater
Aandrijving	schroefas
Motorbediening	mechanisch
Boegschroef	hydraulisch Maas Thruster
Keerkoppeling	hydraulisch Incl Troling
Type schroef	vast New 2024
Schroefbladen	3
Materiaal schroefas	staal New 2024
Elektrische lenspomp	System wiyth 2 spare pumps
Bilge alarm	ja
Elektrische installatie	380/220 AC & 12/24 DC
Generator	2x 60 Kva
Accu's	4x 160 Amp
Acculader	1 x 24-100 & 1 x 24-40 & 1 x 12-35 & 1x24-16 & 1 x 12-35
Walstroom	met kabel 380V - 32a
Extra info	ja

NAVIGATIE

Kompas	Magnetic steering
Electrisch kompas	JRC
Marifoon	Sailor RT4822 DSC& Icom IC-GM651 DSC



PASSENGER VESSEL MINERVA

Handmarifoon	2 x GMDSS portos and 5 x crew portos
Radar	Furuno
GPS	Furuno GP-32 & Simrad GN70 & 1 x JRC
Radar/GPS/plotter	Simrad
Weer ontvanger	Furuno NX-500
Navtex	NAv 5 GMDSS
PC computer	ja
Wifi antenne	ja
AIS transceiver	Furuno GA-150
Epirb	ja
Extra info	SART

UITRUSTING

Zonnetent	ja
Kuipkussens	ja
Kuiptafel	ja
Loopplank	1 klein en 1 groot
Anker	ja
Ankerketting	ja
Anker 2	ja
Ankerketting	ja
Ankerlier	hydraulisch major maintenance 2022
Davits	ja
Davits bediening	handmatig
Zeereeling	staal
Zij-instap in reling	ja
Reddingsvlot	container 7
Zwemvesten	138 + 13 for child
Reddingsboei	3
Hoorn	ja
Verrekijker	ja



PASSENGER VESSEL MINERVA

Stootkussens	ja
Landvasten	ja
Reserve onderdelen	ja
Gereedschap	ja
Radio	Audio installation
Kuipspeakers	2x Bose 402 speakers outside
Brandblusser	Distributed throughout the ship
Automatisch brandblussysteem	2x Novec
Extra info	ja
Extra info	Passenger ship safety certificate
Extra info	Certificate Seaworthyness

TUIGAGE

Staad want	draad New 2022
Materiaal mast	3 masts made from steel
Doorgestoken mast	ja
Grootzeil	3x
Grootzeilhuik	New 2023
Fok	3x
Reefinstallatie	smeerrepen



PASSENGER VESSEL MINERVA



PASSENGER VESSEL MINERVA



PASSENGER VESSEL MINERVA



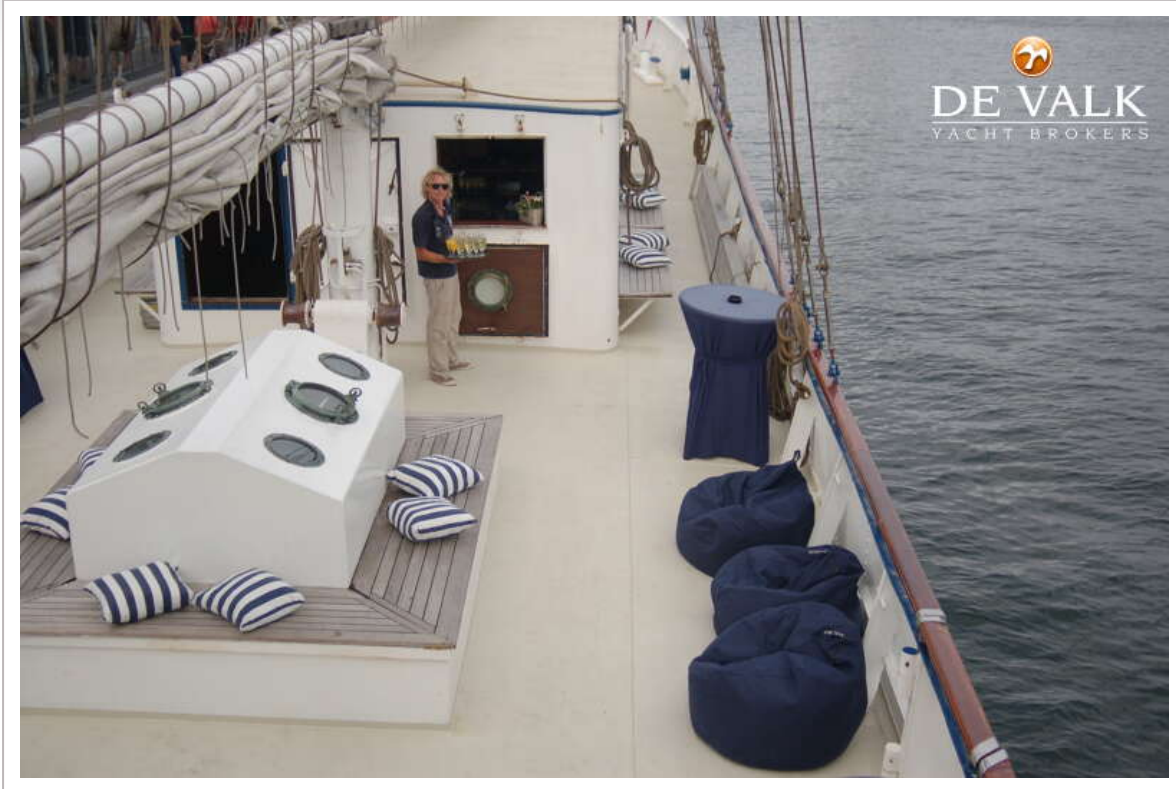
PASSENGER VESSEL MINERVA



PASSENGER VESSEL MINERVA



PASSENGER VESSEL MINERVA



PASSENGER VESSEL MINERVA



PASSENGER VESSEL MINERVA



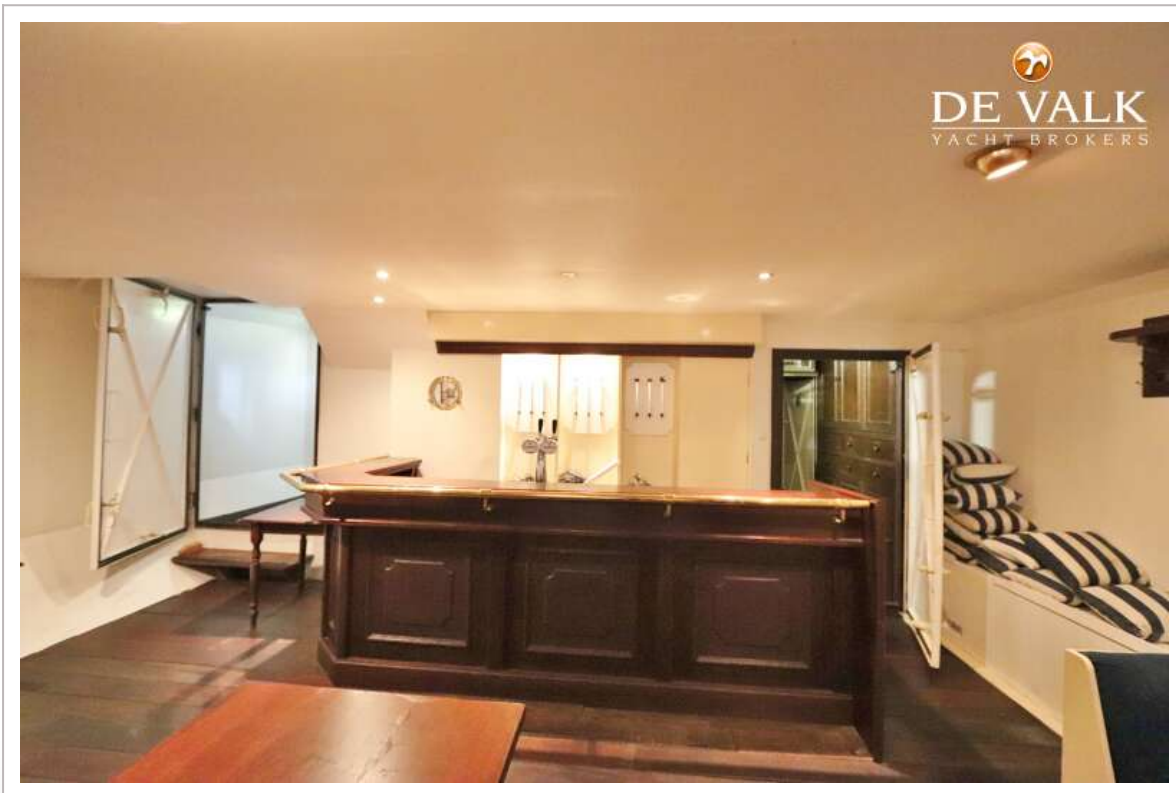
PASSENGER VESSEL MINERVA



PASSENGER VESSEL MINERVA



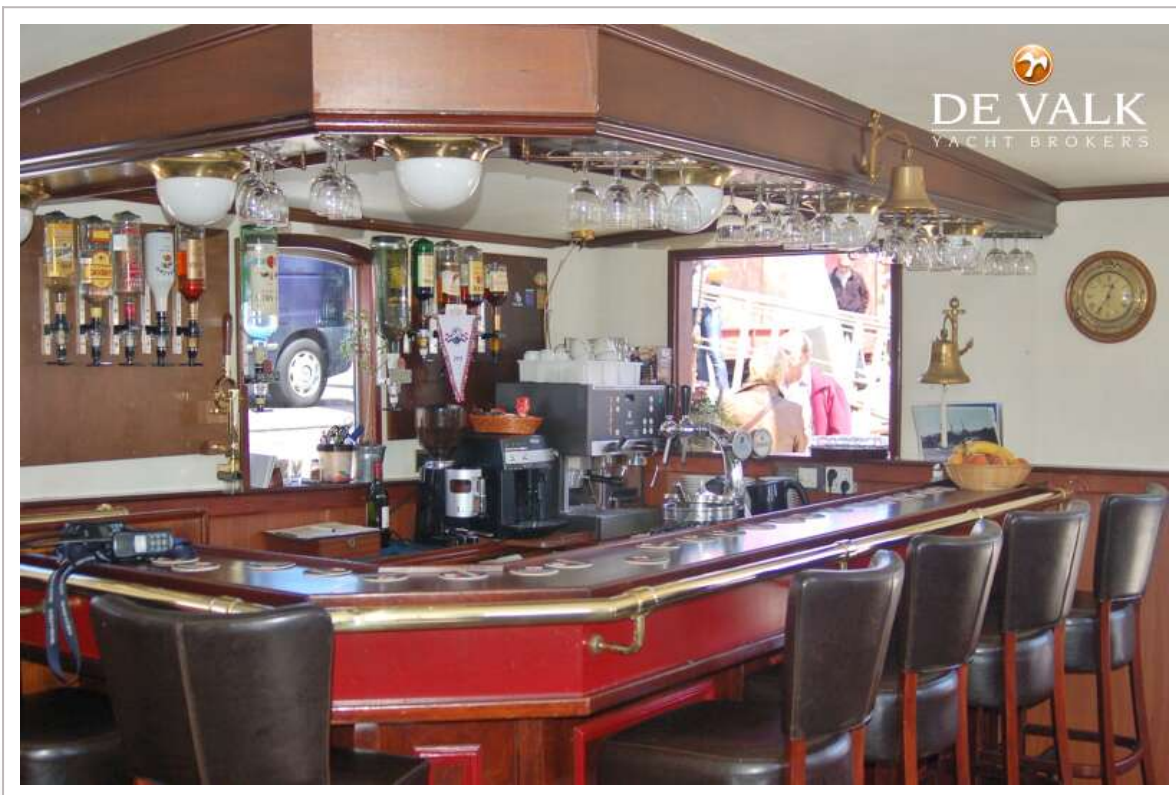
PASSENGER VESSEL MINERVA



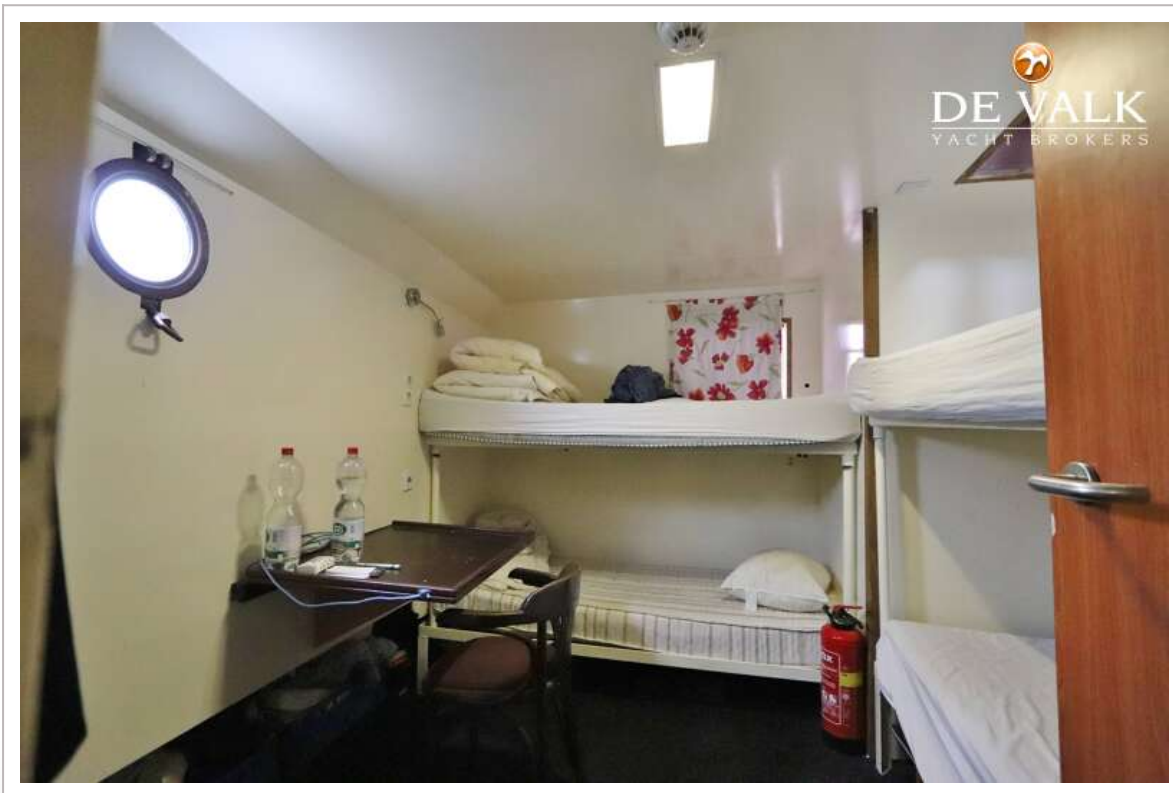
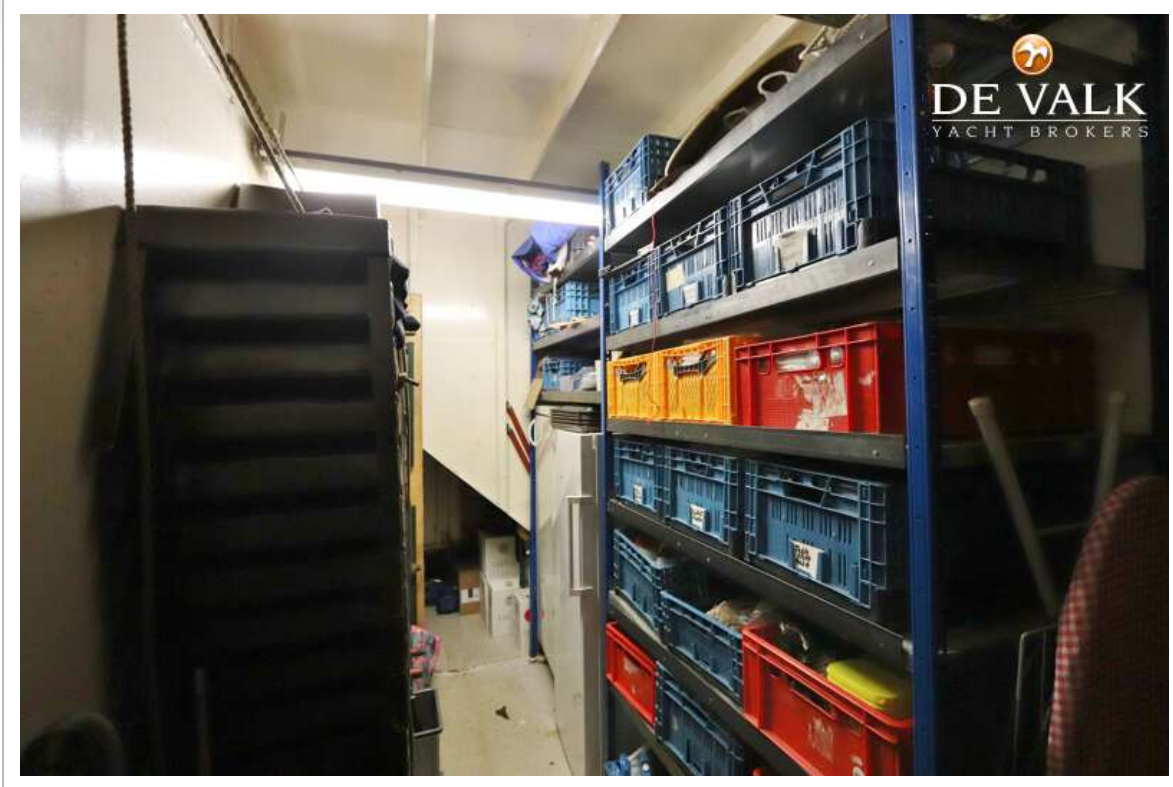
PASSENGER VESSEL MINERVA



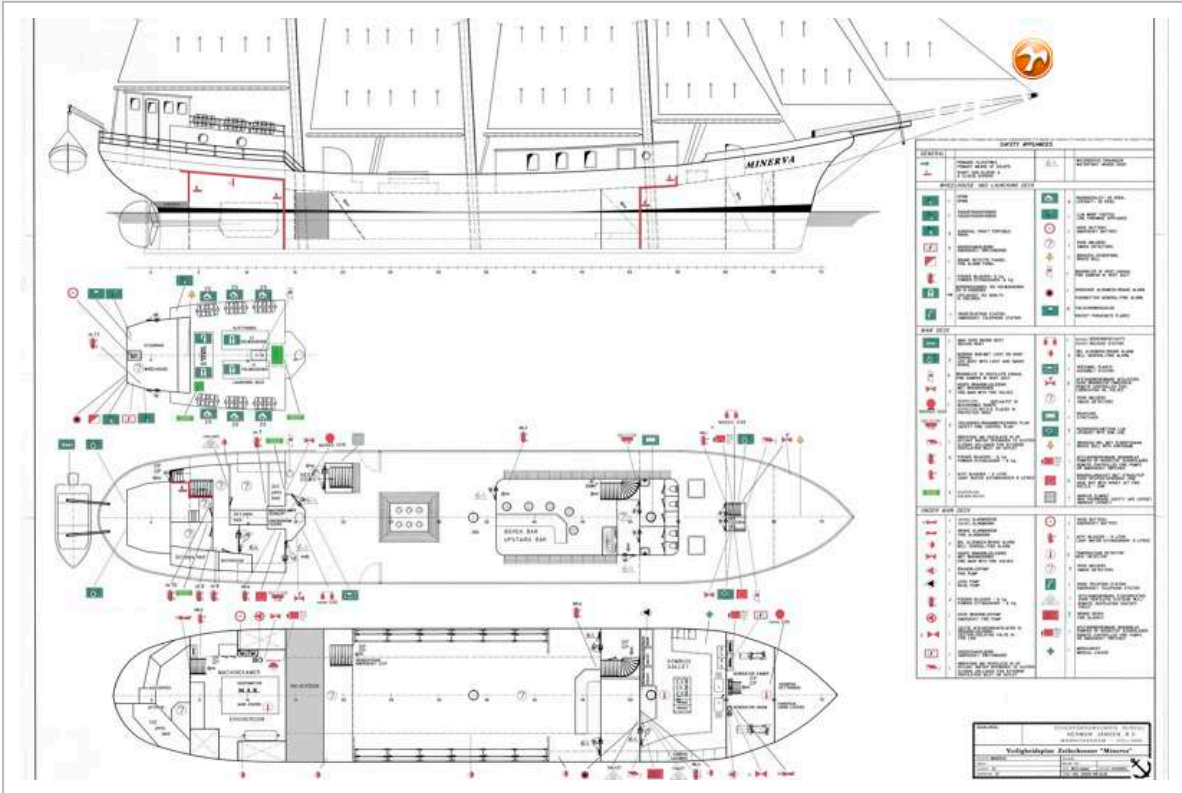
PASSENGER VESSEL MINERVA



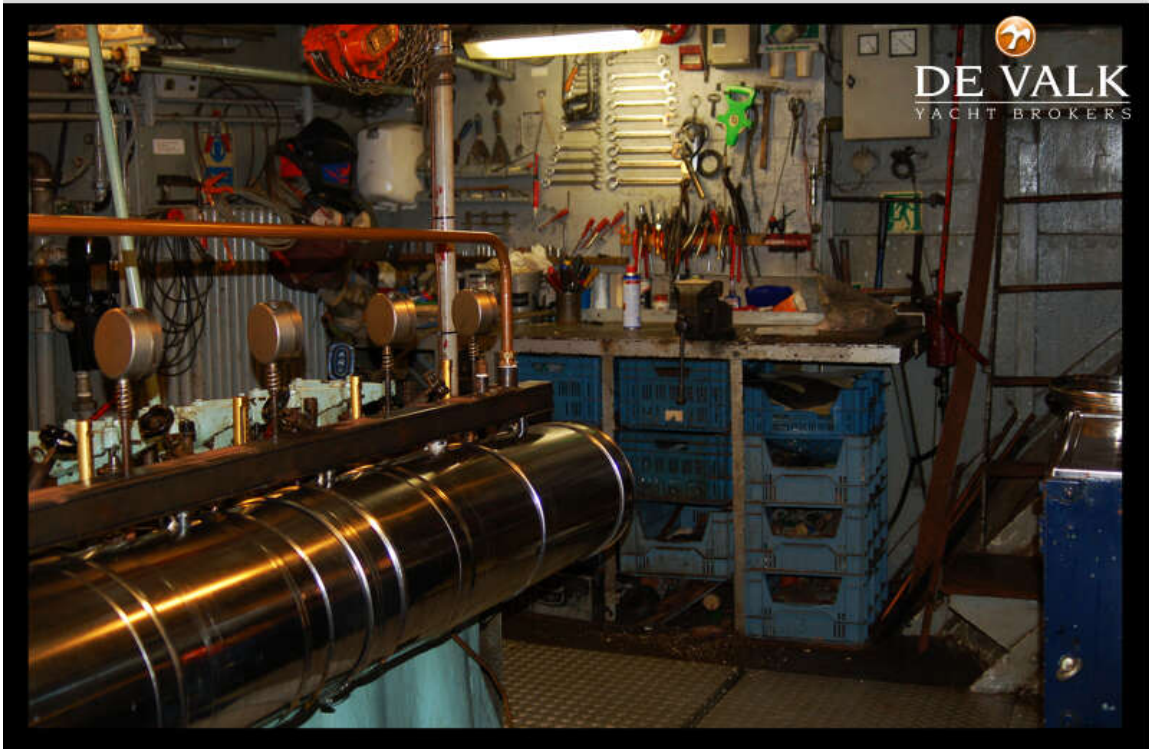
PASSENGER VESSEL MINERVA



PASSENGER VESSEL MINERVA



PASSENGER VESSEL MINERVA



PASSENGER VESSEL MINERVA

