



DE VALK  
YACHT BROKERS

HALLBERG RASSY 34



DE VALK  
YACHT BROKERS

# HALLBERG RASSY 34

## VAN DE MAKELAAR

Hallberg Rassy 34 "Western Stars" gebouwd bij Hallberg Rassy VARV AB in 1994, ontwerp van German Frers. De eerste en enige eigenaar heeft het schip opgehaald bij de werf in Zweden en startte direct met het ontdekken van de wereld met "Western Stars". Veel recente upgrades zoals: recente Raymarine navigatie apparatuur, Groot onderhoud van de Volvo Penta diesel motor, check van het staand wand. Nu jaren en veel zeemijlen later heeft de eerste en enige eigenaar besloten zijn geliefde zeiljacht te verkopen, start jij een nieuwe reis met haar?

*Reinier van der Wolf*

## SPECIFICATIES

<b>Afmetingen</b>	10.28 x 3.42 x 1.85 (m)	<b>Bouwer</b>	Hallberg Rassy VARV AB
<b>Bouwjaar</b>	1994	<b>Hutten</b>	2
<b>Materiaal</b>	Polyester	<b>Slaapplaatsen</b>	6
<b>Motor(en)</b>	1 x Volvo Penta MD 2030 diesel	<b>Pk/Kw</b>	29.00 (pk), 21.34 (kw)
<b>Vraagprijs</b>	€ 89.000 (BTW Betaald)	<b>Ligplaats</b>	elders / niet bij verkoopkantoor

## CONTACT

<b>Kantoor</b>	De Valk Monnickendam B.V.	<b>Telefoon</b>	+31 (0)299 65 63 50
<b>Adres</b>	Hoogedijk 6 1145 PM Katwoude NL	<b>E-mail</b>	monnickendam@devalk.nl

## DISCLAIMER

Hoewel er uiterste zorg besteed is aan de correctheid, volledigheid en actualiteit van onze informatie kunnen hieraan geen rechten worden ontleend.



# HALLBERG RASSY 34

## ALGEMEEN

Model	HALLBERG RASSY 34
Type	zeiljacht
Lengte (m)	10,28
Lengte waterlijn (m)	8,69
Breedte (m)	3,42
Diepgang (m)	1,85
Doorvaarhoogte (m)	15,50
Stahoogte (m)	1,90
Bouwjaar	1994
Gebouwd door	Hallberg Rassy VARV AB
Land	Zweden
Ontwerper	German Frers
Waterverplaatsing (t)	5,3
Ballast (ton)	lood 2,1
Romp materiaal	polyester
Romp kleur	wit
Rompvorm	rondspant
Kiel type	vin kiel
Materiaal opbouw	polyester
Stootlijst	Brass strip
Dek materiaal	polyester
Afwerking dek	teak   Check of the teak plugs in 2024
Afwerking opbouw	anti-slip profiel
Afwerking kuip	teak
Antifouling (jaar)	2025
Dorades	2
Raamlijsten	aluminium
Raammateriaal	hardglas
Dekluik	2 x Lewmar dekluiik. Service van beide dekluiiken in 2024: rubber en handgrepen.
Brandstoftank (liter)	roestvast staal Approx. 180 litre



<b>Inhoudsmeter (brandstoftank)</b>	VDO
<b>Drinkwatertank (liter)</b>	roestvast staal Approx. 250 litre
<b>Inhoudsmeter (drinkwatertank)</b>	VDO
<b>Buiten stuurstand</b>	ja
<b>Helmstok</b>	hout
<b>Extra info romp</b>	De blauwe biezen en waterlijn zijn geschilderd in 2021. Het schip is regelmatig gepoetst en in de was gezet.

## ACCOMMODATIE

<b>Hutten</b>	2
<b>Slaapplaatsen</b>	6
<b>Interieur</b>	mahonie
<b>Indeling</b>	Eigenaarshut met V-bed voorin, salon met twee banken die ieder omgebouwd kunnen worden tot een enkel bed, keuken, navigatietafel, badkamer (douche/toilet/wastafel), tweede hut met dubbelbed.
<b>Vloer</b>	teak en holly
<b>Open kuip</b>	ja
<b>Salon</b>	ja
<b>Verwarming</b>	There is not heating installed
<b>Navigatie ruimte</b>	ja
<b>Kaartentafel</b>	ja
<b>Ombouwbare kooi</b>	Twee keer een enkel bed kan er gemaakt worden van de banken aan beide zijden in de salon.
<b>Schuifdeur naar kuip</b>	ja
<b>Keuken</b>	ja
<b>Aanrechtblad</b>	Duropol
<b>Spoelbak</b>	roestvast staal   Double sink with new tap in 2024
<b>Kooktoestel</b>	gas 2 burner Eno stove with oven.
<b>Oven</b>	ja
<b>Koelkast</b>	Frigomatic
<b>Warmwatersysteem</b>	There is no hot water system installed



<b>Waterdruksysteem</b>	elektrisch
<b>Hand en/of voetpomp</b>	ja
<b>Eigenaarshut</b>	v-bed
<b>Kledingkast</b>	hangend en legplanken
<b>Badkamer</b>	gedeeld
<b>Toilet</b>	ja
<b>Toilet Systeem</b>	handbediening Jabsco manual toilet
<b>Wasbak</b>	ja
<b>Douche</b>	Only cold water
<b>Gastenhut 1</b>	tweepersoonsbed
<b>Kledingkast</b>	lades en legplanken
<b>Extra info</b>	In 2024 een nieuwe douche/wasbakkraan. Nieuwe douchepomp in 2021.

## MOTOR(EN)

<b>Aantal motoren</b>	1
<b>Merk</b>	Volvo Penta
<b>Type</b>	MD 2030
<b>Pk</b>	29
<b>kW</b>	21.34
<b>Brandstof</b>	diesel
<b>Geïnstalleerd in jaar</b>	1994
<b>Gereviseerd in jaar</b>	De Volvo Penta dieselmotor is niet gereviseerd. In 2024 heeft de motor een groot onderhoud gekregen, ze is uit het schip gehaald, er is een compressie test uitgevoerd en revisie was niet nodig. De motor is schoongemaakt en gespoten, de verstuivers getest en vernieuwd of gereviseerd als het nodig was. De warmte wisselaar is verwijderd en schoongemaakt, nieuwe waterpomp, olie, filters, etc.
<b>Maximale snelheid (kn)</b>	6,5
<b>Kruissnelheid (kn)</b>	6
<b>Verbruik (ltr/uur)</b>	2



<b>Koelsysteem motor</b>	indirecte warmtewisselaar   The heat exchanger is cleaned in 2024, also new coolant
<b>Aandrijving</b>	sail-drive
<b>Saildrive afdichting</b>	Nieuw saildrive manchets in 2024, ook nieuwe olie in de saildrive
<b>Motorbediening</b>	bowden kabels
<b>Keerkoppeling</b>	ja
<b>Motorbediening</b>	bowden kabels
<b>Uitlaatsysteem</b>	watergekoeld
<b>Type schroef</b>	klap   New folding propeller in 2020
<b>Schroefbladen</b>	2
<b>Handlenspomp</b>	De Whale handlenspomp in de kuip is geserviced in 2024
<b>Elektrische lenspomp</b>	ja
<b>Startaccu</b>	1 x Wilco Calcium SMF 12V 55Ah (2021)
<b>Lichtaccu</b>	2 x VARTA Professional MF LFD60 (2021)
<b>Acculader</b>	Pro Charge Ultra (2009)
<b>Walstroom</b>	met kabel   New shorepower cable in 2021
<b>Extra info</b>	Motorservice in 2025

## NAVIGATIE

<b>Kompas</b>	Suunto vloeistof kompas
<b>Dieptemeter/log</b>	Raymarine
<b>Windmeetset</b>	Raymarine
<b>Marifoon</b>	Icom IC-M56
<b>Handmarifoon</b>	Icom
<b>Autopiloot</b>	Autohelm ST 4000+
<b>Windvaan besturing</b>	Hydrovane wind vane steering installation
<b>Plotter/GPS</b>	Raymarine Axiom 9
<b>AIS transponder</b>	Raymarine AIS transponder
<b>Radio ontvanger</b>	Icom IC-M710
<b>Zendinstallatie</b>	ja
<b>Epirb</b>	ja



Navigatieverlichting	ja
Zoeklicht	Hand

## UITRUSTING

Vaste ramen	ja
Buiskap met grijp-beugel	Aluminium greep aan de vaste raamconstructie
Zonnetent	ja
Zwemplatform	ja
Zwemtrap	roestvast staal
Anker	CQR ploegschaar 45 lbs
Ankerketting	40 meter gegalvaniseerde ketting
Ankerlier	handbediend Lewmar 700
Buitenboordmotorsteun	Teak buitenboordmotor steun op de hekstoel
Zeereeling	draad
Handgreep (opbouw)	teak
Hekstoel	roestvast staal
Preekstoel	roestvast staal
Reddingsvlot	container Zodiac
Reddingsvlot (pers)	6
Reddingsvlot laatst gekeurd	Volgende keuring 2/2028
Stootkussens	ja
Landvasten	ja
Brandblusser	2 x

## TUIGAGE

Tuigage	fractioneel
Staad want	draad   Checked in 2021, new backstay 2021
Merk mast	Seldén
Materiaal mast	aluminium
Zalingen	2 paar
Grootzeil	Elvstrøm



Grootzeilhuik	ja
Fok	Elvstrøm
Genua	Elvstrøm
Spinnaker	ja
Stormfok	Elvstrøm
Reefinstallatie	smeerrepen
Achterstagspanner	mechanisch
Giekneerhouder	gasdrukveer Selden Rodkicker
Primaire schootlieren	2x Lewmar 44
Vallieren	Lewmar 16
Reeflier	Lewmar 16
Spinnakerboom	aluminium



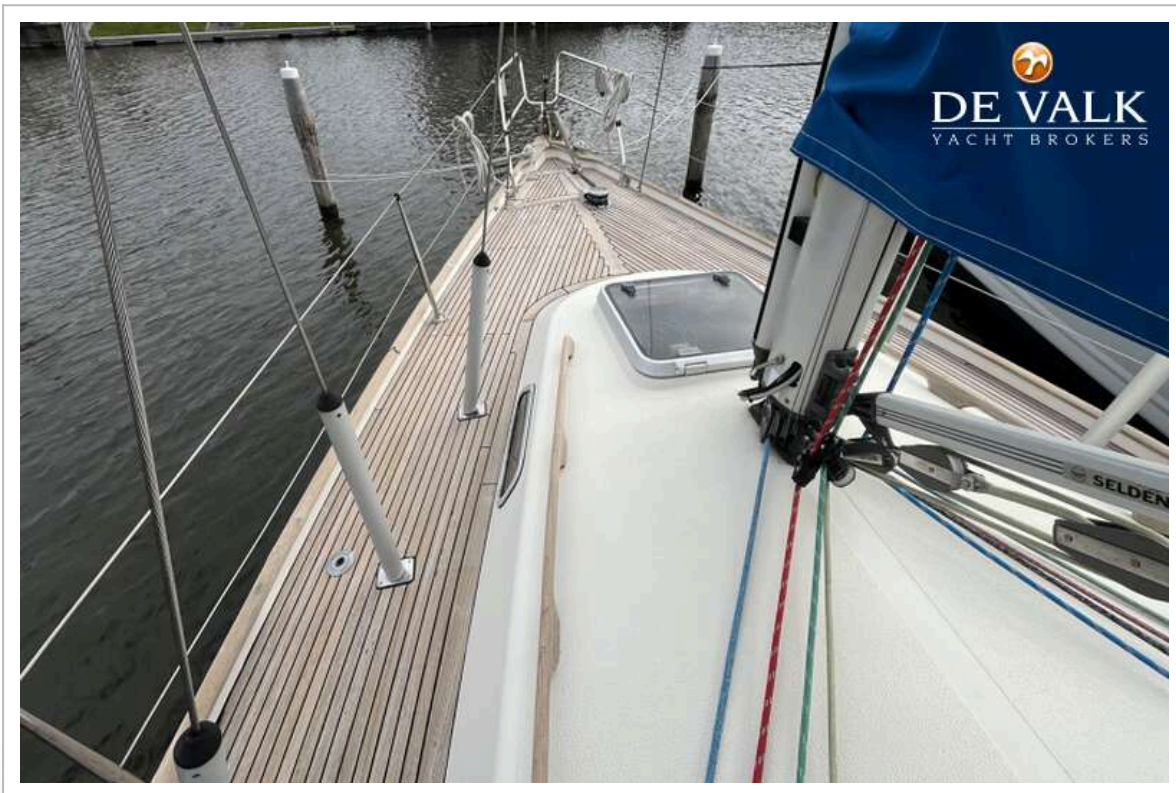
# HALLBERG RASSY 34



# HALBERG RASSY 34



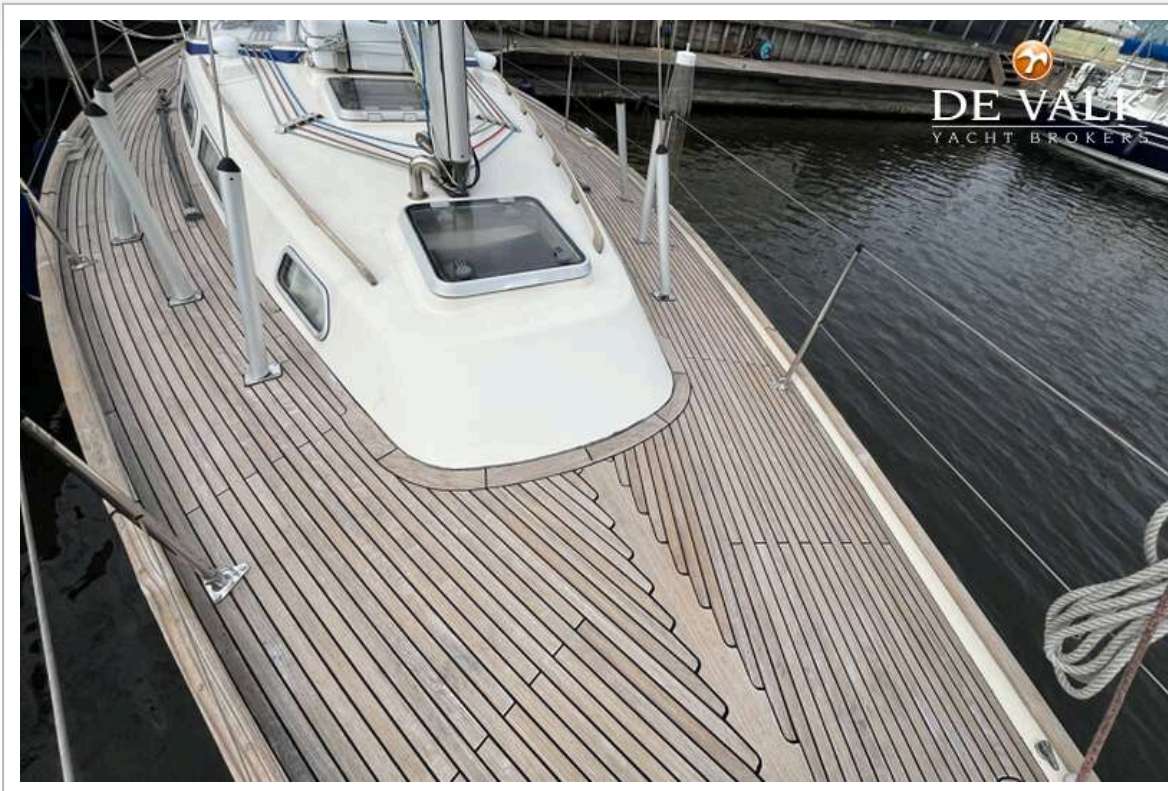
# HALLBERG RASSY 34



# HALLBERG RASSY 34



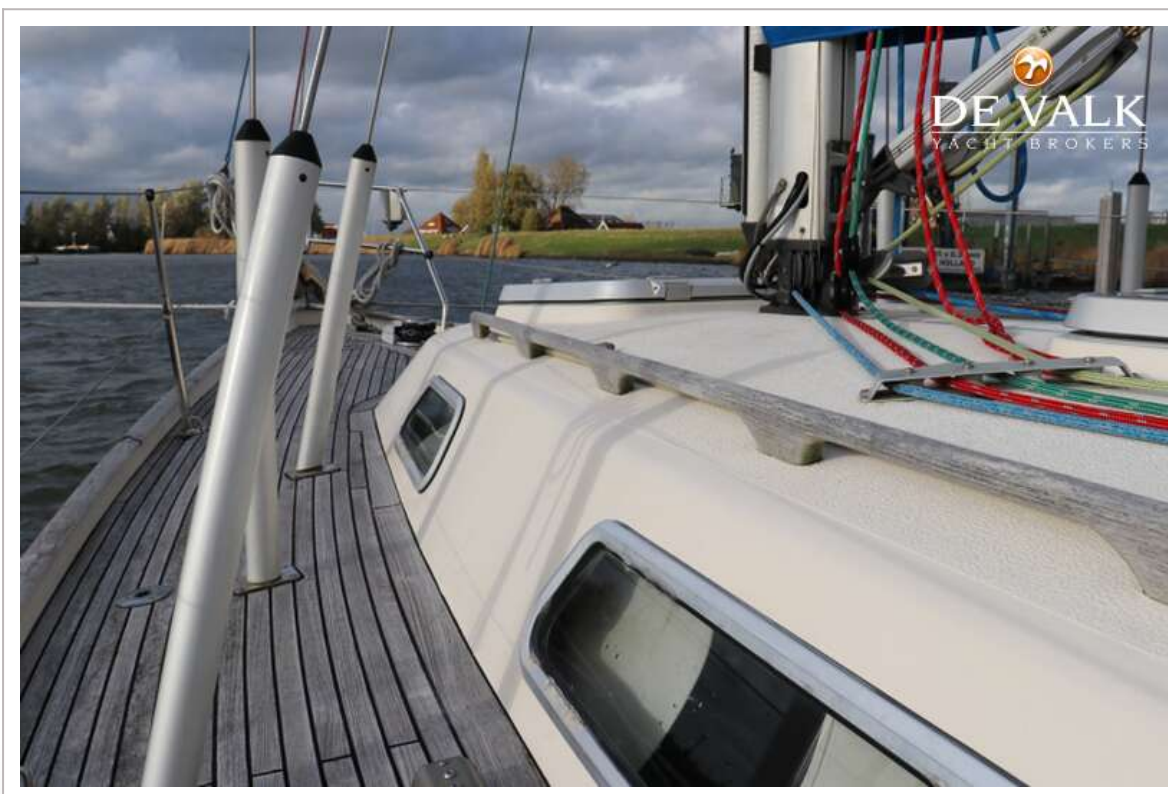
# HALBERG RASSY 34



# HALLBERG RASSY 34



# HALLBERG RASSY 34



# HALBERG RASSY 34



# HALLBERG RASSY 34



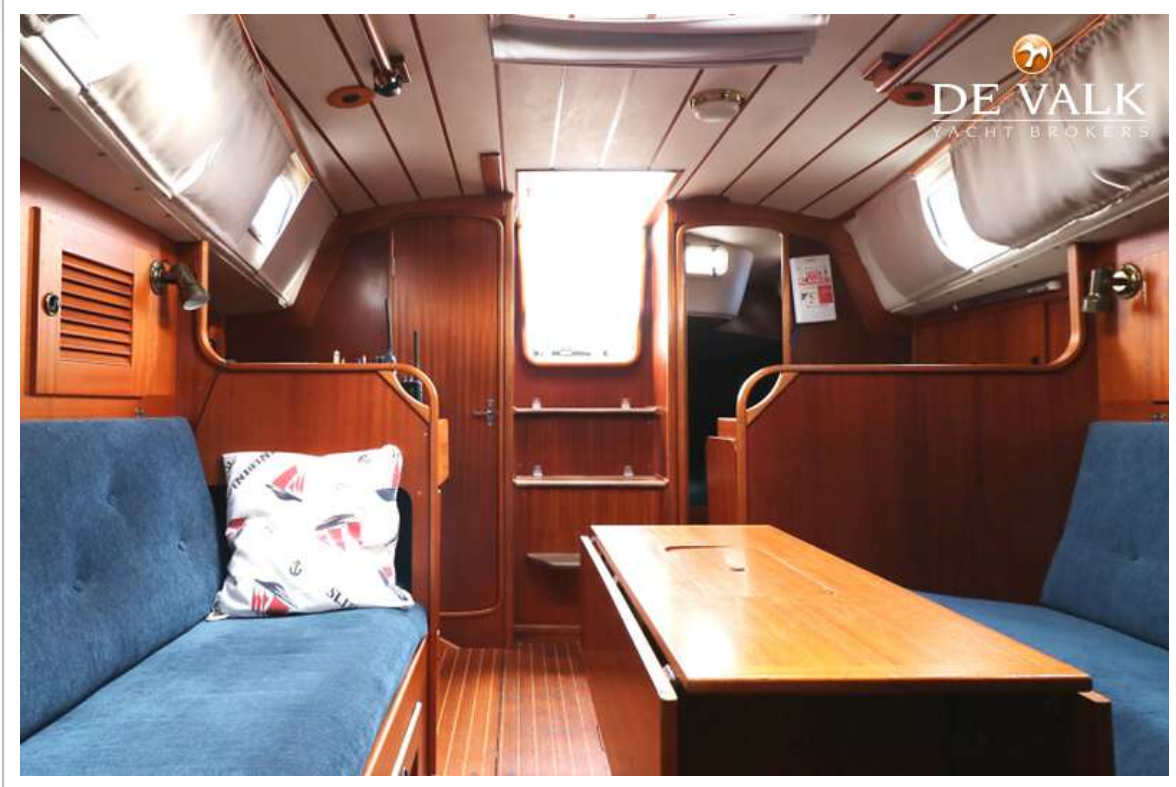
# HALLBERG RASSY 34



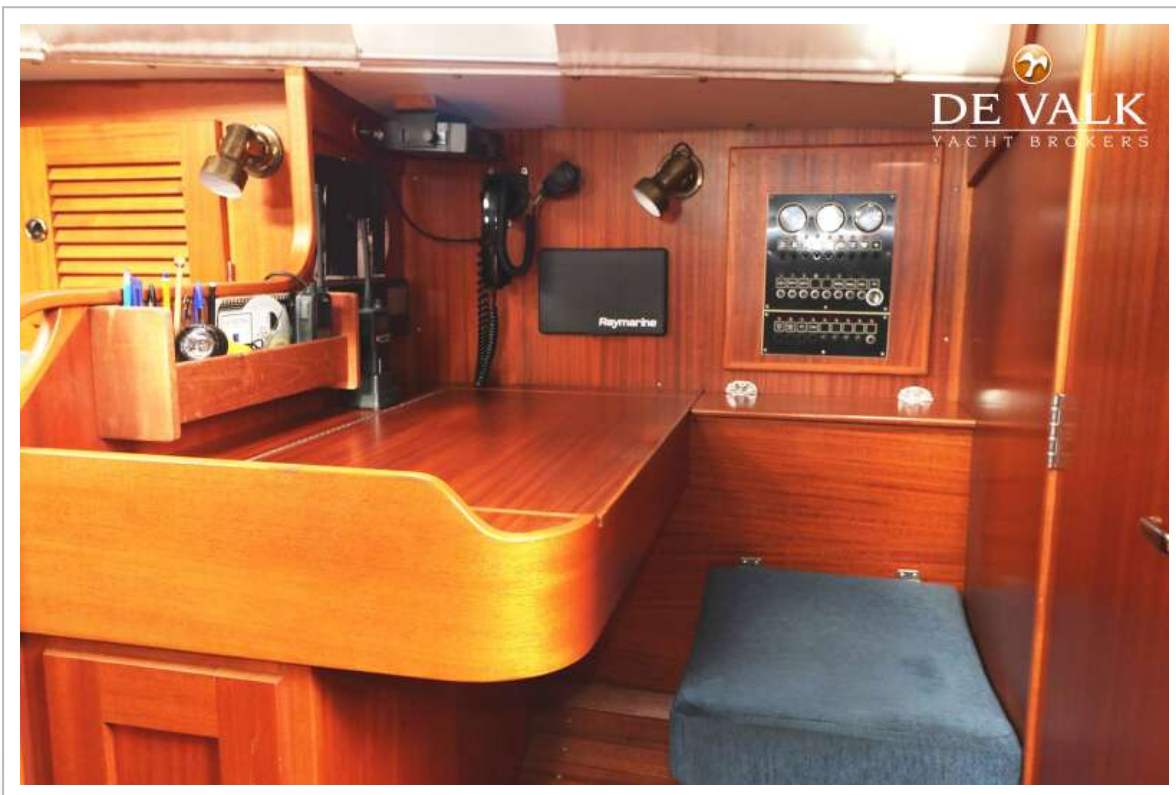
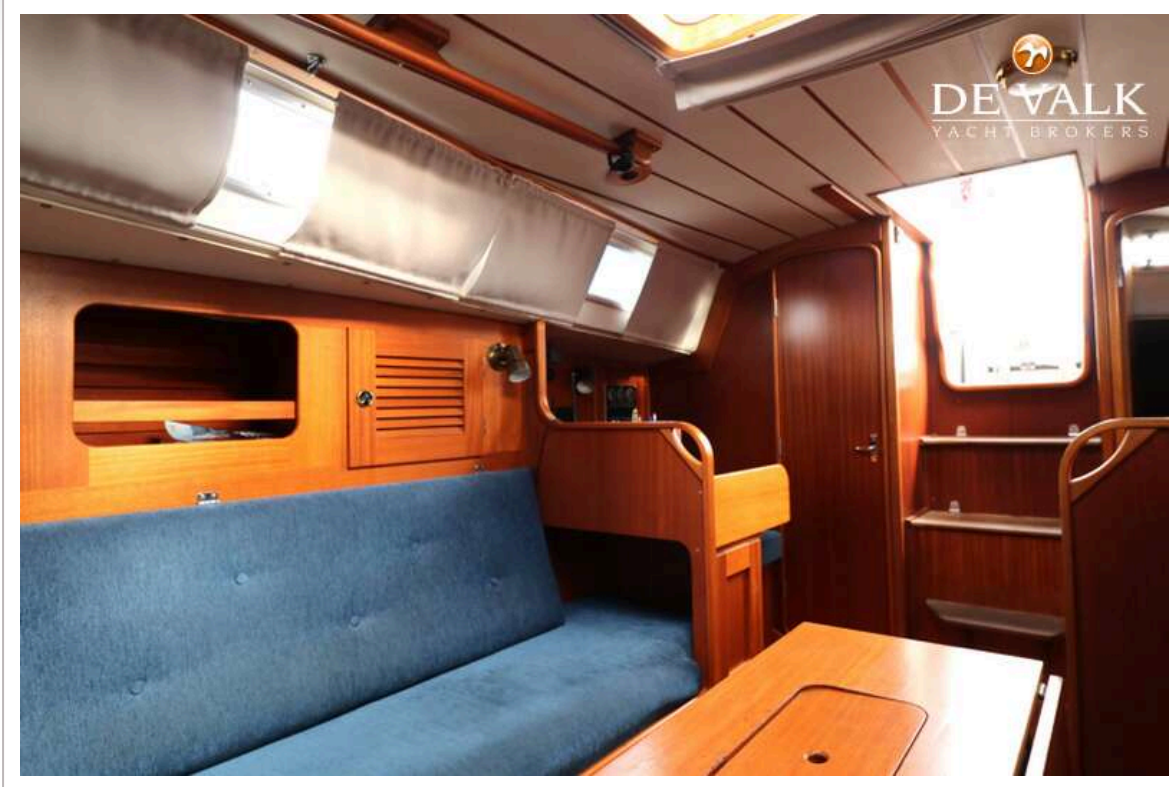
# HALLBERG RASSY 34



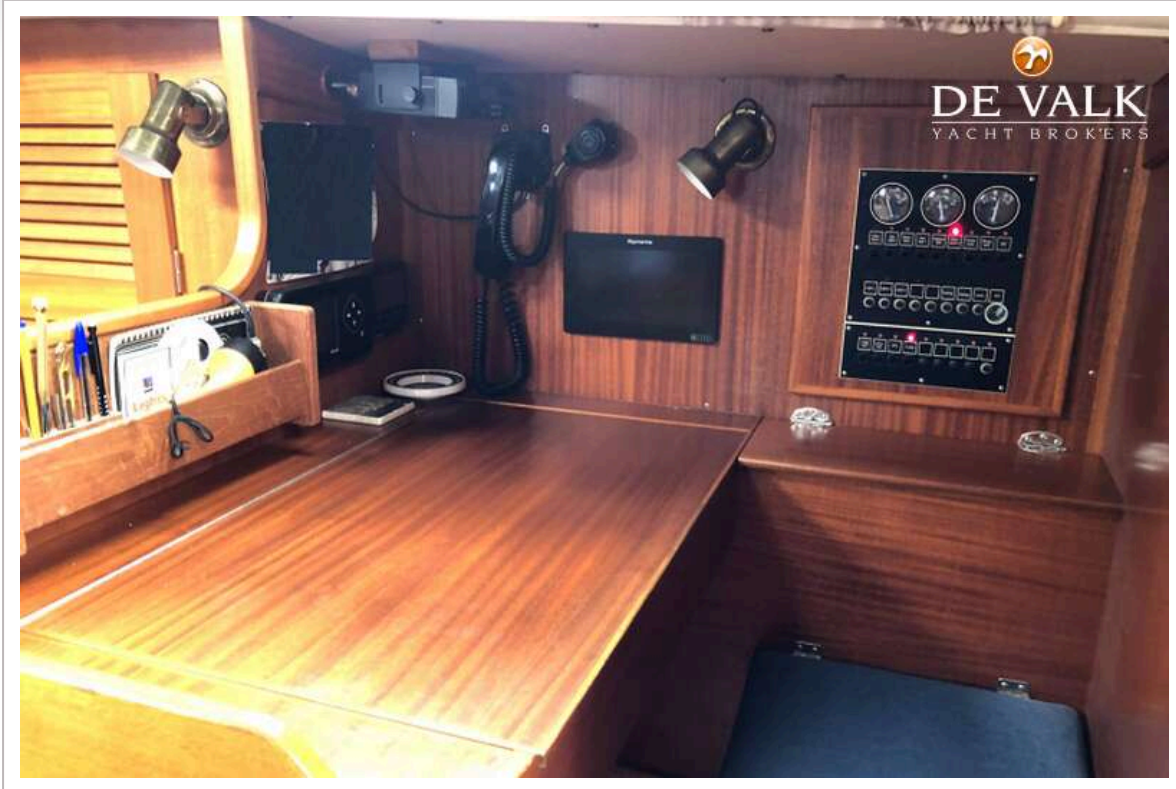
# HALLBERG RASSY 34



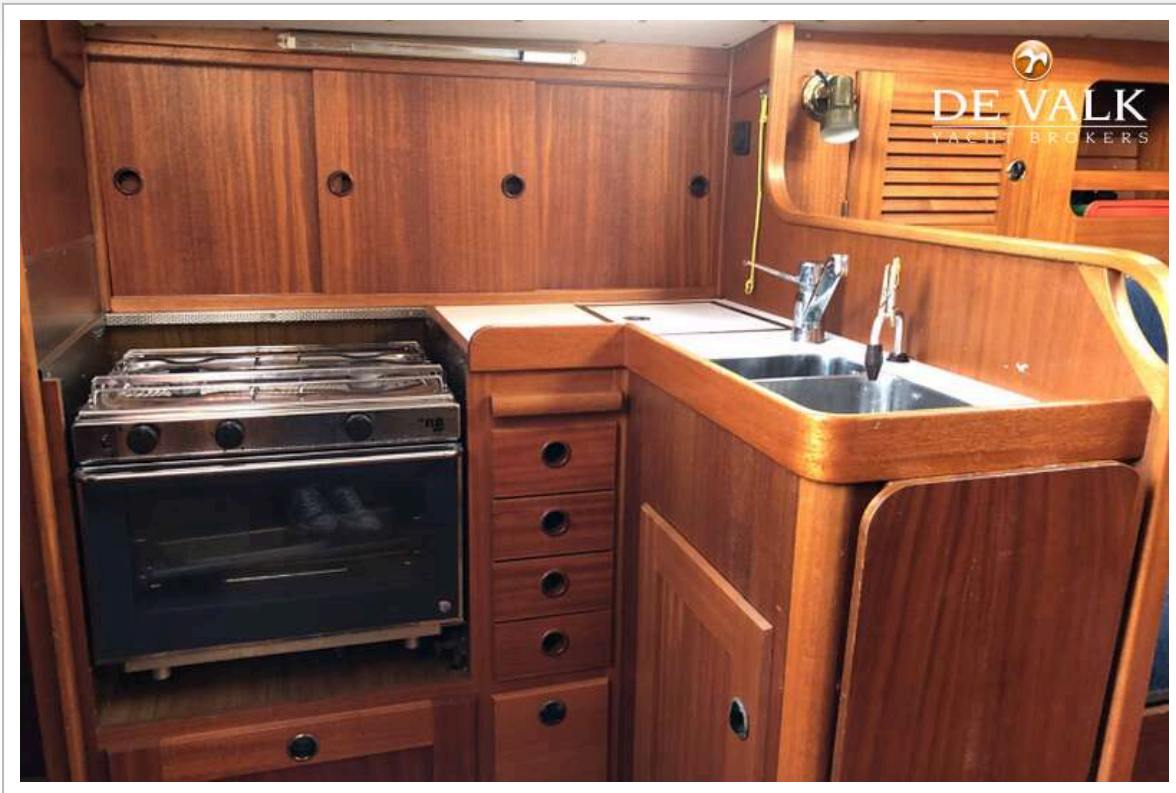
# HALLBERG RASSY 34



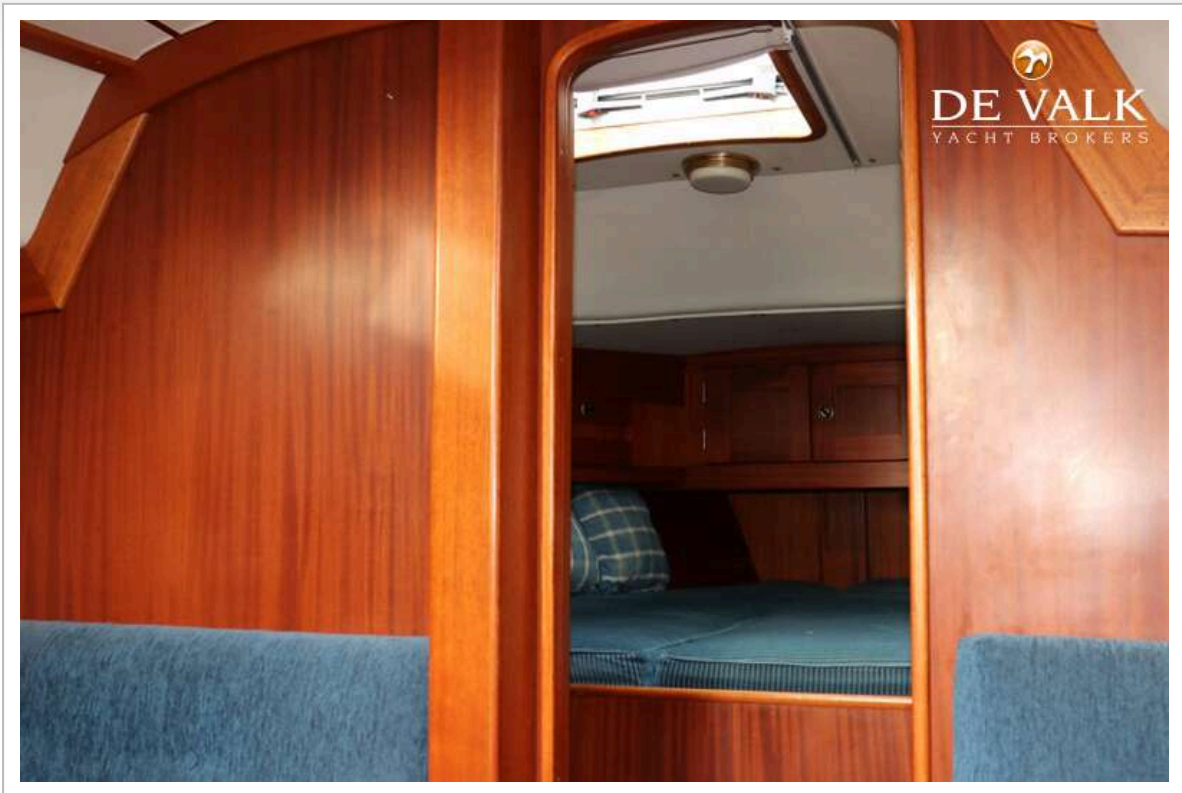
# HALLBERG RASSY 34



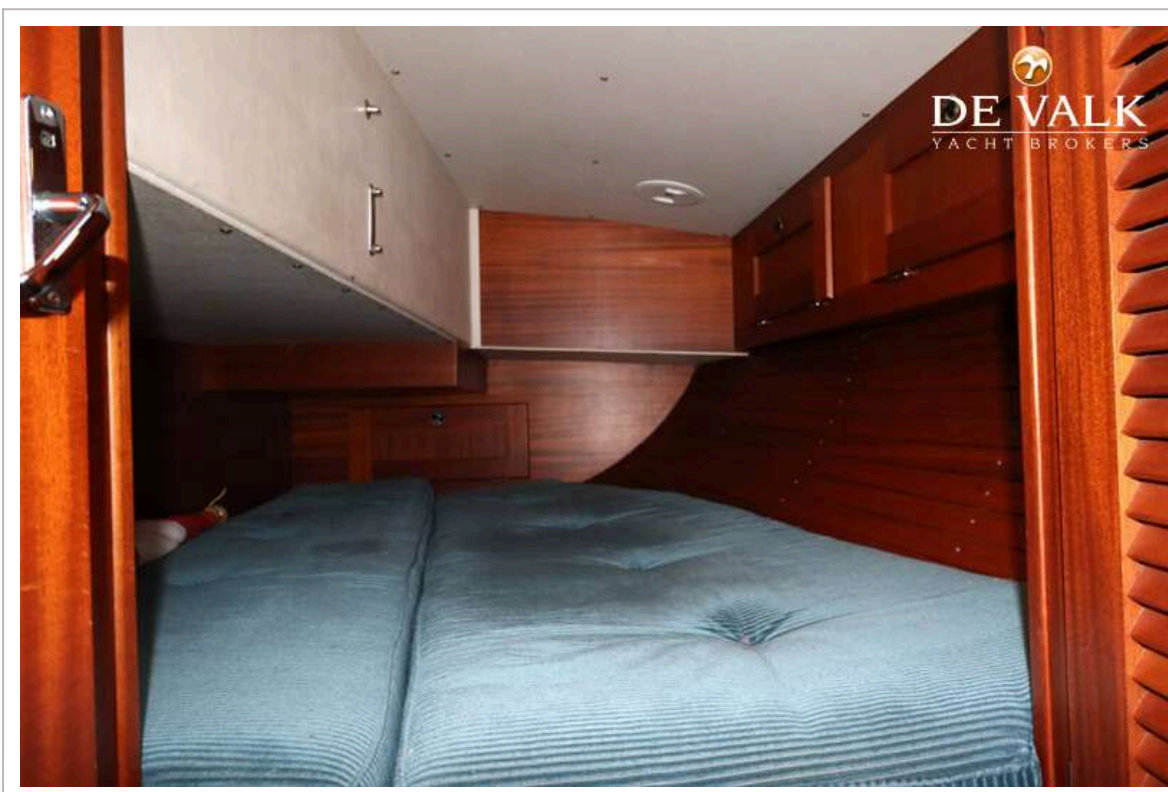
# HALLBERG RASSY 34



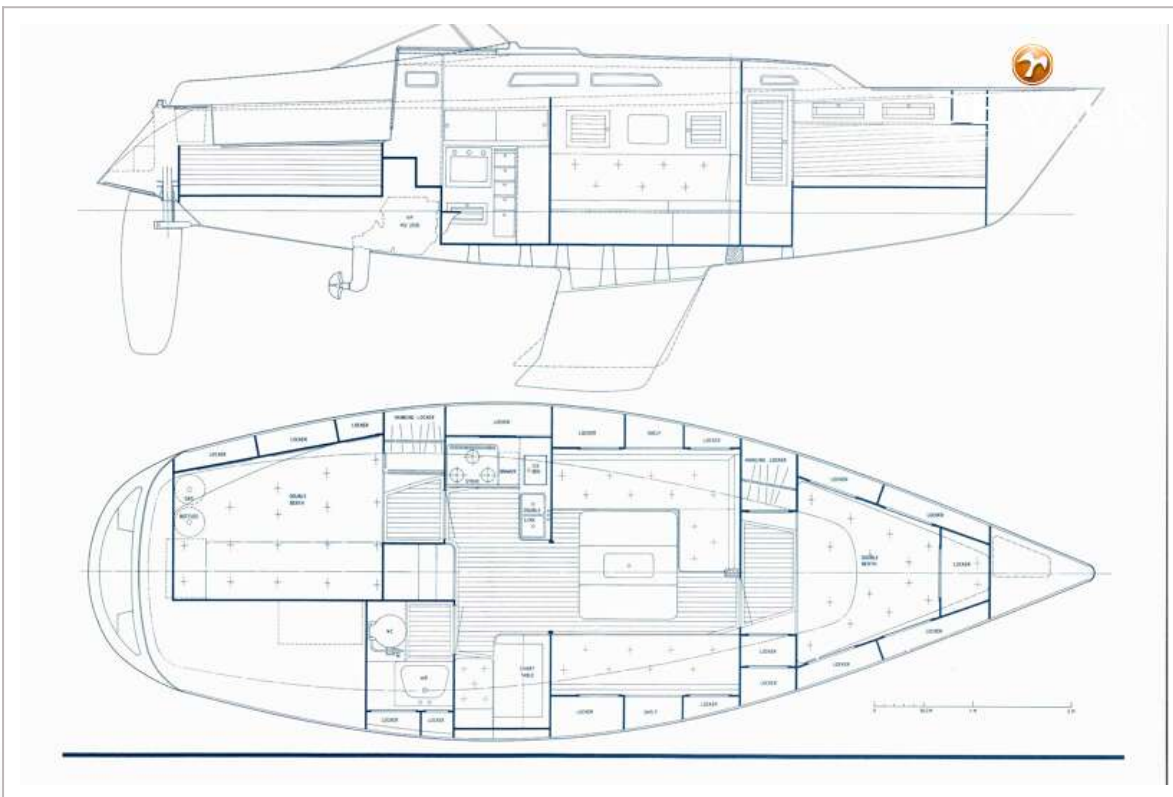
# HALLBERG RASSY 34



# HALLBERG RASSY 34



# HALLBERG RASSY 34



# HALLBERG RASSY 34



