



DE VALK
YACHT BROKERS



GALEON 380 FLY



DE VALK
YACHT BROKERS

VAN DE MAKELAAR

Gebouwd door de ervaren (sinds 1982!) en gewaardeerde Galeon jachtwerf, was de Galeon 380 Fly een succes bij de introductie. Eigentijdse styling, solide constructie en een fijn motorjacht om mee te varen. De 2 x 260pk dieselmotoren zijn achterin geplaatst voor meer sportief en comfortabel vaarplezier. Met als bonus een lager motorgeluid. Deze 380 Fly heeft een grote kuip en zwemplatform met toegangsdeur. Verder een comfortabele trap naar de flybridge met zonnedek en brede gangboorden. Na de winter nu weer seizoen klaar en te water met extra upgrades en afgerond onderhoud

Marc Weijnenberg

SPECIFICATIES

Afmetingen	11.49 x 3.73 x 0.72 (m)	Bouwer	PPHJ Galeon
Bouwjaar	2004	Hutten	2
Materiaal	Polyester	Slaapplaatsen	6
Motor(en)	2 x Volvo Penta KAD44 DP diesel	Pk/Kw	2 x 260.00 (pk), 191.36 (kw)
Vraagprijs	verkocht (BTW)	Ligplaats	elders / niet bij verkoopkantoor

CONTACT

Kantoor	De Valk Thuishaven	Telefoon	+31 35 5829042
Adres	Marinaweg 8 (postal address) 1361 AC Almere NL	E-mail	thuishaven@devalk.nl

DISCLAIMER

Hoewel er uiterste zorg besteed is aan de correctheid, volledigheid en actualiteit van onze informatie kunnen hieraan geen rechten worden ontleend.



GALEON 380 FLY

ALGEMEEN

Model	GALEON 380 FLY
Type	motorjacht
Lengte (m)	11,49
Breedte (m)	3,73
Diepgang (m)	0,72
Doorvaarhoogte (m)	3,75
Stahoogte (m)	1,98
Bouwjaar	2004
Gebouwd door	PPHJ Galeon
Land	Polen
Ontwerper	PPHJ Galeon Poland
Waterverplaatsing (t)	9
CE norm	B
Romp materiaal	polyester
Romp kleur	wit
Rompvorm	deep-V
Materiaal opbouw	polyester
Stootlijst	ja
Dek materiaal	polyester
Afwerking dek	teak
Afwerking kuip	teak
Raamlijsten	roestvast staal
Raammateriaal	hardglas
Dekluik	met muggenhor
Patrijspoorten	6 x
Flybridge	ja
Radarbeugel	neerklapbaar
Brandstoftank (liter)	roestvast staal 950
Drinkwatertank (liter)	roestvast staal 500
Vuilwatertank (liter)	roestvast staal 150



Vuilwatertank afvoer	dekafzuigpunt + pomp (pomp 2021)
Binnen stuurstand	hydraulisch
Buiten stuurstand	hydraulisch
Extra info	Hoes voor stuurstand flybridge.

ACCOMMODATIE

Hutten	2
Slaapplaatsen	6
Interieur	kersen
Vloer	teak en holly Carpet
Open kuip	ja
Achterdek	ja
Stuurhut/deksalon	met binnenstuurstand en L-vorm zitbank
Stahoogte salon (m)	1,98
Verwarming	diesel hete lucht 2 x Eberspaecher D4 (2021 serviced)
Dinette om te bouwen	elektrisch bedienbare schuifbank
Ombouwbare kooi	2,00 x 0,90 mtr
Schuifdeur naar kuip	rvs gepolijst
Keuken	ja
Aanrechtblad	corian
Spoelbak	roestvast staal 2 x
Kooktoestel	Steba 220v 2-burner
Magnetron	ja
Combi magnetron/oven	Sharp 220v (2022)
Koelkast	met vriesvakje, Isotherm (12v, approx 80 ltr)
Warmwatersysteem	220V + motor
Waterdruksysteem	ja
Eigenaarshut	tweepersoonsbed
Lengte bed (m)	stahoogte 1,82 mtr 2,00 x 1,70
Kledingkast	hangend/lades/legplanken
Badkamer	en suite



Toilet	en suite
Toilet Systeem	elektrisch Jabsco (12v)
Wasbak	in de badkamer
Douche	apart
Gastenhut 1	tweepersoonsbed
Lengte bed (m)	2,00 x 1,13
Kledingkast	hangend en legplanken
Extra info	De salon heeft een grote schuifdeur naar de kuip en aan de zijkant twee grote schuiframen voor veel licht en ventilatie.
Extra info	De eigenaarhut heeft een speciaal comfort matras.

MOTOR(EN)

Aantal motoren	2
Merk	Volvo Penta
Type	KAD44 DP
Pk	260
kW	191.36
Brandstof	diesel
Geïnstalleerd in jaar	2004
Maximale snelheid (kn)	32
Kruissnelheid (kn)	7
Verbruik (ltr/uur)	10
Motoruren	1550
Koelsysteem motor	indirecte warmtewisselaar
Aandrijving	Z-drive
Motorbediening	elektrisch Volvo Penta EDC controllers
Keerkoppeling	mechanisch
Boegschroef	elektrisch Sidepower SP95T (8hp)
Uitlaatsysteem	watergekoeld
Type schroef	2 x Duoprop system
Handlenspomp	1 x



Elektrische lenspomp	2 x (2022)
Elektrische installatie	12/220v
Generator	Fisher Panda 4500 3,7kW (in soundproofing box, wet exhaust)
Draaiuren generator	299
Startaccu	2 x (2022)
Lichtaccu	1 x (2022)
Boegschroefaccu	1 x (2022)
Acculader	Philipi Bordlader Pro
Walstroom	met kabel
Trimkleppen	Bennett
Extra info	Set reserve propellers, extra 220v stopcontacten

NAVIGATIE

Kompas	ja
Kompas op flybridge	ja
Electrisch kompas	via autopiloot
Multi control display	ja
Dieptemeter/log	Raymarine ST60 Tridata + flybridge repeater
Marifoon	Simrad RS87
Autopiloot	Simrad AP22 + flybridge controller
Plotter/GPS	Simrad NSE + Simrad CP33 on flybridge
Elektronische kaart(en)	ja
Navigatieverlichting	ja
Zoeklicht	Jabsco

UITRUSTING

Kuipent	ja
Bimini	ja
Kuipkussens	ja
Zwemplatform	ja
Zwemtrap	roestvast staal



GALEON 380 FLY

Deur in spiegel	ja
Dekdouche	warm+koud water
Anker	Bruce Stainless steel/rvs/Nirosta
Ankerketting	rvs 30 mtr
Ankerlier	Lofrans 1000 (12v)
Kaapstander	Lofrans 1000 (12v)
Zeereling	buis
Handgreep (opbouw)	roestvast staal
Preekstoel	roestvast staal
Reddingsboei	1 x
Ruitenwisser	2 x
Hoorn	ja
Stootkussens	ja
Landvasten	ja
TV	ja
Radio-cd speler	ja
Klok - barometer	ja
Brandblusser	2 x (2022)



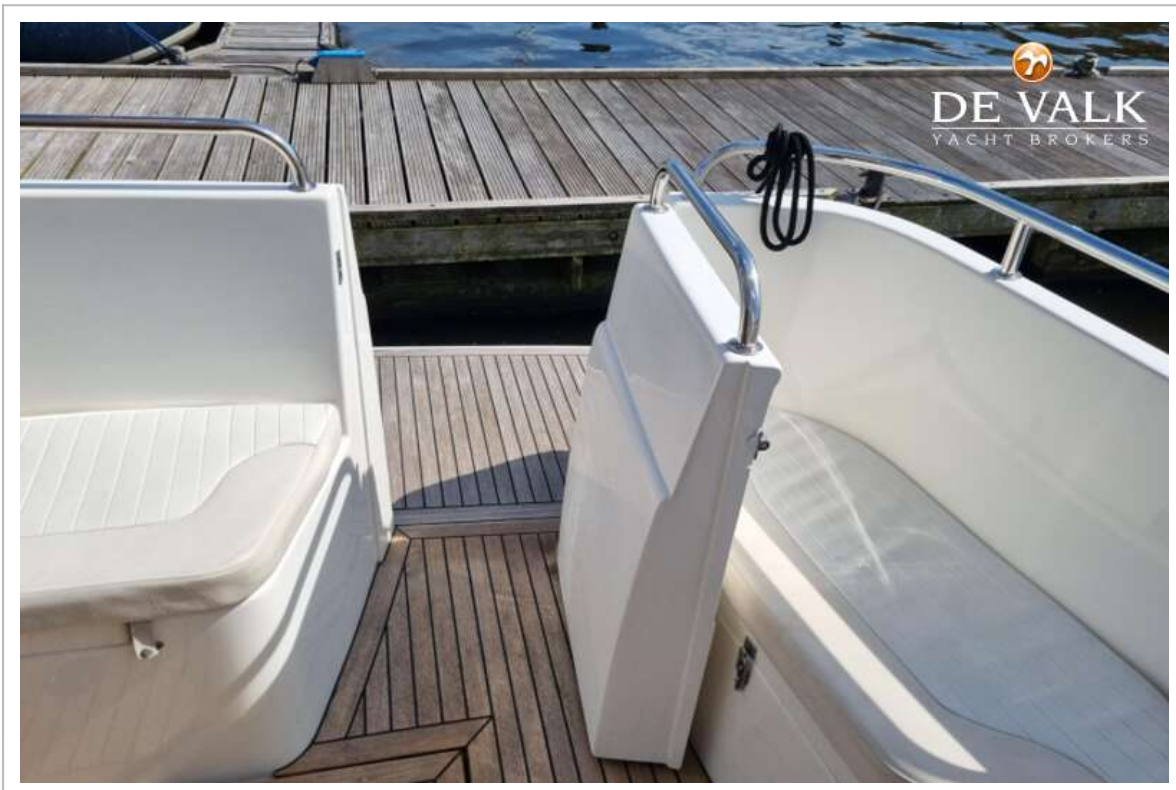
GALEON 380 FLY



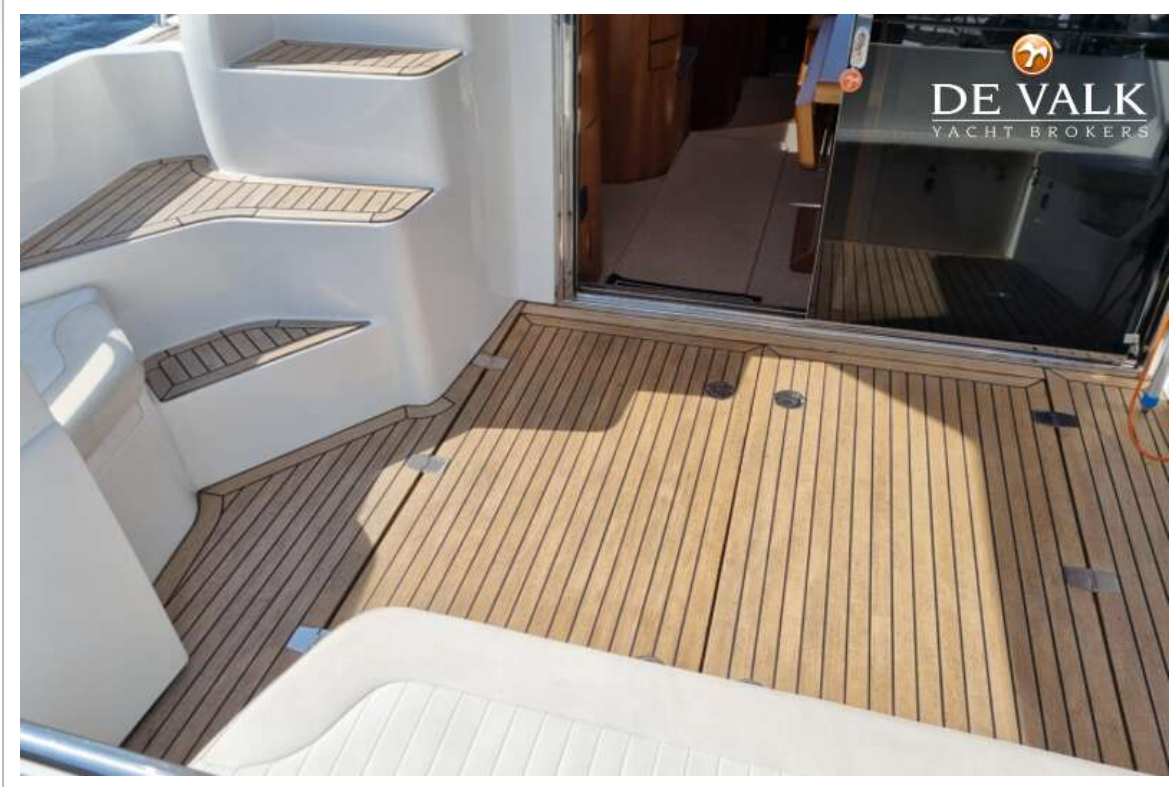
GALEON 380 FLY



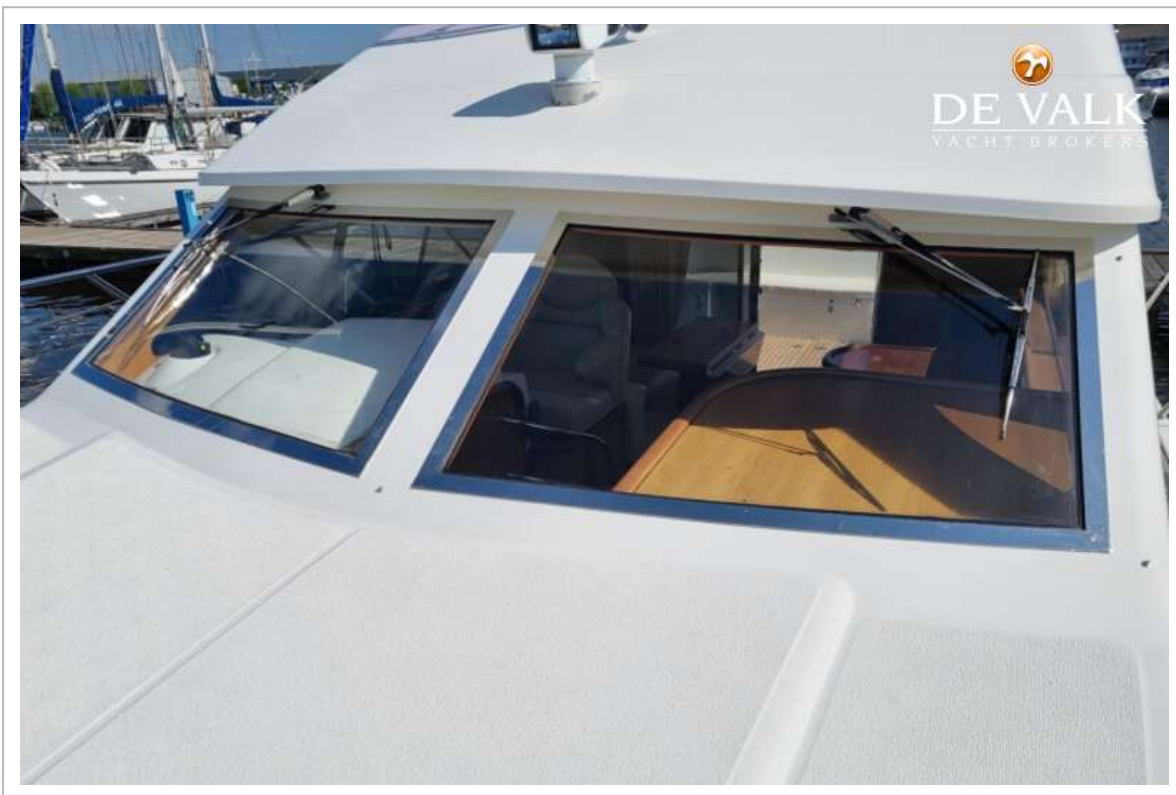
GALEON 380 FLY



GALEON 380 FLY



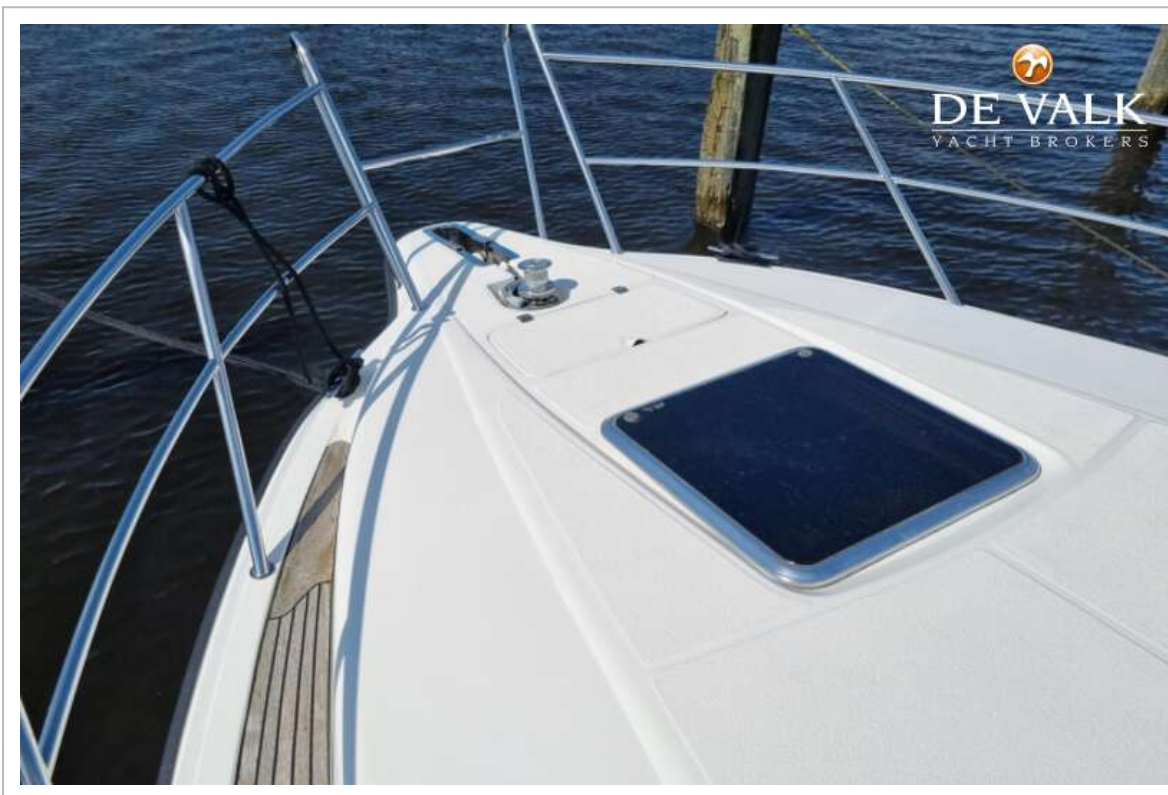
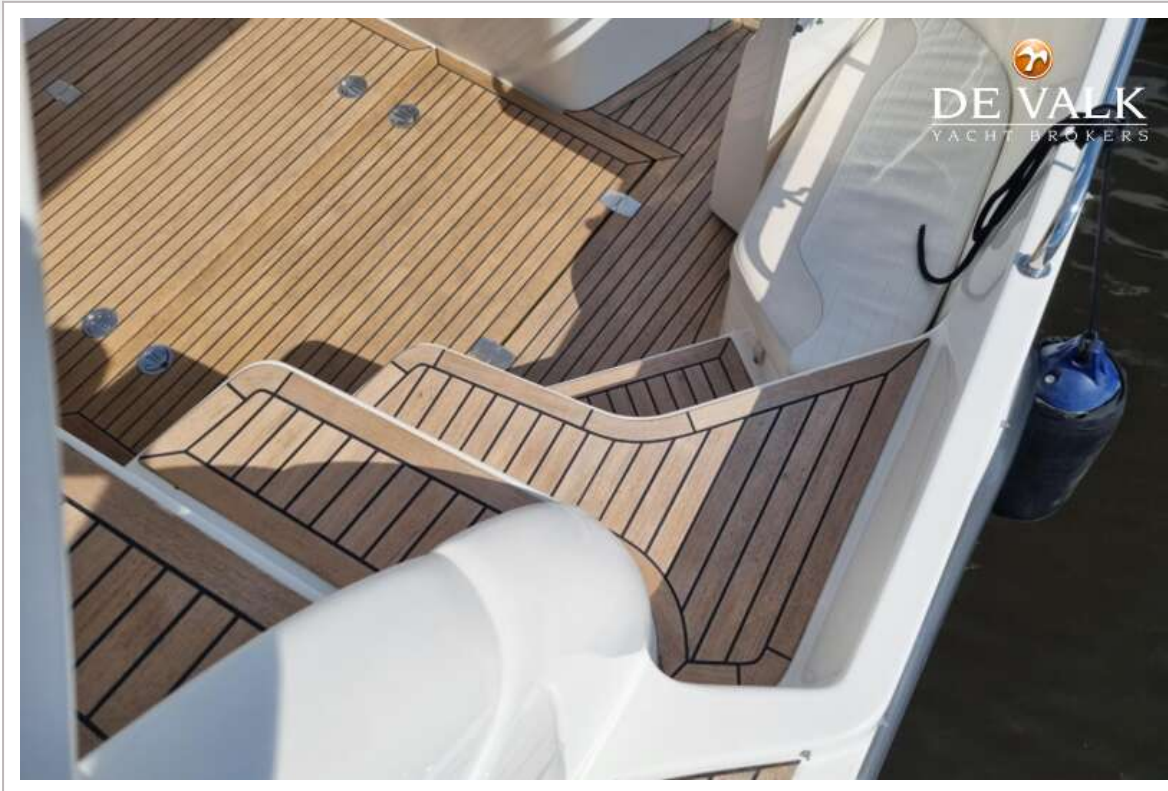
GALEON 380 FLY



GALEON 380 FLY



GALEON 380 FLY



GALEON 380 FLY



GALEON 380 FLY



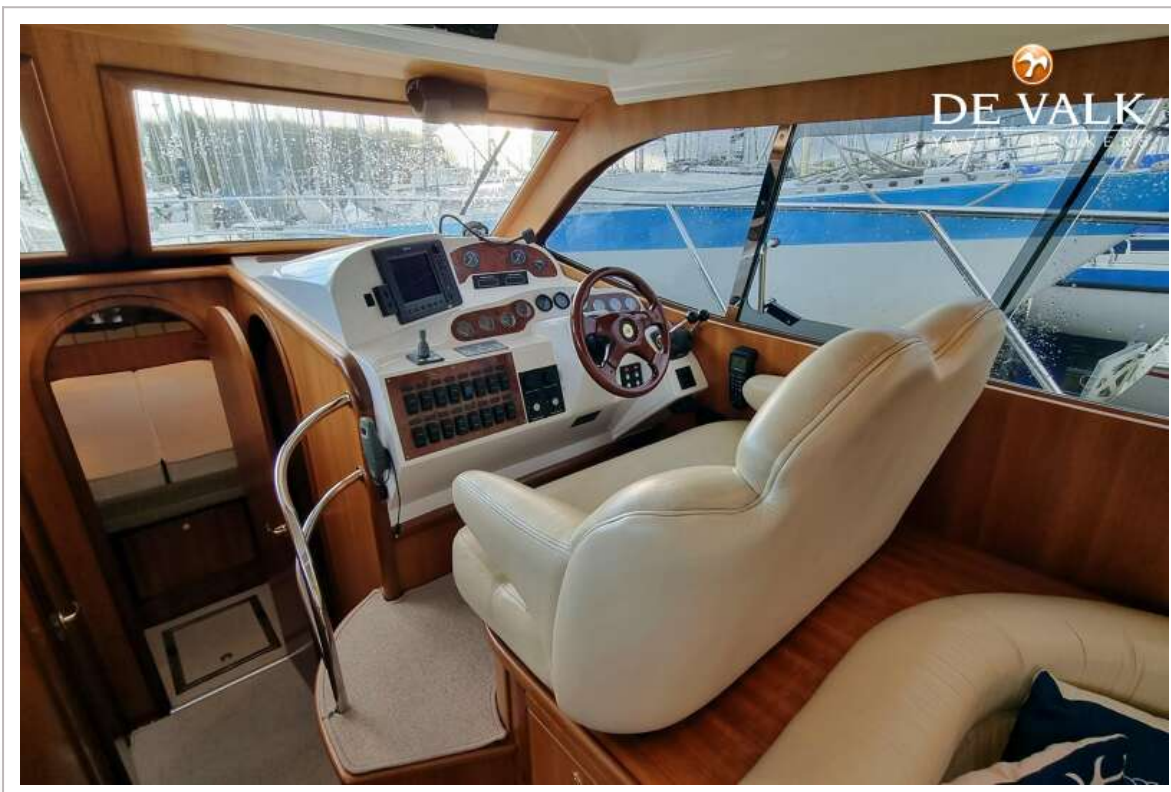
GALEON 380 FLY



GALEON 380 FLY



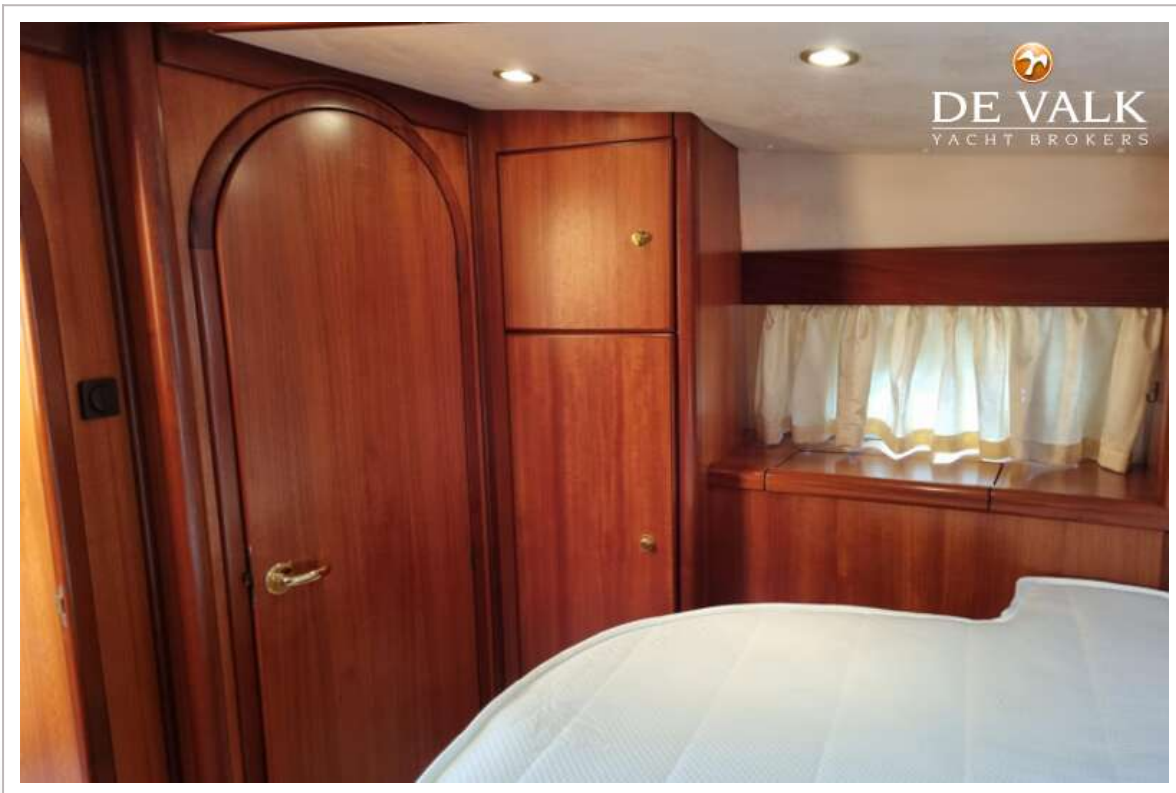
GALEON 380 FLY



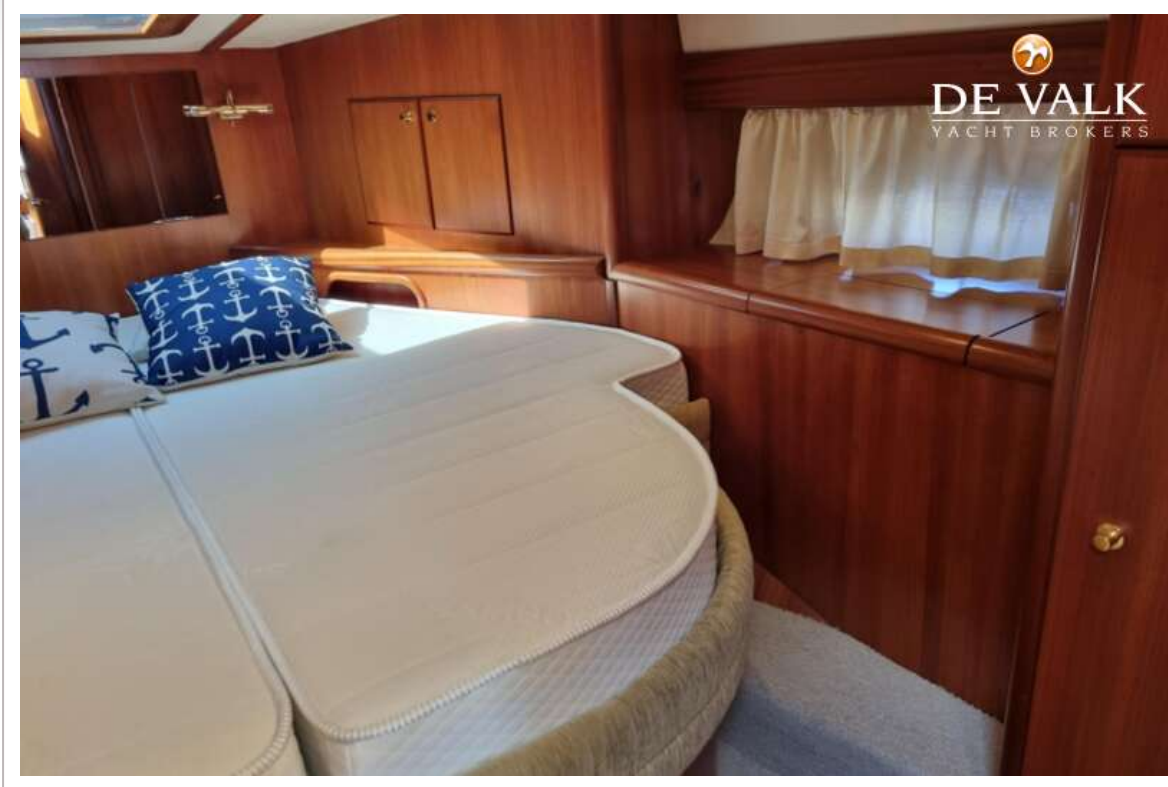
GALEON 380 FLY



GALEON 380 FLY



GALEON 380 FLY



GALEON 380 FLY



GALEON 380 FLY



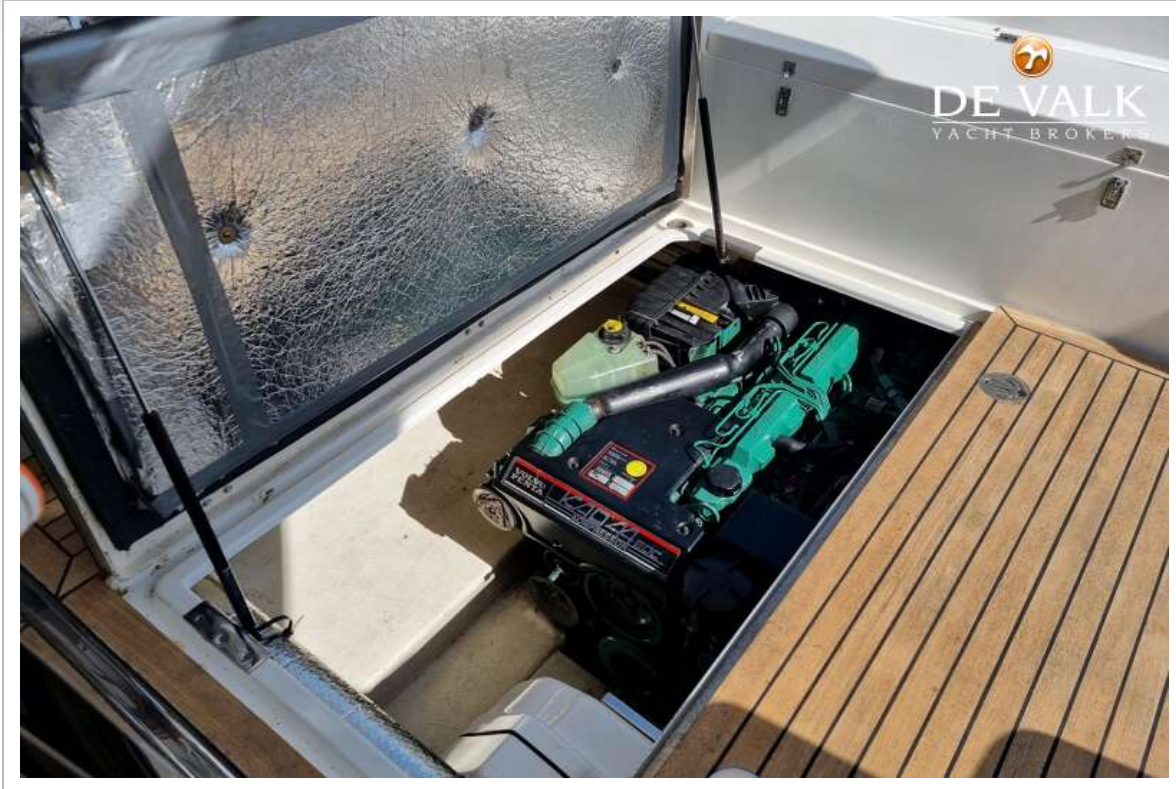
GALEON 380 FLY



GALEON 380 FLY



GALEON 380 FLY



GALEON 380 FLY

