



DE VALK
YACHT BROKERS



HANSE 415



DE VALK
YACHT BROKERS

BROKER'S COMMENTS

"Deze keurig onderhouden Hanse 415 (geen charter & slechts 354 motoruren) wordt door de 2e eigenaar verkocht en is een goed uitgeruste eigenaarsversie met ophaalbare boegschroef, Elvstrom rolzeilen (ook genaker), uitgebreide B&G navigatie apparatuur bij stuurstanden (met 2x Carbon Y-Spoke stuurwiel) & bij kaartentafel. Ruime eigenaarshut in voorschip & 2 gastenhutten achterin, één badkamer met toilet & douche. Deze Hanse 415 is een perfecte gezinscruiser met alle comfort die je nodig hebt. Maak snel een afspraak via ons kantoor in Sint Annaland voor een bezichtiging (ten zuiden van Rotterdam)."

Jan-Ward van Dantzig

SPECIFICATIES

Afmetingen	12,40 x 4,17 x 2,10 (m)	Bouwer	Hanse Yachtbau GmbH
Bouwjaar	2015	Hutten	3
Materiaal	Polyester	Slaapplaatsen	6
Motor(en)	1 x Volvo Penta D2-40F diesel	Pk/Kw	40 (pk), 29,4 (kw)
Vraagprijs	EUR 195.000 (btw: betaald)	Ligplaats	bij verkoopkantoor

CONTACT

Kantoor	De Valk Sint Annaland	Telefoonnr.	+31 166 601 000
Adres	Koelhuisweg 4 4697 RM Sint Annaland The Netherlands	Fax	+31 (0)166 654 267
		E-mail	sintannaland@devalk.nl

DISCLAIMER

Hoewel er uiterste zorg besteed is aan de correctheid, volledigheid en actualiteit van onze informatie kunnen hieraan geen rechten worden ontleend.



ALGEMEEN

Model	HANSE 415
Type	zeiljacht
Lengte (m)	12,40
Lengte waterlijn (m)	11,40
Breedte (m)	4,17
Diepgang (m)	2,10
Doorvaarthoogte (m)	19,60
Stahoogte (m)	2,00
Bouwjaar	2015
Gebouwd door	Hanse Yachtbau GmbH
Land	Duitsland
Ontwerper	Judel/Vrolijk
Waterverplaatsing (t)	9,2
Ballast (ton)	3,3
CE norm	A
Romp materiaal	polyester
Romp kleur	grijs
Rompvorm	rondspant
Kiel type	vin kiel T-Speed Keel - with a torpedo
Materiaal opbouw	polyester
Stootlijst	roestvast staal
Dek materiaal	polyester
Afwerking dek	anti-slip profiel
Afwerking opbouw	anti-slip profiel
Afwerking kuip	kunststof teak Flexi Teak
Antifouling (jaar)	2023
Dorades	1 x (Lewmar)
Raammateriaal	polycarbonaat
Dekluik	6 x Lewmar - Flush Design - with Ocean Air Screens & Shades
Patrijspoorten	aluminium Lewmar with Ocean Air Shades



Isolatie	Blasa sandwich in hull above waterline & in deck
Brandstoftank (liter)	kunststof 1 x 160
Inhoudsmeter (brandstoftank)	ja
Drinkwatertank (liter)	kunststof 1 x 320 & 1 x 200
Inhoudsmeter (drinkwatertank)	ja
Vuilwatertank (liter)	kunststof 1 x 35
Vuilwatertank afvoer	dekafzuigpunt + ow lijn
Stuurwiel	kettingbesturing 2 x Carbon Y-Spoke steering wheel (with grey covers)
Buiten stuurstand	2 x Jefa steering pedestal
Noodhelmstok	ja
Extra info romp	Grey gelcoat hull
Extra info	No recent photos available yet, as boat is in winter condition
Extra info	Photos shown in this brochure are from May 2020
Extra info	But equipment & condition (after polish) are almost identical

ACCOMMODATIE

Hutten	3
Slaapplaatsen	6
Interieur	kersen Fineer on high quality marine plywood, satin varnished
Vloer	hout Acacia style
Open kuip	ja
Salon	Dark Blue upholstery
Stahoogte salon (m)	2,00
Verwarming	diesel hete lucht Eberspächer
Kaartentafel	On Port Side - Headroom : 1,98 m
Achterkajuit	2 x
Keuken	On starboard side - Headroom : 1,97 m
Aanrechtblad	Duropol Quartz black surface
Spoelbak	roestvast staal 2 x
Kooktoestel	gas 2 Burner - gimbaled



Oven	ja
Koelkast	130 Liter - Top & Front loader with an Isotherm compressor
Warmwatersysteem	220V + motor Sigmar 22 L
Waterdruksysteem	elektrisch
Eigenaarshut	tweepersoonsbed Forward cabin - Headroom : 1,94 m
Lengte bed (m)	2,05 x 1,60/1,80
Kledingkast	hangend en legplanken
Extra info	Luxury matrass in the owners cabin
Gastenhut 1	tweepersoonsbed Starboard aft cabin - Headroom : 1,90 m
Lengte bed (m)	2,05 x 1,60
Kledingkast	hangend en legplanken
Gastenhut 2	tweepersoonsbed Port side aft cabin - Headroom : 1,90 m
Lengte bed (m)	2,05 x 1,60
Kleerkast	hangend en legplanken
Badkamer	gedeeld Headroom : 1,90 m
Toilet	gedeeld
Toilet systeem	elektrisch Jabsco
Wasbak	in de badkamer
Douche	apart In bathroom - with door - Headroom : 1,92 m
Extra info	All cabins are equipped with 2 x LED reading light
Extra info	Dimmable LED lights throughout the interior
Extra info	Wine bottle rack under the galley floor

MOTOR(EN)

Aantal motoren	1
Merk	Volvo Penta
Type	D2-40F
Pk	40
kW	29.40
Brandstof	diesel
Geïnstalleerd in jaar	2015



Maximale snelheid (kn)	8
Kruissnelheid (kn)	7
Verbruik (ltr/uur)	3
Motoruren	354
Koelsysteem motor	indirecte warmtewisselaar
Aandrijving	sail-drive
Saildrive afdichting	2015
Motorbediening	bowden kabels
Boegschroef	elektrisch Retractable Quick 4,3 kW - TCD 1022 control
Uitlaatsysteem	watergekoeld
Type schroef	vast
Schroefbladen	2
Handlenspomp	1 x
Elektrische lenspomp	1 x
Elektrische installatie	12 / 220 V
Startaccu	1 x 12 V / 90 Ah AGM Varta (2015)
Lichtaccu	New in August 2024 : 2 x 12 V / 165 Ah Centrac Deep Cycle AGM
Boegschroefaccu	1 x 12 V / 160 Ah Varta AGM (2015)
Accu monitor	ja
Acculader	12 V / 30 A Mastervolt
Diodebrug	ja
Walstroom	met kabel
Extra info	Volvo Penta 130S-B Saildrive
Extra info	Light & electric blower in the engine room
Extra info	New alternator 115 A & MDI unit installed in February 2025

NAVIGATIE

Kompas	Garmin
Multi control display	2x B&G Triton Display
Dieptemeter	ja



Log	ja
Windmeetset	ja
Marifoon	B&G V50 Mic (with AIS) inside & B&G H50 (wireless) in cockpit
Autopiloot	B&G Triton Pilot controller
Roerstand aanwijzer	via autopilot display
Radar/GPS/plotter	B&G (in cockpit) - Radar antenna mounted on port side of mast
Elektronische kaart(en)	1 x
AIS transceiver	2022 : NAIS 500
Navigatieverlichting	LED

UITRUSTING

Buiskap	Grey - windows renewed in winter 2023/2024
Bimini	Grey
Kuipkussens	Grey
Kuiptafel	Teak - with folding teak side panels & removable light
Zwemplatform	Hinged & manual folding down - covered with Flexi Teak
Zwemtrap	roestvast staal (Removable)
Dekdouche	Hot & cold water (new in 2023)
Anker	Delta with anchor roller
Ankerketting	40 meter & a stainless steel swiffel
Anker 2	Fortress (Aluminium)
Ankerketting	5 m stainless steel chain & 20 m rope
Ankerlier	elektrisch Quick Genius with wired remote control on bow
Buitenboordmotorsteun	Plastic, on the pushpit
Zeereling	draad Stainless steel - double wired
Handgreep (opbouw)	roestvast staal
Hekstoel	Stainless steel
Preekstoel	Stainless steel
Reddingsvlot	container New in 2021 : Lalizas ISO Racing
Reddingsvlot (pers)	6



Reddingsboei	Orange horse shoe with light
Veiligheidslijnen op dek	New in 2021
Stootkussens	ja
Landvasten	ja
Radio	Bose (in the saloon)
Klok - barometer	Wempe
Brandblusser	ja
Brandblusser laatst gekeurd	Need to be surveyed / renewed
Extra info	Red night light in the cockpit (just above the floor)
Extra info	2 x 20 Liter Jerrycan with GTL Diesel in aft cockpit locker
Extra info	Bosuns chair

TUIGAGE

Tuigage	fractioneel 9/10-rig, tapered masthead
Staand want	draad
Merk mast	Seldén
Materiaal mast	aluminium
Zalingen	2 x set
Doorgelat grootzeil	Elvstrom Furling mainsail, vertical battens (approx. 52,50 m ²)
Rolgrootzeil	Selden Furlin
Fok	Elvstrom Selftacking Jib (approx. 34,50 m ²) with black UV strip
Genua rolreefsysteem	Furlex 304S
Gennaker	Elvstrom Gennaker with a furler
Zelf kerende fok installatie	ja
Reefinstallatie	rolgrootzeil in de mast (Manual)
Achterstagspanner	talie
Giekneerhouder	gasdrukveer Seldén Rodkicker
Primaire schootlieren	2 x Lewmar 45 AST EVO
Multifunctionele lieren	2 x Lewmar 45 AST EVO
Extra info	2 x 5-Spinlock jammer





HANSE 415



HANSE 415



HANSE 415



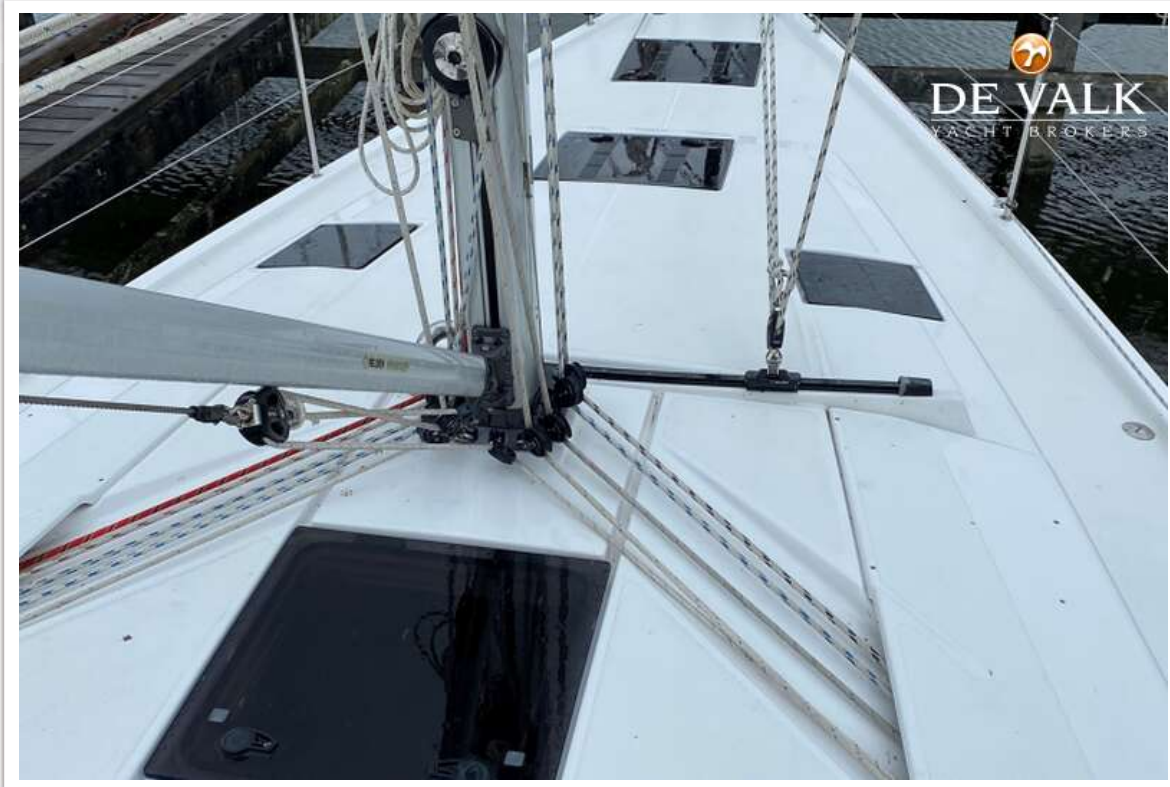
HANSE 415



HANSE 415



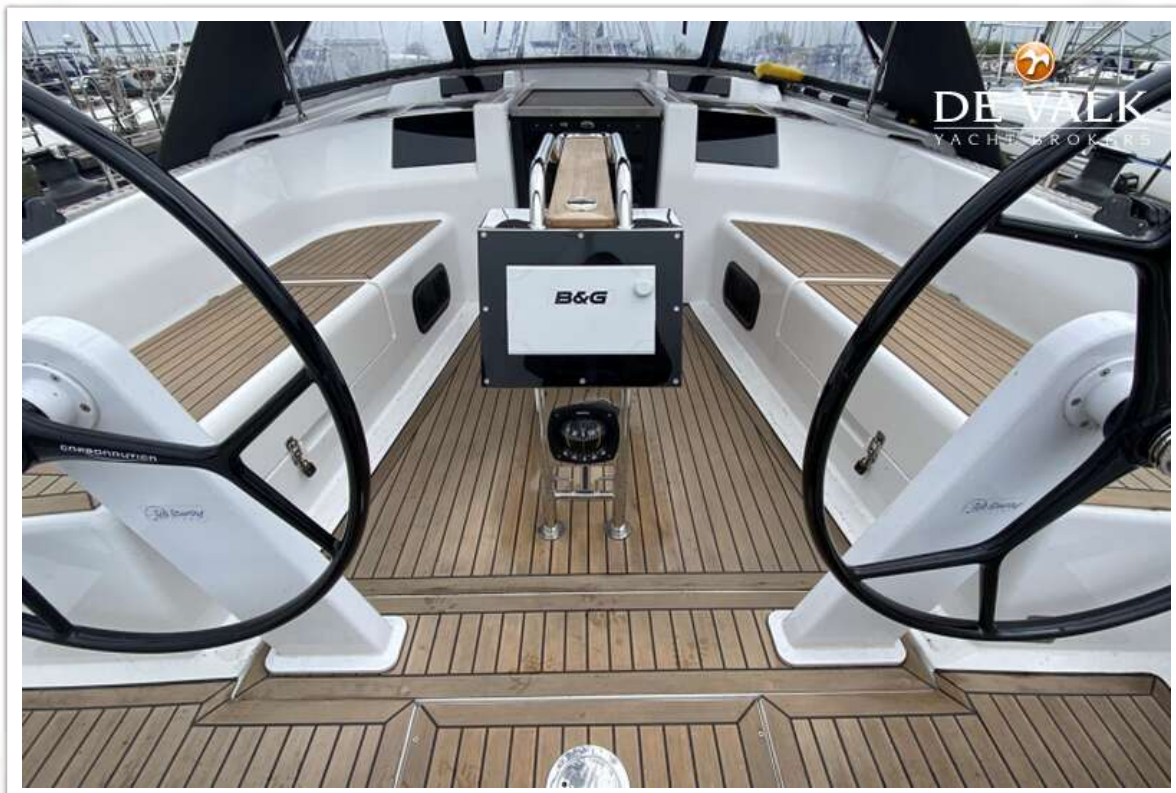
HANSE 415



HANSE 415



HANSE 415



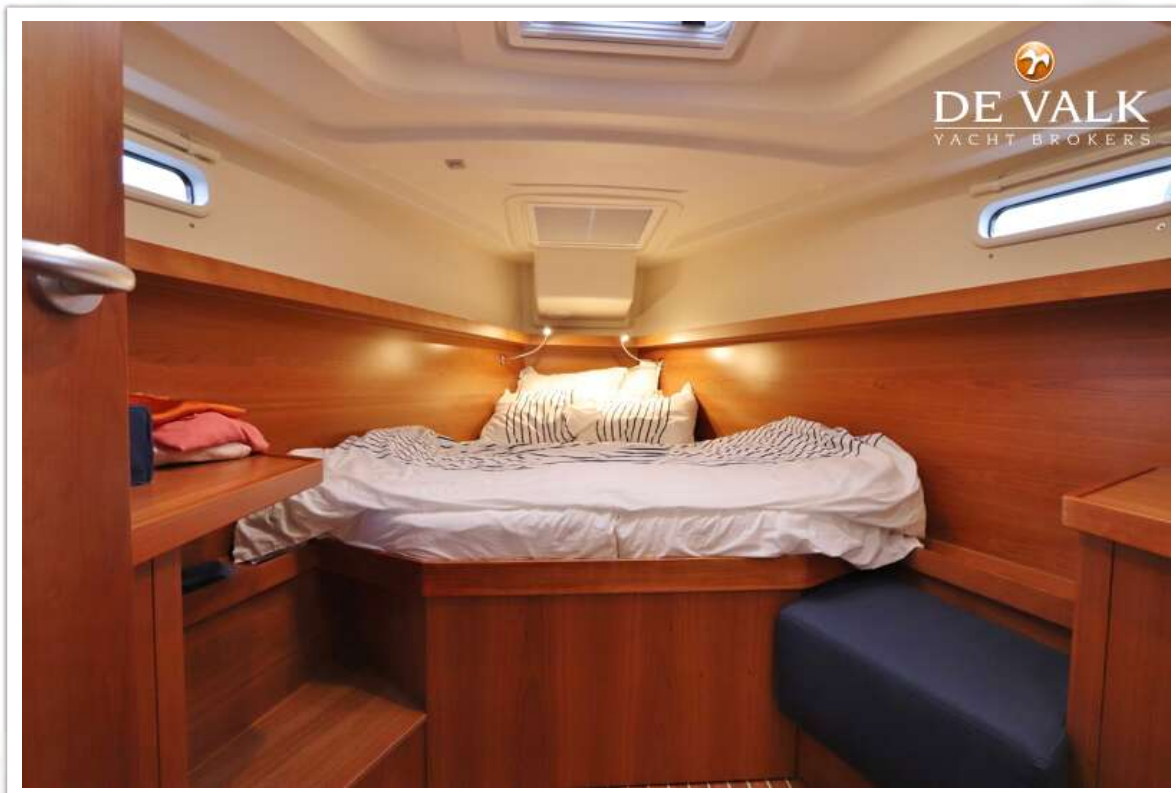
HANSE 415



HANSE 415



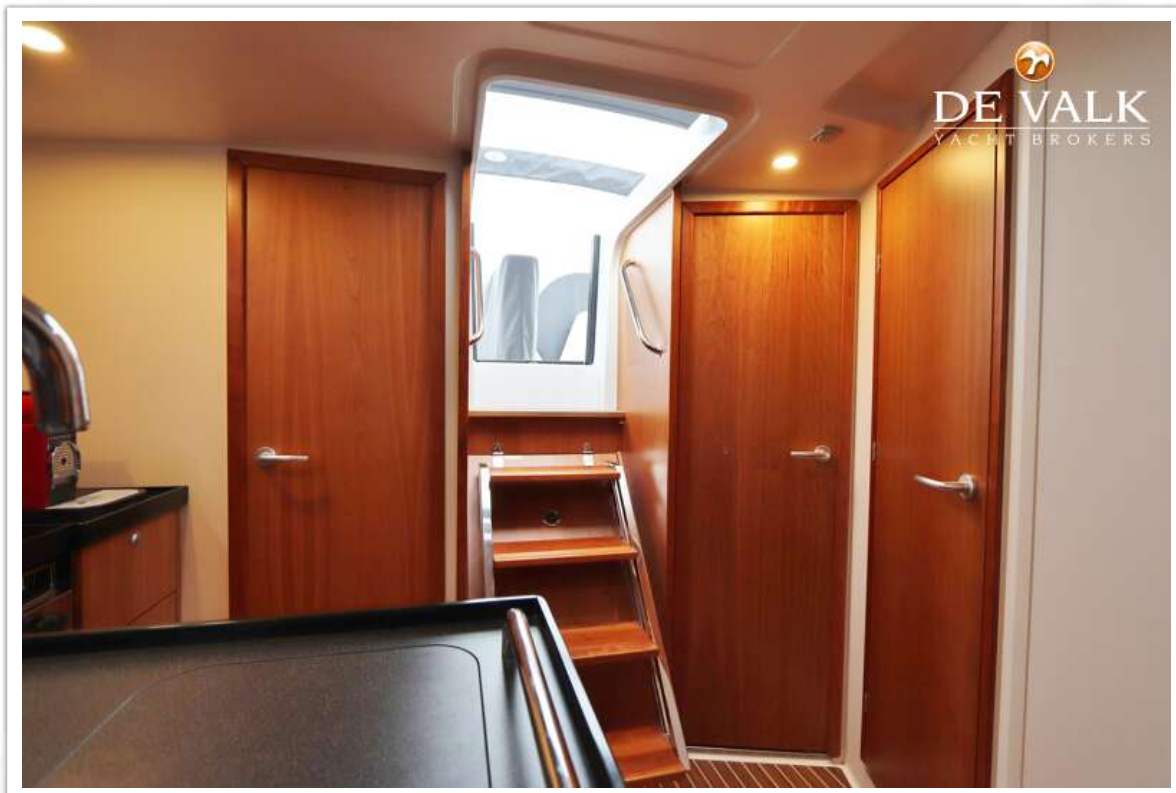
HANSE 415



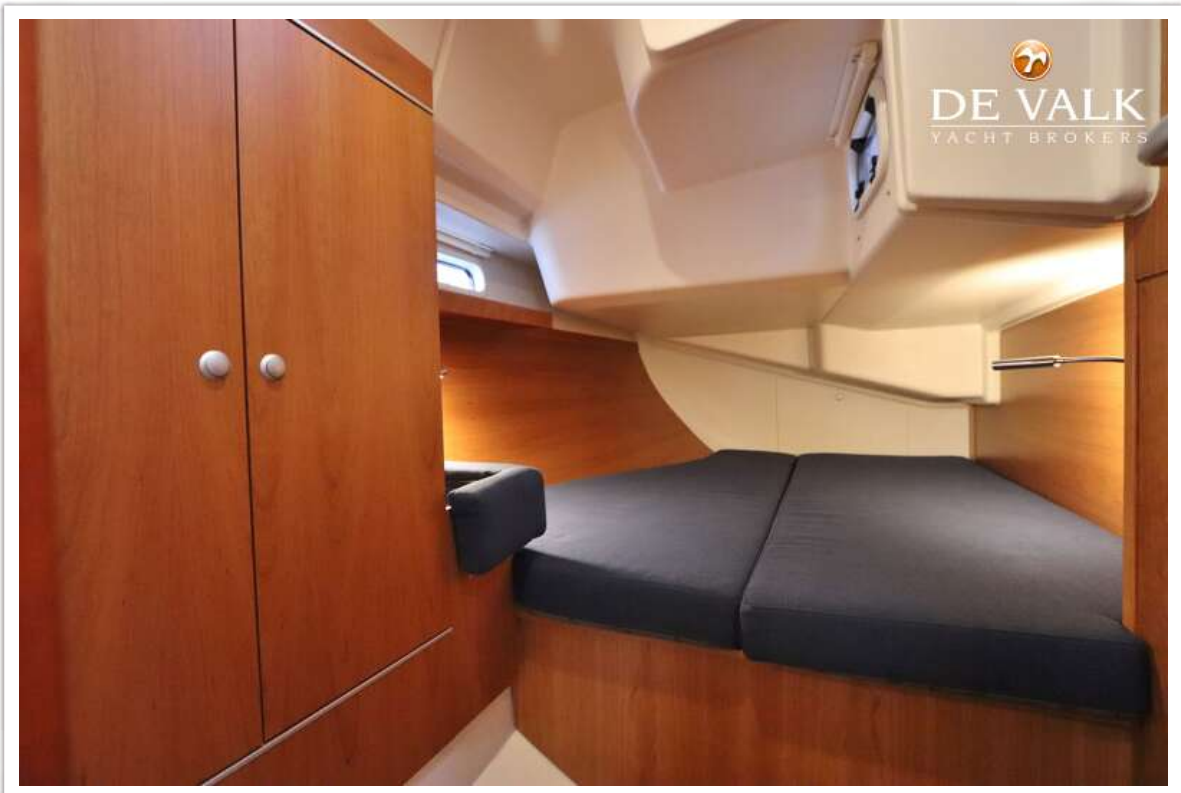
HANSE 415



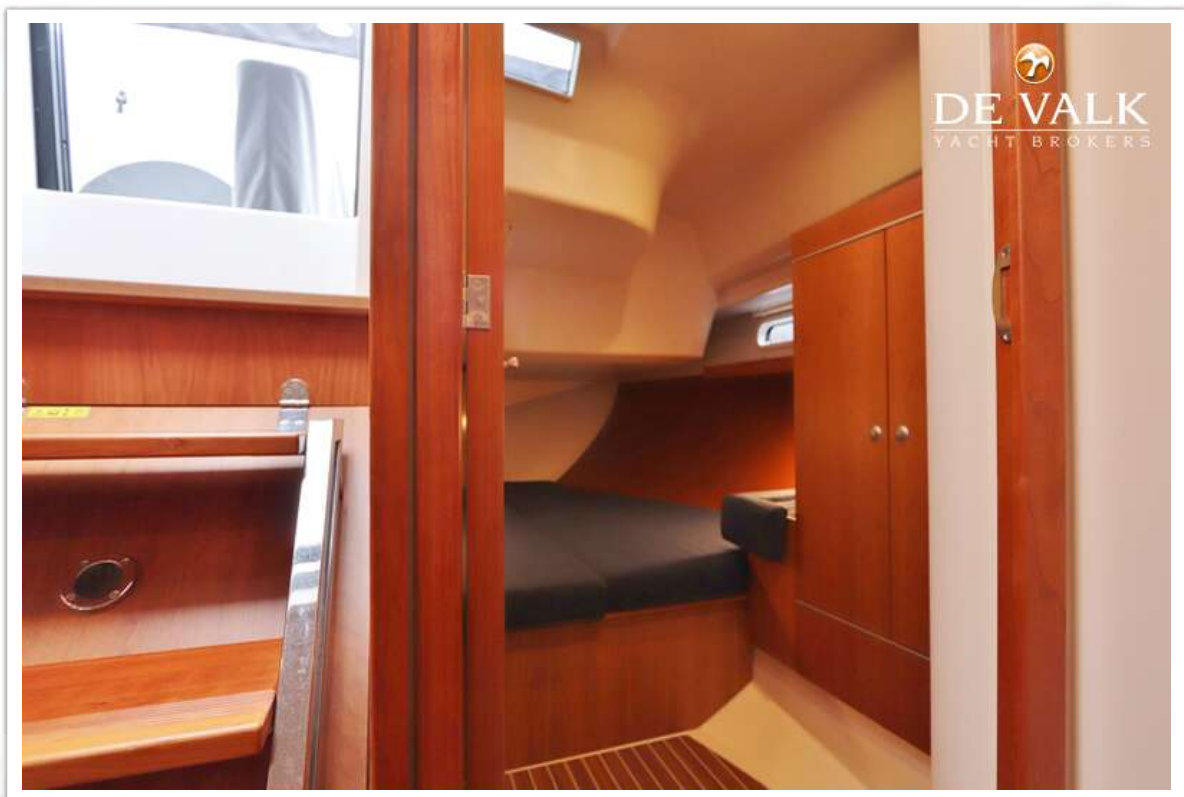
HANSE 415



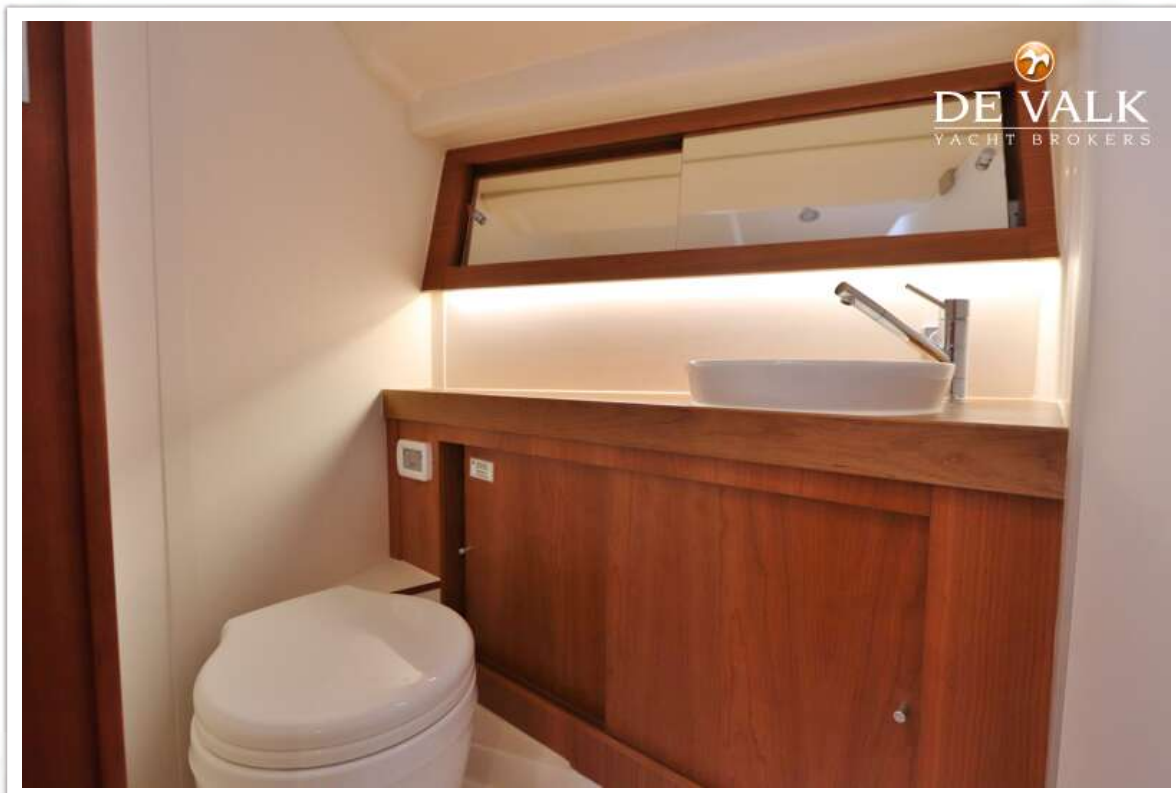
HANSE 415



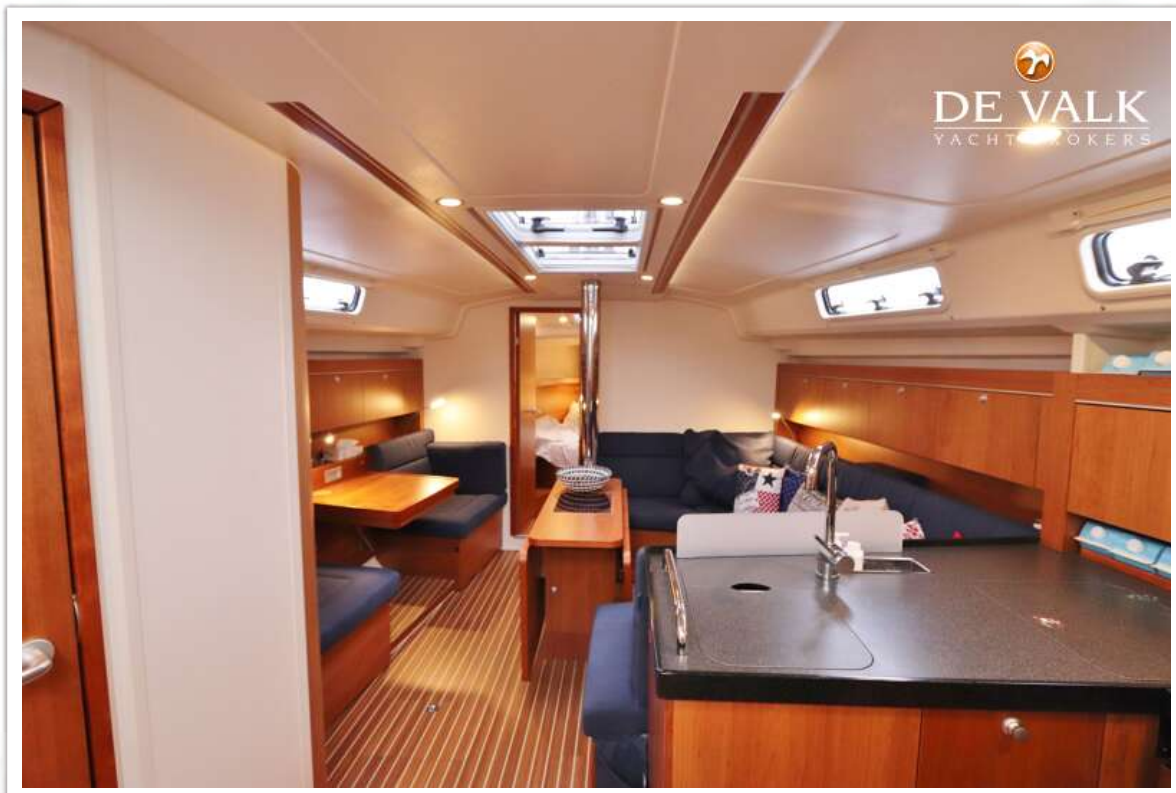
HANSE 415



HANSE 415



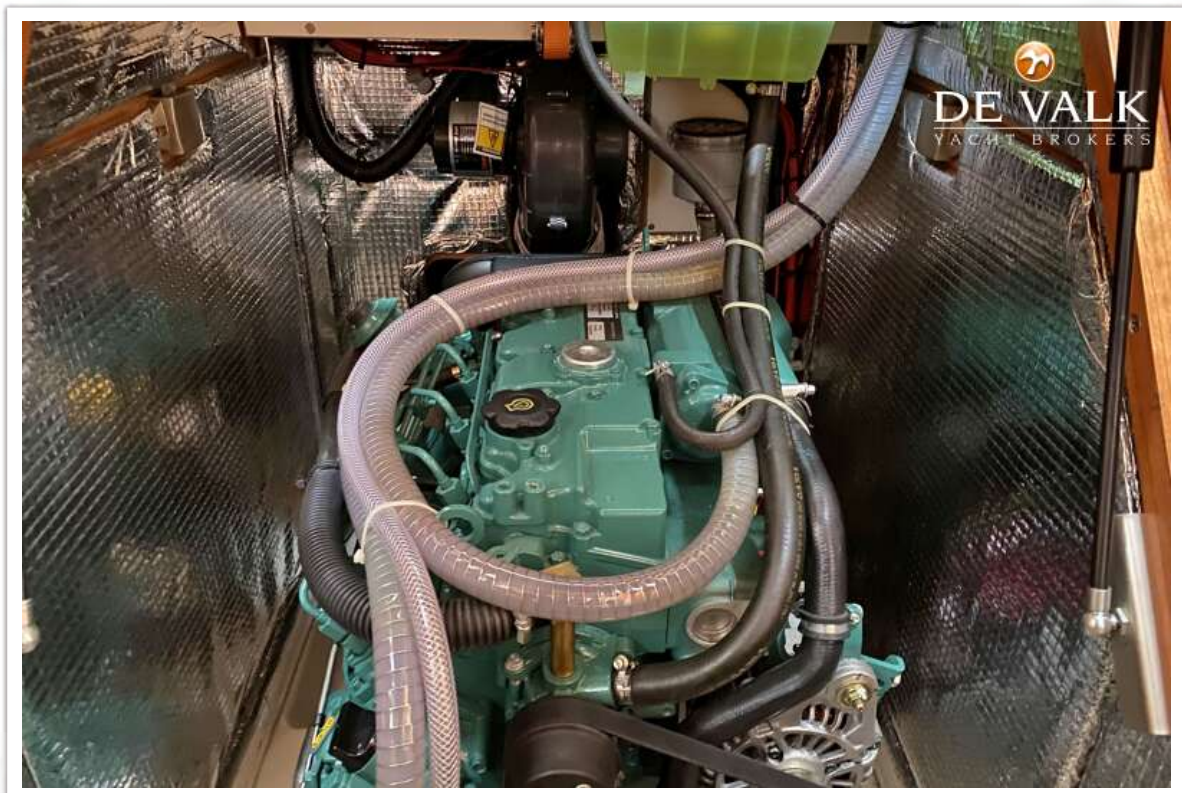
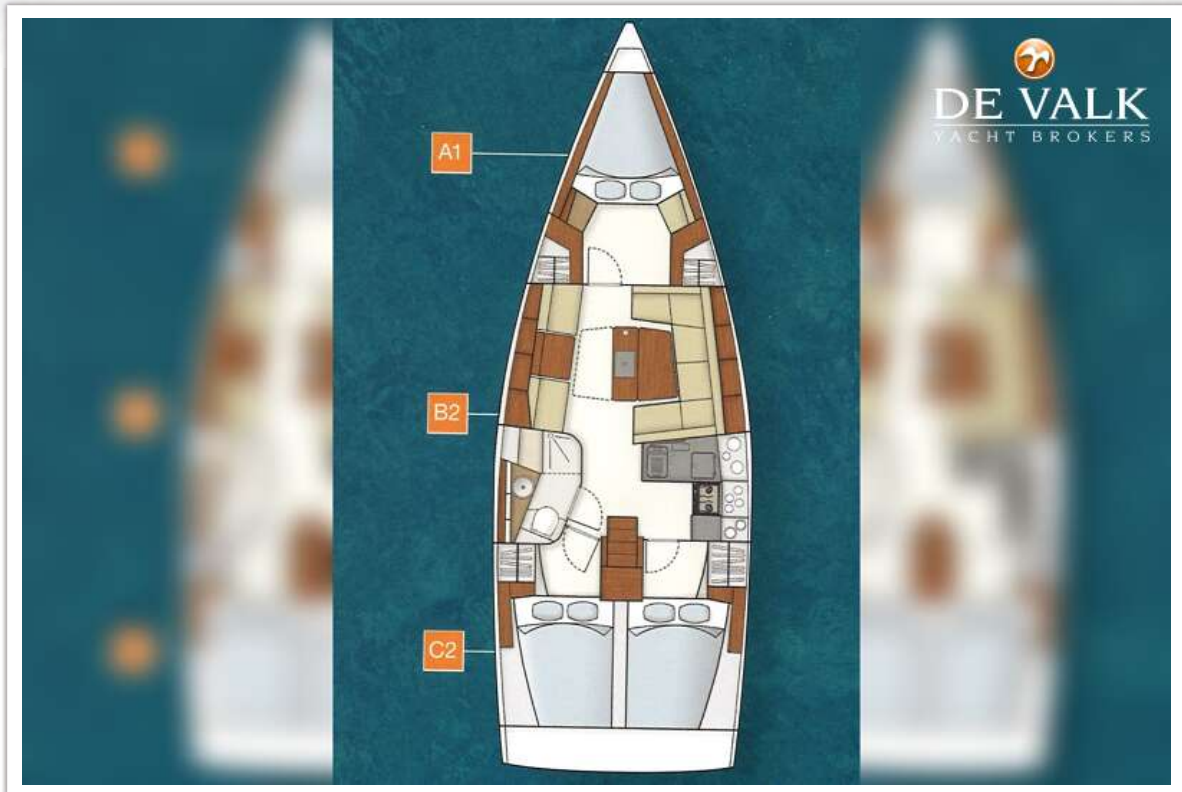
HANSE 415



HANSE 415



HANSE 415



HANSE 415



HANSE 415

