



DE VALK  
YACHT BROKERS



## LAZZARA LSX 75



DE VALK  
YACHT BROKERS

## VAN DE MAKELAAR

*Eric Lamers*

## SPECIFICATIES

<b>Afmetingen</b>	23.39 x 5.54 x 1.07 (m)	<b>Bouwer</b>	LAZZARA YACHT
<b>Bouwjaar</b>	2008	<b>Hutten</b>	4
<b>Materiaal</b>	Polyester	<b>Slaapplaatsen</b>	8
<b>Motor(en)</b>	4 x VOLVO IPS 600 diesel	<b>Pk/Kw</b>	4 x 435.00 (pk), 320.16 (kw)
<b>Vraagprijs</b>	€ 1.300.000 (BTW Betaald)	<b>Ligplaats</b>	

## CONTACT

<b>Kantoor</b>	De Valk Antibes	<b>Telefoon</b>	+33 492 91 0202
<b>Adres</b>	2, Avenue de Verdun 06600 Antibes FR	<b>E-mail</b>	antibes@devalk.nl

## DISCLAIMER

Hoewel er uiterste zorg besteed is aan de correctheid, volledigheid en actualiteit van onze informatie kunnen hieraan geen rechten worden ontleend.



## ALGEMEEN

Model	LAZZARA LSX 75
Type	motorjacht
Lengte (m)	23,39
Breedte (m)	5,54
Diepgang (m)	1,07
Stahoogte (m)	2,10
Bouwjaar	2008
Te waterlating	2008
Gebouwd door	LAZZARA YACHT
Land	Verenigde Staten
Bruto tonnage	59
CE norm	B
Romp materiaal	polyester
Romp kleur	WHITE
Afwerking dek	kunststof teak
Afwerking kuip	kunststof teak
Brandstoftank (liter)	3100
Drinkwatertank (liter)	750
Inhoudsmeter (drinkwatertank)	ja
Vuilwatertank (liter)	378
Inhoudsmeter (vuilwatertank)	ja
Stuurwiel	ja
Binnen stuurstand	Central
Buiten stuurstand	stuurbekrachtiging On aft deck stbd

## ACCOMMODATIE

Hutten	4
Slaapplaatsen	8
Bemanningshut	1
Bemanning slaapplaatsen	2



Achterdek	ja
Stuurhut/deksalon	ja
Salon	ja
Stahoogte salon (m)	2,2
Schuifdak	ja
Verwarming	ja
Airco	ja
Navigatie ruimte	ja
Achterkajuit	Master full Beam
Eetkamer	ja
Dinette	Expandable custom dinette table with storage
Schuifdeur naar achterdek	ja
Keuken	To port is a U shaped settee with aluminum and walnut trim corru
Aanrechtblad	graniet
Spoelbak	roestvast staal 2
Kooktoestel	Kitchen Aid 4 top burner with
Oven	ja
Afzuigkap	Euro stainless steel hood
Magnetron	ja
Combi magnetron/oven	Kitchen Aid convection/microwave oven
Koelkast	Kitchen Aid side by side refrigerator/freezer
Vriezer	ja
Wijnkoeler	ja
Warmwatersysteem	ja
Waterdruksysteem	ja
Vaatwasser	ja
Waterkoker	ja
Koffiezetapparaat	KRUPS
Vuilnispers	Broan Trash Compactor
Eigenaarshut	tweepersoonsbed King size
Lengte bed (m)	2m



<b>Kledingkast</b>	hangend/lades/legplanken + 4 dressing bureaus with six drawers each + Walk-in in bathroom
<b>Badkamer</b>	en suite Infiniti edge marble flooring
<b>Toilet</b>	en suite
<b>Toilet Systeem</b>	elektrisch Head hunter marine toilet
<b>Wasbak</b>	Marble vanity top with two under mount sinks - Brushed nickel
<b>Douche</b>	Marble enclosed full size shower with seamless glass enclosure
<b>Extra info</b>	Exhaust fan + Recessed halogen down lights
<b>Gastenhut 1</b>	tweepersoonsbed The VIP stateroom is forward
<b>Lengte bed (m)</b>	Queen walk around with inner spring mattress and under storage
<b>Kledingkast</b>	hangend/lades/legplanken Walnut cabinetry
<b>Badkamer</b>	en suite Infiniti edge marble flooring
<b>Toilet</b>	en suite
<b>Toilet systeem</b>	elektrisch
<b>Wasbak</b>	in de badkamer Head with marble top sink
<b>Douche</b>	en suite Shower panel system with multiple body sprays
<b>Extra info</b>	Pergo Walnut floor with bound carpet
<b>Gastenhut 2</b>	twee enkele bedden That slide together to create double bed-innerspring mattress
<b>Kleerkast</b>	hangend/lades/legplanken
<b>Badkamer</b>	en suite Infiniti edge marble flooring
<b>Toilet</b>	en suite
<b>Toilet systeem</b>	elektrisch
<b>Wasbak</b>	in de badkamer Custom vanity with marble counter top and under mount sink
<b>Douche</b>	en suite Marble shower with seamless glass enclosure+ double body spray
<b>Gastenhut 3</b>	twee enkele bedden That slide together to create double bed-innerspring mattress
<b>Kleerkast</b>	hangend/lades/legplanken
<b>Badkamer</b>	Infiniti edge marble flooring
<b>Toilet</b>	en suite
<b>Toilet systeem</b>	elektrisch



Wasbak	in de badkamer Marble counter top and under mount sink
Douche	en suite Marble shower with seamless glass enclosure+ double body spray
Bemanningshut(ten)	1
Badkamer (bemanning)	1
Toilet (bemanning)	ja
Toilet systeem	elektrisch
Wasbak	ja
Douche (bemanning)	ja
Wasmachine	ja

## MOTOR(EN)

Aantal motoren	4
Merk	VOLVO
Type	IPS 600
Pk	435
kW	320.16
Brandstof	diesel
Geïnstalleerd in jaar	2008
Maximale snelheid (kn)	30
Kruissnelheid (kn)	20
Verbruik (ltr/uur)	250
Bereik (nm)	250
Motoruren	3000
Aandrijving	IPS
Motorbediening	elektrisch
Motorbediening	elektrisch
Boegschroef	ja
Type schroef	vast
Elektrische lenspomp	ja
Elektrische installatie	ja



Generator	1 x 240 V/50 cycle 23KW KOHLER - NEW 2019
Draaiuren generator	3000
Accu's	ja
Startaccu	ja
Lichtaccu	ja
Generatoraccu	ja
Acculader	ja
Walstroom	ja
Watermaker	Services in 2022
Extra info	2020 full engine room refit + engine injector + engine service
Extra info	2022 Complete service of the 4 IPS

## NAVIGATIE

Electrisch kompas	ja
Multi control display	ja
Dieptemeter/log	NOBELTEC ADMIRAL 8.1 DISPLAY
Marifoon	ja
Autopiloot	SIMRAD AP26
Radar	ja
Radar/GPS/plotter	NOBELTEC ADMIRAL 8.1 DISPLAY
Camera	With night vision.
Extra info	JOYSTICK

## UITRUSTING

Vaste ramen	ja
Vaste buiskap	ELECTRICAL OPENING
Zonnetent	ja
Kuip tafel	ja
Kuipstoelen	ja
Zwemplatform	Extended in 2013
Zwemtrap	ja



Loopplank	ja
Dekdouche	Hot and cold water
Anker	ja
Ankerketting	ja
Ketting teller	ja
Ankerlier	ja
Dekwasinstallatie	ja
Bijboot	opblaasbaar vaste bodem Capelli 7.7m 770WA Chase Boat
Buitenboordmotor	250hp suzuki
Reddingsvlot	ja
Zwemvesten	ja
Ruitenwisser	ja
Hoorn	ja
Stootkussens	ja
TV	In every room + big led in saloon
TV-ontvanger	ja
Satelliet	Sky
Radio	ja
Radio-cd speler	2020 Full sound system in and outside with wifi.
I-Pod aansluiting	ja
Surround Sound System	ja
Subwoofer	ja
Kuipspeakers	ja
Speakers in salon	ja
Speakers in hut	ja
Extra info	2020 Full exterior refit+similiteak





# LAZZARA LSX 75

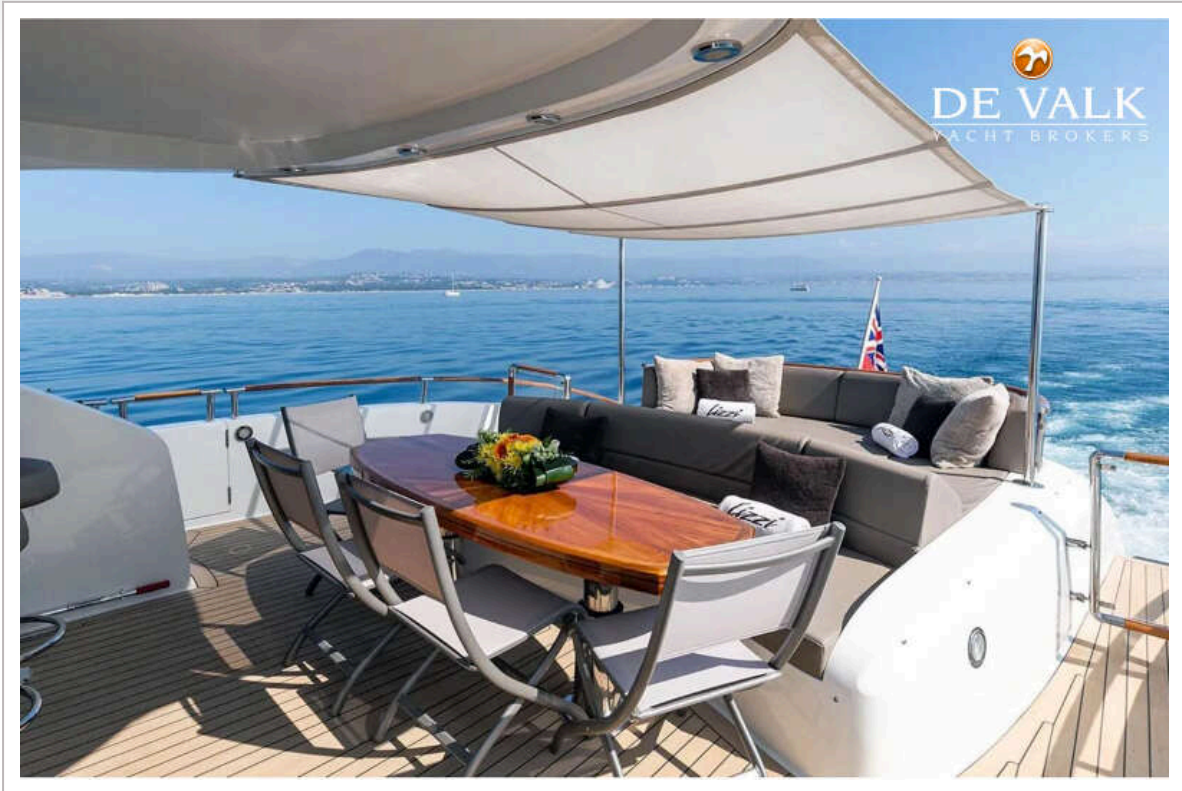


# LAZZARA LSX 75





# LAZZARA LSX 75

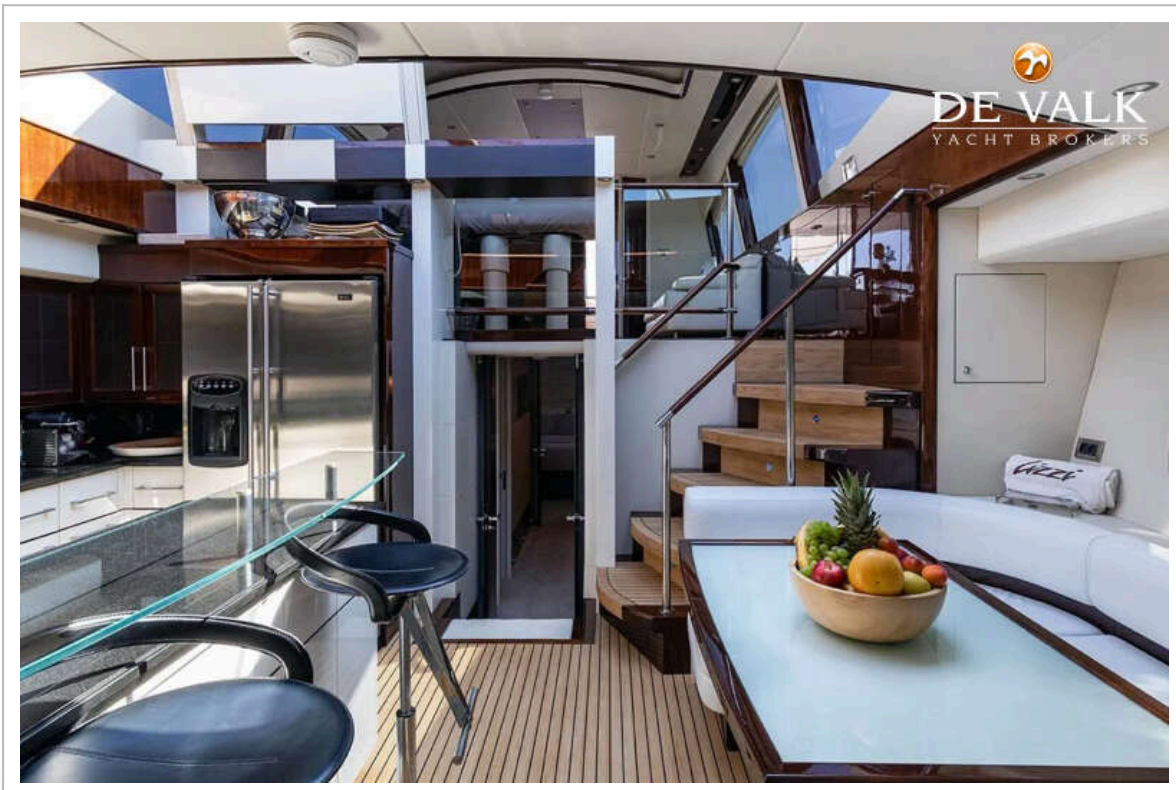
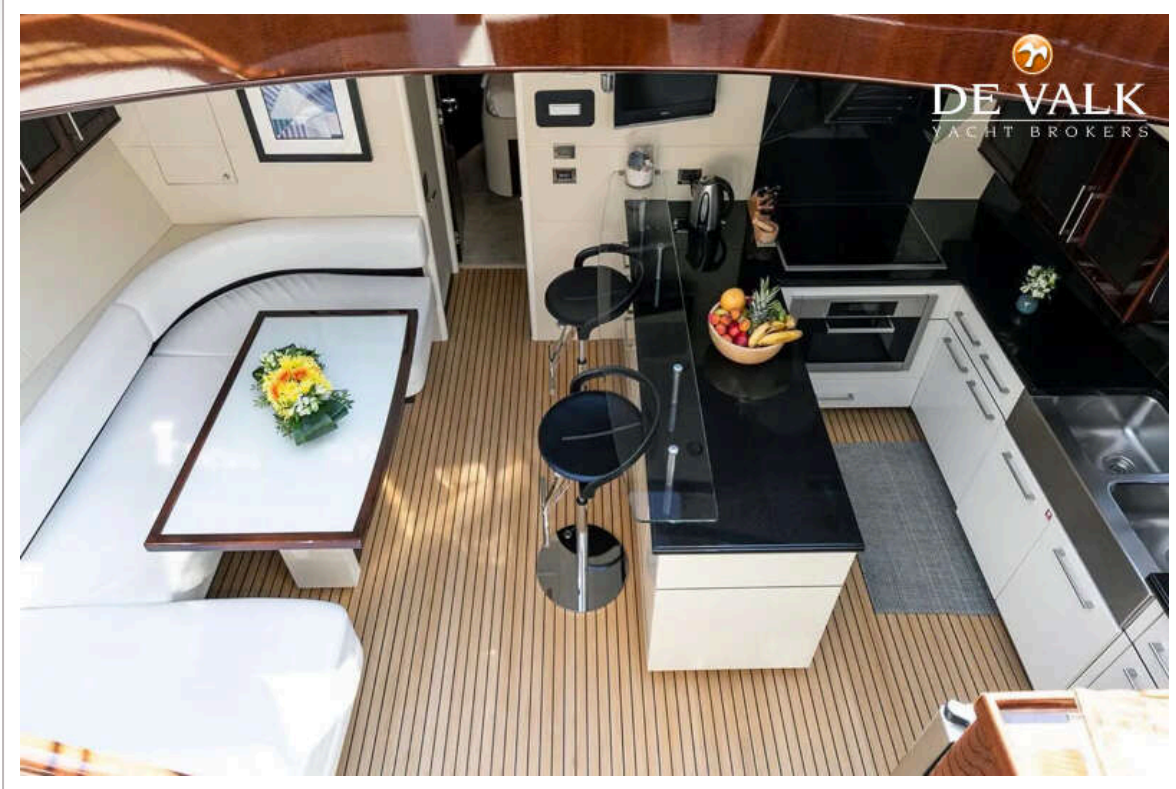


# LAZZARA LSX 75

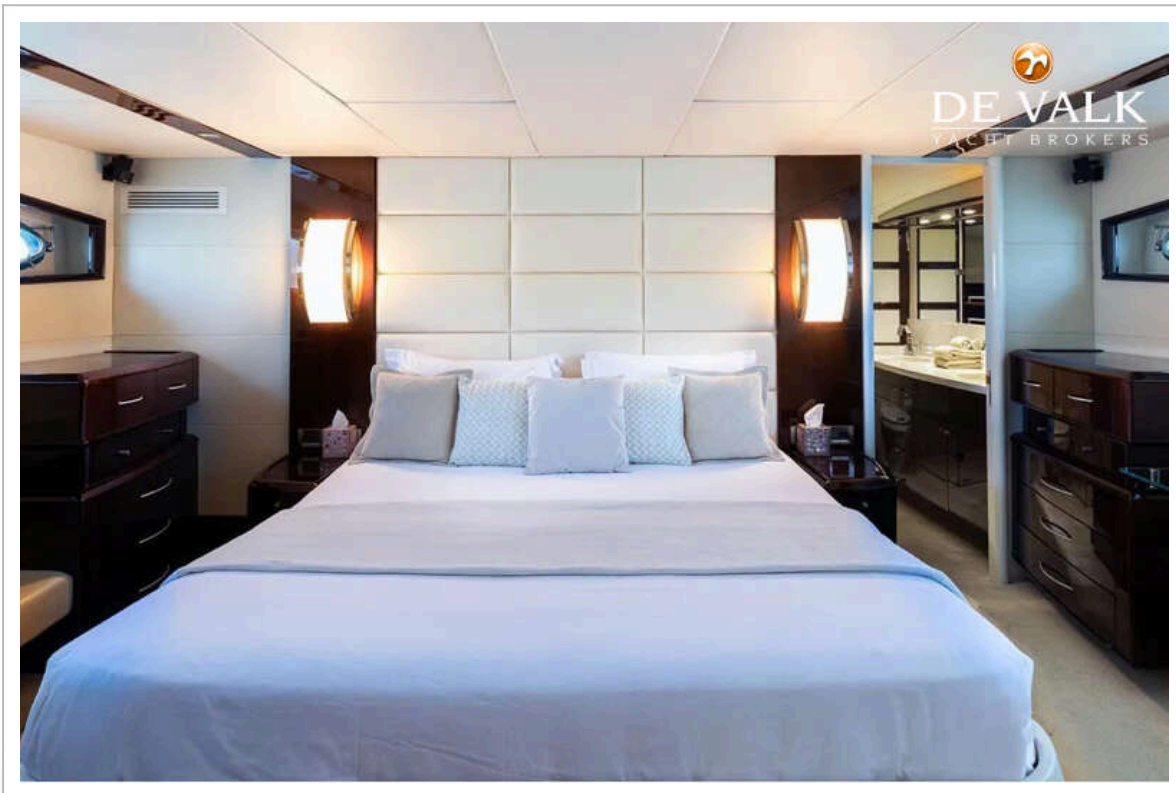
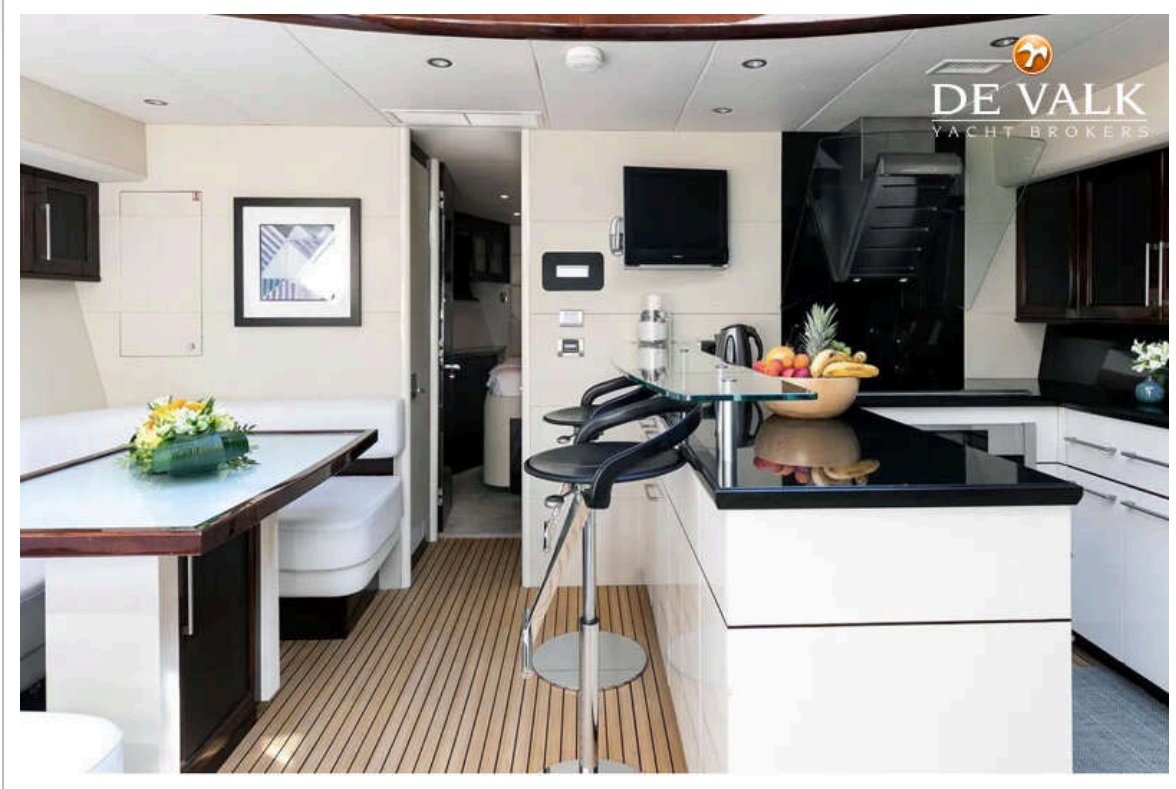




# LAZZARA LSX 75

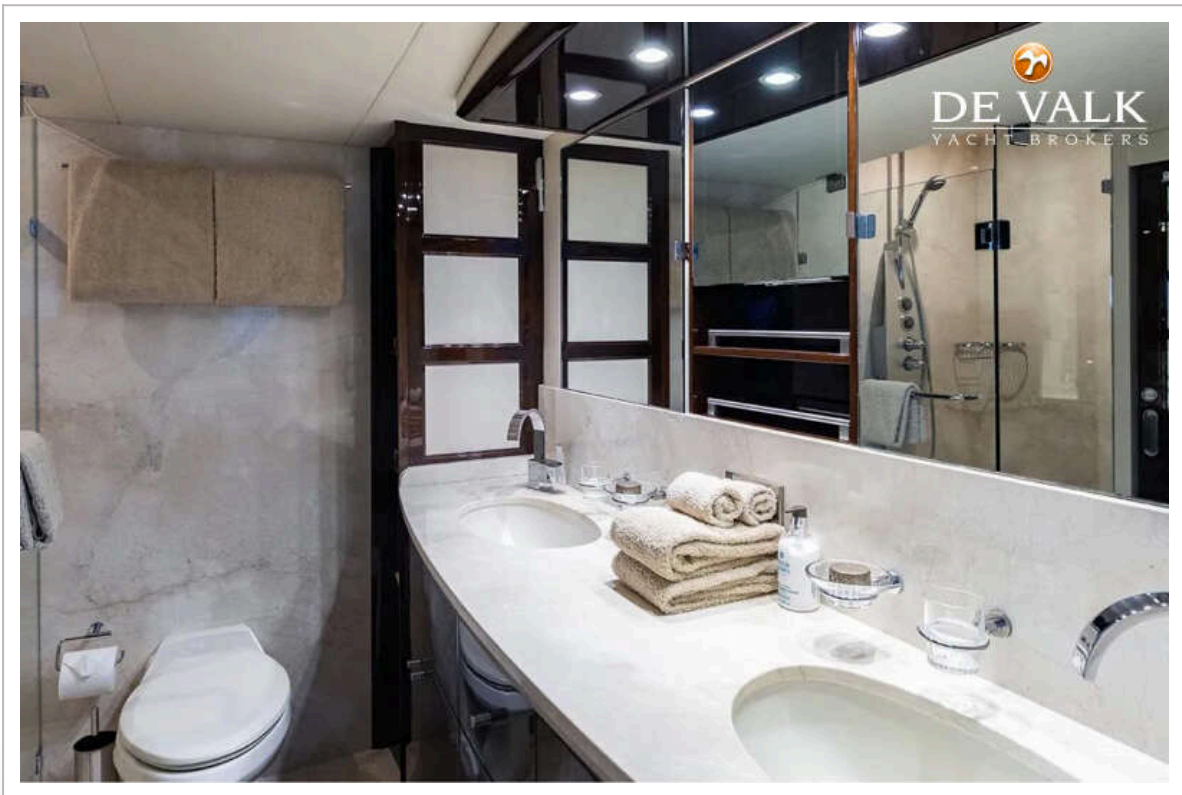
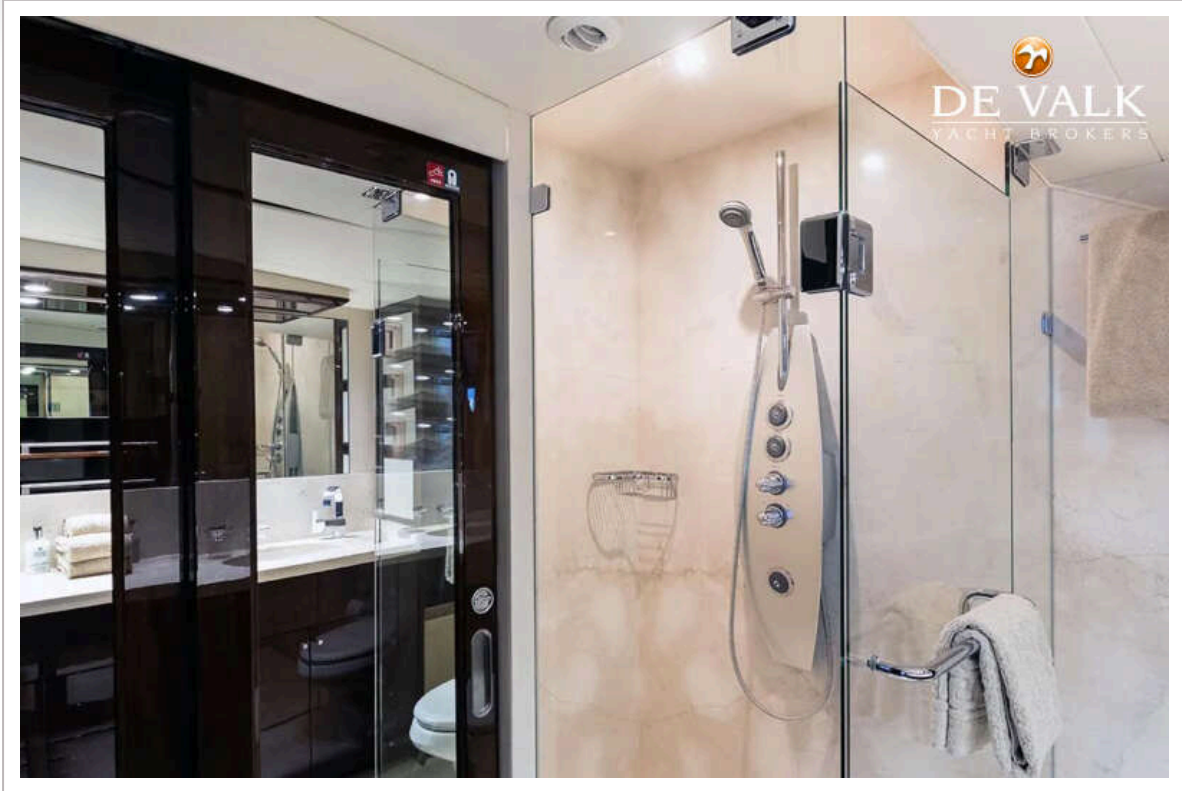


# LAZZARA LSX 75

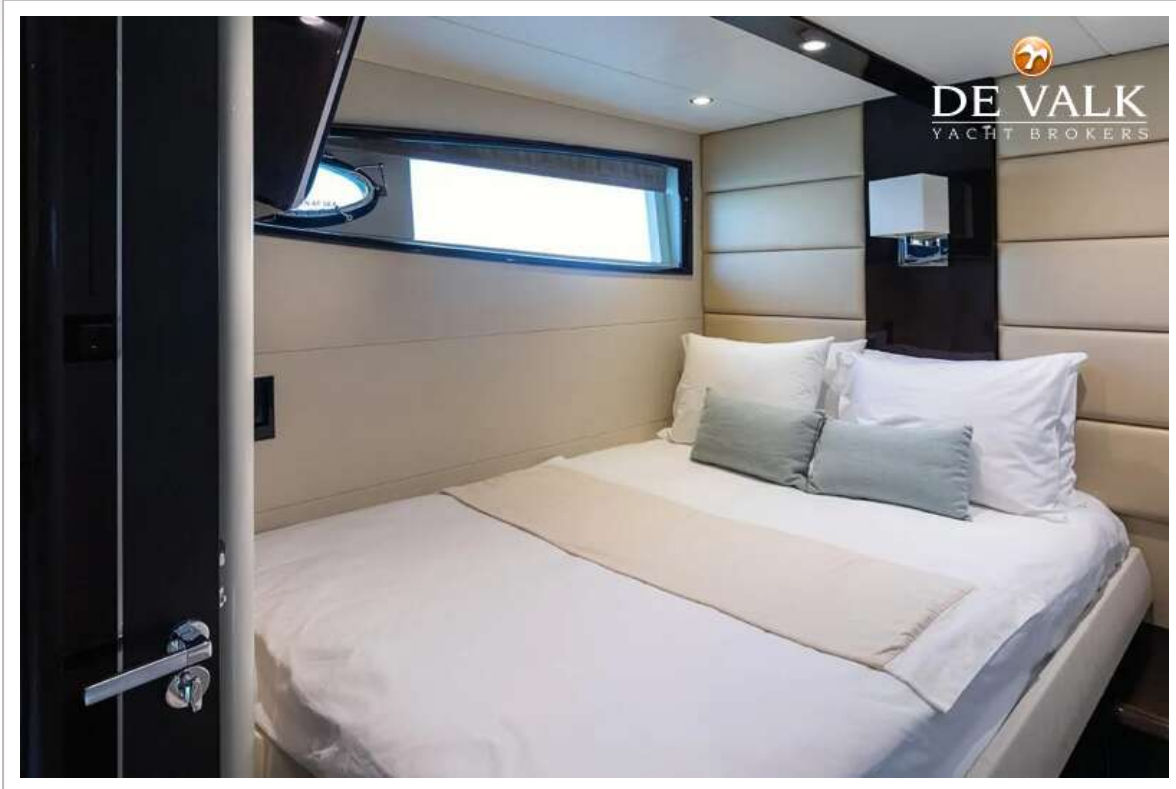




# LAZZARA LSX 75



# LAZZARA LSX 75





# LAZZARA LSX 75



# LAZZARA LSX 75

