



DE VALK  
YACHT BROKERS



GULLET 38M



DE VALK  
YACHT BROKERS

## VAN DE MAKELAAR

MATINA is an impressive motor sailer of 125 feet with a beam of over 30 feet, making her extremely wide, and a sail area of over 1500 square feet. She is perfect for a large group of up to eighteen passengers which are accommodated in eight large staterooms each with their own bath en-suite. There are two staterooms with a double bed, four with twin beds & two each with a double and single bed. Two Pullman berths make for 20 pax total. Dining is enjoyed in her mahogany paneled salon around a teak table that seats up to eighteen or on the aft deck al fresco. She can cruise with 49 passengers.

*Sofia Iliia-Salvanou*

## SPECIFICATIES

<b>Afmetingen</b>	38.00 x 9.40 x 3.90 (m)	<b>Bouwer</b>	
<b>Bouwjaar</b>	2000	<b>Hutten</b>	8
<b>Materiaal</b>	Hout	<b>Slaapplaatsen</b>	18
<b>Motor(en)</b>	1 x Caterpillar diesel	<b>Pk/Kw</b>	542.00 (pk), 398.91 (kw)
<b>Vraagprijs</b>	€ 1.000.000 (BTW Niet betaald)	<b>Ligplaats</b>	elders / niet bij verkoopkantoor

## CONTACT

<b>Kantoor</b>	De Valk Corfu	<b>Telefoon</b>	(+30) 6948681503
<b>Adres</b>	New Port of Corfu, near Gouvia Marina 490 83 Corfu GR	<b>E-mail</b>	corfu@devalk.nl

## DISCLAIMER

Hoewel er uiterste zorg besteed is aan de correctheid, volledigheid en actualiteit van onze informatie kunnen hieraan geen rechten worden ontleend.



## ALGEMEEN

Model	GULLET 38M
Type	motorzeiler
Lengte (m)	38,00
Breedte (m)	9,40
Diepgang (m)	3,90
Bouwjaar	2000
Land	Turkije
Bruto tonnage	250
Romp materiaal	hout
Dek materiaal	teak
Dekluik	ja
Brandstoftank (liter)	15.000
Drinkwatertank (liter)	ja
Vuilwatertank (liter)	ja
Stuurwiel	ja

## ACCOMMODATIE

Hutten	8
Slaapplaatsen	18
Bemanningshut	ja
Bemanning slaapplaatsen	5
Indeling	ja
Vloer	ja
Salon	ja
Airco	ja
Kaartentafel	ja
Eetkamer	ja
Keuken	ja
Aanrechtblad	ja
Spoelbak	ja



Kooktoestel	ja
Oven	ja
Magnetron	ja
Koelkast	ja
Vriezer	ja
Wijnkoeler	ja
Waterdruksysteem	ja
Koffiezetapparaat	ja
Kommaliewant	ja
Eigenaarshut	ja
Gastenhut 1	ja
Gastenhut 2	ja
Gastenhut 3	ja
Gastenhut 4	ja
Wasmachine	ja
Was/droog combinatie	ja
Strijkvoorziening	ja
Mini bar	ja

## MOTOR(EN)

Aantal motoren	1
Merk	Caterpillar
Pk	542
kW	398.91
Brandstof	diesel
Maximale snelheid (kn)	12
Kruissnelheid (kn)	11
Boegschroef	ja
Bilge alarm	ja
Generator	ja
Accu's	ja



Startaccu	ja
Lichtaccu	ja
Accu monitor	ja
Acculader	ja
Windgenerator	ja
Walstroom	ja

## NAVIGATIE

Kompas	ja
Dieptemeter	ja
Marifoon	ja
Autopiloot	ja
Plotter/GPS	ja
Epirb	ja
Navigatieverlichting	ja

## UITRUSTING

Bimini	ja
Zonnetent	ja
Kuipkussens	ja
Kuiptafel	ja
Zwemplatform	ja
Loopplank	ja
Dekdouche	ja
Anker	ja
Ankerketting	ja
Ankerlier	ja
Bijboot	ja
Buitenboordmotor	ja
Davits	ja
Zeereeling	ja



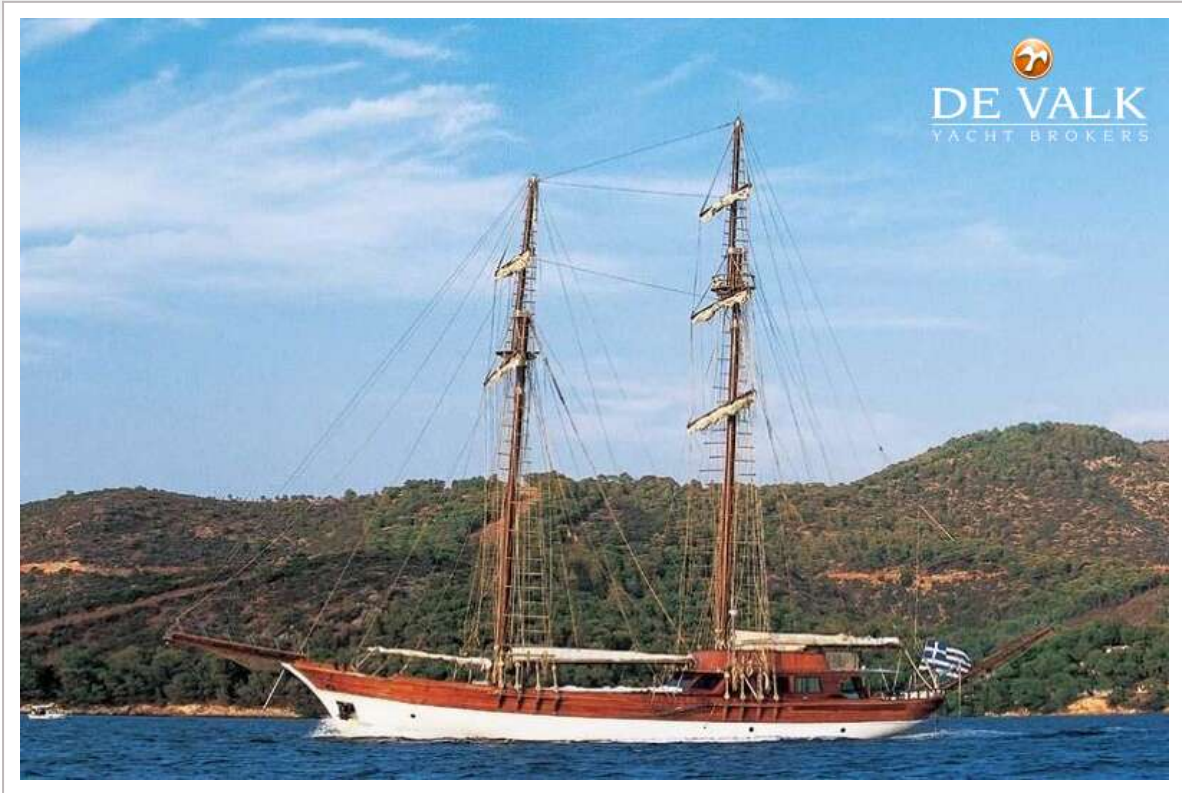
Handgreep (opbouw)	ja
Reddingsvlot	ja
Zwemvesten	ja
Verrekijker	ja
Radar reflektor	ja
Stootkussens	ja
Landvasten	ja
Reserve onderdelen	ja
Gereedschap	ja
TV	ja
Radio-cd speler	ja
Kuipspeakers	ja
Klok - barometer	ja
Brandblusser	ja
Brandblusser laatst gekeurd	2022
Brandblusser in motorkamer	ja

## TUIGAGE

Tuigage	ja
Staad want	ja
Materiaal mast	hout
Zalingen	ja
Grootzeil	ja
Bezaan	ja
Genua	ja



# GULLET 38M



# GULLET 38M



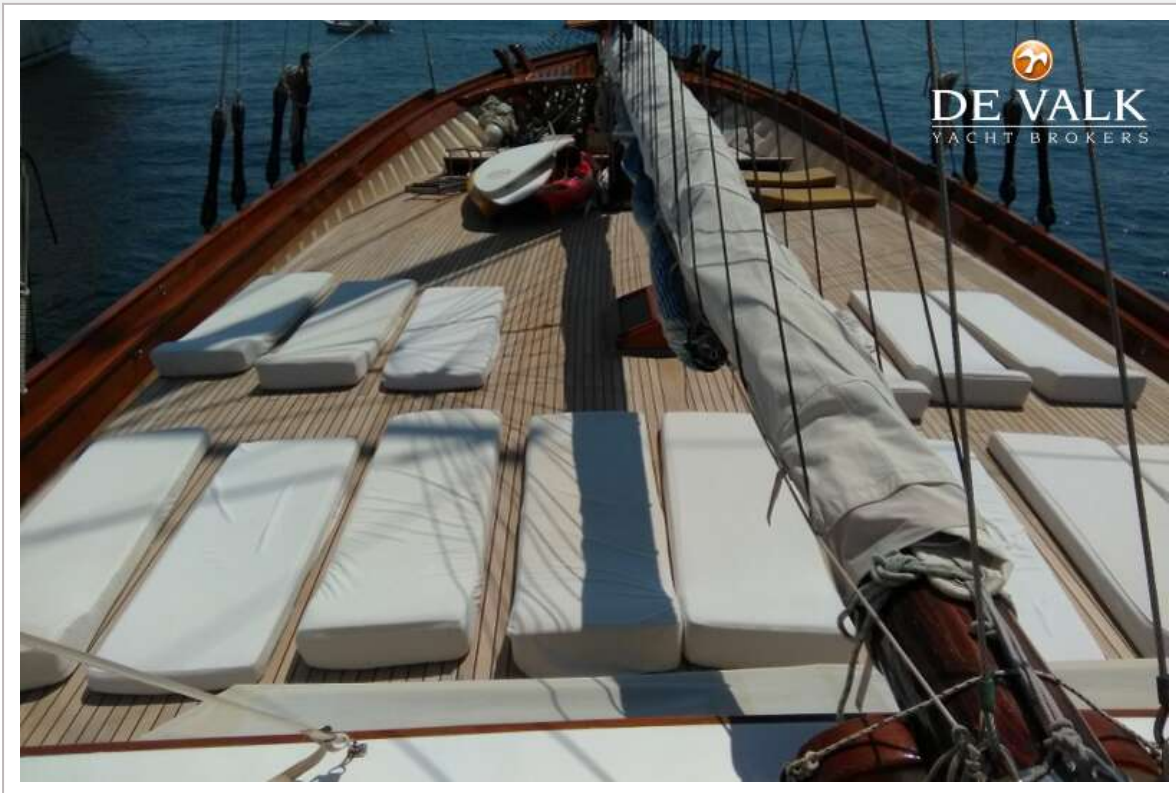
# GULLET 38M



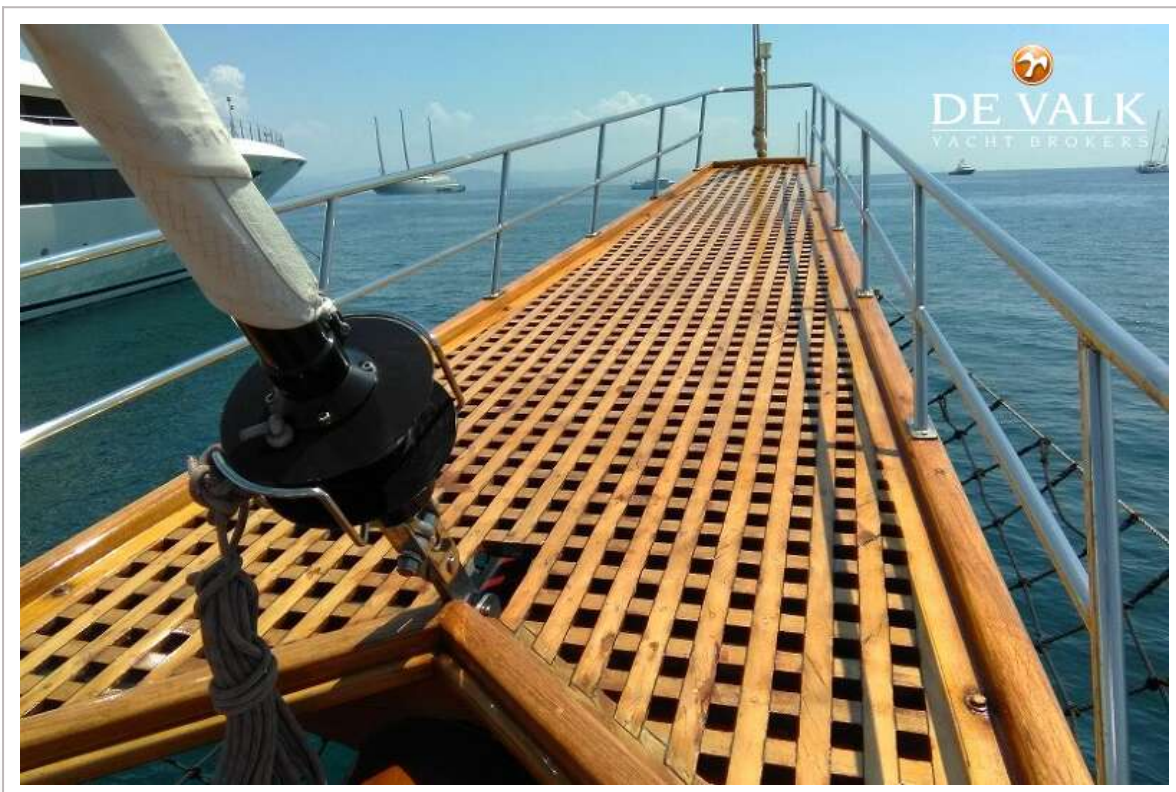
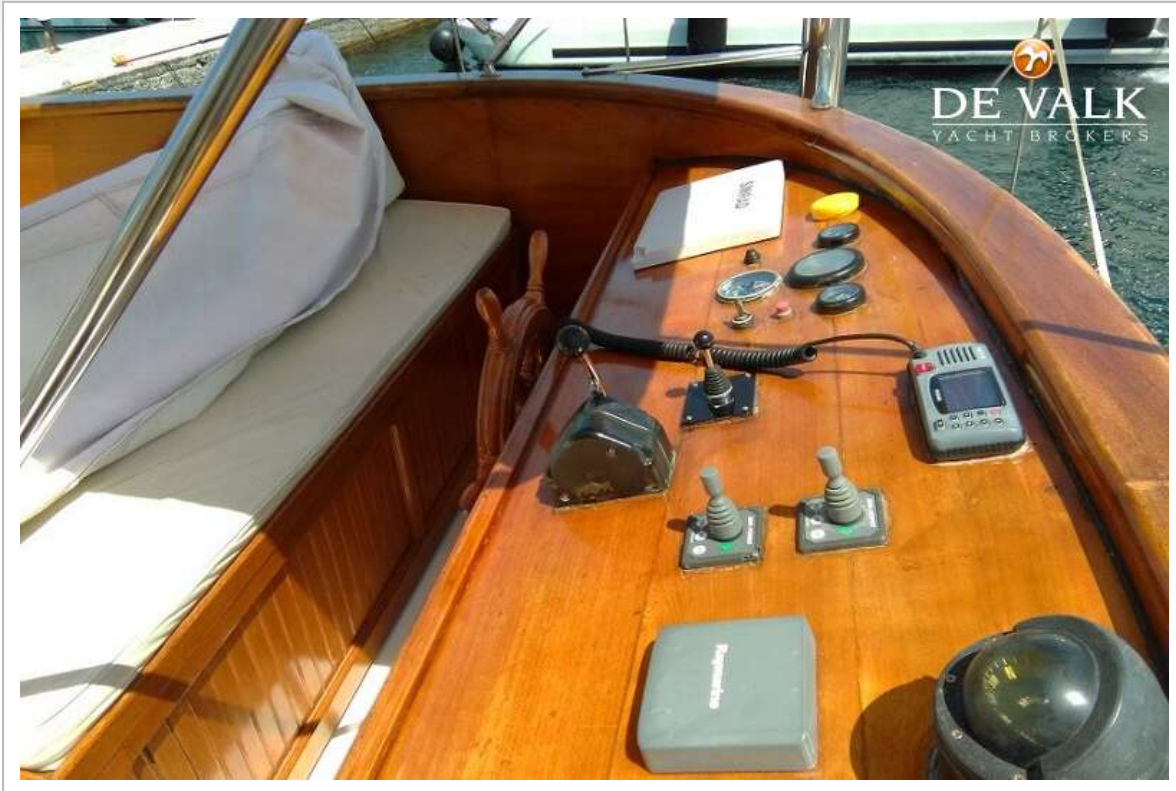
# GULLET 38M



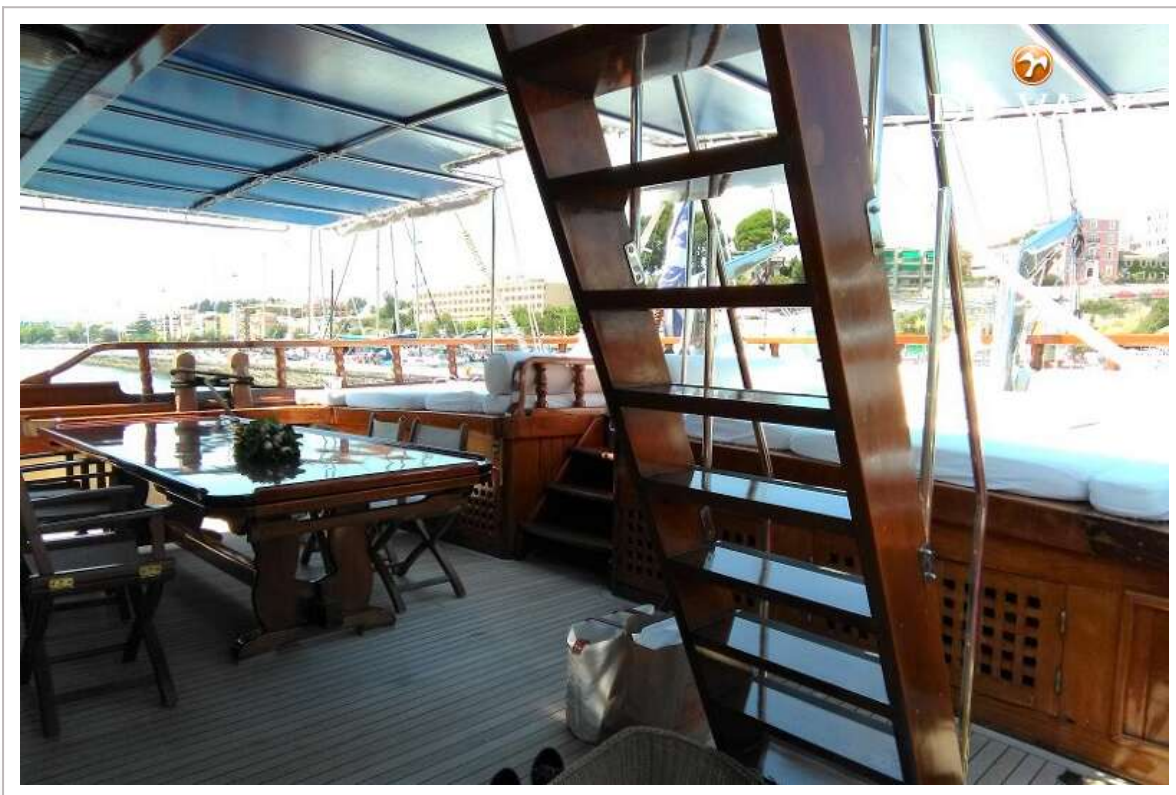
# GULLET 38M



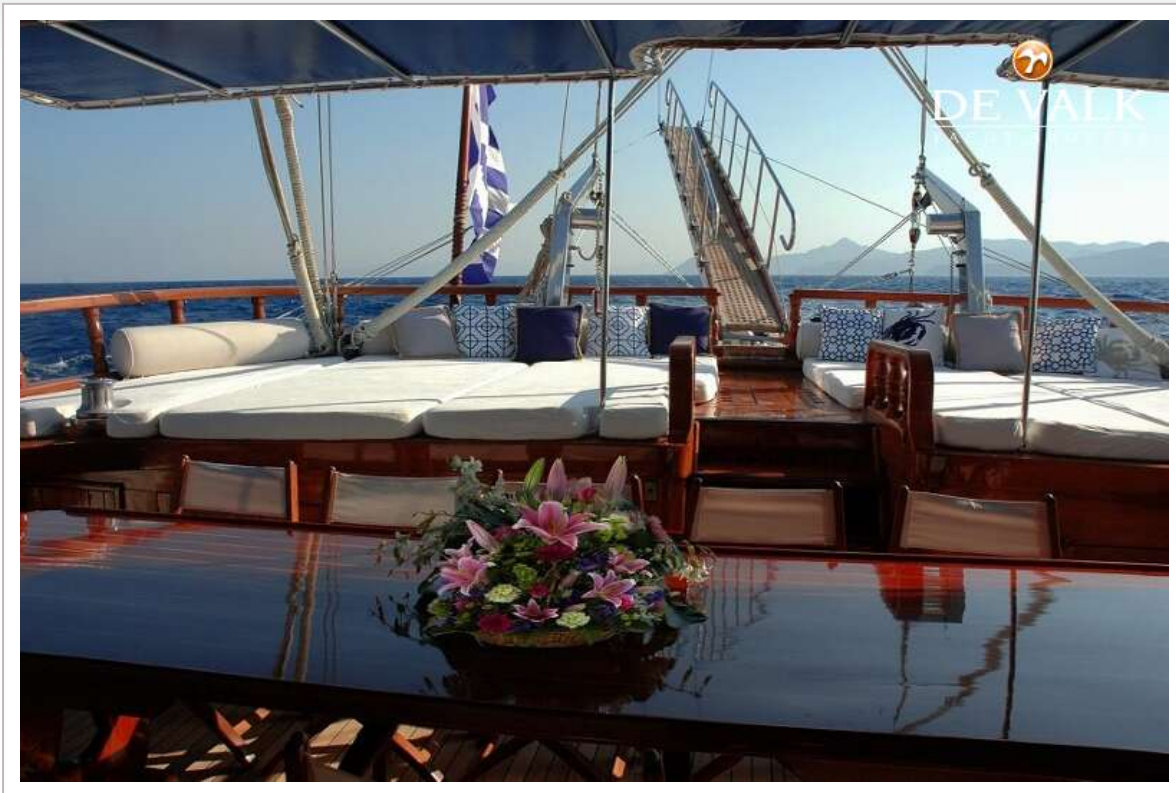
# GULLET 38M



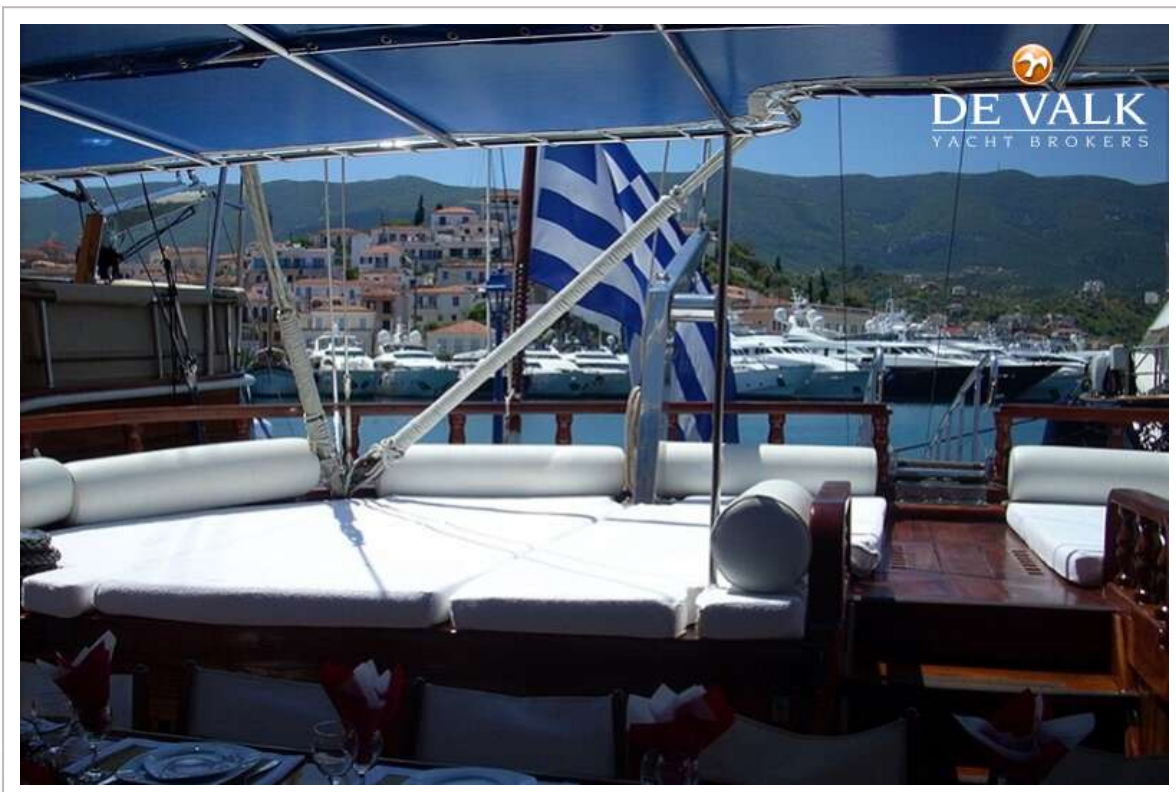
# GULLET 38M



# GULLET 38M



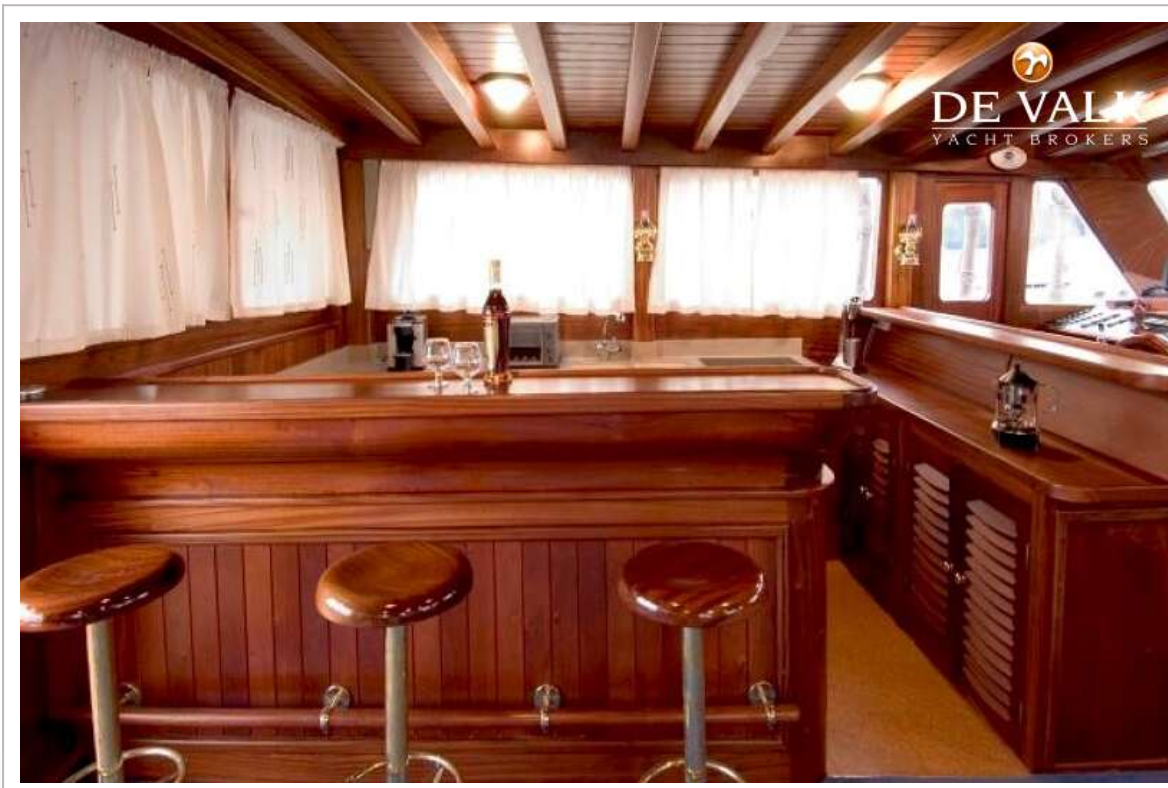
# GULLET 38M



# GULLET 38M



# GULLET 38M



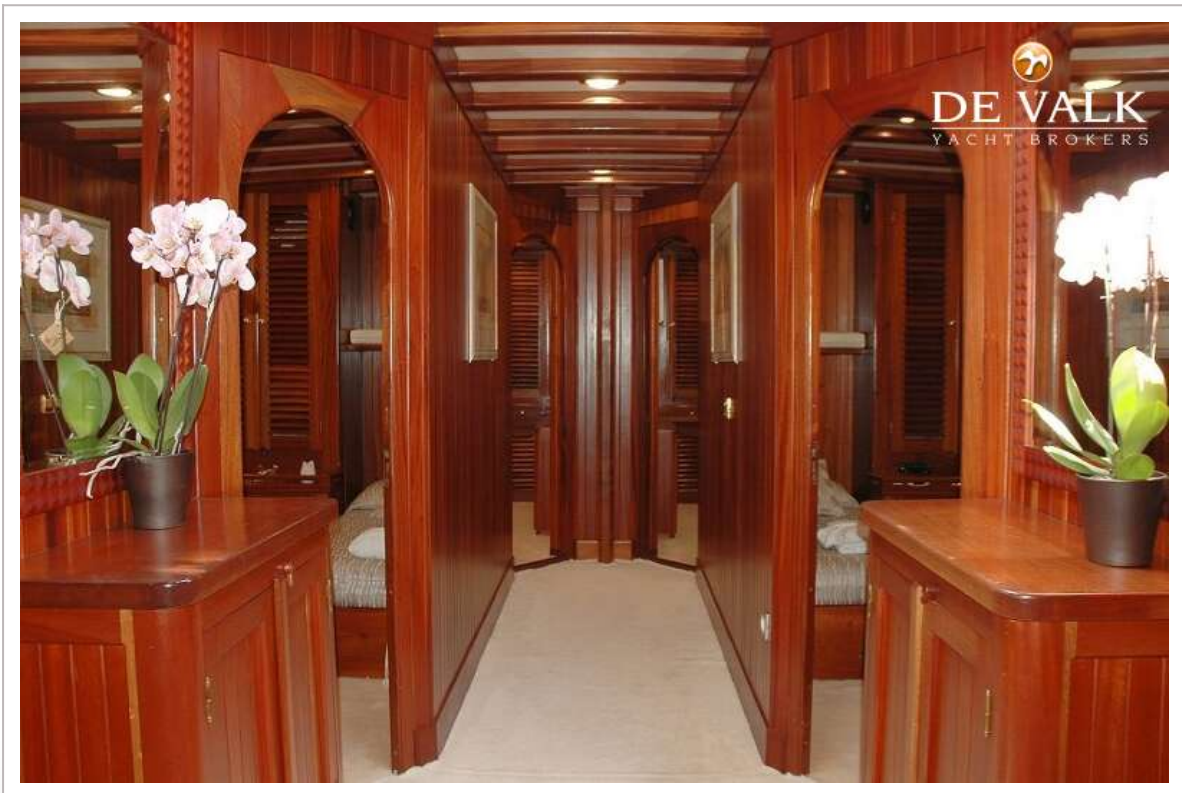
# GULLET 38M



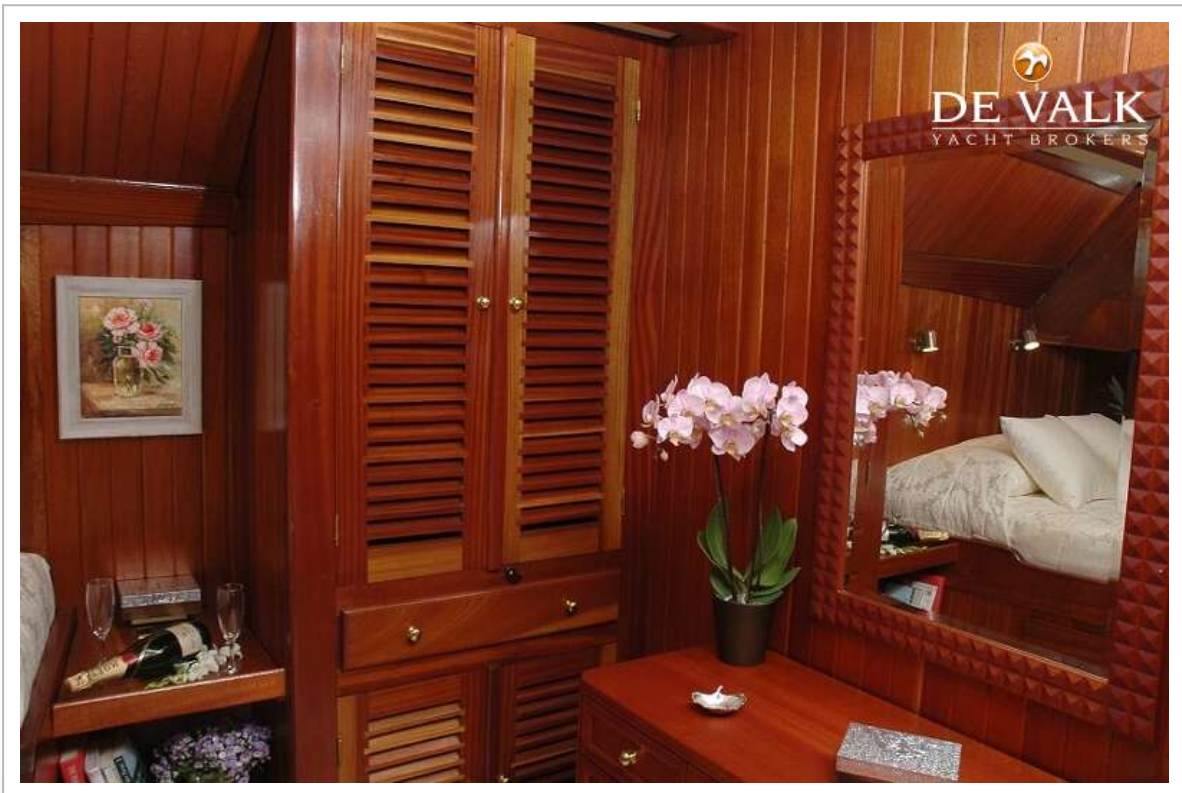
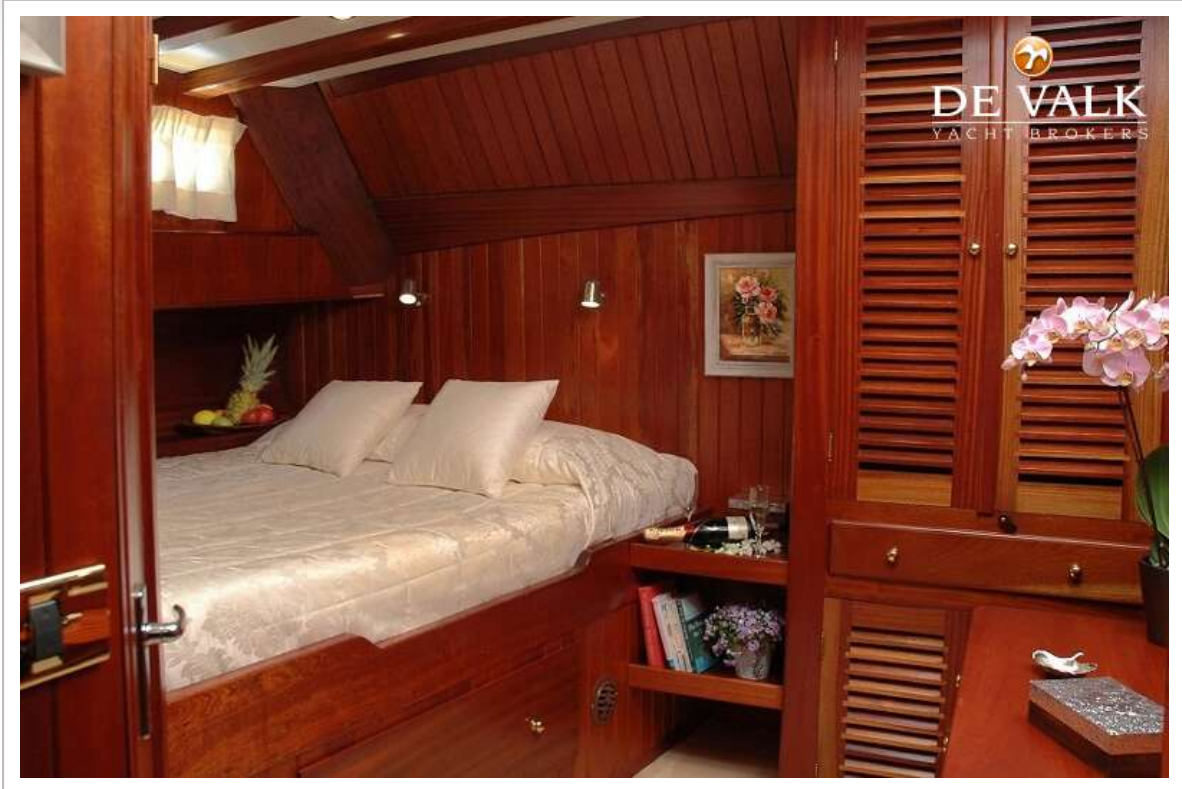
# GULLET 38M



# GULLET 38M



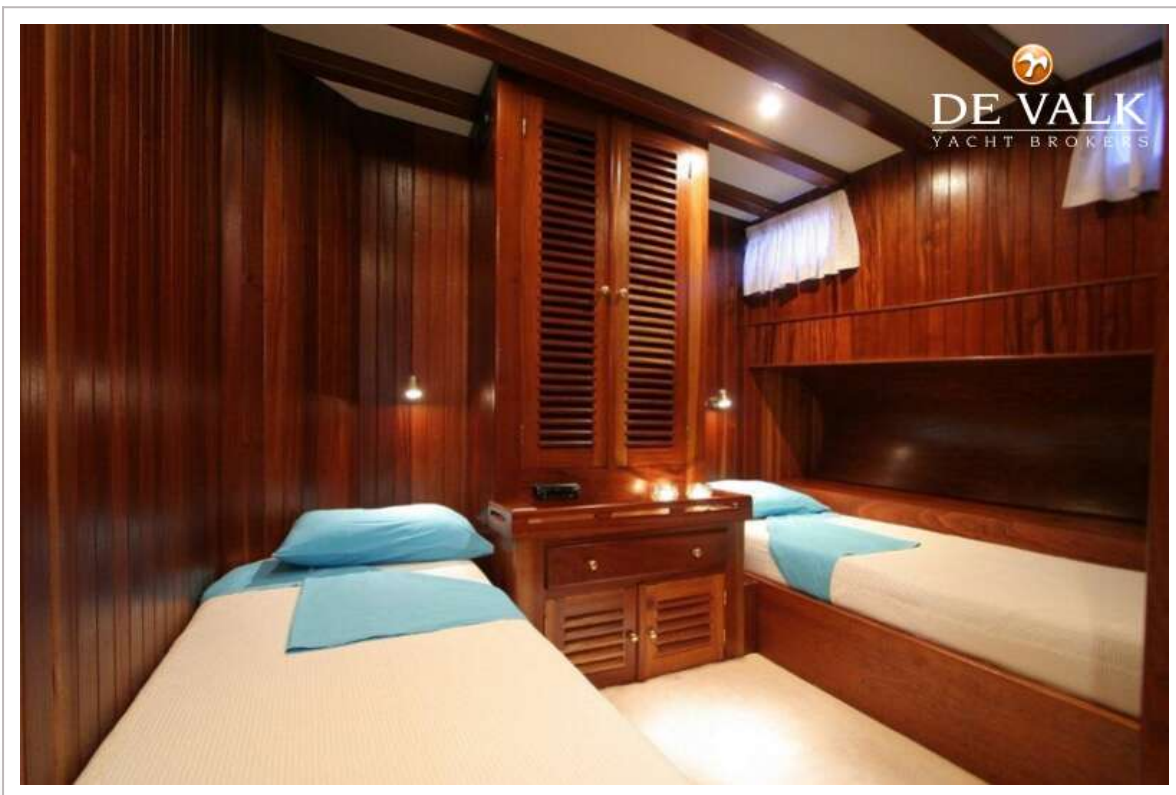
# GULLET 38M



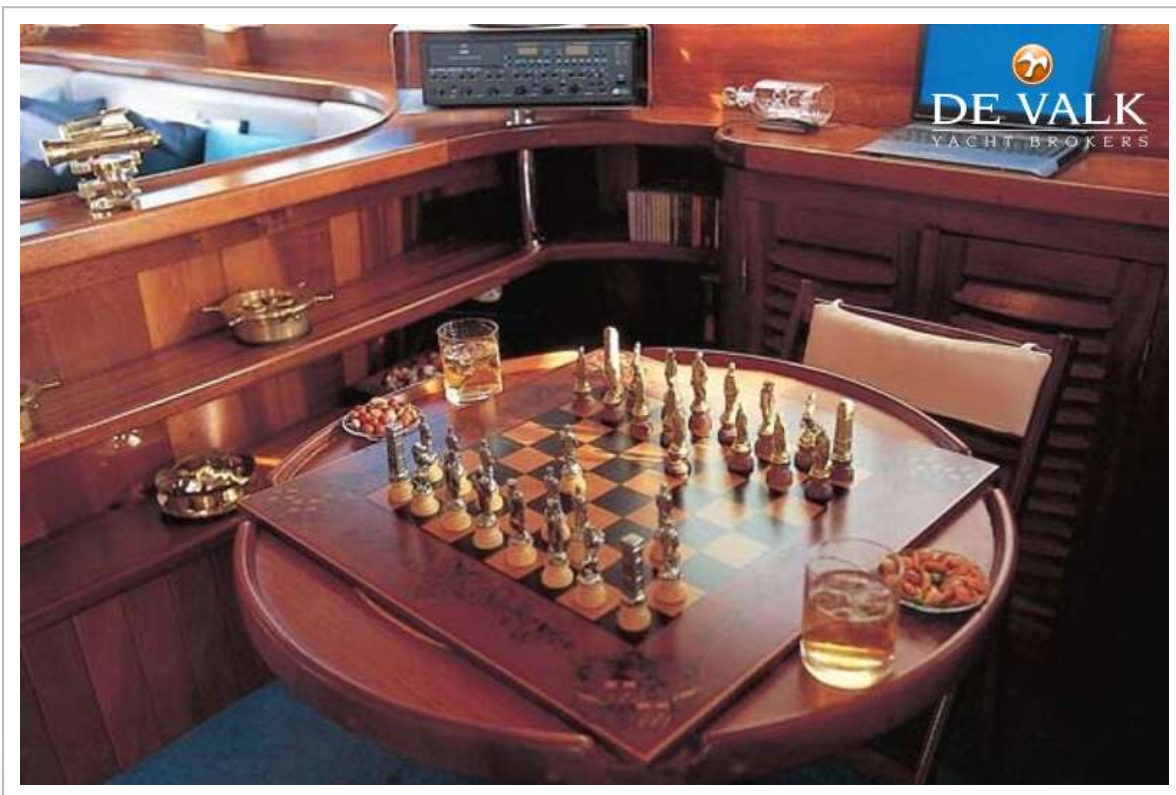
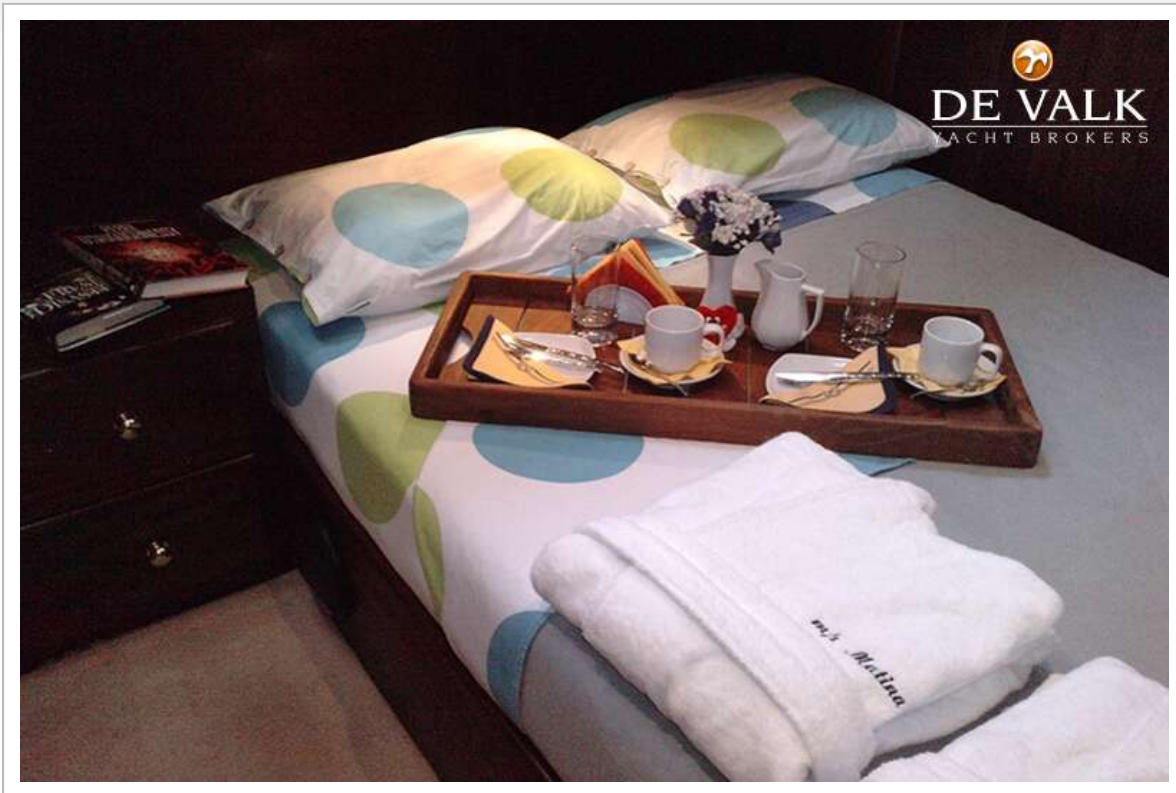
# GULLET 38M



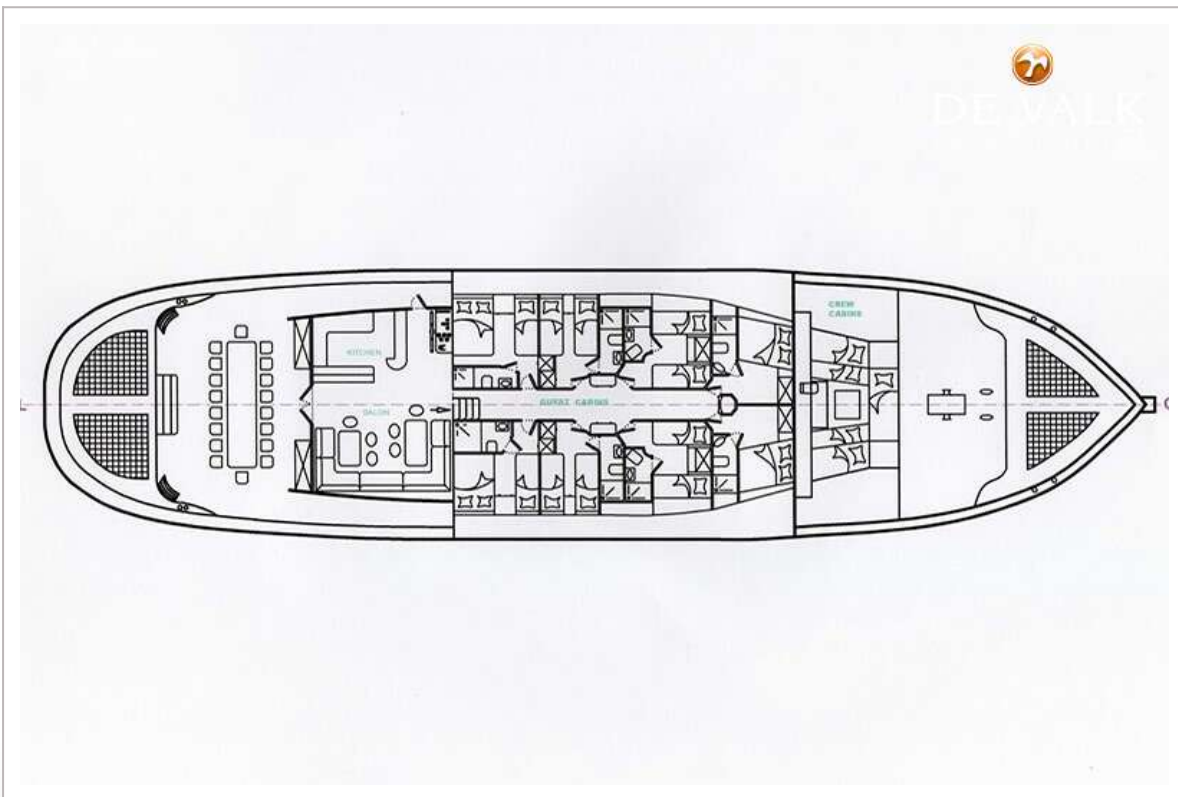
# GULLET 38M



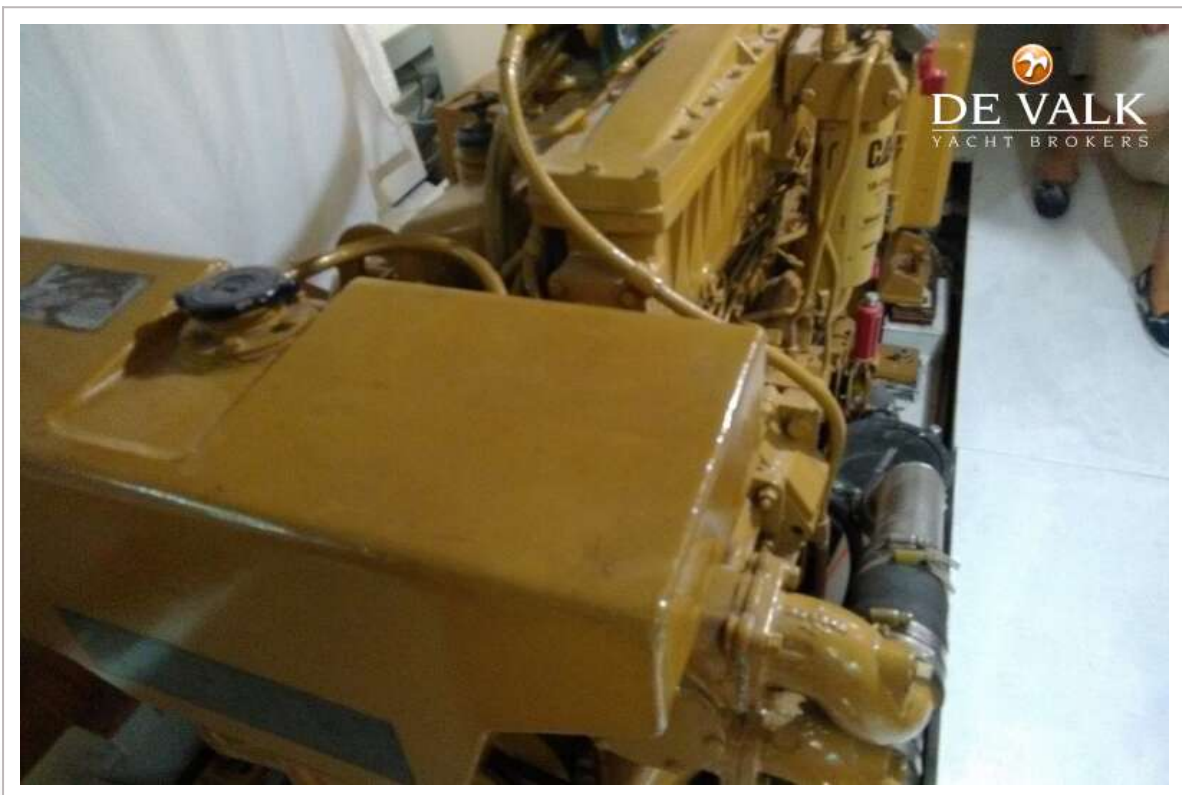
# GULLET 38M



# GULLET 38M



# GULLET 38M



# GULLET 38M



# GULLET 38M

