



DE VALK
YACHT BROKERS



SEALINE 420 STATESMAN



DE VALK
YACHT BROKERS

SEALINE 420 STATESMAN

VAN DE MAKELAAR

Sealine staat bekend om haar praktische en slim ontworpen motorjachten en deze Sealine 420 Statesman is daarop geen uitzondering. Ze biedt veel comfort voor vier personen in twee hutten, elk met een eigen badkamer en haar Volvo Penta dieselmotoren leveren veel prestaties alsmede betrouwbaarheid. Deze Sealine 420 Statesman is bijzonder goed verzorgd door haar huidige eigenaar en zeker een bezichtiging waard als u op zoek bent naar een 40 voet flybridge motorjacht. Neem voor meer informatie contact op met De Valk Zeeland.

Nick Lanting

SPECIFICATIES

Afmetingen	13.08 x 4.16 x 1.07 (m)	Bouwer	Sealine International
Bouwjaar	1997	Hutten	2
Materiaal	Polyester	Slaapplaatsen	5
Motor(en)	2 x Volvo Penta TAMD63P diesel	Pk/Kw	2 x 370.00 (pk), 272.32 (kw)
Vraagprijs	verkocht (BTW)	Ligplaats	elders / niet bij verkoopkantoor

CONTACT

Kantoor	De Valk Sint Annaland B.V.	Telefoon	+31 166 601 000
Adres	Koelhuisweg 4 4697 RM Sint Annaland NL	E-mail	sintannaland@devalk.nl

DISCLAIMER

Hoewel er uiterste zorg besteed is aan de correctheid, volledigheid en actualiteit van onze informatie kunnen hieraan geen rechten worden ontleend.



SEALINE 420 STATESMAN

ALGEMEEN

Model	SEALINE 420 STATESMAN
Type	motorjacht
Lengte (m)	13,08
Breedte (m)	4,16
Diepgang (m)	1,07
Doorvaarhoogte (m)	4,50
Stahoogte (m)	1,89
Bouwjaar	1997
Gebouwd door	Sealine International
Land	Verenigd Koninkrijk
Waterverplaatsing (t)	10,7
CE norm	NA
Romp materiaal	polyester
Romp kleur	wit
Rompvorm	V-shaped hull
Materiaal opbouw	polyester
Stootlijst	roestvast staal With rubber insert
Dek materiaal	polyester
Afwerking dek	anti-slip profiel
Afwerking opbouw	anti-slip profiel
Afwerking kuip	teak
Antifouling (jaar)	2023
Raamlijsten	aluminium
Raammateriaal	hardglas
Dekluik	1
Patrijspoorten	aluminium
Flybridge	ja
Flybridge tent	ja
Radarbeugel	neerklapbaar
Brandstoftank (liter)	585 (95% full)



SEALINE 420 STATESMAN

Brandstoftank 2 (liter)	585 (95% full)
Inhoudsmeter (brandstoftank)	ja
Drinkwatertank (liter)	454
Inhoudsmeter (drinkwatertank)	ja
Vuilwatertank (liter)	ja
Inhoudsmeter (vuilwatertank)	ja
Vuilwatertank afvoer	dekafzuigpunt + pomp
Stuurwiel	hydraulisch
Binnen stuurstand	ja
Stuurwiel op flybridge	hydraulisch
Extra info romp	Polished 2023
Extra info verfsysteem	Original gelcoat

ACCOMMODATIE

Hutten	2
Slaapplaatsen	5
Interieur	kersen
Vloer	vloerbedekking
Open kuip	ja
Salon	ja
Stahoogte salon (m)	1,89
Verwarming	diesel hete lucht Eberspächer
Kaartentafel	ja
Schuifdeur naar kuip	ja
Keuken	ja
Aanrechtblad	hout
Spoelbak	roestvast staal 2 x
Kooktoestel	gas ENO 3-burner
Oven	SMEV calor gas
Magnetron	ja
Koelkast	ja



SEALINE 420 STATESMAN

Warmwatersysteem	220V + motor
Waterdruksysteem	elektrisch
Koffiezetapparaat	Luxury bone grinder machine
Eigenaarshut	frans bed Forward
Lengte bed (m)	2,00 x 1,40
Kledingkast	hangend/lades/legplanken
Badkamer	en suite
Toilet	In bathroom
Toilet Systeem	elektrisch
Wasbak	in de badkamer
Douche	apart In bathroom
Extra info	New high quality foam mattress (2023)
Gastenhut 1	twee enkele bedden Starboard
Lengte bed (m)	1,90 x 0,70
Kledingkast	hangend/lades/legplanken
Badkamer	en suite
Toilet	In bathroom
Toilet systeem	elektrisch
Wasbak	in de badkamer
Douche	In bathroom
Flybridge	ja

MOTOR(EN)

Aantal motoren	2
Merk	Volvo Penta
Type	TAMD63P
Pk	370
kW	272.32
Brandstof	diesel
Maximale snelheid (kn)	28
Kruissnelheid (kn)	23



SEALINE 420 STATESMAN

Verbruik (ltr/uur)	50
Motoruren	318
Koelsysteem motor	indirecte warmtewisselaar
Aandrijving	schroefas
Schroefas afdichting	ja
Motorbediening	elektrisch Hydronautice EMC + remote control
Keerkoppeling	hydraulisch
Boegschroef	elektrisch
Hekschroef	elektrisch
Uitlaatsysteem	watergekoeld
Type schroef	vast
Schroefbladen	4
Materiaal schroefas	roestvast staal
Smering schroefas	water
Handlenspomp	ja
Elektrische lenspomp	ja
Bilge alarm	ja
Elektrische installatie	12 V + 220 V
Generator	stille separator HFL (turns when starting, but does not run)
Draaiuren generator	1436
Accu's	ja
Startaccu	ja
Lichtaccu	ja
Accu monitor	Mastervolt Battery Monitor BTM
Acculader	Victron + Victron Phoenix Multi Control
Diodebrug	ja
Walstroom	met kabel
Trimkleppen	Lenco
Extra info	Engine hours unknown, meters have been replaced in the past
Extra info	Log shows 6903 nm = 1150 hours @ 6nm/hour
Extra info	Engines fully serviced October 2022



NAVIGATIE

Kompas	Ritchie
Kompas op flybridge	ja
Electrisch kompas	In autopilot
Dieptemeter	Autohelm DEPTH
Log	Autohelm SPEED
Repeaters	On flybridge
Marifoon	Shipmate RS8300 + Lowrance LVR-250
Autopiloot	Autohelm ST6000
Roerstand aanwijzer	ja
Radar/GPS/plotter	Raymarine RL70C + Raymarine RC631 on flybridge
Navtex	ICS NAV6
Navigatieverlichting	ja

UITRUSTING

Vaste ramen	ja
Kuipent	ja
Bimini	On flybridge
Kuipkussens	ja
Zwemplatform	ja
Zwemtrap	roestvast staal
Deur in spiegel	ja
Dekdouche	ja
Anker	Delta
Ankerketting	ja
Ankerlier	elektrisch
Kaapstander	On windlass
Zeereeling	roestvast staal
Handgreep (opbouw)	roestvast staal
Preekstoel	ja
Ruitenwisser	ja



SEALINE 420 STATESMAN

Hoorn	elektrisch
Stootkussens	ja
Landvasten	ja
Alarm systeem	ja
TV	80cm in saloon
Radio-cd speler	BOSS, with Bluetooth
Kuipspeakers	On flybridge
Speakers in salon	ja
Klok - barometer	ja
Brandblusser	ja
Brandblusser in motorkamer	ja
Automatisch brandblussysteem	Seafire



SEALINE 420 STATESMAN



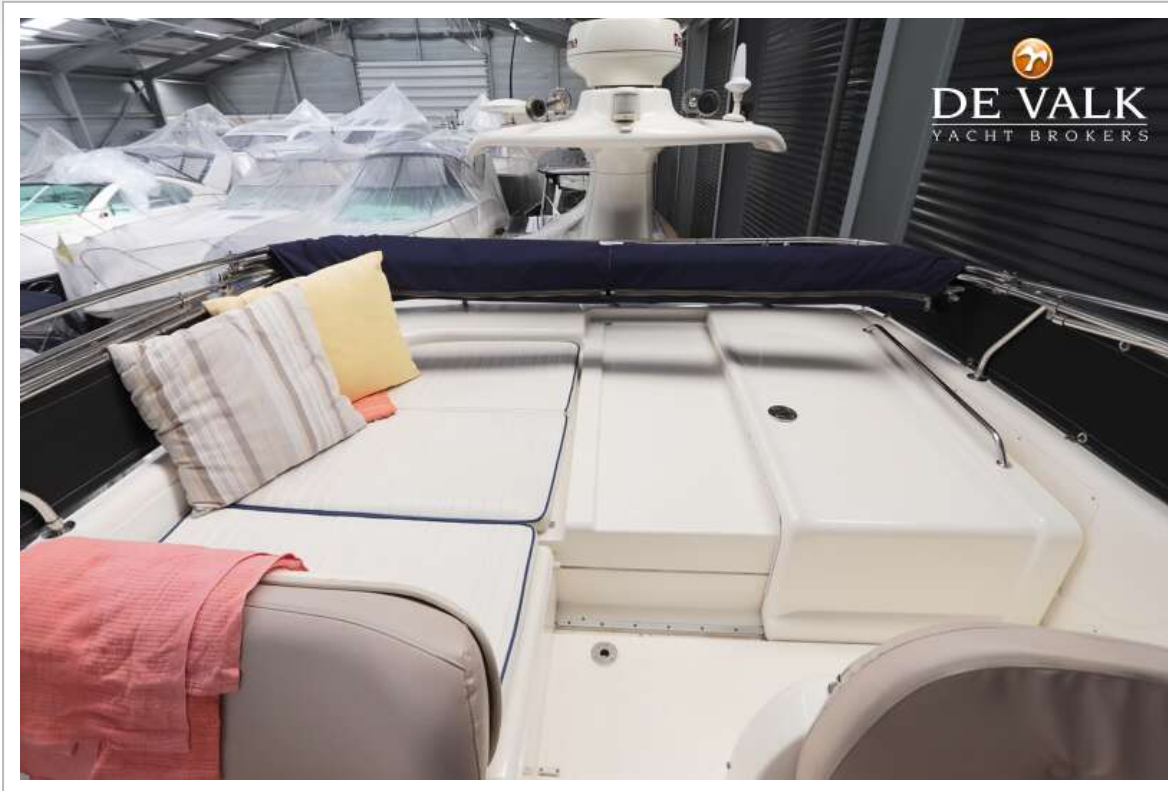
SEALINE 420 STATESMAN



SEALINE 420 STATESMAN



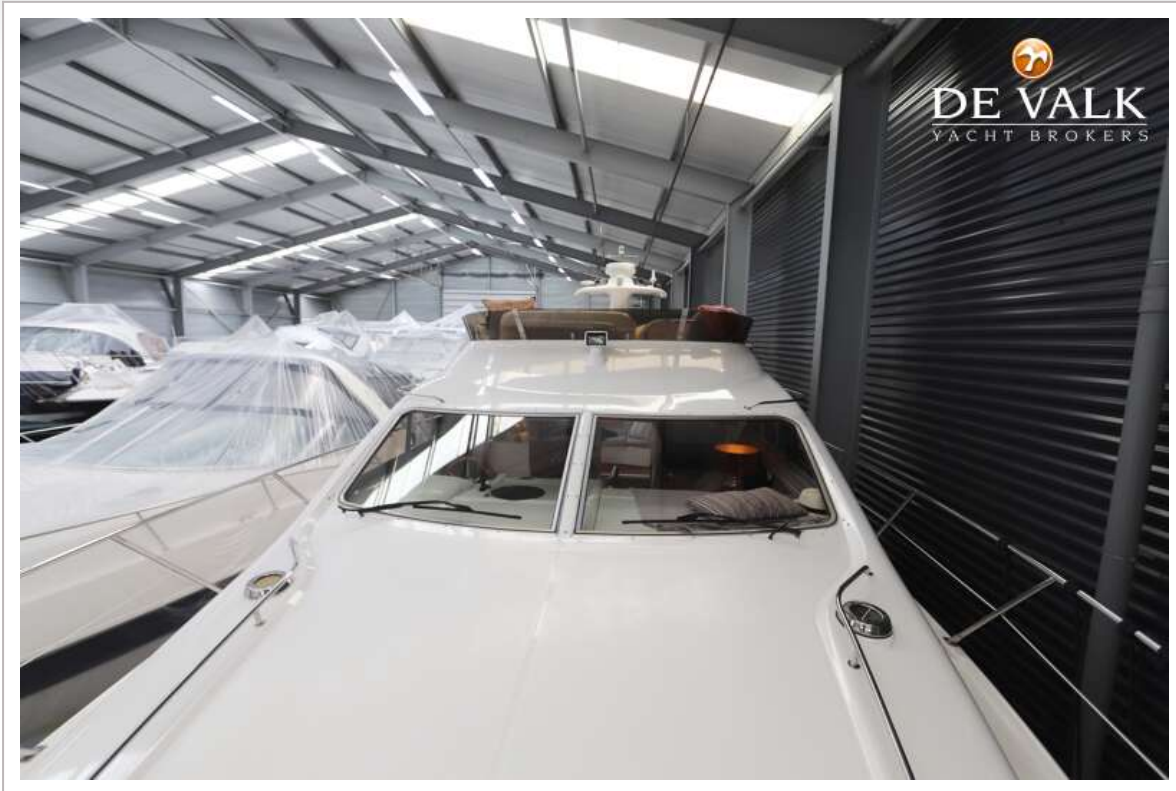
SEALINE 420 STATESMAN



SEALINE 420 STATESMAN



SEALINE 420 STATESMAN



SEALINE 420 STATESMAN



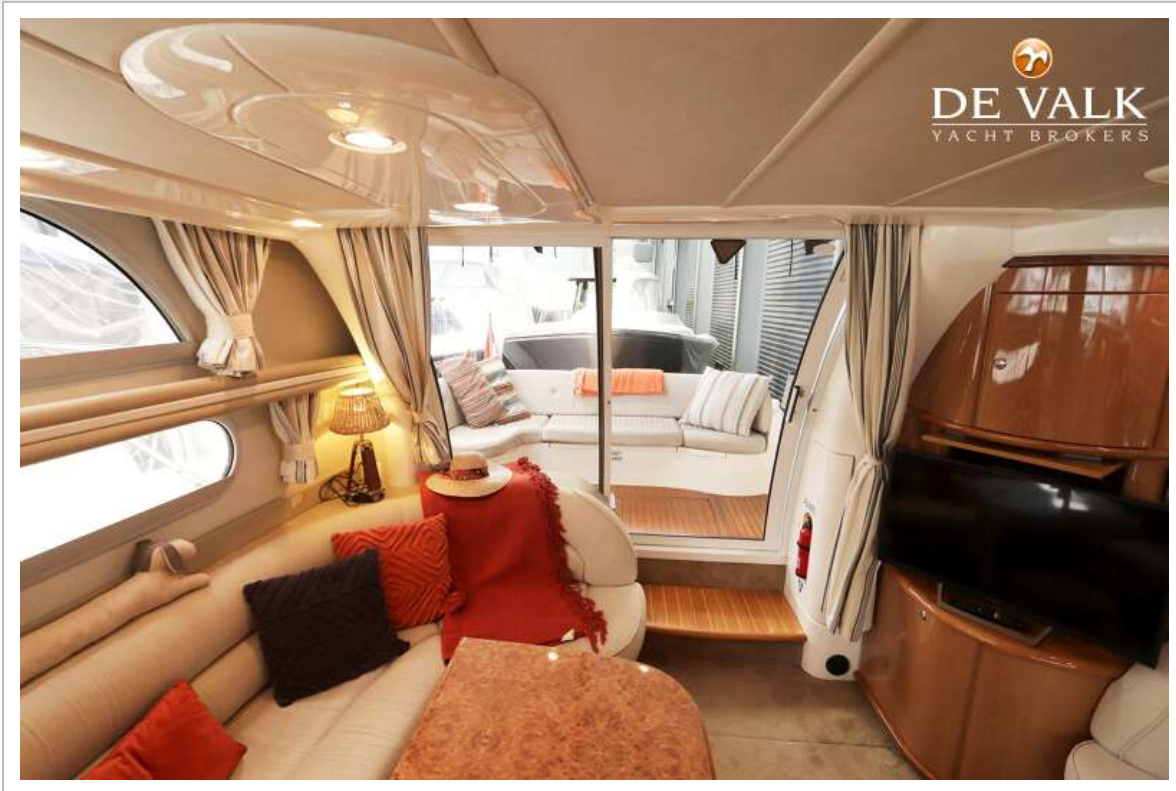
SEALINE 420 STATESMAN



SEALINE 420 STATESMAN



SEALINE 420 STATESMAN



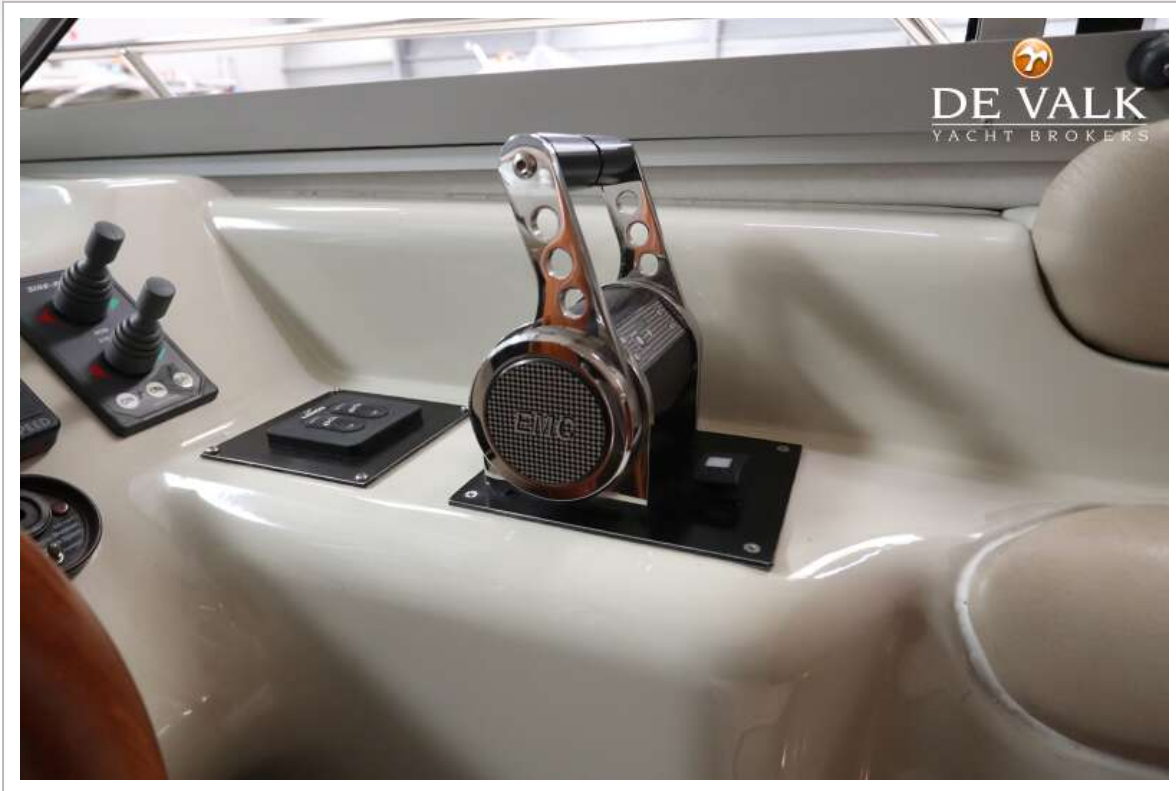
SEALINE 420 STATESMAN



SEALINE 420 STATESMAN



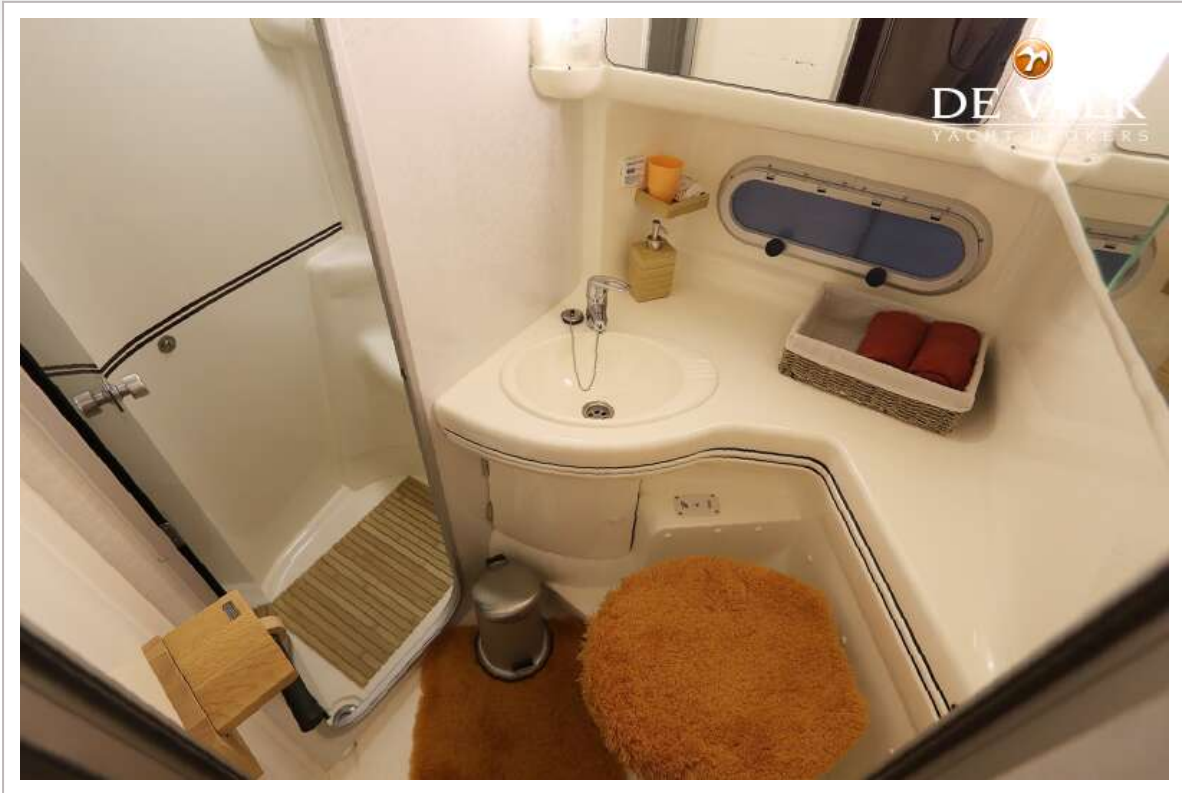
SEALINE 420 STATESMAN



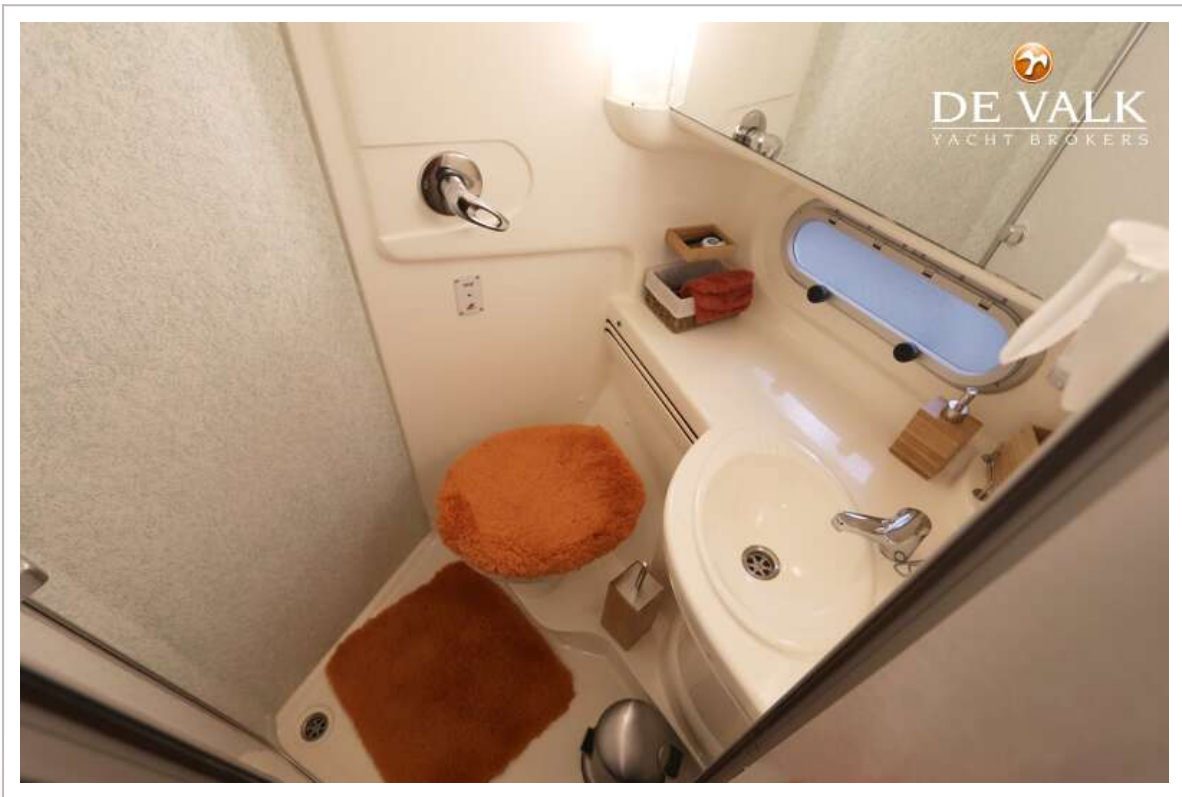
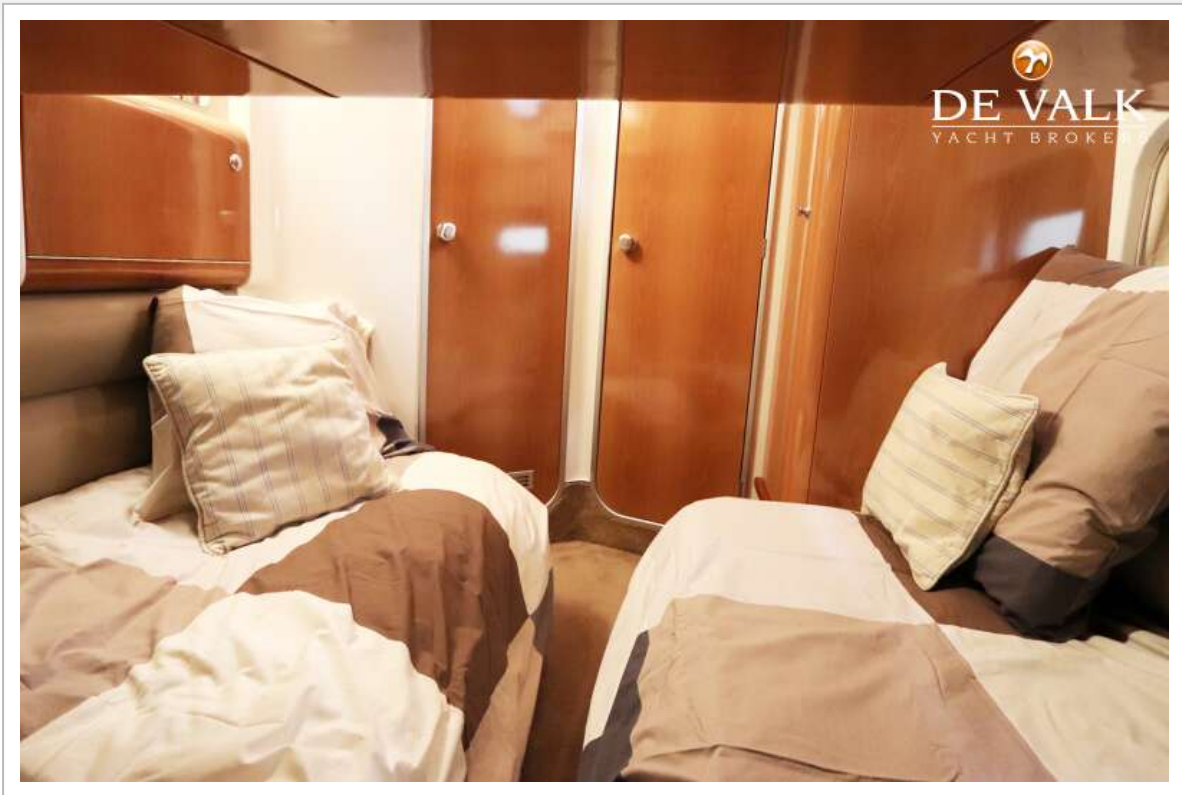
SEALINE 420 STATESMAN



SEALINE 420 STATESMAN



SEALINE 420 STATESMAN



SEALINE 420 STATESMAN



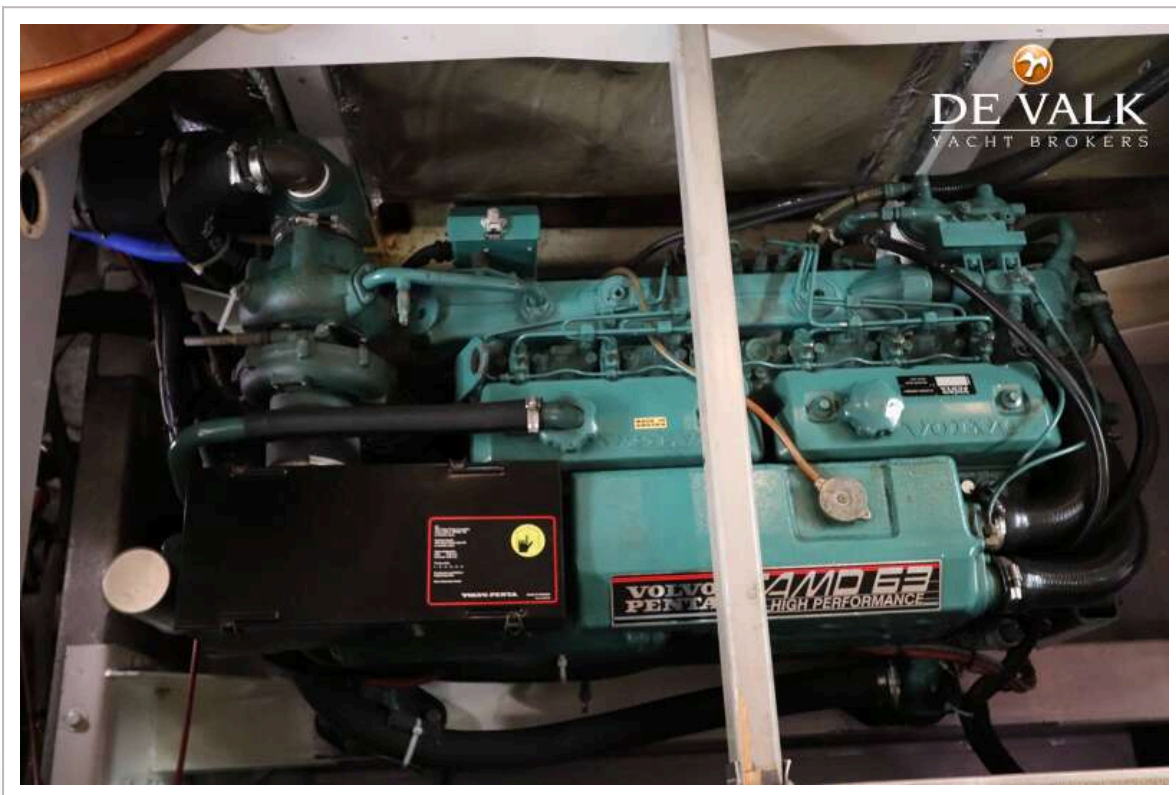
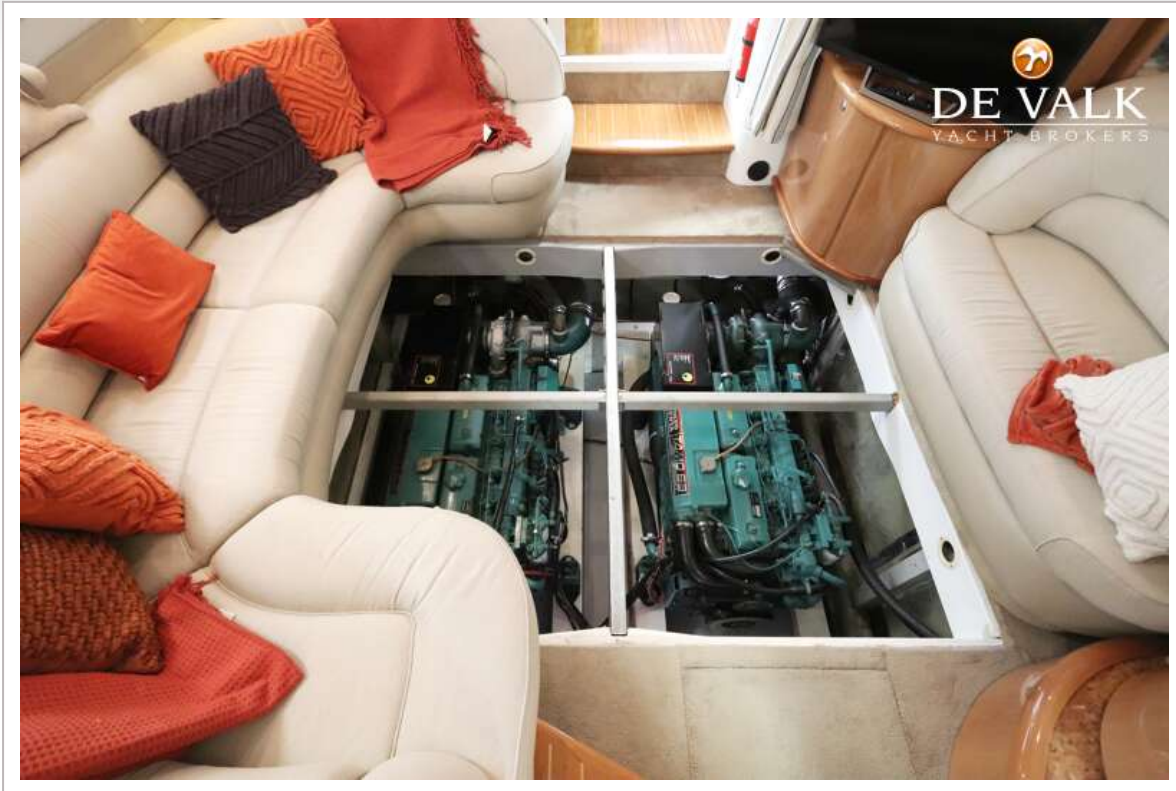
**DE VALK**
YACHT BROKERS



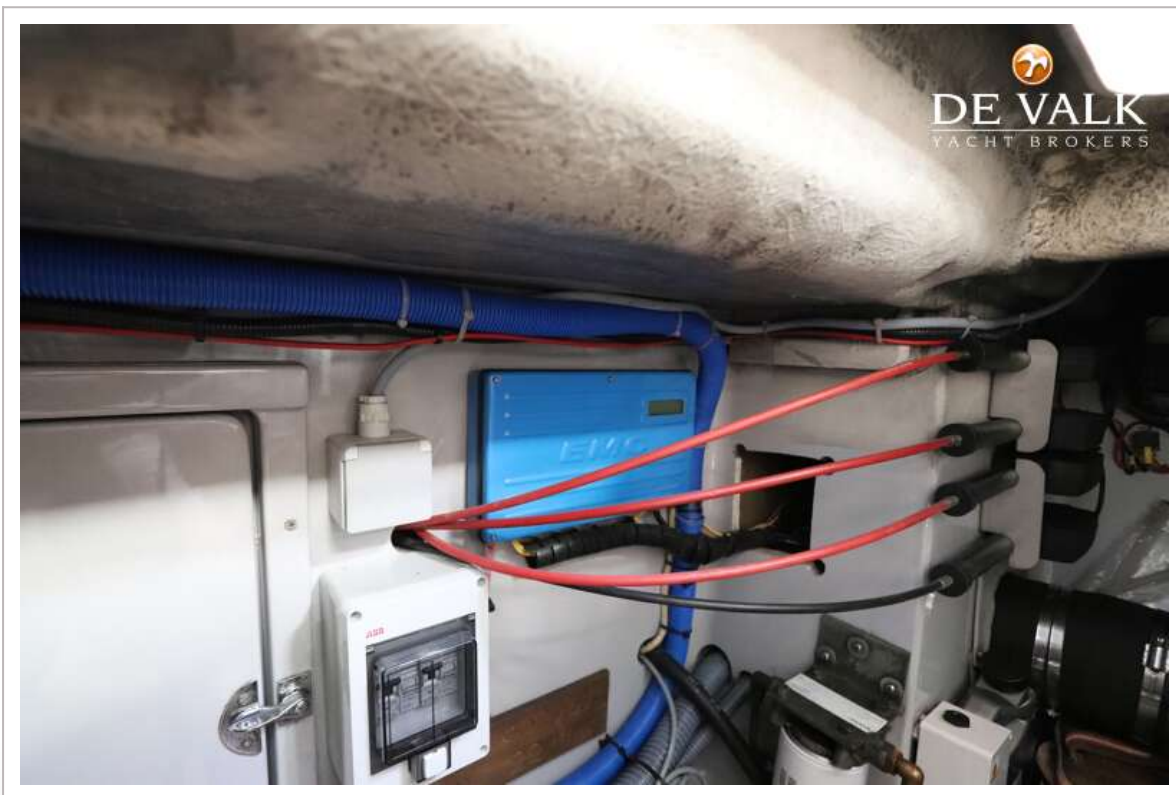
**DE VALK**
YACHT BROKERS



SEALINE 420 STATESMAN



SEALINE 420 STATESMAN



SEALINE 420 STATESMAN

