



HANSE 470E

VAN DE MAKELAAR

Deze Hanse 470E van Judel & Vrolijk staat voor "Elite" voor een luxere afwerking, "Epoxy" romp voor extra sterkte en minder gewicht, "Excellent" voor betere zeileigenschappen en performance in deze uitvoering. Zeilt snel en makkelijk met self-tacking fok, elektrische lieren en dus single handed te bedienen. Riant en modern interieur met 3 hutten, 2 natte cellen en veel lichtinval en ventilatie. Fraai uitgerust met oa generator en airco. Perfect voor comfortabele, lange tochten of sportief zeilen met kleine crew. Geen (ex)charterboot, eigenaar is een ervaren zeiler. Ligplaats Griekenland.

Marc Weijnenberg

SPECIFICATIES

Afmetingen	14.19 x 4.46 x 2.60 (m)	Bouwer	Hanse Yachts GmbH
Bouwjaar	2008	Hutten	3
Materiaal	Polyester	Slaapplaatsen	6
Motor(en)	1 x Yanmar 4JH4AE diesel	Pk/Kw	54.00 (pk), 39.74 (kw)
Vraagprijs	verkocht (BTW)	Ligplaats	Griekenland

CONTACT

Kantoor	De Valk Thuishaven	Telefoon	+31 35 5829042
Adres	Marinaweg 8 (postal address) 1361 AC Almere NL	E-mail	thuishaven@devalk.nl

DISCLAIMER

Hoewel er uiterste zorg besteed is aan de correctheid, volledigheid en actualiteit van onze informatie kunnen hieraan geen rechten worden ontleend.



ALGEMEEN

Model	HANSE 470E
Type	zeiljacht
Lengte (m)	14,19
Breedte (m)	4,46
Diepgang (m)	2,60
Doorvaarhoogte (m)	24,50
Stahoogte (m)	1,98
Bouwjaar	2008
Gebouwd door	Hanse Yachts GmbH
Land	Duitsland
Ontwerper	Judel & Vrolijk
Waterverplaatsing (t)	12,2
Ballast (ton)	lood 3,55
CE norm	A
Romp materiaal	polyester
Romp kleur	Light grey
Rompvorm	rondspant
Kiel type	kiel met bulb
Materiaal opbouw	epoxy
Dek materiaal	epoxy
Afwerking dek	teak
Afwerking kuip	teak
Raammateriaal	polycarbonaat
Dekluik	5 x Lewmar (flush) nieuwe seals (2023), nieuwe dakramen in slaon (2023)
Patrijspooten	ja
Brandstoftank (liter)	250
Drinkwatertank (liter)	380
Vuilwatertank (liter)	roestvast staal 2 x 60
Vuilwatertank afvoer	dekafzuigpunt + pomp
Stuurwiel	mechanisch 2 x Jefa + Carbon steeringwheels (+ covers)



Noodhelmstok	ja
Extra info	Neerklapbare klampen. Ruime, comfortabele en ergonomisch ingedeelde kuip.
Extra info	Romp gebouwd met epoxyhars, prepreg glasvezeldoeken, vacuüm verpakt met Corecell-schuim en nagehard. De schotten zijn gelamineerd aan de romp en het dek. Semi-gebalanceerd roer met een lichtmetalen as en zelf uitlijnende naaldlagers.
Extra info	ja

ACCOMMODATIE

Hutten	3
Slaapplaatsen	6
Interieur	mahonie
Vloer	Delight Oak
Salon	Met L-vorm dinette en extra zitbank. Nieuwe bekleding (2023)
Stahoogte salon (m)	1,98
Verwarming	diesel hete lucht Webasto
Airco	In 3 cabins (serviced 2021)
Dinette	ja
Keuken	ja
Aanrechtblad	Black Quartz Corian
Spoelbak	corian 2 x
Kooktoestel	gas Techimpex (2023)
Oven	Techimpex (2023)
Koelkast	Webasto 85 ltr (2022) + Isotherm 130 ltr, boven- en voorlader koelkasten
Warmwatersysteem	220V + motor
Waterdruksysteem	elektrisch
Eigenaarshut	tweepersoonsbed
Lengte bed (m)	2,00 x 1,50
Kledingkast	hangend/lades/legplanken
Badkamer	I



Toilet	en suite
Toilet Systeem	handbediening (2022)
Wasbak	in de badkamer
Douche	en suite
Extra info	recent luxe matras (2021)
Gastenhut 1	tweepersoonsbed
Lengte bed (m)	2,00 x 1,50
Kledingkast	hangend en legplanken
Badkamer	gedeeld II
Toilet	gedeeld
Toilet systeem	elektrisch (2022)
Wasbak	in de badkamer
Douche	gedeeld
Gastenhut 2	tweepersoonsbed
Lengte bed (m)	2,00 x 1,50
Kleerkast	hangend en legplanken
Extra info	Vetus gas/Co2 detector (2024)

MOTOR(EN)

Aantal motoren	1
Merk	Yanmar
Type	4JH4AE
Pk	54
kW	39.74
Brandstof	diesel
Geïnstalleerd in jaar	2008
Maximale snelheid (kn)	8
Kruissnelheid (kn)	7
Verbruik (ltr/uur)	4
Motoruren	1150
Koelsysteem motor	indirecte warmtewisselaar



Aandrijving	sail-drive
Saildrive afdichting	Yanmar Saildrive SD60 en afdichtingen vervangen 2024.
Motorbediening	bowden kabels
Keerkoppeling	mechanisch
Boegschroef	elektrisch Maxpower VIP150 (retractable) serviced 2023
Uitlaatsysteem	watergekoeld
Type schroef	klap Flexofold 3-blade (+spare 2024)
Smering schroefas	oliebad
Handlenspomp	ja
Elektrische lenspomp	Jabsco
Elektrische installatie	12v/220v
Generator	natte uitlaat Fisher Panda 80001 PMS (2015)
Startaccu	2 x AGM (2023)
Lichtaccu	4 x AGM (2023)
Generatoraccu	100ah (2024) met eigen Victron lader (2024) en Dynaplate (2024)
Boegschroefaccu	2 x Optima
Acculader	Victron
Zonnecellen	2 x DAS Energy 180watt (2023) + 110ah battery 2 x DAS Energy 180watt (2023) + 110ah accu en Victron regelaar
Walstroom	met kabel
Scheidingstrafo	Victron VDI-32 (2024)
Extra info	Extra water/diesel afscheider geïnstalleerd

NAVIGATIE

Kompas	ja
Electrisch kompas	via de autopiloot
Dieptemeter	Raymarine i70
Log	Raymarine i70
Windmeetset	Raymarine i70
Repeaters	Raymarine i70 bij de kaartentafel
Marifoon	Simrad RT-650



Handmarifoon	ja
Autopiloot	Raymarine i70/ST2000
Plotter/GPS	Raymarine E95 Hybrid Touch
Elektronische kaart(en)	ja
AIS transponder	Raymarine AIS650 Class B
Navigatieverlichting	ja
Extra info	Airmar transducer/multi sensor (2024)

UITRUSTING

Buiskap	(2023)
Bimini	(2023)
Zonnetent	voor opbouw en kuip (2023)
Wintertent	Zon-bescherming tent over het gehele dek.
Kuipkussens	ja
Kuiptafel	met hoes
Zwemplatform	klapbaar
Zwemtrap	roestvast staal
Loopplank	(opvouwbaar)
Dekdouche	warm & koud water
Anker	Delta 25kg plus bow-cover
Ankerketting	60 mtr plus lijn
Ankerlier	elektrisch Lewmar (2019)
Buitenboordmotorsteun	Davit (2023)
Davits	roestvast staal (2021)
Davits bediening	handmatig
Zeereeling	draad
Handgreep (opbouw)	roestvast staal
Zij-instap in reling	2 x
Hekstoel	roestvast staal
Preekstoel	roestvast staal
Reddingsvlot	container Ocean Safety



Reddingsvlot (pers)	8
Reddingsvlot laatst gekeurd	08-2021
Zwemvesten	2 x Kru XF met harnas
Reddingsboei	1 x
Veiligheidslijnen op dek	ja
Radar reflektor	Echomax (passief)
Stootkussens	ja
Landvasten	ja
Reserve onderdelen	voor motor en toiletten
TV	Samsung
Radio	Fusion AV650 system
Kuipspeakers	ja
Brandblusser	(2022)
Extra info	Onderwater verlichting (blauw)

TUIGAGE

Tuigage	fractioneel
Staand want	Dyform 2009 (last survey 2021)
Merk mast	Sparcraft
Materiaal mast	aluminium
Zalingen	verjongde mast met 3 sets zalingen
Doorgestoken mast	ja
Grootzeil	North Sails 3DI Racing doorgelat) als reserve
Grootzeilhuik	Maindrop systeem met Lazy Jacks (2023)
Gelagerde karren	Harken met battcars vernieuwd in 2024
Doorgelat grootzeil	UK Sails X-drive, double sided Tafetta (2024)
Fok	North Sails 3DI Racing (zelf-kerend)
Genua	UK Sails X-drive 105%, double sided Tafetta (2024)
Genua rolreefsysteem	Facnor
Genua hoes	ja
Gennaker	North Sails met opbergslurf



Zelf kerende fok installatie	ja
Reefinstallatie	smeerrepen
Achterstagspanner	hydraulisch
Giekneerhouder	mechanisch en talie Rodkicker
Secondaire schootlieren	2 x Lewmar 46ST
Multifunctionele lieren	2 x Lewmar 54EST (electric)
Extra info	Led verlichting in de mast en giek
Extra info	Up-to-date Spectra/Dyneema vallen/schoten 2023/2024. De North Sails zijn in 2023 geserviced.



HANSE 470E



HANSE 470E



HANSE 470E



HANSE 470E



HANSE 470E



HANSE 470E



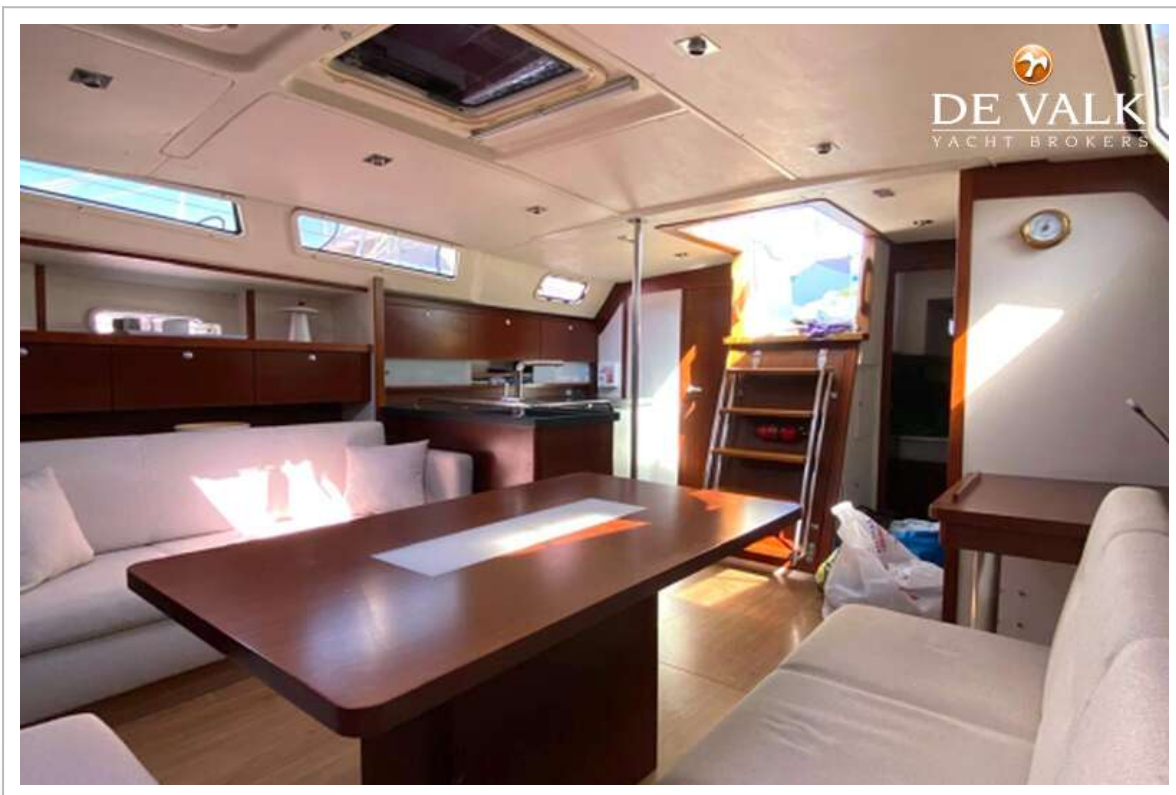
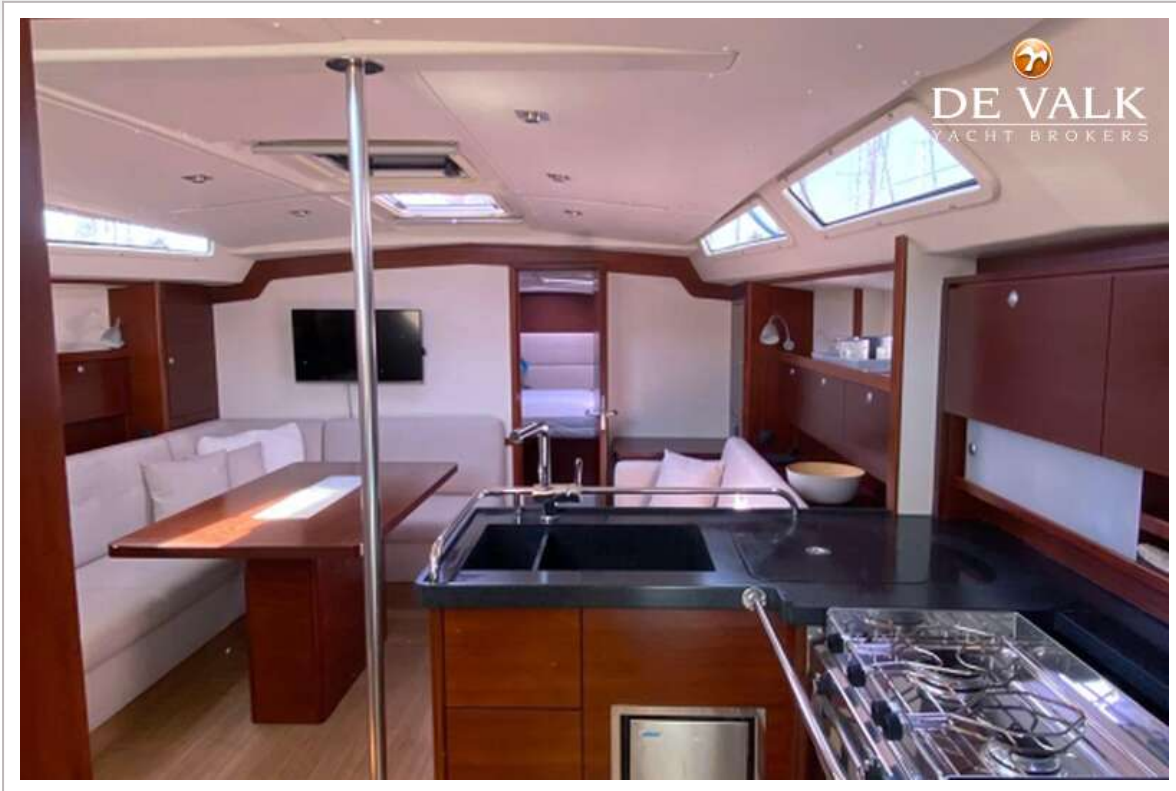
HANSE 470E



HANSE 470E



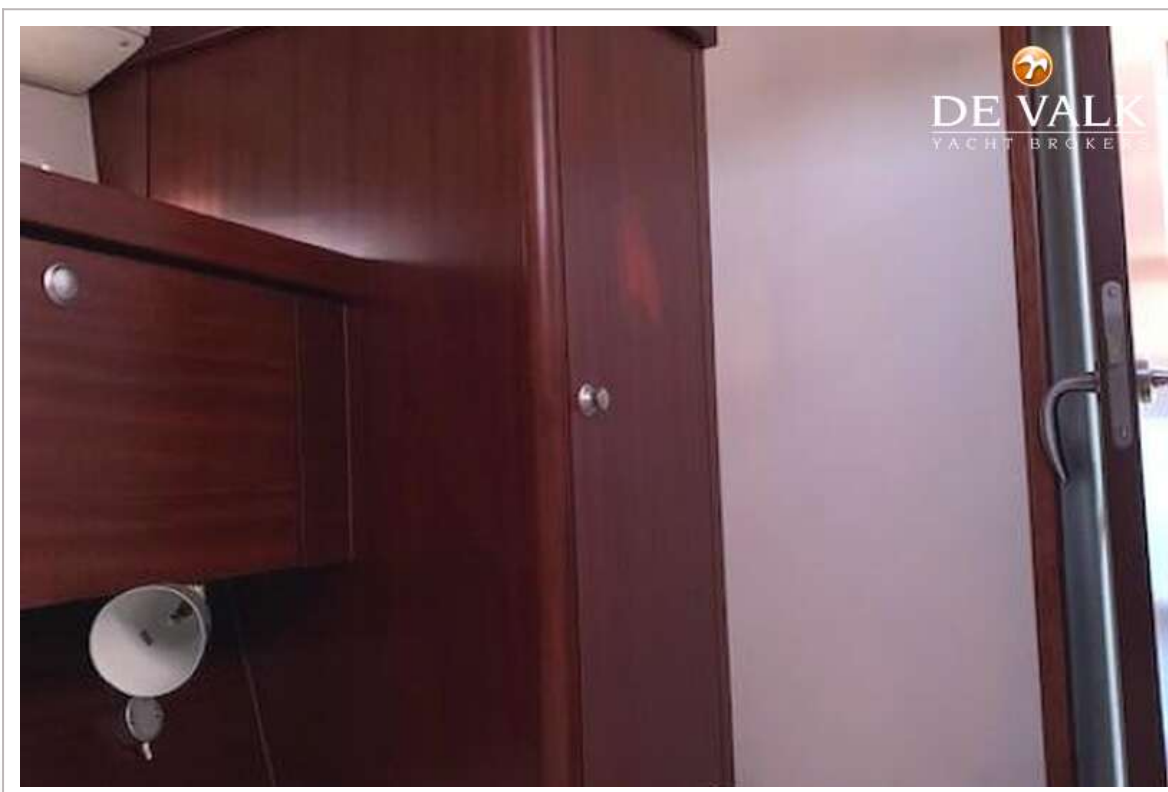
HANSE 470E



HANSE 470E



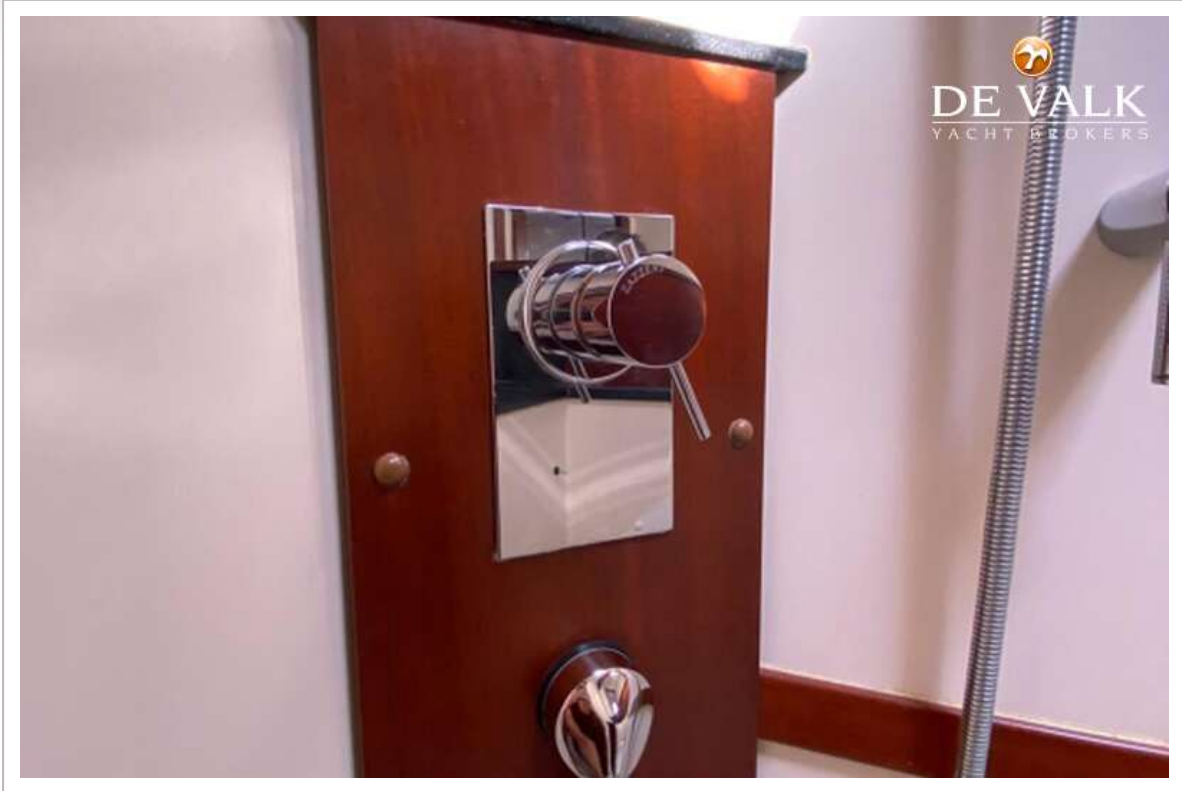
HANSE 470E



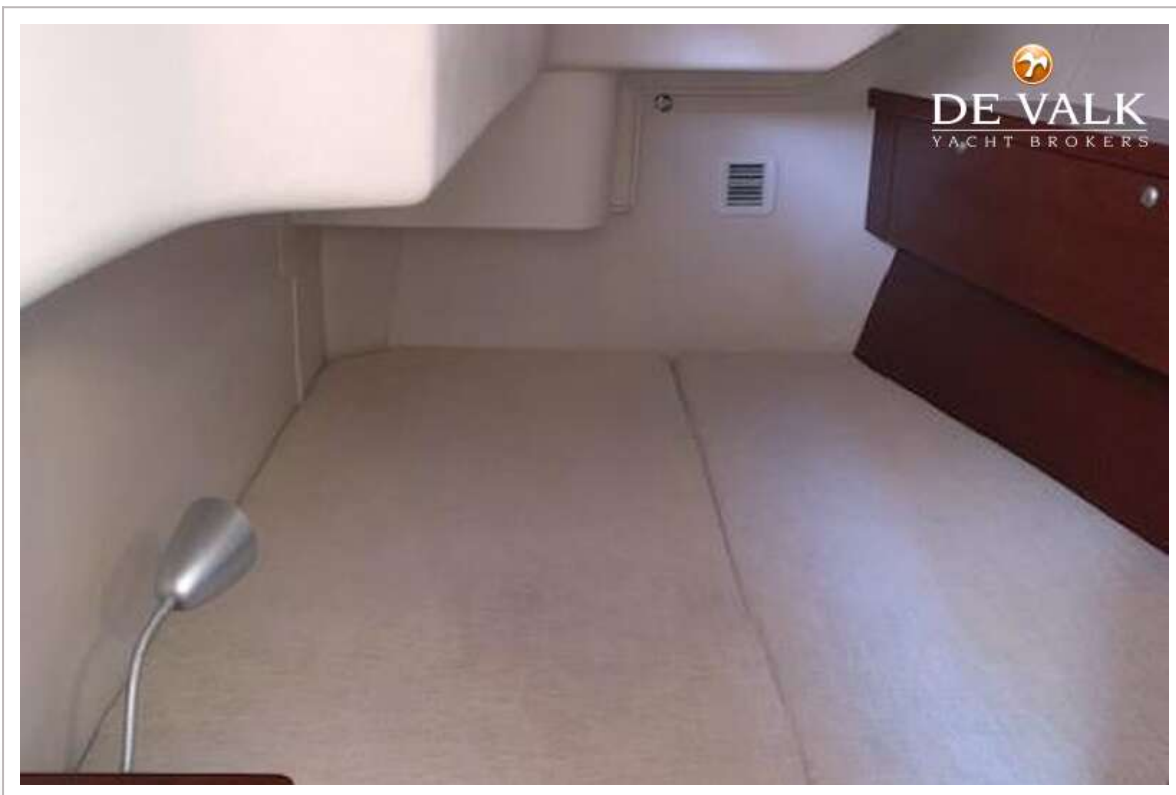
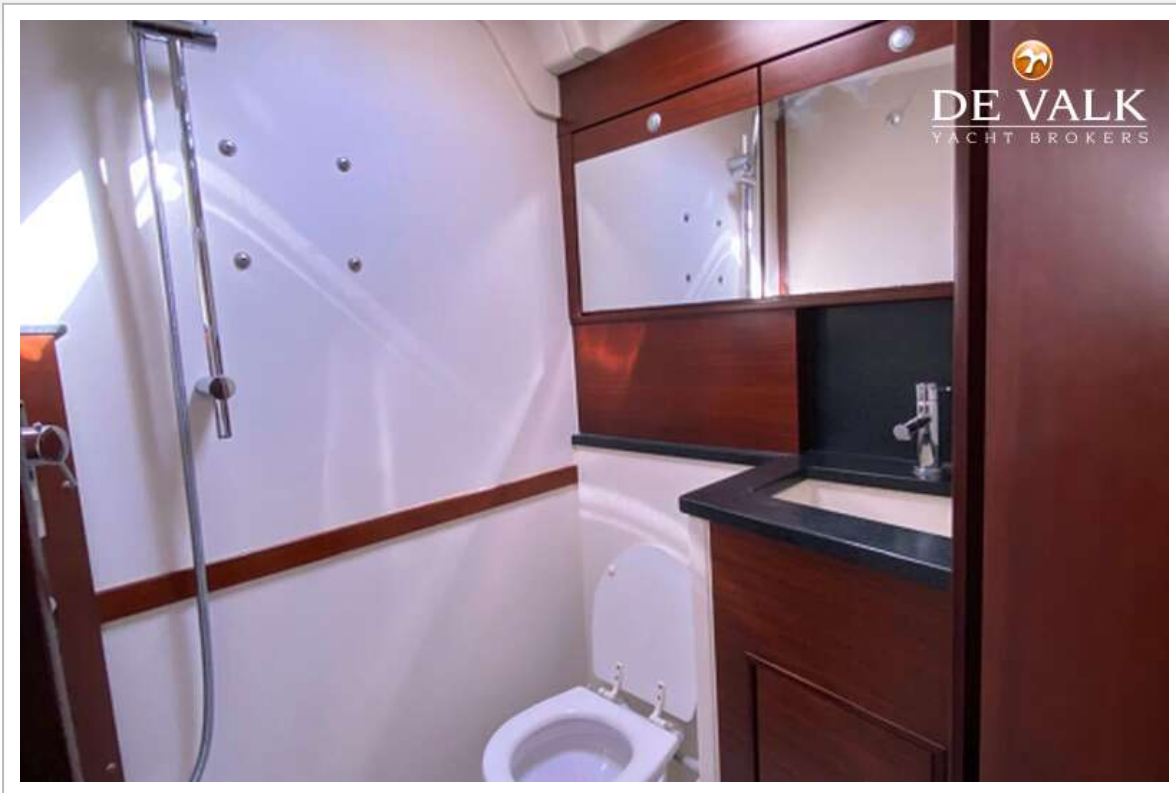
HANSE 470E



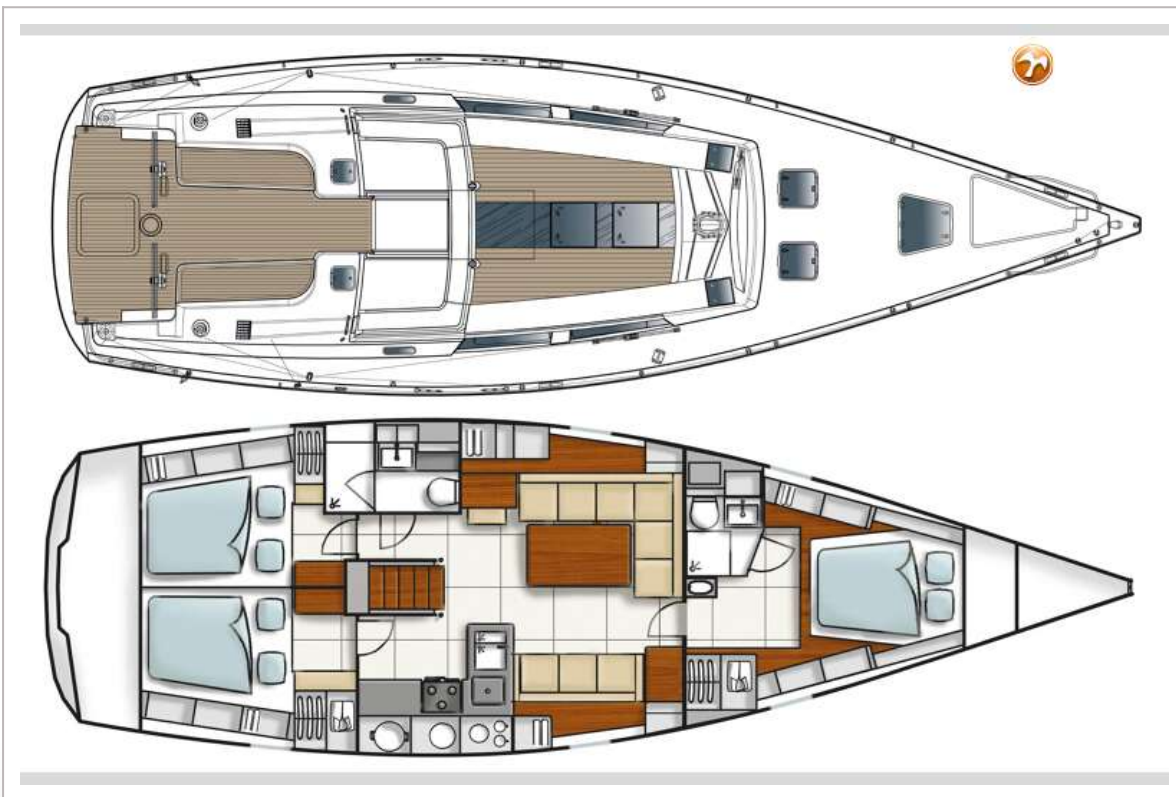
HANSE 470E



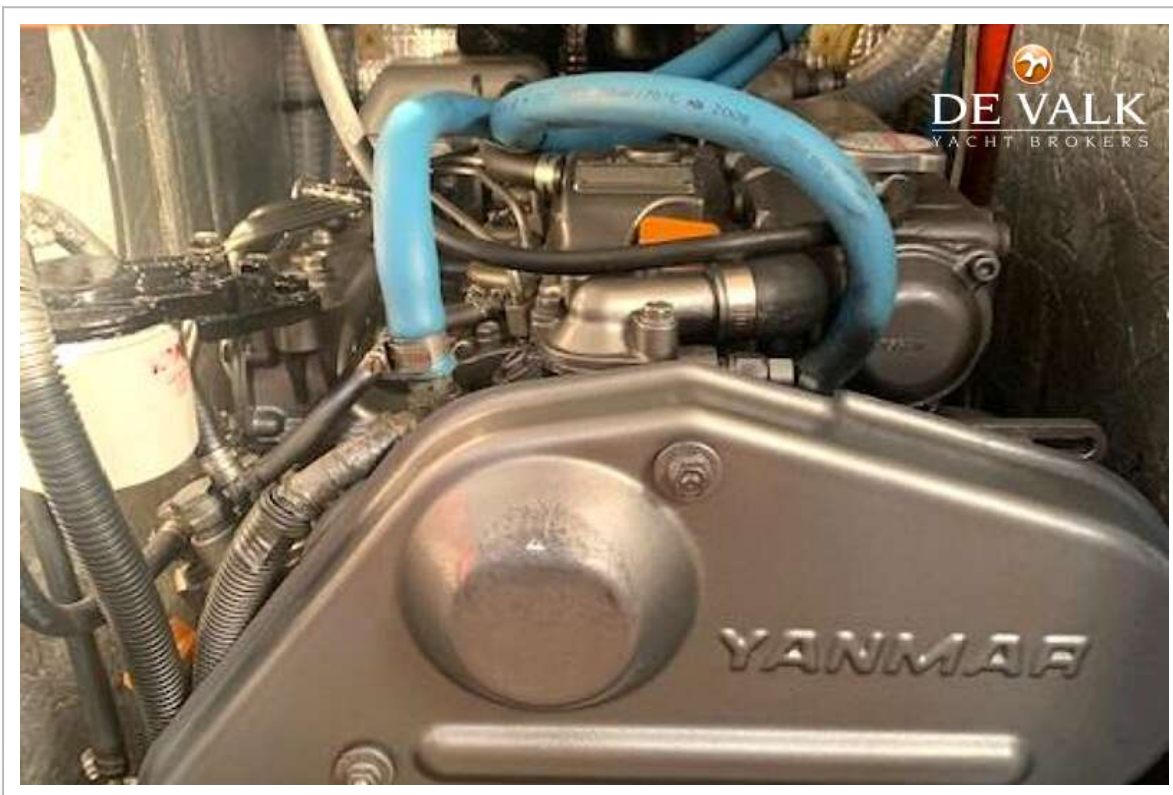
HANSE 470E



HANSE 470E



HANSE 470E



HANSE 470E

