



DE VALK  
YACHT BROKERS



## OYSTER 885



DE VALK  
YACHT BROKERS

## VAN DE MAKELAAR

Guardian Angel is een prachtig voorbeeld van de Oyster 885, afkomstig van de eerste eigenaar. Dankzij haar op maat gemaakte interieurindeling is zij ideaal voor comfortabele tochten. Onlangs zijn er een extra gastenhut en een extra bemanningshut toegevoegd. De Oyster 885 is een bijzonder zeiljacht van 90 voet. Ontworpen door Rob Humphreys met zowel zeilen als entertainment in gedachten, en door Oyster technisch ontwikkeld om compromisloze luxe en prestaties te leveren. Binnenkort in de veiling bij Bright Auctions : <https://bit.ly/Oyster885>

*Arjen Hoeksma*

## SPECIFICATIES

<b>Afmetingen</b>	27.08 x 6.33 x 3.50 (m)	<b>Bouwer</b>	Oyster Yachts
<b>Bouwjaar</b>	2015	<b>Hutten</b>	6
<b>Materiaal</b>	Polyester	<b>Slaapplaatsen</b>	12
<b>Motor(en)</b>	1 x Cummins QSL 9-M diesel	<b>Pk/Kw</b>	330.00 (pk), 242.88 (kw)
<b>Vraagprijs</b>	verkocht (BTW )	<b>Ligplaats</b>	elders / niet bij verkoopkantoor

## CONTACT

<b>Kantoor</b>	De Valk Dalmatia	<b>Telefoon</b>	0031 653 299 244
<b>Adres</b>	Ul. Velimira Skorpika 22000 Sibenik HR	<b>E-mail</b>	dalmatia@devalk.nl

## DISCLAIMER

Hoewel er uiterste zorg besteed is aan de correctheid, volledigheid en actualiteit van onze informatie kunnen hieraan geen rechten worden ontleend.



## ALGEMEEN

Model	OYSTER 885
Type	zeiljacht
Lengte (m)	27,08
Lengte waterlijn (m)	24,18
Breedte (m)	6,33
Diepgang (m)	3,50
Bouwjaar	2015
Te waterlating	2015
Gebouwd door	Oyster Yachts
Land	Verenigd Koninkrijk
Ontwerper	Rob Humphreys
Waterverplaatsing (t)	71
Romp materiaal	polyester
Romp kleur	blauw Metallic dark blue Awlcraft
Rompvorm	Fast Displacement Hull
Kiel type	kiel met bulb
Materiaal opbouw	polyester
Dek materiaal	polyester
Afwerking dek	teak
Afwerking opbouw	anti-slip verf
Afwerking kuip	teak
Antifouling (jaar)	2025
Radarbeugel	Radar pole aft
Brandstoftank (liter)	polyester 2x 1600
Inhoudsmeter (brandstoftank)	ja
Drinkwatertank (liter)	polyester 2x 1000
Inhoudsmeter (drinkwatertank)	ja
Vuilwatertank (liter)	polyester 2x 300
Inhoudsmeter (vuilwatertank)	ja
Vuilwatertank afvoer	ja



Grijswatertank (liter)	ja
Inhoudsmeter (grijswatertank)	ja
Stuurwiel	ja
Buiten stuurstand	hydraulisch

## ACCOMMODATIE

Hutten	6
Slaapplaatsen	12
Bemanningshut	2
Bemanning slaapplaatsen	4
Interieur	noten Crown cut walnut, gloss finish
Indeling	Custom interior, foam core joinery for light weight construction
Vloer	teak V-groove maple satin finish
Achterdek	ja
Deksalon	Raised saloon version - one level floor, no steps in the saloon
Salon	ja
Verwarming	With airconditioning
Airco	airco omkeerbaar Cuisair
Navigatie ruimte	ja
Kaartentafel	ja
Achterkajuit	Owners
Eetkamer	ja
Dinette	In crew cabin
Schuifdeur naar kuip	ja
Openslaande deur naar kuip	Electric
Keuken	ja
Aanrechtblad	corian White
Spoelbak	roestvast staal
Kooktoestel	keramisch Electric
Oven	Electric
Afzuigkap	ja



Gasdetector	ja
Combi magnetron/oven	Miele
Koelkast	Frigoboat
Vriezer	Frigoboat
Wijnkoeler	In saloon
Warmwatersysteem	220V + motor
Waterdruksysteem	elektrisch
Vaatwasser	Miele
Waterkoker	ja
Kokendwaterkraan	ja
Koffiezetapparaat	ja
Kommaliewant	ja
Vuilnispers	Broan
Eigenaarshut	tweepersoonsbed
Kledingkast	hangend/lades/legplanken
Badkamer	en suite
Toilet	en suite
Toilet Systeem	elektrisch Tecma
Wasbak	in de badkamer
Douche	en suite
Gastenhut 1	tweepersoonsbed
Kledingkast	hangend/lades/legplanken
Toilet	gedeeld
Toilet systeem	elektrisch Tecma
Wasbak	in de badkamer
Douche	gedeeld
Gastenhut 2	twee enkele bedden
Kleerkast	hangend/lades/legplanken
Badkamer	gedeeld
Toilet	gedeeld
Toilet systeem	elektrisch Tecma
Wasbak	in de badkamer



Douche	gedeeld
Gastenhut 3	frans bed
Kleerkast	lades en legplanken
Badkamer	ja
Toilet	gedeeld
Toilet systeem	vacuum
Wasbak	in de badkamer
Douche	gedeeld
Bemanningshut(ten)	4 bunk berths
Badkamer (bemanning)	ja
Toilet (bemanning)	ja
Toilet systeem	elektrisch Tecma
Wasbak	in de badkamer
Douche (bemanning)	ja
Was/droog combinatie	Miele

## MOTOR(EN)

Aantal motoren	1
Merk	Cummins
Type	QSL 9-M
Pk	330
kW	242.88
Brandstof	diesel
Geïnstalleerd in jaar	2015
Maximale snelheid (kn)	12
Kruissnelheid (kn)	10
Motoruren	8100
Koelsysteem motor	indirecte warmtewisselaar
Aandrijving	schroefas
Motorbediening	elektrisch
Boegschroef	hydraulisch



<b>Hekschroef</b>	hydraulisch
<b>Type schroef</b>	klap 4 blade Bruntons, bronze
<b>Schroefbladen</b>	1
<b>Materiaal schroefas</b>	roestvast staal
<b>Elektrische lenspomp</b>	ja
<b>Bilge alarm</b>	ja
<b>Elektrische installatie</b>	ja
<b>Generator</b>	stille separator Onan Cummins 22,5kw
<b>Draaiuren generator</b>	8300 / 2700
<b>Generator 2</b>	stille separator Onan Cummins 13,5kw
<b>Draaiuren generator 2</b>	8300
<b>Accu's</b>	ja
<b>Startaccu</b>	4x 90 Ah
<b>Lichtaccu</b>	Gel, new batteries 2024
<b>Generatoraccu</b>	2x
<b>Accu monitor</b>	Victron BWV700
<b>Acculader</b>	2x Victron 100A(24V), 1x 12v 40A and one for start batteries
<b>Omvormer</b>	2x Mastervolt Mass 24M-1500 and MASS 24M-5000
<b>Walstroom</b>	met kabel
<b>Watermaker</b>	Cathelco Seafresh Ltd, 240l/h
<b>Extra info</b>	Last service engine and generators 2025

## NAVIGATIE

<b>Kompas</b>	ja
<b>Electrisch kompas</b>	Raymarine
<b>Multi control dispaly</b>	Raymarine
<b>Dieptemeter</b>	Raymarine
<b>Log</b>	Raymarine
<b>Windmeetset</b>	Raymarine
<b>Repeaters</b>	Raymarine
<b>Marifoon</b>	ja



Handmarifoon	ja
Autopiloot	2 pilots, Raymarine
Roerstand aanwijzer	ja
Radar	ja
GPS	2x Raymarine Hybrid Touch P70
Plotter	Raymarine
Weer ontvanger	Furuno Navtex NX-300
PC computer	ja
PC aansluiting	ja
Wifi antenne	ja
Elektronische kaart(en)	ja
AIS transceiver	Raymarine AIS 650
Radio ontvanger	ja
Epirb	ja
Camera	Raymarine, engine room and cockpit
Navigatieverlichting	ja
Praai installatie	ja

## UITRUSTING

Buiskap	ja
Bimini	ja
Kuipkussens	ja
Kuiptafel	ja
Zwemplatform	ja
Zwemtrap	ja
Deur in spiegel	ja
Loopplank	Besenzoni, Hydraulic, 1t lifting capacity, max extended 5 mtr
Dekdouche	ja
Anker	Delta, 120kg, spare Delta 40kg, stainless steel
Ankerketting	100 mtr, 14mm galvanised
Ketting teller	ja



<b>Ankerlier</b>	elektrisch Quick
<b>Dekwasinstallatie</b>	ja
<b>Bijboot</b>	opblaasbaar vaste bodem Flagman 4.2
<b>Buitenboordmotor</b>	Tohatsu 9.9 2-stroke
<b>Reddingsvlot</b>	Ocean Safety x 2
<b>Zwemvesten</b>	ja
<b>Joon</b>	Jon Buoy 2 pcs by Oceansafety
<b>Trossensnijder</b>	ja
<b>Radar reflektor</b>	ja
<b>Stootkussens</b>	ja
<b>Landvasten</b>	ja
<b>Reserve onderdelen</b>	ja
<b>TV</b>	Samsung 1000mm
<b>Satelliet</b>	Fleet Broadband, Satelite phone,
<b>TracVision ball</b>	ja
<b>Radio</b>	Bose system
<b>DVD speler</b>	ja
<b>Kuipspeakers</b>	ja
<b>Brandblusser</b>	ja
<b>Brandblusser in motorkamer</b>	ja

## TUIGAGE

<b>Tuigage</b>	sloep
<b>Staand want</b>	PBO and carbon
<b>Merk mast</b>	Hallspars
<b>Materiaal mast</b>	carbon
<b>Zalingen</b>	4
<b>Grootzeil</b>	ja
<b>Doorgelat grootzeil</b>	ja
<b>Rolgiek</b>	Carbon
<b>Genua</b>	ja



<b>Genua rolreefsysteem</b>	Hydraulic Reckmann
<b>Code Zero</b>	ja
<b>Gennaker</b>	A1, A2, A3
<b>A-symmetrische spi</b>	ja
<b>Stagzeil</b>	ja
<b>Wegneembare binnen voorstag</b>	ja
<b>Reefinstallatie</b>	rolgrootzeil in de giek
<b>Achterstagspanner</b>	hydraulisch
<b>Giekneerhouder</b>	hydraulisch
<b>Primaire schootlieren</b>	Hydraulic
<b>Vallieren</b>	Hydraulic
<b>Multifunctionele lieren</b>	val/schoot lieren 6
<b>Spinnakerboom</b>	carbon
<b>Geïsoleerde achterstag</b>	ja



# OYSTER 885



# OYSTER 885



# OYSTER 885





# OYSTER 885



# OYSTER 885



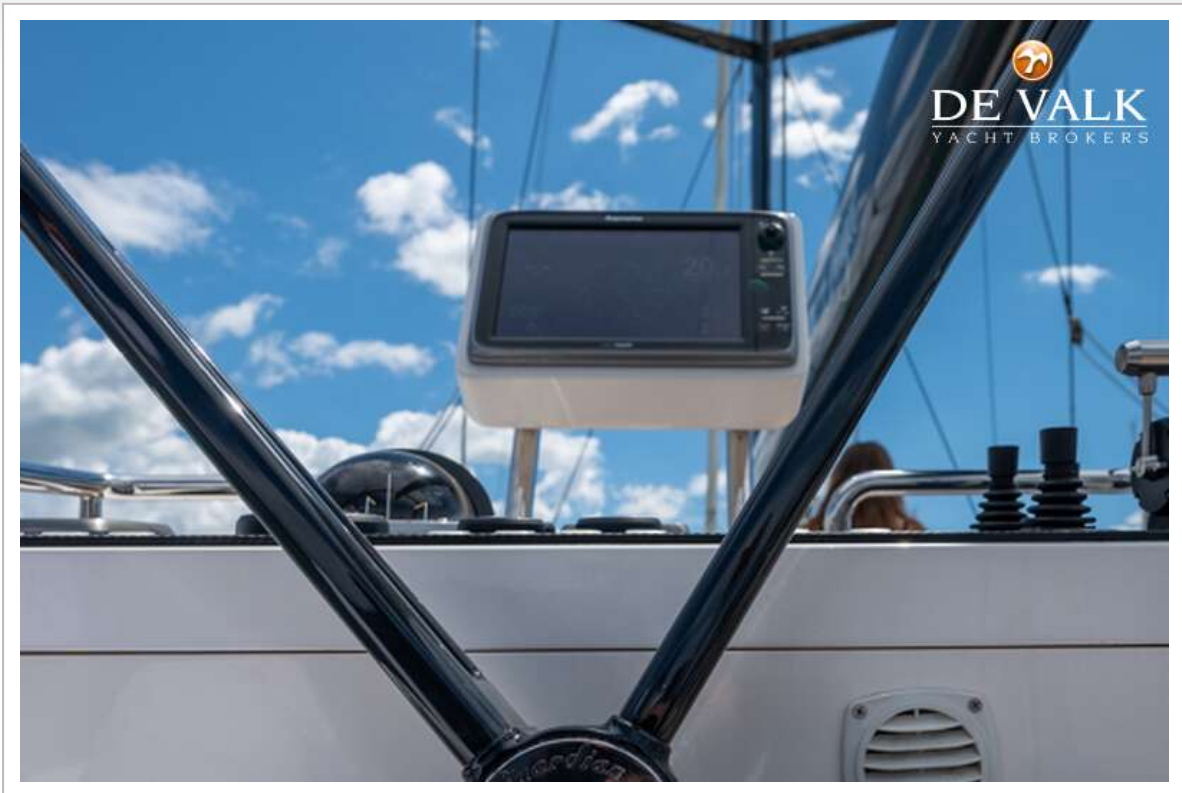
# OYSTER 885



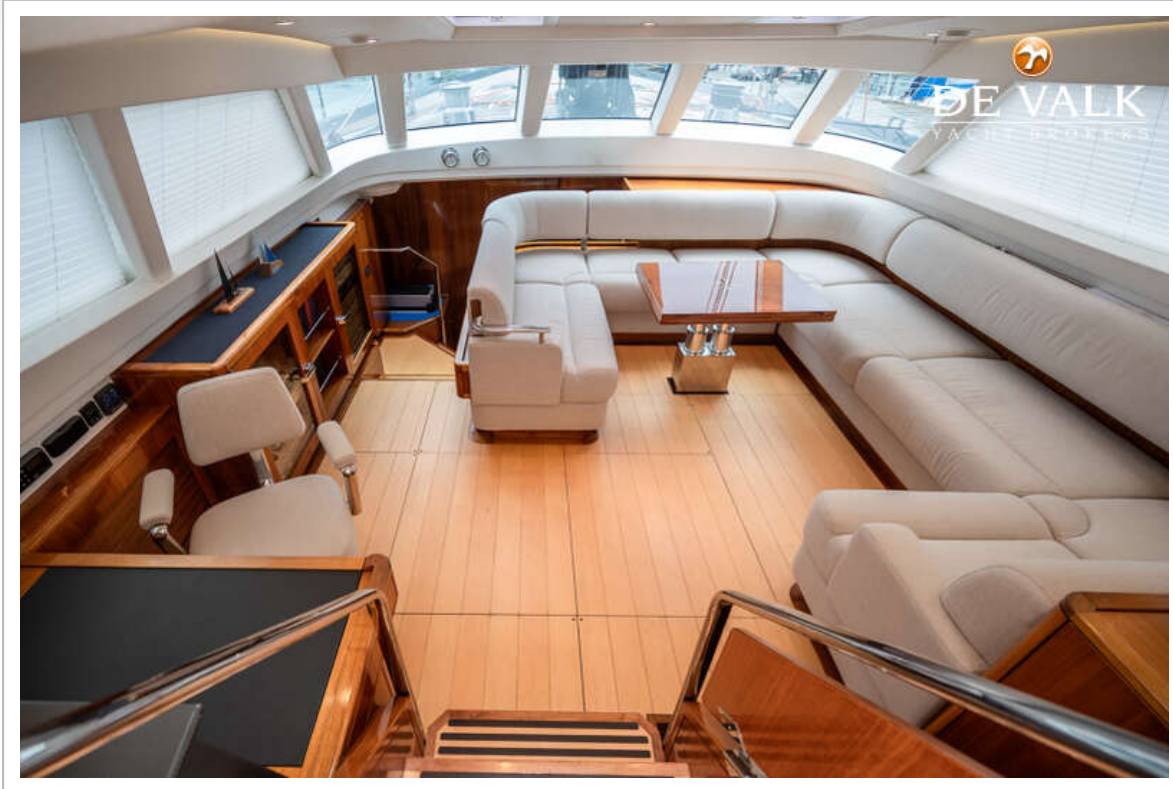
# OYSTER 885



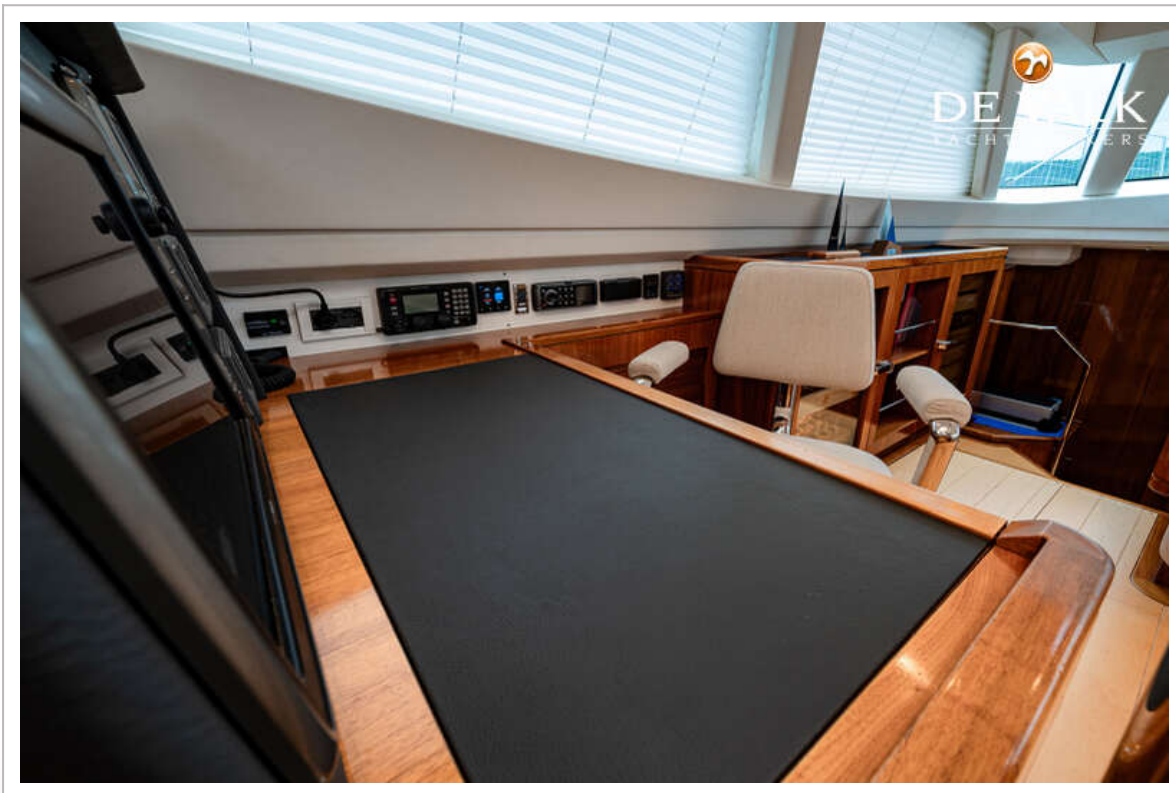
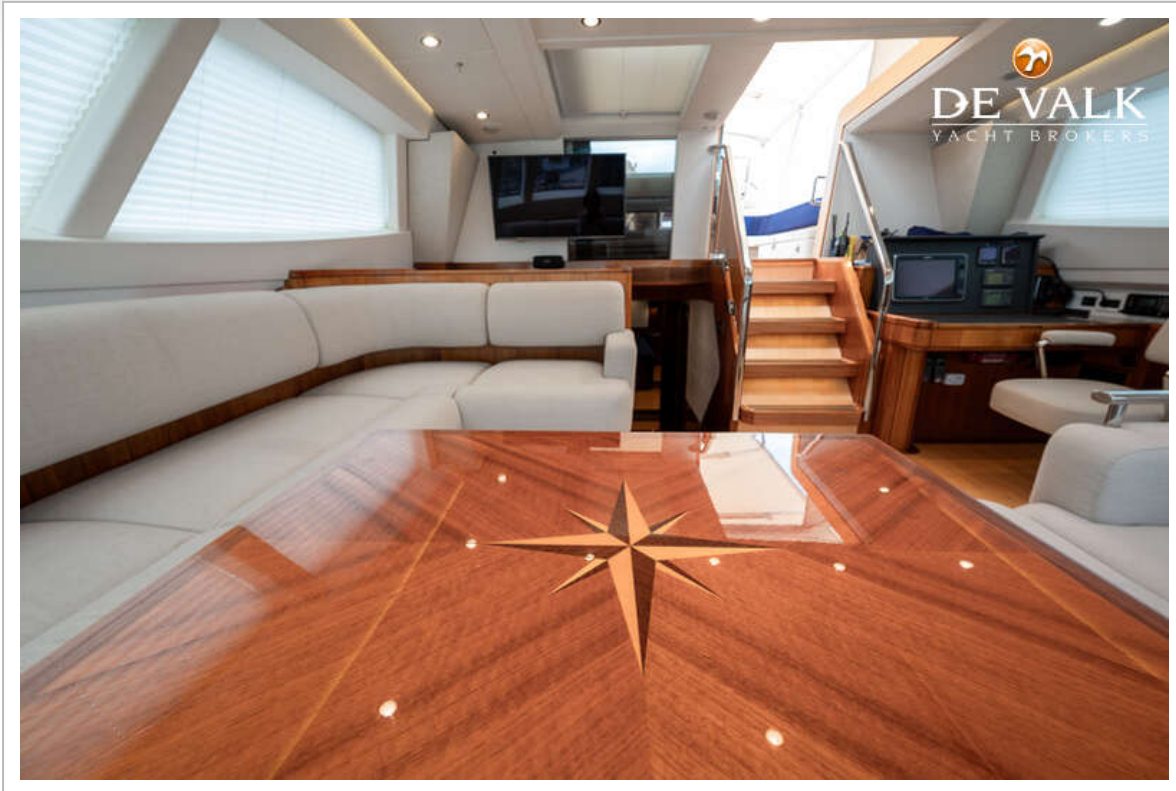
# OYSTER 885



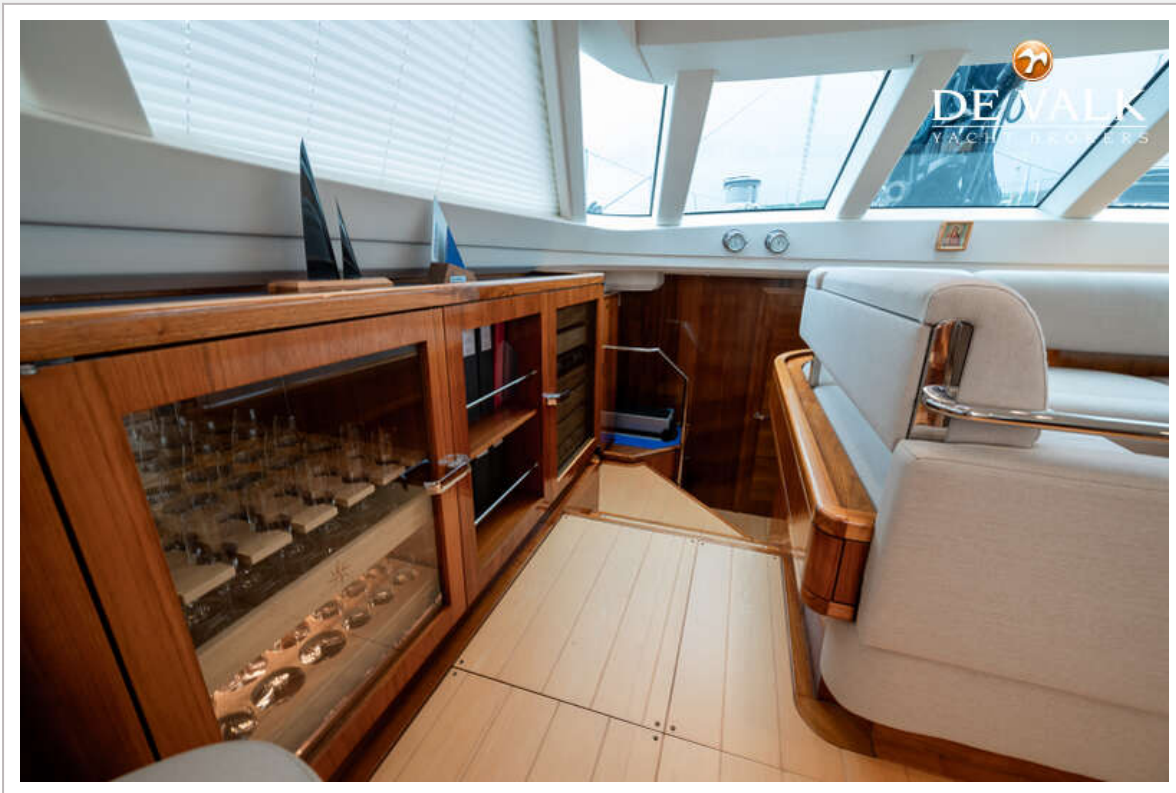
# OYSTER 885



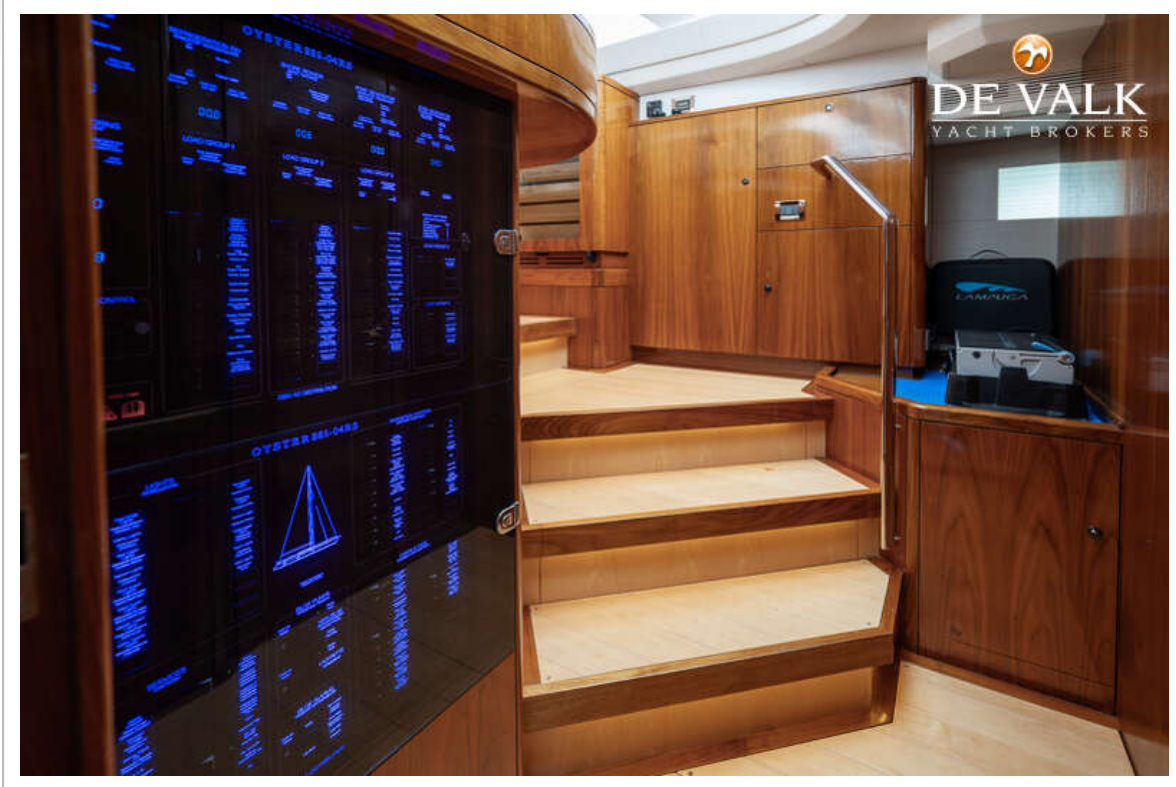
# OYSTER 885



# OYSTER 885



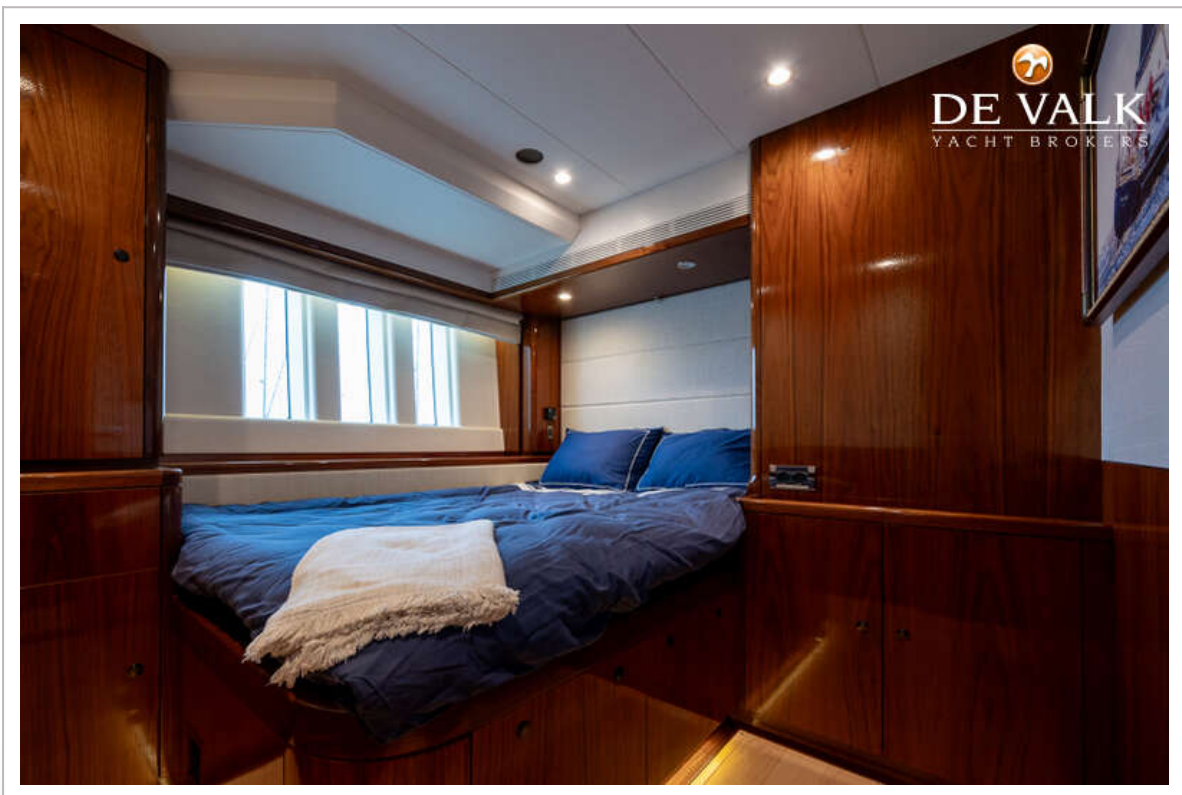
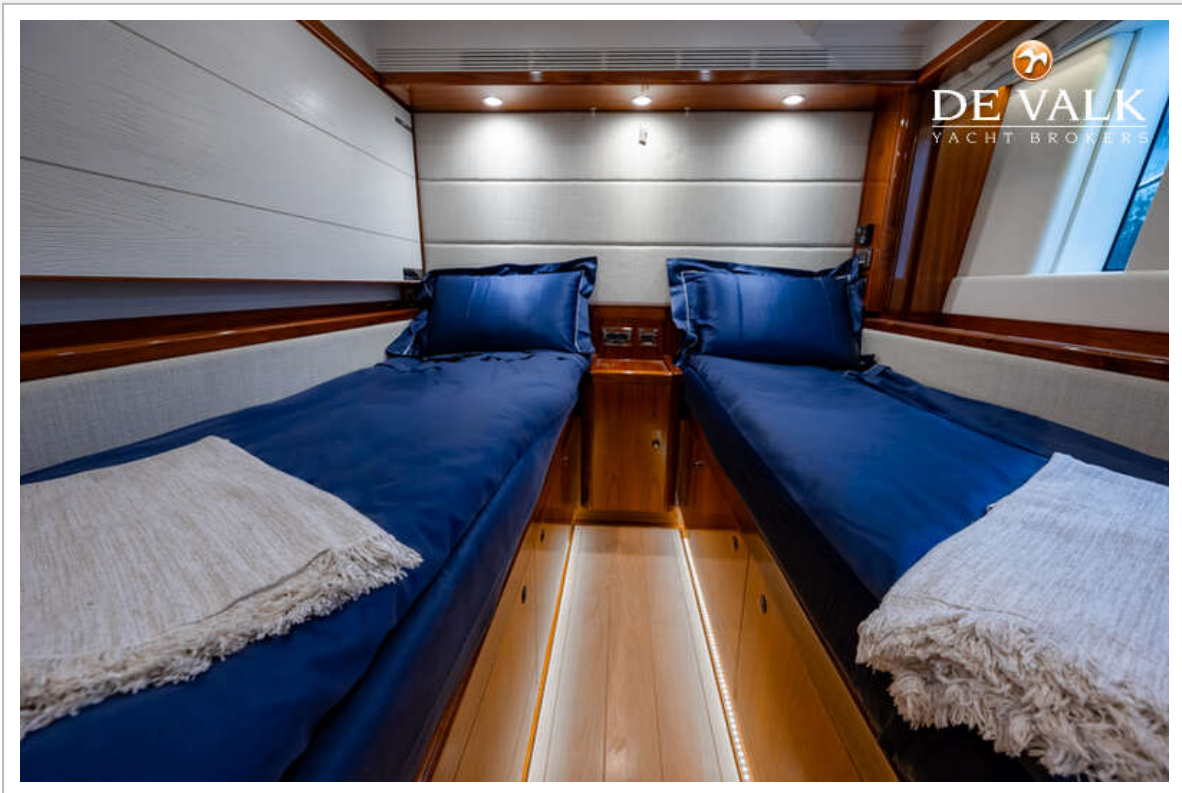
# OYSTER 885



# OYSTER 885

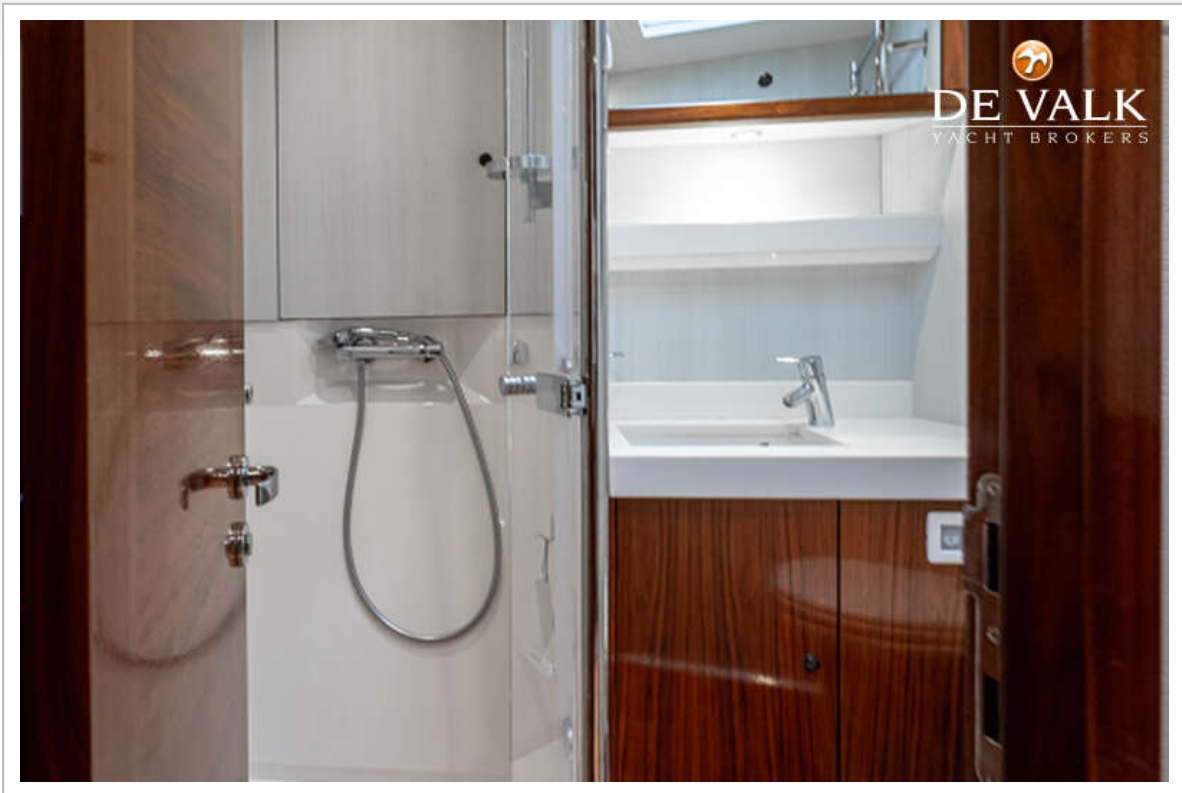


# OYSTER 885

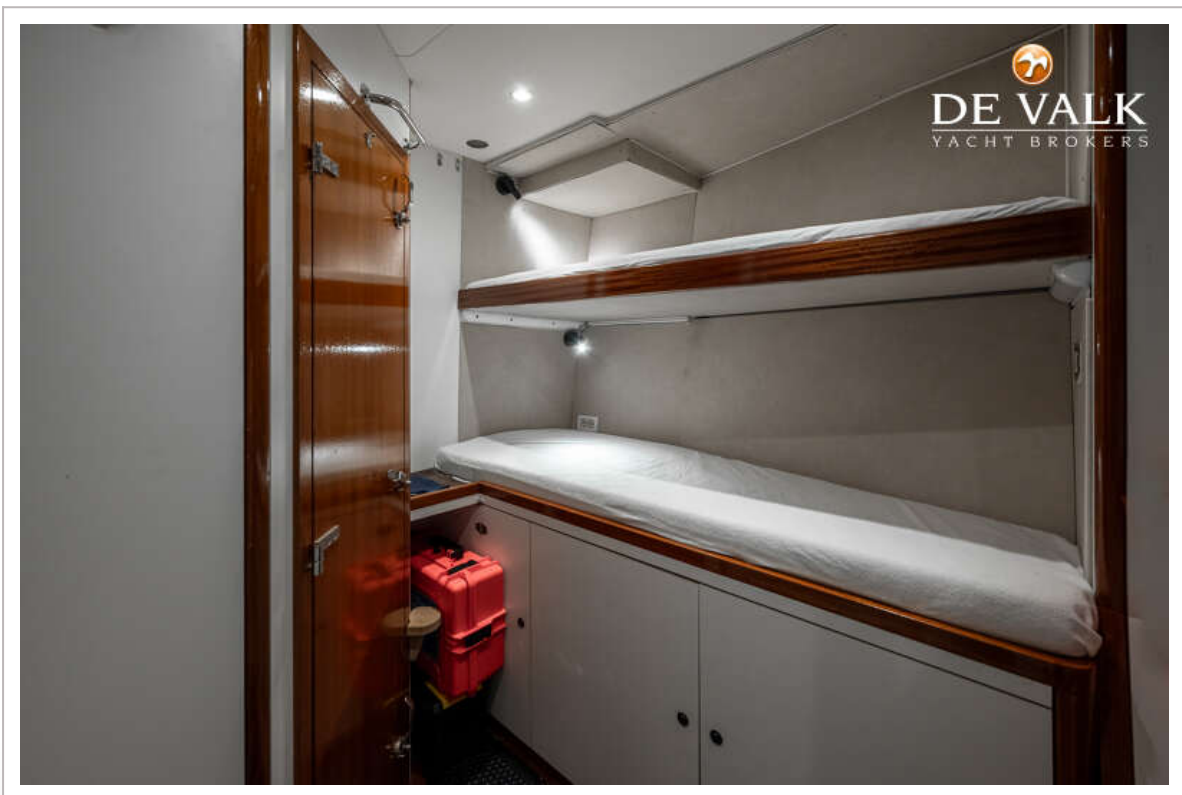
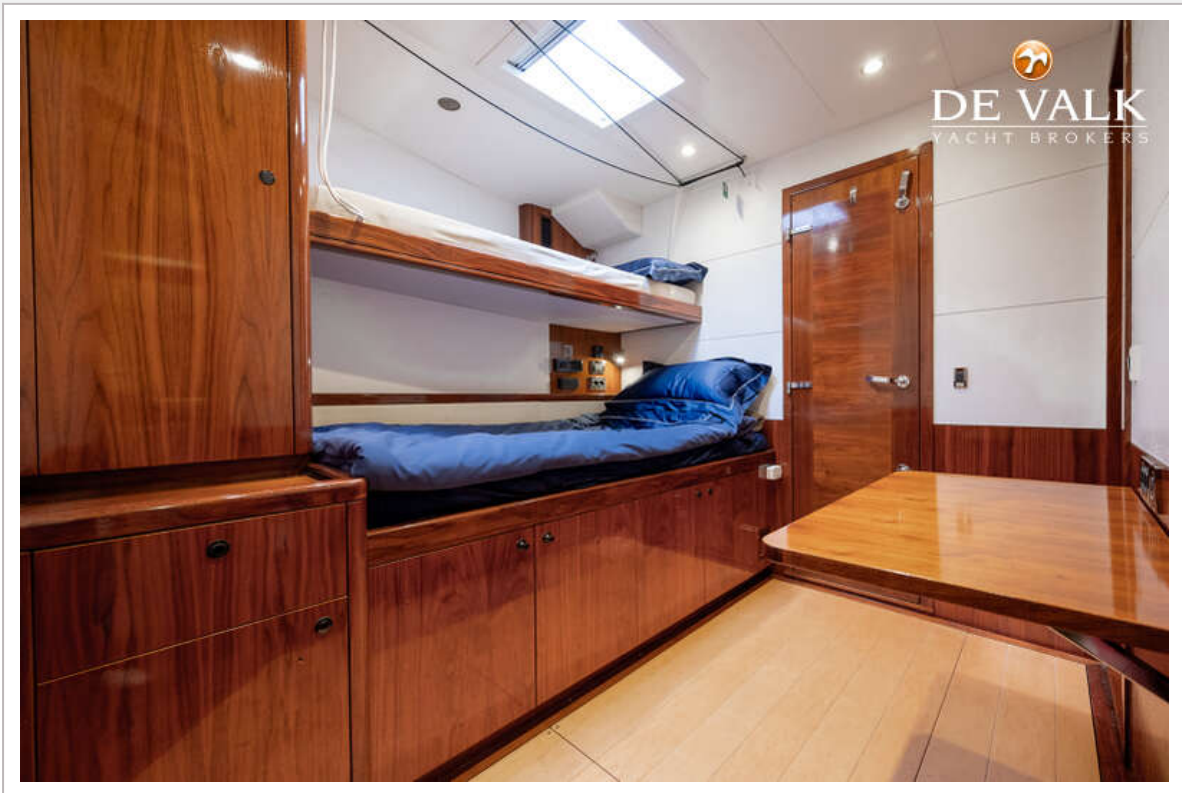




# OYSTER 885



# OYSTER 885



# OYSTER 885

