



DE VALK  
YACHTBROKERS



## DUFOUR 32 CLASSIC



DE VALK  
YACHTBROKERS

# DUFOUR 32 CLASSIC

## BROKER'S COMMENTS

"Zeilen met een Dufour 32 classic is puur genieten en voldoet aan alle criteria, snelheid onder alle condities, stabiliteit, gemakkelijk in gebruik, goede wendbaarheid en heeft een gezellig en ruim interieur. Deze Dufour 32 Classic is goed onderhouden door zowel de eerste als tweede eigenaar. Expertise rapport van 2022 ter inzage beschikbaar. De boot ligt in Zeeland afgemeerd. Maak snel een afspraak voor een bezichtiging via ons kantoor in Sint Annaland."

*Jan-Ward van Dantzig*

## SPECIFICATIES

<b>Afmetingen</b>	9,96 x 3,30 x 1,66 (m)	<b>Bouwer</b>	Dufour Yachts SA
<b>Bouwjaar</b>	2002	<b>Hutten</b>	2
<b>Materiaal</b>	Polyester	<b>Slaapplaatsen</b>	6
<b>Motor(en)</b>	1 x Volvo Penta MD2020-D BT diesel	<b>Pk/Kw</b>	19 (pk), 13,98 (kw)
<b>Vraagprijs</b>	EUR 44.500 (btw: betaald)	<b>Ligplaats</b>	niet op verkoopkantoor

## CONTACT

<b>Kantoor</b>	De Valk Sint Annaland	<b>Telefoonnr.</b>	+31 166 601 000
<b>Adres</b>	Koelhuisweg 4 4697 RM Sint Annaland The Netherlands	<b>Fax</b>	+31 (0)166 654 267
		<b>E-mail</b>	sintannaland@devalk.nl

## DISCLAIMER

Hoewel er uiterste zorg besteed is aan de correctheid, volledigheid en actualiteit van onze informatie kunnen hieraan geen rechten worden ontleend.



# DUFOUR 32 CLASSIC

## ALGEMEEN

<b>Model</b>	DUFOUR 32 CLASSIC
<b>Type</b>	zeiljacht
<b>Lengte (m)</b>	9,96
<b>Lengte waterlijn (m)</b>	8,28
<b>Breedte (m)</b>	3,30
<b>Diepgang (m)</b>	1,66
<b>Doorvaarthoogte (m)</b>	14,20
<b>Stahoogte (m)</b>	1,80
<b>Bouwjaar</b>	2002
<b>Gebouwd door</b>	Dufour Yachts SA
<b>Land</b>	Frankrijk
<b>Ontwerper</b>	Olivier Poncin - J & J Design
<b>Waterverplaatsing (t)</b>	4,43
<b>Ballast (ton)</b>	1,21
<b>CE norm</b>	B
<b>Romp materiaal</b>	polyester
<b>Romp kleur</b>	wit
<b>Rompvorm</b>	rondspant
<b>Kiel type</b>	vin kiel
<b>Materiaal opbouw</b>	polyester
<b>Stootlijst</b>	aluminium
<b>Dek materiaal</b>	polyester
<b>Afwerking dek</b>	anti-slip profiel
<b>Afwerking opbouw</b>	anti-slip profiel
<b>Afwerking kuip</b>	teak on the seats and non-skid moulded in cockpit floor finish
<b>Antifouling (jaar)</b>	2024
<b>Dorades</b>	2 x (on both deckhatches)
<b>Raamlijsten</b>	aluminium Lewmar
<b>Raammateriaal</b>	polycarbonaat
<b>Dekluik</b>	2 x Lewmar



# DUFOUR 32 CLASSIC

<b>Patrijspoorten</b>	aluminium Lewmar (4 x can be opened)
<b>Brandstoftank (liter)</b>	kunststof 80
<b>Inhoudsmeter (brandstoftank)</b>	Visual (with light) in the bathroom
<b>Drinkwatertank (liter)</b>	kunststof 180 (in 2 x tank)
<b>Helmstok</b>	With an extention
<b>Extra info</b>	The boat has been on shore almost every winter period

## ACCOMMODATIE

<b>Hutten</b>	2
<b>Slaapplaatsen</b>	6
<b>Interieur</b>	mahonie & Blue Alcantara upholstery
<b>Vloer</b>	houtprint (teak & holly look-a-like)
<b>Salon</b>	Sofa on both sides - foldable side panels of saloon table
<b>Stahoogte salon (m)</b>	1,77 - 1,80
<b>Verwarming</b>	gas hetelucht Webasto
<b>Kaartentafel</b>	on starboard side - Headroom : 1,80 m
<b>Achterkajuit</b>	1 x
<b>Dinette</b>	ja
<b>Keuken</b>	on port side - Headroom : 1,80 m
<b>Aanrechtblad</b>	Duropal white
<b>Spoelbak</b>	roestvast staal 1 x
<b>Kooktoestel</b>	gas 2 burner ENO
<b>Oven</b>	ENO
<b>Koelkast</b>	toploader with an Isotherm compressor
<b>Vriezer</b>	small freezer compartment in the fridge
<b>Warmwatersysteem</b>	220V + motor 25 liter
<b>Waterdruksysteem</b>	elektrisch
<b>Eigenaarshut</b>	tweepersoonsbed in aft cabin - Headroom : 1,75 m
<b>Lengte bed (m)</b>	2,05/1,95 x 1,55
<b>Kledingkast</b>	legplanken



# DUFOUR 32 CLASSIC

<b>Badkamer</b>	gedeeld Headroom : 1,75 m
<b>Toilet</b>	gedeeld
<b>Toilet Systeem</b>	handbediening Jabsco
<b>Wasbak</b>	in de badkamer
<b>Douche</b>	gedeeld (in the bathroom)
<b>Extra info</b>	Slats under mattresses in aft cabin
<b>Gastenhut 1</b>	v-bed in the front cabin - Headroom : 1,76 m
<b>Lengte bed (m)</b>	2,00 x 1,55
<b>Kledingkast</b>	legplanken
<b>Extra info</b>	Blue Alcantara curtains

## MOTOR(EN)

<b>Aantal motoren</b>	1
<b>Merk</b>	Volvo Penta
<b>Type</b>	MD2020-D BT
<b>Pk</b>	19
<b>kW</b>	13.98
<b>Brandstof</b>	diesel
<b>Geïnstalleerd in jaar</b>	2002
<b>Maximale snelheid (kn)</b>	6
<b>Kruissnelheid (kn)</b>	5
<b>Verbruik (ltr/uur)</b>	2,8
<b>Koelsysteem motor</b>	indirecte warmtewisselaar May 2023 : coolant renewed
<b>Aandrijving</b>	sail-drive
<b>Saildrive afdichting</b>	May 2023 : Saildrive MS25 seal renewed
<b>Motorbediening</b>	bowden kabels
<b>Uitlaatsysteem</b>	watergekoeld May 2023 : New exhaust elbow & waterlock installed
<b>Type schroef</b>	vast
<b>Schroefbladen</b>	2
<b>Handlenspomp</b>	1 x
<b>Elektrische lenspomp</b>	1 x



# DUFOUR 32 CLASSIC

<b>Elektrische installatie</b>	12 & 220 Volt
<b>Startaccu</b>	1 x 90 AH
<b>Lichtaccu</b>	1 x 108 AH
<b>Acculader</b>	1 x Mastervolt Chargemaster 12/30A & 1 x Hitee 8A
<b>Diodebrug</b>	ja
<b>Walstroom</b>	met kabel New in 2023
<b>Extra info</b>	May 2023 : Engine seawater pump overhauled & engine serviced
<b>Extra info</b>	May 2023 : New saildrive oil & shaft sealing O-rings
<b>Extra info</b>	May 2023 : New engine panel installed in cockpit

## NAVIGATIE

<b>Kompas</b>	Plastimo (with an air bubble)
<b>Dieptemeter/log</b>	Raymarine ST40 Bidata
<b>Windmeetset</b>	Raytheon ST40 Wind (needs to be checked)
<b>Marifoon</b>	Navman 7200
<b>Autopiloot</b>	Raymarine ST2000
<b>GPS</b>	MLR GPS (functioning unknown)
<b>Plotter/GPS</b>	Garmin Gpsmap 721 in the cockpit
<b>Elektronische kaart(en)</b>	ja
<b>Navigatieverlichting</b>	ja

## UITRUSTING

<b>Buiskap</b>	Blue (restitched in 2024) with handgrips
<b>Kuipent</b>	Blue - 1x mounting foot is missing
<b>Kuipafel</b>	Removable & turnable on aluminium foot - teak
<b>Zwemplatform</b>	non-skid moulded in
<b>Zwemtrap</b>	roestvast staal
<b>Dekdouche</b>	Hot & cold - shower head needs to be renewed
<b>Anker</b>	Delta



# DUFOUR 32 CLASSIC

<b>Ankerketting</b>	20 m with a stainless steel swiffel & rope
<b>Ankerlier</b>	handbediend Lofrans Royal
<b>Kaapstander</b>	on the windlass
<b>Buitenboordmotorsteun</b>	On pushpit
<b>Zeereeling</b>	draad double
<b>Handgreep (opbouw)</b>	teak
<b>Hekstoel</b>	stainless steel
<b>Preekstoel</b>	stainless steel
<b>Reddingsboei</b>	1 x yellow horse shoe & rescue rope
<b>Stootkussens</b>	ja
<b>Landvasten</b>	ja
<b>Brandblusser</b>	2023
<b>Extra info</b>	2023 : New stainless steel gas hose at the cooker
<b>Extra info</b>	2023 : Gas system checked & certified

## TUIGAGE

<b>Tuigage</b>	fractieel 7/8
<b>Staand want</b>	draad
<b>Merk mast</b>	Sparcraft
<b>Materiaal mast</b>	aluminium
<b>Zalingen</b>	2 x set
<b>Grootzeilhuik</b>	Blue with Lazy Jacks
<b>Doorgelat grootzeil</b>	2019 : INsails
<b>Genua</b>	2015 : INsails with blue UV protection strip (serviced in 2025)
<b>Genua rolreefsysteem</b>	Facnor
<b>Genua hoes</b>	Blue
<b>Reefinstallatie</b>	smeerrepen
<b>Giekneerhouder</b>	talie
<b>Genua schootlieren</b>	2 x Lewmar 30ST
<b>Vallieren</b>	1 x Lewmar 16 ST



# DUFOUR 32 CLASSIC

**Reeflier**

1 x Lewmar 7

**Extra info**

The mast was trimmed by a professional in June 2023

**Extra info**

Original mainsail is also available





# DUFOUR 32 CLASSIC



# DUFOUR 32 CLASSIC



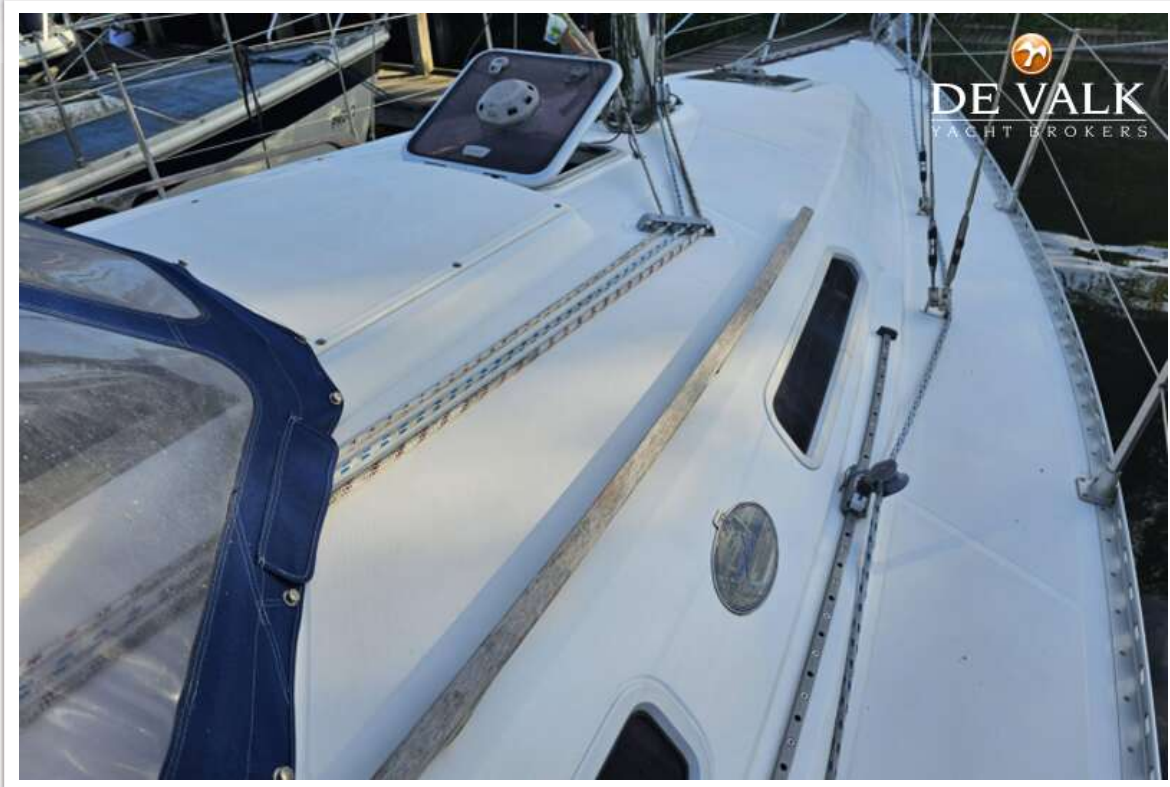
# DUFOUR 32 CLASSIC



# DUFOUR 32 CLASSIC



# DUFOUR 32 CLASSIC



# DUFOUR 32 CLASSIC



# DUFOUR 32 CLASSIC

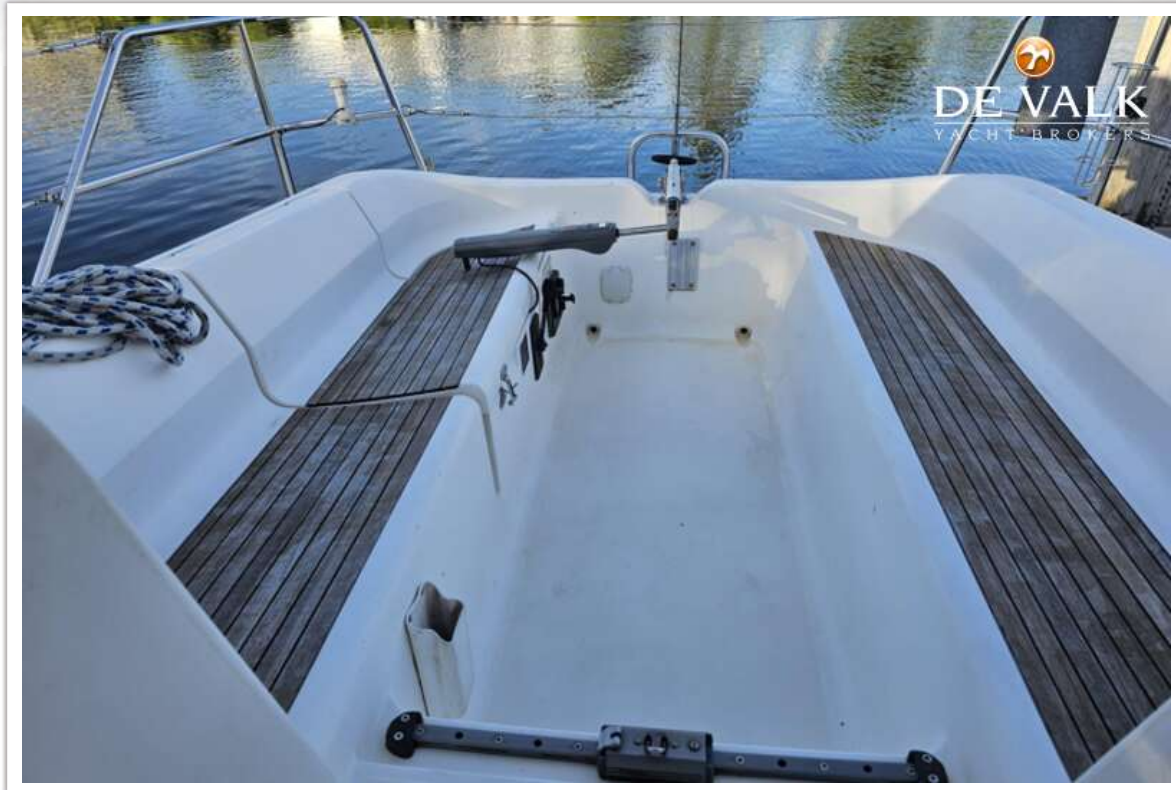


# DUFOUR 32 CLASSIC

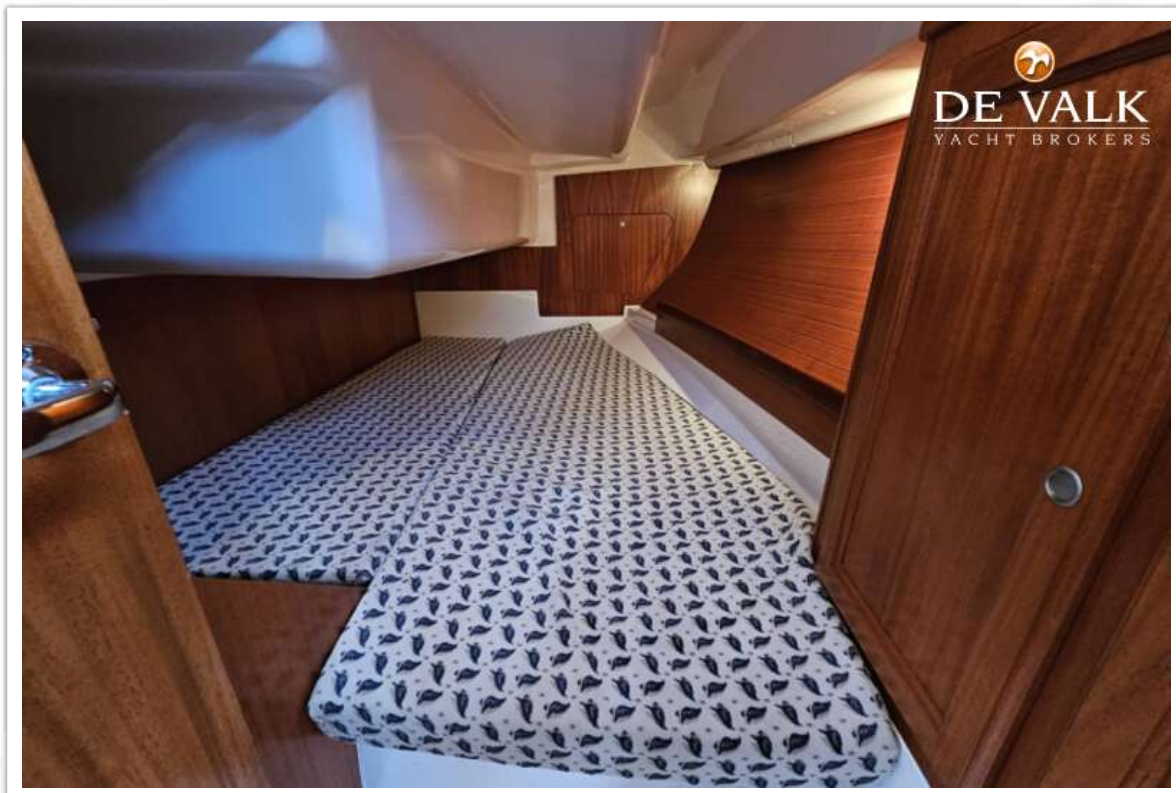
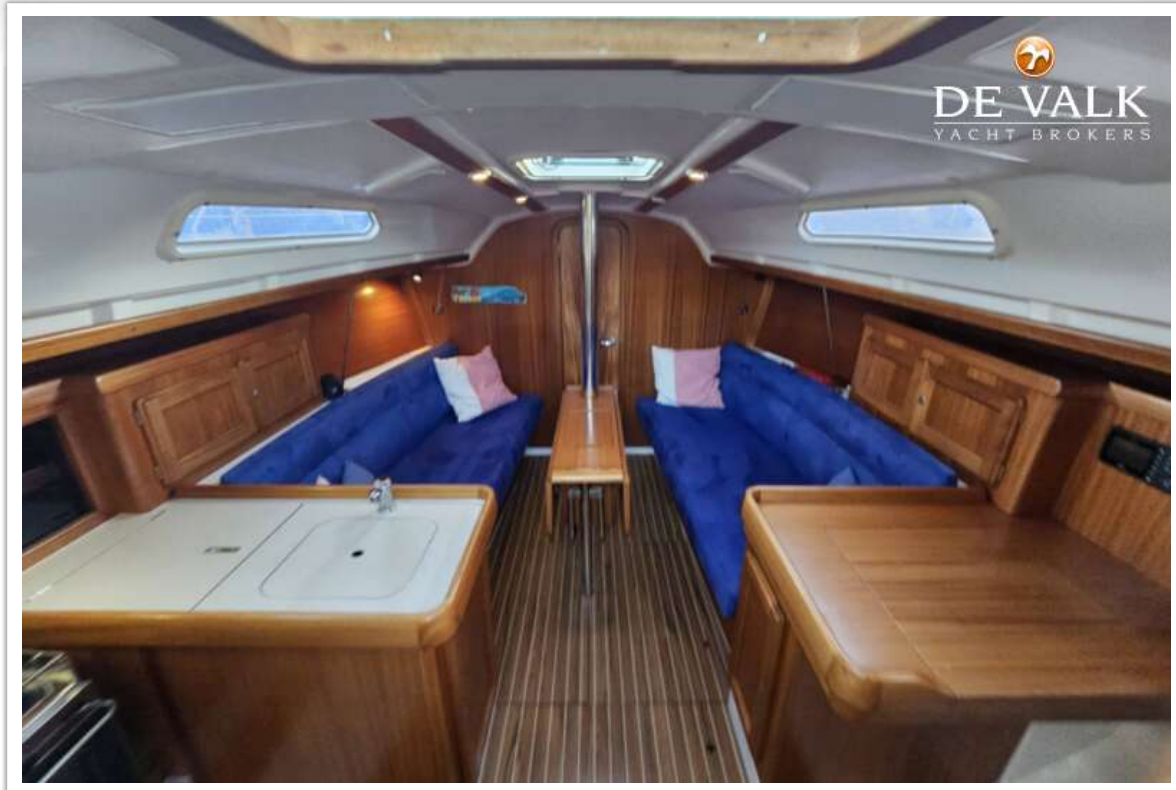




# DUFOUR 32 CLASSIC



# DUFOUR 32 CLASSIC



# DUFOUR 32 CLASSIC



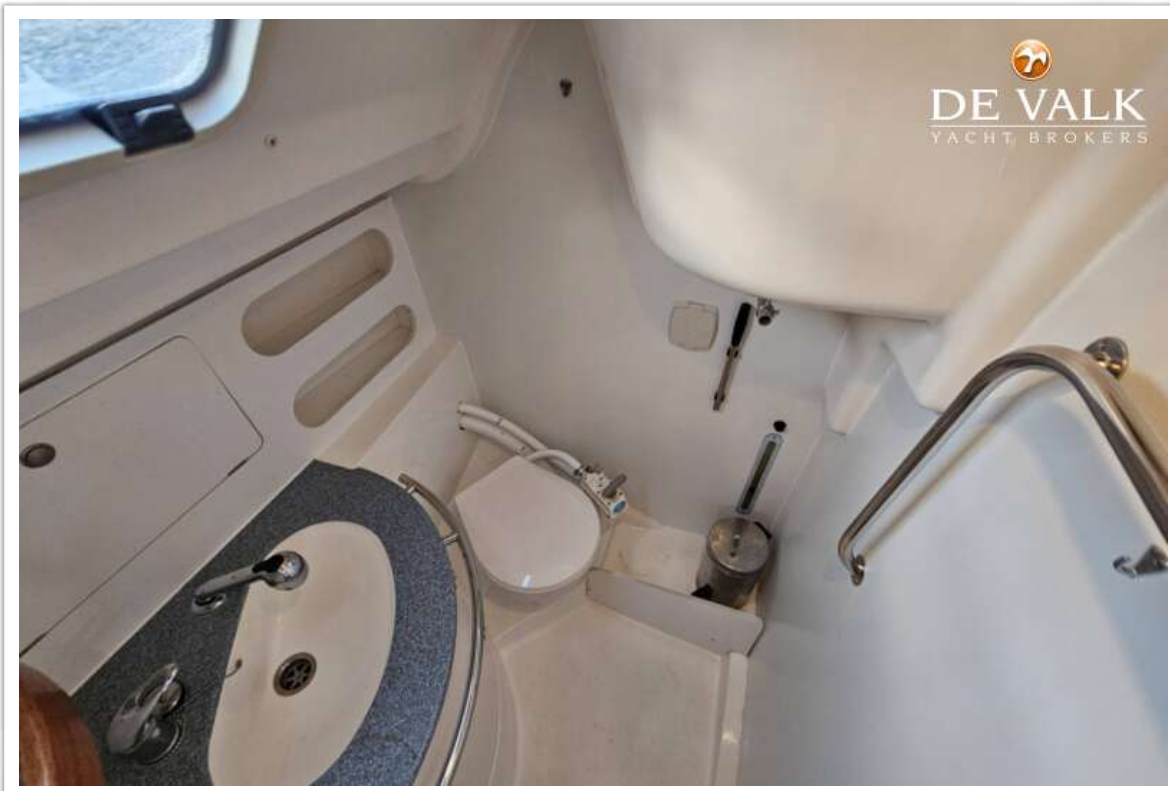
# DUFOUR 32 CLASSIC



# DUFOUR 32 CLASSIC



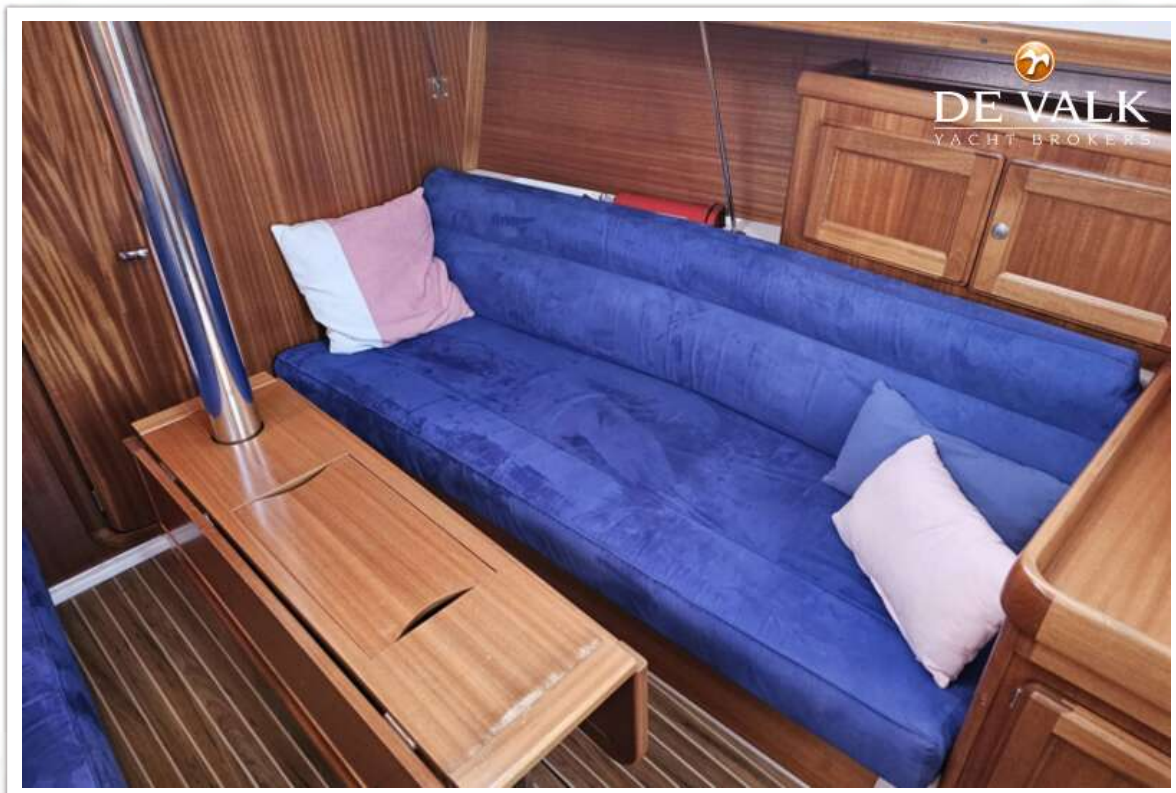
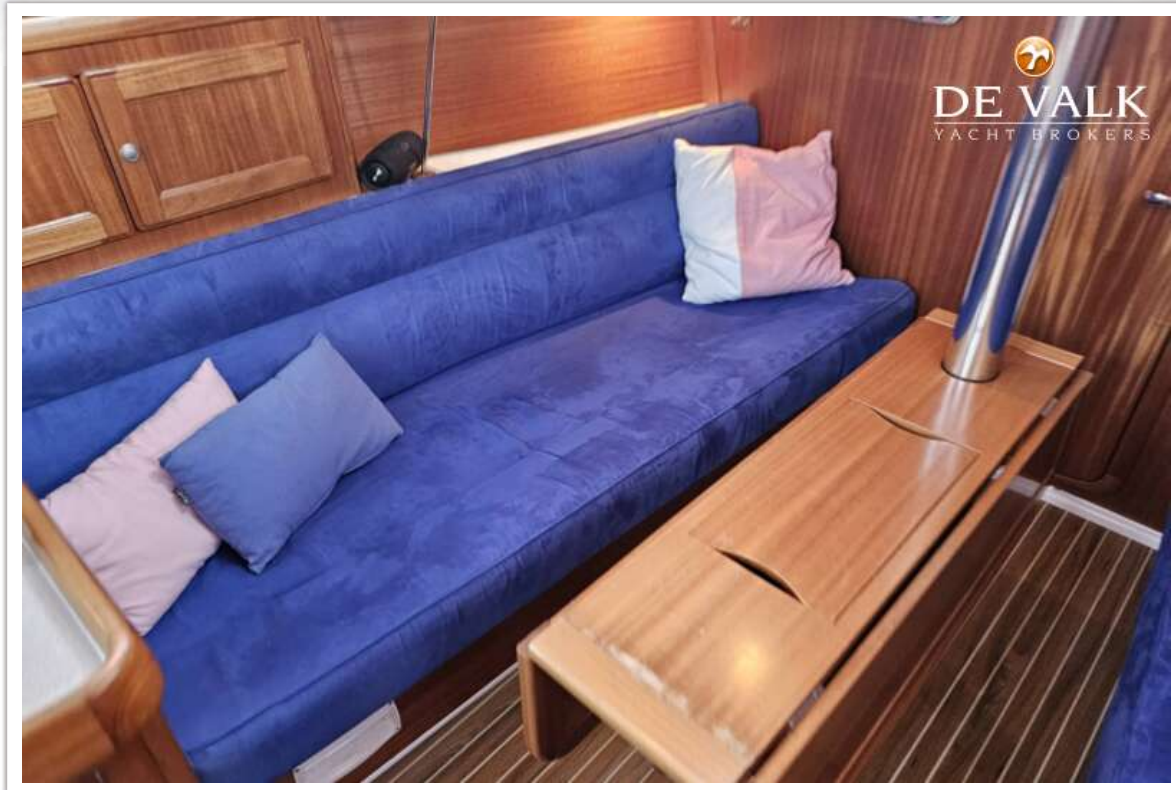
# DUFOUR 32 CLASSIC



# DUFOUR 32 CLASSIC

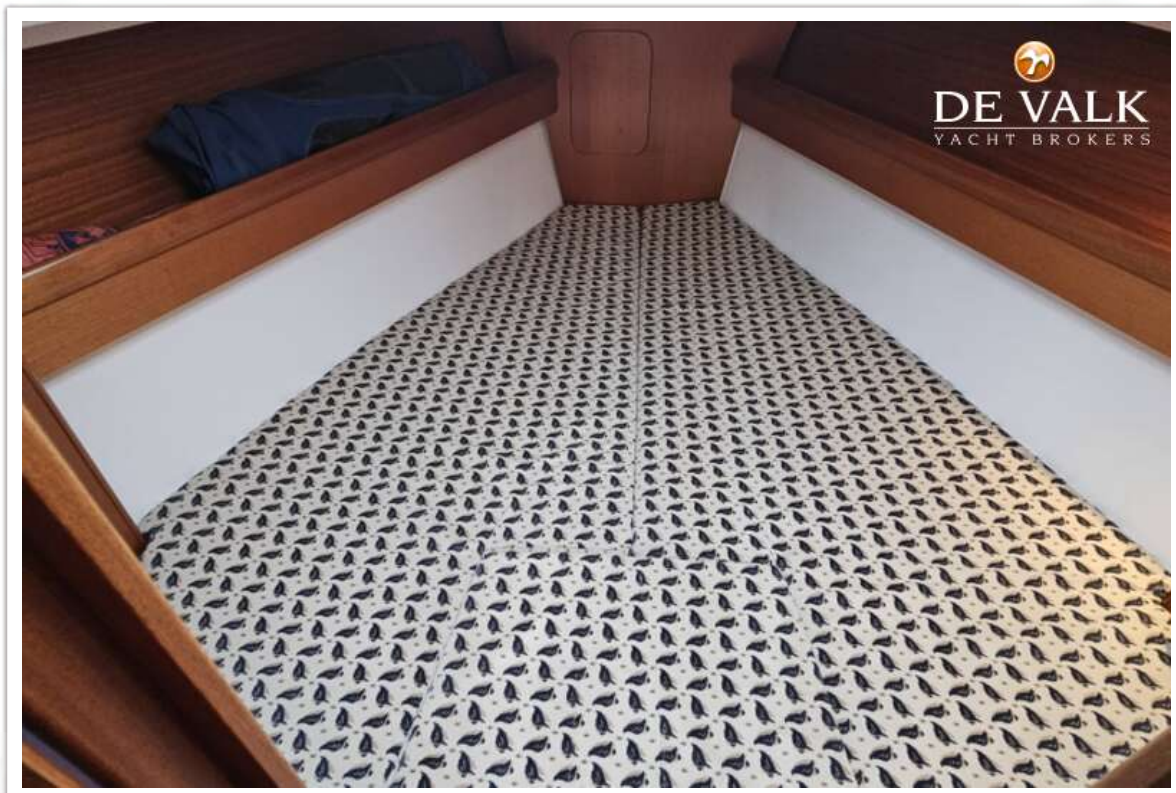


# DUFOUR 32 CLASSIC





# DUFOUR 32 CLASSIC



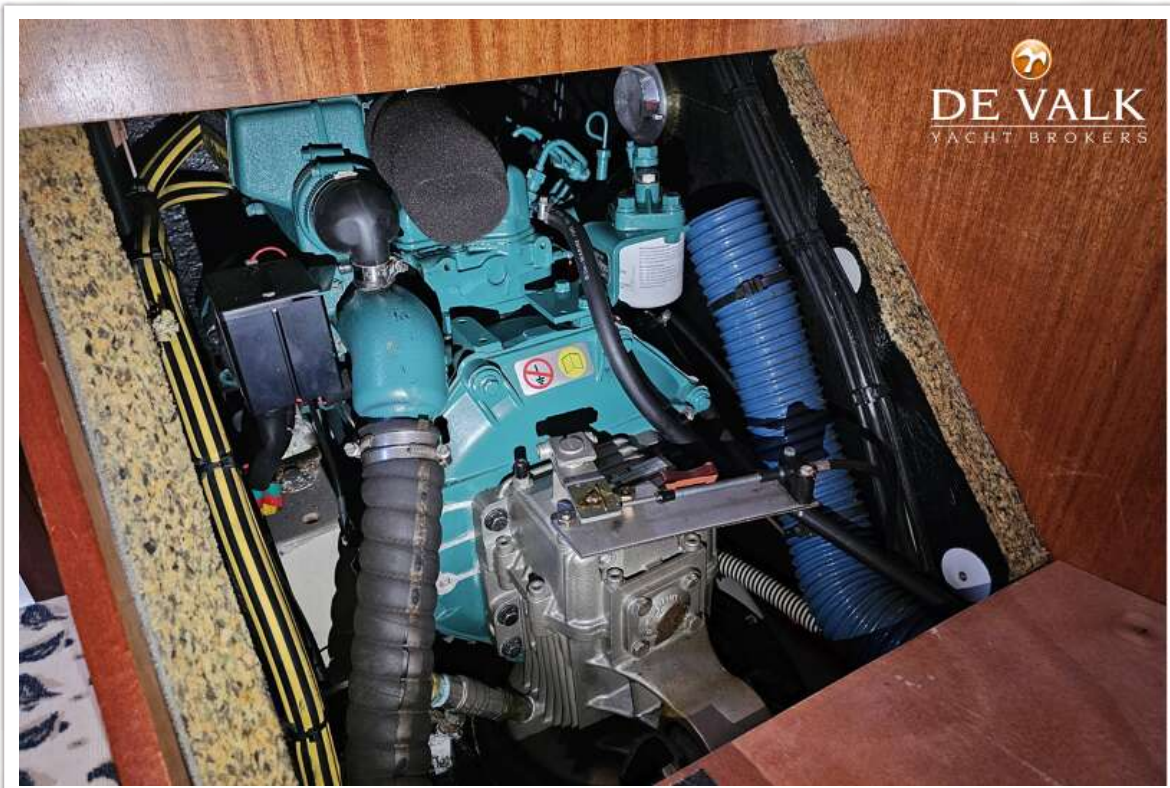
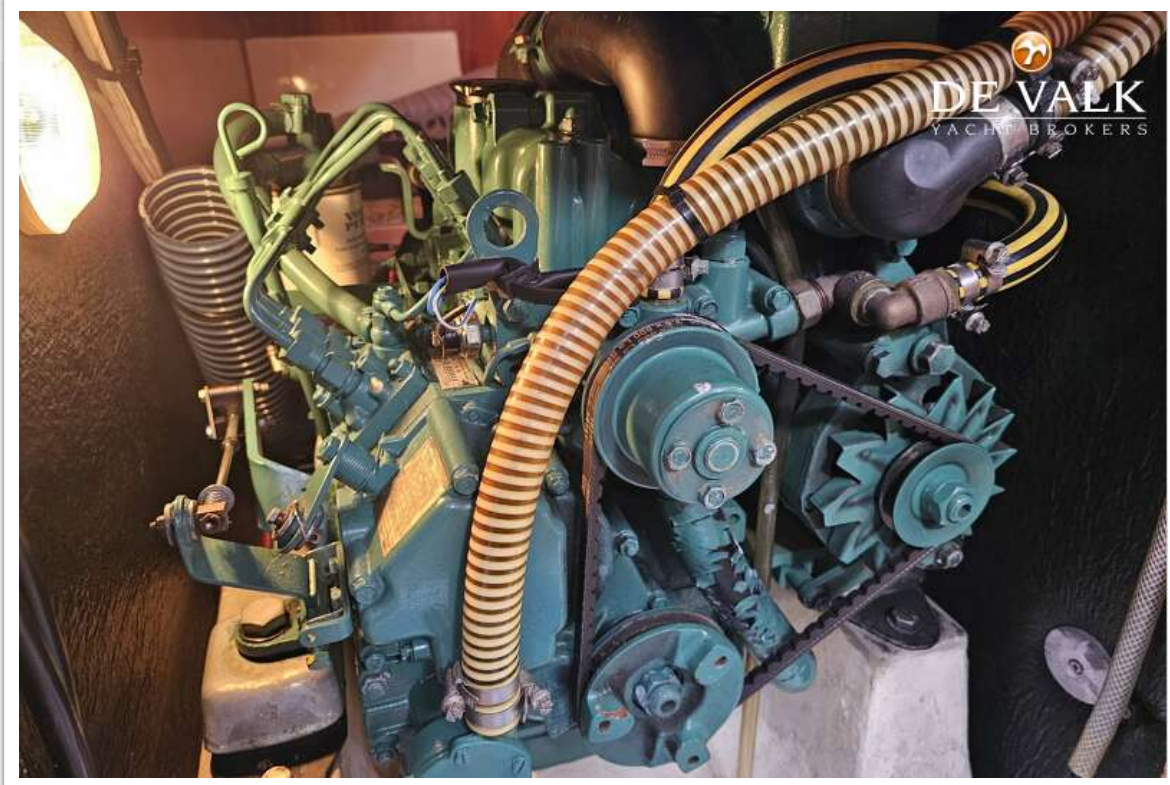
# DUFOUR 32 CLASSIC



# DUFOUR 32 CLASSIC



# DUFOUR 32 CLASSIC



# DUFOUR 32 CLASSIC

