



DE VALK
YACHT BROKERS



SK KOTTER PILOT 1250 OK



DE VALK
YACHT BROKERS

VAN DE MAKELAAR

Graag presenteren wij een SK Kotter 1250 Pilot met open kuip van de tweede eigenaar. Deze SK Kotter, met rompnummer SK348, verkeerd in zeer nette staat. In 2023 is de romp volledig opnieuw geschilderd. Dit in 2010 gebouwde schip is uitgebreid uitgerust voor langere tochten, maar ook voor permanente bewoning, door het dubbele glas rondom, volledige isolatie en verwarming. Daarnaast is het schip technisch uitgerust met een boeg- en hekschroef en een betrouwbare Volvo Penta D3 met 110 PK en afstandsbediening. Mis deze kans niet en kom haar bekijken bij ons kantoor in Loosdrecht!

Sjoerd Paddenburg

SPECIFICATIES

Afmetingen	12.50 x 4.18 x 1.10 (m)	Bouwer	SK Jachtbouw Sneek
Bouwjaar	2010	Hutten	2
Materiaal	Staal	Slaapplaatsen	6
Motor(en)	1 x Volvo Penta D3-110 5 cil. diesel	Pk/Kw	110.00 (pk), 80.96 (kw)
Vraagprijs	verkocht (BTW)	Ligplaats	bij verkoopkantoor

CONTACT

Kantoor	De Valk Loosdrecht B.V.	Telefoon	+31 (0)35 582 90 30
Adres	't Breukeleveense Meentje 6 1231LM Loosdrecht / Wijdmeren NL	E-mail	loosdrecht@devalk.nl

DISCLAIMER

Hoewel er uiterste zorg besteed is aan de correctheid, volledigheid en actualiteit van onze informatie kunnen hieraan geen rechten worden ontleend.



ALGEMEEN

Model	SK KOTTER PILOT 1250 OK
Type	motorjacht
Lengte (m)	12,50
Lengte waterlijn (m)	11,00
Breedte (m)	4,18
Diepgang (m)	1,10
Doorvaarhoogte (m)	4,25
Doorvaarhoogte min (m)	2,45
Bouwjaar	2010
Gebouwd door	SK Jachtbouw Sneek
Land	Nederland
Waterverplaatsing (t)	14,34
CE norm	C
Romp materiaal	staal
Romp kleur	blauw Majestic
Huiddikte romp (mm)	6
Rompvorm	knikspant
Materiaal opbouw	staal
Huiddikte opbouw (mm)	5
Stootlijst	kunststof
Dek materiaal	staal
Afwerking dek	kunststof teak
Afwerking opbouw	verf
Afwerking kuip	kunststof teak
Antifouling (jaar)	2023
Dorades	ja
Raamlijsten	aluminium
Raammateriaal	dubbelglas
Dekluik	ja
Patrijspoorten	aluminium



Isolatie	steenwol 50 mm + cork 4 mm in cockpit
Mast neerklapbaar	hydraulisch
Brandstoftank (liter)	staal 252
Brandstoftank 2 (liter)	staal 252
Inhoudsmeter (brandstoftank)	ja
Drinkwatertank (liter)	roestvast staal 600
Inhoudsmeter (drinkwatertank)	ja
Vuilwatertank (liter)	roestvast staal 151
Inhoudsmeter (vuilwatertank)	ja
Vuilwatertank afvoer	dekafzuigpunt + pomp Whale Gulpner 220
Stuurwiel	hydraulisch
Binnen stuurstand	ja
Extra info verfsysteem	Painted in 2023
Extra info	Paint hull: Alexseal Premium Topcoat 501
Extra info	Paint superstructure: Double Coat, RAL 9001
Extra info	Mentioned air draft (4,25m) is without antenna

ACCOMMODATIE

Hutten	2
Slaapplaatsen	6
Interieur	kersen
Vloer	teak
Open kuip	ja
Salon	ja
Stahoogte salon (m)	1,95
Schuifdak	elektrisch Webasto
Verwarming	diesel hete lucht Eberspacher
Dinette	ja
Dinette om te bouwen	ja
Schuifdeur naar kuip	ja
Keuken	ja



Aanrechtblad	kunststof HPL
Spoelbak	roestvast staal
Kooktoestel	gas Etna - 4 burners
Oven	SMEV gas oven and grill
Afzuigkap	Etna 220V
Koelkast	Dometic 65 + Webasto cooling shelf Isotherm
Warmwatersysteem	220V + motor Boiler Webasto Isotemp 50l (230V/750W)
Waterdruksysteem	elektrisch Flojet
Eigenaarshut	frans bed
Lengte bed (m)	2,00
Toilet	apart
Toilet Systeem	elektrisch Tecma
Douche	apart
Gastenhut 1	twee enkele bedden
Lengte bed (m)	2,00

MOTOR(EN)

Aantal motoren	1
Merk	Volvo Penta
Type	D3-110 5 cil.
Pk	110
kW	80.96
Brandstof	diesel
Geïnstalleerd in jaar	2010
Maximale snelheid (kn)	8,1
Kruissnelheid (kn)	6
Motoruren	1565
Koelsysteem motor	indirecte warmtewisselaar
Aandrijving	schroefas
Motorbediening	elektrisch ZF
Keerkoppeling	hydraulisch ZF25A - 2,48:1



Motorbediening	Dockmate
Boegschroef	elektrisch Vetus 24V
Hekschroef	elektrisch Vetus 24V
Type schroef	vast 22" x 16"
Schroefbladen	4
Materiaal schroefas	roestvast staal
Smering schroefas	water
Elektrische lenspomp	ja
Elektrische installatie	12V / 24V / 220V
Startaccu	1x 125 Ah
Lichtaccu	2x Ecobat 270Ah AGM
Boegschroefaccu	2x Optima Red Top 50Ah
Hekschroefaccu	2x Optima Red Top 50Ah
Accu monitor	ja
Acculader	Mastervolt 100A (start)
Acculader/omvormer	Mastervolt 2000W/100A (service)
Zonnecellen	2x Phaesun Sunplus + Victron Smartsolar (2 extra possible)
Walstroom	met kabel
Extra info	2x alternator 12V - 100A (service/start) + 24V - 80A (thrusters)

NAVIGATIE

Dieptemeter/log	ja
Marifoon	Raymarine Ray 63
Roerstand aanwijzer	ja
Plotter/GPS	Monitor/touchscreen Nottrot N150KG - Yachtcontrol navigation
Weer ontvanger	ja
PC aansluiting	MSI Cubi 5 mini (2024)
AIS transponder	EM-TrakB953 5W class B with VHF splitter
Camera	Front and rear
Extra info	Subscription for Yachtcontrol system needed



UITRUSTING

Kuipent	ja
Kuipkussens	ja
Zwemplatform	ja
Zwemtrap	roestvast staal
Anker	ja
Ankerketting	30 m
Ankerlier	handbediend
Zeereling	roestvast staal 316
Handgreep (opbouw)	roestvast staal 316
Zij-instap in reling	ja
Ruitenwisser	3x - Exalto wiper system
Hoorn	ja
TV	ja
Radio	Sony
Speakers in salon	ja
Extra info	Custom made system for carrying bicycles on bathing platform



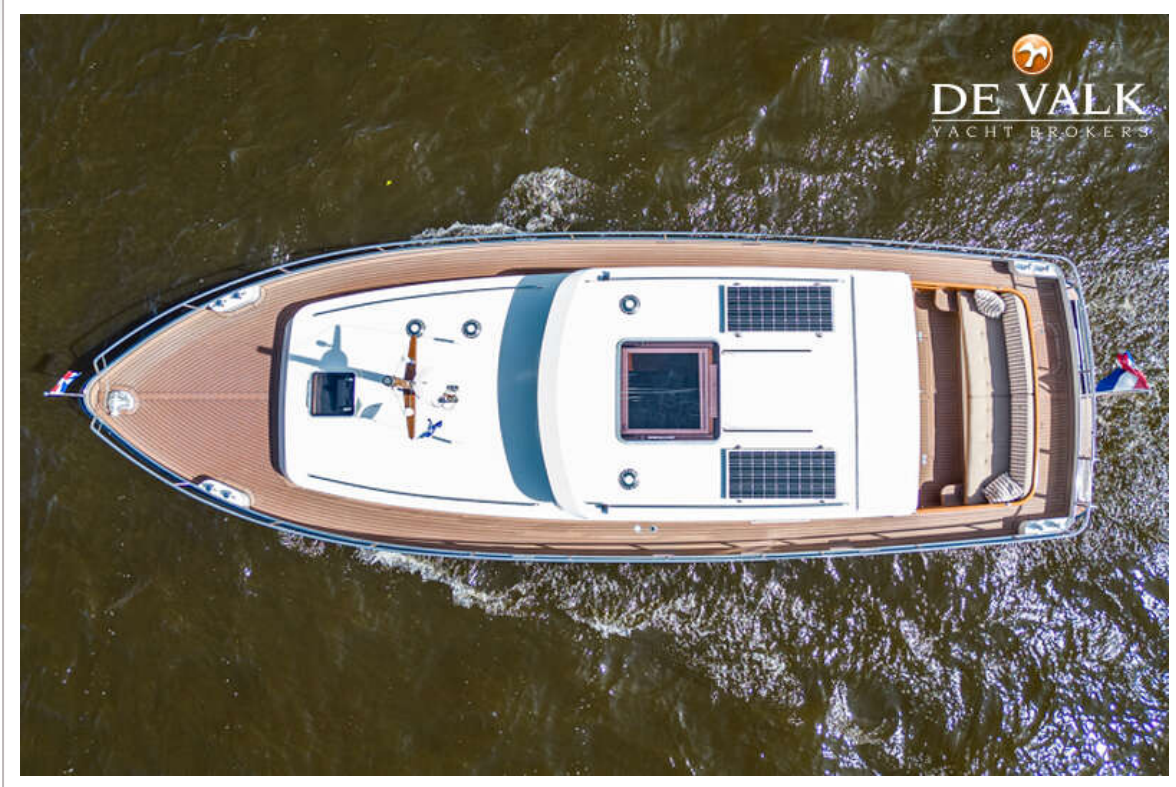
SK KOTTER PILOT 1250 OK



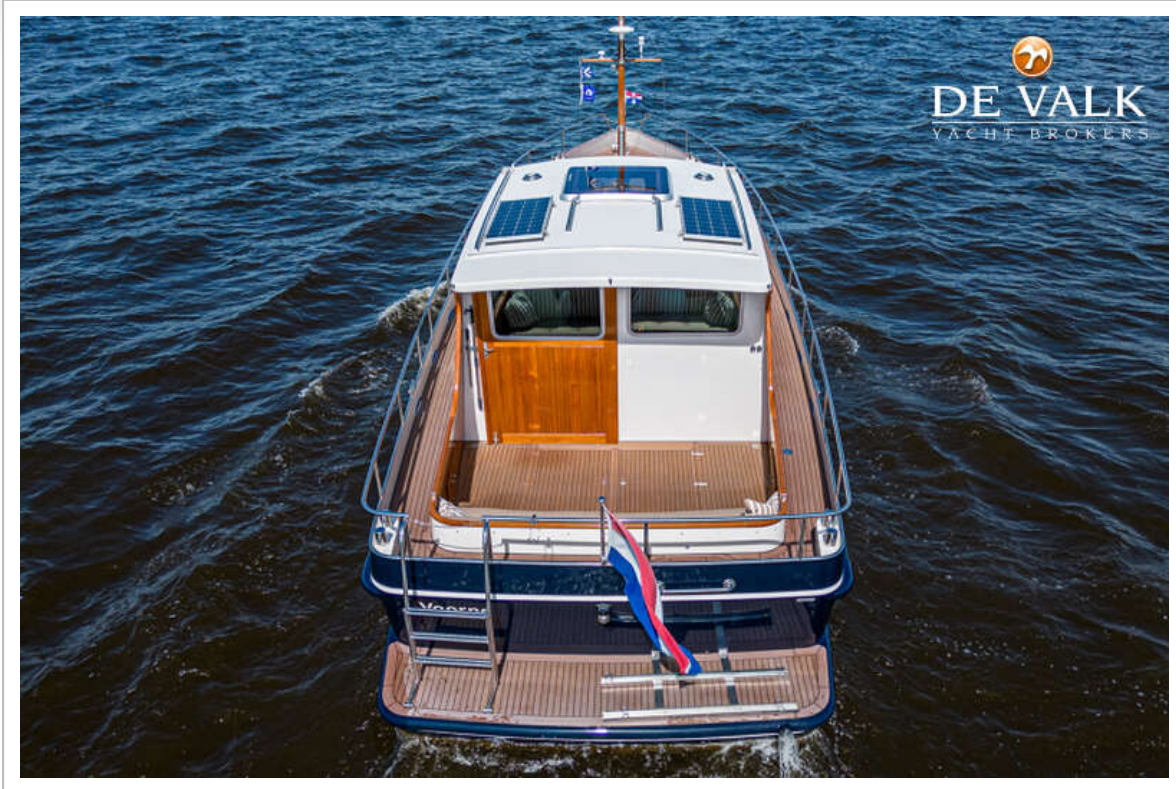
SK KOTTER PILOT 1250 OK



SK KOTTER PILOT 1250 OK



SK KOTTER PILOT 1250 OK



SK KOTTER PILOT 1250 OK



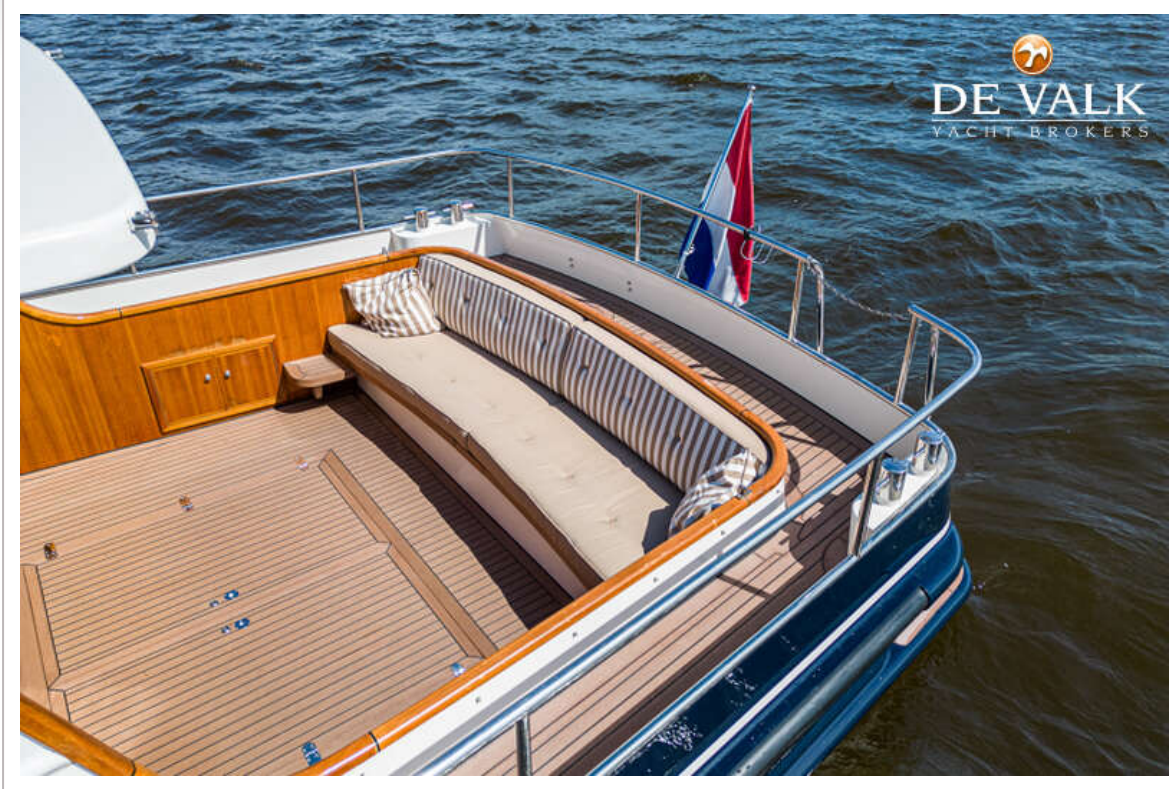
SK KOTTER PILOT 1250 OK



SK KOTTER PILOT 1250 OK



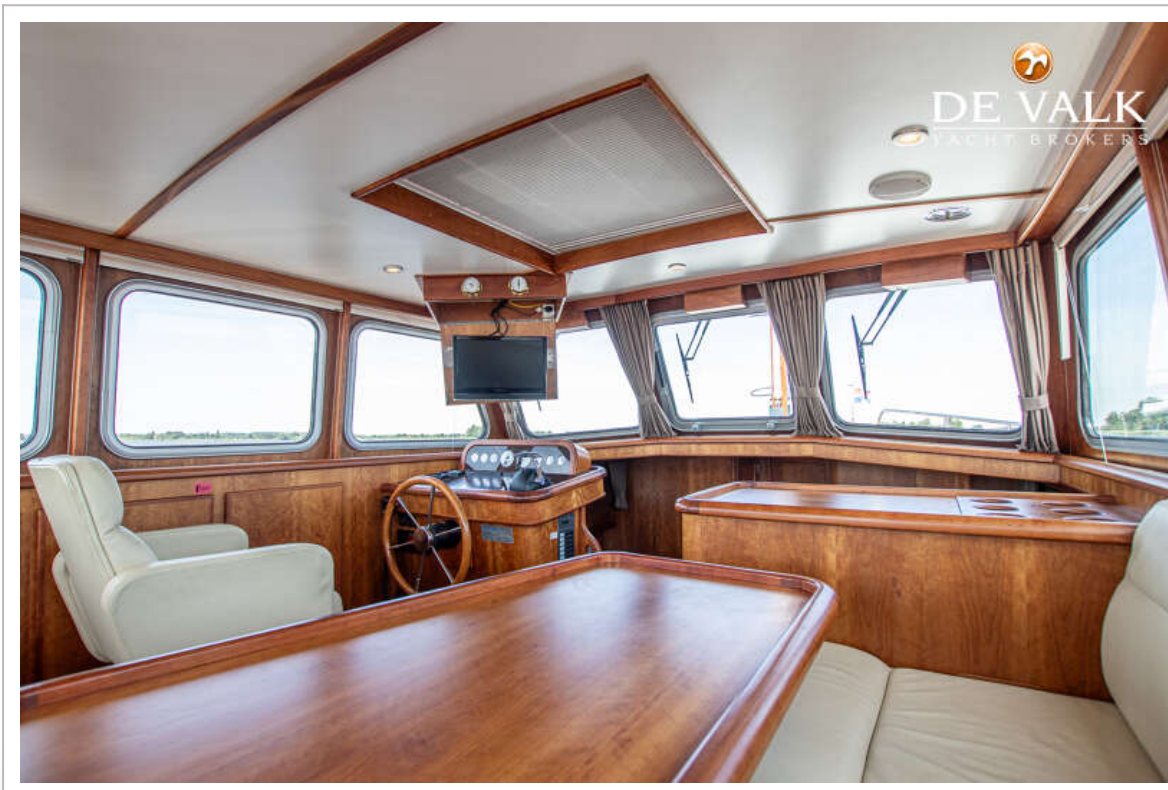
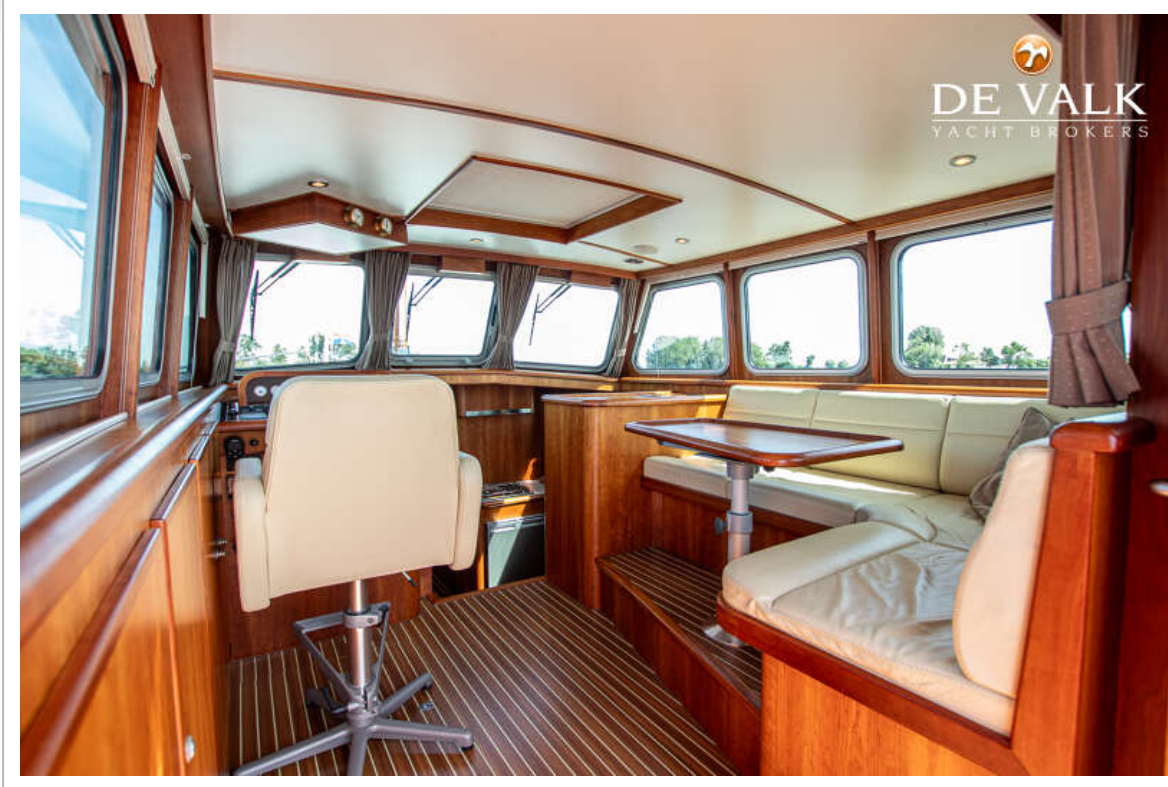
SK KOTTER PILOT 1250 OK



SK KOTTER PILOT 1250 OK



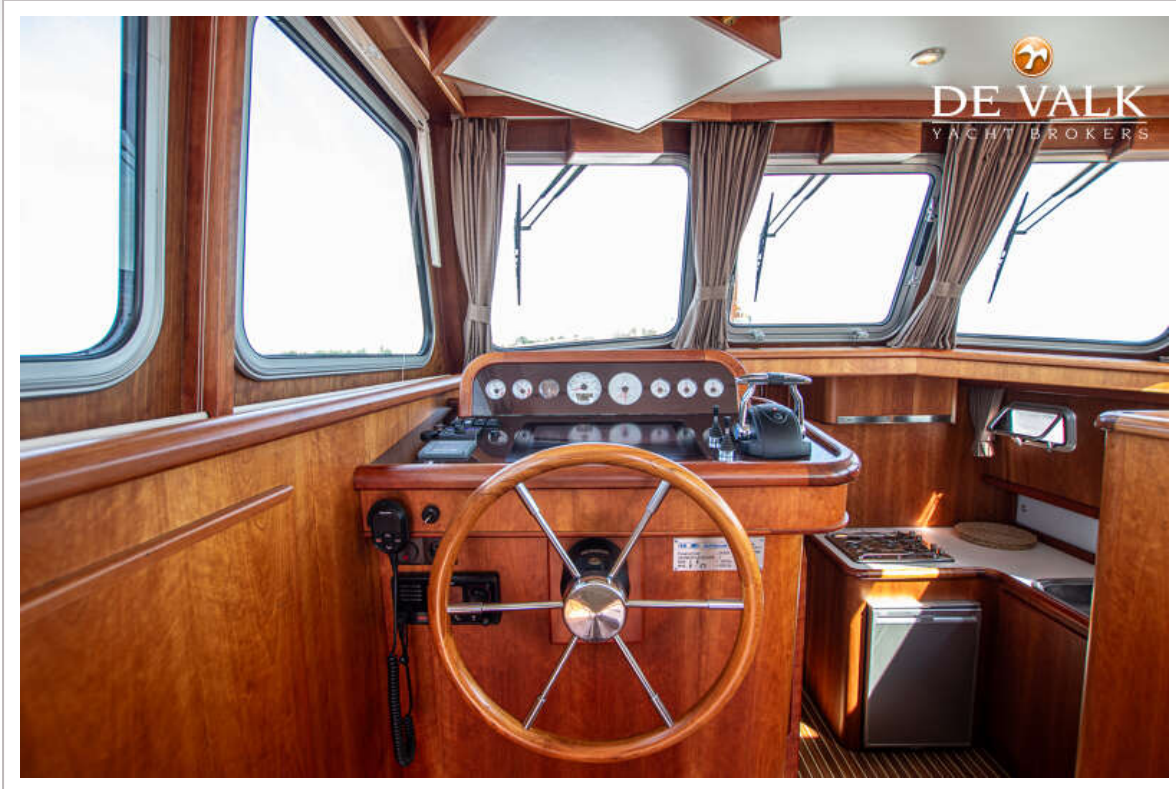
SK KOTTER PILOT 1250 OK



SK KOTTER PILOT 1250 OK



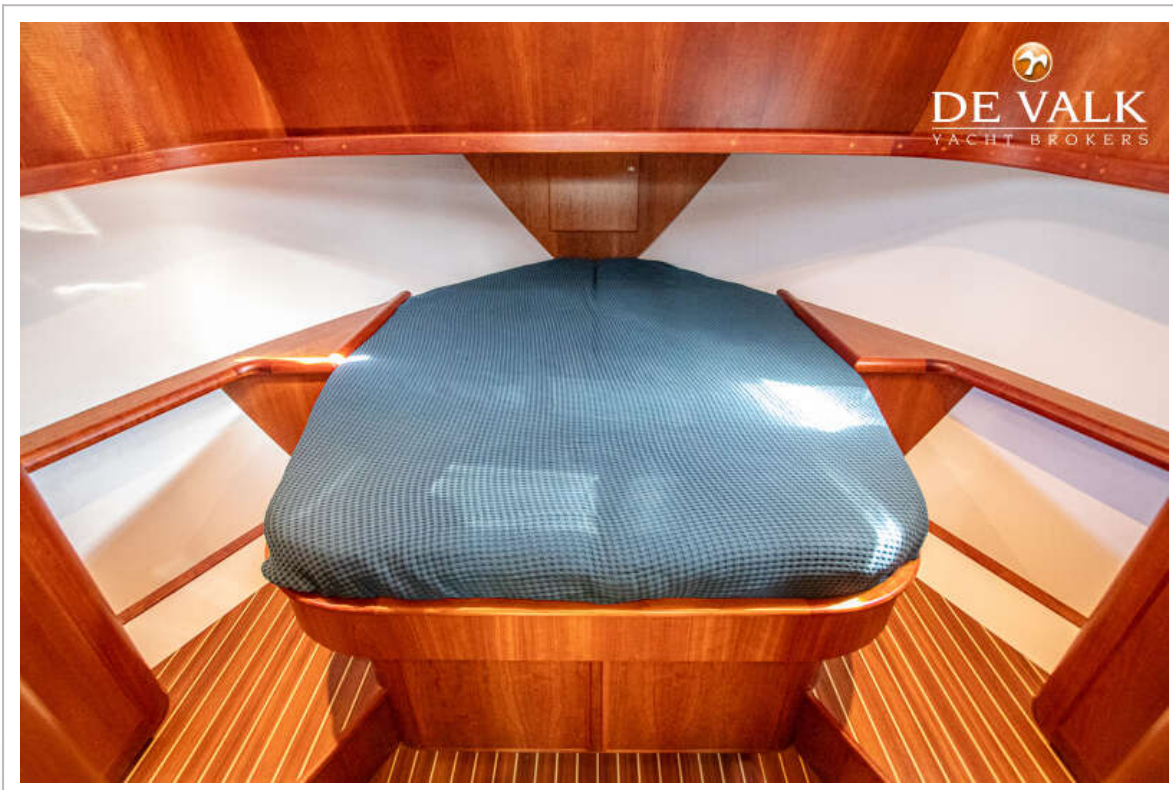
SK KOTTER PILOT 1250 OK



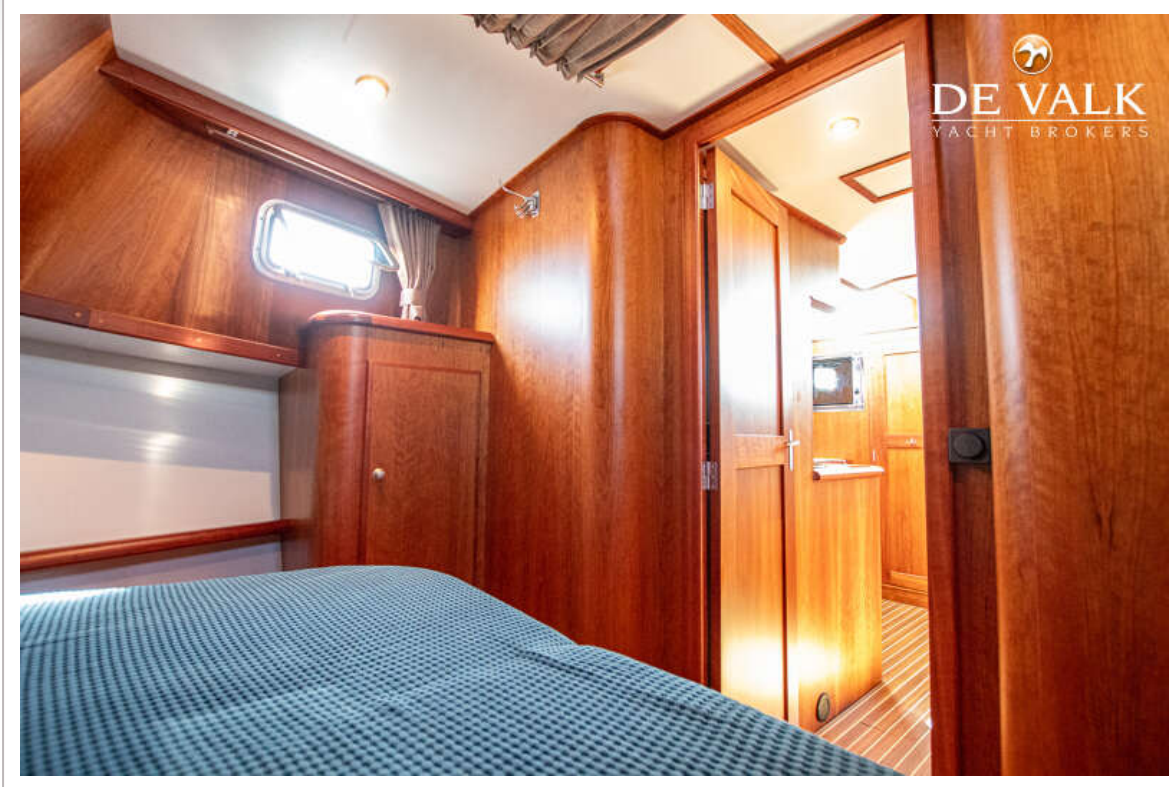
SK KOTTER PILOT 1250 OK



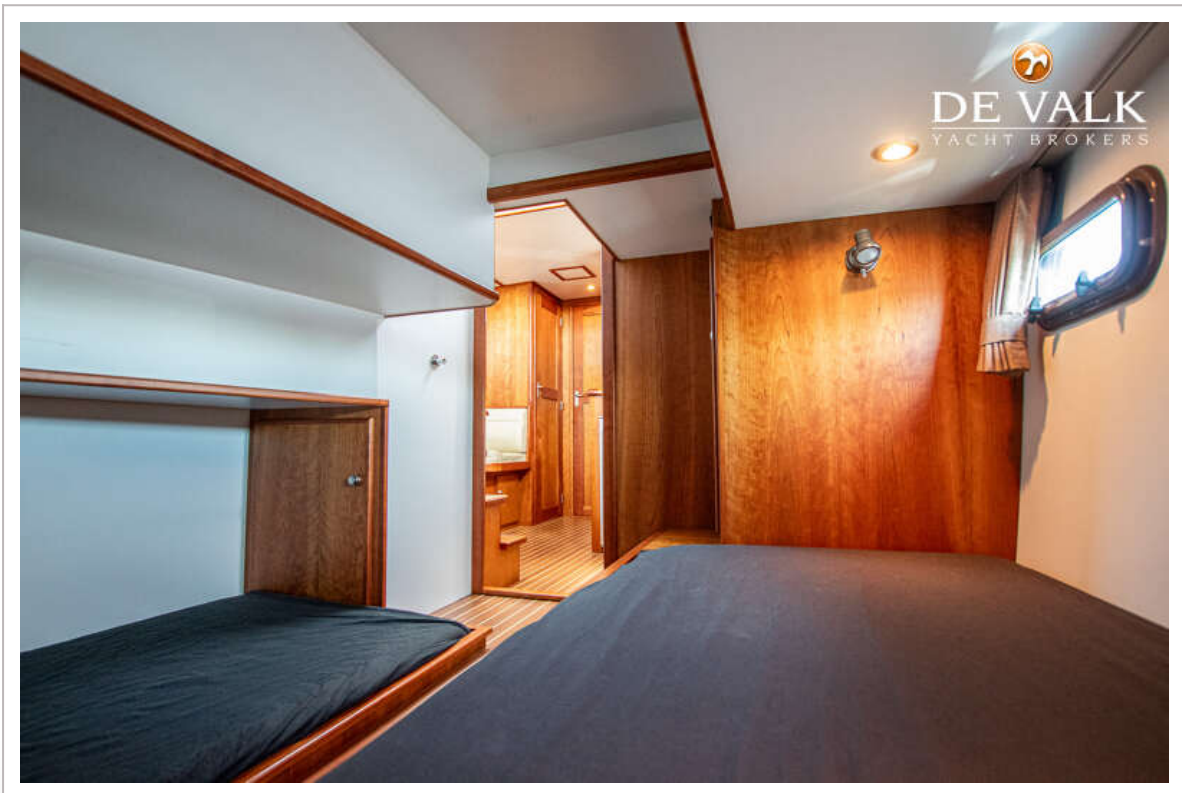
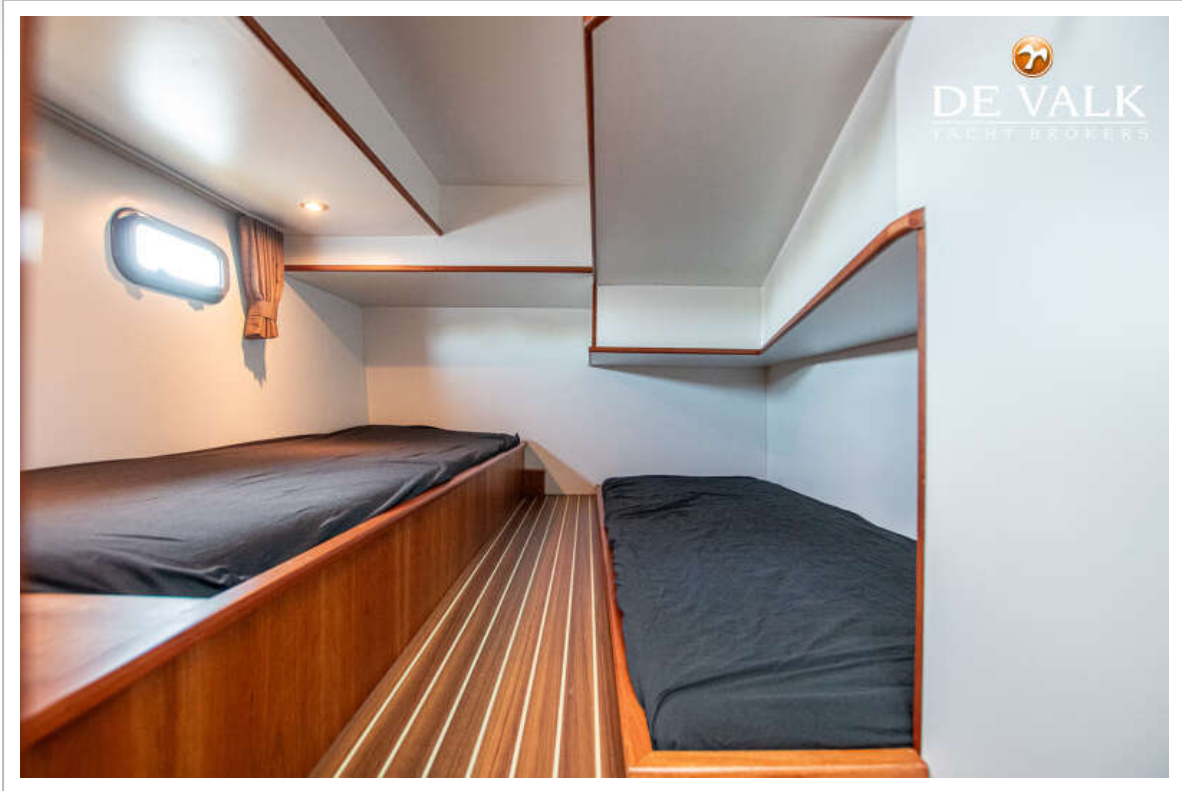
SK KOTTER PILOT 1250 OK



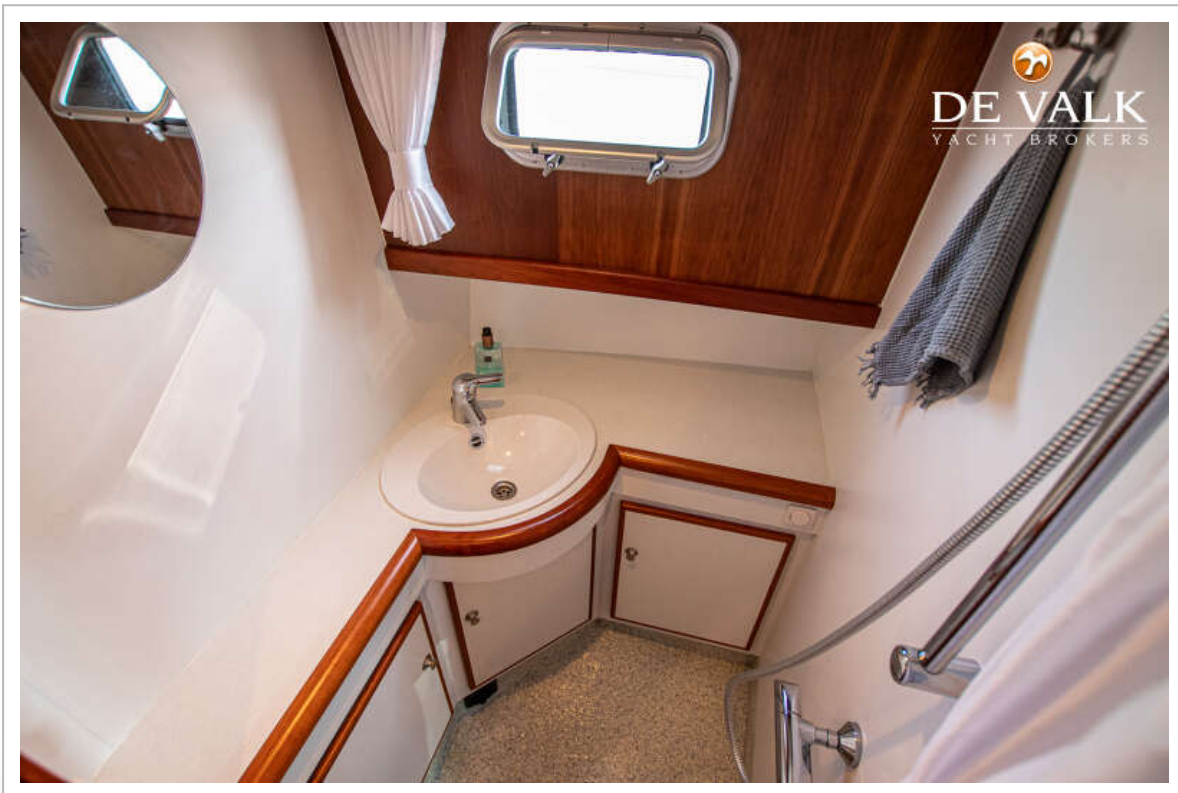
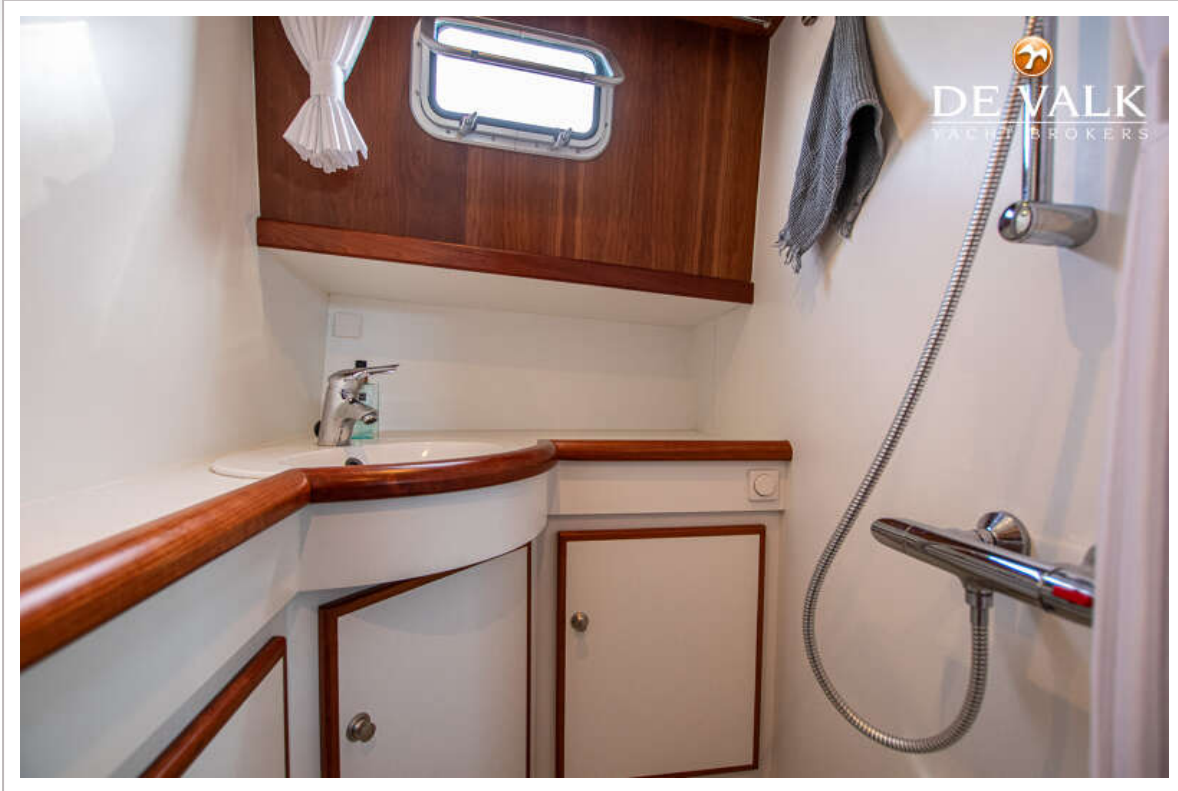
SK KOTTER PILOT 1250 OK



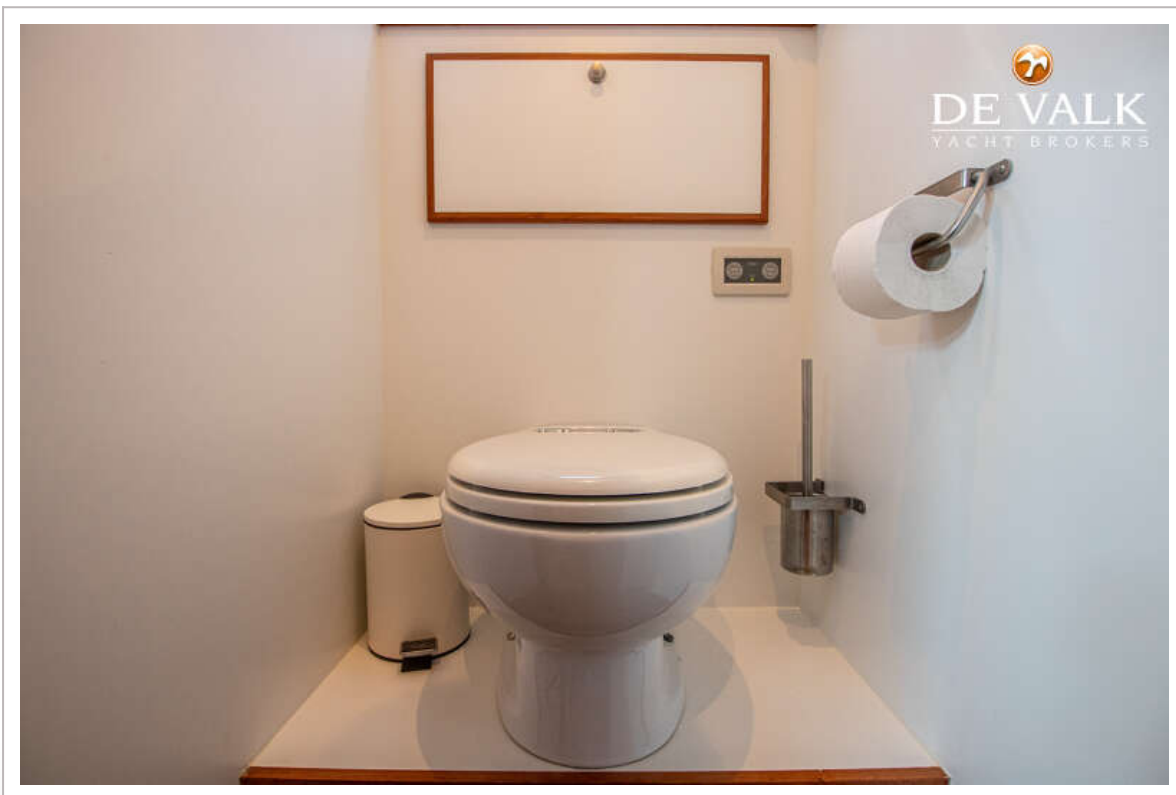
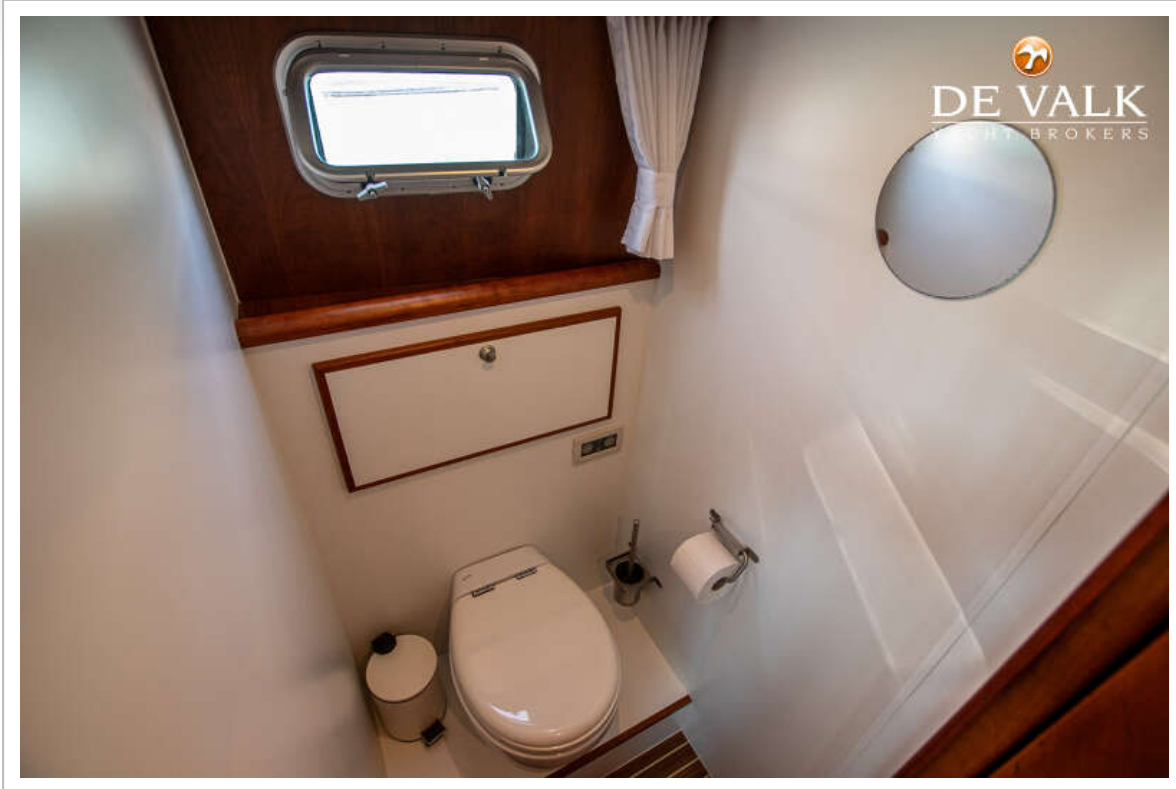
SK KOTTER PILOT 1250 OK



SK KOTTER PILOT 1250 OK



SK KOTTER PILOT 1250 OK



SK KOTTER PILOT 1250 OK



SK KOTTER PILOT 1250 OK



SK KOTTER PILOT 1250 OK

