



AMEL SUPER MARAMU 2000



DE VALK  
YACHT BROKERS

# AMEL SUPER MARAMU 2000

## VAN DE MAKELAAR

De Amel Super Maramu 2000 is een zeer veilig en prima gemakkelijk te varen zeiljacht met name voor grote tochten en lang verblijf aan boord. Ook manoeuvreren op de motor gaat uitstekend, door de richting draaibare schroef die net achter de kiel zit en de intrekbare boegschroef. Heel kenmerkend voor de Maramu's is de ketch tuigage, wat als groot voordeel heeft dat men in kleinere stappen kan reven en minder grote zeilen heeft te hanteren. Het jacht is altijd door de eerste eigenaar gebruikt en ligt Penang/Maleisie voor de volgende eigenaar die in deze prachtige gebieden wil gaan varen.

*Ger Bayens*

## SPECIFICATIES

<b>Afmetingen</b>	15.97 x 4.60 x 2.10 (m)	<b>Bouwer</b>	Chantiers Amel
<b>Bouwjaar</b>	2005	<b>Hutten</b>	2
<b>Materiaal</b>	Polyester	<b>Slaapplaatsen</b>	6
<b>Motor(en)</b>	1 x Yanmar 4JH3-TE diesel	<b>Pk/Kw</b>	101.00 (pk), 74.34 (kw)
<b>Vraagprijs</b>	verkocht (BTW )	<b>Ligplaats</b>	elders / niet bij verkoopkantoor

## CONTACT

<b>Kantoor</b>	De Valk Thuishaven	<b>Telefoon</b>	+31 35 5829042
<b>Adres</b>	Marinaweg 8 (postal address) 1361 AC Almere NL	<b>E-mail</b>	thuishaven@devalk.nl

## DISCLAIMER

Hoewel er uiterste zorg besteed is aan de correctheid, volledigheid en actualiteit van onze informatie kunnen hieraan geen rechten worden ontleend.



# AMEL SUPER MARAMU 2000

## ALGEMEEN

Model	AMEL SUPER MARAMU 2000
Type	zeiljacht
Lengte (m)	15,97
Lengte waterlijn (m)	12,60
Breedte (m)	4,60
Diepgang (m)	2,10
Bouwjaar	2005
Te waterlating	2005
Gebouwd door	Chantiers Amel
Land	Frankrijk
Ontwerper	Henry Amel & J. Carteau
Waterverplaatsing (t)	16
Ballast (ton)	gietijzer 5,5
CE norm	A
Romp materiaal	polyester
Romp kleur	wit
Rompvorm	rondspant
Kiel type	vin kiel met bulb
Materiaal opbouw	polyester
Stootlijst	kunststof
Dek materiaal	polyester
Afwerking dek	kunststof teak
Afwerking opbouw	anti-slip profiel
Afwerking kuip	kunststof teak
Raamlijsten	roestvast staal
Raammateriaal	polycarbonaat
Dekluik	ja
Patrijspoorten	aluminium
Brandstoftank (liter)	600
Drinkwatertank (liter)	polyester 1000



Inhoudsmeter (drinkwatertank)	ja
Vuilwatertank (liter)	polyester 2x 60
Vuilwatertank afvoer	dekafzuigpunt + ow lijn
Stuurwiel	kabelbesturing
Extra info romp	heeft nieuwe antifouling & anodes nodig en een nieuwe vaste stootwil op de achterspiegel
Extra info	ja
Extra info	Het vaartuig is sinds 2005 van een Nederlandse eigenaar en heeft een Nederlandse ICP Registratie

## ACCOMMODATIE

Hutten	2
Slaapplaatsen	6
Interieur	mahonie
Vloer	teak en holly
Achterdek	ja
Vaste buiskap	ja
Salon	ja
Stahoogte salon (m)	2,07
Verwarming	diesel hete lucht Eberspacher Air Top
Airco	2x 1 Climma refit 2021, 2 Mabru aircon Heat and Cool, 1 Webasto
Navigatie ruimte	ja
Kaartentafel	ja
Achterkajuit	ja
Dinette	met grote U-vormige dinette met uittrekbare kooi
Ombouwbare kooi	boven de stuurboord zitplaats in de salon
Keuken	ja
Aanrechtblad	kunststof
Spoelbak	emaille
Kooktoestel	gas ENO stainless steel, 4 Pits + electronic spark
Oven	ENO stainless steel



Combi magnetron/oven	Samsung MW83Y (2016)
Koelkast	ja
Vriezer	ja
Warmwatersysteem	220V + motor
Waterdruksysteem	elektrisch
Eigenaarshut	tweepersoonsbed
Lengte bed (m)	2,30 x 2,80
Kledingkast	hangend/lades/legplanken
Badkamer	en suite
Toilet	en suite
Toilet Systeem	elektrisch
Wasbak	in de badkamer
Douche	en suite
Gastenhut 1	v-bed 2x 2,10 x 0,70
Kledingkast	hangend/lades/legplanken
Badkamer	en suite
Toilet	en suite
Toilet systeem	elektrisch
Wasbak	in de badkamer
Douche	en suite
Wasmachine	Electrolux 6KG (2016)
Extra info	Het interieur hout ziet er zeer goed uit, de tapijt in de opberg kasten is niet netjes meer
Extra info	De kussens in de voor en achterhut zijn niet meer aanwezig

## MOTOR(EN)

Aantal motoren	1
Merk	Yanmar
Type	4JH3-TE
Pk	101
kW	74.34



# AMEL SUPER MARAMU 2000

<b>Brandstof</b>	diesel
<b>Maximale snelheid (kn)</b>	8
<b>Kruissnelheid (kn)</b>	7
<b>Motoruren</b>	4400
<b>Koelsysteem motor</b>	indirecte warmtewisselaar
<b>Aandrijving</b>	schroefas
<b>Schroefas afdichting</b>	ja
<b>Motorbediening</b>	bowden kabels
<b>Keerkoppeling</b>	ja
<b>Boegschroef</b>	elektrisch Needs a new propeller
<b>Uitlaatsysteem</b>	watergekoeld
<b>Type schroef</b>	vaanstand
<b>Schroefbladen</b>	3
<b>Materiaal schroefas</b>	Amel Transmission (U Drive)
<b>Smering schroefas</b>	oliebad
<b>Handlenspomp</b>	2020
<b>Elektrische lenspomp</b>	2020
<b>Elektrische installatie</b>	12/24/230V
<b>Generator</b>	stille separator ONA 6 KVA 220V refitted in 2020
<b>Draaiuren generator</b>	7700
<b>Accu's</b>	8
<b>Startaccu</b>	(2022)
<b>Lichtaccu</b>	6 X 120 Ah in 12V = 360 in 24V (old / bad batteries)
<b>Generatoraccu</b>	ja
<b>Acculader</b>	2x 80 Ah + 30 Ah Extra possibility 115 Volt 60Hz battery charge
<b>Omvormer</b>	Mastervolt 24/220 V - 2300W
<b>Zonnecellen</b>	2x 24V / 2010
<b>Walstroom</b>	ja
<b>Watermaker</b>	de filters hebben onderhoud nodig Dessalator duo water maker 220 V/ 24 V 60 l/h
<b>Extra info</b>	De hoofmotor en de generator zijn in maart 2023 uitgebreid geserviced



Extra info

Extra Dynamo 100 Ah 24 V

Extra info

de machinekamer moet worden schoongemaakt

## NAVIGATIE

Kompas

Plastimo

Electrisch kompas

in de stuurautomaat Raymarine

Dieptemeter/log

Raymarine (2017)

Windmeetset

Raymarine (2017)

Marifoon

Furuno

Autopiloot

Raymarine SG3 (2014)

Radar

Furuno

GPS

Raymarine

Plotter

moet nageken worden Raymarine Axiom

AIS transceiver

Amec class 2 with own GPS (2014)

Epirb

te controleren 406 M (2005 battery)

Navigatieverlichting

ja

## UITRUSTING

Vaste ramen

ja

Vaste buiskap

ja

Bimini

ja

Zonnetent

2021

Kuipkussens

8x

Kuiptafel

ja

Zwemplatform

ja

Zwemtrap

roestvast staal

Loopplank

ja

Dekdouche

ja

Anker

Rocna Stainless steel

Ankerketting

ja

Ketting teller

2014



<b>Ankerlier</b>	elektrisch
<b>Dekwasinstallatie</b>	ja
<b>Bijboot</b>	2,6m in Hypalon
<b>Buitenboordmotor</b>	moet geserviced worden Yamaha 4hp
<b>Buitenboordmotorsteun</b>	ja
<b>Zeereling</b>	roestvast staal
<b>Handgreep (opbouw)</b>	roestvast staal
<b>Zij-instap in reling</b>	ja
<b>Hekstoel</b>	ja
<b>Preekstoel</b>	ja
<b>Reddingsvlot (pers)</b>	container 4
<b>Reddingsvlot laatst gekeurd</b>	moet opnieuw gekeurd worden
<b>Reddingsboei</b>	ja
<b>Stootkussens</b>	ja
<b>Landvasten</b>	ja
<b>TV</b>	ja
<b>Satelliet</b>	ja
<b>Radio-cd speler</b>	ja
<b>Kuipspeakers</b>	ja
<b>Speakers in salon</b>	ja
<b>Brandblusser</b>	te controleren
<b>Brandblusser laatst gekeurd</b>	onbekend

## TUIGAGE

<b>Tuigage</b>	kits
<b>Staand want</b>	draad
<b>Merk mast</b>	ja
<b>Materiaal mast</b>	aluminium gespoten Coating on the mast in good condition
<b>Zalingen</b>	2 sets
<b>Grootzeil</b>	Stowaway
<b>Rolgrootzeil</b>	ja

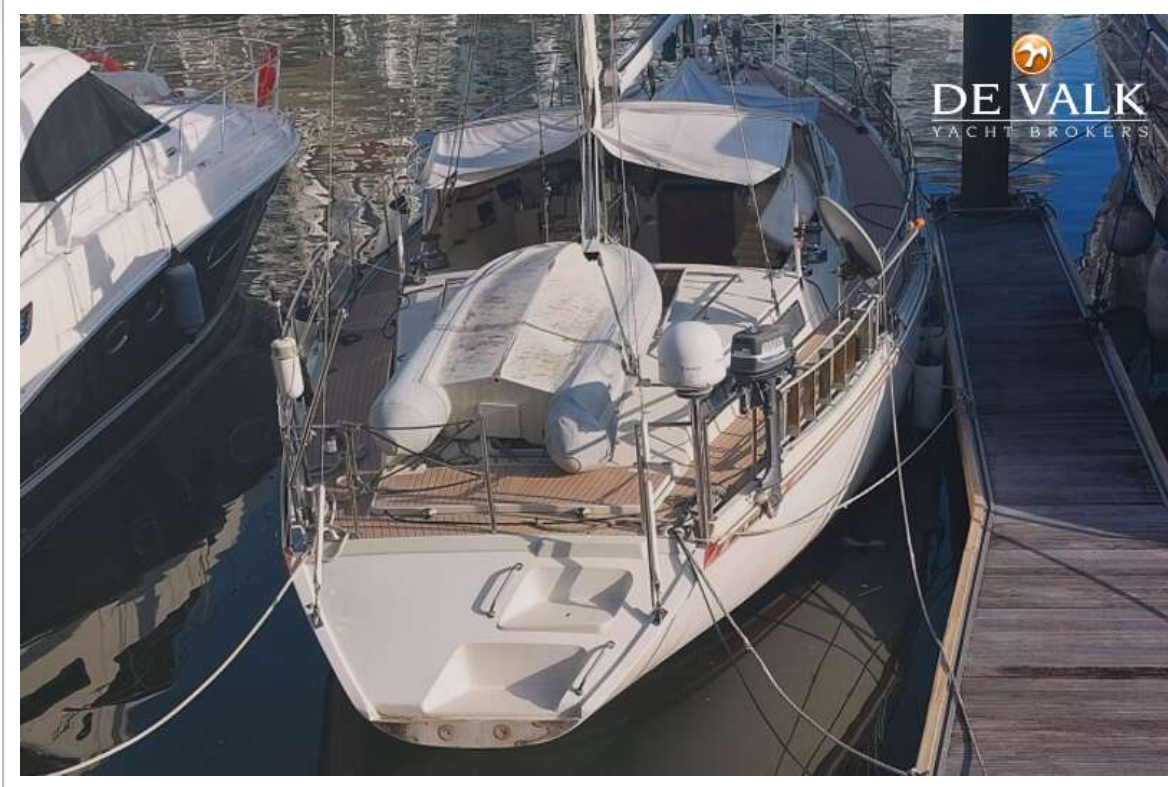




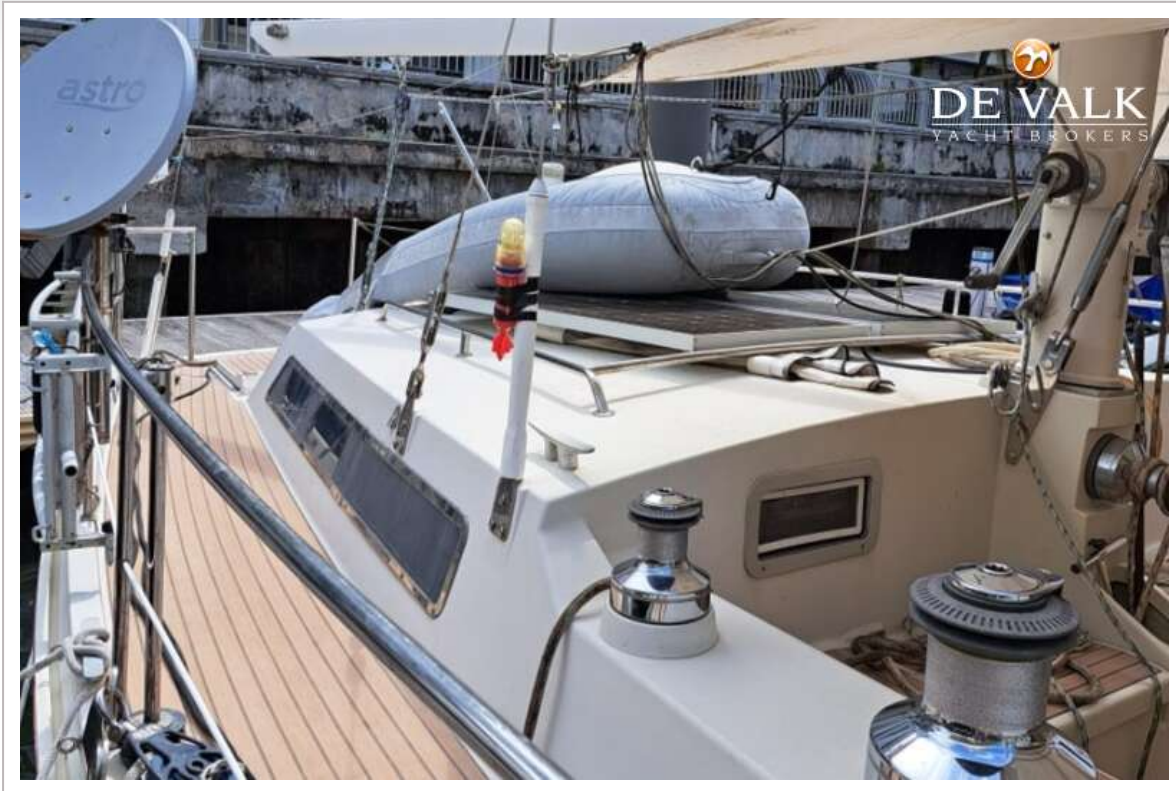
<b>Bezaan</b>	Stowaway
<b>Genua II</b>	ja
<b>Genua rolreefsysteem</b>	ja
<b>Reefinstallatie</b>	rolgrootzeil in de mast
<b>Giekneerhouder</b>	mechanisch en talie
<b>Primaire schootlieren</b>	2x Lewmar ST Electr
<b>Secondaire schootlieren</b>	2x Lewmar ST
<b>Vallieren</b>	4x Lewmar ST
<b>Multifunctionele lieren</b>	val/schoot lieren 3x Lewmar ST 1x Lewmar Electic on mizzen mast for the mainsail
<b>Spinnakerboom</b>	2x
<b>Jockey-boom</b>	2x
<b>Extra info</b>	Alle zeilen (behalve de bezaan) zijn elektrisch te bedienen, voor de veiligheid vanuit de kuip.



# AMEL SUPER MARAMU 2000



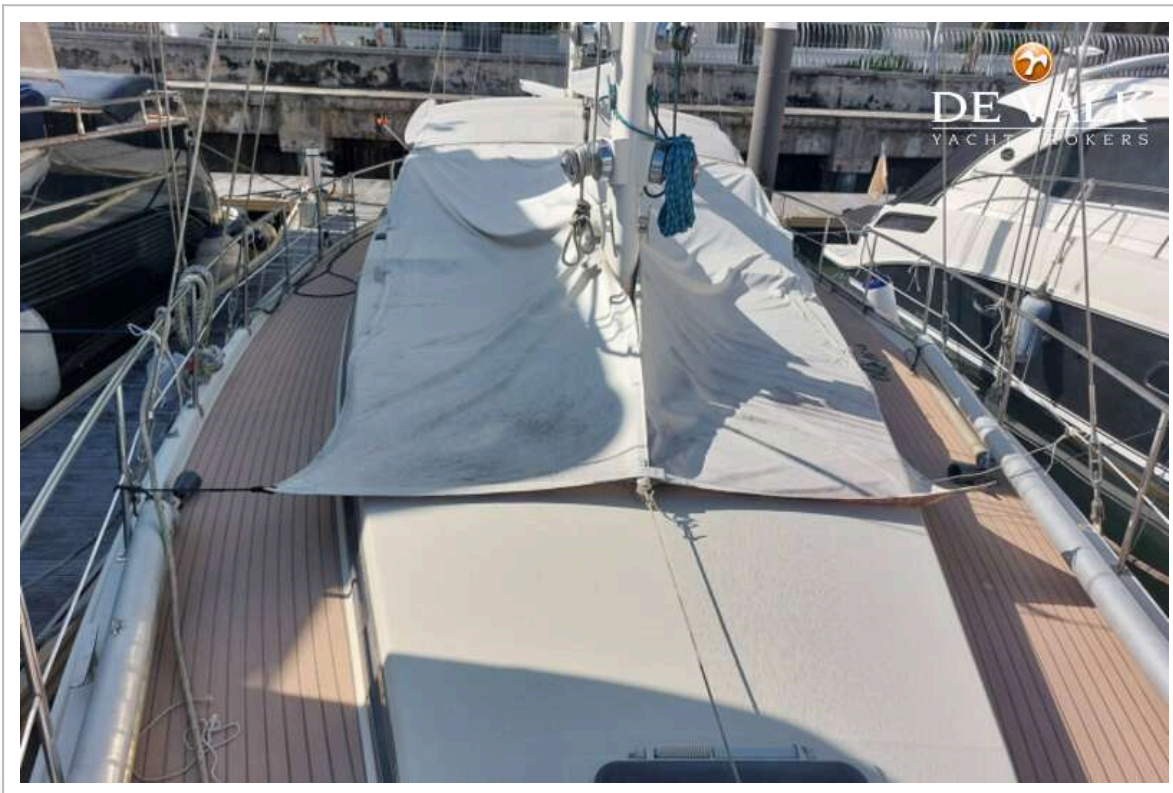
# AMEL SUPER MARAMU 2000



# AMEL SUPER MARAMU 2000



# AMEL SUPER MARAMU 2000



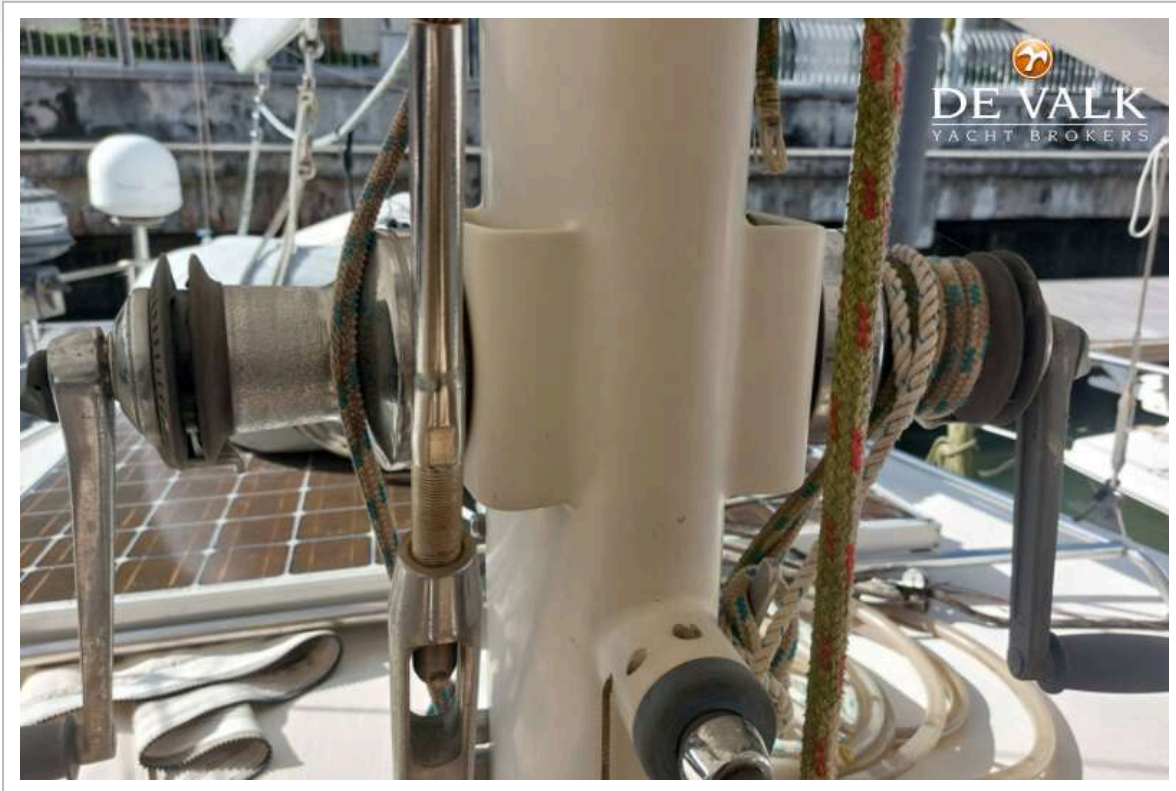
# AMEL SUPER MARAMU 2000



# AMEL SUPER MARAMU 2000



# AMEL SUPER MARAMU 2000



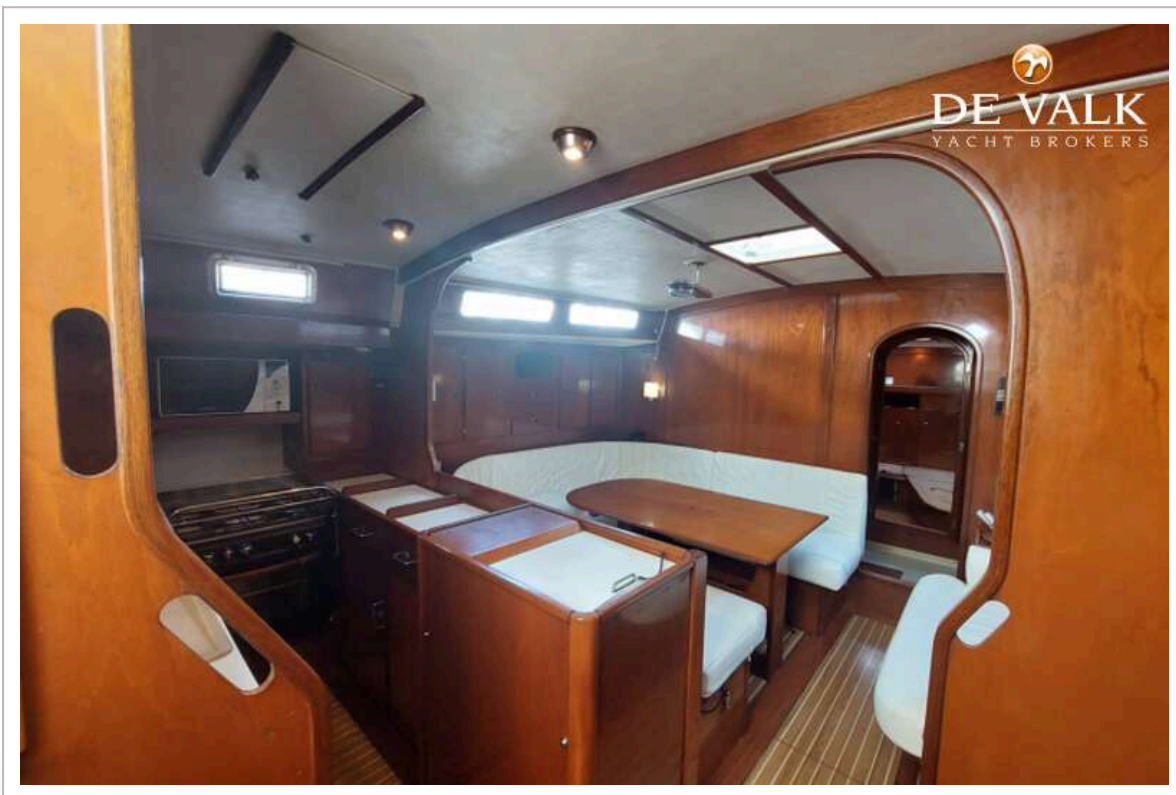


# AMEL SUPER MARAMU 2000

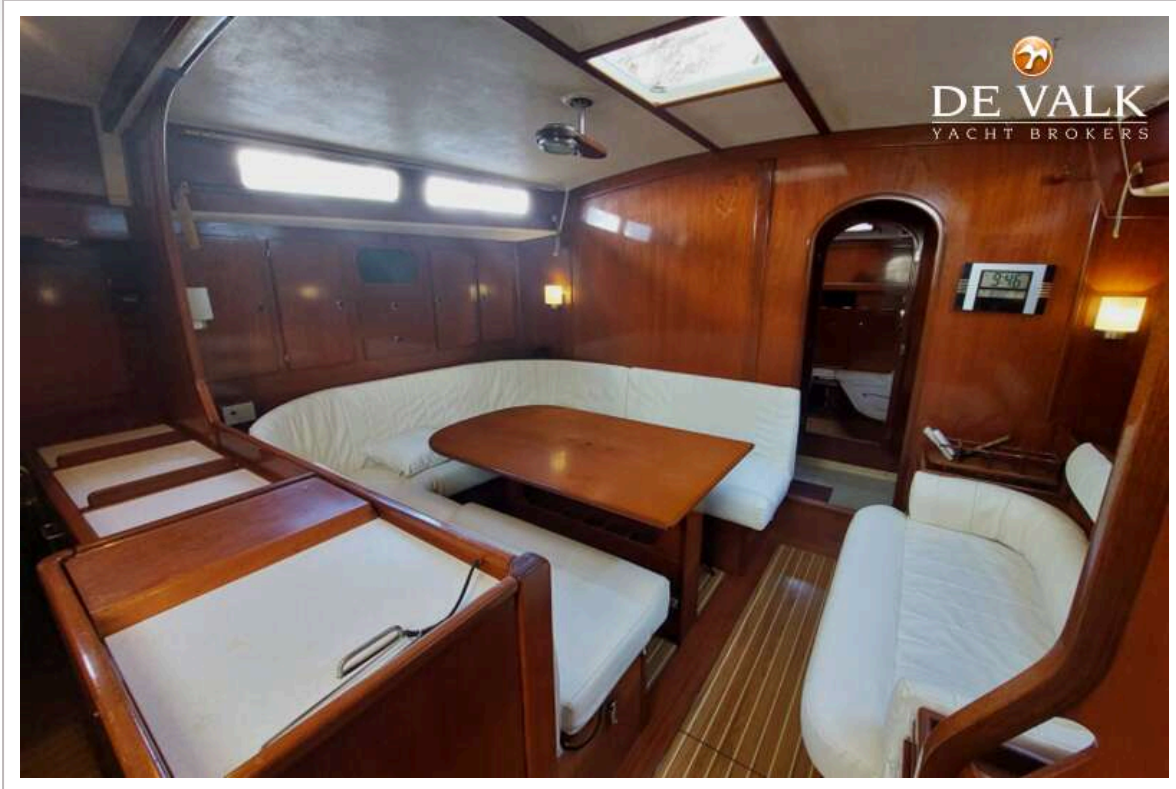




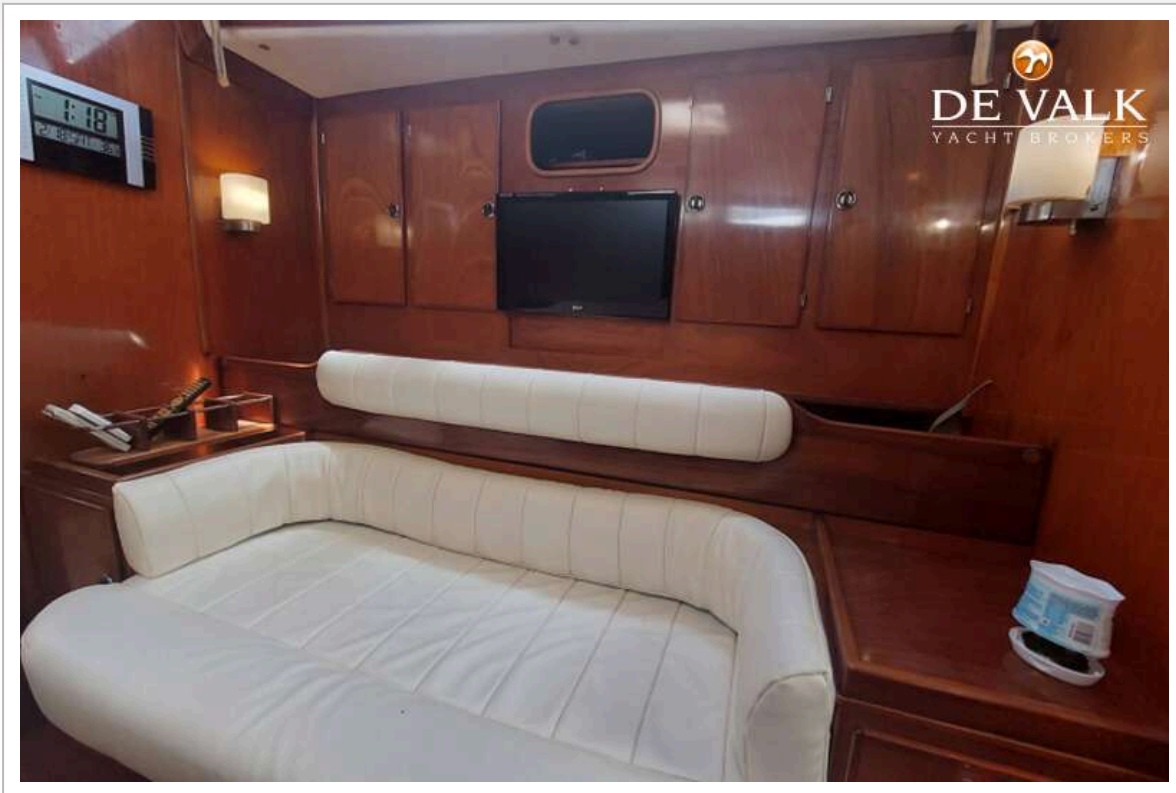
# AMEL SUPER MARAMU 2000



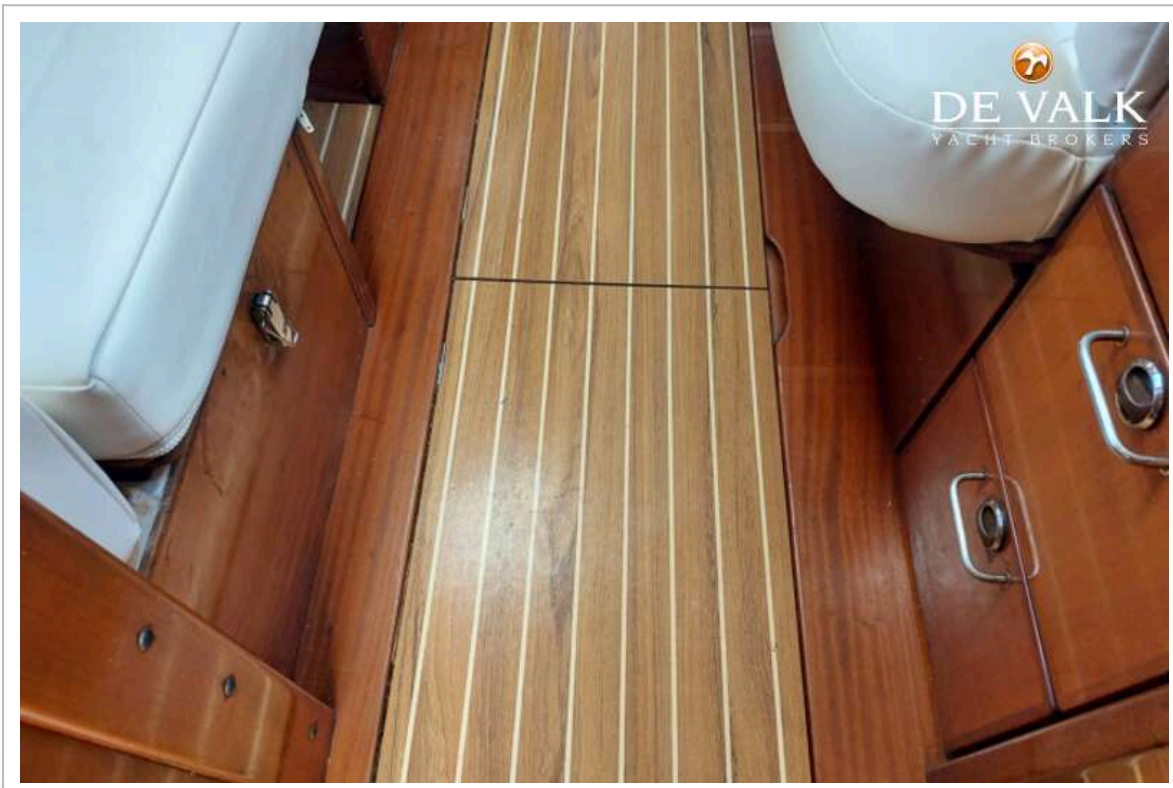
# AMEL SUPER MARAMU 2000



# AMEL SUPER MARAMU 2000



# AMEL SUPER MARAMU 2000



# AMEL SUPER MARAMU 2000

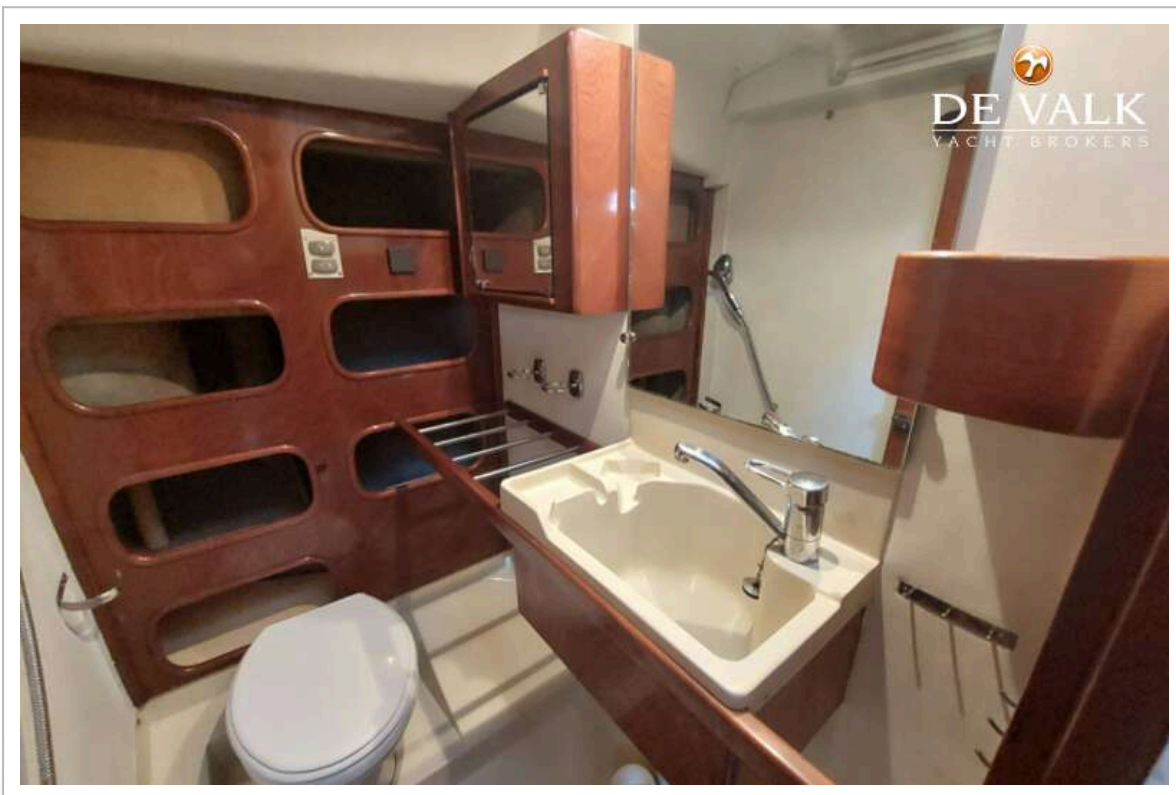


# AMEL SUPER MARAMU 2000





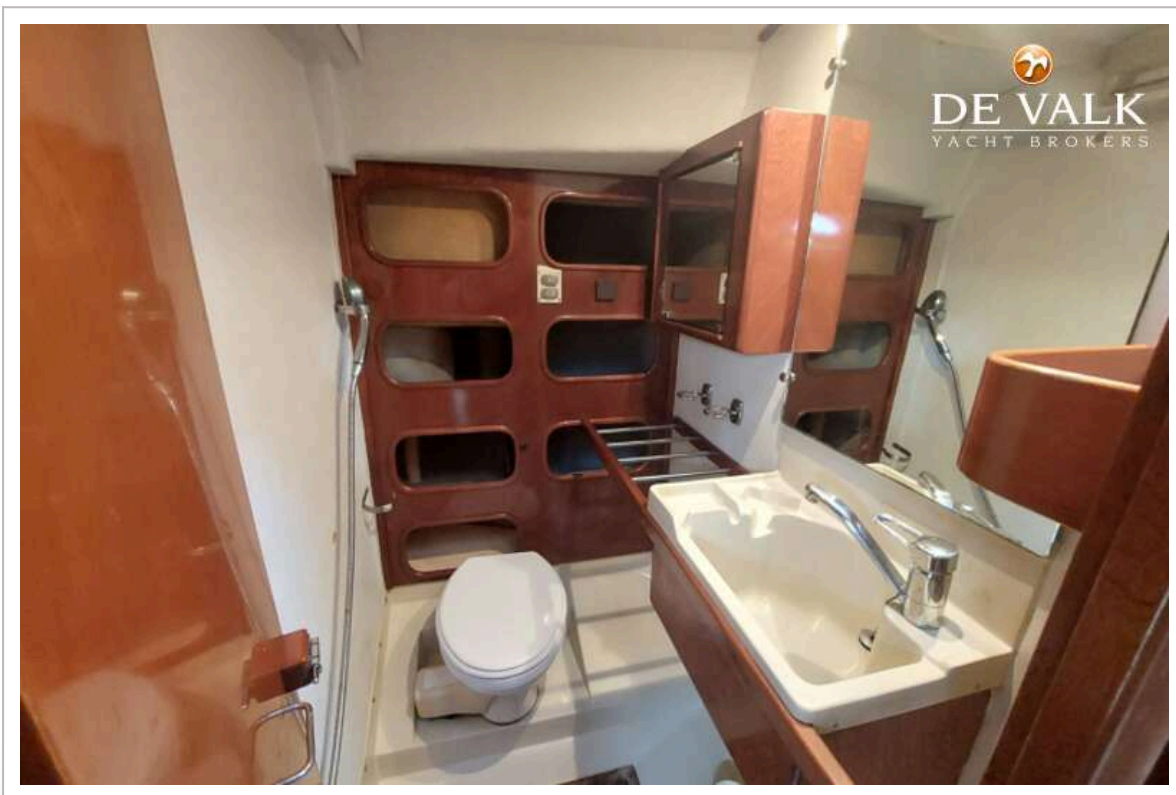
# AMEL SUPER MARAMU 2000



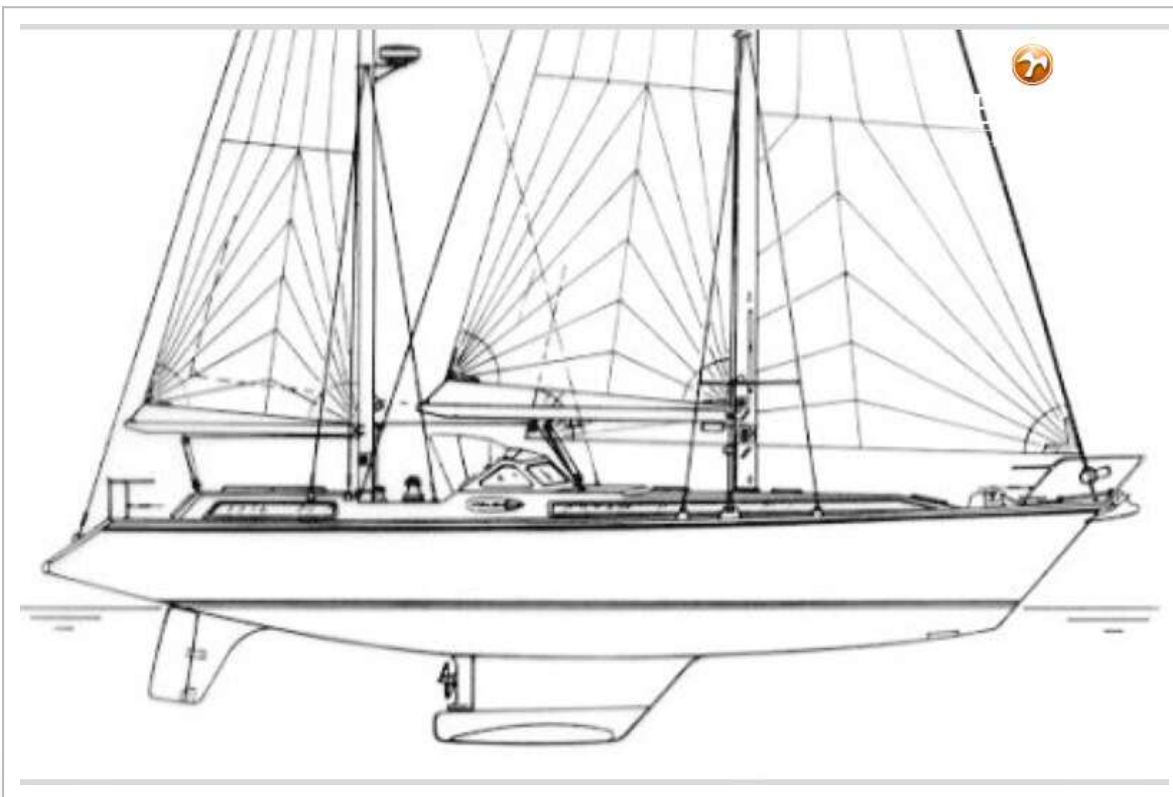
# AMEL SUPER MARAMU 2000



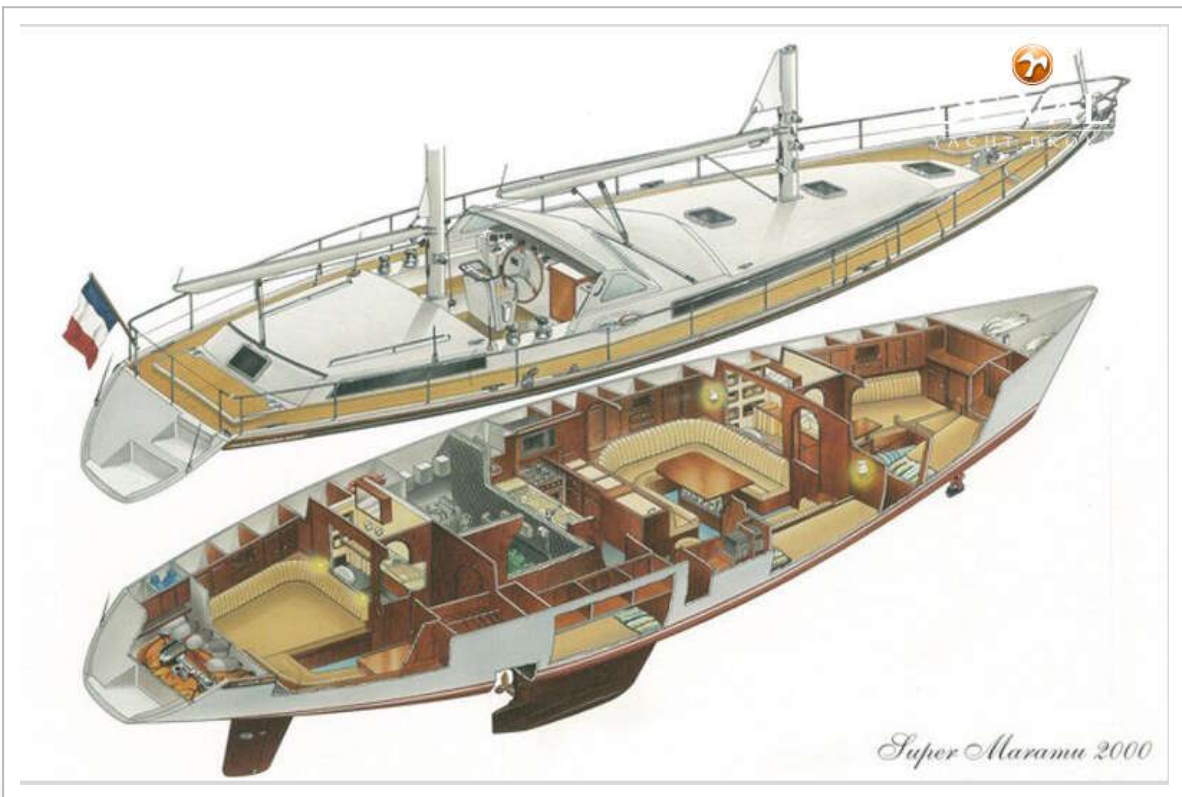
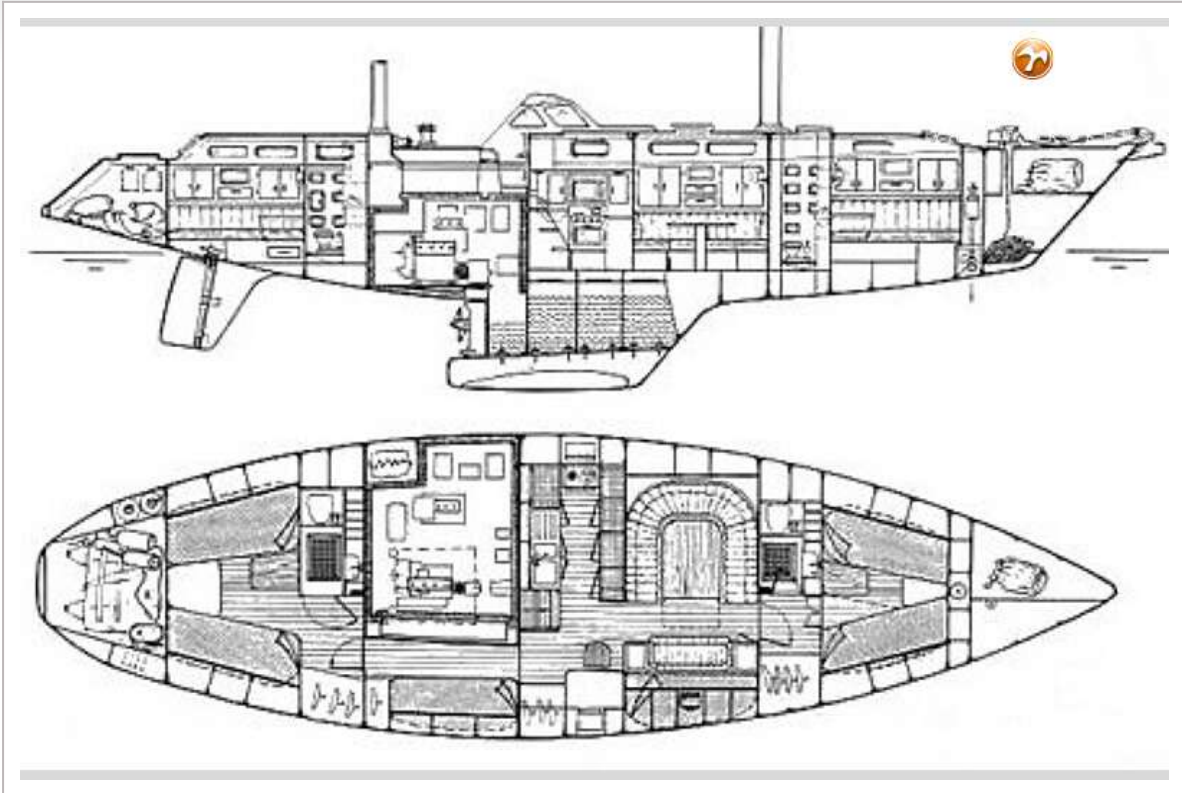
# AMEL SUPER MARAMU 2000



# AMEL SUPER MARAMU 2000



# AMEL SUPER MARAMU 2000



# AMEL SUPER MARAMU 2000

