



WAJER OSPREY 37

## VAN DE MAKELAAR

Dit jacht, de Wajer Osprey 37, is ontworpen door Vripack Design. Ze was het eerste jaar eigendom van Wajer Yachts zelf en werd in 2006 verkocht aan de huidige eigenaar. Hij heeft het jacht altijd in een eigen mooie overdekte ligplaats gehouden, waar ze nu nog steeds ligt. Het jacht is altijd onderhouden en geserviced door Wajer Yachts en daarom is ze nog prachtig en super netjes. Dankzij twee krachtige Volvo Penta IPS motoren van 310 pk beschikt dit klassiek moderne jacht over een grote snelheid en uitstekende wendbaarheid, je kunt er zelfs zijwaarts mee varen. Bezichtigen kan per afspraak.

*Ger Bayens*

## SPECIFICATIES

<b>Afmetingen</b>	11.30 x 3.70 x 0.90 (m)	<b>Bouwer</b>	Wajer Yachts
<b>Bouwjaar</b>	2005	<b>Hutten</b>	1
<b>Materiaal</b>	Polyester	<b>Slaapplaatsen</b>	2
<b>Motor(en)</b>	2 x Volvo Penta D6-DP / IPS 400 diesel	<b>Pk/Kw</b>	2 x 310.00 (pk), 228.16 (kw)
<b>Vraagprijs</b>	verkocht (BTW )	<b>Ligplaats</b>	Nederland

## CONTACT

<b>Kantoor</b>	De Valk Thuishaven	<b>Telefoon</b>	+31 35 5829042
<b>Adres</b>	Marinaweg 8 (postal address) 1361 AC Almere NL	<b>E-mail</b>	thuishaven@devalk.nl

## DISCLAIMER

Hoewel er uiterste zorg besteed is aan de correctheid, volledigheid en actualiteit van onze informatie kunnen hieraan geen rechten worden ontleend.



## ALGEMEEN

Model	WAJER OSPREY 37
Type	motorjacht
Lengte (m)	11,30
Lengte waterlijn (m)	11,10
Breedte (m)	3,70
Diepgang (m)	0,90
Doorvaarthoogte (m)	2,25
Bouwjaar	2005
Te waterlating	2006
Gebouwd door	Wajer Yachts
Land	Nederland
Ontwerper	Vripack Naval Architects
Waterverplaatsing (t)	8,5
CE norm	C
Romp materiaal	polyester
Romp kleur	grijs Majestic
Rompvorm	Fast Displacement Hull
Materiaal opbouw	polyester
Stootlijst	roestvast staal
Dek materiaal	polyester
Afwerking dek	teak
Afwerking opbouw	teak
Antifouling (jaar)	2023
Raamlijsten	roestvast staal
Raammateriaal	normaal glas
Dekluik	2
Brandstoftank (liter)	800
Inhoudsmeter (brandstoftank)	ja
Drinkwatertank (liter)	200
Inhoudsmeter (drinkwatertank)	ja



Vuilwatertank (liter)	ja
Vuilwatertank afvoer	dekafzuigpunt + pomp
Stuurwiel	hydraulisch

## ACCOMMODATIE

Hutten	1
Slaapplaatsen	2
Interieur	teak
Vloer	teak
Open kuip	ja
Verwarming	diesel hete lucht Webasto
Airco	airco enkel werkend Webasto
Navigatie ruimte	ja
Ombouwbare kooi	achter in de cockpit
Keuken	ja
Aanrechtblad	corian
Spoelbak	roestvast staal
Kooktoestel	diesel Webasto
Koelkast	een in de keuken en en in de cockpit 2x Isotherm
Warmwatersysteem	220V + motor
Waterdruksysteem	elektrisch
Eigenaarshut	tweepersoonsbed
Lengte bed (m)	2,00 x 1,45
Kledingkast	hangend en legplanken
Badkamer	en suite
Toilet	en suite
Toilet Systeem	elektrisch Tecma
Wasbak	bij het toilet
Douche	ja
Extra info	kluis Isotherm Safe 30e



## MOTOR(EN)

<b>Aantal motoren</b>	2
<b>Merk</b>	Volvo Penta
<b>Type</b>	D6-DP / IPS 400
<b>Pk</b>	310
<b>kW</b>	228.16
<b>Brandstof</b>	diesel
<b>Geïnstalleerd in jaar</b>	2005
<b>Maximale snelheid (kn)</b>	34
<b>Kruissnelheid (kn)</b>	25
<b>Verbruik (ltr/uur)</b>	65
<b>Bereik (nm)</b>	350
<b>Motoruren</b>	1225
<b>Koelsysteem motor</b>	indirecte warmtewisselaar
<b>Aandrijving</b>	IPS
<b>Motorbediening</b>	elektrisch With IPS joystick
<b>Motorbediening</b>	elektrisch Raymarine Gs 165
<b>Keerkoppeling</b>	ja
<b>Type schroef</b>	vast IPS
<b>Elektrische lenspomp</b>	ja
<b>Elektrische installatie</b>	12/230V
<b>Accu's</b>	ja
<b>Startaccu</b>	2x
<b>Lichtaccu</b>	2x
<b>Accu monitor</b>	ja
<b>Acculader/omvormer</b>	Victron Multi Plus 24/3000/70
<b>Diodebrug</b>	ja
<b>Walstroom</b>	met kabel
<b>Trimkleppen</b>	Zipwake
<b>Extra info</b>	Senco Compressor AC 12810



## NAVIGATIE

Electrisch kompas	Raymarine Gs 165
Multi control display	Raymarine Gs 165
Dieptemeter/log	Raymarine Gs 165
Plotter/GPS	Raymarine Gs 165
Navigatieverlichting	ja
Zoeklicht	ja

## UITRUSTING

Vaste ramen	ja
Buiskap	ja
Kuipent	ja
Bimini	ja
Zonnetent	ja
Raamkleden	ja
Kuipkussens	ja
Kuiptafel	ja
Kuipstoelen	3x
Zwemplatform	ja
Zwemtrap	roestvast staal
Dekdouche	ja
Anker	Bruce
Ankerketting	roestvast staal
Ankerlier	elektrisch
Handgreep (opbouw)	roestvast staal
Ruitenwisser	3x
Hoorn	elektrisch
Stootkussens	ja
Landvasten	ja
Radio	JVC
Kuipspeakers	ja



Speakers in salon	ja
Brandblusser	1x



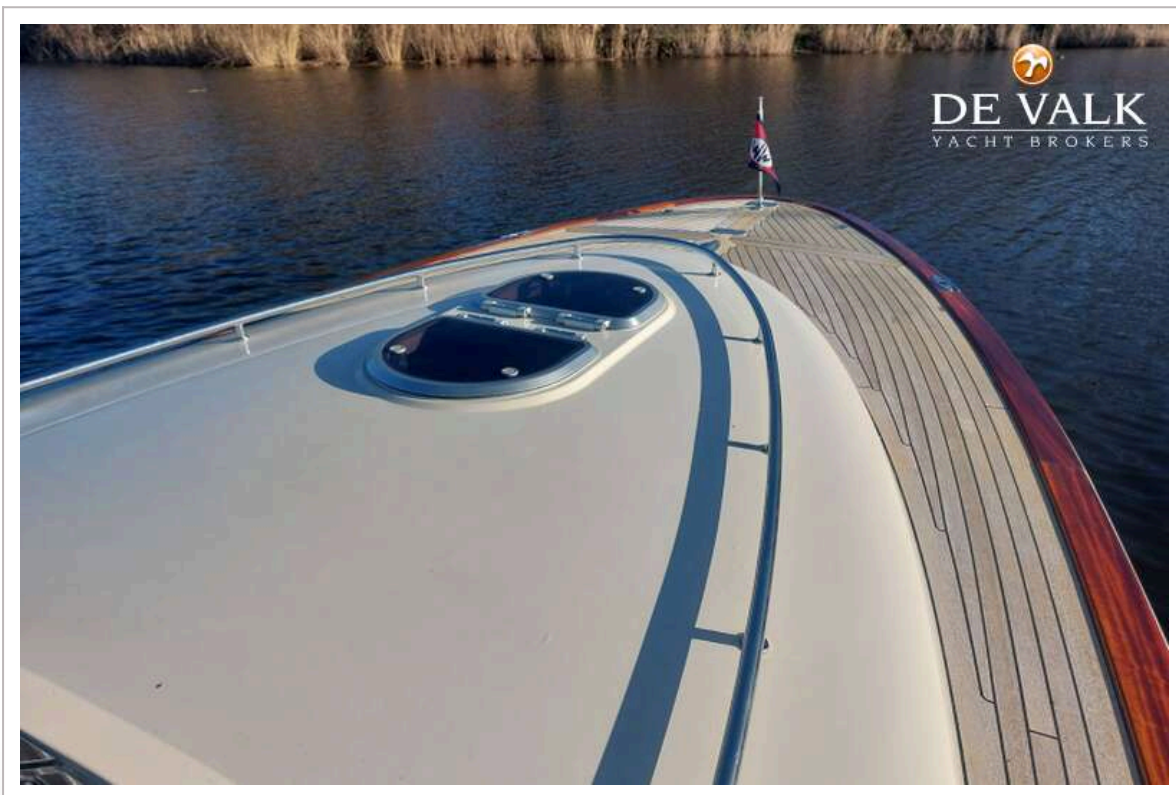
# WAJER OSPREY 37



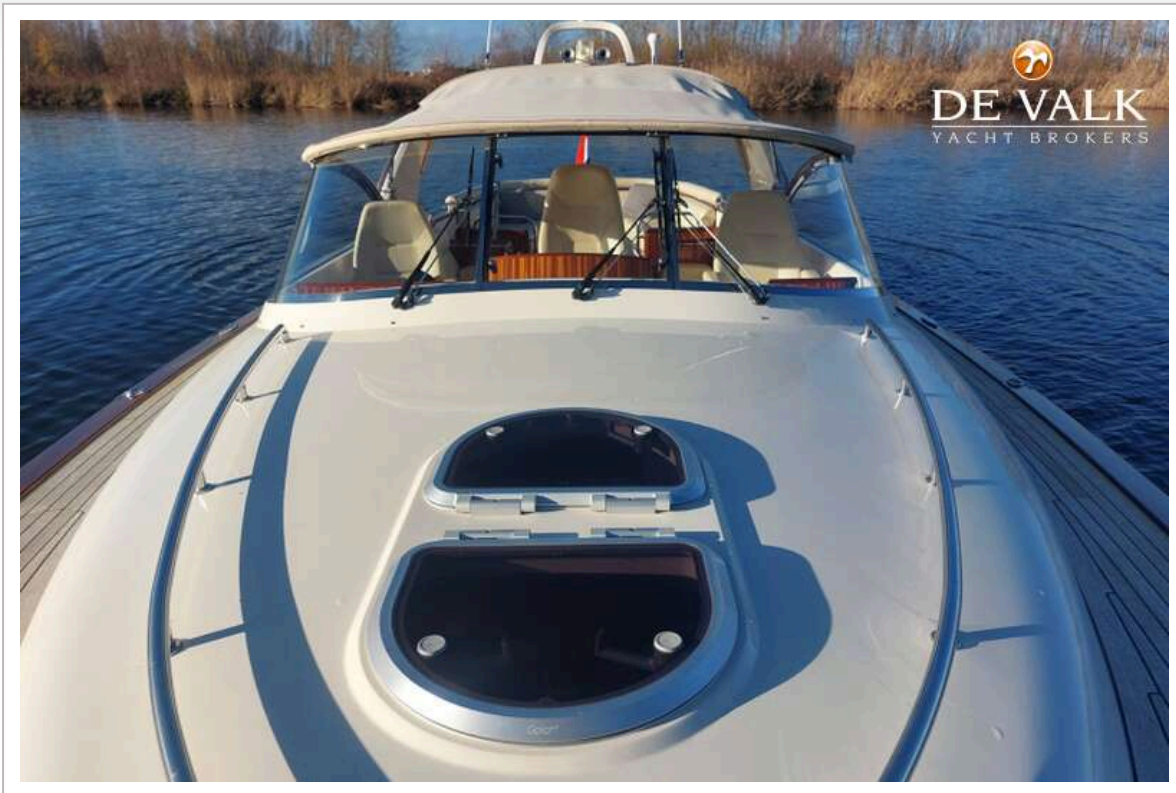
# WAJER OSPREY 37



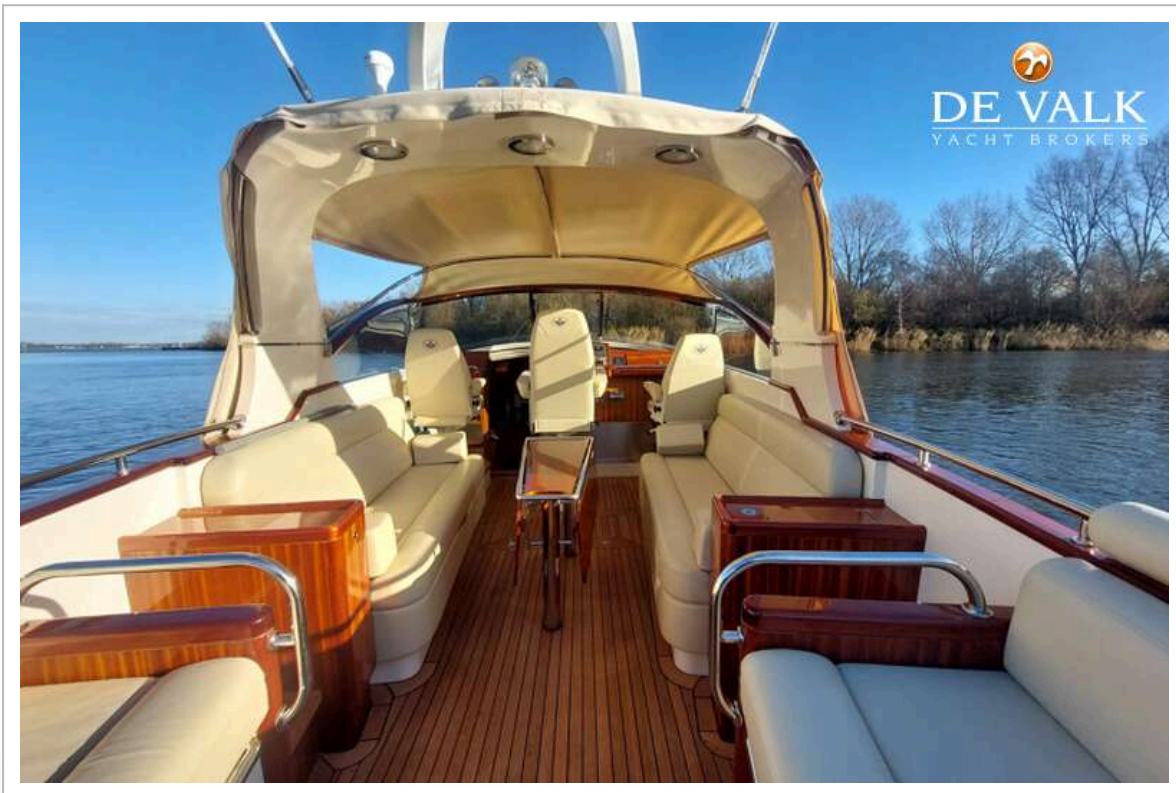
# WAJER OSPREY 37



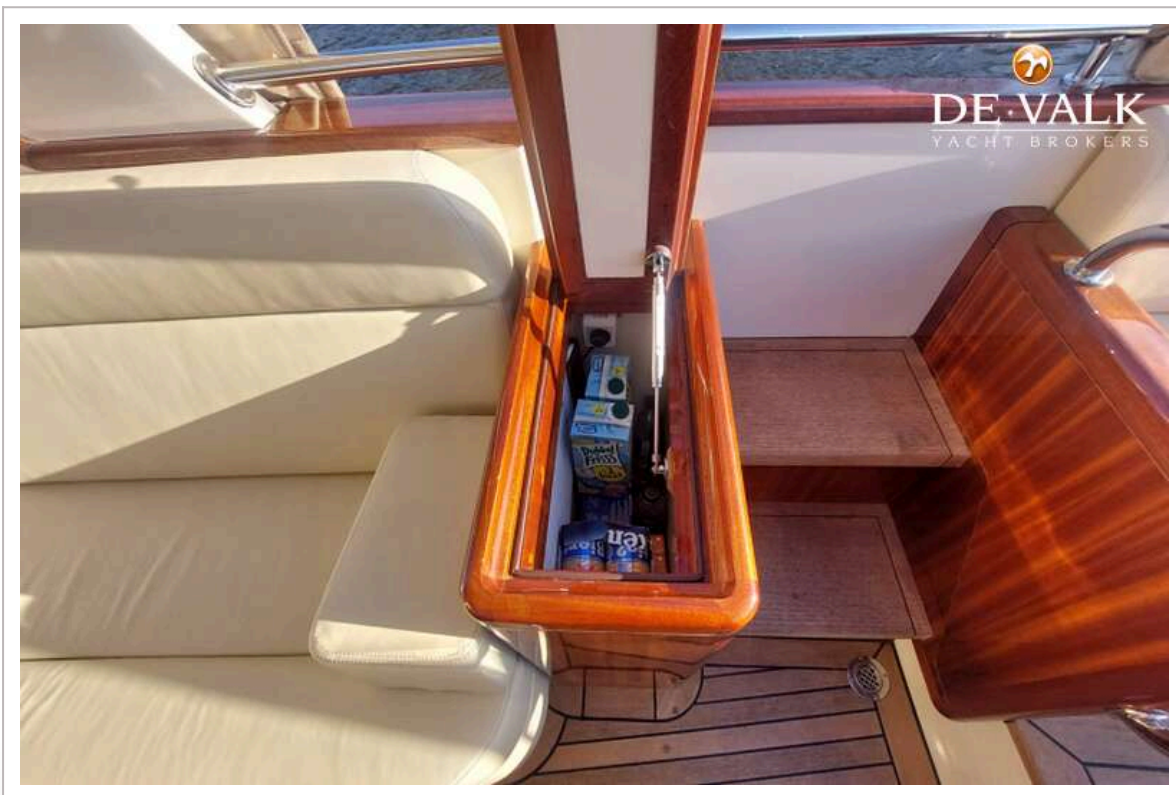
# WAJER OSPREY 37



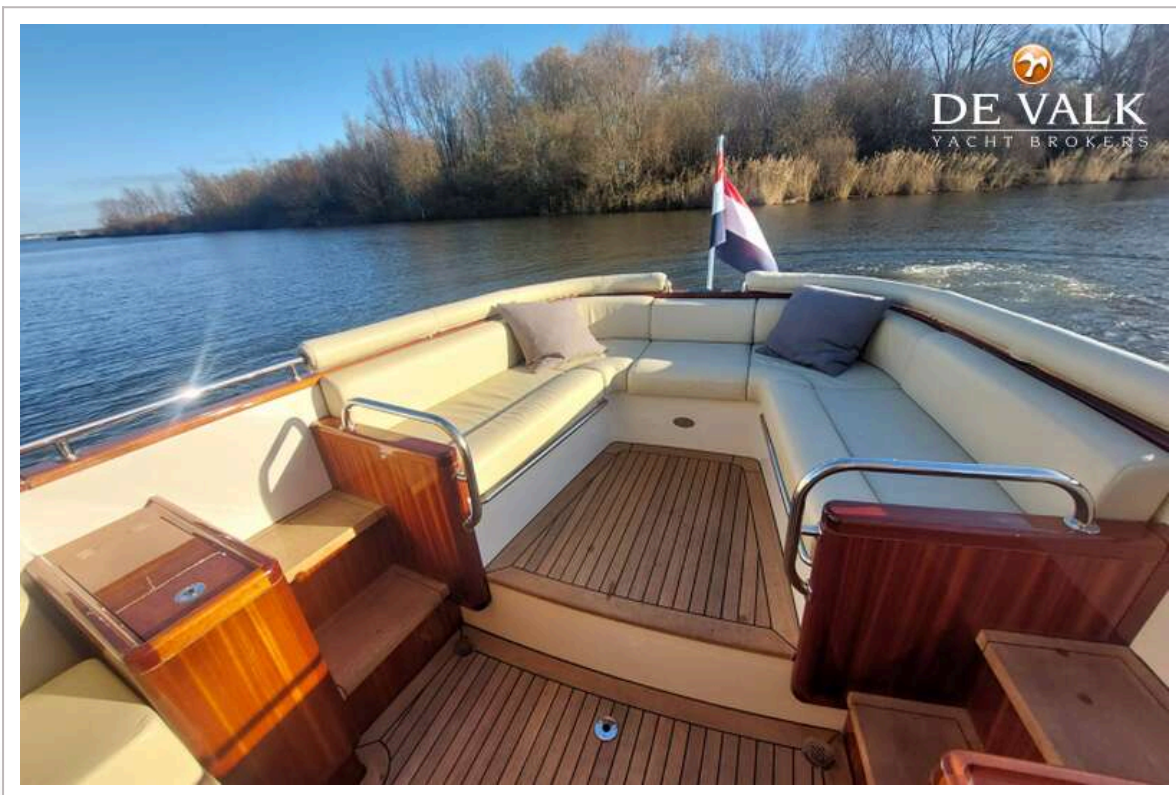
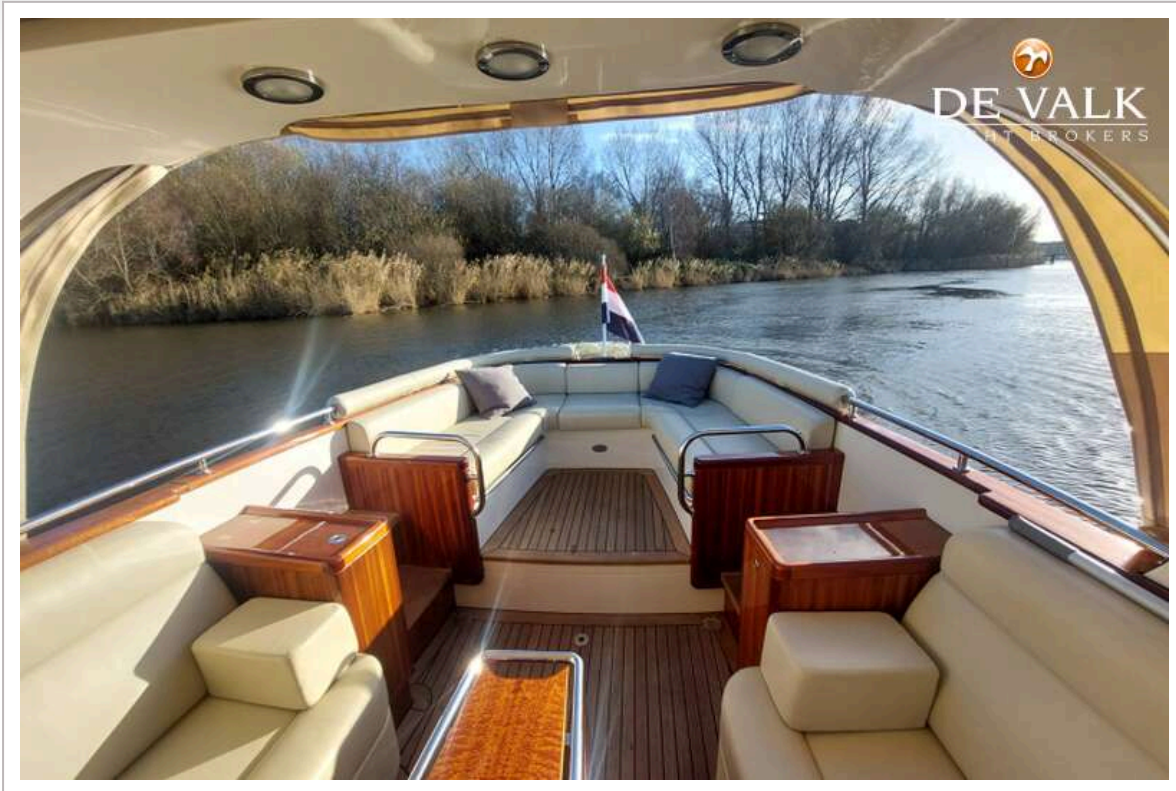
# WAJER OSPREY 37



# WAJER OSPREY 37



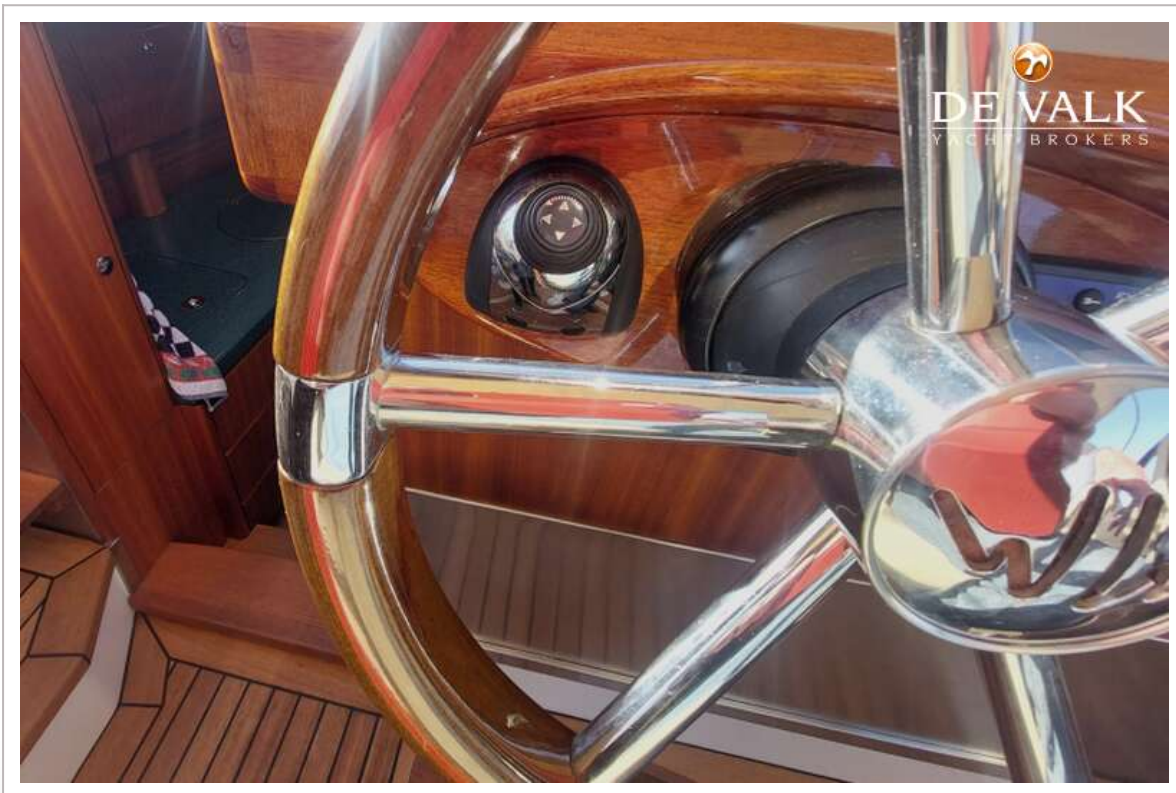
# WAJER OSPREY 37



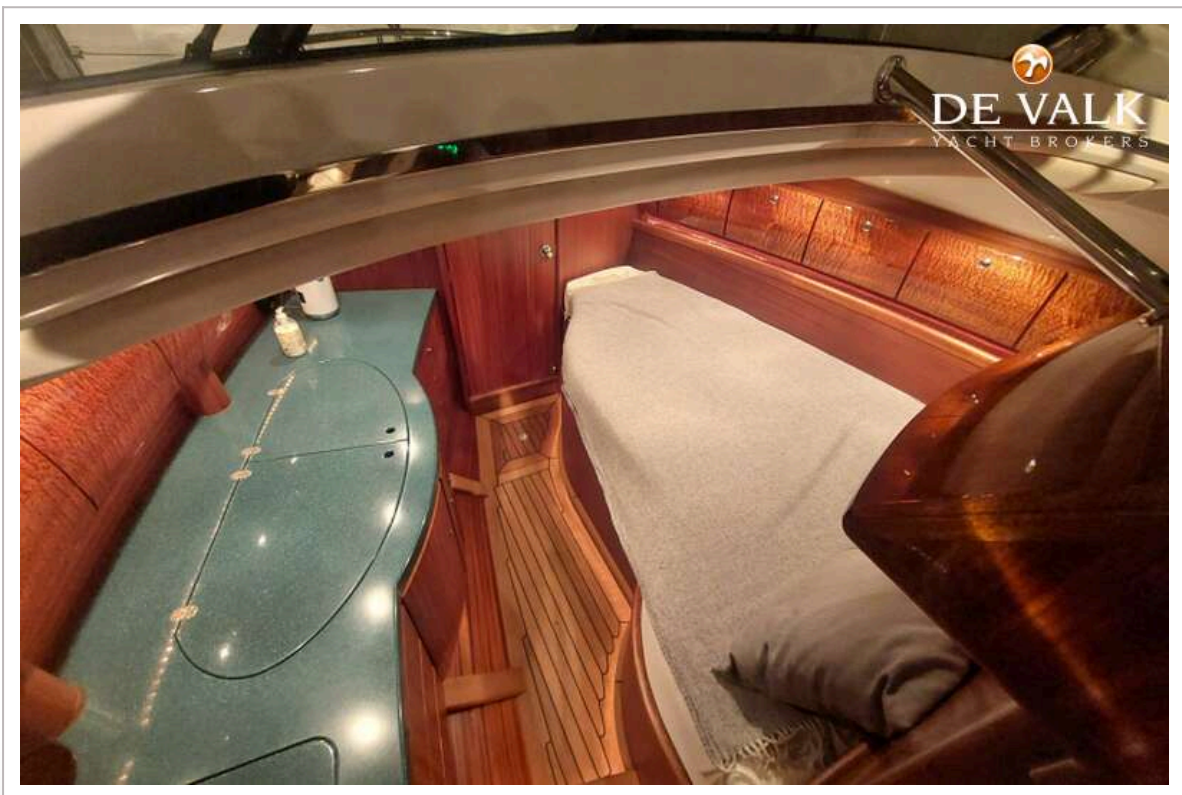
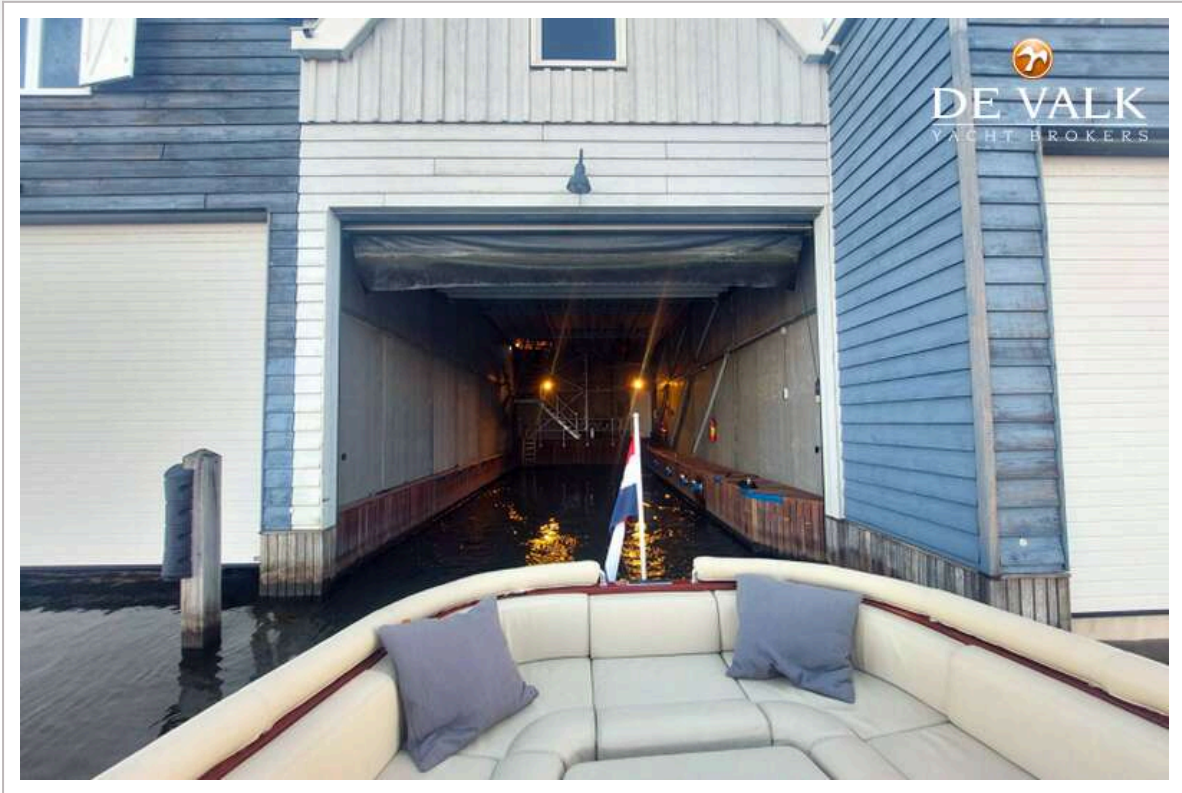
# WAJER OSPREY 37



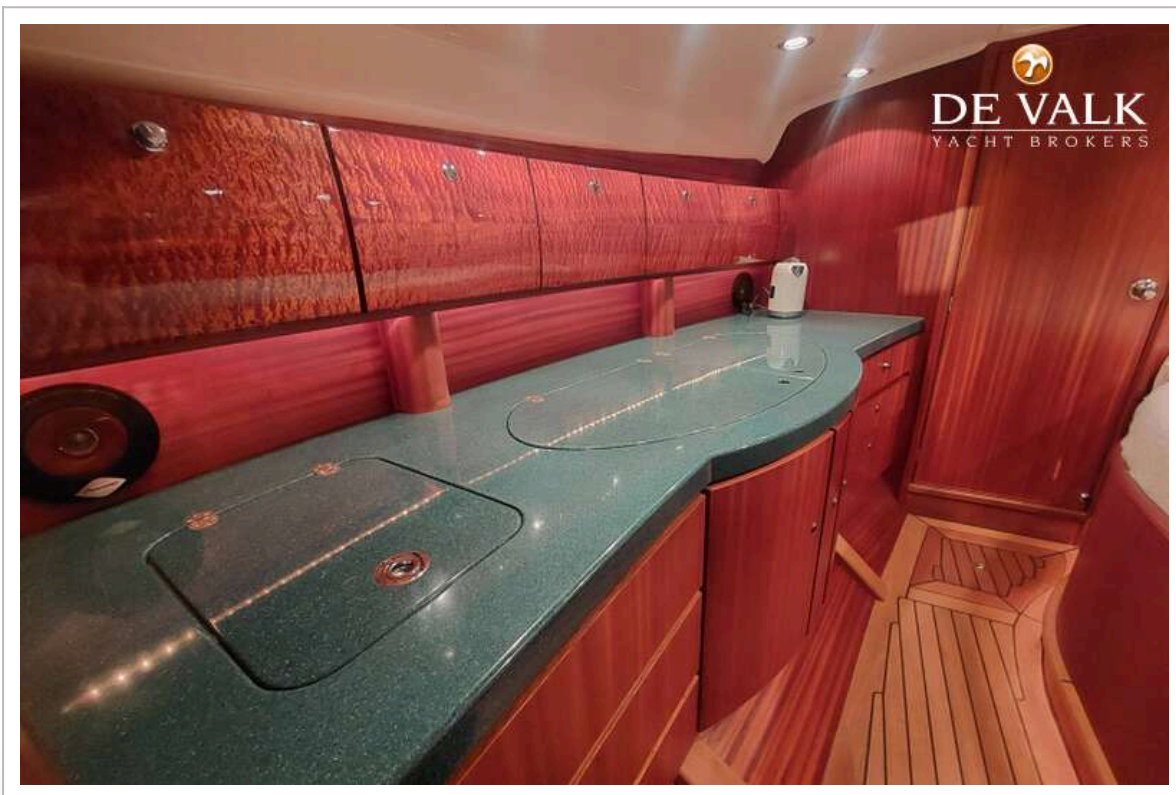
# WAJER OSPREY 37

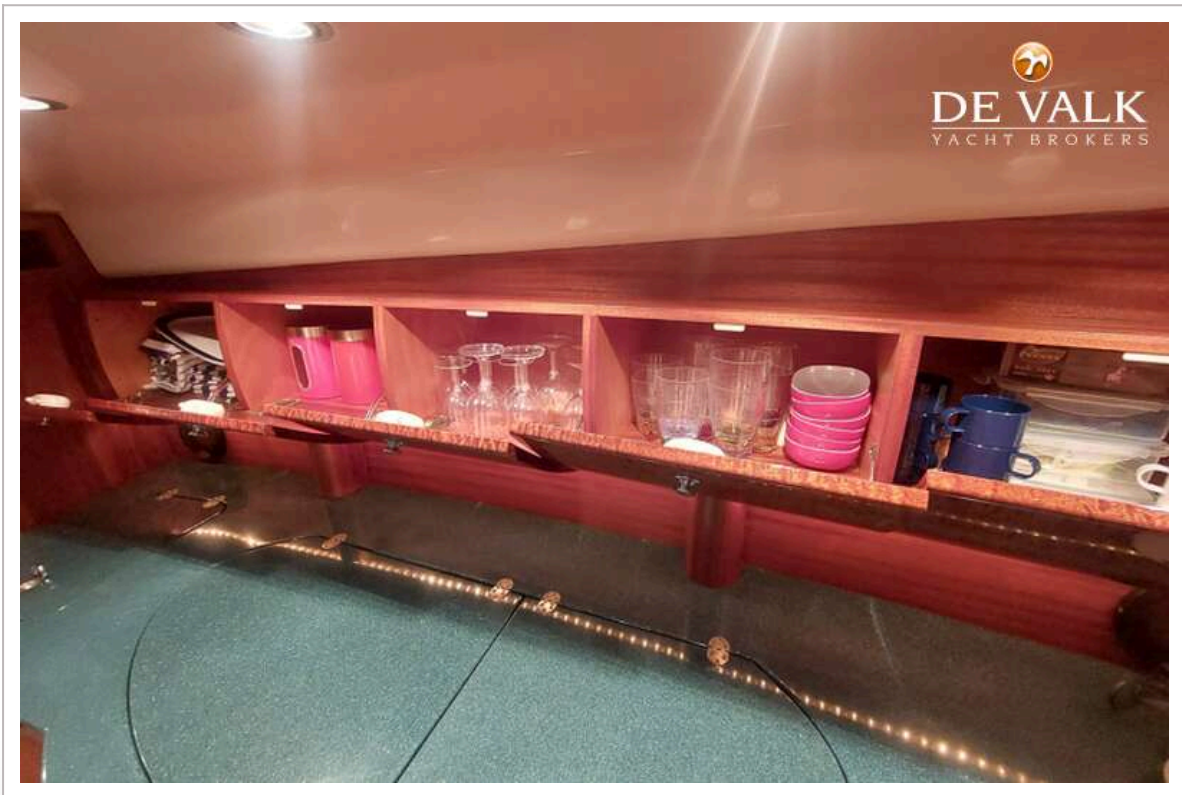


# WAJER OSPREY 37

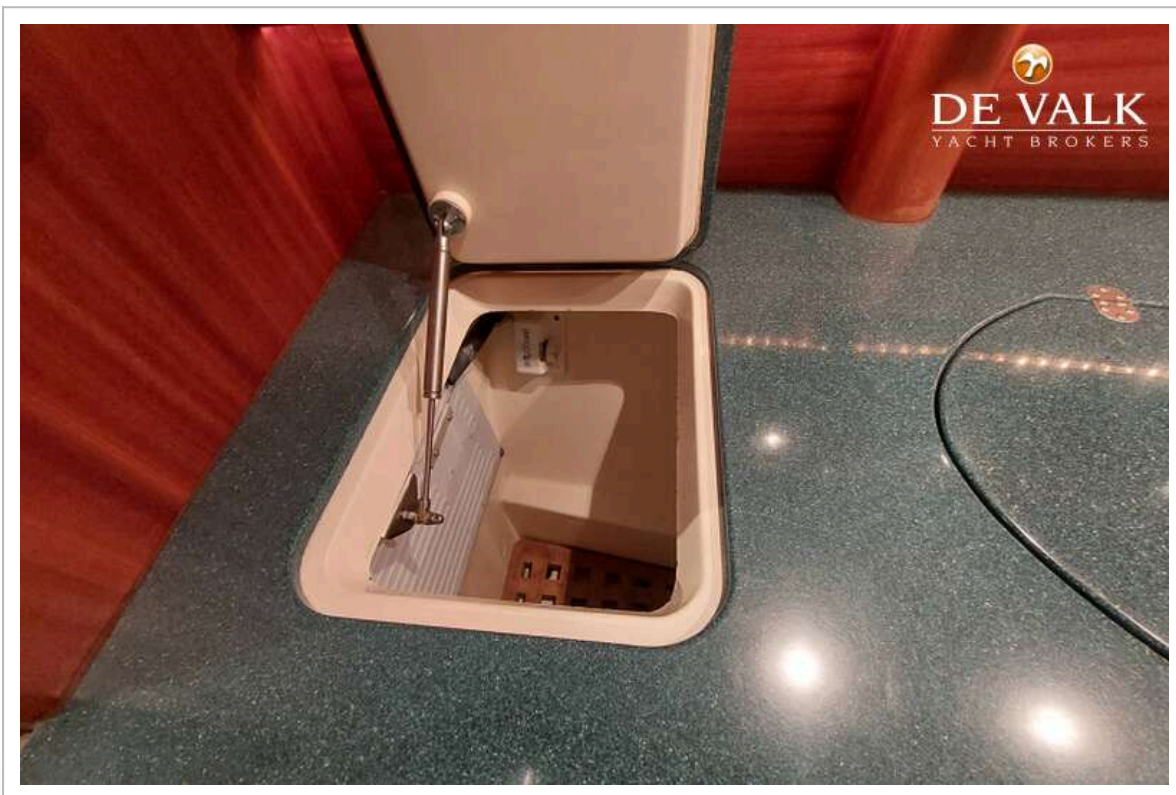


# WAJER OSPREY 37

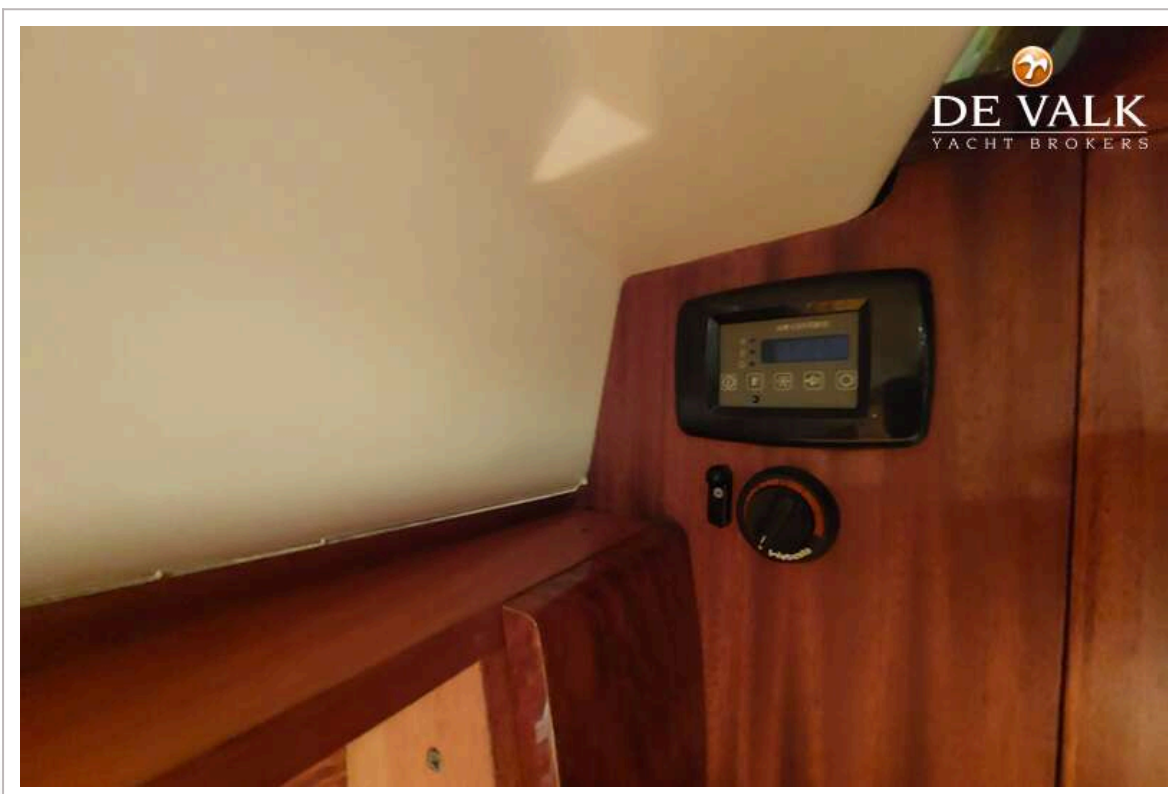
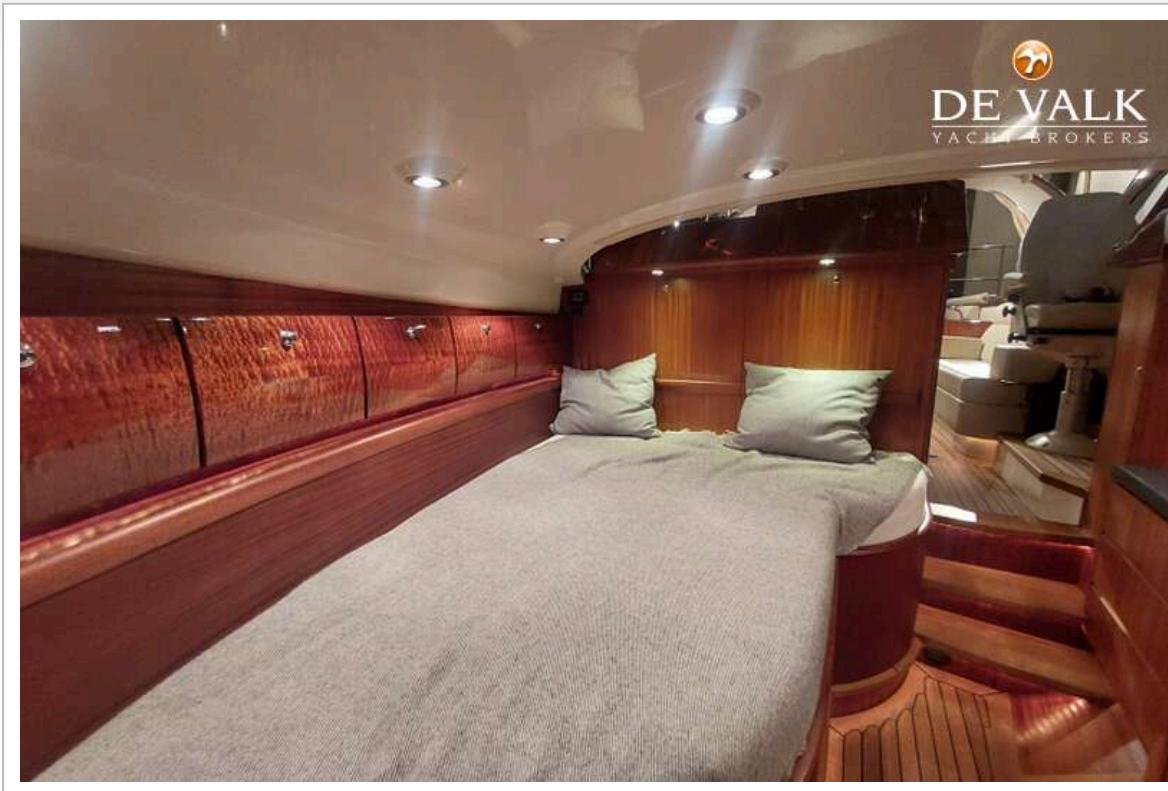




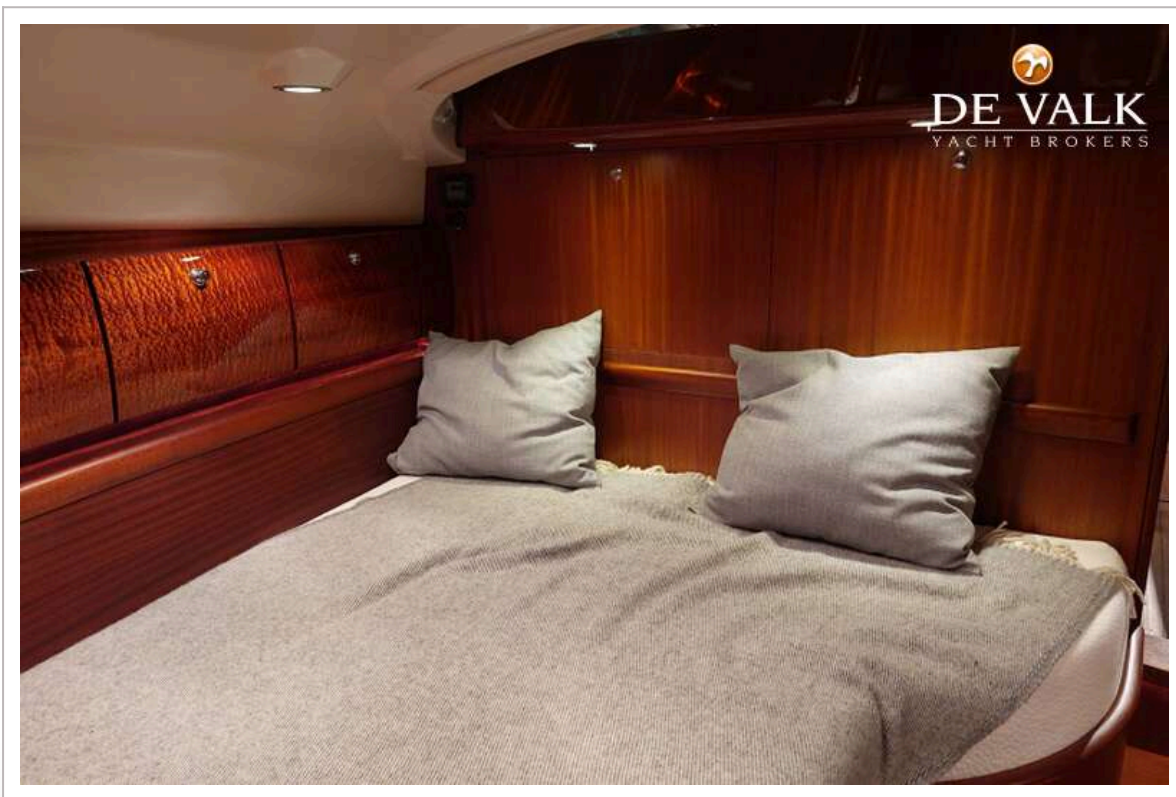
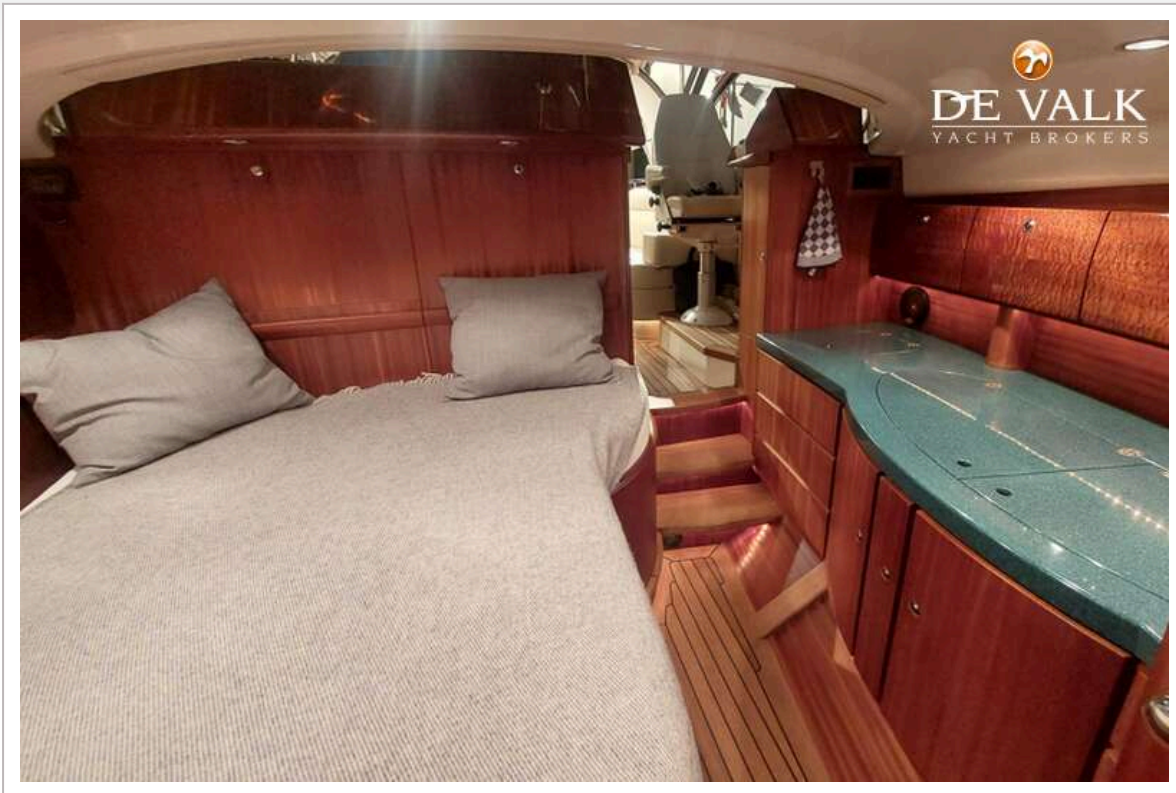
# WAJER OSPREY 37

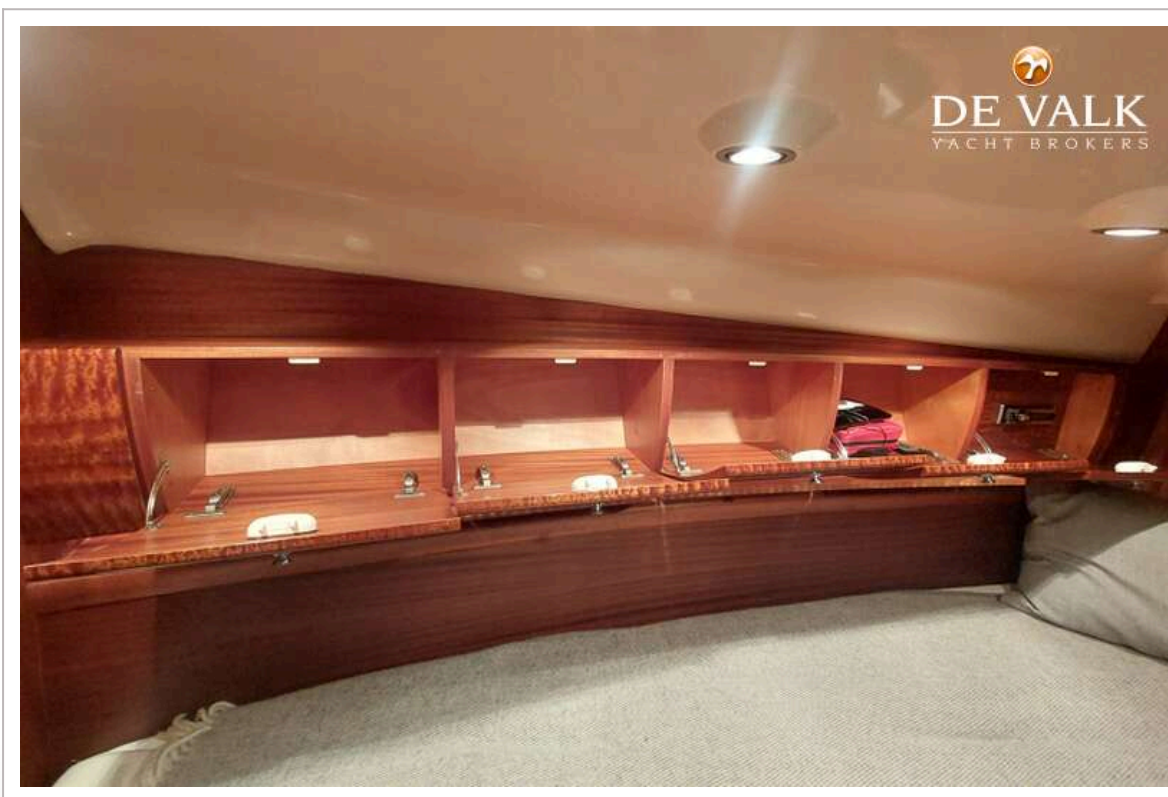
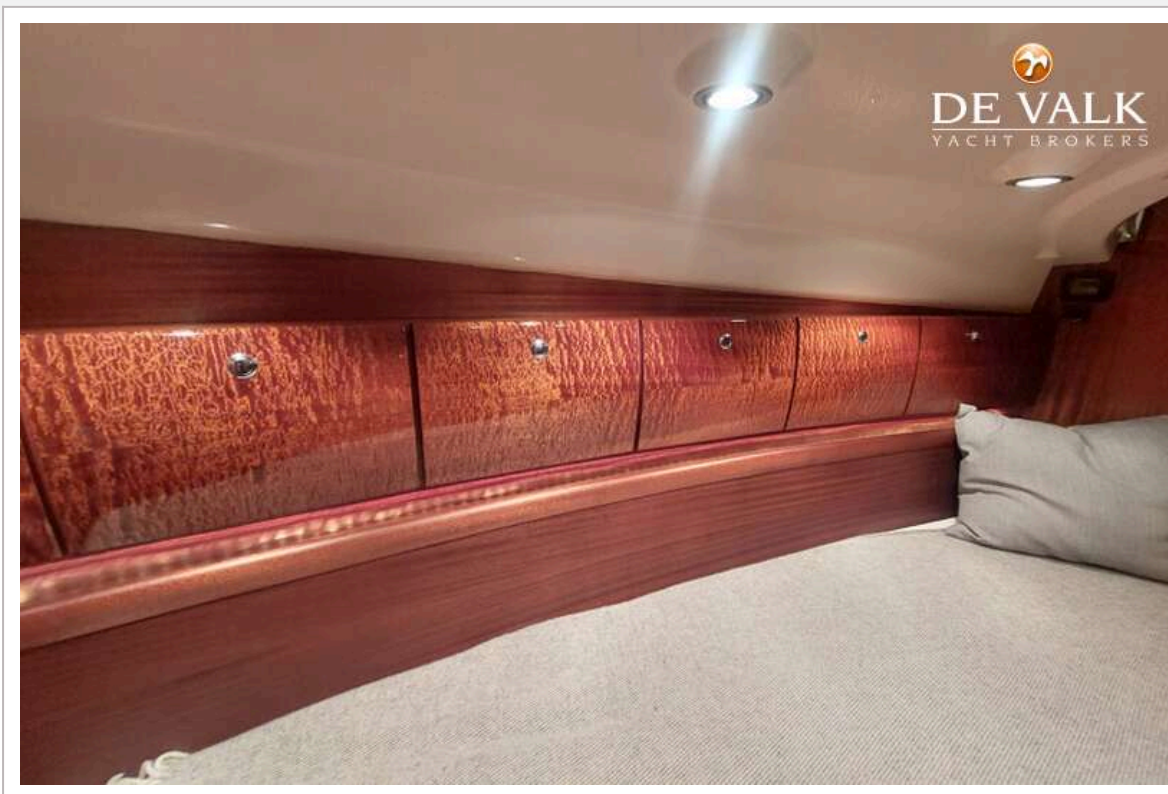


# WAJER OSPREY 37



# WAJER OSPREY 37







# WAJER OSPREY 37



