



DE VALK  
YACHT BROKERS

## NEPTUNUS 168 FLYBRIDGE



DE VALK  
YACHT BROKERS

# NEPTUNUS 168 FLYBRIDGE

## VAN DE MAKELAAR

Neptunus 168 "Marsolie" is gebouwd in 1993 bij de Neptunus Shipyard in Aalst, Nederland en is ontworpen door Cor de Rover. Ruim interieur met drie hutten, eigenaarshut met badkamer ensuite en twee gastenhutten midscheeps, ook met een gedeelde badkamer ensuite. Deze Neptunus 168 is uitgerust met twee betrouwbare MAN dieselmotoren, boegschroef en een Geko Marine generator. Bent u opzoek naar een ruim flybridge motorjacht? Te bezichtigen op afspraak.

*Jochem Heijermans*

## SPECIFICATIES

<b>Afmetingen</b>	18.82 x 5.08 x 1.40 (m)	<b>Bouwer</b>	Neptunus Shipyard BV
<b>Bouwjaar</b>	1990	<b>Hutten</b>	3
<b>Materiaal</b>	Polyester	<b>Slaapplaatsen</b>	6
<b>Motor(en)</b>	2 x MAN D2842LE diesel	<b>Pk/Kw</b>	2 x 760.00 (pk), 559.36 (kw)
<b>Vraagprijs</b>	verkocht (BTW )	<b>Ligplaats</b>	elders / niet bij verkoopkantoor

## CONTACT

<b>Kantoor</b>	De Valk Belgium	<b>Telefoon</b>	+32 586 80 218
<b>Adres</b>	1401 PT Nieuwpoort BE	<b>E-mail</b>	belgium@devalk.nl

## DISCLAIMER

Hoewel er uiterste zorg besteed is aan de correctheid, volledigheid en actualiteit van onze informatie kunnen hieraan geen rechten worden ontleend.



# NEPTUNUS 168 FLYBRIDGE

## ALGEMEEN

<b>Model</b>	NEPTUNUS 168 FLYBRIDGE
<b>Type</b>	motorjacht
<b>Lengte (m)</b>	18,82
<b>Lengte waterlijn (m)</b>	16,80
<b>Breedte (m)</b>	5,08
<b>Diepgang (m)</b>	1,40
<b>Stahoogte (m)</b>	2,00
<b>Bouwjaar</b>	1990
<b>Gebouwd door</b>	Neptunus Shipyard BV
<b>Land</b>	Nederland
<b>Waterverplaatsing (t)</b>	22
<b>Romp materiaal</b>	polyester
<b>Romp kleur</b>	gebroken wit
<b>Rompvorm</b>	deep-V
<b>Materiaal opbouw</b>	polyester
<b>Stootlijst</b>	aluminium
<b>Dek materiaal</b>	polyester
<b>Afwerking dek</b>	anti-slip profiel
<b>Afwerking opbouw</b>	anti-slip profiel
<b>Afwerking kuip</b>	anti-slip verf
<b>Antifouling (jaar)</b>	2021
<b>Raamlijsten</b>	aluminium
<b>Raammateriaal</b>	hardglas
<b>Dekluik</b>	2x
<b>Patrijspoorten</b>	aluminium
<b>Flybridge</b>	ja
<b>Radarbeugel</b>	ja
<b>Brandstoftank (liter)</b>	staal Circa 2000
<b>Brandstoftank 2 (liter)</b>	staal Circa 2000
<b>Inhoudsmeter (brandstoftank)</b>	Arrow glass



# NEPTUNUS 168 FLYBRIDGE

Drinkwatertank (liter)	Circa 1000
Inhoudsmeter (drinkwatertank)	ja
Vuilwatertank (liter)	ja
Vuilwatertank afvoer	dekafzuigpunt + pomp
Stuurwiel	hydraulisch
Binnen stuurstand	ja
Stuurwiel op flybridge	hydraulisch

## ACCOMMODATIE

Hutten	3
Slaapplaatsen	6
Bemanningshut	ja
Interieur	teak
Vloer	vloerbedekking
Open kuip	ja
Salon	ja
Stahoogte salon (m)	2
Verwarming	diesel hete lucht Eberspächer N7S
Dinette	ja
Schuifdeur naar kuip	ja
Keuken	ja
Aanrechtblad	kunststof
Spoelbak	polyester
Kooktoestel	gas + electric
Combi magnetron/oven	Siemens
Koelkast	Bosch
Warmwatersysteem	220V + motor
Waterdruksysteem	elektrisch
Eigenaarshut	frans bed
Lengte bed (m)	2.00
Kledingkast	hangend/lades/legplanken



# NEPTUNUS 168 FLYBRIDGE

<b>Badkamer</b>	en suite
<b>Toilet</b>	en suite
<b>Toilet Systeem</b>	elektrisch
<b>Wasbak</b>	in de badkamer
<b>Douche</b>	en suite
<b>Gastenhut 1</b>	stapelbed
<b>Kledingkast</b>	hangend gedeelte en lades
<b>Badkamer</b>	en suite
<b>Toilet</b>	gedeeld
<b>Toilet systeem</b>	elektrisch Needs to be serviced
<b>Wasbak</b>	in de badkamer
<b>Douche</b>	gedeeld
<b>Gastenhut 2</b>	stapelbed
<b>Kleerkast</b>	hangend gedeelte en lades
<b>Badkamer</b>	en suite
<b>Toilet</b>	gedeeld
<b>Toilet systeem</b>	elektrisch
<b>Wasbak</b>	in de badkamer
<b>Douche</b>	gedeeld
<b>Flybridge</b>	ja

## MOTOR(EN)

<b>Aantal motoren</b>	2
<b>Merk</b>	MAN
<b>Type</b>	D2842LE
<b>Pk</b>	760
<b>kW</b>	559.36
<b>Brandstof</b>	diesel
<b>Maximale snelheid (kn)</b>	22
<b>Kruissnelheid (kn)</b>	18
<b>Motoruren</b>	1350



# NEPTUNUS 168 FLYBRIDGE

Koelsysteem motor	indirecte warmtewisselaar
Aandrijving	schroefas
Motorbediening	bowden kabels
Keerkoppeling	hydraulisch
Boegschroef	ja
Uitlaatsysteem	watergekoeld
Type schroef	vast
Smearing schroefas	water
Elektrische lenspomp	ja
Elektrische installatie	24V/220V
Generator	Geko Marine
Accu's	ja
Acculader	Victron Skylla 24V/75Ah
Omvormer	ja
Walstroom	met kabel
Trimkleppen	ja

## NAVIGATIE

Kompas op flybridge	ja
Electrisch kompas	Cetrek
Dieptemeter	VDO
Marifoon	Shipmate
Autopiloot	Cetrek 757 + repeater on flybridge
Roerstand aanwijzer	VDO
Radar	Furuno
Plotter/GPS	Seiwa Oyster C-map
Navigatieverlichting	ja

## UITRUSTING

Raamkleden	ja
Kuipafel	ja



Kuipstoelen	ja
Zwemplatform	ja
Anker	ja
Ankerketting	ja
Ankerlier	elektrisch
Kaapstander	ja
Zeereeling	roestvast staal
Handgreep (opbouw)	roestvast staal
Hekstoel	ja
Preekstoel	ja
Reddingsvlot	container
Ruitenwisser	ja
Raamventilator	ja
Hoorn	Needs to be serviced
Stootkussens	ja
Landvasten	ja
Radio	ja
Speakers in salon	ja
Klok - barometer	ja
Brandblusser	ja

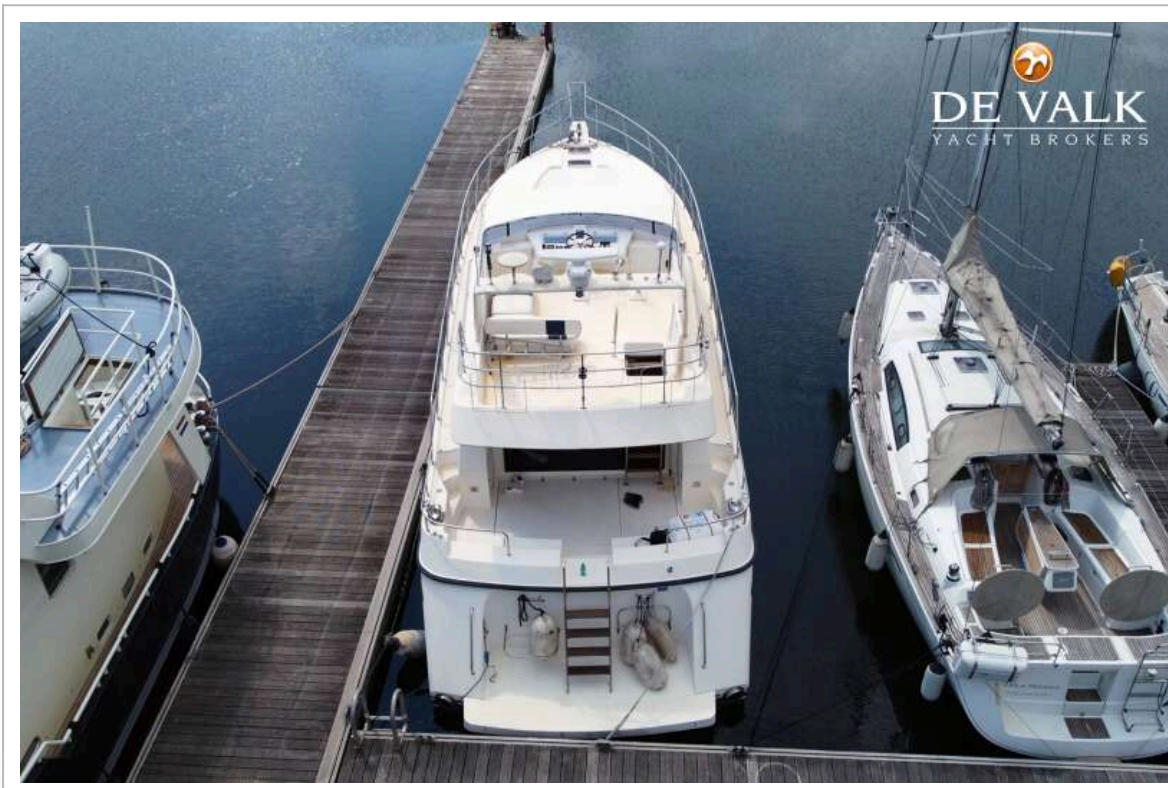


# NEPTUNUS 168 FLYBRIDGE





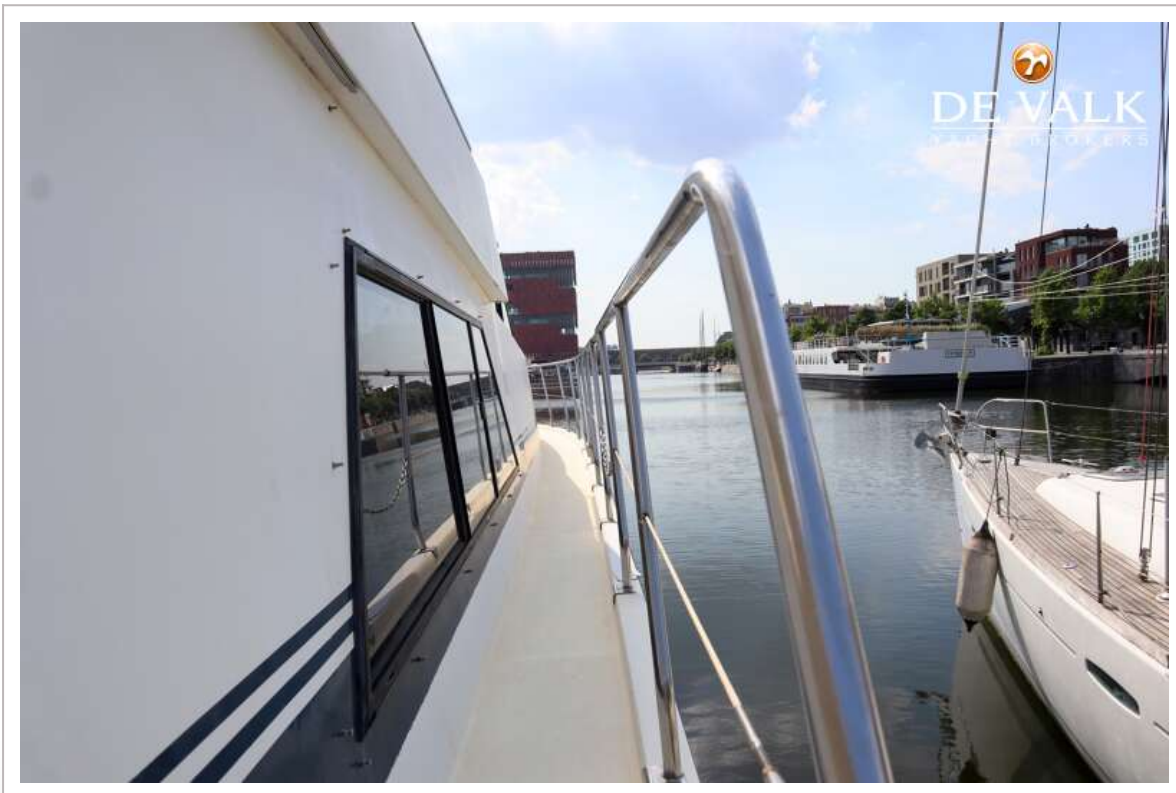
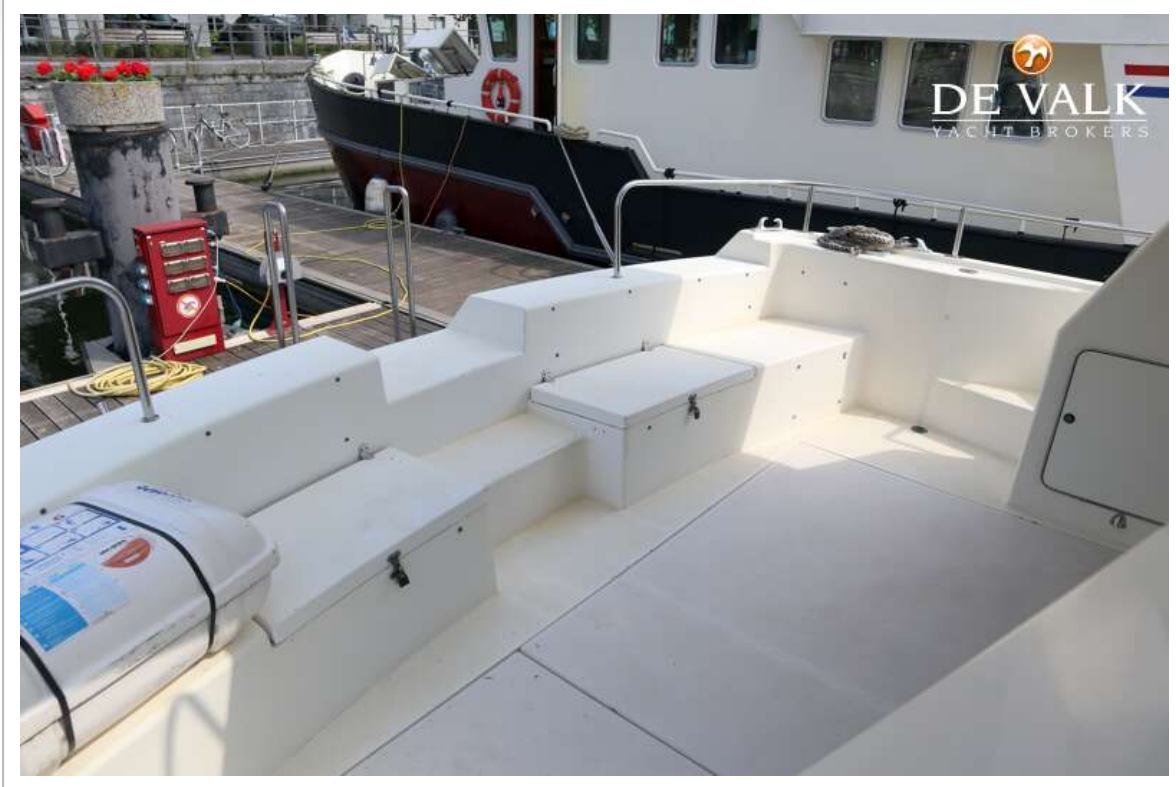
# NEPTUNUS 168 FLYBRIDGE



# NEPTUNUS 168 FLYBRIDGE



# NEPTUNUS 168 FLYBRIDGE



# NEPTUNUS 168 FLYBRIDGE



# NEPTUNUS 168 FLYBRIDGE



# NEPTUNUS 168 FLYBRIDGE



# NEPTUNUS 168 FLYBRIDGE

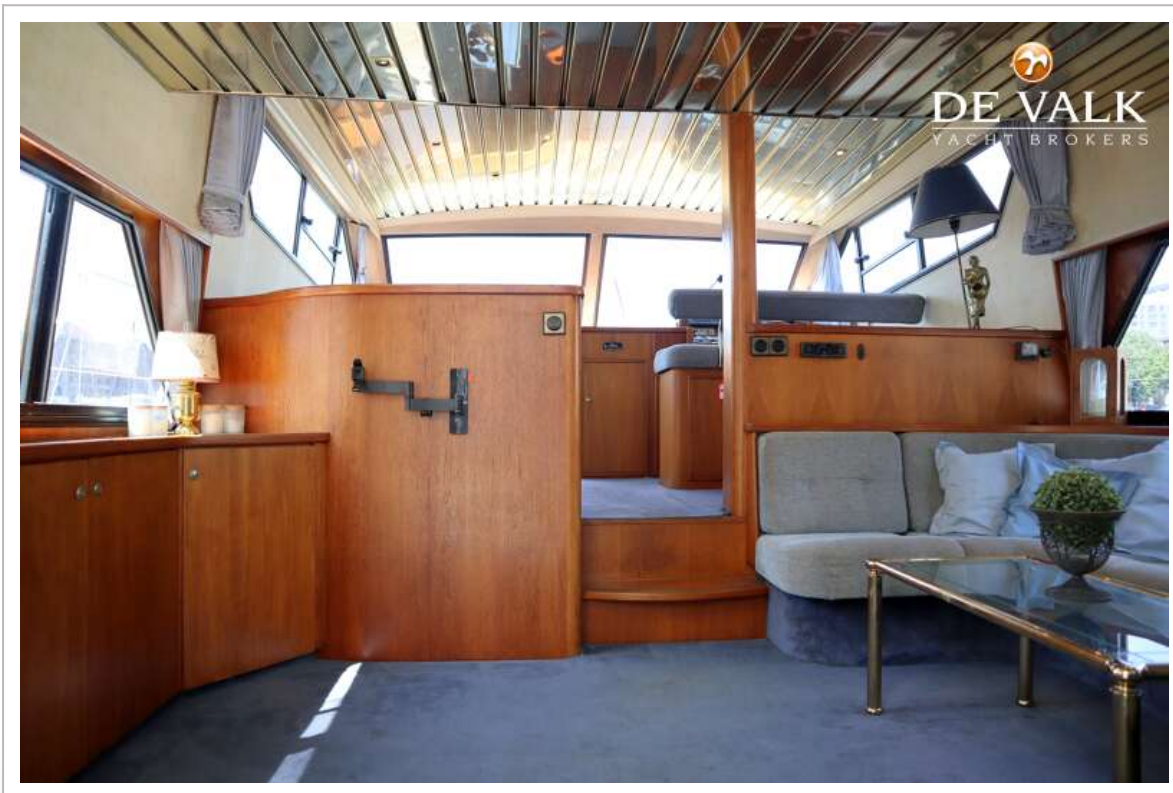


# NEPTUNUS 168 FLYBRIDGE

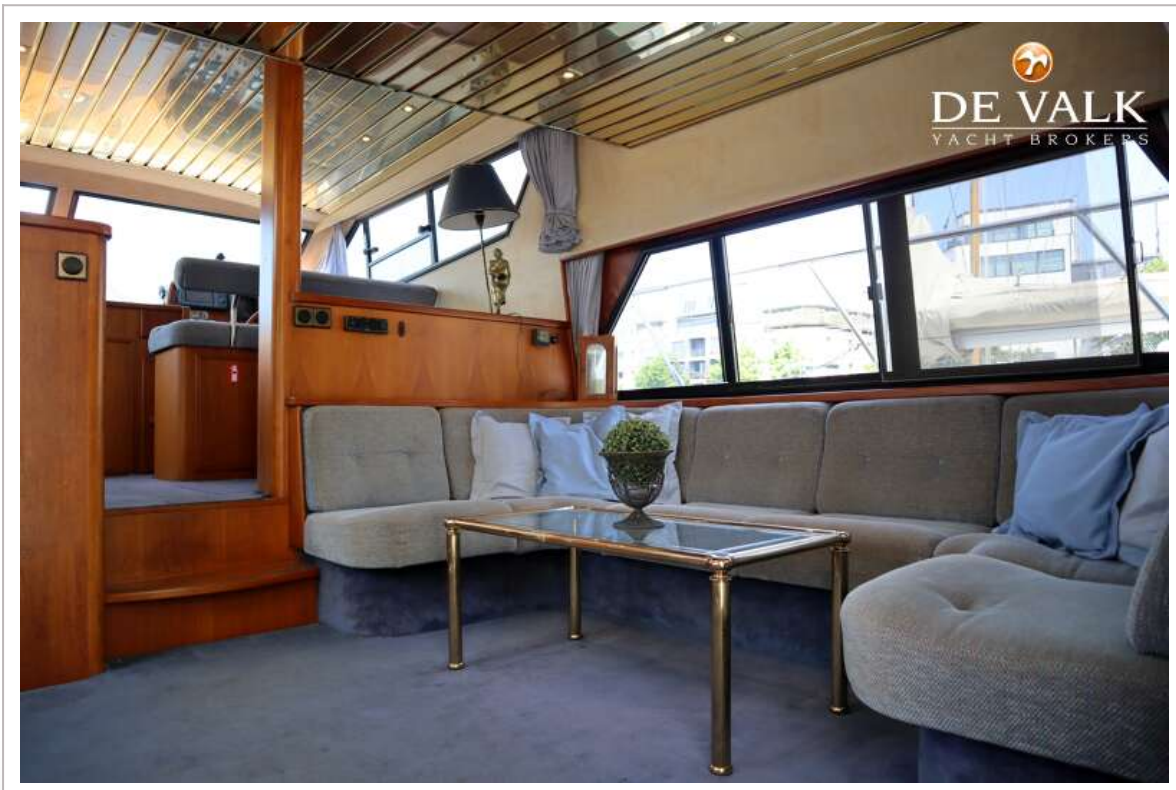




# NEPTUNUS 168 FLYBRIDGE



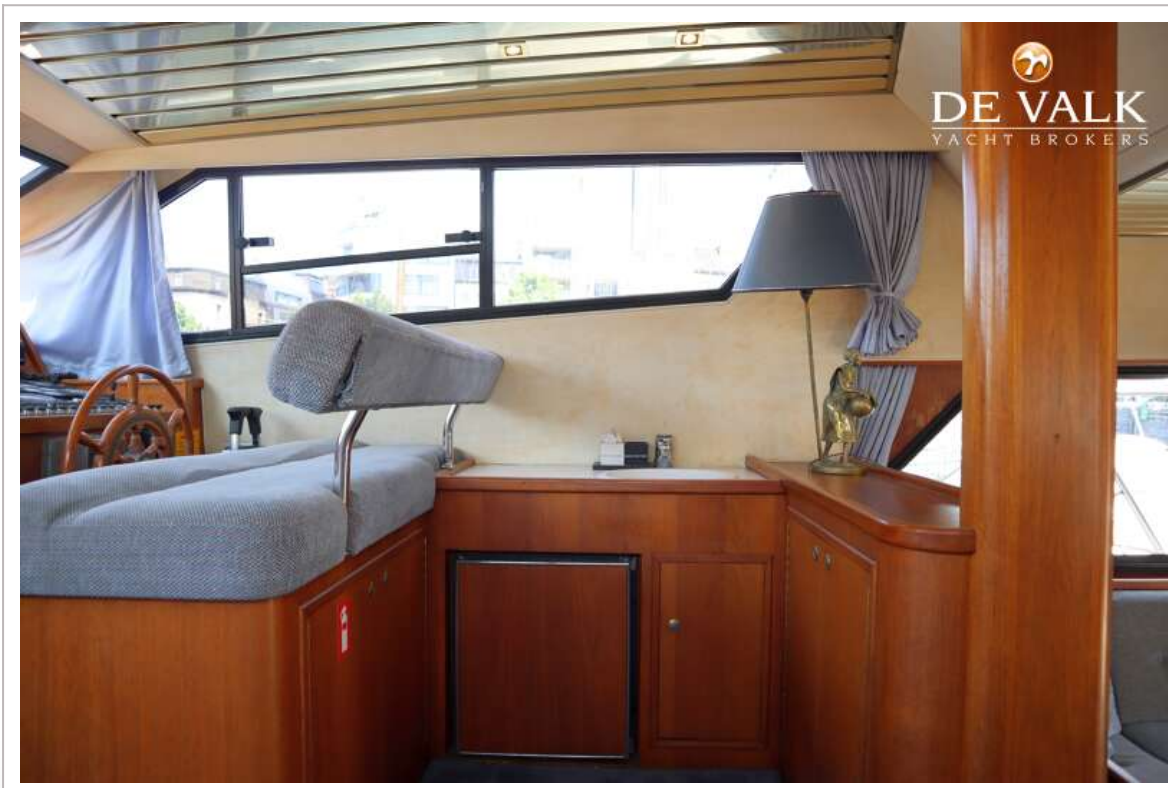
# NEPTUNUS 168 FLYBRIDGE



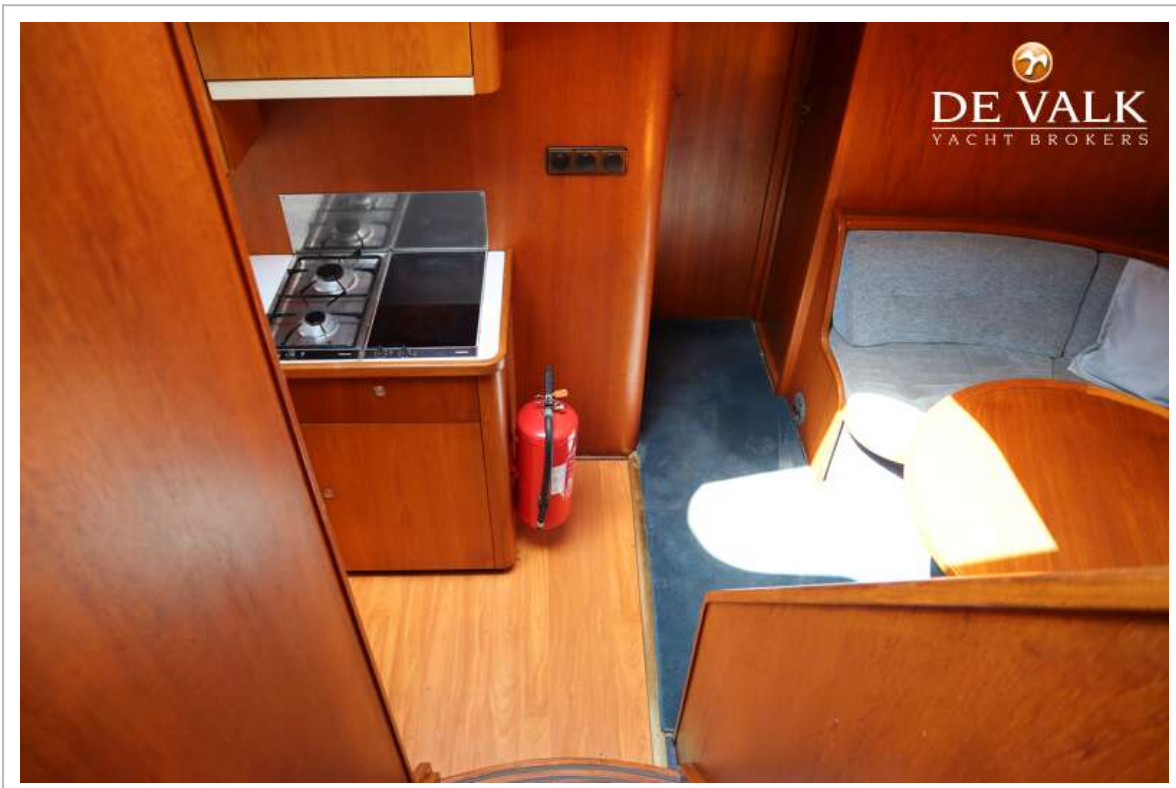
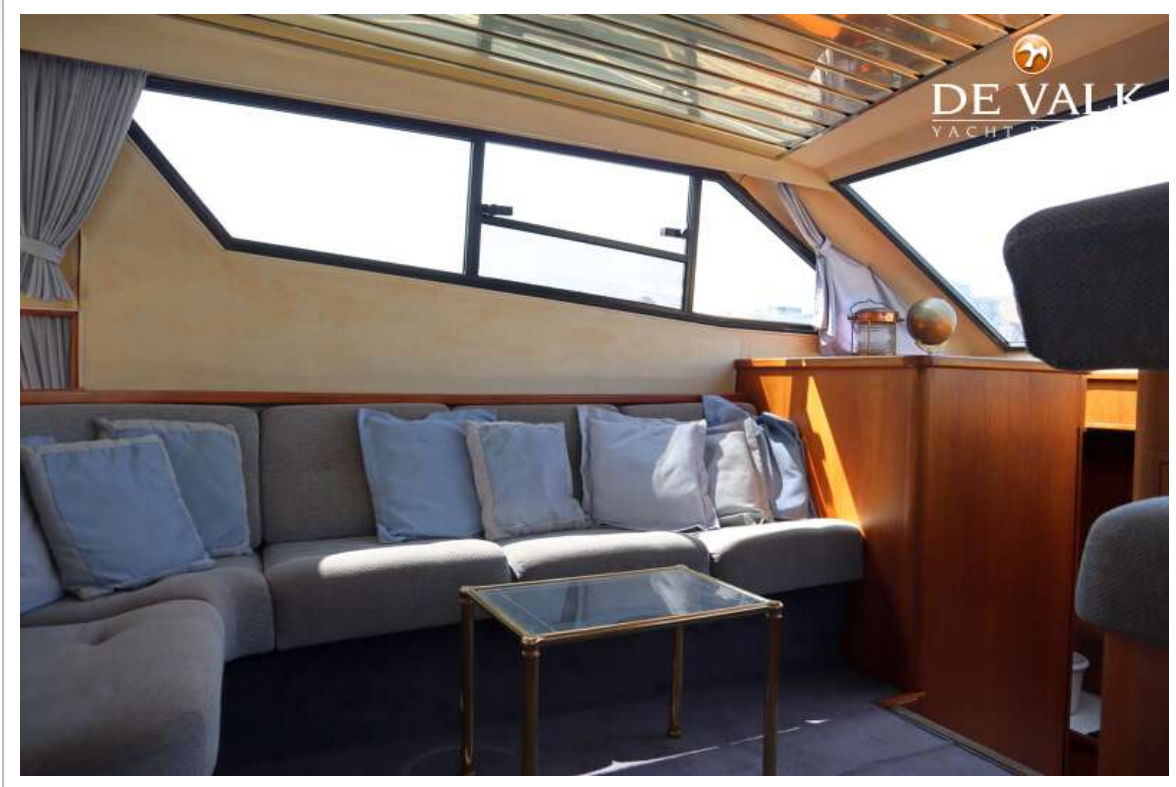
# NEPTUNUS 168 FLYBRIDGE



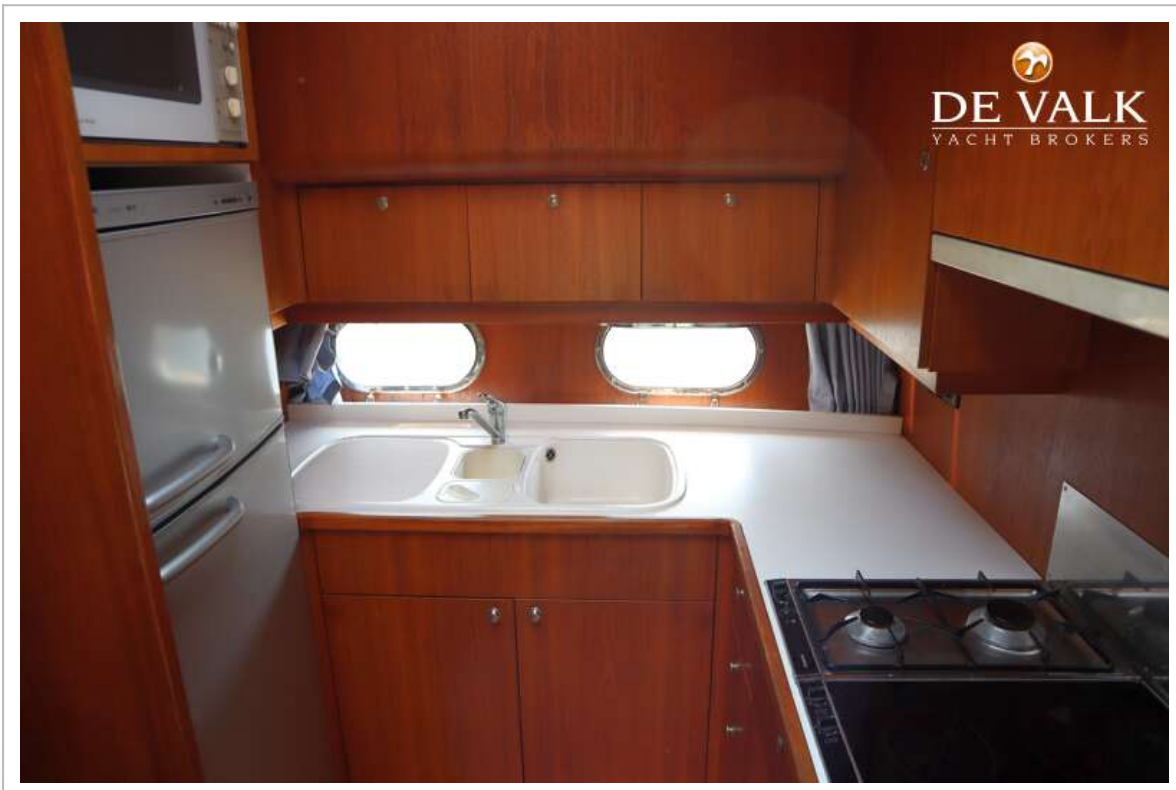
# NEPTUNUS 168 FLYBRIDGE



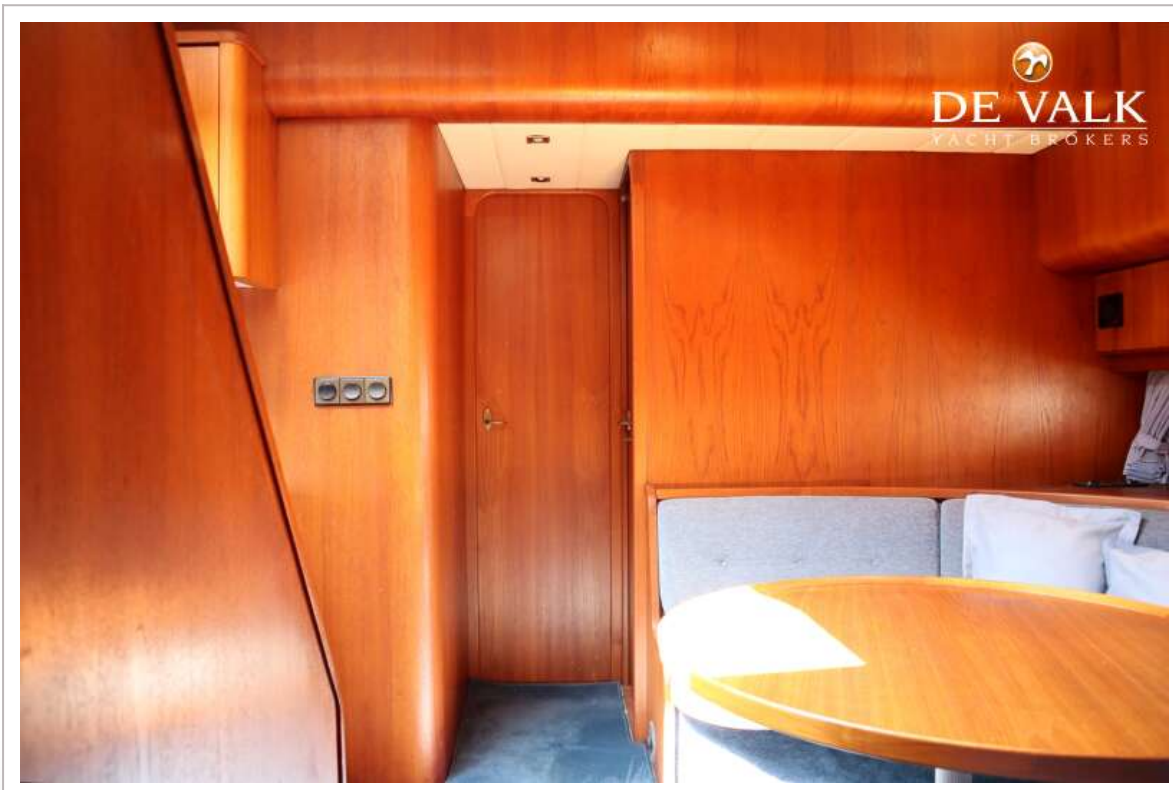
# NEPTUNUS 168 FLYBRIDGE



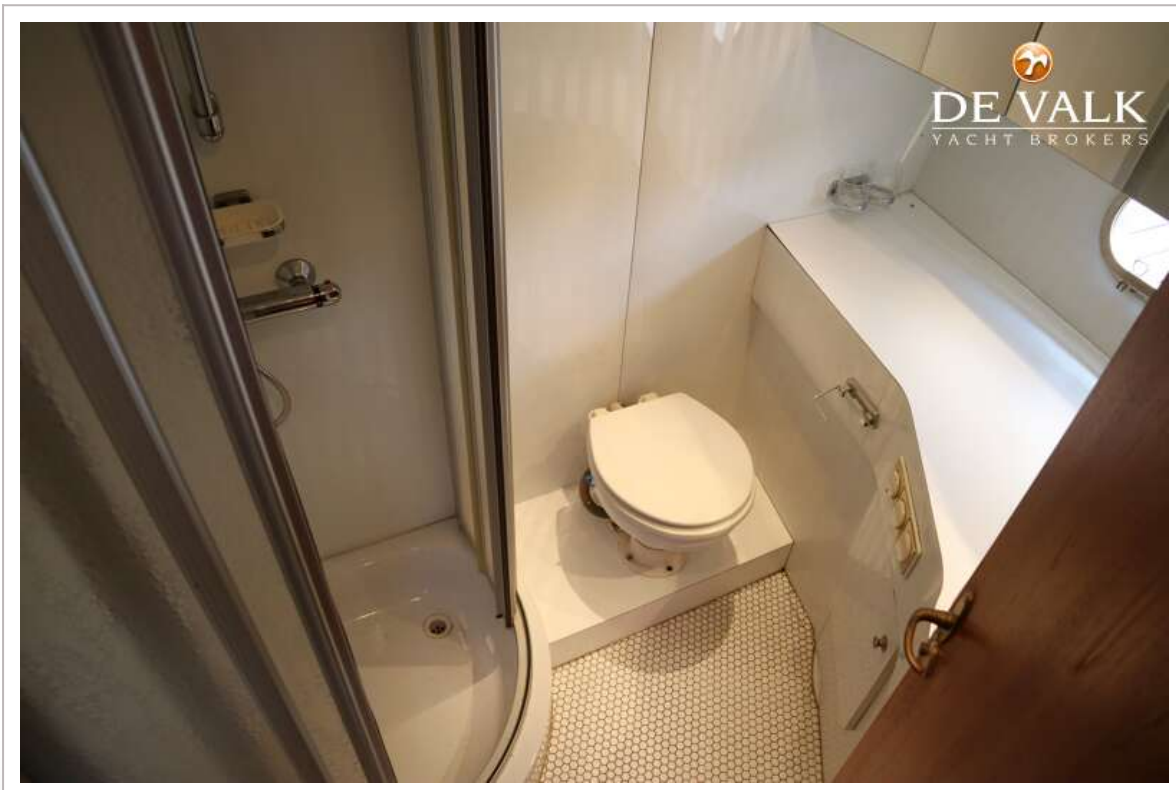
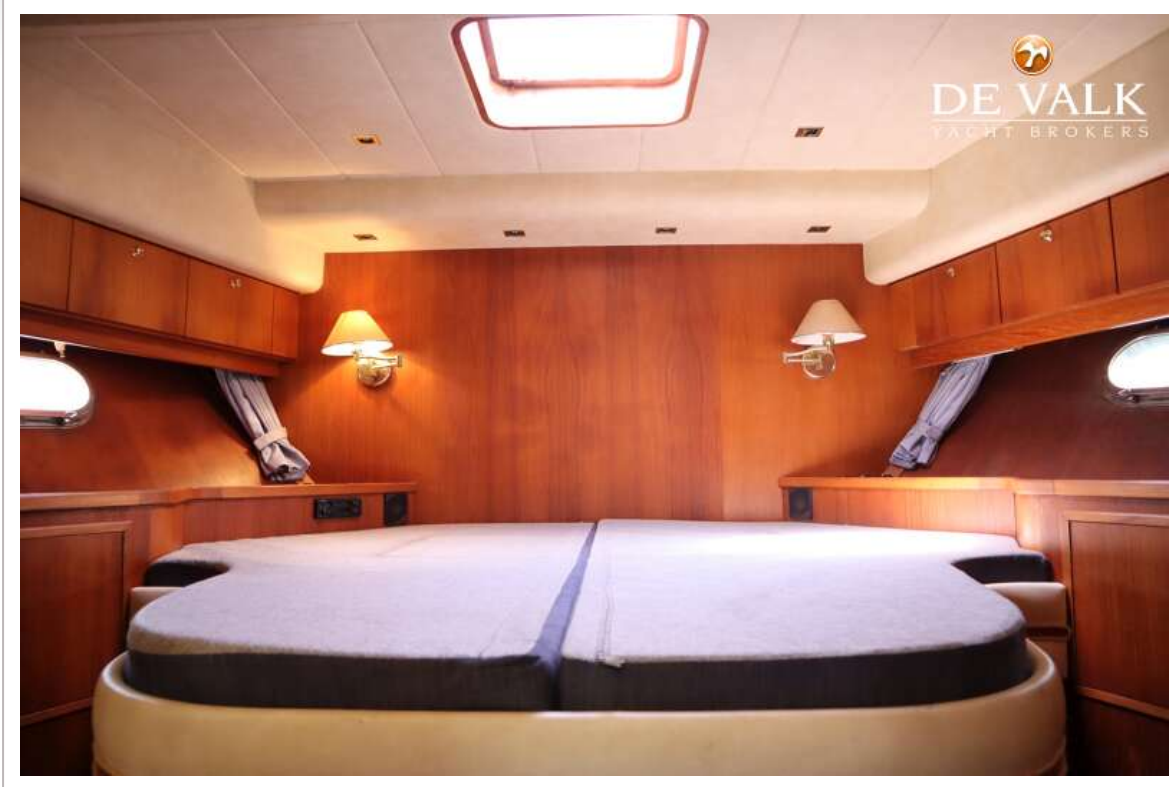
# NEPTUNUS 168 FLYBRIDGE



# NEPTUNUS 168 FLYBRIDGE

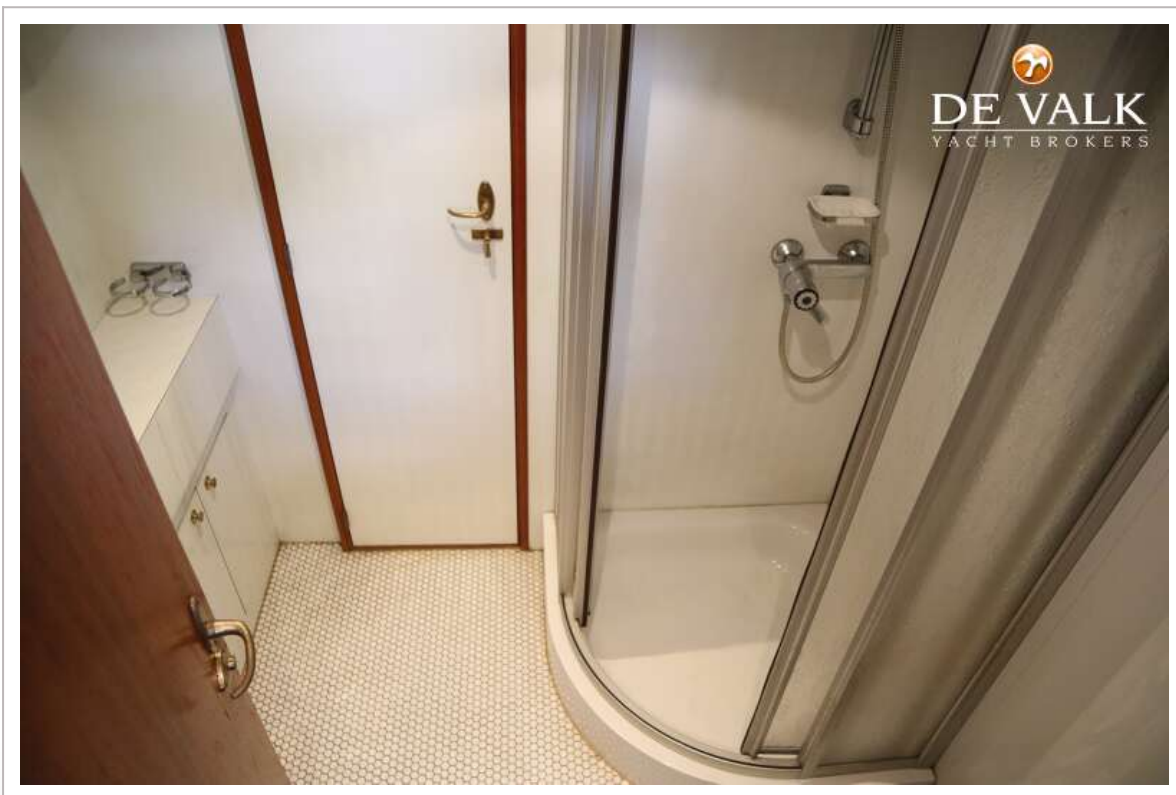


# NEPTUNUS 168 FLYBRIDGE





# NEPTUNUS 168 FLYBRIDGE



# NEPTUNUS 168 FLYBRIDGE



# NEPTUNUS 168 FLYBRIDGE



# NEPTUNUS 168 FLYBRIDGE

