



SKAGEN 50



## VAN DE MAKELAAR

Mooi gestileerd type luxe motorjacht met modern comfort, een verhoogd pilothouse, deksalon met open kombuis en luxueuze flybridge. De Skagen 50 is in feite een fast trawler die u het beste biedt voor leisure cruising en snelle overtochten. Stel u voor een diner bij zonsondergang, voor anker in een baai naar keuze of een lang weekend naar Londen, het kan allemaal. Aan dek vindt u alles praktisch gelijkvloers en bijna 360 graden uitzicht. Met open salondeuren komt daar nog een zee aan licht en ruimte bij. Wij laten u graag zien dat deze Skagen 50 voorzien is van een uitgebreide uitrusting.

*Marc Weijnenberg*

## SPECIFICATIES

<b>Afmetingen</b>	16.35 x 4.80 x 1.35 (m)	<b>Bouwer</b>	Skagen Yachts
<b>Bouwjaar</b>	2006	<b>Hutten</b>	3
<b>Materiaal</b>	Polyester	<b>Slaapplaatsen</b>	6
<b>Motor(en)</b>	2 x Yanmar 6LYBA diesel	<b>Pk/Kw</b>	2 x 480.00 (pk), 353.28 (kw)
<b>Vraagprijs</b>	verkocht (BTW )	<b>Ligplaats</b>	elders / niet bij verkoopkantoor

## CONTACT

<b>Kantoor</b>	De Valk Thuishaven	<b>Telefoon</b>	+31 35 5829042
<b>Adres</b>	Marinaweg 8 (postal address) 1361 AC Almere NL	<b>E-mail</b>	thuishaven@devalk.nl

## DISCLAIMER

Hoewel er uiterste zorg besteed is aan de correctheid, volledigheid en actualiteit van onze informatie kunnen hieraan geen rechten worden ontleend.



## ALGEMEEN

<b>Model</b>	SKAGEN 50
<b>Type</b>	motorjacht
<b>Lengte (m)</b>	16,35
<b>Breedte (m)</b>	4,80
<b>Diepgang (m)</b>	1,35
<b>Doorvaarthoogte (m)</b>	5,30
<b>Stahoogte (m)</b>	1,95
<b>Bouwjaar</b>	2006
<b>Gebouwd door</b>	Skagen Yachts
<b>Land</b>	Slowakije
<b>Ontwerper</b>	J&J Design
<b>Waterverplaatsing (t)</b>	21
<b>CE norm</b>	A
<b>Romp materiaal</b>	polyester
<b>Romp kleur</b>	wit
<b>Rompvorm</b>	Fast Displacement Hull
<b>Kiel type</b>	doorlopende kiel
<b>Materiaal opbouw</b>	polyester
<b>Stootlijst</b>	Teak + stainless strip
<b>Dek materiaal</b>	polyester
<b>Afwerking dek</b>	teak
<b>Afwerking kuip</b>	teak
<b>Raamlijsten</b>	roestvast staal
<b>Raammateriaal</b>	hardglas Tinted glass
<b>Dekluik</b>	voor de eigenaar hut en pilothouse voor extra toegang flybrigde
<b>Patrijspoorten</b>	ja
<b>Flybrigde</b>	voorzien van een ruime dinette, meevaar-bank en verlengd zonnedeck waardoor ook extra schaduw op het achterdek mogelijk is.
<b>Radarbeugel</b>	niet neerklapbaar
<b>Brandstoftank (liter)</b>	staal 2 x 1080



<b>Brandstoftank 2 (liter)</b>	roestvast staal 1 x 1160
<b>Drinkwatertank (liter)</b>	roestvast staal 1 x 610 (+ 400 ltrs polythelene)
<b>Vuilwatertank (liter)</b>	roestvast staal 180
<b>Vuilwatertank afvoer</b>	dekafzuigpunt + pomp
<b>Binnen stuurstand</b>	hydraulisch
<b>Stuurwiel op flybridge</b>	hydraulisch
<b>Extra info romp</b>	Lengte over alles 16,30 mtr, lengte romp 14,99 mtr. Semi-planerend fast trawler rompontwerp voor rustige en snellere overtochten. Zeker vergelijkbaar met oa Grand Banks, Fleming, Hardy, Krogen etc
<b>Extra info</b>	Er is toegang naar de flybridge via de trap op het achterdek en de trap in de pilothouse.
<b>Extra info</b>	De rvs radarmast (op de radarbeugel) kan met de hand gekiept worden. Doorvaarhoogte van 6,10 naar 5,30 mtr.

## ACCOMMODATIE

<b>Hutten</b>	3
<b>Slaapplaatsen</b>	6
<b>Bemanningshut</b>	1, in deze hut is de extra watertank geïnstalleerd. Kan terug omgebouwd worden)
<b>Interieur</b>	Cherry with light panelling
<b>Vloer</b>	hout
<b>Achterdek</b>	ja
<b>Stuurhut</b>	verhoogde pilothouse met binnenbesturing, stbzijde deur naar dek, extra zitgelegenheid en tweede trap naar de flybridge
<b>Deksalon</b>	met L-vorm zitbank, 2 comfy stoelen, open kombuis en schuifdeuren naar het achterdek.
<b>Stahoogte salon (m)</b>	1,98
<b>Verwarming</b>	diesel hete lucht Webasto 5500 (2021)
<b>Airco</b>	airco omkeerbaar Coolmaxx (3 x units)
<b>Schuifdeur naar kuip</b>	2 x
<b>Keuken</b>	ja
<b>Aanrechtblad</b>	Corian



<b>Spoelbak</b>	roestvast staal 2 x
<b>Kooktoestel</b>	keramisch 3 burner (220v)
<b>Combi magnetron/oven</b>	Siemens (220v)
<b>Koelkast</b>	1 x fridge, 1 x fridge/freezer
<b>Warmwatersysteem</b>	220V + motor
<b>Waterdruksysteem</b>	elektrisch
<b>Vaatwasser</b>	Bosch
<b>Eigenaarshut</b>	tweepersoonsbed
<b>Lengte bed (m)</b>	2,00 x 1,60 mtr, stahoogte 2,00 mtr
<b>Kledingkast</b>	hangend/lades/legplanken
<b>Badkamer</b>	en suite I
<b>Toilet</b>	en suite
<b>Toilet Systeem</b>	elektrisch Tecma
<b>Wasbak</b>	in de badkamer
<b>Douche</b>	apart
<b>Extra info</b>	Coolmaxx airconditioning
<b>Gastenhut 1</b>	twee enkele bedden
<b>Lengte bed (m)</b>	2,00 x 0,80 mtr, stahoogte 2,00 mtr
<b>Kledingkast</b>	hangend en legplanken
<b>Badkamer</b>	II
<b>Toilet</b>	gedeeld
<b>Toilet systeem</b>	elektrisch Tecma
<b>Wasbak</b>	in de badkamer
<b>Douche</b>	gedeeld
<b>Extra info</b>	Coolmaxx airconditioning
<b>Gastenhut 2</b>	twee enkele bedden
<b>Lengte bed (m)</b>	2,00 x 0,80 mtr, stahoogte 2,00 mtr
<b>Kleerkast</b>	hangend en legplanken
<b>Extra info</b>	Coolmaxx airconditioning
<b>Was/droog combinatie</b>	Bosch
<b>Mini bar</b>	op de flybrigde met wasbakje en koelkast



**Extra info** gordijnen voor de salon en pilothouse, tapijt in de hutten en salon

**Extra info** kasten in de hutten voorzien van cederhout

## MOTOR(EN)

<b>Aantal motoren</b>	2
<b>Merk</b>	Yanmar
<b>Type</b>	6LYBA
<b>Pk</b>	480
<b>kW</b>	353.28
<b>Brandstof</b>	diesel
<b>Geïnstalleerd in jaar</b>	2006
<b>Maximale snelheid (kn)</b>	21
<b>Kruissnelheid (kn)</b>	8
<b>Verbruik (ltr/uur)</b>	20
<b>Motoruren</b>	2460
<b>Koelsysteem motor</b>	indirecte warmtewisselaar
<b>Aandrijving</b>	schroefas
<b>Motorbediening</b>	elektrisch 2 x Yanmar
<b>Keerkoppeling</b>	hydraulisch Yanmar/Kanzaki
<b>Boegschroef</b>	elektrisch Vetus 24v/9,6 hp
<b>Hekschroef</b>	elektrisch Vetus 24v/9,6 hp
<b>Uitlaatsysteem</b>	watergekoeld
<b>Type schroef</b>	vast
<b>Schroefbladen</b>	4
<b>Materiaal schroefas</b>	roestvast staal
<b>Smearing schroefas</b>	water
<b>Handlenspomp</b>	2 x
<b>Elektrische lenspomp</b>	4 x
<b>Bilge alarm</b>	ja
<b>Elektrische installatie</b>	24v/220v



<b>Generator</b>	stille separator Kohler12kW (in box)
<b>Draaiuren generator</b>	680
<b>Startaccu</b>	2 x
<b>Lichtaccu</b>	12 x 2v (24v/600ah)
<b>Generatoraccu</b>	1 x
<b>Boegschroefaccu</b>	2 x
<b>Hekschroefaccu</b>	2 x
<b>Accu monitor</b>	Mastervolt mobile app
<b>Acculader</b>	Mastervolt 24v/100amp
<b>Omvormer</b>	Mastervolt 24v/2500watt/220v
<b>Walstroom</b>	met kabel
<b>Trimkleppen</b>	ja
<b>Extra info</b>	heavy duty 24v/160amp dynamo, dubbele Racor filtersets (omschakelbaar) voor de Yanmar hoofdmotoren

## NAVIGATIE

<b>Kompas</b>	White Star
<b>Electrisch kompas</b>	via de autopilot
<b>Dieptemeter/log</b>	Raymarine ST60 Multi
<b>Repeaters</b>	op de flybridge
<b>Marifoon</b>	2 x Raymarine Ray240E
<b>Autopiloot</b>	Raymarine ST6001 + remote
<b>Roerstand aanwijzer</b>	via de autopilot
<b>Radar</b>	Raymarin Quantum 2 Doppler wifi (2021)
<b>GPS</b>	Raymarine
<b>Plotter</b>	2 x Raymarine Axiom 12" (2021)
<b>Plotter/GPS</b>	Raymarine E80 (flybridge)
<b>Elektronische kaart(en)</b>	ja
<b>AIS transponder</b>	Raymarine AIS700 (class B, 2021)
<b>Navigatieverlichting</b>	en dek verlichting
<b>Zoeklicht</b>	bedienbaar vanaf de binnen stuurstand



## UITRUSTING

Kuipent	ja
Bimini	ja
Kuipkussens	voor de zitbank voor en in de kuip (2021)
Zwemplatform	met dinghy ondersteuning
Zwemtrap	roestvast staal
Deur in spiegel	ja
Loopplank	2,70 mtr elektrisch hydraulisch, 400kg lift capaciteit
Dekdouche	warm en koud water
Anker	Pool
Ankerketting	60 mtrs
Ketting teller	neen
Ankerlier	elektrisch Quick (24v/2000watt)
Kaapstander	2 extra elektrische kaapstanders (of derde hand) voor de achterste landvasten Quick
Dekwasinstallatie	in de ankerbak
Zeereling	roestvast staal
Hekstoel	ja
Preekstoel	ja
Reddingsboei	ja
Ruitenwisser	3 x (met wis-was)
Raamventilator	3 x
Hoorn	ja
Stootkussens	ja
Landvasten	ja
TV	ja
Radio-cd speler	ja
Kuipspeakers	ja
Speakers in salon	ja
Brandblusser	4 x (2022)
Brandblusser in motorkamer	niet operationeel



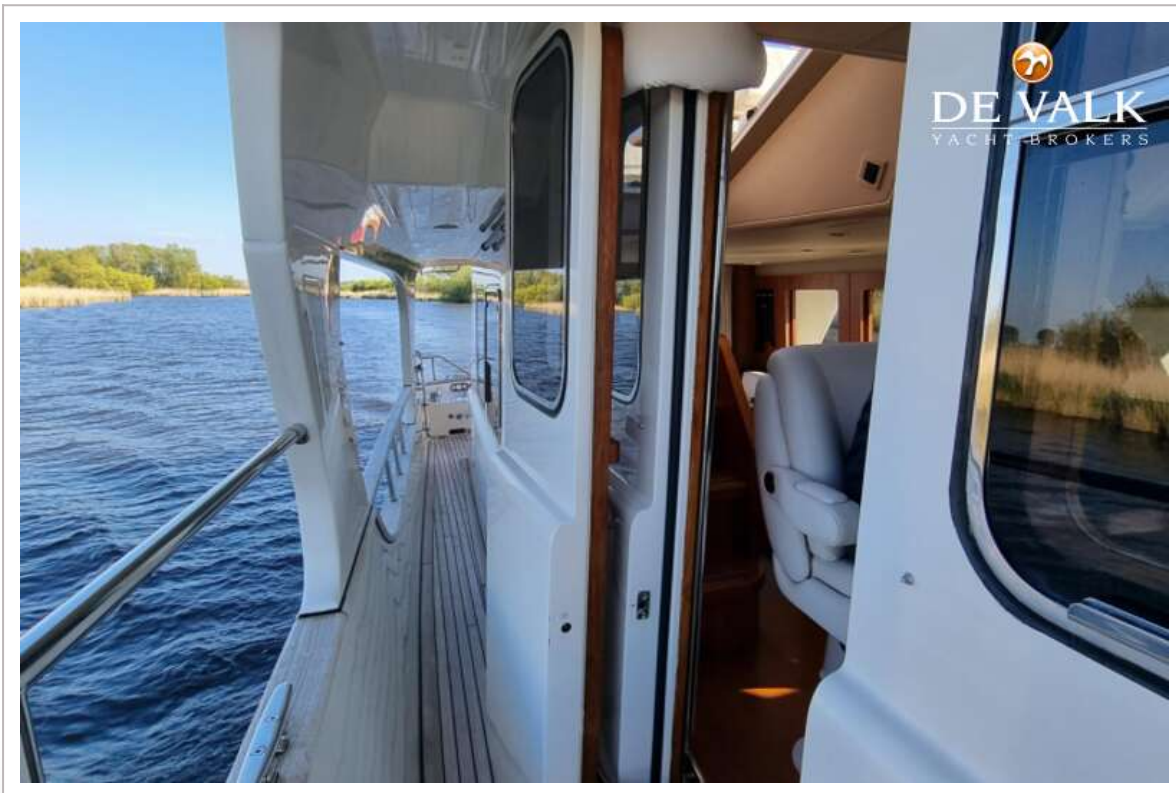
# SKAGEN 50



# SKAGEN 50



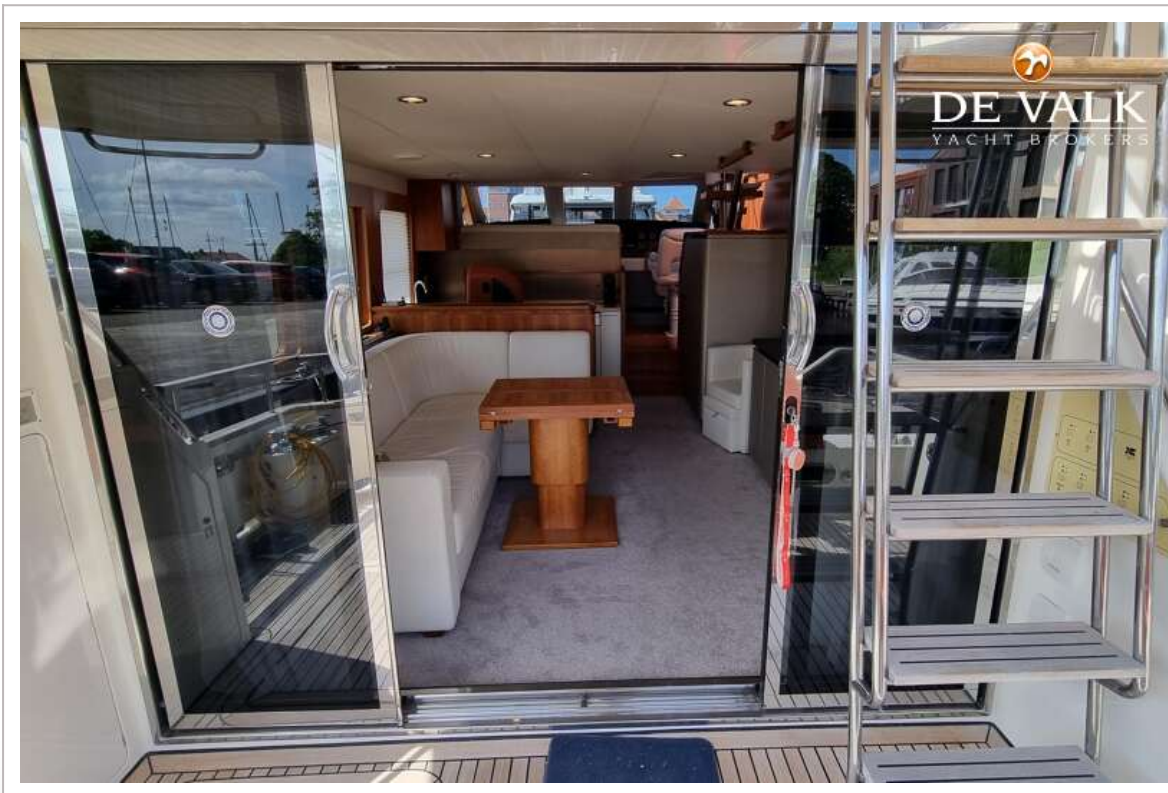
# SKAGEN 50



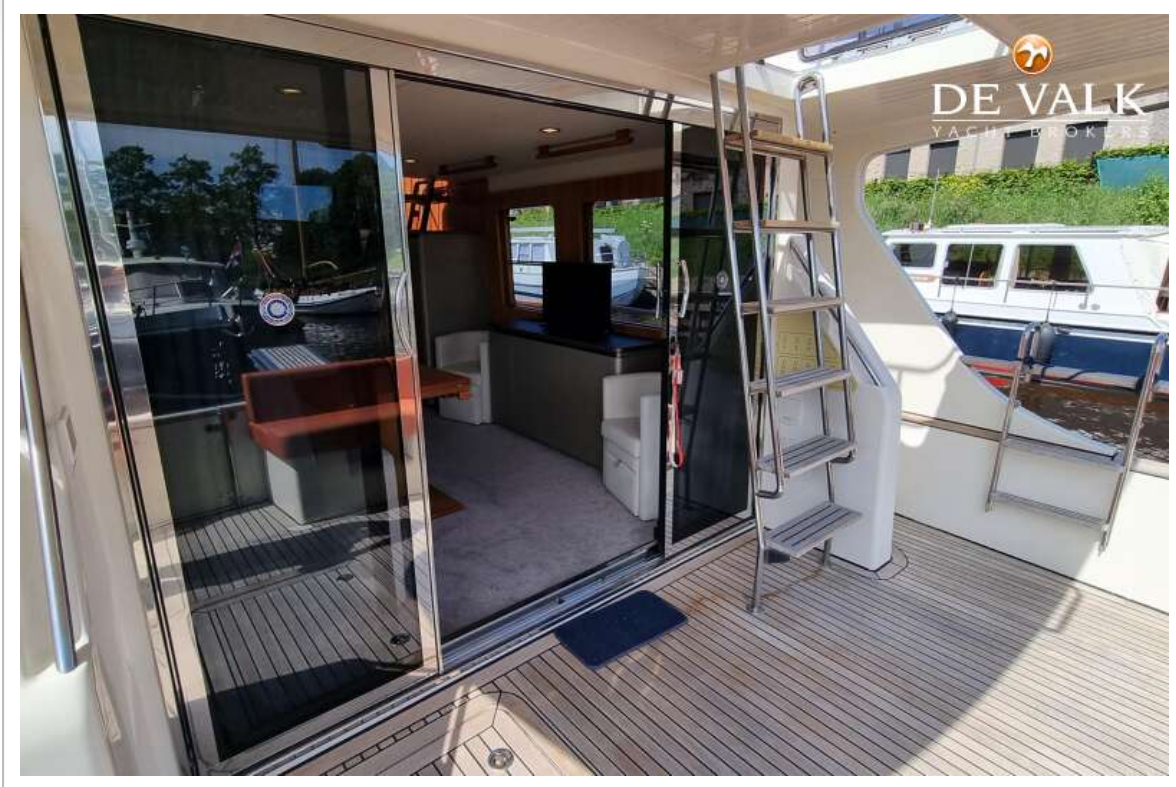
# SKAGEN 50



# SKAGEN 50



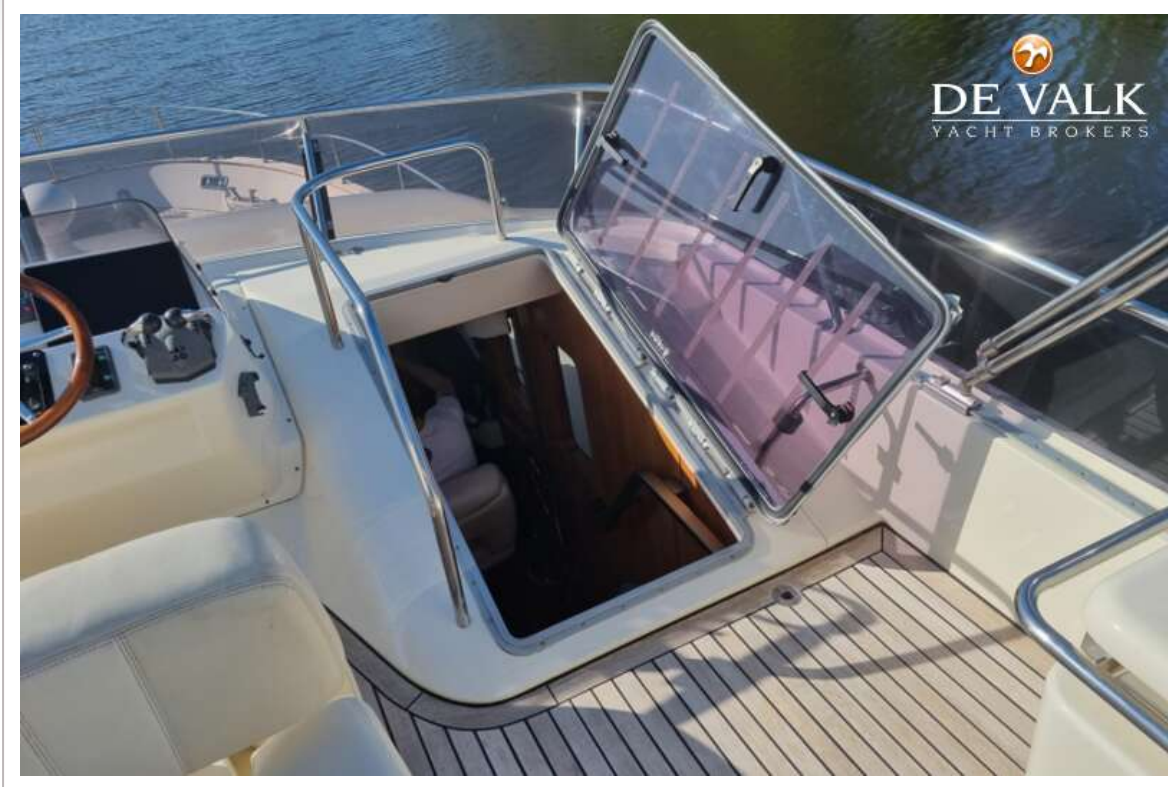
# SKAGEN 50



# SKAGEN 50



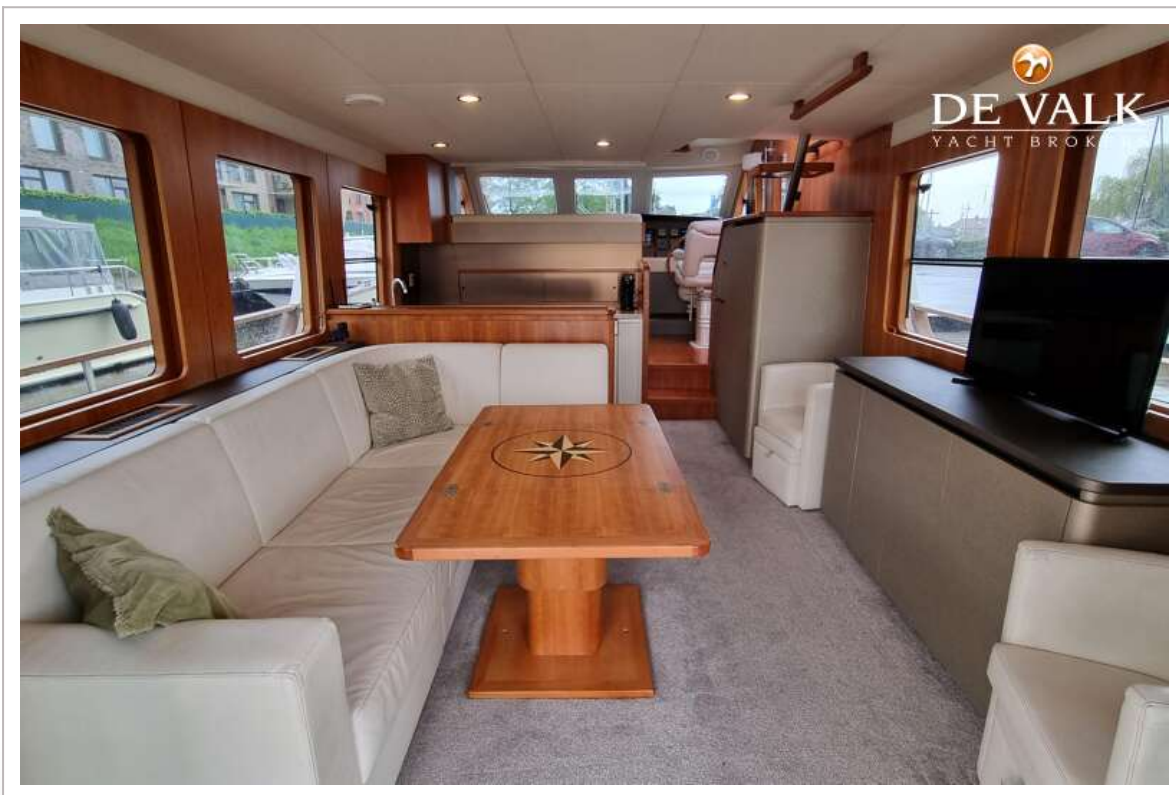
# SKAGEN 50



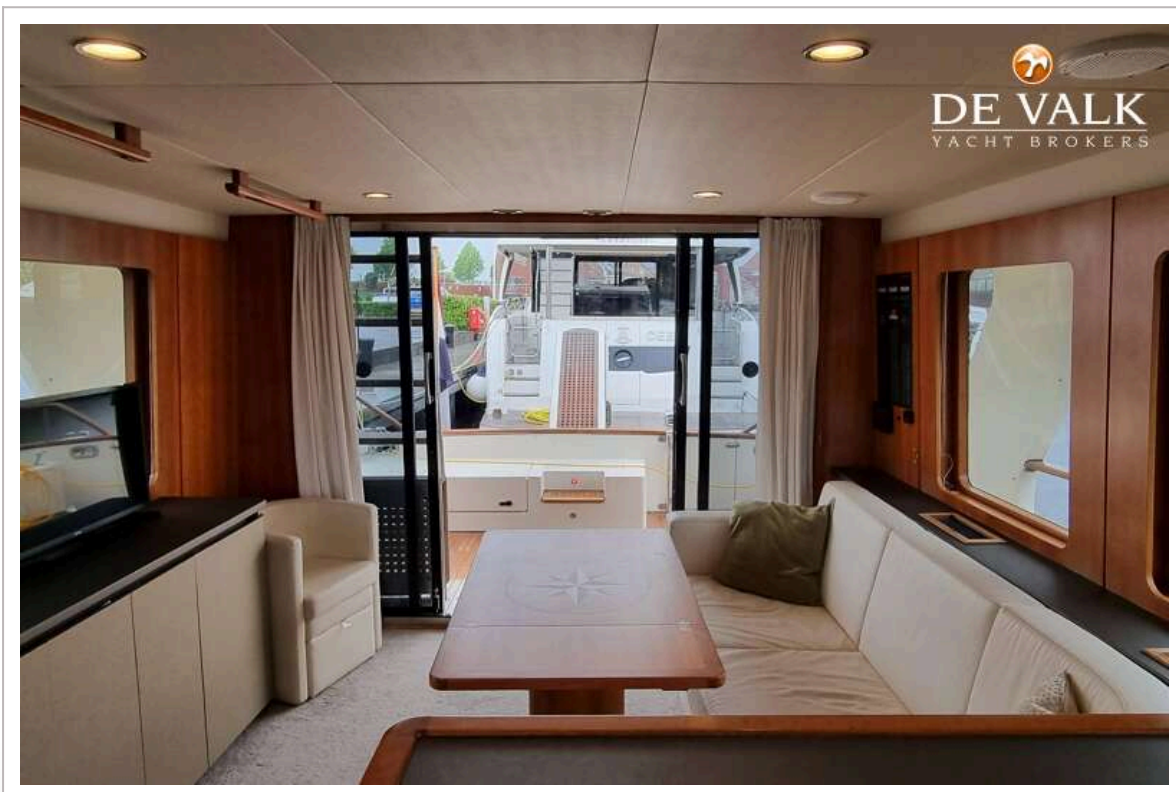
# SKAGEN 50



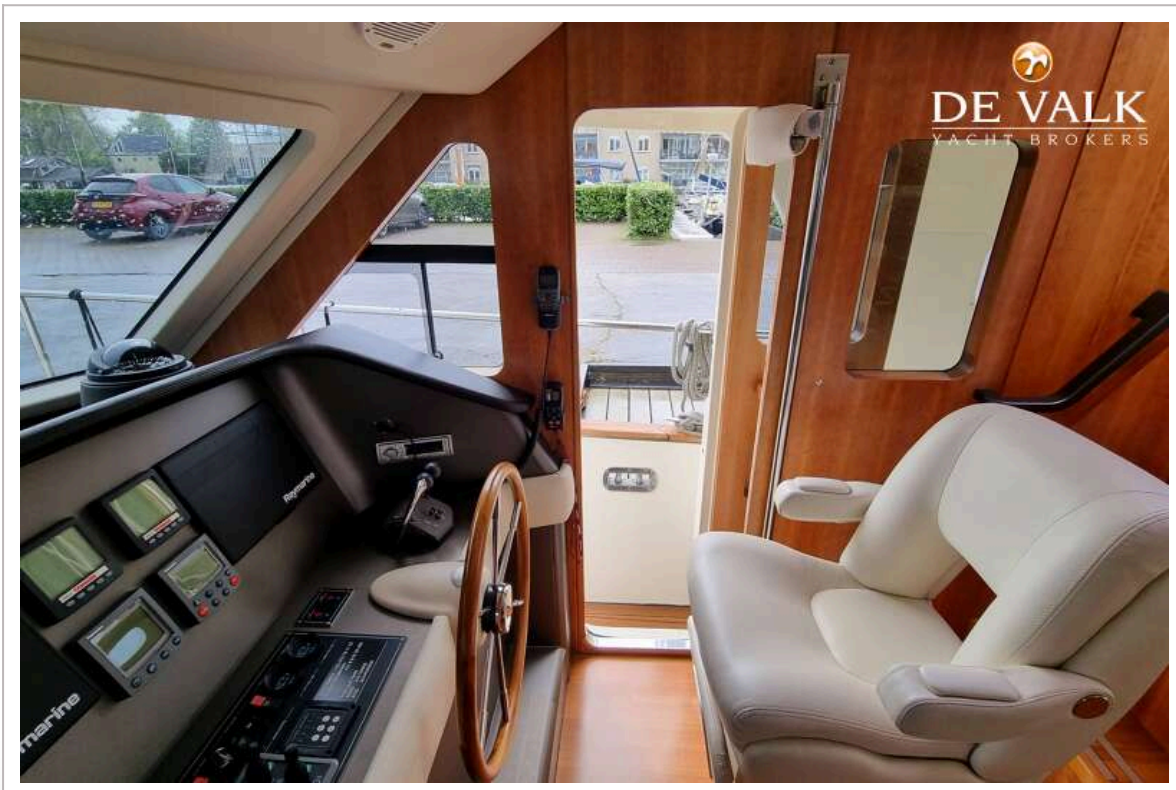
# SKAGEN 50



# SKAGEN 50



# SKAGEN 50



# SKAGEN 50



# SKAGEN 50



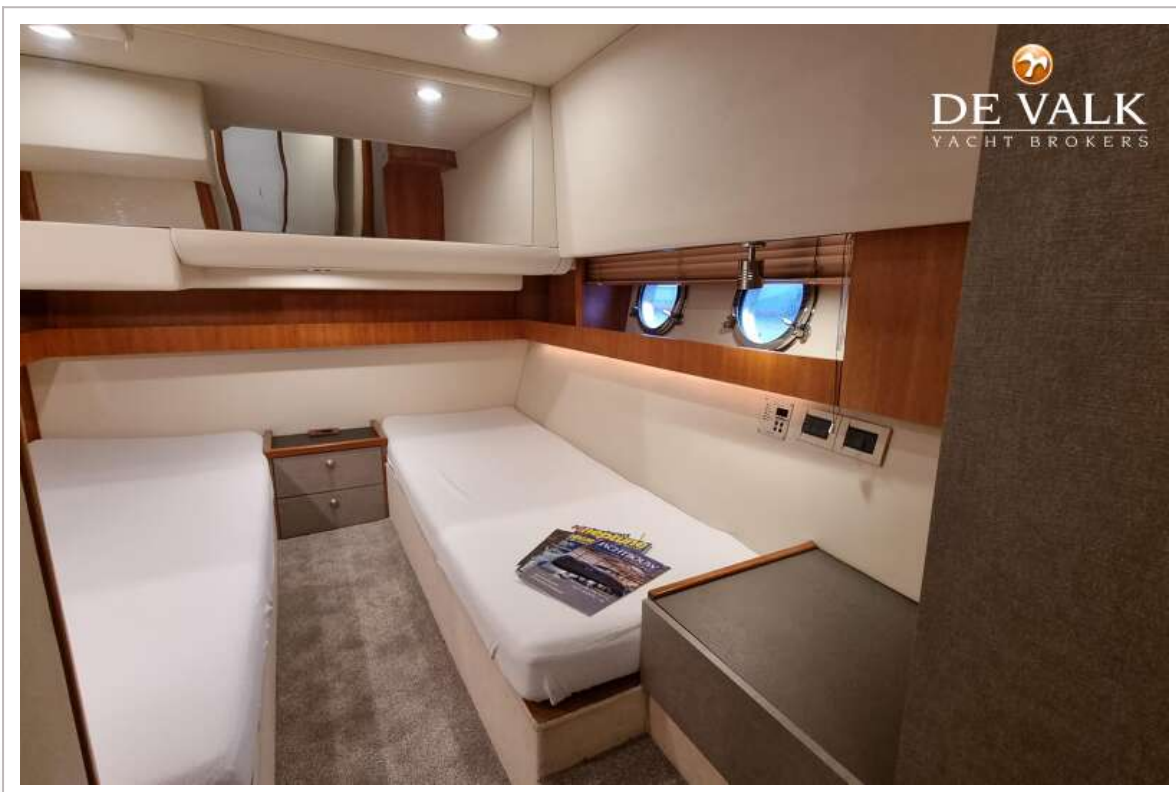
# SKAGEN 50



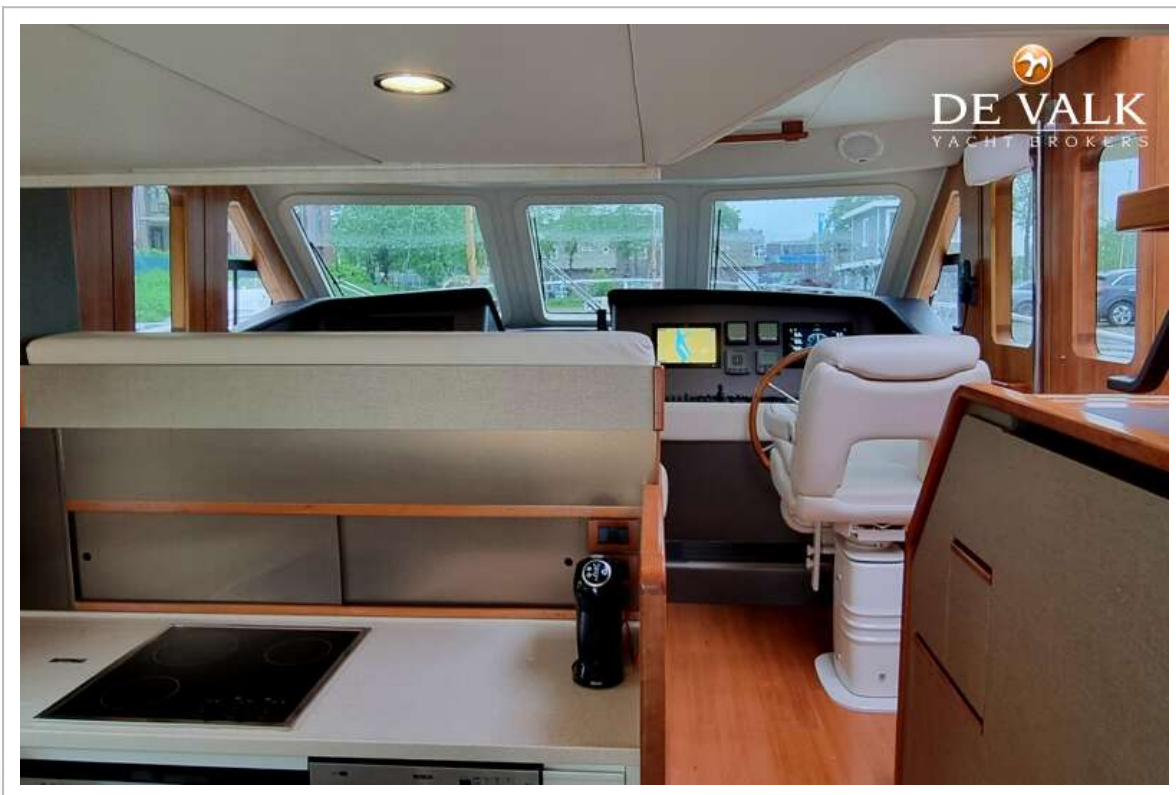
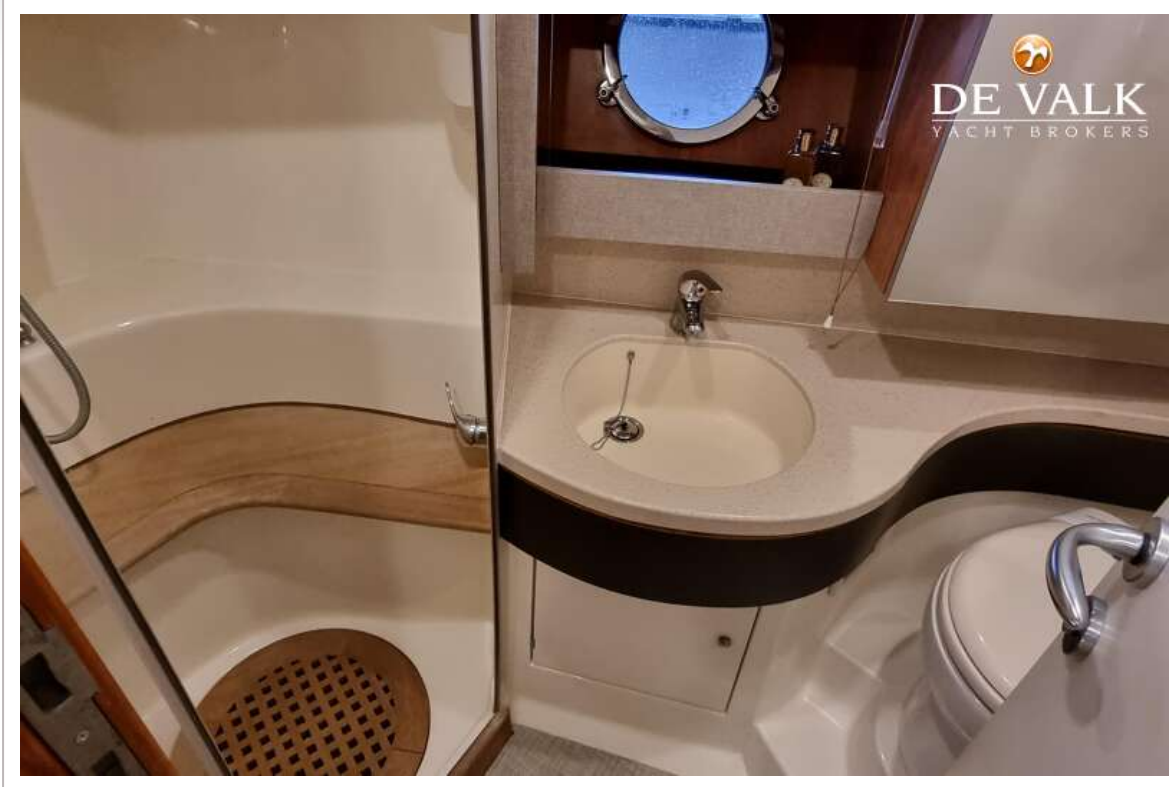
# SKAGEN 50



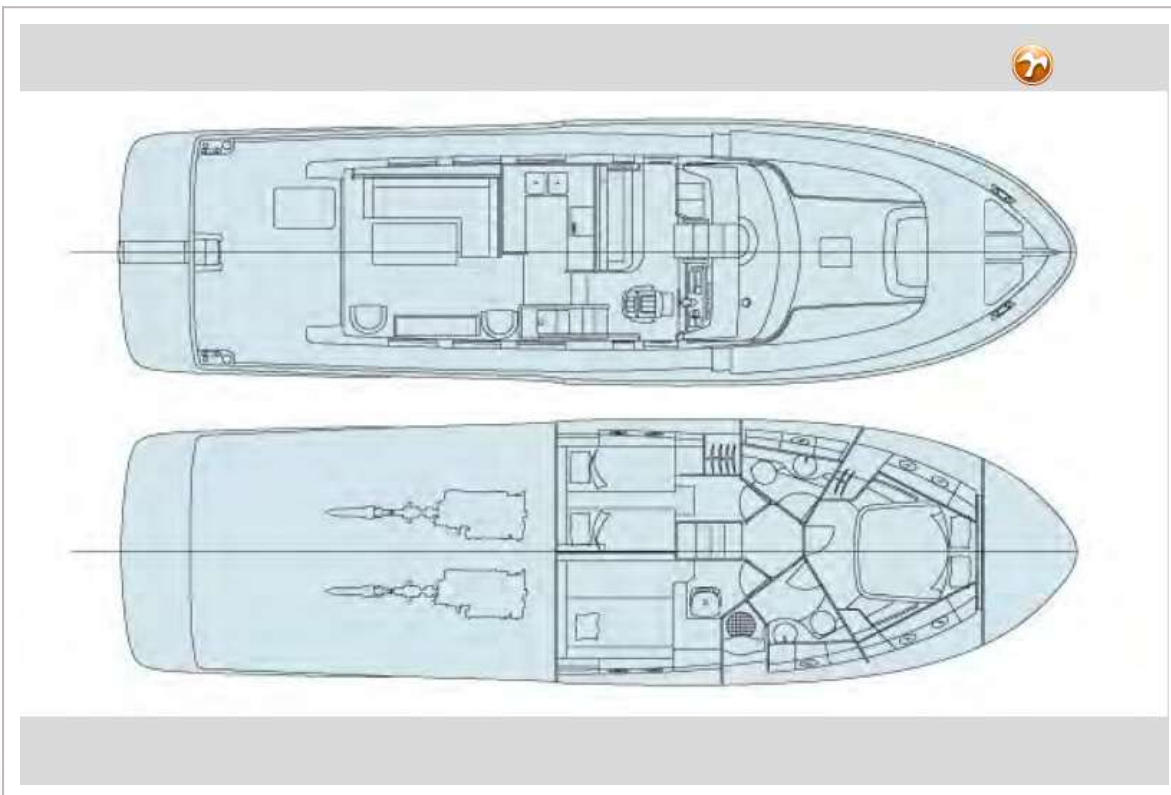
# SKAGEN 50



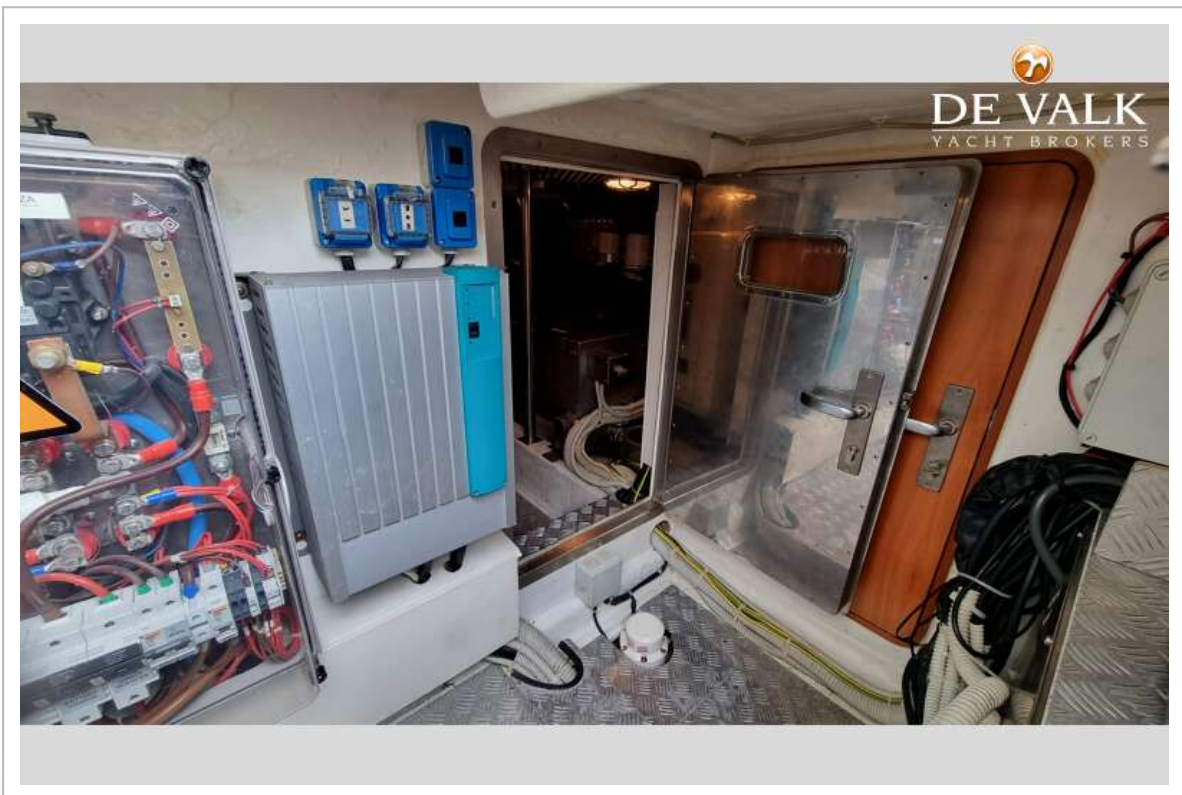
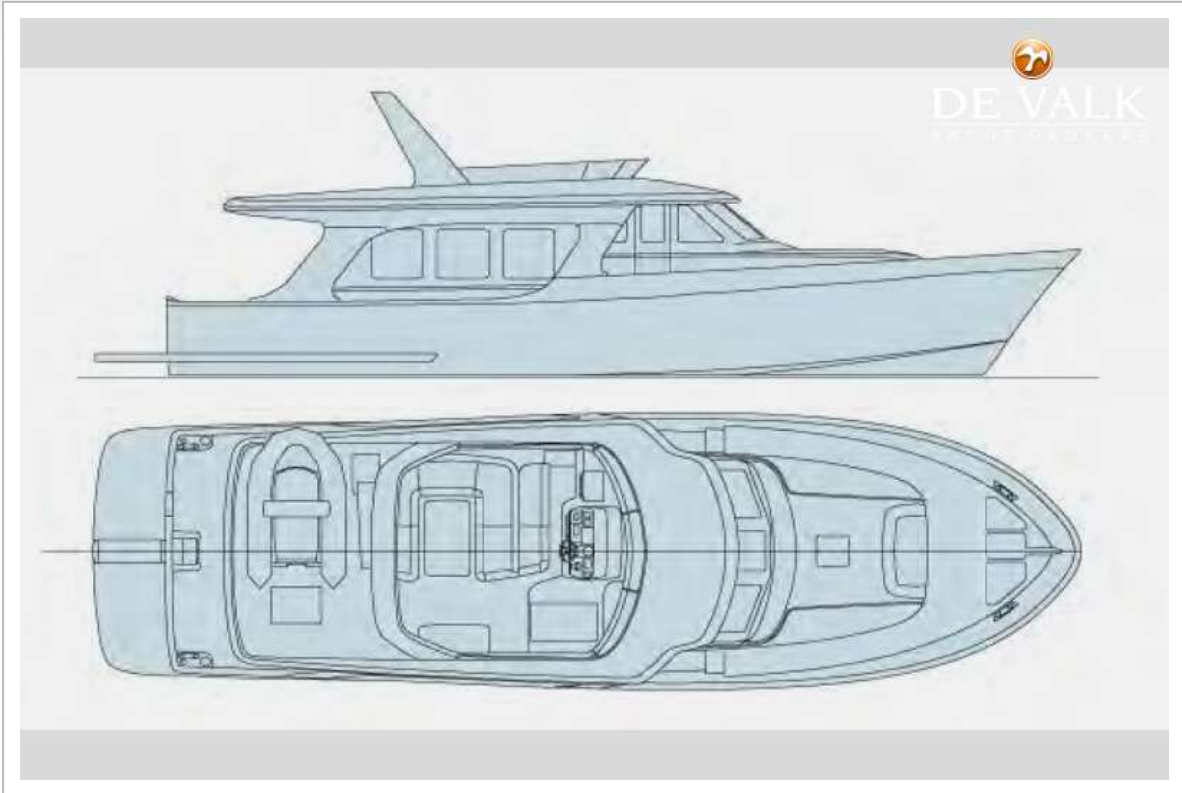
# SKAGEN 50



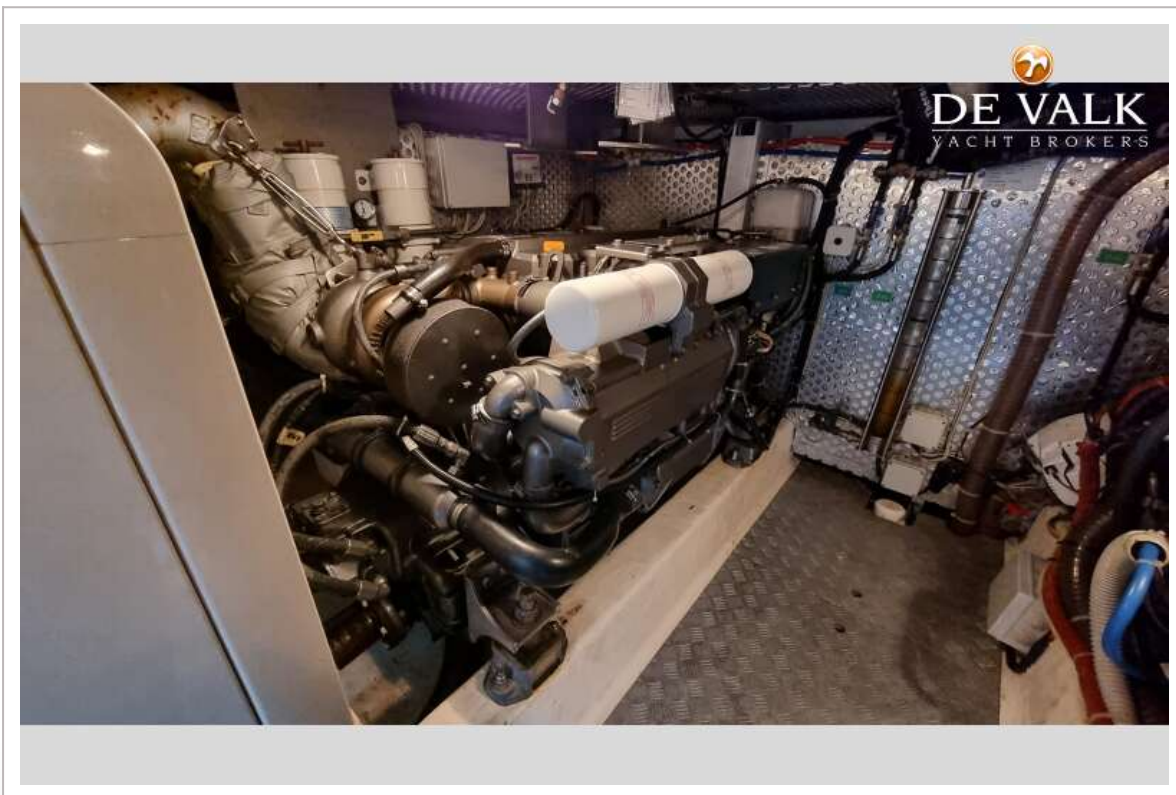
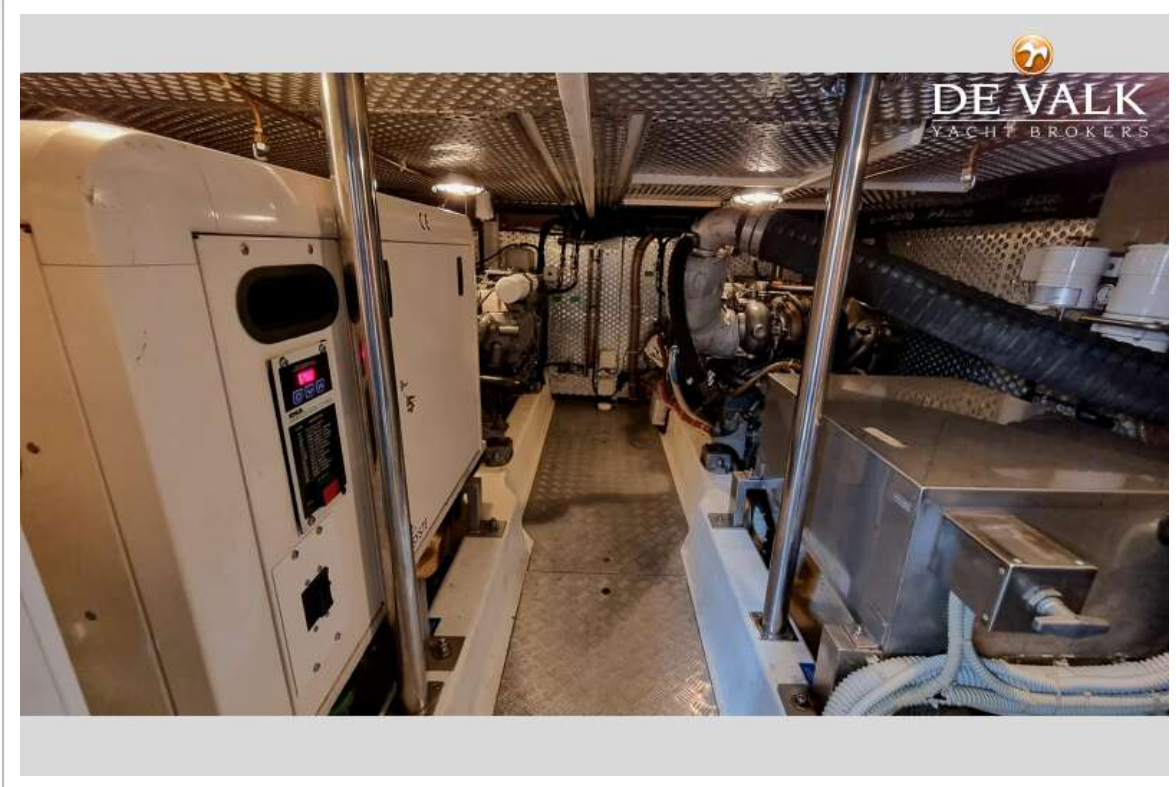
# SKAGEN 50



# SKAGEN 50



# SKAGEN 50



# SKAGEN 50

