



DE VALK  
YACHT BROKERS



## LAGOON 380 S2



DE VALK  
YACHT BROKERS

## VAN DE MAKELAAR

De Lagoon 380 S2 is een populaire catamaran van wereldklasse die comfort, prestaties en stijl combineert. Met een ruim interieur, panoramisch uitzicht en praktische handling is ze de perfecte keuze voor onvergetelijke avonturen met familie en vrienden. In 2021 heeft ze een technische refit ondergaan. De Lagoon 380 van Van Peteghem & Lauriot-Prévost werd in 2000 geïntroduceerd en de S2-uitvoering is de beste versie. Haar eigenaren hebben heerlijke zeiltochten gemaakt en genoten van alles wat de Middellandse Zee te bieden heeft. Een video tour is beschikbaar. Ligplaats Almerimar, Spanje.

*Marc Weijnenberg*

## SPECIFICATIES

<b>Afmetingen</b>	11.60 x 6.50 x 1.15 (m)	<b>Bouwer</b>	Lagoon
<b>Bouwjaar</b>	2015	<b>Hutten</b>	4
<b>Materiaal</b>	Polyester	<b>Slaapplaatsen</b>	8
<b>Motor(en)</b>	2 x Yanmar 3YM30 diesel	<b>Pk/Kw</b>	2 x 30.00 (pk), 22.08 (kw)
<b>Vraagprijs</b>	€ 239.000 (BTW Betaald)	<b>Ligplaats</b>	Spanje

## CONTACT

<b>Kantoor</b>	De Valk Thuishaven	<b>Telefoon</b>	+31 35 5829042
<b>Adres</b>	Peperstraat 7 1411 PX Naarden NL	<b>E-mail</b>	thuishaven@devalk.nl

## DISCLAIMER

Hoewel er uiterste zorg besteed is aan de correctheid, volledigheid en actualiteit van onze informatie kunnen hieraan geen rechten worden ontleend.



## ALGEMEEN

<b>Model</b>	LAGOON 380 S2
<b>Type</b>	catamaran zeiljacht
<b>Lengte (m)</b>	11,60
<b>Breedte (m)</b>	6,50
<b>Diepgang (m)</b>	1,15
<b>Stahoogte (m)</b>	2,10
<b>Bouwjaar</b>	2015
<b>Te waterlating</b>	ja
<b>Gebouwd door</b>	Lagoon
<b>Land</b>	Frankrijk
<b>Ontwerper</b>	Van Peteghem & Lauriot Prévost
<b>Waterverplaatsing (t)</b>	7,3
<b>CE norm</b>	A
<b>Romp materiaal</b>	polyester
<b>Romp kleur</b>	wit
<b>Rompvorm</b>	rondspant
<b>Kiel type</b>	vin kiel
<b>Materiaal opbouw</b>	polyester
<b>Dek materiaal</b>	polyester
<b>Afwerking dek</b>	anti-slip profiel
<b>Afwerking kuip</b>	teak
<b>Raammateriaal</b>	polycarbonaat
<b>Dekluik</b>	ja
<b>Patrijspoorten</b>	ja
<b>Brandstoftank (liter)</b>	roestvast staal 100
<b>Brandstoftank 2 (liter)</b>	roestvast staal 100
<b>Inhoudsmeter (brandstoftank)</b>	ja
<b>Drinkwatertank (liter)</b>	kunststof 2x 300
<b>Inhoudsmeter (drinkwatertank)</b>	functioneert niet
<b>Vuilwatertank (liter)</b>	kunststof 80



Stuurwiel

kabelbesturing

## ACCOMMODATIE

Hutten

4

Slaapplaatsen

8

Interieur

Amerikaanse esdoorn

Indeling

4 hutten / 2 badkamers / salon / kombuis

Vloer

houtprint

Deksalon

ja

Stahoogte salon (m)

2,10

Kaartentafel

ja

Dinette om te bouwen

grote dubbele slaapplaats

Schuifdeur naar kuip

ja

Keuken

ja

Aanrechtblad

corian

Spoelbak

roestvast staal 2 x

Kooktoestel

gas 3-burner

Oven

gas

Koelkast

In de kombuis met vriesvak plus een Dometic fridge-freezer 35 ltr (2022)

Warmwatersysteem

220V + motor

Waterdruksysteem

elektrisch Pump (2022)

Ijsblokjesmachine

(2022)

Koffiezetapparaat

Nespresso (2022)

Kommaliewan

ja

Eigenaarshut

tweepersoonsbed

Lengte bed (m)

2,00 x 1,60

Kledingkast

hangend en legplanken

Badkamer

gedeeld 1

Toilet

gedeeld

Toilet Systeem

elektrisch



Wasbak	in de badkamer
Douche	gedeeld
Gastenhut 1	tweepersoonsbed
Lengte bed (m)	2,00 x 1,60
Kledingkast	hangend en legplanken
Badkamer	gedeeld II
Toilet	gedeeld
Toilet systeem	elektrisch
Wasbak	in de badkamer
Gastenhut 2	tweepersoonsbed
Lengte bed (m)	200 x 1,60 - 0,90
Kleerkast	hangend en legplanken
Gastenhut 3	tweepersoonsbed
Lengte bed (m)	2,00 x 1,60 - 0,90
Kleerkast	hangend en legplanken

## MOTOR(EN)

Aantal motoren	2
Merk	Yanmar
Type	3YM30
Pk	30
kW	22.08
Brandstof	diesel
Geïnstalleerd in jaar	2015
Maximale snelheid (kn)	7,5
Kruissnelheid (kn)	6
Motoruren	4500
Koelsysteem motor	indirecte warmtewisselaar
Aandrijving	sail-drive
Motorbediening	bowden kabels
Keerkoppeling	mechanisch



Type schroef	vast
Schroefbladen	2
Handlenspomp	1 x
Elektrische lenspomp	2 x
Elektrische installatie	12v/220v
Startaccu	2 x
Lichtaccu	3 x 180 Ah (2025)
Accu monitor	ja
Acculader	Cristec 12v/40amp
Omvormer	Victron Phoenix 12v/2000watt
Zonnecellen	700 watt Victron solar panels (2022-2023)
Watermaker	Schenker Zen30 (2022)
Extra info	Victron smart shunt (2022)
Extra info	Nieuwe heavy duty dynamo 120amp (2023). De motoren zijn volledig geserviced in 2025.

## NAVIGATIE

Kompas	ja
Dieptemeter/log	B & G
Windmeetset	B & G
Marifoon	met een draadloos handset B & G
Autopiloot	B & G
Plotter/GPS	B & G
AIS transceiver	Emtrack AIS transceiver with WIFI (2022)
Navigatieverlichting	ja

## UITRUSTING

Vaste buiskap	ja
Bimini	in polyester
Kuipkussens	(2023)
Kuiptafel	ja



Zwemplatform	Beide rompen hebben een zwemplatform.
Zwemtrap	roestvast staal
Loopplank	rvs en teak
Dekdouche	warm en koud
Anker	Delta 25 kg
Ankerketting	80 mtr/10mm
Anker 2	Fortress
Ankerlier	elektrisch Quick 2000W windlass control at helm
Kaapstander	ja
Bijboot	Kapa Tender 2,70 Mtr (2022)
Buitenboordmotor	6 HP Tohatsu (2022)
Buitenboordmotorsteun	ja
Davits	roestvast staal
Davits bediening	handmatig
Zeereeling	draad
Handgreep (opbouw)	roestvast staal
Hekstoel	ja
Preekstoel	ja
Reddingsvlot (pers)	10
Reddingsvlot laatst gekeurd	2021
Zwemvesten	ja
Stootkussens	ja
Landvasten	ja
Reserve onderdelen	ja
Gereedschap	ja
Klok - barometer	ja
Brandblusser	ja
Brandblusser laatst gekeurd	2022
Extra info	Paddle board (2022)
Extra info	ventilatoren
Extra info	nieuwe trampoline (2022)



## TUIGAGE

<b>Tuigage</b>	sloep
<b>Staand want</b>	draad
<b>Merk mast</b>	Seldén
<b>Materiaal mast</b>	aluminium
<b>Zalingen</b>	1 set
<b>Grootzeilhuik</b>	+ Lazy Jack's
<b>Gelagerde karren</b>	ja
<b>Doorgelat grootzeil</b>	vierkant hoofd Incidence (2015)
<b>Genua</b>	Incidence (2015)
<b>Genua rolreefsysteem</b>	Facnor
<b>Reefinstallatie</b>	smeerrepen 2 reefpoints
<b>Primaire schootlieren</b>	1 x Harken ST
<b>Multifunctionele lieren</b>	val/schoot lieren 1 x Harken





# LAGOON 380 S2



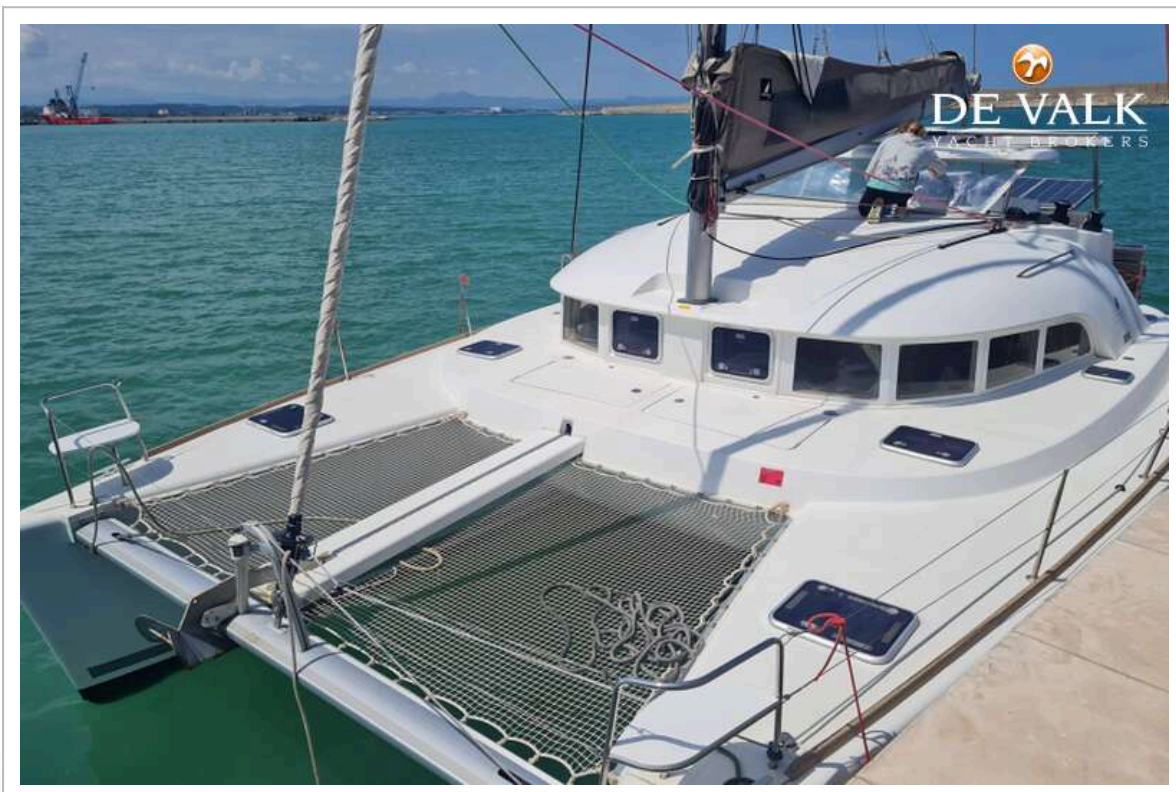
# LAGOON 380 S2



# LAGOON 380 S2

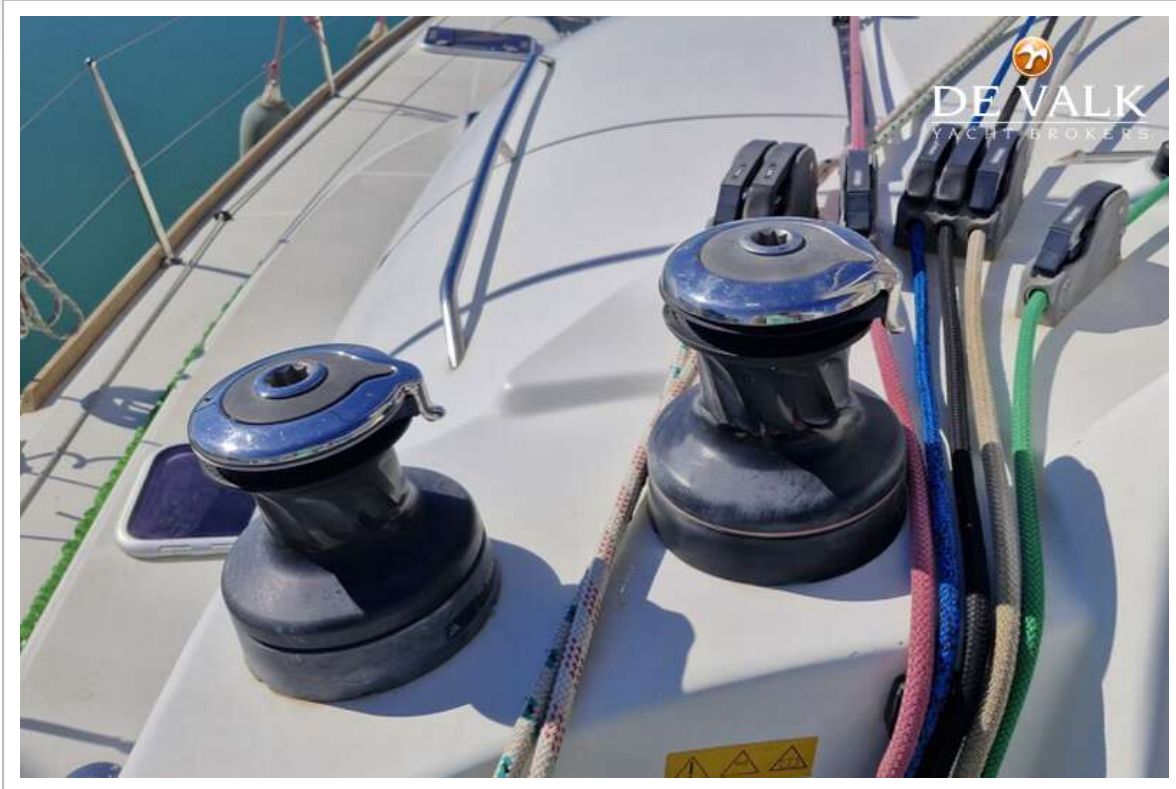


# LAGOON 380 S2

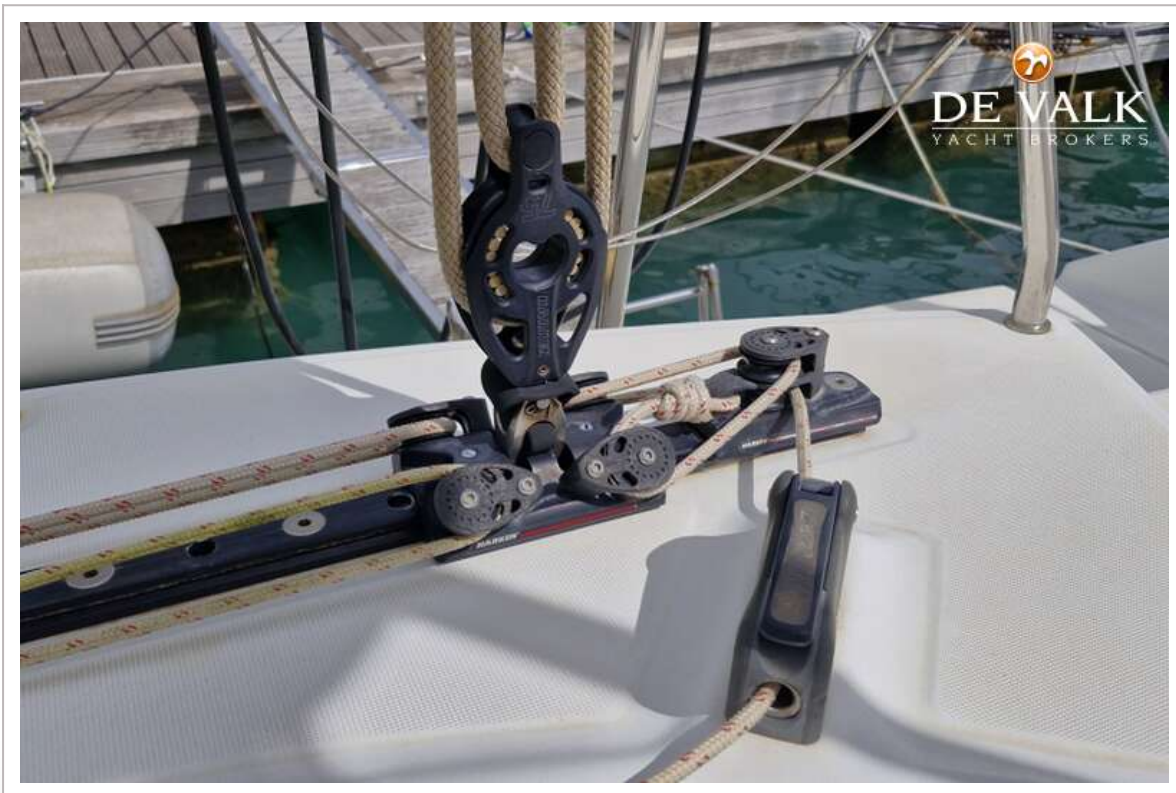


# LAGOON 380 S2

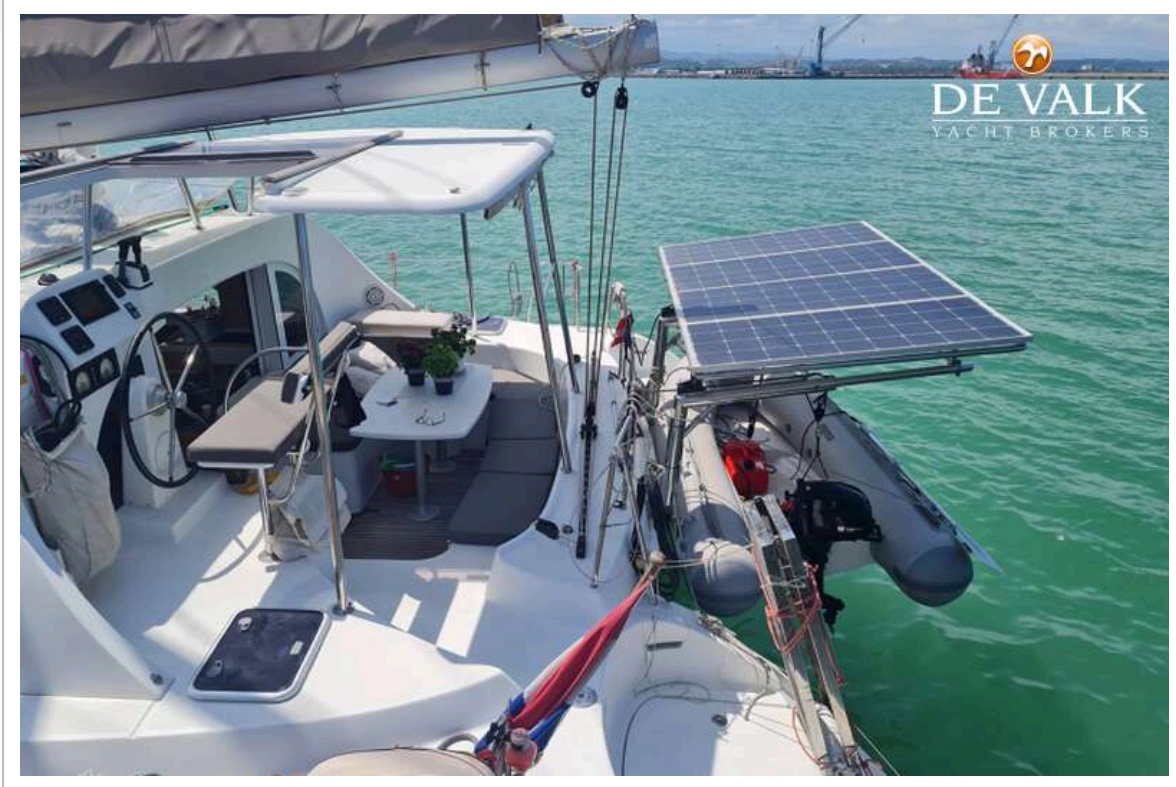




# LAGOON 380 S2



# LAGOON 380 S2





# LAGOON 380 S2



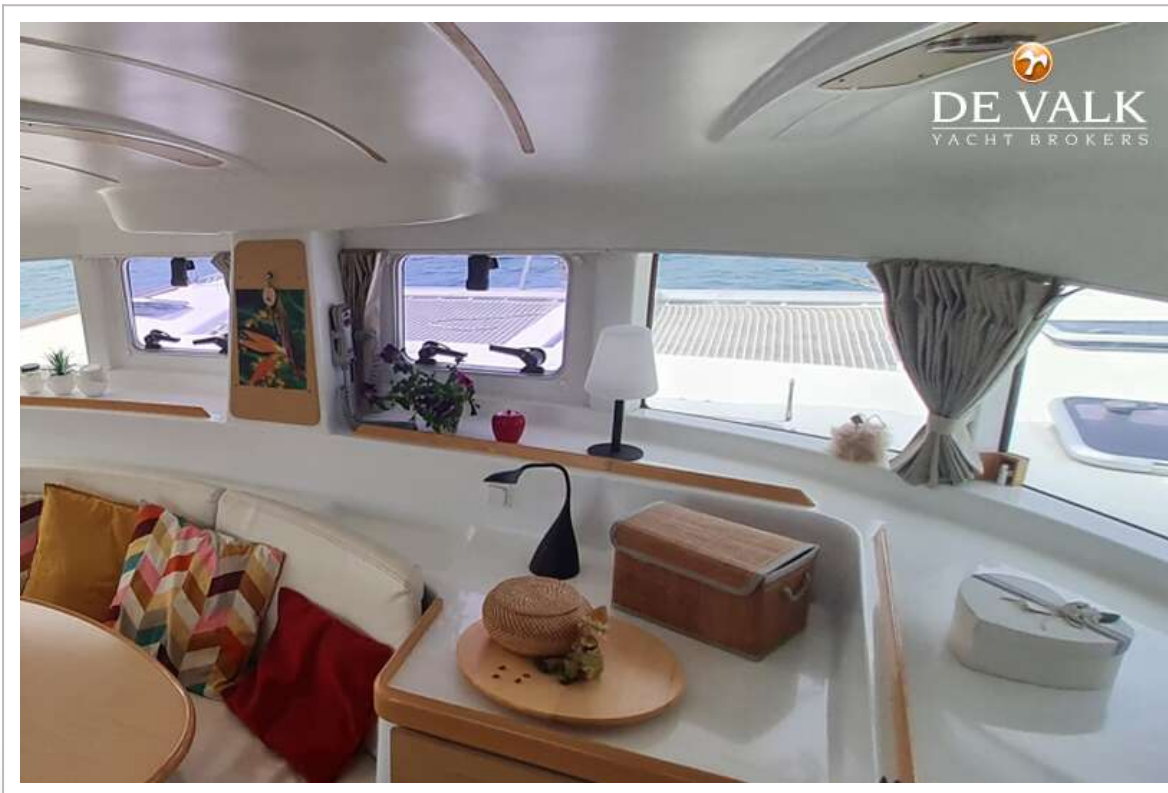
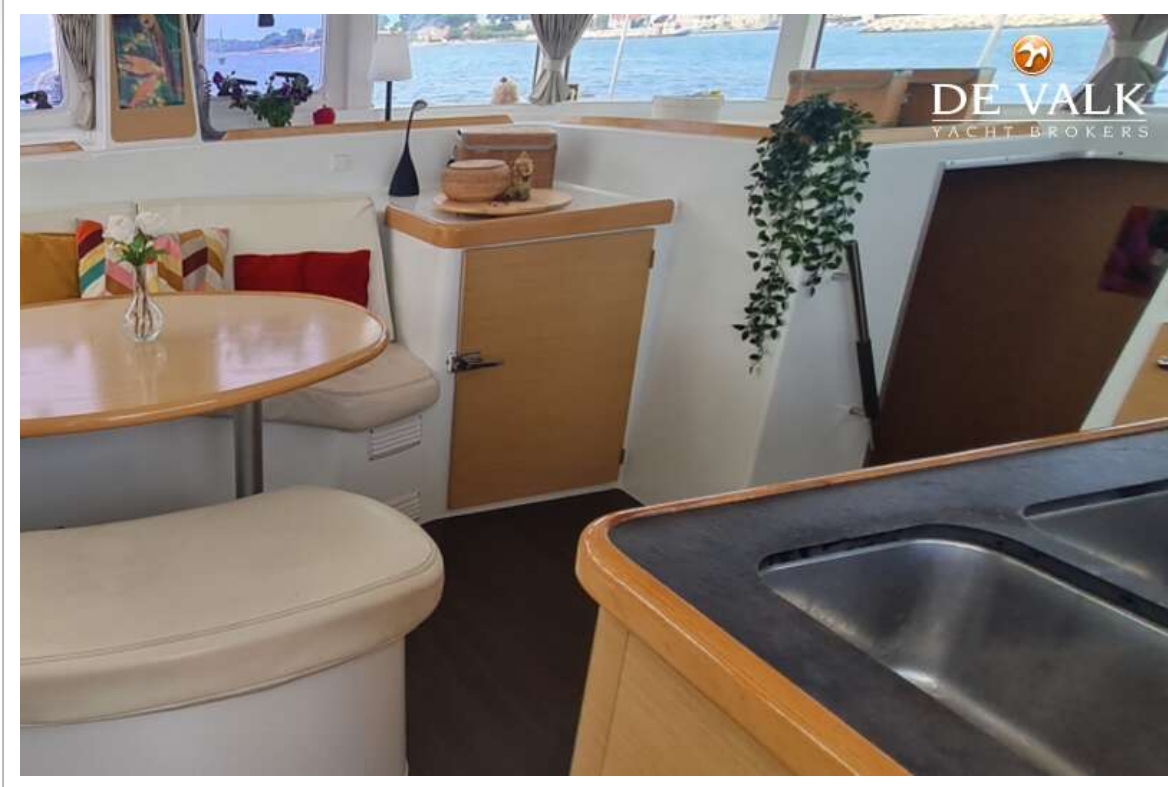
# LAGOON 380 S2



# LAGOON 380 S2



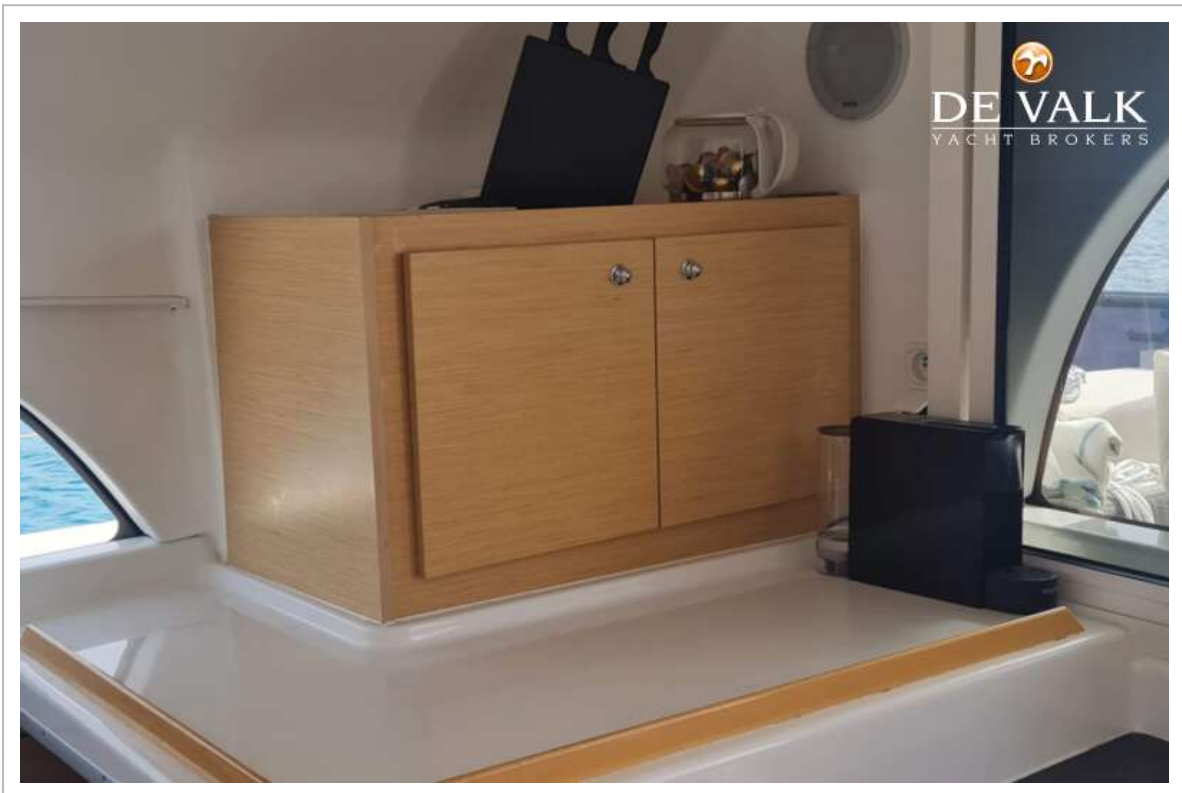
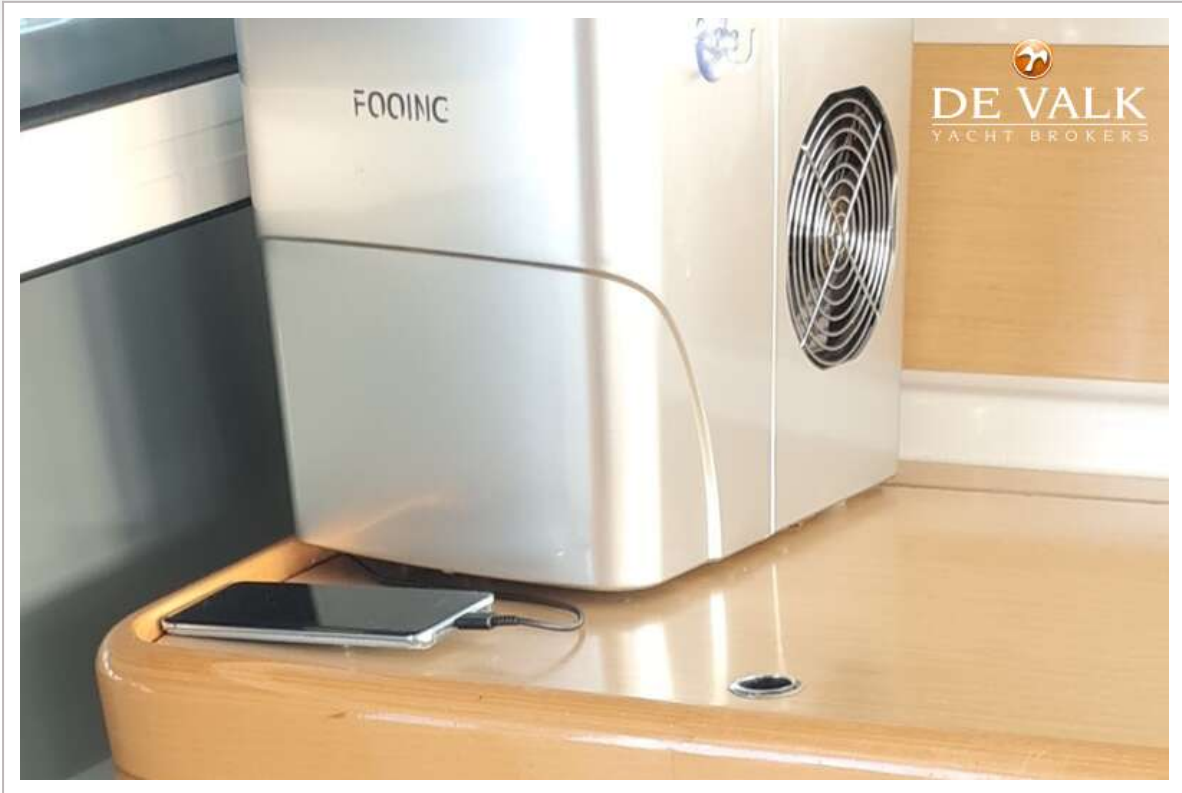
# LAGOON 380 S2



# LAGOON 380 S2



# LAGOON 380 S2



# LAGOON 380 S2

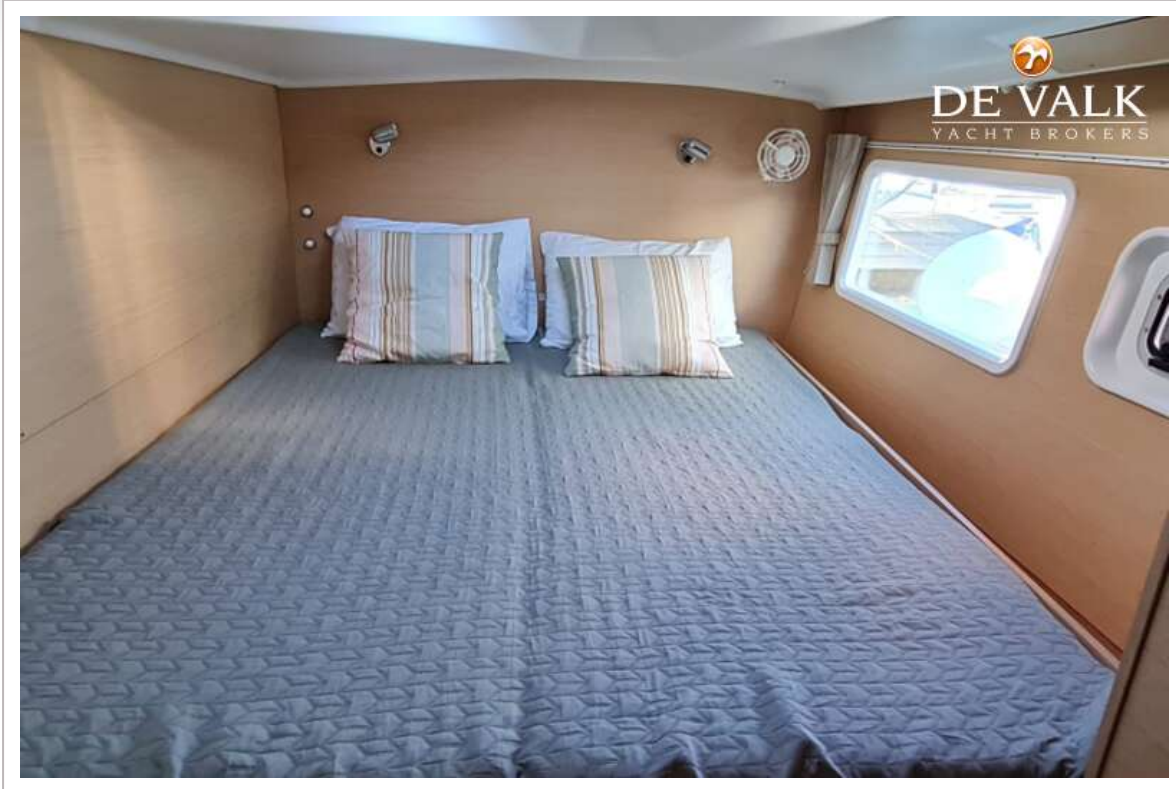


# LAGOON 380 S2

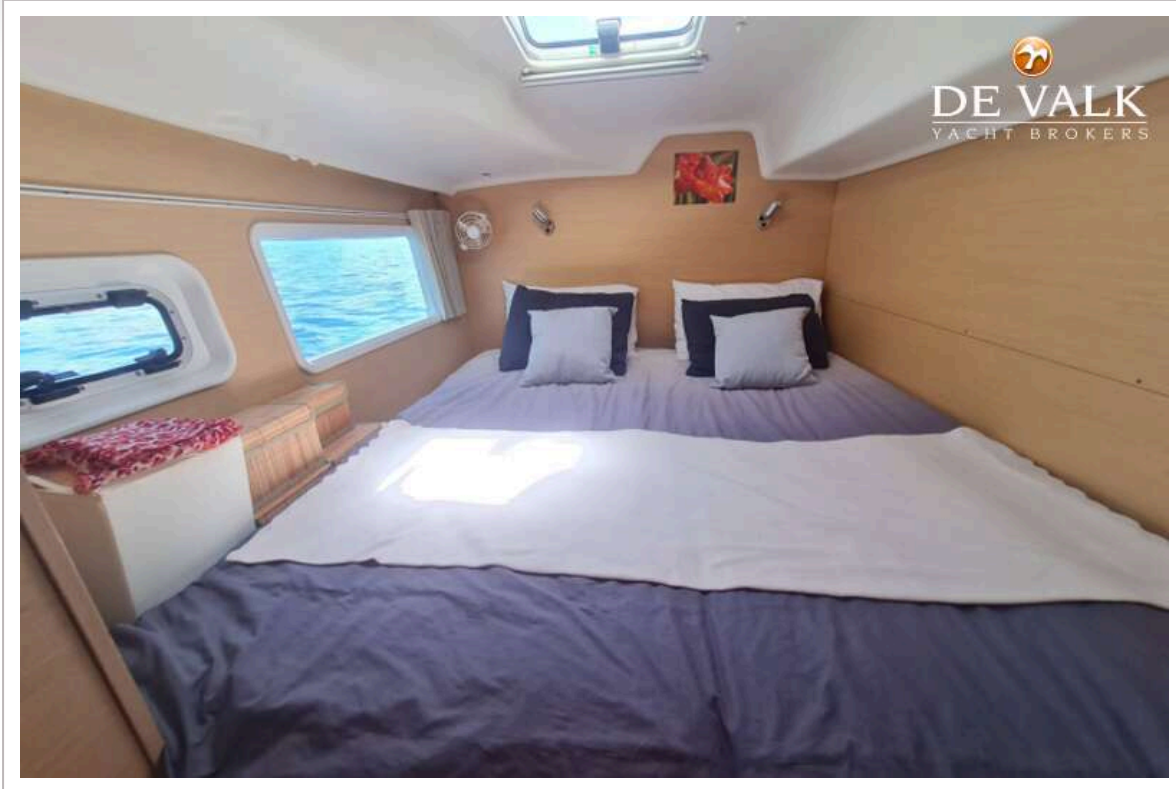




# LAGOON 380 S2

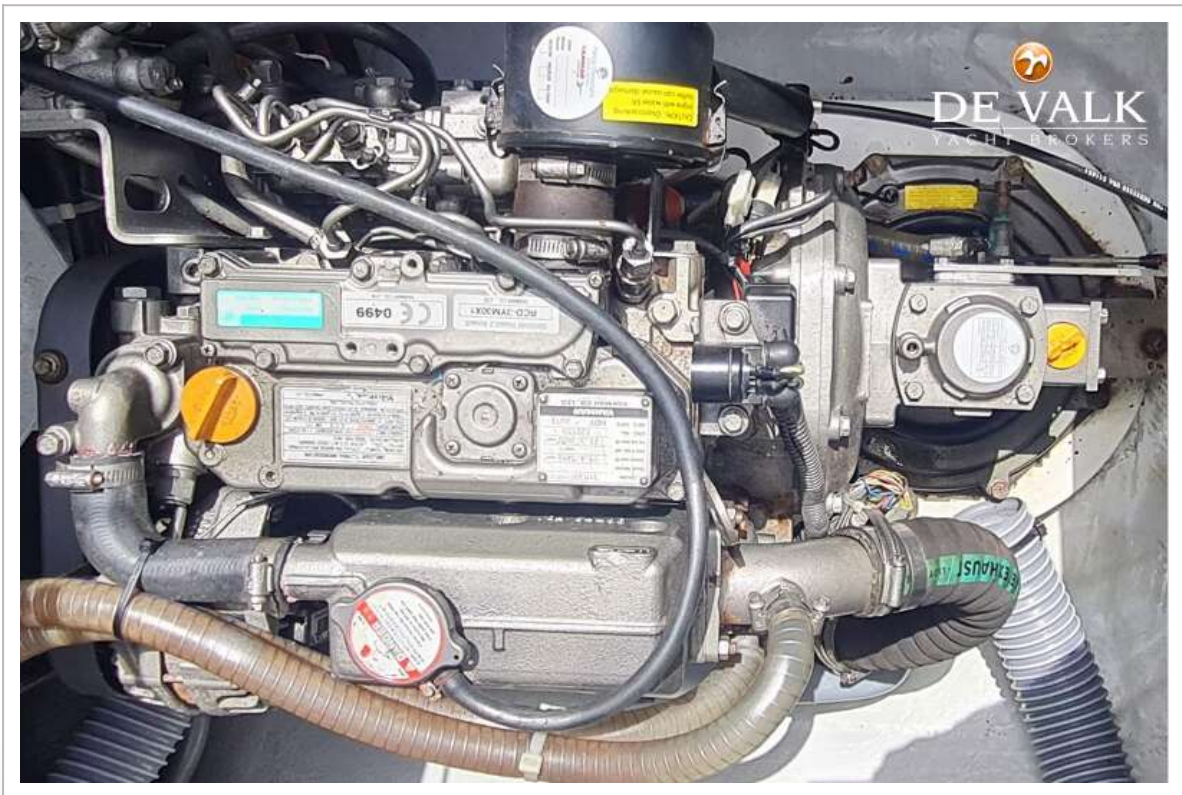
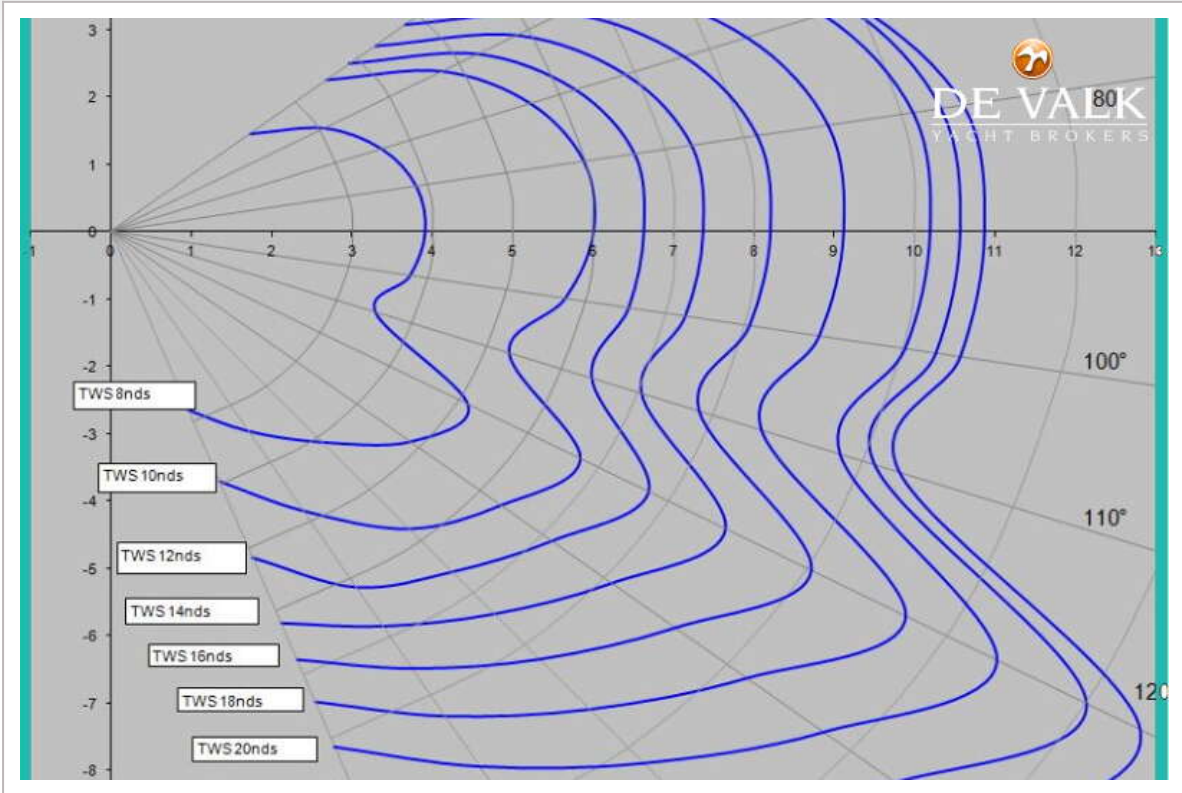


# LAGOON 380 S2





# LAGOON 380 S2



# LAGOON 380 S2



