



DE VALK  
YACHT BROKERS



## ROMANZA MOTORSAILER 12 MS



DE VALK  
YACHT BROKERS

# ROMANZA MOTORSAILER 12 MS

## VAN DE MAKELAAR

De Romanza motorsailer is door Van der Torre in Nederland gebouwd, sterk en goed varende motorsailer. 130 Pk motor, boegschroef, ketch getuigd voorzien van stuurwiel binnen en buiten. Het jacht is in 2014 en in 2021 uitgebreid overhaalt; motor/tuigage/elektra/romp geschilderd etc.. Voozien van prima navigatie instrumenten, goede stroom voorzieningen; generator/zonnenpanelen . Binnen veel ruimte, een gezellige salon/stuurhut, ruime dinette met keuken en flinke slaap hutten. Ze ligt midden in Nederland en is op afspraak te bezichtigen.

*Ger Bayens*

## SPECIFICATIES

<b>Afmetingen</b>	11.20 x 3.70 x 1.50 (m)	<b>Bouwer</b>	Van der Torre Jachtbouw / Ammerstol
<b>Bouwjaar</b>	1973	<b>Hutten</b>	2
<b>Materiaal</b>	Staal	<b>Slaapplaatsen</b>	4
<b>Motor(en)</b>	1 x Ford Lehman 2725E diesel	<b>Pk/Kw</b>	130.00 (pk), 95.68 (kw)
<b>Vraagprijs</b>	verkocht (BTW )	<b>Ligplaats</b>	Nederland

## CONTACT

<b>Kantoor</b>	De Valk Thuishaven	<b>Telefoon</b>	+31 35 5829042
<b>Adres</b>	Marinaweg 8 (postal address) 1361 AC Almere NL	<b>E-mail</b>	thuishaven@devalk.nl

## DISCLAIMER

Hoewel er uiterste zorg besteed is aan de correctheid, volledigheid en actualiteit van onze informatie kunnen hieraan geen rechten worden ontleend.



# ROMANZA MOTORSAILER 12 MS

## ALGEMEEN

<b>Model</b>	ROMANZA MOTORSAILER 12 MS
<b>Type</b>	motorzeiler
<b>Lengte (m)</b>	11,20
<b>Breedte (m)</b>	3,70
<b>Diepgang (m)</b>	1,50
<b>Doorvaarhoogte (m)</b>	11,55
<b>Stahoogte (m)</b>	1,92
<b>Bouwjaar</b>	1973
<b>Gebouwd door</b>	Van der Torre Jachtbouw / Ammerstol
<b>Land</b>	Nederland
<b>Waterverplaatsing (t)</b>	20
<b>Ballast (ton)</b>	ja
<b>Romp materiaal</b>	staal
<b>Romp kleur</b>	groen
<b>Huiddikte romp (mm)</b>	6
<b>Rompvorm</b>	S-spant
<b>Kiel type</b>	doorlopende kiel
<b>Materiaal opbouw</b>	staal
<b>Huiddikte opbouw (mm)</b>	5
<b>Huiddikte dek (mm)</b>	5
<b>Stootlijst</b>	staal
<b>Dek materiaal</b>	twaron
<b>Afwerking dek</b>	anti-slip verf
<b>Afwerking opbouw</b>	verf
<b>Afwerking kuip</b>	anti-slip verf
<b>Antifouling (jaar)</b>	June 2021
<b>Raamlijsten</b>	aluminium Hora, 2 opening windows
<b>Raammateriaal</b>	hardglas
<b>Patrijspooten</b>	messing
<b>Isolatie</b>	ja



# ROMANZA MOTORSAILER 12 MS

Brandstoftank (liter)	staal 1000
Brandstoftank 2 (liter)	staal 1000
Inhoudsmeter (brandstoftank)	peilglas
Drinkwatertank (liter)	600
Vuilwatertank (liter)	kunststof 60
Vuilwatertank afvoer	dekafzuigpunt + ow lijn
Stuurwiel	hydraulisch
Binnen stuurstand	ja
Buiten stuurstand	hydraulisch
Extra info verfsysteem	dek & opbouw geschilderd met 2-component lak (2021)

## ACCOMMODATIE

Hutten	2
Slaapplaatsen	4
Interieur	teak
Indeling	twee hutten, dinette/kombuis, stuurhut/salon, toilet
Vloer	vloerbedekking
Achterdek	ja
Stuurhut/deksalon	ja
Stahoogte salon (m)	1,93
Schuifdak	handbediend
Verwarming	diesel hete lucht Webasto EVO 40 24V (2022)
Navigatie ruimte	ja
Kaartentafel	ja
Achterkajuit	ja
Dinette	ja
Keuken	ja
Aanrechtblad	kunststof Marmer &
Spoelbak	roestvast staal
Kooktoestel	gas Gimeg 4-pits
Koelkast	met een vriesvakje Indel B / 24V



# ROMANZA MOTORSAILER 12 MS

Warmwatersysteem	220V + motor
Waterdruksysteem	elektrisch
Eigenaarshut	tweepersoonsbed
Lengte bed (m)	2,00 x 1,35
Kledingkast	hangend/lades/legplanken
Toilet	en suite
Toilet Systeem	elektrisch Jabco (2021)
Wasbak	bij het toilet
Gastenhut 1	v-bed
Lengte bed (m)	2,10 x 076
Kledingkast	legplanken
Toilet	gedeeld

## MOTOR(EN)

Aantal motoren	1
Merk	Ford Lehman
Type	2725E
Pk	130
kW	95.68
Brandstof	diesel
Gereviseerd in jaar	Door officieel motorrevisie bedrijf voor Euro 9.600,-- 2014
Maximale snelheid (kn)	7
Kruissnelheid (kn)	6
Motoruren	3459
Koelsysteem motor	gesloten kielkoeling
Aandrijving	schroefas
Schroefas afdichting	ja
Motorbediening	bowden kabels
Keerkoppeling	hydraulisch Velvet Drive
Boegschroef	elektrisch VETUS 75 KGF 24V (2012)
Uitlaatsysteem	droog



Stuwdruklager	ja
Type schroef	vast
Materiaal schroefas	roestvast staal
Smering schroefas	oliebad
Handlenspomp	ja
Elektrische lenspomp	ja
Elektrische installatie	24/12/230V
Generator	stille separator Fisher Panda 4000 S / 3,8 kVA
Draaiuren generator	308
Accu's	5
Startaccu	2x 105 Ah
Lichtaccu	2x 225 Ah (2018)
Generatoraccu	1x 66 Ah
Accu monitor	Victron BMV-700
Acculader	Victron 12V/7A
Omvormer	Samlex 24-12V 16A
Acculader/omvormer	Victron Quatro 24/3000/70 (2012)
Zonnecellen	2x 51W
Walstroom	met kabel 220V System renewed (2014)

## NAVIGATIE

Electrisch kompas	Raytheon ST 40
Dieptemeter/log	NASA Clipper Duet
Repeaters	Simrad
Marifoon	ja
Handmarifoon	ja
Autopiloot	Simrad
Plotter/GPS	touch screen Simrad NSS7
Navtex	Mörer Weather Infobox Wib2
AIS ontvanger	Vesper Marine AIS Watchmate
Epirb	Batterij is verlopen



Navigatieverlichting

ja

## UITRUSTING

Kuipstoelen

ja

Zwemtrap

roestvast staal

Anker

Danforth

Ankerketting

60 mtr.

Ankerlier

handbediend

Kaapstander

ja

Dekwasinstallatie

ja

Zeereeling

staal

Handgreep (opbouw)

roestvast staal

Zij-instap in reling

roestvast staal

Hekstoel

ja

Preekstoel

ja

Reddingsvlot

tas To be surveyed

Reddingsboei

ja

Ruitenwisser

2014

Hoorn

ja

Radar reflektor

ja

Stootkussens

ja

Landvasten

ja

TV

ja

Radio-cd speler

ja

Speakers in salon

ja

Klok - barometer

ja

Brandblusser

ja

Brandblusser laatst gekeurd

onbekend

## TUIGAGE

Tuigage

kits



# ROMANZA MOTORSAILER 12 MS

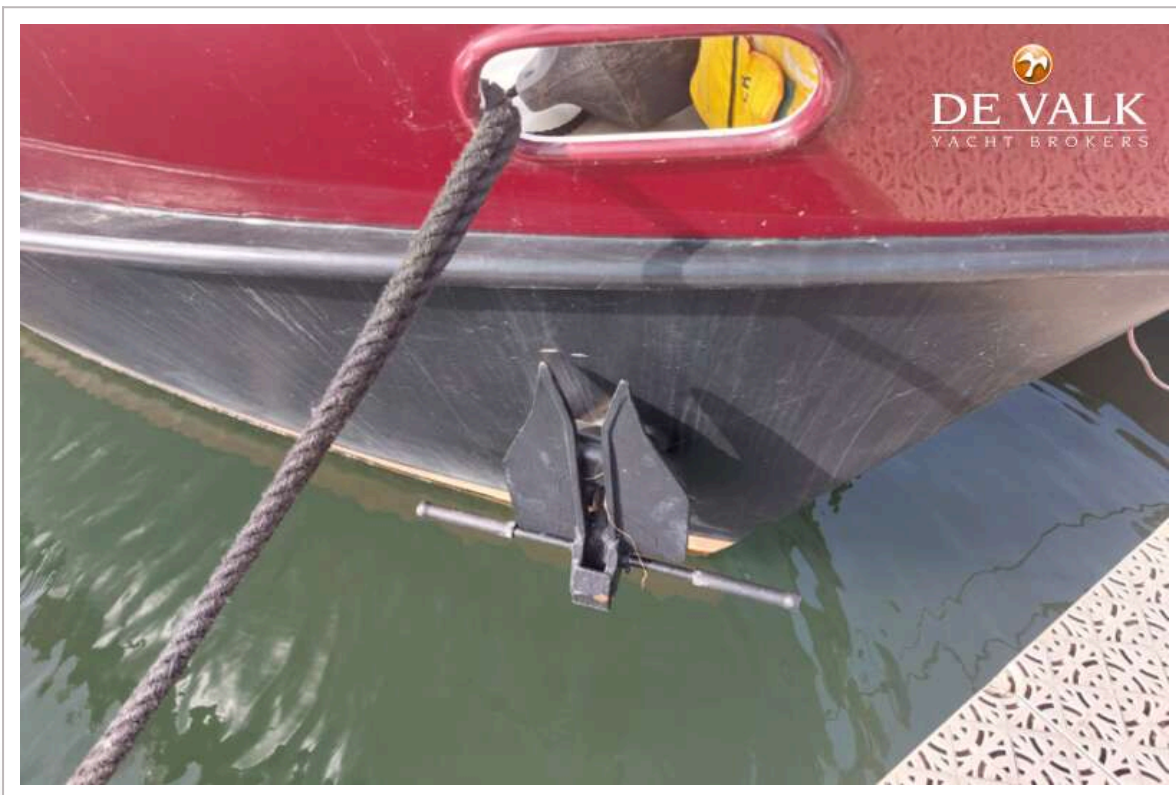
<b>Staad want</b>	draad Replaced (2018)
<b>Merk mast</b>	Conispar
<b>Materiaal mast</b>	aluminium
<b>Zalingen</b>	1 set
<b>Mast strijkinstallatie</b>	RVS draaibare mastvoeten verder geen mast neerlaat systeem materiaal
<b>Grootzeil</b>	ja
<b>Grootzeilhuik</b>	ja
<b>Bezaan</b>	ja
<b>Bezaanzeilhuik</b>	ja
<b>Genua</b>	ja
<b>Genua rolreefsysteem</b>	ja
<b>Stormfok</b>	ja
<b>Reefinstallatie</b>	smeerrepen
<b>Giekneerhouder</b>	talie For the main sail
<b>Primaire schootlieren</b>	2x
<b>Vallieren</b>	2x
<b>Extra info</b>	Alle zeilen zijn oud maar in goede staat, schoongemaakt en geserviced in 2021



# ROMANZA MOTORSAILER 12 MS



# ROMANZA MOTORSAILER 12 MS



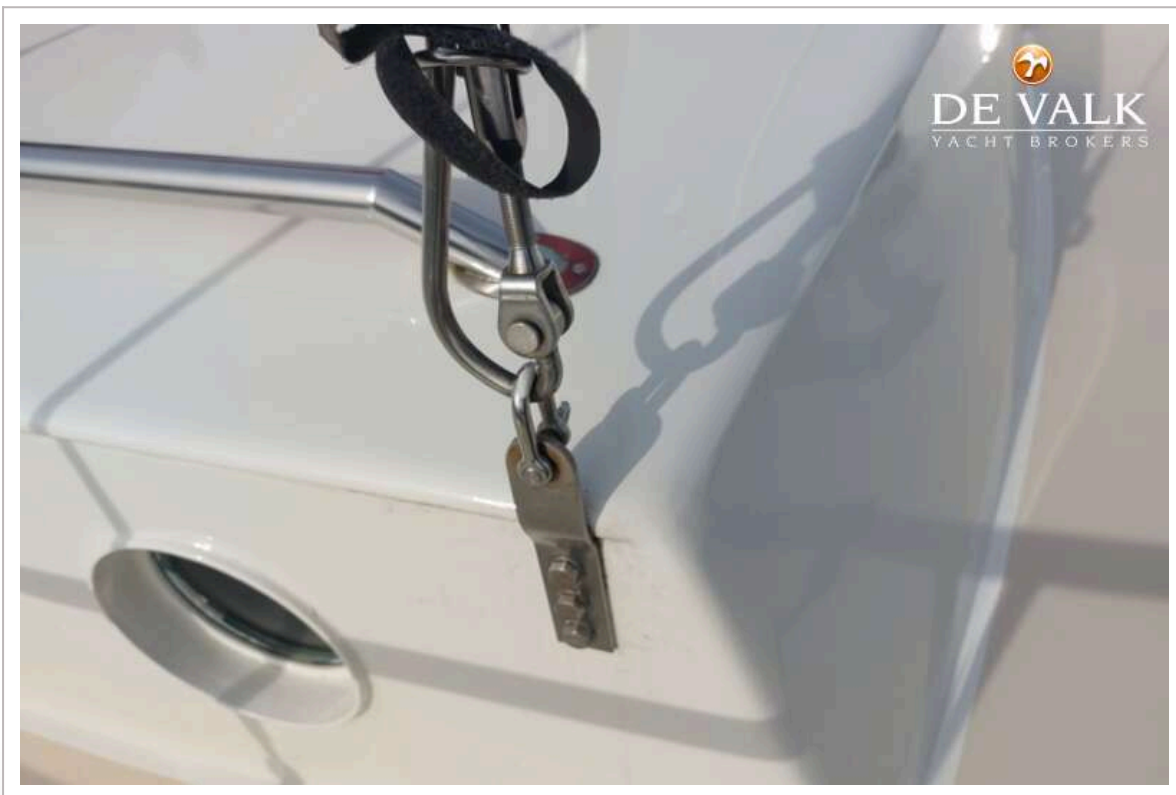
# ROMANZA MOTORSAILER 12 MS



# ROMANZA MOTORSAILER 12 MS



# ROMANZA MOTORSAILER 12 MS



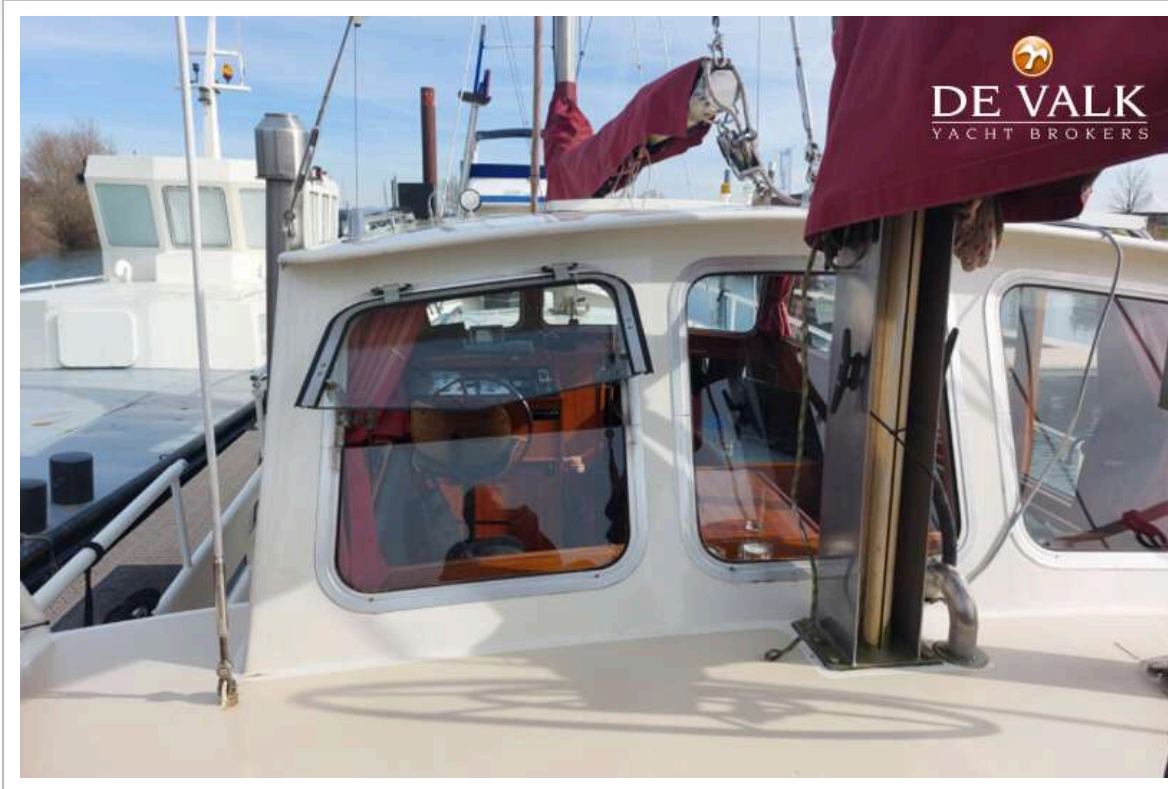
# ROMANZA MOTORSAILER 12 MS



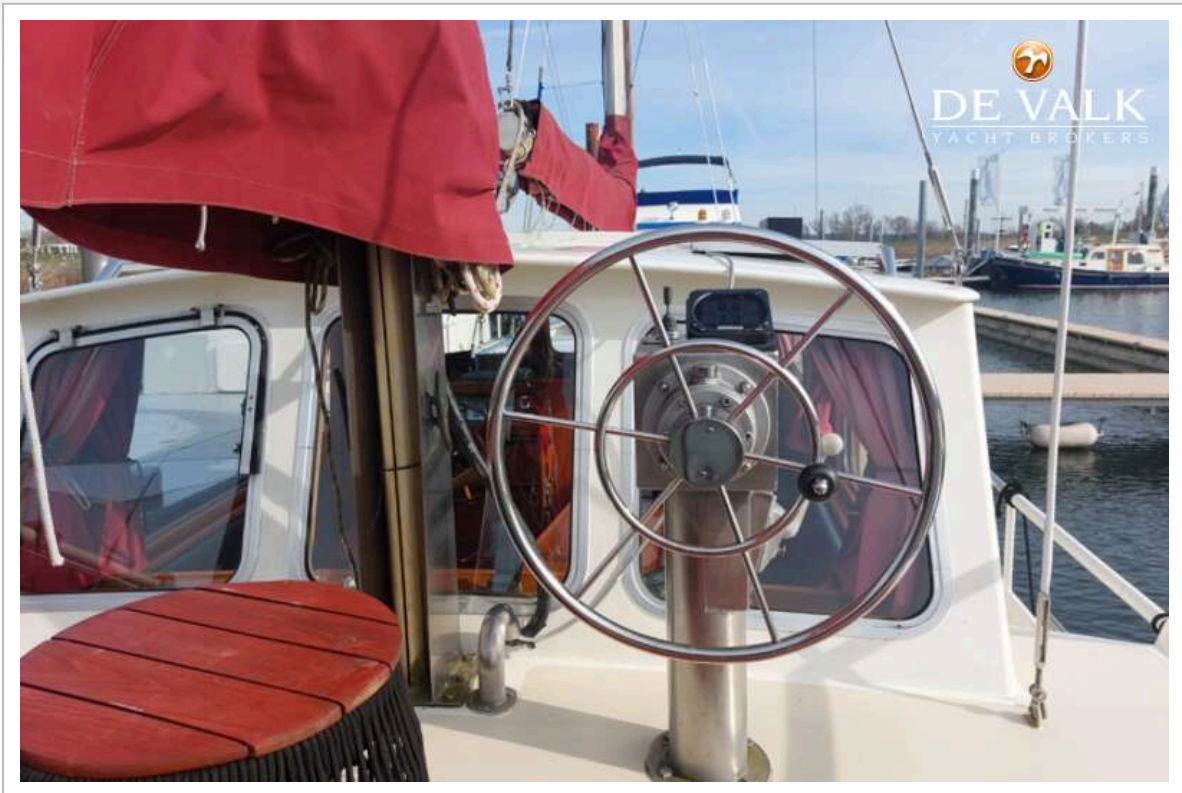
# ROMANZA MOTORSAILER 12 MS



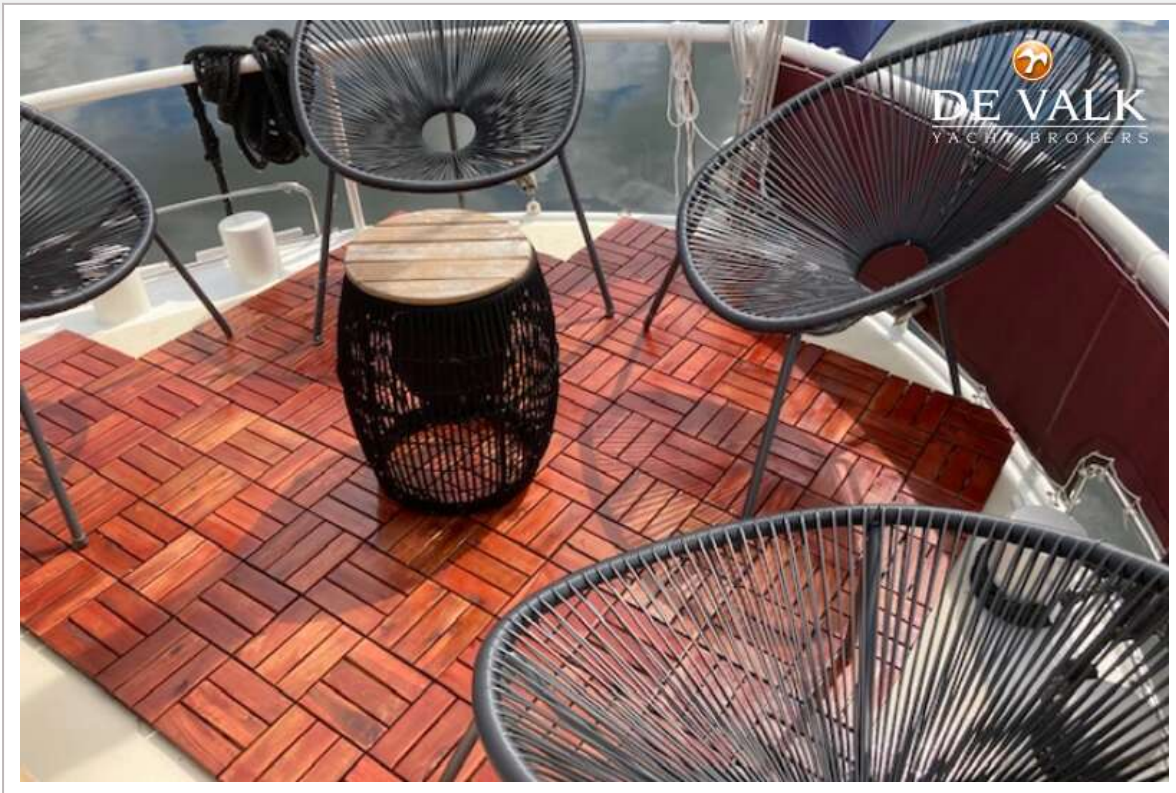
# ROMANZA MOTORSAILER 12 MS



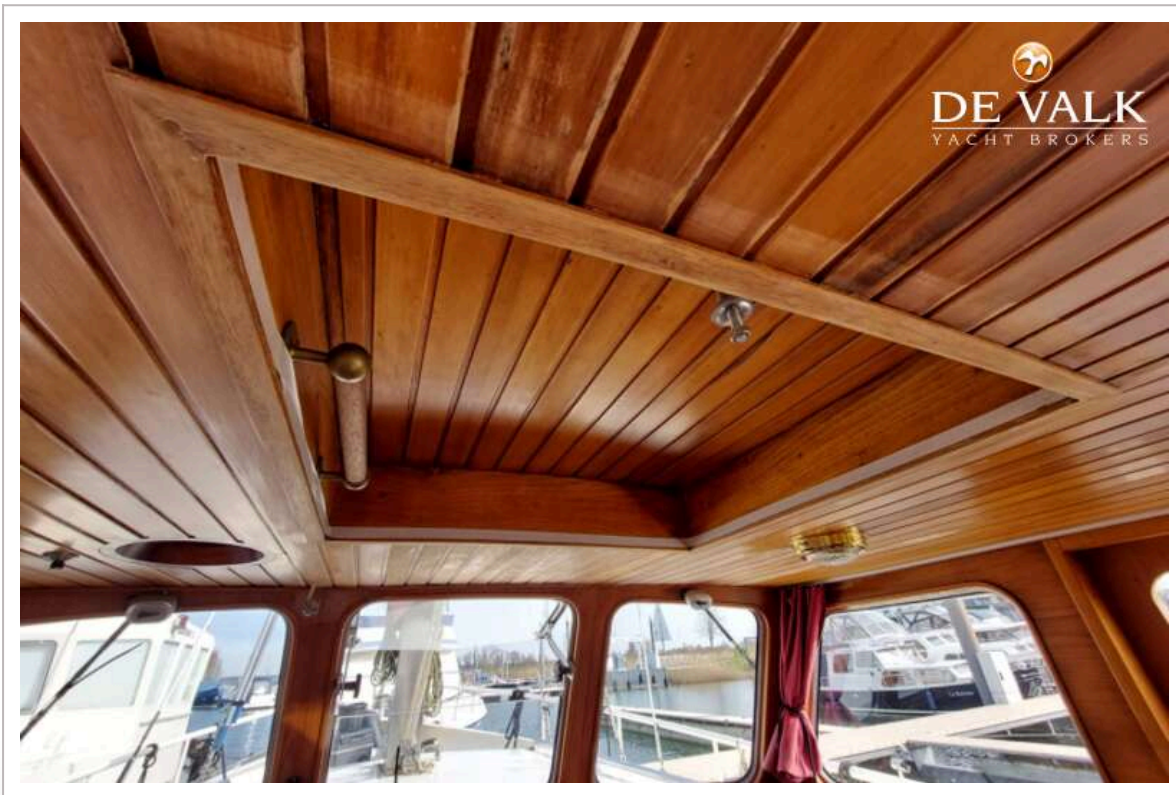
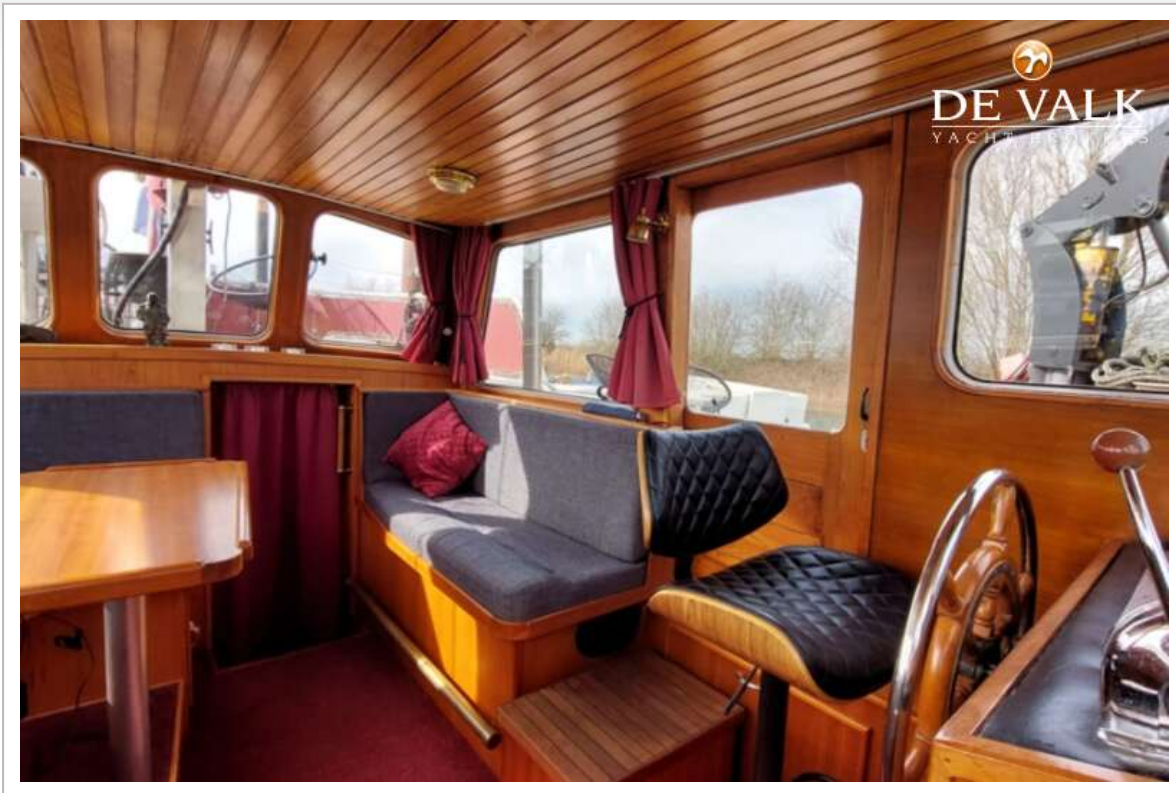
# ROMANZA MOTORSAILER 12 MS



# ROMANZA MOTORSAILER 12 MS



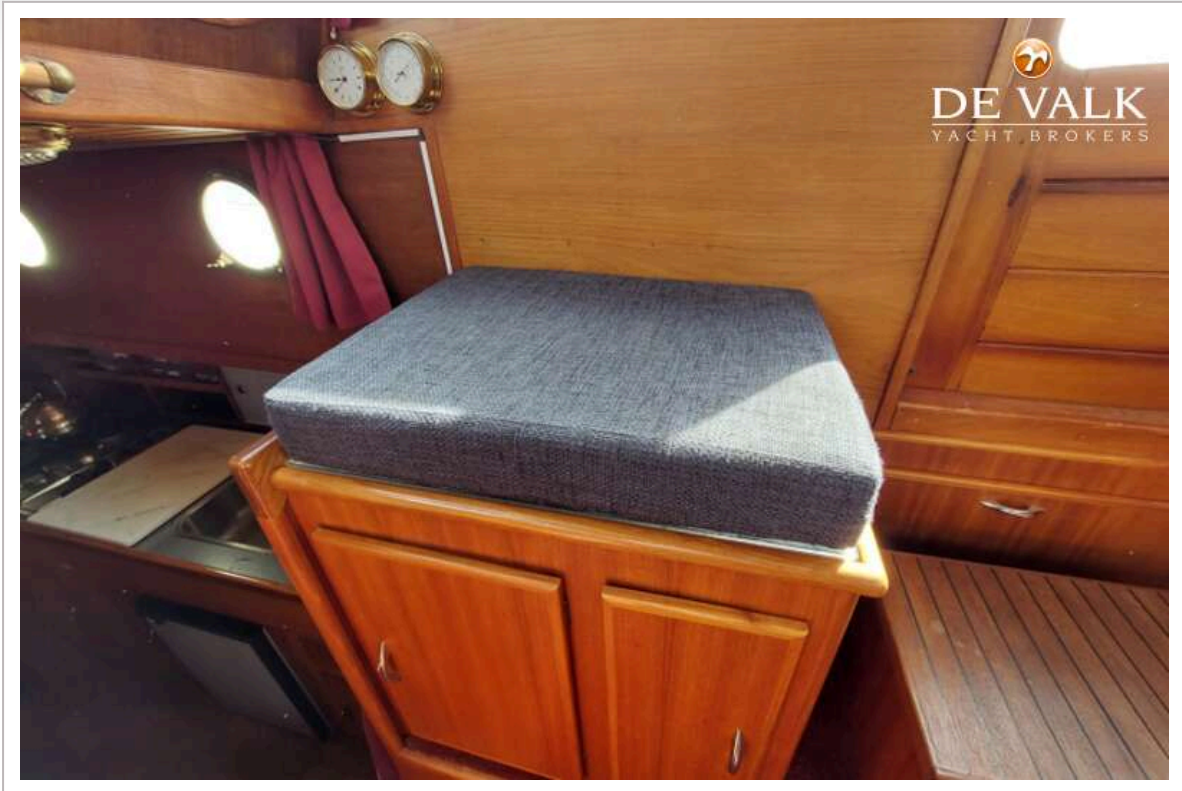
# ROMANZA MOTORSAILER 12 MS



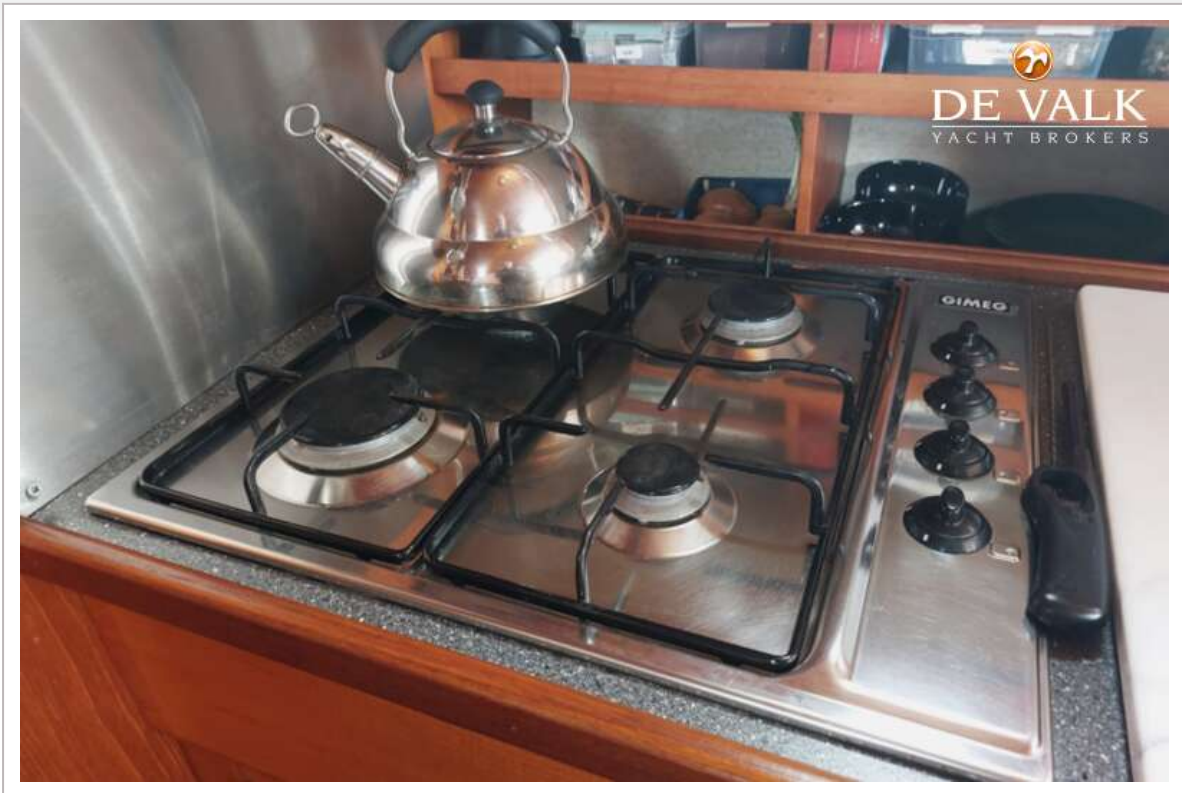
# ROMANZA MOTORSAILER 12 MS



# ROMANZA MOTORSAILER 12 MS



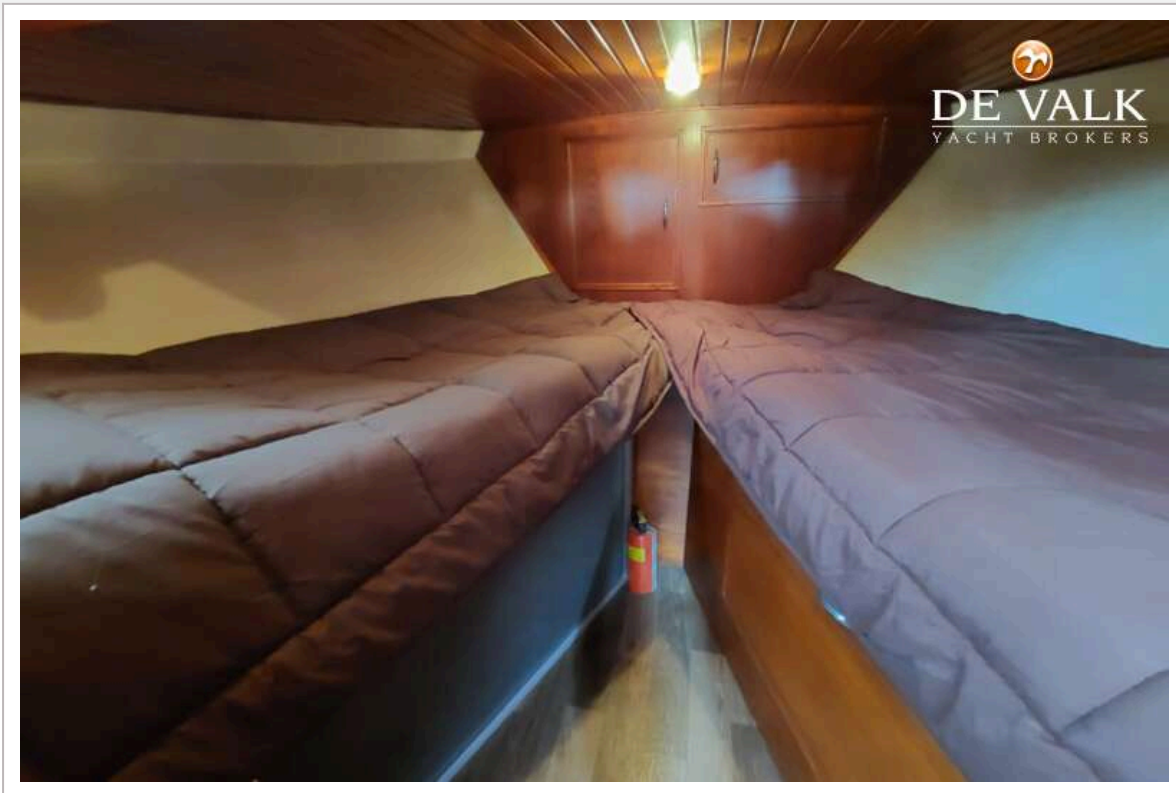
# ROMANZA MOTORSAILER 12 MS



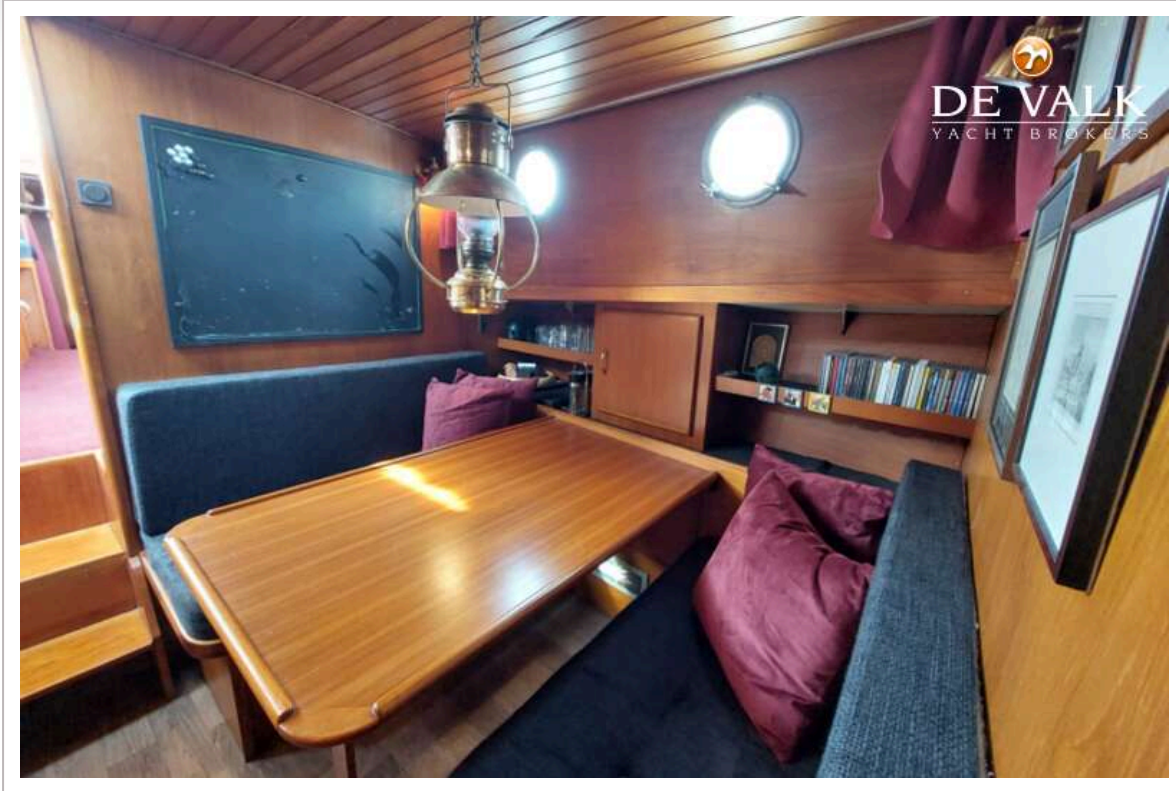
# ROMANZA MOTORSAILER 12 MS



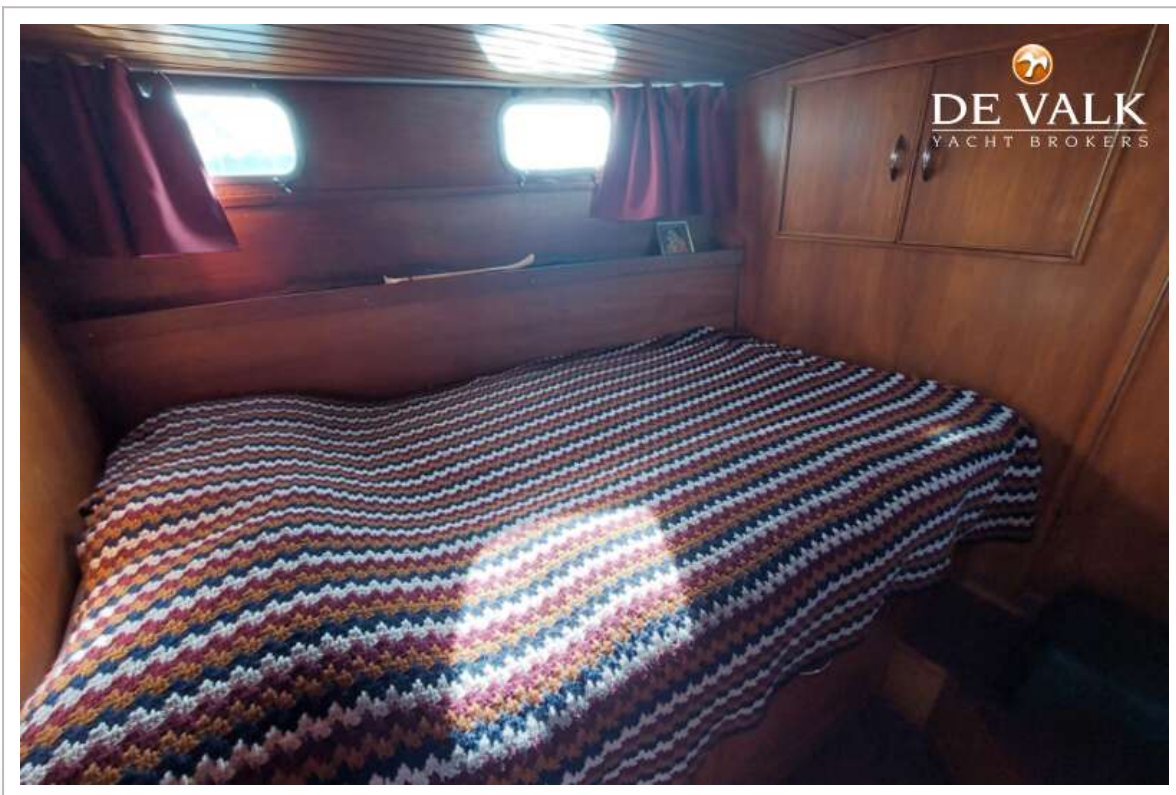
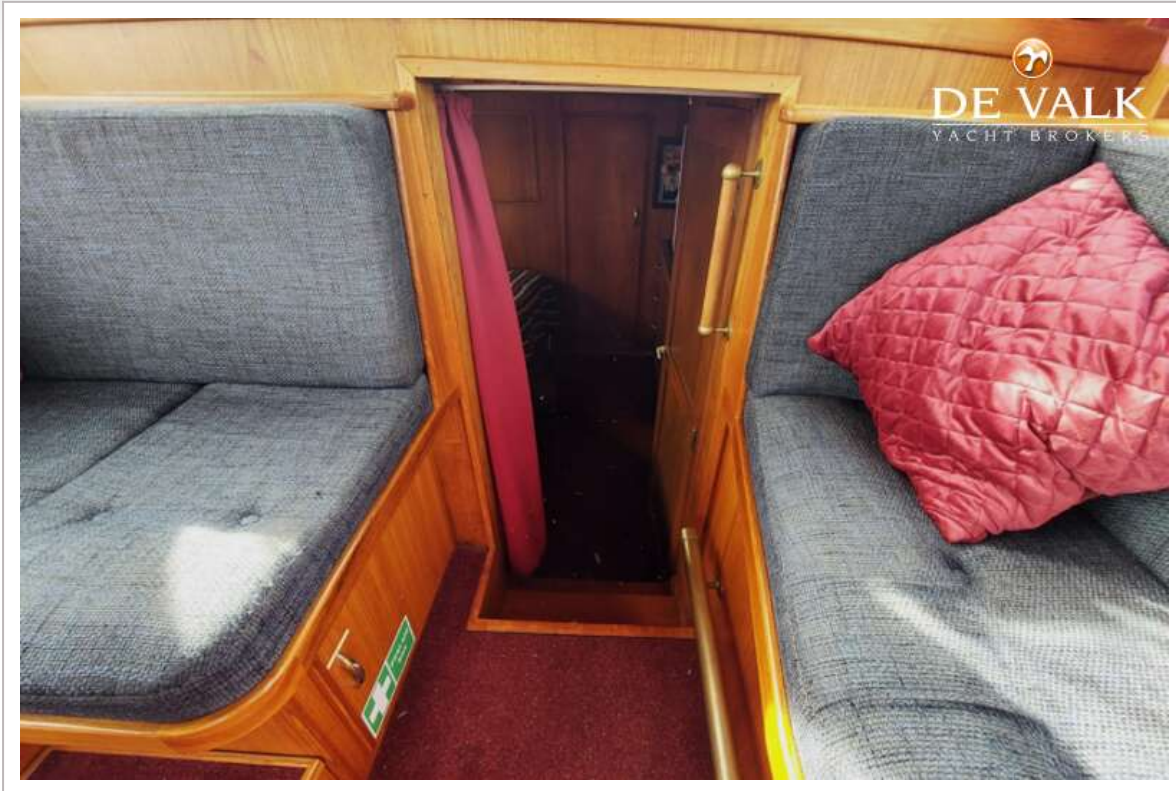
# ROMANZA MOTORSAILER 12 MS



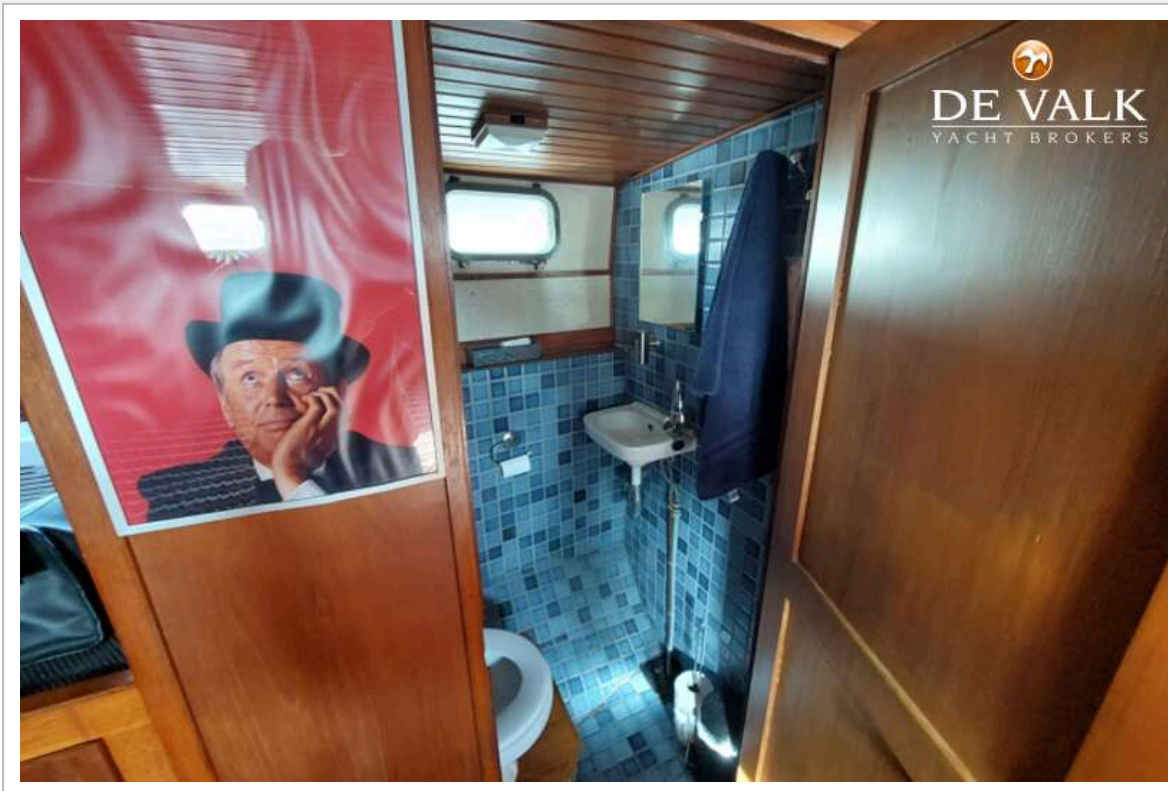
# ROMANZA MOTORSAILER 12 MS



# ROMANZA MOTORSAILER 12 MS



# ROMANZA MOTORSAILER 12 MS



# ROMANZA MOTORSAILER 12 MS



# ROMANZA MOTORSAILER 12 MS



# ROMANZA MOTORSAILER 12 MS

