



DE VALK
YACHT BROKERS



ISLAND PACKET 40



DE VALK
YACHT BROKERS

VAN DE MAKELAAR

Island Packet-jachten worden zeer gewaardeerd door de veeleisende zeiler die graag nieuwe gebieden wil ontdekken met een echte Blue Water cruiser. Vele Island Packets hebben hun eigenaren goed gediend en deze Island Packet 40 is daarop geen uitzondering. Haar huidige eigenaren, vanaf 2011, hebben haar ervaren als een zeer betrouwbare en capabele partner op hun reizen. Ze is altijd voor hen blijven zorgen en vice versa en dat is duidelijk te zien. De meer dan uitstekende bouwkwaliteit van Island Packet hielp ook een handje mee. Voor die mooie zeitochten moet deze IP40 zeker op uw lijstje staan!

Marc Weijnenberg

SPECIFICATIES

| | | | |
|-------------------|-------------------------|----------------------|--|
| Afmetingen | 12.70 x 3.96 x 1.50 (m) | Bouwer | Island Packet - Traditional Watercraft |
| Bouwjaar | 1996 | Hutten | 2 |
| Materiaal | Polyester | Slaapplaatsen | 6 |
| Motor(en) | 1 x Yanmar 4JH2E diesel | Pk/Kw | 50.00 (pk), 36.80 (kw) |
| Vraagprijs | verkocht (BTW) | Ligplaats | Nederland |

CONTACT

| | | | |
|----------------|--|-----------------|----------------------|
| Kantoor | De Valk Thuishaven | Telefoon | +31 35 5829042 |
| Adres | Peperstraat 7 1411 PX Naarden NL | E-mail | thuishaven@devalk.nl |

DISCLAIMER

Hoewel er uiterste zorg besteed is aan de correctheid, volledigheid en actualiteit van onze informatie kunnen hieraan geen rechten worden ontleend.



ALGEMEEN

| | |
|-------------------------------|--|
| Model | ISLAND PACKET 40 |
| Type | zeiljacht |
| Lengte (m) | 12,70 |
| Lengte waterlijn (m) | 10,40 |
| Breedte (m) | 3,96 |
| Diepgang (m) | 1,50 |
| Doorvaarhoogte (m) | 17,50 |
| Stahoogte (m) | 1,97 |
| Bouwjaar | 1996 |
| Te waterlating | 1997 |
| Gebouwd door | Island Packet - Traditional Watercraft |
| Land | Verenigde Staten |
| Ontwerper | Robert K. Johnson |
| Waterverplaatsing (t) | 10,35 |
| Ballast (ton) | lood 4,5 (internal) |
| Romp materiaal | polyester |
| Romp kleur | beige |
| Rompvorm | S-spant |
| Kiel type | doorlopende kiel |
| Materiaal opbouw | polyester |
| Stootlijst | Teak + stainless strip |
| Dek materiaal | polyester |
| Afwerking dek | anti-slip profiel |
| Afwerking kuip | anti-slip profiel |
| Antifouling (jaar) | Coppercoat (2018) |
| Dorades | 4 x |
| Patrijspoorten | roestvast staal |
| Brandstoftank (liter) | aluminium 340 |
| Drinkwatertank (liter) | aluminium 640 |
| Vuilwatertank (liter) | aluminium 113 (not in operation) |



| | |
|-----------------------------|--|
| Vuilwatertank afvoer | dekafzuigpunt |
| Stuurwiel | mechanisch |
| Noodhelmstok | ja |
| Extra info | De kuipbanken zijn groot; 2,35 x 0,50 mtr |
| Extra info | extra bevestiging waterstag voor lager aangrijp-punt ankerketting, horren voor de patrijspoorten. |
| Extra info | Aan boord blijft een uitgebreide cruising-uitrusting, reserve en allerlei extra onderdelen die de nieuwe eigenaren graag aan boord willen hebben op zoek naar nieuwe horizonten. |

ACCOMMODATIE

| | |
|-----------------------------|--|
| Hutten | 2 |
| Slaapplaatsen | 6 |
| Interieur | teak |
| Vloer | teak en holly |
| Salon | met L-vorm en rechte zitbanken en opklap-tafel voor extra ruimte |
| Stahoogte salon (m) | 1,97 |
| Verwarming | diesel hete lucht Webasto Airtop EVO 3900 (2012) + insulated hoses |
| Kaartentafel | ja |
| Achterkajuit | ja |
| Dinette om te bouwen | 2,00 x 1,10 mtr |
| Keuken | stahoogte kombuis 1,91 mtr |
| Aanrechtblad | ja |
| Spoelbak | roestvast staal 2 x |
| Kooktoestel | gas Princess 3 burner |
| Oven | gas Princess |
| Gasdetector | met op afstand bedienbare elektrische gas-afsluiter |
| Koelkast | grote koelkast (bovenlader) met planken, afvoer met pomp Isotherm 12v (2015) |
| Warmwatersysteem | 220V + motor |
| Waterdruksysteem | elektrisch |



ISLAND PACKET 40

| | |
|---------------------|---|
| Hand en/of voetpomp | beide |
| Kommaliewant | ja |
| Eigenaarshut | tweepersoonsbed |
| Lengte bed (m) | 15cm breder dan standaard van IP 2,00 x 1,70 |
| Kledingkast | lades en legplanken |
| Badkamer | en suite I |
| Toilet | en suite |
| Toilet Systeem | handbediening Jabso (large bowl, elevated seating) |
| Wasbak | in de badkamer |
| Douche | en suite |
| Extra info | stahoogte 1,95 mtr, set bedlakens/molton en Neptune matrass |
| Gastenhut 1 | tweepersoonsbed |
| Lengte bed (m) | stahoogte 1,94 mtr 2,00 x 1,60 |
| Kledingkast | hangend en legplanken |
| Badkamer | II |
| Toilet | gedeeld |
| Toilet systeem | handbediening Jabso (large bowl, elevated seating) |
| Wasbak | in de badkamer |
| Douche | (prepared/voorbereid) |
| Wasmachine | Candy Go4W Compact (220v) |
| Extra info | LED interieur verlichting |

MOTOR(EN)

| | |
|------------------------|--------|
| Aantal motoren | 1 |
| Merk | Yanmar |
| Type | 4JH2E |
| Pk | 50 |
| kW | 36.80 |
| Brandstof | diesel |
| Geïnstalleerd in jaar | 1996 |
| Maximale snelheid (kn) | 8 |



| | |
|-------------------------|---|
| Kruissnelheid (kn) | 6 |
| Verbruik (ltr/uur) | 2,5 |
| Motoruren | 3800 |
| Koelsysteem motor | indirecte warmtewisselaar |
| Aandrijving | schroefas |
| Schroefas afdichting | Tides Marine SureSeal |
| Motorbediening | bowden kabels |
| Keerkoppeling | mechanisch Kanzaki |
| Uitlaatsysteem | watergekoeld |
| Type schroef | vast (+spare) |
| Schroefbladen | 3 |
| Materiaal schroefas | roestvast staal |
| Smering schroefas | water |
| Handlenspomp | ja |
| Elektrische lenspomp | 2 x |
| Elektrische installatie | 12v/220v |
| Startaccu | 1 x (2023) |
| Lichtaccu | 7 x |
| Accu monitor | Mastervolt display+remote |
| Acculader/omvormer | Mastervolt 12v/2500watt/100amp |
| Zonnecellen | 4 x 100watt + MPPT controller |
| Walstroom | met kabel |
| Watermaker | Dessalator D60 (60 ltr/uur, geconserveerd, 670 uren) |
| Extra info | extra motoronderhoud van 2018-2021 (incl. motorsteunen) |

NAVIGATIE

| | |
|-------------------|-------------------|
| Kompas | Ritchie |
| Electrisch kompas | via de autopiloot |
| Dieptemeter | Autohelm ST50 |
| Log | Raymarine ST60 |
| Windmeetset | Raymarine ST60 |



| | |
|--------------------------------|---|
| Fish finder | Raymarine (in e7D plotter) |
| Marifoon | Raymarine 240E + kuipaansluiting |
| Handmarifoon | Standard Horizon |
| Autopiloot | Raymarine P70 + SPX course computer |
| Roerstand aanwijzer | via de autopiloot |
| Radar | Raymarine RD418HD color |
| GPS | Raymarine |
| Plotter | Raymarine e7D Hybrid Touch + Fishfinder |
| Navtex | Vecom K41 |
| Elektronische kaart(en) | ja |
| AIS transponder | Raymarine AIS650 Class B |
| Epirb | Kannad (exp. 01-2022) |
| "MOB" zender | 2 x Lifetag for plotter |
| Navigatieverlichting | Lopo-light & led |

UITRUSTING

| | |
|-------------------------|---|
| Buiskap | ja |
| Kuiptent | ja |
| Bimini | annex kuintent met stahoogte |
| Kuipkussens | ja |
| Kuiptafel | ja |
| Zwemtrap | roestvast staal |
| Loopplank | ja |
| Dekdouche | koud water |
| Anker | Rocna 25kg (galvanized 2023) |
| Ankerketting | 70 mtr (2018) |
| Anker 2 | Fortress 37 (+45 mtr), Fortress 32 (+40 mtr) |
| Ankerketting | ja |
| Ankerlier | elektrisch Lofrans X2 (2023) + cockpit remote |
| Bijboot | opblaasbaar Highfield 280 (2019) |
| Buitenboordmotor | Tohatsu 10 hp (2 stroke, 2014) |



| | |
|-----------------------------|---|
| Buitenboordmotorsteun | met hijs-talie voor bbm en dinghy |
| Zeereling | draad |
| Handgreep (opbouw) | ja |
| Zij-instap in reling | 2 x |
| Hekstoel | ja |
| Preekstoel | ja |
| Reddingsvlot | container Plastimo |
| Reddingsvlot (pers) | 4 |
| Reddingsvlot laatst gekeurd | gekeurd tot 12-2023 |
| Zwemvesten | met zekerheid-ogen in de kuip 4 x automatic |
| Reddingsboei | ja |
| Joon | ja |
| Veiligheidslijnen op dek | ja |
| Radar reflektor | Tri-lens |
| Stootkussens | ja |
| Landvasten | ja |
| Reserve onderdelen | ja |
| Radio-cd speler | ja |
| Kuipspeakers | ja |
| Speakers in salon | ja |
| Brandblusser | 3 x (+ blanket) |
| Extra info | 2 x pensionado zitje op de hekstoel |

TUIGAGE

| | |
|------------------|--------------|
| Tuigage | sloep-kotter |
| Staand want | draad (2012) |
| Merk mast | Sparcraft |
| Materiaal mast | aluminium |
| Zalingen | 1 x set |
| Grootzeilhuik | + Lazy Jacks |
| Gelagerde karren | Rutgersson |



| | |
|-------------------------------|--|
| Doorgelat grootzeil | North Sails |
| Kotterstag | met zelfkerende North Sails stagfok, fokkeboom en Harken rolinstallatie |
| Genua | Quantum Sails (+ UV strip) |
| Genua rolreefsysteem | Harken |
| A-symmetrische spi | met opbergslurf |
| Grote kluiver | North Sails (lamine + UV strip) |
| Reefinstallatie | snel-één-lijn reefsysteem 3 x |
| Giekneerhouder | talie |
| Primaire schootlieren | 2 x Lewmar ST48ST |
| Vallieren | Lewmar ST40 (elektrisch) + Lewmar ST30 |
| Reeflier | Lewmar ST30 + Lewmar 8 |
| Spinnakerboom | aluminium (on mast) |
| Geïsoleerde achterstag | ja |
| Extra info | Met de elektrische vallier is het zetten van het grootzeil kinderspel en die lier kan ook als "derde handje" gebruikt worden. Overstag gaan met de zelfkerende boomfok gaat moeiteloos en bespaart u uitgebreide lier-oefeningen. Alle vallen/schoten zijn naar de kuip geleid voor veilige bediening. |



ISLAND PACKET 40



ISLAND PACKET 40



ISLAND PACKET 40



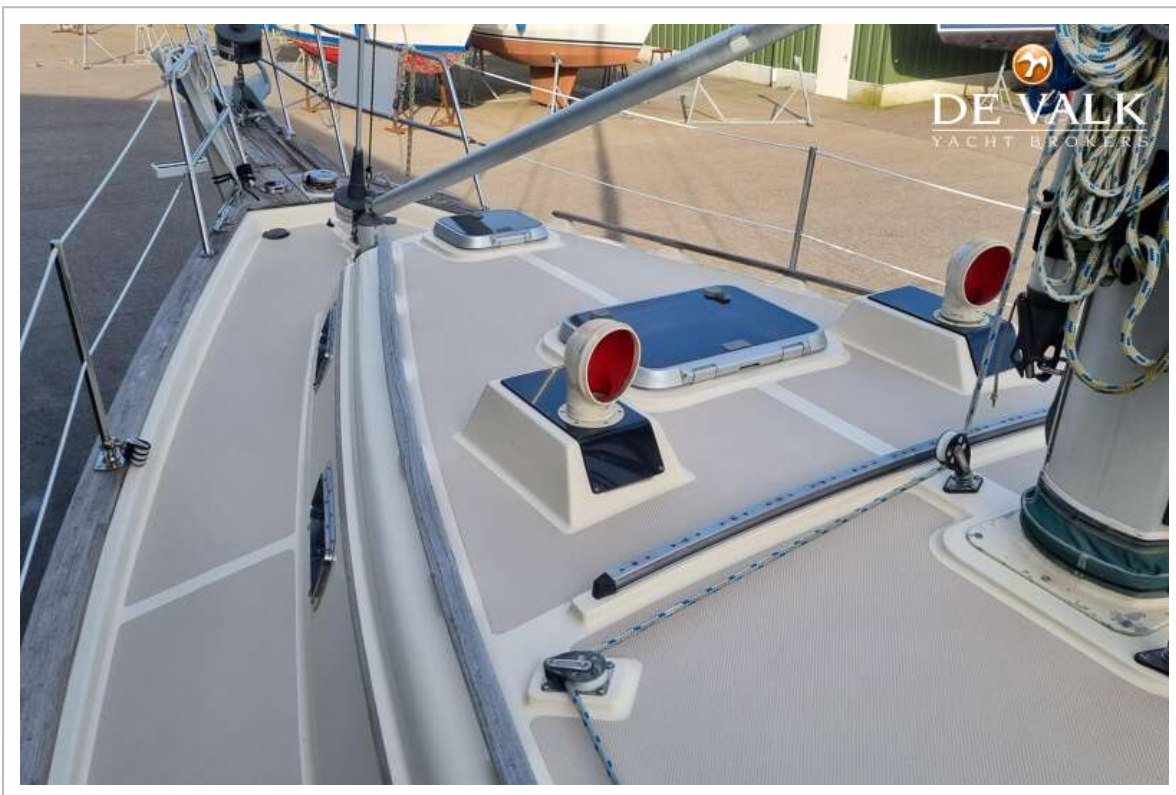
ISLAND PACKET 40



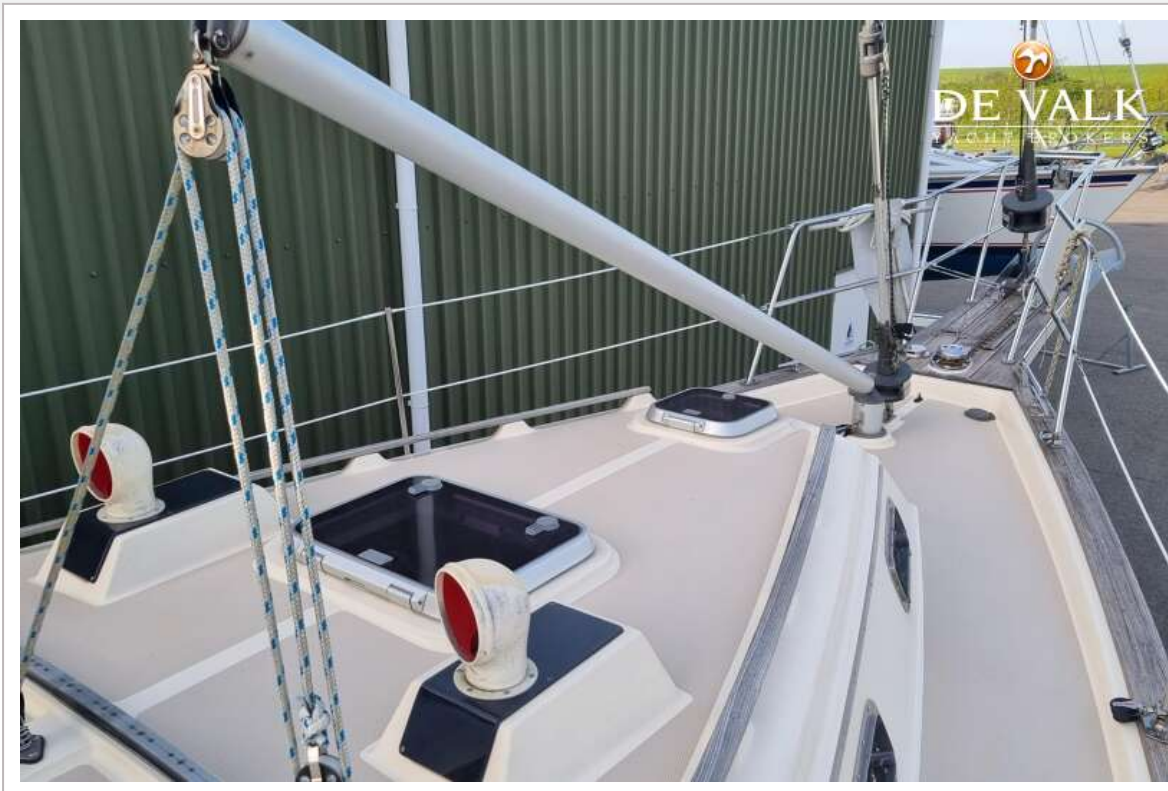
ISLAND PACKET 40



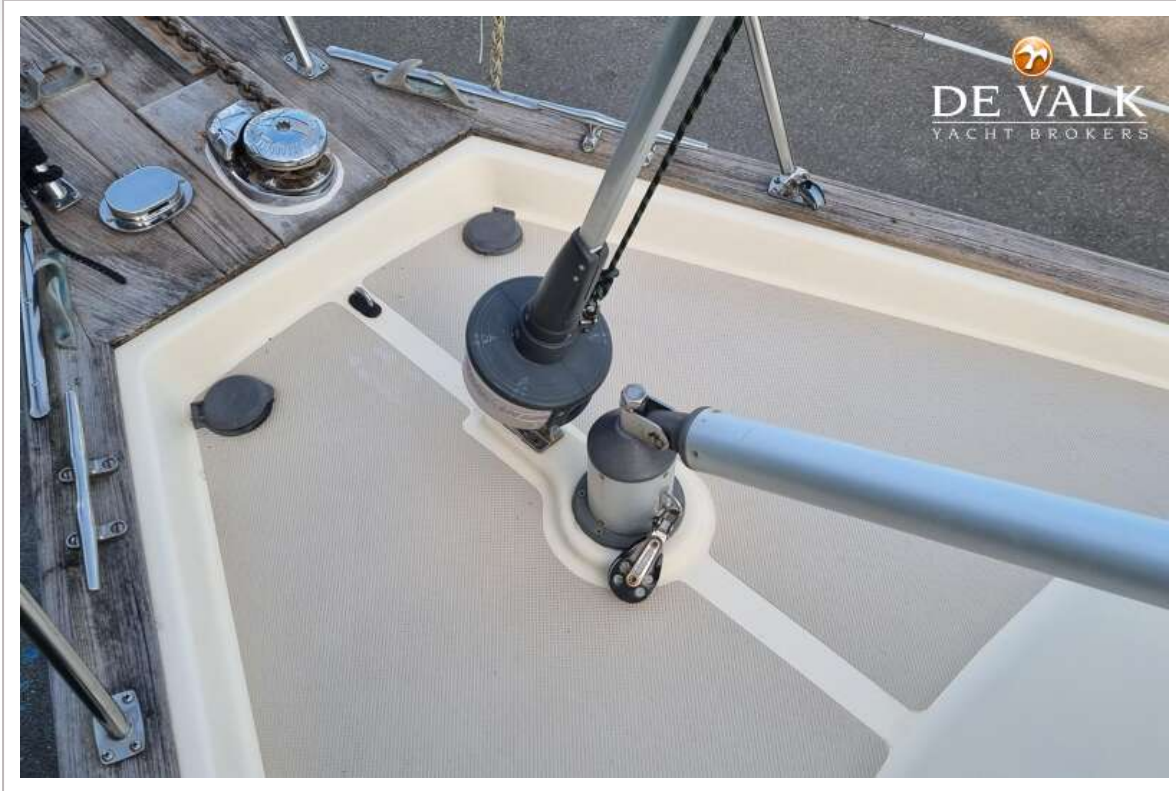
ISLAND PACKET 40



ISLAND PACKET 40



ISLAND PACKET 40



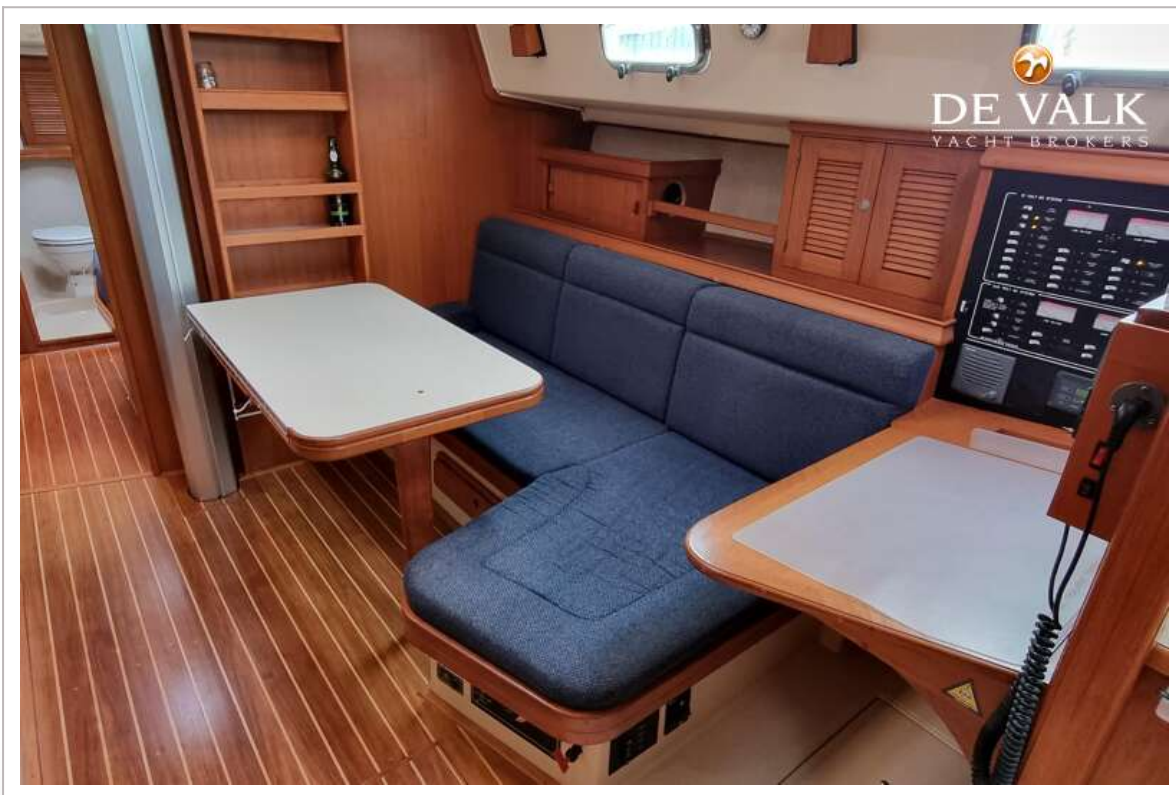
ISLAND PACKET 40



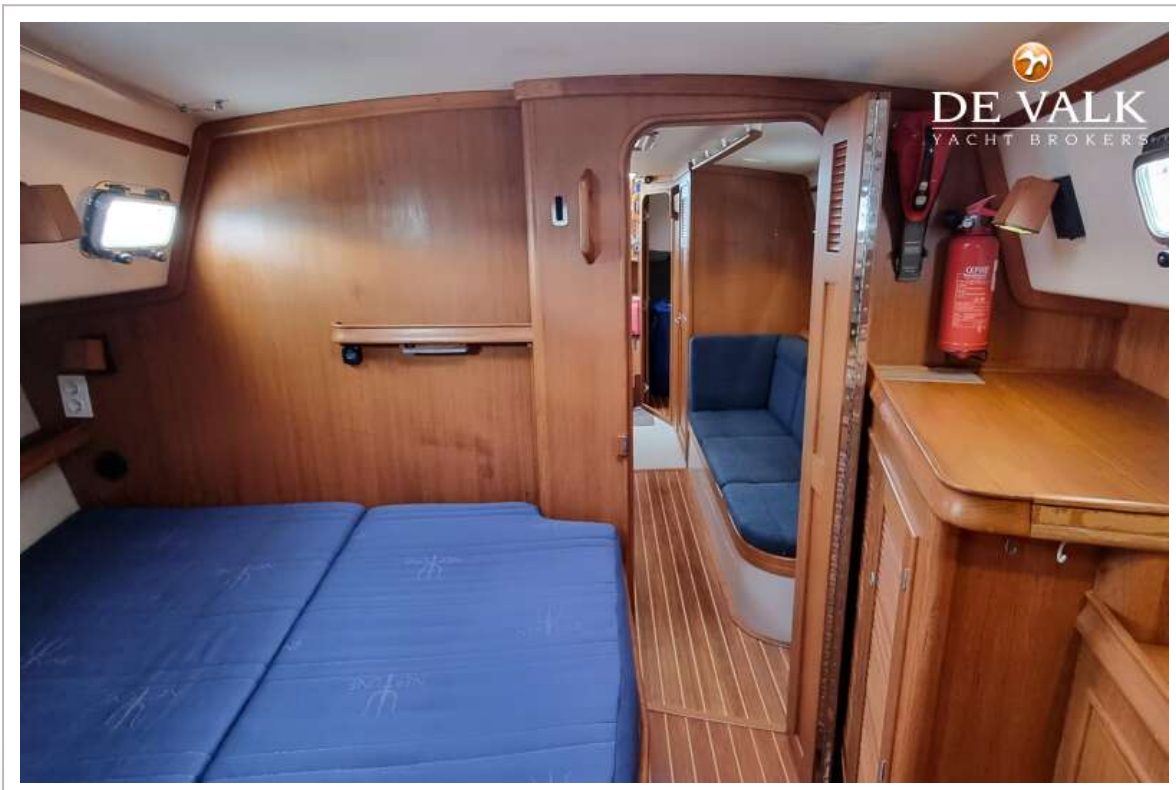
ISLAND PACKET 40



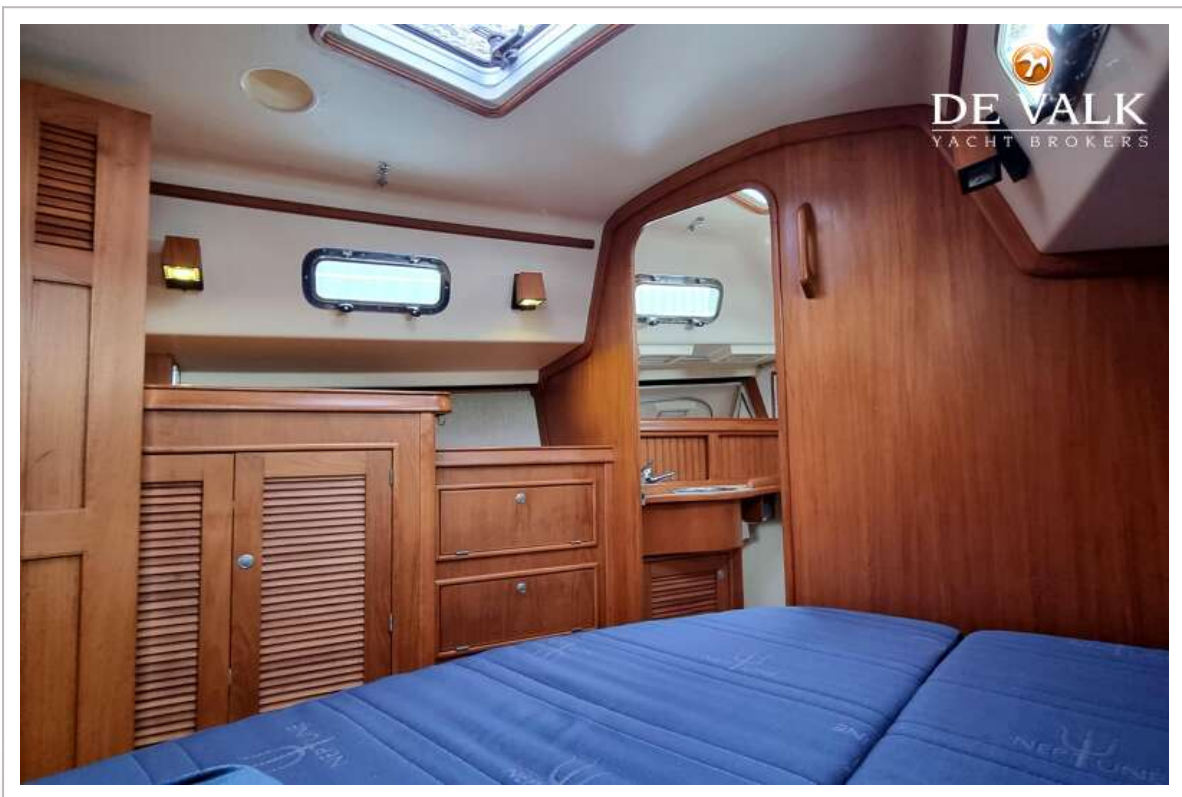
ISLAND PACKET 40



ISLAND PACKET 40



ISLAND PACKET 40



ISLAND PACKET 40



ISLAND PACKET 40



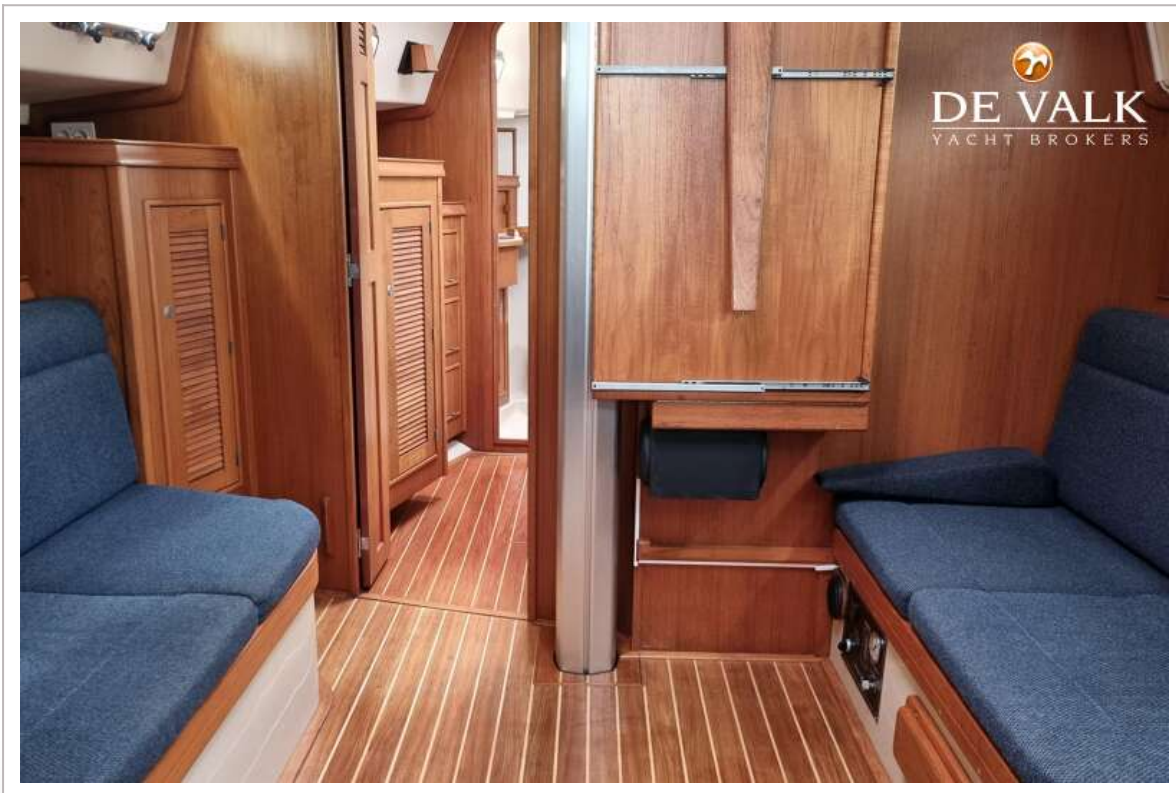
ISLAND PACKET 40



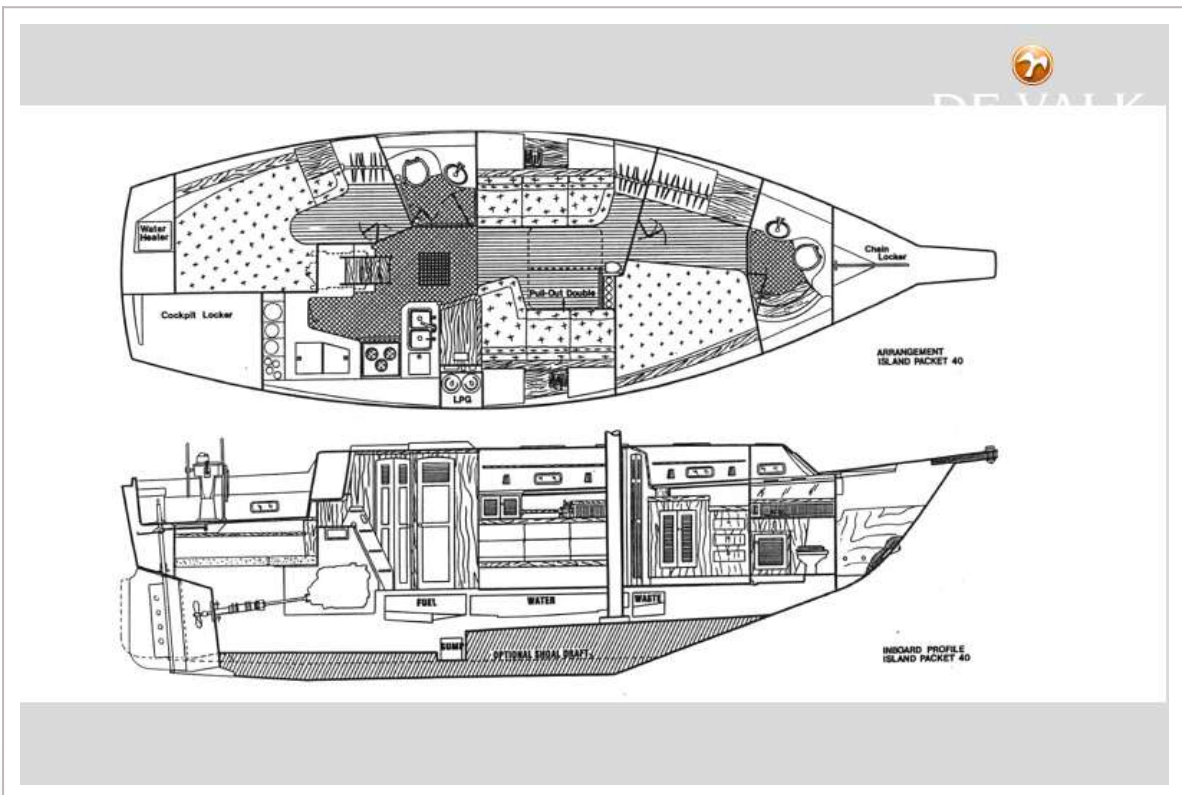
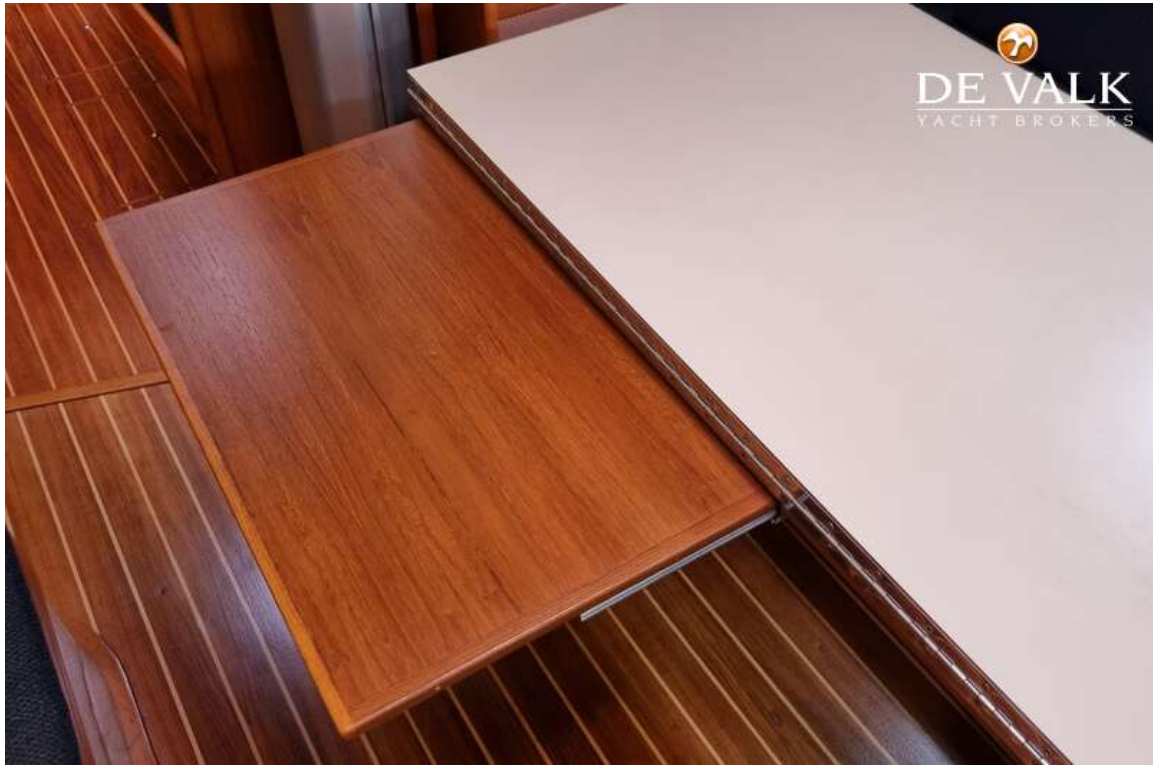
ISLAND PACKET 40



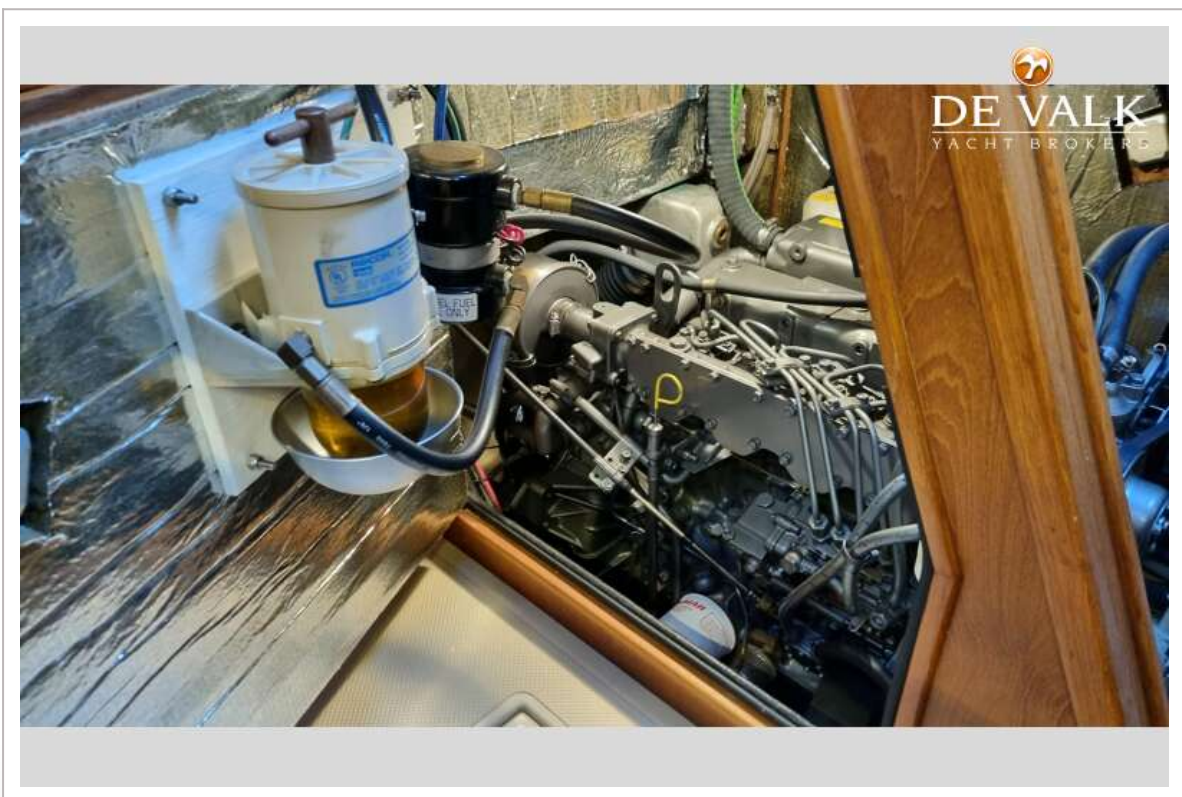
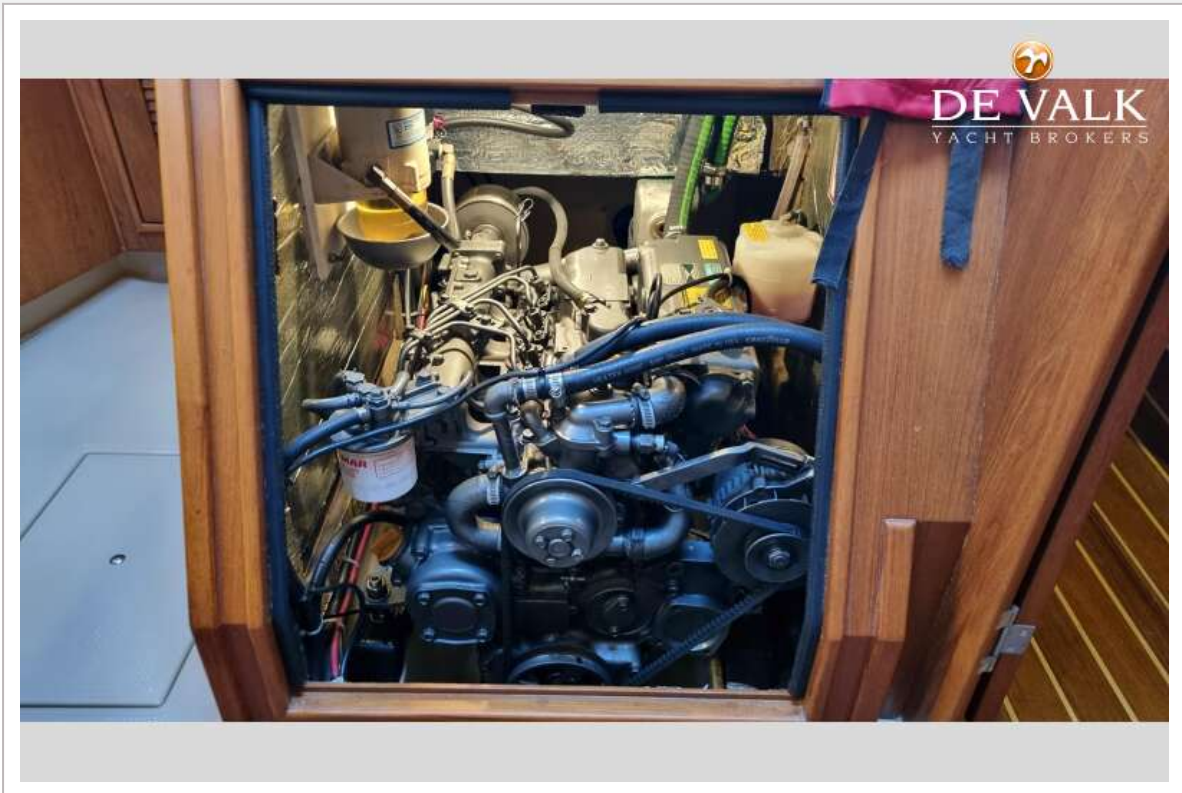
ISLAND PACKET 40



ISLAND PACKET 40



ISLAND PACKET 40



ISLAND PACKET 40

