



DE VALK

YACHT BROKERS

BOWMAN 46



DE VALK
YACHT BROKERS

BOWMAN 46

VAN DE MAKELAAR

Bowman 46, Elektra, is a Yawl with excellent performance but also ideal for live aboard. Having two double cabins layout plus convertible salon sofas, she can accommodate 6 people. 2nd owner since 2000.

Sofia Iliia-Salvanou

SPECIFICATIES

Afmetingen	13.91 x 3.93 x 1.72 (m)	Bouwer	Bowman
Bouwjaar	1975	Hutten	2
Materiaal	Polyester	Slaapplaatsen	8
Motor(en)	1 x Yanmar diesel	Pk/Kw	60.00 (pk), 44.16 (kw)
Vraagprijs	verkocht (BTW)	Ligplaats	elders / niet bij verkoopkantoor

CONTACT

Kantoor	De Valk Corfu	Telefoon	(+30) 6948681503
Adres	New Port of Corfu, near Gouvia Marina 490 83 Corfu GR	E-mail	corfu@devalk.nl

DISCLAIMER

Hoewel er uiterste zorg besteed is aan de correctheid, volledigheid en actualiteit van onze informatie kunnen hieraan geen rechten worden ontleend.



BOWMAN 46

ALGEMEEN

Model	BOWMAN 46
Type	zeiljacht
Lengte (m)	13,91
Breedte (m)	3,93
Diepgang (m)	1,72
Bouwjaar	1975
Gebouwd door	Bowman
Land	Verenigd Koninkrijk
Ontwerper	Holman & Pye
Bruto tonnage	15 T
Netto tonnage	13,5 T
Romp materiaal	polyester
Romp kleur	blauw ALL GRIP painted in 2016
Kiel type	vin kiel With skeg Rudder
Dek materiaal	polyester
Afwerking dek	anti-slip profiel
Afwerking kuip	teak
Antifouling (jaar)	2023
Raamlijsten	aluminium
Raammateriaal	perspex
Dekluik	ja
Patrijspooten	aluminium
Flybridge zonnetent	ja
Brandstoftank (liter)	polyester 250 Lt
Inhoudsmeter (brandstoftank)	ja
Drinkwatertank (liter)	polyester 400 Lt
Vuilwatertank (liter)	kunststof
Stuurwiel	mechanisch

ACCOMMODATIE



Hutten	2
Slaapplaatsen	8
Kaartentafel	ja
Achterkajuit	ja
Eetkamer	ja
Dinette om te bouwen	ja
Keuken	ja
Aanrechtblad	hout
Spoelbak	roestvast staal
Kooktoestel	gas
Gasdetector	ja
Koelkast	ja
Warmwatersysteem	220V + motor
Waterdruksysteem	elektrisch
Hand en/of voetspomp	ja
Eigenaarshut	tweepersoonsbed
Kledingkast	hangend/lades/legplanken
Badkamer	apart
Toilet	apart
Toilet Systeem	handbediening
Douche	apart
Gastenhut 1	ja
Kledingkast	hangend gedeelte en lades
Badkamer	apart
Toilet	apart
Toilet systeem	handbediening
Wasbak	in de badkamer
Douche	apart

MOTOR(EN)

Aantal motoren	1
----------------	---



BOWMAN 46

Merk	Yanmar
Pk	60
kW	44.16
Brandstof	diesel
Geïnstalleerd in jaar	2007
Motoruren	2500
Koelsysteem motor	indirecte warmtewisselaar
Aandrijving	schroefas
Schroefas afdichting	Replaced 2020
Keerkoppeling	Replaced 2020
Uitlaatsysteem	watergekoeld
Type schroef	vast Plus one spare folding
Schroefbladen	X 3
Materiaal schroefas	roestvast staal
Smering schroefas	vet
Handlenspomp	ja
Elektrische lenspomp	ja
Bilge alarm	ja
Accu's	ja
Startaccu	1 X 12 V
Lichtaccu	2 X 24 V
Accu monitor	ja
Acculader	ja
Omvormer	ja
Windgenerator	ja
Zonnecellen	ja
Walstroom	ja
Extra info	Sea cocks inspected every year and two of them replaced
Extra info	Engine annually serviced

NAVIGATIE



Kompas	ja
Dieptemeter	ja
Marifoon	ja
Handmarifoon	ja
Autopiloot	ja
Windvaan besturing	ja
Radar	ja
GPS	ja
Epirb	ja
Navigatieverlichting	ja

UITRUSTING

Buiskap	ja
Kuipent	ja
Bimini	ja
Wintertent	ja
Kuiptafel	ja
Zwemtrap	ja
Dekdouche	ja
Anker	Bugel
Ankerketting	90m
Anker 2	Bruce
Ankerlier	elektrisch Fully serviced 2020
Bijboot	ja
Buitenboordmotor	ja
Zeereeling	roestvast staal
Zwemvesten	ja
Veiligheidsharnas	ja
Veiligheidslijnen op dek	ja
Hoorn	ja
Stootkussens	ja



Landvasten	ja
Reserve onderdelen	ja
Gereedschap	ja

TUIGAGE

Tuigage	yawl
Staad want	draad
Merk mast	Seldén
Materiaal mast	aluminium
Grootzeil	2017
Grootzeilhuik	ja
Kotterstag	ja
Rolgiek	ja
Bezaan	2010
Bezaanzeilhuik	ja
Genua	2020
Genua rolreefsysteem	ja
Gennaker	ja



BOWMAN 46



BOWMAN 46



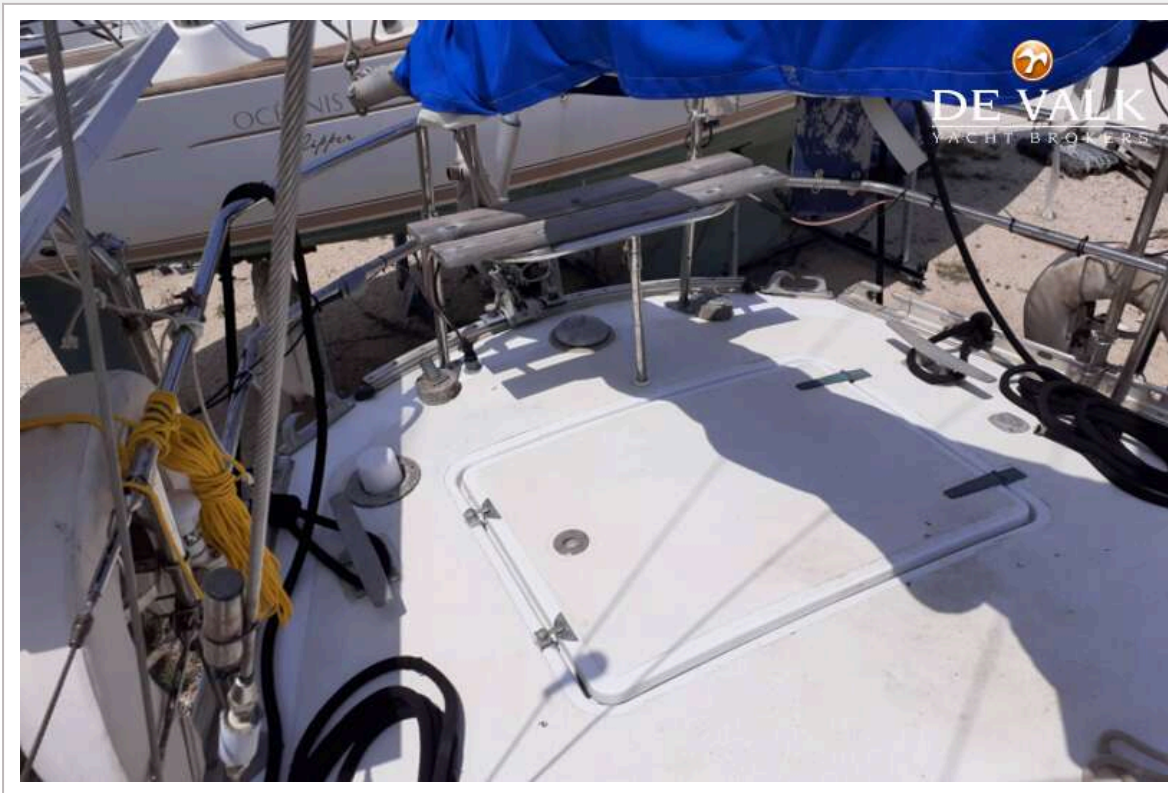
BOWMAN 46



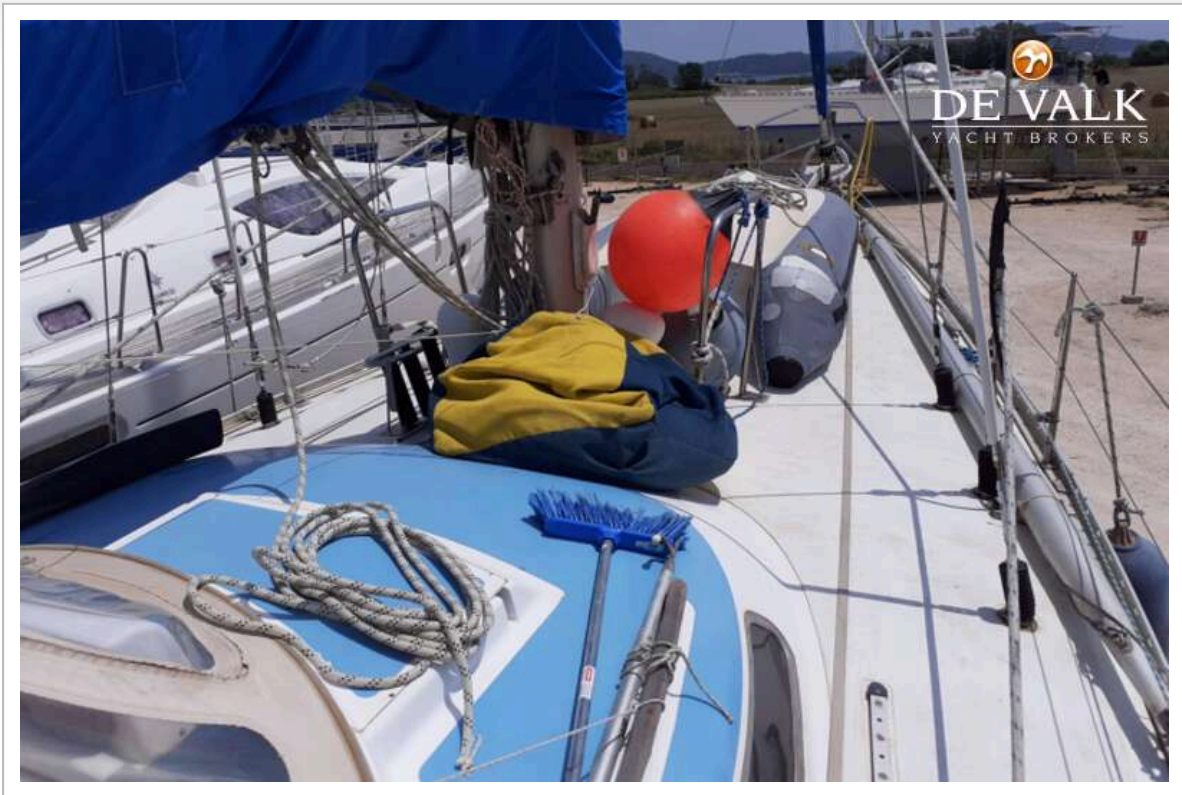
BOWMAN 46



BOWMAN 46



BOWMAN 46



BOWMAN 46



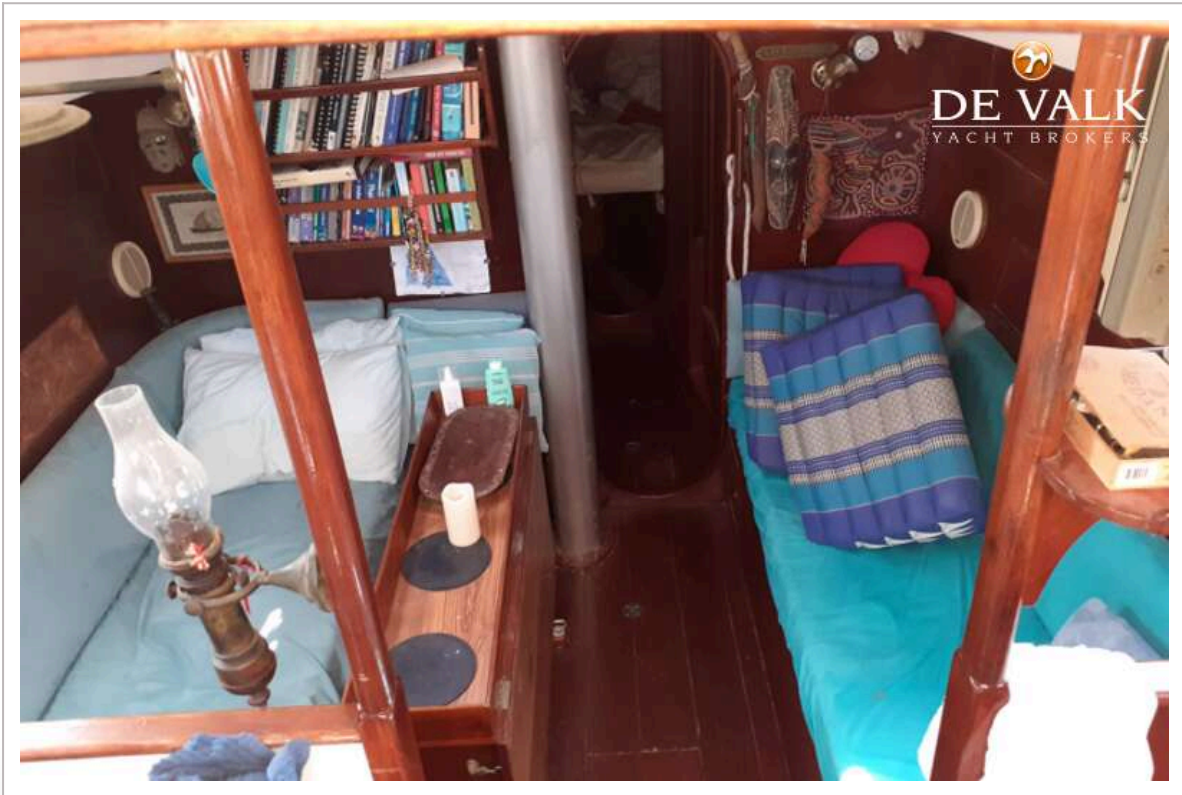
BOWMAN 46



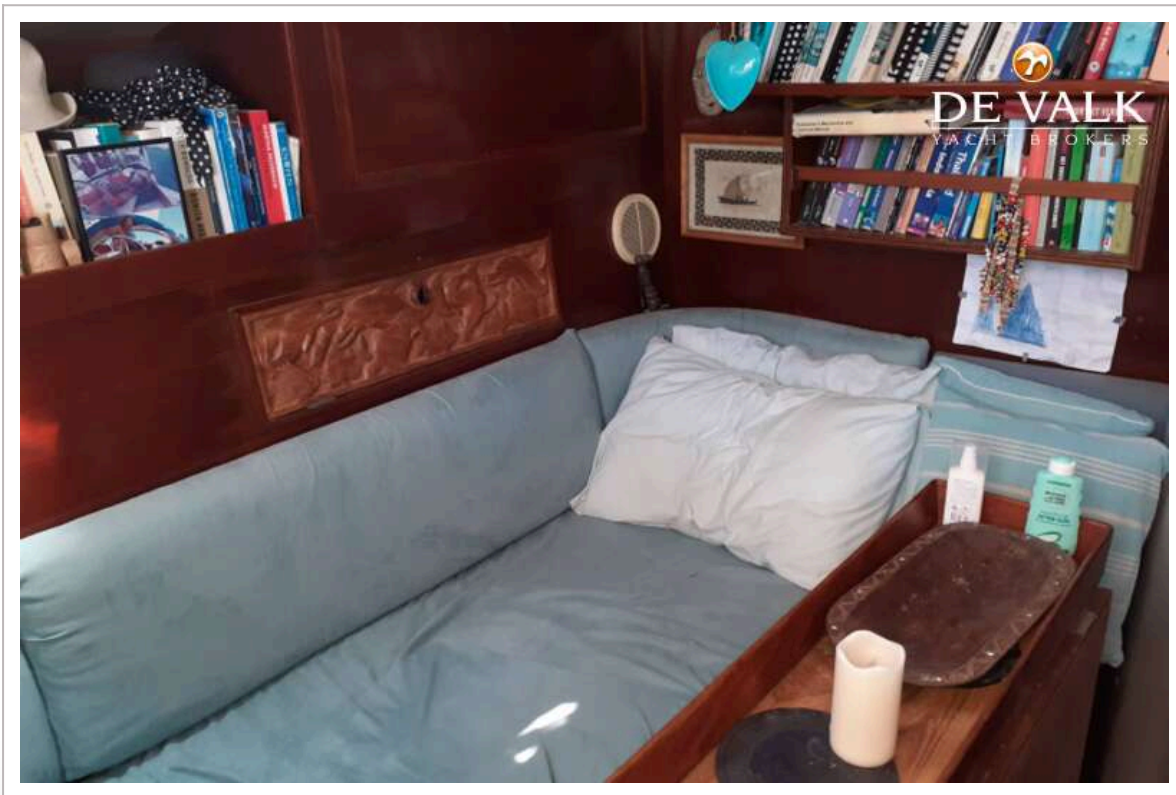
BOWMAN 46



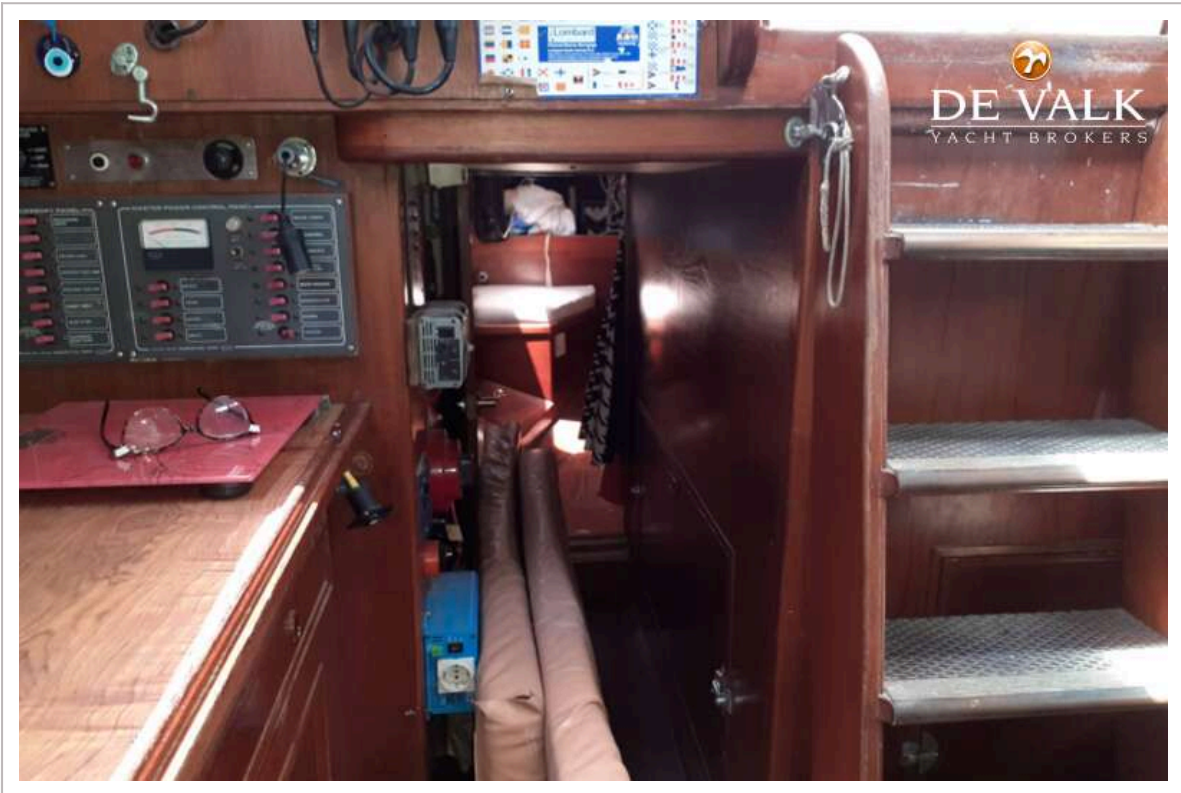
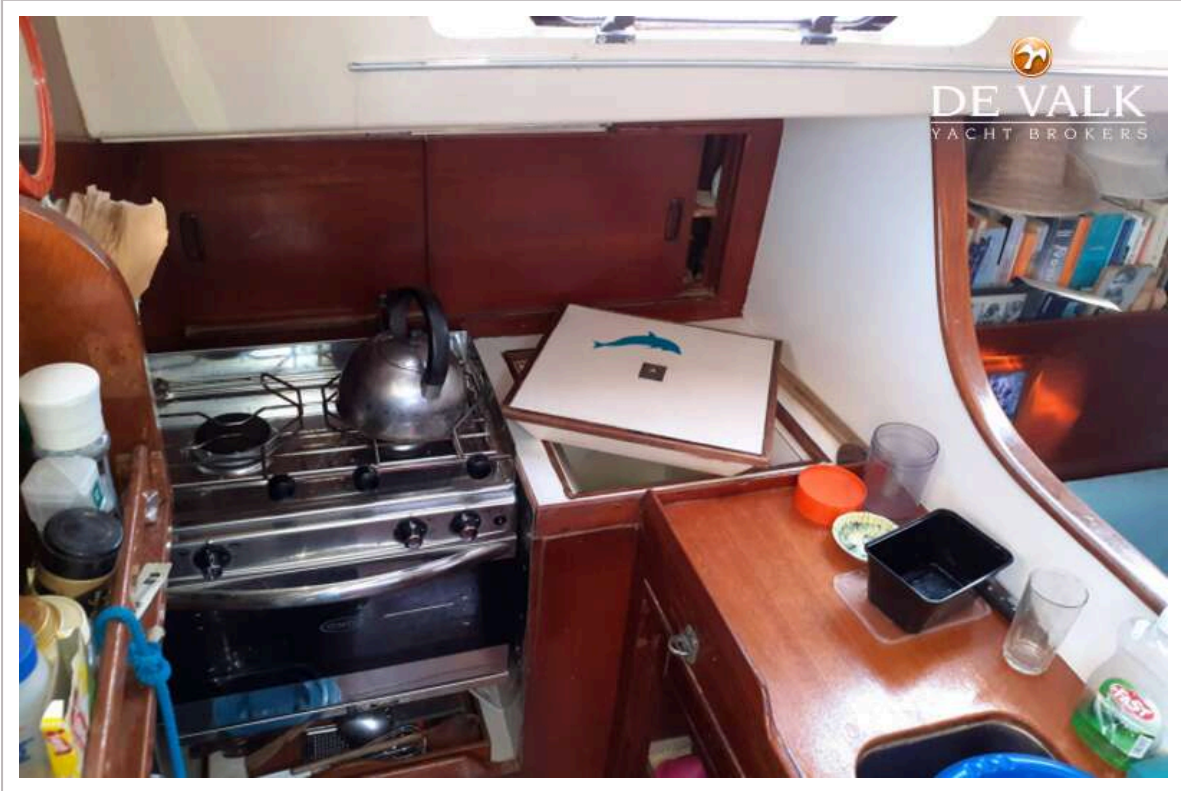
BOWMAN 46



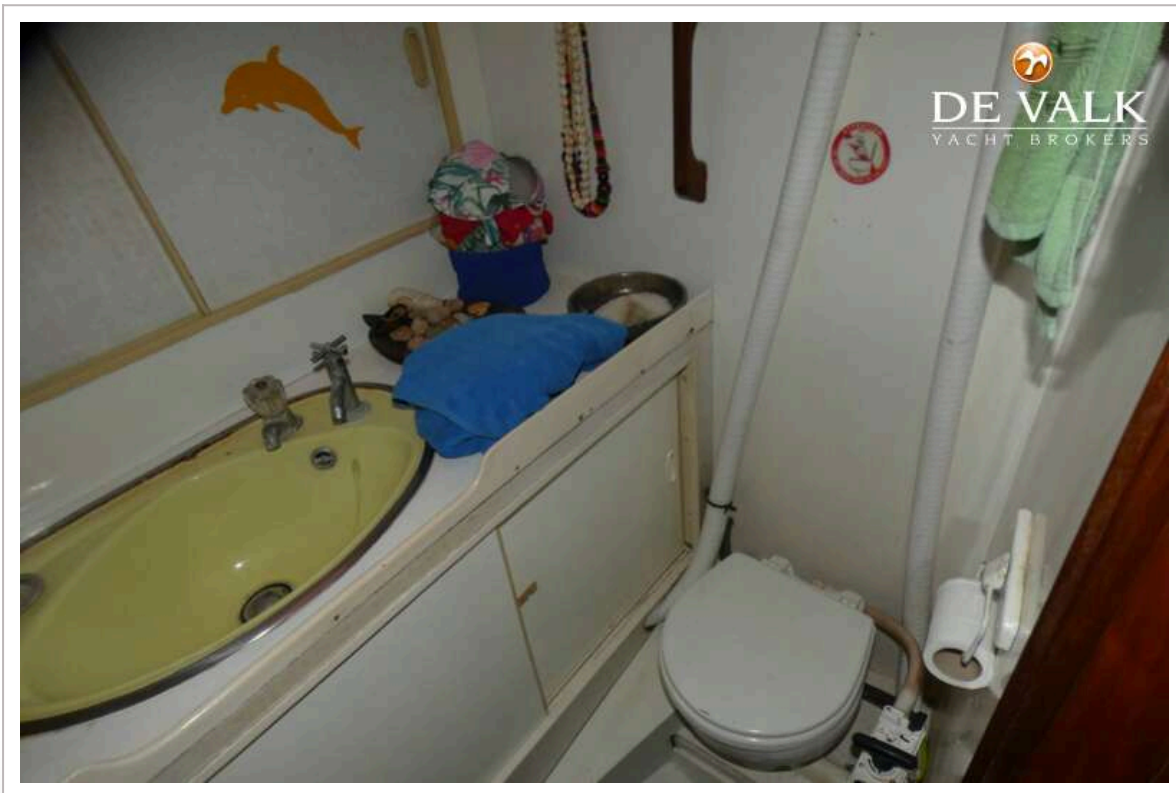
BOWMAN 46



BOWMAN 46



BOWMAN 46



BOWMAN 46



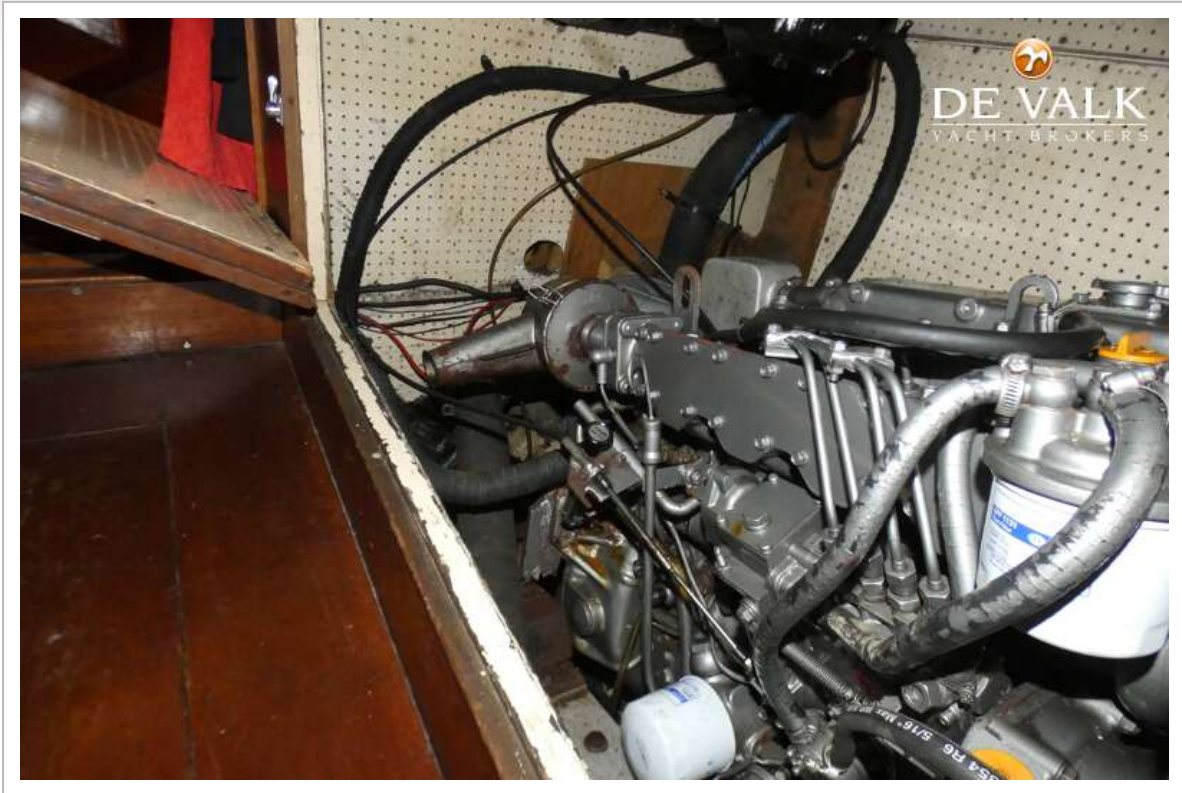
BOWMAN 46



BOWMAN 46



BOWMAN 46



BOWMAN 46

