



DE VALK
YACHT BROKERS



BOTNIA TARGA 44 CFC



DE VALK
YACHT BROKERS

VAN DE MAKELAAR

Overal erkend als de "4 x 4 van de zee!" de Botnia Yard bouwt "the original offshore motoryacht". Door velen gekopieerd, maar niet geëvenaard. Misschien wel het mooiste compliment voor wat Botnia heeft bereikt bij het creëren van het beste offshore motorjacht dat je kunt kopen. Er zijn verhalen te vertellen, anekdotes in overvloed van de Targa-eigenaren met één gemeenschappelijke deler, de glimlach wanneer ze die met u delen. Geen enkele Targa is standaard, dus er komt veel maatwerk aan te pas. Ook deze unieke Targa is custom gebouwd met heel veel opties. Wij laten u het graag allemaal zien.

Marc Weijnenberg

SPECIFICATIES

Afmetingen	14.35 x 3.95 x 1.10 (m)	Bouwer	Botnia Yard
Bouwjaar	2011	Hutten	3
Materiaal	Polyester	Slaapplaatsen	6
Motor(en)	2 x Volvo Penta D6-370-DPH diesel	Pk/Kw	2 x 370.00 (pk), 272.32 (kw)
Vraagprijs	verkocht (BTW)	Ligplaats	Nederland

CONTACT

Kantoor	De Valk Thuishaven	Telefoon	+31 35 5829042
Adres	Marinaweg 8 (postal address) 1361 AC Almere NL	E-mail	thuishaven@devalk.nl

DISCLAIMER

Hoewel er uiterste zorg besteed is aan de correctheid, volledigheid en actualiteit van onze informatie kunnen hieraan geen rechten worden ontleend.



ALGEMEEN

Model	BOTNIA TARGA 44 CFC
Type	motorjacht
Lengte (m)	14,35
Breedte (m)	3,95
Diepgang (m)	1,10
Doorvaarhoogte (m)	4,20
Stahoogte (m)	2,00
Bouwjaar	2011
Te waterlating	2011
Gebouwd door	Botnia Yard
Land	Finland
Ontwerper	Botnia Yard Finland
Waterverplaatsing (t)	11
CE norm	B
Romp materiaal	polyester
Romp kleur	blauw
Rompvorm	deep-V
Materiaal opbouw	polyester
Stootlijst	Heavy duty rubber
Dek materiaal	polyester
Afwerking dek	teak
Afwerking kuip	teak
Antifouling (jaar)	2023
Raamlijsten	roestvast staal
Raammateriaal	hardglas
Dekluik	met Oceanair hor en verduistering
Patrijspoorten	roestvast staal Rutgeron
Flybridge	Met extra hoog windscherm en wind deflectors, extra draaibare meevaar-zitbank.
Radarbeugel	ja
Brandstoftank (liter)	polyester 1 x 1500



Drinkwatertank (liter)	roestvast staal 350 + extra 150 ltr tank (+ transfer pump)
Vuilwatertank (liter)	roestvast staal 120
Vuilwatertank afvoer	dekafzuigpunt + pomp
Stuurwiel	hydraulisch
Buiten stuurstand	electrisch Extra port aft Volvo Penta docking station
Stuurwiel op flybridge	hydraulisch
Extra info	Versie met de verlengde opbouw en vaste verlenging van flybridge annex kuip afdak (met aan de onderzijde opbergrekken), de Comfort Fore Cabin, verhoogde opbouw met handrelingen om veilig op het voordek te lopen en zonne matrassen. De CFCabin heeft ook een ruim "eiland" bed ipv het standaard bed aan een zijde. Tevens daardoor ook een extra diepe ankerbak.
Extra info	De binnen stuurstand heeft een verstelbaar stuur, dashboard en Kab21 geveerde bestuurderstoel. Led dek en achterdek verlichting, 2 x Sea Led onderwaterverlichting.
Extra info	ja

ACCOMMODATIE

Hutten	3
Slaapplaatsen	6
Interieur	teak
Vloer	Teak-holly wood + carpets
Achterdek	ja
Stuurhut/deksalon	met twee schuifdeuren weerszijde
Stahoogte salon (m)	2,10 - 1,92
Verwarming	electrisch 220V Radiator oil filled heating
Verwarming 2	diesel hete lucht Eberspaecher D5
Dinette	6 persoon U-vorm zithoek, Alcantara Blauwe bekleding
Keuken	ja
Aanrechtblad	Teak
Spoelbak	roestvast staal 2 x
Kooktoestel	elektrisch Siemens 2 burner (220v induction)



Afzuigkap	Dometic (220v)
Magnetron	Electrolux
Koelkast	met vriesvak Electrolux 130 ltr
Warmwatersysteem	220V + motor 40 ltr (2019)
Waterdruksysteem	elektrisch
Vaatwasser	Electrolux
Kommaliewant	ja
Eigenaarshut	tweepers. bed + enkel bed Comfort Front Cabin layout
Lengte bed (m)	2,00 x 1,60 (+ 2,00 x 0,60) en stahoogte: 1,92 mtr
Kledingkast	hangend/lades/legplanken
Badkamer	en suite I
Toilet	en suite
Toilet Systeem	elektrisch Sani Marin
Wasbak	in de badkamer
Douche	en suite
Gastenhut 1	tweepersoonsbed
Lengte bed (m)	2,10 x 1,45 mtr en stahoogte 1,92 mtr
Kledingkast	hangend en legplanken
Badkamer	gedeeld II
Toilet	gedeeld
Toilet systeem	elektrisch
Wasbak	in de badkamer
Douche	apart
Gastenhut 2	eenpersoonsbed
Lengte bed (m)	2,00 x 0,75
Kleerkast	legplanken
Extra info	Interieur voorzien van extra details zoals wijnbar, extra kasten, wijnkast, dimbare verlichting, oprolbare gordijnen, te openen patrijspoorten, vloerverlichting, extra 220v stopcontacten etc. Dubbele mee-vaar voorstoelen in plaats van standaard enkele stoel.
Extra info	Gepolariseerde zonnegordijnen voor alle ramen en zijreuen, ontwasem verwarming voorruit.



MOTOR(EN)

Aantal motoren	2
Merk	Volvo Penta
Type	D6-370-DPH
Pk	370
kW	272.32
Brandstof	diesel
Geïnstalleerd in jaar	2011
Maximale snelheid (kn)	34
Kruissnelheid (kn)	20
Motoruren	1275
Koelsysteem motor	indirecte warmtewisselaar
Aandrijving	Z-drive
Motorbediening	elektrisch Volvo Penta EVC
Keerkoppeling	DPH Stern drives (serviced 2022)
Motorbediening	Volvo Penta 7" display and trip computer
Boegschroef	elektrisch Max Power CT100
Hekschroef	elektrisch Max Power CT100
Uitlaatsysteem	watergekoeld
Schroefbladen	Volvo Penta Duoprops new 2023 (+spare set)
Handlenspomp	ja
Elektrische lenspomp	4 x
Elektrische installatie	12/220v
Generator	stille separator Fisher Panda 8000i (2019)
Draaiuren generator	362
Startaccu	2 x
Lichtaccu	4 x
Generatoraccu	ja
Boegschroefaccu	ja
Hekschroefaccu	ja
Accu monitor	Mastervolt Easy View



Acculader	voor de start en boeg/hekschroef accu's Mastervolt 12v/35A/3
Acculader/omvormer	voor de service accu's Mastervolt 12v/100A/2500 watt
Walstroom	ja
Scheidingstrafo	Mastervolt GI3.5
Trimkleppen	ja
Extra info	Volvo Penta actief anti corrosie systeem, lucht compressor in de motorkamer met buitenaansluiting
Extra info	aluminium vloerpanelen, ruimte verdelers en trap in de motorkamer, motorkamer verlichting en verwarming.
Extra info	Afstandbediening voor de ankerlier en de boeg- en hekschroef.

NAVIGATIE

Kompas	Cassen & Plath
Kompas op flybridge	ja
Electrisch kompas	via autopiloot
Dieptemeter	Simrad (2021)
Log	Simrad (2021)
Marifoon	RS100-B Black Box VHF Marine Radio + handsets
Autopiloot	2 x Simrad AP44 pilot 4" displays + NAC3 VRF Corepack (2021)
Roerstand aanwijzer	via autopiloot
Radar	Simrad HALO20+ 36nm 20" (2021)
Plotter	Simrad NSO Evo3S MFD 16" plotter (2021) + Simrad NSS Evo3S MFD 9" plotter on flybridge (2021)
Elektronische kaart(en)	Navionics
AIS transponder	RS100-B Black Box AIS transponder (2021)
Camera	Simrad (2021)
Navigatieverlichting	ja
Zoeklicht	Guest (remote)
Extra info	Simrad navigatie apparatuur interface met NMEA 2000
Extra info	FLIR Thermische Marine voor-camera, Lowrance Simrad B&G IP Cam-1 achter-camera, Glomex WeBBoat 4G LITE EVO Wifi antenne.



UITRUSTING

Vaste buiskap	over het achterdek
Bimini	ja
Raamkleden	ja
Kuipkussens	ja
Kuiptafel	ja
Kuipstoelen	ja
Zwemplatform	met luik voor inspectie van de Duoprop aandrijfunits
Zwemtrap	roestvast staal
Boegtrap	neerklapbaar deel
Dekdouche	warm + koud water
Anker	Delta 16kg
Ankerketting	Stainless steel
Anker 2	Delta 15kg
Ankerketting	8 mtr ketting en 40 mtr lijn
Ankerlier	elektrisch Lewmar V2
Kaapstander	"derde hand" Lewmar 46ST handlier op de spiegel voor extra comfort
Ankerlier bij spiegel	elektrisch Engbo 34
Dekwasinstallatie	vers en drinkwater aansluiting
Zeereling	roestvast staal
Handgreep (opbouw)	roestvast staal
Zij-instap in reling	4 x met kuipdeur en in hoogte verstelbare opstap-trap
Hekstoel	ja
Preekstoel	ja
Reddingsvlot	container Avon Ocean
Reddingsvlot (pers)	6
Reddingsvlot laatst gekeurd	(2022)
Reddingsboei	ja
Ruitenwisser	met interval en waspomp 3 x
Raamventilator	ja
Hoorn	ja



Stootkussens	ja
Landvasten	ja
Radio-cd speler	Fusion Marine stereo DAB+ FM Wi-Fi, Bluetooth, Spotify
Speakers in salon	ja
Klok - barometer	ja
Brandblusser	ja
Extra info	2 x opbergbox op het achterdek, de gasveer ondersteunde motorluiken hebben opbergsteunen voor de kuitafel en stoelen,



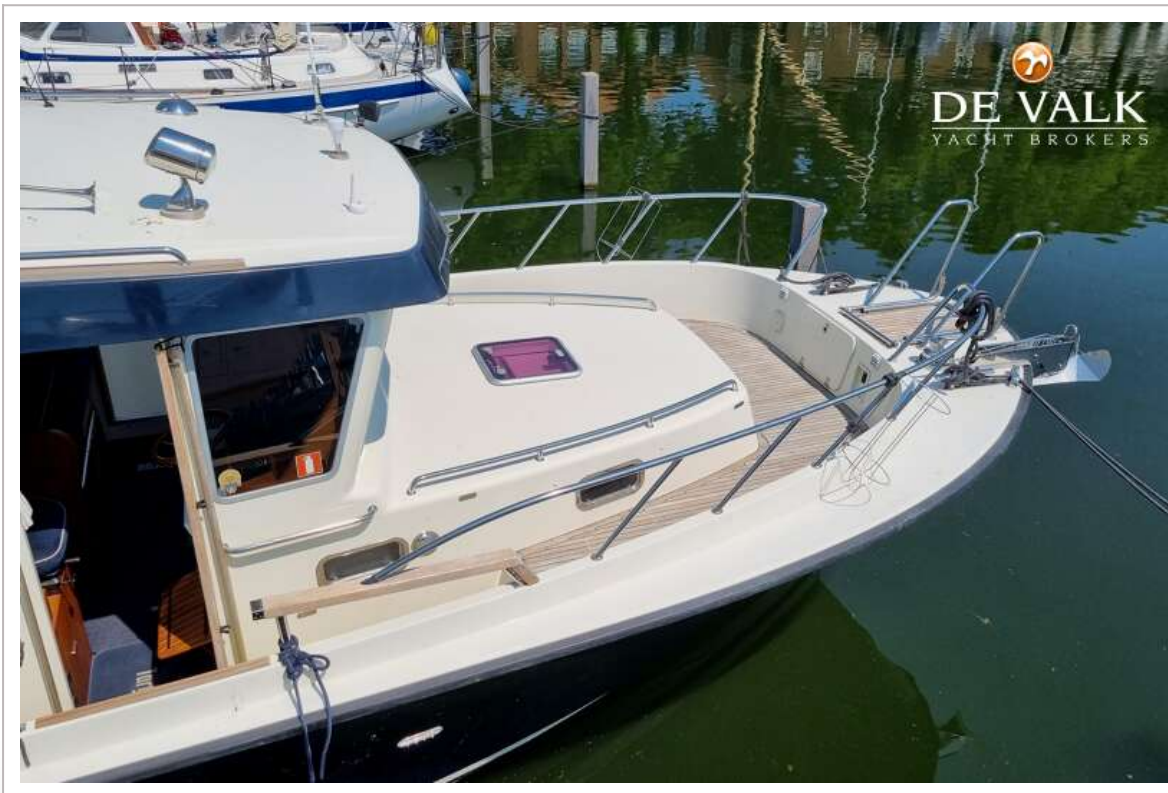
BOTNIA TARGA 44 CFC



BOTNIA TARGA 44 CFC



BOTNIA TARGA 44 CFC



BOTNIA TARGA 44 CFC



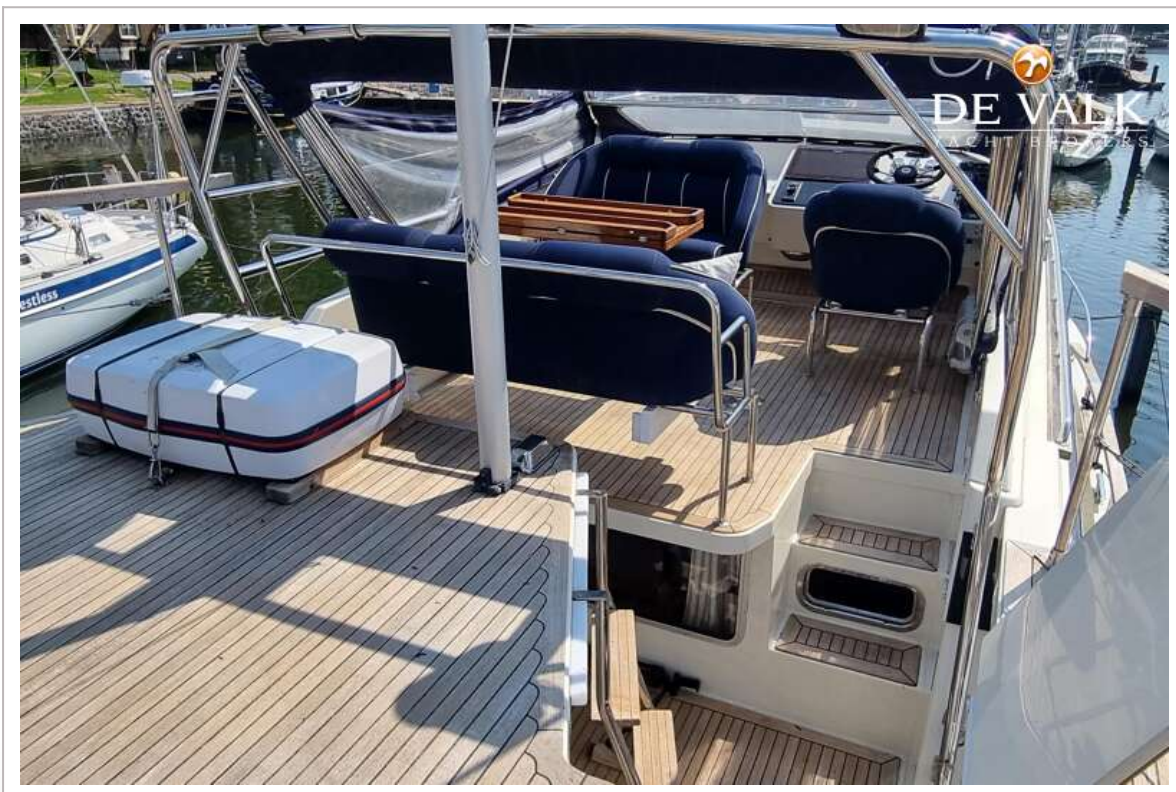
BOTNIA TARGA 44 CFC



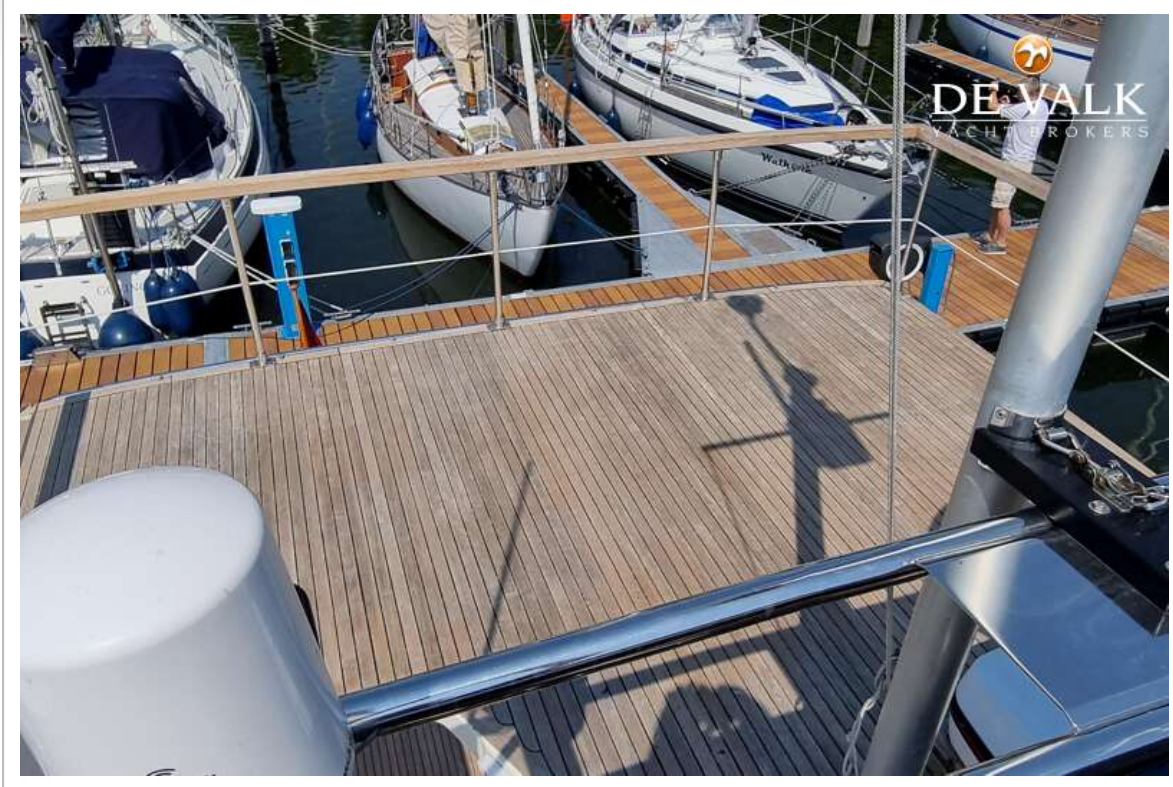
BOTNIA TARGA 44 CFC



BOTNIA TARGA 44 CFC



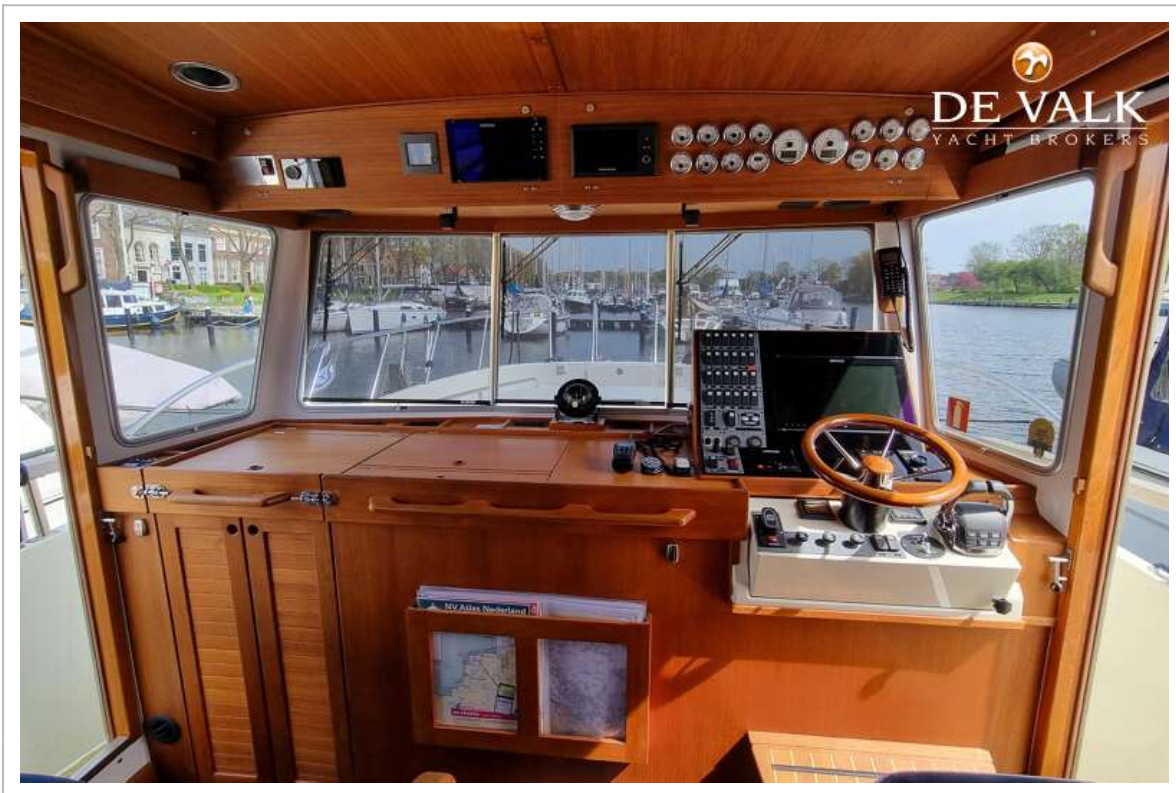
BOTNIA TARGA 44 CFC



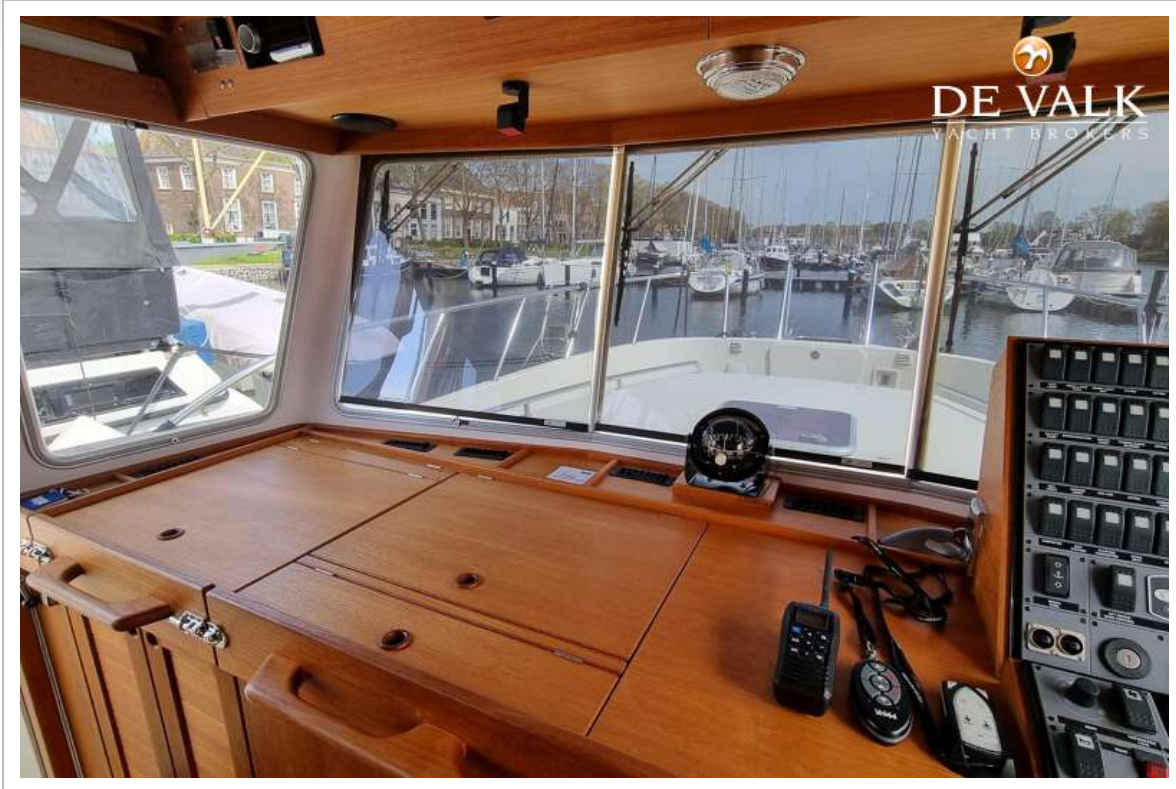
BOTNIA TARGA 44 CFC



BOTNIA TARGA 44 CFC



BOTNIA TARGA 44 CFC



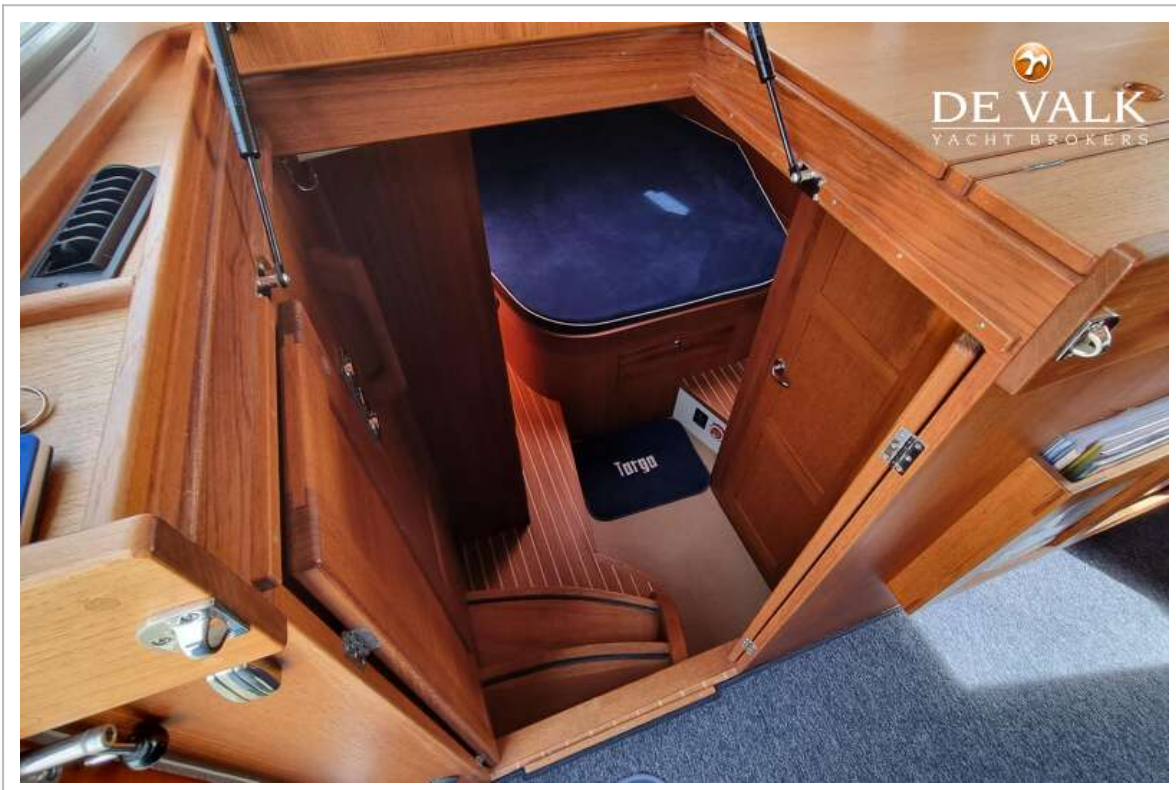
BOTNIA TARGA 44 CFC



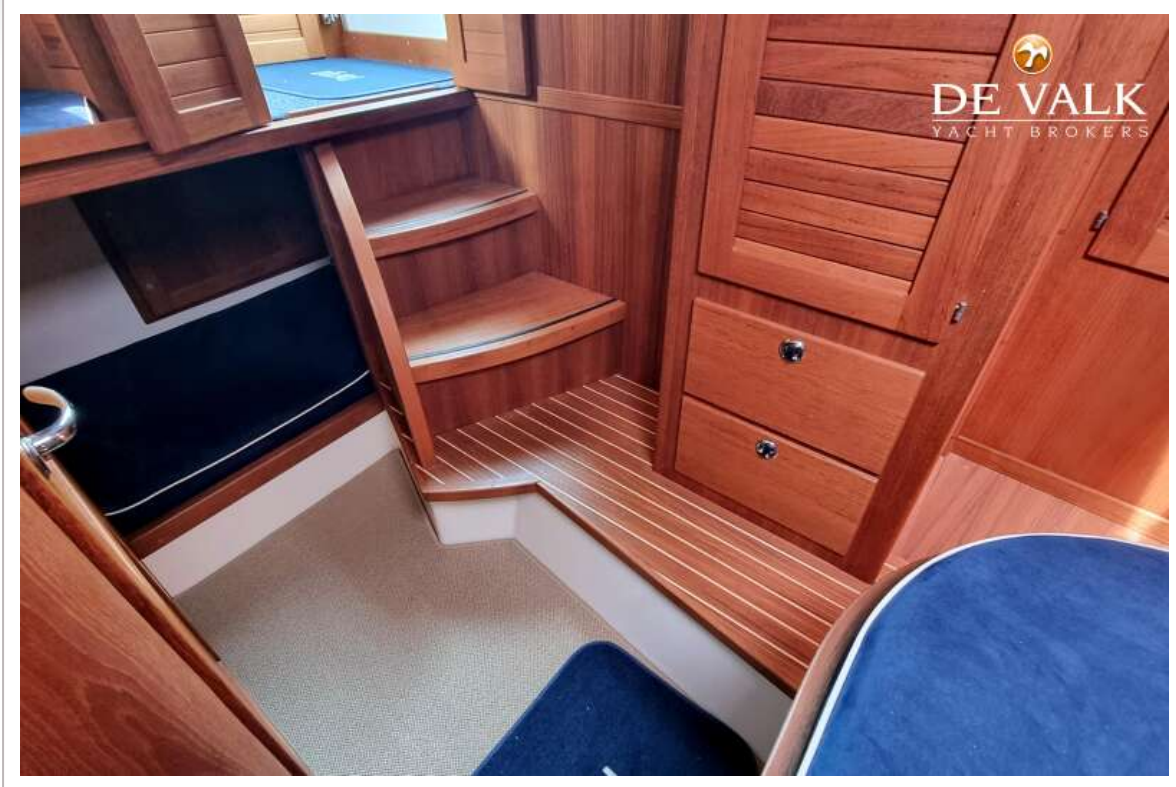
BOTNIA TARGA 44 CFC



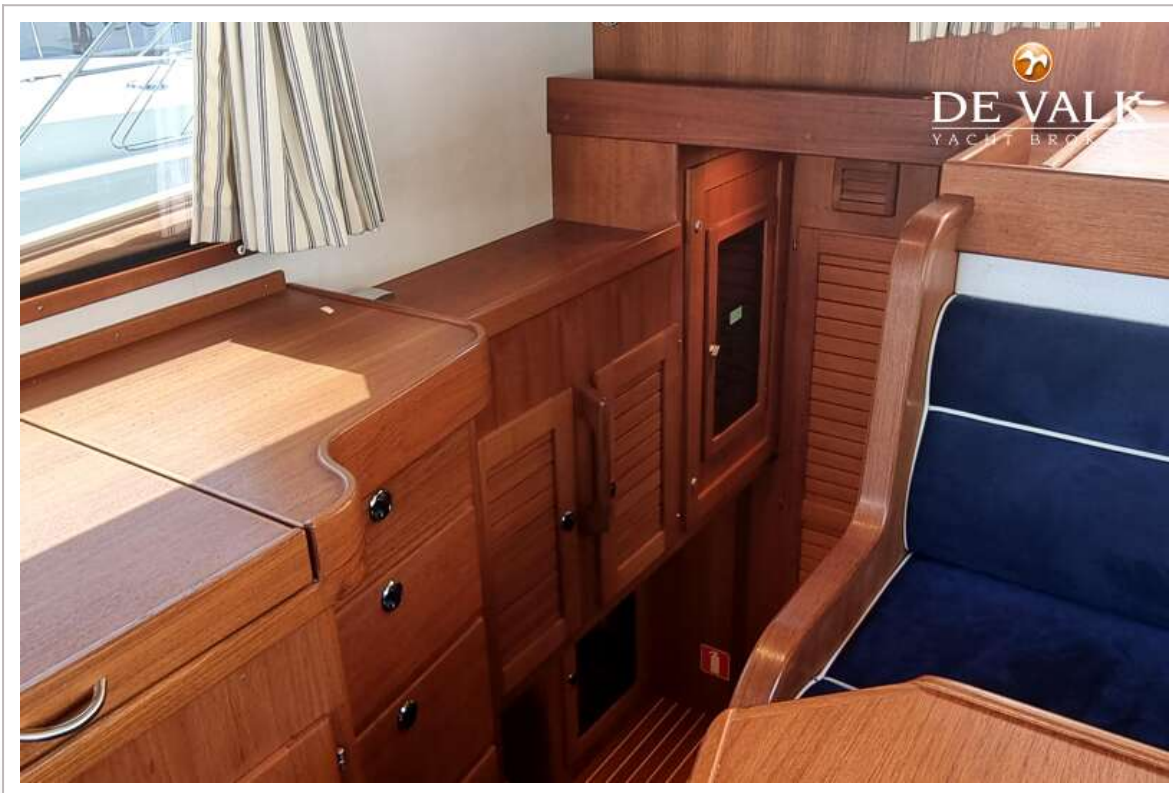
BOTNIA TARGA 44 CFC



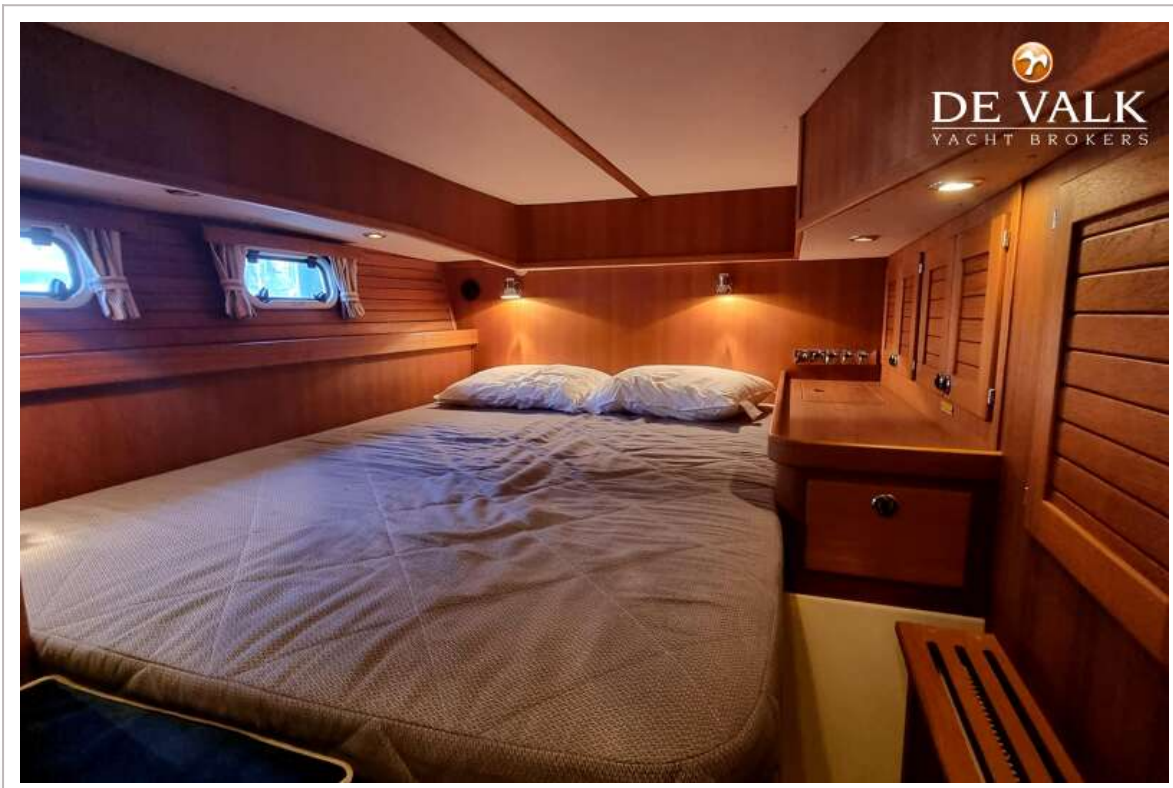
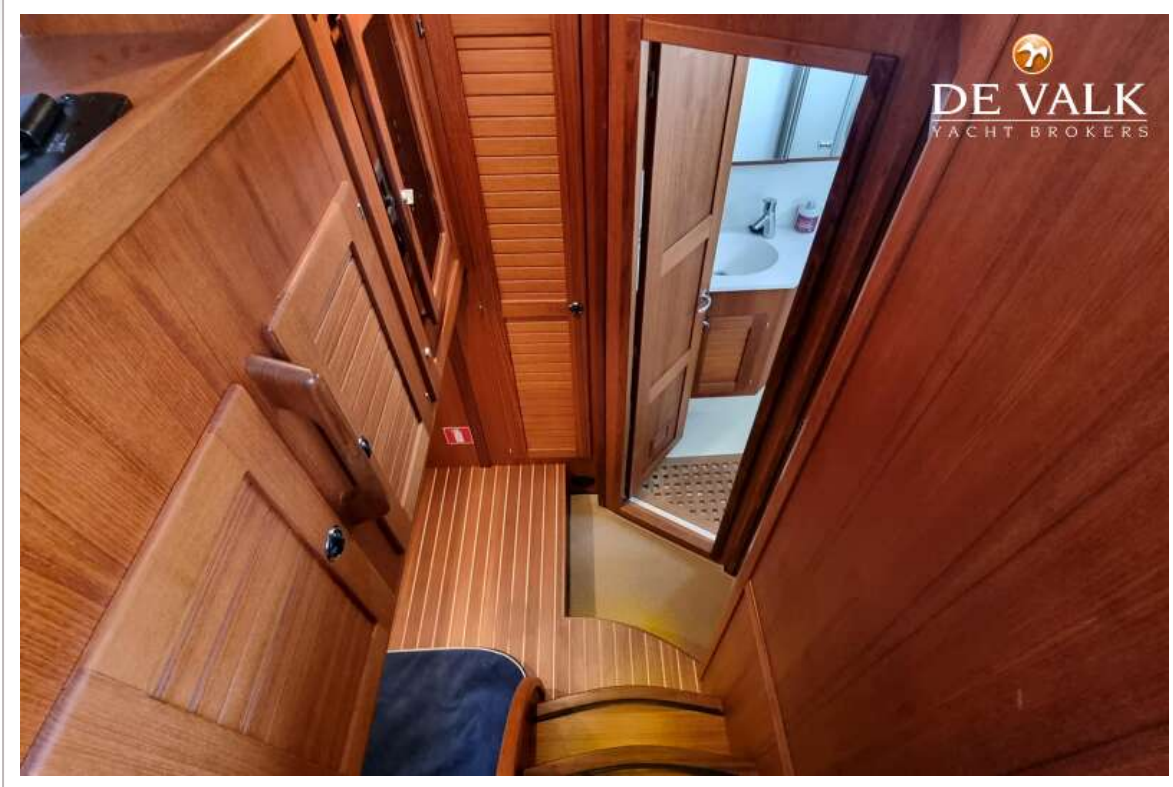
BOTNIA TARGA 44 CFC



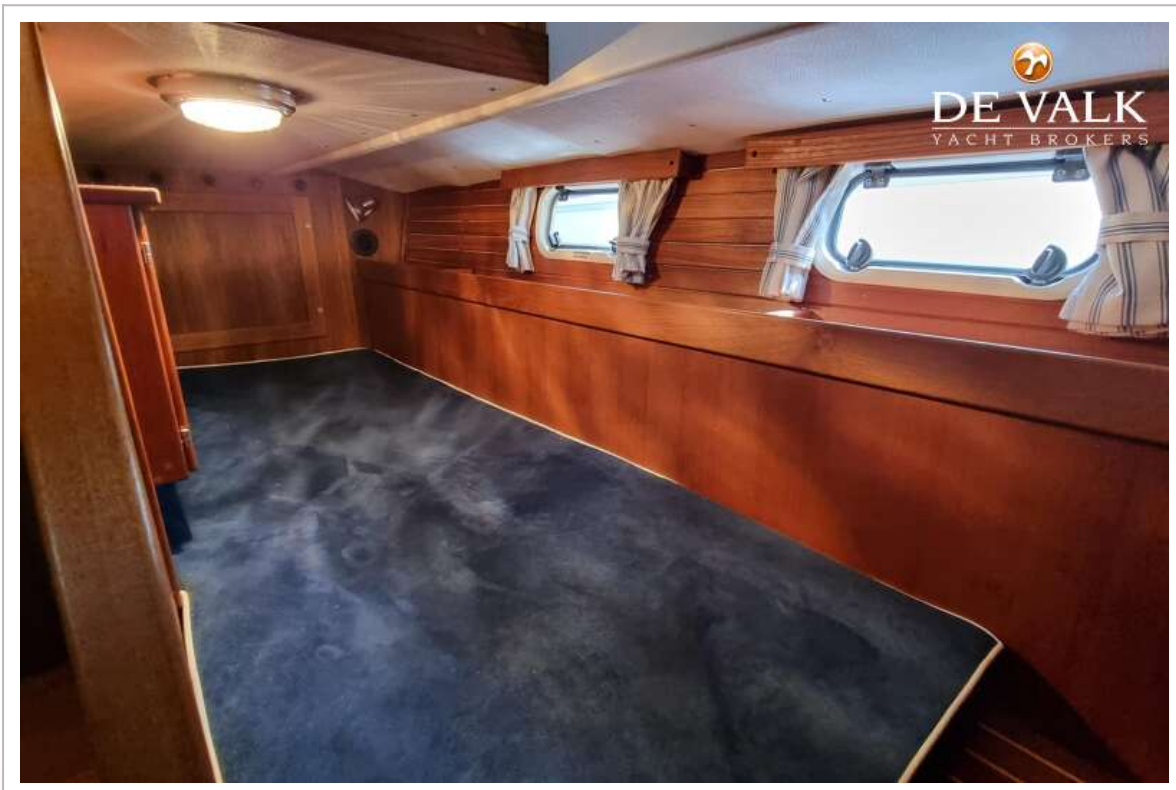
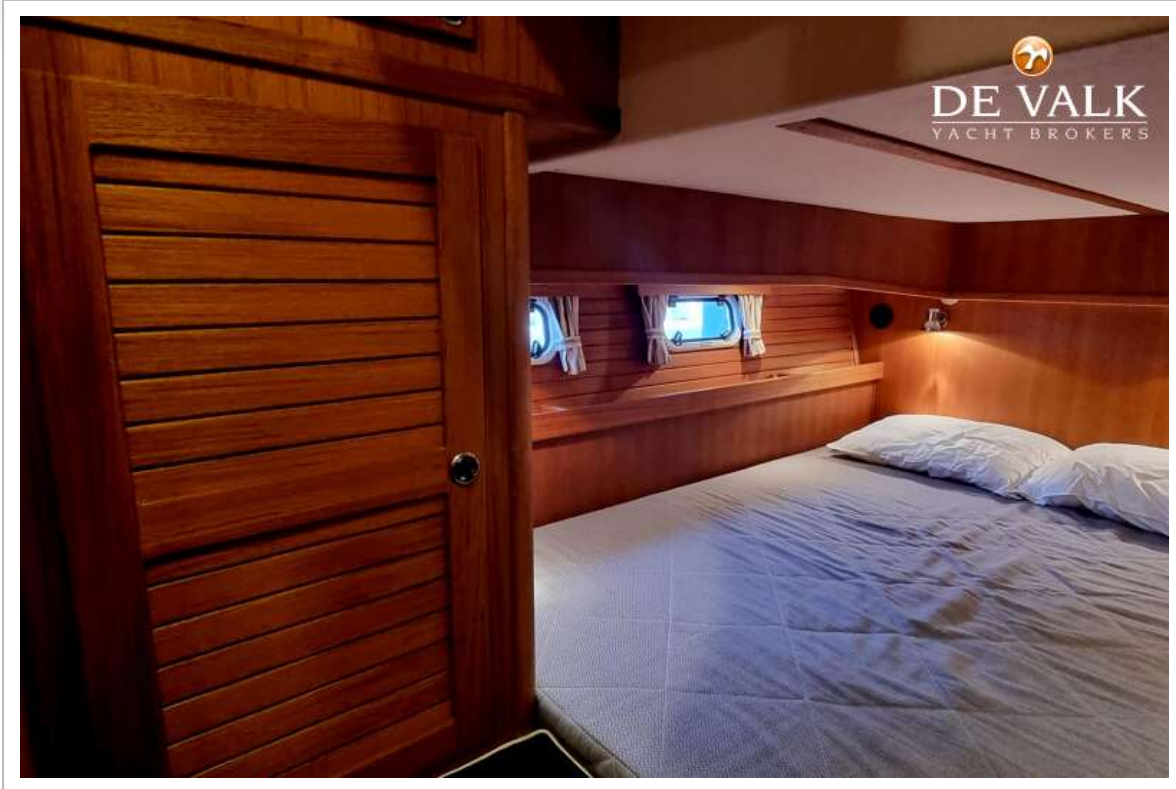
BOTNIA TARGA 44 CFC



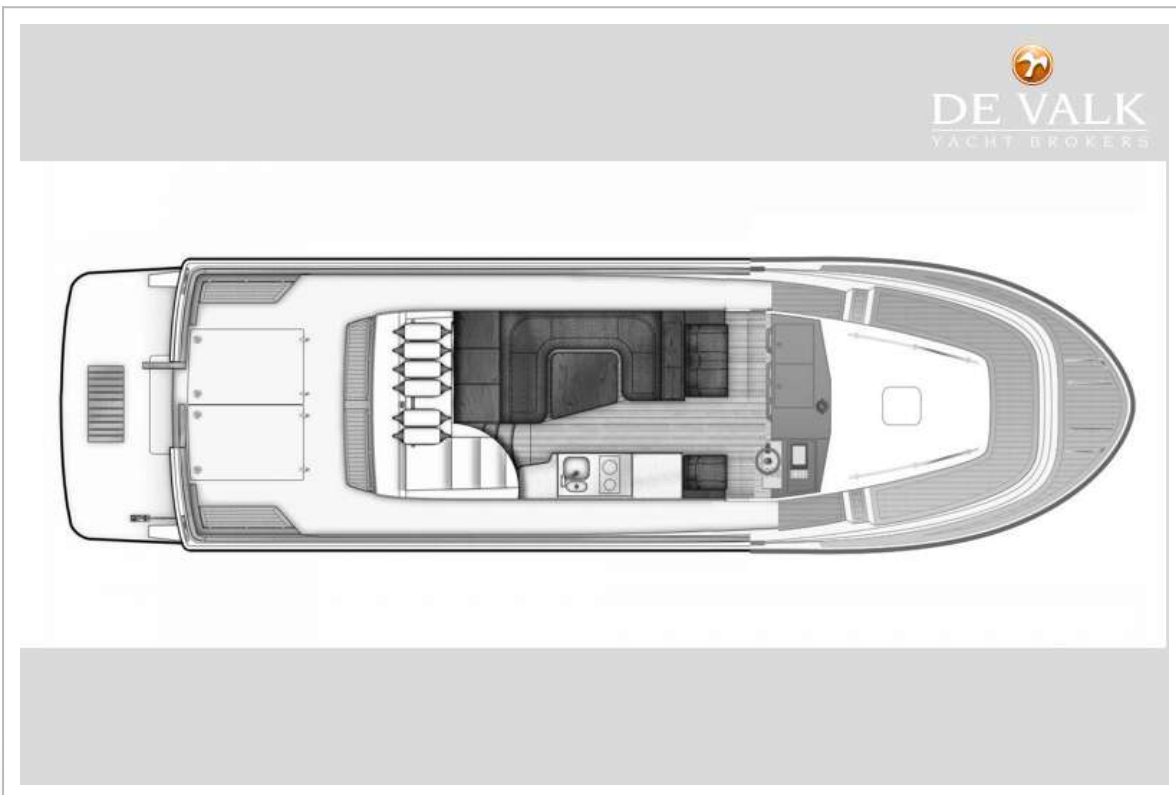
BOTNIA TARGA 44 CFC



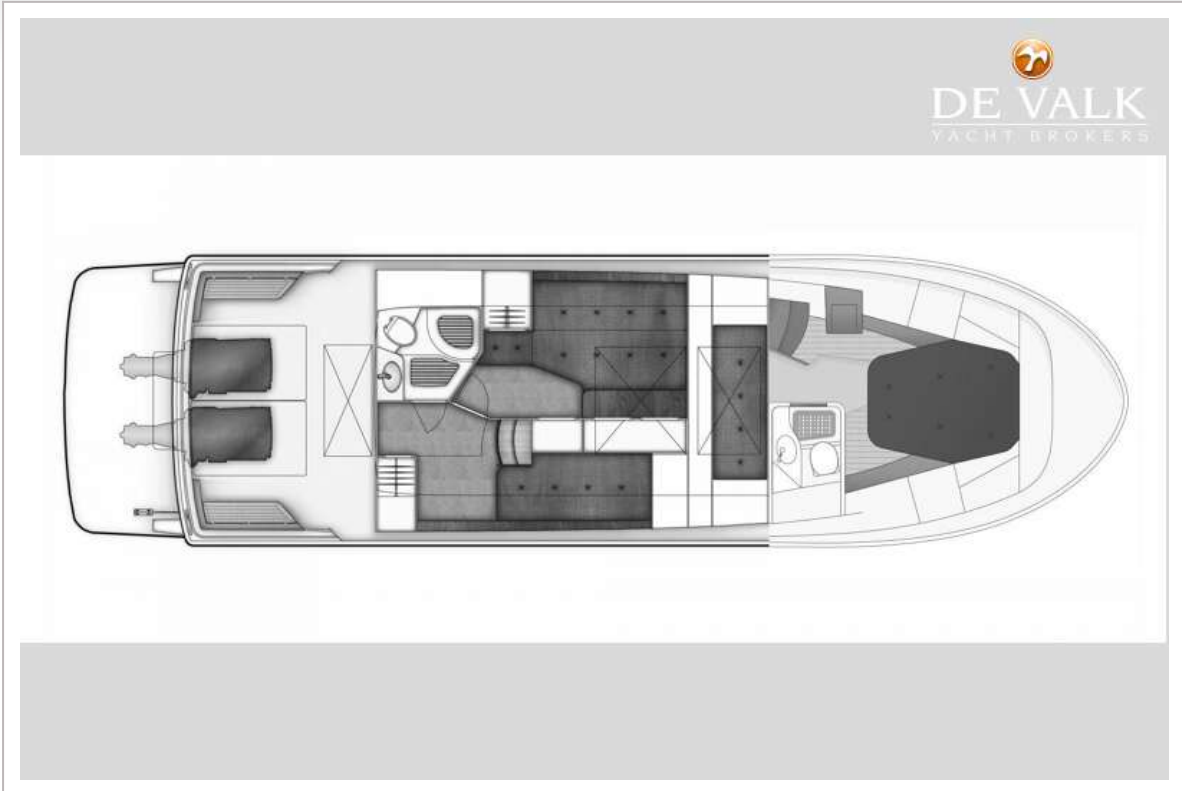
BOTNIA TARGA 44 CFC



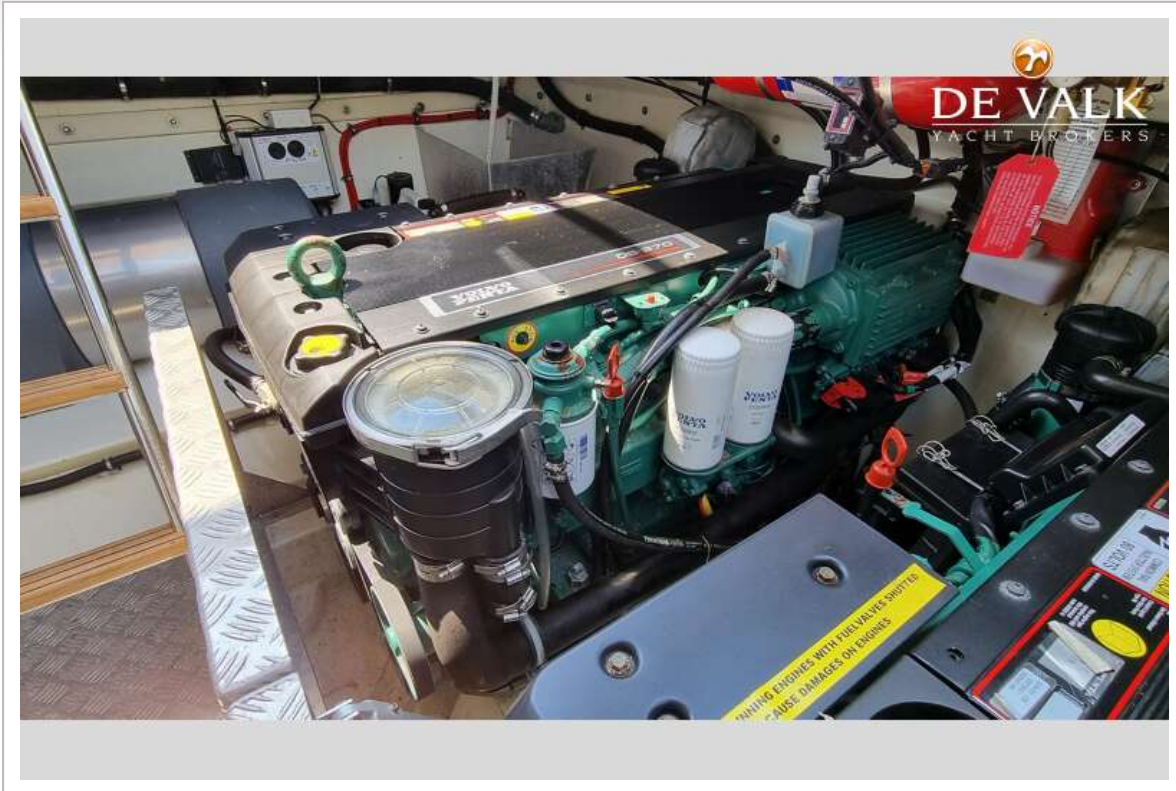
BOTNIA TARGA 44 CFC



BOTNIA TARGA 44 CFC



BOTNIA TARGA 44 CFC



BOTNIA TARGA 44 CFC

