



DE VALK  
YACHT BROKERS



## WAUQUIEZ AMPHITRITE 43



DE VALK  
YACHT BROKERS

# WAUQUIEZ AMPHITRITE 43

## VAN DE MAKELAAR

Stap aan boord van deze Wauquiez Amphitrite 43, een tijdloos schip Ontworpen door Holman & Pye, biedt deze robuuste en betrouwbare blauwe water cruiser alles wat een serieuze zeiler zoekt: comfort, veiligheid en stijl. Met haar solide constructie, doordachte indeling en zeevaste zeileigenschappen is dit jacht ideaal voor lange tochten of comfortabel leven aan boord. Deze Wauquiez Amphitrite 43 is voorzien van een ruime kuip, 2 hutten en 2 badkamers en gezellige salon wat haar perfect maakt voor gezinnen of avontuurlijke koppels. Dit schip kan worden bezocht op afspraak in Zeeland.

*Joris van de Rijt*

## SPECIFICATIES

<b>Afmetingen</b>	13.00 x 4.10 x 1.80 (m)	<b>Bouwer</b>	Wauquiez
<b>Bouwjaar</b>	1978	<b>Hutten</b>	2
<b>Materiaal</b>	Polyester	<b>Slaapplaatsen</b>	9
<b>Motor(en)</b>	1 x Perkins 4108 diesel	<b>Pk/Kw</b>	50.00 (pk), 36.80 (kw)
<b>Vraagprijs</b>	Onder Bieding (BTW )	<b>Ligplaats</b>	elders / niet bij verkoopkantoor

## CONTACT

<b>Kantoor</b>	De Valk Sint Annaland B.V.	<b>Telefoon</b>	+31 166 601 000
<b>Adres</b>	Koelhuisweg 4 4697 RM Sint Annaland NL	<b>E-mail</b>	sintannaland@devalk.nl

## DISCLAIMER

Hoewel er uiterste zorg besteed is aan de correctheid, volledigheid en actualiteit van onze informatie kunnen hieraan geen rechten worden ontleend.



# WAUQUIEZ AMPHITRITE 43

## ALGEMEEN

Model	WAUQUIEZ AMPHITRITE 43
Type	zeiljacht
Lengte (m)	13,00
Breedte (m)	4,10
Diepgang (m)	1,80
Doorvaarhoogte (m)	18,40
Stahoogte (m)	2,10
Bouwjaar	1978
Gebouwd door	Wauquiez
Land	Frankrijk
Ontwerper	Holman & Pye
Waterverplaatsing (t)	13
CE norm	NA
Romp materiaal	polyester
Romp kleur	wit
Rompvorm	S-spant Semi
Kiel type	doorlopende kiel Semi
Materiaal opbouw	polyester
Dek materiaal	polyester
Afwerking dek	teak Sanded in 2025
Afwerking kuip	teak
Antifouling (jaar)	2025
Dorades	ja
Dekluik	3 x
Patrijspoorten	14 x
Brandstoftank (liter)	440
Drinkwatertank (liter)	300
Stuurwiel	mechanisch

## ACCOMMODATIE



Hutten	2
Slaapplaatsen	9
Vloer	teak en holly
Salon	ja
Stahoogte salon (m)	2,10
Verwarming	diesel hete lucht Autoterm 4D in aftercabin (2019)
Achterkajuit	ja
Dinette	ja
Keuken	ja
Spoelbak	roestvast staal
Kooktoestel	gas 3 burner
Oven	ja
Koelkast	Frigomatic
Warmwatersysteem	geiser op gas
Waterdruksysteem	elektrisch
Eigenaarshut	tweepersoonsbed (after cabin)
Kledingkast	hangend/lades/legplanken
Badkamer	en suite
Toilet	en suite
Toilet Systeem	handbediening
Wasbak	in de badkamer
Douche	ja
Gastenhut 1	v-bed (front cabin)
Kledingkast	hangend/lades/legplanken
Badkamer	en suite
Toilet	en suite
Toilet systeem	handbediening
Wasbak	in de badkamer
Douche	en suite
Extra info	Most of interior lights changed to LED



## MOTOR(EN)

Aantal motoren	1
Merk	Perkins
Type	4108
Pk	50
kW	36.80
Brandstof	diesel
Gereviseerd in jaar	2021
Motoruren	209
Koelsysteem motor	indirecte warmtewisselaar
Aandrijving	schroefas
Motorbediening	bowden kabels
Keerkoppeling	mechanisch
Boegschroef	elektrisch Ameer H7 24 Volt
Type schroef	vast
Schroefbladen	3
Materiaal schroefas	roestvast staal
Elektrische lenspomp	Seaflow (2023)
Elektrische installatie	12V / 24V / 220V
Startaccu	1 x
Lichtaccu	3 x Varta LFD 90 (2021)
Boegschroefaccu	2 x (2024)
Ankerlieraccu	1 x Varta LFD 90 (2021)
Acculader	Victron Centaur 12/30 (2025)
Omvormer	Ective TSI15 1500W / 3000W (2023)
Walstroom	met kabel
Extra info	Engine hours 209 since overhaul in 2021

## NAVIGATIE

Kompas	On helmposition
Dieptemeter	Nasa Clipper



Log	Nasa Clipper
Windmeetset	Nasa Clipper
Marifoon	Skanti VHF 300
Handmarifoon	ja
Autopiloot	Not working
Navigatieverlichting	ja

## UITRUSTING

Buiskap	Grey (2020)
Kuiptafel	ja
Zwemtrap	roestvast staal
Deur in spiegel	ja
Anker	CQR ploegschaar
Ankerketting	ja
Ankerlier	elektrisch
Kaapstander	On windlass
Zeereeling	draad + stainless steel with teak on after deck
Zij-instap in reling	On afterdeck
Reddingsboei	Besto
Stootkussens	ja
Landvasten	ja
Brandblusser	3 x

## TUIGAGE

Tuigage	kits
Staad want	draad (new frontstay 2021)
Materiaal mast	aluminium
Grootzeil	ja
Grootzeilhuik	ja
Bezaan	ja
Bezaanzeilhuik	ja



<b>Genua</b>	45 m2 (2020)
<b>Genua rolreefsysteem</b>	New 2021 together with new front stay
<b>Spinnaker</b>	ja
<b>Stormgrootzeil</b>	ja
<b>Stormfok</b>	ja
<b>Reefinstallatie</b>	smeerrepen
<b>Giekneerhouder</b>	talie
<b>Genua schootlieren</b>	2 x Lewmar three speed
<b>Vallieren</b>	On mast
<b>Reeflier</b>	ja
<b>Multifunctionele lieren</b>	ja
<b>Spinnakerboom</b>	aluminium



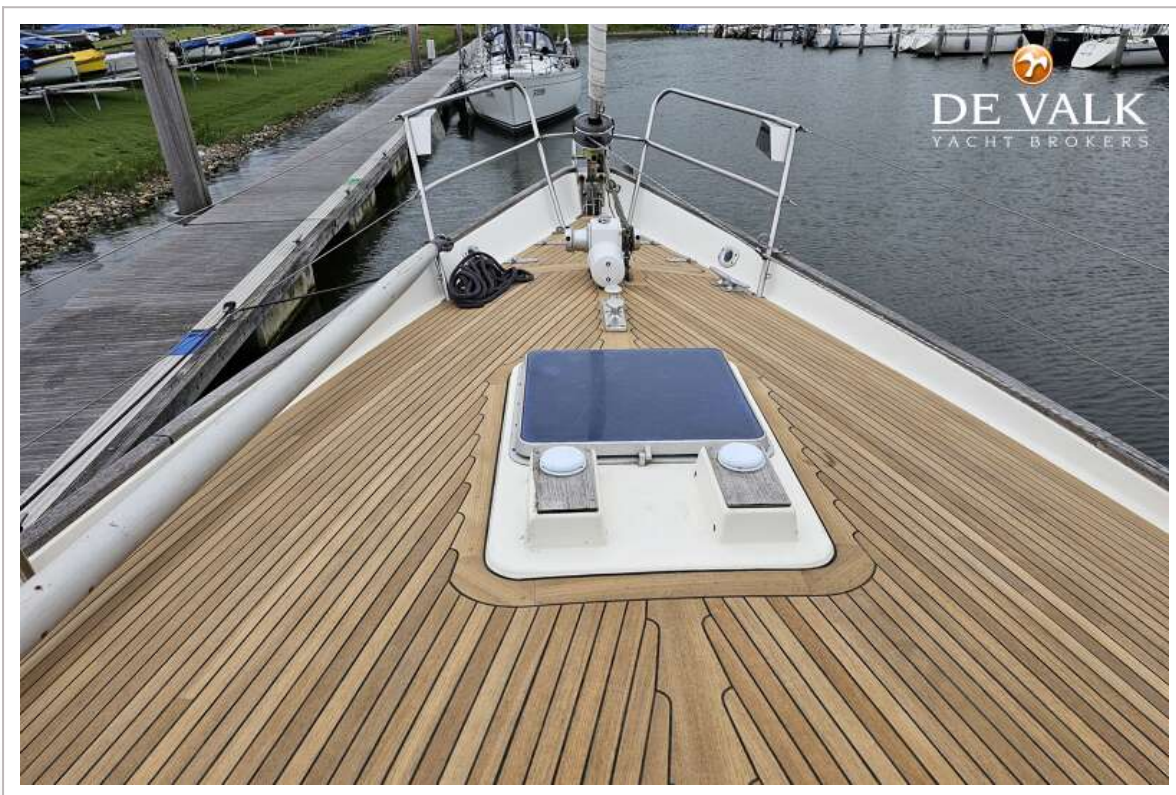
# WAUQUIEZ AMPHITRITE 43



# WAUQUIEZ AMPHITRITE 43



# WAUQUIEZ AMPHITRITE 43



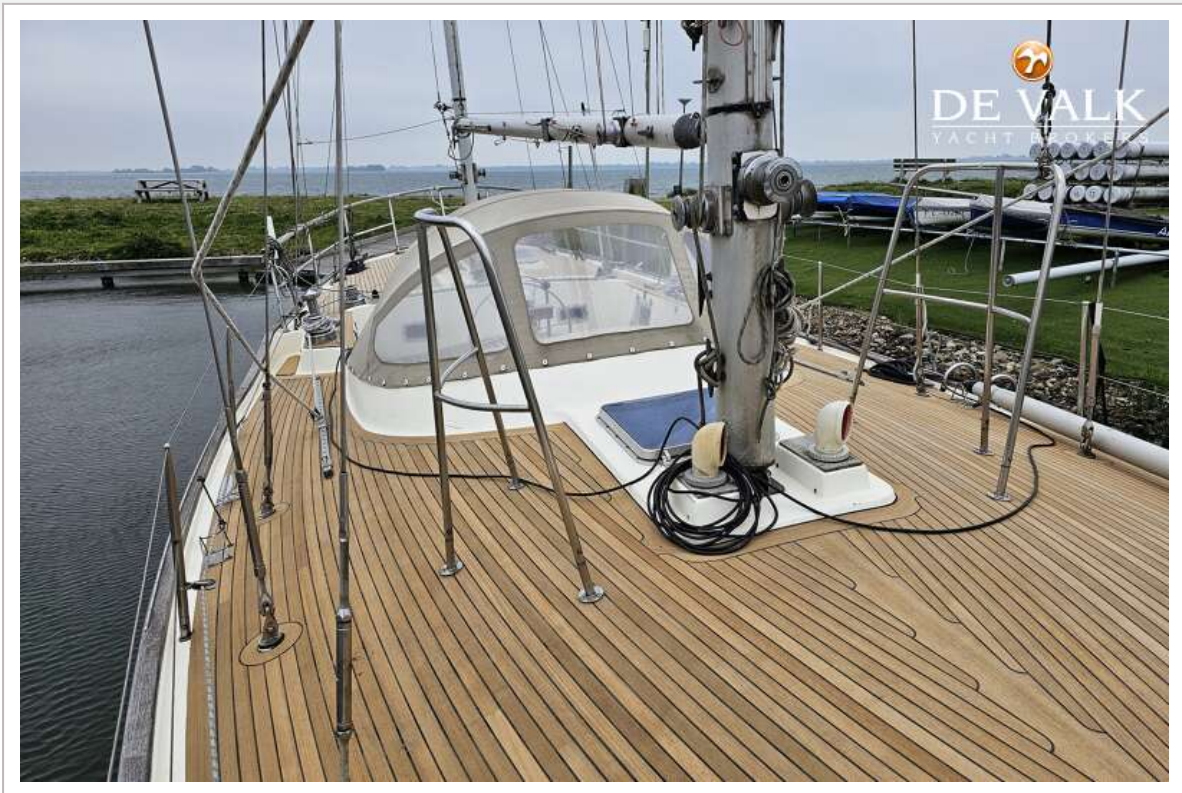
# WAUQUIEZ AMPHITRITE 43



# WAUQUIEZ AMPHITRITE 43



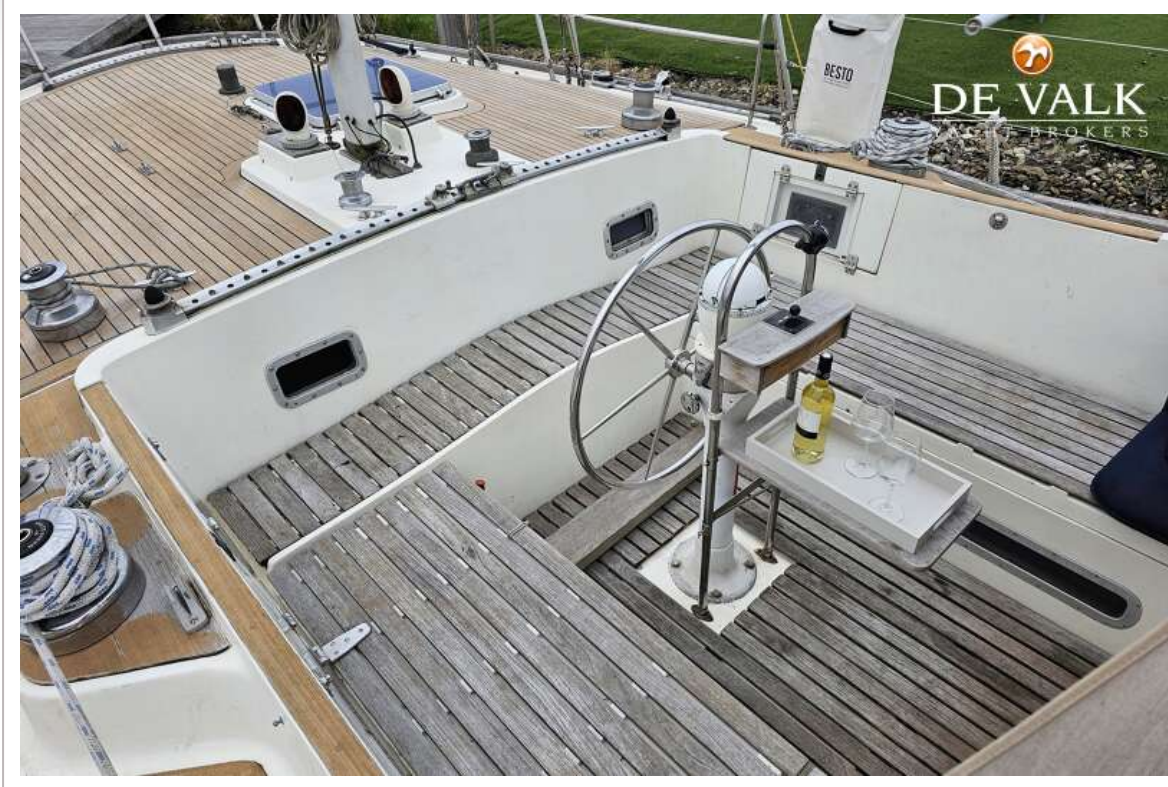
# WAUQUIEZ AMPHITRITE 43



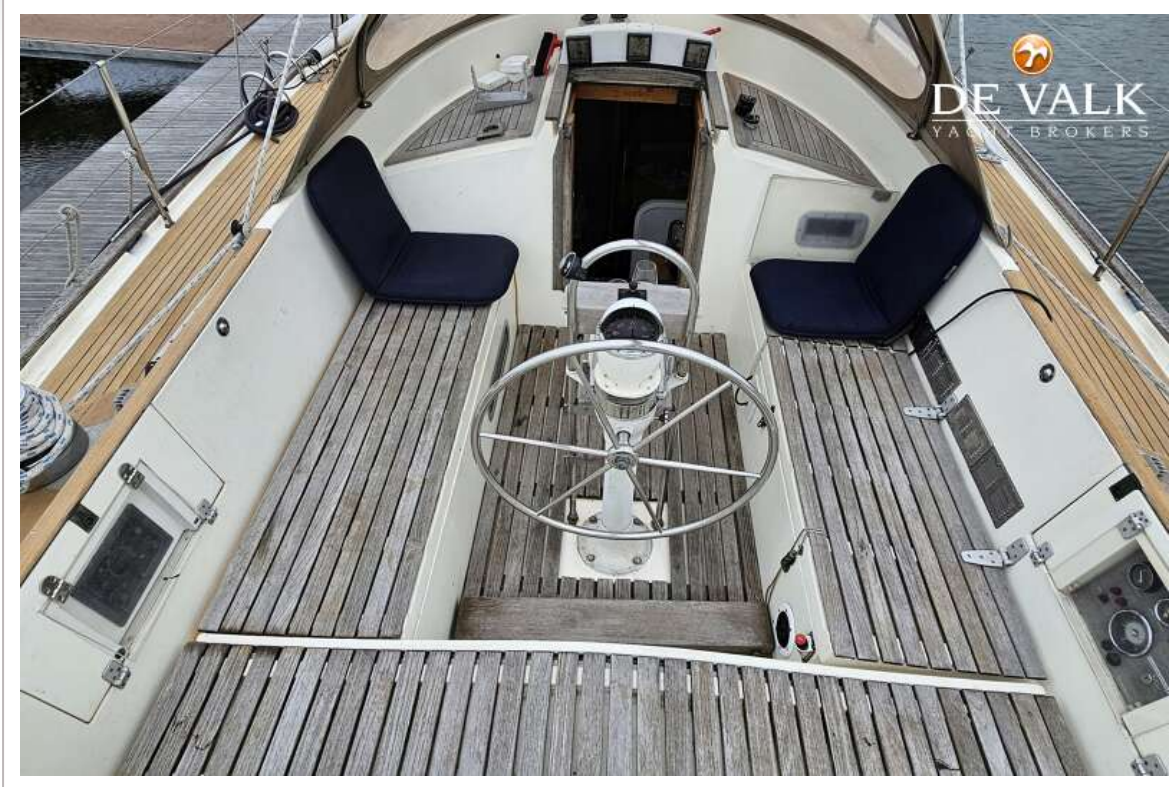
# WAUQUIEZ AMPHITRITE 43



# WAUQUIEZ AMPHITRITE 43



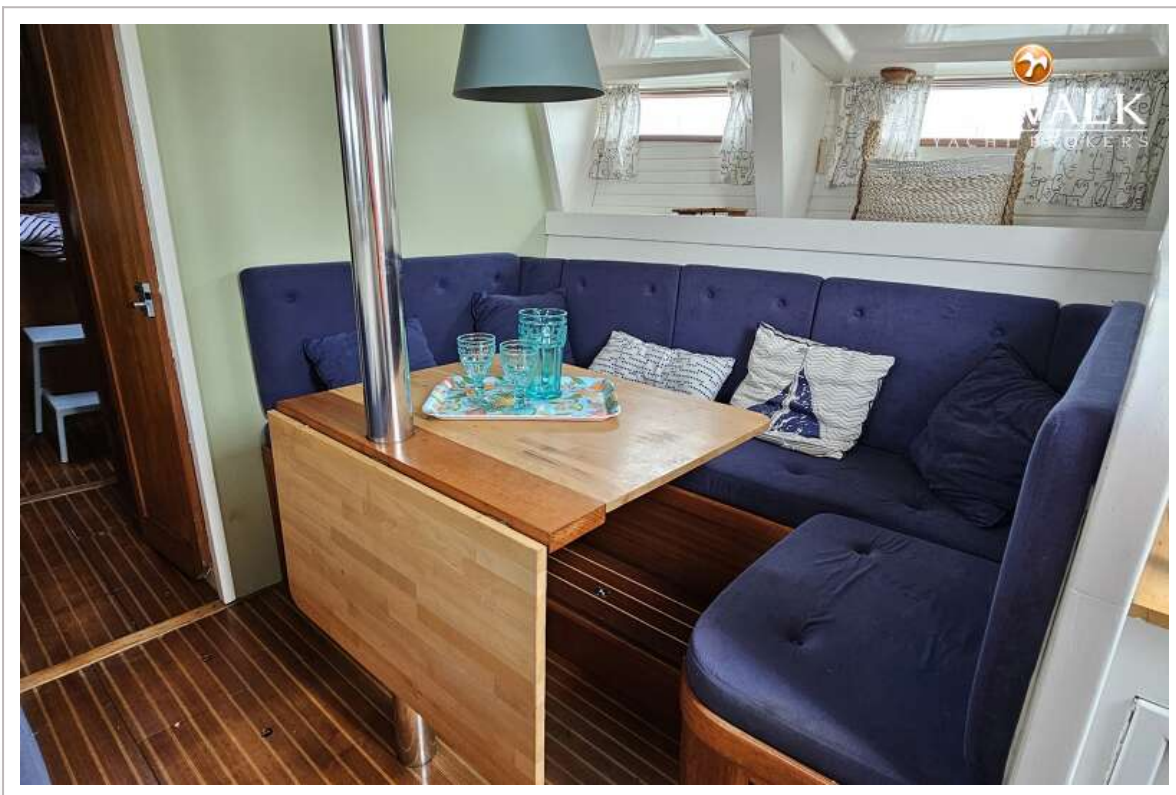
# WAUQUIEZ AMPHITRITE 43



# WAUQUIEZ AMPHITRITE 43



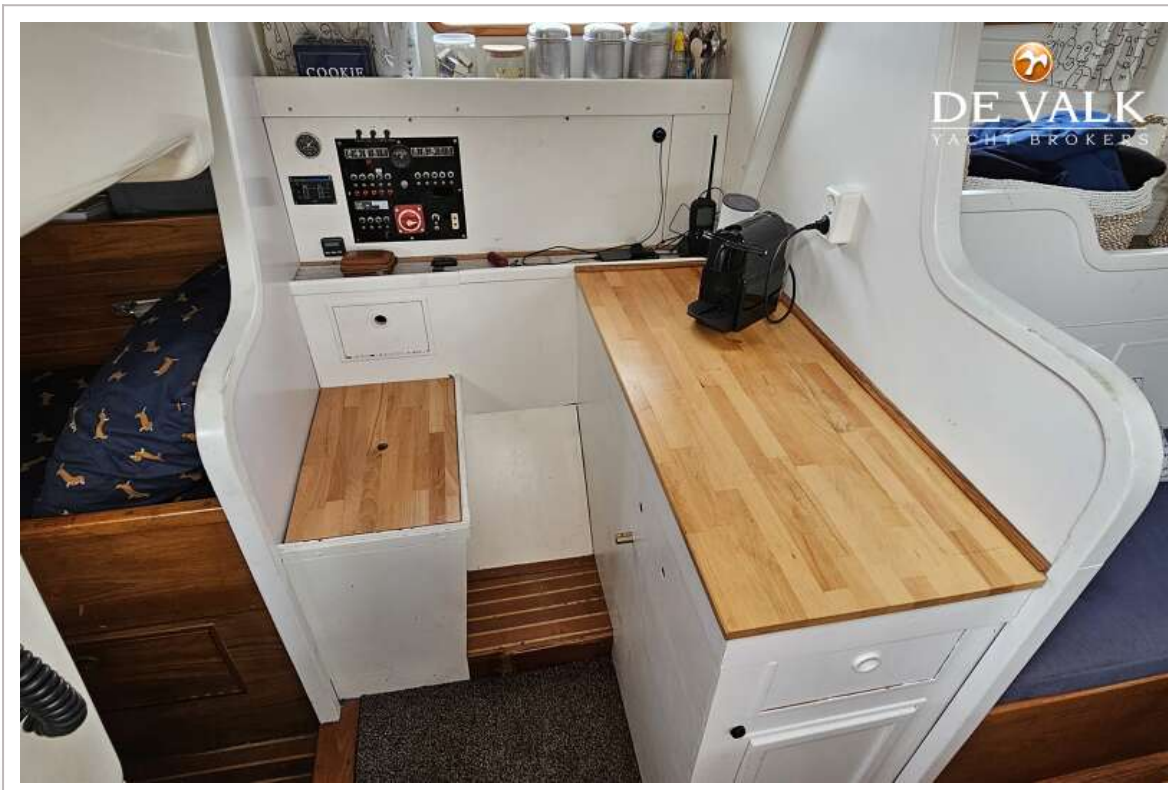
# WAUQUIEZ AMPHITRITE 43



# WAUQUIEZ AMPHITRITE 43



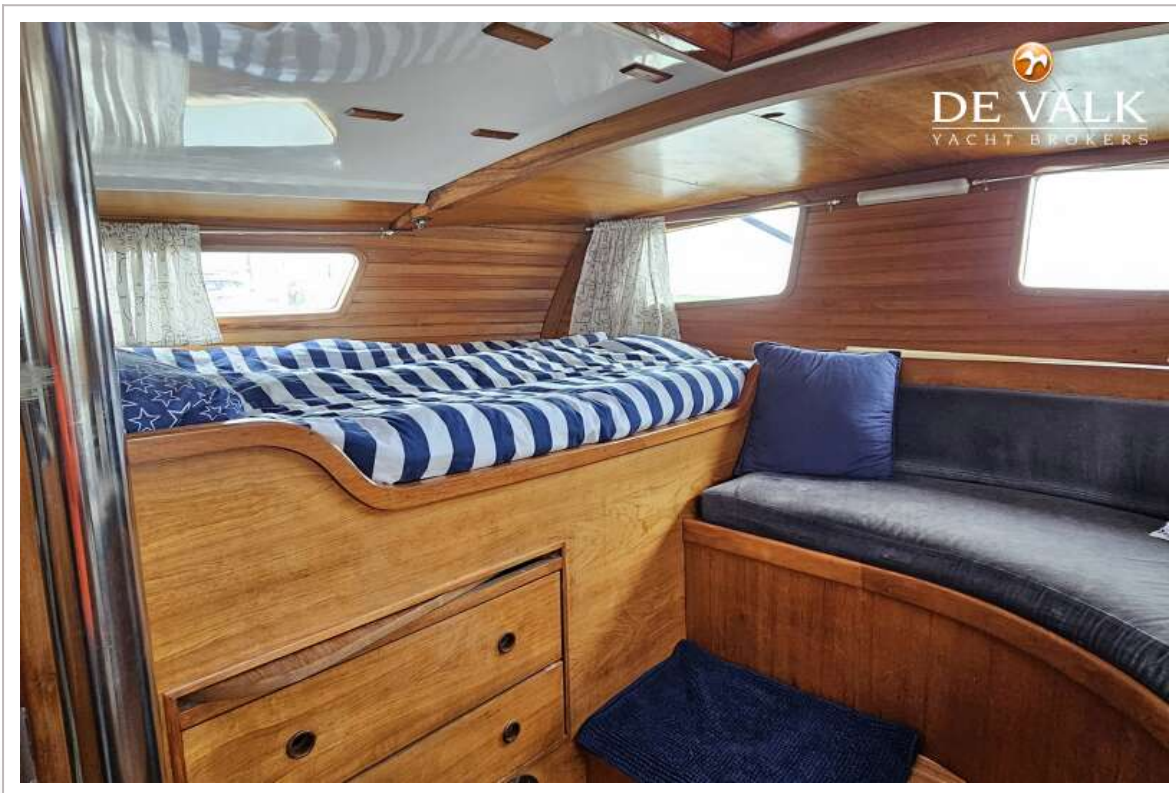
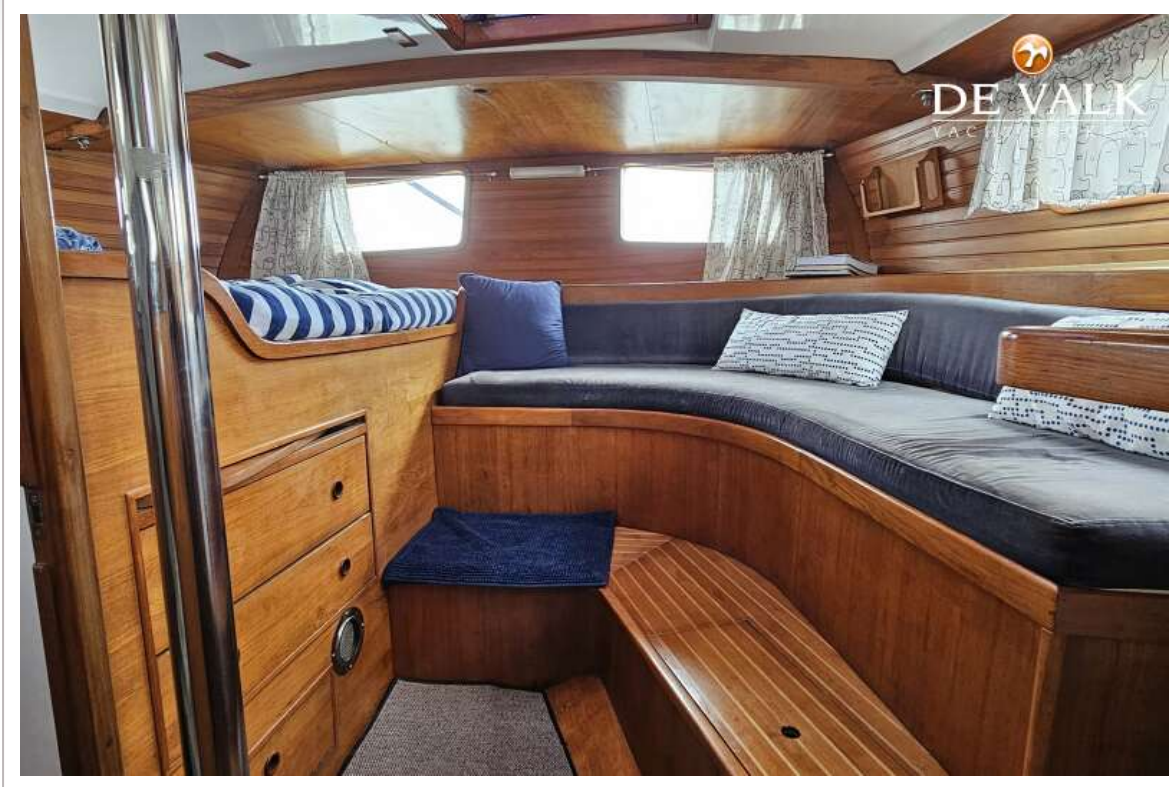
# WAUQUIEZ AMPHITRITE 43



# WAUQUIEZ AMPHITRITE 43



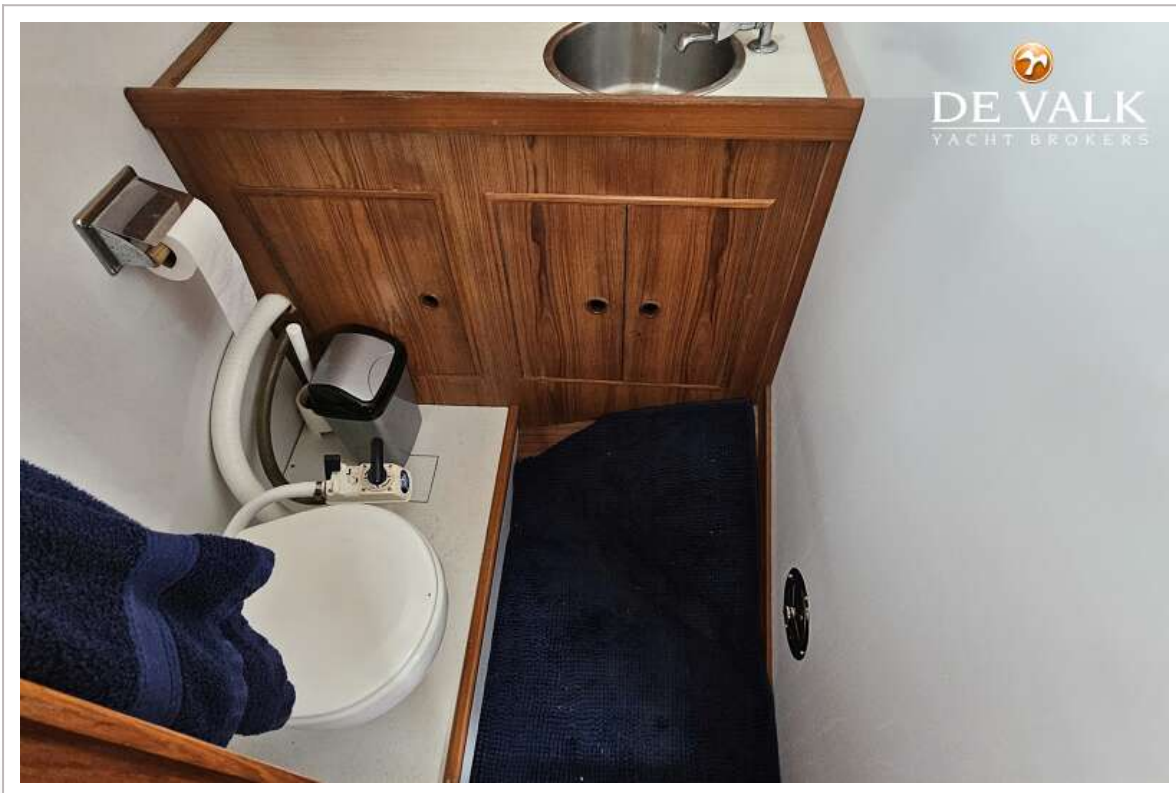
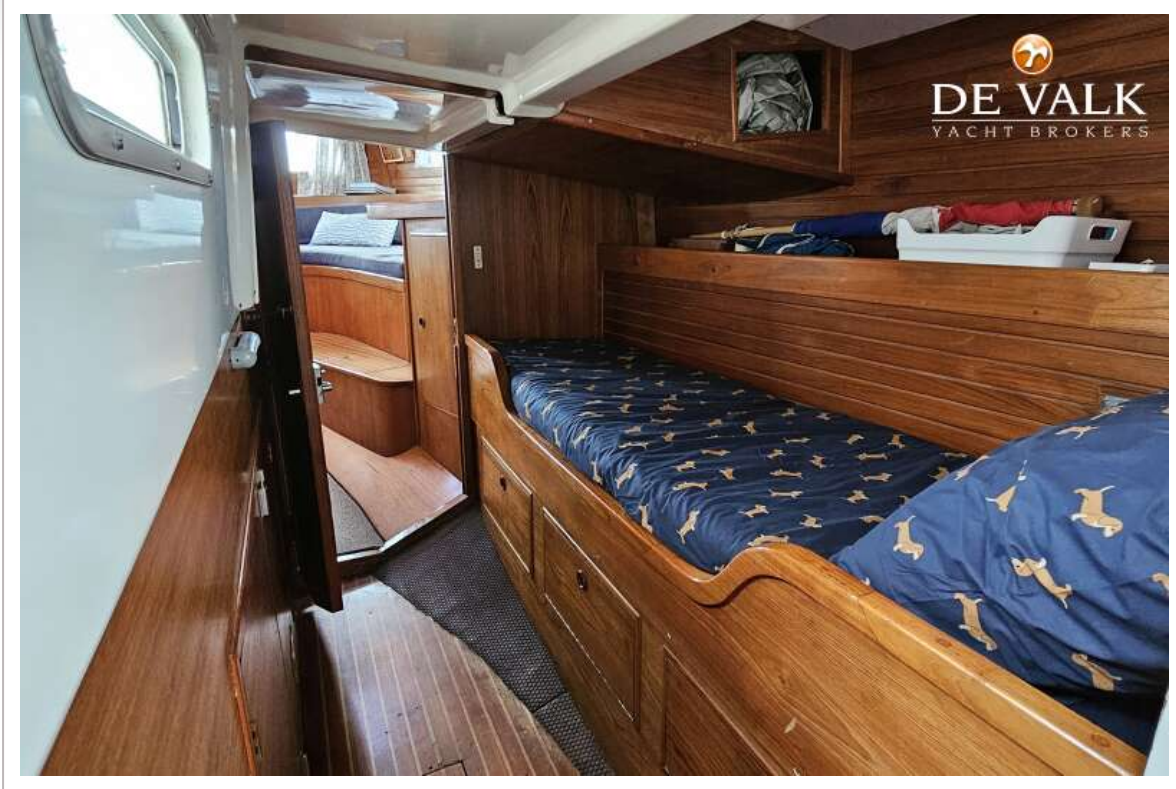
# WAUQUIEZ AMPHITRITE 43



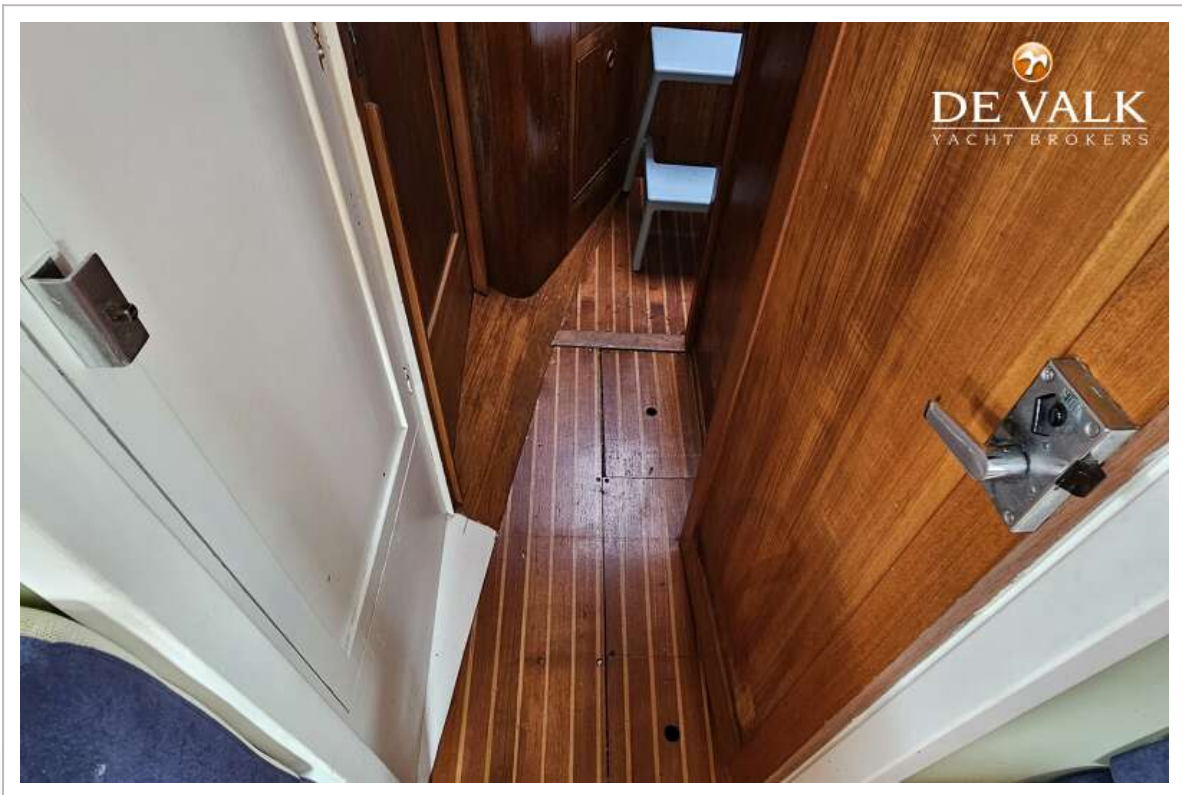
# WAUQUIEZ AMPHITRITE 43

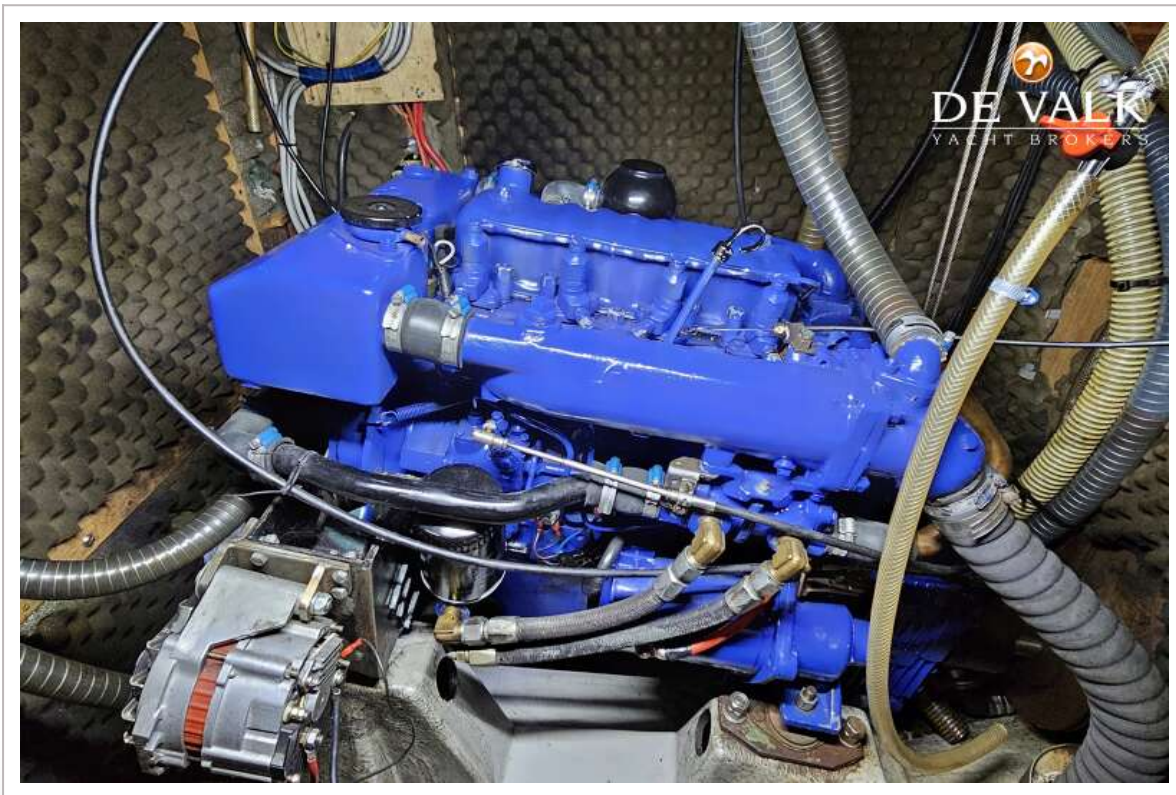
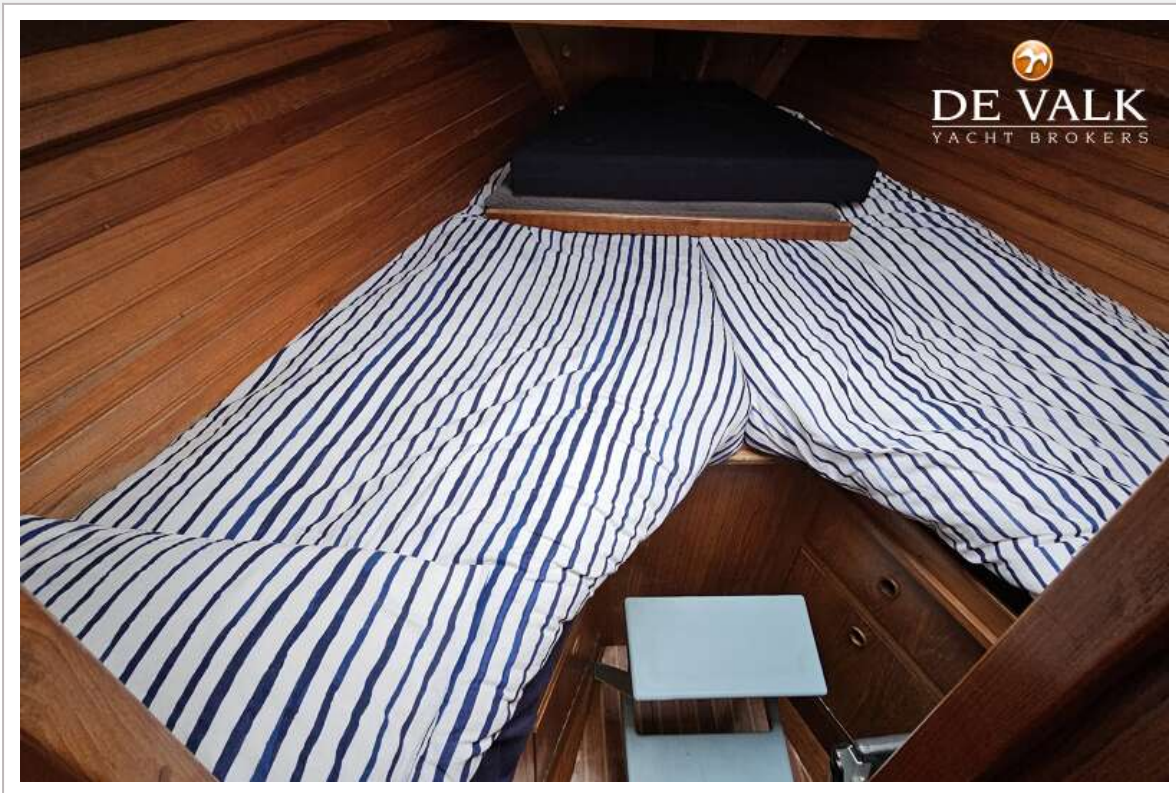


# WAUQUIEZ AMPHITRITE 43



# WAUQUIEZ AMPHITRITE 43





# WAUQUIEZ AMPHITRITE 43

