



## TRINTELLA 44



**DE VALK**  
YACHT BROKERS

## VAN DE MAKELAAR

Deze Trintella 44 was het trotse vlaggenschip van de beroemde Trintella serie van Anne Wever Shipyard. Een uitstekend jacht gebouwd voor optimaal woon- en vaarcomfort zelfs tijdens de langste zeereis. Ontworpen door Van de Stadt en gebouwd met uitsluitend hoogwaardige materialen, is dit een jacht dat lang meegaat en vele jaren plezierig varen biedt. Ben je op zoek naar een long range cruiser of een ruime liveaboard, 'Paradise Bird' zal indruk maken! Ze is te bekijken op Lefkas, Griekenland.

*Ron Neij*

## SPECIFICATIES

<b>Afmetingen</b>	13.40 x 4.10 x 2.20 (m)	<b>Bouwer</b>	Anne Wever, Trintella Yachts
<b>Bouwjaar</b>	1978	<b>Hutten</b>	3
<b>Materiaal</b>	Polyester	<b>Slaapplaatsen</b>	6
<b>Motor(en)</b>	1 x Perkins sabre M135 diesel	<b>Pk/Kw</b>	125.00 (pk), 92.00 (kw)
<b>Vraagprijs</b>	€ 55.000 (BTW Vrijgesteld)	<b>Ligplaats</b>	elders / niet bij verkoopkantoor

## CONTACT

<b>Kantoor</b>	De Valk Monnickendam B.V.	<b>Telefoon</b>	+31 (0)299 65 63 50
<b>Adres</b>	Hoogedijk 6 1145 PM Katwoude NL	<b>E-mail</b>	monnickendam@devalk.nl

## DISCLAIMER

Hoewel er uiterste zorg besteed is aan de correctheid, volledigheid en actualiteit van onze informatie kunnen hieraan geen rechten worden ontleend.



## ALGEMEEN

Model	TRINTELLA 44
Type	zeiljacht
Lengte (m)	13,40
Lengte waterlijn (m)	10,80
Breedte (m)	4,10
Diepgang (m)	2,20
Stahoogte (m)	2,10
Bouwjaar	1978
Gebouwd door	Anne Wever, Trintella Yachts
Land	Nederland
Ontwerper	Van de Stadt & Partners
Waterverplaatsing (t)	19
Ballast (ton)	lood - 6
Romp materiaal	polyester
Romp kleur	wit
Rompvorm	rondspant
Kiel type	vin kiel
Materiaal opbouw	polyester
Stootlijst	roestvast staal
Dek materiaal	teak
Afwerking dek	teak - 2012
Afwerking opbouw	teak - 2012
Afwerking kuip	teak - 2012
Antifouling (jaar)	2023
Dorades	4x
Raamlijsten	aluminium
Raammateriaal	polycarbonaat
Dekluik	2 x
Patrijspooten	10 x
Brandstoftank (liter)	200



Inhoudsmeter (brandstoftank)	ja
Drinkwatertank (liter)	polyester - 600
Inhoudsmeter (drinkwatertank)	ja
Vuilwatertank (liter)	ja
Stuurwiel	mechanisch
Noodhelmstok	ja
Extra info romp	nieuwe Antifouling 2022

## ACCOMMODATIE

Hutten	3
Slaapplaatsen	6
Interieur	teak
Vloer	teak en holly
Achterdek	ja
Salon	U-vormig
Kaartentafel	ja
Achterkajuit	ja
Dinette	ja
Keuken	langskeuken
Aanrechtblad	tegels
Spoelbak	roestvast staal - 2
Kooktoestel	elektrisch   calor gas   gas   Gas - Scholtes
Koelkast	Isotherm ASU
Warmwatersysteem	220V + motor
Waterdruksysteem	elektrisch
Hand en/of voetpomp	ja
Eigenaarshut	tweepersoonsbed
Kledingkast	hangend en legplanken
Badkamer	en suite
Toilet	en suite
Toilet Systeem	handbediening



Wasbak	in de badkamer
Douche	en suite
Gastenhut 1	v-bed
Kledingkast	hangend en legplanken
Badkamer	gedeeld
Toilet	gedeeld
Toilet systeem	handbediening
Wasbak	in de badkamer
Douche	gedeeld
Gastenhut 2	stapelbed

## MOTOR(EN)

Aantal motoren	1
Merk	Perkins
Type	Sabre M135
Pk	125
kW	92
Brandstof	diesel
Geïnstalleerd in jaar	1994
Koelsysteem motor	indirecte warmtewisselaar
Aandrijving	schroefas
Motorbediening	bowden kabels
Keerkoppeling	ja
Boegschroef	elektrisch - MaxPower
Uitlaatsysteem	watergekoeld
Type schroef	vast
Schroefbladen	3
Materiaal schroefas	roestvast staal
Smering schroefas	vet
Handlenspomp	ja
Elektrische lenspomp	ja



Elektrische installatie	12V / 24 V / 220V
Startaccu	2 jaar - 2
Lichtaccu	4 jaar - 4
Accu monitor	ja
Acculader	Victron Energy 24V / 50 A
Walstroom	met kabel

## NAVIGATIE

Kompas	2 x Contest
Dieptemeter	Raymarine ST60+
Dieptemeter/log	Raymarine ST60+
Windmeetset	Raymarine ST60+
Autopiloot	Raymarine ST6002
Plotter/GPS	Raymarine A50
Navigatieverlichting	ja

## UITRUSTING

Vaste ramen	ja
Buiskap	ja
Bimini	ja
Kuipkussens	ja
Kuiptafel	ja
Zwemtrap	roestvast staal
Anker	CQR ploegschaar - 30 kg
Ankerketting	60 m
Anker 2	25 kg
Ankerlier	elektrisch
Buitenboordmotor	Mercury
Buitenboordmotorsteun	ja
Zeereeling	draad
Hekstoel	ja



Preekstoel	ja
Reddingsvlot	ja
Reddingsvlot laatst gekeurd	onderhoud nodig
Radar reflektor	ja
Stootkussens	ja
Landvasten	ja
Speakers in salon	Blaupunkt
Brandblusser	ja

## TUIGAGE

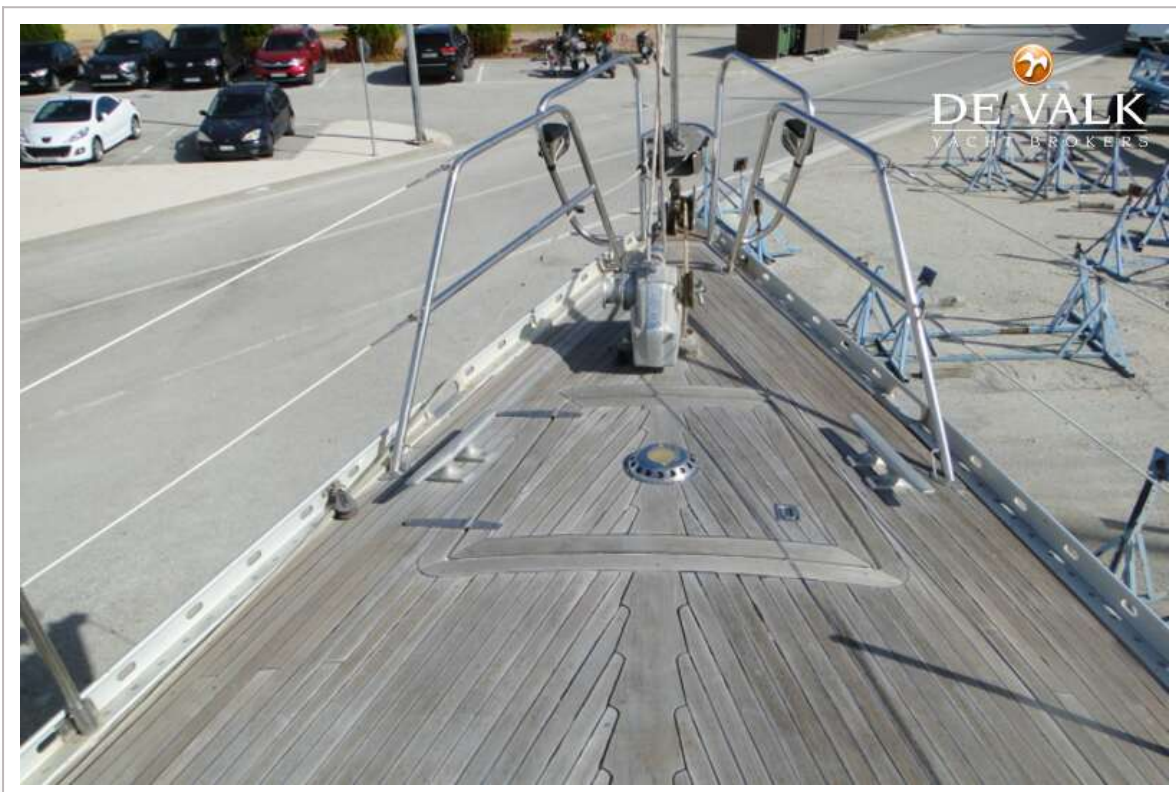
Tuigage	sloep-kotter
Staand want	draad - 2012
Merk mast	Sparlight
Materiaal mast	aluminium
Zalingen	enkel
Grootzeilhuik	ja
Doorgelat grootzeil	20 jaar - 39,5 m2
Genua	8 jaar - 72,7 m2
Genua rolreefsysteem	ja
Genua hoes	ja
Giekneerhouder	mechanisch
Secondaire schootlieren	handmatig - 1 X Barlow
Genua schootlieren	elektrisch - 2 x Barlow
Vallieren	op de mast - 2 x Barlow
Reeflier	op de mast
Spinnakerboom	aluminium



# TRINTELLA 44



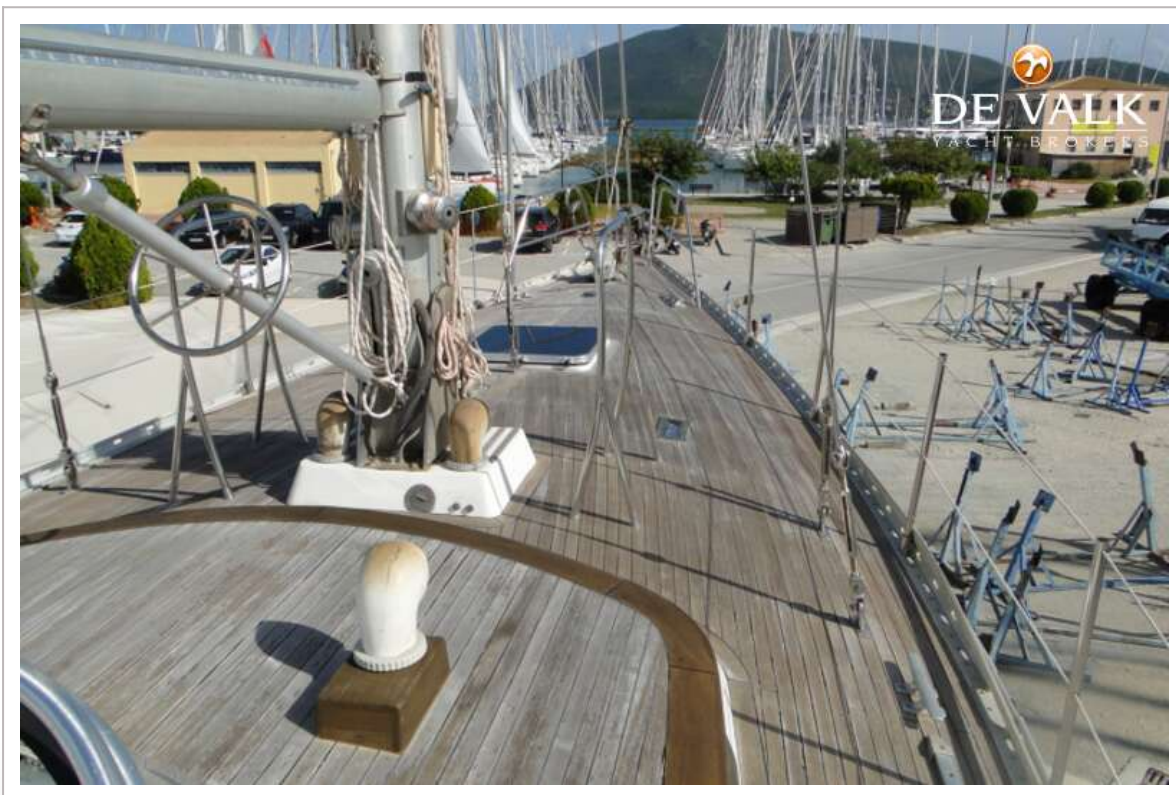
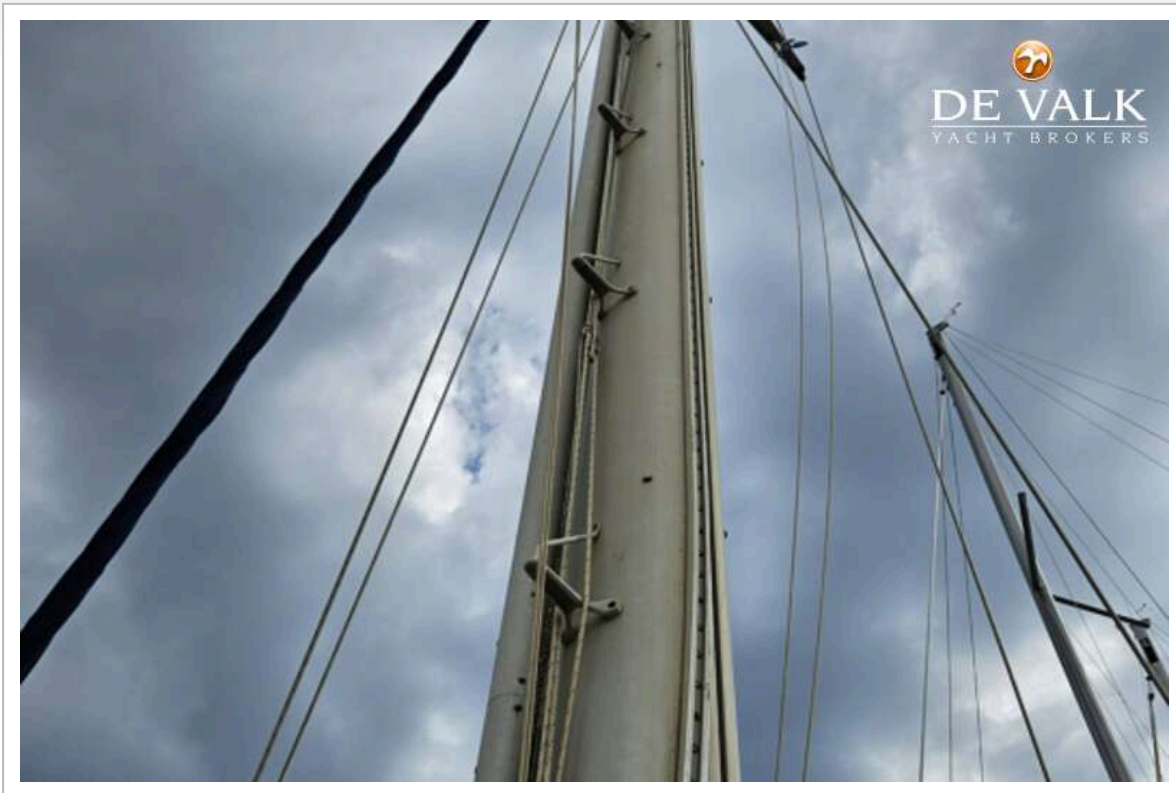
# TRINTELLA 44



# TRINTELLA 44



# TRINTELLA 44



# TRINTELLA 44



# TRINTELLA 44



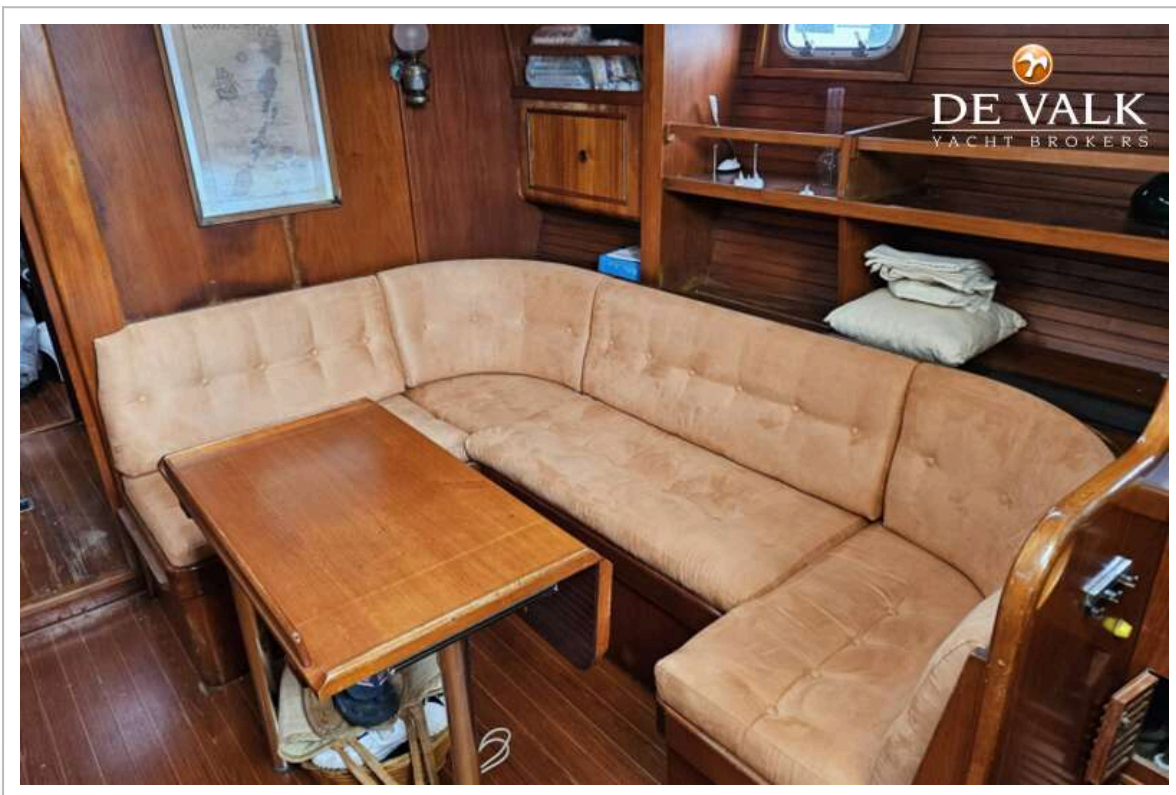
# TRINTELLA 44



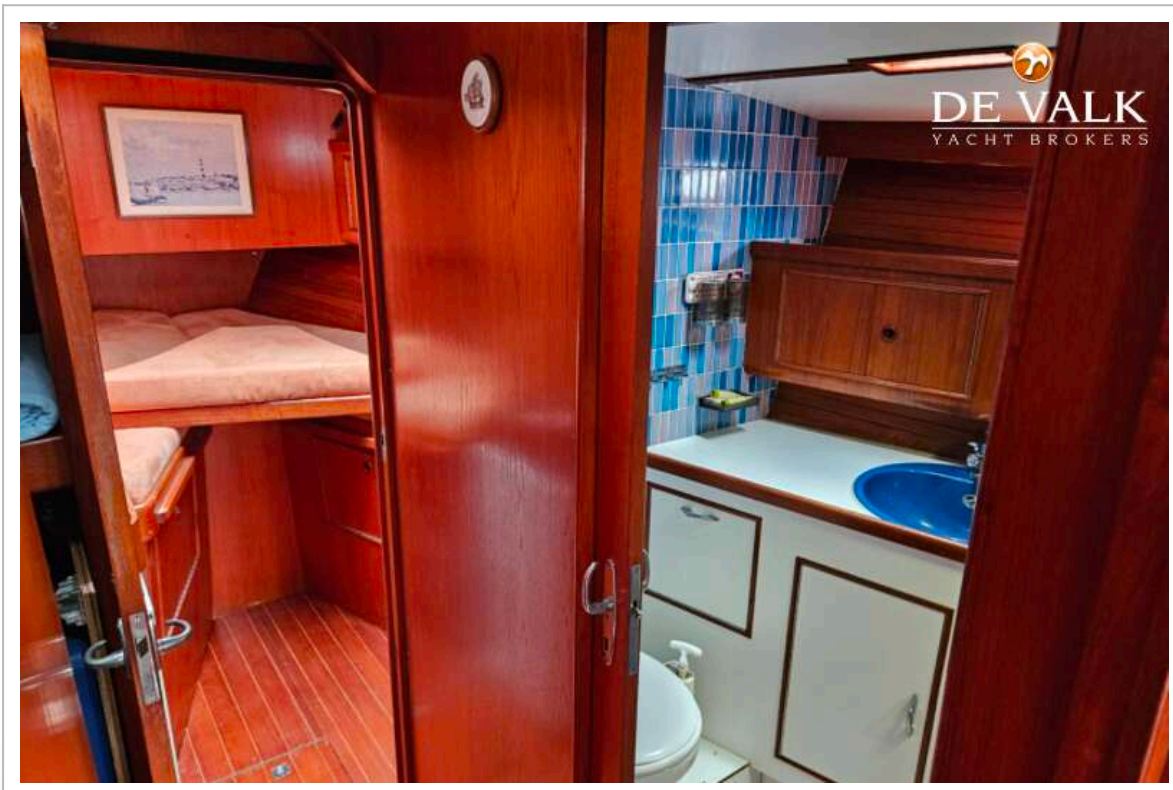
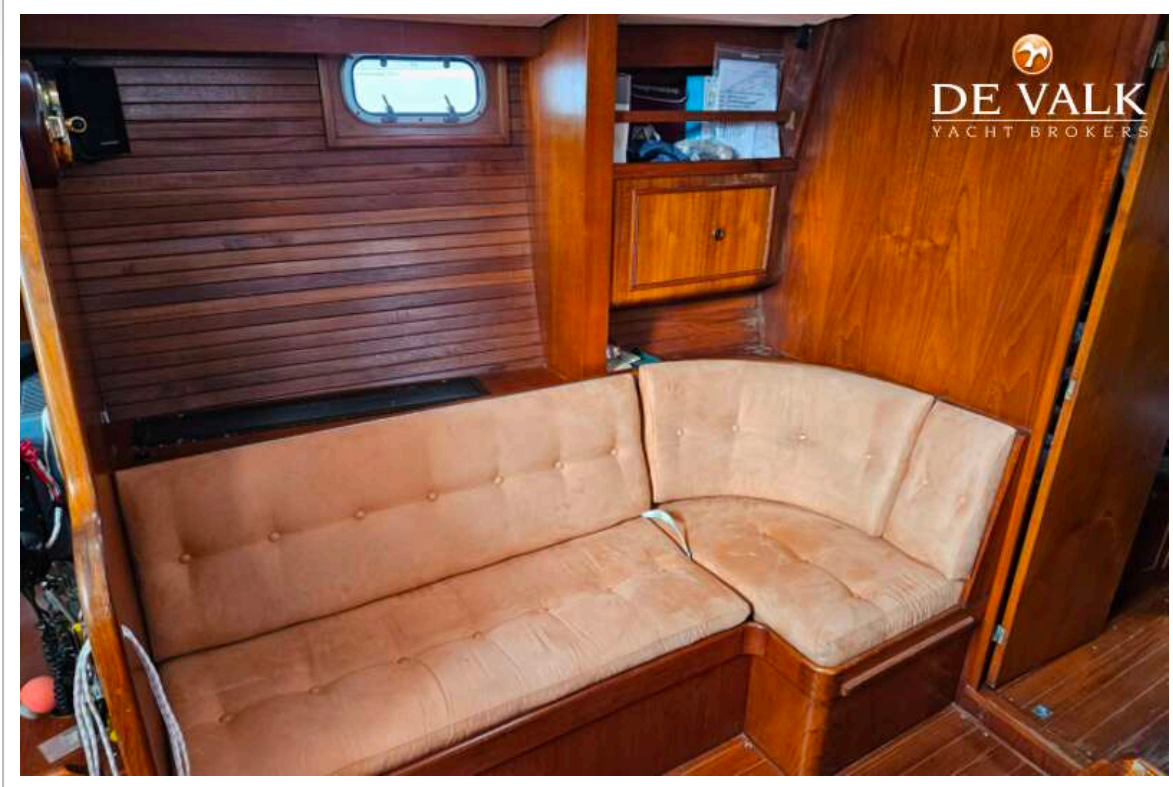
# TRINTELLA 44



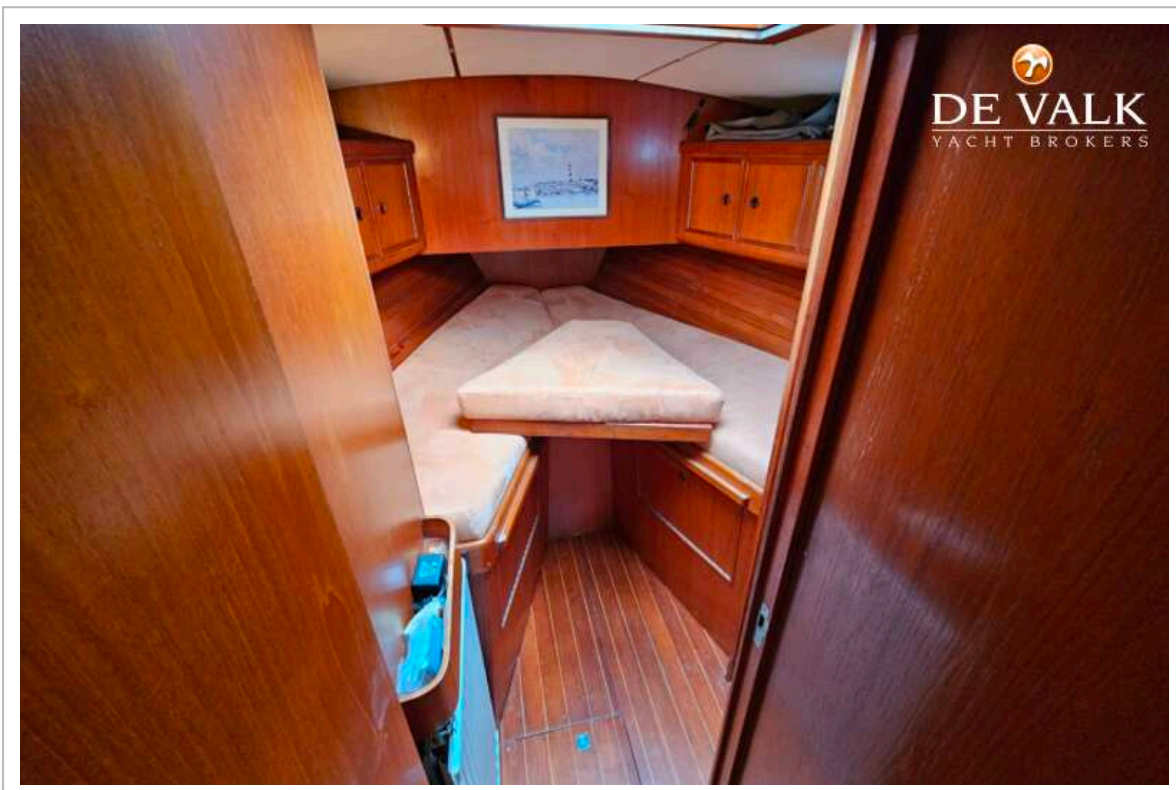
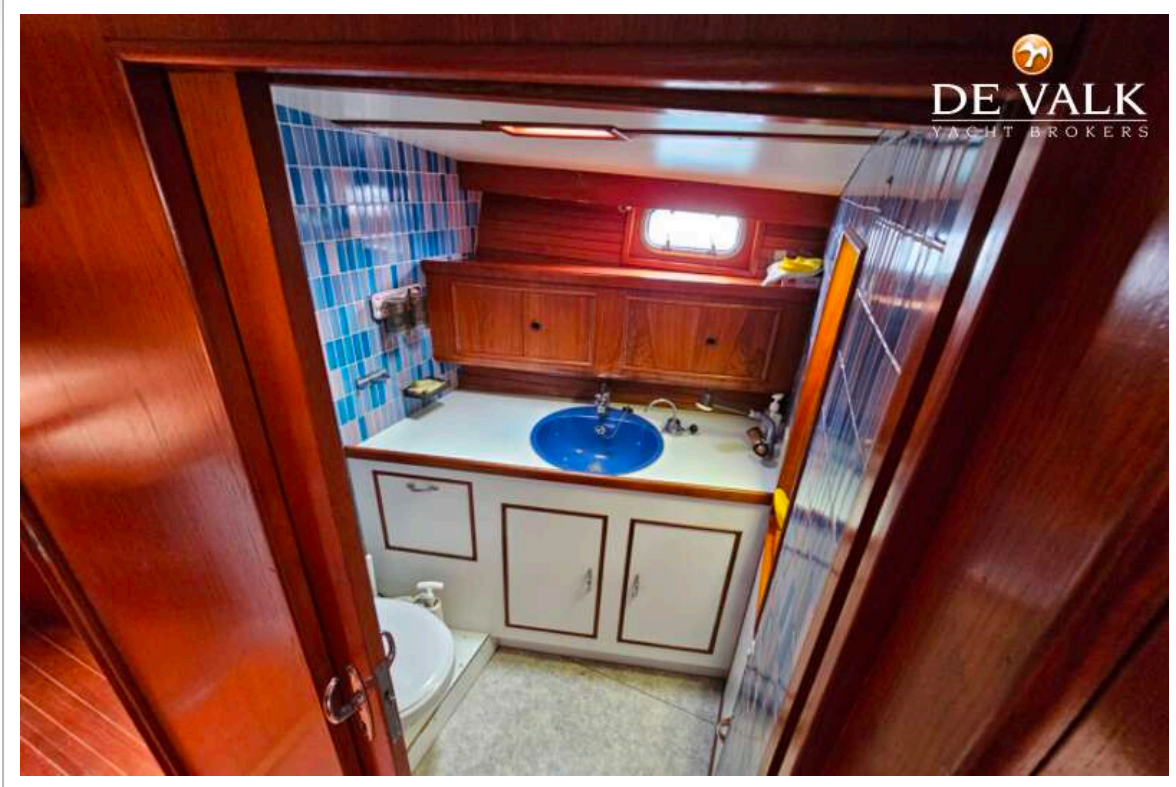
# TRINTELLA 44



# TRINTELLA 44



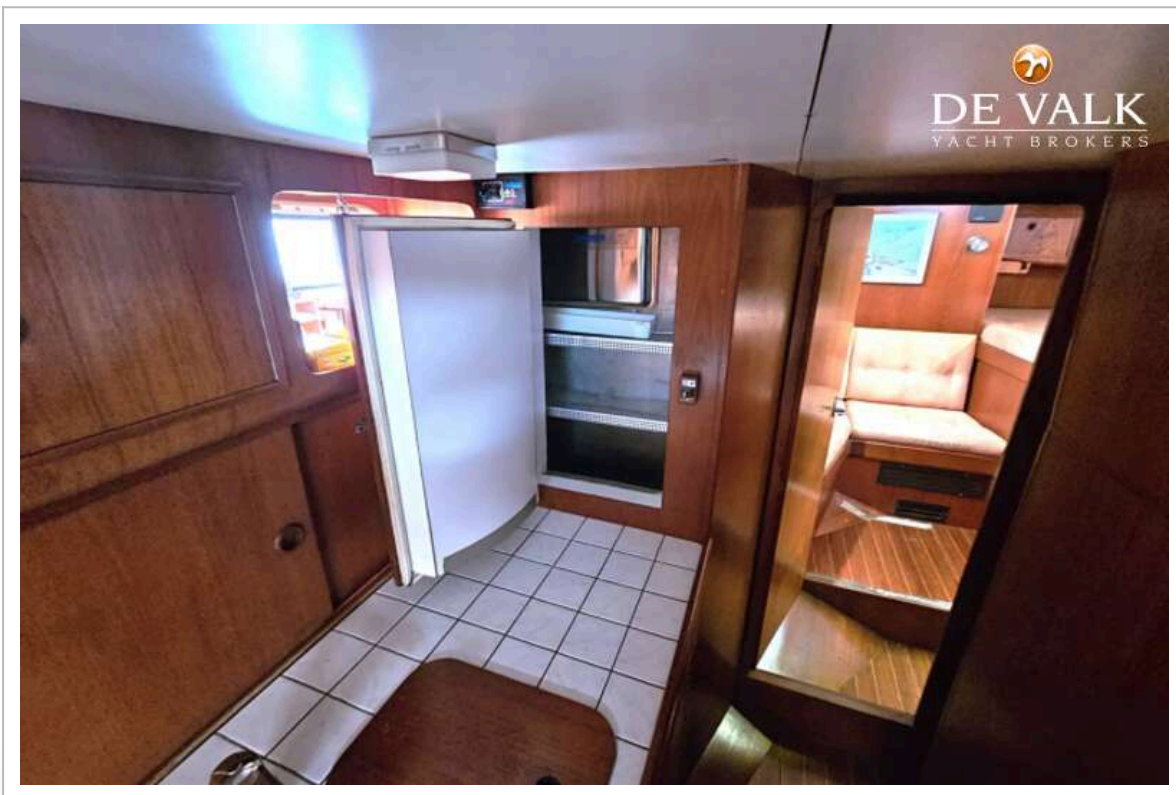
# TRINTELLA 44



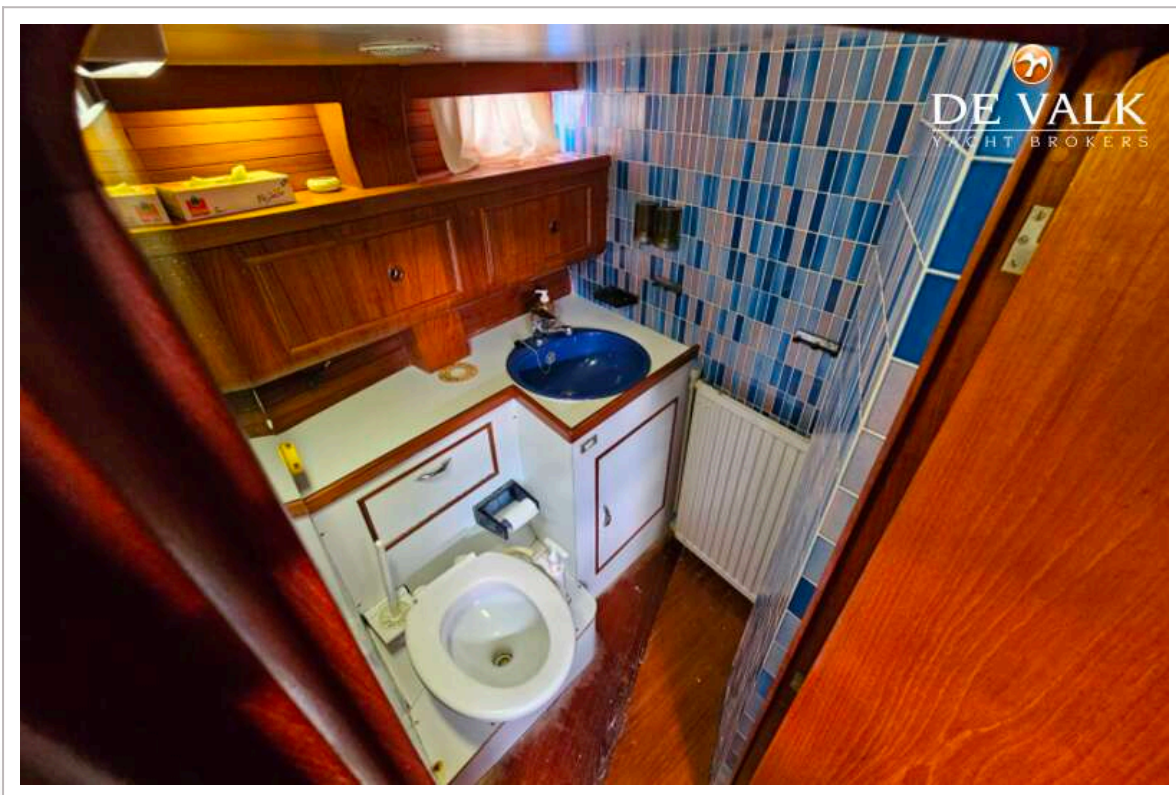
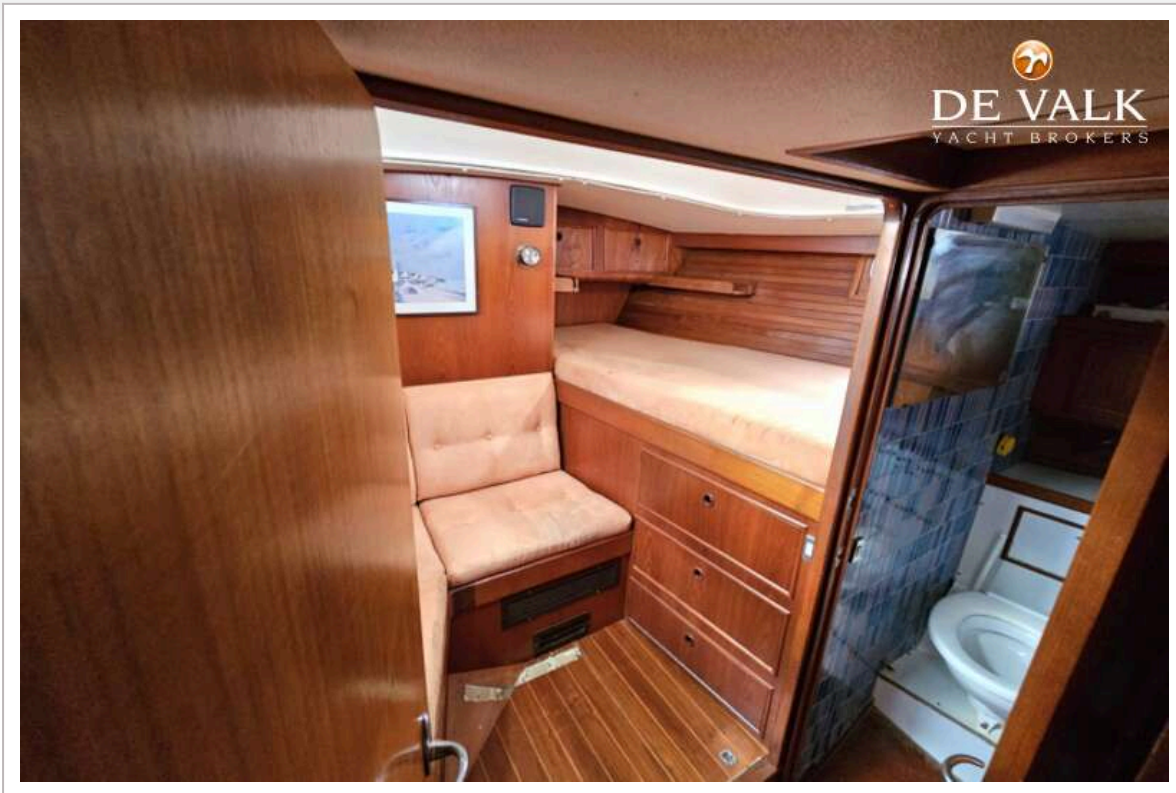
# TRINTELLA 44



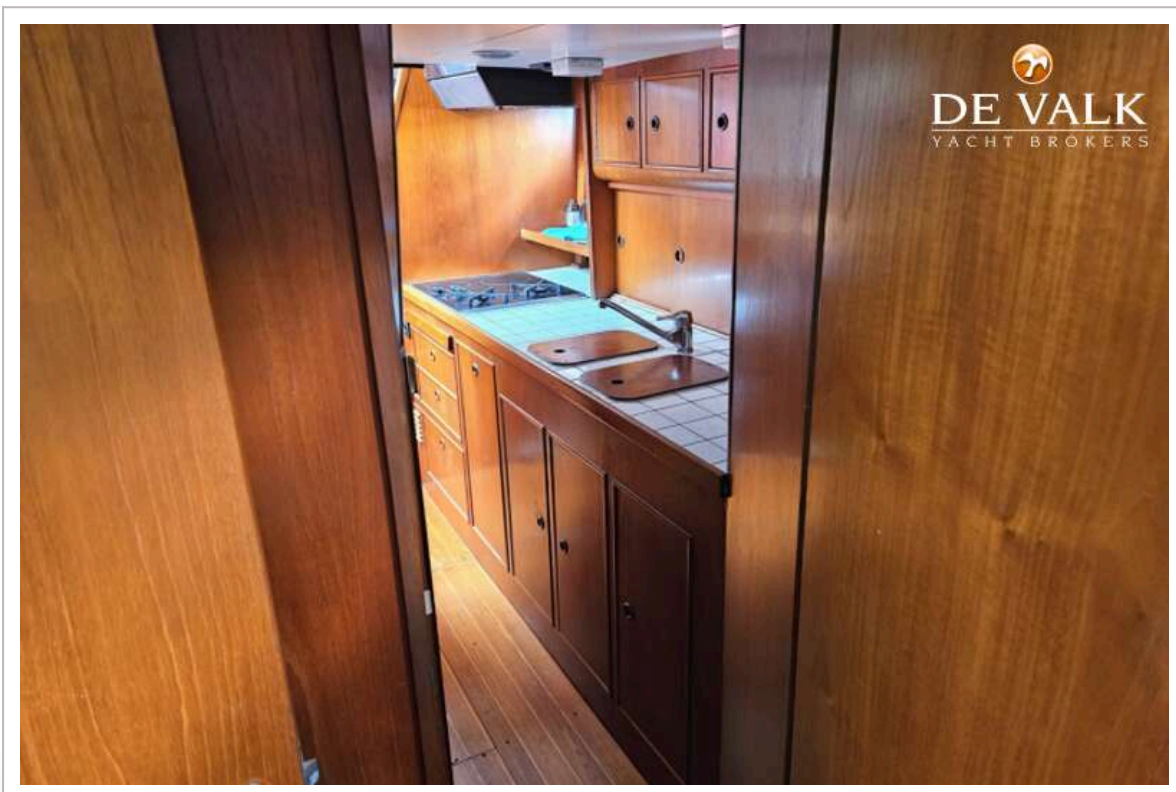
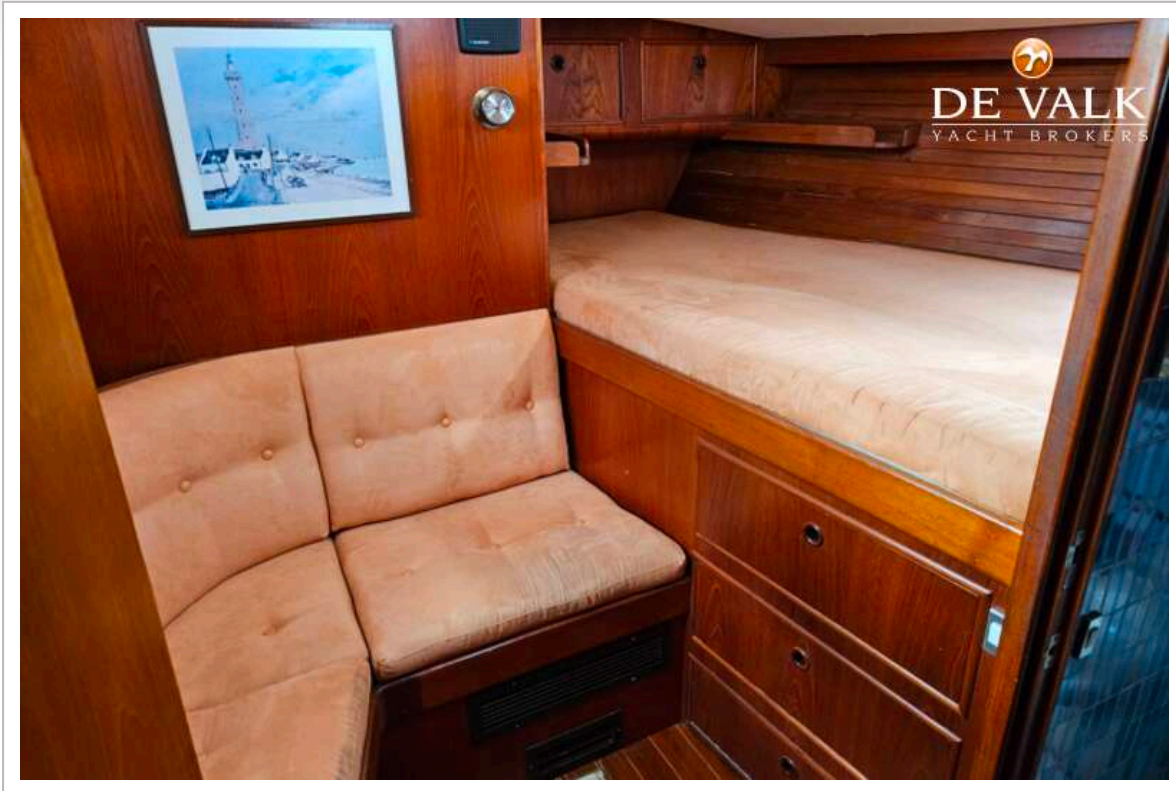
# TRINTELLA 44



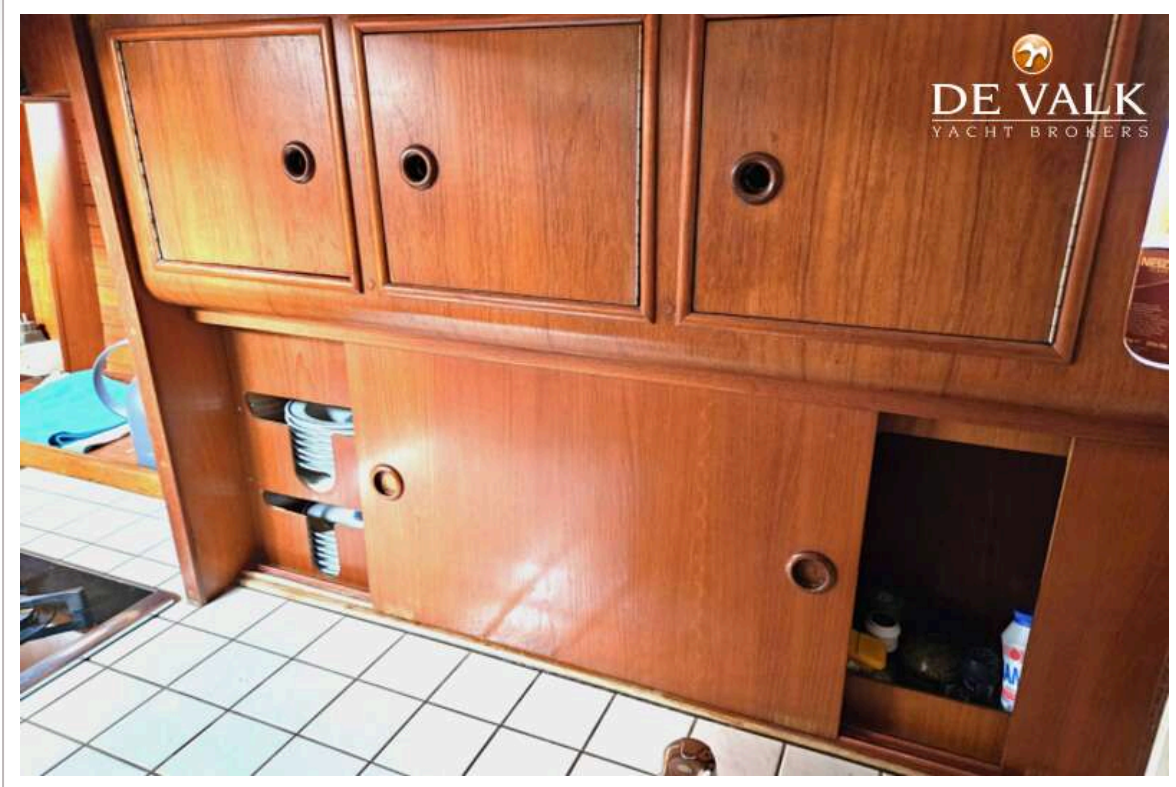
# TRINTELLA 44



# TRINTELLA 44



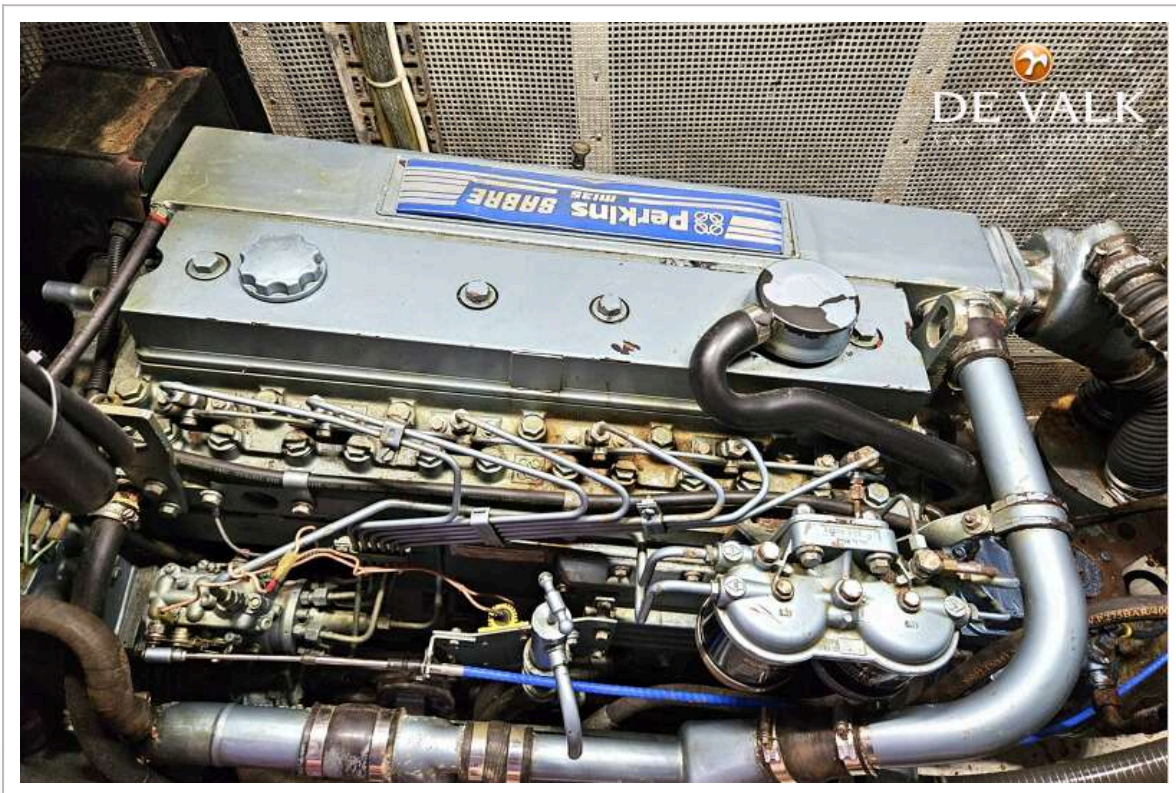
# TRINTELLA 44



# TRINTELLA 44







# TRINTELLA 44

