



DE VALK  
YACHT BROKERS



## TRADER 65



DE VALK  
YACHT BROKERS

# TRADER 65

## VAN DE MAKELAAR

The Trader 65 is a luxury motoryacht that can accommodate up to 10 people including crew all with individual ensuite facilities and including a full beam master cabin. Fully airconditioned and stabilized she offers all the comfort both in port and en route. The Trader 65 is a strong and reliable blue water cruiser capable of long distance cruising in safety or hosting a large family in port with all the comforts of home. Come and see her in Crete she could also be your ideal live aboard house boat. pontoon mooring only eur. 4500 per year the city that calls itself the small St Tropez

*Hans Visser*

## SPECIFICATIES

<b>Afmetingen</b>	19.89 x 5.64 x 1.46 (m)	<b>Bouwer</b>	Tarquin Boat Company
<b>Bouwjaar</b>	1991	<b>Hutten</b>	5
<b>Materiaal</b>	Polyester	<b>Slaapplaatsen</b>	10
<b>Motor(en)</b>	2 x Caterpillar 3208T turbo V8 diesel	<b>Pk/Kw</b>	2 x 425.00 (pk), 312.80 (kw)
<b>Vraagprijs</b>	€ 280.000 (BTW Betaald)	<b>Ligplaats</b>	elders / niet bij verkoopkantoor

## CONTACT

<b>Kantoor</b>	De Valk Hindeloopen B.V.	<b>Telefoon</b>	+31 514 52 40 00
<b>Adres</b>	Oosterstrand 1 8713 JS Hindeloopen NL	<b>E-mail</b>	hindeloopen@devalk.nl

## DISCLAIMER

Hoewel er uiterste zorg besteed is aan de correctheid, volledigheid en actualiteit van onze informatie kunnen hieraan geen rechten worden ontleend.



## ALGEMEEN

<b>Model</b>	TRADER 65
<b>Type</b>	motorjacht
<b>Lengte (m)</b>	19,89
<b>Breedte (m)</b>	5,64
<b>Diepgang (m)</b>	1,46
<b>Bouwjaar</b>	1991
<b>Gebouwd door</b>	Tarquin Boat Company
<b>Land</b>	Taiwan
<b>Waterverplaatsing (t)</b>	36
<b>Romp materiaal</b>	polyester
<b>Romp kleur</b>	wit With green bands
<b>Rompvorm</b>	deep-V
<b>Kiel type</b>	doorlopende kiel
<b>Materiaal opbouw</b>	polyester
<b>Dek materiaal</b>	polyester
<b>Afwerking dek</b>	teak
<b>Afwerking opbouw</b>	teak
<b>Afwerking kuip</b>	teak
<b>Isolatie</b>	noppenfolie
<b>Flybridge</b>	ja
<b>Flybridge tent</b>	ja
<b>Brandstoftank (liter)</b>	4550 litres in four tanks (1200 Gallons)
<b>Brandstoftank 2 (liter)</b>	ja
<b>Drinkwatertank (liter)</b>	kunststof 1,816 litres in four tanks
<b>Vuilwatertank (liter)</b>	454 litres holding tank with macerator
<b>Inhoudsmeter (vuilwatertank)</b>	ja
<b>Stuurwiel op flybridge</b>	Two swivelling helmsman seats

## ACCOMMODATIE

<b>Hutten</b>	5
---------------	---



<b>Slaapplaatsen</b>	10
<b>Bemanningshut</b>	ja
<b>Bemanning slaapplaatsen</b>	ja
<b>Interieur</b>	Light teak and bleached holly interior
<b>Indeling</b>	Owner with crew
<b>Vloer</b>	vloerbedekking Wilton through lower deck, beige Berber twist on main deck
<b>Achterdek</b>	ja
<b>Stuurhut</b>	ja
<b>Deksalon</b>	ja
<b>Salon</b>	met custom Maple tafel en stoelen
<b>Stahoogte salon (m)</b>	2,10
<b>Verwarming</b>	ja
<b>Airco</b>	airco omkeerbaar Thourhgout with 5 independent compressors.
<b>Navigatie ruimte</b>	At helm
<b>Achterkajuit</b>	Two
<b>Eetkamer</b>	ja
<b>Schuifdeur naar kuip</b>	ja
<b>Keuken</b>	Dekniveau, volle breedte
<b>Aanrechtblad</b>	corian
<b>Spoelbak</b>	Corain Marble
<b>Kooktoestel</b>	keramisch 4-ring
<b>Oven</b>	Fan assisted
<b>Magnetron</b>	Sharp
<b>Koelkast</b>	Ocean
<b>Vriezer</b>	Ocean
<b>Warmwatersysteem</b>	68 liters, with 3kw immerison and calorifier
<b>Waterdruksysteem</b>	With high-delivery pump
<b>Vaatwasser</b>	Whirlpool
<b>Kokendwaterkraan</b>	ja
<b>Ijsblokjesmachine</b>	U-line
<b>Koffiezetapparaat</b>	Coffee/cappuccino maker



<b>Kommaliewant</b>	ja
<b>Eigenaarshut</b>	frans bed Midship, full width of the boat
<b>Lengte bed (m)</b>	Queen size
<b>Kledingkast</b>	hangend/lades/legplanken
<b>Badkamer</b>	en suite
<b>Toilet</b>	en suite
<b>Toilet Systeem</b>	elektrisch
<b>Wasbak</b>	in de badkamer Corlan natural onyx worktop, washbasin gold finish lever taps
<b>Douche</b>	en suite
<b>Bad</b>	en suite Steam room/Turkish bath and full size bath
<b>Extra info</b>	Three-person sofa finished in pleated silk material
<b>Gastenhut 1</b>	tweepersoonsbed Midship
<b>Lengte bed (m)</b>	2,05
<b>Kledingkast</b>	hangend en legplanken
<b>Badkamer</b>	en suite
<b>Toilet</b>	en suite
<b>Toilet systeem</b>	elektrisch
<b>Wasbak</b>	in de badkamer Corlan natural onyx worktop and wash bason
<b>Douche</b>	en suite
<b>Gastenhut 2</b>	tweepersoonsbed Aft starboard
<b>Lengte bed (m)</b>	Queen size
<b>Kleerkast</b>	hangend/lades/legplanken
<b>Badkamer</b>	en suite
<b>Toilet</b>	en suite
<b>Toilet systeem</b>	elektrisch
<b>Wasbak</b>	in de badkamer Corlan natural onyx worktop, washbasin gold finish lever taps
<b>Douche</b>	en suite
<b>Bad</b>	en suite
<b>Extra info</b>	Two-seater sofas finished in buttoned Thai silk
<b>Gastenhut 3</b>	twee enkele bedden Aft port



<b>Lengte bed (m)</b>	2,05
<b>Kleerkast</b>	hangend en legplanken
<b>Badkamer</b>	en suite
<b>Toilet</b>	en suite
<b>Toilet systeem</b>	elektrisch
<b>Wasbak</b>	in de badkamer
<b>Douche</b>	en suite
<b>Gastenhut 4</b>	twee enkele bedden
<b>Lengte bed (m)</b>	0,70 x 2,10
<b>Kleerkast</b>	hangend/lades/legplanken
<b>Badkmaer</b>	ja
<b>Toilet</b>	en suite
<b>Toilet systeem</b>	elektrisch
<b>Wasbak</b>	in de badkamer
<b>Douche</b>	en suite
<b>Extra info</b>	This cabin can also be used as crew cabin
<b>Wasmachine</b>	Whirlpool, achterin
<b>Flybridge</b>	met U-vormige zitkussens
<b>Mini bar</b>	met mable werkblad, roestvrijstalen spoelbak met warm en koud water, wokbrander en elektrische frituurpan

## MOTOR(EN)

<b>Aantal motoren</b>	2
<b>Merk</b>	Caterpillar
<b>Type</b>	3208T turbo V8
<b>Pk</b>	425
<b>kW</b>	312.80
<b>Brandstof</b>	diesel
<b>Maximale snelheid (kn)</b>	13
<b>Kruissnelheid (kn)</b>	10
<b>Bereik (nm)</b>	1200



<b>Motoruren</b>	1700
<b>Koelsysteem motor</b>	indirecte warmtewisselaar And sea water
<b>Aandrijving</b>	schroefas
<b>Motorbediening</b>	hydraulisch Hynautic twin lever controls
<b>Keerkoppeling</b>	hydraulisch PRM
<b>Boegschroef</b>	hydraulisch 20 hp
<b>Type schroef</b>	Bronze
<b>Schroefbladen</b>	2x 3
<b>Materiaal schroefas</b>	roestvast staal
<b>Elektrische lenspomp</b>	ja
<b>Generator</b>	240v AC 10kw Westerbeke
<b>Generator 2</b>	240v AC 10kw Westerbeke
<b>Accu's</b>	ja
<b>Startaccu</b>	ja
<b>Lichtaccu</b>	12 service batteries in 3 banks
<b>Accu monitor</b>	ja
<b>Acculader</b>	100 & 80 A 24 V & 25A 12 V
<b>Omvormer</b>	Sterling 3.5 and 1.9 kw & Victron 1.1 kw
<b>Walstroom</b>	Two 100 amp shore power inlets, midship and aft
<b>Watermaker</b>	Seafresh 64 ltr p/h.
<b>Stabilisatoren</b>	vin Vosper

## NAVIGATIE

<b>Kompas</b>	Rigel card compass, Fluxgate compass, Cetrek steering compass
<b>Kompas op flybridge</b>	ja
<b>Electrisch kompas</b>	Cetrek
<b>Dieptemeter</b>	Cetrek
<b>Log</b>	Cetrek
<b>Repeaters</b>	Cetrek
<b>Marifoon</b>	ICOM tranceiver



Autopiloot	Cetrek 735
Roerstand aanwijzer	Cetrek 305
Radar	Furuno 2014 48 nm
GPS	Raytheon & Furuno
Plotter	Cetrek 735
Plotter/GPS	Furuno
Weer ontvanger	ja
Navtex	ICS
PC computer	With printer
PC aansluiting	ja
Wifi antenne	ja
Elektronische kaart(en)	ja
Zendinstallatie	ja
Epirb	ja

## UITRUSTING

Zonnetent	ja
Kuipkussens	ja
Zwemplatform	ja
Zwemtrap	ja
Deur in spiegel	ja
Loopplank	ja
Anker	Danforth 65 lb
Ankerketting	85m of 1/2" chain
Anker 2	ja
Kaapstander	ja
Dekwasinstallatie	Fore and aft pressurised fresh water deckwash
Bijboot	opblaasbaar vaste bodem 4.5m Avo RIB
Buitenboordmotor	50hp Yamaha
Dekkraan	elektrisch 2T jib with 240v AC motor
Zeereeling	ja



Handgreep (opbouw)	ja
Hekstoel	ja
Preekstoel	ja
Reddingsvlot	Zodiac
Reddingsvlot (pers)	6
Zwemvesten	ja
Reddingsboei	ja
Joon	ja
Ruitenwisser	ja
Hoorn	ja
Stootkussens	ja
Landvasten	ja
Reserve onderdelen	ja
Gereedschap	ja
TV	20"
Radio-cd speler	Sony
DVD speler	ja
Speakers in salon	ja
Klok - barometer	ja
Brandblusser	ja
Brandblusser in motorkamer	Halon automatisch
Automatisch brandblussysteem	ja



# TRADER 65



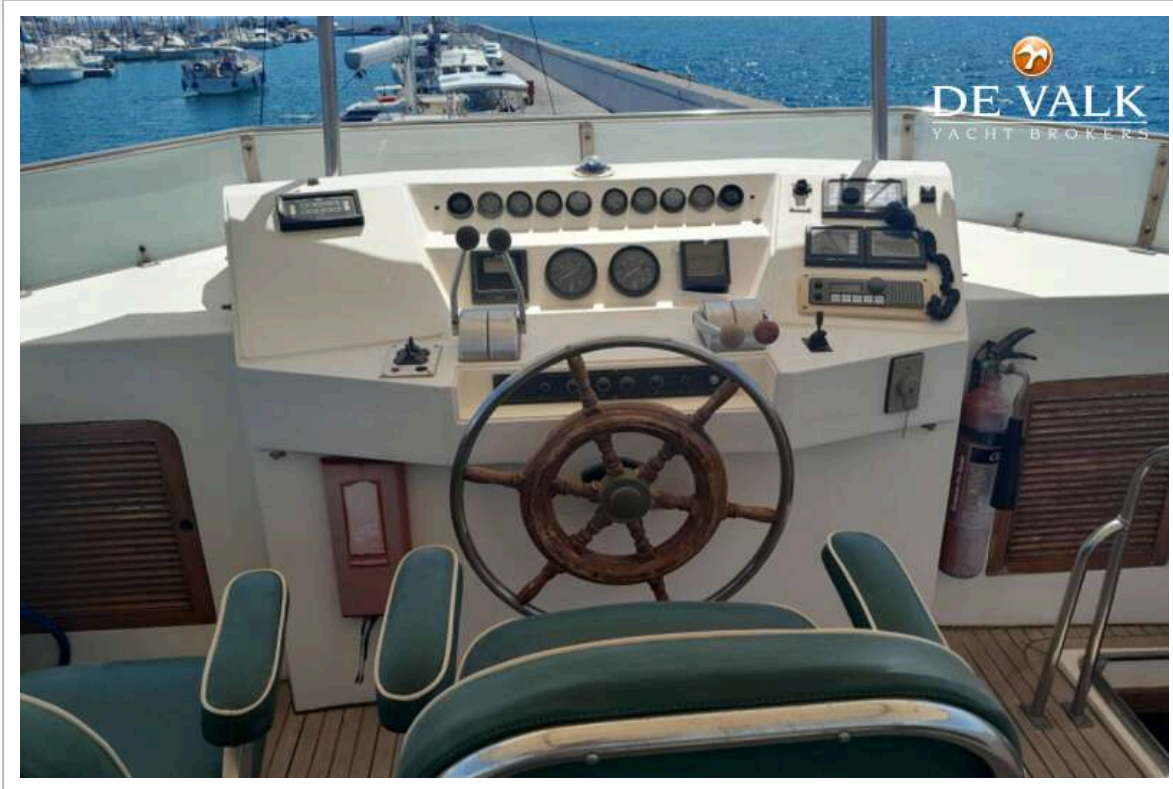
# TRADER 65



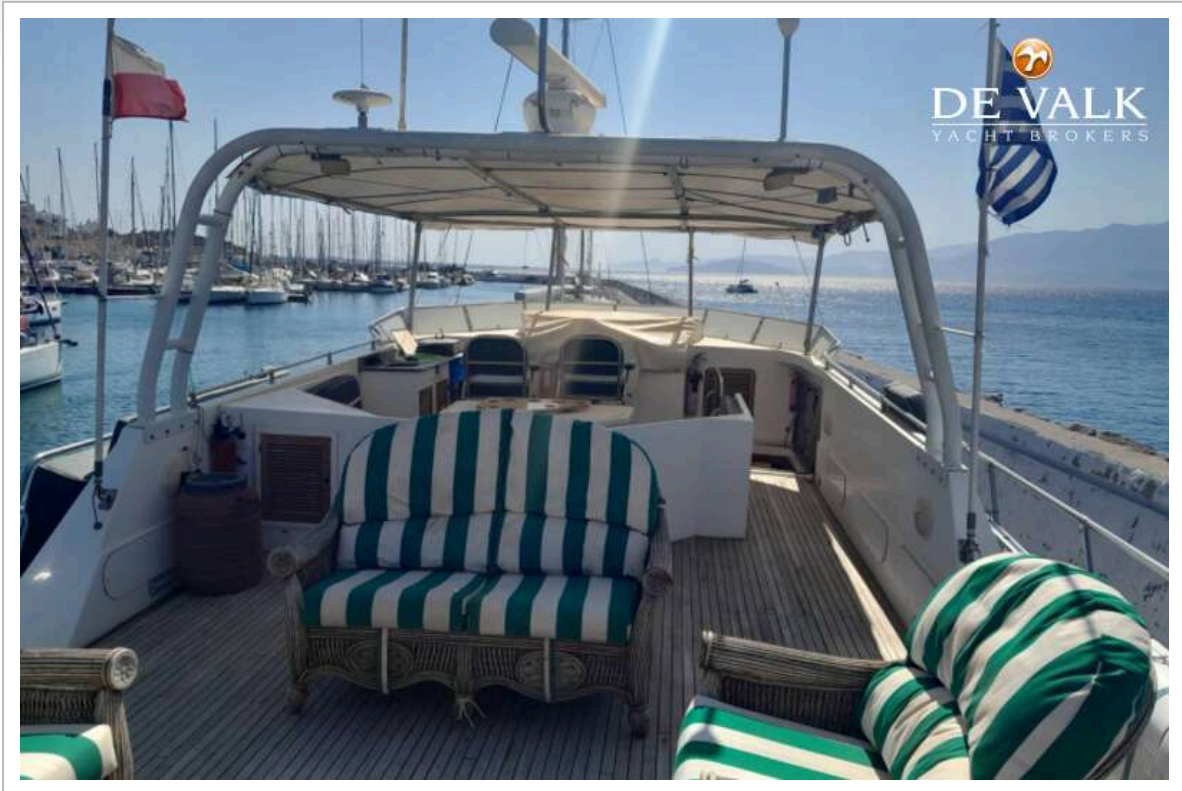
# TRADER 65



# TRADER 65



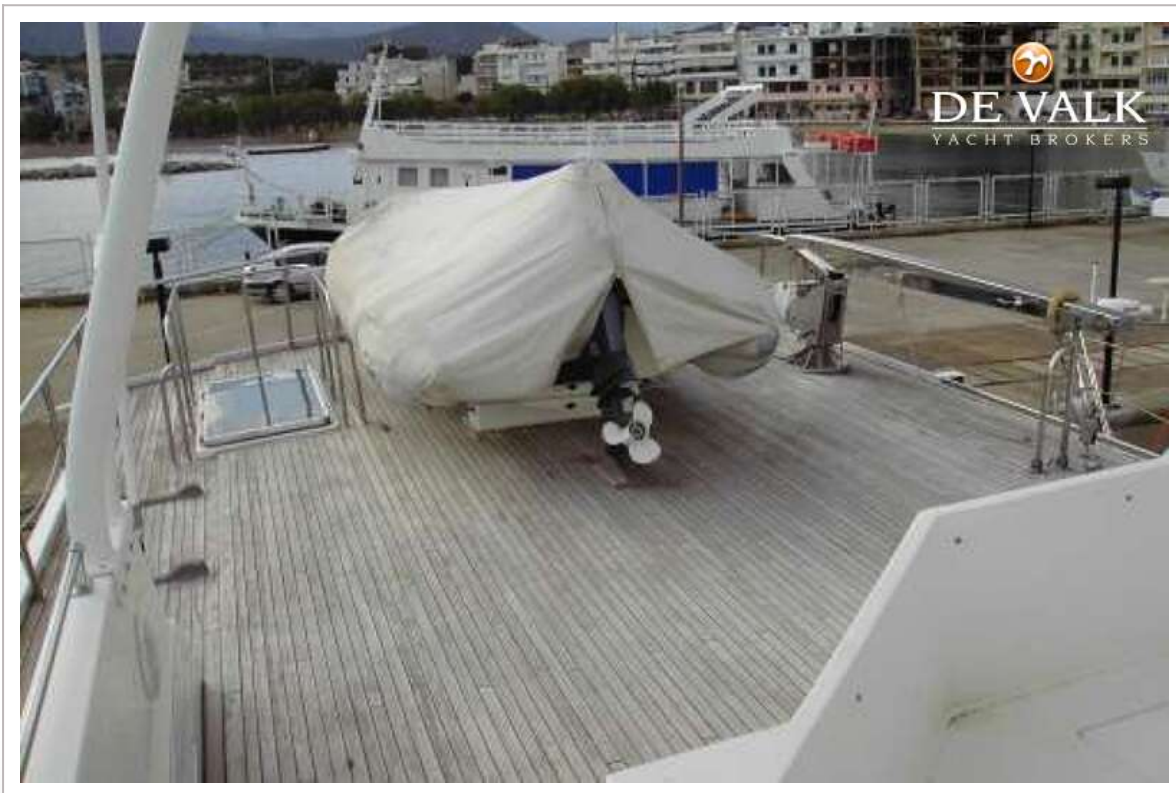
# TRADER 65



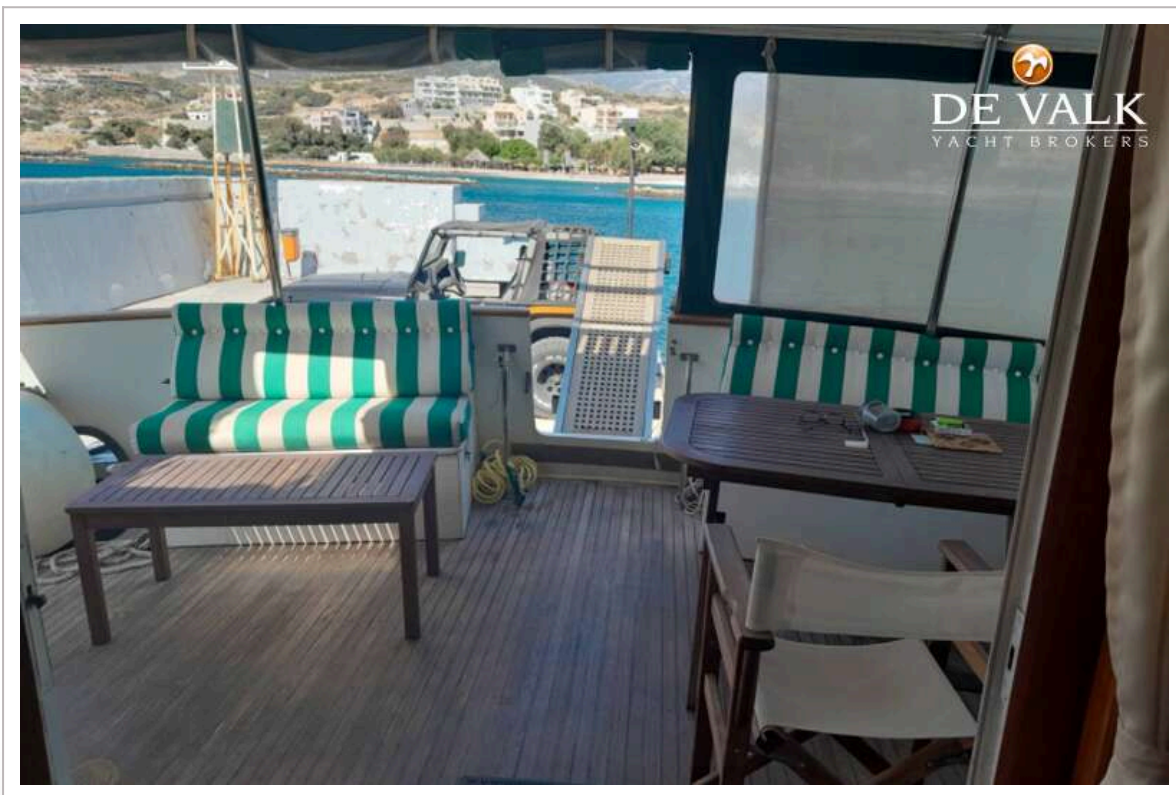
# TRADER 65



# TRADER 65



# TRADER 65



# TRADER 65



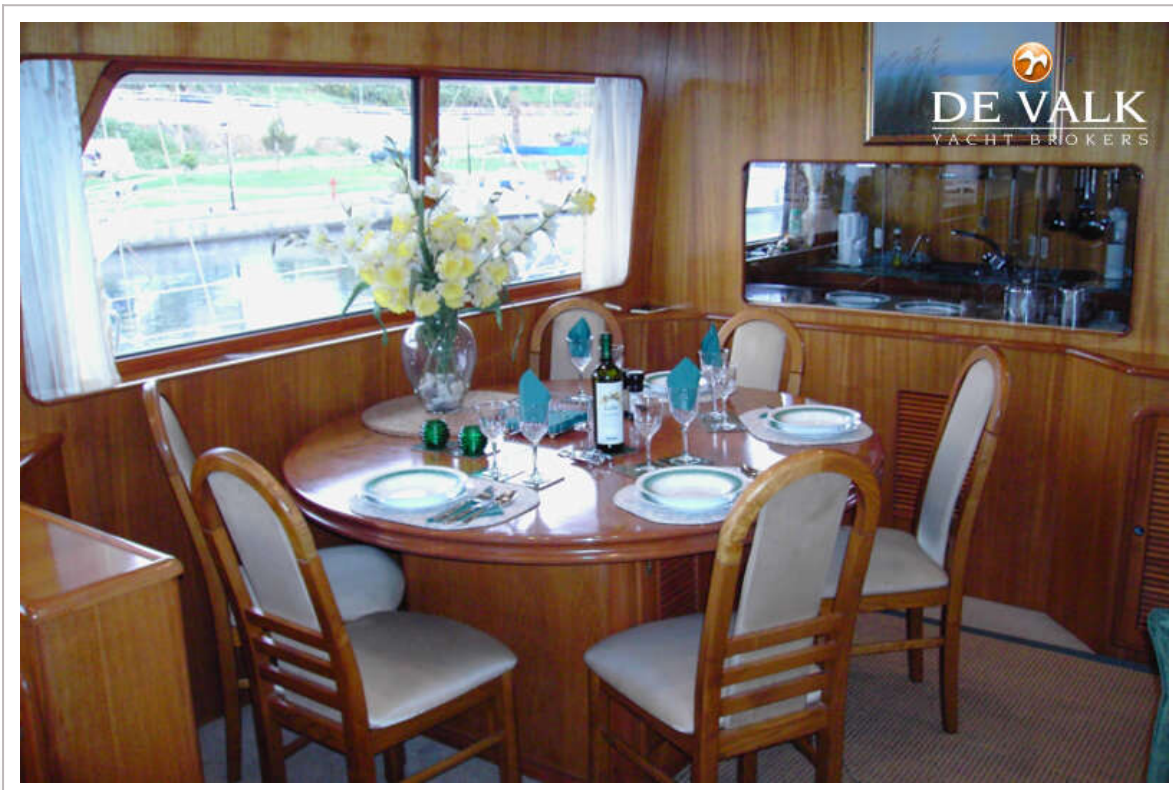
# TRADER 65



# TRADER 65



# TRADER 65



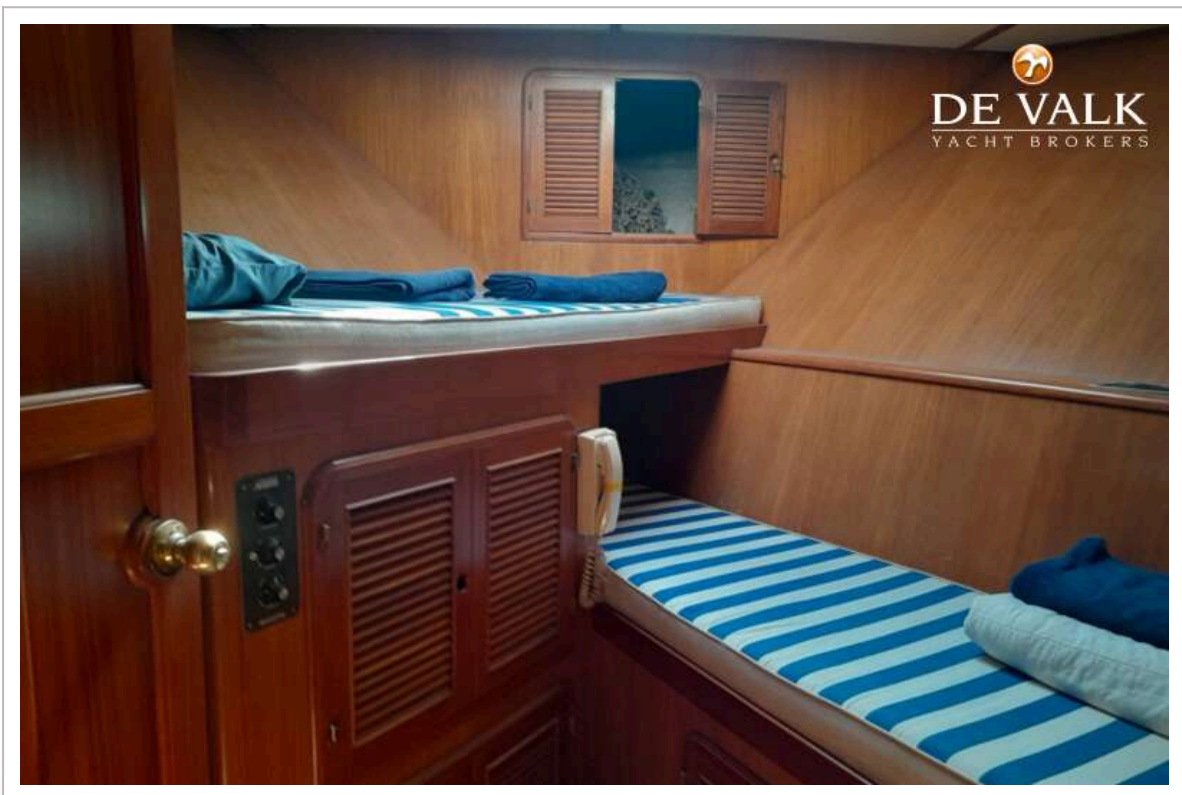
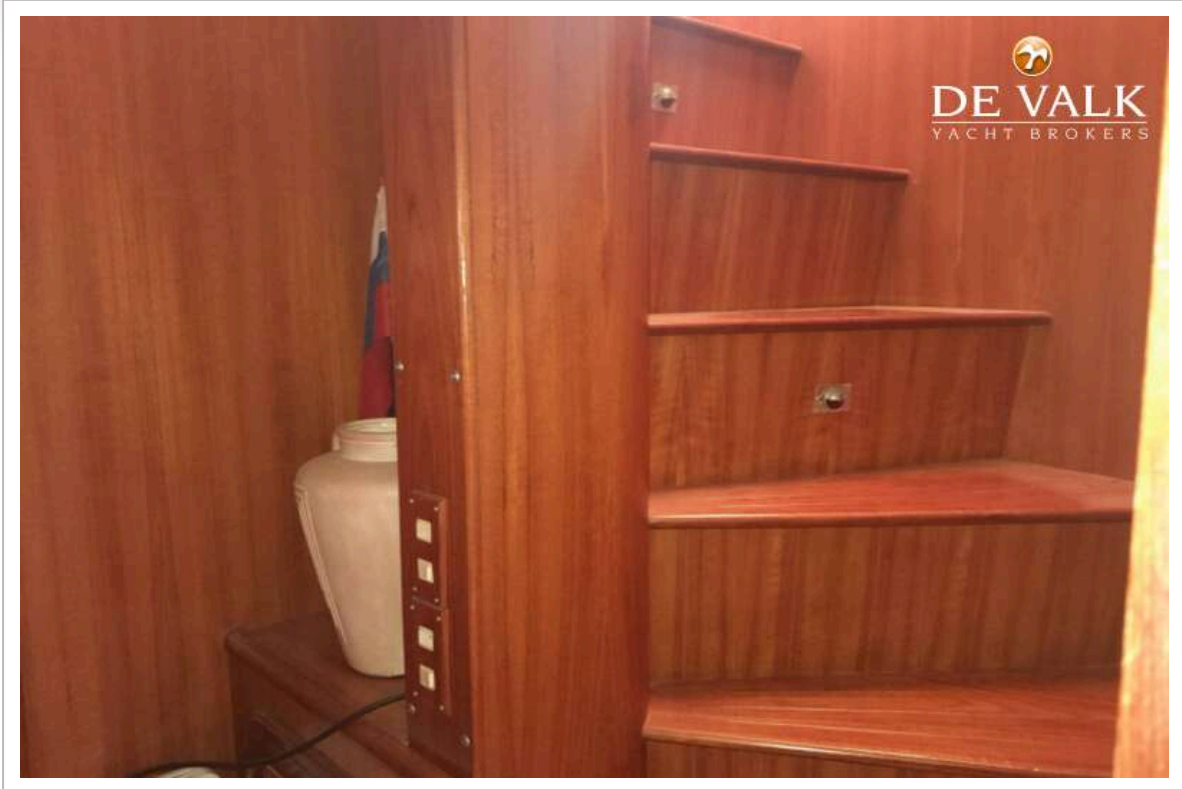
# TRADER 65



# TRADER 65



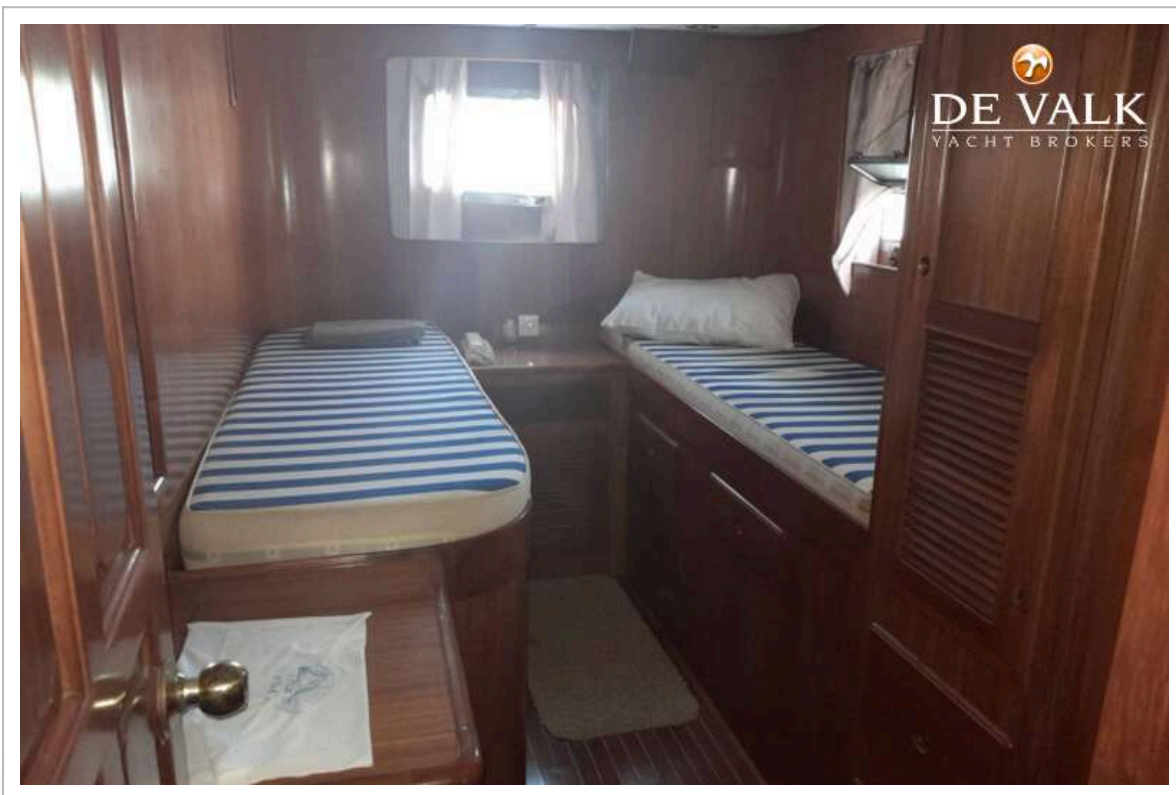
# TRADER 65



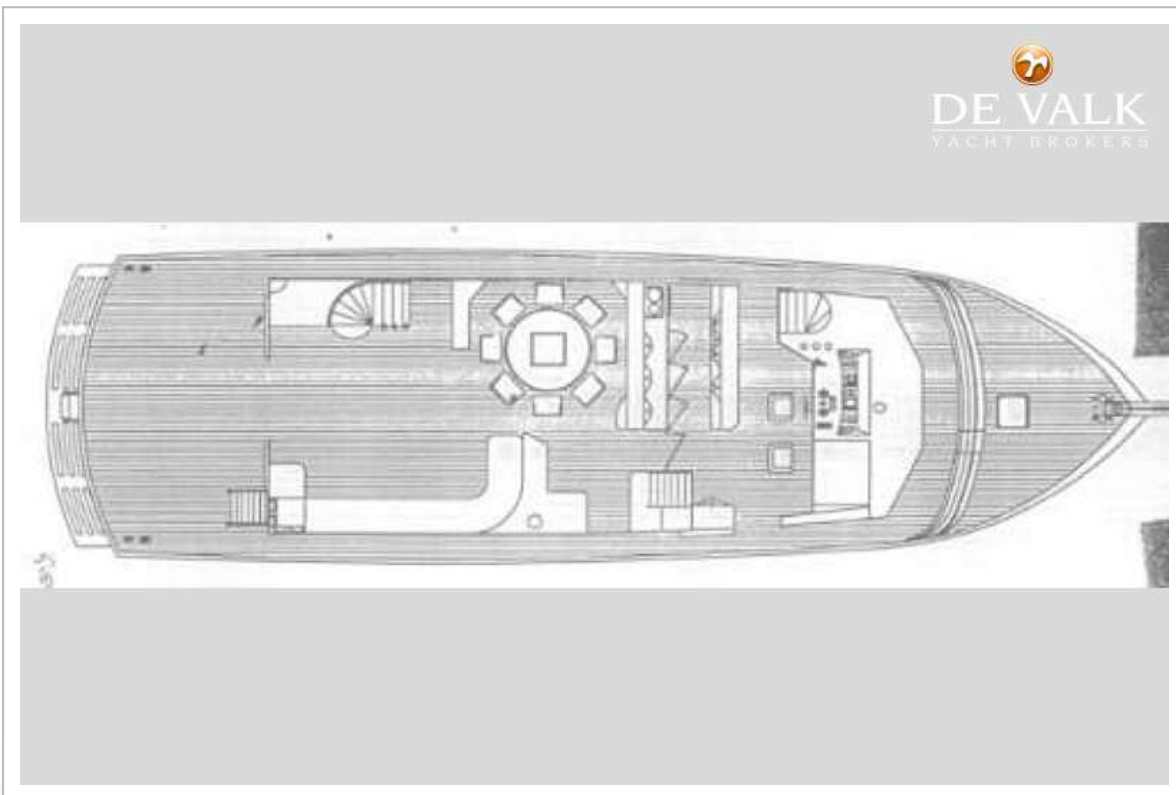
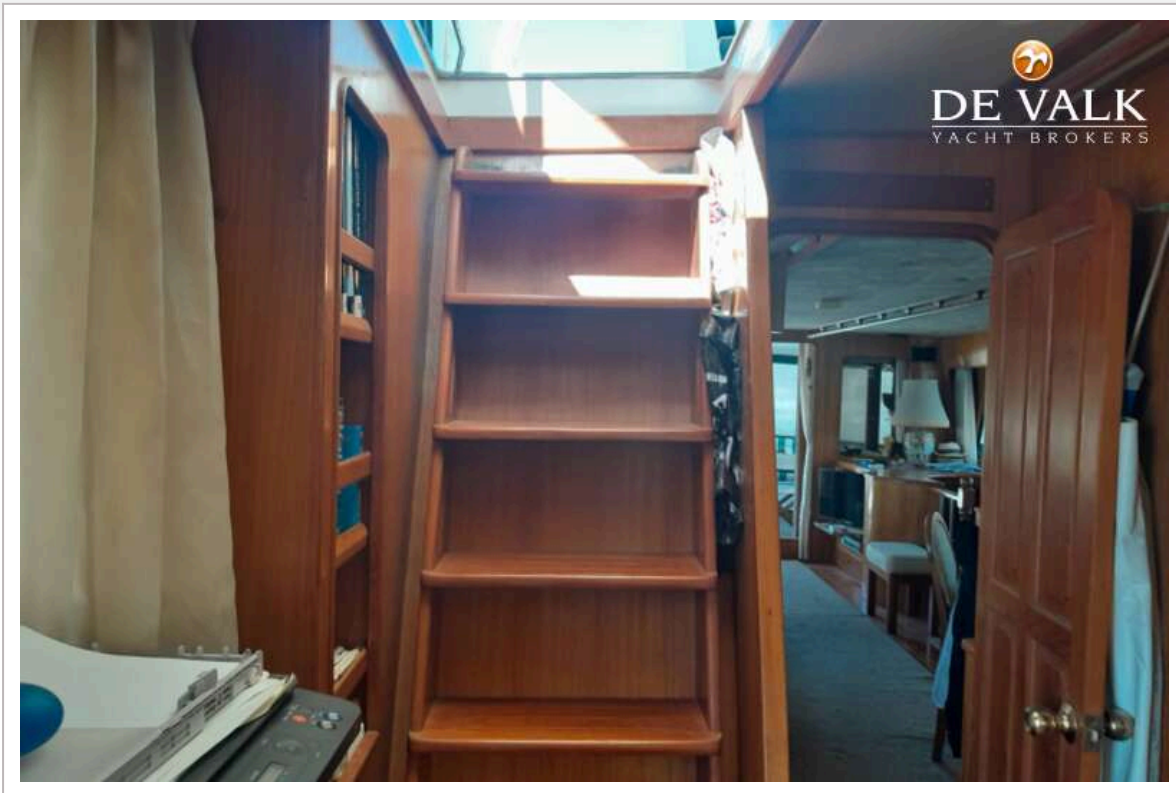
# TRADER 65



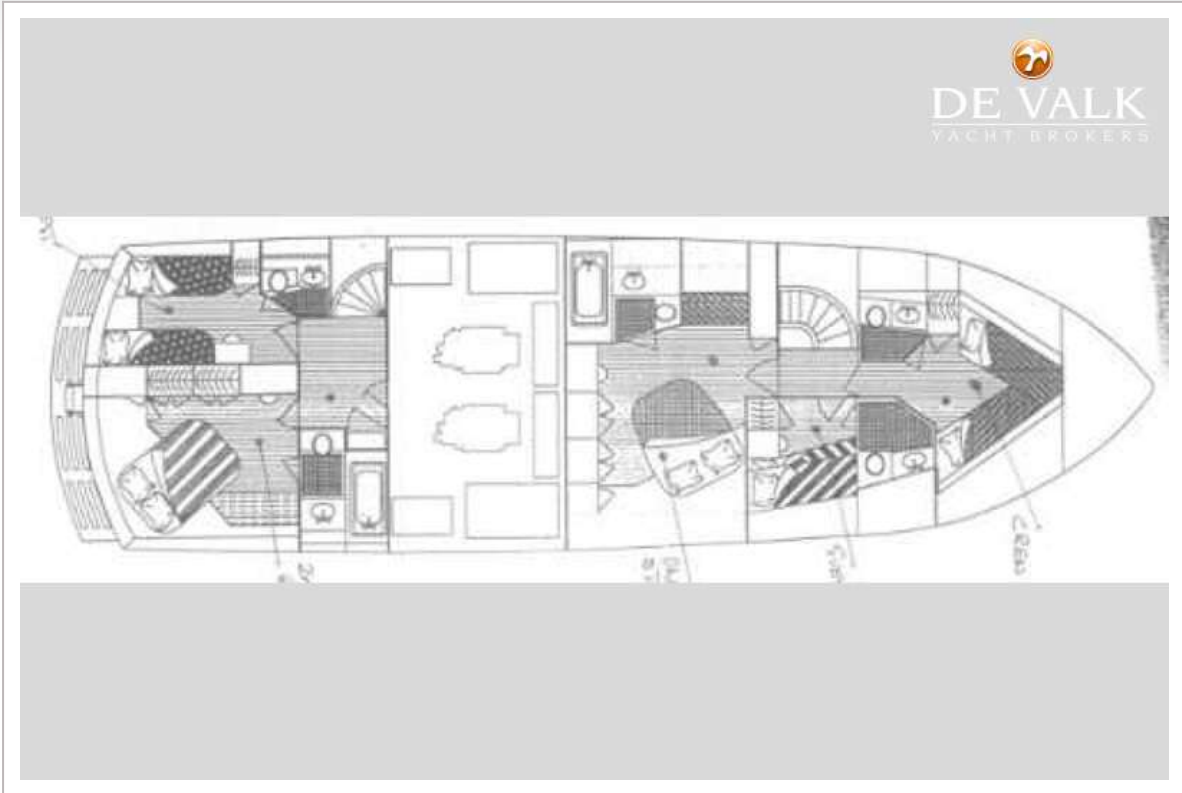
# TRADER 65



# TRADER 65



# TRADER 65



# TRADER 65



