



DE VALK
YACHT BROKERS



GULET



DE VALK
YACHT BROKERS

VAN DE MAKELAAR

In Turkije gebouwde gulet wordt online geveild bij Bright Auctions. Biedingen kunnen alleen online worden geplaatst. Alle informatie over de veiling beschikbaar op de website:

<https://brightauctions.com/nl/lot-details/20232>. Ze heeft in 2019 een uitgebreide refit ondergaan: nieuw teakdek en mahoniehouten opbouw. Ze beschikt over vier gastenhutten, en-suite badkamers, een aparte bemanningshut en ruime dekruimtes. Aangedreven door een Perkins 218 pk dieselmotor (geïnst. in 2020) en uitgerust met een generator, zonnepanelen, airconditioning (moet worden geïnstalleerd) en moderne navigatieapparatuur

Reinier van der Wolf

SPECIFICATIES

Afmetingen	21.85 x 5.08 x 1.97 (m)	Bouwer	A. Direk Yachting
Bouwjaar	1997	Hutten	4
Materiaal	Hout epoxy	Slaapplaatsen	9
Motor(en)	1 x Perkins 6TWGM (2010) diesel	Pk/Kw	218.00 (pk), 160.45 (kw)
Vraagprijs	Onder Bieding (BTW)	Ligplaats	elders / niet bij verkoopkantoor

CONTACT

Kantoor	De Valk Monnickendam B.V.	Telefoon	+31 (0)299 65 63 50
Adres	Hoogedijk 6 1145 PM Katwoude NL	E-mail	monnickendam@devalk.nl

DISCLAIMER

Hoewel er uiterste zorg besteed is aan de correctheid, volledigheid en actualiteit van onze informatie kunnen hieraan geen rechten worden ontleend.



ALGEMEEN

Model	GULET
Type	motorzeiler
Lengte (m)	21,85
Lengte waterlijn (m)	17,85
Breedte (m)	5,08
Diepgang (m)	1,97
Doorvaarhoogte (m)	17,00
Stahoogte (m)	2,10
Bouwjaar	1997
Te waterlating	1997
Gebouwd door	A. Direk Yachting
Land	Turkije
Ontwerper	Yamas Yachting
Waterverplaatsing (t)	51,92
Bruto tonnage	51,92
Netto tonnage	42,93
Romp materiaal	hout epoxy
Romp kleur	rood
Huiddikte romp (mm)	60
Rompvorm	langkieler
Kiel type	doorlopende kiel
Materiaal opbouw	mahonie (2019)
Huiddikte opbouw (mm)	40
Huiddikte dek (mm)	40
Stootlijst	hout
Dek materiaal	hout
Afwerking dek	teak (2019)
Afwerking opbouw	Varnish
Afwerking kuip	teak
Antifouling (jaar)	2026



Raamlijsten	aluminium
Raammateriaal	hardglas
Patrijspoorten	roestvast staal
Isolatie	schuimplaten
Flybridge zonnetent	ja
Radarbeugel	niet neerklapbaar
Brandstoftank (liter)	roestvast staal - 600
Inhoudsmeter (brandstoftank)	ja
Brandstof dagtank (liter)	roestvast staal - 50
Drinkwatertank (liter)	kunststof - 1800
Inhoudsmeter (drinkwatertank)	ja
Vuilwatertank (liter)	kunststof - 200 (2025) Vetus
Inhoudsmeter (vuilwatertank)	ja
Vuilwatertank afvoer	dekafzuigpunt + pomp
Grijswatertank (liter)	staal - 50 (2025) Vetus
Stuurwiel	hydraulisch
Buiten stuurstand	hydraulisch
Extra info romp	bovenkant tot aan de waterlijn gelamineerd met epoxy
Extra info verfsysteem	Epifanes
Extra info	De klassieke houten tweemaster wordt aangeboden met chartervergunning, met de Griekse BV, contacten met agenten, leveranciers en accountants. Kortom, een gespreid bed met alles wat een charterbedrijf nodig heeft om succesvol rond te zeilen. Doordat het schip Grieks commercieel is, zijn er voordelen met zowel btw-af trek, forse kortingen op havengelden en een vrijstelling van VAT.
Extra info	In 2019 heeft het schip een totale refit ondergaan. Het teakdek is vervangen en er is een compleet nieuwe mahonie opbouw geplaatst. Voor onderhoud gaat het schip jaarlijks de kant op. Sinds 2019 onder een complete winter/werk tent die het schip beschermt tegen de regen, maar waar wel gewoon nog onder gelopen/gewerkt kan worden. Ook voor de winterstalling hoeft de nieuwe eigenaar geen btw af te dragen. De huidige eigenaren kunnen optreden als agent in de volgende jaren.



ACCOMMODATIE

Hutten	4
Slaapplaatsen	9
Bemanningshut	1
Bemanning slaapplaatsen	2
Interieur	mahonie (2019)
Vloer	hout
Achterdek	Seating + dining table, 5 chairs + lounge sofa
Stuurhut/deksalon	ja
Salon	ja
Stahoogte salon (m)	2,10
Airco	Dometic TXCX48 48.000BTU (new to be connected)
Achterkajuit	ja
Dinette	ja
Openslaande deur achterdek	ja
Keuken	ja
Aanrechtblad	marmer
Spoelbak	roestvast staal
Kooktoestel	gas
Oven	ja
Koelkast	ja
Vriezer	ja
Warmwatersysteem	220V + motor
Waterdruksysteem	elektrisch
Hand en/of voetpomp	ja
Koffiezetapparaat	ja
Kommaliewant	ja
Gastenhut 1	tweepersoonsbed
Lengte bed (m)	2,10
Kledingkast	lades en legplanken
Badkamer	en suite



Toilet	en suite
Toilet systeem	elektrisch
Wasbak	in de badkamer
Douche	en suite
Gastenhut 2	tweepersoonsbed
Lengte bed (m)	2,10
Kleerkast	lades en legplanken
Badkamer	en suite
Toilet	en suite
Toilet systeem	elektrisch
Wasbak	in de badkamer
Douche	en suite
Gastenhut 3	tweepersoonsbed
Lengte bed (m)	2,10
Kleerkast	lades en legplanken
Badkamer	ja
Toilet	en suite
Toilet systeem	elektrisch
Wasbak	in de badkamer
Douche	en suite
Gastenhut 4	tweepers. bed + enkel bed
Lengte bed (m)	2,10
Kleerkast	lades en legplanken
Badkmaer	ja
Toilet	en suite
Toilet systeem	elektrisch
Wasbak	in de badkamer
Douche	en suite
Bemanningshut(ten)	1
Badkamer (bemanning)	ja
Toilet (bemanning)	ja
Toilet systeem	handbediening



Wasbak	in de hut
Douche (bemanning)	ja
Wasmachine	ja
Extra info	De Turkse schooner is gebouwd in 1997, heeft vier passagiershutten met badkamer en douchecabine en suite en is geschikt om negen gasten te ontvangen. Er is een eenvoudige personeelshut met toilet en douche. Het schip is te bezeilen door twee personen. Ideaal voor een zeilbedrijf of een stel dat droomt van een zeilend bestaan. Op het achterdek bevinden zich de loungebank en de negenpersoons dinertafel onder de splinternieuwe zonnentent. Op het voordek liggen de negen zonnebedden waar de gasten kunnen relaxen maar die ook vaak gebruikt worden om onder de sterrenhemel te slapen. Ook hier zorgt de oprolbare tent voor schaduw als dat nodig is. Op de punt van het schip is een tweede lounge ruimte, ideaal voor een sundowner of het spotten van dolfinen.

MOTOR(EN)

Aantal motoren	1
Merk	Perkins
Type	6TWGM (2010)
Pk	218
kW	160.45
Brandstof	diesel
Geïnstalleerd in jaar	2020
Gereviseerd in jaar	2024
Maximale snelheid (kn)	9
Kruissnelheid (kn)	7
Verbruik (ltr/uur)	12
Bereik (nm)	350
Koelsysteem motor	indirecte warmtewisselaar
Aandrijving	schroefas
Motorbediening	hydraulisch
Keerkoppeling	mechanisch



Uitlaatsysteem	watergekoeld
Type schroef	vast
Schroefbladen	4 (2016)
Materiaal schroefas	roestvast staal
Smering schroefas	vet
Handlenspomp	2x 24 v
Elektrische lenspomp	2x 24 v (automatic)
Bilge alarm	ja
Elektrische installatie	28v
Generator	natte uitlaat - Fisher Panda PMS 24.4 kVa (2014)
Accu's	9 (2024)
Startaccu	2x 185 Amp (2022)
Lichtaccu	6 x Victron AGM (2023)
Accu monitor	ja
Acculader	ja
Acculader/omvormer	3000W (2023)
Zonnecellen	4 x Victron 305w - (2024)
Diodebrug	ja
Walstroom	met kabel
Extra info	Met de Ionische middagbries haalt het schip zeilend al snel 5 knopen, de Perkins Sabre motor van 218 pk helpt bij windstille momenten. De luxe tender van het merk Caribe met een 30 pk viertakt motor met 100 vaaruren kan worden gebruikt om de gasten naar de wal te brengen, maar is ook geschikt voor watersport. Het in 2022 aangeschafte Rocna anker van 55 kilo in combinatie met de 100 meter ankerketting van 12 mm houdt het schip onder alle weersomstandigheden veilig op zijn plek. De lengte van de ketting zorgt er ook voor dat het schip weg van de massa kan ankeren.



Extra info

Door de aanwezige zonnepanelen is het schip bijna zelfvoorzienend. Eén keer per week 1800 liter water en walstroom in de accu's tanken. Het schip heeft zes service accu's en twee startaccu's (nieuw 2022) van 230 ah. Het hele elektrische systeem is een krachtige 28 volt en de 3000 watt omvormer/acculader/solar charger van Victron (nieuw 2023) zorgt voor een constante 230 met zuivere sinus.

Extra info

De Perkins motor is gebouwd in 2010 en geïnstalleerd in 2020 **

NAVIGATIE

Kompas

Deviation card

Dieptemeter

Raymarine

Marifoon

+ DSC (RS 507-M (new, but must be reconnected)

GPS

Raymarine

Plotter/GPS

Raymarine (2024)

Elektronische kaart(en)

C-map

Epirb

+ manuel

Navigatieverlichting

(2024) + spares + batteries

Extra info

ja

UITRUSTING

Vaste ramen

ja

Zonnetent

Aft deck: sunshades + rain tent for entire. Fore deck: sunbeds

Wintertent

Over entire ship

Raamkleden

ja

Kuipkussens

ja

Kuiptafel

ja

Kuipstoelen

ja

Zwemtrap

roestvast staal

Loopplank

ja

Dekdouche

ja



Anker	Rocna - 55 kg (2022)
Ankerketting	100 m. 12 mm. (2023)
Ankerlier	hydraulisch
Bijboot	opblaasbaar vaste bodem - Caribe - 5 persons (2012) + Pega trailer (needs new lights)
Buitenboordmotor	30 pk - Yamaha F30BETL (2018) (+/- 100 hours)
Davits	roestvast staal
Davits bediening	handmatig
Zeereling	Teak
Handgreep (opbouw)	roestvast staal
Zij-instap in reling	ja
Preekstoel	ja
Reddingsvlot	container
Reddingsvlot (pers)	12
Reddingsvlot laatst gekeurd	2026
Zwemvesten	14 (adult) + 2 (Child)
Reddingsboei	2 circular (1 with light, 1 with line)
Trossensnijder	ja
Hoorn	elektrisch
Verrekijker	ja
Radar reflektor	ja
Stootkussens	ja
Landvasten	ja
Reserve onderdelen	ja
Gereedschap	ja
I-Pod aansluiting	ja
Speakers in salon	ja
Brandblusser	2x (2026)
Brandblusser in motorkamer	ja
Extra info	Charts, COLREGs, pilot books, medicine guide, IRPC.
Extra info	- Flares: 3 hand, 3 parachute, 2 smoke signals.
Extra info	- Seaworthiness certificate (surveyor/class)



TUIGAGE

Tuigage	schoener
Staad want	draad
Materiaal mast	aluminium - 2024 renewed vernieuw erneuert
Zalingen	ja
Grootzeil	ja
Grootzeilhuik	ja
Schoenerzeil	ja
Bezaan	ja
Bezaanzeilhuik	ja
Genua	ja
Genua rolreefsysteem	ja
Primaire schootlieren	ja
Multifunctionele lieren	ja



GULET



GULET



GULET



GULET

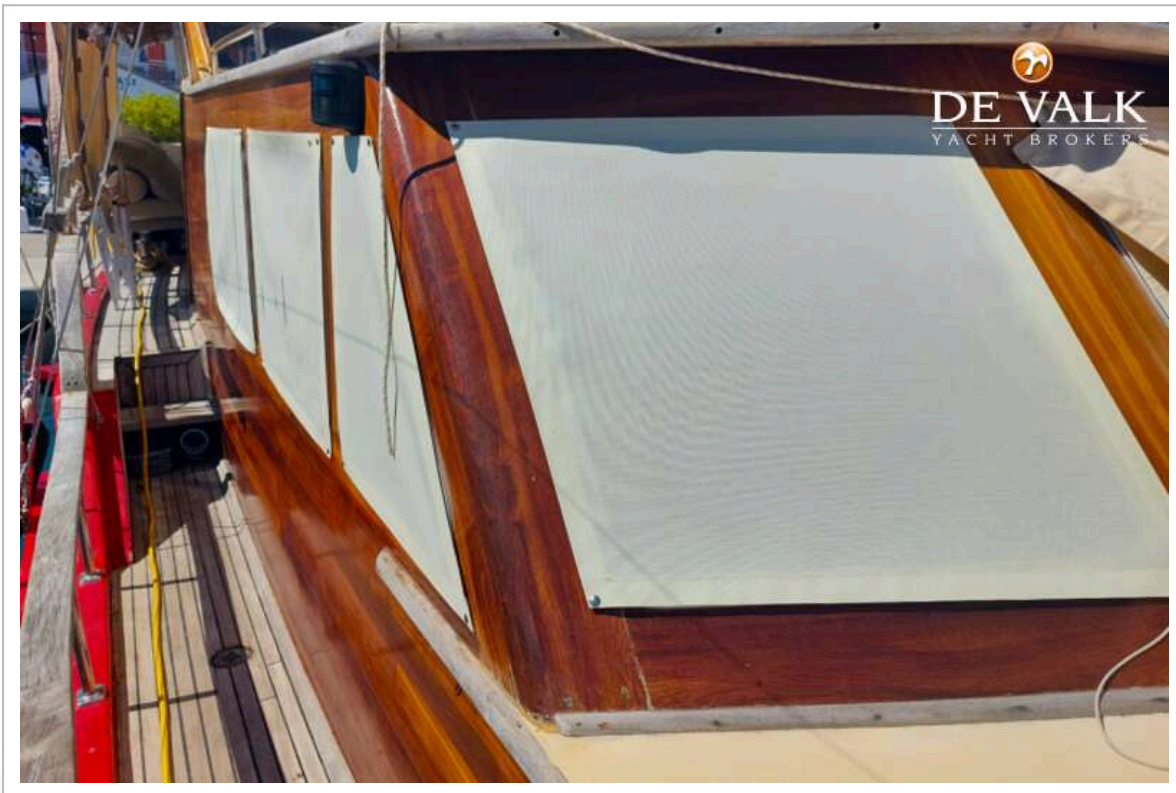


GULET

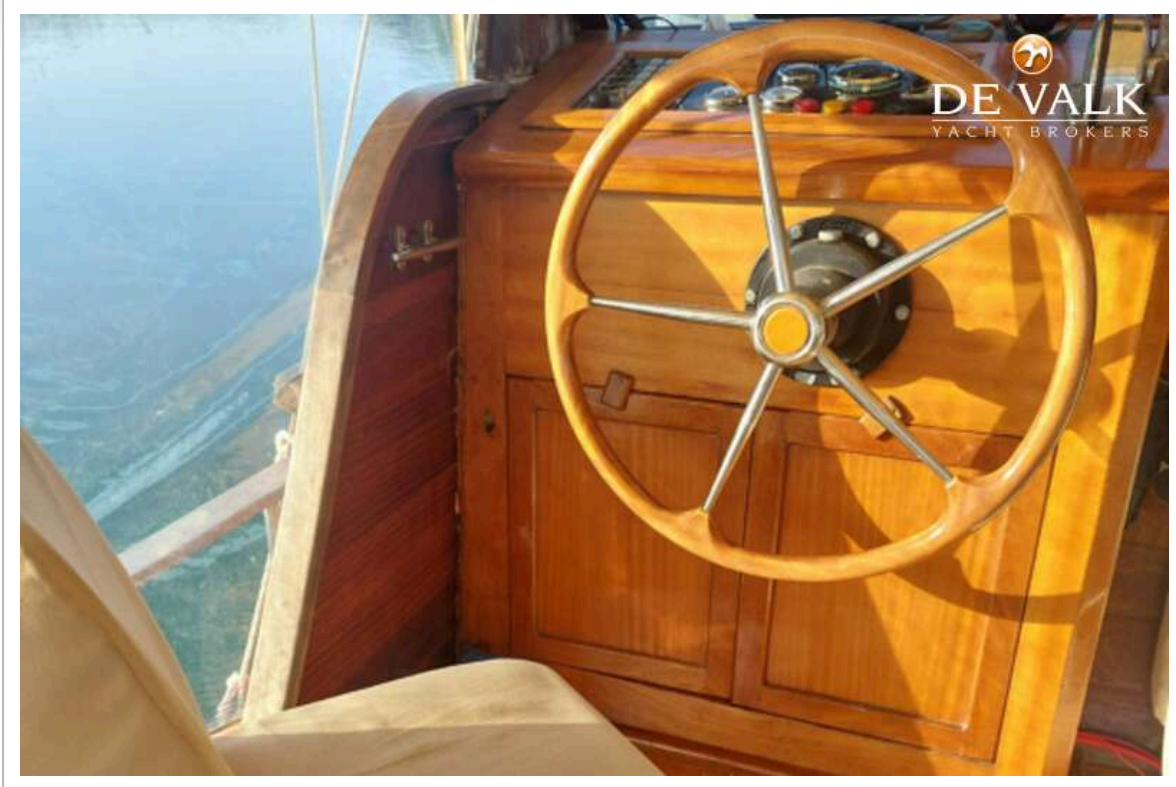


GULET





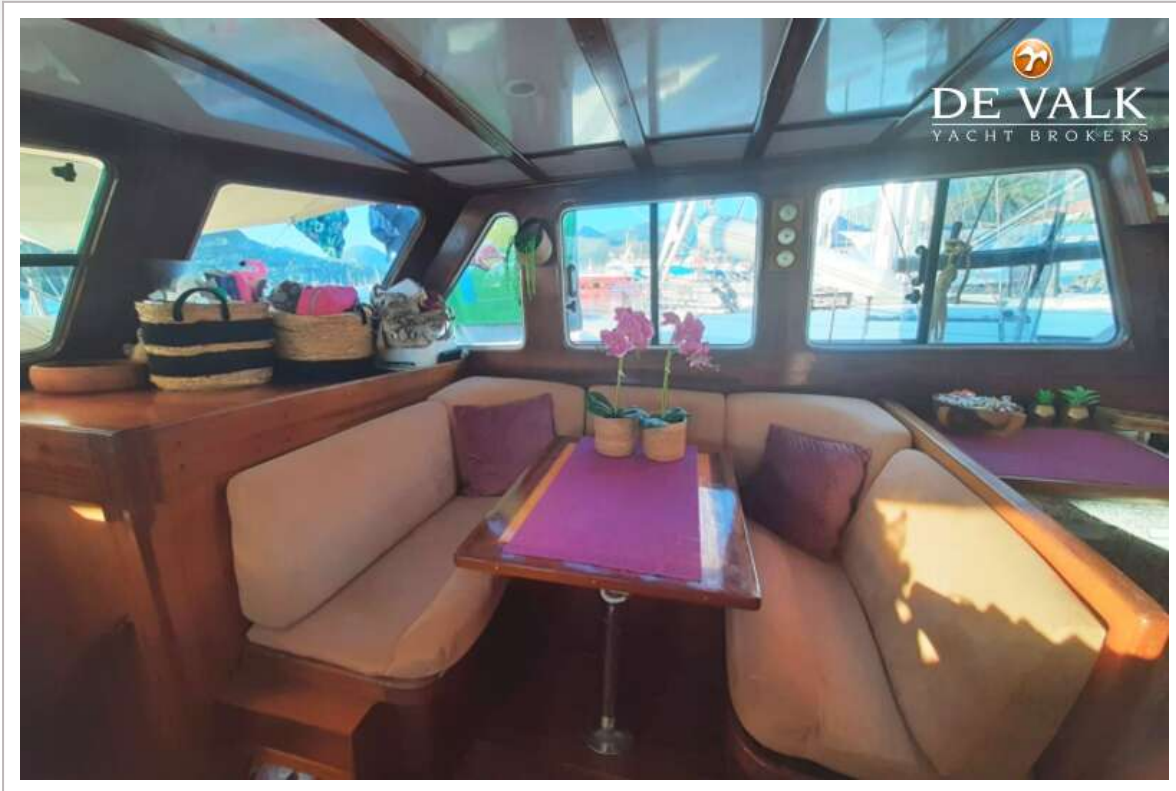
GULET



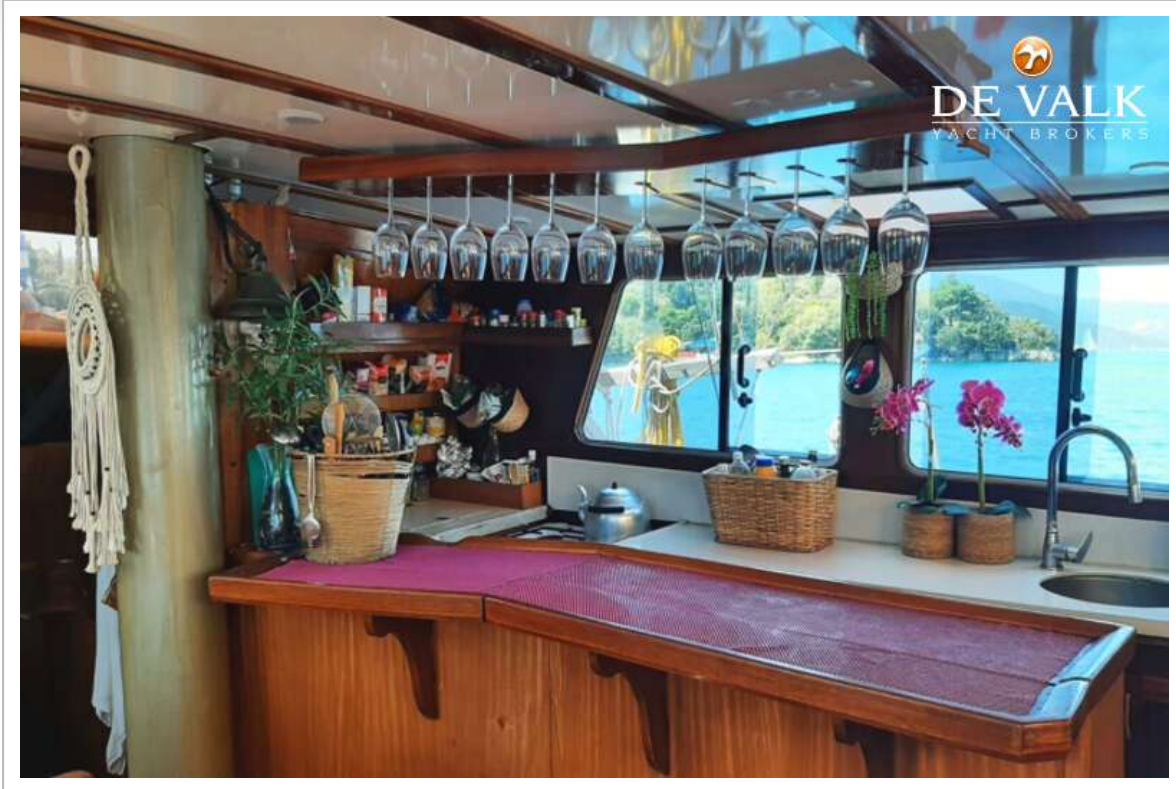
GULET



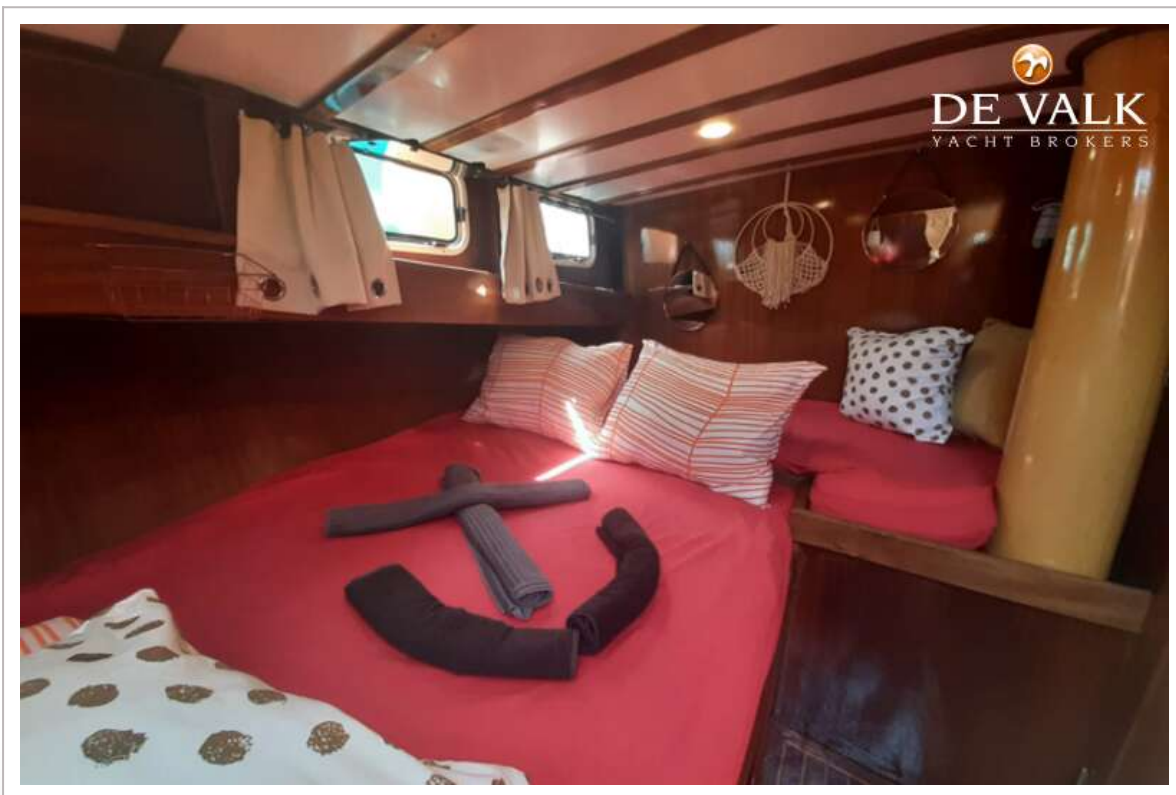
GULET



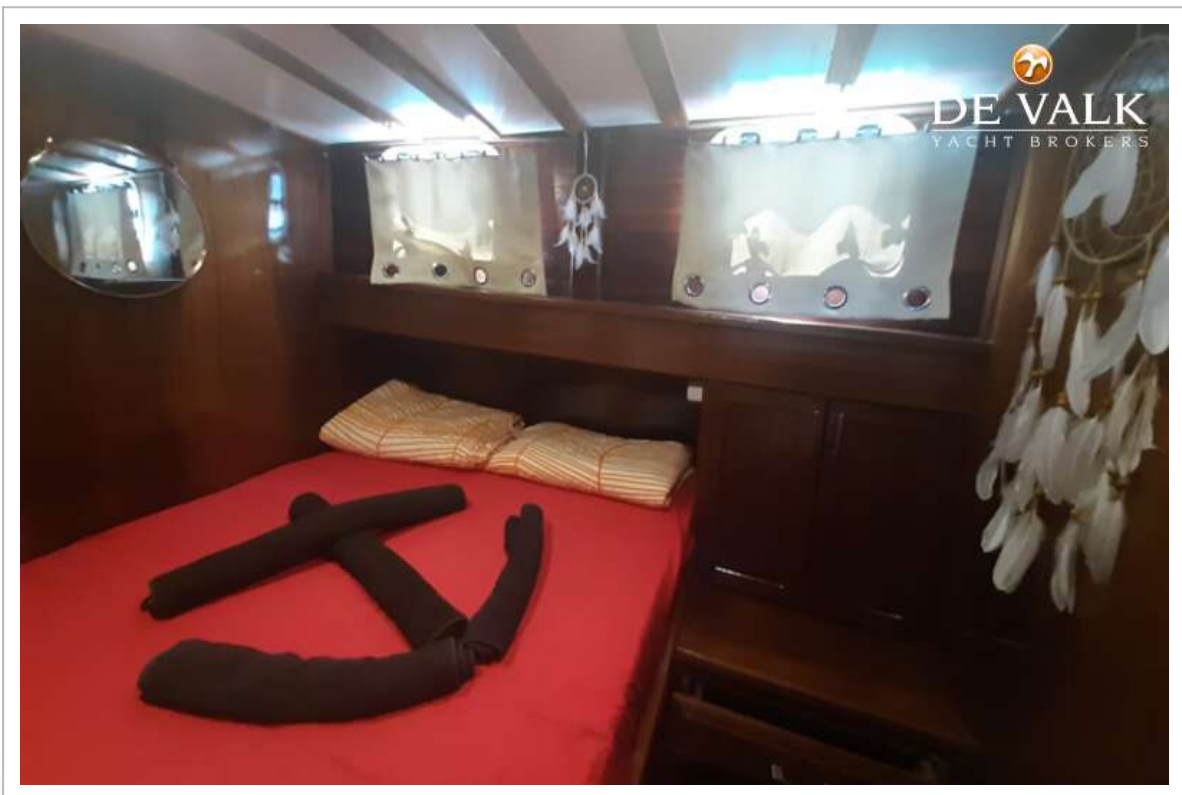
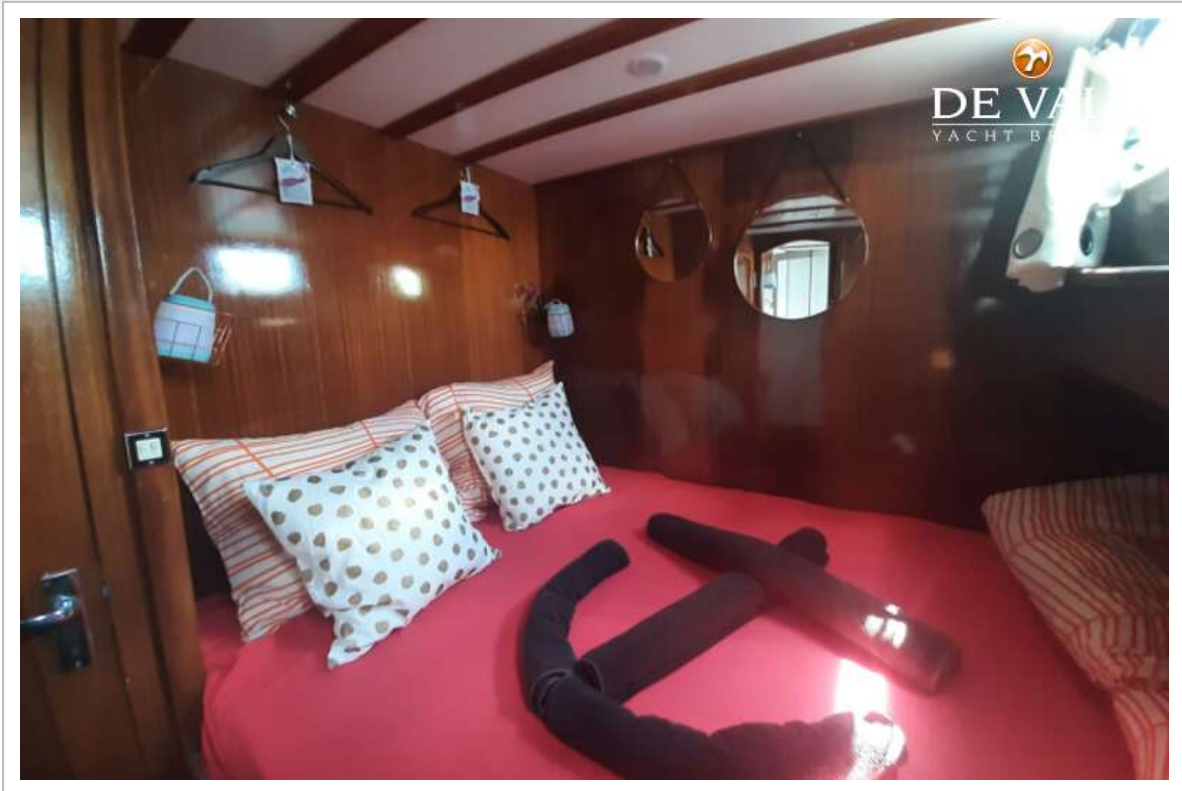
GULET



GULET



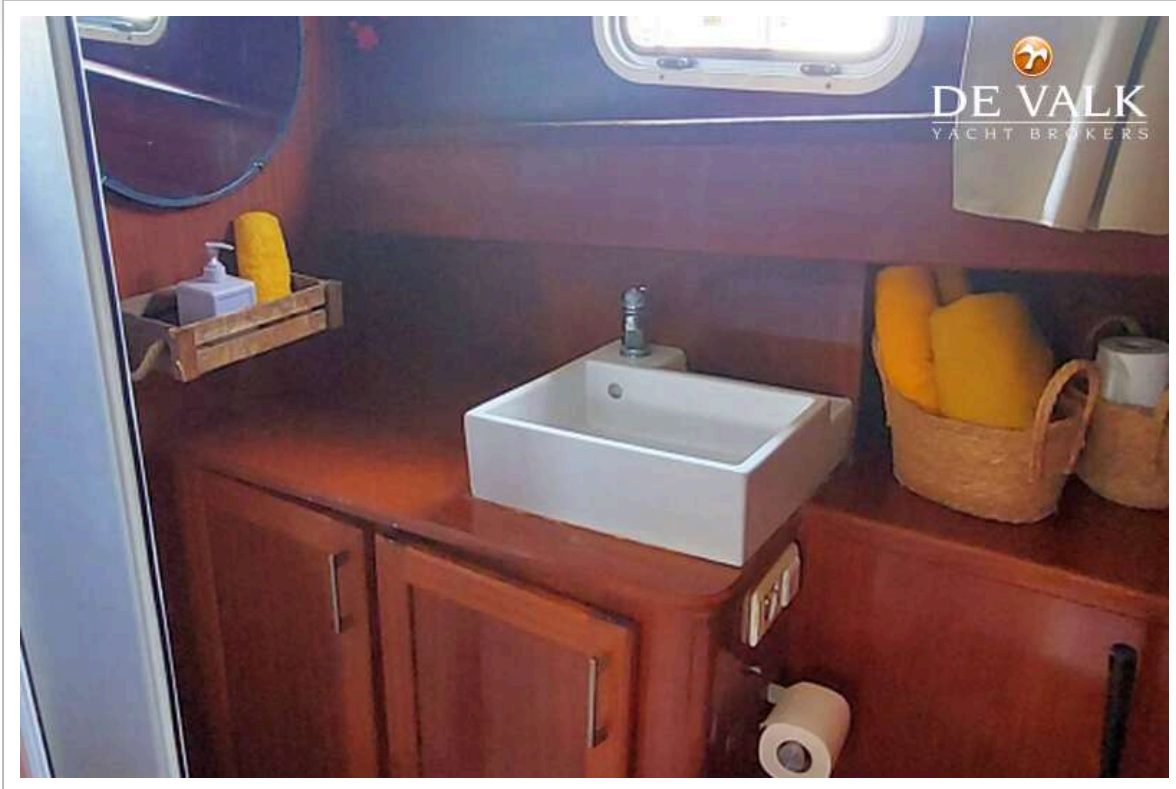
GULET



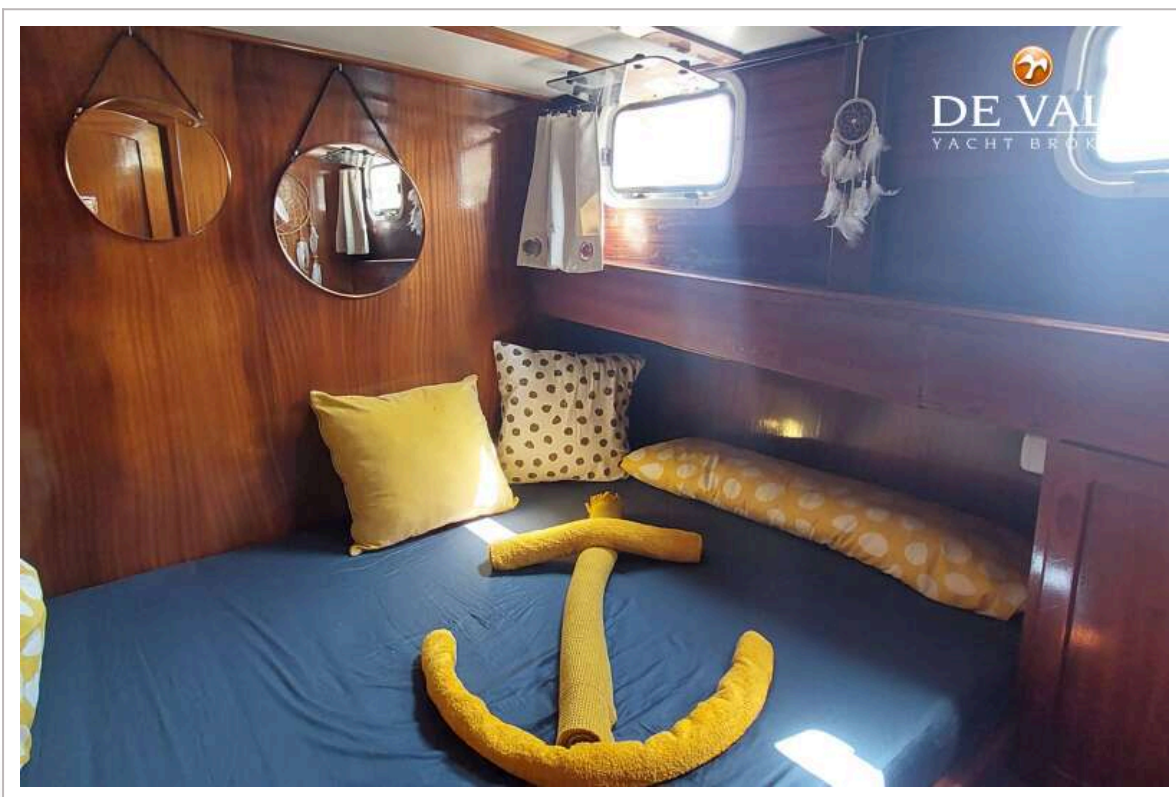
GULET



GULET



GULET



GULET

