



DE VALK  
YACHT BROKERS



## BENETEAU OCEANIS 37



DE VALK  
YACHT BROKERS

## VAN DE MAKELAAR

De Beneteau Oceanis 37 biedt vrijwel alles wat u zoekt in een modern zeiljacht; comfortabele accommodatie, moderne styling, goede zeilprestaties, mooie lijnen en een complete uitrusting. Deze Beneteau Oceanis 37 valt op met haar kunstteak dek en heeft een volledig geïsoleerde romp en opbouw. Kom haar zelf bekijken bij De Valk Zeeland!

*Nick Lanting*

## SPECIFICATIES

<b>Afmetingen</b>	11.48 x 3.92 x 1.95 (m)	<b>Bouwer</b>	Beneteau S.a.r.l.
<b>Bouwjaar</b>	2009	<b>Hutten</b>	2
<b>Materiaal</b>	Polyester	<b>Slaapplaatsen</b>	6
<b>Motor(en)</b>	1 x Yanmar 3YM30 diesel	<b>Pk/Kw</b>	29.00 (pk), 21.34 (kw)
<b>Vraagprijs</b>	verkocht (BTW )	<b>Ligplaats</b>	bij verkoopkantoor

## CONTACT

<b>Kantoor</b>	De Valk Sint Annaland B.V.	<b>Telefoon</b>	+31 (0)166 601 000
<b>Adres</b>	Koelhuisweg 4 4697 RM Sint Annaland NL	<b>E-mail</b>	sintannaland@devalk.nl

## DISCLAIMER

Hoewel er uiterste zorg besteed is aan de correctheid, volledigheid en actualiteit van onze informatie kunnen hieraan geen rechten worden ontleend.



## ALGEMEEN

Model	BENETEAU OCEANIS 37
Type	zeiljacht
Lengte (m)	11,48
Lengte waterlijn (m)	10,40
Breedte (m)	3,92
Diepgang (m)	1,95
Doorvaarhoogte (m)	16,70
Stahoogte (m)	1,94
Bouwjaar	2009
Te waterlating	2010
Gebouwd door	Beneteau S.a.r.l.
Land	Frankrijk
Ontwerper	Finot Conq & Nauta Design
Waterverplaatsing (t)	6,4
CE norm	A
Romp materiaal	polyester
Romp kleur	wit
Rompvorm	rondspant
Kiel type	vin kiel
Materiaal opbouw	polyester
Stootlijst	roestvast staal
Dek materiaal	polyester
Afwerking dek	kunststof teak With matching toe rail
Afwerking opbouw	kunststof teak
Afwerking kuip	kunststof teak
Raamlijsten	ja
Raammateriaal	perspex
Dekluik	2 x
Isolatie	Yes, see below
Brandstoftank (liter)	130



Inhoudsmeter (brandstoftank)	ja
Drinkwatertank (liter)	130 + 206
Inhoudsmeter (drinkwatertank)	ja
Vuilwatertank (liter)	ja
Vuilwatertank afvoer	dekafzuigpunt + ow lijn
Stuurwiel	mechanisch Goïot
Noodhelmstok	ja
Extra info	Wooden hull lining in both cabins, Complex insulation aft cabin
Extra info	Saloon ceiling and front cabin with EPDM foam

## ACCOMMODATIE

Hutten	2
Slaapplaatsen	6
Interieur	mahonie
Vloer	teak en holly + snap-in carpet in saloon and on stairs
Salon	Latex cold foam upholstery
Stahoogte salon (m)	1,94
Verwarming	diesel hete lucht Eberspacher, 5 outlets
Kaartentafel	ja
Dinette	ja
Keuken	ja
Aanrechtblad	kunststof
Spoelbak	roestvast staal
Kooktoestel	gas 2 burner
Oven	ja
Koelkast	Vitrifrigo with freezer compartment
Warmwatersysteem	220V + motor 25 liter boiler
Waterdruksysteem	elektrisch Aquafiltri water filter
Hand en/of voetpomp	ja
Eigenaarshut	v-bed
Lengte bed (m)	2,08



<b>Kledingkast</b>	hangend/lades/legplanken
<b>Badkamer</b>	gedeeld
<b>Toilet</b>	gedeeld
<b>Toilet Systeem</b>	handbediening
<b>Wasbak</b>	in de badkamer
<b>Douche</b>	gedeeld
<b>Gastenhut 1</b>	tweepersoonsbed
<b>Lengte bed (m)</b>	2,15 x 1,60
<b>Kledingkast</b>	hangend en legplanken
<b>Extra info</b>	Oceanair blinds and mosquito nets for all deck hatches
<b>Extra info</b>	Window blinds for all saloon windows

## MOTOR(EN)

<b>Aantal motoren</b>	1
<b>Merk</b>	Yanmar
<b>Type</b>	3YM30
<b>Pk</b>	29
<b>kW</b>	21.34
<b>Brandstof</b>	diesel
<b>Geïnstalleerd in jaar</b>	2010
<b>Motoruren</b>	Defect
<b>Koelsysteem motor</b>	indirecte warmtewisselaar
<b>Aandrijving</b>	schroefas
<b>Motorbediening</b>	bowden kabels
<b>Keerkoppeling</b>	mechanisch
<b>Type schroef</b>	vaanstand MAXProp
<b>Schroefbladen</b>	3
<b>Materiaal schroefas</b>	roestvast staal
<b>Smering schroefas</b>	water
<b>Handlenspomp</b>	ja
<b>Elektrische lenspomp</b>	ja



<b>Elektrische installatie</b>	12V / 230V
<b>Accu's</b>	ja
<b>Startaccu</b>	ja
<b>Lichtaccu</b>	Need to be replaced, 4x 100 Ah
<b>Accu monitor</b>	ja
<b>Acculader</b>	25 A
<b>Acculader/omvormer</b>	WhisperPower 12V/2000W/80A (3000W peak)
<b>Zonnecellen</b>	Solara 45WP + Solara controller
<b>Walstroom</b>	met kabel

## NAVIGATIE

<b>Kompas</b>	Plastimo
<b>Electrisch kompas</b>	In autopilot
<b>Dieptemeter/log</b>	Raymarine ST70
<b>Windmeetset</b>	Raymarine ST70+
<b>Marifoon</b>	Raymarine Ray 49E, DSC & ATIS
<b>Autopiloot</b>	Raymarine ST70/LS40 SPX, hydraulic L&S
<b>Roerstand aanwijzer</b>	On autopilot
<b>Radar/GPS/plotter</b>	Raymarine C80
<b>Elektronische kaart(en)</b>	ja
<b>Navigatieverlichting</b>	LED anchor & windex light, halogen steaming & deck light
<b>Extra info</b>	SeaTalkNG network with SeaTalk integration

## UITRUSTING

<b>Buiskap met grijp-beugel</b>	ja
<b>Kuiptafel</b>	ja
<b>Zwemplatform</b>	ja
<b>Zwemtrap</b>	roestvast staal
<b>Dekdouche</b>	Hot and cold water, on bathing platform
<b>Anker</b>	Rocna 15
<b>Ankerketting</b>	30 m + 30 m mooring line



Ankerlier	elektrisch Quick 1000W
Buitenboordmotorsteun	ja
Zeereling	draad
Handgreep (opbouw)	teak
Hekstoel	ja
Preekstoel	ja
Reddingsvlot	Plastimo
Reddingsboei	Lifesling + Plastimo horse shoe buoy
Joon	Solas light buoy
Radar reflektor	ja
Stootkussens	8 x
Landvasten	ja
Radio-cd speler	LG
I-Pod aansluiting	ja
Kuipspeakers	2 x
Speakers in salon	2 x
Klok - barometer	ja
Brandblusser	2 x
Extra info	Pyro set of rockets and flares
Extra info	Bottom shelf in aft locker

## TUIGAGE

Tuigage	fractioneel
Staand want	draad
Merk mast	Z-Spar
Materiaal mast	aluminium
Zalingen	2 sets
Grootzeilhuik	Lazybag
Gelagerde karren	Ball-bearing Ronstan
Doorgelat grootzeil	2010
Genua	2010



<b>Genua rolreefsysteem</b>	ja
<b>Genua hoes</b>	ja
<b>Gennaker</b>	Elvstrom with BlackBox snuffer
<b>Spinnaker</b>	ja
<b>Reefinstallatie</b>	snel-één-lijn reefsysteem
<b>Giekneerhouder</b>	gasdrukveer
<b>Genua schootlieren</b>	2 x Harken 44 ST
<b>Vallieren</b>	2 x Harken 40 ST
<b>Spinnakerboom</b>	aluminium Whisker pole
<b>Extra info</b>	Flaglines port and starboard





# BENETEAU OCEANIS 37



# BENETEAU OCEANIS 37



# BENETEAU OCEANIS 37



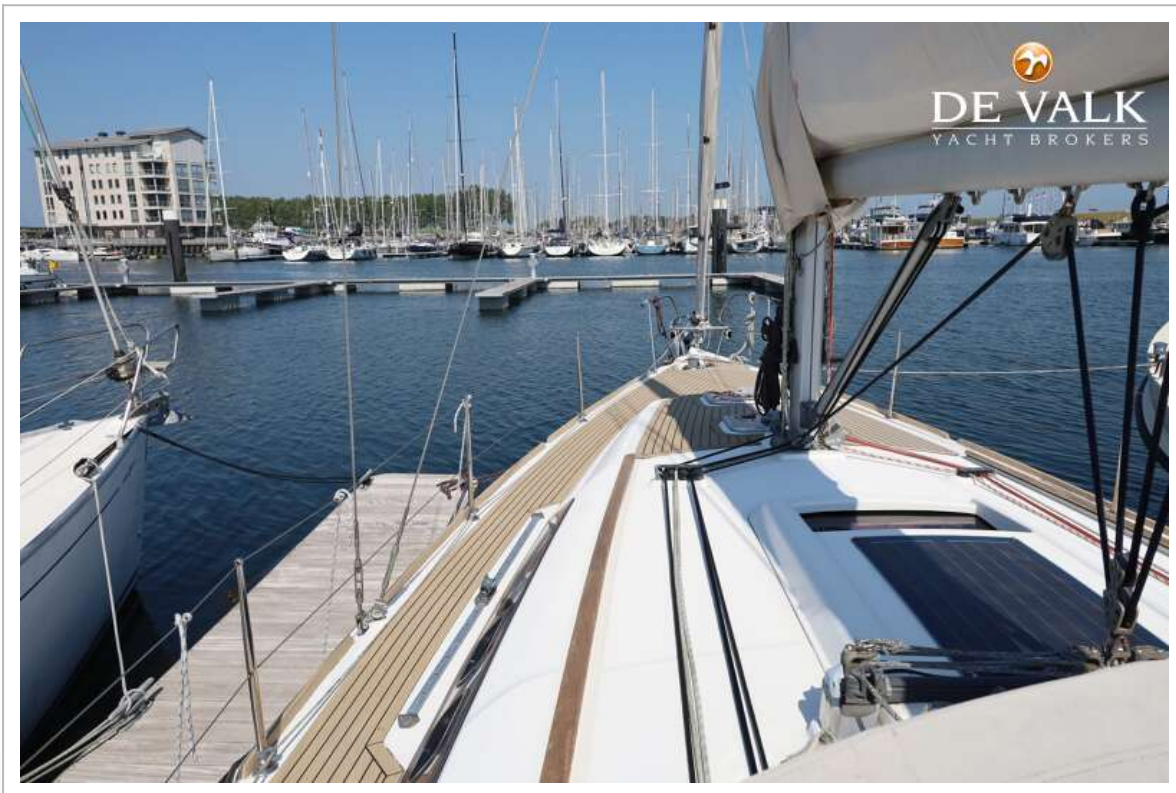
# BENETEAU OCEANIS 37



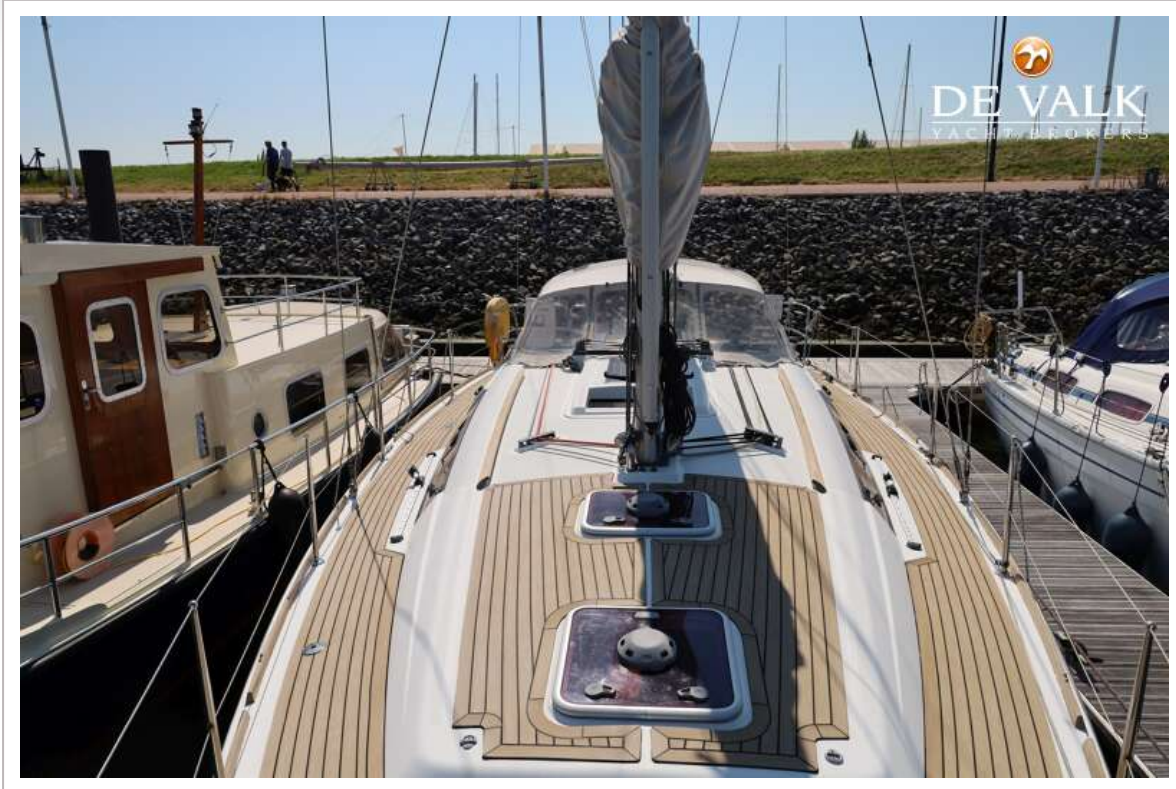
# BENETEAU OCEANIS 37



# BENETEAU OCEANIS 37



# BENETEAU OCEANIS 37

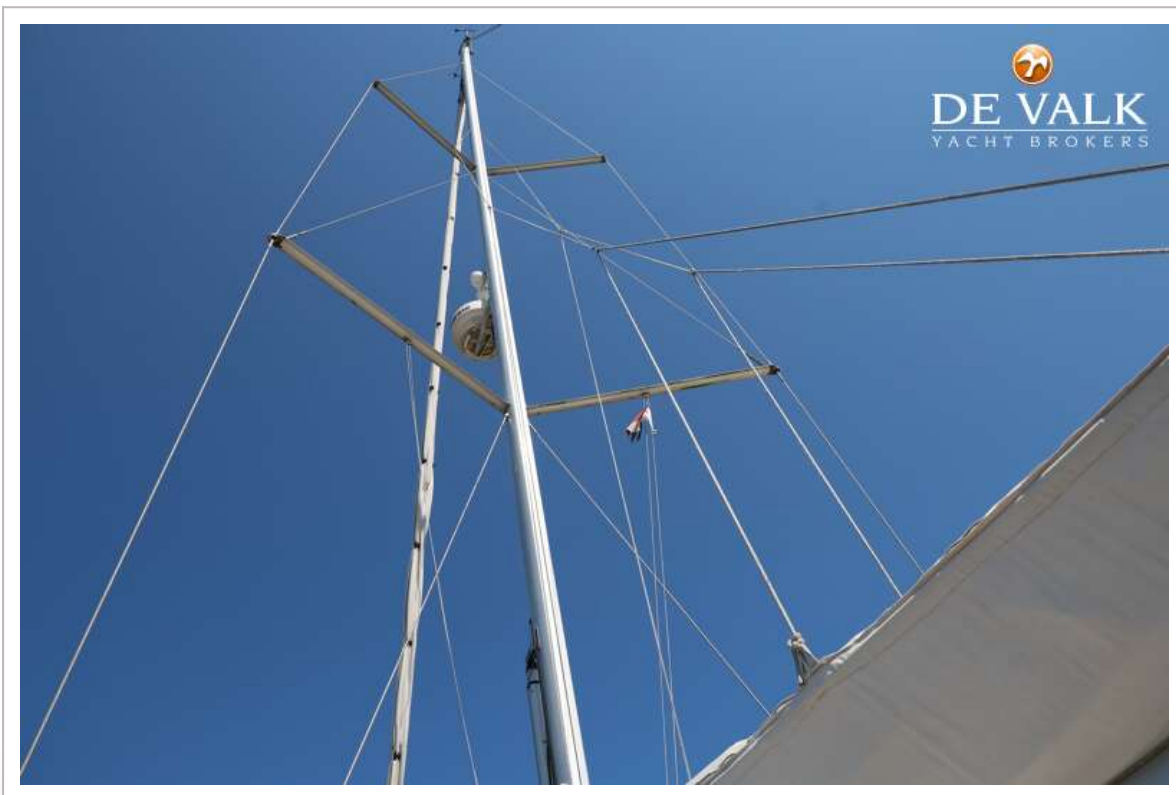
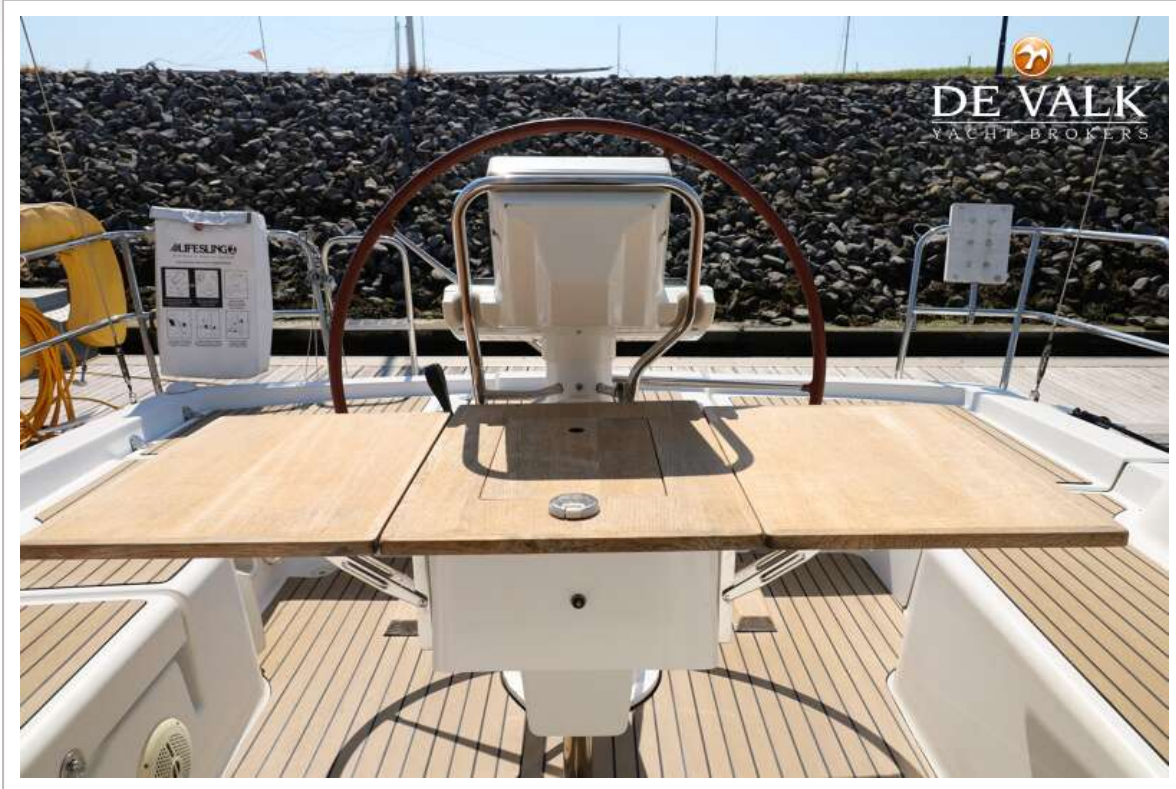


# BENETEAU OCEANIS 37





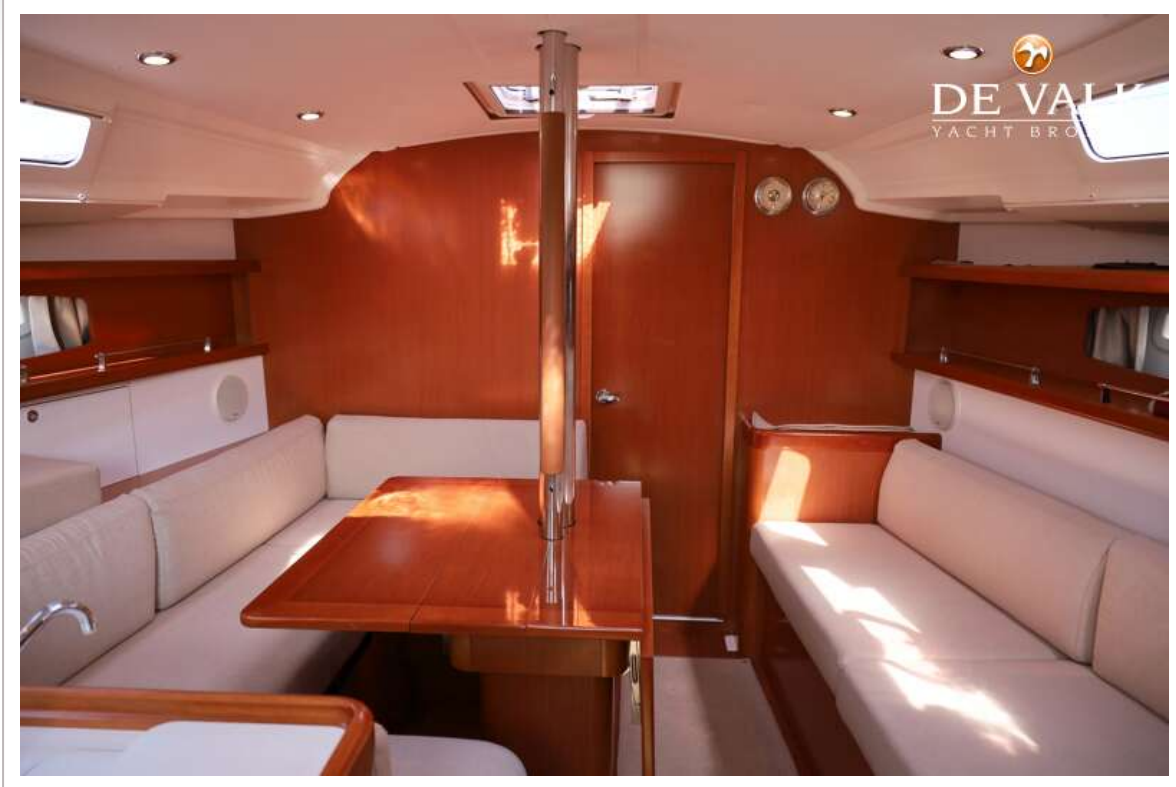
# BENETEAU OCEANIS 37



# BENETEAU OCEANIS 37



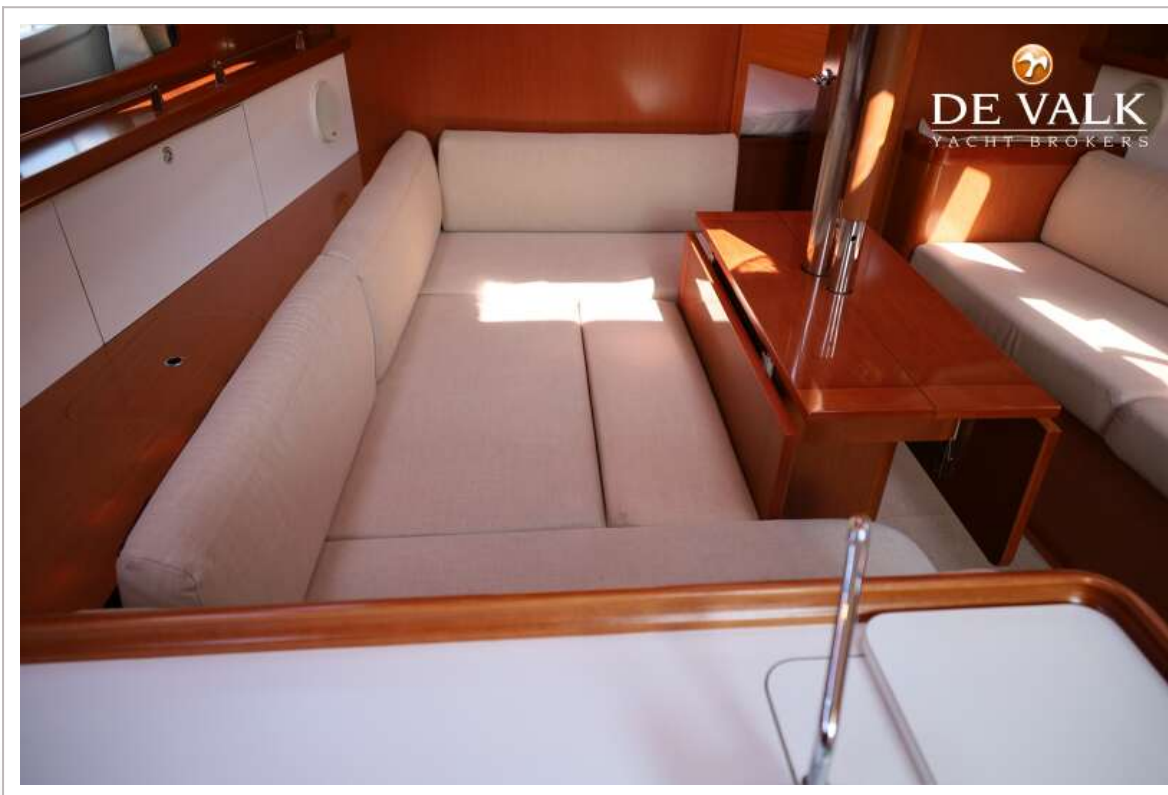
# BENETEAU OCEANIS 37



# BENETEAU OCEANIS 37



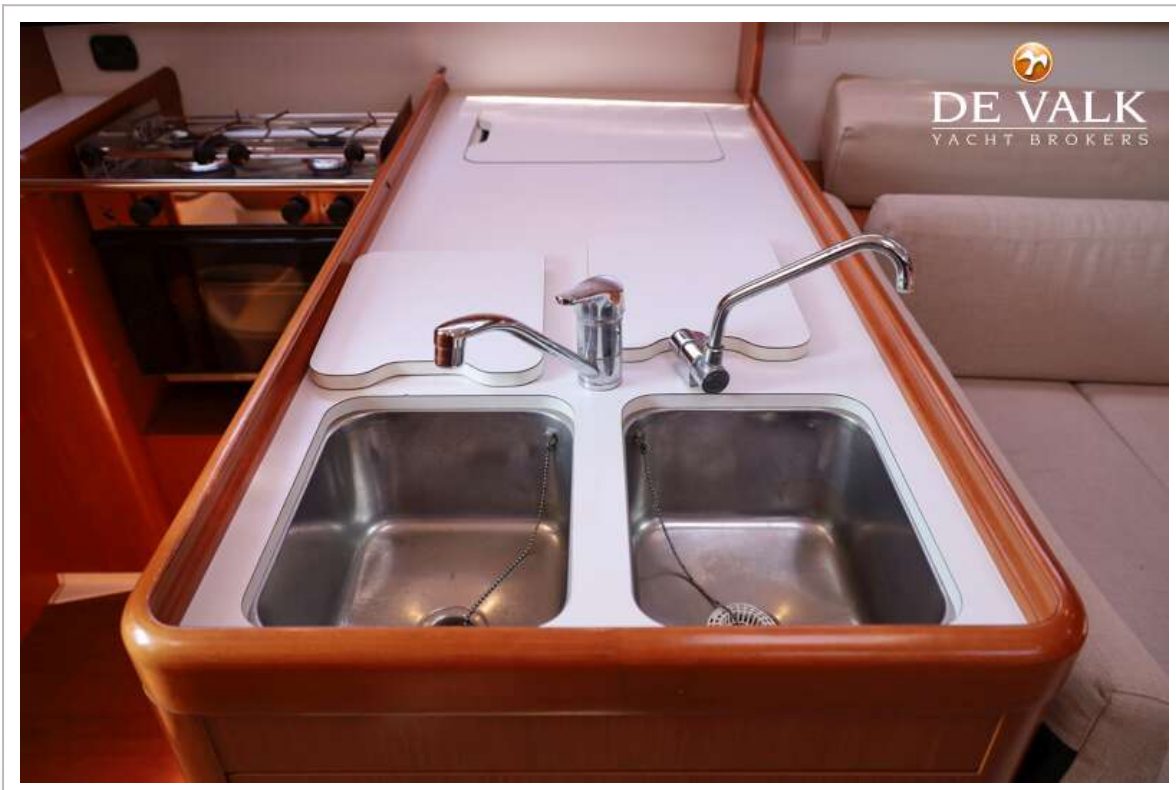
# BENETEAU OCEANIS 37



# BENETEAU OCEANIS 37



# BENETEAU OCEANIS 37



# BENETEAU OCEANIS 37





# BENETEAU OCEANIS 37



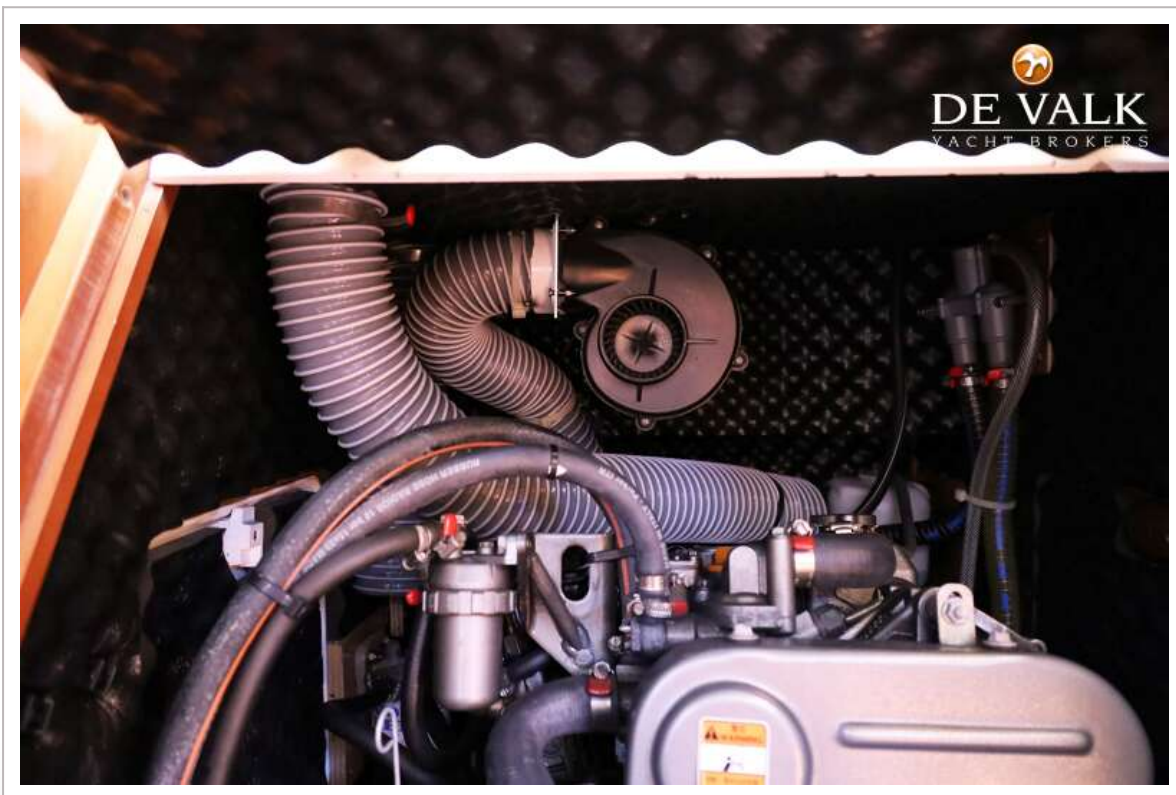
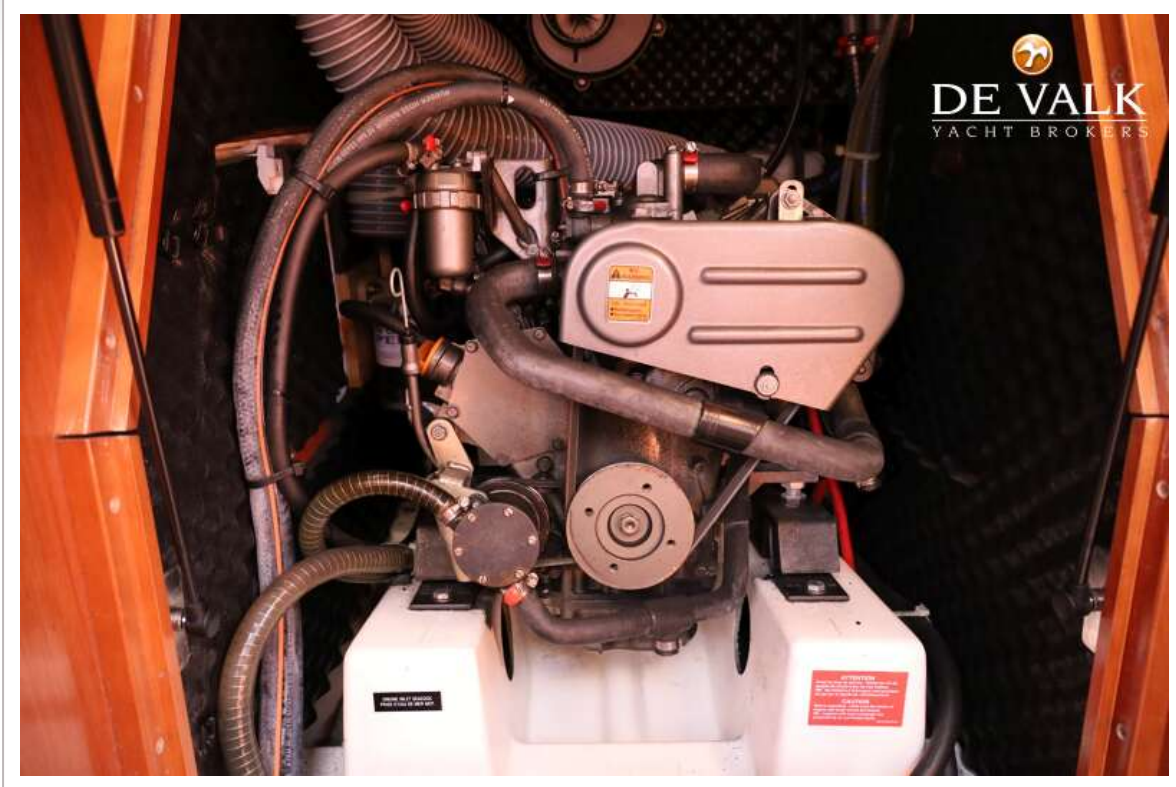
# BENETEAU OCEANIS 37



# BENETEAU OCEANIS 37



# BENETEAU OCEANIS 37



# BENETEAU OCEANIS 37

