



DE VALK  
YACHT BROKERS



## SAFFIER SC10 CABIN



DE VALK  
YACHT BROKERS

# SAFFIER SC10 CABIN

## VAN DE MAKELAAR

Deze Saffier SC10 is een echte moderne classic met haar prachtige tijdloze lijnenspel. De combinatie van haar donkerblauwe romp met het kunstteak en beige hoezen geven een mooi contrast. Het is een echte eyecatcher als je de haven in gevaren komt. Saffier staat daarnaast bekend om haar kwalitatief sterke Nederlandse bouw. Wilt u deze prachtige boot bekijken? Kom dan gerust eens langs bij ons kantoor in Loosdrecht.

*Mark Hesselmans*

## SPECIFICATIES

<b>Afmetingen</b>	10.00 x 2.50 x 1.15 (m)	<b>Bouwer</b>	Saffier Yachts
<b>Bouwjaar</b>	2012	<b>Hutten</b>	1
<b>Materiaal</b>	Polyester	<b>Slaapplaatsen</b>	2
<b>Motor(en)</b>	1 x Yanmar 2YM15 diesel	<b>Pk/Kw</b>	15.00 (pk), 11.04 (kw)
<b>Vraagprijs</b>	verkocht (BTW )	<b>Ligplaats</b>	bij verkoopkantoor

## CONTACT

<b>Kantoor</b>	De Valk Loosdrecht	<b>Telefoon</b>	+31 35 582 90 30
<b>Adres</b>	't Breukeleveense Meentje 6 1231 LM Loosdrecht / Wijdmeren The Netherlands	<b>E-mail</b>	loosdrecht@devalk.nl

## DISCLAIMER

Hoewel er uiterste zorg besteed is aan de correctheid, volledigheid en actualiteit van onze informatie kunnen hieraan geen rechten worden ontleend.



# SAFFIER SC10 CABIN

## ALGEMEEN

<b>Model</b>	SAFFIER SC10 CABIN
<b>Type</b>	zeiljacht
<b>Lengte (m)</b>	10,00
<b>Breedte (m)</b>	2,50
<b>Diepgang (m)</b>	1,15
<b>Bouwjaar</b>	2012
<b>Te waterlating</b>	2014
<b>Gebouwd door</b>	Saffier Yachts
<b>Land</b>	Nederland
<b>Romp materiaal</b>	polyester
<b>Romp kleur</b>	blauw
<b>Rompvorm</b>	rondspant
<b>Kiel type</b>	vin kiel met bulb
<b>Materiaal opbouw</b>	polyester
<b>Dek materiaal</b>	polyester
<b>Afwerking dek</b>	kunststof teak
<b>Afwerking kuip</b>	kunststof teak
<b>Raamlijsten</b>	roestvast staal
<b>Raammateriaal</b>	normaal glas
<b>Dekluik</b>	ja
<b>Brandstoftank (liter)</b>	kunststof
<b>Inhoudsmeter (brandstoftank)</b>	ja
<b>Vuilwatertank (liter)</b>	ja
<b>Stuurwiel</b>	mechanisch
<b>Buiten stuurstand</b>	mechanisch
<b>Noodhelmstok</b>	ja

## ACCOMMODATIE

<b>Hutten</b>	1
<b>Slaapplaatsen</b>	2



# SAFFIER SC10 CABIN

Interieur	teak
Vloer	teak
Open kuip	ja
Verwarming	diesel hete lucht Webasto
Spoelbak	roestvast staal
Kooktoestel	gas 2 burner
Koelkast	Isotherm drawer
Waterdruksysteem	elektrisch
Toilet	gedeeld
Toilet Systeem	handbediening

## MOTOR(EN)

Aantal motoren	1
Merk	Yanmar
Type	2YM15
Pk	15
kW	11.04
Brandstof	diesel
Koelsysteem motor	indirecte warmtewisselaar
Saildrive afdichting	ja
Motorbediening	bowden kabels
Keerkoppeling	mechanisch
Uitlaatsysteem	watergekoeld
Type schroef	klap
Handlenspomp	ja
Accu's	ja
Startaccu	ja
Lichtaccu	ja
Acculader	ja
Walstroom	met kabel
Extra info	220 plugs onboard on shorepower



## NAVIGATIE

Kompas	Plastimo
Dieptemeter	Raymarine I50
Log	Raymarine I50
Windmeetset	Raymarine I50 display + Raymarine St60+ Instrument
Autopilot	Raymarine ST6000
Roerstand aanwijzer	Autopilot
Navigatieverlichting	ja

## UITRUSTING

Buiskap	ja
Wintertent	ja
Kuiptafel	ja
Zwemtrap	ja
Anker	ja
Stootkussens	ja
Landvasten	ja
Radio	ja
Kuipspeakers	ja
Speakers in salon	ja

## TUIGAGE

Tuigage	sloep
Staand want	draad
Merk mast	Seldén
Materiaal mast	aluminium
Zalingen	2
Grootzeil	Laminate
Grootzeilhuik	ja
Fok	Laminate



# SAFFIER SC10 CABIN

Gennaker

ja

Extra info

1 electrical winch



# SAFFIER SC10 CABIN



# SAFFIER SC10 CABIN





# SAFFIER SC10 CABIN



# SAFFIER SC10 CABIN



# SAFFIER SC10 CABIN



# SAFFIER SC10 CABIN



# SAFFIER SC10 CABIN



# SAFFIER SC10 CABIN



# SAFFIER SC10 CABIN



# SAFFIER SC10 CABIN





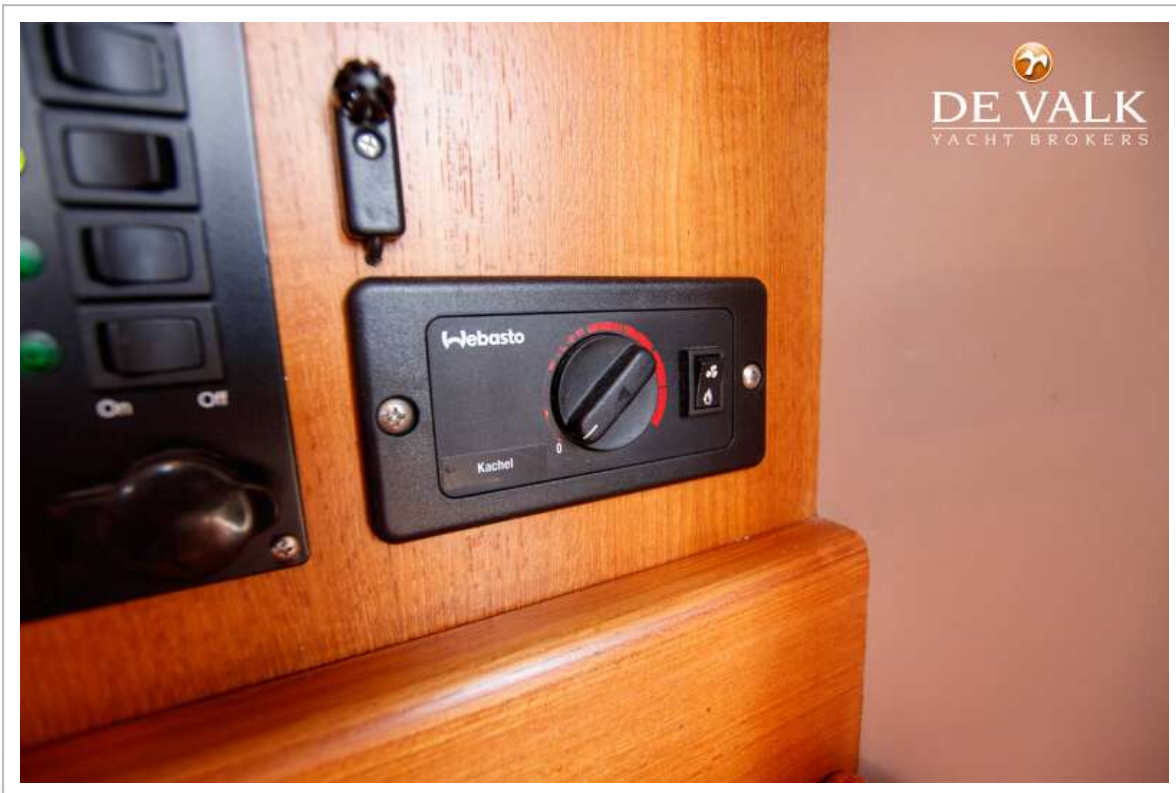
# SAFFIER SC10 CABIN



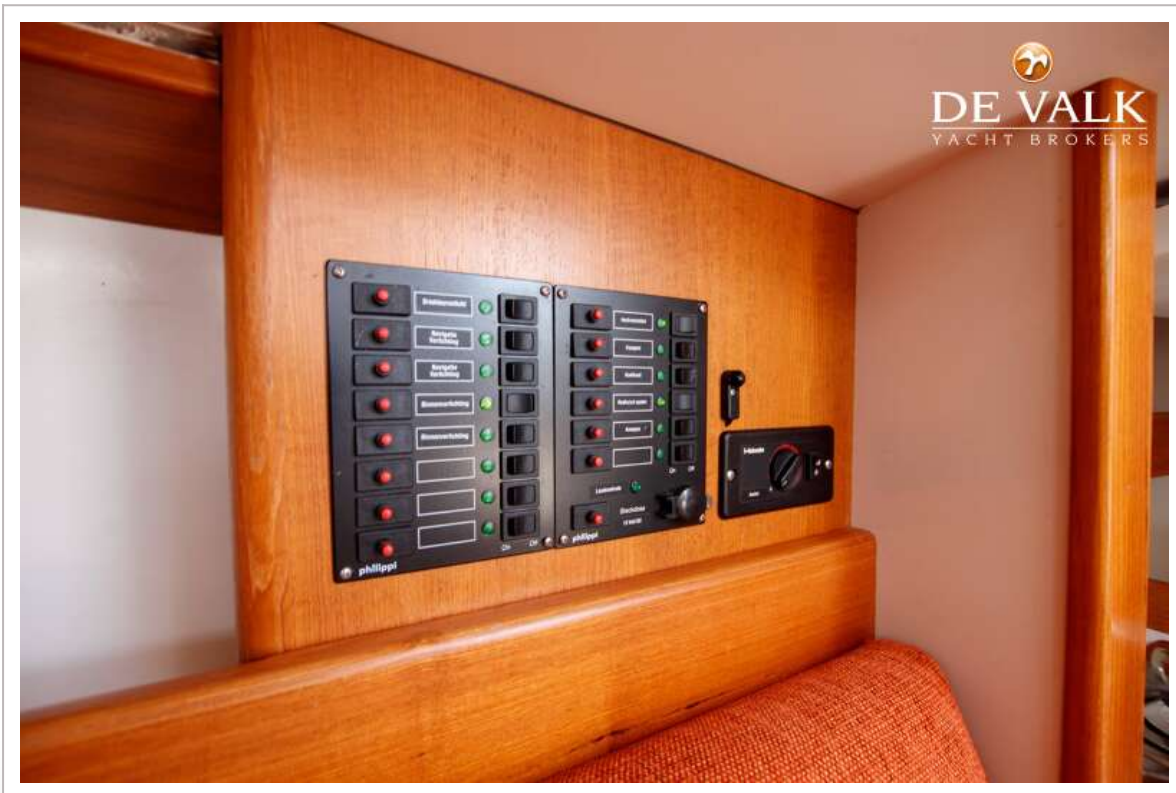
# SAFFIER SC10 CABIN



# SAFFIER SC10 CABIN



# SAFFIER SC10 CABIN



# SAFFIER SC10 CABIN



# SAFFIER SC10 CABIN



# SAFFIER SC10 CABIN

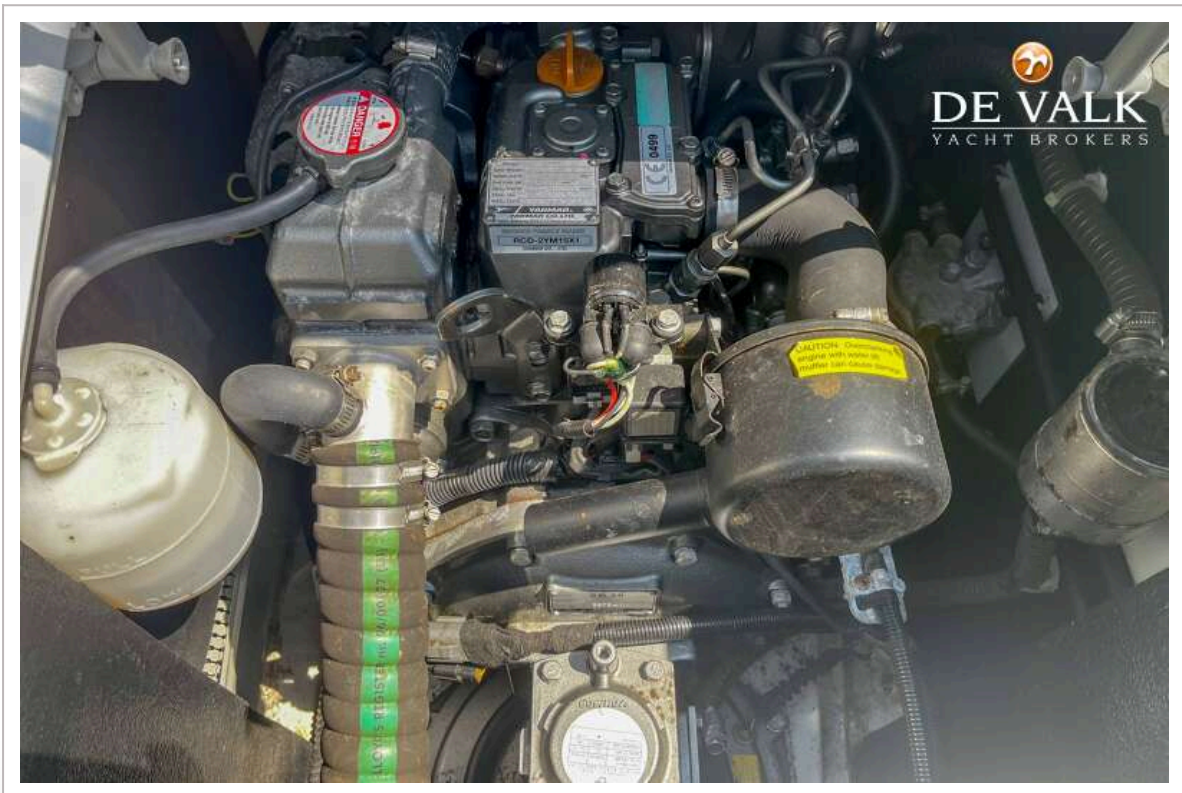
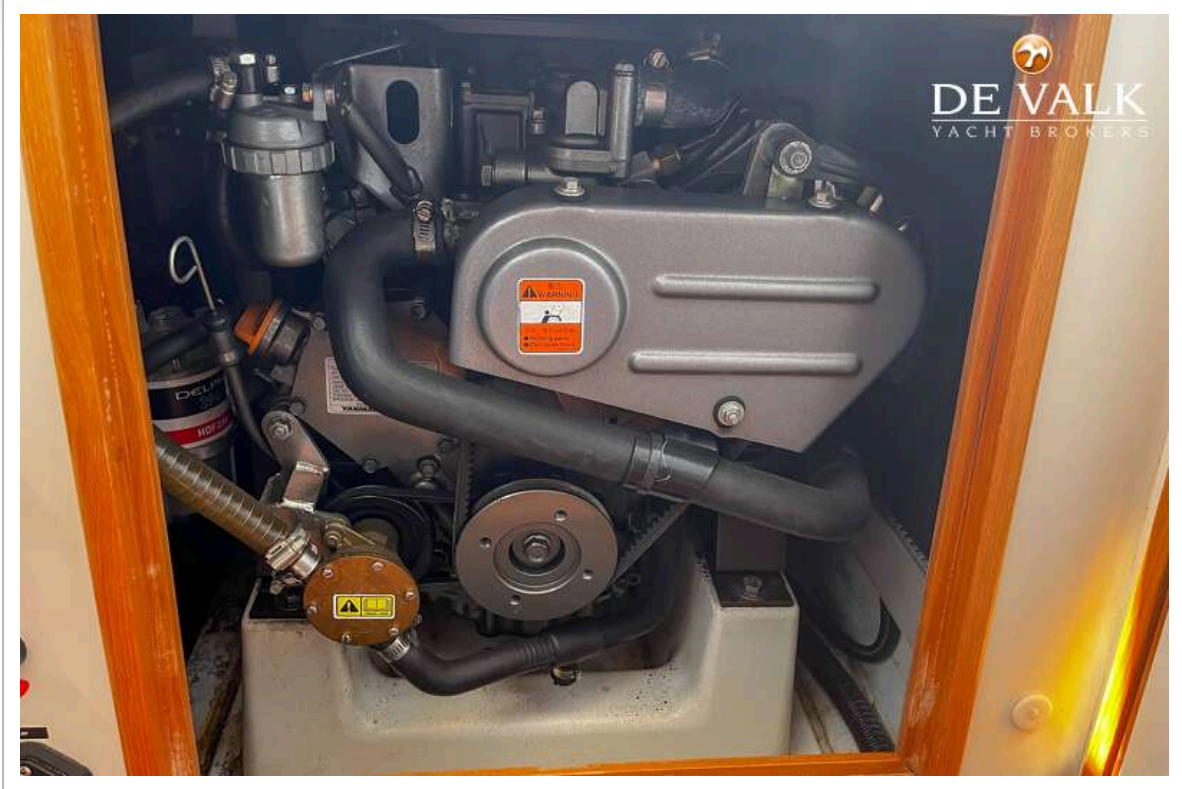


# SAFFIER SC10 CABIN





# SAFFIER SC10 CABIN



# SAFFIER SC10 CABIN

