



DE VALK
YACHT BROKERS



GREENLINE 33



DE VALK
YACHT BROKERS

VAN DE MAKELAAR

De Greenline 33, een jacht voor zowel de ervaren als de beginnende watersporter. Uitgerust met een Volkswagen 75 pk motor, zonnepanelen, boeg- en hekschroef en verwarming. U zult de ruime en gemakkelijk toegankelijke kuip met opklapbaar zwemplatform vanuit de salon en steiger waarden. Ze heeft een ruime en lichte salon met panoramisch uitzicht. De salon kan volledig worden opgenomen in de cockpit door de glazen wand die kan worden geopend. Ze biedt comfort van thuis door haar ruime keuken, bedden en badkamer met toilet. U bent van harte welkom om "Noa" te bezichtigen in onze verkoophaven.

Reinier van der Wolf

SPECIFICATIES

Afmetingen	9.99 x 3.49 x 0.70 (m)	Bouwer	Seaway Group d.o.o., Bled
Bouwjaar	2010	Hutten	1
Materiaal	Polyester	Slaapplaatsen	5
Motor(en)	1 x Volkswagen SDI-75-5 diesel	Pk/Kw	75.00 (pk), 55.20 (kw)
Vraagprijs	verkocht (BTW)	Ligplaats	bij verkoopkantoor

CONTACT

Kantoor	De Valk Monnickendam	Telefoon	+31 299 65 63 50
Adres	Hoogedijk 6 1145 PM Katwoude The Netherlands	E-mail	monnickendam@devalk.nl

DISCLAIMER

Hoewel er uiterste zorg besteed is aan de correctheid, volledigheid en actualiteit van onze informatie kunnen hieraan geen rechten worden ontleend.



ALGEMEEN

Model	GREENLINE 33
Type	motorjacht
Lengte (m)	9,99
Lengte waterlijn (m)	9,85
Breedte (m)	3,49
Diepgang (m)	0,70
Doorvaarthoogte (m)	2,73
Stahoogte (m)	2,02
Bouwjaar	2010
Te waterlating	2010
Gebouwd door	Seaway Group d.o.o., Bled
Land	Slovenië
Ontwerper	J & J Design
Waternverplaatsing (t)	4,8
CE norm	B
Romp materiaal	polyester
Romp kleur	gebroken wit
Rompvorm	Superdisplacement TM-hull
Materiaal opbouw	polyester
Stootlijst	roestvast staal
Dek materiaal	polyester
Afwerking dek	anti-slip profiel
Afwerking opbouw	anti-slip profiel
Afwerking kuip	anti-slip profiel
Antifouling (jaar)	ja
Raammateriaal	hardglas
Dekluik	1
Isolatie	noppenfolie
Brandstoftank (liter)	kunststof - 200 L.
Brandstoftank 2 (liter)	kunststof - 200 L.



Inhoudsmeter (brandstoftank)	Vetus
Drinkwatertank (liter)	kunststof
Inhoudsmeter (drinkwatertank)	Vetus
Vuilwatertank (liter)	kunststof - 30 L.
Inhoudsmeter (vuilwatertank)	Vetus
Vuilwatertank afvoer	dekafzuigpunt
Stuurwiel	hydraulisch
Binnen stuurstand	ja
Noodhelmstok	ja

ACCOMMODATIE

Hutten	1
Slaapplaatsen	5
Interieur	kersen
Vloer	vloerbedekking
Open kuip	ja
Stuurhut/deksalon	met dinette en zitbank
Salon	ja
Stahoogte salon (m)	2,02 M.
Verwarming	diesel hete lucht Webasto Airtop
Dinette	L-shape
Dinette om te bouwen	2 bedden + en een eenpersoonsbed tegenover
Schuifdeur naar kuip	+ opklapbaar keukenraam in de achterwand
Keuken	ja
Aanrechtblad	kunststof
Spoelbak	roestvast staal
Kooktoestel	keramisch - 2 burner
Koelkast	Vitrifrigo + vriesvak
Warmwatersysteem	220V - Nautic boiler, 22 L.
Waterdruksysteem	elektrisch
Hand en/of voetpomp	ja



Koffiezetapparaat	Krups
Eigenaarshut	tweepersoonsbed
Lengte bed (m)	2,00 x 0,80/1,60 M.
Kledingkast	lades en legplanken
Badkamer	gedeeld
Toilet	gedeeld
Toilet Systeem	handbediening Jabsco
Wasbak	ja
Extra info	Grote ramen voor extra licht en 360 graden uitzicht

MOTOR(EN)

Aantal motoren	1
Merk	Volkswagen
Type	SDI-75-5
Pk	75
kW	55.20
Brandstof	diesel
Geïnstalleerd in jaar	2010
Maximale snelheid (kn)	10
Kruissnelheid (kn)	6,5
Motoruren	1658
Koelsysteem motor	indirecte warmtewisselaar
Aandrijving	schroefas
Motorbediening	Ultraflex
Keerkoppeling	mechanisch - ZF-Marine Arco
Boegschroef	elektrisch - with remote control
Hekschroef	ja
Uitlaatsysteem	watergekoeld
Stuwdruklager	Aquadrive
Type schroef	vast
Materiaal schroefas	roestvast staal



Smering schroefas	water
Handlenspomp	in kuip - Whale
Elektrische lenspomp	ja
Elektrische installatie	12/220 v
Startaccu	1 AGM 110 Ah
Lichtaccu	3 AGM 110 Ah
Accu monitor	Victron Energy
Acculader	ja
Omvormer	Sine Wave ES Serie DC-AC 3000W
Zonnecellen	4
Walstroom	met kabel

NAVIGATIE

Kompas	Plastimo
Dieptemeter/log	Raymarine Bidata
Marifoon	Raymarine
Plotter/GPS	Raymarine C90 W
Elektronische kaart(en)	Navionics
Camera	in machinekamer via Raymarine C90W
Navigatieverlichting	ja

UITRUSTING

Zwemplatform	zwemplateau elektrisch op- en neer
Zwemtrap	roestvast staal
Dekdouche	ja
Anker	ja
Ankerketting	ja
Ankerlier	elektrisch - Quick, 12v
Dekwasinstallatie	ja
Zeereeling	roestvast staal
Zij-instap in reling	ja



Hekstoel	ja
Preekstoel	roestvaststaal
Zwemvesten	2
Ruitenwisser	1
Hoorn	elektrisch
Verrekijker	ja
Stootkussens	ja
Landvasten	ja
Klok - barometer	Wempe
Brandblusser	ja



GREENLINE 33



GREENLINE 33



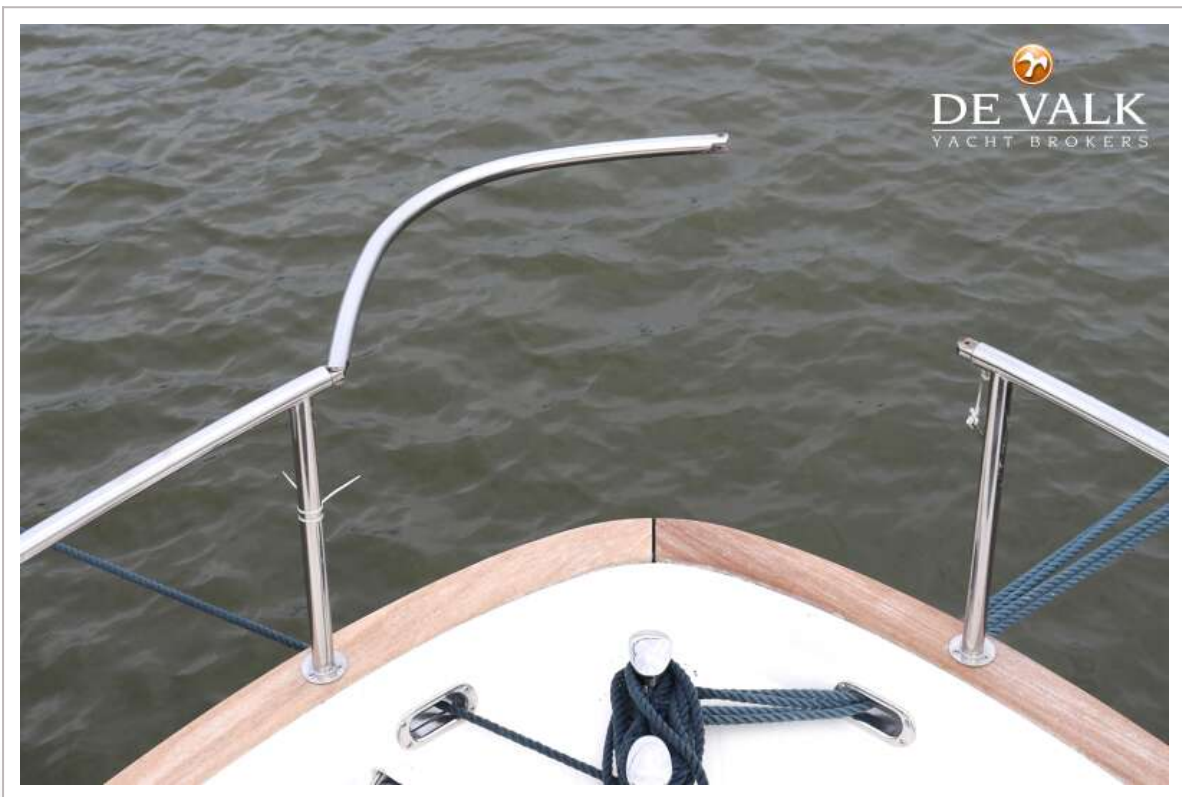
GREENLINE 33



GREENLINE 33



GREENLINE 33



GREENLINE 33



GREENLINE 33



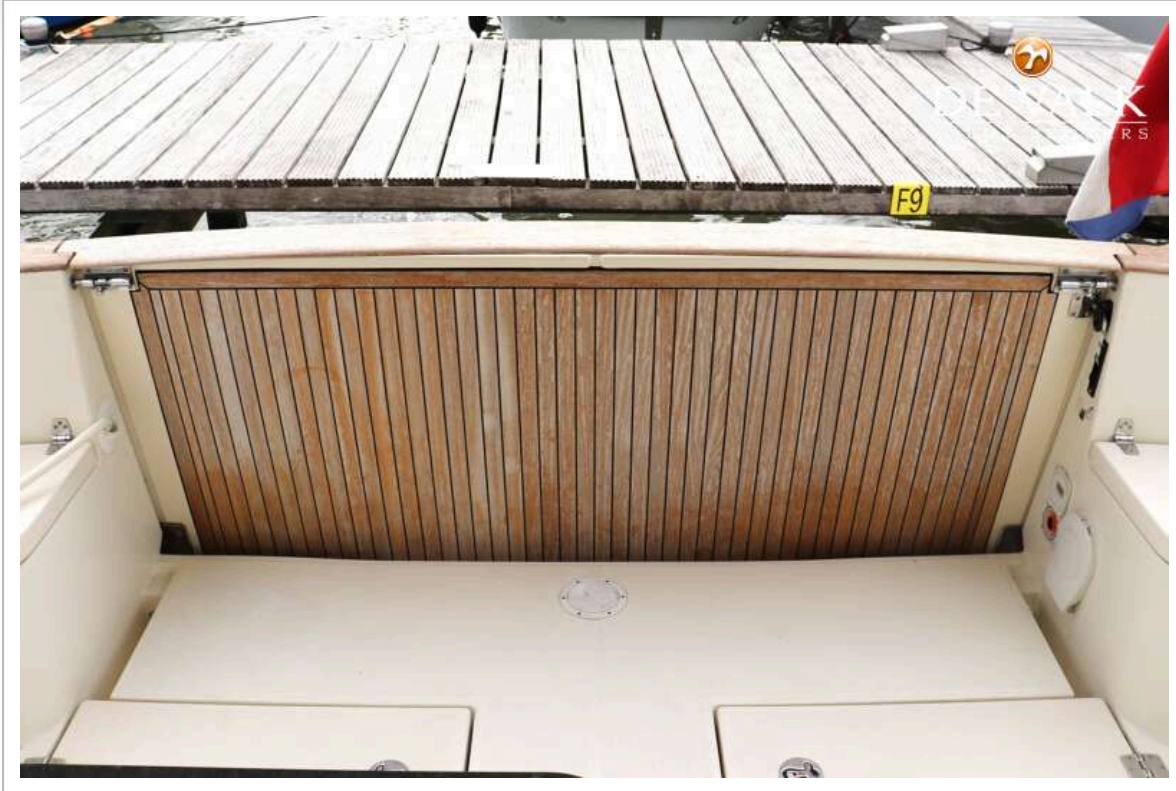
GREENLINE 33



GREENLINE 33



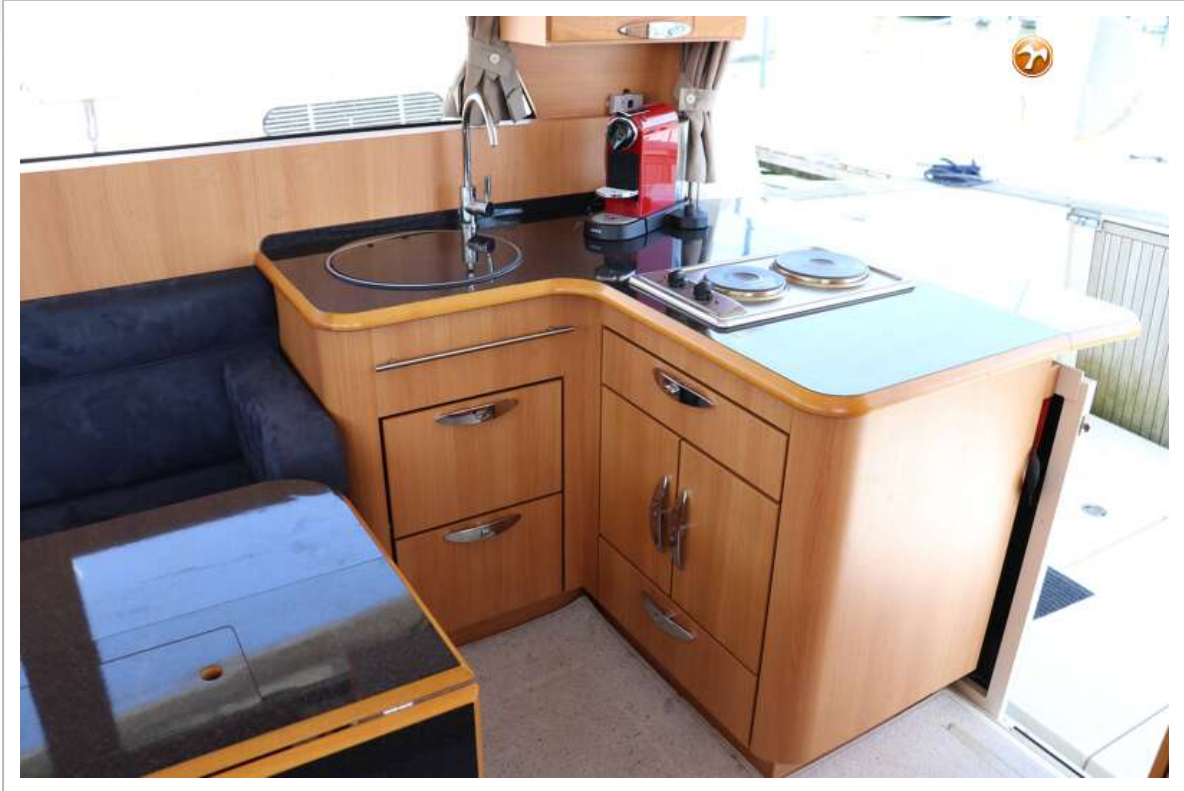
GREENLINE 33



GREENLINE 33



GREENLINE 33



GREENLINE 33



GREENLINE 33



GREENLINE 33



GREENLINE 33



GREENLINE 33

