



CUMULANT 45



DE VALK
YACHT BROKERS

VAN DE MAKELAAR

`Sarayu`, een Van der Stadt Design. Ze is in 1996 gebouwd bij Harlinger JachtBouw. Door haar ophaalbare kiel, 1.35 – 2.65 meter, en dubbele roeren behoort droogvallen tot de mogelijkheden. Het spreekt voor zich dat ze hierdoor een enorm vaargebied heeft voor zowel de binnen, als de wereldzeeën! Met haar boegschroef is ook het manoeuvreren met opgetrokken kiel en harde wind heel goed mogelijk. Door haar goede lay-out behoort wonen aan boord tot de mogelijkheden. Kortom, een jacht geschikt voor iedere uitdaging. Bent u nieuwsgierig? Maak dan snel een afspraak!

Reinier van der Wolf

SPECIFICATIES

Afmetingen	13.70 x 4.20 x 1,35 / 2.65 (m)	Bouwer	HJB Cumulant Jachtbouw
Bouwjaar	1996	Hutten	2
Materiaal	Staal	Slaapplaatsen	5
Motor(en)	1 x Yanmar 4JH26-TBE diesel	Pk/Kw	62.00 (pk), 45.63 (kw)
Vraagprijs	verkocht (BTW)	Ligplaats	elders / niet bij verkoopkantoor

CONTACT

Kantoor	De Valk Monnickendam B.V.	Telefoon	+31 (0)299 65 63 50
Adres	Hoogedijk 6 1145 PM Katwoude NL	E-mail	monnickendam@devalk.nl

DISCLAIMER

Hoewel er uiterste zorg besteed is aan de correctheid, volledigheid en actualiteit van onze informatie kunnen hieraan geen rechten worden ontleend.



ALGEMEEN

Model	CUMULANT 45
Type	zeiljacht
Lengte (m)	13,70
Breedte (m)	4,20
Diepgang (m)	2,65
Diepgang min (m)	1,35
Stahoogte (m)	1,95
Bouwjaar	1996
Gebouwd door	HJB Cumulant Jachtbouw
Land	Nederland
Ontwerper	Van De Stadt Design
Waterverplaatsing (t)	17
Romp materiaal	staal
Romp kleur	blauw
Rompvorm	S-spant
Kiel type	hefkiel
Materiaal opbouw	staal
Stootlijst	staal
Dek materiaal	staal
Afwerking dek	anti-slip verf
Afwerking opbouw	anti-slip verf
Afwerking kuip	anti-slip verf
Antifouling (jaar)	juli, 2023
Dorades	2
Raamlijsten	aluminium
Raammateriaal	hardglas
Dekluik	4
Isolatie	glaswol
Radarbeugel	niet neerklapbaar
Brandstoftank (liter)	staal 800



Inhoudsmeter (brandstoftank)	ja
Drinkwatertank (liter)	roestvast staal 500
Inhoudsmeter (drinkwatertank)	ja
Vuilwatertank (liter)	staal 150
Stuurwiel	mechanisch

ACCOMMODATIE

Hutten	2
Slaapplaatsen	5
Interieur	teak
Vloer	hout
Salon	u-vormige zithoek en langsbank
Stahoogte salon (m)	1,95
Verwarming	diesel hete lucht Webasto (2017)
Kaartentafel	ja
Achterkajuit	ja
Keuken	ja
Aanrechtblad	ja
Spoelbak	roestvast staal
Kooktoestel	ja
Oven	ja
Koelkast	ja
Warmwatersysteem	220V + motor Boiler
Waterdruksysteem	elektrisch
Eigenaarshut	tweepersoonsbed
Lengte bed (m)	1,60 x 2,00
Kledingkast	hangend gedeelte en lades
Badkamer	en suite
Toilet	en suite
Toilet Systeem	handbediening
Wasbak	ja



Douche	ja
Gastenhut 1	tweepersoonsbed
Kledingkast	hangend gedeelte en lades
Badkamer	en suite
Toilet	en suite
Toilet systeem	handbediening
Wasbak	ja
Douche	ja
Extra info	Stahoogtes aan boord: Salon 2.07m Kombuis 2.04m Voorhut 1.85m Badkamer voor 1.88 m Achterhut 1.85m Badkamer achter 1.95m

MOTOR(EN)

Aantal motoren	1
Merk	Yanmar
Type	4JH26-TBE
Pk	62
kW	45.63
Brandstof	diesel
Geïnstalleerd in jaar	1996
Maximale snelheid (kn)	8
Kruissnelheid (kn)	7
Koelsysteem motor	indirecte warmtewisselaar
Aandrijving	schroefas
Motorbediening	mechanisch
Keerkoppeling	ja
Boegschroef	elektrisch
Uitlaatsysteem	watergekoeld
Type schroef	vast
Schroefbladen	3
Materiaal schroefas	roestvast staal
Elektrische lenspomp	ja



Elektrische installatie	220/12
Startaccu	1x (2017)
Lichtaccu	2x t.b.v. hefkiel en boegschroef + 3x (2021)
Acculader	Victron Phoenix
Walstroom	met kabel
Extra info	Dynamo (2017)

NAVIGATIE

Kompas	op stuurstand Plastimo
Electrisch kompas	Raymarine
Dieptemeter	Raymarine
Log	Raymarine
Marifoon	ja
Autopiloot	Raymarine
AIS transponder	2020
Epirb	ja

UITRUSTING

Vaste ramen	ja
Buiskap met grijp-beugel	ja
Bimini	ja
Kuipkussens	ja
Kuiptafel	ja
Zwemplatform	ja
Zwemtrap	roestvast staal
Dekdouche	ja
Anker	CQR ploegschaar
Ankerketting	80m.
Ankerlier	elektrisch Lawrence
Dekwasinstallatie	ja
Davits	roestvast staal



Davits bediening	handmatig
Zeereling	draad
Handgreep (opbouw)	ja
Zij-instap in reling	ja
Reddingsvlot	2020
Reddingsvlot (pers)	8
Trossensnijder	ja
Radar reflektor	ja
Stootkussens	ja
Landvasten	ja
Radio-cd speler	ja
Klok - barometer	ja
Brandblusser	moet gekeurd worden

TUIGAGE

Tuigage	sloep-kotter
Staand want	draad
Materiaal mast	aluminium
Zalingen	dubbel
Rolgrootzeil	2014
Kotterstag	ja
Fok	ja
Genua	2017
Genua rolreefsysteem	ja
Spinnaker	2019
Achterstagspanner	mechanisch
Giekneerhouder	mechanisch en talie
Primaire schootlieren	2x Anderson
Secondaire schootlieren	elektrisch 2x Anderson
Spinnakerboom	ja
Extra info	staand want gekeurd en gedeeltelijk vernieuwd in 2020





CUMULANT 45



CUMULANT 45



CUMULANT 45



CUMULANT 45



CUMULANT 45



CUMULANT 45



CUMULANT 45



CUMULANT 45



CUMULANT 45



CUMULANT 45



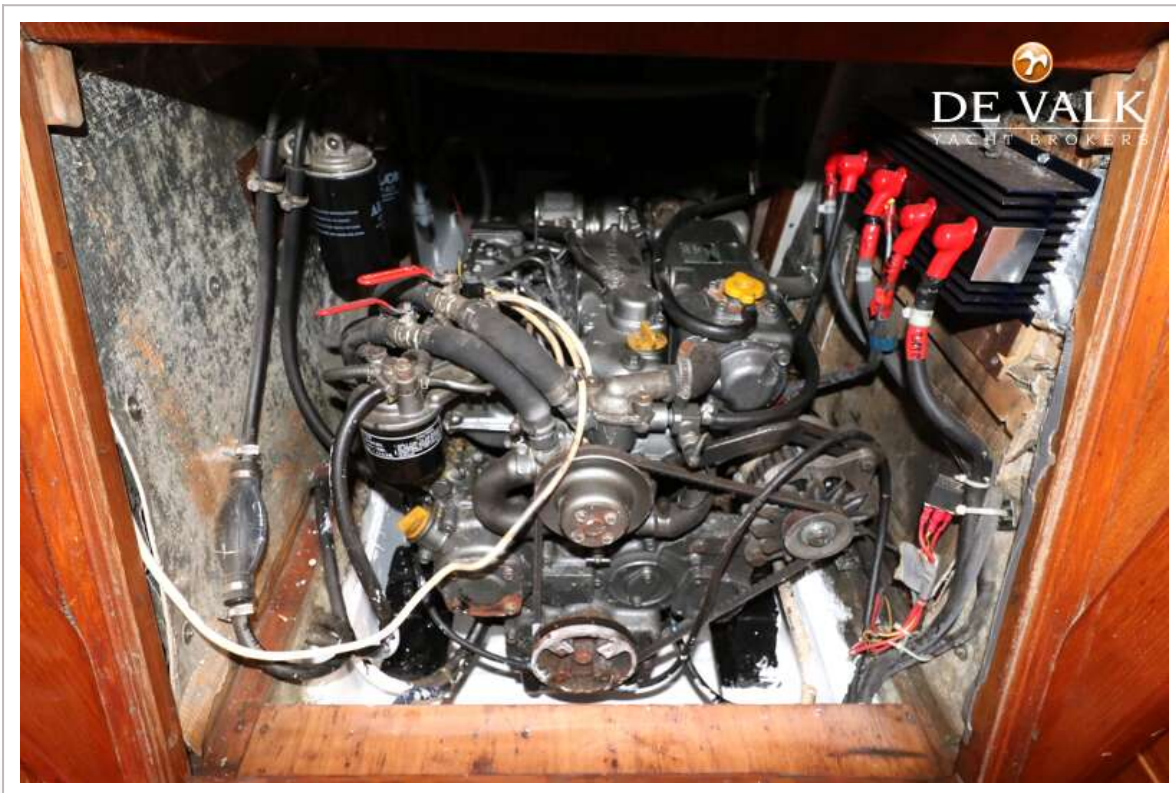
CUMULANT 45



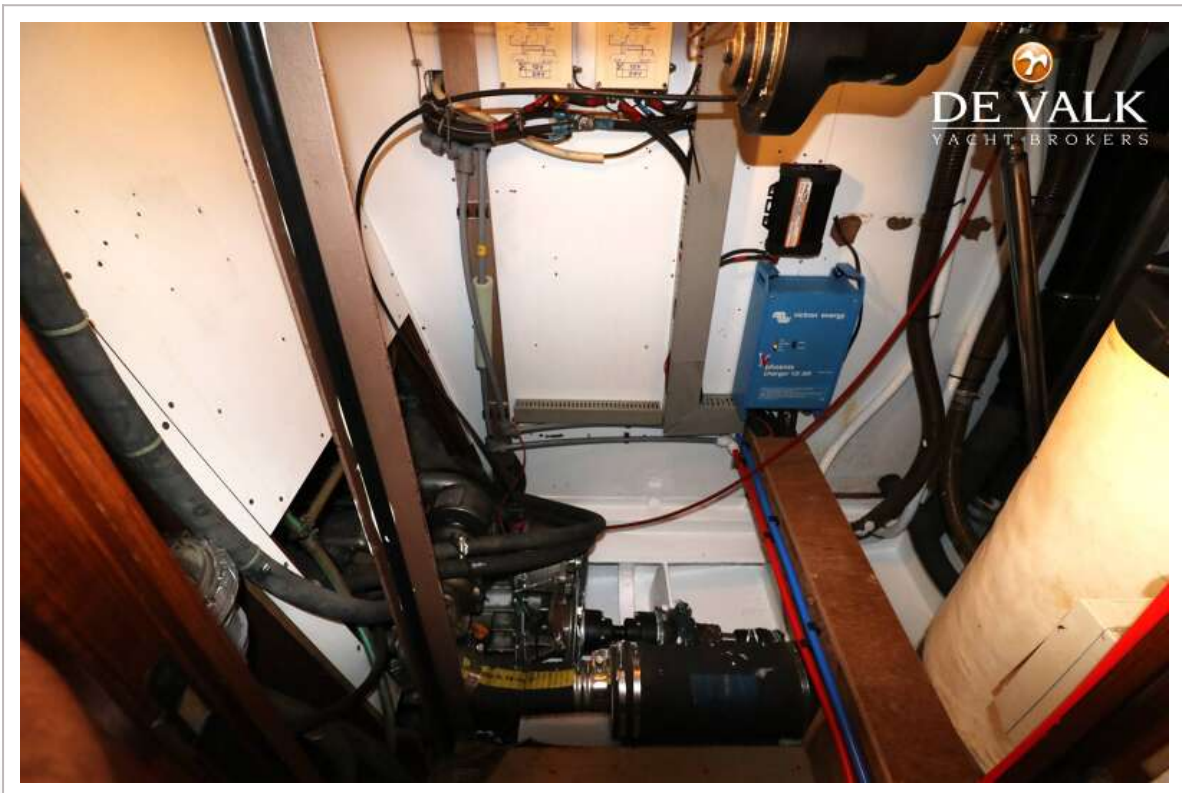
CUMULANT 45



CUMULANT 45



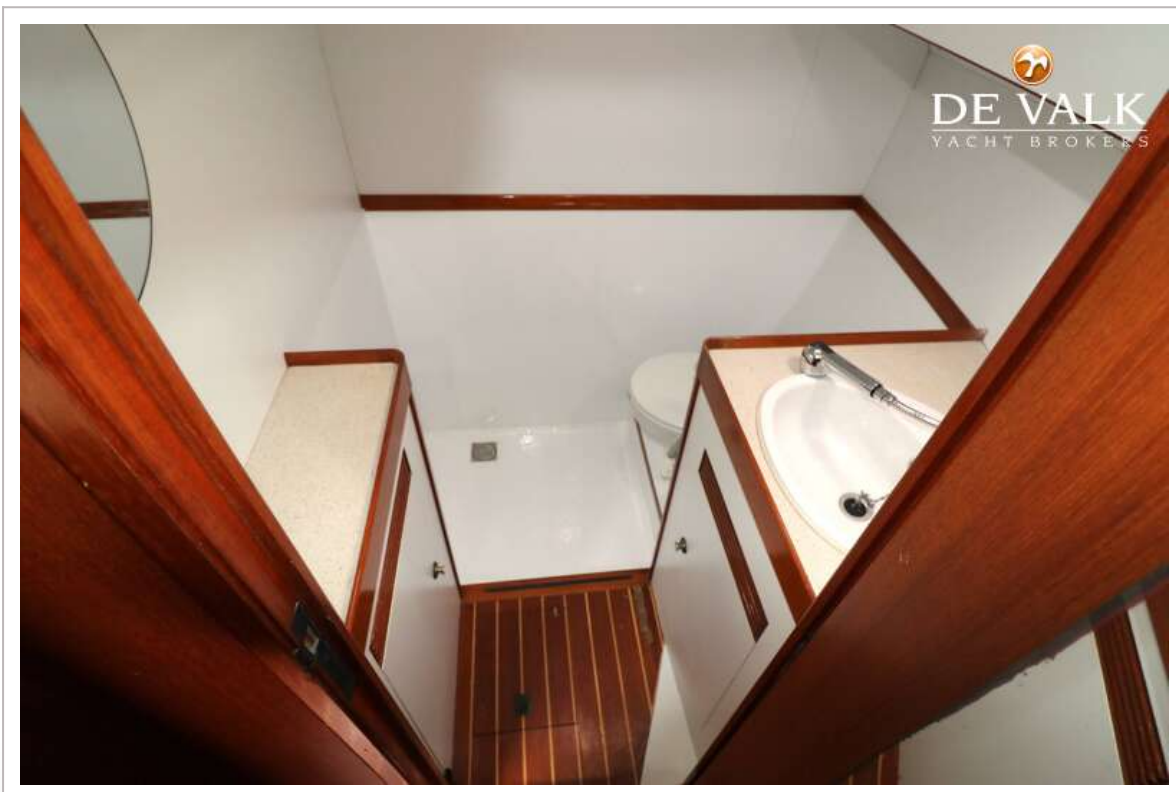
CUMULANT 45



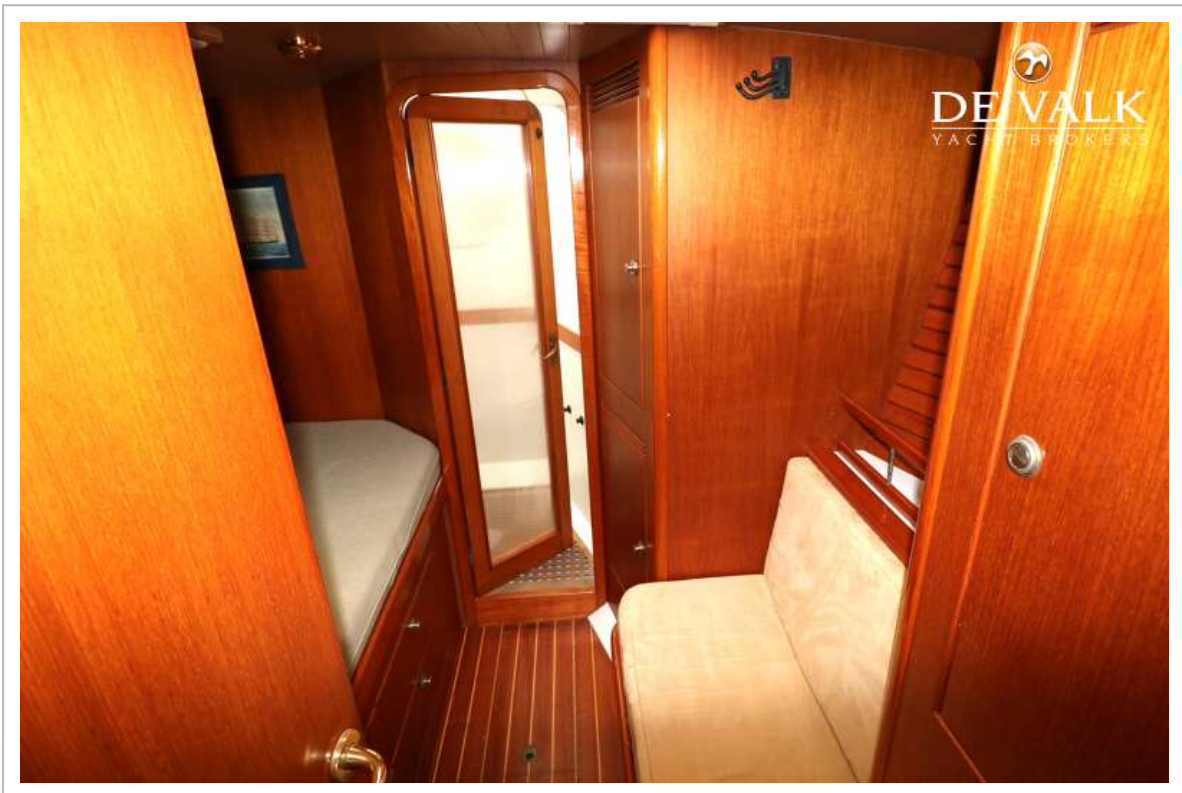
CUMULANT 45



CUMULANT 45



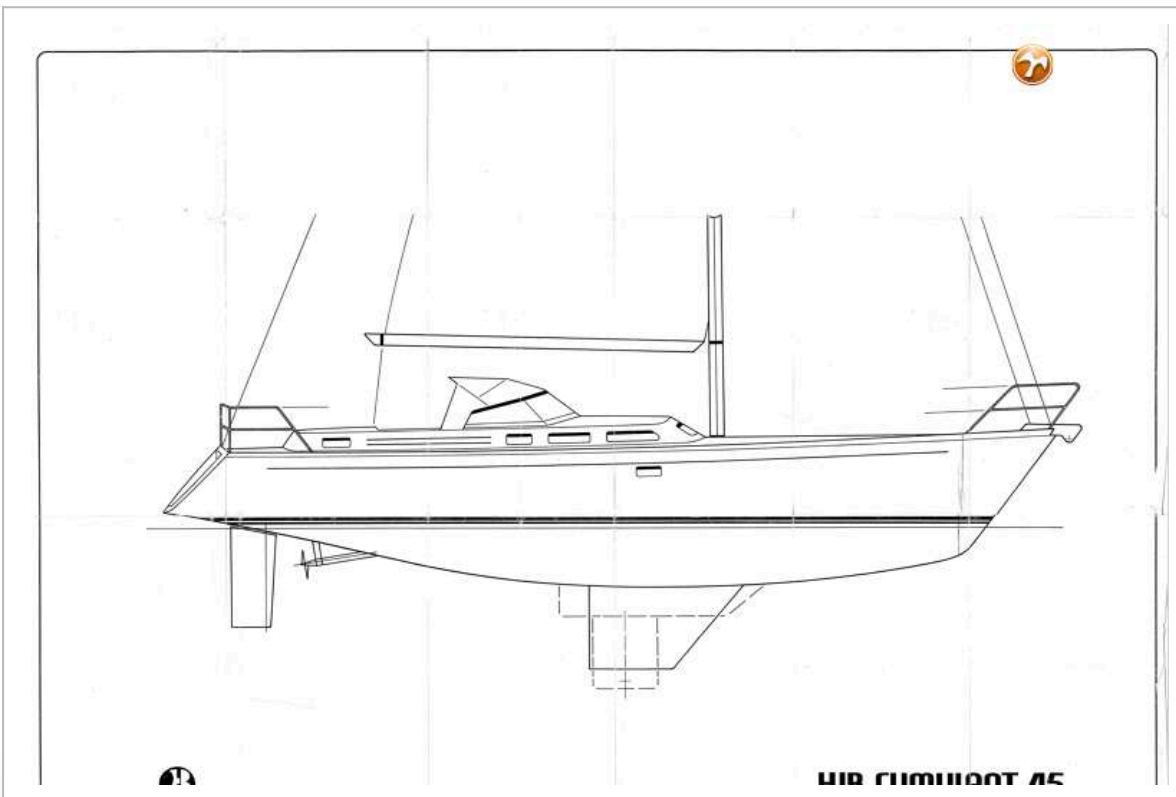
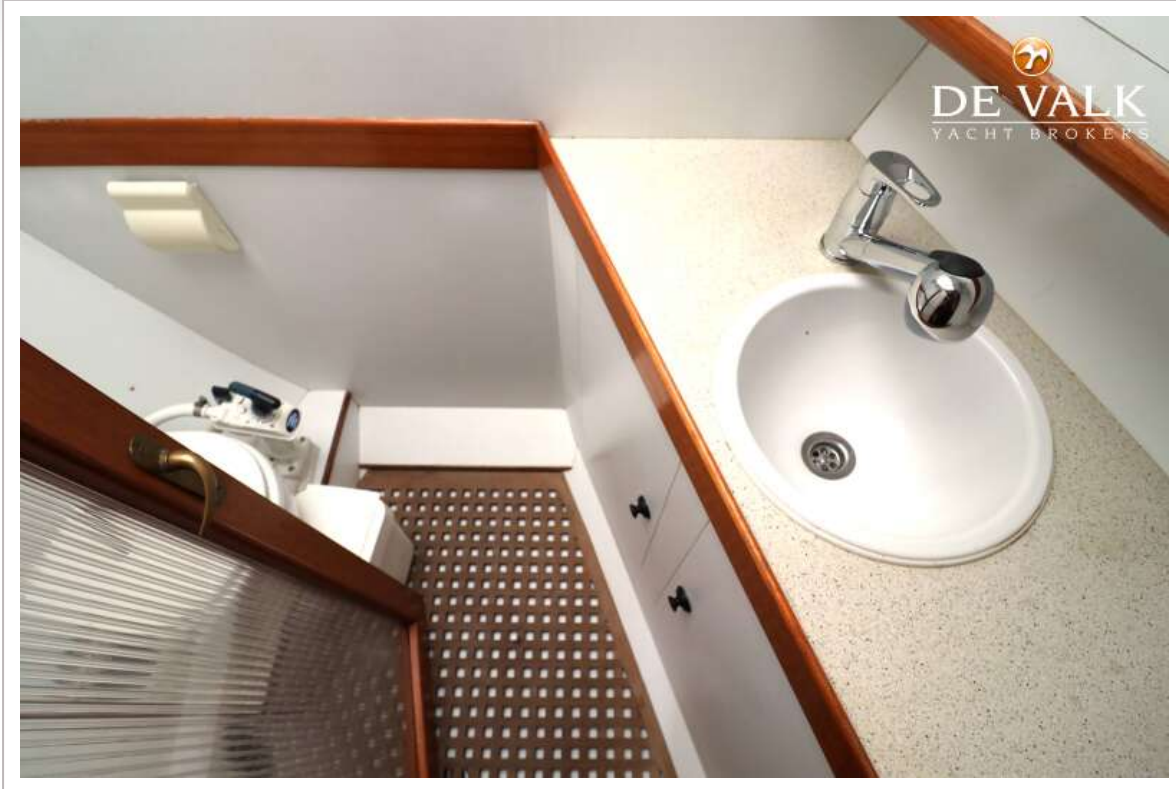
CUMULANT 45



CUMULANT 45



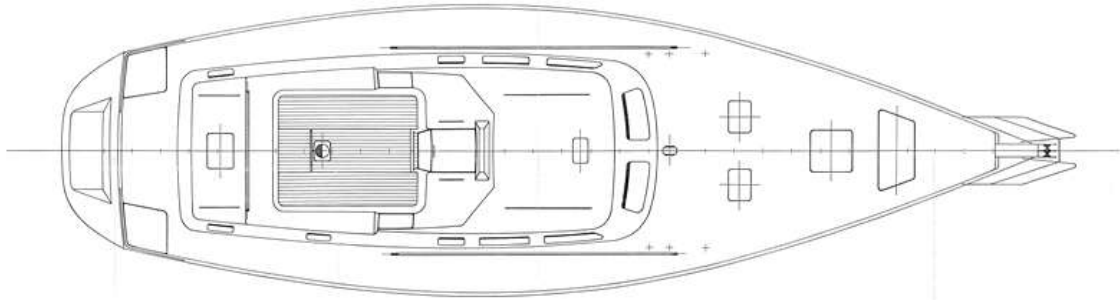
CUMULANT 45



CUMULANT 45



DE VALK
YACHT BROKERS



DE VALK
YACHT BROKERS

