



DE VALK
YACHT BROKERS



VAN GARSSE BAKDEKKRUISER 12.80



DE VALK
YACHT BROKERS

VAN GARSSE BAKDEKKRUISER 12.80

VAN DE MAKELAAR

Mooi onderhouden klassieke Bakdekker 12.80 genaamd "Taio". Oorspronkelijk is deze Bakdekker 12.80 gebouwd door de Van Garsse jachtwerf in 1968 en is de "Taio" is in 1991 volledig gerefit met behoud van de mooie klassieke lijnen. Verder is het onderhoud op technisch vlak ook niet achtergebleven en zijn er in 2007 twee nieuwe betrouwbare Volkswagen dieselmotoren geplaatst. Door deze twee sterke dieselmotoren is de "Taio" uitermate geschikt voor verre zeereizen of binnenwateren.

Jochem Heijermans

SPECIFICATIES

Afmetingen	12.80 x 3.80 x 1.20 (m)	Bouwer	Van Garsse
Bouwjaar	1968	Hutten	2
Materiaal	Staal	Slaapplaatsen	4
Motor(en)	2 x Volkswagen SDI 75-5 diesel	Pk/Kw	2 x 75.00 (pk), 55.20 (kw)
Vraagprijs	€ 89.500 (BTW Vrijgesteld)	Ligplaats	elders / niet bij verkoopkantoor

CONTACT

Kantoor	De Valk Belgium	Telefoon	+32 586 80 218
Adres	1401 PT Nieuwpoort BE	E-mail	belgium@devalk.nl

DISCLAIMER

Hoewel er uiterste zorg besteed is aan de correctheid, volledigheid en actualiteit van onze informatie kunnen hieraan geen rechten worden ontleend.



VAN GARSSE BAKDEKKRUISER 12.80

ALGEMEEN

Model	VAN GARSSE BAKDEKKRUISER 12.80
Type	motorjacht
Lengte (m)	12,80
Breedte (m)	3,80
Diepgang (m)	1,20
Stahoogte (m)	1,90
Bouwjaar	1968
Gebouwd door	Van Garsse
Land	Nederland
Waterverplaatsing (t)	15
Romp materiaal	staal
Romp kleur	gebroken wit
Huiddikte romp (mm)	5
Rompvorm	rondspant
Kiel type	doorlopende kiel
Materiaal opbouw	hout Hardwood - oil: Epifanes
Stootlijst	staal
Dek materiaal	staal
Afwerking dek	teak
Afwerking opbouw	teak
Afwerking kuip	teak
Raamlijsten	aluminium (2018)
Raammateriaal	dubbelglas (2018)
Dekluik	ja
Patrijspoorten	aluminium
Isolatie	noppenfolie
Brandstoftank (liter)	staal 1000
Brandstof dagtank (liter)	staal 2x 500
Inhoudsmeter (dagtank)	Arrow glass
Drinkwatertank (liter)	staal 1000



Inhoudsmeter (drinkwatertank)	Arrow glass
Stuurwiel	kabelbesturing Morse
Binnen stuurstand	ja
Buiten stuurstand	ja
Extra info verfsysteem	Hull repainted in 1- components Hempel (2019)
Extra info	Teak decks relined with Sikaplex (2023)
Extra info	Complete reconstruction 1991
Extra info	Very nice condition

ACCOMMODATIE

Hutten	2
Slaapplaatsen	4
Interieur	eiken
Vloer	hout With vinyl
Achterdek	ja
Salon	ja
Stahoogte salon (m)	1.90
Schuifdak	handbediend
Verwarming	centrale verwarming Kabola E5 886
Dinette	ja
Openslaande deur achterdek	ja
Keuken	ja
Aanrechtblad	hout
Spoelbak	roestvast staal 2x
Kooktoestel	gas 4 burner
Oven	ja
Gasdetector	ja
Koelkast	ja
Warmwatersysteem	220V + motor
Waterdruksysteem	elektrisch
Eigenaarshut	tweepersoonsbed



Kledingkast	hangend gedeelte en lades
Badkamer	gedeeld
Toilet	gedeeld
Toilet Systeem	handbediening
Wasbak	in de badkamer
Douche	gedeeld
Gastenhut 1	stapelbed
Kledingkast	hangend

MOTOR(EN)

Aantal motoren	2
Merk	Volkswagen
Type	SDI 75-5
Pk	75
kW	55.20
Brandstof	diesel
Geïnstalleerd in jaar	2007
Maximale snelheid (kn)	12
Kruissnelheid (kn)	8
Motoruren	560
Koelsysteem motor	indirecte warmtewisselaar
Aandrijving	schroefas
Motorbediening	bowden kabels
Keerkoppeling	hydraulisch
Boegschroef	elektrisch Cupa
Uitlaatsysteem	watergekoeld
Stuwdruklager	Pythondrive 80s
Type schroef	vast
Smering schroefas	vet
Elektrische lenspomp	ja
Elektrische installatie	12V/24V/220V



VAN GARSSE BAKDEKKRUISER 12.80

Accu's	ja
Startaccu	2x 56Ah (2015) Optima
Lichtaccu	6x 56Ah (2015) Optima
Boegschroefaccu	4x 75Ah Optima (2015)
Accu monitor	Mastervolt
Acculader	Mastervolt
Omvormer	Mastervolt 12V/2000W
Zonnecellen	ja
Diodebrug	ja
Walstroom	met kabel
Scheidingstrafo	Mastervolt

NAVIGATIE

Electrisch kompas	Azimut
Dieptemeter	Silva
Marifoon	Sailor RT 144C & Standard Horizon Explorer (2022)
Autopiloot	Jefa Steering Systems AP1
Roerstand aanwijzer	On steering wheel
GPS	Furuno GP-32
Plotter/GPS	Garmin GPSmap 7410
Navtex	Furuno NX-300
Elektronische kaart(en)	ja
AIS transceiver	EM-Trak
Navigatieverlichting	ja

UITRUSTING

Vaste ramen	ja
Wintertent	ja
Kuiptafel	ja
Zwemplatform	ja
Zwemtrap	roestvast staal



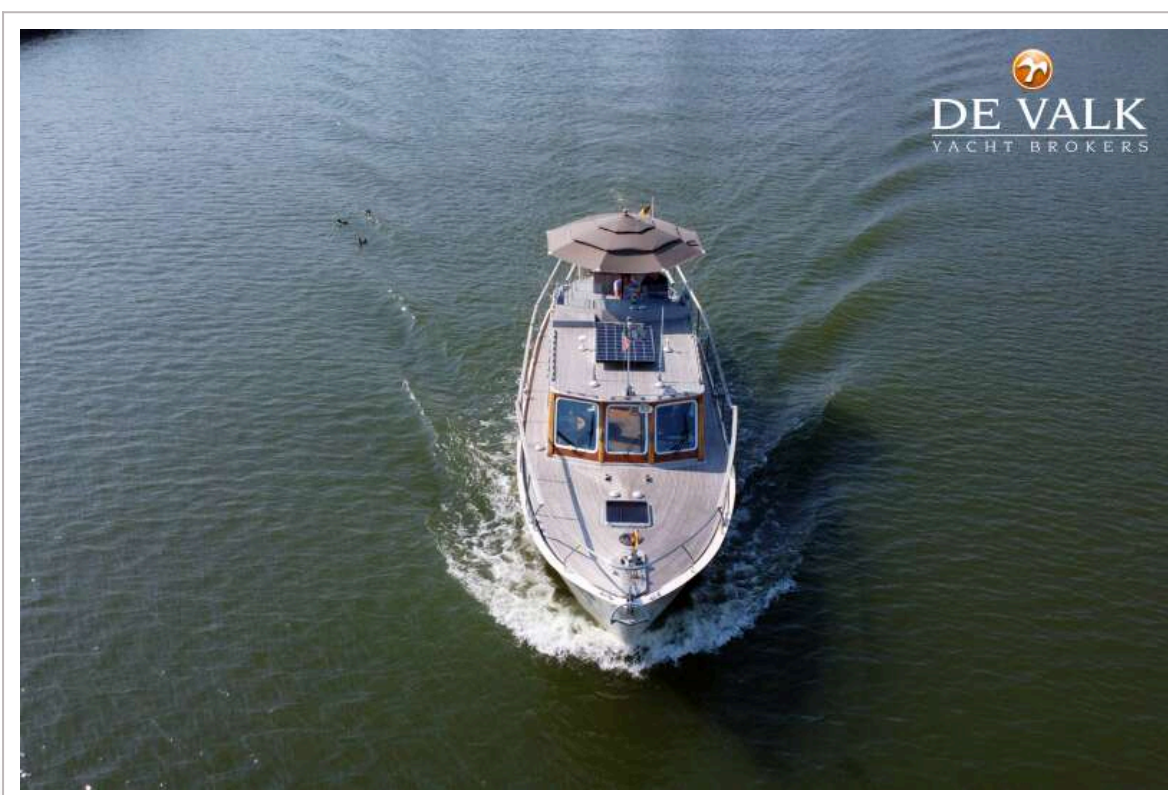
Anker	ja
Ankerlier	elektrisch With remote control
Kaapstander	ja
Dekwasinstallatie	ja
Davits	ja
Davits bediening	handmatig
Zeereling	hout
Handgreep (opbouw)	hout
Zij-instap in reling	2x
Hekstoel	ja
Preekstoel	ja
Ruitenwisser	ja
Hoorn	ja
Stootkussens	ja
Landvasten	ja
Radio-cd speler	ja
Speakers in salon	ja



VAN GARSSE BAKDEKKRUISER 12.80



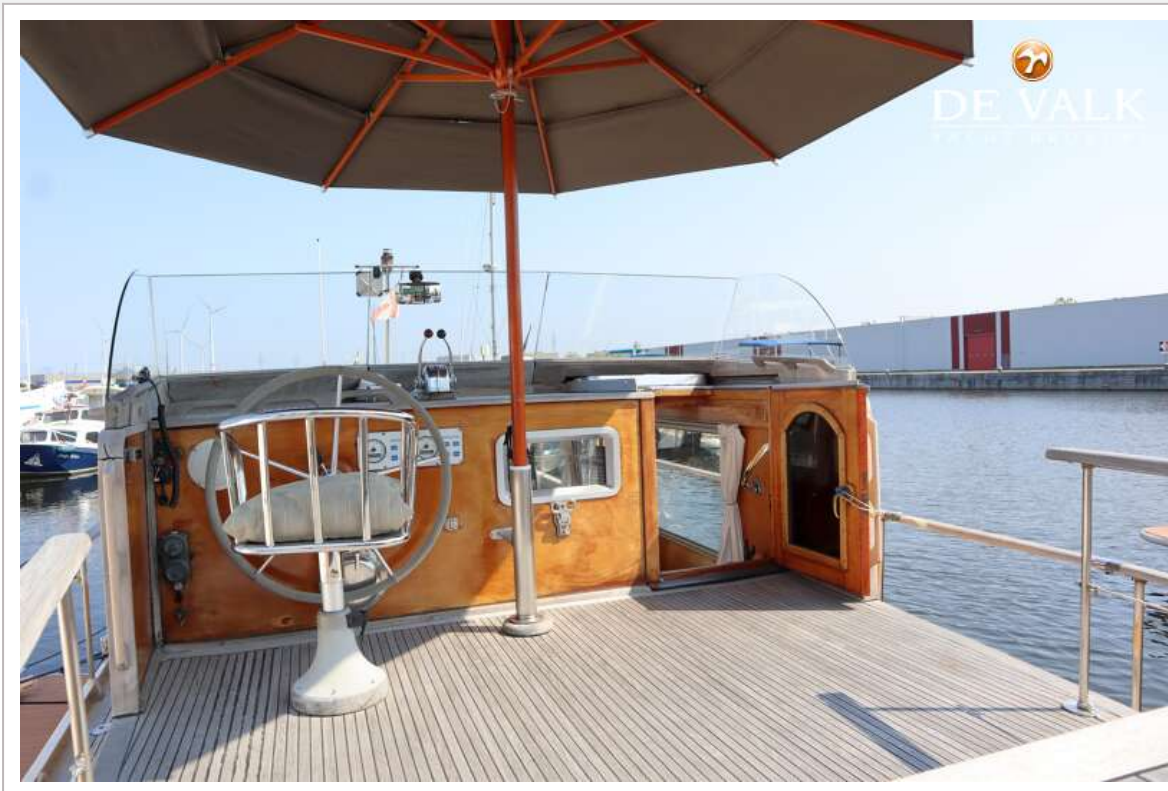
VAN GARSSE BAKDEKKRUISER 12.80



VAN GARSSE BAKDEKKRUISER 12.80



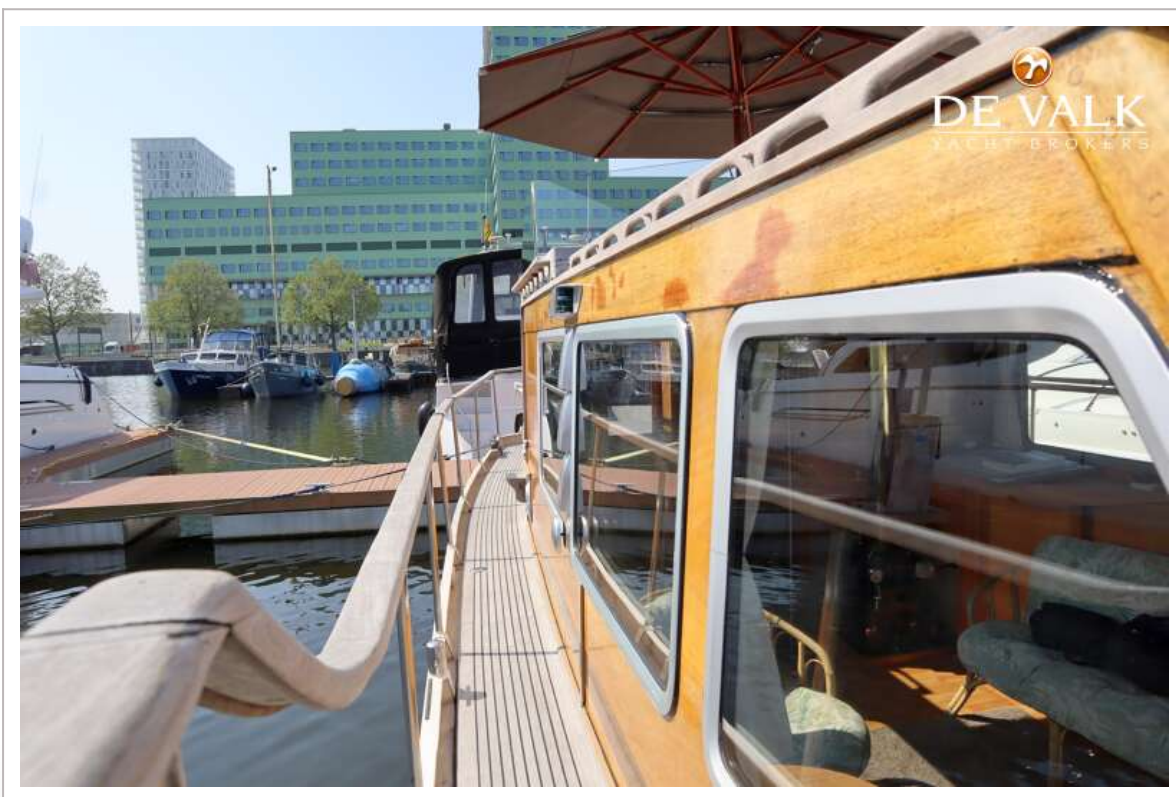
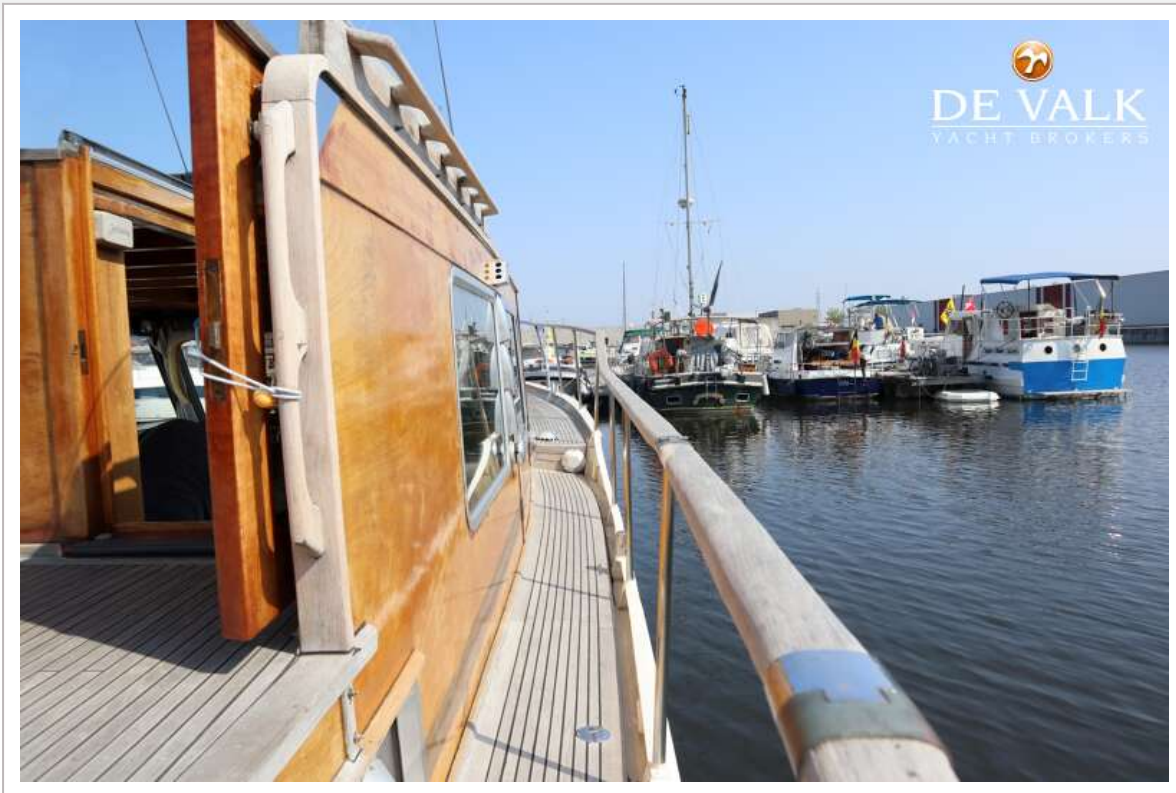
VAN GARSSE BAKDEKKRUISER 12.80



VAN GARSSE BAKDEKKRUISER 12.80



VAN GARSSE BAKDEKKRUISER 12.80



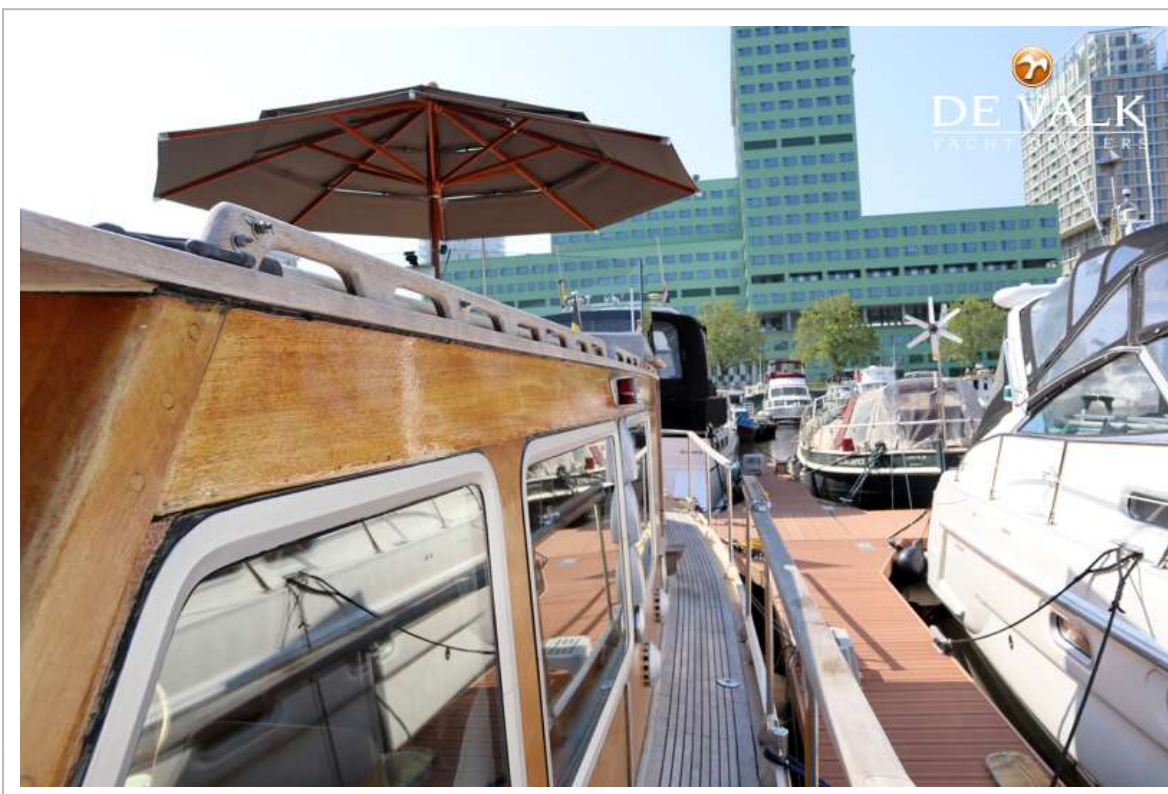
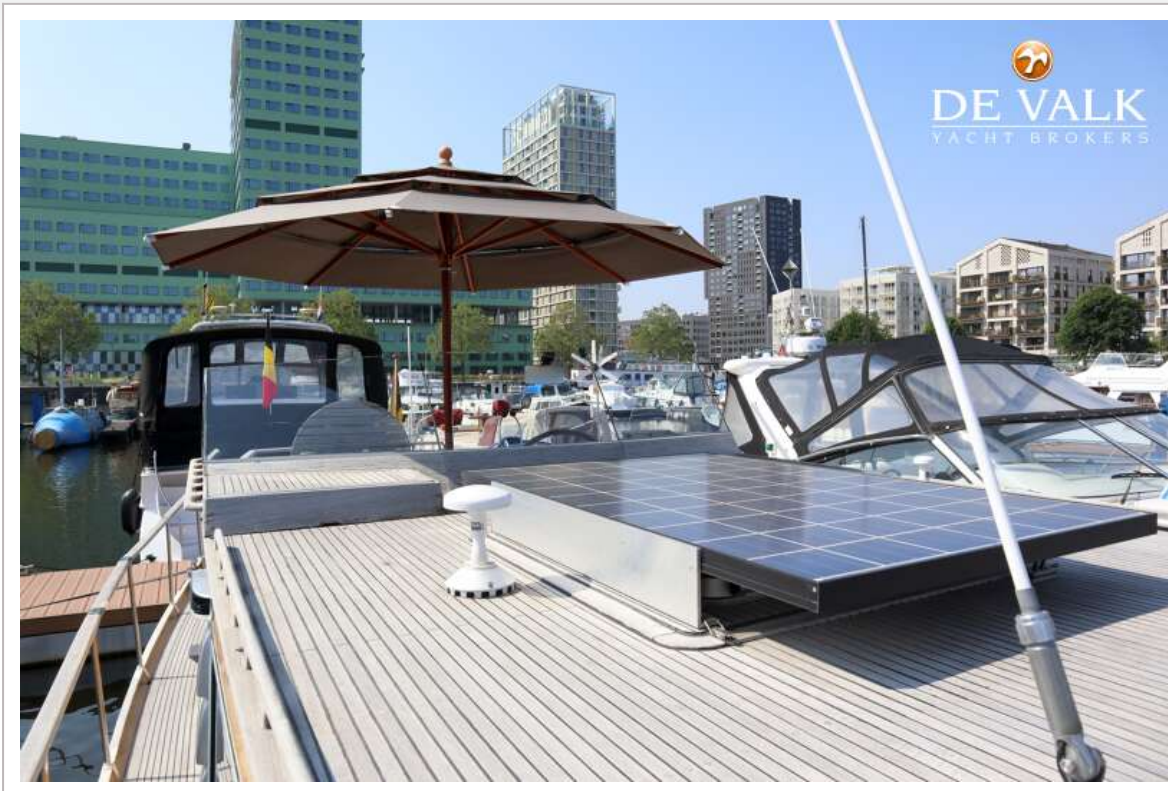
VAN GARSSE BAKDEKKRUISER 12.80



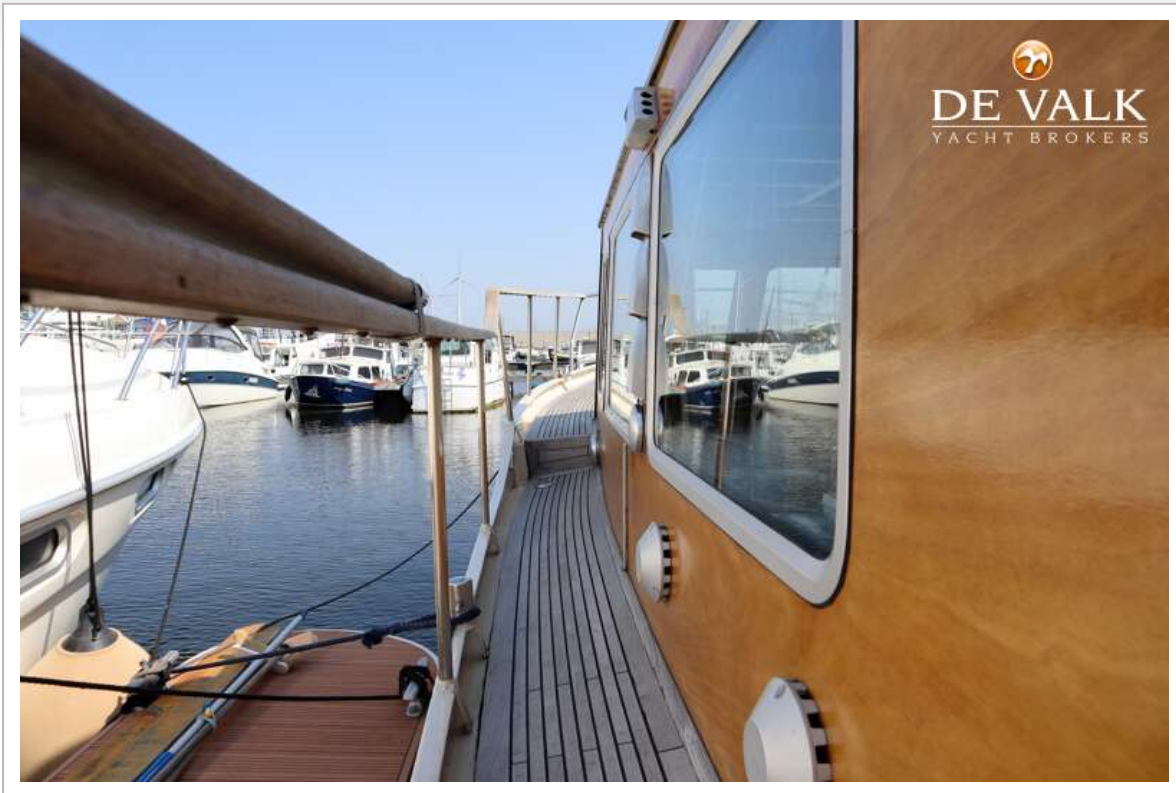
VAN GARSSE BAKDEKKRUISER 12.80



VAN GARSSE BAKDEKKRUISER 12.80



VAN GARSSE BAKDEKKRUISER 12.80



VAN GARSSE BAKDEKKRUISER 12.80



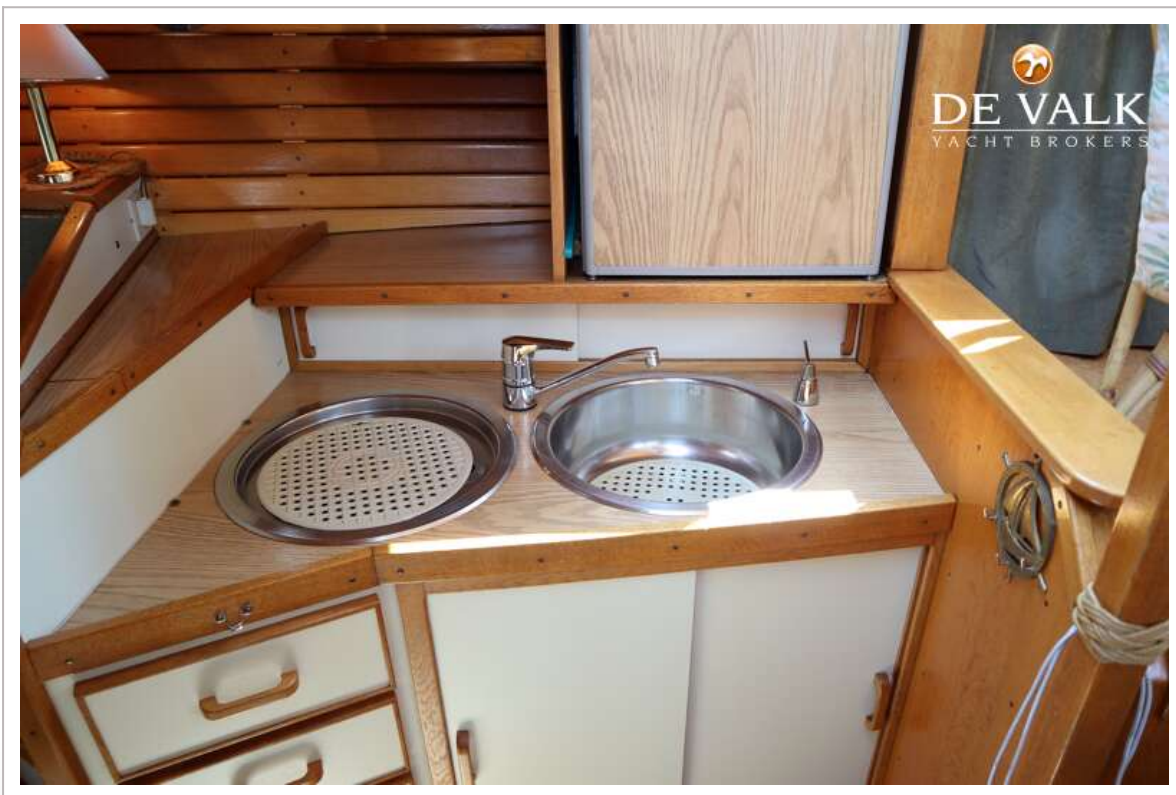
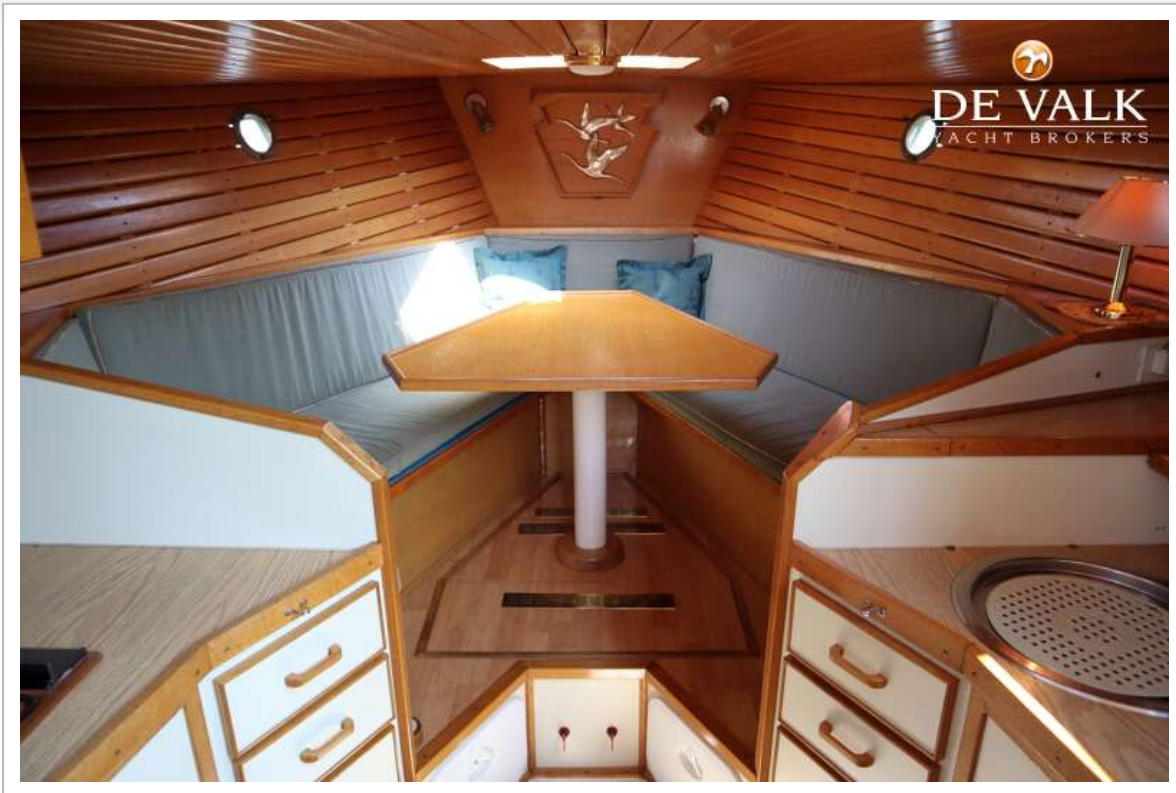
VAN GARSSE BAKDEKKRUISER 12.80



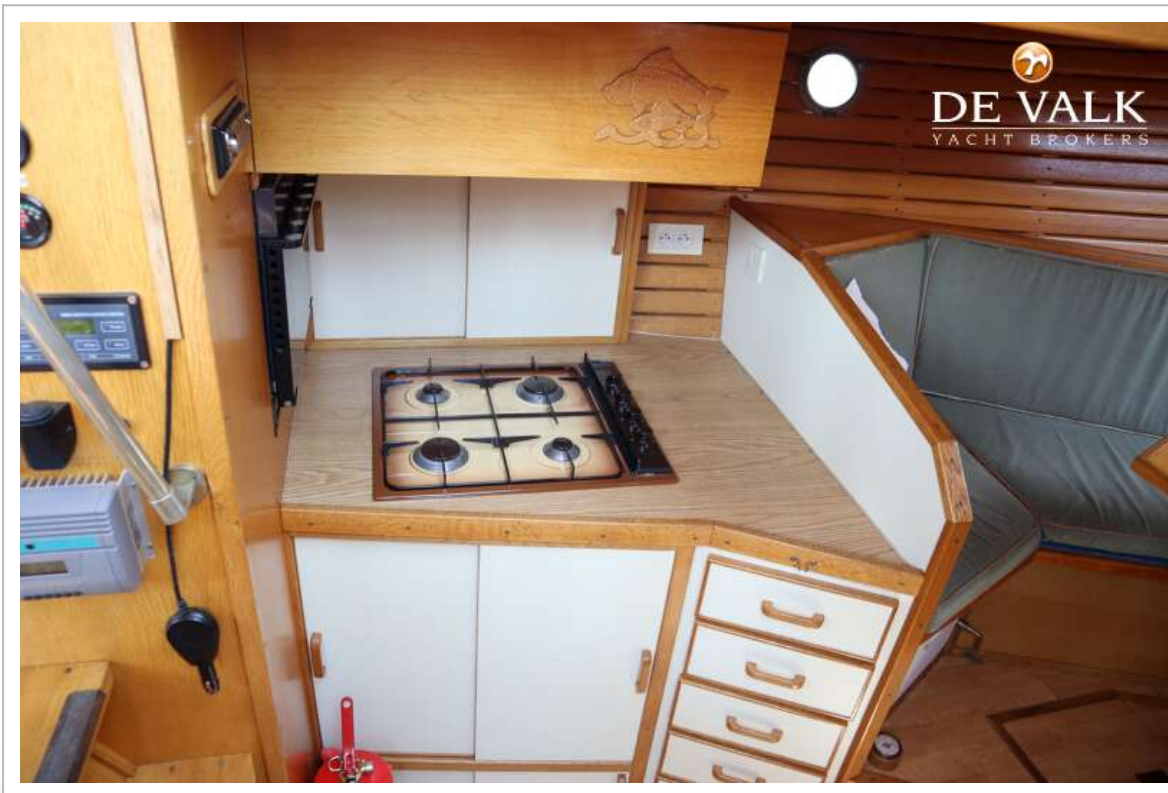
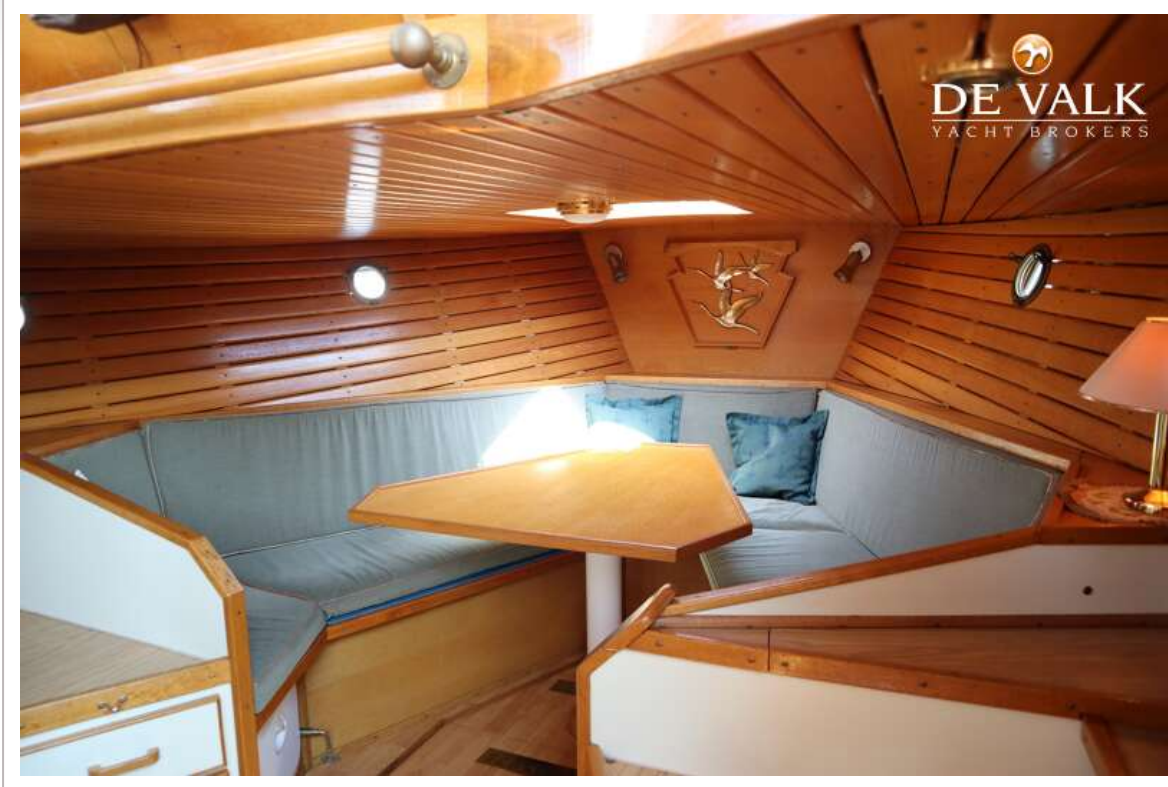
VAN GARSSE BAKDEKKRUISER 12.80



VAN GARSSE BAKDEKKRUISER 12.80



VAN GARSSE BAKDEKKRUISER 12.80



VAN GARSSE BAKDEKKRUISER 12.80



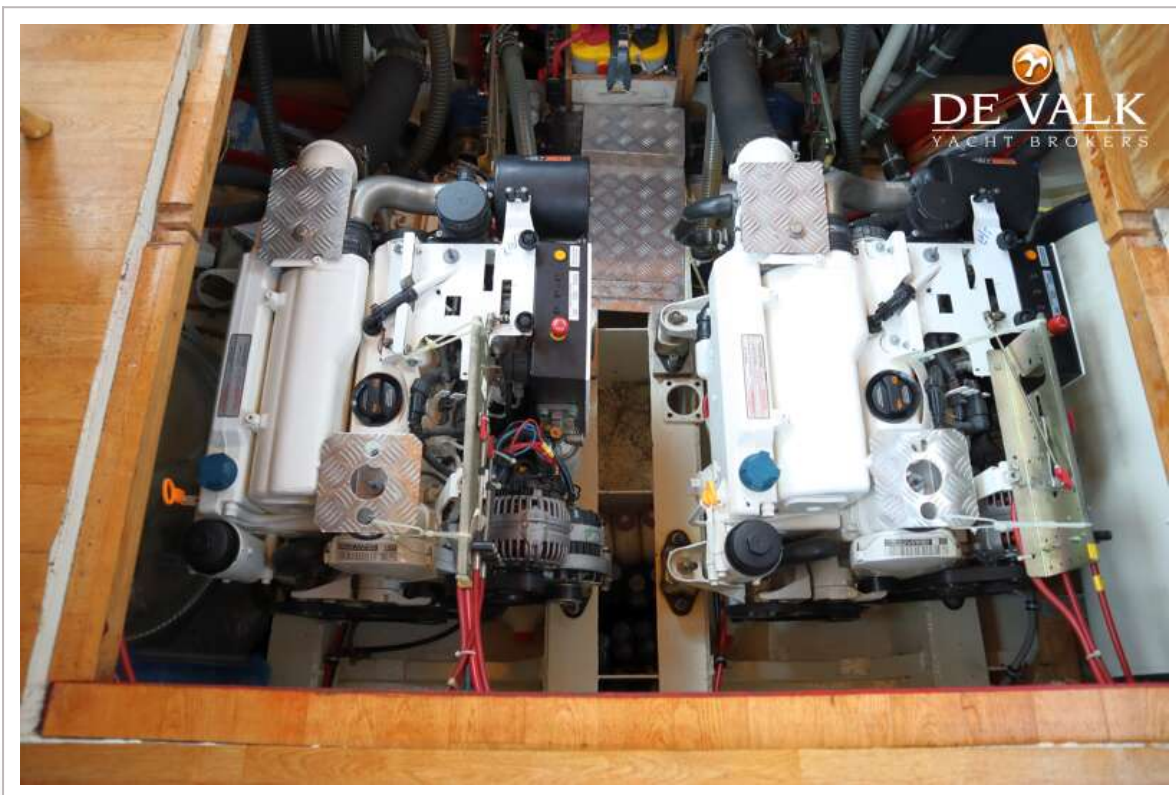
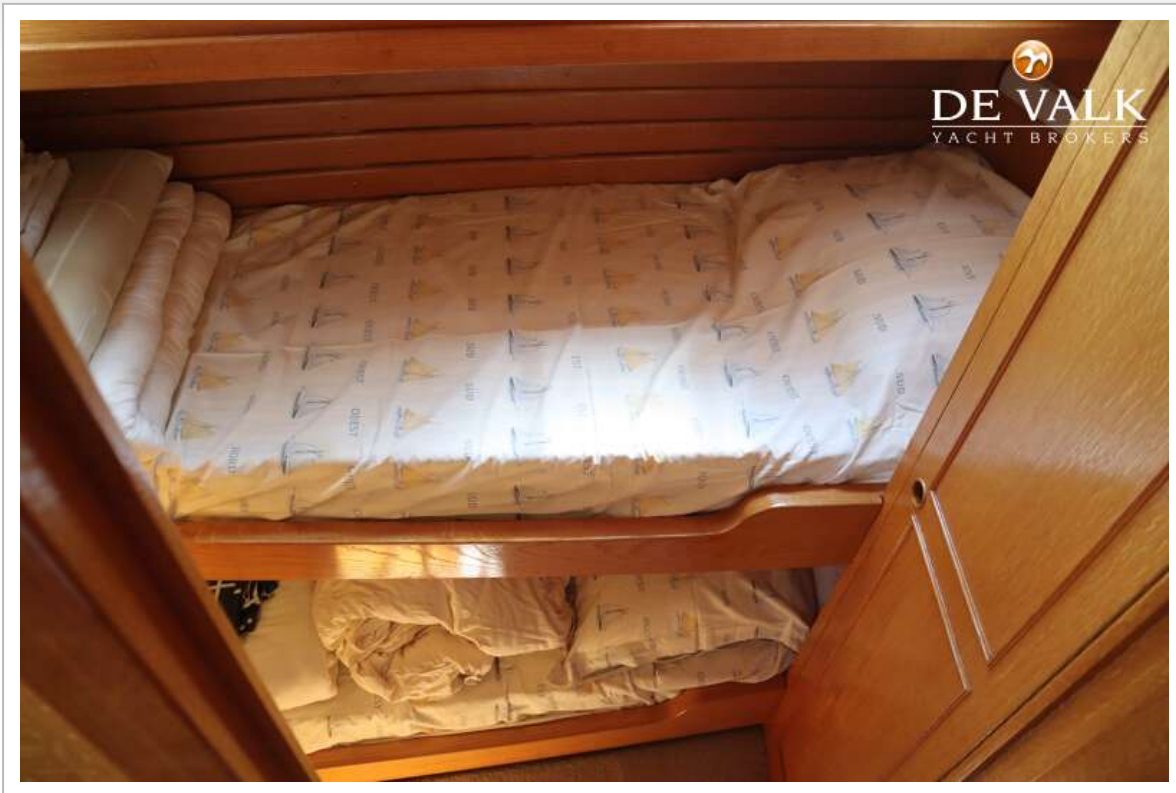
VAN GARSSE BAKDEKKRUISER 12.80



VAN GARSSE BAKDEKKRUISER 12.80



VAN GARSSE BAKDEKKRUISER 12.80



VAN GARSSE BAKDEKKRUISER 12.80

