



DE VALK  
YACHT BROKERS



## DUFOUR ATOLL 43



DE VALK  
YACHT BROKERS

## VAN DE MAKELAAR

*Oliver Stehula*

## SPECIFICATIES

<b>Afmetingen</b>	13.14 x 4.64 x 1.69 (m)	<b>Bouwer</b>	Dufour Yachts
<b>Bouwjaar</b>	2000	<b>Hutten</b>	4
<b>Materiaal</b>	Polyester	<b>Slaapplaatsen</b>	8
<b>Motor(en)</b>	1 x NANNI 5280 HE diesel	<b>Pk/Kw</b>	62.00 (pk), 45.63 (kw)
<b>Vraagprijs</b>	verkocht (BTW )	<b>Ligplaats</b>	bij verkoopkantoor

## CONTACT

<b>Kantoor</b>	De Valk Palma	<b>Telefoon</b>	+34 971 40 29 11
<b>Adres</b>	Port. Cala Nova, Avda. Joan Miro, 327 07015 Palma de Mallorca ES	<b>E-mail</b>	palma@devalk.nl

## DISCLAIMER

Hoewel er uiterste zorg besteed is aan de correctheid, volledigheid en actualiteit van onze informatie kunnen hieraan geen rechten worden ontleend.



## ALGEMEEN

Model	DUFOUR ATOLL 43
Type	zeiljacht
Lengte (m)	13,14
Lengte waterlijn (m)	11,18
Breedte (m)	4,64
Diepgang (m)	1,69
Bouwjaar	2000
Gebouwd door	Dufour Yachts
Land	Frankrijk
Ontwerper	Philippe Briand
Waterverplaatsing (t)	9,5
CE norm	A
Romp materiaal	polyester
Romp kleur	wit
Kiel type	kiel met bulb
Antifouling (jaar)	2022
Brandstoftank (liter)	500 l
Drinkwatertank (liter)	1000 l
Vuilwatertank (liter)	2x 50 l

## ACCOMMODATIE

Hutten	4
Slaapplaatsen	8
Deksalon	ja
Schuifdak	handbediend
Aanrechtblad	Duropol
Spoelbak	roestvast staal
Kooktoestel	Two burner
Oven	Gas
Koelkast	400 l



<b>Warmwatersysteem</b>	220V + motor
<b>Waterdruksysteem</b>	Jabsco, Modell: 30620- 0292
<b>Eigenaarshut</b>	tweepersoonsbed
<b>Lengte bed (m)</b>	2,00m x 1,40m
<b>Kledingkast</b>	hangend gedeelte en lades
<b>Badkamer</b>	apart
<b>Toilet</b>	gedeeld
<b>Toilet Systeem</b>	handbediening
<b>Wasbak</b>	in de badkamer
<b>Douche</b>	In the bathroom
<b>Gastenhut 1</b>	tweepersoonsbed
<b>Lengte bed (m)</b>	2,00m x 1,40m
<b>Gastenhut 2</b>	tweepersoonsbed
<b>Lengte bed (m)</b>	2,00m x 1,40m
<b>Gastenhut 3</b>	tweepersoonsbed
<b>Lengte bed (m)</b>	2,00m x 1,40m

## MOTOR(EN)

<b>Aantal motoren</b>	1
<b>Merk</b>	NANNI
<b>Type</b>	5280 HE
<b>Pk</b>	62
<b>kW</b>	45.63
<b>Brandstof</b>	diesel
<b>Geïnstalleerd in jaar</b>	2000
<b>Maximale snelheid (kn)</b>	8,5
<b>Kruissnelheid (kn)</b>	6,2
<b>Koelsysteem motor</b>	indirecte warmtewisselaar
<b>Aandrijving</b>	schroefas
<b>Motorbediening</b>	bowden kabels
<b>Keerkoppeling</b>	mechanisch



Boegschroef	elektrisch
Keerkoppeling	mechanisch
Uitlaatsysteem	watergekoeld
Type schroef	vast
Schroefbladen	Three
Materiaal schroefas	roestvast staal
Smering schroefas	water
Handlenspomp	ja
Elektrische lenspomp	ja
Bilge alarm	ja
Elektrische installatie	ja
Startaccu	1x 120 Ah
Lichtaccu	2 x 140 Ah
Accu monitor	ja
Acculader	Mastervolt Chargemaster 12/50-3
Walstroom	met kabel

## NAVIGATIE

Kompas	ja
Dieptemeter/log	ja
Marifoon	ja
Autopiloot	Raytheon ST7000
GPS	Vallsat 2008 M2

## UITRUSTING

Radio-cd speler	Sony
Kuipspeakers	ja

## TUIGAGE

Tuigage	sloep
---------	-------



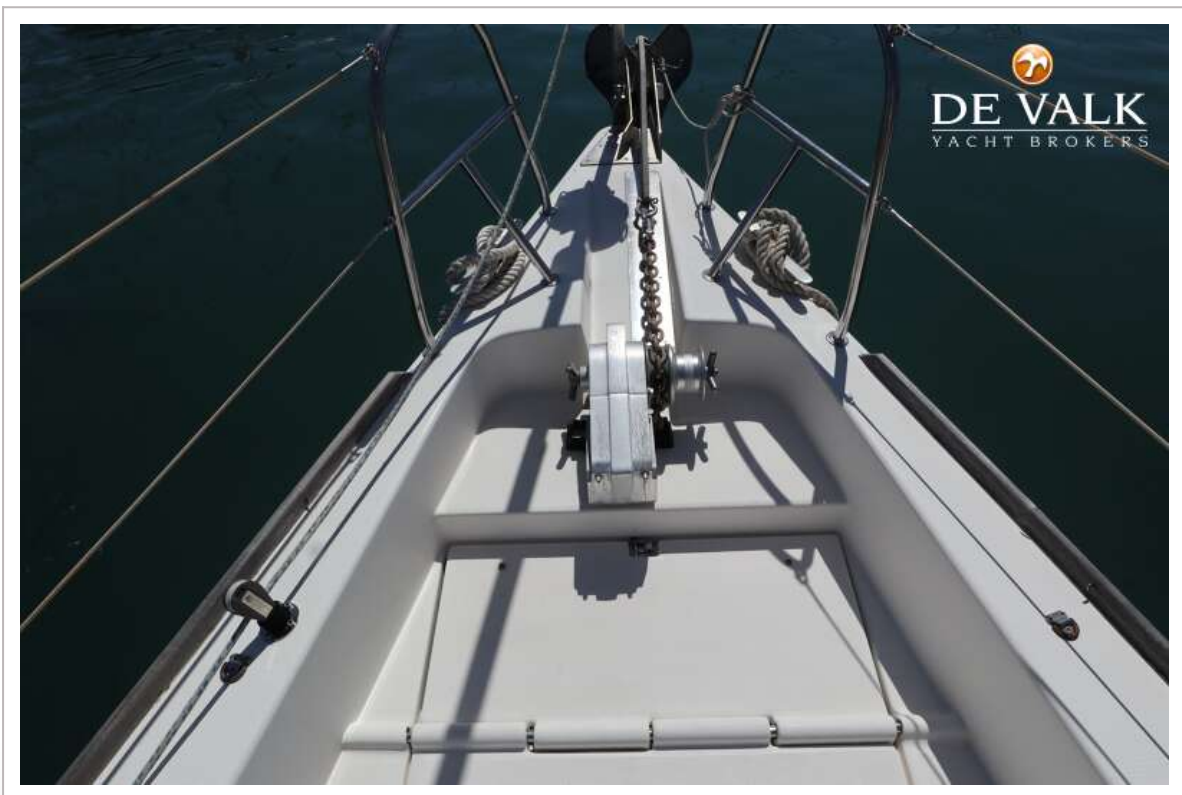
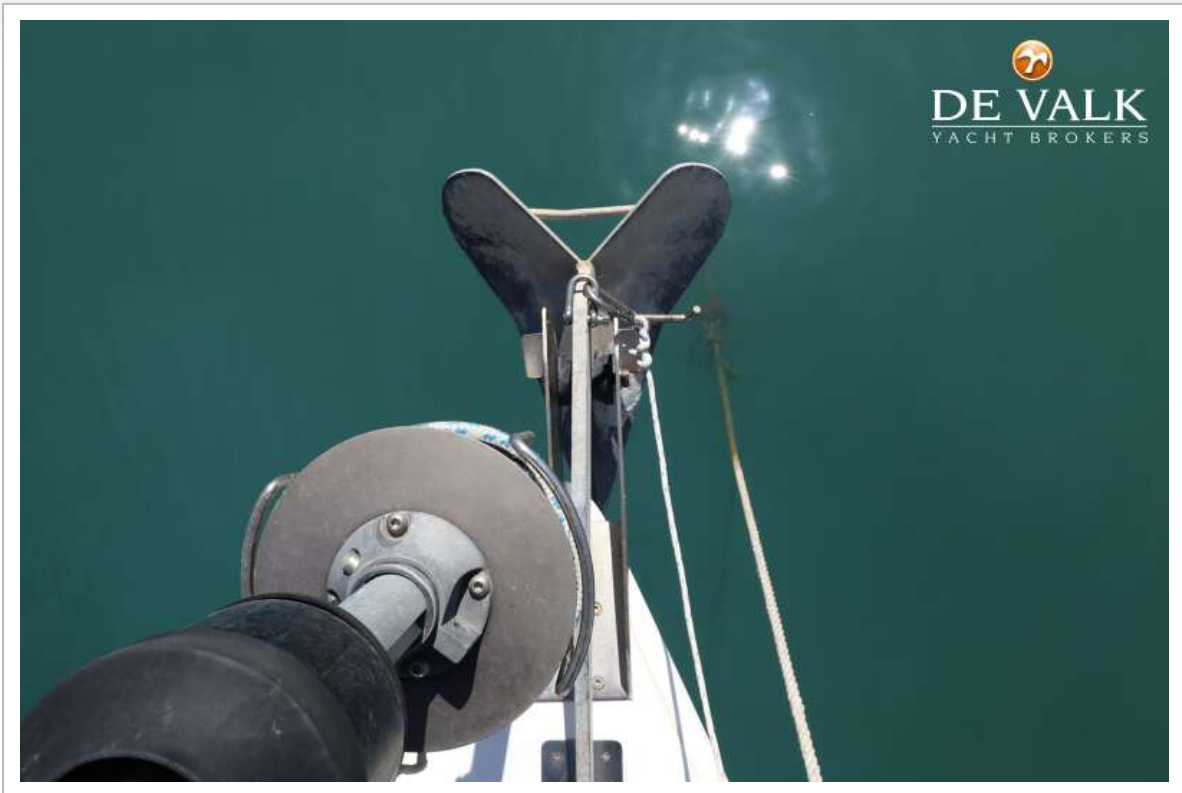
<b>Standaard want</b>	draad
<b>Merk mast</b>	Seldén
<b>Materiaal mast</b>	aluminium
<b>Zalingen</b>	One pair
<b>Doorgelat grootzeil</b>	ja
<b>Genua</b>	ja
<b>Genua rolreefsysteem</b>	ja
<b>Reefinstallatie</b>	smeerrepen
<b>Giekneerhouder</b>	mechanisch en talie
<b>Genua schootlieren</b>	Two Lewmar 48
<b>Vallieren</b>	Two



# DUFOUR ATOLL 43

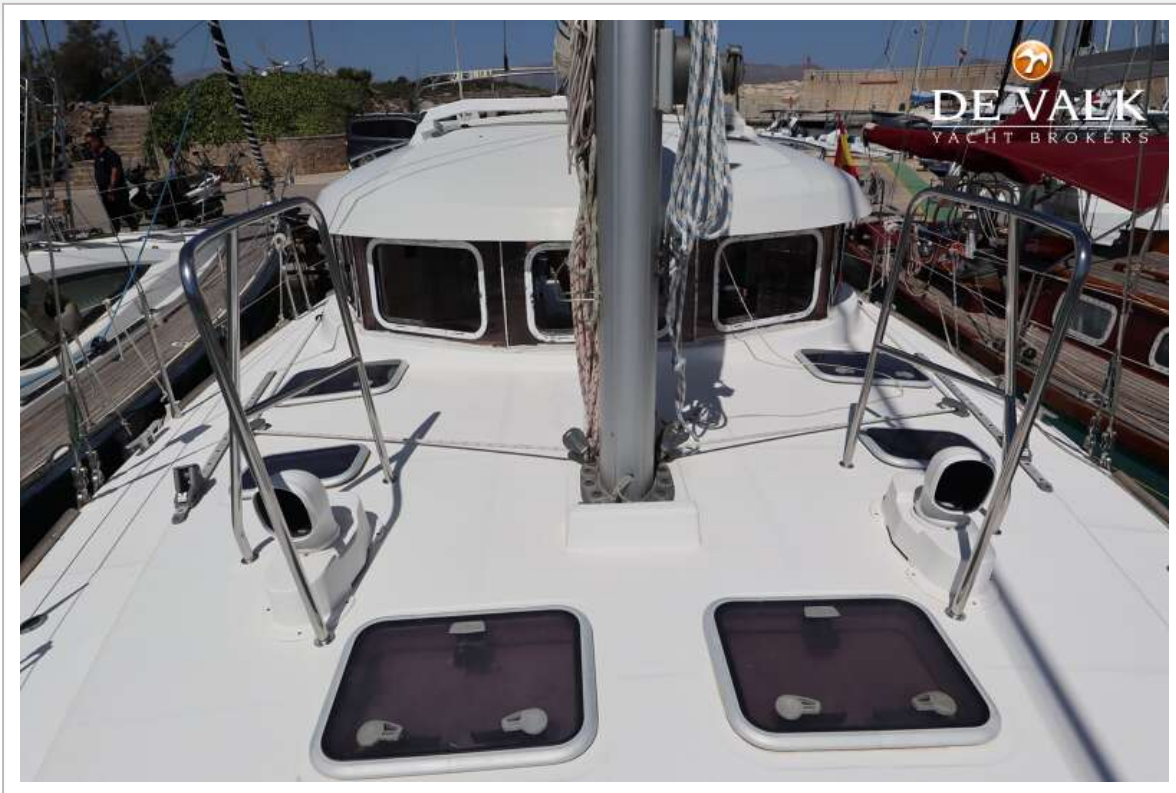


# DUFOUR ATOLL 43

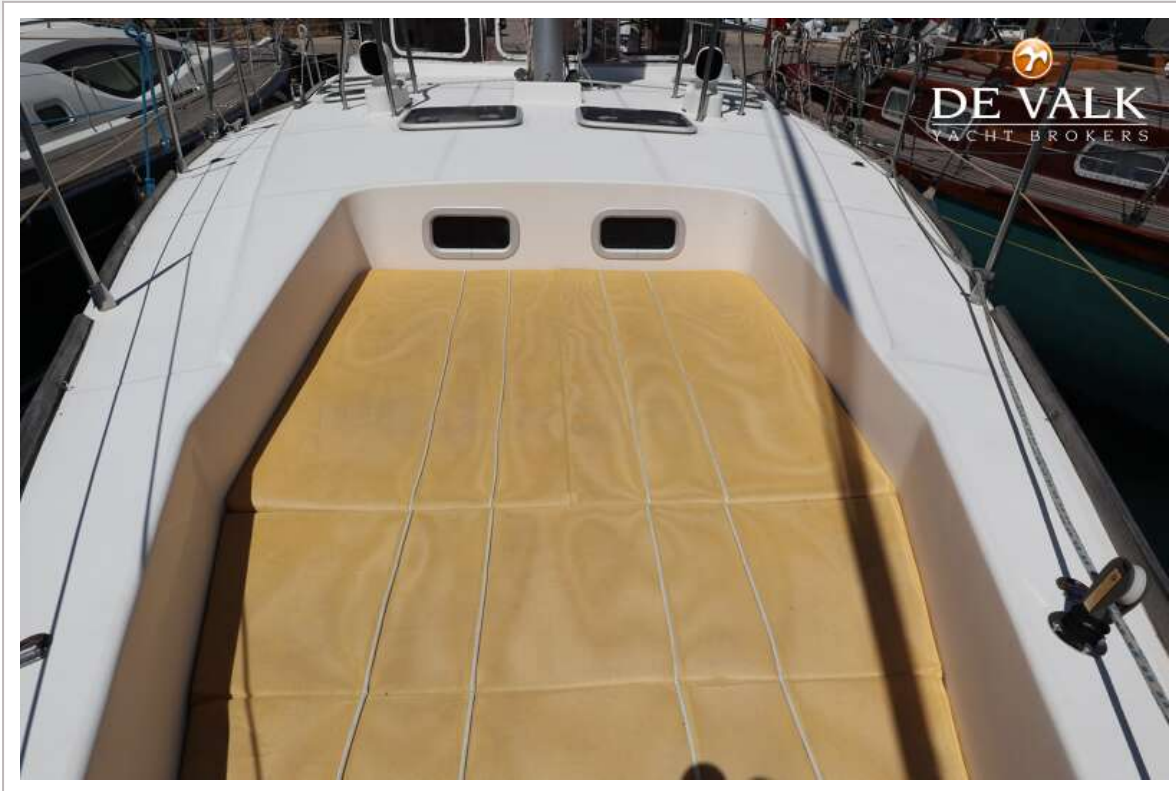




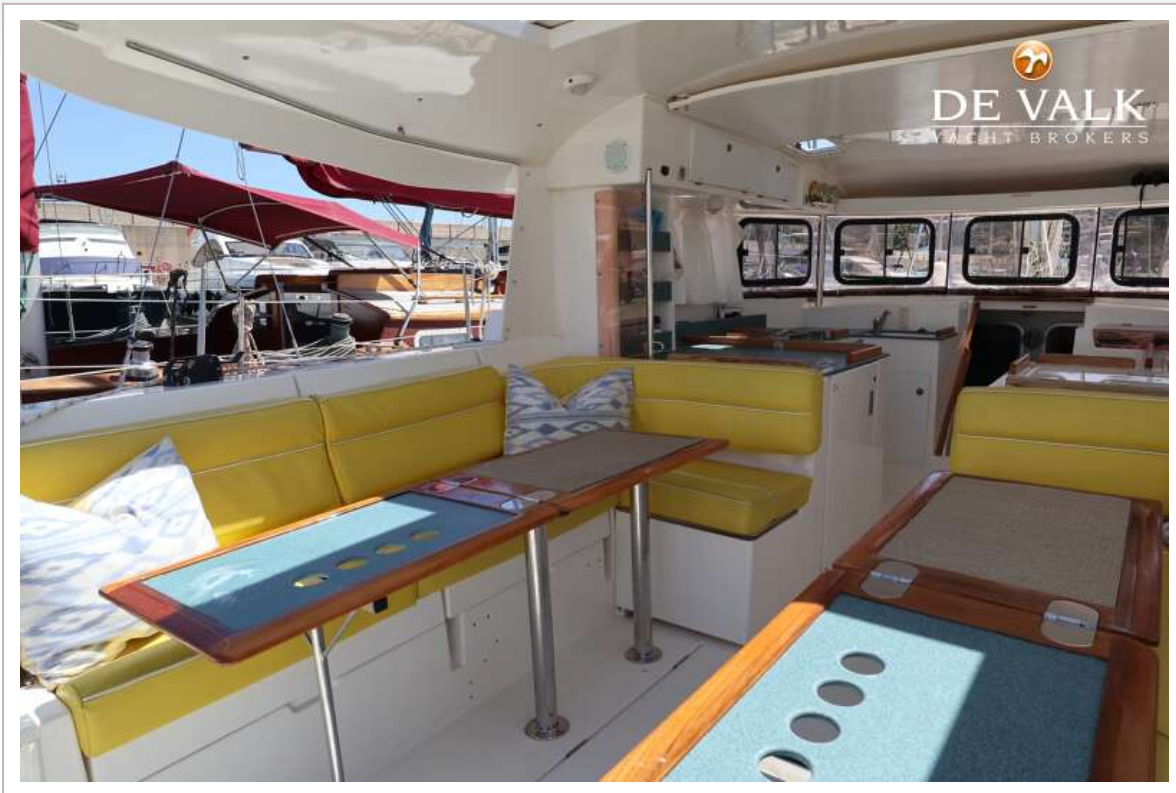
# DUFOUR ATOLL 43



# DUFOUR ATOLL 43



# DUFOUR ATOLL 43



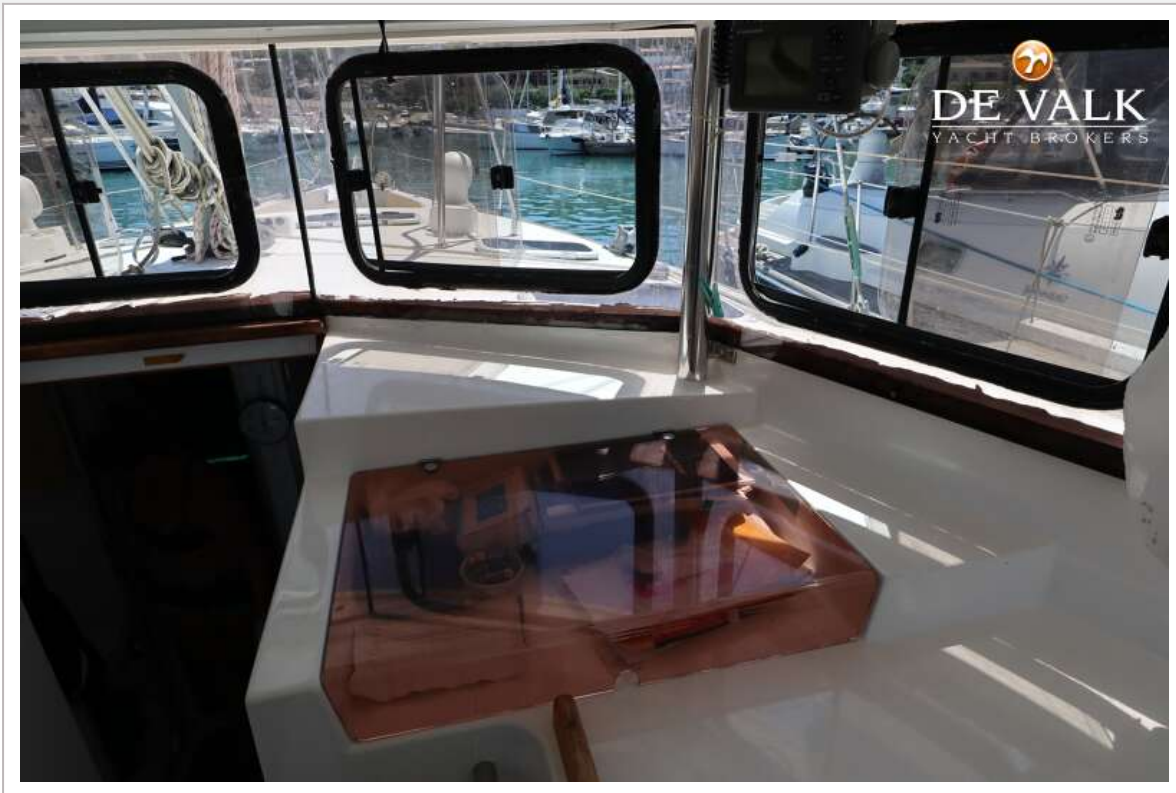
# DUFOUR ATOLL 43



# DUFOUR ATOLL 43



# DUFOUR ATOLL 43



# DUFOUR ATOLL 43

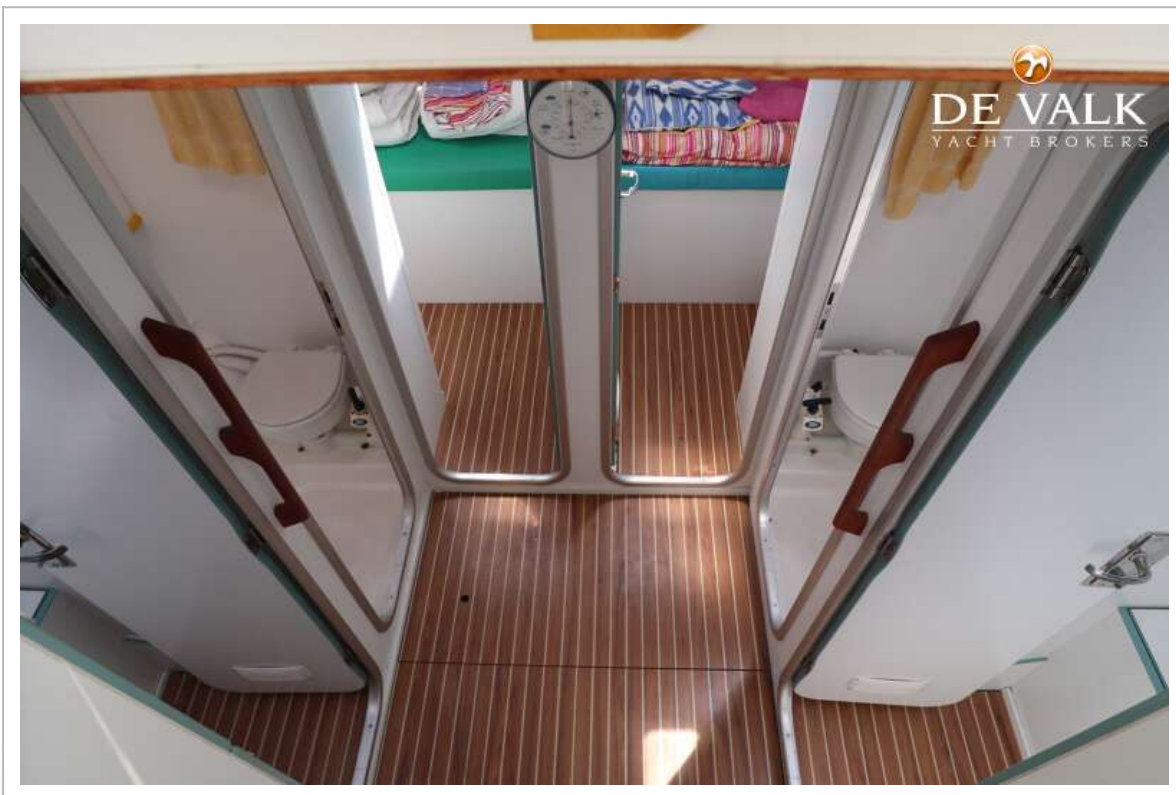


# DUFOUR ATOLL 43





# DUFOUR ATOLL 43



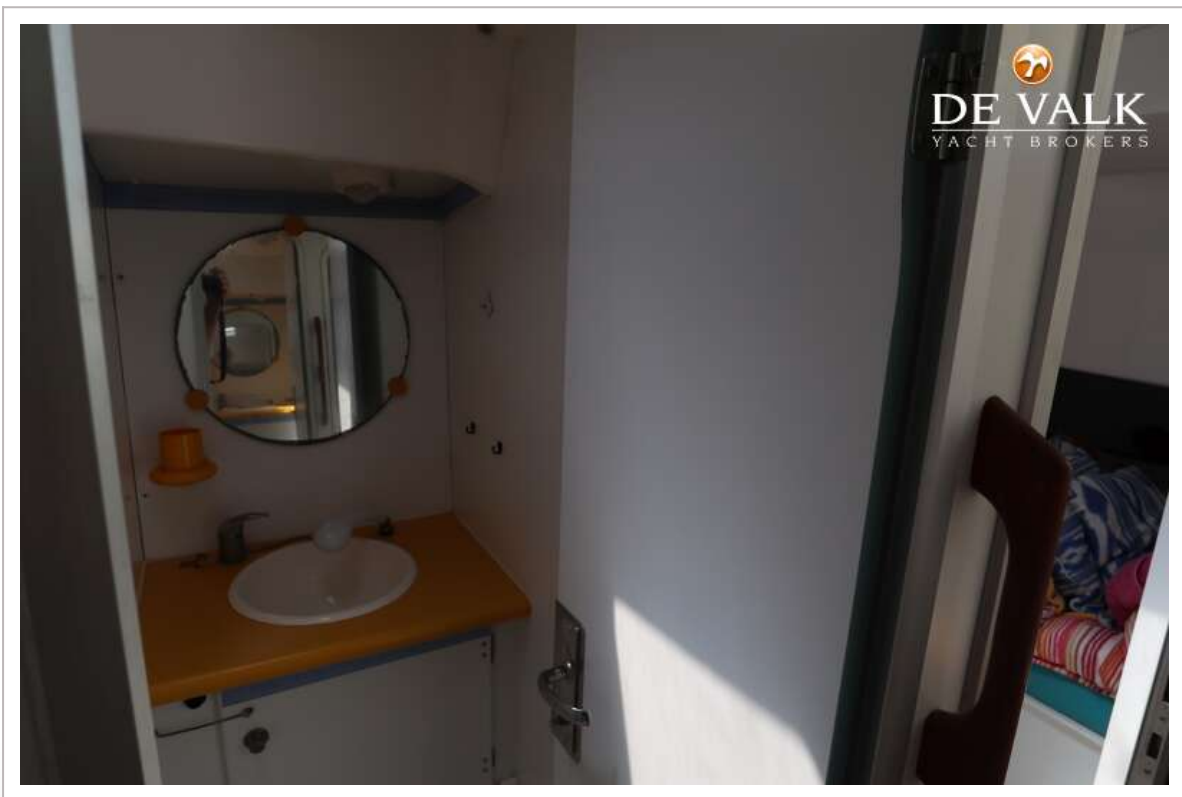


# DUFOUR ATOLL 43

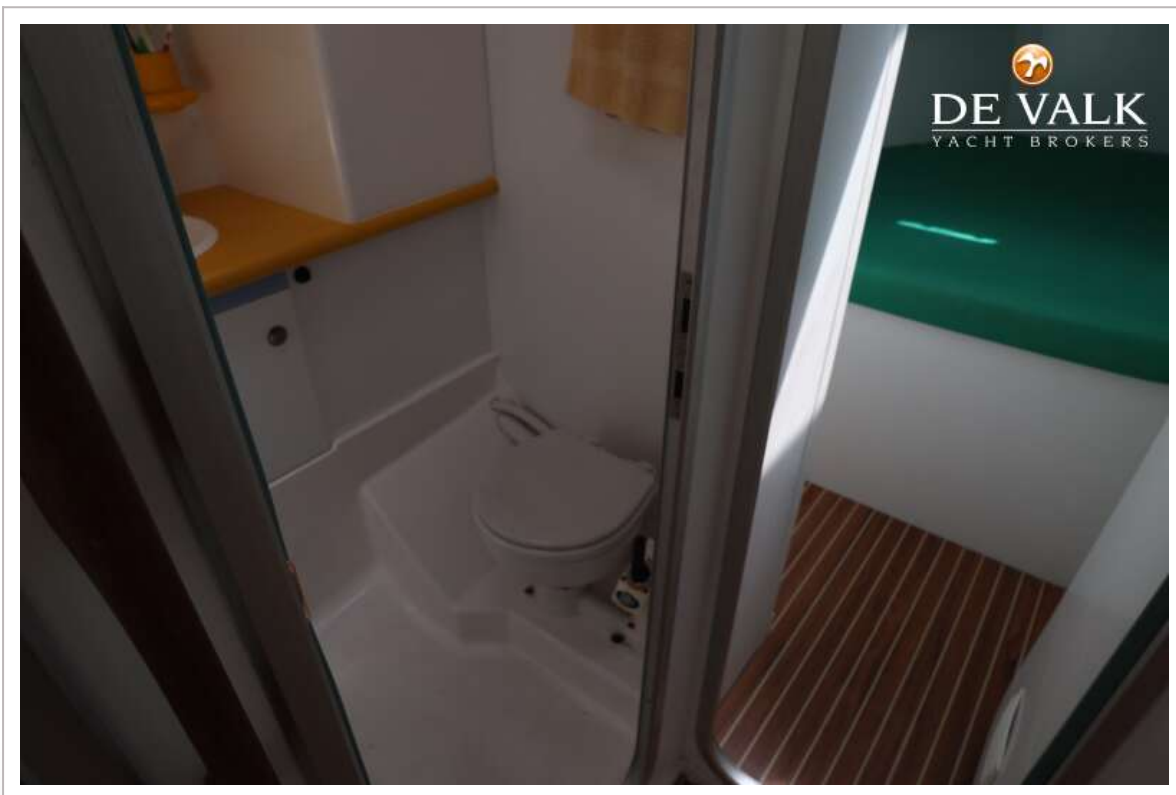


# DUFOUR ATOLL 43





# DUFOUR ATOLL 43

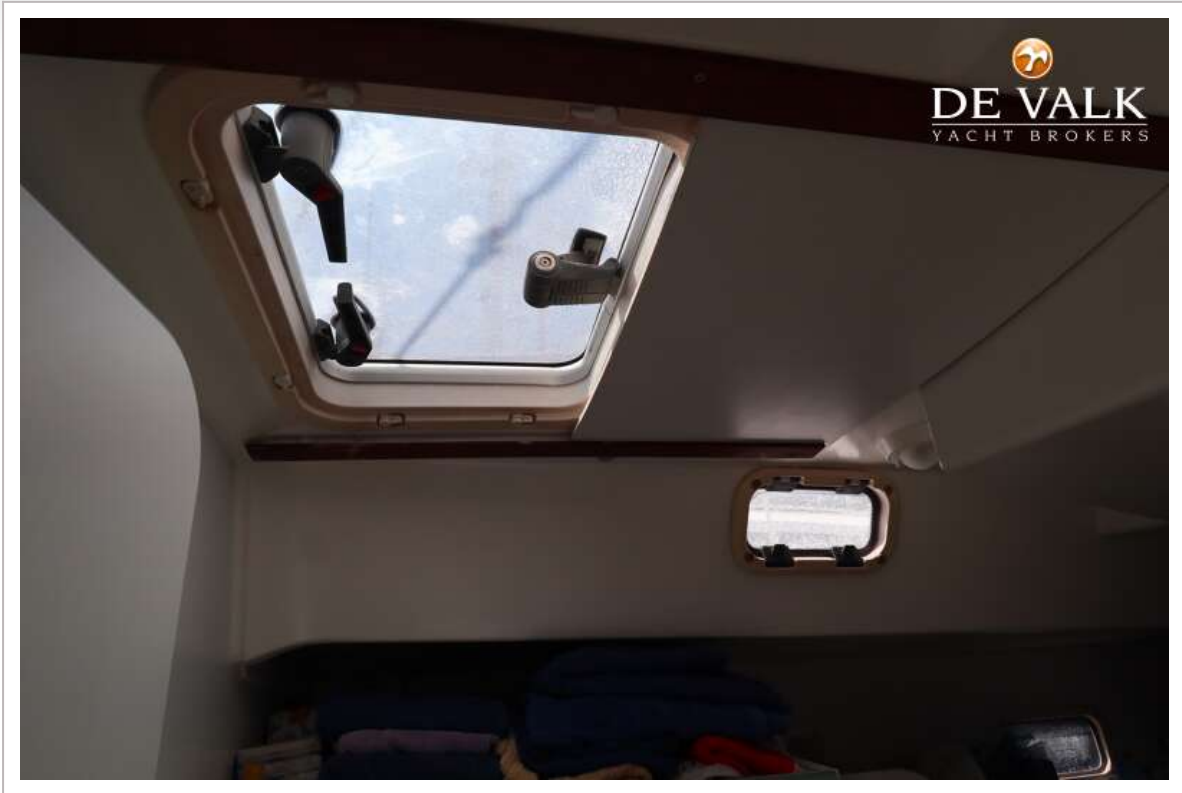




# DUFOUR ATOLL 43







  
**DE VALK**  
YACHT BROKERS

