



DE VALK  
YACHT BROKERS



CRANCHI ATLANTIQUE 40



DE VALK  
YACHT BROKERS

# CRANCHI ATLANTIQUE 40

## VAN DE MAKELAAR

Deze 2007 Cranchi Atlantique 40, nieuw gebouwd door Cranchi in Italië voor de huidige (eerste) eigenaar, is de ultieme sportcruiser met een klassieke vorm. De 40 is goed uitgerust met een Fischer Panda generator, Webasto verwarming, omkeerbare airco, trimvlakken, etc.. Er is een overvloed aan ruimte en accommodatie aan boord. Varen op de binnenwateren of snelle zeereizen maken, de Cranchi 40 kan het allemaal. Deze Cranchi Atlantique 40 is prachtig onderhouden en startklaar voor de tweede eigenaar.

*Jochem Heijermans*

## SPECIFICATIES

<b>Afmetingen</b>	13.16 x 3.84 x 1.10 (m)	<b>Bouwer</b>	Cantiere Nautico Cranchi S.p.A
<b>Bouwjaar</b>	2007	<b>Hutten</b>	2
<b>Materiaal</b>	Polyester	<b>Slaapplaatsen</b>	4
<b>Motor(en)</b>	2 x Volvo Penta D6 EVC diesel	<b>Pk/Kw</b>	2 x 370.00 (pk), 272.32 (kw)
<b>Vraagprijs</b>	€ 177.500 (BTW Betaald)	<b>Ligplaats</b>	elders / niet bij verkoopkantoor

## CONTACT

<b>Kantoor</b>	De Valk Belgium	<b>Telefoon</b>	+32 586 80 218
<b>Adres</b>	1401 PT Nieuwpoort BE	<b>E-mail</b>	belgium@devalk.nl

## DISCLAIMER

Hoewel er uiterste zorg besteed is aan de correctheid, volledigheid en actualiteit van onze informatie kunnen hieraan geen rechten worden ontleend.



# CRANCHI ATLANTIQUE 40

## ALGEMEEN

Model	CRANCHI ATLANTIQUE 40
Type	motorjacht
Lengte (m)	13,16
Breedte (m)	3,84
Diepgang (m)	1,10
Doorvaarhoogte (m)	4,05
Stahoogte (m)	2,00
Bouwjaar	2007
Gebouwd door	Cantiere Nautico Cranchi S.p.A
Land	Italië
CE norm	B
Romp materiaal	polyester
Romp kleur	gebroken wit
Rompvorm	deep-V
Materiaal opbouw	polyester
Stootlijst	aluminium
Dek materiaal	polyester
Afwerking dek	anti-slip profiel
Afwerking opbouw	anti-slip profiel
Afwerking kuip	teak
Antifouling (jaar)	2023
Raamlijsten	aluminium
Raammateriaal	hardglas
Dekluik	ja
Patrijspooten	aluminium
Flybridge	ja
Flybridge afdekzeil	For seats
Radarbeugel	ja
Mast neerklapbaar	ja
Brandstoftank (liter)	aluminium 1052



Drinkwatertank (liter)	kunststof 350
Inhoudsmeter (drinkwatertank)	ja
Vuilwatertank (liter)	ja
Inhoudsmeter (vuilwatertank)	ja
Vuilwatertank afvoer	dekafzuigpunt + pomp
Stuurwiel	hydraulisch
Stuurwiel op flybridge	hydraulisch
Extra info	First owner

## ACCOMMODATIE

Hutten	2
Slaapplaatsen	4
Interieur	kersen
Vloer	vloerbedekking
Salon	ja
Stahoogte salon (m)	2
Verwarming	diesel hete lucht
Airco	airco omkeerbaar
Schuifdeur naar kuip	ja
Keuken	ja
Aanrechtblad	kunststof
Spoelbak	roestvast staal
Kooktoestel	keramisch
Combi magnetron/oven	LG
Koelkast	2x interior + 1 flybridge
Warmwatersysteem	220V + motor
Waterdruksysteem	elektrisch
Eigenaarshut	frans bed
Kledingkast	hangend/lades/legplanken
Badkamer	en suite
Toilet	en suite



<b>Toilet Systeem</b>	elektrisch
<b>Wasbak</b>	in de badkamer
<b>Douche</b>	en suite
<b>Gastenhut 1</b>	twee enkele bedden
<b>Kledingkast</b>	hangend gedeelte en lades
<b>Badkamer</b>	en suite
<b>Toilet</b>	en suite
<b>Toilet systeem</b>	elektrisch
<b>Wasbak</b>	in de badkamer
<b>Douche</b>	en suite
<b>Flybridge</b>	ja
<b>Mini bar</b>	ja

## MOTOR(EN)

<b>Aantal motoren</b>	2
<b>Merk</b>	Volvo Penta
<b>Type</b>	D6 EVC
<b>Pk</b>	370
<b>kW</b>	272.32
<b>Brandstof</b>	diesel
<b>Geïnstalleerd in jaar</b>	2007
<b>Maximale snelheid (kn)</b>	28
<b>Kruissnelheid (kn)</b>	20
<b>Motoruren</b>	825
<b>Aandrijving</b>	schroefas
<b>Motorbediening</b>	elektrisch
<b>Keerkoppeling</b>	hydraulisch
<b>Boegschroef</b>	elektrisch Volvo Penta 4kw (remote control)
<b>Hekschroef</b>	elektrisch Volvo Penta 4kw (remote control)
<b>Uitlaatsysteem</b>	watergekoeld
<b>Type schroef</b>	vast



Schroefbladen	4
Materiaal schroefas	roestvast staal
Smering schroefas	water
Elektrische lenspomp	ja
Generator	Fisher Panda 4,5Kva
Accu's	ja
Startaccu	(2020)
Lichtaccu	(2020)
Generatoraccu	ja
Accu monitor	ja
Acculader	Mastervolt (2019)
Omvormer	For tv
Walstroom	met kabel
Trimkleppen	ja

## NAVIGATIE

Kompas	ja
Kompas op flybridge	ja
Electrisch kompas	Raymarine Smart Pilot St 6002
Dieptemeter/log	Raymarine
Repeaters	Chartplotter, autopilot, depth sounder on flybridge
Marifoon	Raymarine
Autopiloot	Raymarine Smart Pilot St 6002
Roerstand aanwijzer	Raymarine Smart Pilot St 6002
Radar/GPS/plotter	Raymarine C80
AIS transceiver	(2023)
Navigatieverlichting	ja
Zoeklicht	ja

## UITRUSTING

Kuipent	ja
---------	----



Kuipstoelen	ja
Zwemplatform	New teak
Zwemtrap	roestvast staal
Dekdouche	ja
Ankerlier	elektrisch Remote control
Zeereling	roestvast staal
Handgreep (opbouw)	roestvast staal
Hekstoel	ja
Preekstoel	ja
Ruitenwisser	ja
Hoorn	ja
Stootkussens	ja
Landvasten	ja
TV	ja
TracVision ball	(needs to be serviced)
Radio	ja
Kuipspeakers	ja
Speakers in salon	ja
Brandblusser	ja





# CRANCHI ATLANTIQUE 40





# CRANCHI ATLANTIQUE 40





# CRANCHI ATLANTIQUE 40





# CRANCHI ATLANTIQUE 40



# CRANCHI ATLANTIQUE 40





# CRANCHI ATLANTIQUE 40



# CRANCHI ATLANTIQUE 40





# CRANCHI ATLANTIQUE 40



# CRANCHI ATLANTIQUE 40





# CRANCHI ATLANTIQUE 40

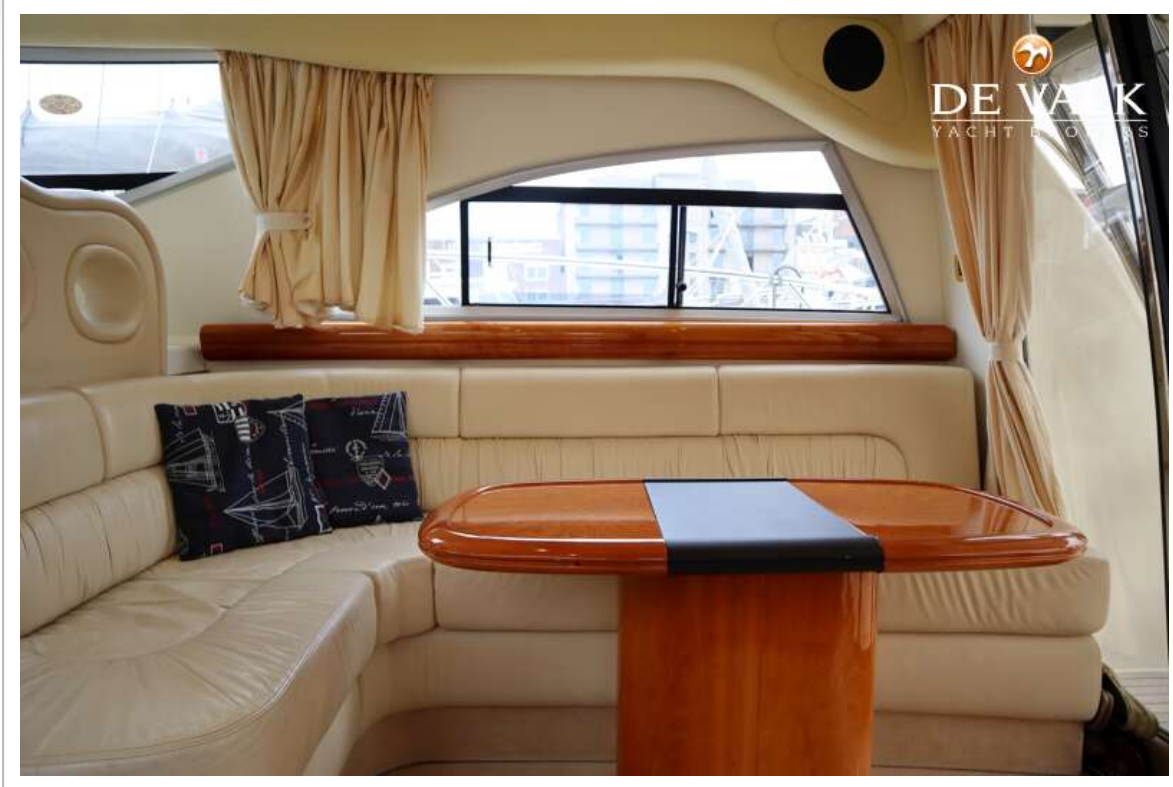


# CRANCHI ATLANTIQUE 40

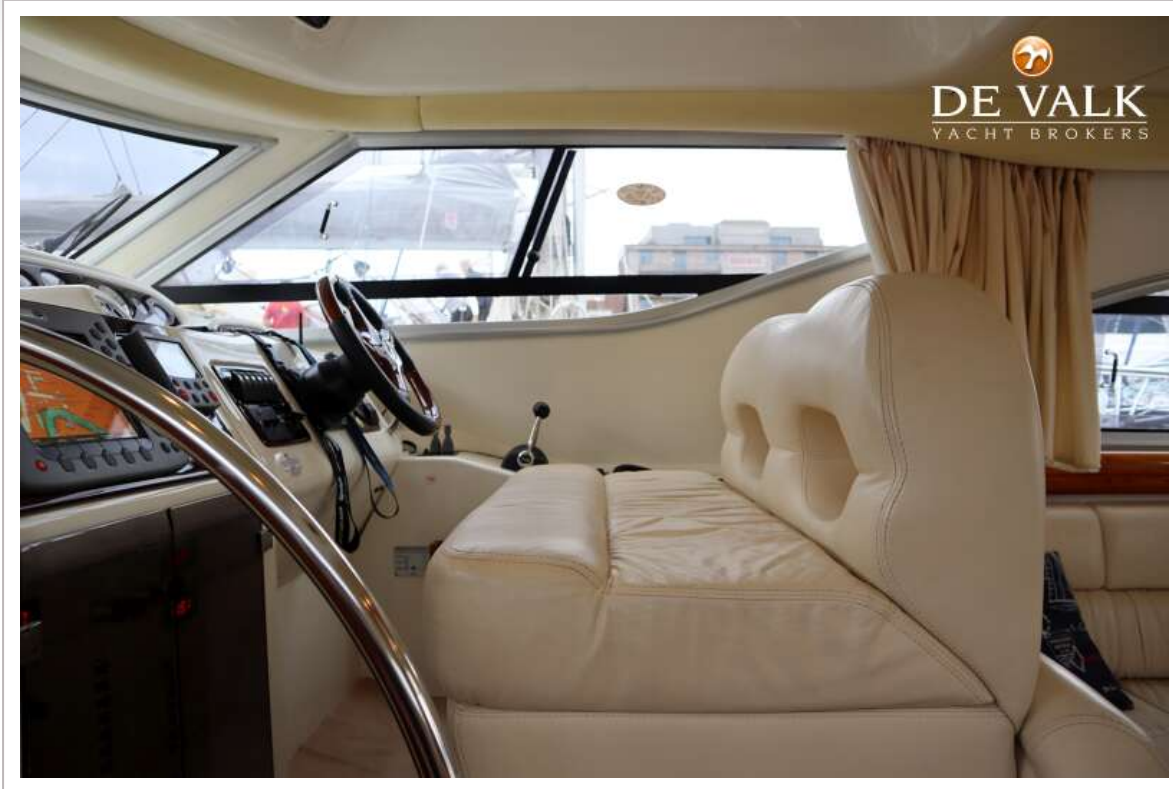




# CRANCHI ATLANTIQUE 40



# CRANCHI ATLANTIQUE 40





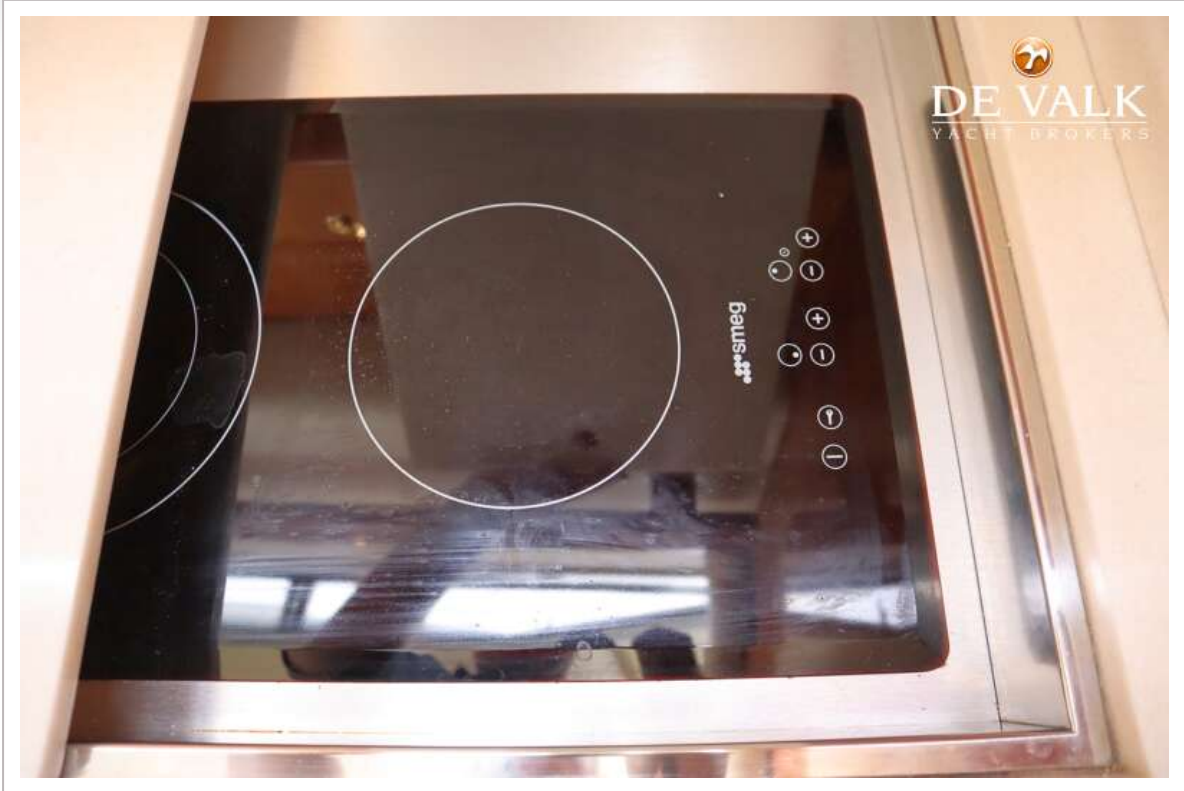
# CRANCHI ATLANTIQUE 40



# CRANCHI ATLANTIQUE 40

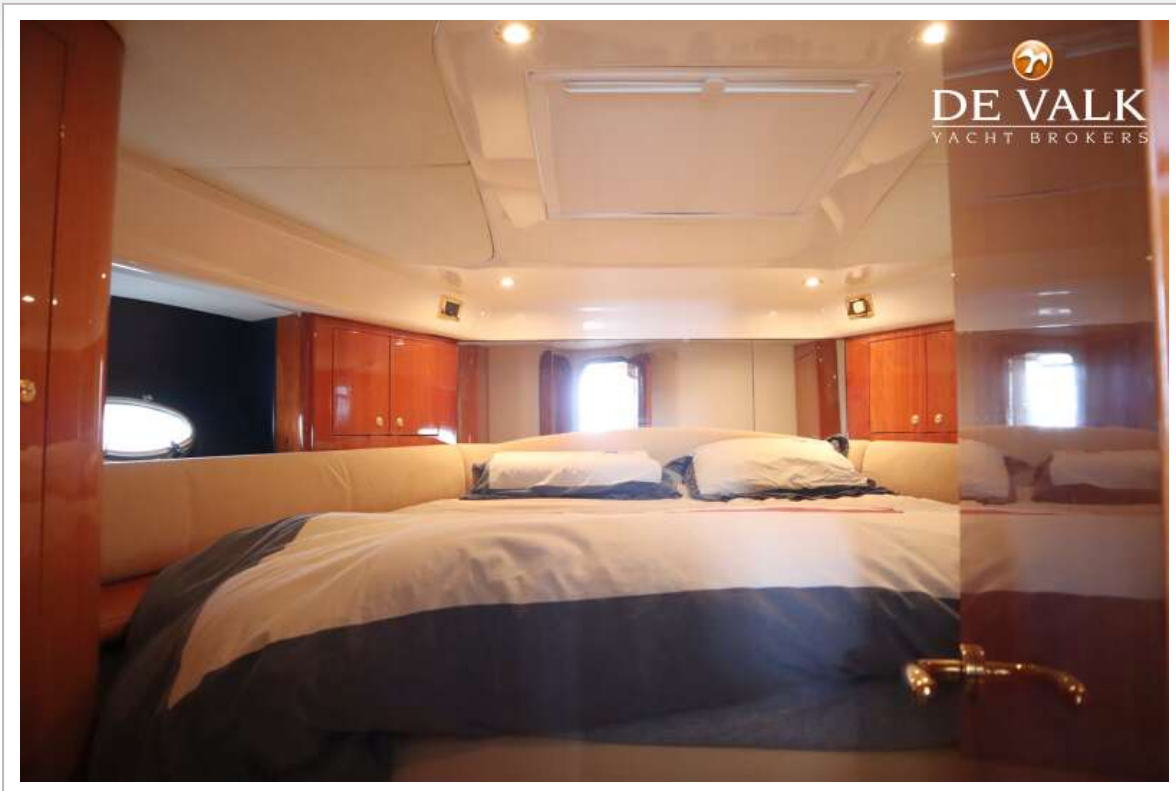


# CRANCHI ATLANTIQUE 40





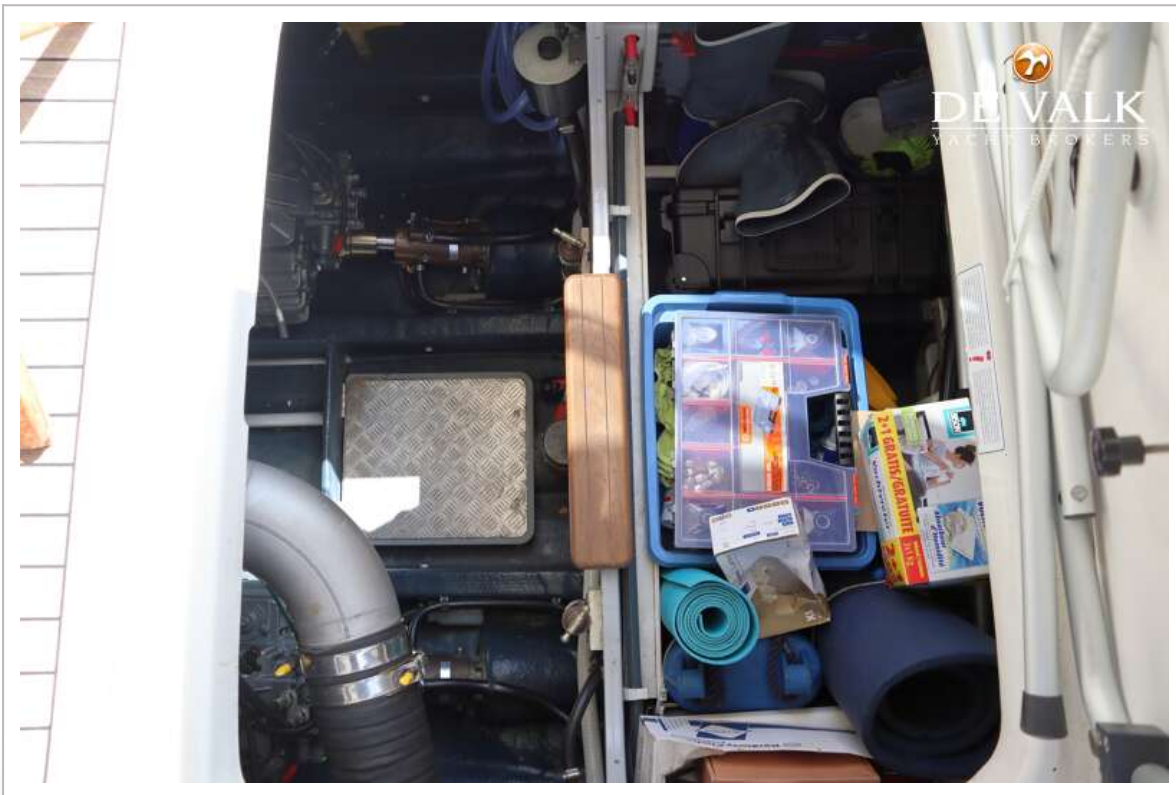
# CRANCHI ATLANTIQUE 40



# CRANCHI ATLANTIQUE 40

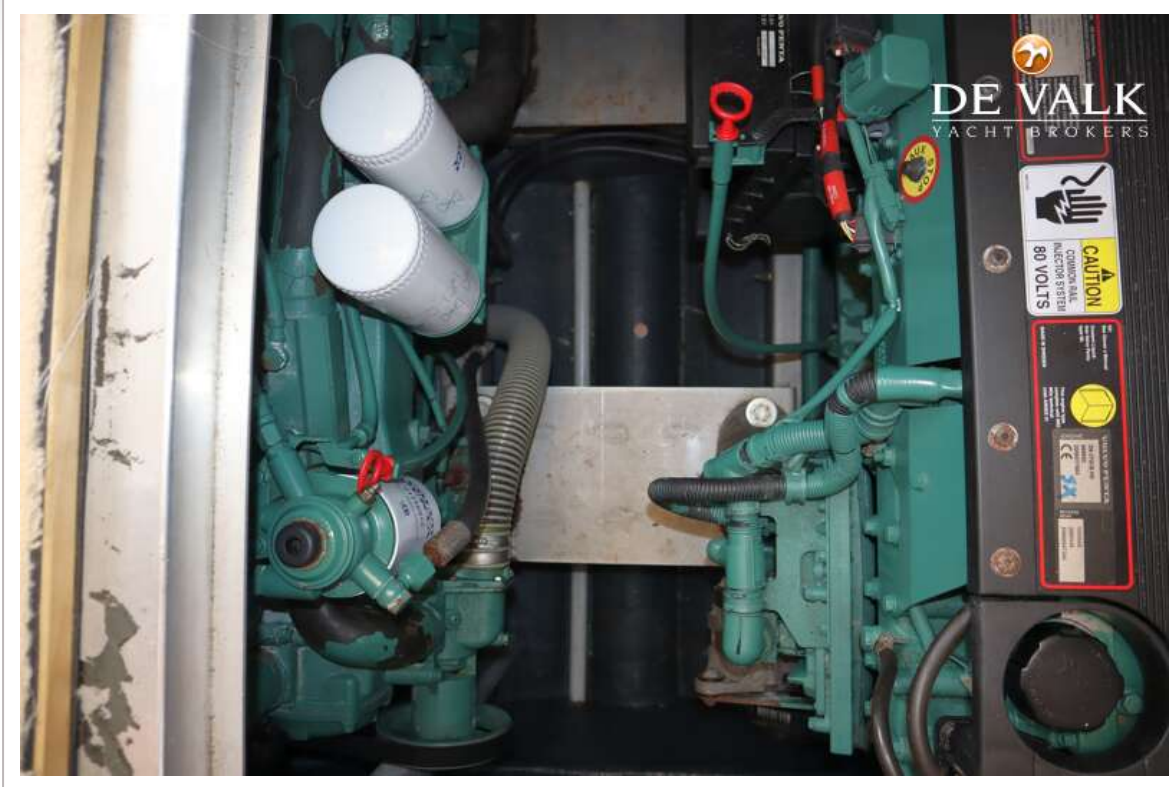


# CRANCHI ATLANTIQUE 40





# CRANCHI ATLANTIQUE 40



# CRANCHI ATLANTIQUE 40

