



HALLBERG RASSY 40

VAN DE MAKELAAR

Oliver Stehula

SPECIFICATIES

Afmetingen	12.40 x 3.82 x 1.99 (m)	Bouwer	Hallberg Rassy Varvs AB
Bouwjaar	2003	Hutten	2
Materiaal	Polyester	Slaapplaatsen	6
Motor(en)	1 x Volvo Penta D2-55 diesel	Pk/Kw	55.00 (pk), 40.48 (kw)
Vraagprijs	verkocht (BTW)	Ligplaats	bij verkoopkantoor

CONTACT

Kantoor	De Valk Palma	Telefoon	+34 971 402 911
Adres	Port. Cala Nova, Avda. Joan Miro, 327 07015 Palma de Mallorca Spain	E-mail	palma@devalk.nl

DISCLAIMER

Hoewel er uiterste zorg besteed is aan de correctheid, volledigheid en actualiteit van onze informatie kunnen hieraan geen rechten worden ontleend.



HALLBERG RASSY 40

ALGEMEEN

Model	HALLBERG RASSY 40
Type	zeiljacht
Lengte (m)	12,40
Lengte waterlijn (m)	11,04
Breedte (m)	3,82
Diepgang (m)	1,99
Doorvaarhoogte (m)	18,30
Bouwjaar	2003
Te waterlating	06/ 2003
Gebouwd door	Hallberg Rassy Varvs AB
Land	Zweden
Ontwerper	German Frers
Waterverplaatsing (t)	10
CE norm	A
Romp materiaal	polyester
Romp kleur	White- blue
Kiel type	vin kiel
Materiaal opbouw	polyester
Dek materiaal	polyester
Afwerking dek	teak
Afwerking kuip	teak
Antifouling (jaar)	2023
Dorades	2x PVC Dorade- Vents
Raamlijsten	aluminium
Raammateriaal	ja
Brandstoftank (liter)	1x 325 litres
Brandstoftank 2 (liter)	1x 135 litres
Inhoudsmeter (brandstoftank)	ja
Drinkwatertank (liter)	1x 240 litres, 1x 220 litres
Inhoudsmeter (drinkwatertank)	Gaughe



Vuilwatertank (liter)	roestvast staal 72 litres
Inhoudsmeter (vuilwatertank)	ja
Vuilwatertank afvoer	dekafzuigpunt + ow lijn
Stuurwiel	kabelbesturing
Binnen stuurstand	Rod steering
Noodhelmstok	ja

ACCOMMODATIE

Hutten	2
Slaapplaatsen	6
Interieur	mahonie
Vloer	vloerbedekking
Salon	ja
Stahoogte salon (m)	1,92 m
Verwarming	Webasto Airtop 3900 Diesel
Kaartentafel	ja
Achterkajuit	ja
Keuken	ja
Aanrechtblad	PlexiCor composite stone
Spoelbak	Extra deep double sink
Kooktoestel	Twin burner gas with oven, gimbale
Gasdetector	ja
Koelkast	Water cooled Isotherm SP with Danfoss compressor
Vriezer	ja
Warmwatersysteem	220V + motor 40 litres
Waterdruksysteem	elektrisch 2 litres pressure equalising tank
Eigenaarshut	Queen Size centre berth with seats on port and starboard
Kledingkast	hangend/lades/legplanken
Badkamer	gedeeld
Toilet	gedeeld
Toilet Systeem	handbediening



Wasbak	in de badkamer
Douche	gedeeld
Gastenhut 1	v-bed
Lengte bed (m)	2,05 m
Kledingkast	hangend/lades/legplanken
Extra info	Minisafe SV 160

MOTOR(EN)

Aantal motoren	1
Merk	Volvo Penta
Type	D2-55
Pk	55
kW	40.48
Brandstof	diesel
Geïnstalleerd in jaar	2003
Maximale snelheid (kn)	8
Kruissnelheid (kn)	6
Verbruik (ltr/uur)	2,8
Motoruren	4950
Aandrijving	schroefas
Keerkoppeling	hydraulisch
Motorbediening	bowden kabels
Boegschroef	elektrisch 8 HP
Keerkoppeling	hydraulisch
Uitlaatsysteem	watergekoeld
Type schroef	vast Three bladed
Smering schroefas	water
Handlenspomp	ja
Elektrische lenspomp	Two
Bilge alarm	ja
Elektrische installatie	ja



HALLBERG RASSY 40

Generator	natte uitlaat Paguro 3SY 3kVA – 3.0kW
Startaccu	75 Ah
Lichtaccu	240 Ah
Accu monitor	ja
Acculader/omvormer	Mastervolt Combimaster 12V/2000VA/60AH
Walstroom	met kabel

NAVIGATIE

Kompas	ja
Multi control display	Raymarine ST60
Dieptemeter	Raymarine ST60
Log	Raymarine ST60
Windmeetset	Raymarine ST60
Marifoon	Navicom
Autopiloot	Raymarine ST7001 + Type II
Radar	Raymarine 2KW with gimballed mounting on afterstay
Plotter	ja
Plotter/GPS	ja
Radar/GPS	ja
Radar/GPS/plotter	RAYMARINE AXIOM 12 PRO-S
Epirb	ja
Navigatieverlichting	ja
Zoeklicht	ja

UITRUSTING

Buiskap	ja
Bimini	ja
Kuipkussens	ja
Kuiptafel	ja
Zwemtrap	ja
Loopplank	ja



Dekdouche	ja
Anker	Delta 20 kg
Ankerketting	50m/ 9,5mm
Ankerlier	elektrisch Lewmar
Bijboot	opblaasbaar
Buitenboordmotor	Honda BF 2.3
Buitenboordmotorsteun	ja
Dekkraan	For Outboard
Zeereling	ja
Zij-instap in reling	Every side
Reddingsvlot	tas
Zwemvesten	ja
Veiligheidsharnas	ja
Hoorn	ja
Stootkussens	ja
Radio-cd speler	Pioneer
Kuipspeakers	ja
Speakers in salon	ja

TUIGAGE

Tuigage	sloep
Staand want	draad
Merk mast	Seldén
Materiaal mast	aluminium
Zalingen	Triple spreader
Grootzeil	Selden el. Furlin Mast 40 CEST main sheet/ outhaul winch
Genua rolreefsysteem	Furlex 300 S
Gennaker	Gennacker with remov. Bowsprit
Reefinstallatie	rolgrootzeil in de mast
Achterstagspanner	mechanisch Selden
Giekneerhouder	Gasrodkicker Selden



Primaire schootlieren

Lewmar 40

Genua schootlieren

Lewmar 50CEST elec.

Vallieren

Lewmar 40

Gennakerboom

roestvast staal



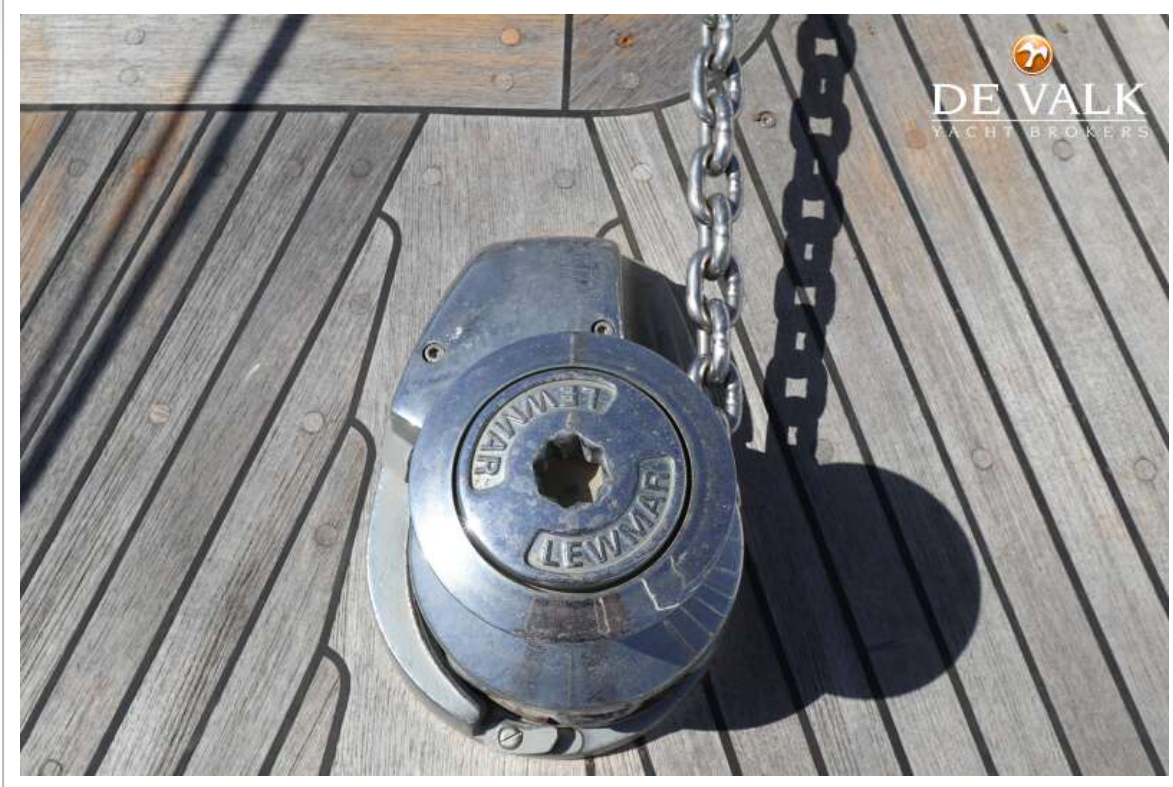
HALLBERG RASSY 40



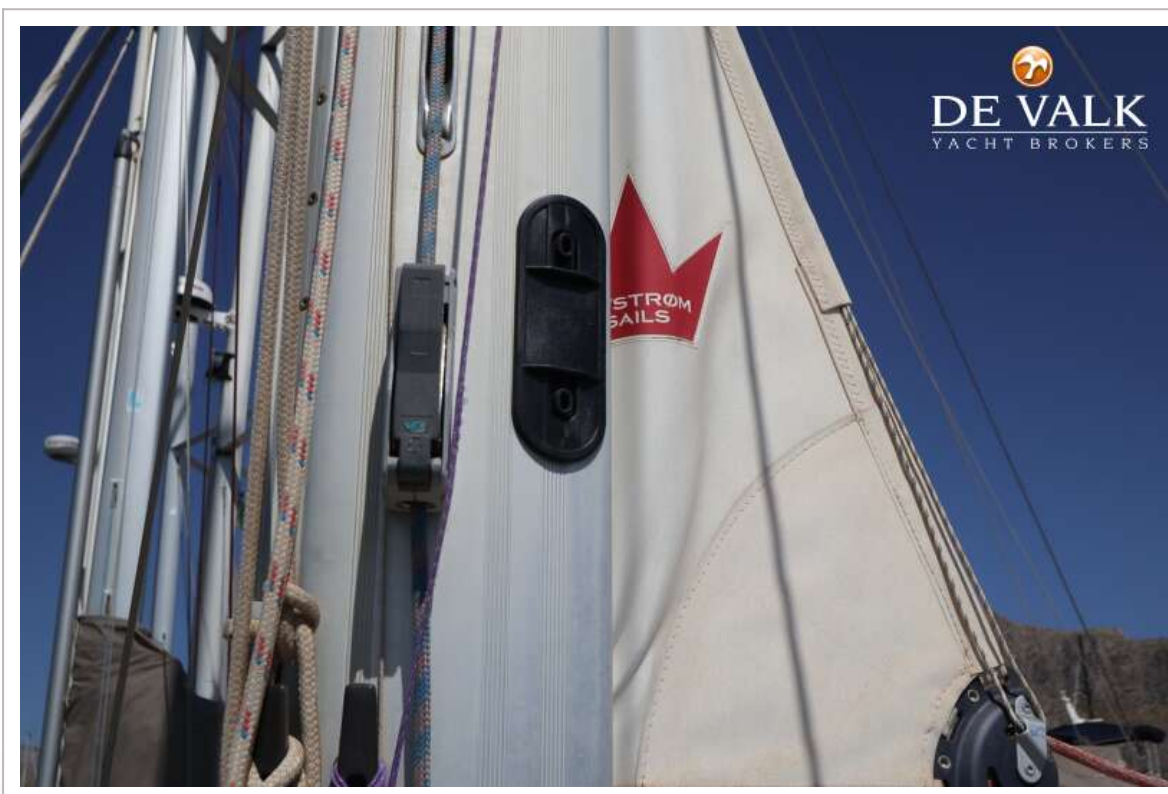
HALBERG RASSY 40



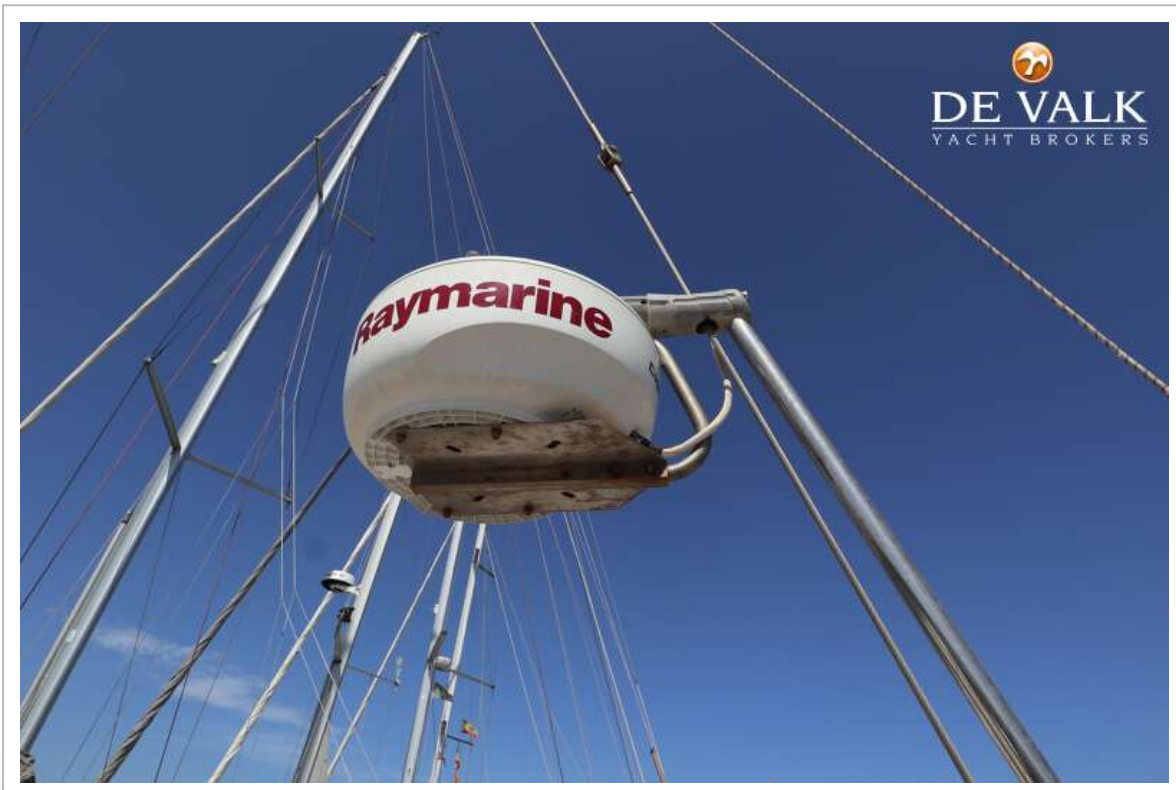
HALLBERG RASSY 40



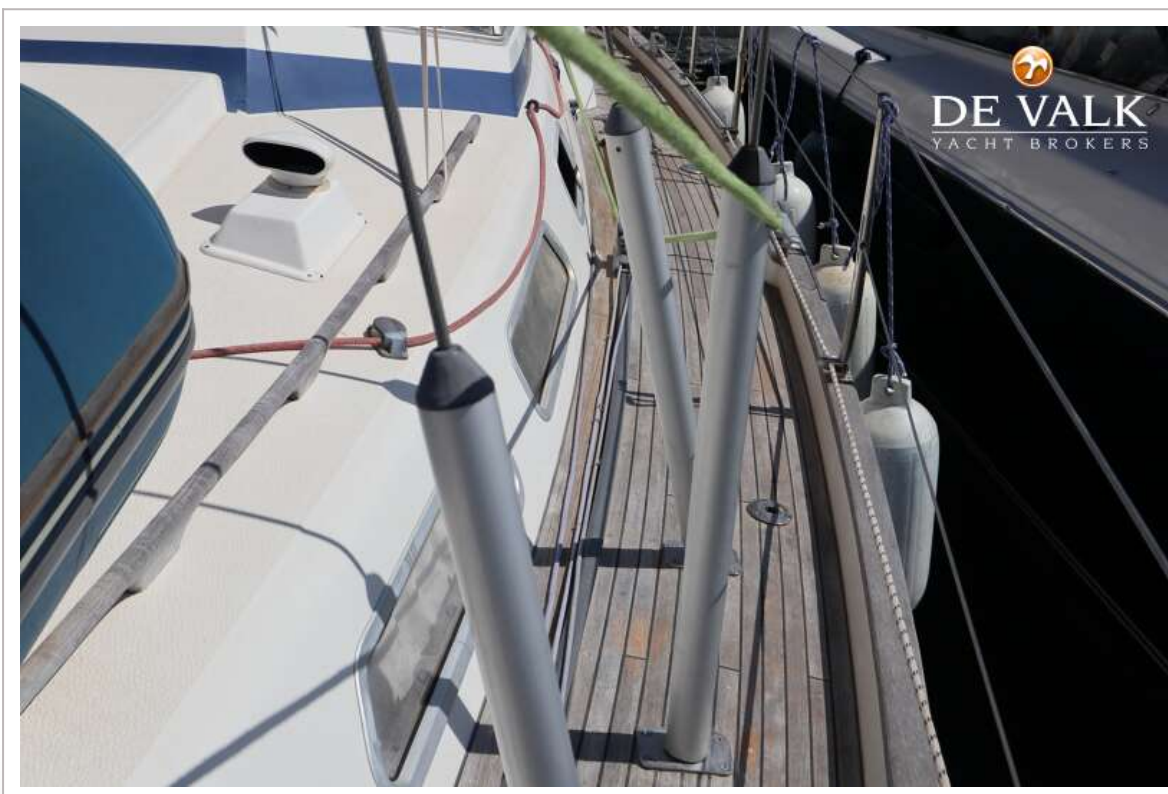
HALLBERG RASSY 40



HALLBERG RASSY 40



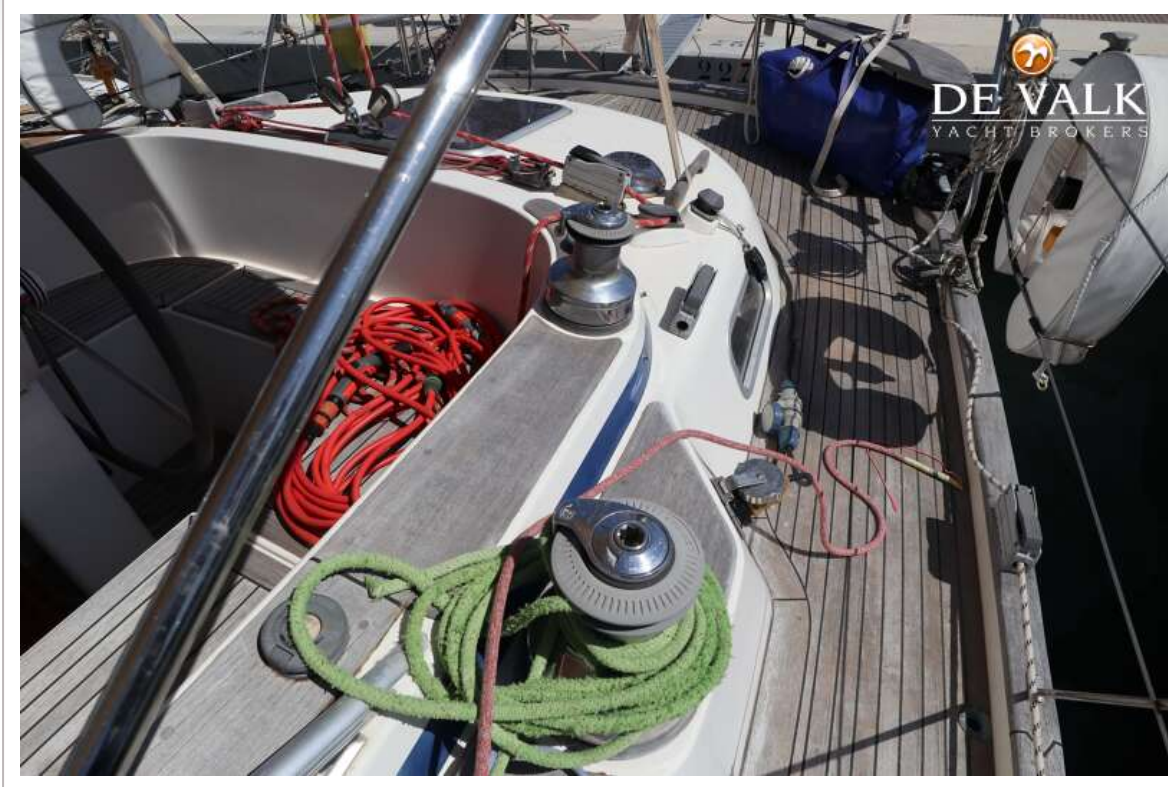
HALBERG RASSY 40



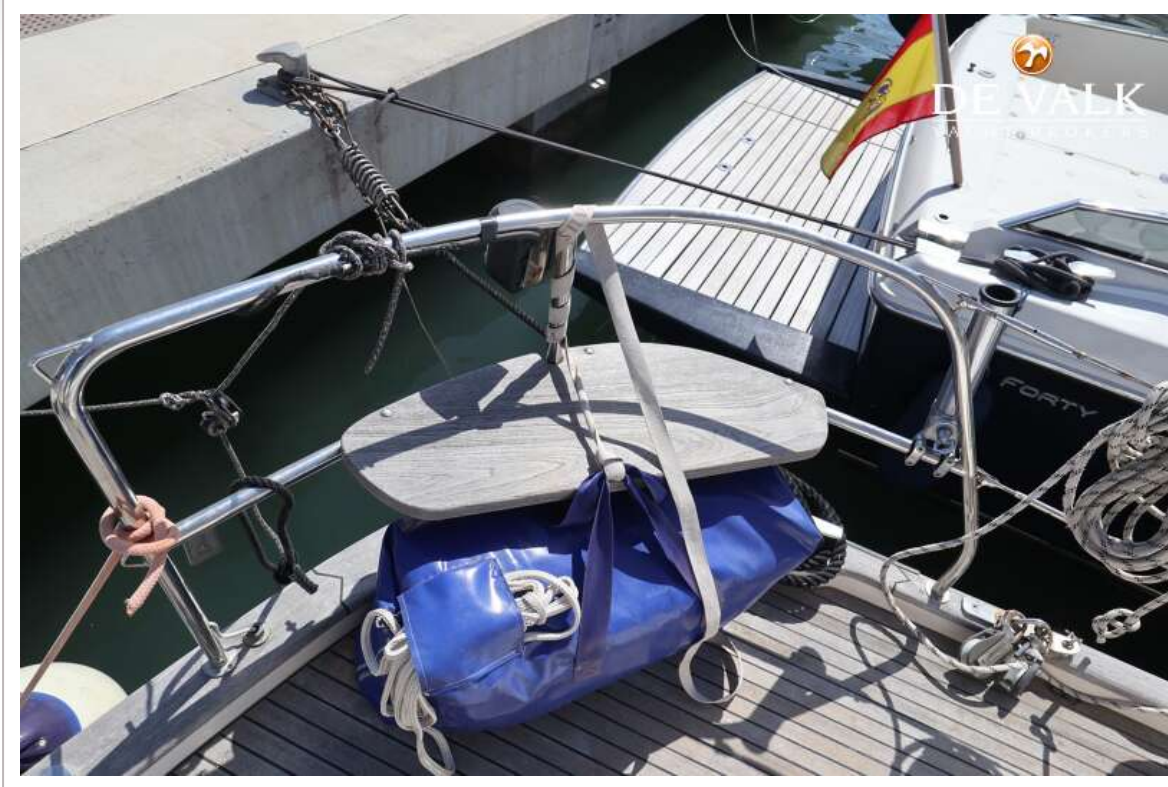
HALLBERG RASSY 40



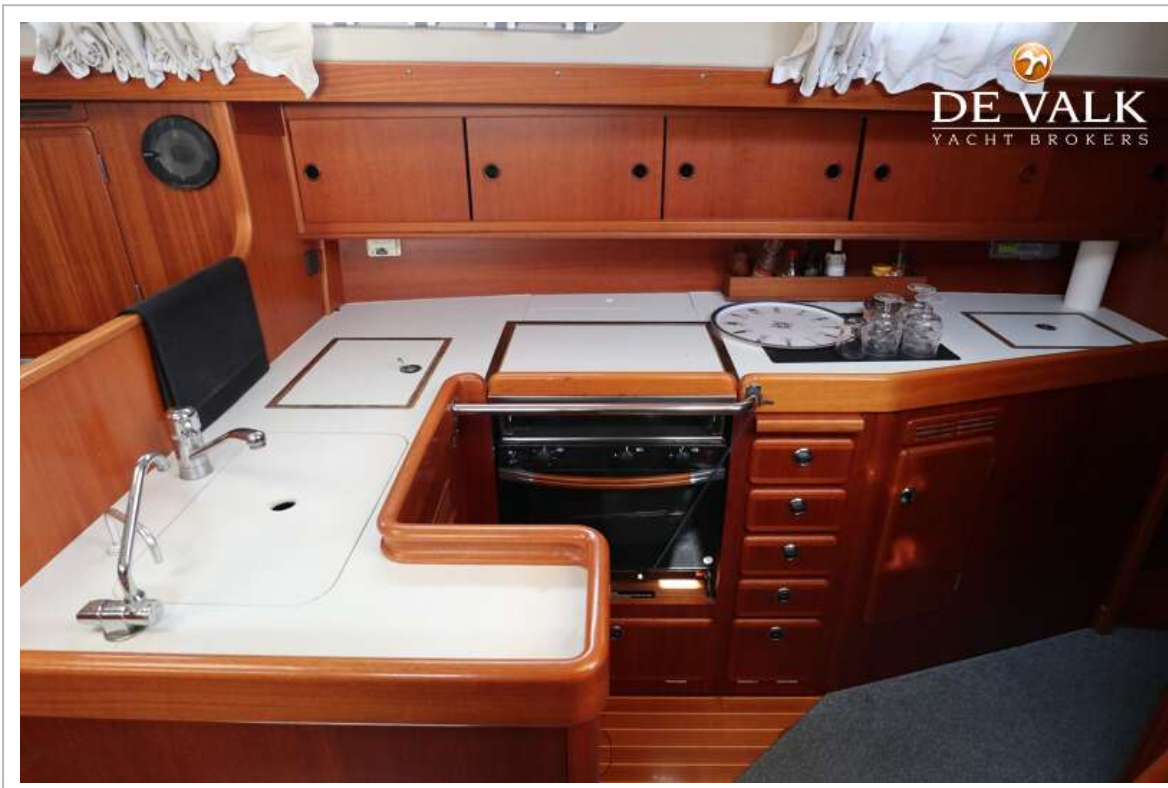
HALLBERG RASSY 40



HALLBERG RASSY 40



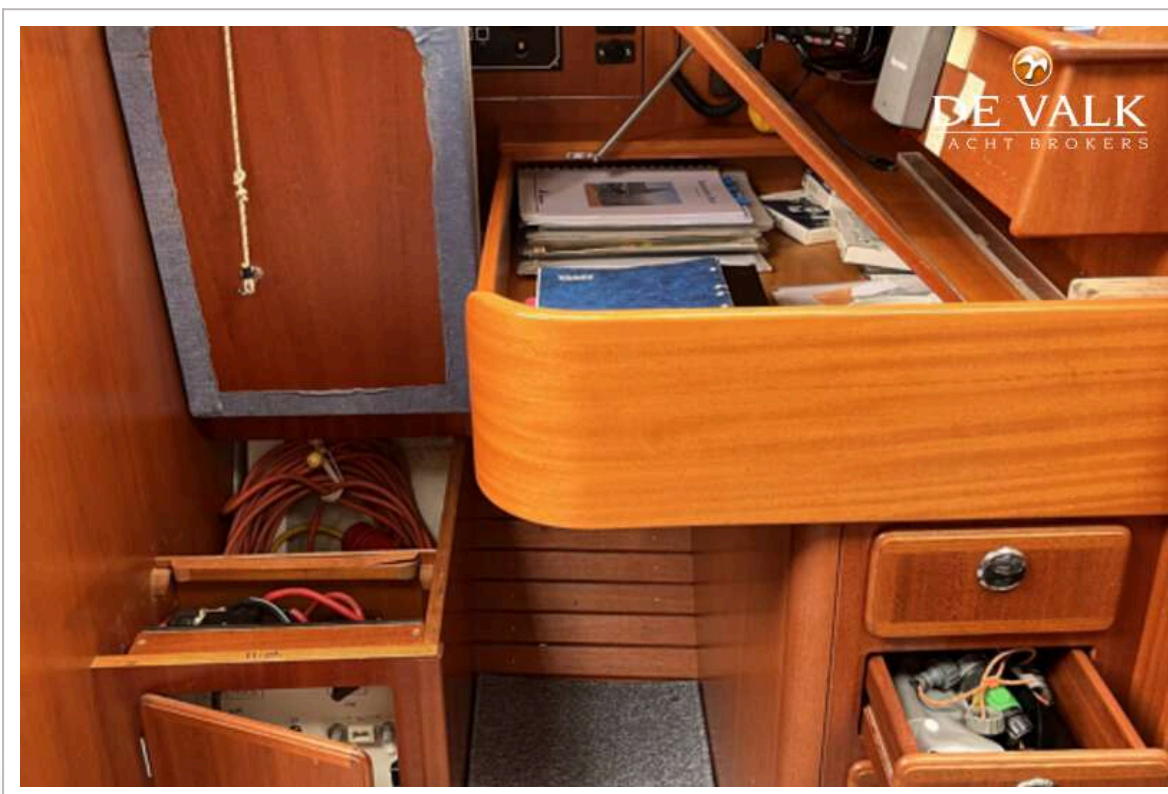
HALLBERG RASSY 40



HALLBERG RASSY 40



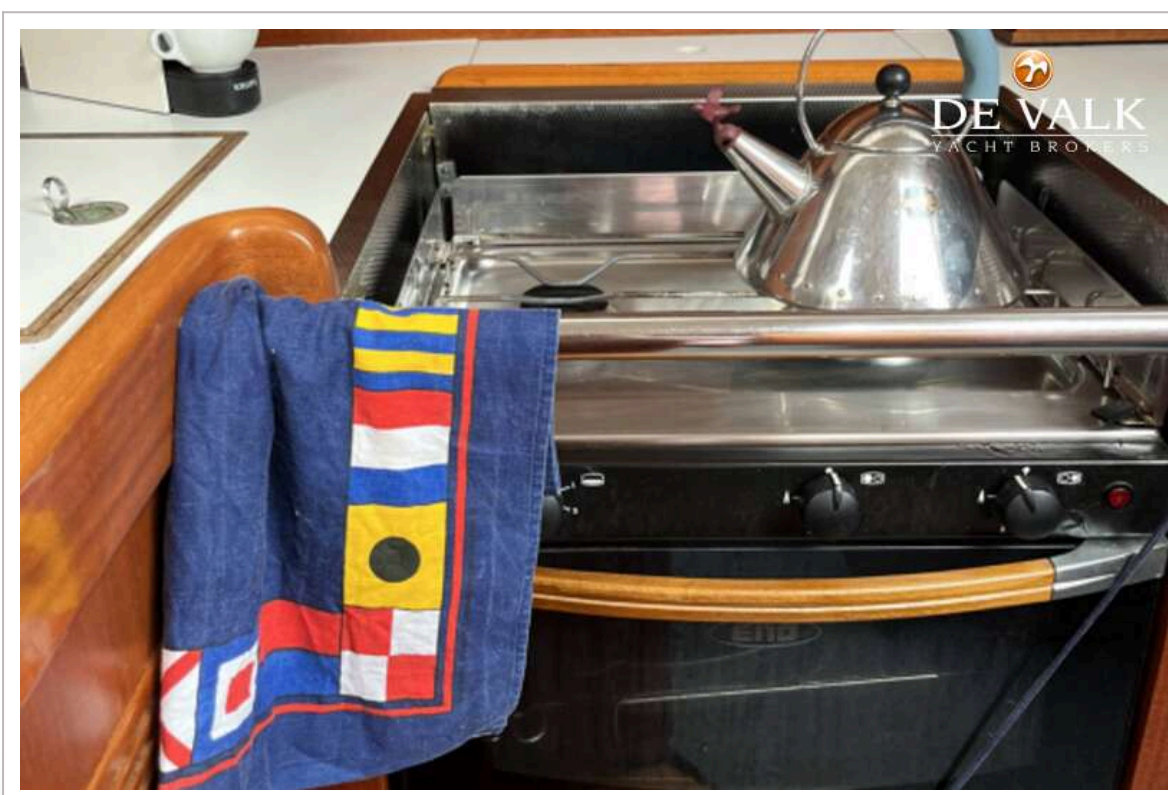
HALLBERG RASSY 40



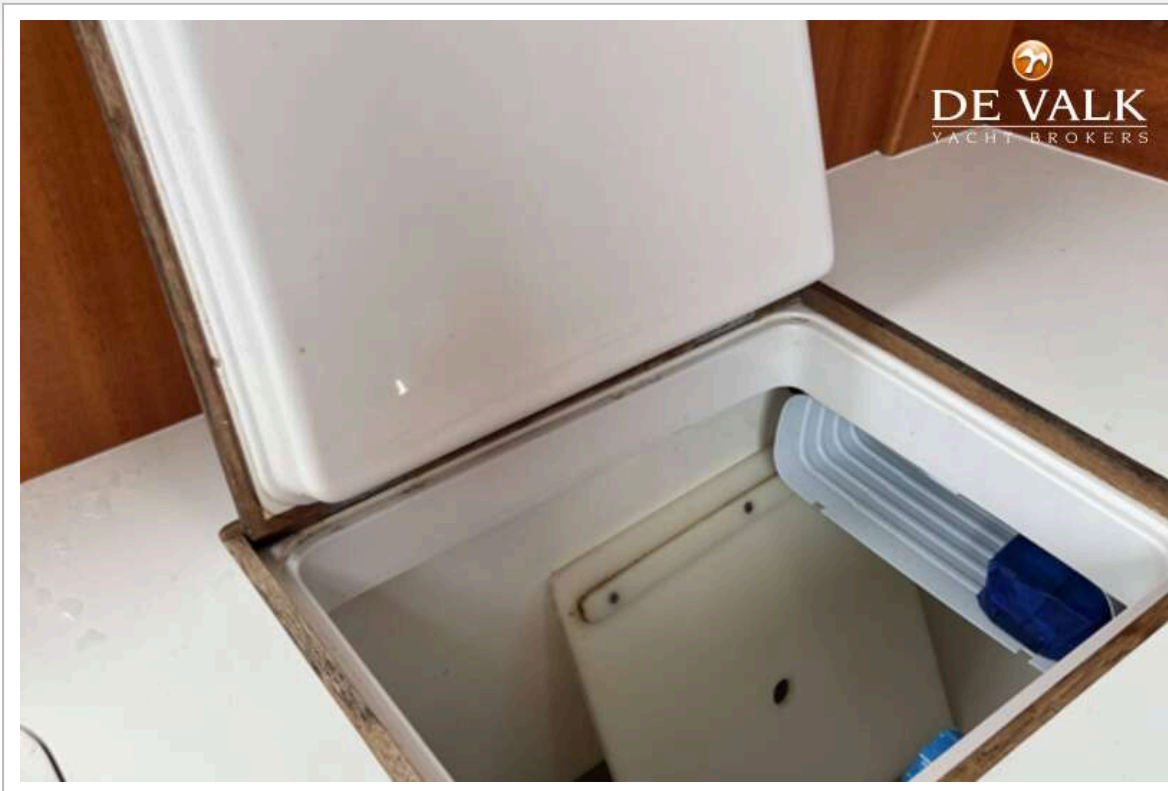
HALLBERG RASSY 40



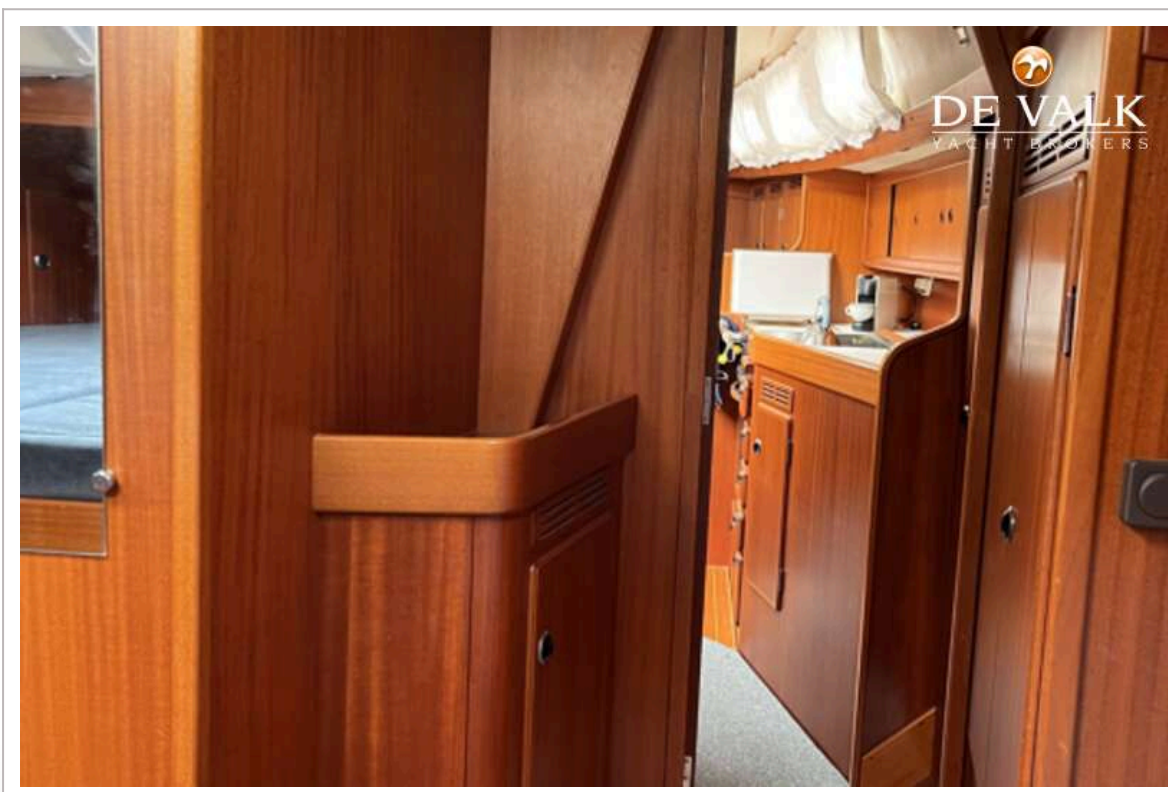
HALLBERG RASSY 40



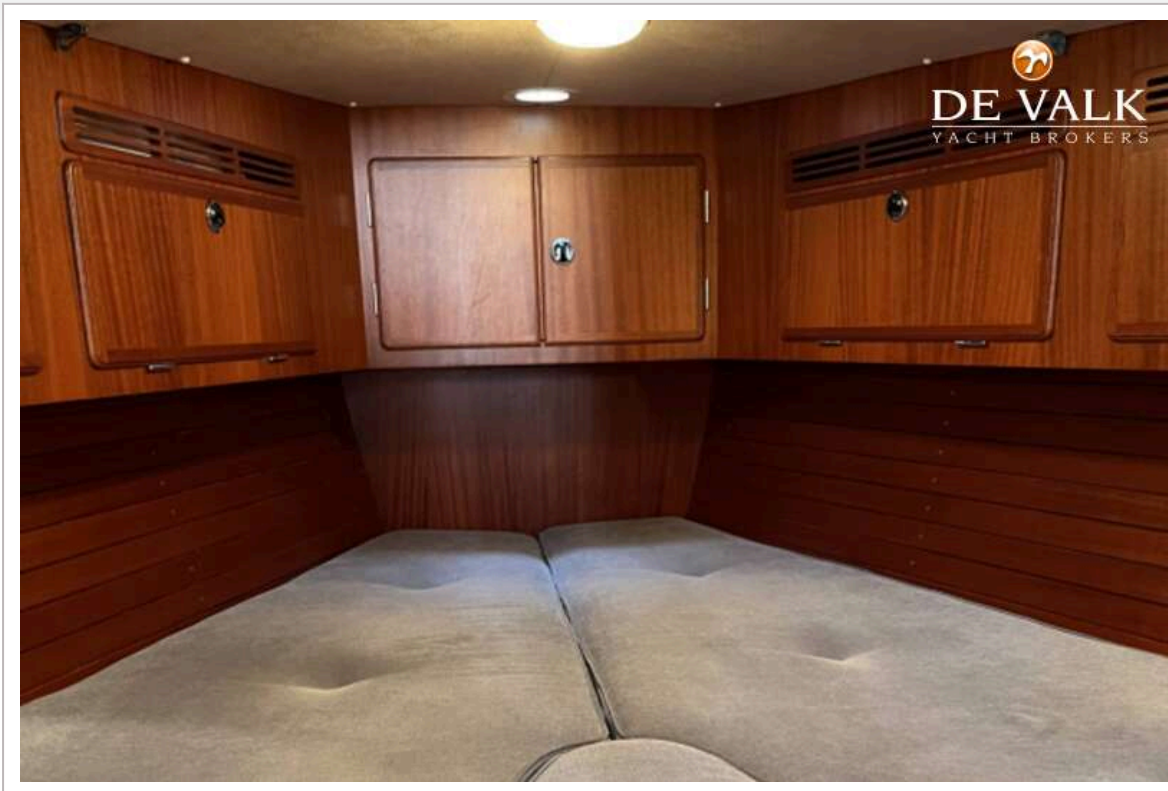
HALLBERG RASSY 40



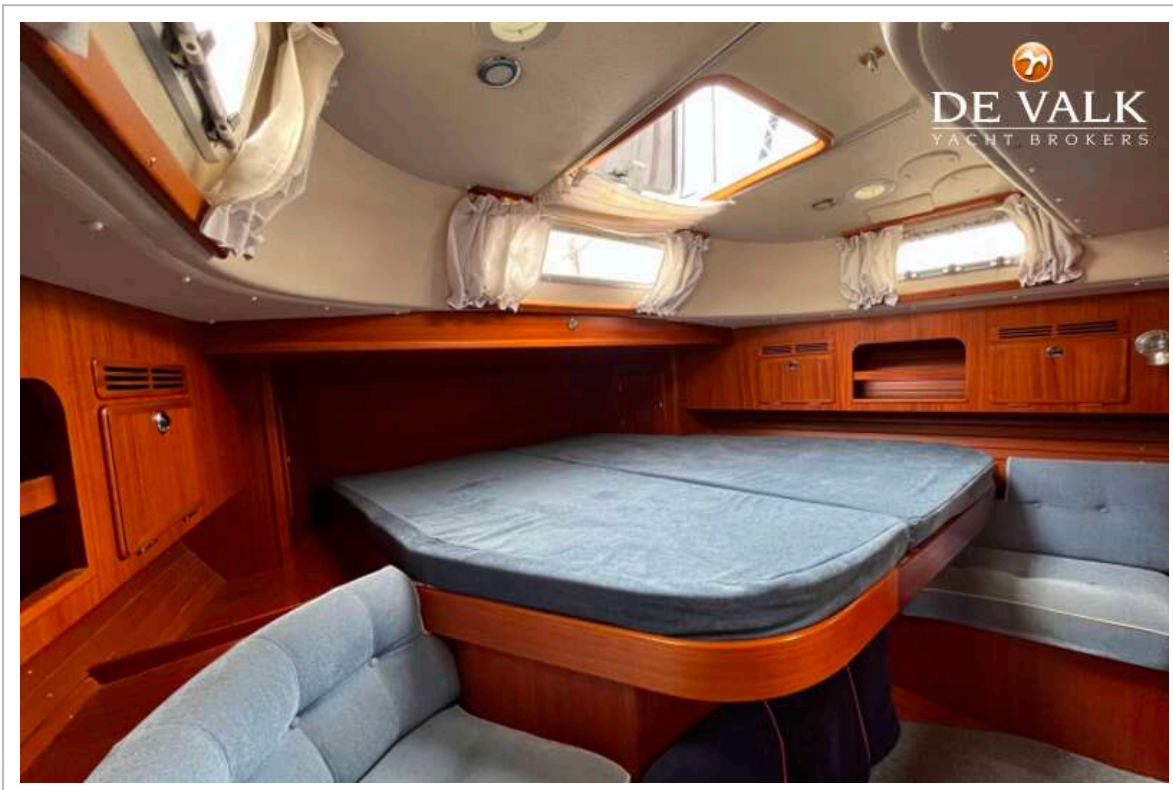
HALLBERG RASSY 40



HALLBERG RASSY 40



HALLBERG RASSY 40



HALLBERG RASSY 40

