



DE VALK
YACHT BROKERS



COLIN ARCHER BRONSVEEN 1500 DECK SALOON



DE VALK
YACHT BROKERS

COLIN ARCHER BRONSVEEN 1500 DECK SALOON

VAN DE MAKELAAR

"Storm" is een stoere en robuuste blue water cruiser, doch eenvoudig te varen door een 2 persoons bemanning. Sterk qua bouw en brengt haar opvarenden in alle comfort rond de wereld en tegelijkertijd een live-a-board. De deck salon biedt een onbeperkt uitzicht op de omgeving, is perfect voor alle klimaat omstandigheden en biedt bescherming tegen de elementen. Deze Colin Archer Bronsveen 1500 wordt online geveild, bieden kan uitsluitend via Bright Auctions. Alle veilinginformatie is te vinden via:

<https://brightauctions.com/nl/lot-details/23178/>

Stein Dubbeldam

SPECIFICATIES

Afmetingen	14.80 x 4.60 x 2.00 (m)	Bouwer	Bronsveen Jachtbouw
Bouwjaar	1994	Hutten	2
Materiaal	Staal	Slaapplaatsen	6
Motor(en)	1 x Ford 2720 diesel	Pk/Kw	150.00 (pk), 110.40 (kw)
Vraagprijs	€ 50.000 (BTW Betaald)	Ligplaats	bij verkoopkantoor

CONTACT

Kantoor	De Valk Hindeloopen B.V.	Telefoon	+31 514 52 40 00
Adres	Oosterstrand 1 8713 JS Hindeloopen NL	E-mail	hindeloopen@devalk.nl

DISCLAIMER

Hoewel er uiterste zorg besteed is aan de correctheid, volledigheid en actualiteit van onze informatie kunnen hieraan geen rechten worden ontleend.



COLIN ARCHER BRONSVEEN 1500 DECK SALOON

ALGEMEEN

Model	COLIN ARCHER BRONSVEEN 1500 DECK SALOON
Type	zeiljacht
Lengte (m)	14,80
Breedte (m)	4,60
Diepgang (m)	2,00
Doorvaarhoogte (m)	22,00
Stahoogte (m)	2,04
Bouwjaar	1994
Gebouwd door	Bronsveen Jachtbouw
Land	Nederland
Ontwerper	Roel Akkerman & Willem Nieland
Waterverplaatsing (t)	31
Ballast (ton)	lood 9 ton cast in keel
Romp materiaal	staal
Romp kleur	blauw New painted summer 2025
Huiddikte romp (mm)	Keel bottom 35 mm, hull under water 6 mm, rest 5 mm
Rompvorm	rondspant
Kiel type	doorlopende kiel
Materiaal opbouw	staal
Huiddikte opbouw (mm)	4 mm
Stootlijst	staal
Dek materiaal	staal
Afwerking dek	anti-slip verf New painted summer 2025
Afwerking opbouw	verf New painted summer 2025
Afwerking kuip	verf New painted summer 2025
Antifouling (jaar)	New summer 2025
Dorades	5 X with new dorade boxes
Raamlijsten	aluminium
Raammateriaal	dubbelglas
Dekluik	5 X



COLIN ARCHER BRONSVEEN 1500 DECK SALOON

Patrijspoorten	24 x
Isolatie	schuim
Brandstoftank (liter)	staal Ca. 1500 L. hull integrated
Brandstof dagtank (liter)	staal - ca. 100 L.
Drinkwatertank (liter)	staal - ca. 1500 L. hull interated
Vuilwatertank (liter)	staal - ca 2 X 275 L.
Stuurwiel	mechanisch
Binnen stuurstand	ja
Buiten stuurstand	ja
Noodhelmstok	ja
Extra info romp	LOA 17 M.
Extra info verfsysteem	nieuw verfsysteem romp in 2021

ACCOMMODATIE

Hutten	2
Slaapplaatsen	6
Interieur	mahonie - Sapeli
Indeling	Private
Vloer	hout
Stuurhut/deksalon	Headroom 1,98
Salon	ja
Stahoogte salon (m)	1,98
Verwarming	Kabola HR400 / 14Kw
Navigatie ruimte	ja
Kaartentafel	ja
Dinette	ja
Openslaande deur naar kuip	ja
Keuken	ja
Aanrechtblad	hout
Spoelbak	roestvast staal
Kooktoestel	gas - Force 10 Marine 4 burner



COLIN ARCHER BRONSVEEN 1500 DECK SALOON

Oven	gecombineerd met gasfornuis
Gasdetector	ja
Magnetron	Alpine
Koelkast	Ca. 80 L.
Vriezer	Ca. 40 L.
Warmwatersysteem	Via Kabola
Waterdruksysteem	elektrisch
Hand en/of voetpomp	ja
Koffiezetapparaat	Nespresso Krups
Eigenaarshut	frans bed Headroom 2,15
Lengte bed (m)	Ca. 2 mtr.
Kledingkast	hangend en legplanken
Badkamer	en suite
Toilet	en suite
Toilet Systeem	elektrisch
Wasbak	in de badkamer
Douche	en suite
Bad	en suite
Gastenhut 1	ja
Lengte bed (m)	Ca. 2 mtr.
Kledingkast	hangend en legplanken
Badkamer	en suite
Toilet	en suite
Toilet systeem	elektrisch
Wasbak	in de badkamer
Extra info	toilet achter moet worden nagekeken
Wasmachine	Bosch WFS-4030

MOTOR(EN)

Aantal motoren	1
Merk	Ford



COLIN ARCHER BRONSVEEN 1500 DECK SALOON

Type	2720
Pk	150
kW	110.40
Brandstof	diesel
Geïnstalleerd in jaar	1994
Maximale snelheid (kn)	8,5
Kruissnelheid (kn)	6
Verbruik (ltr/uur)	5
Motoruren	5219
Koelsysteem motor	gesloten kielkoeling
Aandrijving	schroefas
Motorbediening	bowden kabels
Keerkoppeling	hydraulisch
Boegschroef	hydraulisch - ca. 20 HP
Type schroef	vast
Schroefbladen	3
Materiaal schroefas	roestvast staal
Handlenspomp	ja
Elektrische lenspomp	2 X 200V
Elektrische installatie	12V / 24 V / 220V
Generator	Mitsubishi 4 cilinder 10 KVA
Draaiuren generator	1870
Startaccu	2 x 125Ah semi-tractie - nieuw 2019
Lichtaccu	6 x 225Ah semi-tractie - nieuw 2022
Acculader	Mastervolt
Omvormer	Victron Multiplus Contact 24/2000/50 - nieuw 2020
Walstroom	met kabel

NAVIGATIE

Kompas	Plastimo bij stuurstand in de kuip
Dieptemeter	B&G



COLIN ARCHER BRONSVEEN 1500 DECK SALOON

Log	B&G
Windmeetset	B&G
Marifoon	Raymarine 49E
Autopiloot	B&G Hydra 2 + NAC-3 + computer/processor + (in 2019 nieuw geïnstalleerde) afstandsbediening
Roerstand aanwijzer	B&G
GPS	AP Navigator MK9 - GPS-D
Radar/GPS/plotter	B&G Zeus 3
Navigatieverlichting	ja
Zoeklicht	ja

UITRUSTING

Zwemtrap	aluminium
Anker	Danforth - 65 Kg
Ankerketting	13 mm / 90 m. new chain locker summer 2025
Anker 2	CQR ploegschaar - 30 Kg + spare CQR Plough
Ankerketting	13 mm / 60 m.
Ankerlier	elektrisch - Maxwell 2200
Ankerlier bij spiegel	elektrisch - Maxwell 1200
Bijboot	BB-Line inflatable
Buitenboordmotor	Yamaha 6 HP
Buitenboordmotorsteun	ja
Zeereling	roestvast staal
Handgreep (opbouw)	roestvast staal
Zij-instap in reling	2 X
Reddingsvlot	container
Reddingsvlot (pers)	4
Reddingsvlot laatst gekeurd	gekeurd tot 07-2025
Zwemvesten	ja
Hoorn	elektrisch
Stootkussens	ja



Landvasten	ja
Brandblusser	2 x nieuw in 2023

TUIGAGE

Tuigage	kits-kotter
Staand want	draad
Merk mast	Sparcraft Rigged by de Vries Lemmer 1999
Materiaal mast	aluminium
Grootzeil	Tri-Radia Contender Fibercon "Pro Hybrid" ca. 49,7 m2 2014
Grootzeilhuik	+ Lazy Bags
Doorgelat grootzeil	ja
Bezaan	Contender Fibercon "Pro Hybrid" ca. 22m2 2015
Bezaanzeilhuik	ja
Fok	Contender Fibercon "Pro Hybrid". 25 m2 - 2019 with UV
Genua rolreefsysteem	Profurl manual
Gennaker	Contender Nylon full radial ca. 165 m2 = SNUFFER - 2007
Stagzeil rolreefsysteem	Profurl manual
Grote kluiver	Contender Fibercon "Pro Hybrid". 65 m2 - 2016 with UV
Reefinstallatie	snel-één-lijn reefsysteem
Giekneerhouder	gasdrukveer
Primaire schootlieren	2 X Andersen St46 Two-Speed
Genua schootlieren	2 X Andersen ST58 Two-Speed (1 x electr.)
Vallieren	1 X Andersen 46ST Two-Speed + 1 X 40ST aan de mast
Reeflier	1 X Andersen 28 ST Two-Speed
Spinnakerboom	aluminium



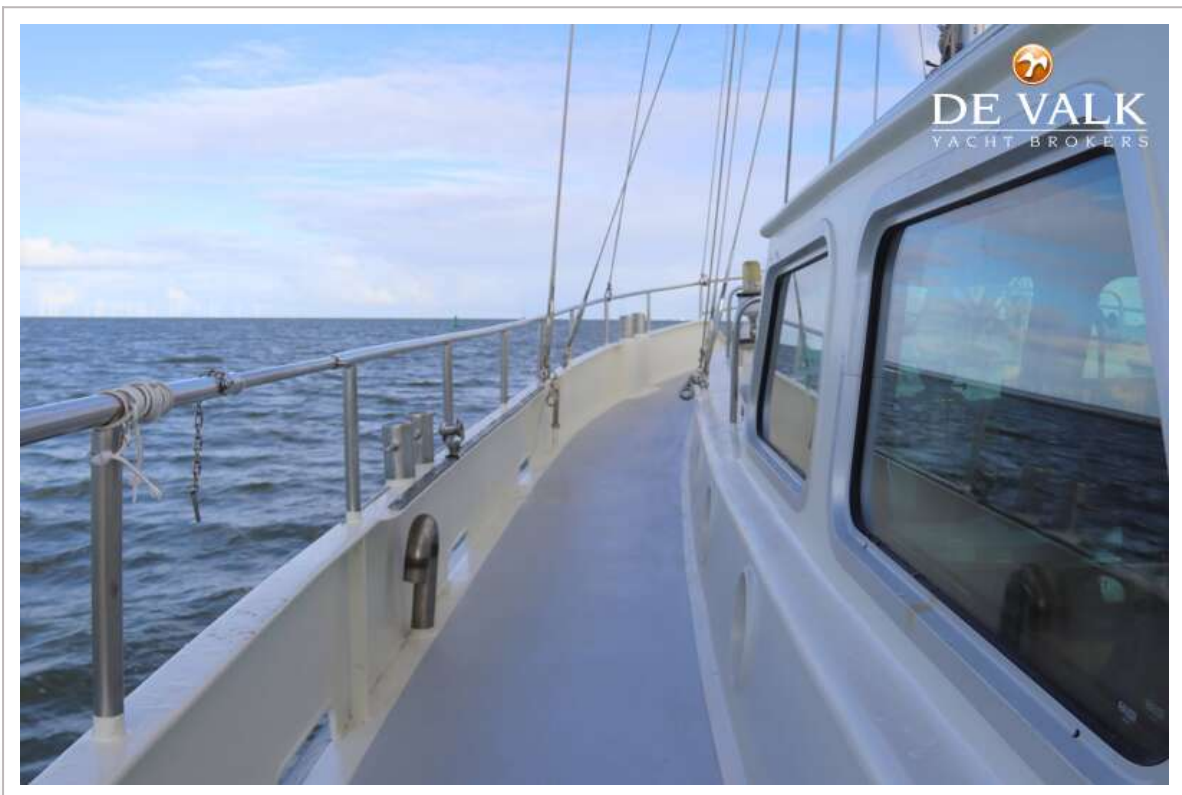
COLIN ARCHER BRONSVEEN 1500 DECK SALOON



COLIN ARCHER BRONSVEEN 1500 DECK SALOON



COLIN ARCHER BRONSVEEN 1500 DECK SALOON



COLIN ARCHER BRONSVEEN 1500 DECK SALOON



COLIN ARCHER BRONSVEEN 1500 DECK SALOON



COLIN ARCHER BRONSVEEN 1500 DECK SALOON



COLIN ARCHER BRONSVEEN 1500 DECK SALOON



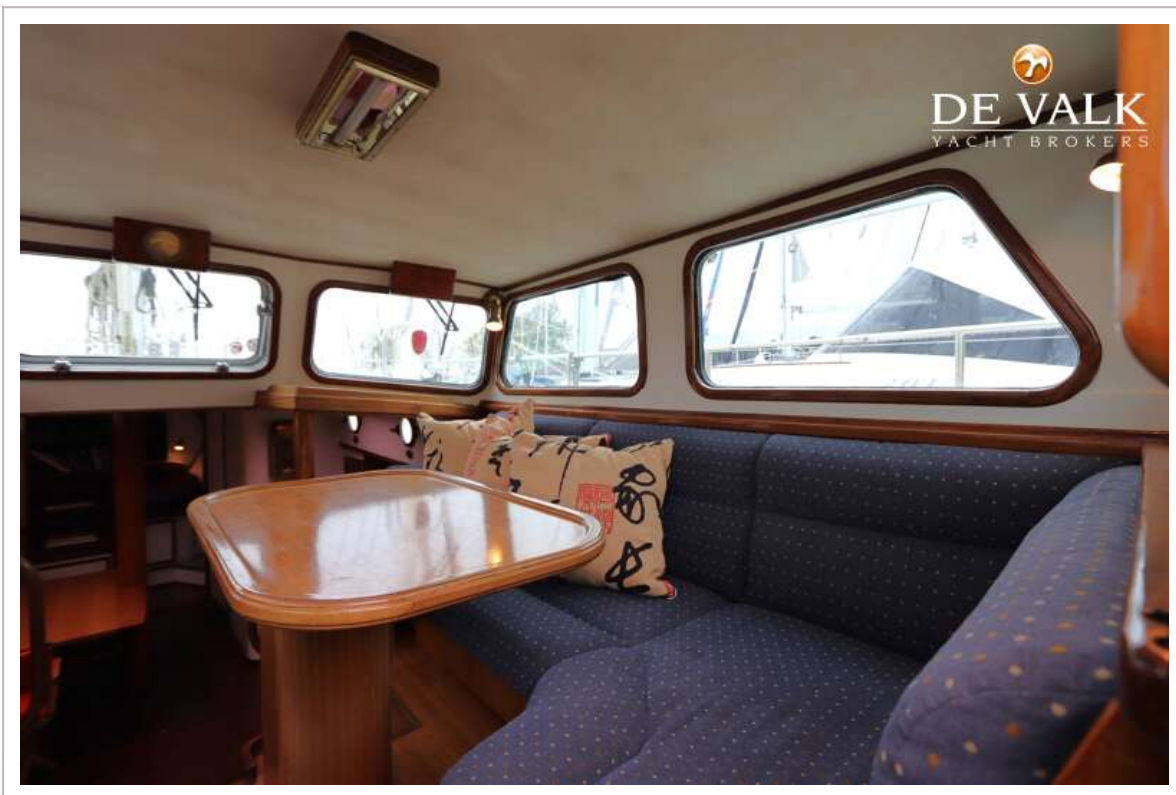
COLIN ARCHER BRONSVEEN 1500 DECK SALOON



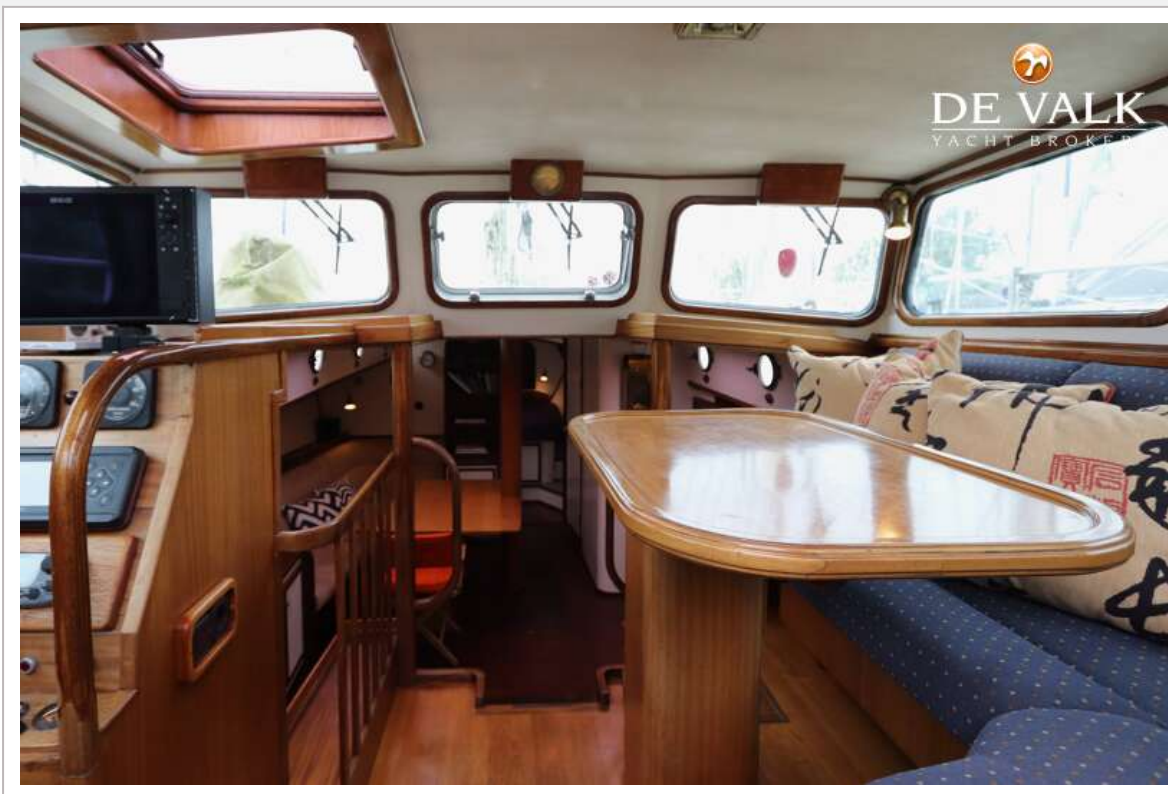
COLIN ARCHER BRONSVEEN 1500 DECK SALOON



COLIN ARCHER BRONSVEEN 1500 DECK SALOON



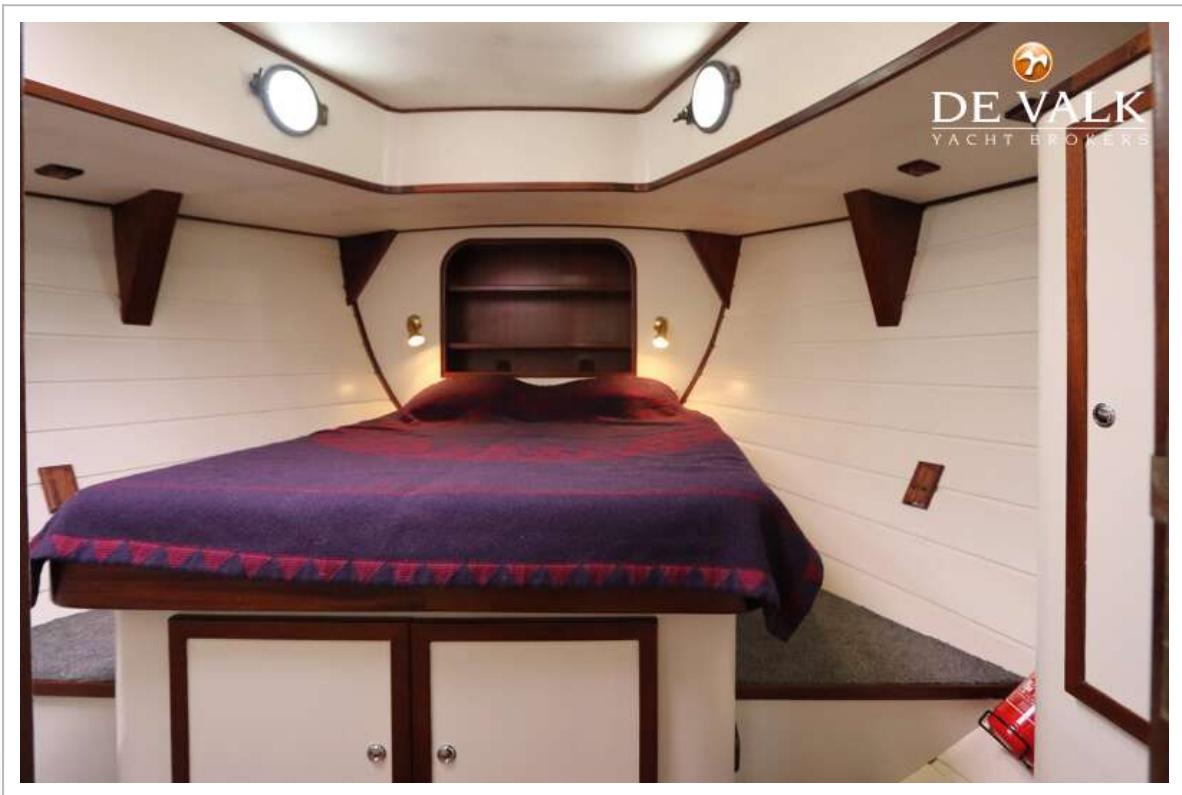
COLIN ARCHER BRONSVEEN 1500 DECK SALOON



COLIN ARCHER BRONSVEEN 1500 DECK SALOON



COLIN ARCHER BRONSVEEN 1500 DECK SALOON



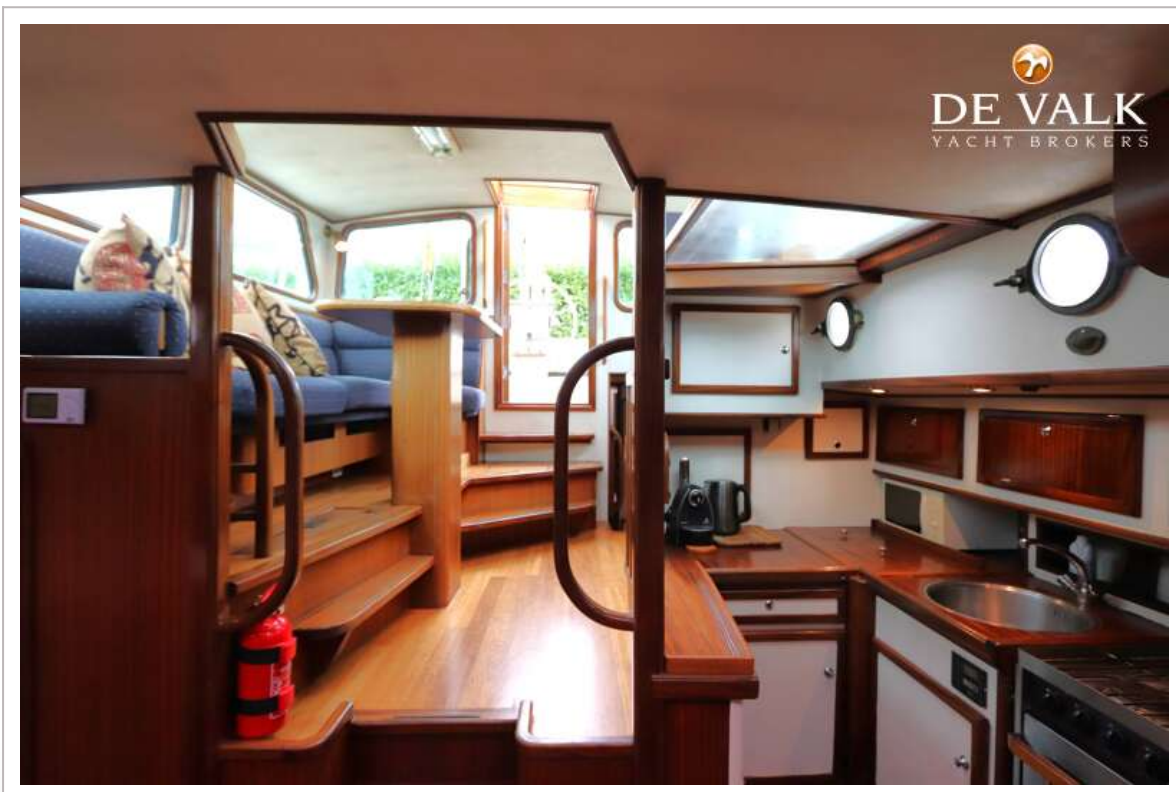
COLIN ARCHER BRONSVEEN 1500 DECK SALOON



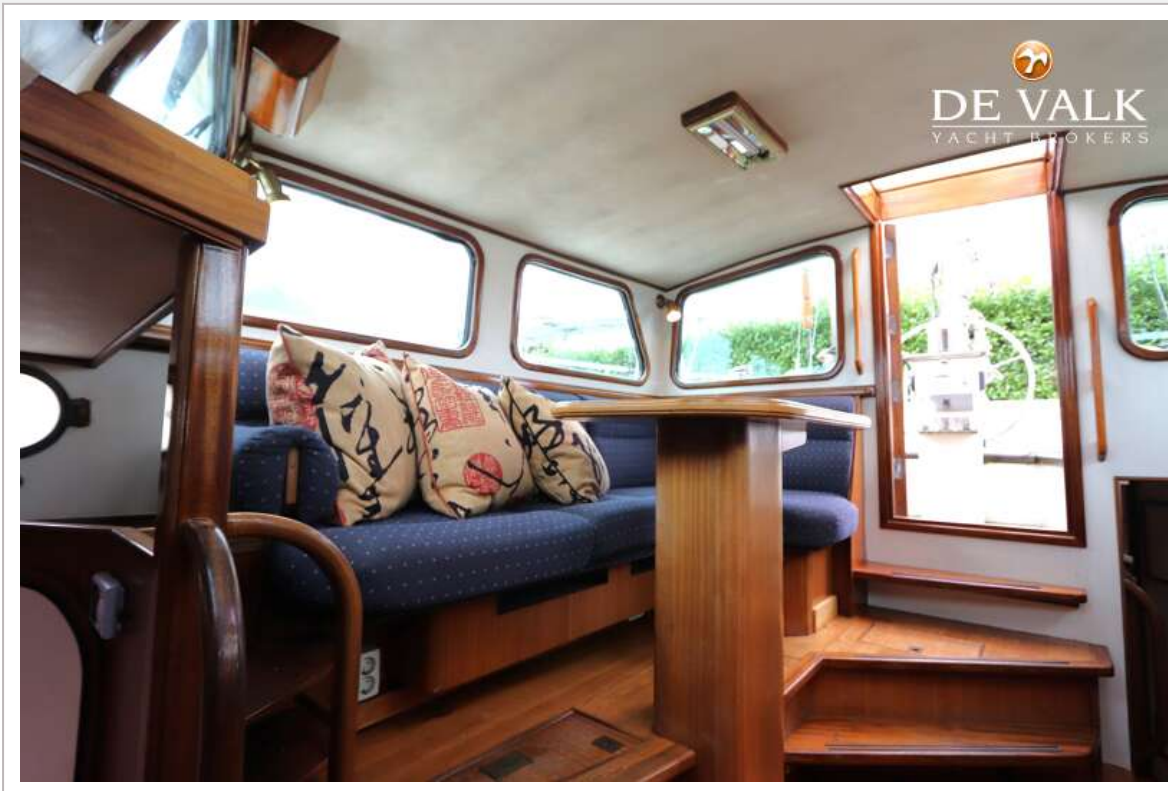
COLIN ARCHER BRONSVEEN 1500 DECK SALOON



COLIN ARCHER BRONSVEEN 1500 DECK SALOON



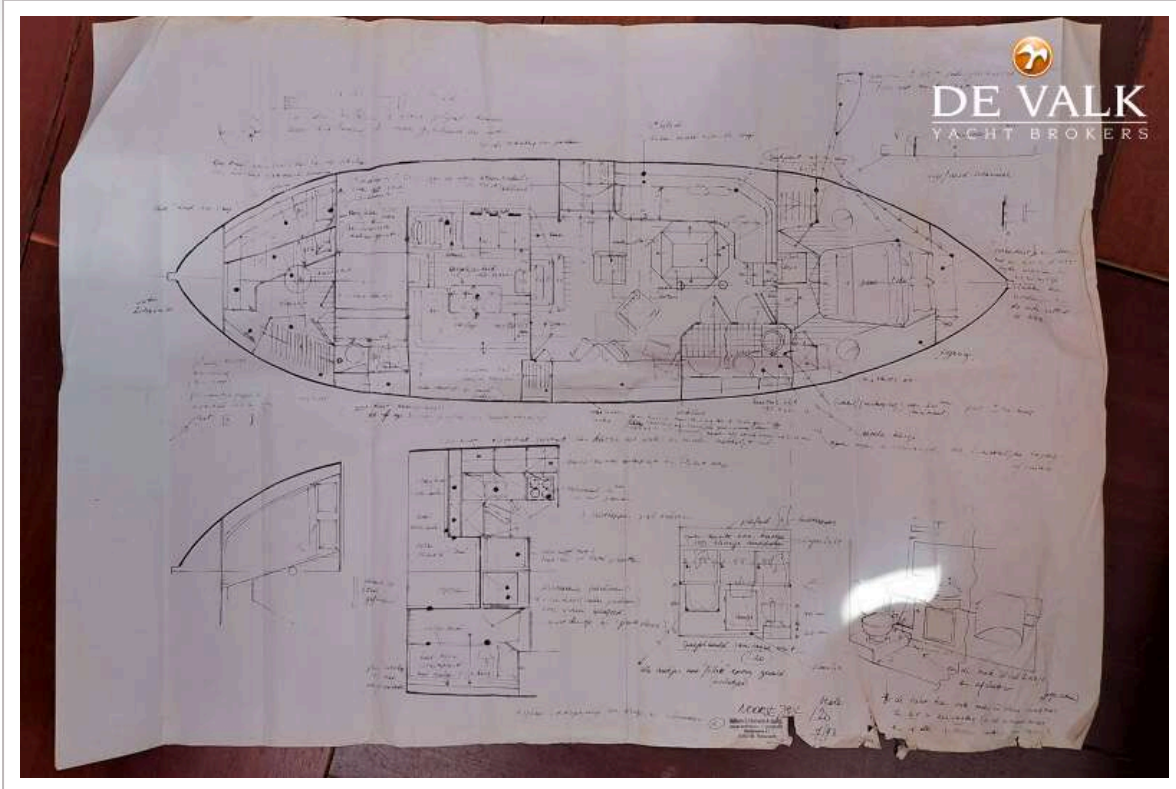
COLIN ARCHER BRONSVEEN 1500 DECK SALOON



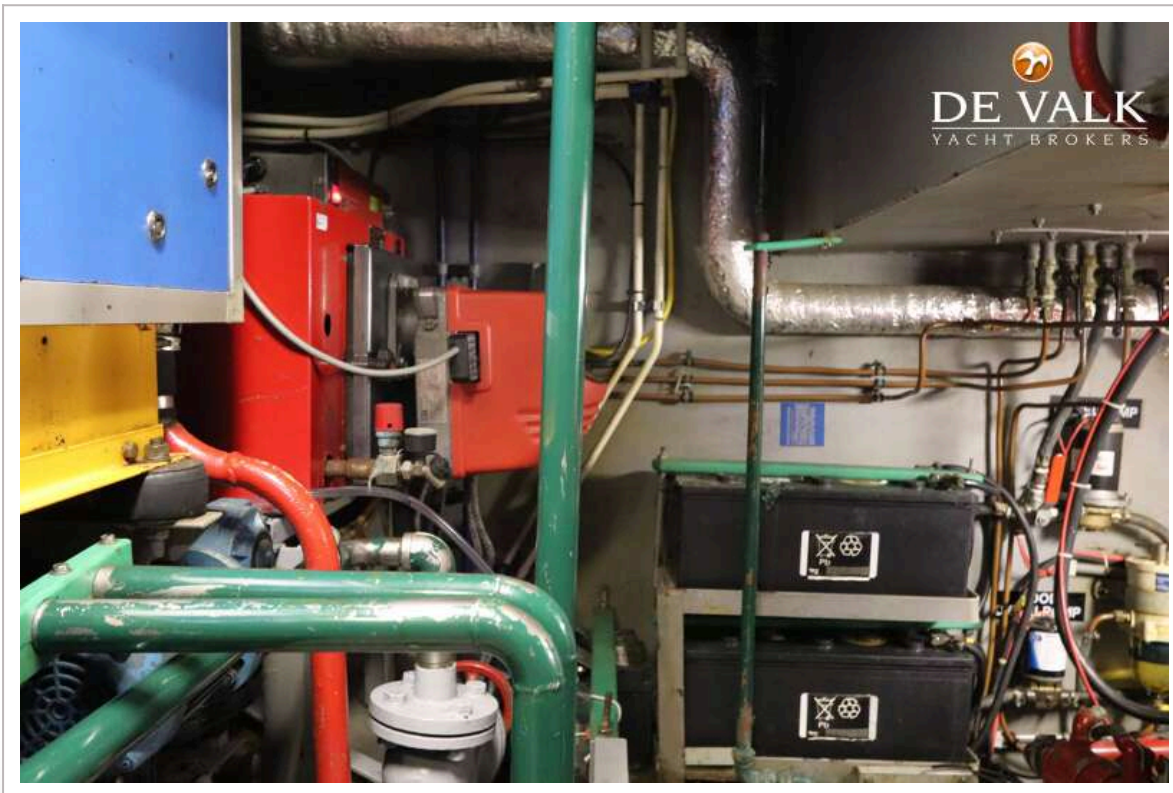
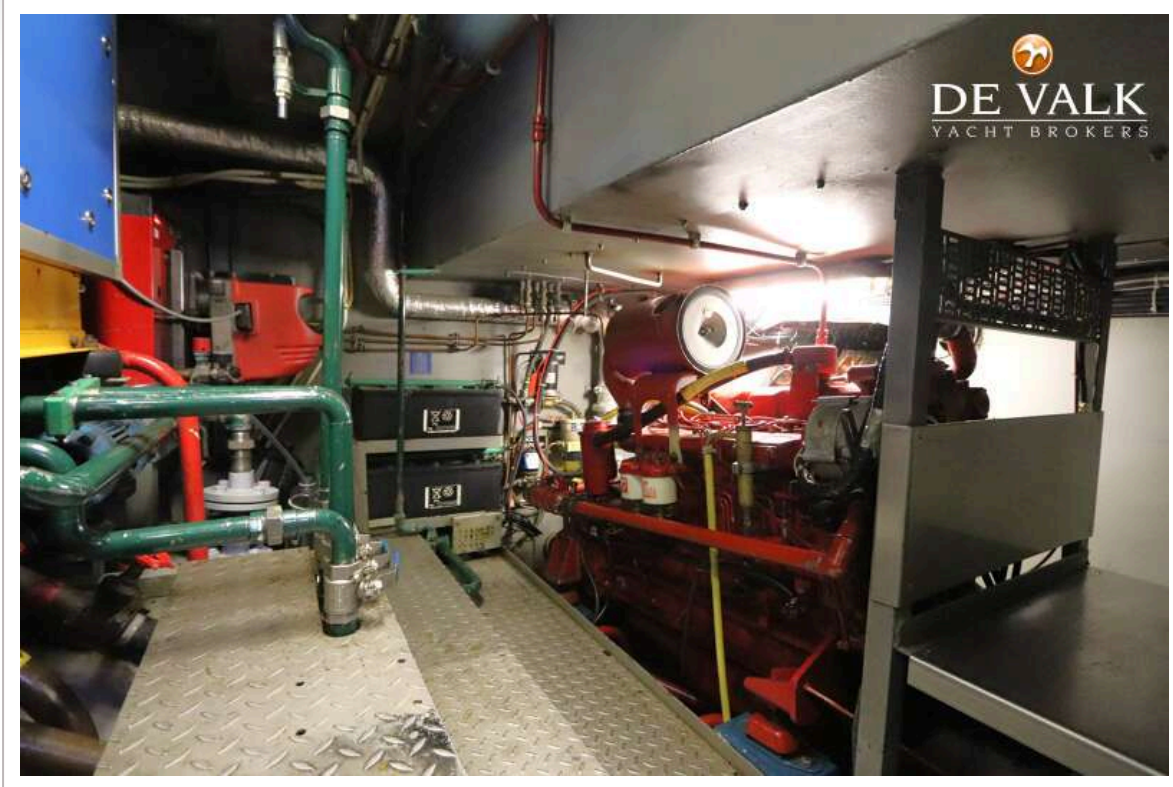
COLIN ARCHER BRONSVEEN 1500 DECK SALOON



COLIN ARCHER BRONSVEN 1500 DECK SALOON



COLIN ARCHER BRONSVEEN 1500 DECK SALOON



COLIN ARCHER BRONSVEEN 1500 DECK SALOON

