



DE VALK  
YACHT BROKERS



## BENETEAU OCEANIS 58



DE VALK  
YACHT BROKERS

## VAN DE MAKELAAR

Deze Beneteau Oceanis 58 verkeert in een goede staat van onderhoud en heeft een diepgang van maar 1.70 mtr.! Wij verkopen dit jacht voor haar eerste en enige eigenaar. Deze Beneteau Oceanis 58 is zeer luxe uitgevoerd met o.a. 3 ruime hutten, vaatwasser en wasmachine, generator, ruime kuip met zwemplatform en alle nodige navigatieapparatuur voor een comfortabel verblijf aan boord. Deze zeer mooie Beneteau Oceanis 58 is klaar om met haar nieuwe eigenaar mee te varen en kan op afspraak direct bezichtigd worden!

*Johan Schootstra*

## SPECIFICATIES

<b>Afmetingen</b>	18.24 x 4.99 x 1.70 (m)	<b>Bouwer</b>	Beneteau
<b>Bouwjaar</b>	2012	<b>Hutten</b>	3
<b>Materiaal</b>	Polyester	<b>Slaapplaatsen</b>	8
<b>Motor(en)</b>	1 x Volkswagen 140-5 diesel	<b>Pk/Kw</b>	140.00 (pk), 103.04 (kw)
<b>Vraagprijs</b>	verkocht (BTW )	<b>Ligplaats</b>	bij verkoopkantoor

## CONTACT

<b>Kantoor</b>	De Valk Hindeloopen B.V.	<b>Telefoon</b>	+31 514 52 40 00
<b>Adres</b>	Oosterstrand 1 8713 JS Hindeloopen NL	<b>E-mail</b>	hindeloopen@devalk.nl

## DISCLAIMER

Hoewel er uiterste zorg besteed is aan de correctheid, volledigheid en actualiteit van onze informatie kunnen hieraan geen rechten worden ontleend.



## ALGEMEEN

<b>Model</b>	BENETEAU OCEANIS 58
<b>Type</b>	zeiljacht
<b>Lengte (m)</b>	18,24
<b>Lengte waterlijn (m)</b>	16,43
<b>Breedte (m)</b>	4,99
<b>Diepgang (m)</b>	1,70
<b>Doorvaarhoogte (m)</b>	21,50
<b>Bouwjaar</b>	2012
<b>Gebouwd door</b>	Beneteau
<b>Land</b>	Frankrijk
<b>Ontwerper</b>	Berret Racoupeau / Nauta Design
<b>Waterverplaatsing (t)</b>	21,6
<b>Ballast (ton)</b>	7.1
<b>CE norm</b>	A
<b>Romp materiaal</b>	polyester
<b>Romp kleur</b>	wit
<b>Rompvorm</b>	rondspant
<b>Kiel type</b>	vin kiel
<b>Materiaal opbouw</b>	polyester
<b>Stootlijst</b>	Teak with stainless steel strip
<b>Dek materiaal</b>	polyester
<b>Afwerking dek</b>	teak
<b>Afwerking opbouw</b>	anti-slip profiel
<b>Afwerking kuip</b>	teak
<b>Dekluik</b>	8x
<b>Patrijspooten</b>	ja
<b>Brandstoftank (liter)</b>	kunststof   4 tanks   total 1080 ltr.
<b>Inhoudsmeter (brandstoftank)</b>	ja
<b>Drinkwatertank (liter)</b>	kunststof   960 ltr.
<b>Inhoudsmeter (drinkwatertank)</b>	ja



Vuilwatertank (liter)	kunststof   3x 60 ltr.
Vuilwatertank afvoer	dekafzuigpunt + pomp
Stuurwiel	kabelbesturing 2x
Noodhelmstok	ja

## ACCOMMODATIE

Hutten	3
Slaapplaatsen	8
Bemanningshut	Ja, is nu opslagruimte
Interieur	Alpi Mahogany
Vloer	Parquet type Laminated
Open kuip	ja
Salon	ja
Stahoogte salon (m)	2.05 mtr.
Navigatie ruimte	ja
Kaartentafel	ja
Achterkajuit	2 hutten met eigen douche en toilet
Schuifdeur naar kuip	Electrisch
Keuken	ja
Aanrechtblad	corian
Spoelbak	roestvast staal   Double
Kooktoestel	gas   3 burner   Techimpex
Oven	In cooker
Afzuigkap	ja
Magnetron	Eno
Koelkast	1x Vitrifrigo 100 lt. boven lader 1x Vitrifrigo 133 lt. frond lader
Vriezer	In fridge
Wijnkoeler	1x Vitrifrigo RF series lade
Warmwatersysteem	220V + motor   Quick B3
Waterdruksysteem	elektrisch
Vaatwasser	Electrolux



<b>Eigenaarshut</b>	frans bed   forward cabin
<b>Lengte bed (m)</b>	2.05 mtr.
<b>Kledingkast</b>	hangend/lades/legplanken
<b>Badkamer</b>	en suite
<b>Toilet</b>	Jabsco
<b>Toilet Systeem</b>	elektrisch
<b>Wasbak</b>	ja
<b>Douche</b>	ja
<b>Gastenhut 1</b>	tweepersoonsbed   starboard aft cabin   or twin single
<b>Lengte bed (m)</b>	2.05 mtr.
<b>Kledingkast</b>	hangend en legplanken
<b>Badkamer</b>	en suite
<b>Toilet</b>	Jabsco
<b>Toilet systeem</b>	elektrisch
<b>Wasbak</b>	ja
<b>Douche</b>	ja
<b>Gastenhut 2</b>	tweepersoonsbed   port aft cabin
<b>Lengte bed (m)</b>	2.05 mtr.
<b>Kleerkast</b>	ja
<b>Badkamer</b>	en suite
<b>Toilet</b>	Is also used as a day toilet
<b>Toilet systeem</b>	elektrisch
<b>Wasbak</b>	ja
<b>Douche</b>	ja
<b>Was/droog combinatie</b>	Siemens wash & dry 1200

## MOTOR(EN)

<b>Aantal motoren</b>	1
<b>Merk</b>	Volkswagen
<b>Type</b>	140-5
<b>Pk</b>	140



<b>kW</b>	103.04
<b>Brandstof</b>	diesel
<b>Geïnstalleerd in jaar</b>	2012
<b>Maximale snelheid (kn)</b>	10,5
<b>Kruissnelheid (kn)</b>	8,5
<b>Koelsysteem motor</b>	indirecte warmtewisselaar
<b>Aandrijving</b>	schroefas
<b>Schroefas afdichting</b>	ja
<b>Motorbediening</b>	elektrisch   Hydronautica
<b>Keerkoppeling</b>	hydraulisch
<b>Boegschroef</b>	elektrisch   MaxPower
<b>Uitlaatsysteem</b>	watergekoeld
<b>Type schroef</b>	klap
<b>Schroefbladen</b>	3
<b>Materiaal schroefas</b>	roestvast staal   spare shaft on board
<b>Smering schroefas</b>	water
<b>Handlenspomp</b>	ja
<b>Elektrische lenspomp</b>	ja
<b>Bilge alarm</b>	ja
<b>Elektrische installatie</b>	12 / 24 / 220 volt
<b>Generator</b>	natte uitlaat   Cummins 9.5kvh
<b>Startaccu</b>	1x 110Ah
<b>Lichtaccu</b>	ja
<b>Boegschroefaccu</b>	4x Optima 50Ah - 24V
<b>Accu monitor</b>	ja
<b>Acculader</b>	2x Cristec 12 V - 25 Amp. 1x Cristec 24 V - 60 Amp.
<b>Omvormer</b>	Mastervolt
<b>Zonnecellen</b>	Not connected
<b>Walstroom</b>	met kabel

## NAVIGATIE



Kompas	2x Plastimo Olympic 135
Dieptemeter	Data from : 3x Simrad IS20 Combi Display
Log	Data from : 3x Simrad IS20 Combi Display
Windmeetset	Data from : 3x Simrad IS20 Combi Display
Marifoon	ICOM IC-M423
Handmarifoon	ICOM IC-M91D
Autopiloot	Simrad AP24 control unit
Radar	Simrad
Radar/GPS/plotter	ja
AIS transceiver	Simrad NAIS-400
Epirb	GME AccuSat
Navigatieverlichting	ja

## UITRUSTING

Buiskap	ja
Kuipent	speciaal gemaakt
Bimini	ja
Kuipkussens	ja
Kuiptafel	ja
Zwemplatform	ja
Zwemtrap	ja
Dekdouche	ja
Anker	Delta   Stainless steel
Ankerketting	ja
Ketting teller	Quick CHC 1202M
Ankerlier	elektrisch   Lewmar   24V - 2000W
Kaapstander	ja
Dekwasinstallatie	ja
Buitenboordmotorsteun	ja
Zeereling	roestvast staal
Handgreep (opbouw)	roestvast staal



Zij-instap in reling	met ladder
Hekstoel	ja
Preekstoel	ja
Stootkussens	ja
Landvasten	ja
TV	Samsung - with lifting system
Radio-cd speler	Pioneer
Kuipspeakers	ja
Speakers in salon	Bose
Brandblusser	ja

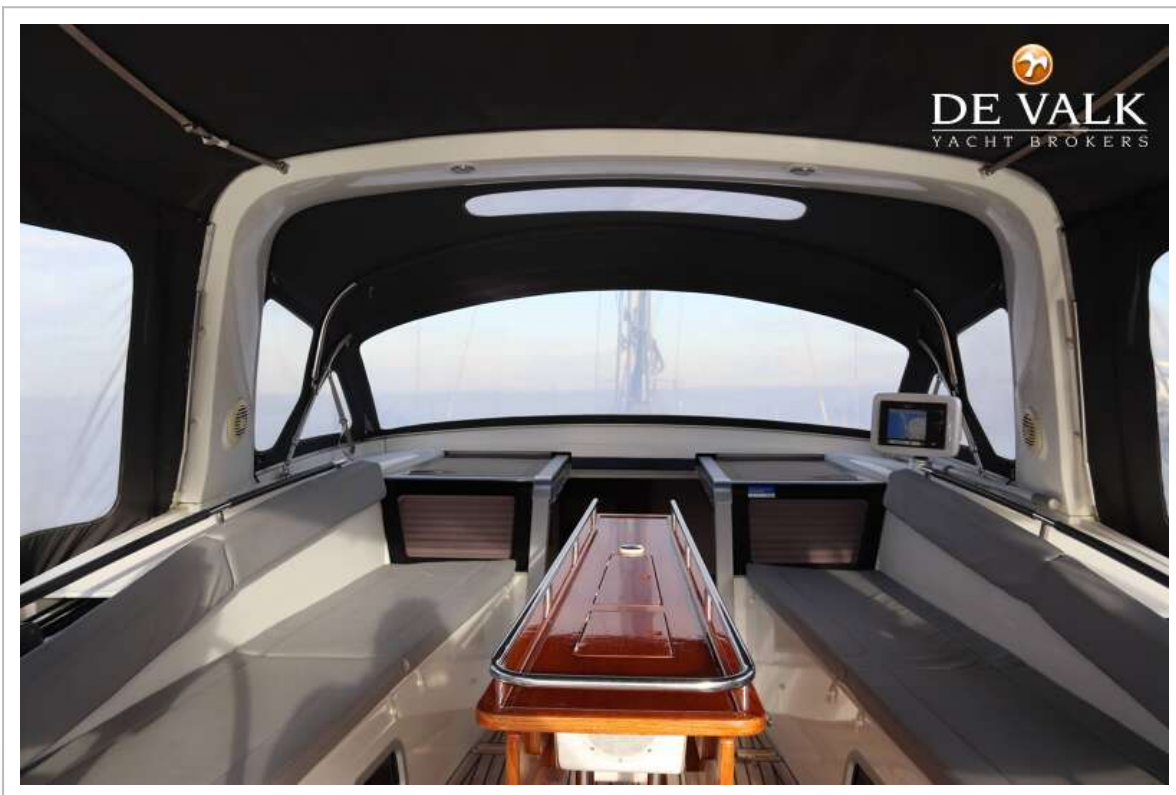
## TUIGAGE

Tuigage	sloep
Staan want	draad
Merk mast	Seldén
Materiaal mast	aluminium
Zalingen	3 pair   aft swept spreaders
Doorgestoken mast	ja
Grootzeil	ja
Doorgelat grootzeil	ja
Rolgrootzeil	ja
Fok	With cover
Genua rolreefsysteem	Facnor LS290
Zelf kerende fok installatie	ja
Reefinstallatie	rolgrootzeil in de mast
Giekneerhouder	gasdrukveer
Genua schootlieren	2x Harken 70   Electric   two speed
Multifunctionele lieren	2x Harken 46   Electric   two speed
Spinnakerboom	carbon
Extra info	Windex windvane

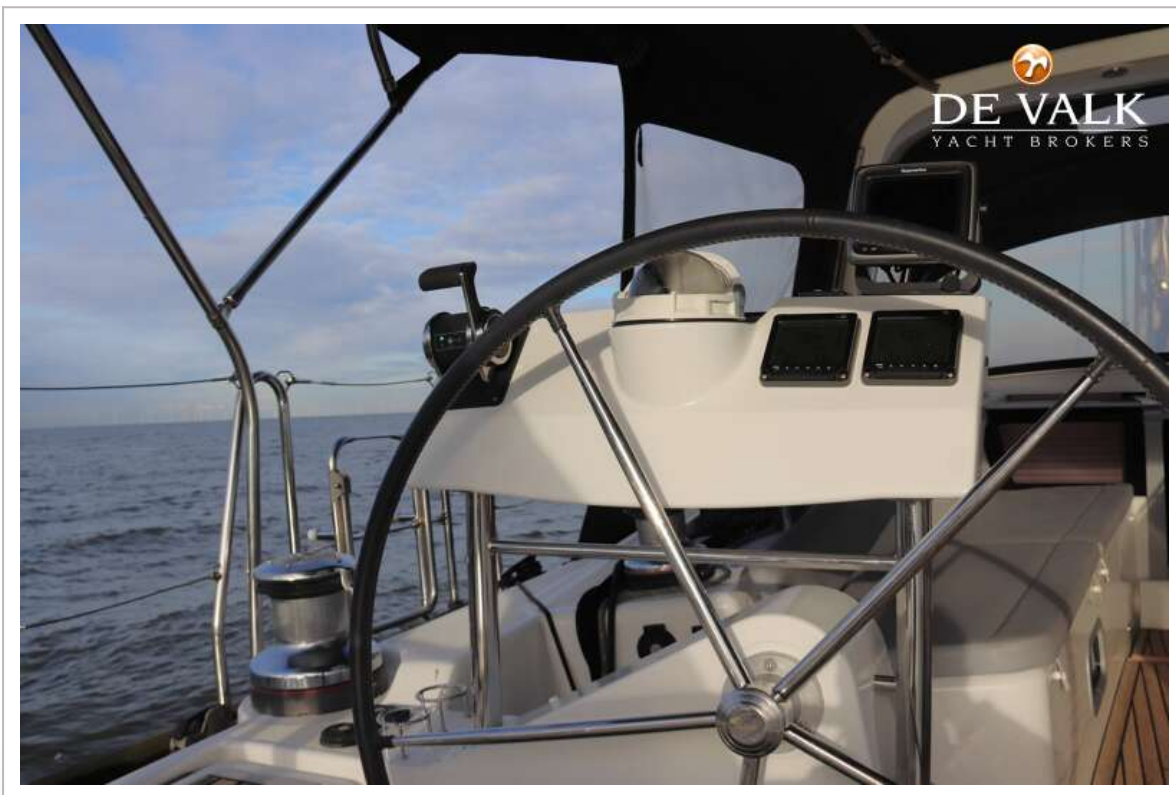




# BENETEAU OCEANIS 58



# BENETEAU OCEANIS 58

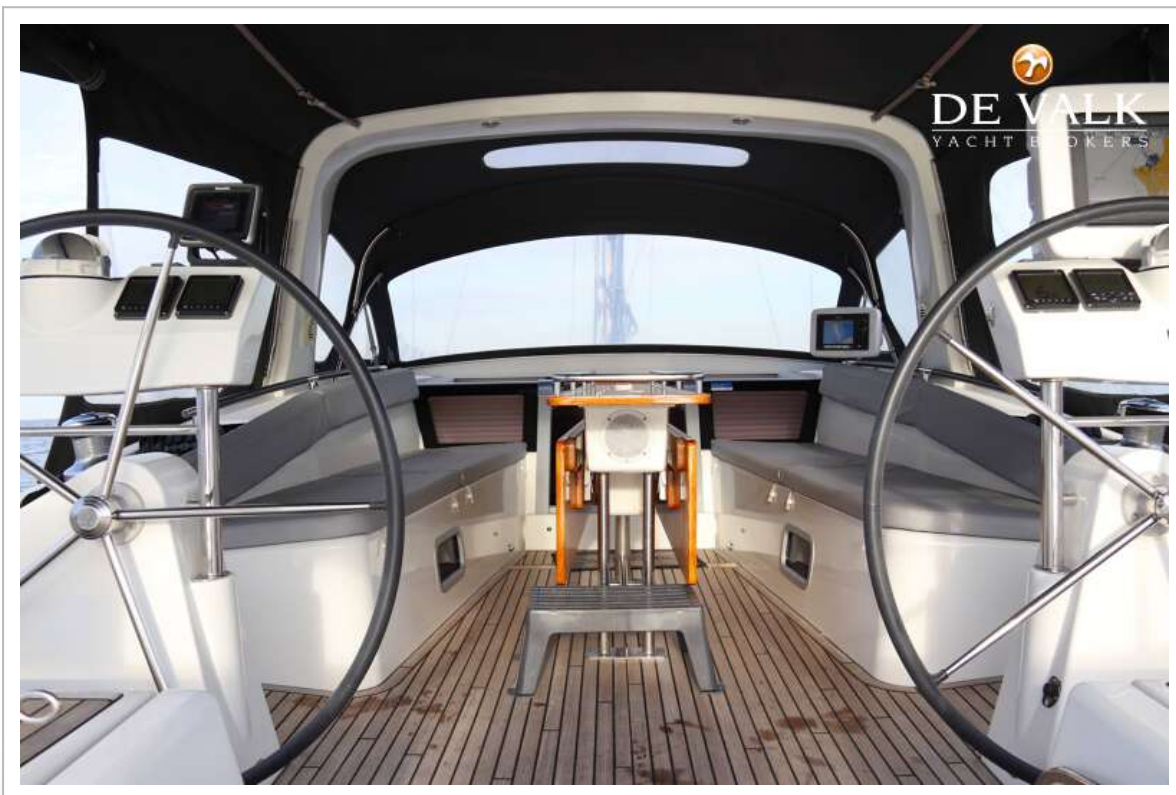


# BENETEAU OCEANIS 58





# BENETEAU OCEANIS 58



# BENETEAU OCEANIS 58

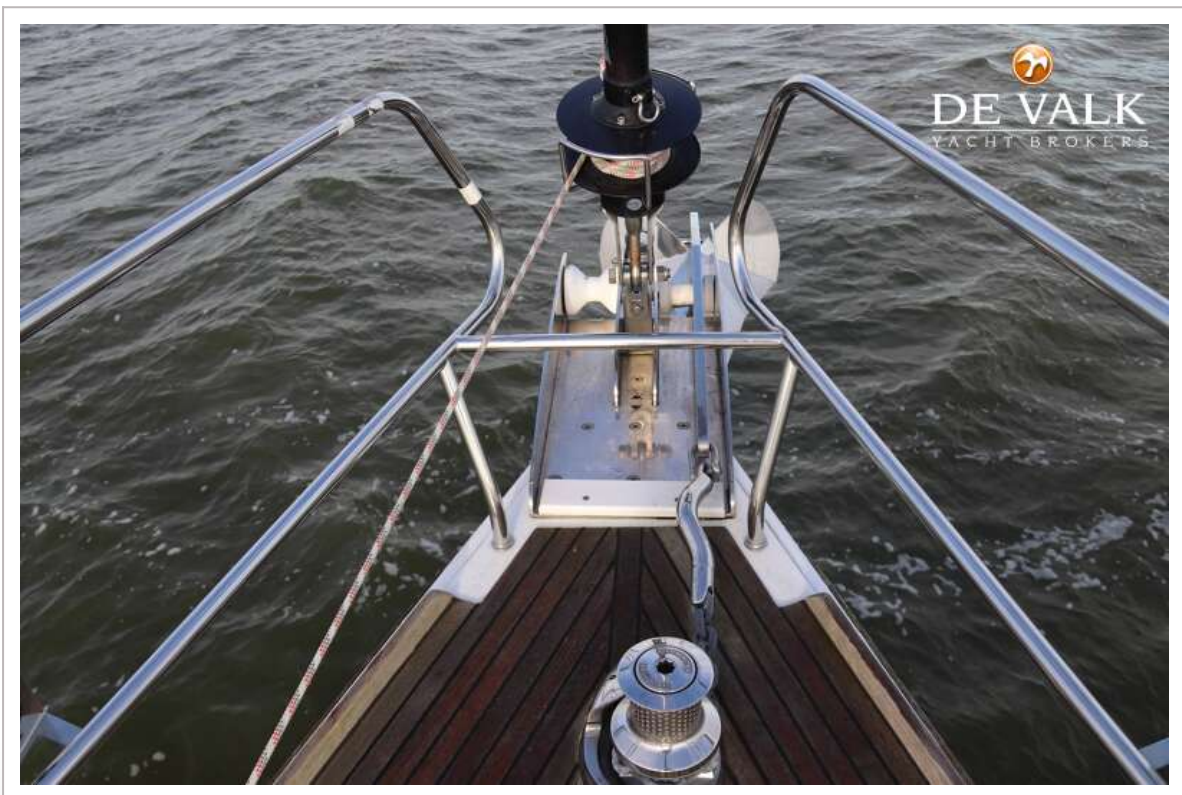




# BENETEAU OCEANIS 58



# BENETEAU OCEANIS 58





# BENETEAU OCEANIS 58





# BENETEAU OCEANIS 58



# BENETEAU OCEANIS 58



# BENETEAU OCEANIS 58

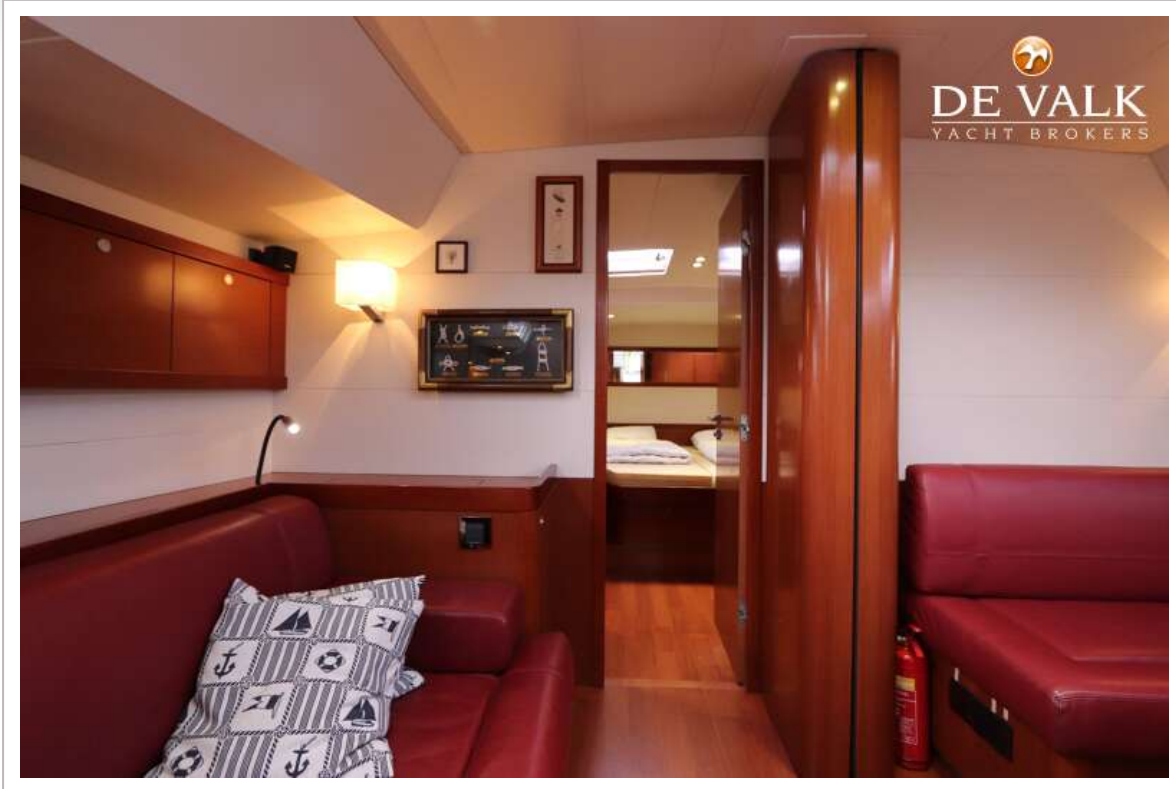




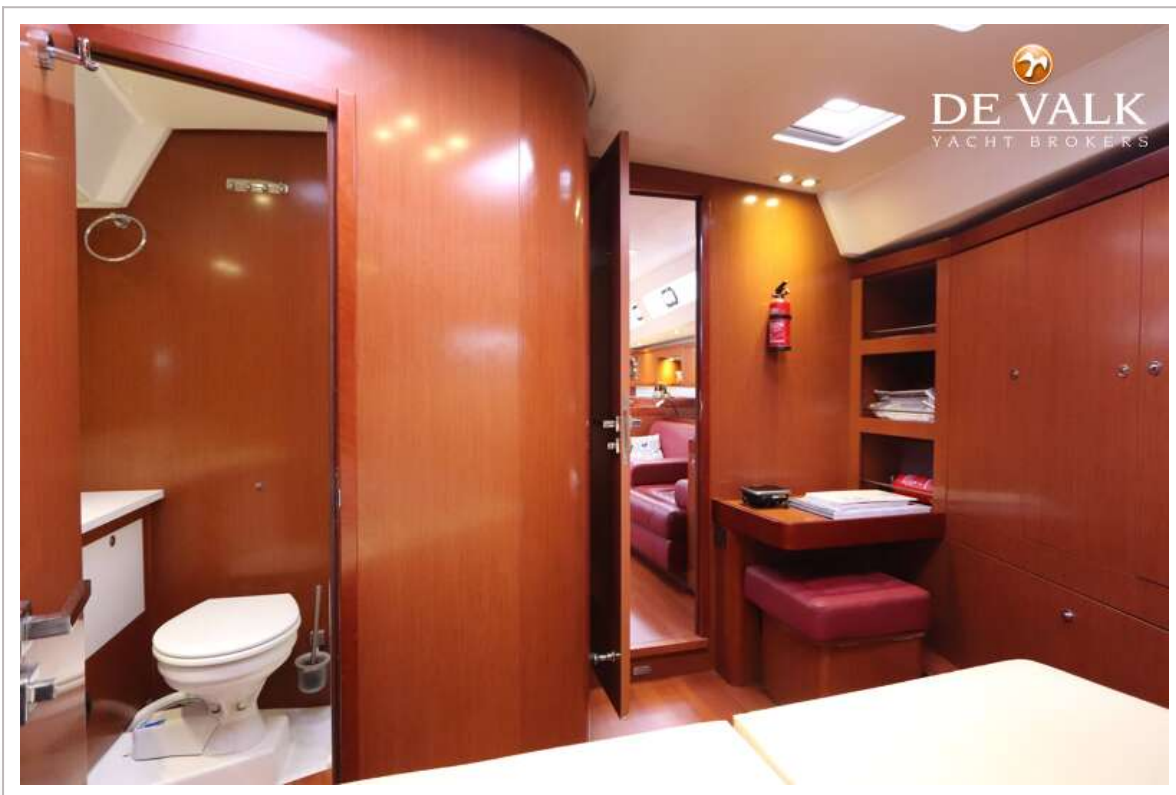
# BENETEAU OCEANIS 58



# BENETEAU OCEANIS 58



# BENETEAU OCEANIS 58





# BENETEAU OCEANIS 58



# BENETEAU OCEANIS 58





# BENETEAU OCEANIS 58



# BENETEAU OCEANIS 58



# BENETEAU OCEANIS 58

