



DE VALK  
YACHT BROKERS



## PRINZ 54 COUPE



DE VALK  
YACHT BROKERS

## VAN DE MAKELAAR

1. Stel je voor dat je de wind door je haren voelt terwijl je over het glinsterende water vaart, omringd door de luxe van een Prinz 54 Coupe. Dit is niet zomaar een motorjacht; dit is een voorbeeld van vakmanschap en elegantie dat je het ultieme gevoel van vrijheid en comfort op het water biedt. De Prinz 54 Coupe heeft een tijdloos ontwerp dat de aandacht trekt van iedereen die langs vaart. Met zijn strakke lijnen en klassieke uitstraling is dit jacht een icoon op het water. Van de eerste eigenaar. Neem vandaag nog contact met ons op voor meer informatie

*Arjen Hoeksma*

## SPECIFICATIES

<b>Afmetingen</b>	16.50 x 4.47 x 1.00 (m)	<b>Bouwer</b>	Prinz Yachts
<b>Bouwjaar</b>	2008	<b>Hutten</b>	3
<b>Materiaal</b>	Polyester	<b>Slaapplaatsen</b>	5
<b>Motor(en)</b>	2 x Volvo Penta IPS-600 diesel	<b>Pk/Kw</b>	2 x 435.00 (pk), 320.16 (kw)
<b>Vraagprijs</b>	verkocht (BTW )	<b>Ligplaats</b>	Kroatië

## CONTACT

<b>Kantoor</b>	De Valk Dalmatia	<b>Telefoon</b>	+385 914 567 834
<b>Adres</b>	Ul. Velimira Skorpika 22000 Sibenik HR	<b>E-mail</b>	dalmatia@devalk.nl

## DISCLAIMER

Hoewel er uiterste zorg besteed is aan de correctheid, volledigheid en actualiteit van onze informatie kunnen hieraan geen rechten worden ontleend.



# PRINZ 54 COUPE

## ALGEMEEN

Model	PRINZ 54 COUPE
Type	motorjacht
Lengte (m)	16,50
Breedte (m)	4,47
Diepgang (m)	1,00
Doorvaarhoogte (m)	3,65
Doorvaarhoogte min (m)	4,50
Bouwjaar	2008
Gebouwd door	Prinz Yachts
Land	Croatië
Ontwerper	Quartostile Design
Waterverplaatsing (t)	17
CE norm	B
Romp materiaal	polyester
Romp kleur	zilver grijs
Rompvorm	deep-V
Materiaal opbouw	composiet
Stootlijst	ja
Dek materiaal	composiet
Afwerking dek	teak
Afwerking kuip	teak
Antifouling (jaar)	2024
Raamlijsten	roestvast staal
Raammateriaal	hardglas
Dekluik	ja
Patrijspoorten	ja
Brandstoftank (liter)	1600 liter
Drinkwatertank (liter)	400 liter
Vuilwatertank (liter)	200 liter
Vuilwatertank afvoer	dekafzuigpunt



<b>Stuurwiel</b>	hydraulisch
<b>Extra info</b>	Geheel in epoxy composite gebouwd en daardoor sterker en lichter dan de conventionele polyester jachten.
<b>Extra info</b>	IPS joystick "easy-docking" bij de stuurstand en bij het achterdek.
<b>Extra info</b>	Elektrisch bedienbaar cabrio-dak en twee schuifdeuren in rvs frame voor toegang tot het achterdek. Kuipkussens en tafel met wetbar. Groot zonnedeck voor met kussens.

## ACCOMMODATIE

<b>Hutten</b>	3
<b>Slaapplaatsen</b>	5
<b>Interieur</b>	Modern styled interior with panels
<b>Open kuip</b>	ja
<b>Stuurhut/deksalon</b>	Cabrio-stijl
<b>Stahoogte salon (m)</b>	ja
<b>Airco</b>	airco omkeerbaar Coolmax
<b>Dinette</b>	ja
<b>Schuifdeur naar kuip</b>	ja
<b>Keuken</b>	ja
<b>Aanrechtblad</b>	Corian
<b>Spoelbak</b>	roestvast staal
<b>Kooktoestel</b>	elektrisch Schot Ceran 3 stove
<b>Oven</b>	ja
<b>Koelkast</b>	3x Isotherm 724647 and 711379
<b>Warmwatersysteem</b>	220V + motor Boiler system
<b>Waterdruksysteem</b>	elektrisch
<b>Eigenaarshut</b>	tweepersoonsbed
<b>Kledingkast</b>	hangend/lades/legplanken
<b>Badkamer</b>	en suite 1
<b>Toilet</b>	en suite
<b>Toilet Systeem</b>	elektrisch



# PRINZ 54 COUPE

Wasbak	in de badkamer
Douche	en suite
Gastenhut 1	tweepersoonsbed
Kledingkast	hangend/lades/legplanken
Badkamer	gedeeld 2
Toilet	gedeeld
Toilet systeem	elektrisch
Wasbak	in de badkamer
Douche	gedeeld
Gastenhut 2	eenpersoonsbed
Kleerkast	ja

## MOTOR(EN)

Aantal motoren	2
Merk	Volvo Penta
Type	IPS-600
Pk	435
kW	320.16
Brandstof	diesel
Geïnstalleerd in jaar	2008
Maximale snelheid (kn)	30
Kruissnelheid (kn)	24
Motoruren	795
Koelsysteem motor	indirecte warmtewisselaar
Aandrijving	IPS
Motorbediening	elektrisch Volvo Penta EDC/EVC
Keerkoppeling	hydraulisch Volvo Penta IPS drives
Boegschroef	elektrisch Vetus
Uitlaatsysteem	watergekoeld
Type schroef	vast
Elektrische lenspomp	ja



# PRINZ 54 COUPE

Bilge alarm	ja
Elektrische installatie	12/220v
Generator	ja
Draaiuren generator	ja
Startaccu	2x (2023)
Lichtaccu	3x (2023)
Accu monitor	ja
Acculader	ja
Omvormer	ja
Walstroom	ja
Trimkleppen	ja
Extra info	New installed IPS drives 2023!
Extra info	Engine service 2024

## NAVIGATIE

Kompas	ja
Electrisch kompas	via de autopiloot
Dieptemeter/log	Raymarine ST60
Marifoon	Raymarine
Autopiloot	Raymarine ST6002 (for IPS) + remote A18105
Radar	Raymarine
GPS	Raymarine E120
Plotter	Raymarine E120
Elektronische kaart(en)	ja
Navigatieverlichting	ja

## UITRUSTING

Zonnetent	ja
Kuip tafel	Electrically adjustable height
Zwemplatform	Hydraulisch afzinkbaar zwemplatform over de volle breedte (600kg draagkracht)



# PRINZ 54 COUPE

Zwemtrap	roestvast staal
Loopplank	Bioinox (hydraulisch)
Dekdouche	warm + koud water
Anker	Delta
Ankerketting	ja
Ketting teller	Quick GHC 1202M
Ankerlier	elektrisch
Kaapstander	elektrisch
Bijboot	Brig F300 with Mercury 4 hp F4MH
Zeereling	roestvast staal
Preekstoel	roestvast staal
Reddingsvlot	Checked 2023
Ruitenwisser	2 x
Raamventilator	Front
Hoorn	elektrisch
Stootkussens	ja
Landvasten	ja
TV-ontvanger	Glomex
Extra info	Grote bijboot/toy garage aan de achterzijde (afmetingen; mtr)
Extra info	Saloon table electrically adjustable height to a bed



# PRINZ 54 COUPE





# PRINZ 54 COUPE



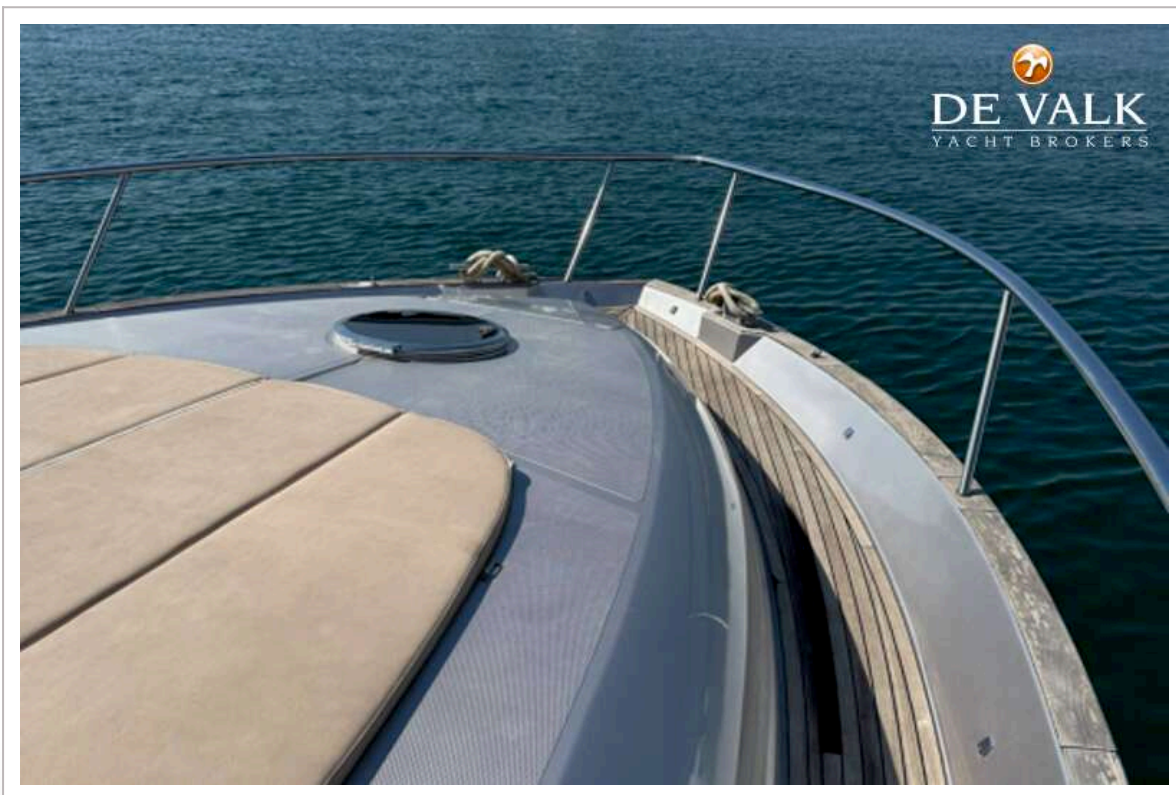
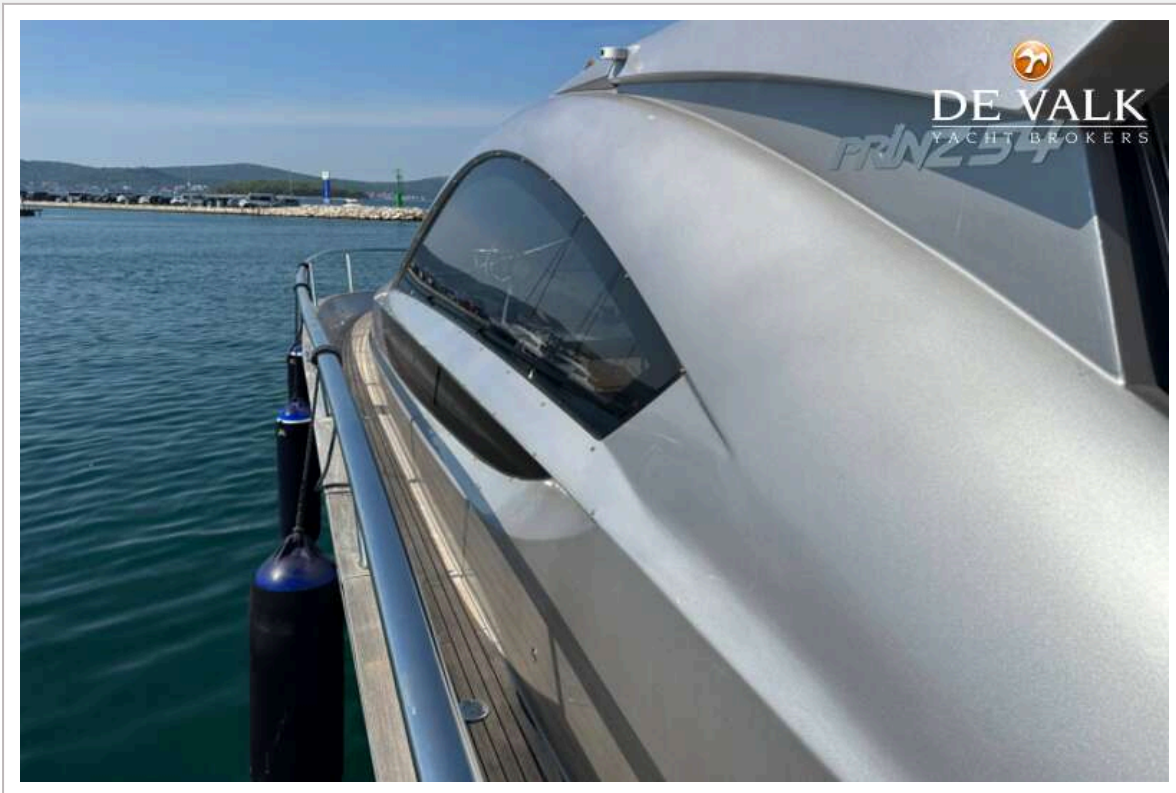
# PRINZ 54 COUPE



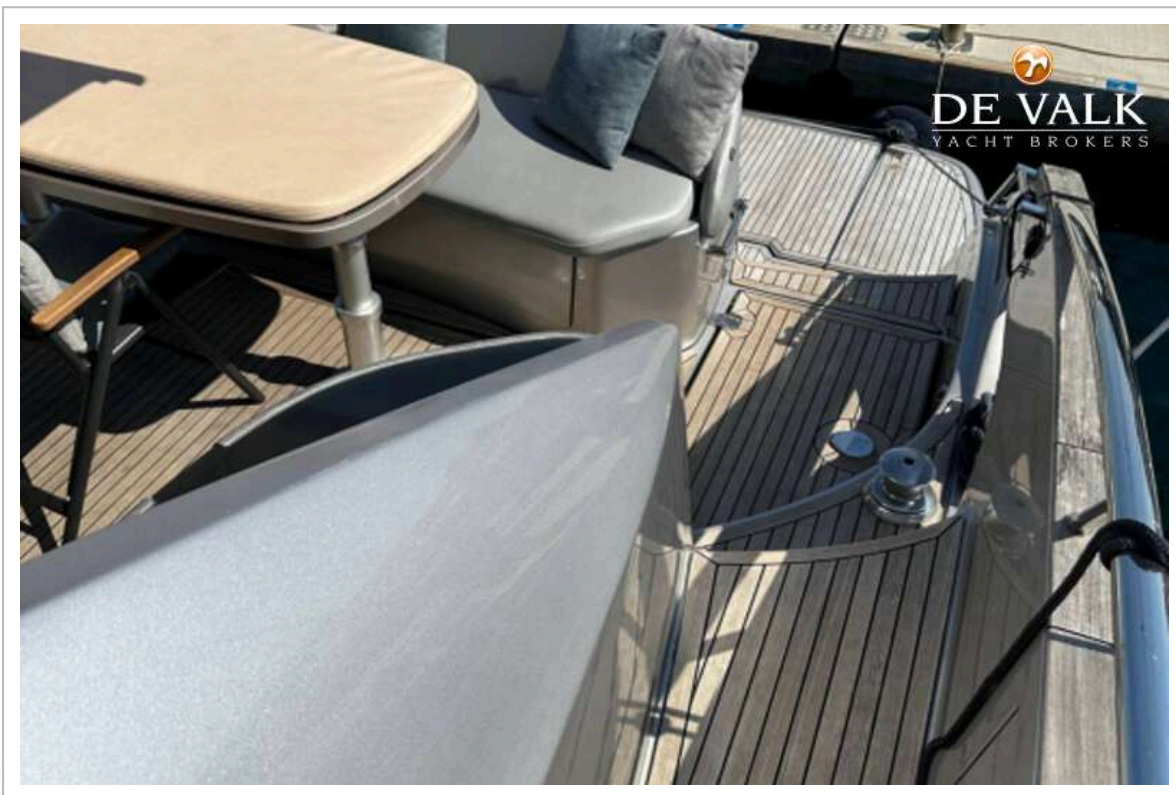
# PRINZ 54 COUPE



# PRINZ 54 COUPE



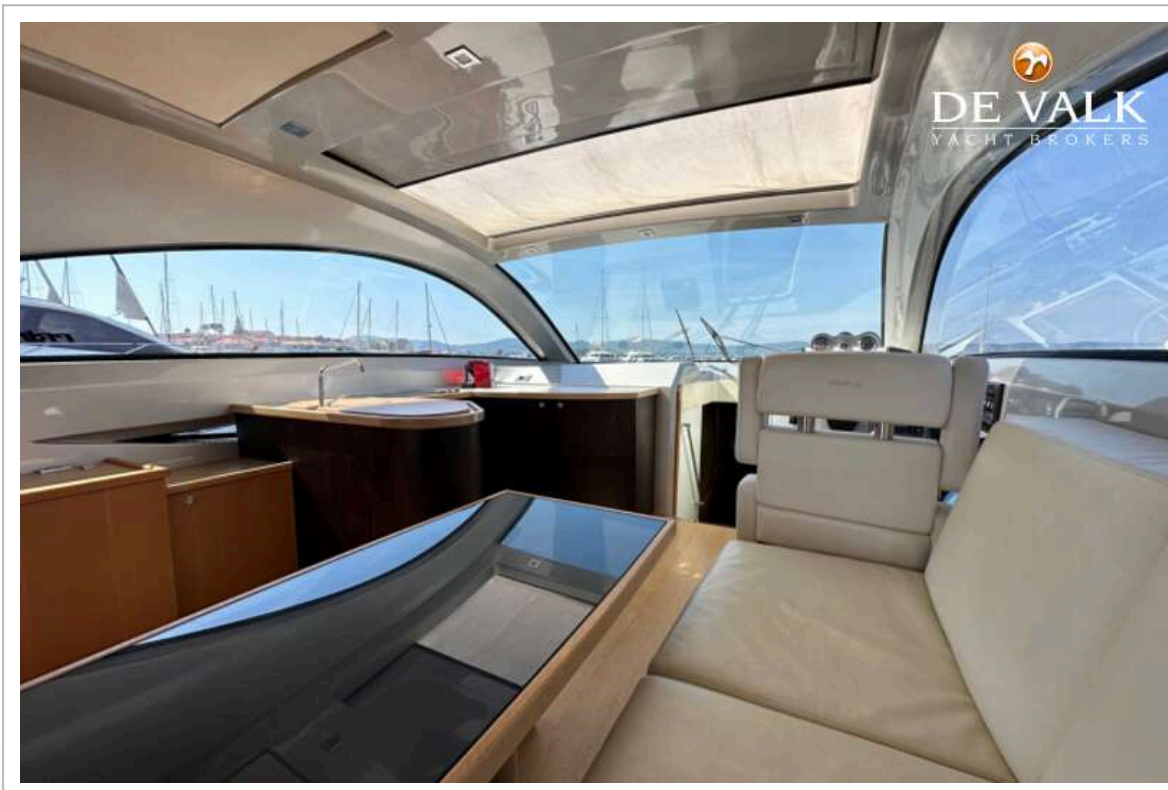
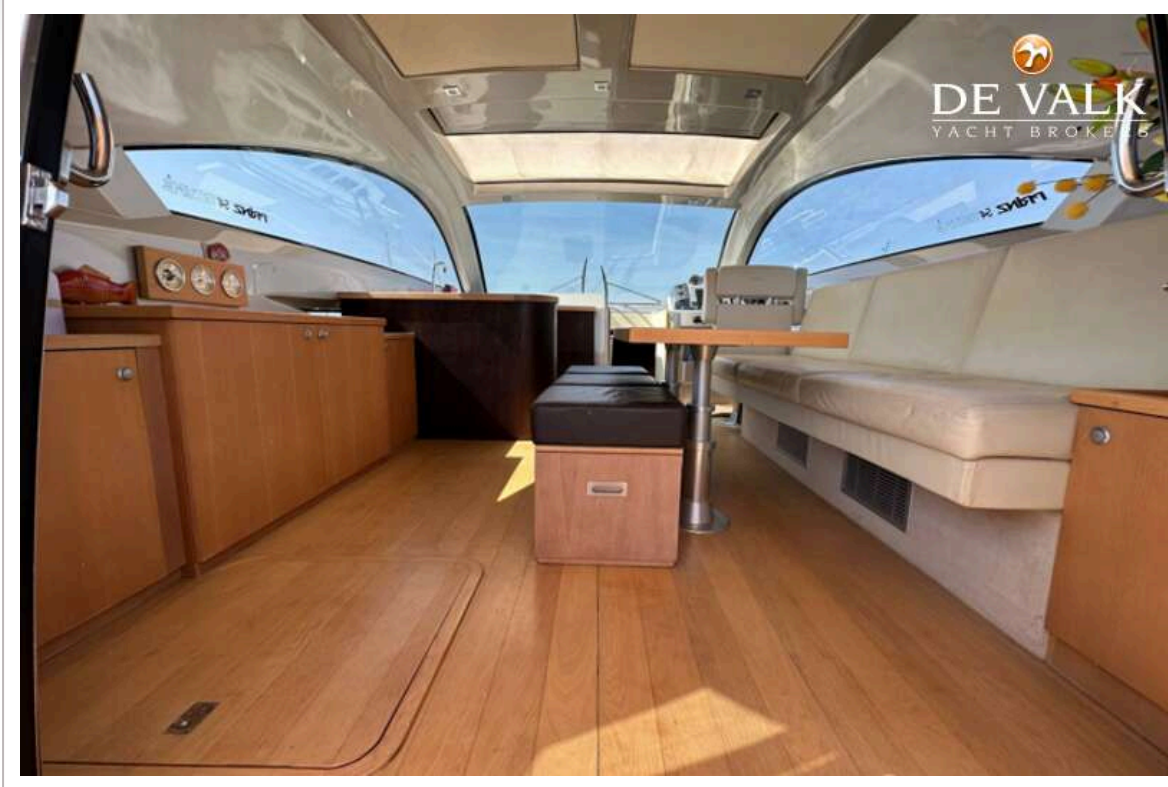
# PRINZ 54 COUPE



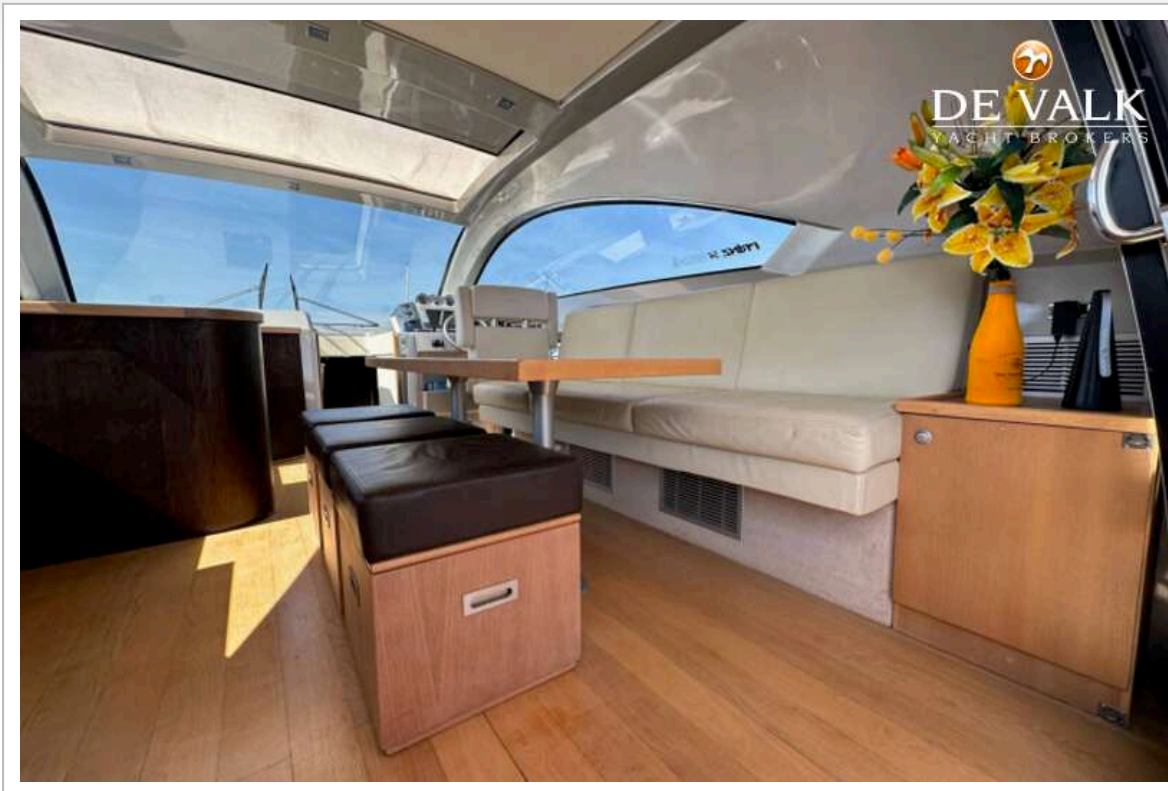
# PRINZ 54 COUPE



# PRINZ 54 COUPE

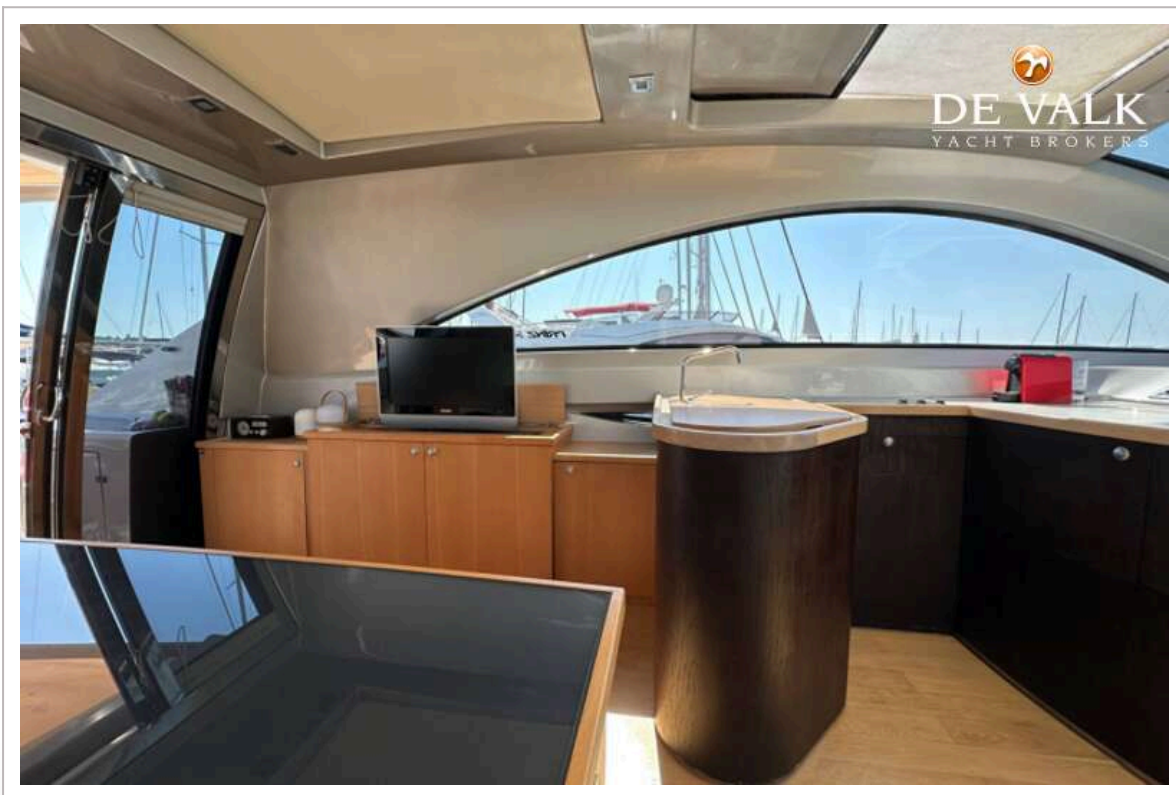
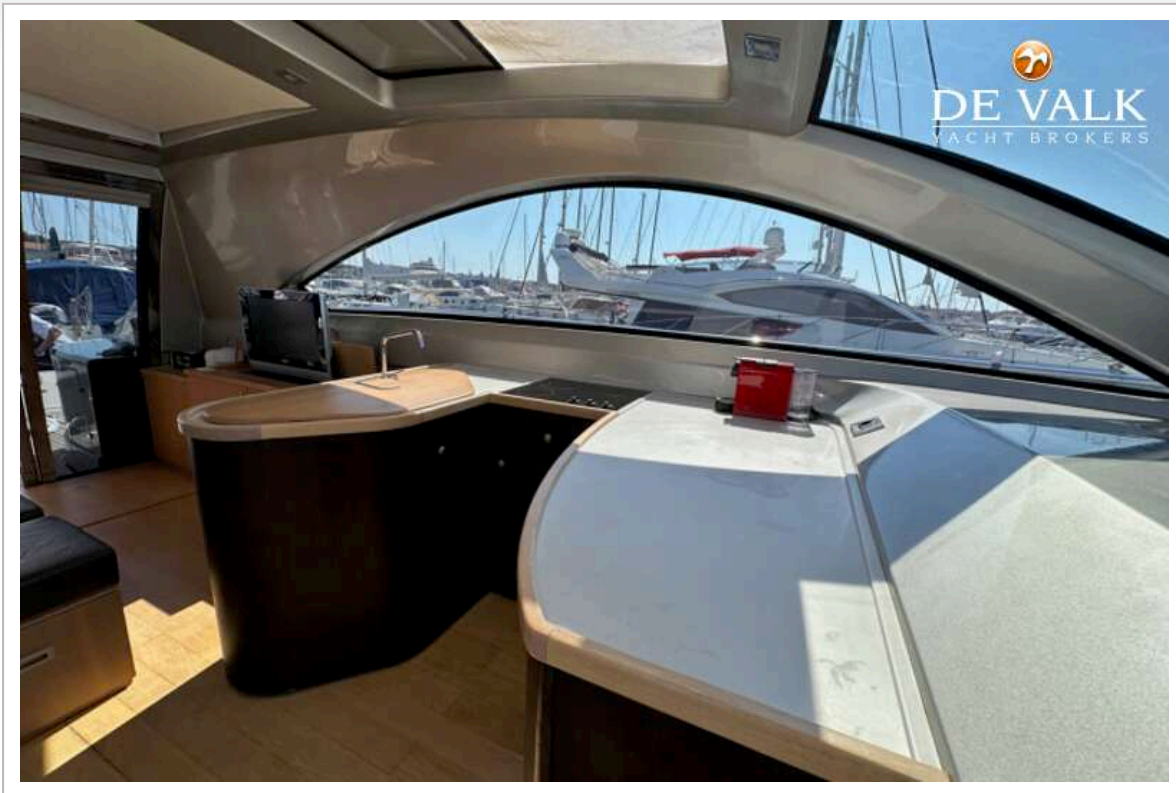


# PRINZ 54 COUPE





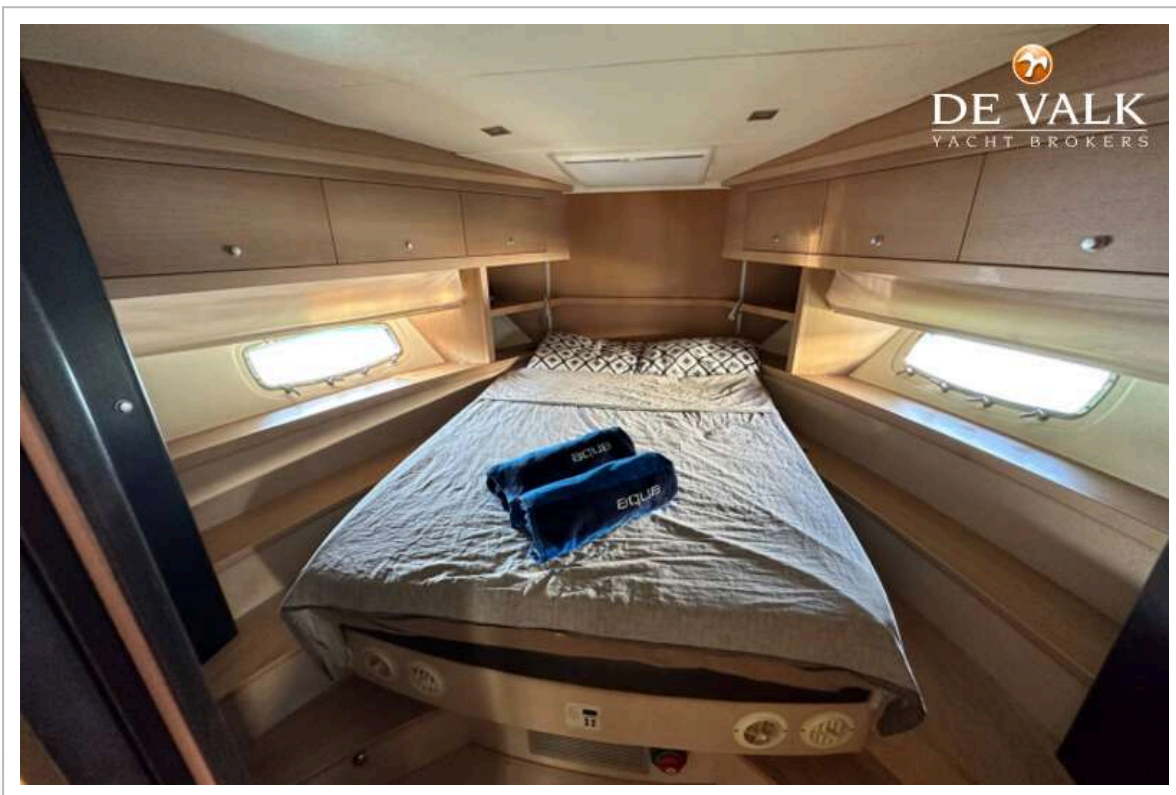
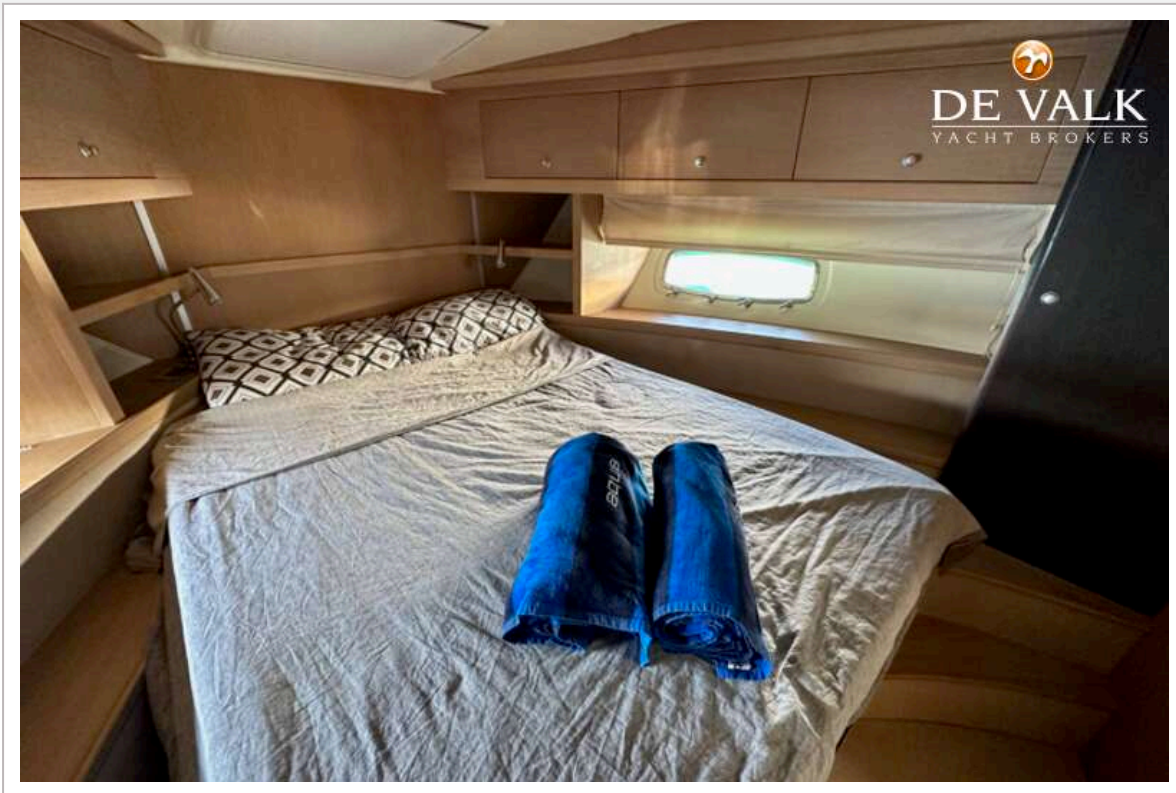
# PRINZ 54 COUPE



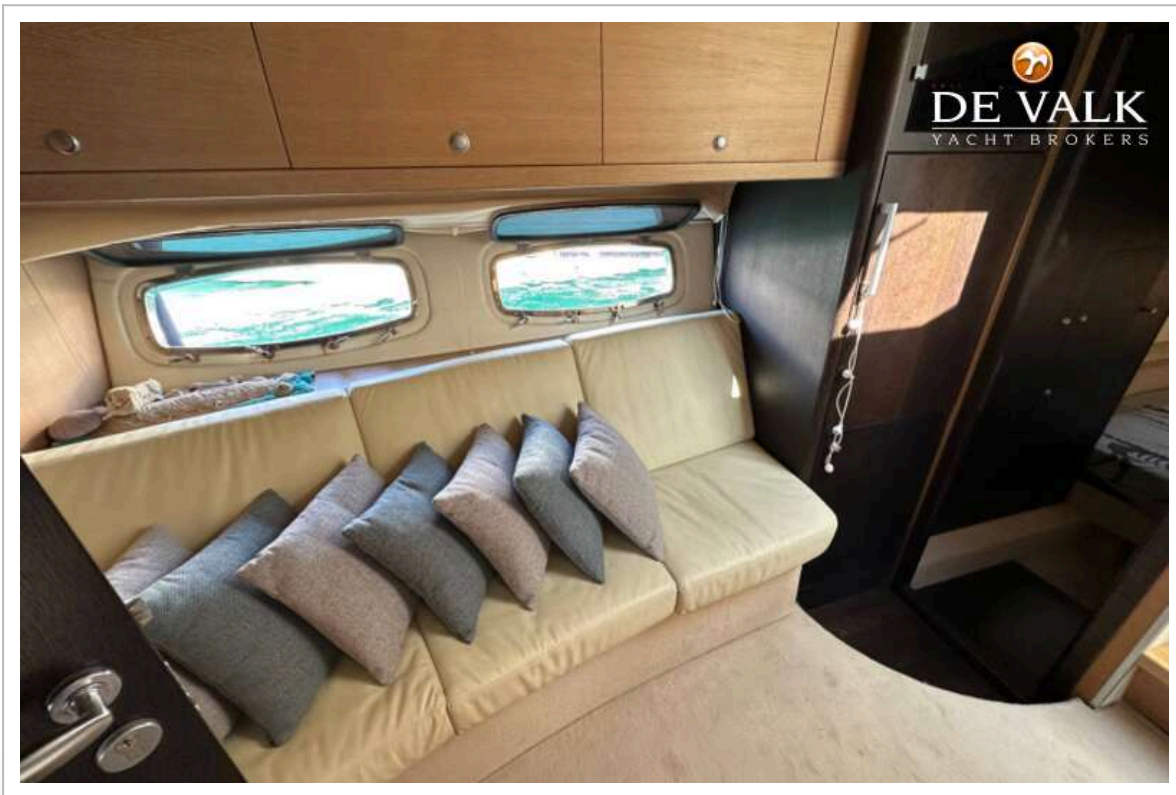
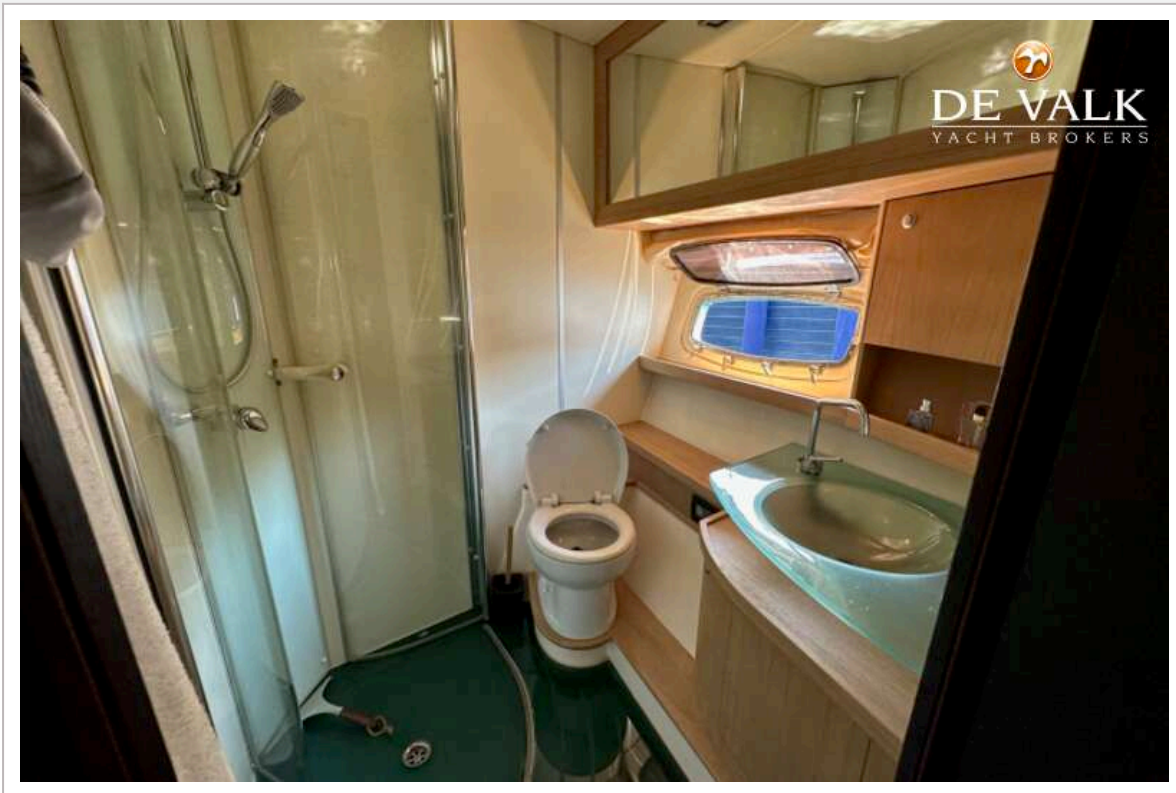
# PRINZ 54 COUPE



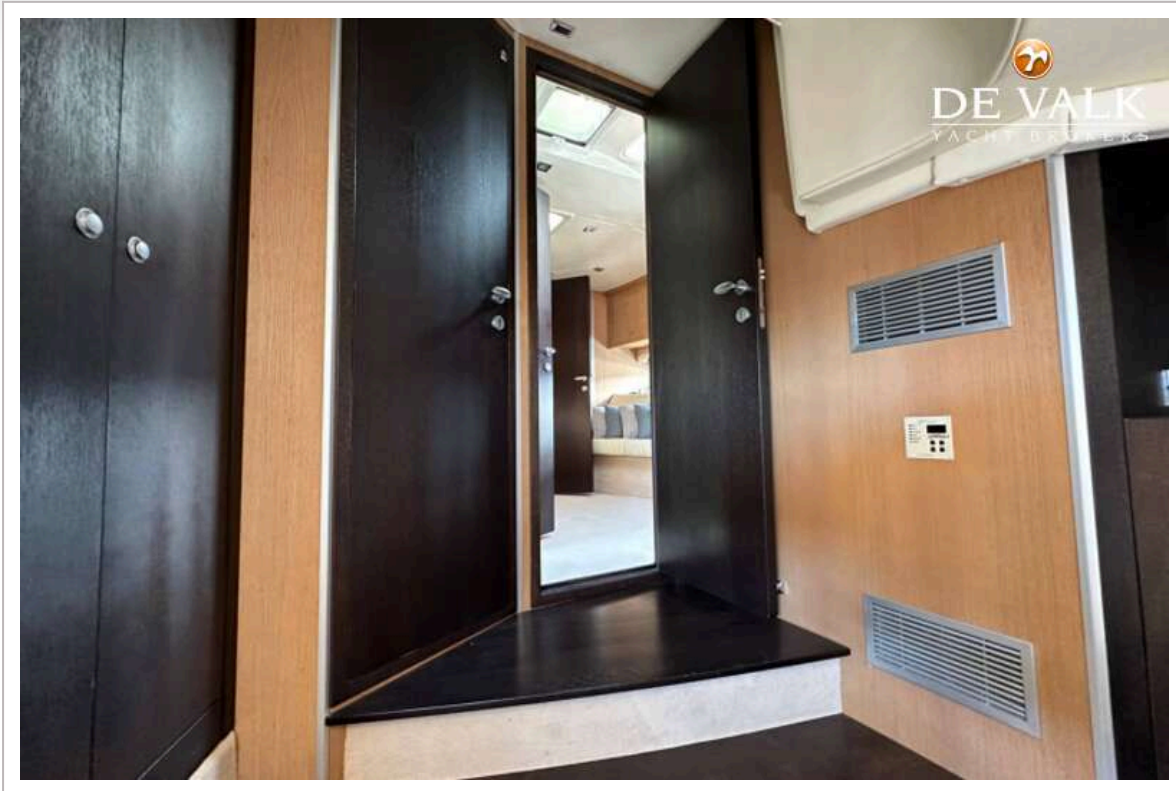
# PRINZ 54 COUPE



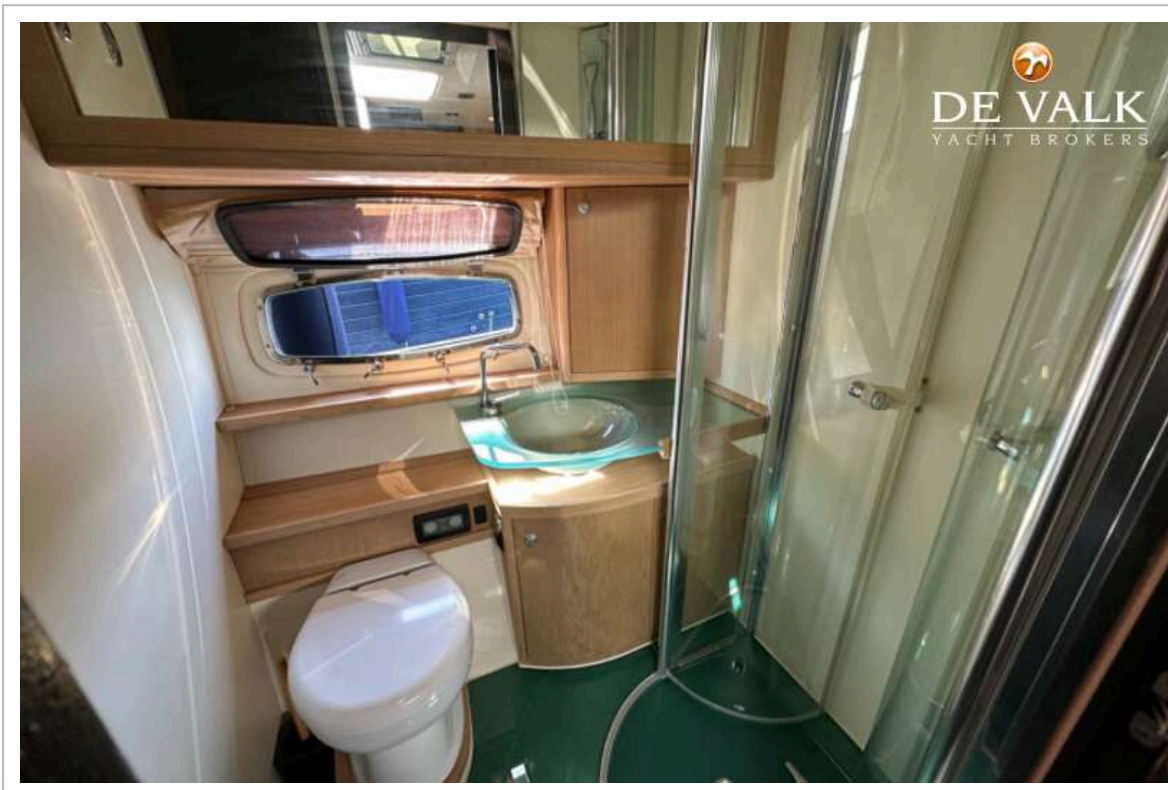
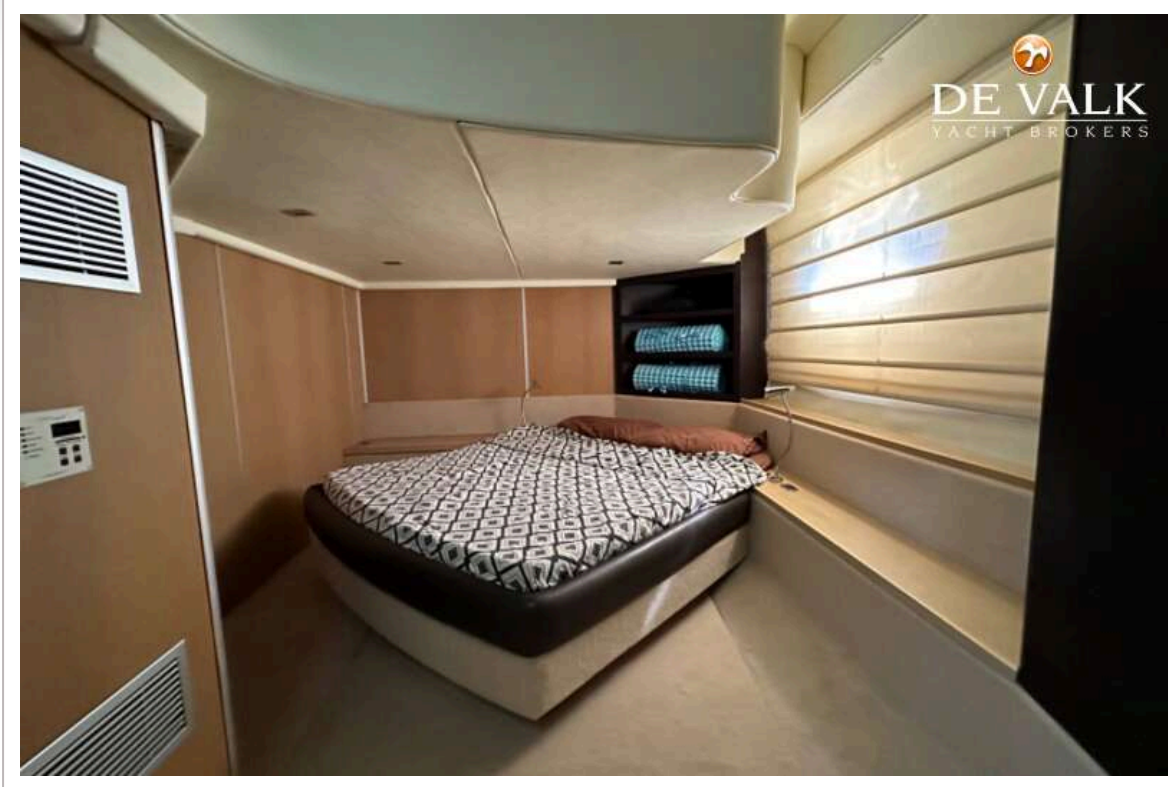
# PRINZ 54 COUPE



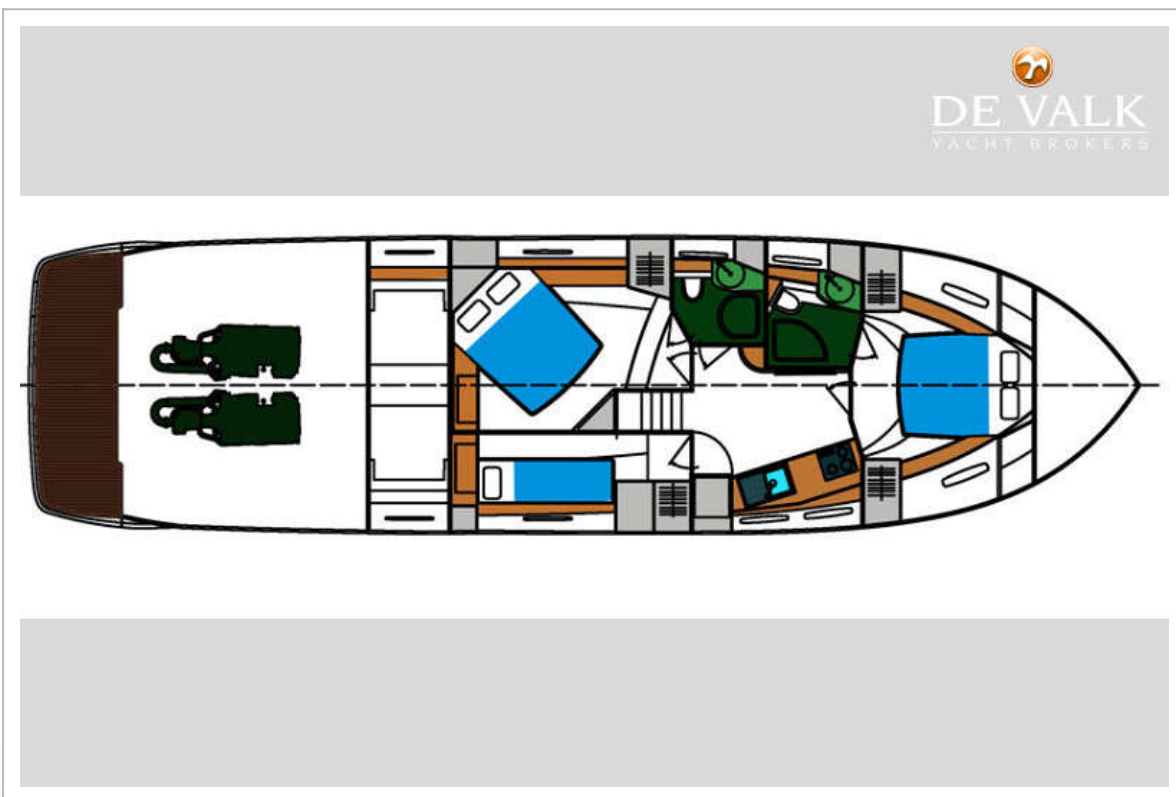
# PRINZ 54 COUPE



# PRINZ 54 COUPE



# PRINZ 54 COUPE



# PRINZ 54 COUPE

