



DE VALK
YACHT BROKERS



INTERCRUISER 29



DE VALK
YACHT BROKERS

INTERCRUISER 29

BROKER'S COMMENTS

"Op zoek naar een gezellig schip voor een dag, weekend of vakantie? Deze Intercruiser 29 is van alle gemakken voorzien. In de afgelopen 3 jaar heeft ze meerdere verbeteringen ondergaan, zoals nieuwe kussens, nieuwe kap, nieuwe accu's, refit van het teakdek en zo nog veel meer. Alle onderhoudsfacturen vanaf 2020 zijn aanwezig en kunnen worden ingezien. Dit schip is ruim uitgerust en klaar om heerlijk te genieten op het water! Maak snel een afspraak om haar te bezichtigen in onze overdekte verkoophaven te Loosdrecht. Wij zijn 7 dagen per week geopend!"

SPECIFICATIES

Afmetingen	9,00 x 3,35 x 0,95 (m)	Bouwer	Interboat - Zwartsluis
Bouwjaar	2006	Hutten	1
Materiaal	Polyester	Slaapplaatsen	4
Motor(en)	1 x Volvo Penta D3-110 diesel VERKOCHT	Pk/Kw	110 (pk), 80,96 (kw)
		Ligplaats	bij verkoopkantoor

CONTACT

Kantoor	De Valk Loosdrecht	Telefoonnr.	+31 35 582 90 30
Adres	't Breukeleveense Meentje 6 1231 LM Loosdrecht / Wijdemeren The Netherlands	Fax	+31 (0)35 582 90 39
		E-mail	loosdrecht@devalk.nl

DISCLAIMER

Hoewel er uiterste zorg besteed is aan de correctheid, volledigheid en actualiteit van onze informatie kunnen hieraan geen rechten worden ontleend.



ALGEMEEN

Model	INTERCRUISER 29
Type	motorjacht
Lengte (m)	9,00
Breedte (m)	3,35
Diepgang (m)	0,95
Doorvaarhoogte (m)	2,35
Doorvaarhoogte min (m)	1,70
Stahoogte (m)	1,80
Bouwjaar	2006
Gebouwd door	Interboat - Zwartsluis
Land	Nederland
Waterverplaatsing (t)	5,5
CE norm	B
Romp materiaal	polyester
Romp kleur	wit
Materiaal opbouw	polyester
Stootlijst	kabelaring New in winter 2021-2022
Dek materiaal	polyester
Afwerking dek	teak Refitted winter 2021-2022
Afwerking opbouw	verf
Antifouling (jaar)	Winter 2020-2021
Raamlijsten	roestvast staal
Raammateriaal	normaal glas
Dekluik	1x
Brandstoftank (liter)	300
Inhoudsmeter (brandstoftank)	ja
Drinkwatertank (liter)	300
Inhoudsmeter (drinkwatertank)	ja
Vuilwatertank (liter)	kunststof 75
Vuilwatertank afvoer	dekafzuigpunt + pomp



INTERCRUISER 29

Stuurwiel	hydraulisch
Buiten stuurstand	hydraulisch

ACCOMMODATIE

Hutten	1
Slaapplaatsen	4
Interieur	teak
Vloer	teak en holly
Open kuip	ja
Verwarming	diesel hete lucht Eberspärcher
Openslaande deur naar kuip	ja
Aanrechtblad	kunststof
Spoelbak	roestvast staal
Kooktoestel	gas 2 burners
Koelkast	Dometic (new 2020)
Warmwatersysteem	220V + motor Boiler 30 liter
Waterdruksysteem	elektrisch
Eigenaarshut	v-bed
Lengte bed (m)	1,95
Toilet	apart
Toilet Systeem	elektrisch
Wasbak	bij het toilet

MOTOR(EN)

Aantal motoren	1
Merk	Volvo Penta
Type	D3-110
Pk	110
kW	80.96



Brandstof	diesel
Kruissnelheid (kn)	6
Motoruren	1061
Koelsysteem motor	indirecte warmtewisselaar
Aandrijving	schroefas
Motorbediening	elektrisch
Keerkoppeling	hydraulisch Volvo Penta
Boegschroef	elektrisch Vetus TSL12A
Type schroef	vast
Materiaal schroefas	roestvast staal
Smering schroefas	water
Elektrische lenspomp	ja
Elektrische installatie	12V/230V
Startaccu	1x Sportline 105 Ah
Lichtaccu	2x Wilco 230 Ah
Boegschroefaccu	1x Wilco 74Ah
Acculader/omvormer	Mastervolt Mass Combi 12/2000-100 (new april 2021)
Walstroom	met kabel
Trimkleppen	ja
Extra info	Extensive maintenance of engine in 2021
Extra info	Last maintenance engine June 2023

NAVIGATIE

Dieptemeter/log	Raymarine ST 40
Roerstand aanwijzer	ja
Navigatieverlichting	ja

UITRUSTING

Buiskap	ja
Kuip tent	ja



Bimini	ja
Raamkleden	ja
Kuipkussens	New upholstery interior and exterior October 2021
Kuiptafel	ja
Zwemplatform	ja
Deur in spiegel	ja
Dekdouche	ja
Anker	ja
Ankerketting	ja
Ankerlier	elektrisch
Zeereling	roestvast staal
Hoorn	ja
Stootkussens	ja
Landvasten	ja
Kuipspeakers	ja
Speakers in hut	2x



INTERCRUISER 29



INTERCRUISER 29



INTERCRUISER 29



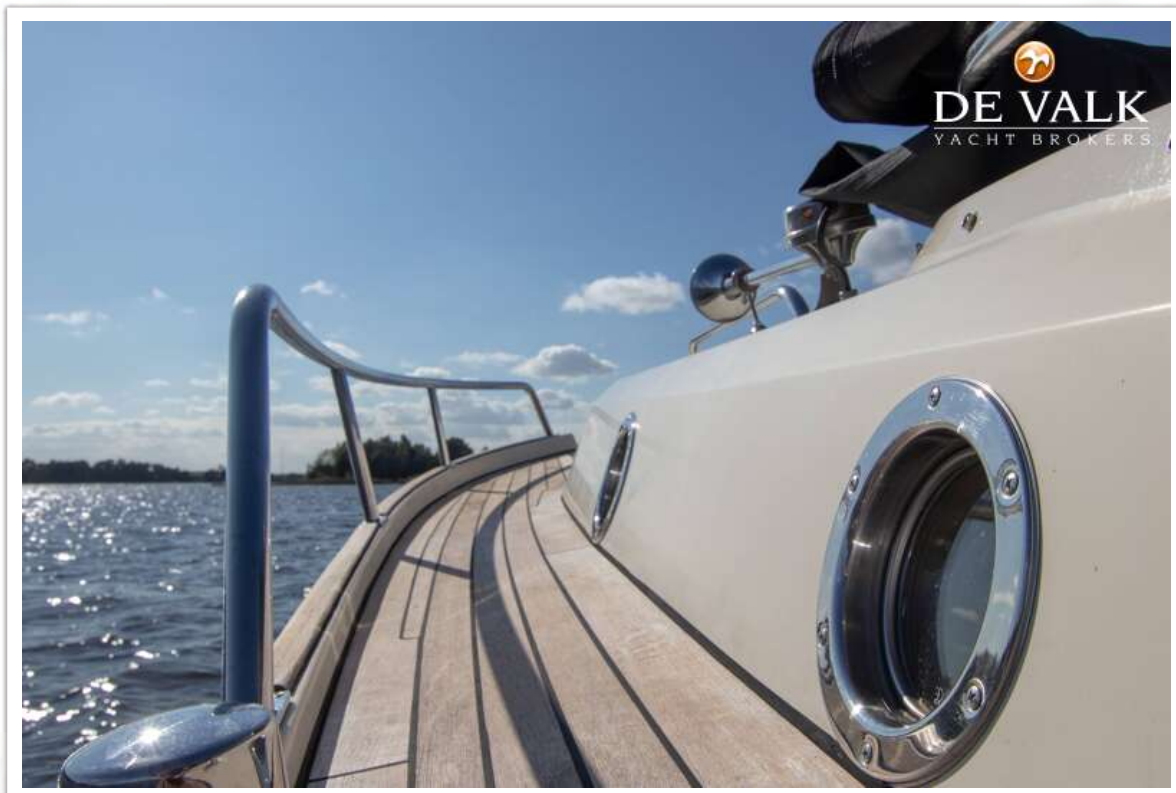
INTERCRUISER 29



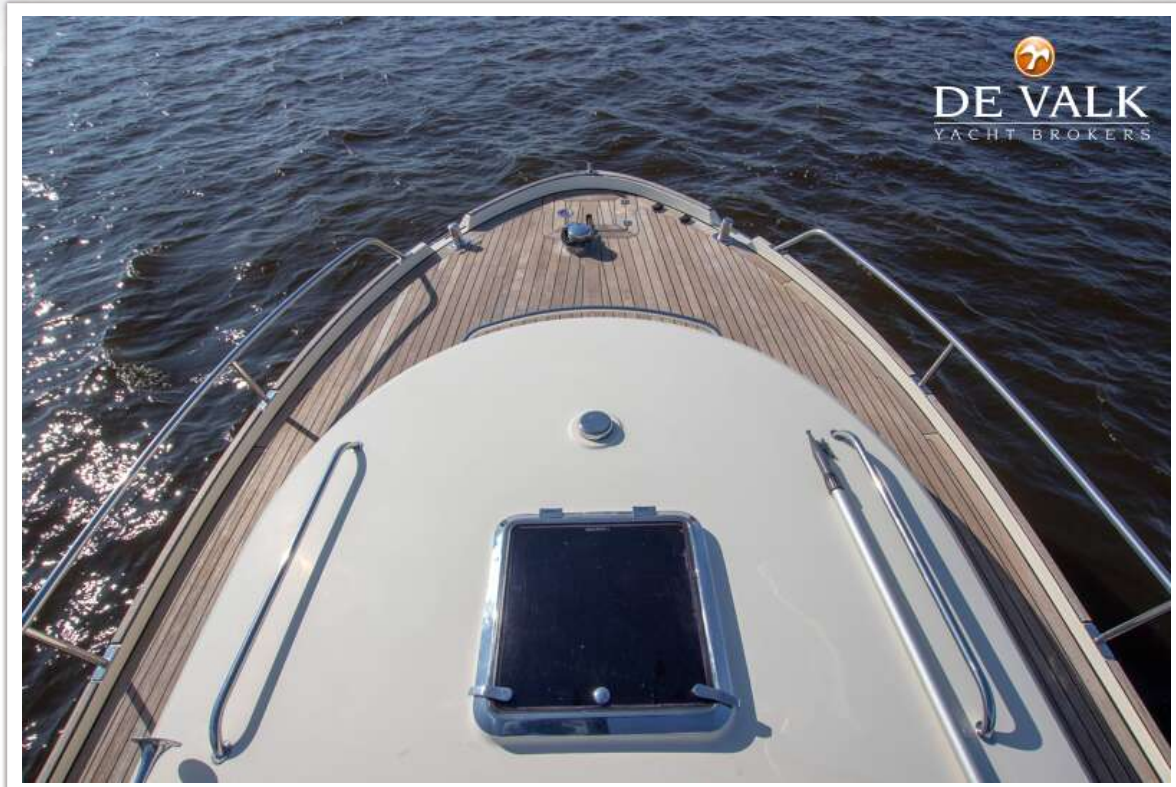
INTERCRUISER 29



INTERCRUISER 29



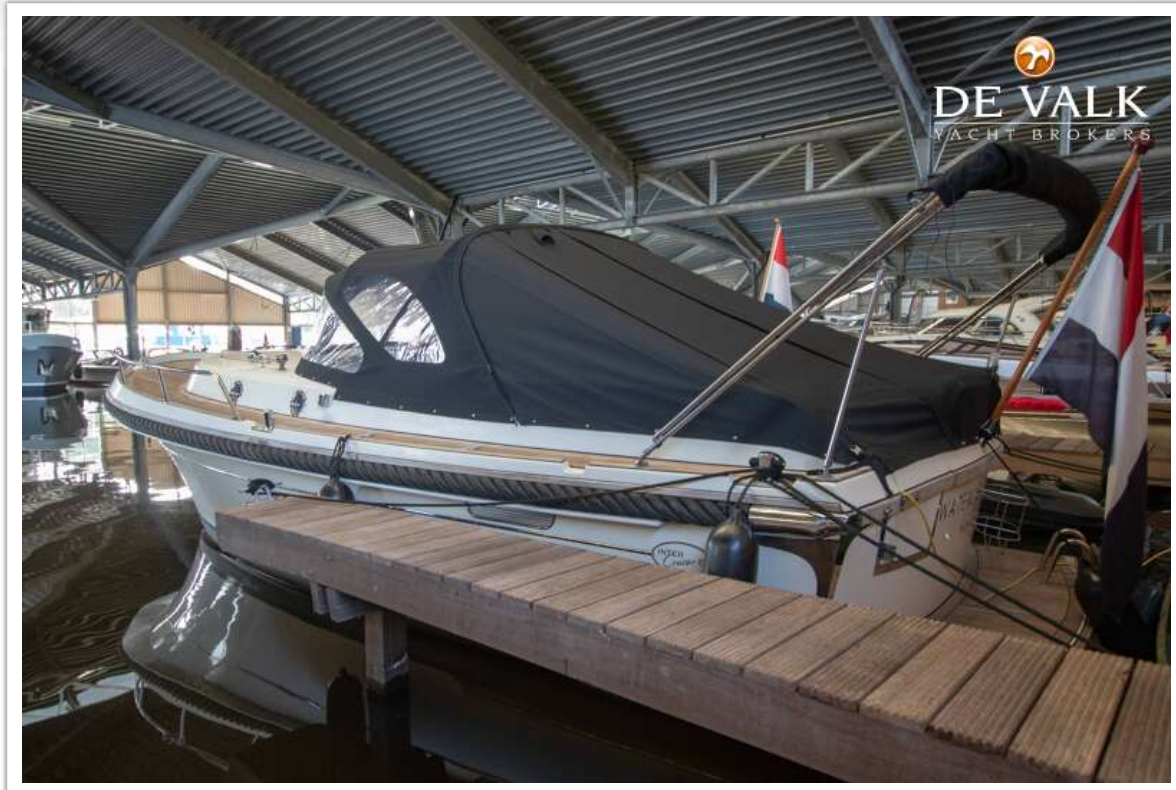
INTERCRUISER 29



INTERCRUISER 29



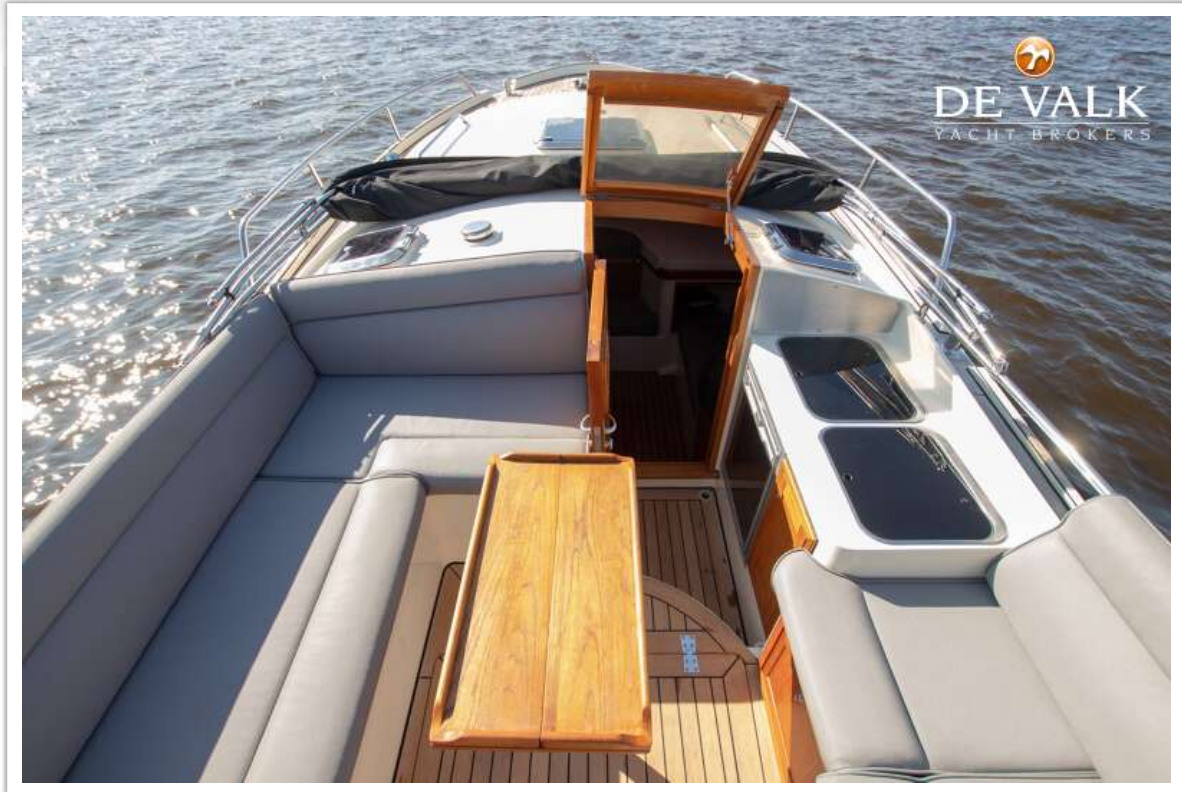
INTERCRUISER 29



INTERCRUISER 29



INTERCRUISER 29



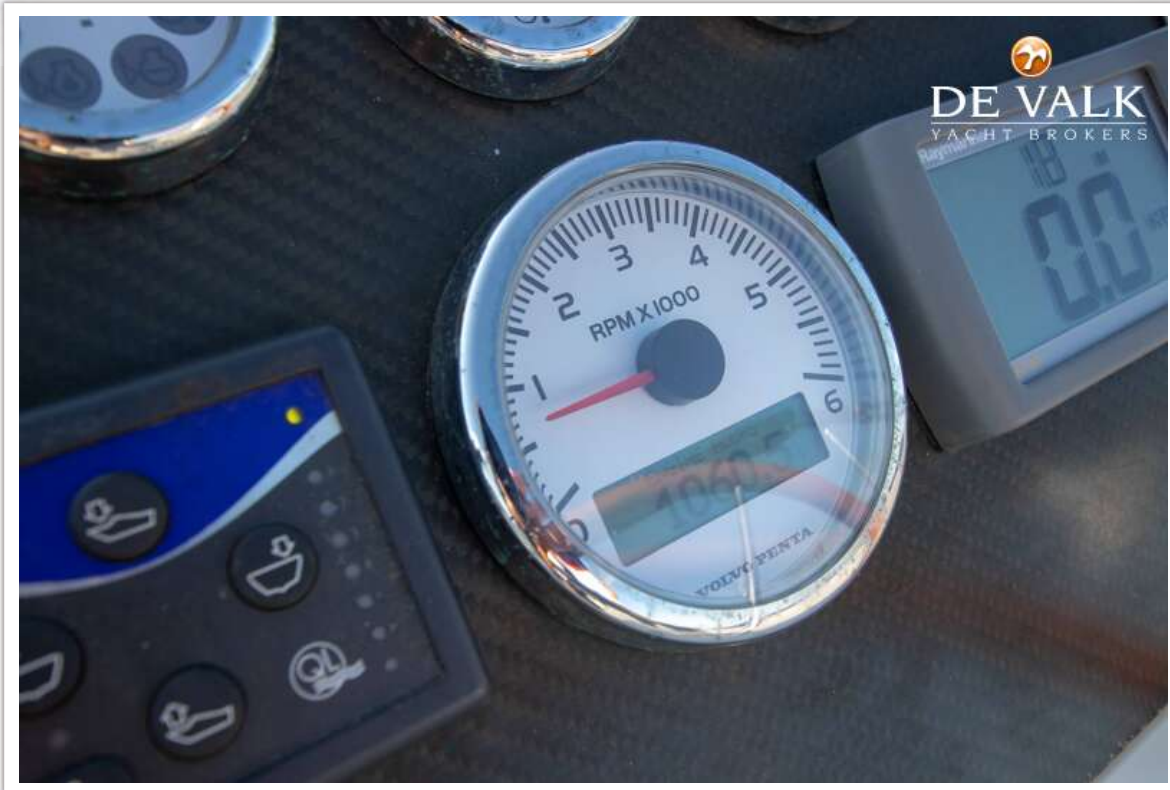
INTERCRUISER 29



INTERCRUISER 29



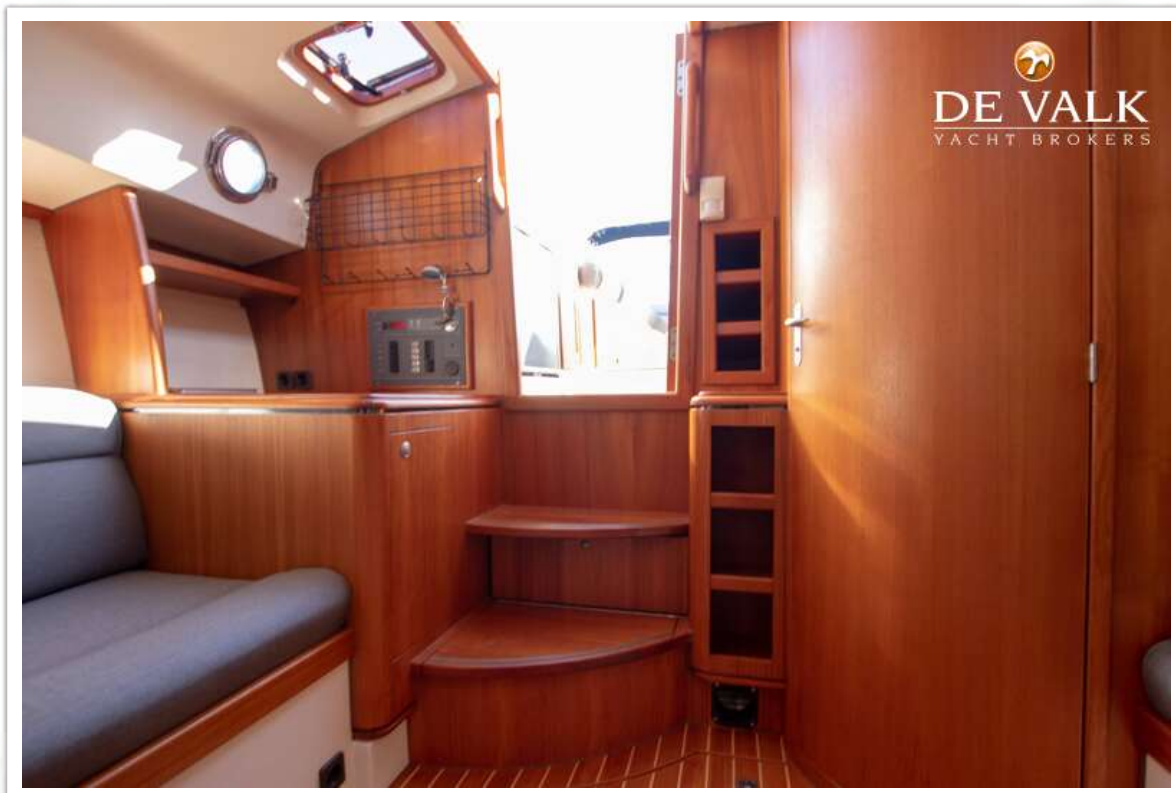
INTERCRUISER 29



INTERCRUISER 29



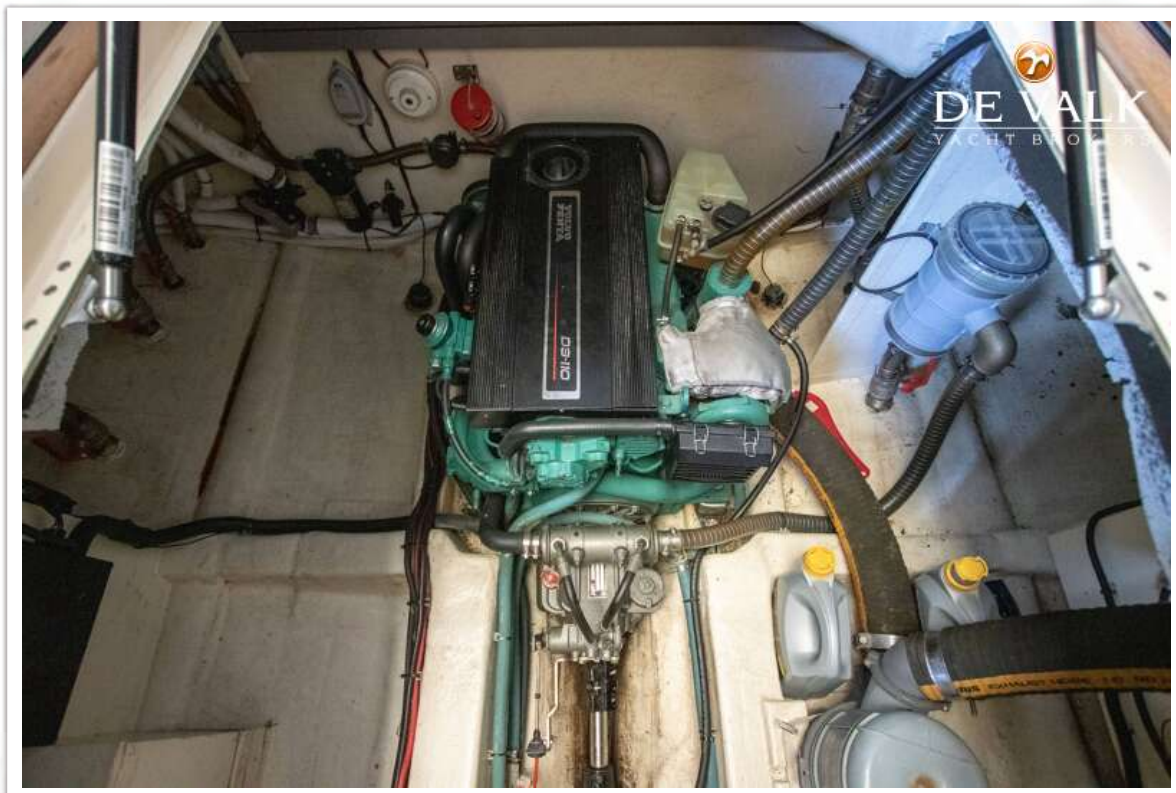
INTERCRUISER 29



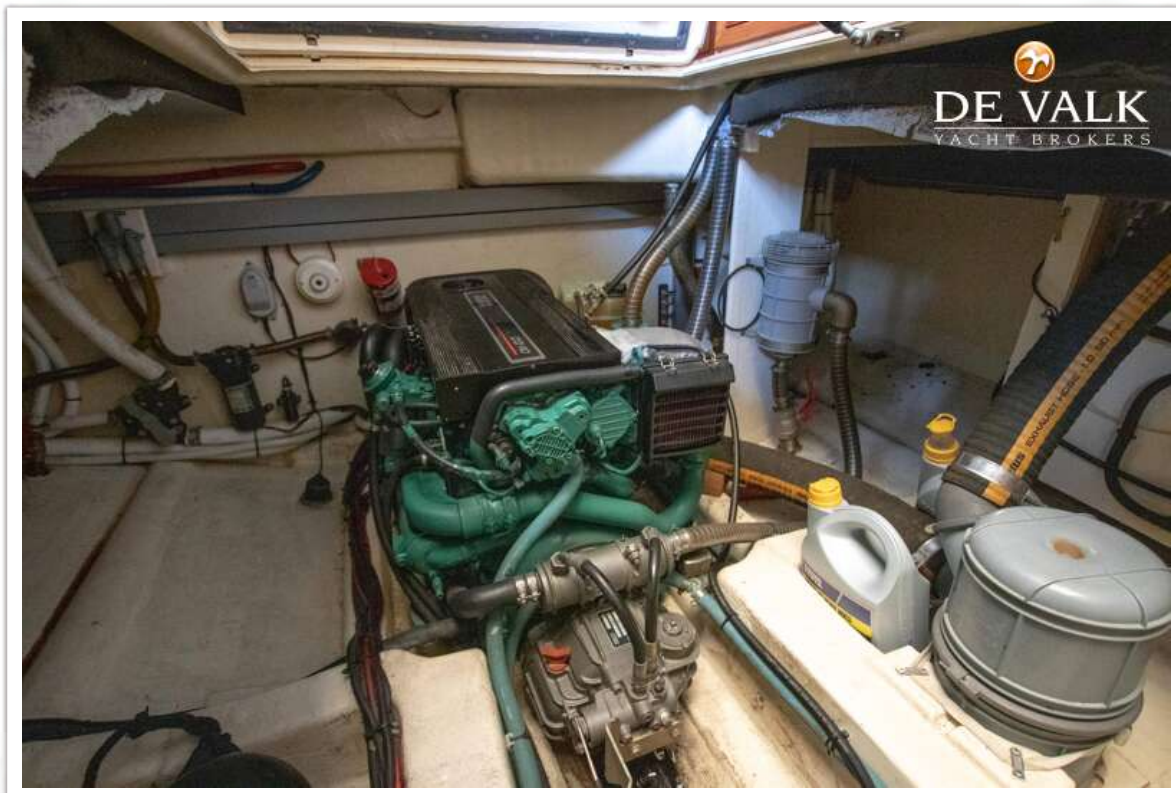
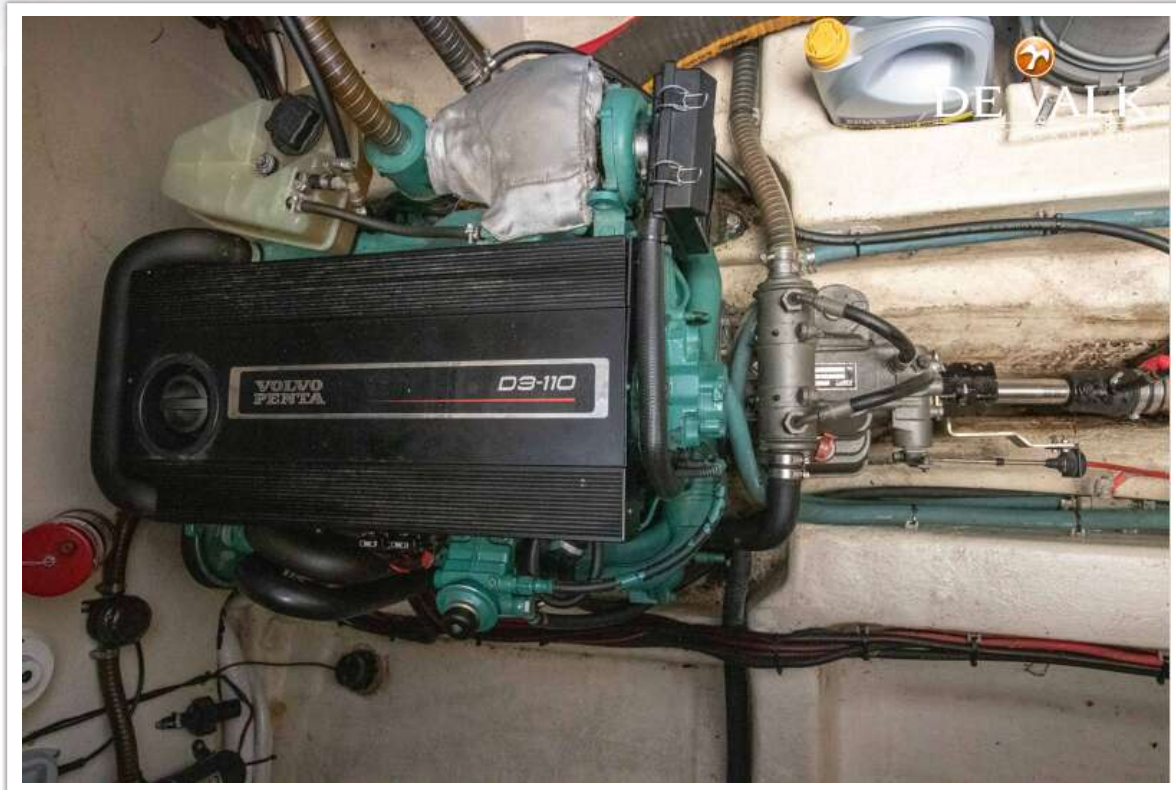
INTERCRUISER 29



INTERCRUISER 29



INTERCRUISER 29



INTERCRUISER 29

