



DE VALK  
YACHT BROKERS



## MOONEN 110



DE VALK  
YACHT BROKERS

# MOONEN 110

## VAN DE MAKELAAR

The MOONEN 110 is an exceptionally pristine mega yacht. This newest 2023 Moonen's creation is made to make you relax and enjoy the sun and sea however you want; thanks to the spacious interior and comfortable exterior. This MOONEN 110 is known for its luxurious looks but mostly for its incredible safety which allows a calm and fun navigation to wherever you desire.

*Eric Lamers*

## SPECIFICATIES

<b>Afmetingen</b>	34.04 x 7.50 x 2.00 (m)	<b>Bouwer</b>	Moonen
<b>Bouwjaar</b>	2023	<b>Hutten</b>	5
<b>Materiaal</b>	Staal	<b>Slaapplaatsen</b>	10
<b>Motor(en)</b>	2 x Caterpillar C18 ACERT diesel	<b>Pk/Kw</b>	2 x 608.00 (pk), 447.49 (kw)
<b>Vraagprijs</b>	€ 13.000.000 (BTW Niet betaald)	<b>Ligplaats</b>	elders / niet bij verkoopkantoor

## CONTACT

<b>Kantoor</b>	De Valk Antibes	<b>Telefoon</b>	+33 492 91 0202
<b>Adres</b>	2, Avenue de Verdun 06600 Antibes FR	<b>E-mail</b>	antibes@devalk.nl

## DISCLAIMER

Hoewel er uiterste zorg besteed is aan de correctheid, volledigheid en actualiteit van onze informatie kunnen hieraan geen rechten worden ontleend.



## ALGEMEEN

<b>Model</b>	MOONEN 110
<b>Type</b>	motorjacht
<b>Lengte (m)</b>	34,04
<b>Breedte (m)</b>	7,50
<b>Diepgang (m)</b>	2,00
<b>Stahoogte (m)</b>	2,15
<b>Bouwjaar</b>	2023
<b>Gebouwd door</b>	Moonen
<b>Land</b>	Nederland
<b>Ontwerper</b>	Rene van der Velden Yacht Design
<b>Bruto tonnage</b>	279
<b>CE norm</b>	A
<b>Romp materiaal</b>	staal
<b>Romp kleur</b>	Dark blue
<b>Rompvorm</b>	deep-V
<b>Materiaal opbouw</b>	aluminium
<b>Dek materiaal</b>	staal
<b>Afwerking dek</b>	teak
<b>Afwerking opbouw</b>	teak
<b>Afwerking kuip</b>	teak
<b>Raammateriaal</b>	dubbelglas
<b>Isolatie</b>	ja
<b>Brandstoftank (liter)</b>	27,600
<b>Brandstoftank 2 (liter)</b>	ja
<b>Inhoudsmeter (brandstoftank)</b>	ja
<b>Brandstof dagtank (liter)</b>	ja
<b>Drinkwatertank (liter)</b>	ja
<b>Inhoudsmeter (drinkwatertank)</b>	ja
<b>Vuilwatertank (liter)</b>	ja
<b>Inhoudsmeter (vuilwatertank)</b>	ja



Vuilwatertank afvoer	ja
Grijswatertank (liter)	ja
Inhoudsmeter (grijswatertank)	ja
Binnen stuurstand	ja
Stuurwiel op flybridge	ja

## ACCOMMODATIE

Hutten	5
Slaapplaatsen	10
Bemanningshut	3
Bemanning slaapplaatsen	6
Interieur	mahonie
Indeling	ja
Vloer	hout With spacious interiors made of carpet
Open kuip	ja
Achterdek	ja
Stuurhut	ja
Deksalon	ja
Stuurhut/deksalon	ja
Salon	ja
Stahoogte salon (m)	2,15
Verwarming	ja
Airco	airco omkeerbaar
Navigatie ruimte	ja
Kaartentafel	ja
Achterkajuit	ja
Eetkamer	ja
Dinette	ja
Schuifdeur naar kuip	ja
Schuifdeur naar achterdek	ja
Keuken	ja



Aanrechtblad	ja
Spoelbak	roestvast staal
Kooktoestel	elektrisch
Oven	ja
Afzuigkap	ja
Combi magnetron/oven	ja
Koelkast	ja
Vriezer	ja
Wijnkoeler	ja
Warmwatersysteem	220V + motor
Waterdruksysteem	elektrisch
Vaatwasser	ja
Kokendwaterkraan	ja
Ijsblokjesmachine	ja
Koffiezetapparaat	ja
Kommaliewant	ja
Eigenaarshut	tweepersoonsbed 39 sqm
Lengte bed (m)	2,20
Kledingkast	hangend/lades/legplanken
Badkamer	en suite
Toilet	en suite
Toilet Systeem	elektrisch
Wasbak	in de badkamer
Douche	en suite
Extra info	55" TV, 5.1 surround sound & iPad controls + 2.0 stereo sound
Gastenhut 1	tweepersoonsbed
Lengte bed (m)	2,20
Kledingkast	lades en legplanken
Badkamer	en suite
Toilet	en suite
Toilet systeem	elektrisch
Wasbak	in de badkamer



<b>Douche</b>	en suite
<b>Extra info</b>	2.0 stereo sound & iPad controls
<b>Gastenhut 2</b>	tweepersoonsbed
<b>Lengte bed (m)</b>	2,20
<b>Kleerkast</b>	lades en legplanken
<b>Badkamer</b>	en suite
<b>Toilet</b>	en suite
<b>Toilet systeem</b>	elektrisch
<b>Wasbak</b>	in de badkamer
<b>Douche</b>	en suite
<b>Extra info</b>	2.0 stereo sound & iPad controls
<b>Gastenhut 3</b>	twee enkele bedden
<b>Lengte bed (m)</b>	2,20
<b>Kleerkast</b>	lades en legplanken
<b>Badkamer</b>	ja
<b>Toilet</b>	en suite
<b>Toilet systeem</b>	elektrisch
<b>Wasbak</b>	in de badkamer
<b>Douche</b>	en suite
<b>Extra info</b>	2.0 stereo sound & iPad controls
<b>Gastenhut 4</b>	twee enkele bedden
<b>Lengte bed (m)</b>	2,20
<b>Kleerkast</b>	lades en legplanken
<b>Badmaer</b>	ja
<b>Toilet</b>	en suite
<b>Toilet systeem</b>	elektrisch
<b>Wasbak</b>	in de badkamer
<b>Douche</b>	en suite
<b>Extra info</b>	2.0 stereo sound & iPad controls
<b>Bemanningshut(ten)</b>	All 3 cabins
<b>Badkamer (bemanning)</b>	ja
<b>Toilet (bemanning)</b>	ja



<b>Toilet systeem</b>	elektrisch
<b>Wasbak</b>	in de badkamer
<b>Douche (bemanning)</b>	ja
<b>Extra info</b>	43" TV, 2.0 stereo sound & iPad controls
<b>Wasmachine</b>	ja
<b>Droger</b>	ja
<b>Strijkvoorziening</b>	ja
<b>Sky lounge</b>	ja
<b>Flybridge</b>	ja
<b>Mini bar</b>	+ grill

## MOTOR(EN)

<b>Aantal motoren</b>	2
<b>Merk</b>	Caterpillar
<b>Type</b>	C18 ACERT
<b>Pk</b>	608
<b>kW</b>	447.49
<b>Brandstof</b>	diesel
<b>Geïnstalleerd in jaar</b>	2023
<b>Maximale snelheid (kn)</b>	13,4
<b>Kruissnelheid (kn)</b>	12
<b>Verbruik (ltr/uur)</b>	160
<b>Bereik (nm)</b>	3500
<b>Koelsysteem motor</b>	luchtgekoeld
<b>Schroefas afdichting</b>	ja
<b>Motorbediening</b>	elektrisch
<b>Keerkoppeling</b>	hydraulisch
<b>Hulpmotor</b>	diesel
<b>Motorbediening</b>	elektrisch
<b>Thuiscomer</b>	ja
<b>Boegschroef</b>	ja



Keerkoppeling	hydraulisch
Generator	stille separator
Generator 2	ja
Acculader	ja
Omvormer	ja
Acculader/omvormer	ja
Walstroom	met kabel
Scheidingstrafo	ja
Watermaker	ja
Stabilisatoren	CMC electric fins

## NAVIGATIE

Kompas	ja
Kompas op flybridge	ja
Multi control display	ja
Dieptemeter	ja
Dieptemeter/log	ja
Log	ja
Windmeetset	ja
Repeaters	ja
Fish finder	ja
Marifoon	ja
Handmarifoon	ja
Autopiloot	ja
Radar	ja
GPS	ja
Plotter	ja
Weer ontvanger	ja
AIS ontvanger	ja
AIS transponder	ja
AIS transceiver	ja



Radio ontvanger	ja
Zendinstallatie	ja
Epirb	ja
Navigatieverlichting	ja
Zoeklicht	ja
Praai installatie	ja

## UITRUSTING

Kuipent	ja
Kleine regen-buiskap (dodger)	ja
Zonnetent	ja
Kuipkussens	ja
Kuiptafel	ja
Kuipstoelen	ja
Zwemplatform	ja
Zwemtrap	ja
Boegtrap	ja
Loopplank	ja
Dekdouche	ja
Anker	ja
Ankerketting	ja
Ketting teller	ja
Ankerlier	elektrisch
Ankerlier bij spiegel	elektrisch
Dekwasinstallatie	ja
Davits	roestvast staal
Davits bediening	elektrisch
Zeereeling	staal
Handgreep (opbouw)	staal
Reddingsvlot	container 4
Reddingsboei	ja



Ruitenwisser	ja
Slingerruit	ja
Hoorn	elektrisch
Landvasten	ja
TV	2
Satelliet	ja
I-Pod aansluiting	ja
Kuipspeakers	ja
Brandblusser	ja
Brandblusser in motorkamer	ja



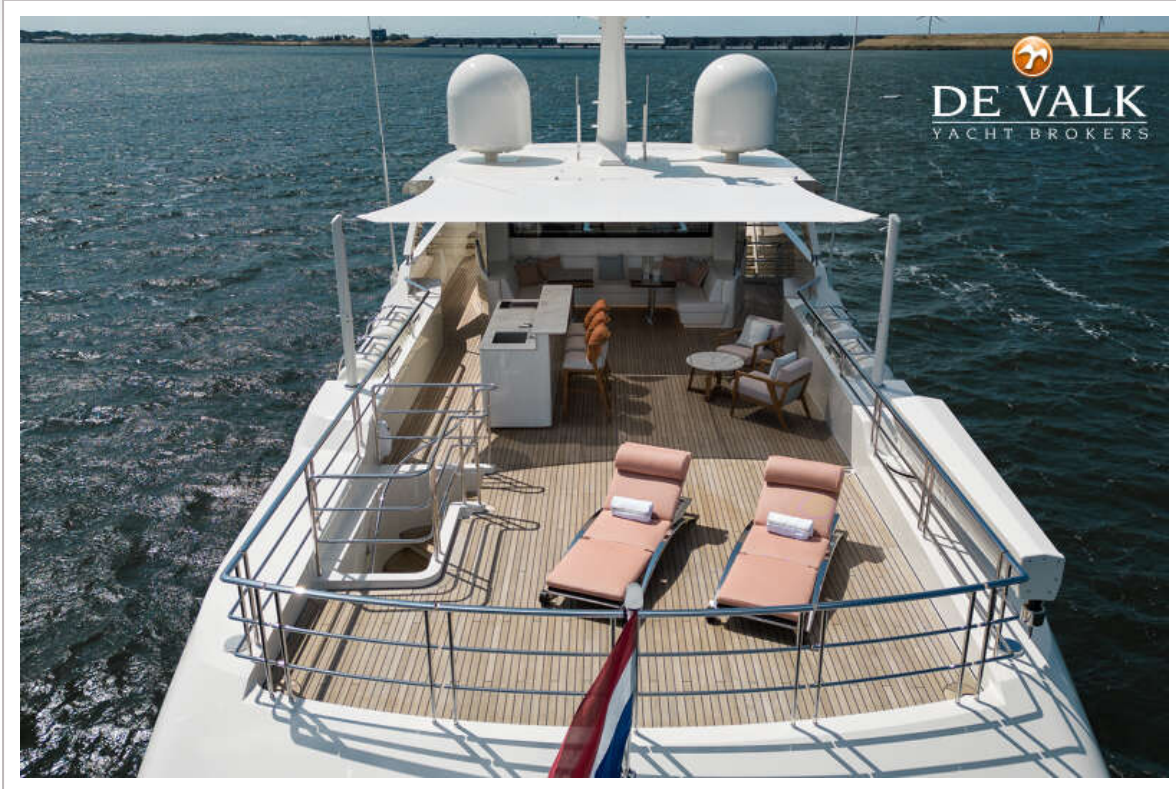
# MOONEN 110



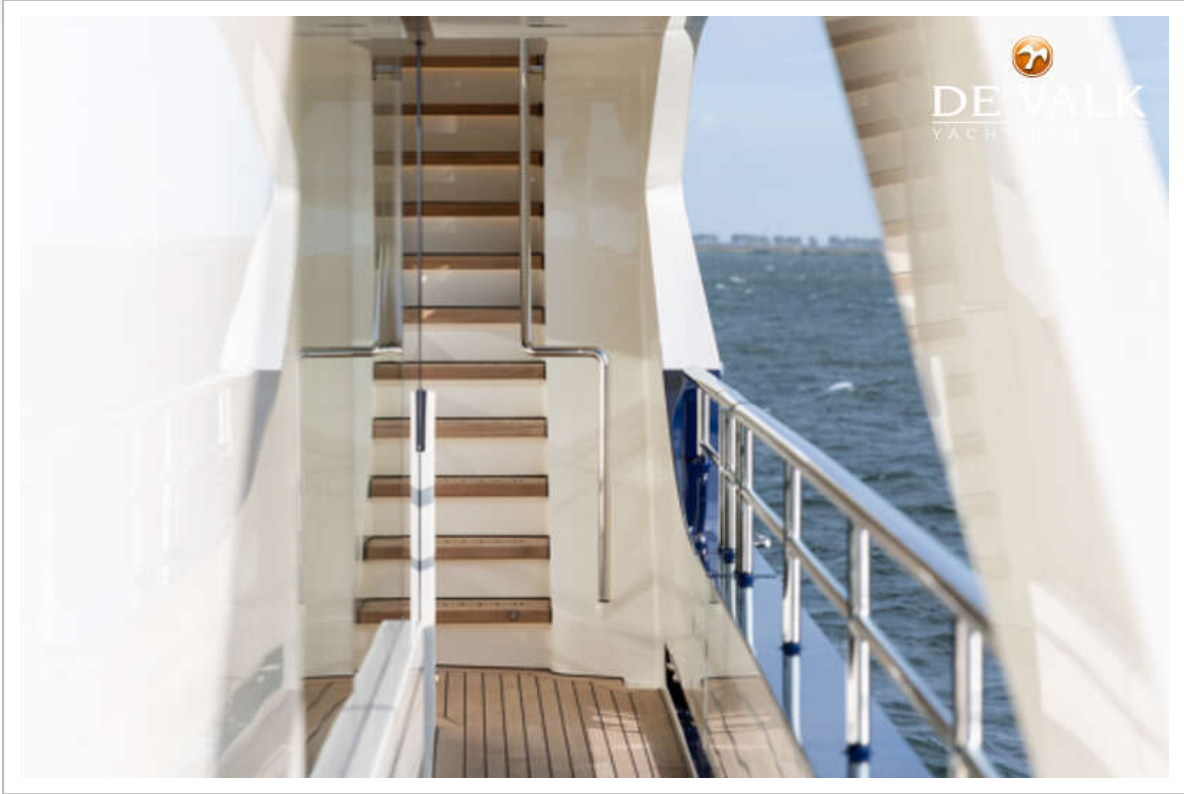
# MOONEN 110



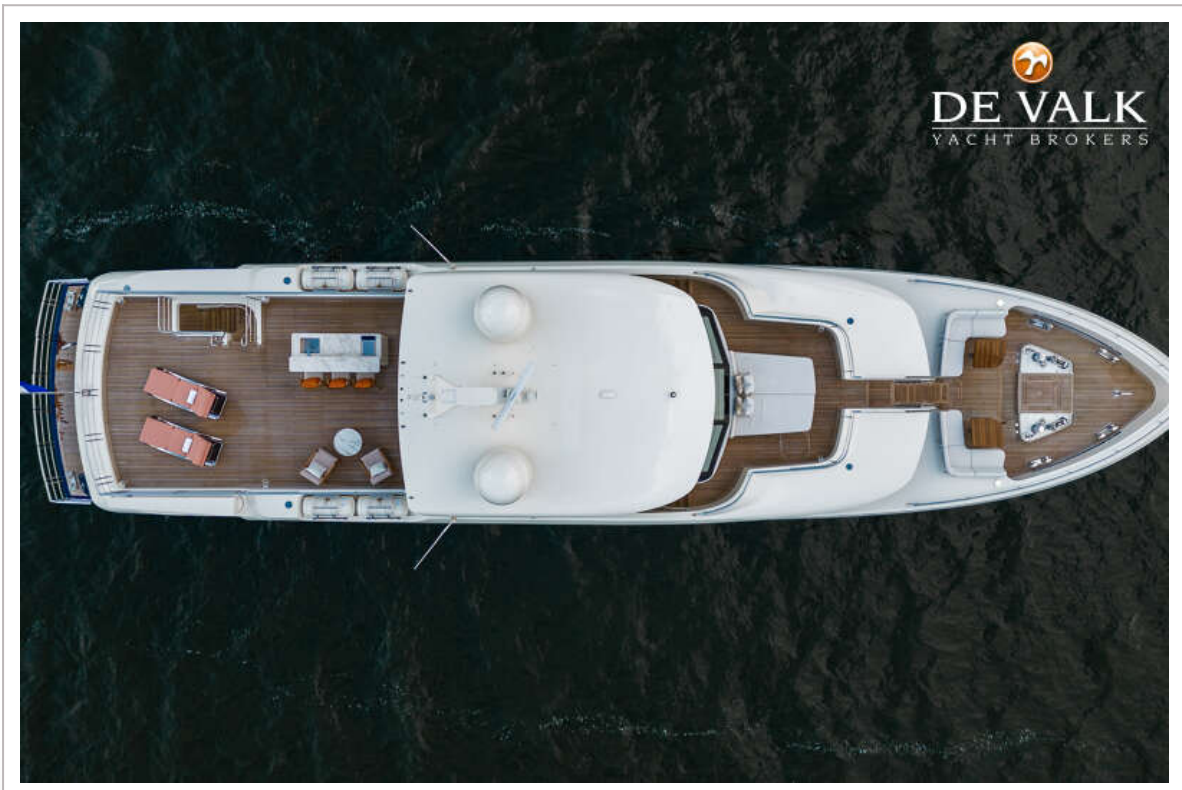
# MOONEN 110



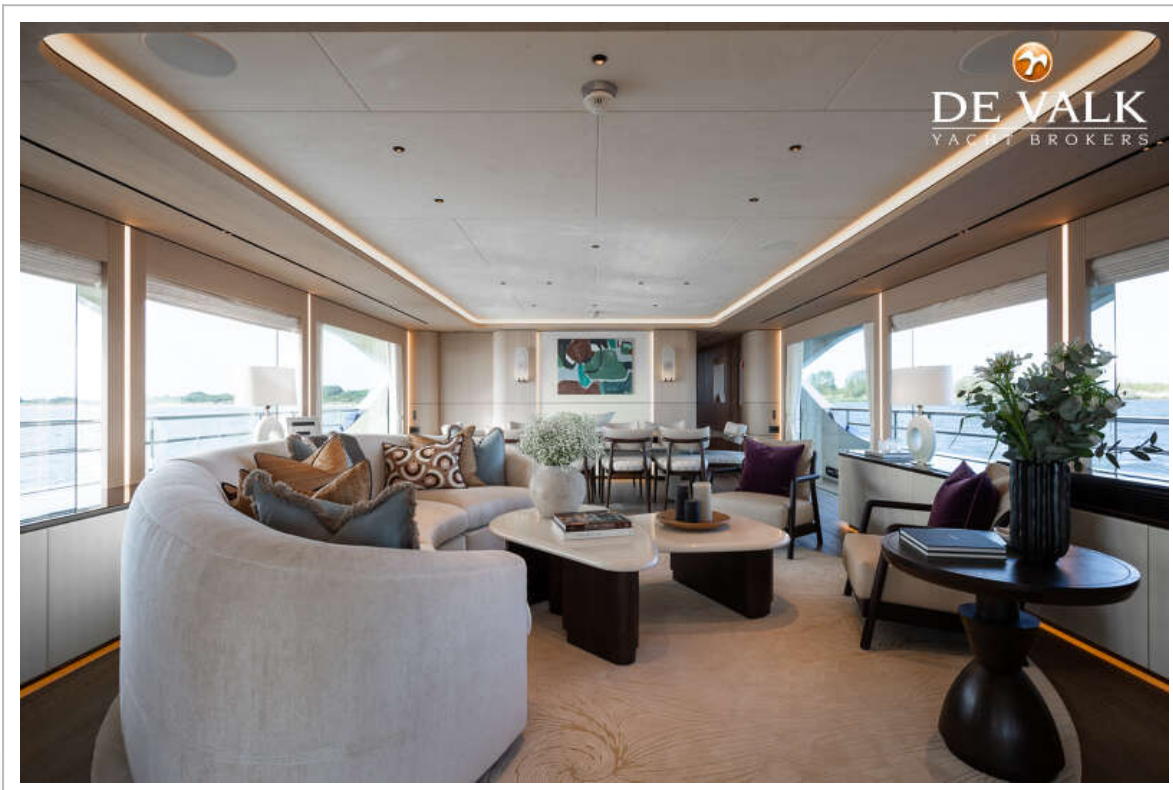
# MOONEN 110



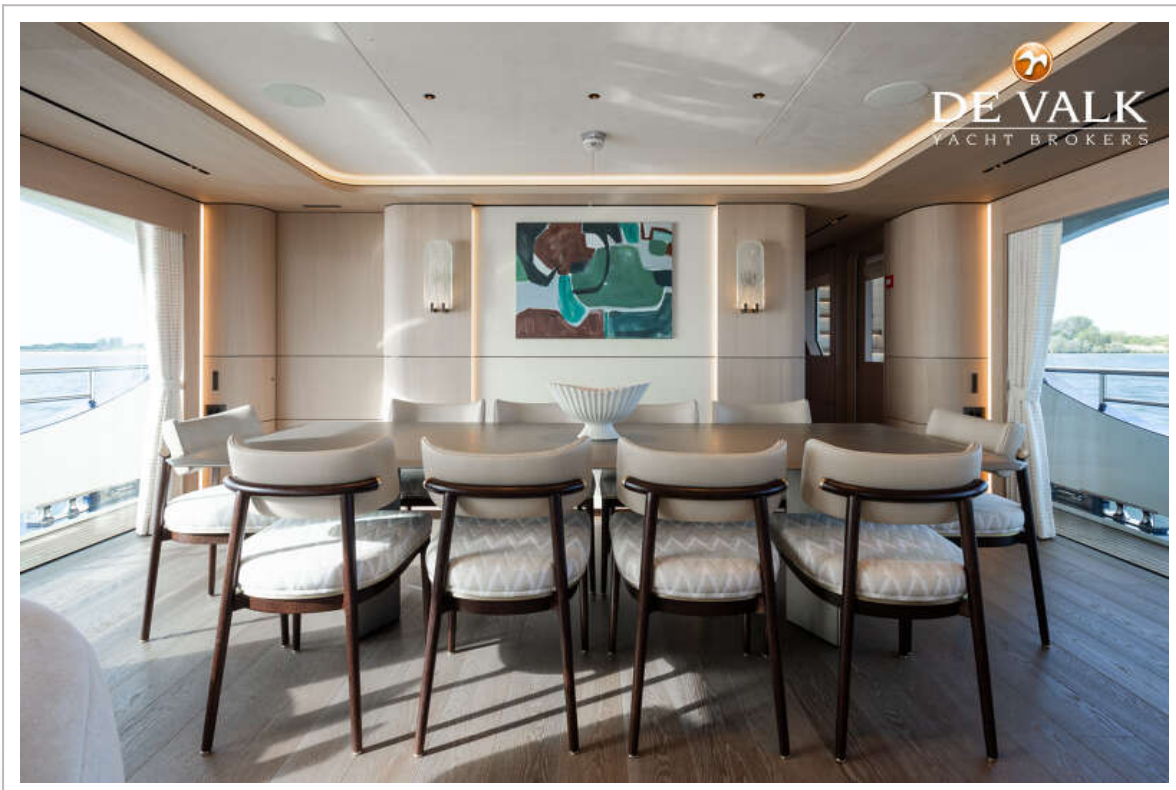
# MOONEN 110



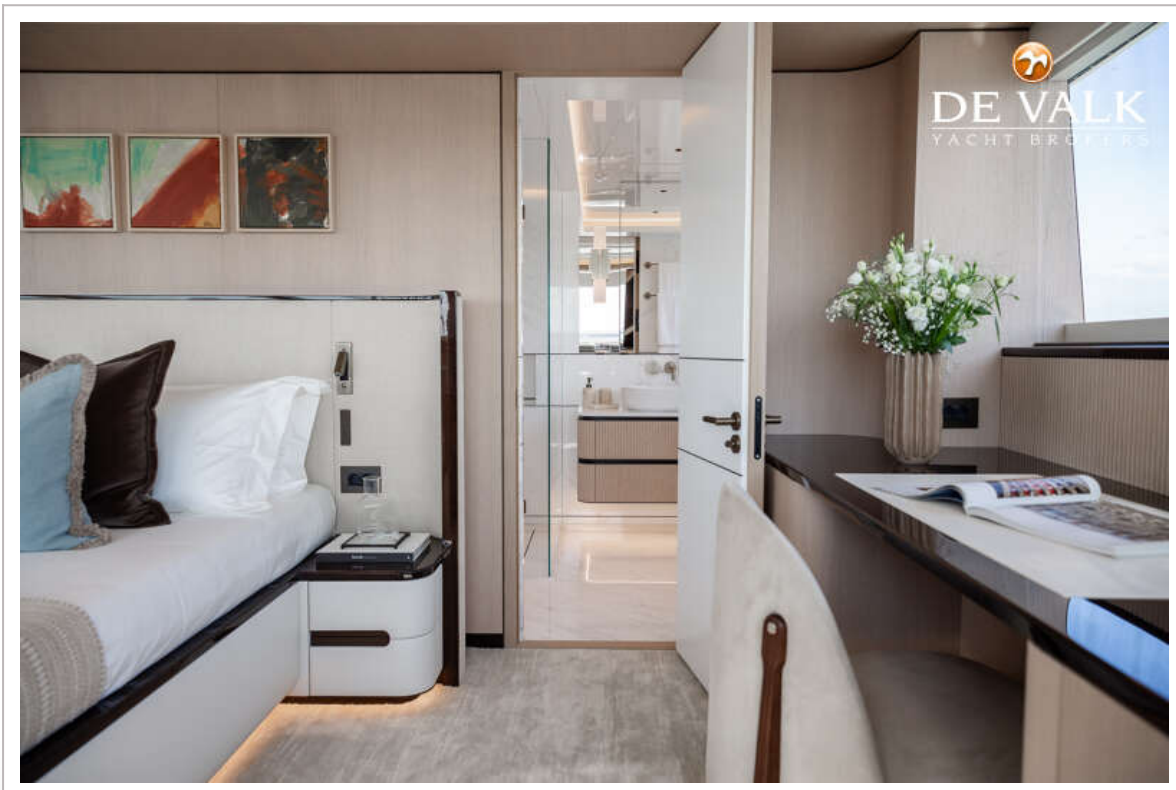
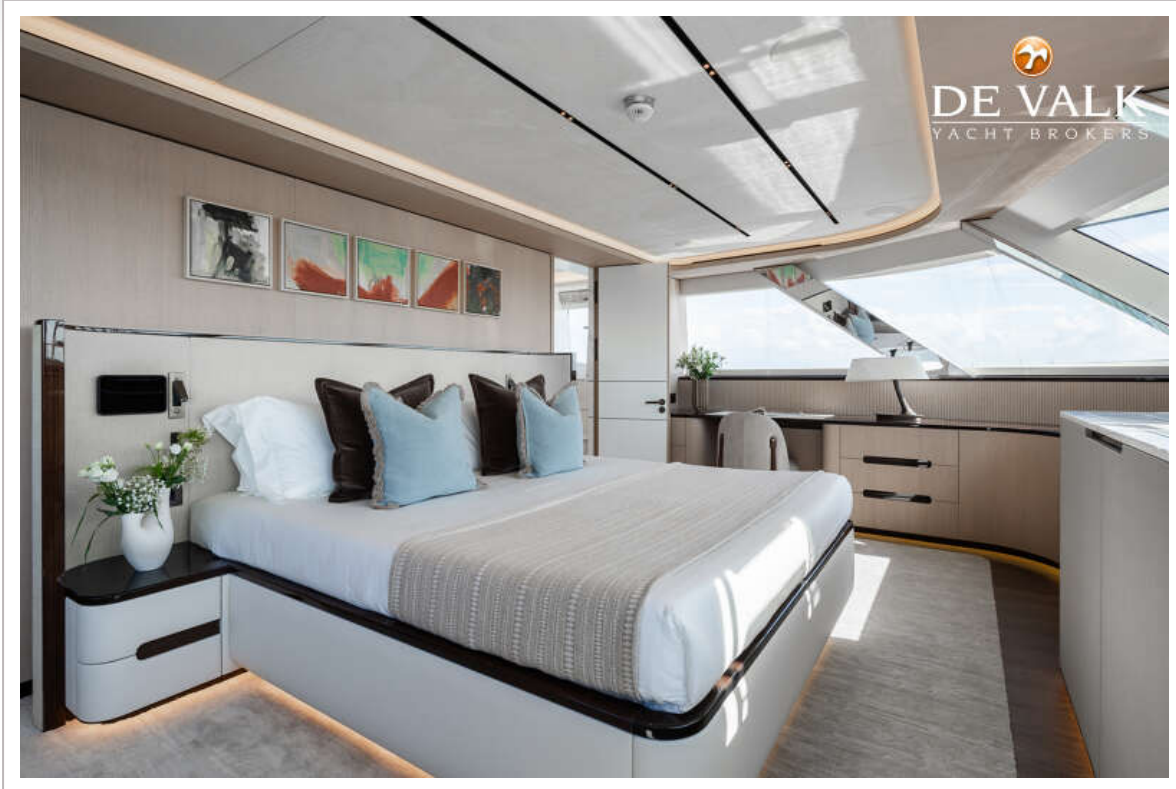
# MOONEN 110

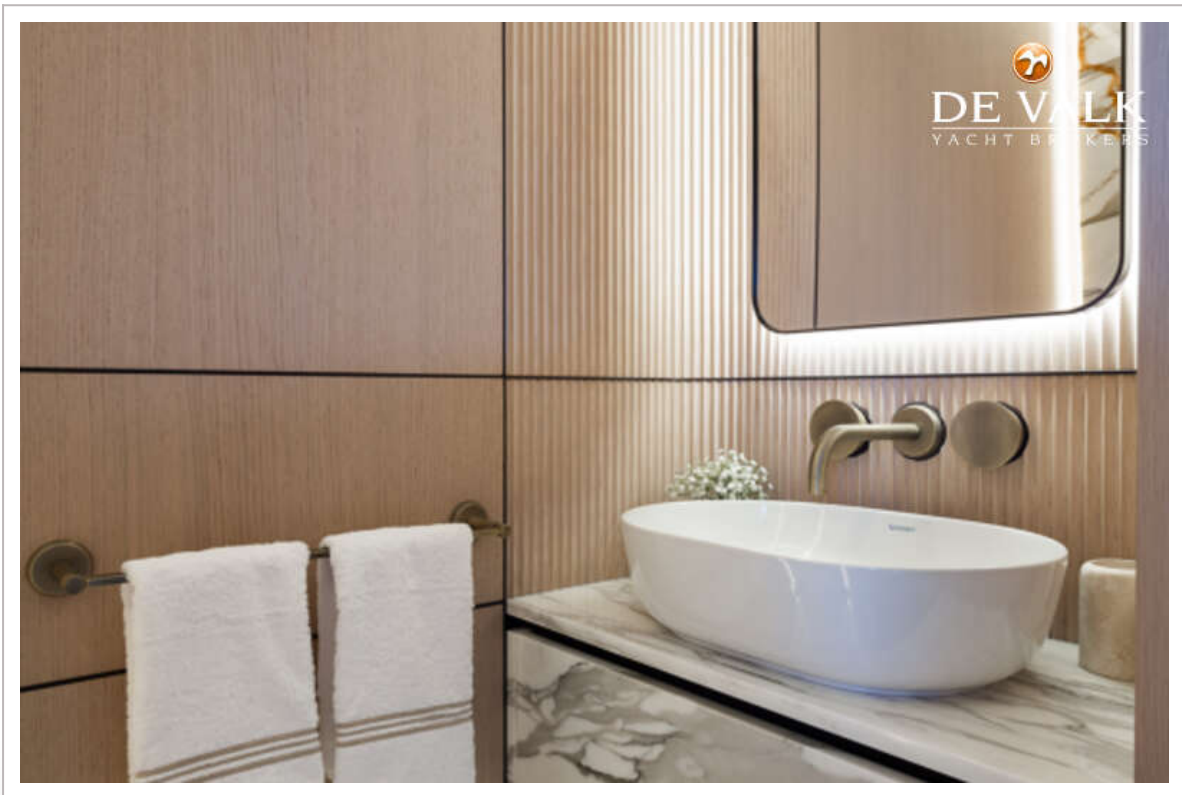
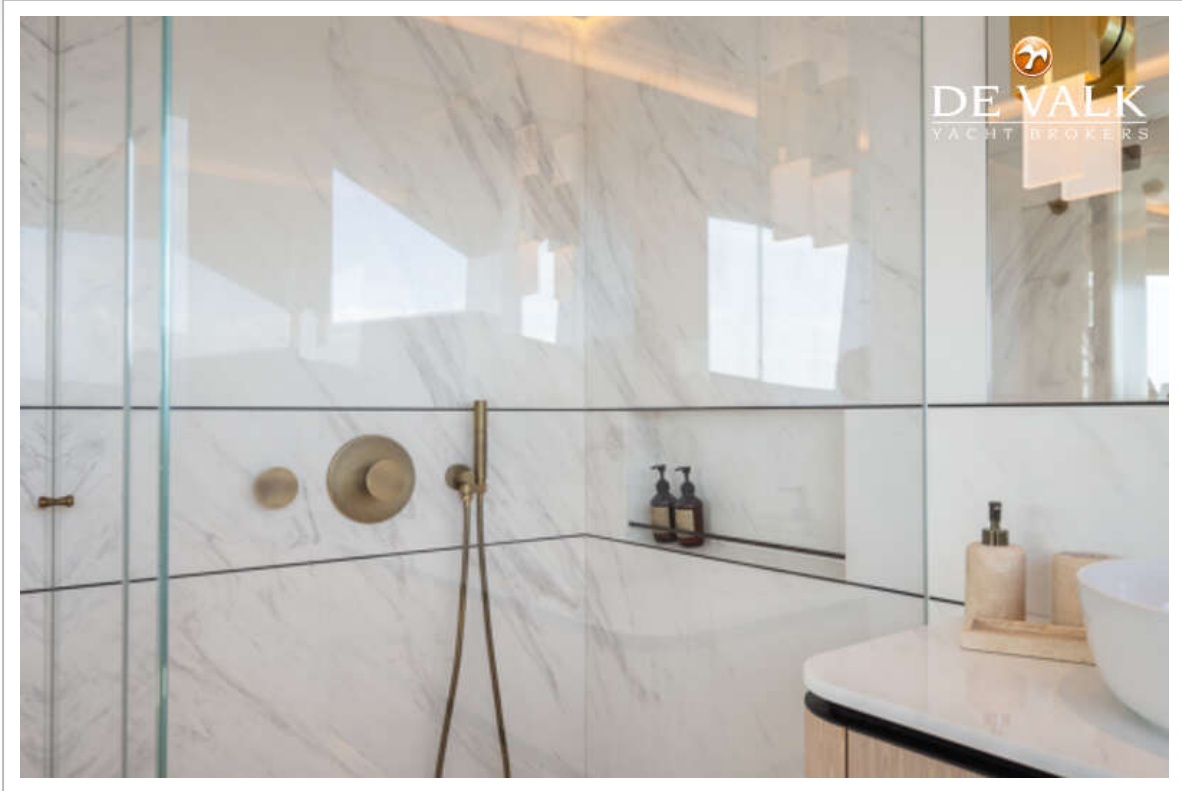


# MOONEN 110

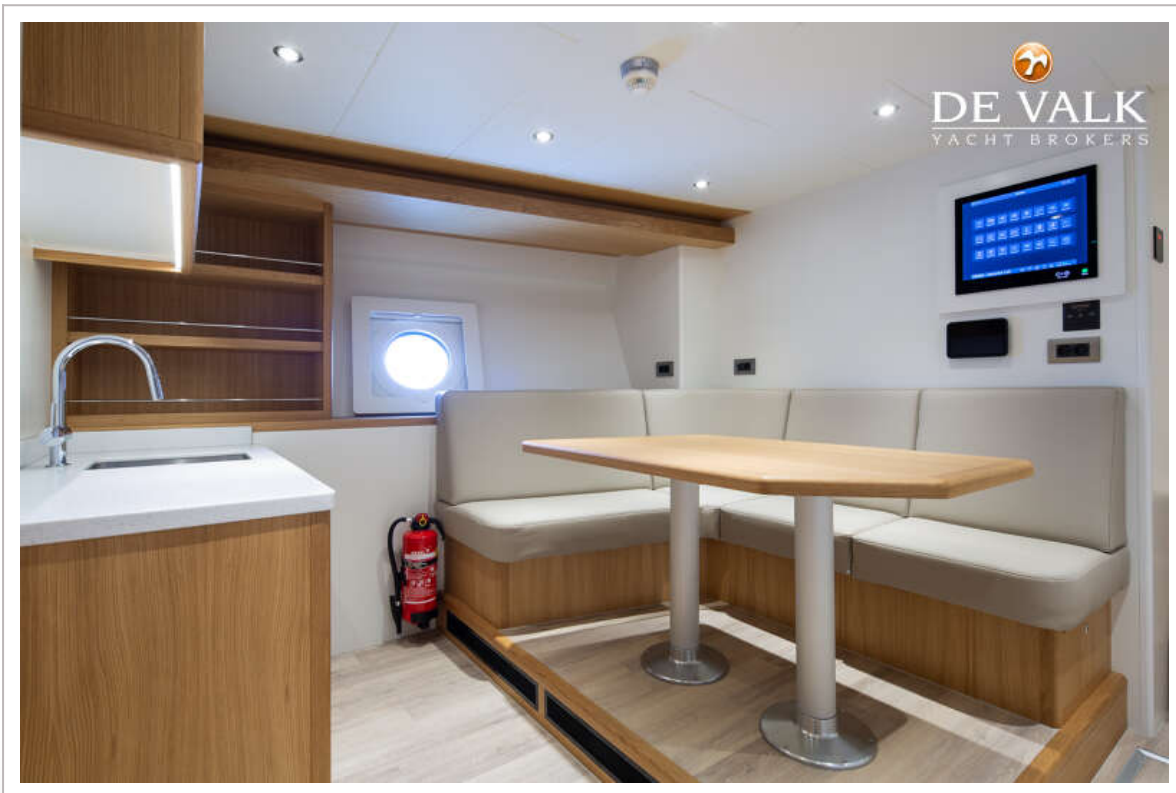
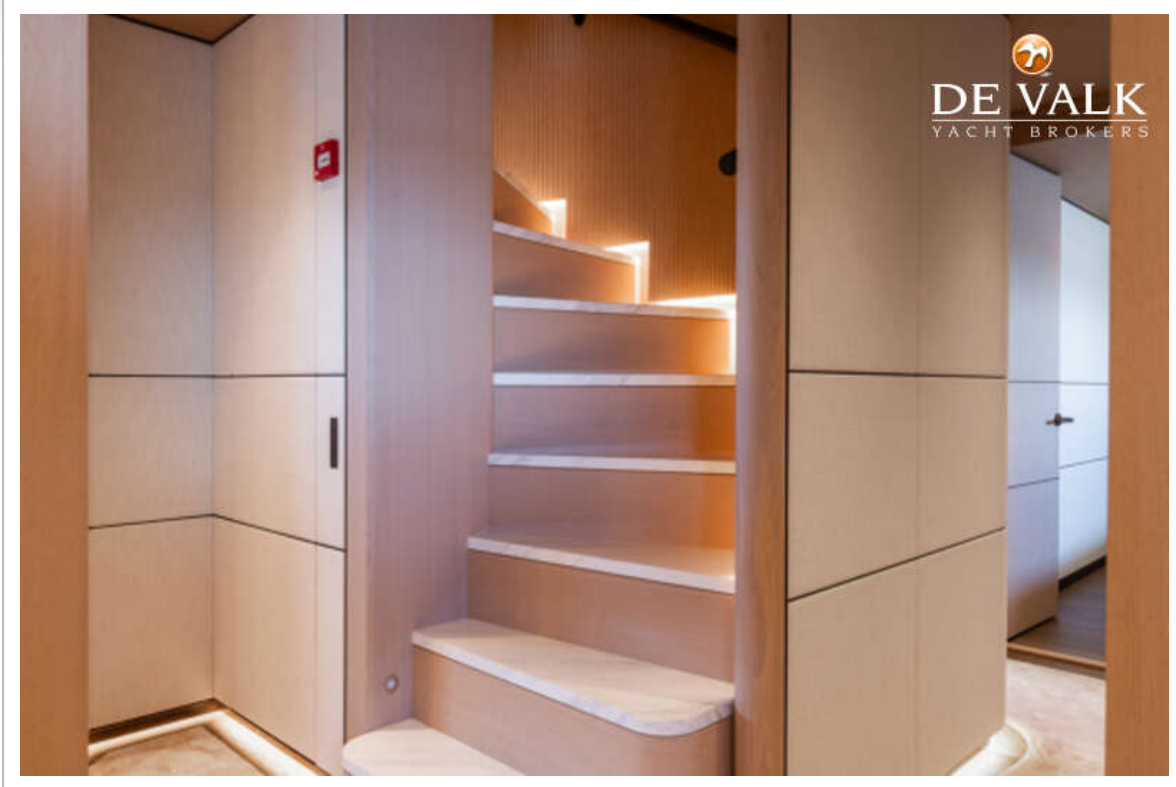


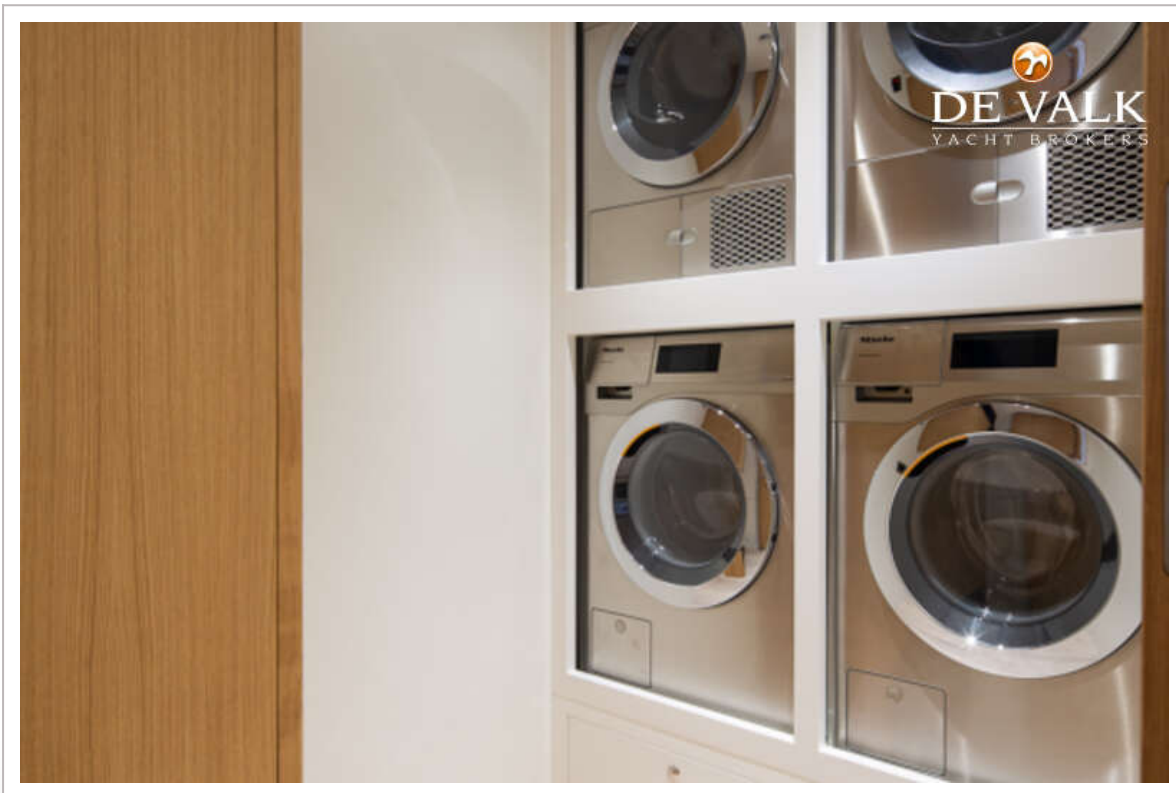
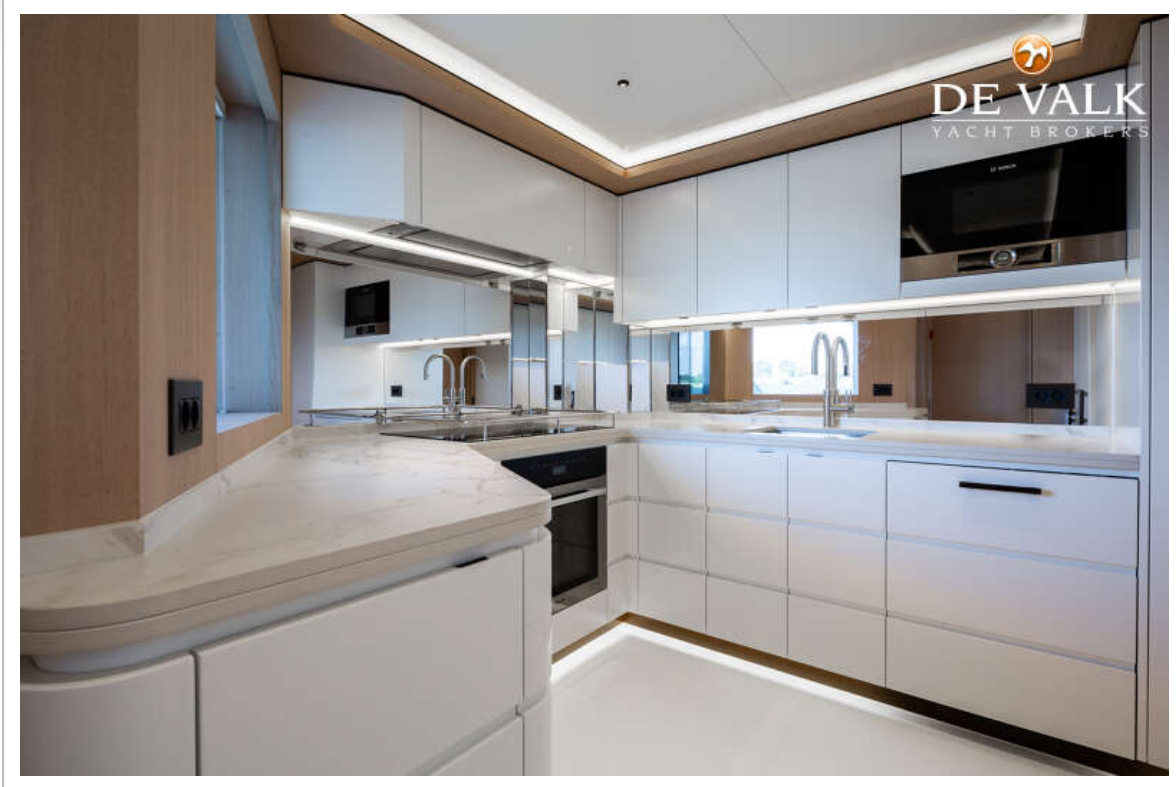
# MOONEN 110



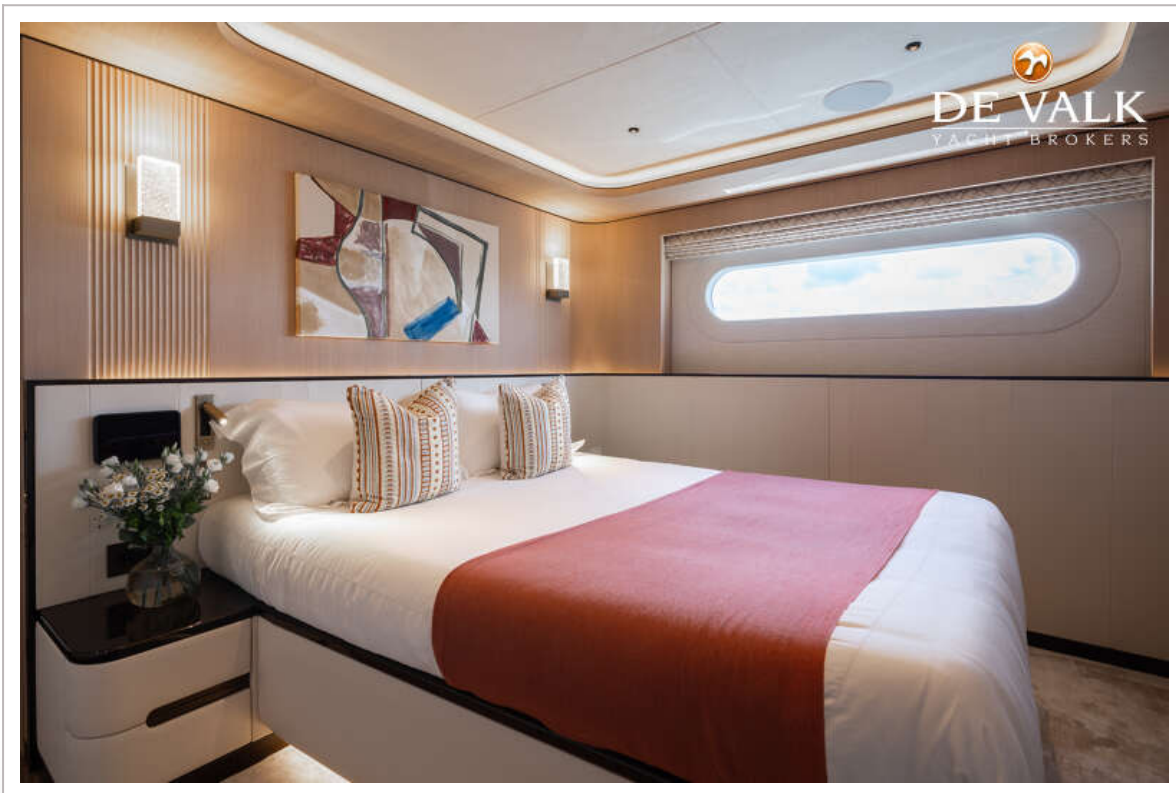
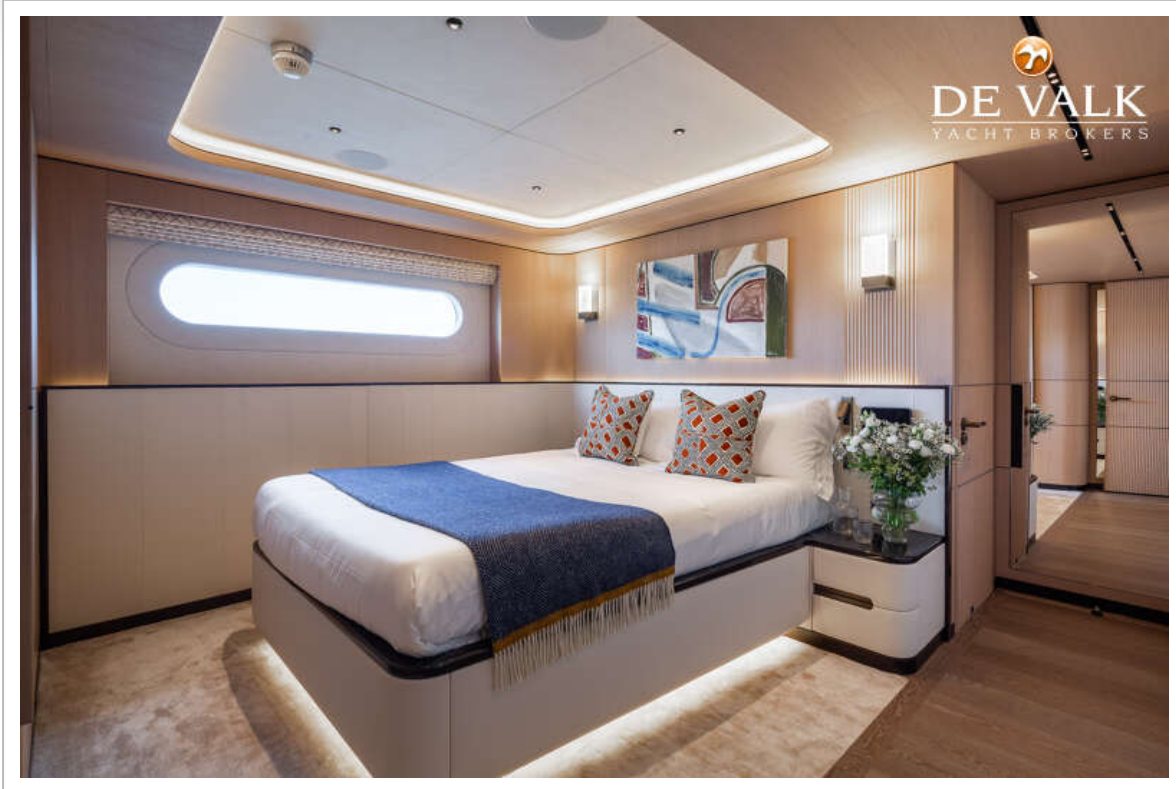


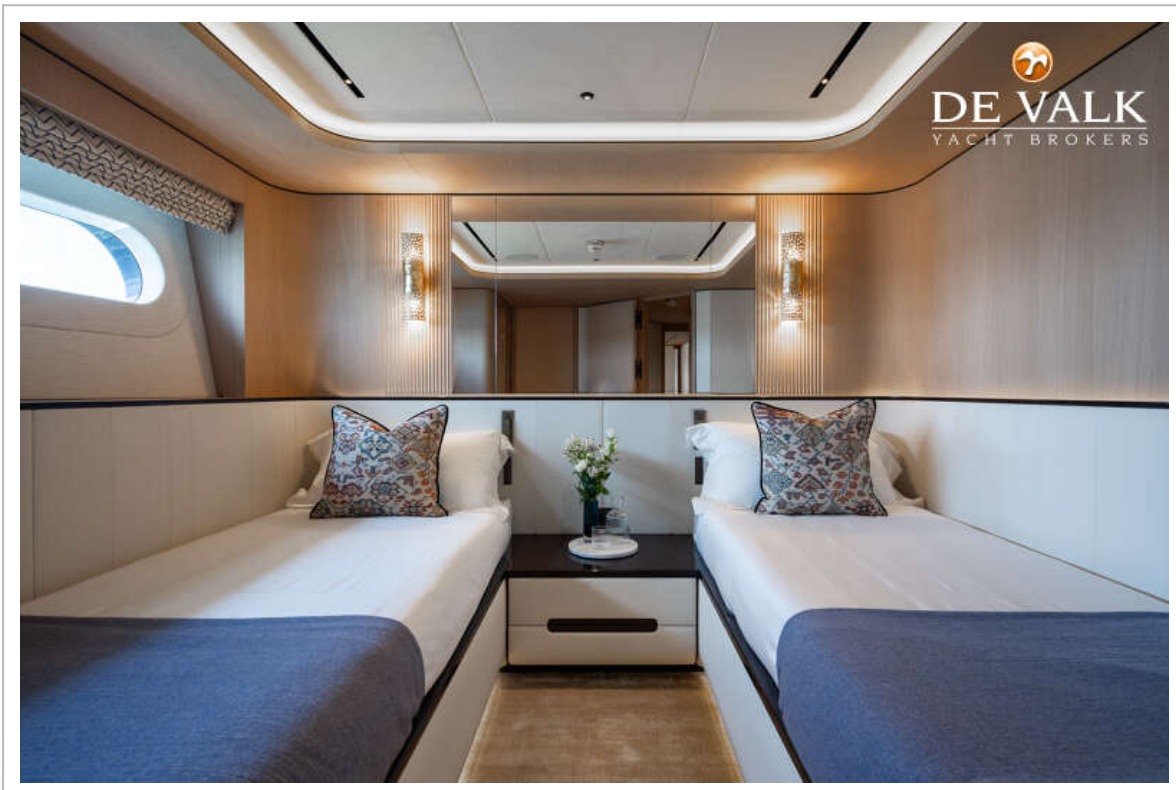
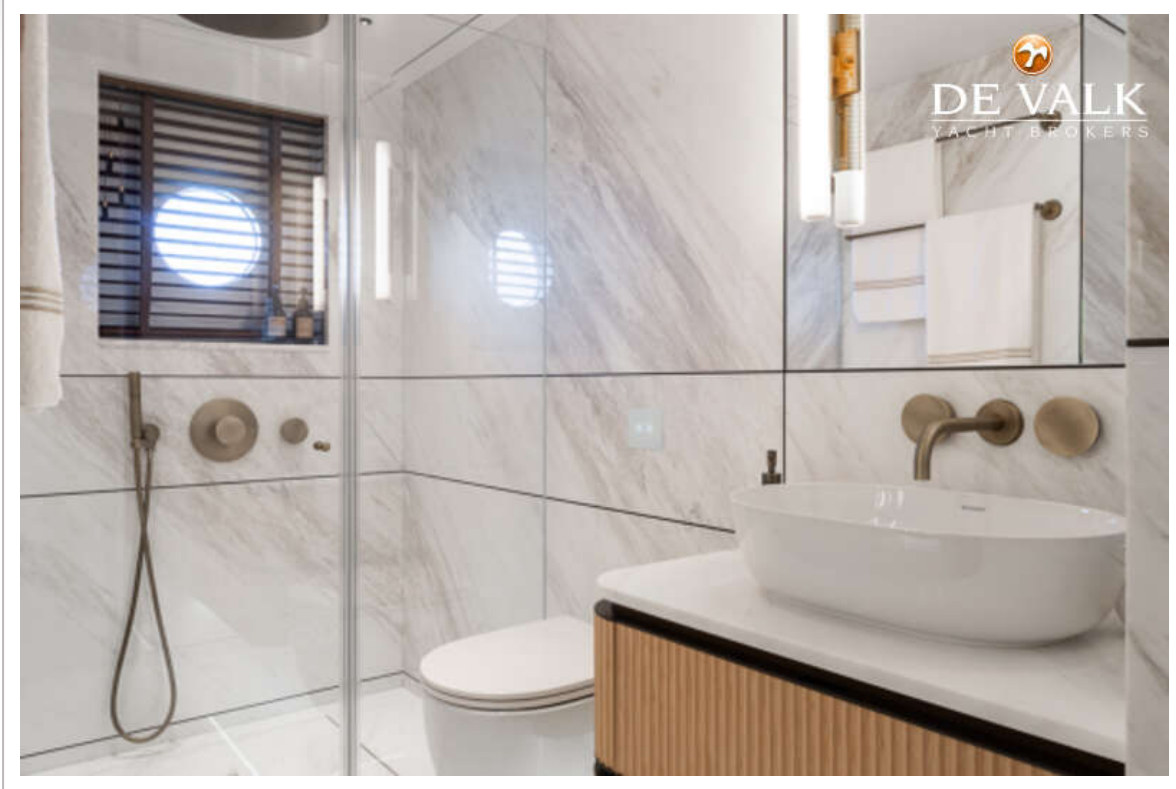
# MOONEN 110

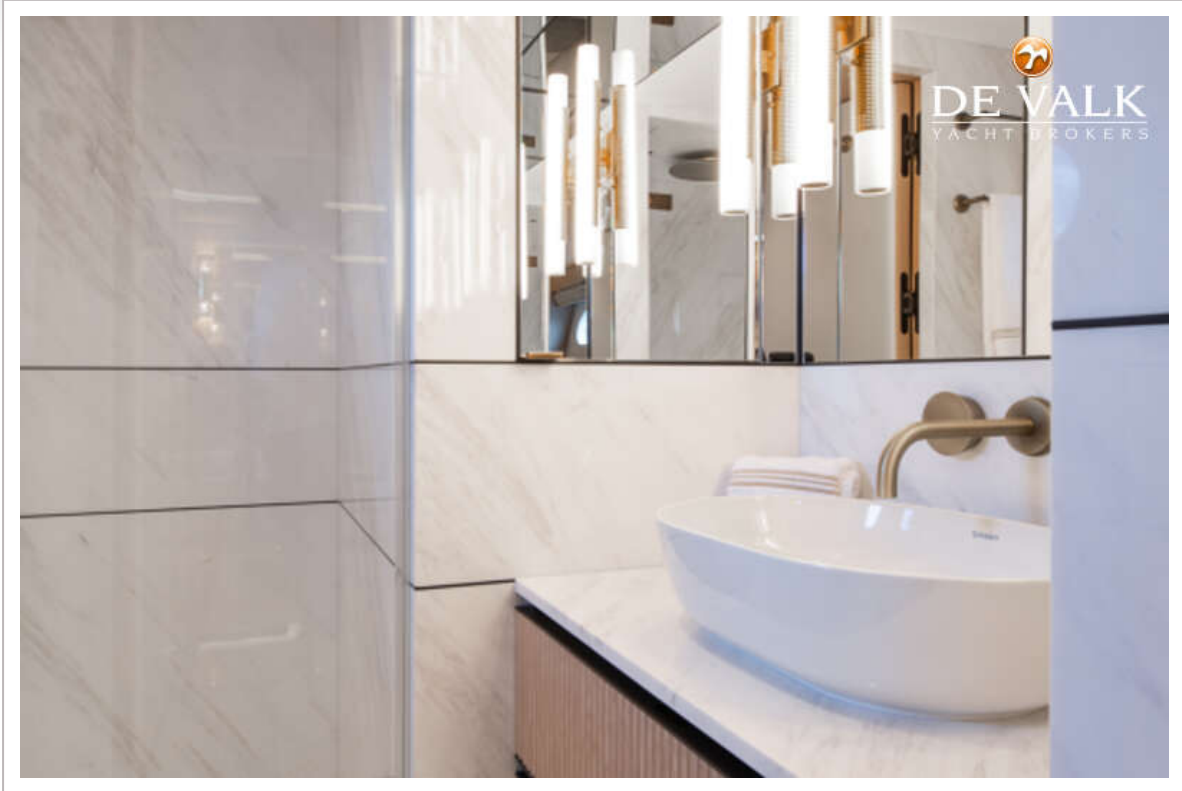




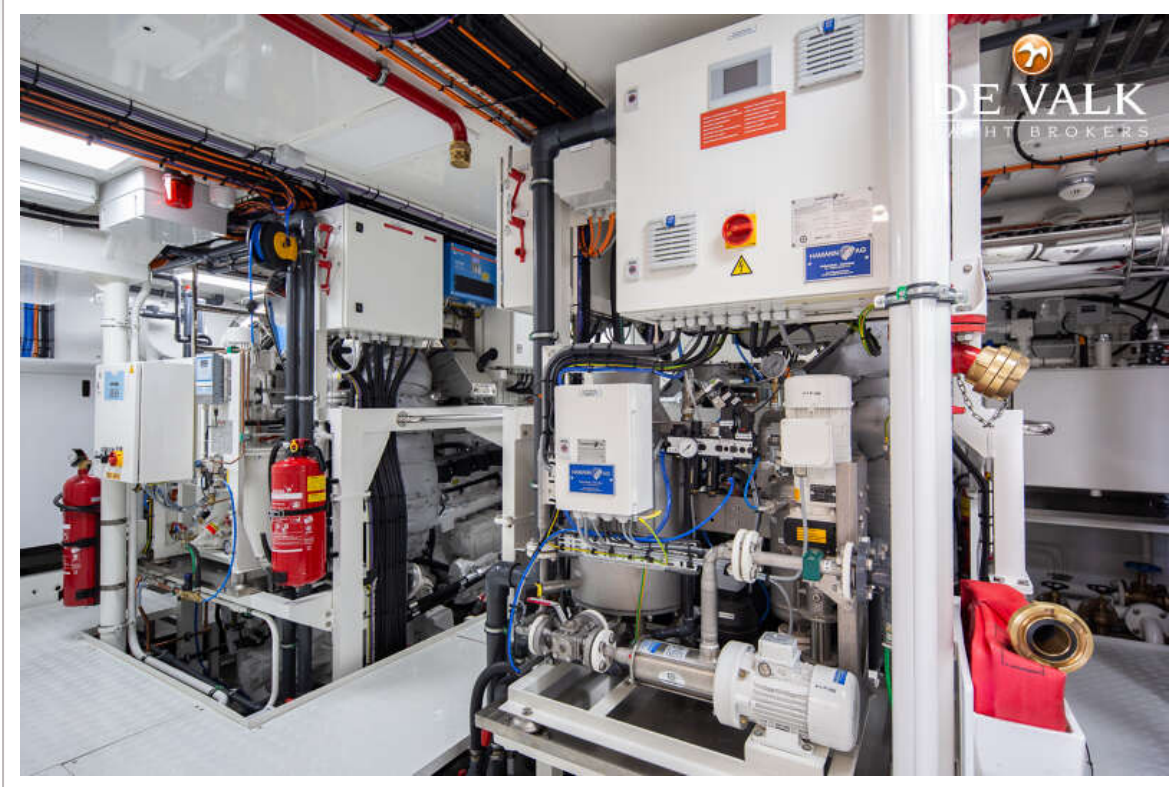
# MOONEN 110



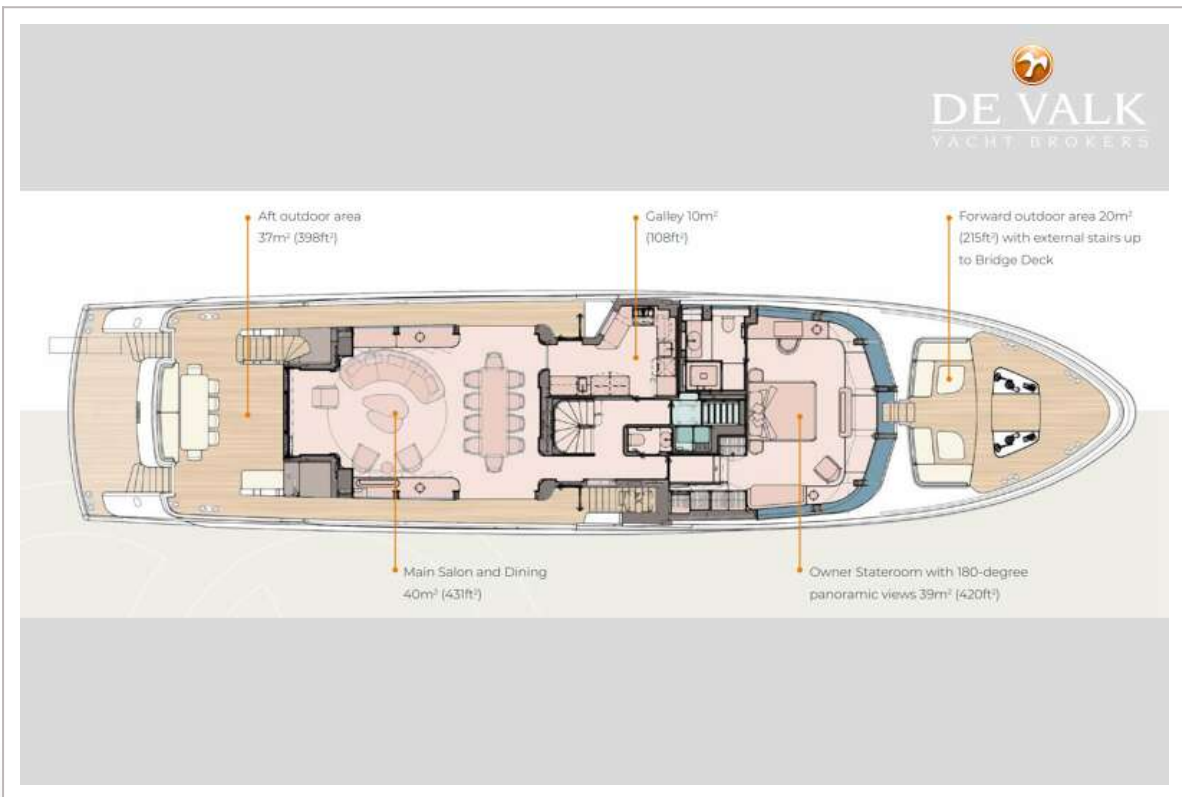
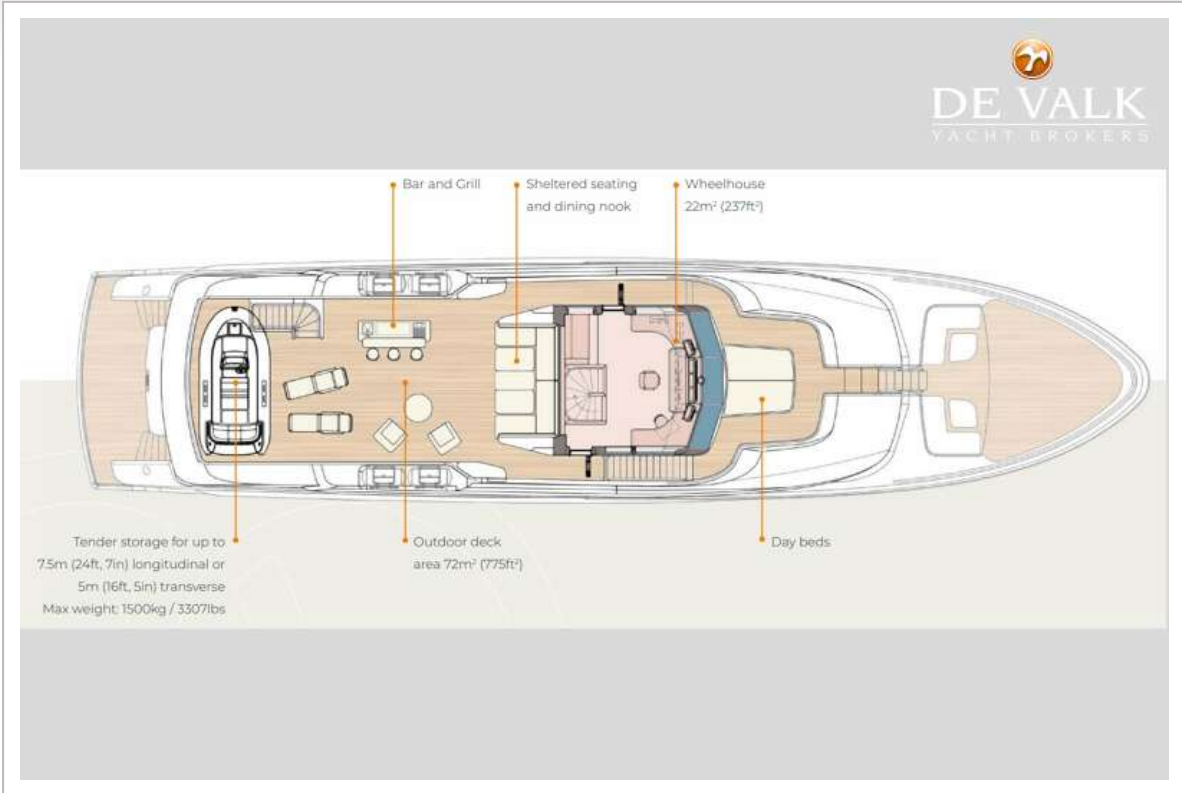




# MOONEN 110



# MOONEN 110



# MOONEN 110

