



DE VALK
YACHT BROKERS



WAARSCHIP 1076 CUSTOM



DE VALK
YACHT BROKERS

VAN DE MAKELAAR

Van haar eerste eigenaar vanaf nieuw staat deze bijzondere Waarschip 1076 nu te koop. Gebaseerd op een reeds goed ontwerp in de serie Waarschip zeiljachten, heeft "Adventure" veel bijzondere kenmerken; verbeterde mahonie/marineply/epoxy constructie, verlengde romp met zwemplatform, vaste buiskap, verbeterde loden kiel, groter tuig voor nog betere prestaties, etc. Maar wat haar echt bijzonder maakt is het op maat gemaakte interieur met zeer fraaie houtwerkafwerking, detaillering en praktische oplossingen. Om haar te waarderen, moet u haar gezien hebben. Zeer geschikt voor single-handed zeilen.

Marc Weijenberg

SPECIFICATIES

Afmetingen	12.00 x 3.80 x 1.70 (m)	Bouwer	Waarschip / Owner
Bouwjaar	1997	Hutten	2
Materiaal	Hout epoxy	Slaapplaatsen	4
Motor(en)	1 x Volvo Penta MD2030 diesel	Pk/Kw	29.00 (pk), 21.34 (kw)
Vraagprijs	verkocht (BTW)	Ligplaats	Nederland

CONTACT

Kantoor	De Valk Thuishaven	Telefoon	+31 35 5829042
Adres	Marinaweg 8 (postal address) 1361 AC Almere NL	E-mail	thuishaven@devalk.nl

DISCLAIMER

Hoewel er uiterste zorg besteed is aan de correctheid, volledigheid en actualiteit van onze informatie kunnen hieraan geen rechten worden ontleend.



ALGEMEEN

Model	WAARSCHIP 1076 CUSTOM
Type	zeiljacht
Lengte (m)	12,00
Breedte (m)	3,80
Diepgang (m)	1,70
Doorvaarhoogte (m)	17,00
Stahoogte (m)	1,95
Bouwjaar	1997
Te waterlating	1998
Gebouwd door	Waarschip / Owner
Land	Nederland
Ontwerper	Klaas Kremer
Waterverplaatsing (t)	6,4
Ballast (ton)	lood 2,4
Romp materiaal	hout epoxy
Romp kleur	blauw
Rompvorm	rondspant
Kiel type	kiel met bulb
Materiaal opbouw	mahonie
Stootlijst	roestvast staal
Dek materiaal	hout epoxy
Afwerking dek	teak
Afwerking opbouw	teak
Afwerking kuip	teak
Dorades	rvs 2 x
Raamlijsten	aluminium Gebo
Dekluik	2 x
Patrijspoorten	Gebo
Isolatie	schuimplaten 3cm
Brandstoftank (liter)	roestvast staal 100



WAARSCHIP 1076 CUSTOM

Inhoudsmeter (brandstoftank)	ja
Drinkwatertank (liter)	epoxy 350 (in 3 tanks)
Inhoudsmeter (drinkwatertank)	ja
Vuilwatertank (liter)	epoxy 150
Vuilwatertank afvoer	dekafzuigpunt + pomp
Stuurwiel	Whitlock with woodtrim
Noodhelmstok	ja
Extra info romp	Mahonie houten romp met epoxy en rvs schroeven. Dek in watervast multiplex en epoxy. Loden kiel met rvs bouten en Bankirai vulstuk gemonteerd op lagen Bruynzeel Multiforce watervast multiplex. Praktisch alles is gemonteerd en verlijmd met epoxy. Beter dan de standaard uitvoeringen.
Extra info verfsysteem	Complete 2-comp system (12 layers Epifanes)

ACCOMMODATIE

Hutten	2
Slaapplaatsen	4
Interieur	Handcrafted Cherry with excellent details
Vloer	teak
Salon	ja
Stahoogte salon (m)	1,95 - 2,04
Verwarming	diesel hete lucht Webasto 3500
Kaartentafel	ja
Achterkajuit	ja
Keuken	ja
Aanrechtblad	hout
Spoelbak	roestvast staal 2 x
Kooktoestel	Wallas 2 burner (diesel) + induction cooker (220v)
Oven	Wallas (diesel)
Magnetron	Bosch (220v)
Koelkast	Isotherm met koude accu (12v)
Warmwatersysteem	220V + motor 20 ltr boiler



Waterdruksysteem	elektrisch
Eigenaarshut	tweepersoonsbed
Lengte bed (m)	koudschuim matras (2017) 2,00 x 1,60 mtr
Kledingkast	hangend en legplanken
Badkamer	gedeeld
Toilet	gedeeld
Toilet Systeem	elektrisch RM69
Wasbak	in de badkamer
Douche	gedeeld
Gastenhut 1	twee enkele bedden
Lengte bed (m)	2,00 x 0,60 mtr
Kledingkast	hangend/lades/legplanken
Extra info	Leren bekleding en plafond-trim. De eigenaar is een professionele en ervaren meubelmaker en het interieur is mooi voorbeeld van zijn skills & handvaardigheid.

MOTOR(EN)

Aantal motoren	1
Merk	Volvo Penta
Type	MD2030
Pk	29
kW	21.34
Brandstof	diesel
Geïnstalleerd in jaar	1997
Maximale snelheid (kn)	7,5
Kruissnelheid (kn)	6,5
Verbruik (ltr/uur)	3
Koelsysteem motor	indirecte warmtewisselaar
Aandrijving	schroefas
Schroefas afdichting	Volvo Penta
Motorbediening	bowden kabels
Keerkoppeling	mechanisch Volvo Penta MS2



Boegschroef	elektrisch Vetus
Uitlaatsysteem	watergekoeld
Type schroef	vaanstand Maxprop
Schroefbladen	3
Materiaal schroefas	roestvast staal
Smering schroefas	water
Handlenspomp	1 x
Elektrische lenspomp	2 x
Elektrische installatie	12/220v
Startaccu	1 x
Lichtaccu	2 x
Boegschroefaccu	1 x Optima
Accu monitor	op het schakelpaneel
Acculader	Mastervolt 12v/60amp
Omvormer	Mastervolt Sine 12-220v/2000watt
Zonnecellen	1 x
Walstroom	met kabel
Extra info	Dubbel dieselfilter met overschakel functie
Extra info	De motor- en elektrische installaties zijn professioneel ingebouwd.
Extra info	Compressor geïnstalleerd

NAVIGATIE

Kompas	C. Plath
Electrisch kompas	via de autopiloot
Dieptemeter/log	Simrad IS15
Windmeetset	Simrad IS15
Repeaters	ja
Marifoon	Shipmate RS8300 + extra cockpit set
Autopiloot	Robertson AP20
GPS	2 x



Plotter	Brookes & Gatehouse V12 + Simrad in cockpit
Navtex	Weatherman
Elektronische kaart(en)	2 x
AIS transponder	Vesper Marine Class B
Navigatieverlichting	ja
Zoeklicht	ja

UITRUSTING

Vaste buiskap	Hout/epoxy met Gebo ramen (waarvan 1 te openen)
Kuipent	type aflopend
Wintertent	met de mast horizontaal op dek
Raamkleden	ja
Kuipkussens	ja
Kuiptafel	ja
Zwemplatform	ja
Zwemtrap	ja
Dekdouche	warm + koud water
Anker	Bruce (stainless steel)
Ankerketting	20 mtrs (stainless steel)
Ankerlier	elektrisch Quick (12v)
Kaapstander	Quick (12v)
Dekwasinstallatie	ja
Zeereeling	ja
Handgreep (opbouw)	teak
Hekstoel	ja
Preekstoel	ja
Reddingsboei	ja
Veiligheidslijnen op dek	ja
Stootkussens	ja
Landvasten	ja
TV	ja



Radio-cd speler	ja
Speakers in salon	ja
Brandblusser	moeten vervangen worden
Extra info	kluis

TUIGAGE

Tuigage	Fractional-cutter
Staad want	(2000)
Merk mast	Proctor (2000)
Materiaal mast	aluminium gespoten
Zalingen	2 x
Grootzeilhuik	+ Lazy Jacks
Gelagerde karren	Frederiksen with bearing track
Doorgelat grootzeil	Heineke Sails 35m2 (2000)
Fok	Heineke Sails 18m2 (2000)
High aspect	Heineke Sails 24 m2 (2000)
Genua I	Heineke Sails 35m2 (2000)
Genua II	Heineke Sails 29m2 (2000)
Genua rolreefsysteem	Furlex
Genua hoes	ja
Kotter rolreefsysteem	Furlex
A-symmetrische spi	Heineke Sails 83m2 (2000 with rocon)
Halfwinder	Heineke Sails twin (Bolle Jan)
Stagzeil	Heineke Sails (2000)
Reefinstallatie	smeerrepen
Achterstagspanner	talie
Giekneerhouder	mechanisch Proctor
Primaire schootlieren	2 x Lewmar 48ST
Secondaire schootlieren	2 x Lewmar 30ST
Vallieren	2 x Lewmar 40ST
Multifunctionele lieren	1 x Quick "extra hand" (electric)



Spinnakerboom

Extra info

aluminium

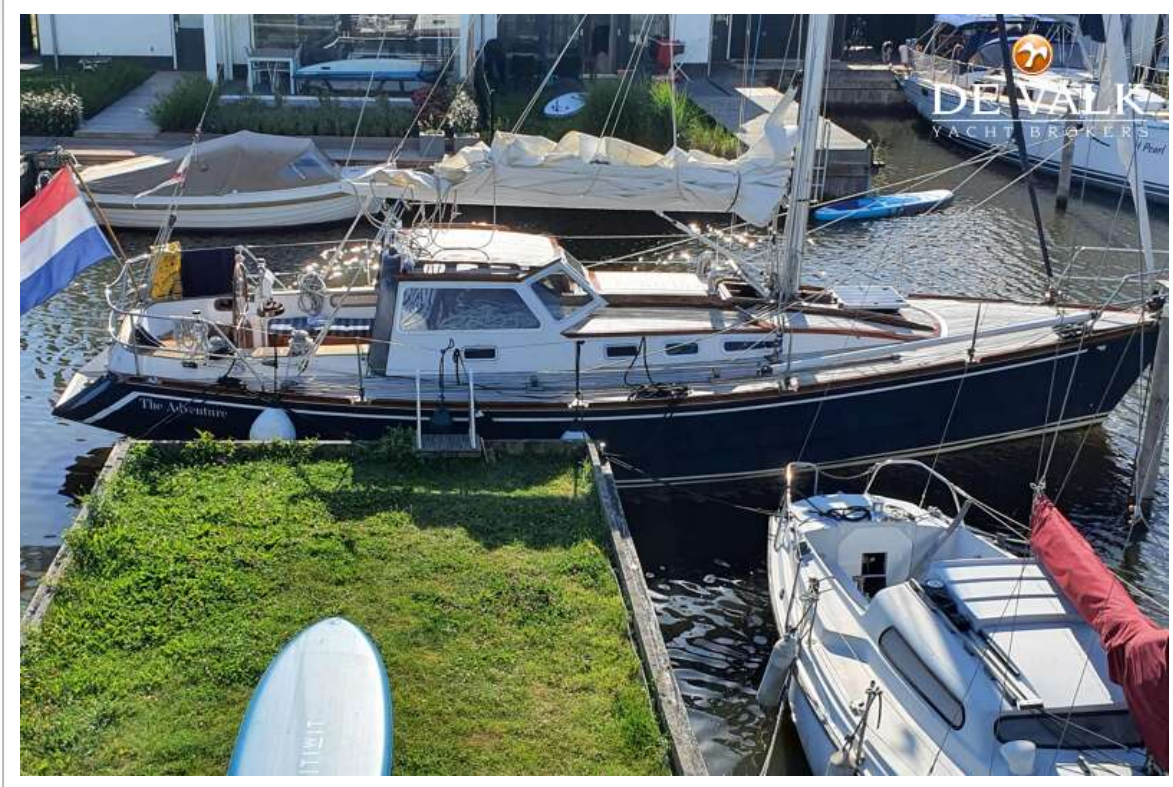
Alle vallen en schoten zijn naar de kuip geleid. Het grootzeil heet 3 reefpunten waarvan er 2 in gebruik zijn. Op het moment is de mast gedemonteerd ivm de winter periode.



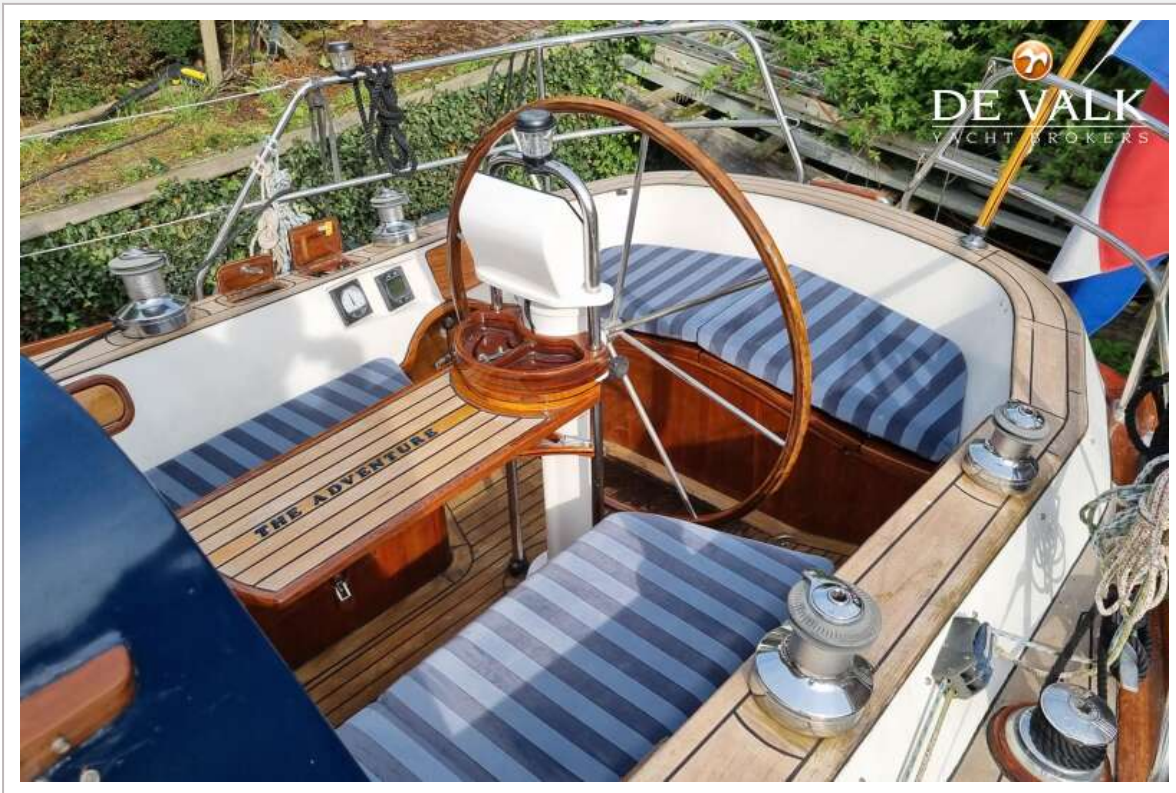
WAARSHIP 1076 CUSTOM



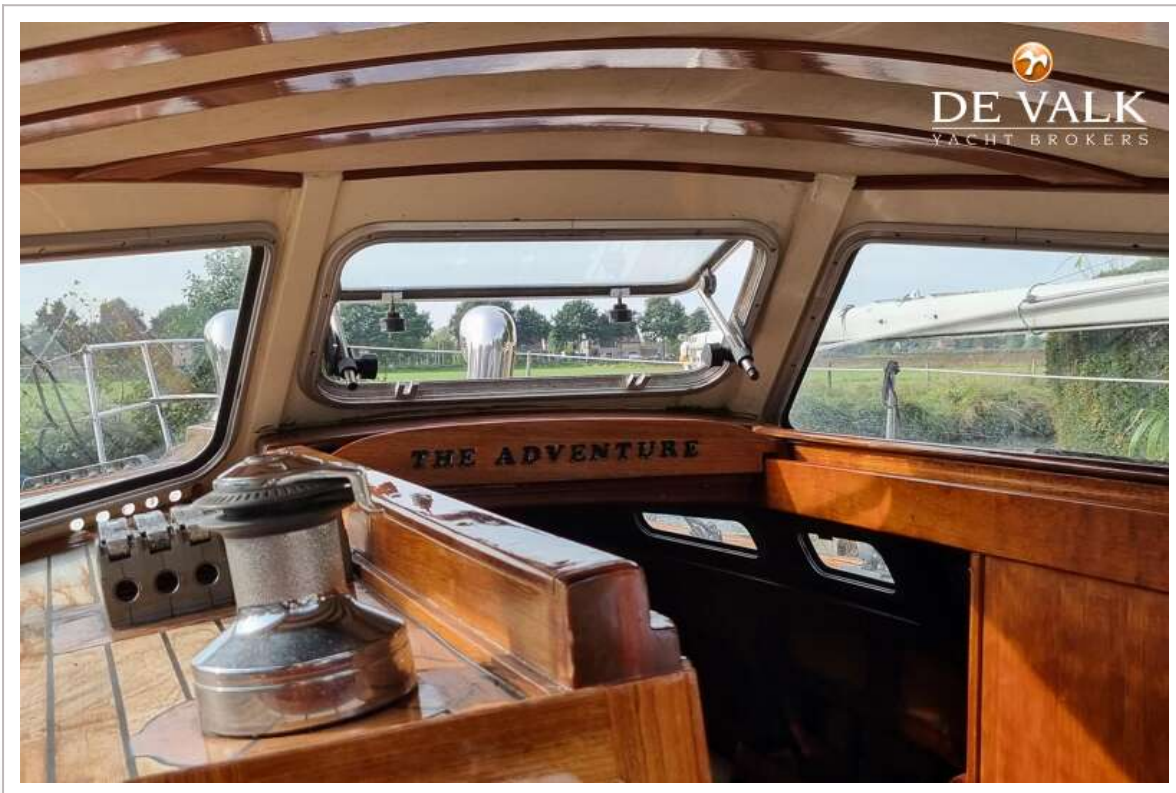
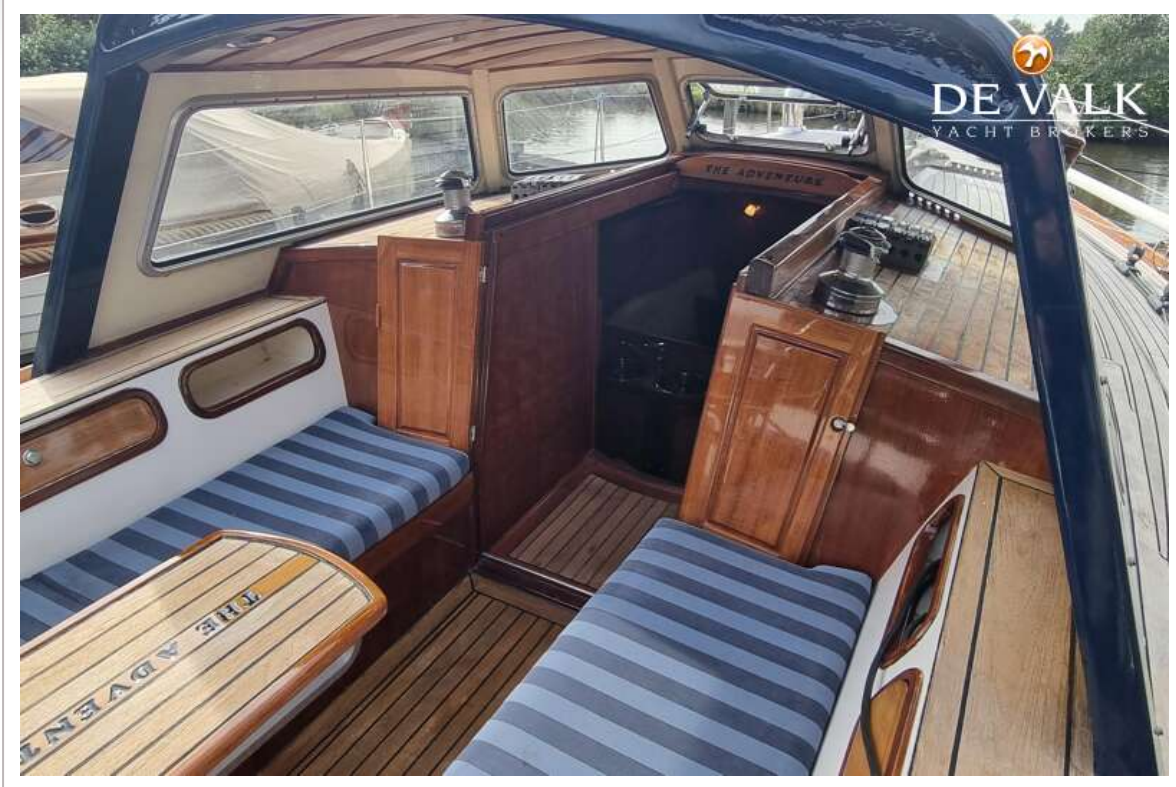
WAARSCHIP 1076 CUSTOM



WAARSCHIP 1076 CUSTOM



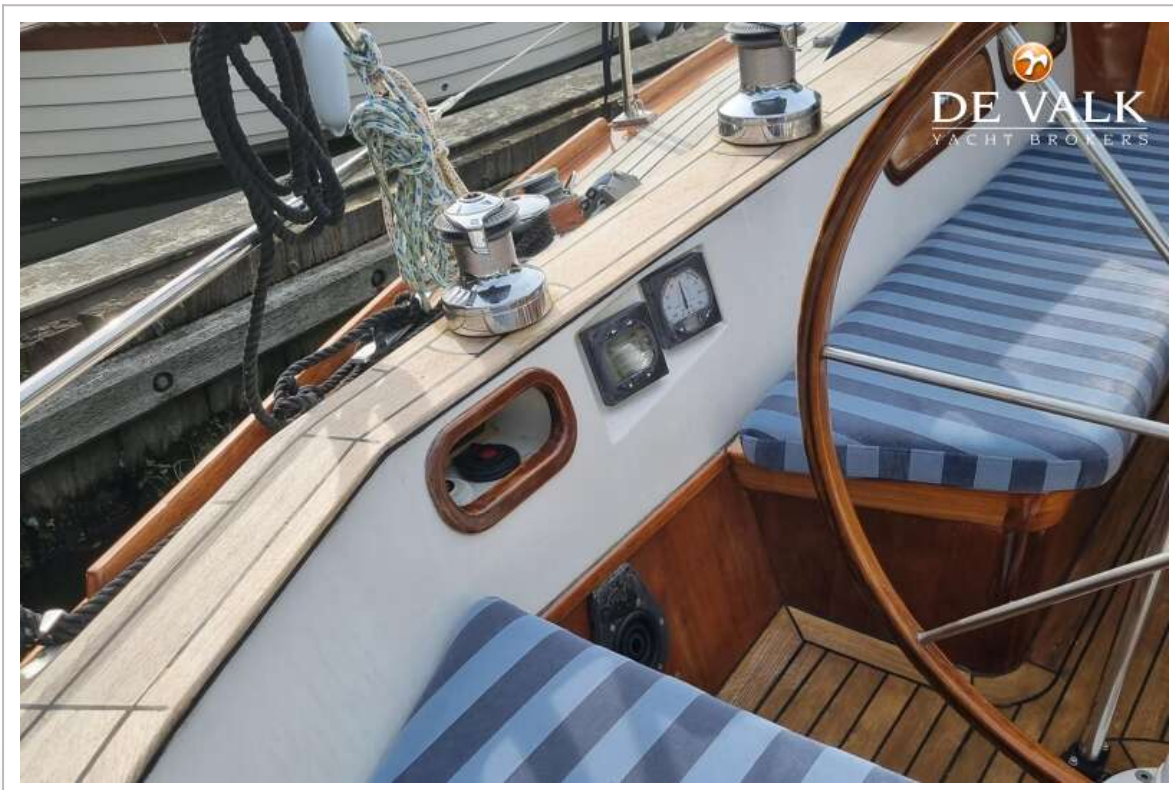
WAARSCHIP 1076 CUSTOM



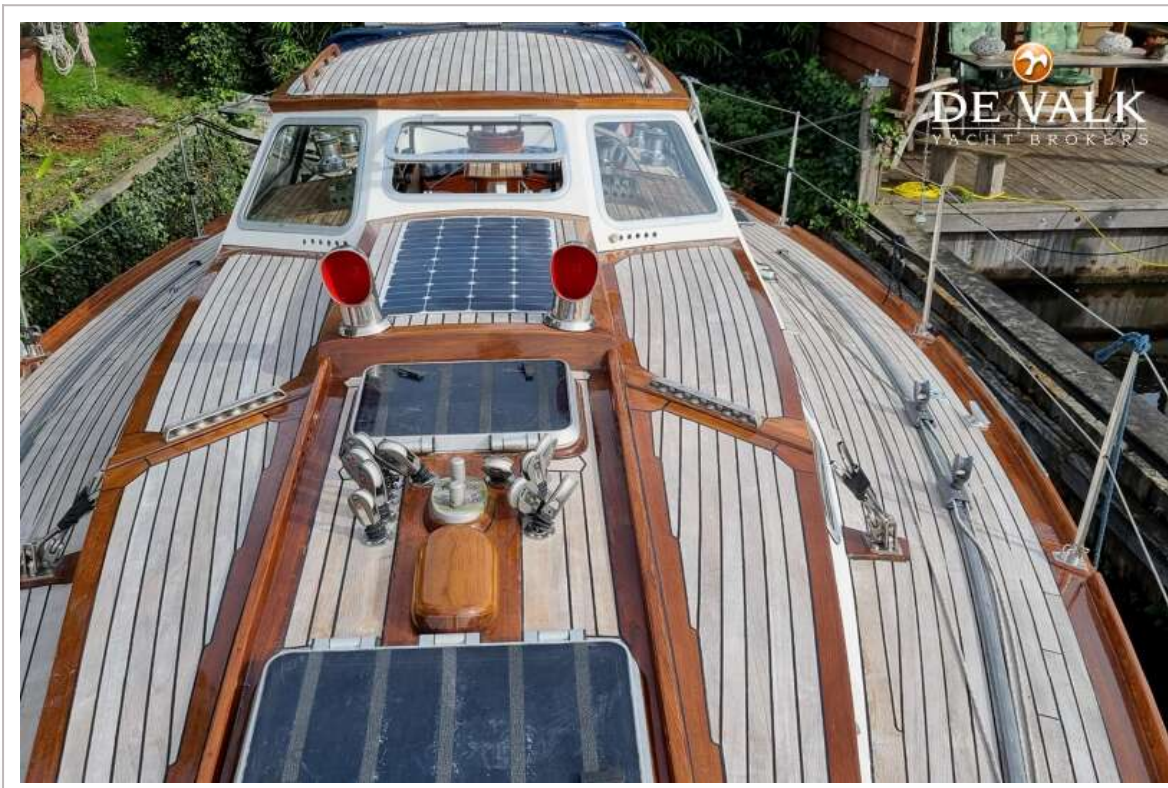
WAARSCHIP 1076 CUSTOM



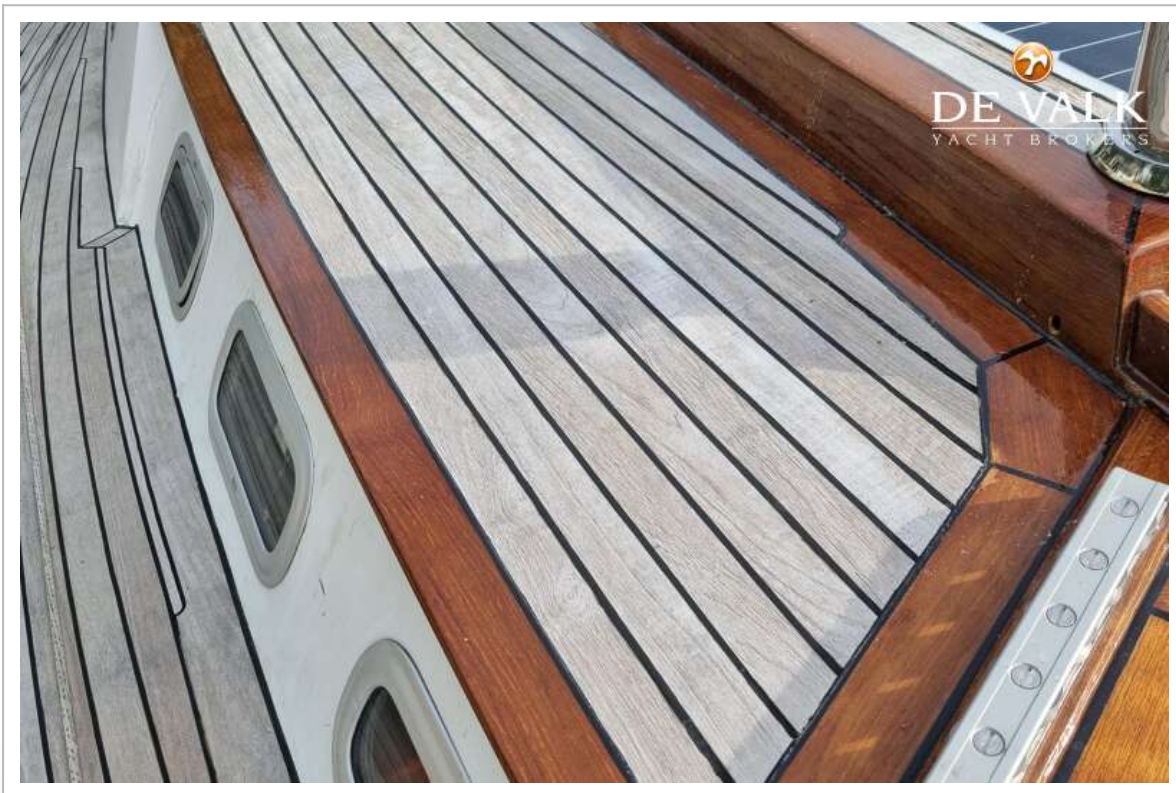
WAARSCHIP 1076 CUSTOM



WAARSCHIP 1076 CUSTOM



WAARSCHIP 1076 CUSTOM



WAARSCHIP 1076 CUSTOM



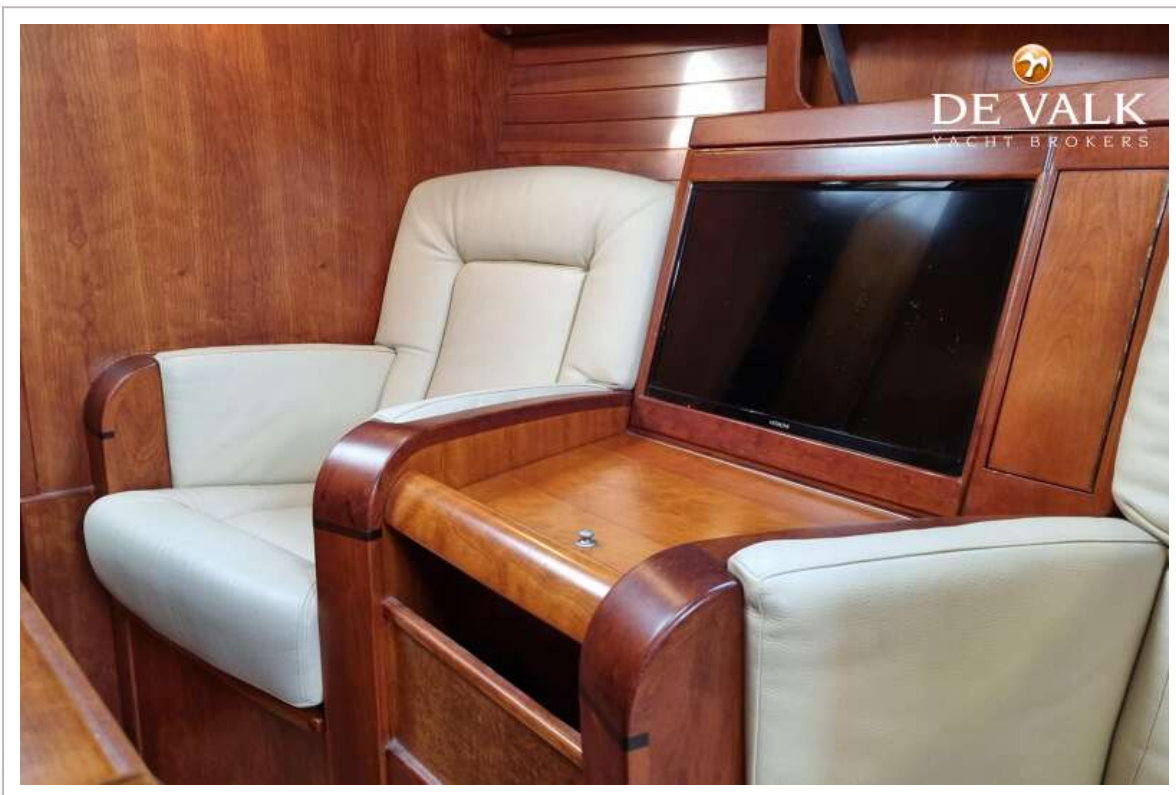
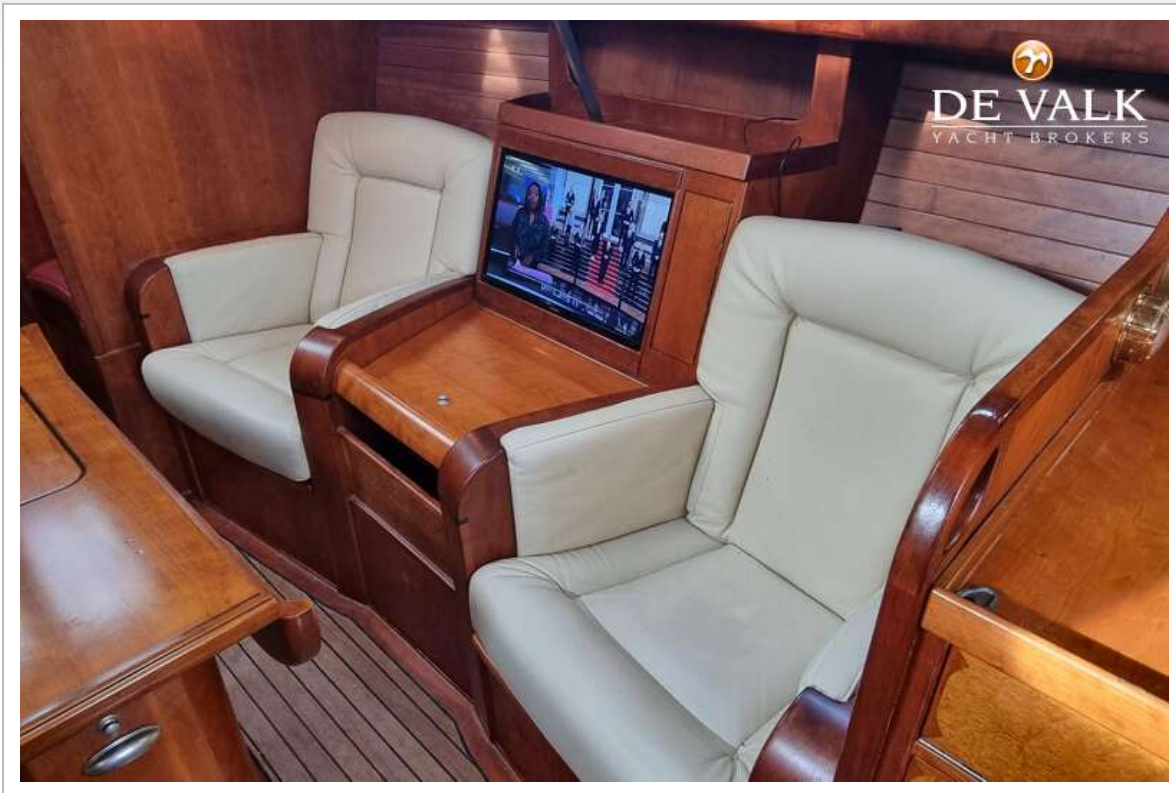
WAARSCHIP 1076 CUSTOM



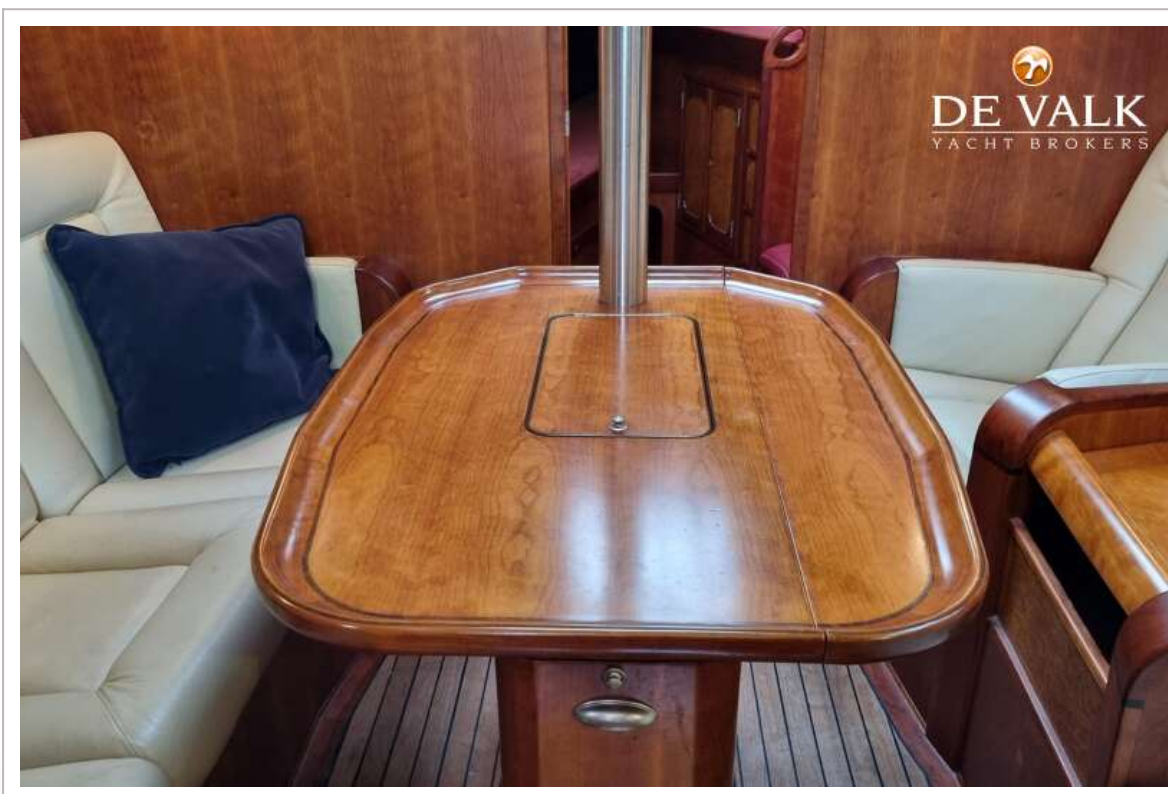
WAARSCHIP 1076 CUSTOM



WAARSCHIP 1076 CUSTOM



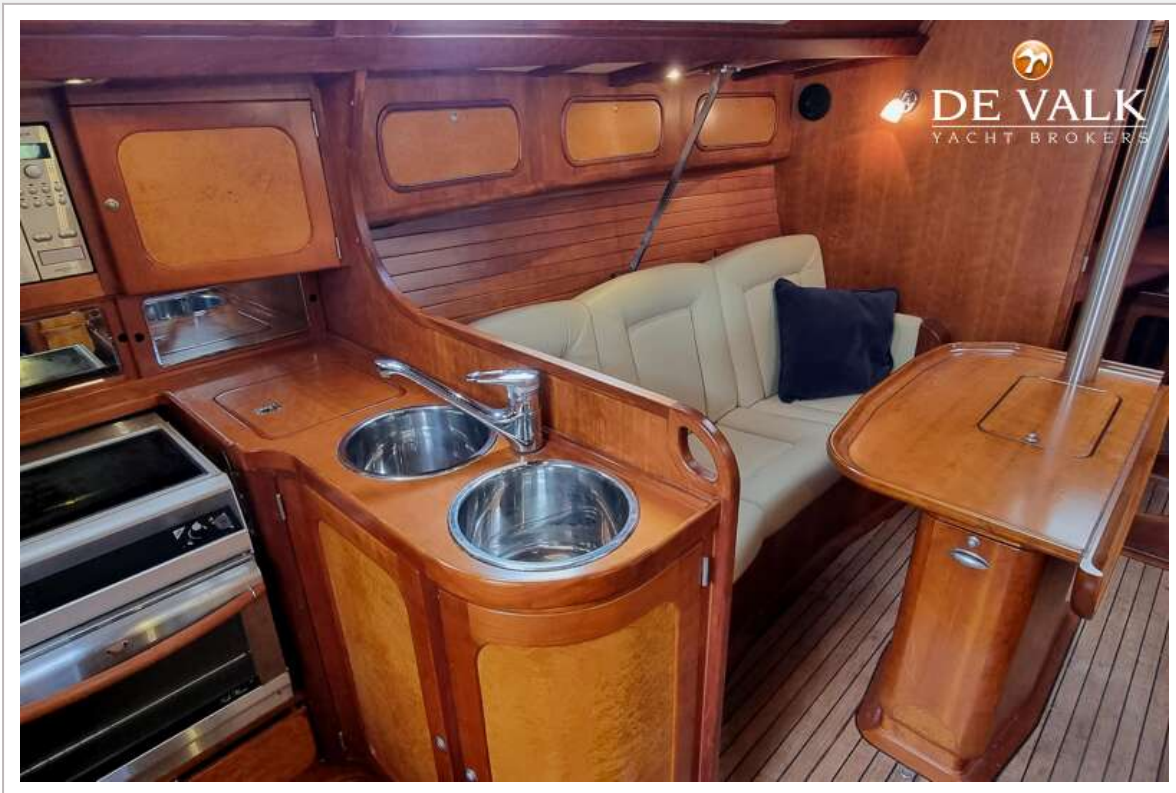
WAARSCHIP 1076 CUSTOM



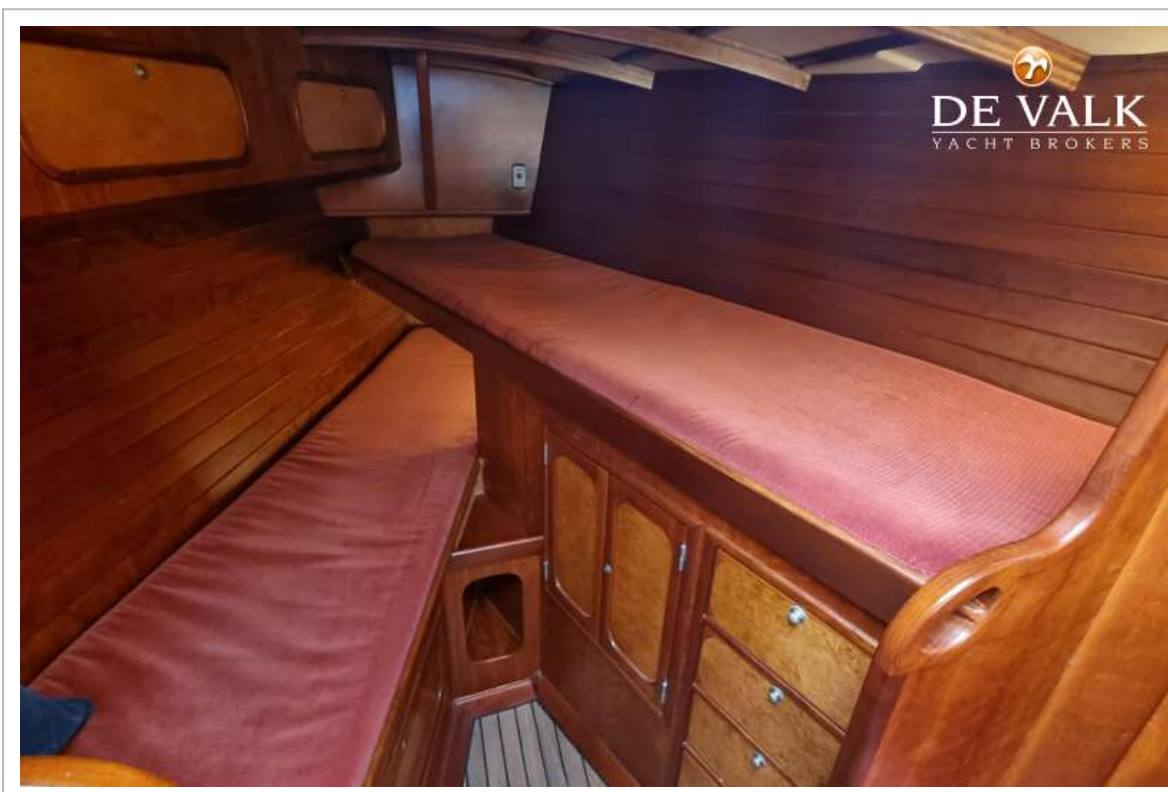
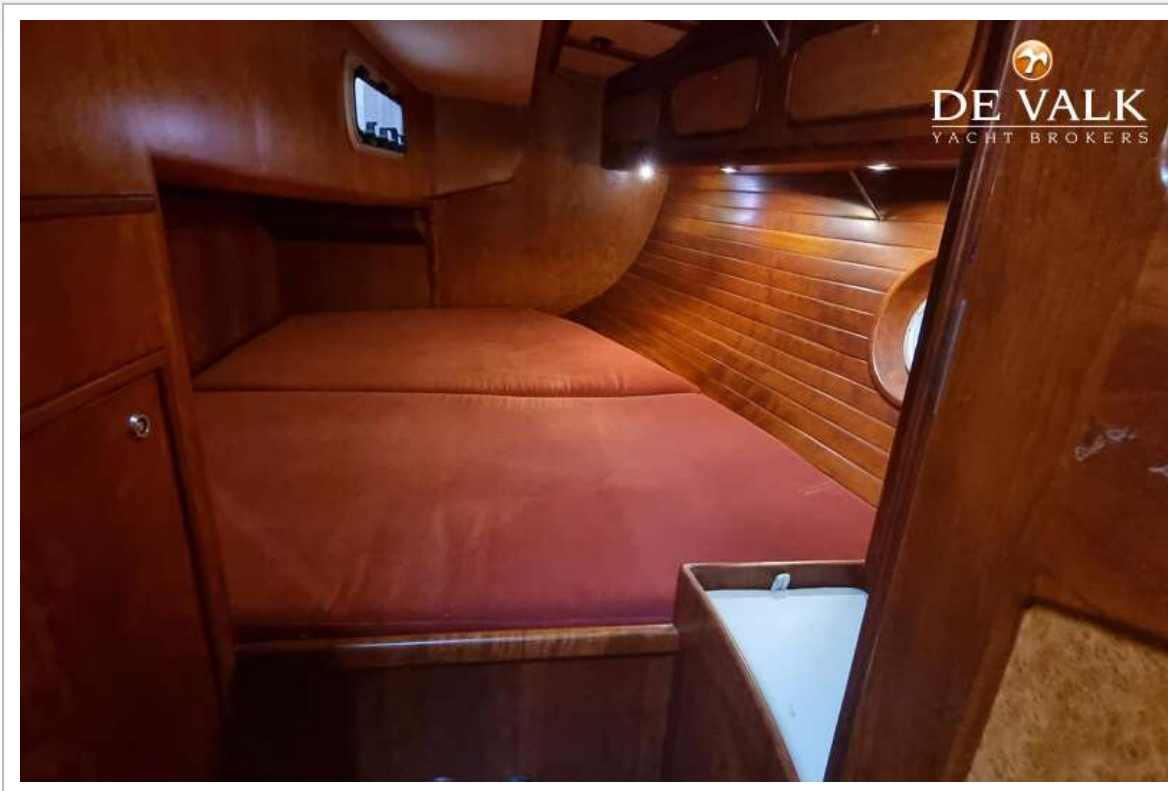
WAARSCHIP 1076 CUSTOM



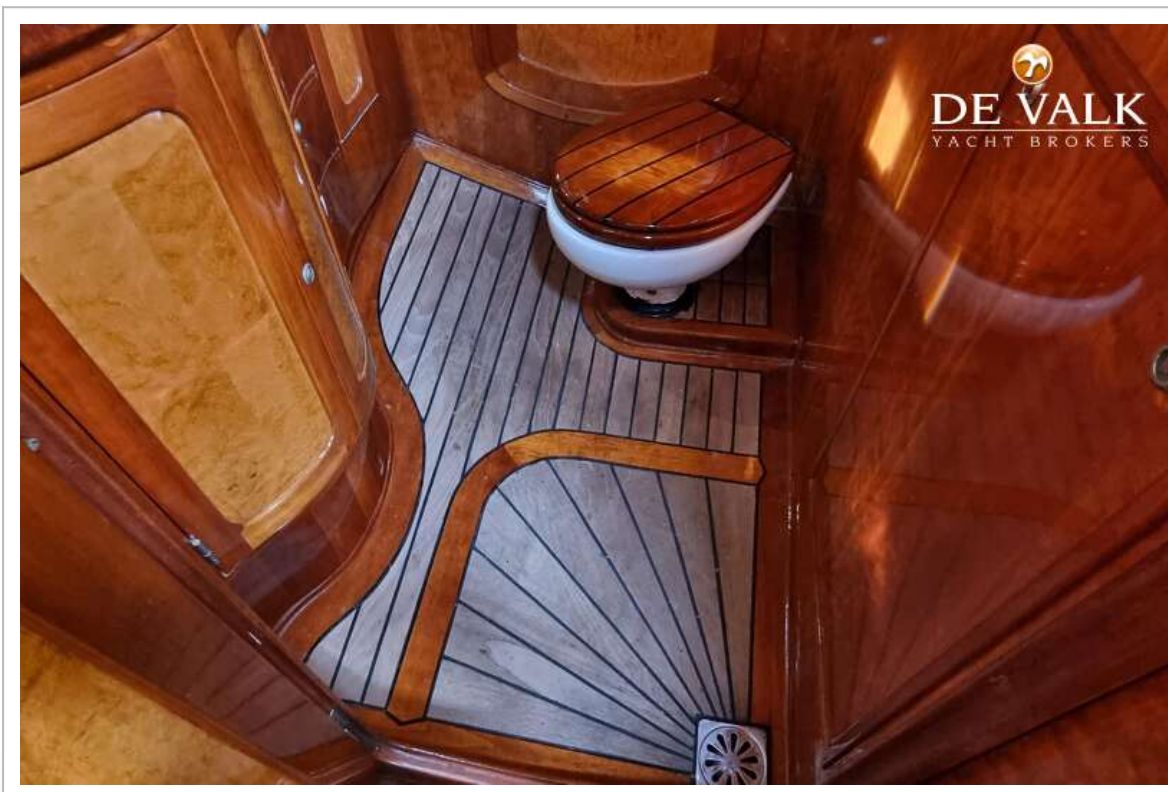
WAARSCHIP 1076 CUSTOM



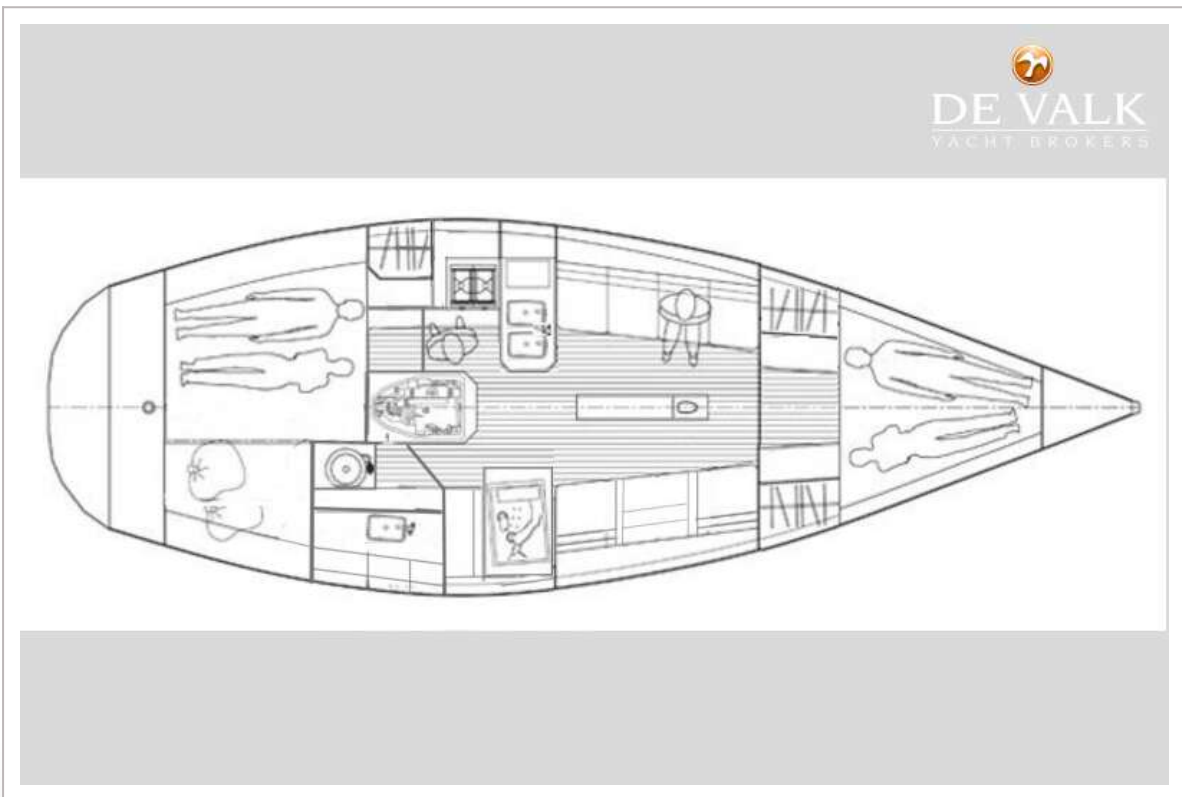
WAARSCHIP 1076 CUSTOM

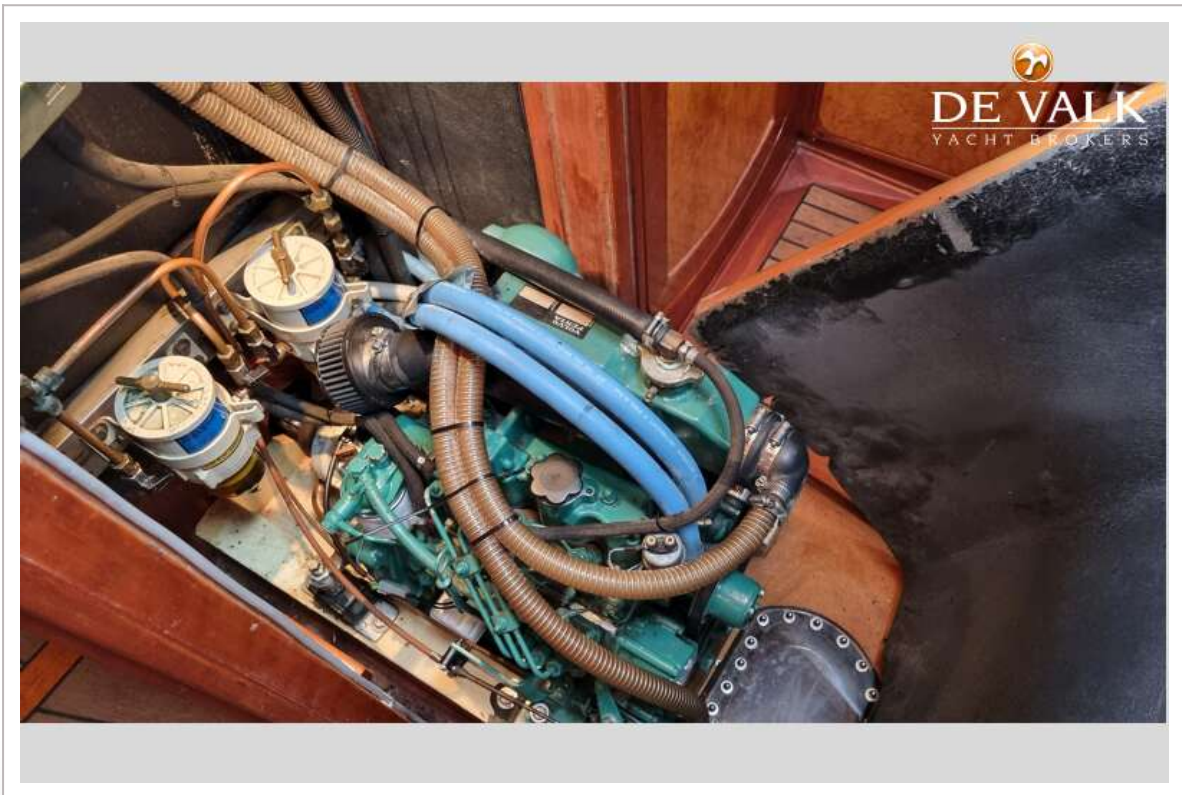
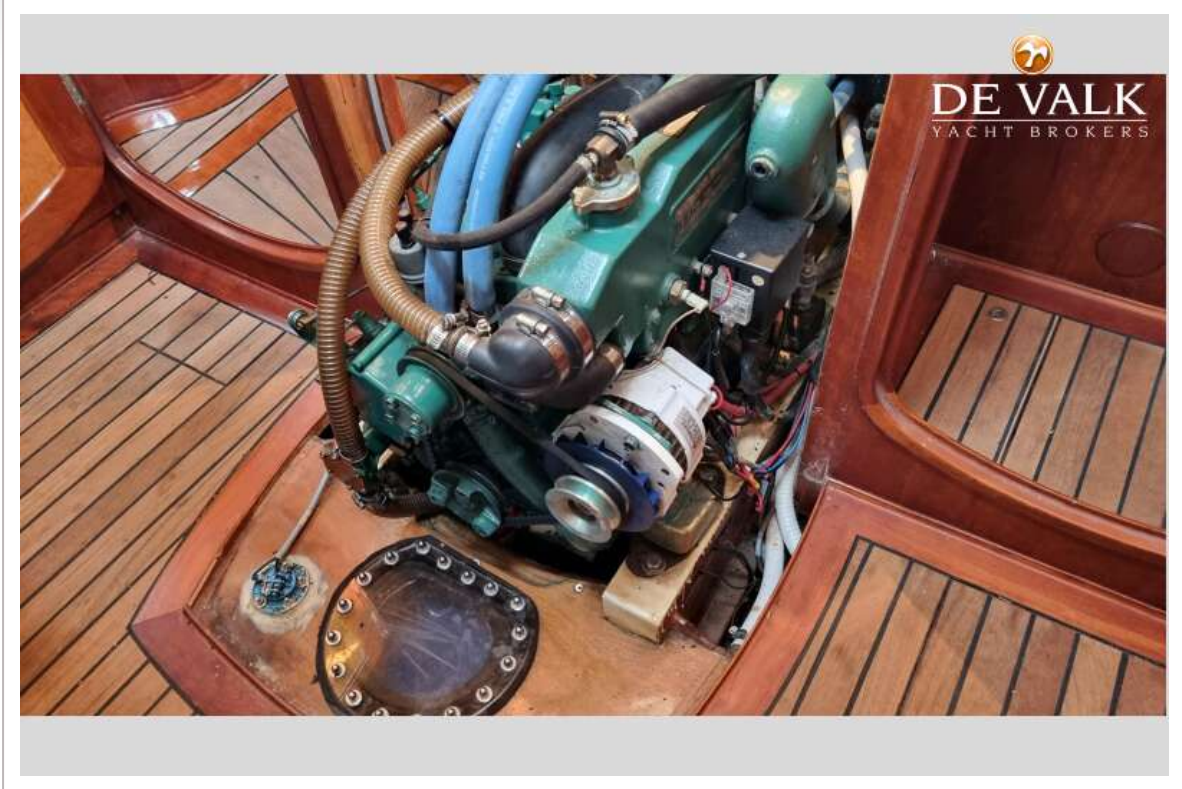


WAARSCHIP 1076 CUSTOM

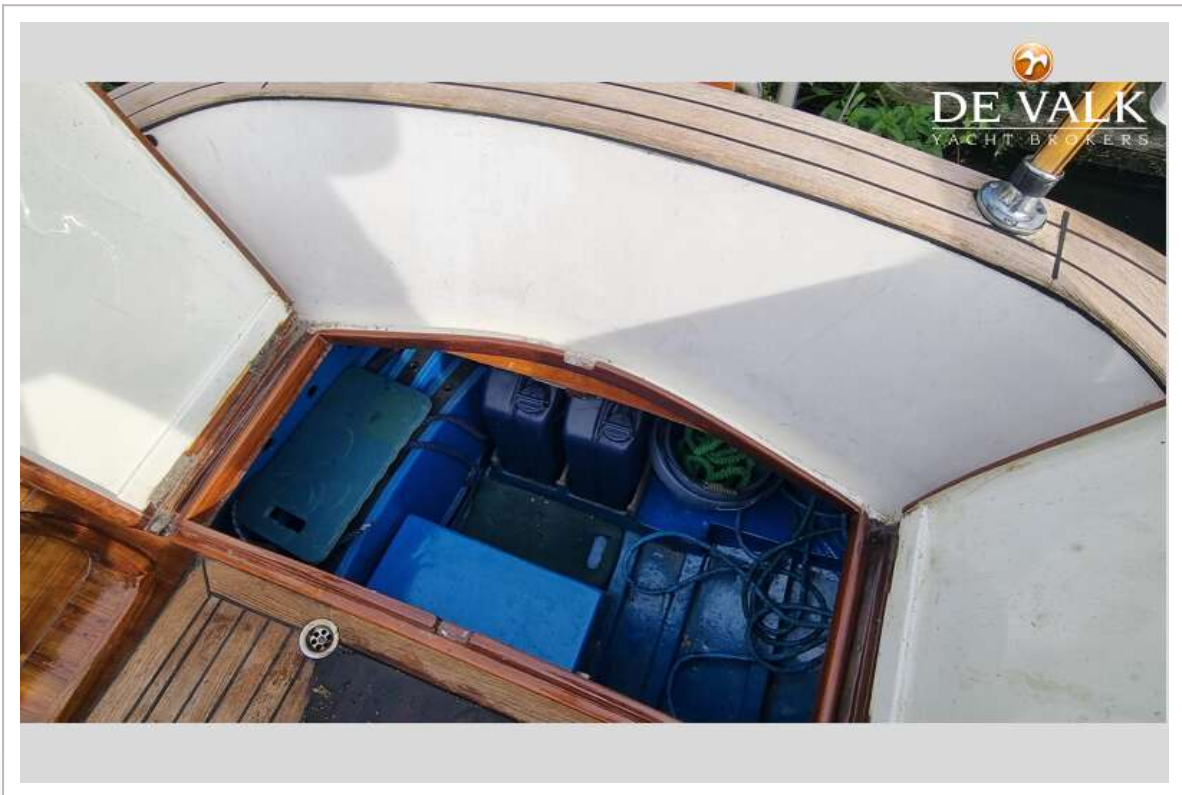
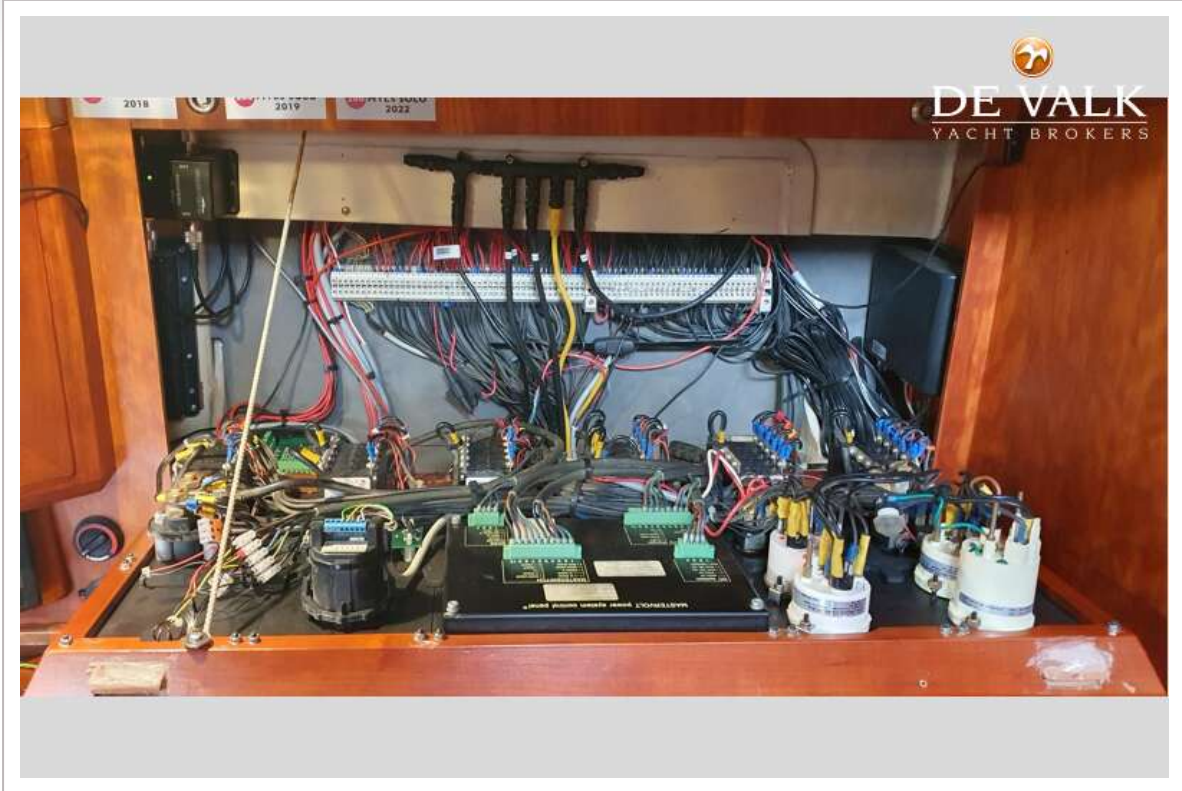


WAARSHIP 1076 CUSTOM





WAARSCHIP 1076 CUSTOM



WAARSCHIP 1076 CUSTOM

