



DE VALK  
YACHT BROKERS



BALTIC 43



DE VALK  
YACHT BROKERS

## VAN DE MAKELAAR

Op het zonovergoten Samos ligt "Green Light" te wachten op haar nieuwe eigenaar. Zodra je aan boord stapt, voel je het: dit is geen gewone cruiser, maar een jacht met ziel. Gebouwd door Baltic Yachts en ontworpen voor pure zeilbeleving, combineert ze moeiteloos snelheid met comfort. De strakke lijnen, het lichte maar sterke vakmanschap en tijdloze Scandinavische stijl maken haar een échte blikvanger. Of je droomt van lange tochten over open zee of ontspannen eilandhoppen in de Egeïsche wateren, ze is er klaar voor. Kom haar zien op Samos en laat je overtuigen door haar charme en karakter.

*Reinier van der Wolf*

## SPECIFICATIES

<b>Afmetingen</b>	13.21 x 4.20 x 2.45 (m)	<b>Bouwer</b>	Baltic Yachts Oy Ab Ltd.   Pietarsaari
<b>Bouwjaar</b>	1987	<b>Hutten</b>	3
<b>Materiaal</b>	Polyester	<b>Slaapplaatsen</b>	6
<b>Motor(en)</b>	1 x Volvo Penta 2003 T diesel	<b>Pk/Kw</b>	43.00 (pk), 31.65 (kw)
<b>Vraagprijs</b>	€ 125.000 (BTW Betaald)	<b>Ligplaats</b>	elders / niet bij verkoopkantoor

## CONTACT

<b>Kantoor</b>	De Valk Monnickendam B.V.	<b>Telefoon</b>	+31 (0)299 65 63 50
<b>Adres</b>	Hoogedijk 6 1145 PM Katwoude NL	<b>E-mail</b>	monnickendam@devalk.nl

## DISCLAIMER

Hoewel er uiterste zorg besteed is aan de correctheid, volledigheid en actualiteit van onze informatie kunnen hieraan geen rechten worden ontleend.



## ALGEMEEN

Model	BALTIC 43
Type	zeiljacht
Lengte (m)	13,21
Lengte waterlijn (m)	10,90
Breedte (m)	4,20
Diepgang (m)	2,45
Stahoogte (m)	1,95
Bouwjaar	1987
Gebouwd door	Baltic Yachts Oy Ab Ltd.   Pietarsaari
Land	Finland
Ontwerper	Judel-Vrolijk & Co
Waterverplaatsing (t)	8,96
Ballast (ton)	lood 3,85
Romp materiaal	polyester
Romp kleur	gebroken wit
Rompvorm	rondspant
Kiel type	vin kiel
Materiaal opbouw	polyester
Stootlijst	aluminium
Dek materiaal	polyester
Afwerking dek	kunststof teak   2022
Afwerking opbouw	kunststof teak   2022
Afwerking kuip	kunststof teak   2022
Antifouling (jaar)	Coppercoat (2020)
Dorades	2
Raammateriaal	perspex
Dekluik	ja
Patrijspoorten	aluminium
Isolatie	noppenfolie
Radarbeugel	niet neerklapbaar



<b>Brandstoftank (liter)</b>	roestvast staal
<b>Inhoudsmeter (brandstoftank)</b>	ja
<b>Drinkwatertank (liter)</b>	roestvast staal
<b>Vuilwatertank (liter)</b>	roestvast staal
<b>Vuilwatertank afvoer</b>	ja
<b>Stuurwiel</b>	mechanisch
<b>Buiten stuurstand</b>	ja

## ACCOMMODATIE

<b>Hutten</b>	3
<b>Slaapplaatsen</b>	6
<b>Interieur</b>	teak
<b>Indeling</b>	voorhut met V-kooi, middenhut met twee eenpersoonskooien, badkamer met toilet, salon met ronde bank tegenover een kaartentafel, doorgang naar de eigenaarshut met kombuis aan beide zijden van de kombuis, eigenaarshut met tweepersoonsbed en en suite badkamer.
<b>Vloer</b>	teak en holly
<b>Salon</b>	ja
<b>Verwarming</b>	diesel hete lucht
<b>Kaartentafel</b>	ja
<b>Achterkajuit</b>	ja
<b>Dinette</b>	ja
<b>Keuken</b>	ja
<b>Aanrechtblad</b>	corian
<b>Spoelbak</b>	roestvast staal 2
<b>Kooktoestel</b>	gas   3 burner-pits-Flammen
<b>Oven</b>	ja
<b>Koelkast</b>	bovenlader
<b>Warmwatersysteem</b>	via motor
<b>Waterdruksysteem</b>	elektrisch
<b>Hand en/of voetpomp</b>	buitenwater en drinkwater



<b>Eigenaarshut</b>	frans bed   aft - achter - Hinten
<b>Lengte bed (m)</b>	1,95
<b>Kledingkast</b>	hangend gedeelte en lades
<b>Badkamer</b>	en suite
<b>Toilet</b>	en suite
<b>Toilet Systeem</b>	handbediening
<b>Wasbak</b>	in de badkamer
<b>Douche</b>	en suite
<b>Gastenhut 1</b>	v-bed
<b>Kledingkast</b>	hangend
<b>Badkamer</b>	gedeeld
<b>Toilet</b>	gedeeld
<b>Toilet systeem</b>	handbediening
<b>Wasbak</b>	in de badkamer
<b>Douche</b>	gedeeld
<b>Gastenhut 2</b>	twee enkele bedden   upper and lower berth
<b>Kleerkast</b>	hangend

## MOTOR(EN)

<b>Aantal motoren</b>	1
<b>Merk</b>	Volvo Penta
<b>Type</b>	2003 T
<b>Pk</b>	43
<b>kW</b>	31.65
<b>Brandstof</b>	diesel
<b>Geïnstalleerd in jaar</b>	1987
<b>Gereviseerd in jaar</b>	2016
<b>Maximale snelheid (kn)</b>	7,5
<b>Kruissnelheid (kn)</b>	5,5
<b>Verbruik (ltr/uur)</b>	3
<b>Koelsysteem motor</b>	indirecte warmtewisselaar



<b>Aandrijving</b>	schroefas
<b>Motorbediening</b>	bowden kabels
<b>Keerkoppeling</b>	ja
<b>Uitlaatsysteem</b>	watergekoeld
<b>Type schroef</b>	klap
<b>Schroefbladen</b>	3
<b>Materiaal schroefas</b>	roestvast staal
<b>Smearing schroefas</b>	water
<b>Handlenspomp</b>	in kuip
<b>Elektrische lenspomp</b>	ja
<b>Elektrische installatie</b>	12/220 v
<b>Accu's</b>	ja
<b>Startaccu</b>	ja
<b>Lichtaccu</b>	ja
<b>Ankerlieraccu</b>	ja
<b>Accu monitor</b>	Mastervolt
<b>Acculader</b>	ja
<b>Omvormer</b>	ja
<b>Zonnecellen</b>	ja
<b>Diodebrug</b>	ja
<b>Walstroom</b>	met kabel

## NAVIGATIE

<b>Kompas</b>	op stuurkolom
<b>Marifoon</b>	Raymarine
<b>Autopiloot</b>	Raymarine
<b>Radar/GPS/plotter</b>	Raymarine
<b>Navigatieverlichting</b>	ja

## UITRUSTING

<b>Buiskap</b>	ja
----------------	----



Bimini	ja
Zwemplatform	belegd met teak
Zwemtrap	roestvast staal
Anker	ja
Ankerlier	elektrisch
Buitenboordmotorsteun	Mercury 4 takt
Zeereling	draad
Zij-instap in reling	ja
Hekstoel	roestvaststaal
Preekstoel	roestvaststaal
Reddingsvlot	container   Plastimo
Stootkussens	ja
Landvasten	ja
TV	ja
Radio-cd speler	ja
Kuipspeakers	ja
Speakers in salon	ja
Klok - barometer	ja

## TUIGAGE

Tuigage	sloep
Staand want	Rod
Merk mast	Sparcraft
Materiaal mast	aluminium gespoten   black-zwart-Schwartz
Zalingen	3
Doorgestoken mast	ja
Reefinstallatie	snel-één-lijn reefsysteem
Achterstagspanner	hydraulisch   Navtec
Giekneerhouder	hydraulisch   Navtec
Secondaire schootlieren	2
Genua schootlieren	2



Vallieren

2

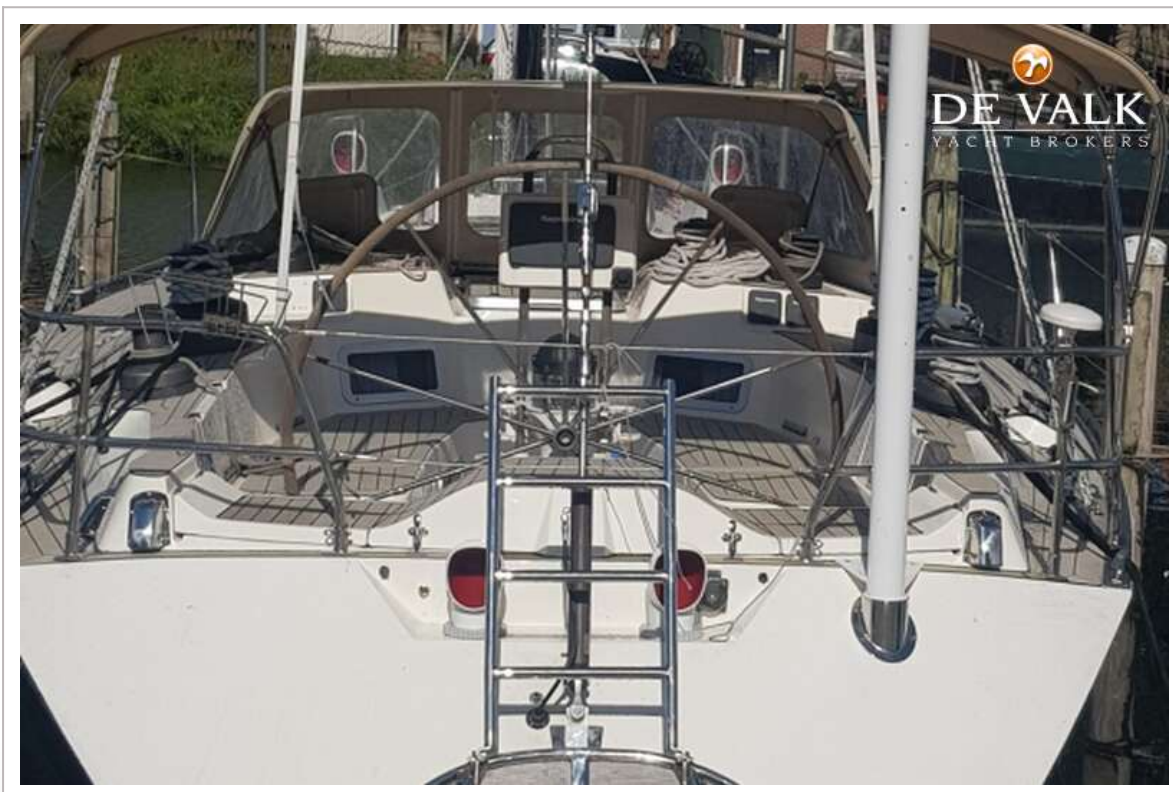
Spinnakerboom

aluminium





# BALTIC 43



# BALTIC 43



# BALTIC 43

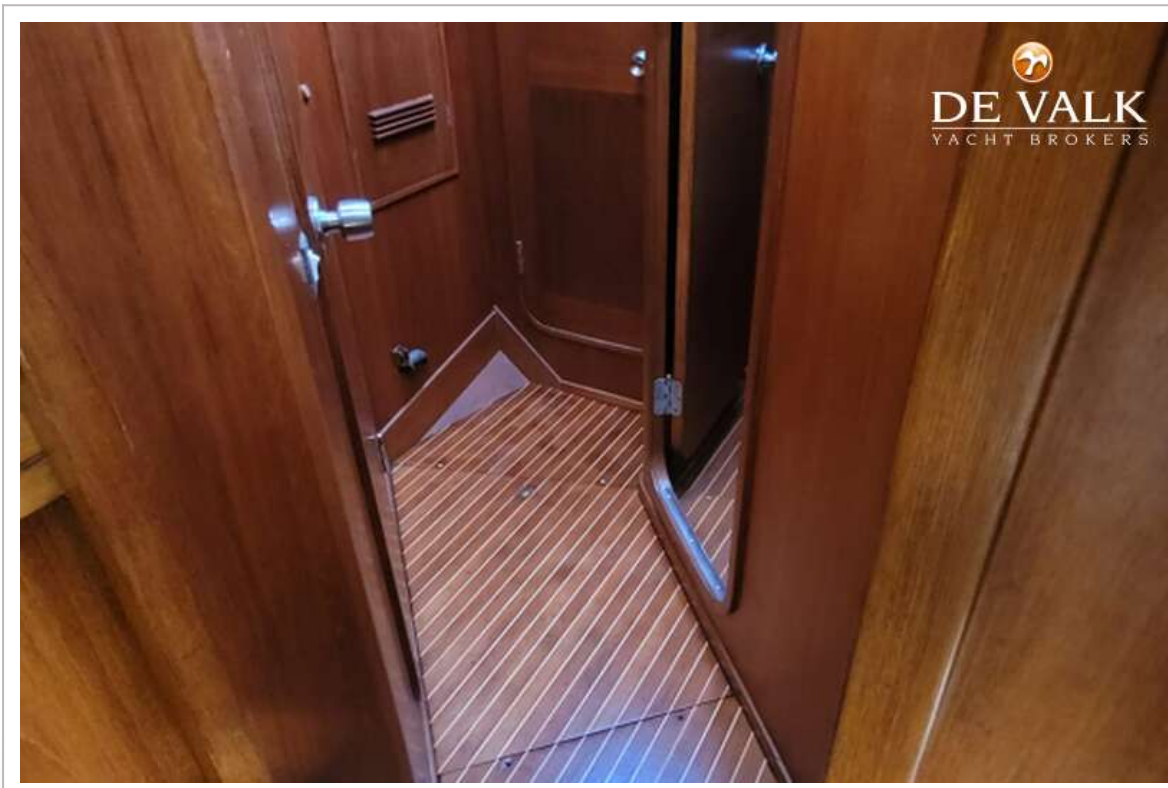


# BALTIC 43

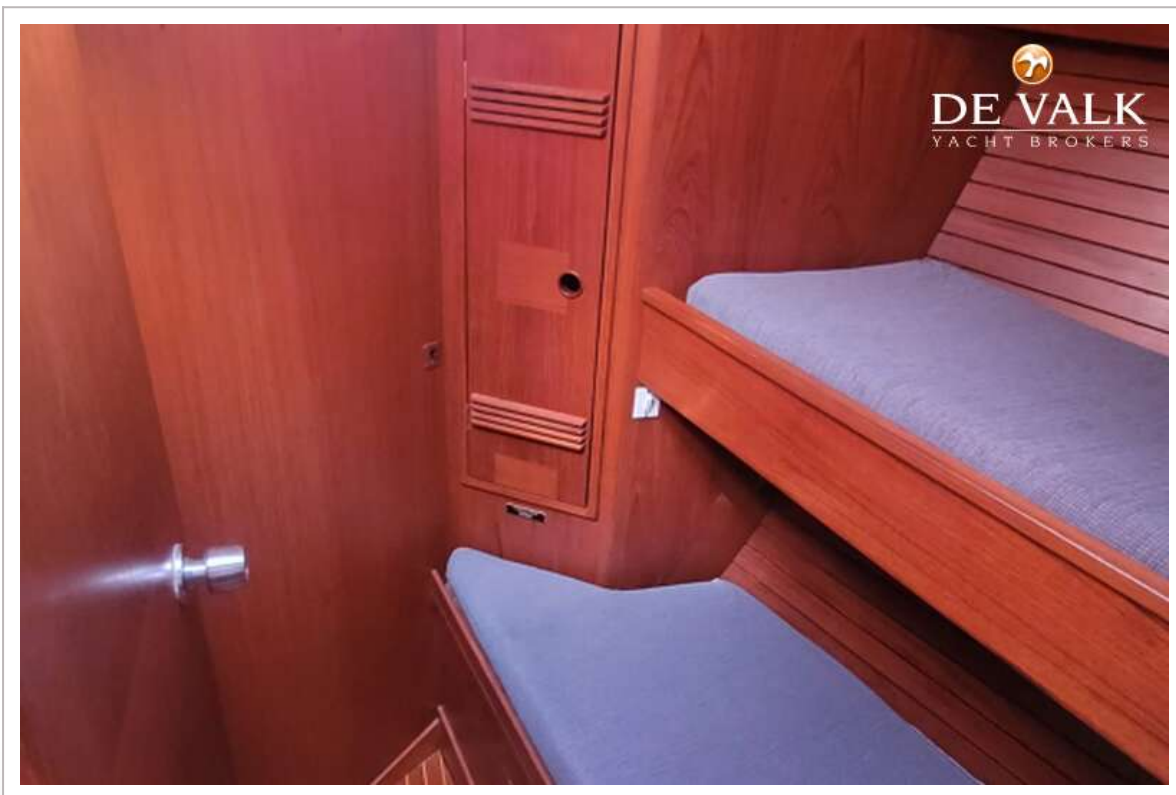




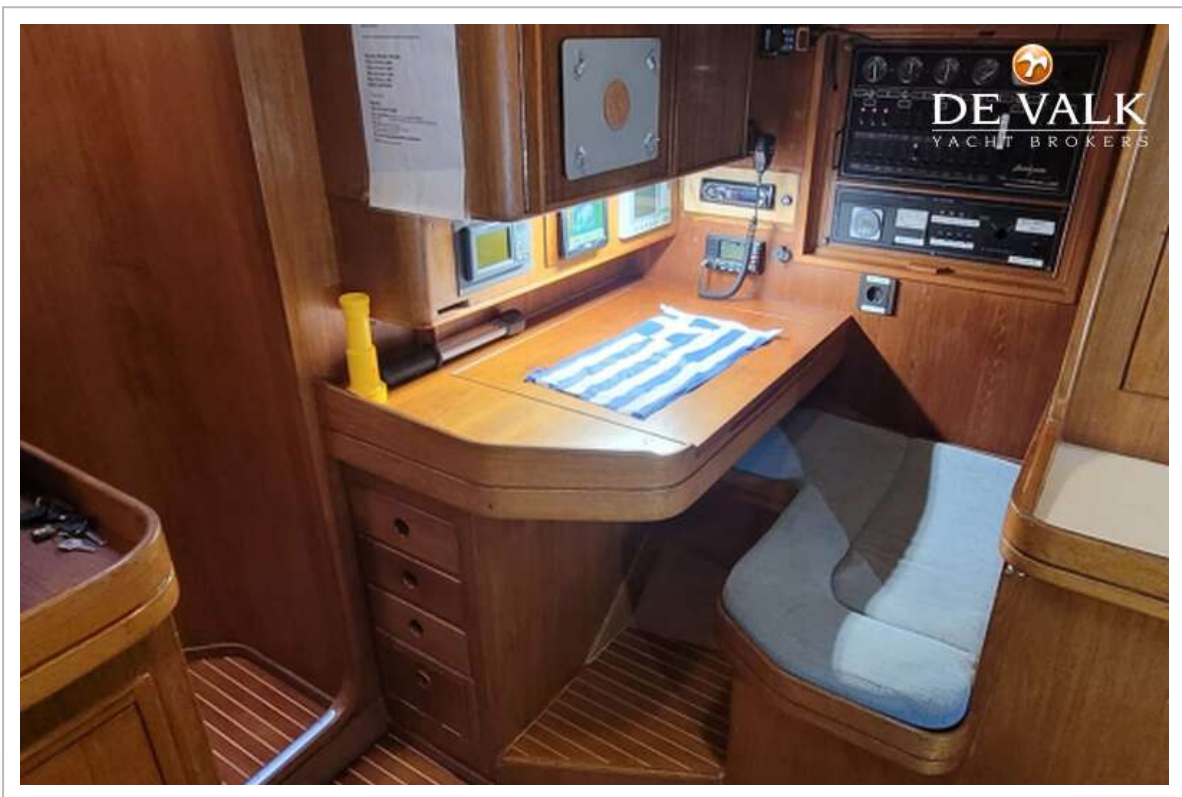
# BALTIC 43



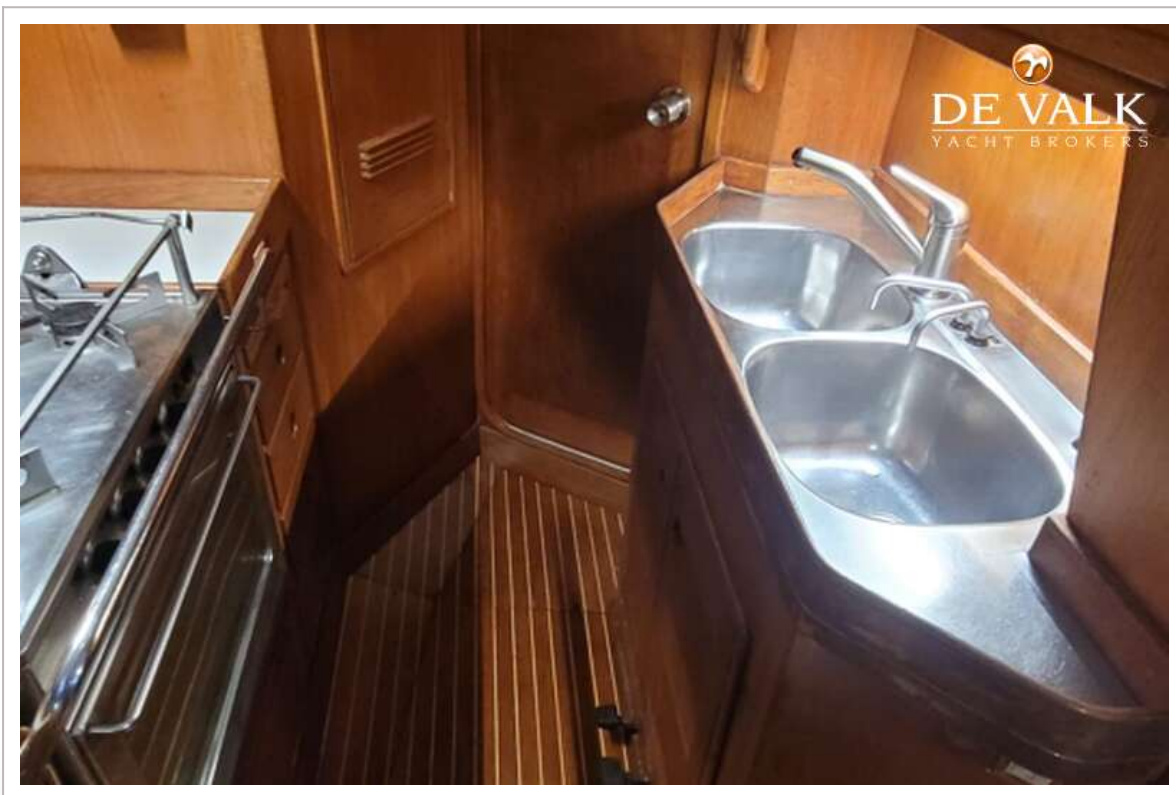
# BALTIC 43



# BALTIC 43



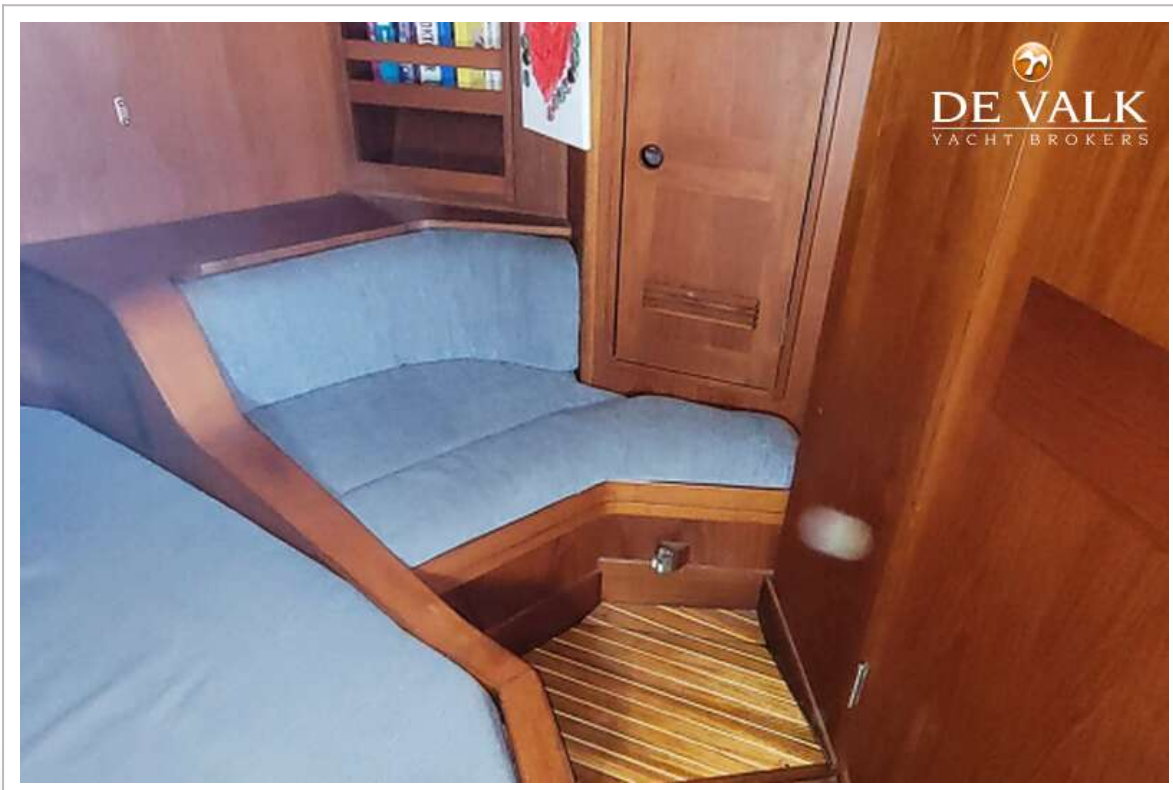
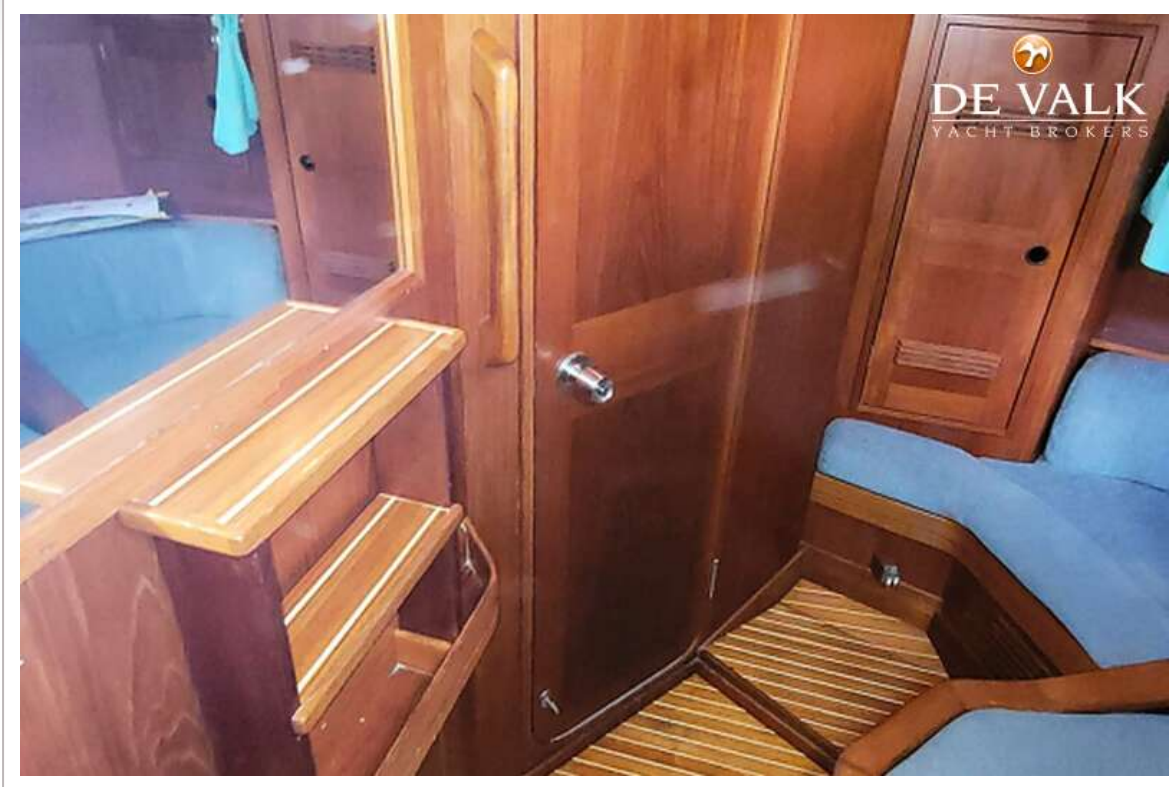


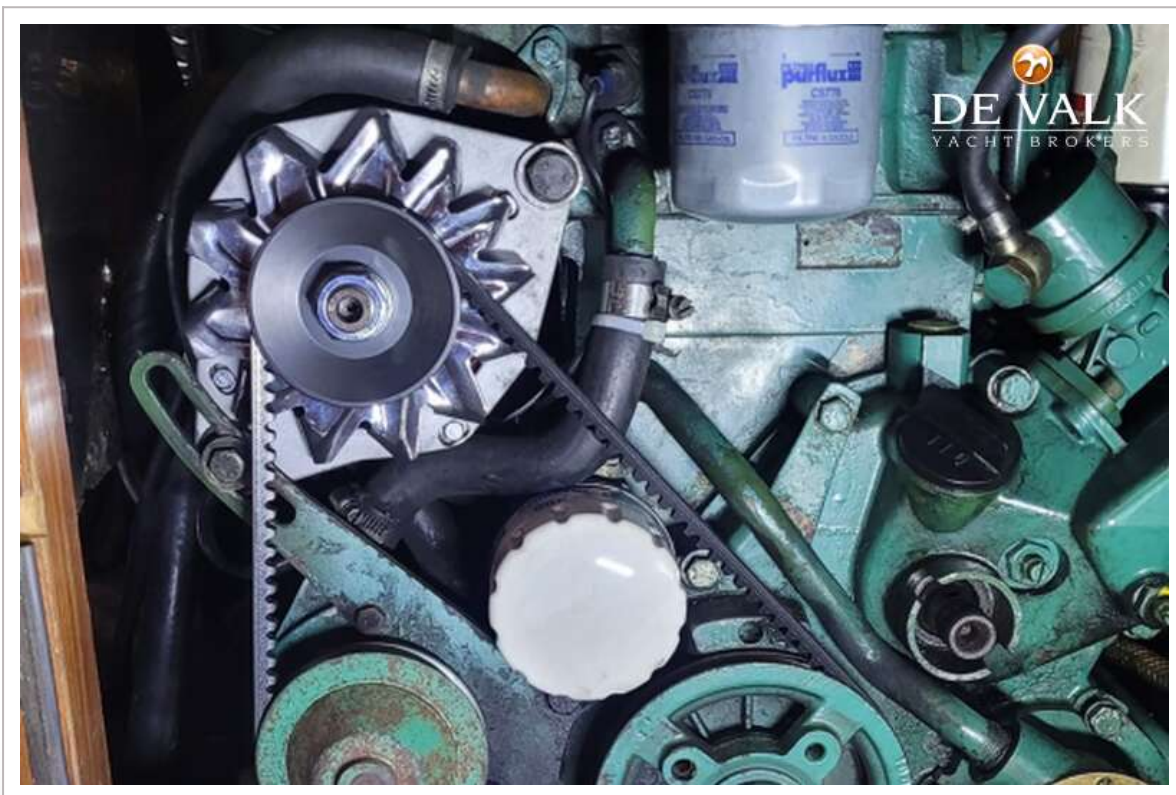


# BALTIC 43



# BALTIC 43



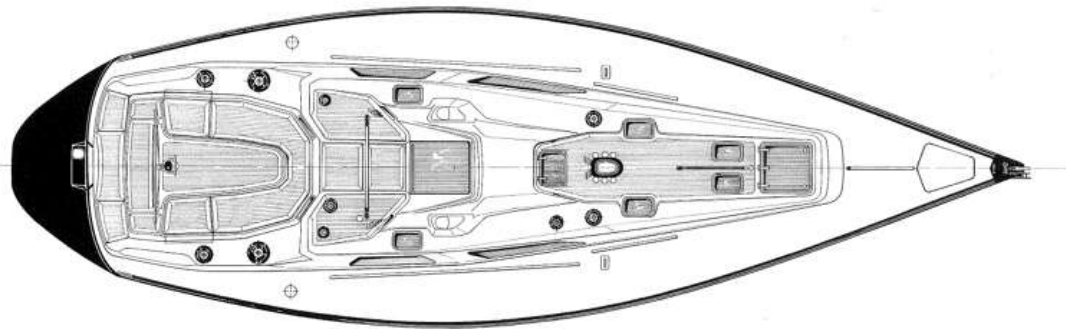


# BALTIC 43

  
**DE VALK**  
YACHT BROKERS

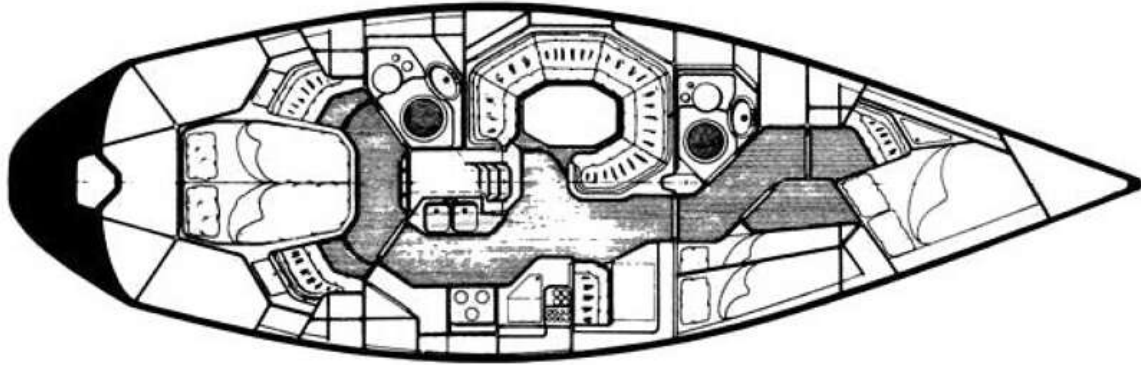


  
**DE VALK**  
YACHT BROKERS





DE VALK  
YACHT BROKERS



DE VALK  
YACHT BROKERS

