



DE VALK  
YACHT BROKERS



## AMEL SUPER MARAMU 53



DE VALK  
YACHT BROKERS

# AMEL SUPER MARAMU 53

## VAN DE MAKELAAR

De Amel Super Maramu 53 vertegenwoordigt de belichaming van uitmuntend vakmanschap en doordacht ontwerp in de wereld van zeiljachten. Met zijn indrukwekkende lengte van 53 voet, straalt dit jacht pure klasse uit met zijn kenmerkende ontwerp, waarbij vorm en functie harmonieus samenkomen. met de krachtige prestaties en het vermogen om zelfs met een kleine bemanning te worden gevaren, maakt de Super Maramu 53 een favoriet onder ervaren zeilers die op zoek zijn naar zowel comfort als uitmuntende zeileigenschappen.

*Johan Schootstra*

## SPECIFICATIES

<b>Afmetingen</b>	15.98 x 4.60 x 2.05 (m)	<b>Bouwer</b>	Chantiers Amel
<b>Bouwjaar</b>	1995	<b>Hutten</b>	2
<b>Materiaal</b>	Polyester	<b>Slaapplaatsen</b>	8
<b>Motor(en)</b>	1 x Volvo Penta TMD 22A diesel	<b>Pk/Kw</b>	80.00 (pk), 58.88 (kw)
<b>Vraagprijs</b>	verkocht (BTW )	<b>Ligplaats</b>	elders / niet bij verkoopkantoor

## CONTACT

<b>Kantoor</b>	De Valk Hindeloopen B.V.	<b>Telefoon</b>	+31 514 52 40 00
<b>Adres</b>	Oosterstrand 1 8713 JS Hindeloopen NL	<b>E-mail</b>	hindeloopen@devalk.nl

## DISCLAIMER

Hoewel er uiterste zorg besteed is aan de correctheid, volledigheid en actualiteit van onze informatie kunnen hieraan geen rechten worden ontleend.



## ALGEMEEN

<b>Model</b>	AMEL SUPER MARAMU 53
<b>Type</b>	zeiljacht
<b>Lengte (m)</b>	15,98
<b>Lengte waterlijn (m)</b>	12,60
<b>Breedte (m)</b>	4,60
<b>Diepgang (m)</b>	2,05
<b>Doorvaarhoogte (m)</b>	20,00
<b>Stahoogte (m)</b>	2,00
<b>Bouwjaar</b>	1995
<b>Gebouwd door</b>	Chantiers Amel
<b>Land</b>	Frankrijk
<b>Ontwerper</b>	Henri Amel & J. Carteau
<b>Waterverplaatsing (t)</b>	16
<b>Ballast (ton)</b>	lood   5,5 t
<b>Romp materiaal</b>	polyester
<b>Romp kleur</b>	wit
<b>Rompvorm</b>	rondspant
<b>Kiel type</b>	Fin keel with bulb section and side wings
<b>Materiaal opbouw</b>	polyester
<b>Stootlijst</b>	kunststof
<b>Dek materiaal</b>	polyester
<b>Afwerking dek</b>	kunststof teak
<b>Afwerking opbouw</b>	anti-slip profiel
<b>Afwerking kuip</b>	kunststof teak
<b>Raamlijsten</b>	roestvast staal
<b>Raammateriaal</b>	hardglas
<b>Dekluik</b>	3x
<b>Brandstoftank (liter)</b>	600 ltr.
<b>Inhoudsmeter (brandstoftank)</b>	peilstok aan koord aan tankdop
<b>Drinkwatertank (liter)</b>	kunststof   1000 ltr.



Inhoudsmeter (drinkwatertank)	peilstok in kajuit
Vuilwatertank afvoer	dekafzuigpunt + ow lijn   1x forward toilet
Stuurwiel	mechanisch
Noodhelmstok	ja

## ACCOMMODATIE

Hutten	2
Slaapplaatsen	8
Interieur	mahonie
Vloer	hout + carpet
Achterdek	ja
Stuurhut	ja
Salon	ja
Stahoogte salon (m)	2 mtr.
Verwarming	centrale verwarming   Eberspächer
Verwarming 2	electrisch 220V
Navigatie ruimte	ja
Kaartentafel	ja
Achterkajuit	ja
Dinette	ja
Ombouwbare kooi	ja
Keuken	ja
Aanrechtblad	tegels + Polyethylene
Spoelbak	Polyethylene
Kooktoestel	gas   Eno   2 burner
Oven	In cooker
Magnetron	ja
Koelkast	Vitrifrigo   118 ltr.   with freezer compartment
Vriezer	24v deep freezer in the saloon
Warmwatersysteem	220V/motor/CV   Quick Sigmar Marine
Waterdruksysteem	elektrisch



Vaatwasser	Medion
Eigenaarshut	tweepersoonsbed   aft cabin
Lengte bed (m)	1,90 mtr.
Kledingkast	hangend/lades/legplanken
Badkamer	en suite
Toilet	Jabsco
Toilet Systeem	handbediening
Wasbak	ja
Douche	ja
Gastenhut 1	twee enkele bedden   forward cabin
Lengte bed (m)	1,90 mtr
Kledingkast	hangend en legplanken
Badkamer	en suite
Toilet	Jabsco
Toilet systeem	handbediening
Wasbak	ja
Douche	ja
Extra info	Extra slaappleats in doorloop naar achterkajuit en uitschuifbare slaappleats in salon
Wasmachine	Goldkind EU340

## MOTOR(EN)

Aantal motoren	1
Merk	Volvo Penta
Type	TMD 22A
Pk	80
kW	58.88
Brandstof	diesel
Geïnstalleerd in jaar	1995
Maximale snelheid (kn)	7,5
Kruissnelheid (kn)	6,5



<b>Koelsysteem motor</b>	indirecte warmtewisselaar
<b>Motorbediening</b>	bowden kabels
<b>Keerkoppeling</b>	mechanisch
<b>Boegschroef</b>	elektrisch
<b>Uitlaatsysteem</b>	watergekoeld
<b>Type schroef</b>	klap
<b>Schroefbladen</b>	3
<b>Handlenspomp</b>	ja
<b>Elektrische lenspomp</b>	ja
<b>Elektrische installatie</b>	24 / 220V
<b>Generator</b>	Onan 6.5 Marine
<b>Startaccu</b>	12v   100amp
<b>Lichtaccu</b>	24v   400amp
<b>Acculader</b>	CTEK mxt14 + Tecpro 24V - 50A
<b>Omvormer</b>	Victron Energie Atlas 24V - 2500 Watt
<b>Walstroom</b>	met kabel

## NAVIGATIE

<b>Kompas</b>	Plastimo
<b>Multi control display</b>	Raymarine I70s
<b>Dieptemeter</b>	Clipper DEPTH and Raymarine
<b>3d dieptemeter</b>	EchoPilot
<b>Log</b>	Clipper LOG
<b>Windmeetset</b>	2x Clipper WIND and Raymarine
<b>Marifoon</b>	Shipmate 8400 & Navman VHF7100
<b>Autopiloot</b>	Raymarine and Autohelm
<b>Roerstand aanwijzer</b>	On autopilot
<b>Radar</b>	Furuno
<b>GPS</b>	Furuno GP-32
<b>Plotter/GPS</b>	Raymarine E140 W
<b>Navtex</b>	Furuno NX-300



AIS transceiver  
Navigatieverlichting

Raymarine  
ja

## UITRUSTING

Vaste buiskap

ja

Kuipent

ja

Kuiptafel

One small | one big

Zwemplatform

ja

Zwemtrap

ja

Dekdouche

ja

Anker

CQR ploegschaar

Ankerketting

ja

Anker 2

CQR ploegschaar

Ketting teller

ja

Ankerlier

elektrisch | Lofrans

Kaapstander

ja

Buitenboordmotorsteun

ja

Zeereeling

ja

Handgreep (opbouw)

roestvast staal

Hekstoel

ja

Preekstoel

ja

Radar reflektor

ja

Stootkussens

ja

Landvasten

ja

TV

2x

TV-ontvanger

Digitenne

Radio-cd speler

Jvc

Speakers in salon

ja

Klok - barometer

ja

## TUIGAGE



# AMEL SUPER MARAMU 53

<b>Tuigage</b>	kits
<b>Staad want</b>	draad
<b>Materiaal mast</b>	aluminium gespoten
<b>Zalingen</b>	ja
<b>Grootzeil</b>	United Baltic - Bryt Sails   in mast furling   electric
<b>Rolgrootzeil</b>	ja
<b>Bezaan</b>	United Baltic - Bryt Sails   in mast furling
<b>Genua</b>	United Baltic - Bryt Sails
<b>Genua rolreefsysteem</b>	Electric
<b>Gennaker</b>	ja
<b>Reefinstallatie</b>	rolgrootzeil in de mast   Electric
<b>Achterstagspanner</b>	ja
<b>Primaire schootlieren</b>	1x Lewmar 40   Electric
<b>Secondaire schootlieren</b>	2x Lewmar 40
<b>Genua schootlieren</b>	2x Lewmar 58   Electric
<b>Vallieren</b>	2x Lewmar 44 and 4x Lewmar 16 on masts
<b>Reeflier</b>	Andersen Line Tender
<b>Spinnakerboom</b>	aluminium   2x
<b>Extra info</b>	Double Amel downwind pole system

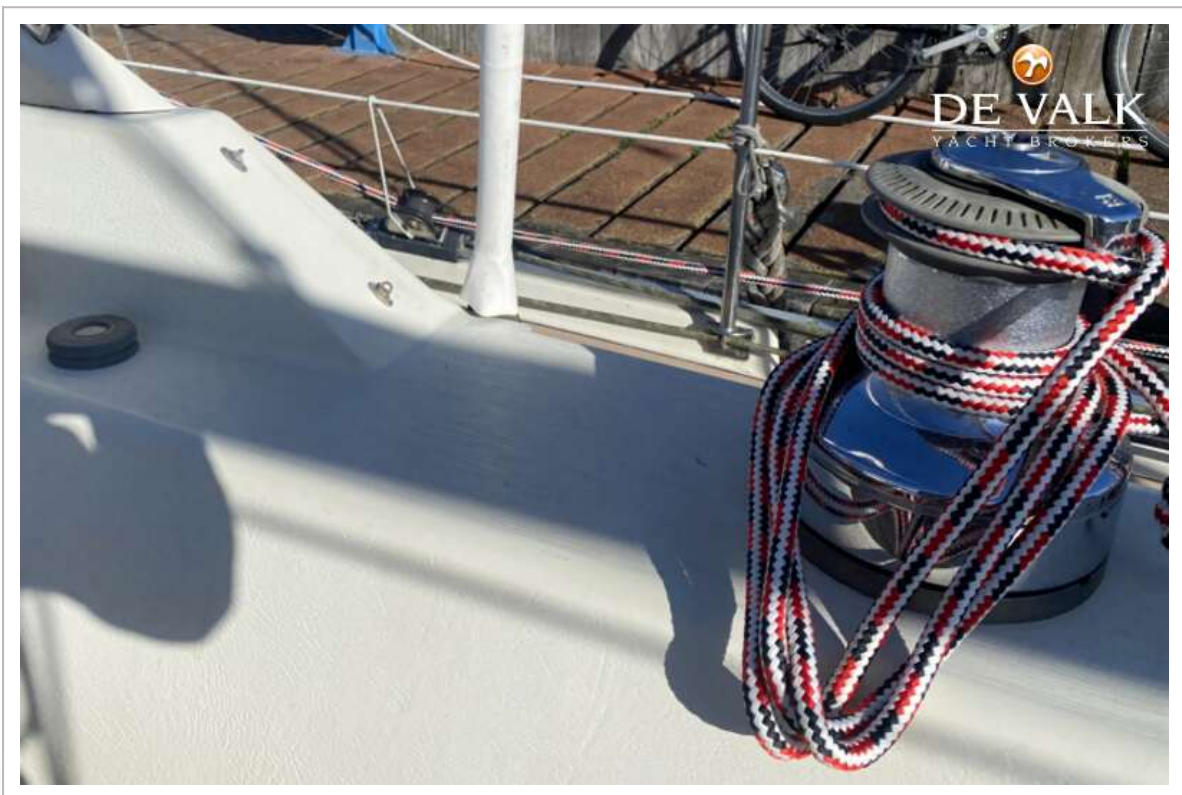




# AMEL SUPER MARAMU 53



# AMEL SUPER MARAMU 53

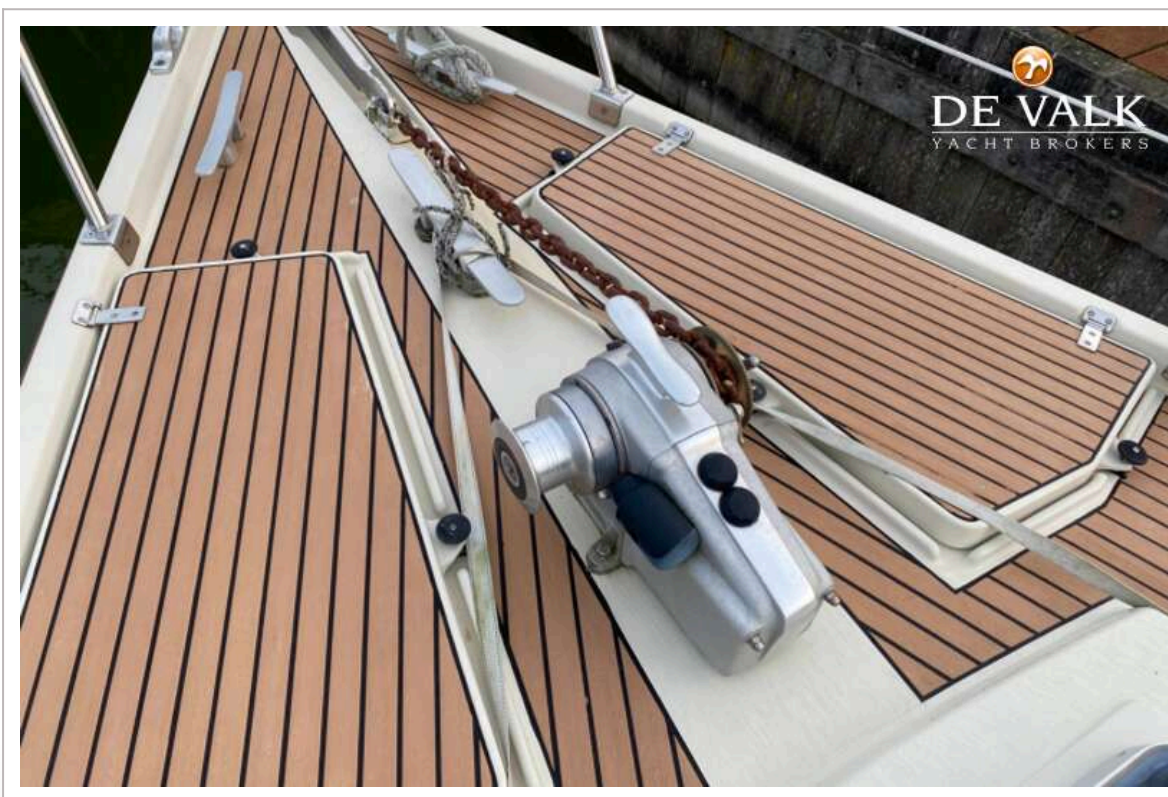


# AMEL SUPER MARAMU 53

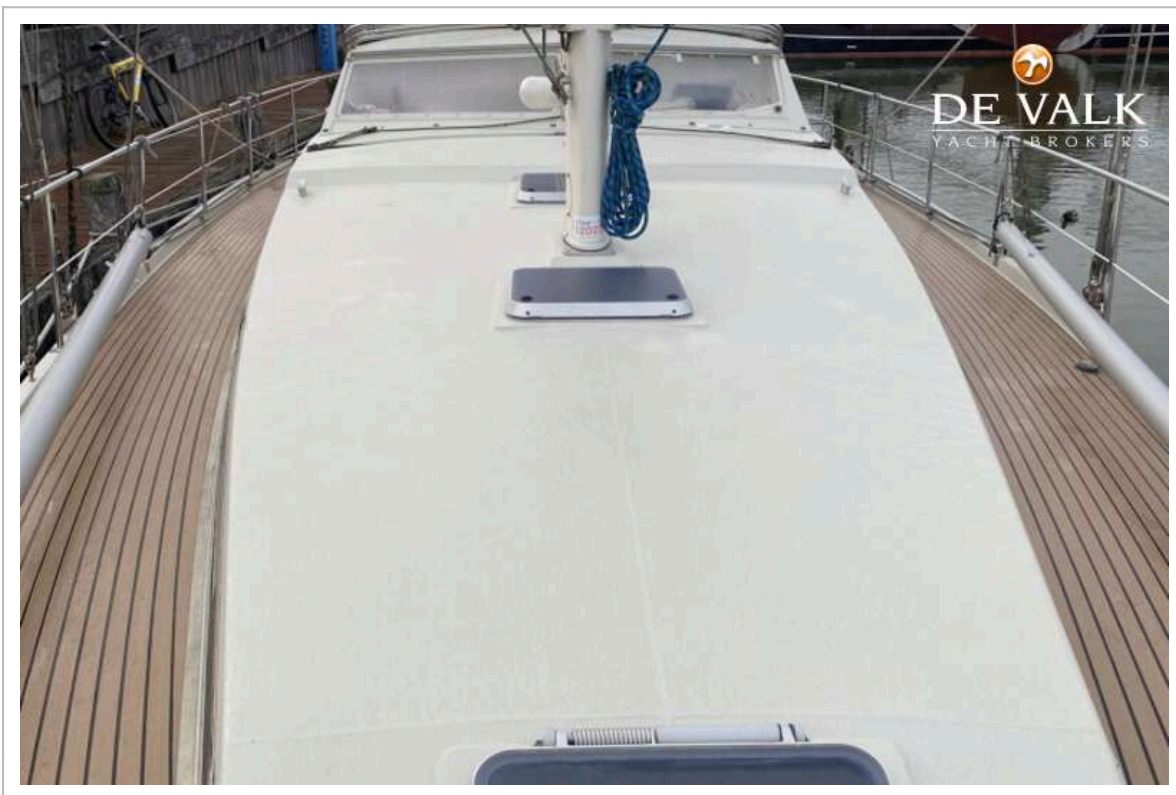




# AMEL SUPER MARAMU 53

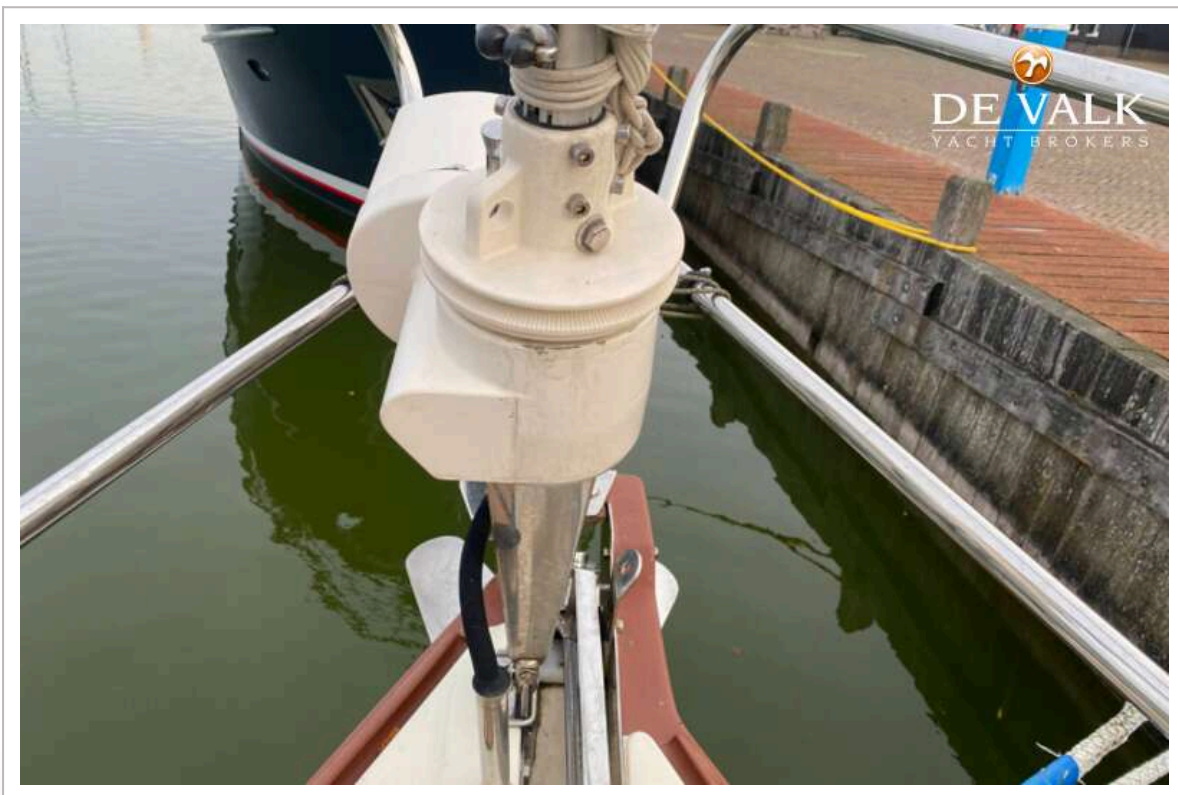


# AMEL SUPER MARAMU 53





# AMEL SUPER MARAMU 53



# AMEL SUPER MARAMU 53



# AMEL SUPER MARAMU 53





# AMEL SUPER MARAMU 53

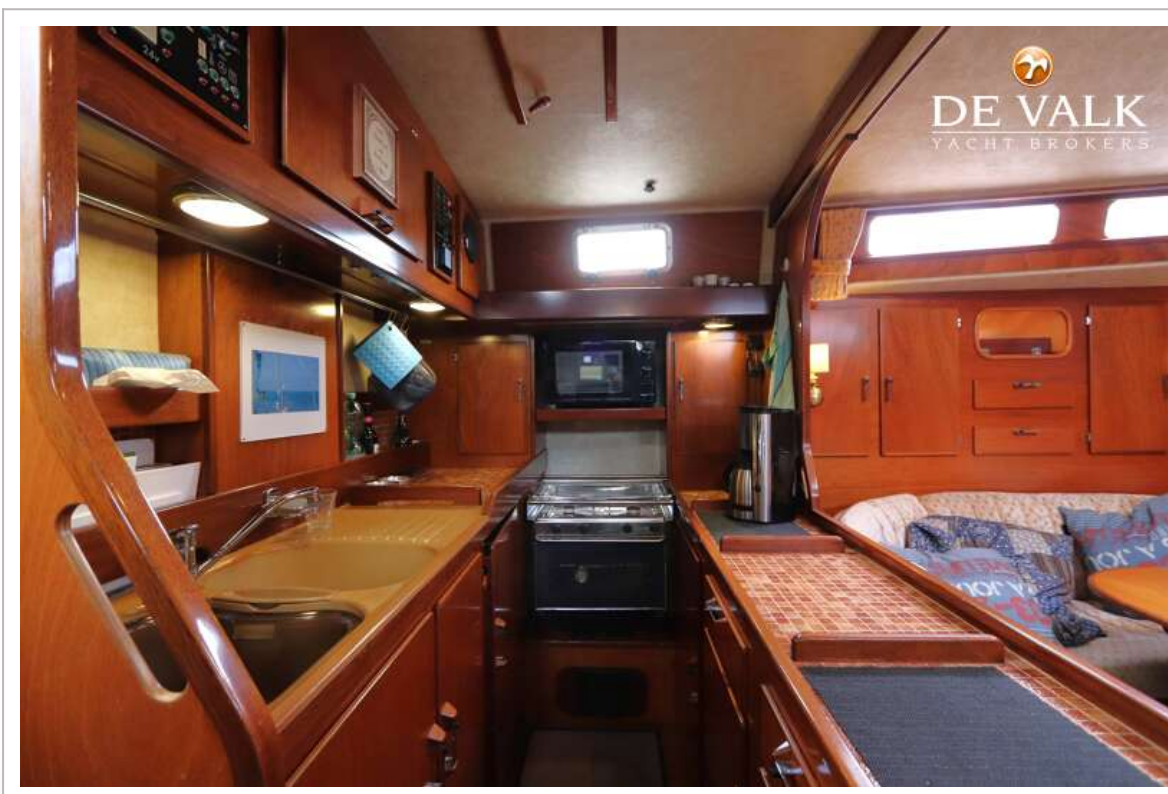


# AMEL SUPER MARAMU 53





# AMEL SUPER MARAMU 53

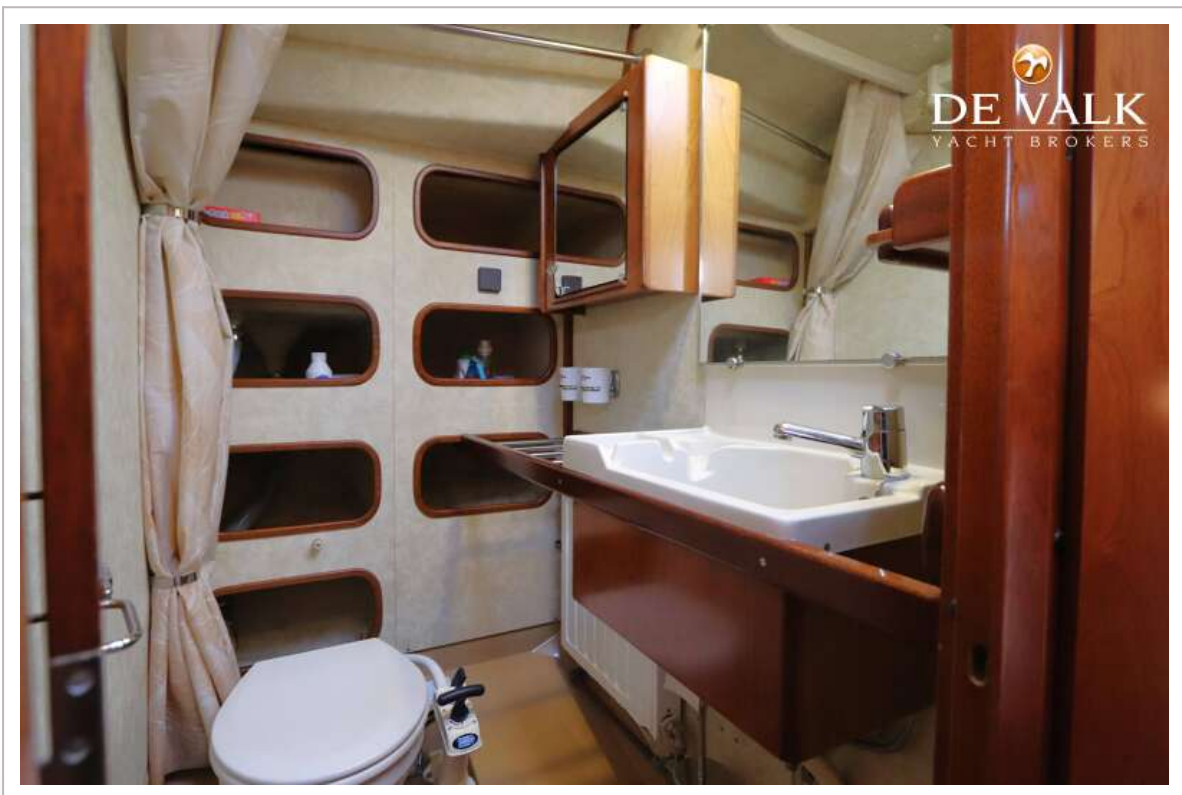


# AMEL SUPER MARAMU 53

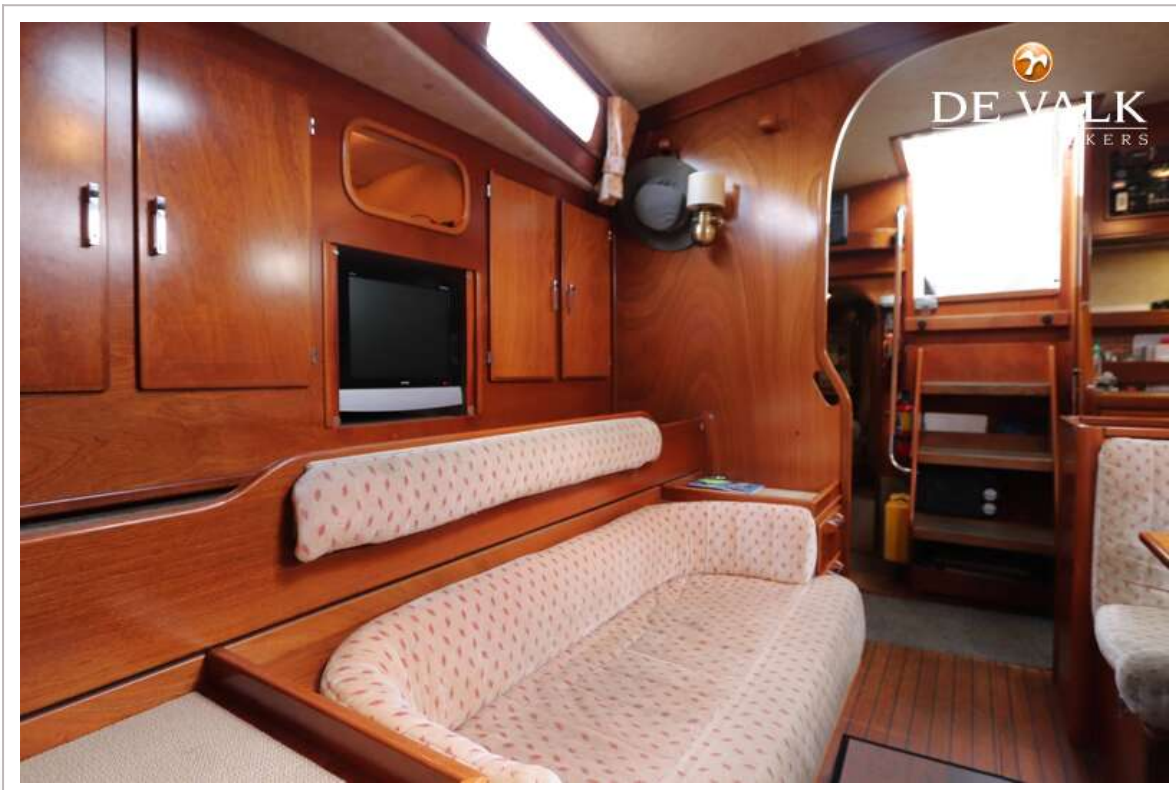




# AMEL SUPER MARAMU 53

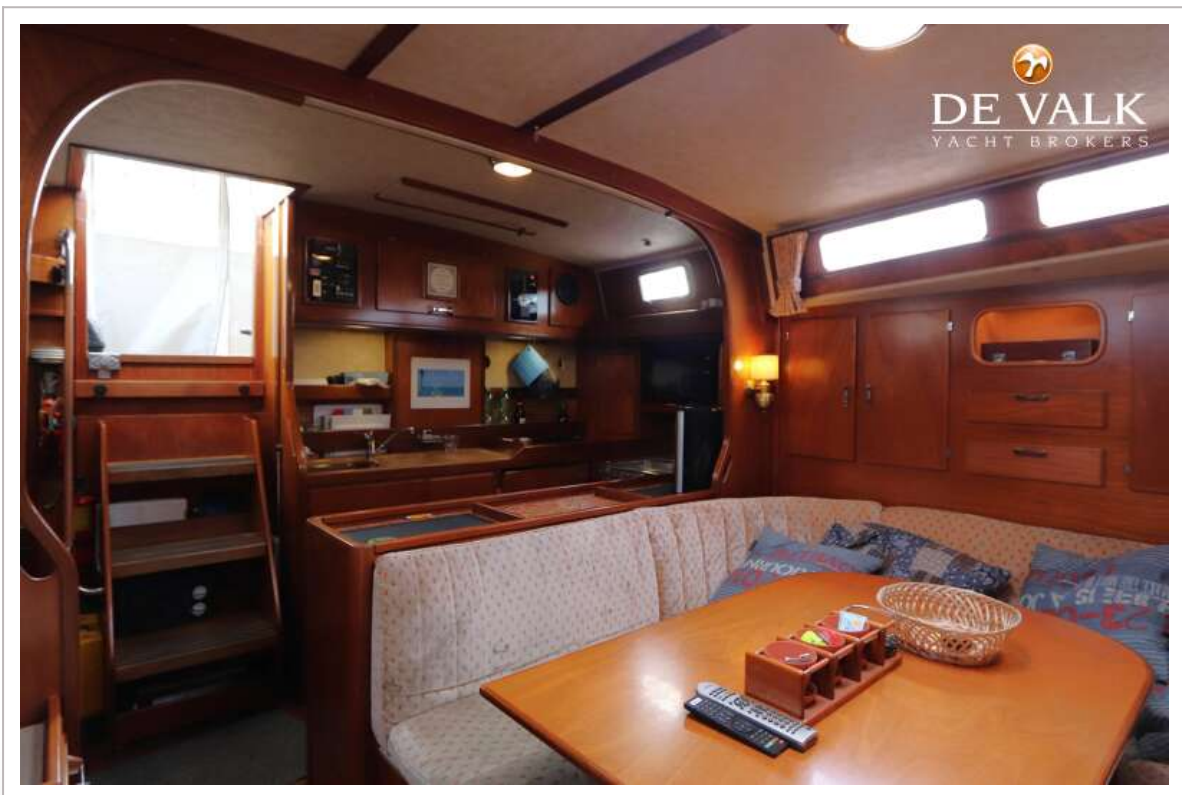


# AMEL SUPER MARAMU 53





# AMEL SUPER MARAMU 53

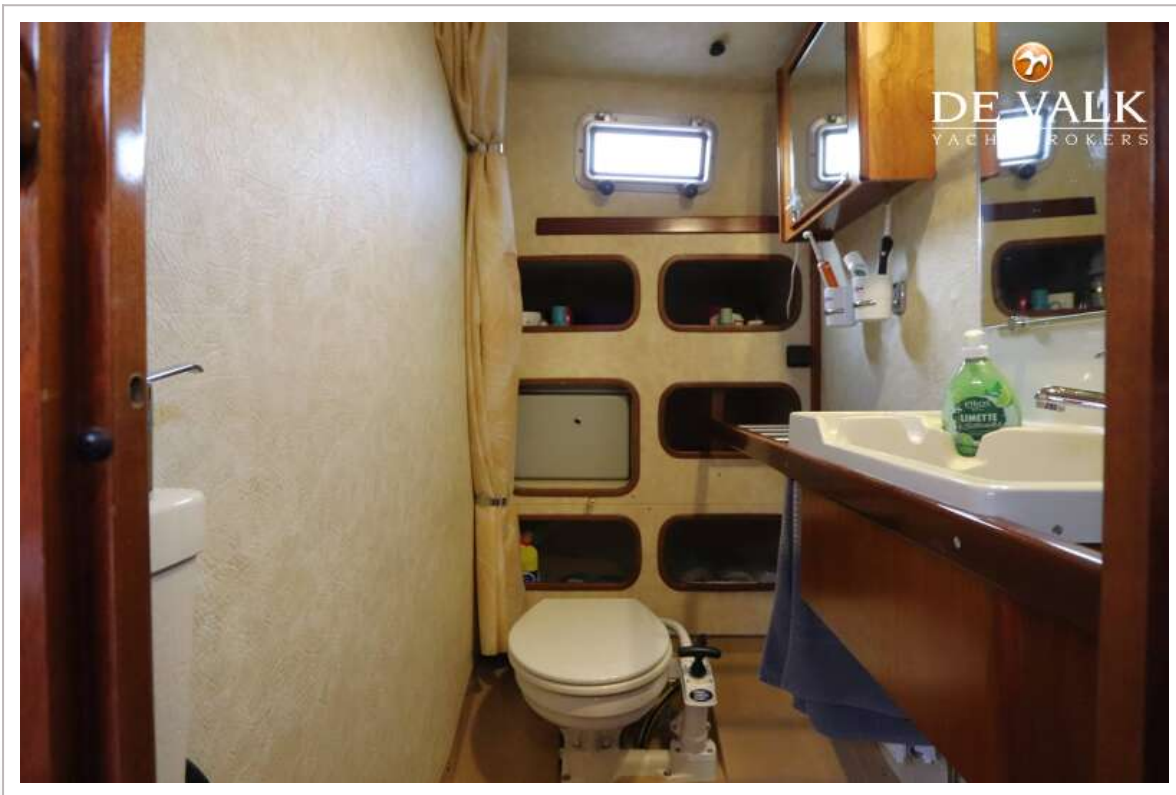
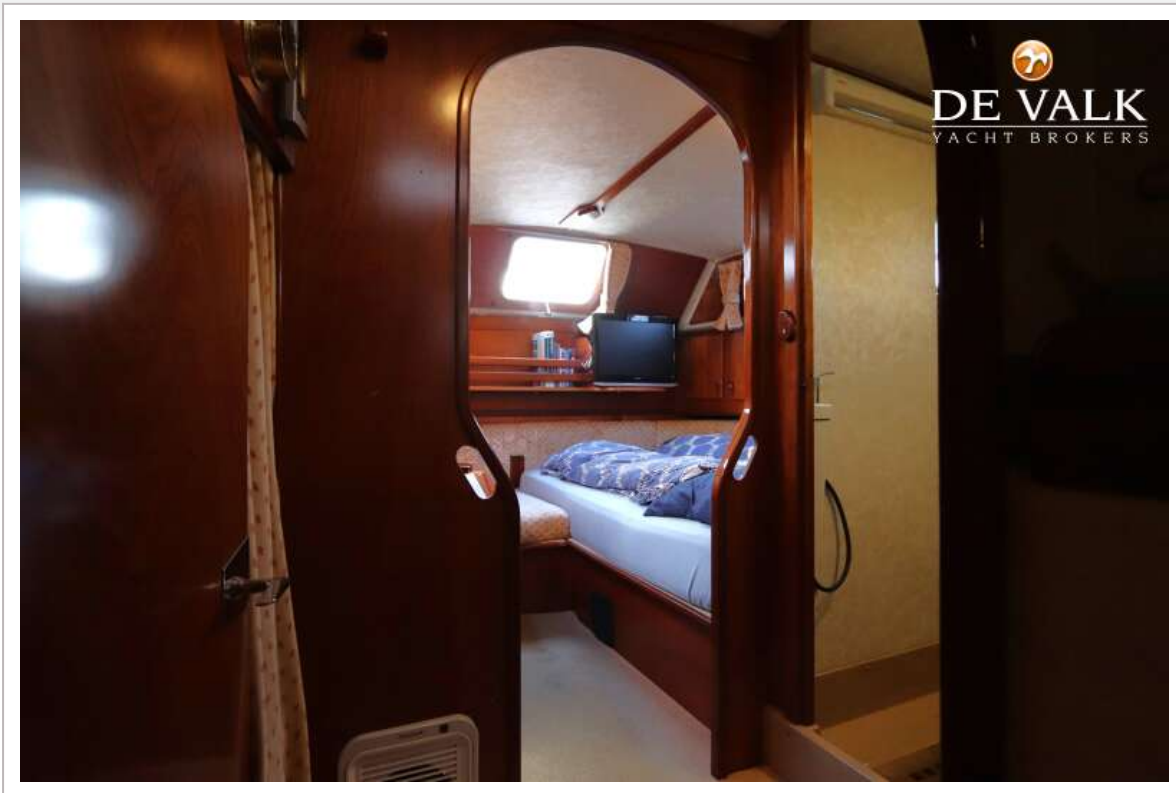


# AMEL SUPER MARAMU 53

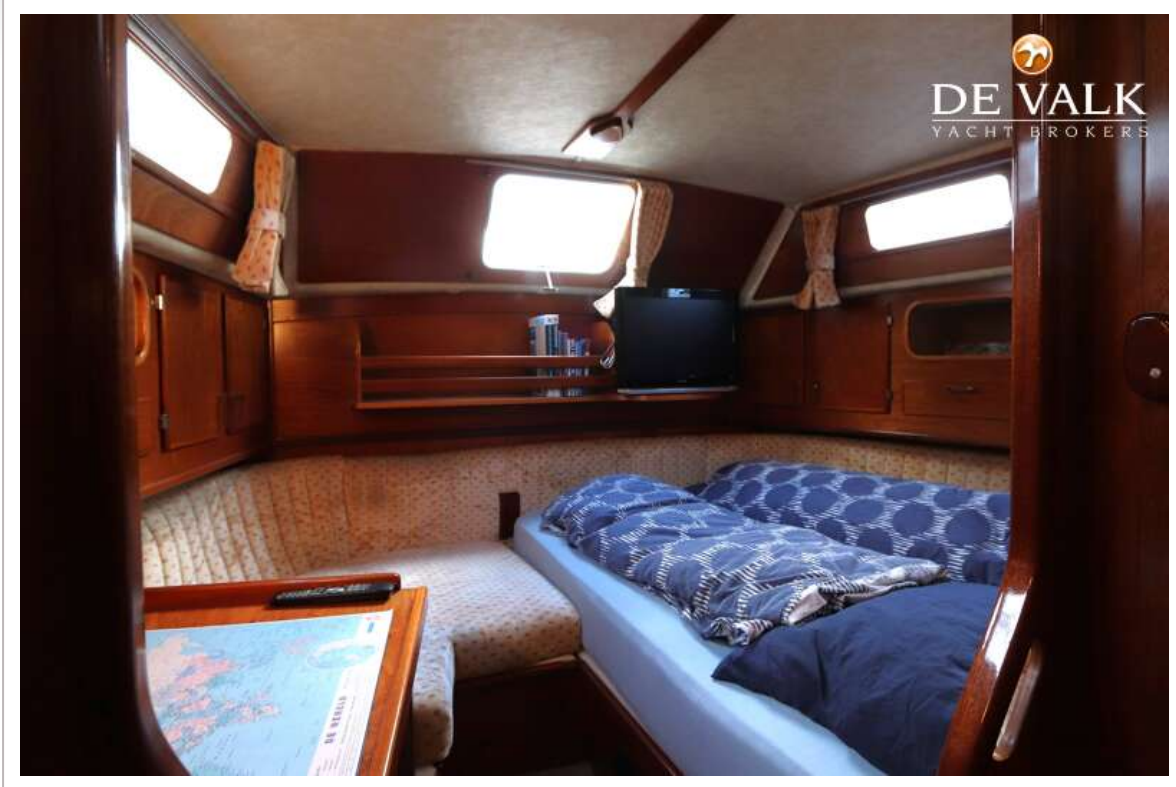




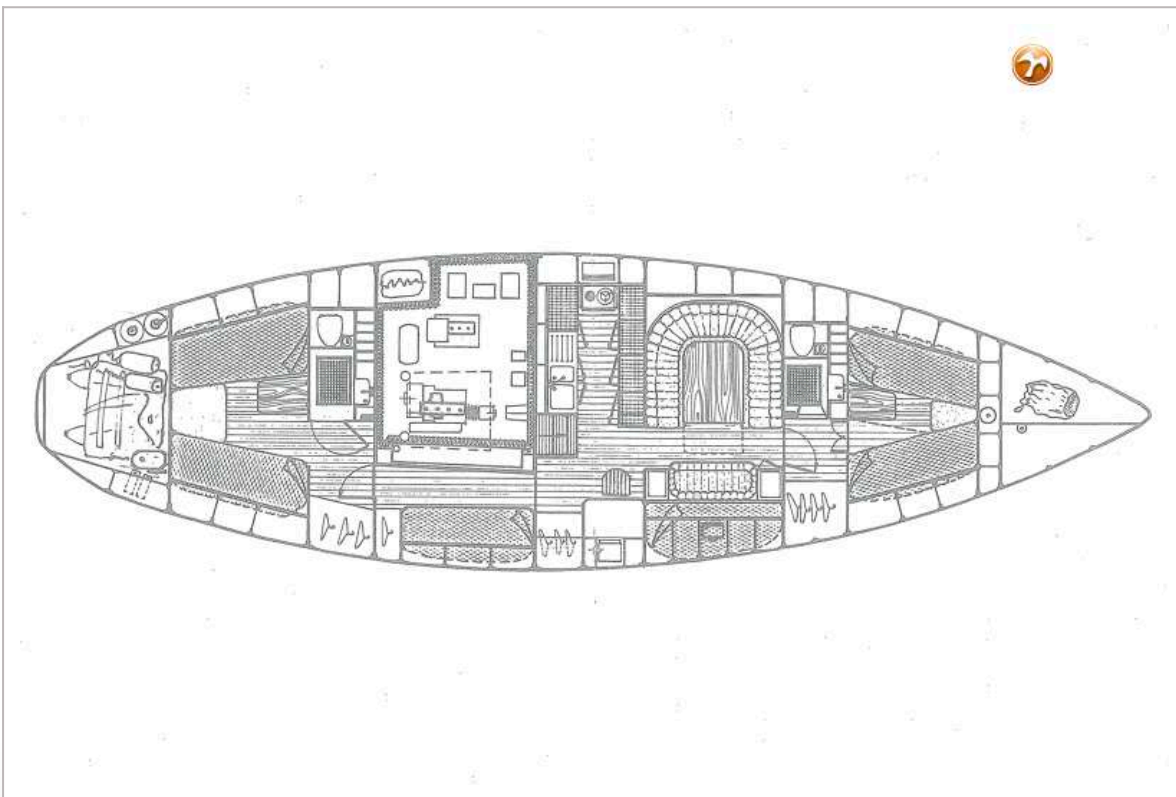
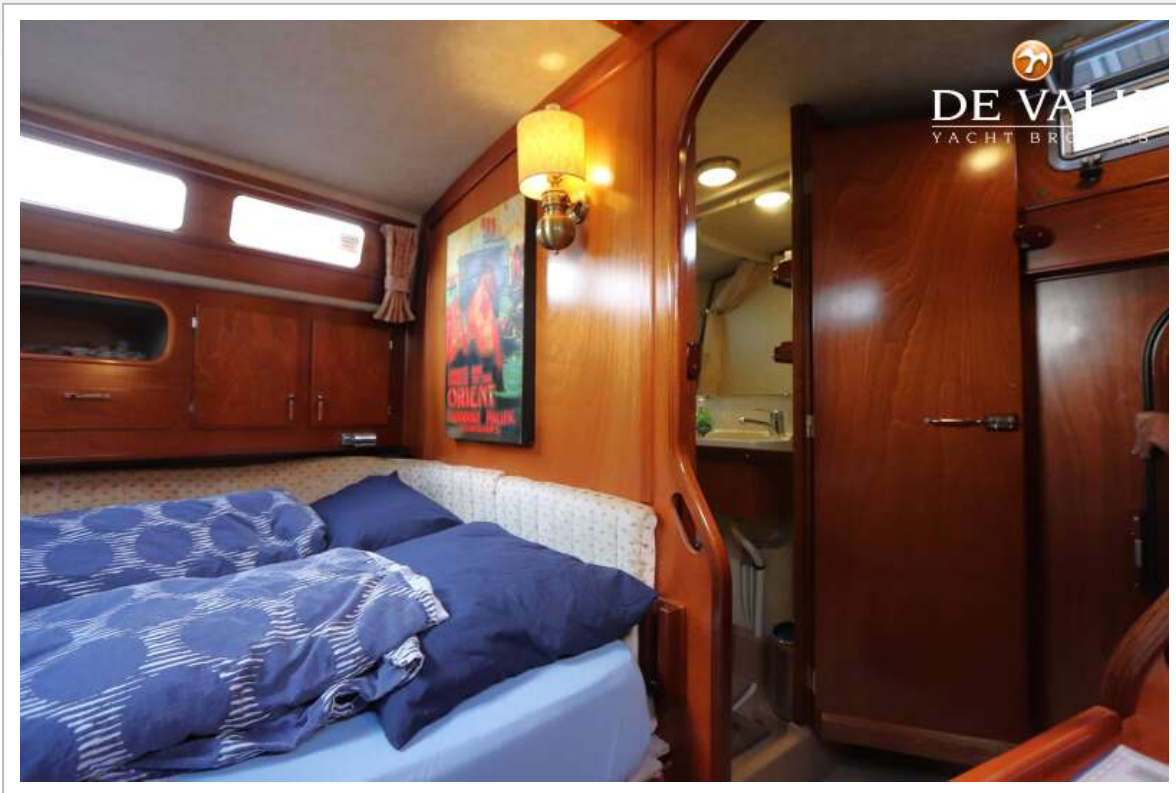
# AMEL SUPER MARAMU 53



# AMEL SUPER MARAMU 53



# AMEL SUPER MARAMU 53





# AMEL SUPER MARAMU 53

