



DE VALK  
YACHT BROKERS



NICHOLSON 40 AC



DE VALK  
YACHT BROKERS

## VAN DE MAKELAAR

De Nicholson 40 AC Raffles is romp nummer 3 van de 20 van deze bekende s spant vin kiel bekend om haar zware waterverplaatsing en zware bouw wijze. De Nicholson 40 AC bied een zeldzame kans op een stijlvol jacht dat extra zwaar en stevig is gebouwd. Zij bied comfortabel ruimte aan 6 personen.

*Hans Visser*

## SPECIFICATIES

<b>Afmetingen</b>	12.19 x 3.51 x 1.75 (m)	<b>Bouwer</b>	CAMPER & NICHOLSON LTD.
<b>Bouwjaar</b>	1979	<b>Hutten</b>	2
<b>Materiaal</b>	Polyester	<b>Slaapplaatsen</b>	7
<b>Motor(en)</b>	1 x Perkins Prima M50 diesel	<b>Pk/Kw</b>	58.00 (pk), 42.69 (kw)
<b>Vraagprijs</b>	€ 54.000 (BTW Betaald)	<b>Ligplaats</b>	bij verkoopkantoor

## CONTACT

<b>Kantoor</b>	De Valk Hindeloopen B.V.	<b>Telefoon</b>	+31 514 52 40 00
<b>Adres</b>	Oosterstrand 1 8713 JS Hindeloopen NL	<b>E-mail</b>	hindeloopen@devalk.nl

## DISCLAIMER

Hoewel er uiterste zorg besteed is aan de correctheid, volledigheid en actualiteit van onze informatie kunnen hieraan geen rechten worden ontleend.



## ALGEMEEN

<b>Model</b>	NICHOLSON 40 AC
<b>Type</b>	zeiljacht
<b>Lengte (m)</b>	12,19
<b>Breedte (m)</b>	3,51
<b>Diepgang (m)</b>	1,75
<b>Stahoogte (m)</b>	1,90
<b>Bouwjaar</b>	1979
<b>Gebouwd door</b>	CAMPER & NICHOLSON LTD.
<b>Land</b>	Verenigd Koninkrijk
<b>Ontwerper</b>	Camper & Nicholson
<b>Waterverplaatsing (t)</b>	11
<b>CE norm</b>	NA
<b>Romp materiaal</b>	polyester
<b>Romp kleur</b>	Light blue
<b>Rompvorm</b>	S-spant
<b>Kiel type</b>	vin kiel
<b>Materiaal opbouw</b>	polyester
<b>Dek materiaal</b>	polyester
<b>Afwerking dek</b>	anti-slip verf
<b>Afwerking opbouw</b>	anti-slip verf
<b>Afwerking kuip</b>	teak
<b>Dorades</b>	4x Vetus dorades
<b>Raamlijsten</b>	roestvast staal
<b>Raammateriaal</b>	hardglas
<b>Dekluik</b>	6x
<b>Patrijspooten</b>	aluminium 1x
<b>Brandstoftank (liter)</b>	staal Approx. 246 ltr.
<b>Drinkwatertank (liter)</b>	staal Approx. 322 ltr.
<b>Stuurwiel</b>	kettingbesturing
<b>Buiten stuurstand</b>	Stainless steel wheel



## ACCOMMODATIE

Hutten	2
Slaapplaatsen	7
Interieur	mahonie
Indeling	Classic
Vloer	teak en holly
Open kuip	ja
Salon	ja
Stahoogte salon (m)	1,90 mtr.
Navigatie ruimte	ja
Kaartentafel	ja
Schuifdeur naar kuip	ja
Keuken	ja
Aanrechtblad	hout   Pointed
Spoelbak	roestvast staal   Double
Kooktoestel	gas Techimpex   3 burner   Cardanic
Oven	In cooker
Koelkast	Danfoss
Warmwatersysteem	220V + motor
Waterdruksysteem	elektrisch SPX-flow pump
Eigenaarshut	v-bed
Lengte bed (m)	1,87x1,95 mtr.
Kledingkast	hangend gedeelte en lades
Badkamer	gedeeld
Toilet	gedeeld
Toilet Systeem	handbediening
Wasbak	in de badkamer
Gastenhut 1	tweepersoonsbed
Lengte bed (m)	1,90x1,20 mtr.
Kledingkast	hangend gedeelte en lades
Badkamer	gedeeld



Toilet gedeeld

## MOTOR(EN)

Aantal motoren	1
Merk	Perkins
Type	Prima M50
Pk	58
kW	42.69
Brandstof	diesel
Geïnstalleerd in jaar	1999
Maximale snelheid (kn)	7
Kruissnelheid (kn)	6
Motoruren	1994
Koelsysteem motor	indirecte warmtewisselaar
Aandrijving	schroefas
Schroefas afdichting	ja
Motorbediening	bowden kabels
Keerkoppeling	mechanisch
Materiaal schroefas	roestvast staal
Smering schroefas	vet
Handlenspomp	ja
Elektrische lenspomp	ja
Elektrische installatie	12/230V
Accu's	3x
Startaccu	Yuasa M31-100 100Ah 12V
Lichtaccu	2x Yuasa YBX3663 112Ah 12V
Accu monitor	Renaud
Acculader	Victron pallas 12/25 12V 25A
Walstroom	met kabel

## NAVIGATIE



<b>Kompas</b>	Richie Compas
<b>Dieptemeter</b>	Data on: Autohelm St 50 Depth lcd screen
<b>Log</b>	Data on: Autohelm St 50 Speed lcd screen
<b>Windmeetset</b>	Data on: Autohelm St 50 Wind lcd screen
<b>Marifoon</b>	Shipmate RS 8300
<b>Autopiloot</b>	Autohelm ST7000
<b>GPS</b>	Raymarine
<b>Plotter</b>	Raymarine C90W

## UITRUSTING

<b>Buiskap</b>	ja
<b>Kuipkussens</b>	ja
<b>Anker</b>	20,5 KG
<b>Ankerketting</b>	Galvanized steel
<b>Ankerlier</b>	elektrisch
<b>Zeereling</b>	draad
<b>Handgreep (opbouw)</b>	teak
<b>Zij-instap in reling</b>	ja
<b>Hekstoel</b>	Stainless steel
<b>Preekstoel</b>	Stainless steel
<b>Reddingsvlot</b>	ja
<b>Reddingsboei</b>	2x Plastimo
<b>Stootkussens</b>	ja
<b>Landvasten</b>	ja
<b>Radio</b>	Sony DSX530BTX
<b>Kuipspeakers</b>	2x JVC
<b>Speakers in salon</b>	Pioneer 3 way TS-E1799 150W

## TUIGAGE

<b>Tuigage</b>	kits-kotter
<b>Staand want</b>	draad



<b>Materiaal mast</b>	aluminium
<b>Zalingen</b>	2 sets
<b>Doorgestoken mast</b>	ja
<b>Grootzeil</b>	2023 North sails
<b>Grootzeilhuik</b>	ja
<b>Doorgelat grootzeil</b>	ja
<b>Kotterstag</b>	ja
<b>Bezaan</b>	2022 North sails
<b>Bezaanzeilhuik</b>	ja
<b>Fok</b>	For cutterstay
<b>Genua</b>	2019 North sails
<b>Genua rolreefsysteem</b>	Harken Furler
<b>Halfwinder</b>	ja
<b>Reefinstallatie</b>	smeerrepen
<b>Giekneerhouder</b>	mechanisch
<b>Genua schootlieren</b>	2x Lewmar 48 self tailing two speed
<b>Spinnaker lieren</b>	1x Lewmar 40 two speed   2 x Lewmar 30 two speed self tailing
<b>Reeflier</b>	1x Lewmar 8 one speed
<b>Multifunctionele lieren</b>	1x Lewmar 8 one speed   2x Lewmar 16 two speed self tailing
<b>Spinnakerboom</b>	aluminium



# NICHOLSON 40 AC





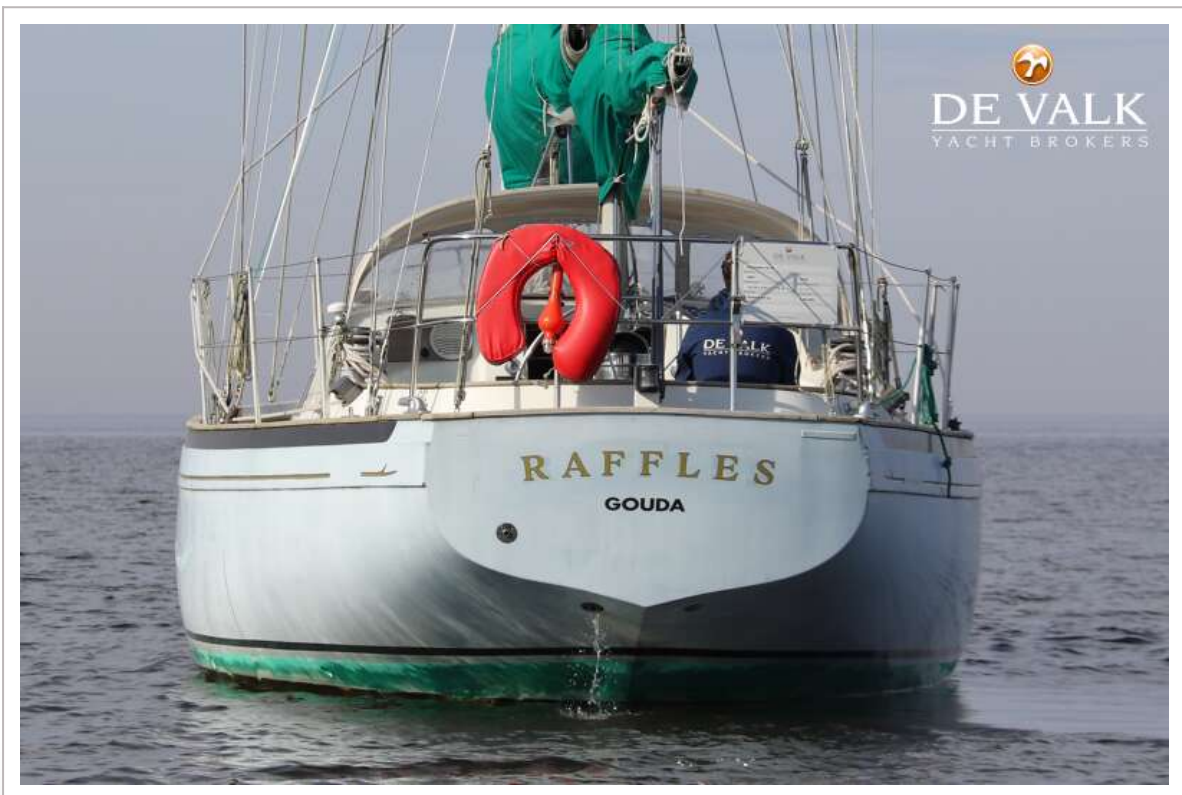
# NICHOLSON 40 AC



# NICHOLSON 40 AC



# NICHOLSON 40 AC



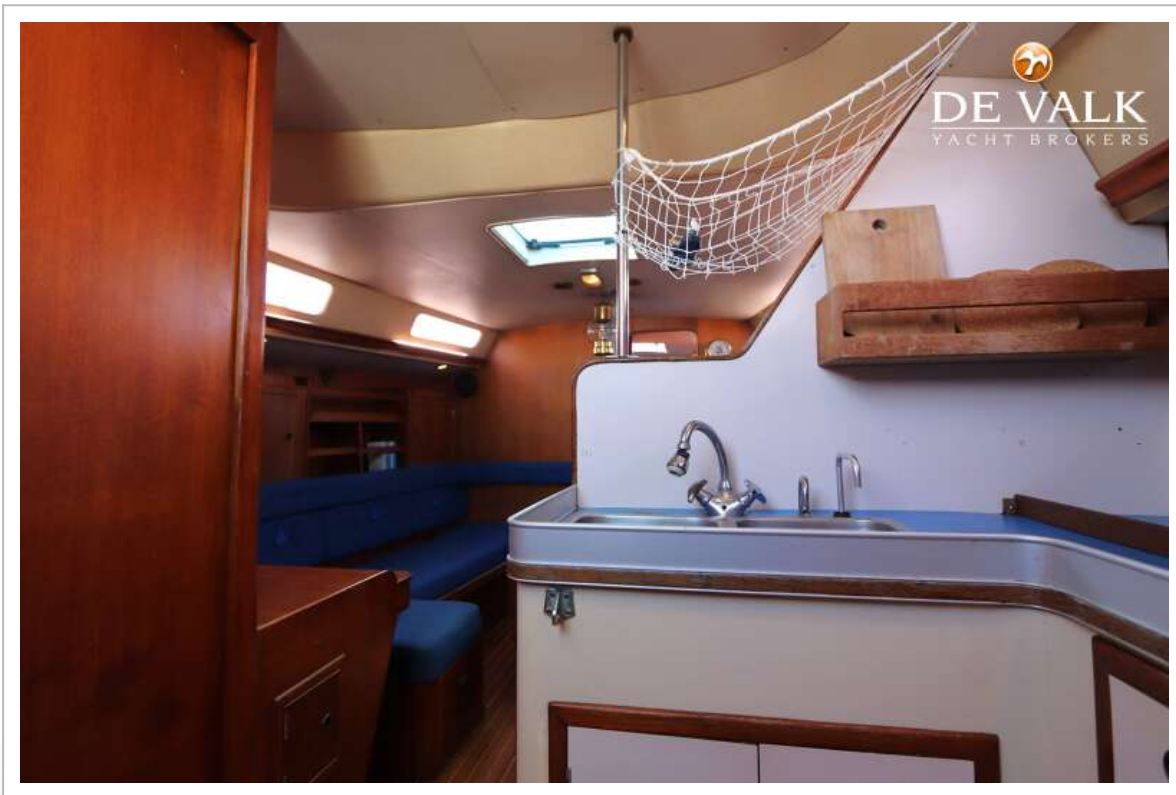
# NICHOLSON 40 AC



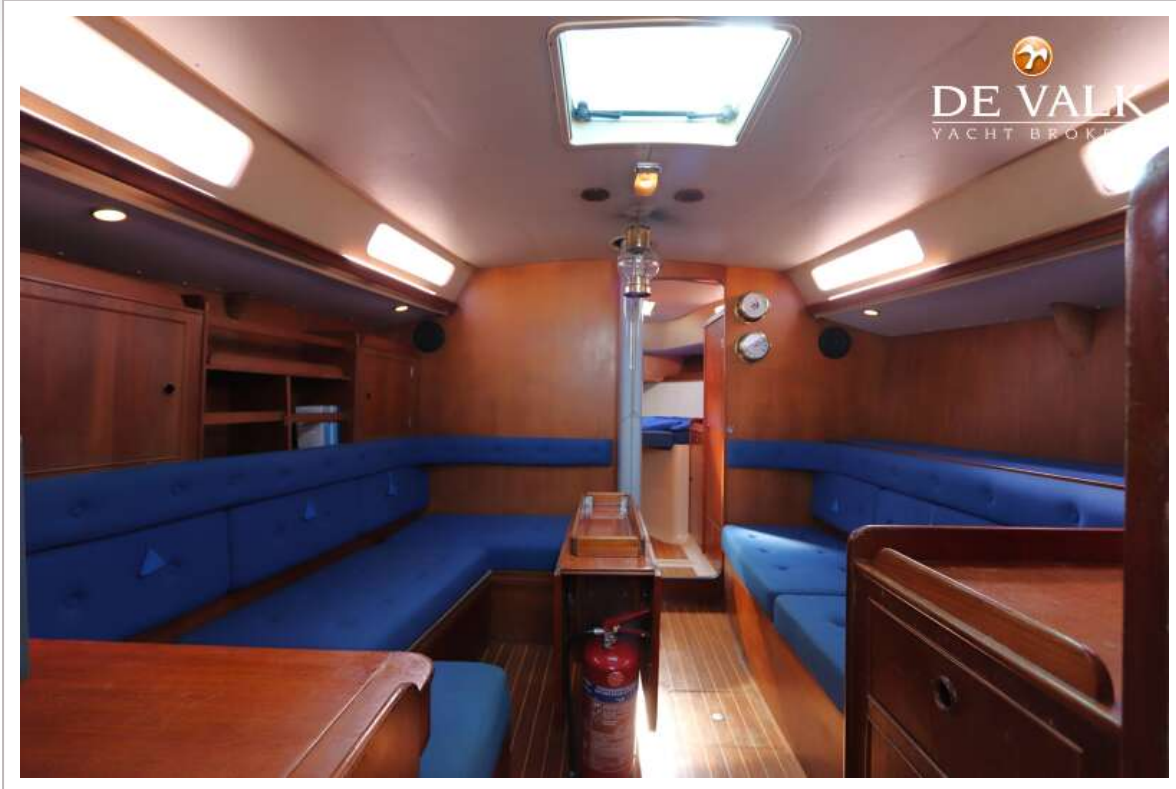
# NICHOLSON 40 AC



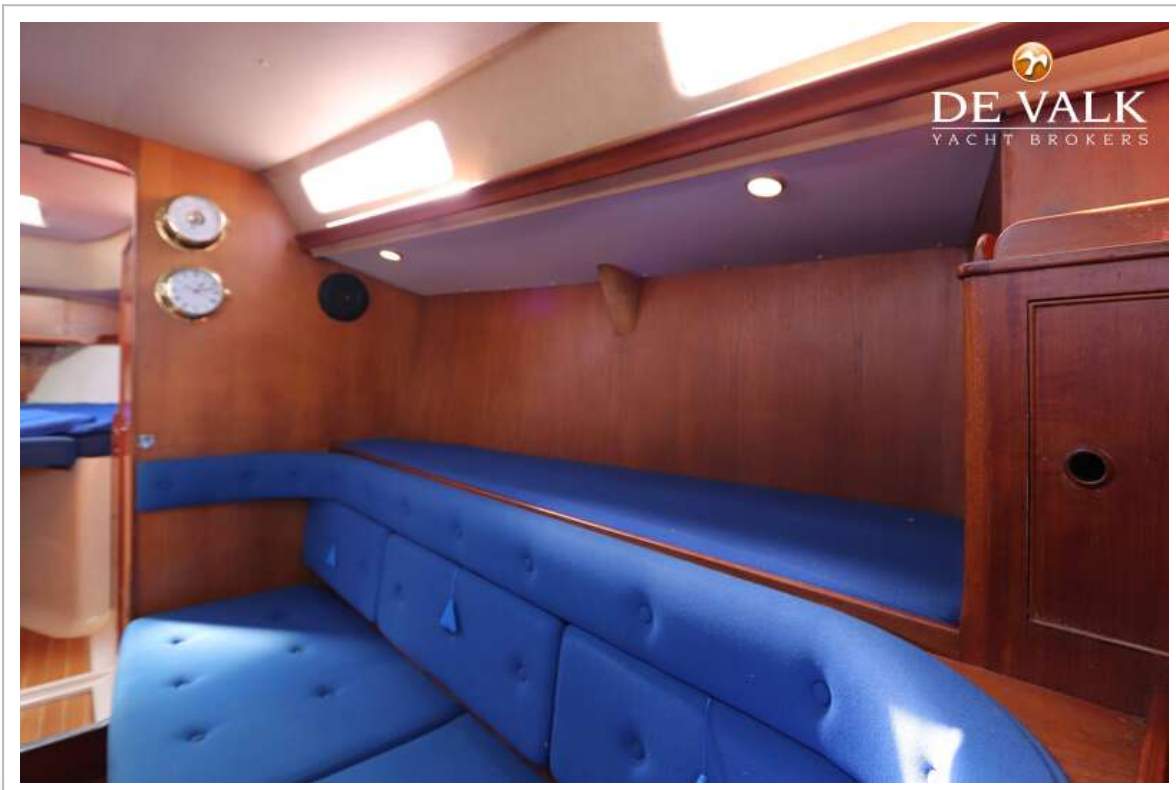
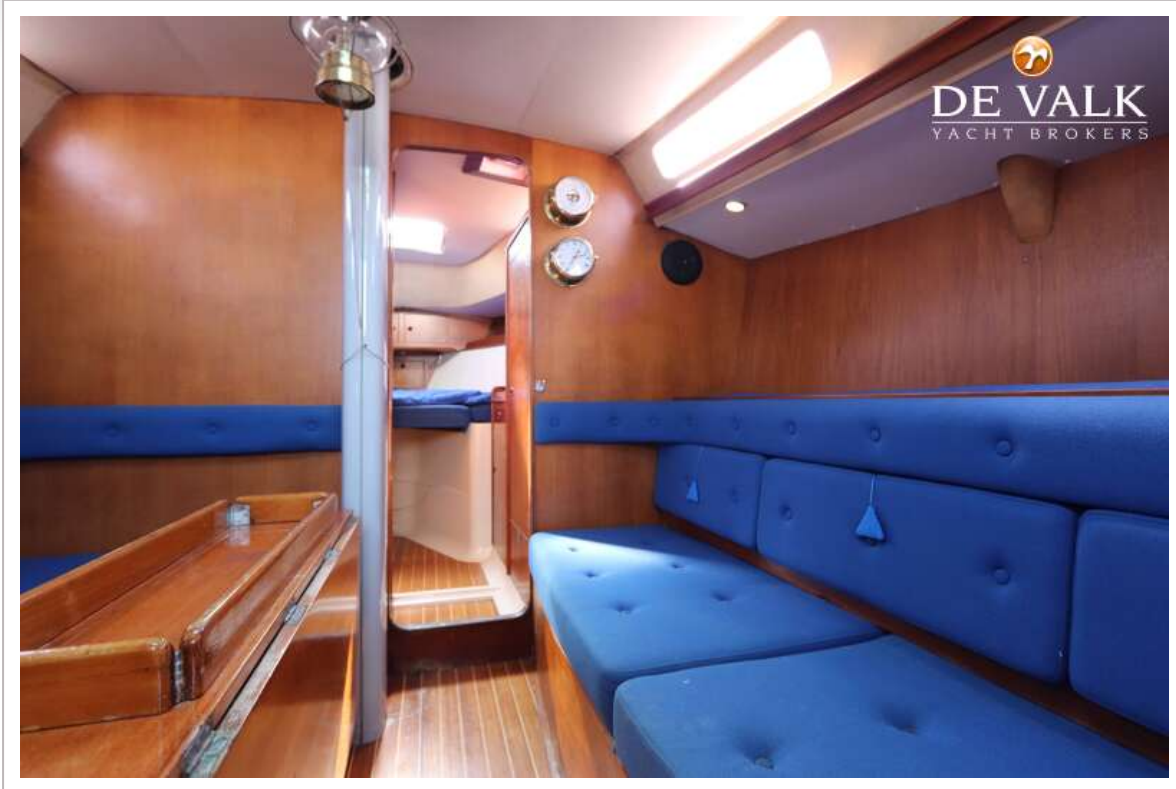
# NICHOLSON 40 AC



# NICHOLSON 40 AC

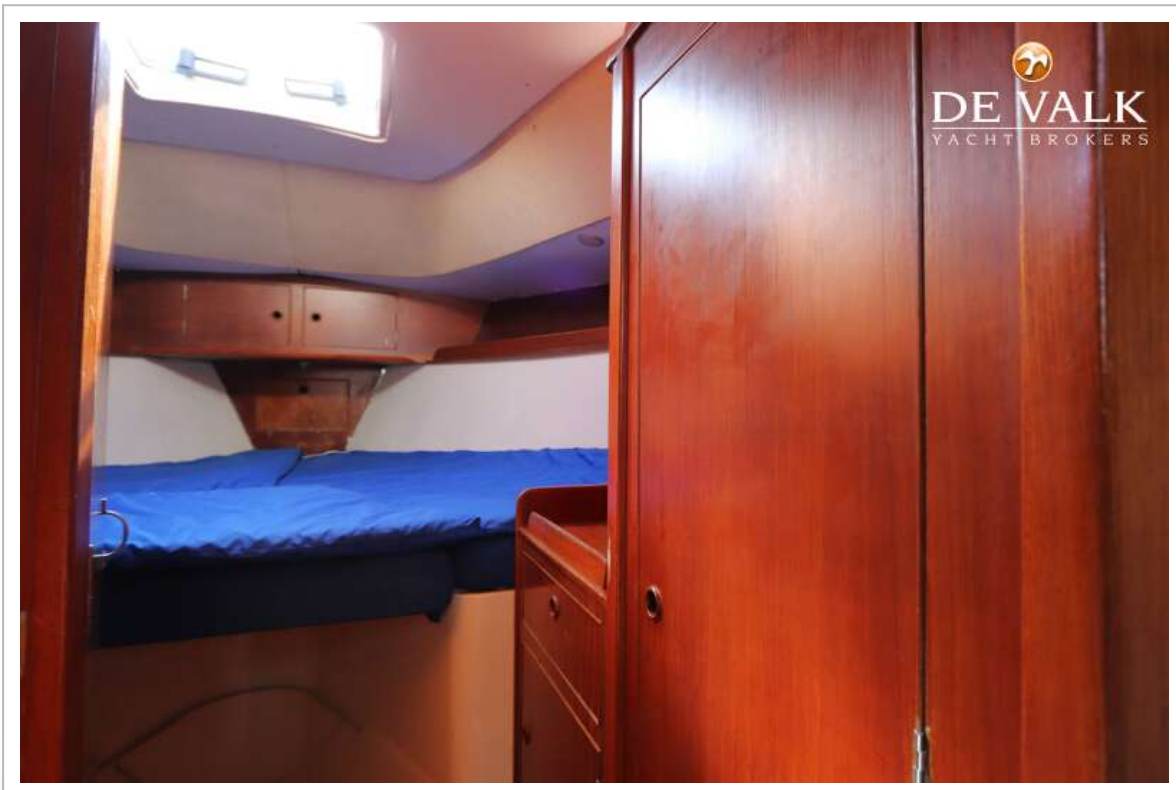


# NICHOLSON 40 AC

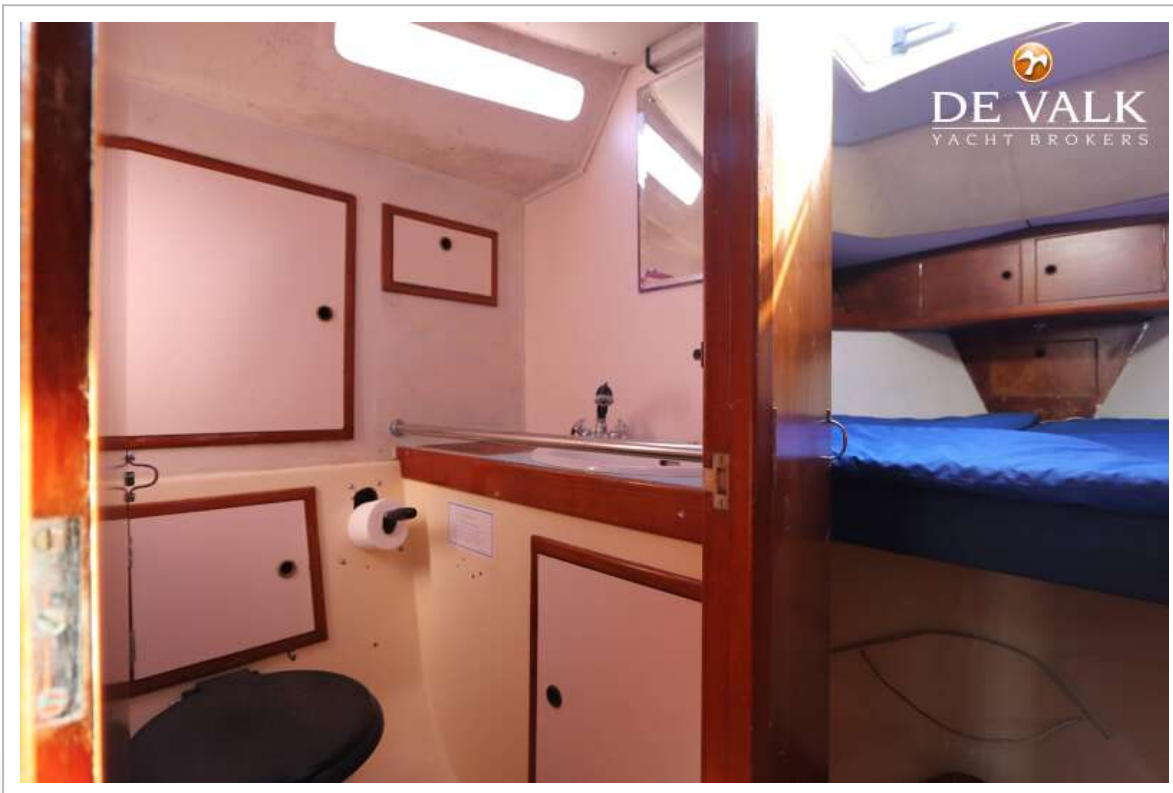




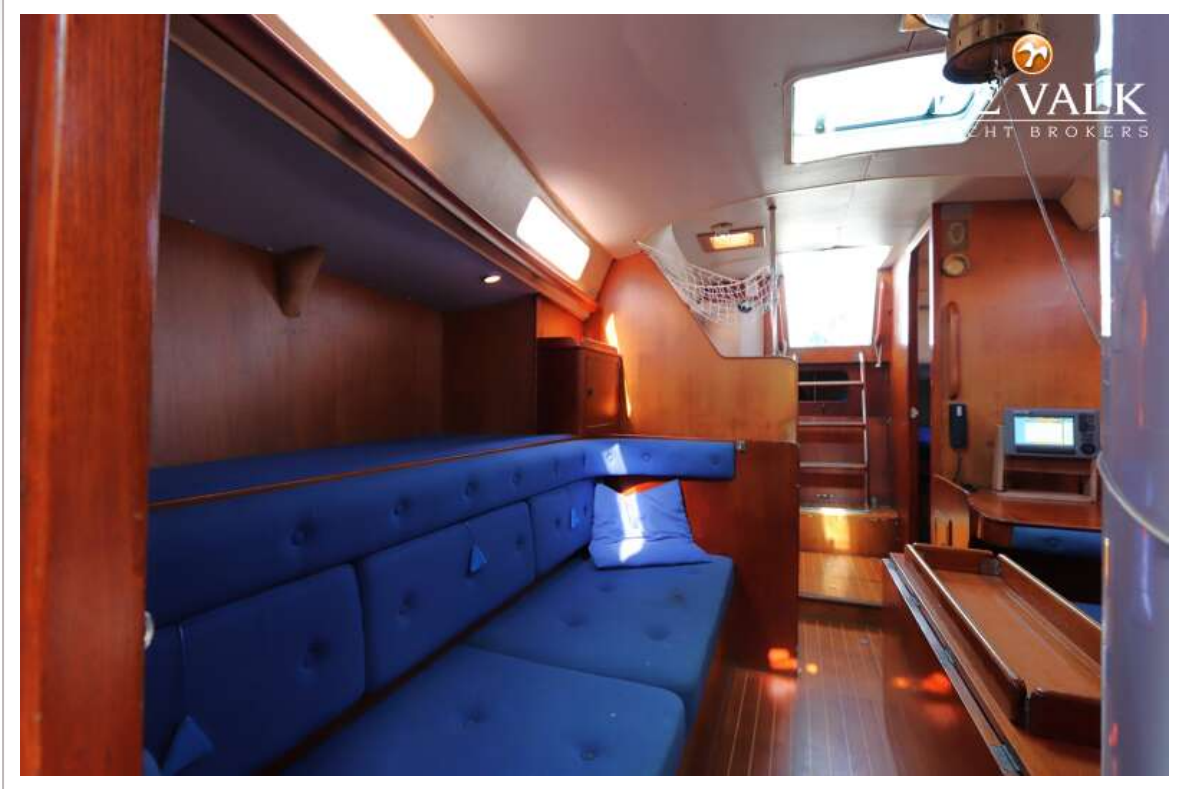
# NICHOLSON 40 AC



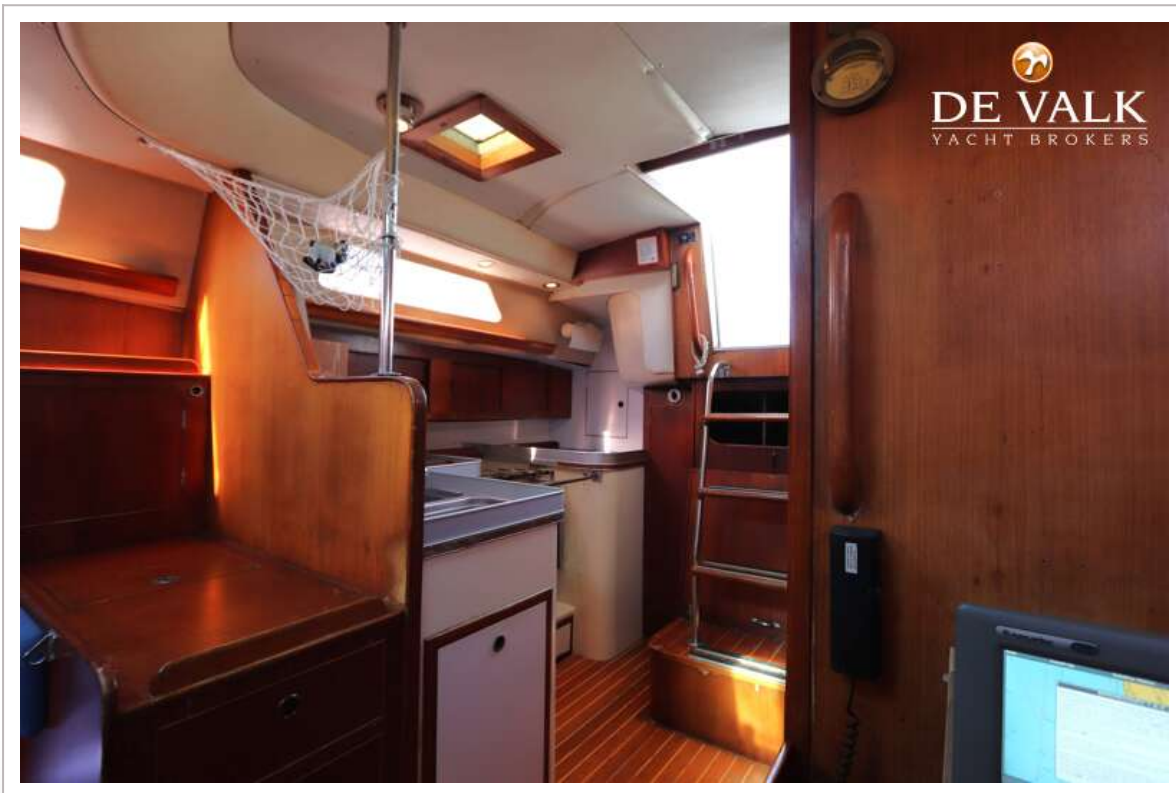
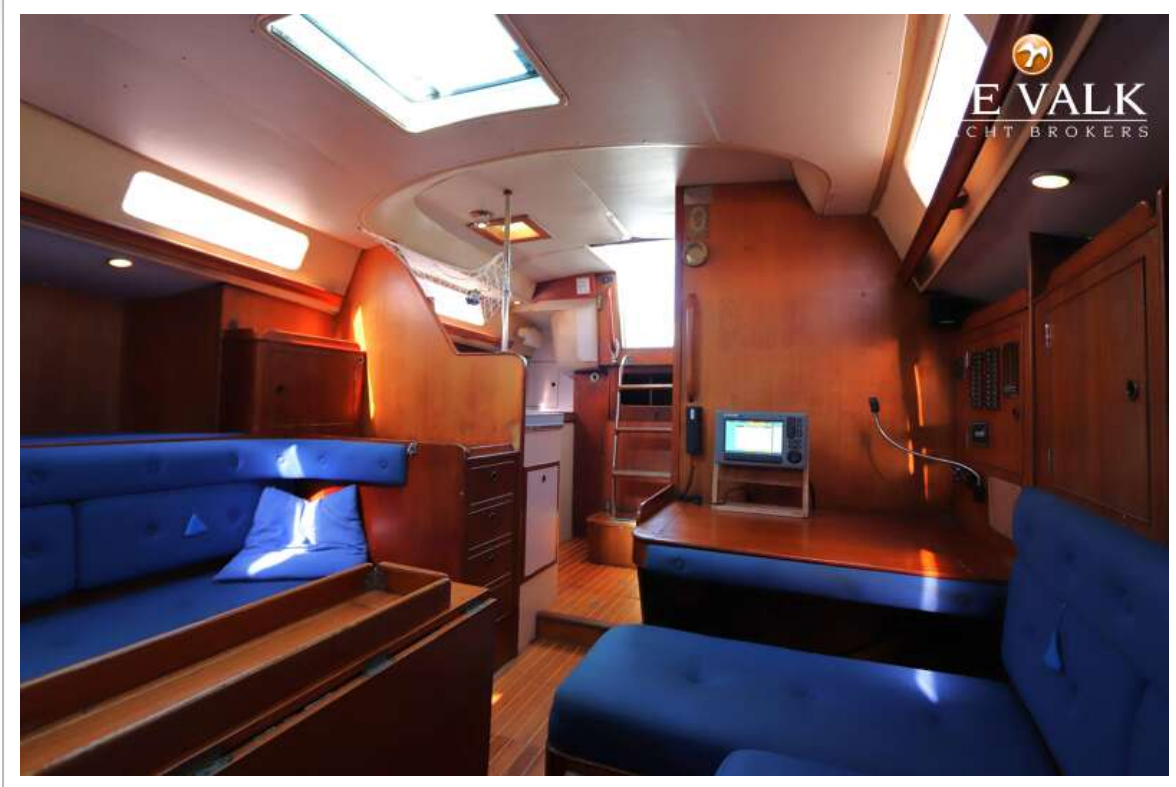
# NICHOLSON 40 AC



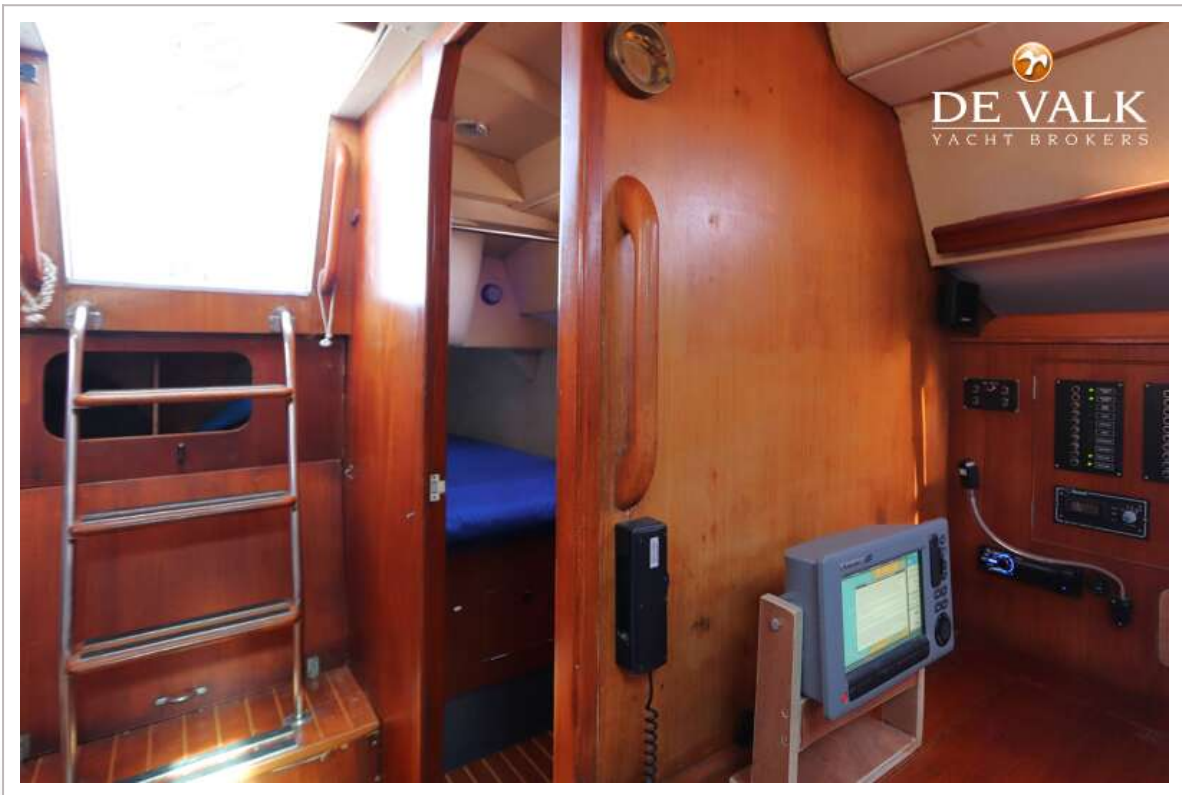
# NICHOLSON 40 AC



# NICHOLSON 40 AC



# NICHOLSON 40 AC



# NICHOLSON 40 AC

