



DE VALK  
YACHT BROKERS



## FOUNTAIN PAJOT SAONA 47



DE VALK  
YACHT BROKERS

# FOUNTAIN PAJOT SAONA 47

## BROKER'S COMMENTS

"Deze bijna nieuwe, prachtige Fountaine Pajot Saona eigenaars versie is direct leverbaar. U kijkt naar een prachtexemplaar, GEEN charter, van 1e eigenaar en bijna beter dan nieuw te noemen! Vele slimme upgrades t.o.v. standaard; van ankeruitrusting, nieuw teak in de kuip, trappen naar stuurstand en bovendek, enz. Daarnaast hebben de eigenaren veel opties aangeklikt om het leven aan boord nóg aangenamer te maken. Op onderhoud is niet bezuinigd, ze wordt dan ook tiptop aan u overgedragen. Unieke kans voor komende zomer, of eerder. BTW betaald. Een snelle bezichtiging is zeer aan te raden."

## SPECIFICATIES

<b>Afmetingen</b>	13,94 x 7,70 x 1,30 (m)	<b>Bouwer</b>	Fountaine Pajot S.A.
<b>Bouwjaar</b>	2019	<b>Hutten</b>	3
<b>Materiaal</b>	Polyester	<b>Slaapplaatsen</b>	7
<b>Motor(en)</b>	2 x Volvo Penta D2 diesel VERKOCHT	<b>Pk/Kw</b>	2 x 60 (pk), 44,16 (kw)
		<b>Ligplaats</b>	contact verkoopkantoor

## CONTACT

<b>Kantoor</b>	De Valk Costa Blanca	<b>Telefoonnr.</b>	+34965021569
<b>Adres</b>	Costa Blanca Region 03730 Javea Alicante Spain	<b>Fax</b>	+31355829019
		<b>E-mail</b>	costablanca@devalk.nl

## DISCLAIMER

Hoewel er uiterste zorg besteed is aan de correctheid, volledigheid en actualiteit van onze informatie kunnen hieraan geen rechten worden ontleend.



## ALGEMEEN

<b>Model</b>	FONTAINE PAJOT SAONA 47
<b>Type</b>	catamaran zeiljacht
<b>Lengte (m)</b>	13,94
<b>Breedte (m)</b>	7,70
<b>Diepgang (m)</b>	1,30
<b>Doorvaarhoogte (m)</b>	23,00
<b>Stahoogte (m)</b>	2,10
<b>Bouwjaar</b>	2019
<b>Te waterlating</b>	2019
<b>Gebouwd door</b>	Fontaine Pajot S.A.
<b>Land</b>	Frankrijk
<b>Ontwerper</b>	Berret Racoupeau Yacht Design
<b>Waterverplaatsing (t)</b>	13,8
<b>CE norm</b>	A
<b>Romp materiaal</b>	polyester
<b>Romp kleur</b>	gebroken wit
<b>Huiddikte romp (mm)</b>	Balsa Glass/polyester/vinylester
<b>Rompvorm</b>	rondspant catamaran
<b>Materiaal opbouw</b>	polyester
<b>Dek materiaal</b>	polyester
<b>Afwerking dek</b>	anti-slip profiel
<b>Afwerking opbouw</b>	anti-slip profiel
<b>Afwerking kuip</b>	teak new in 2022
<b>Antifouling (jaar)</b>	2023
<b>Raammateriaal</b>	hardglas
<b>Dekluik</b>	ja
<b>Patrijspooten</b>	ja
<b>Flybridge</b>	semi next to relax area on roof
<b>Flybridge afdekzeil</b>	pilot tent
<b>Brandstoftank (liter)</b>	kunststof 940 (2x 470)



<b>Inhoudsmeter (brandstoftank)</b>	ja
<b>Drinkwatertank (liter)</b>	kunststof 700 (2x 350)
<b>Inhoudsmeter (drinkwatertank)</b>	ja
<b>Vuilwatertank (liter)</b>	3x
<b>Stuurwiel</b>	ja
<b>Buiten stuurstand</b>	ja
<b>Stuurwiel op flybridge</b>	semi flybridge
<b>Noodhelmstok</b>	ja
<b>Extra info romp</b>	ja
<b>Extra info</b>	almost as new

## ACCOMMODATIE

<b>Hutten</b>	3
<b>Slaapplaatsen</b>	7
<b>Bemanningshut</b>	in use as storage
<b>Bemanning slaapplaatsen</b>	possibly 1
<b>Interieur</b>	essen light
<b>Indeling</b>	owners' version, owner, 2x guest, possible 1x crew
<b>Vloer</b>	houtprint plus carpet in cabins
<b>Open kuip</b>	ja
<b>Achterdek</b>	ja
<b>Deksalon</b>	ja
<b>Vaste buiskap</b>	tent
<b>Salon</b>	ja
<b>Stahoogte salon (m)</b>	2,1
<b>Verwarming</b>	Webasto
<b>Verwarming 2</b>	hot/cold airco in every cabin
<b>Airco</b>	airco omkeerbaar whole vessel
<b>Navigatie ruimte</b>	ja
<b>Kaartentafel</b>	ja



<b>Achterkajuit</b>	Sb side aft and front cabin guest, port is owners' section
<b>Dinette</b>	outside
<b>Schuifdeur naar kuip</b>	plus sliding window at galley
<b>Keuken</b>	with work-island , superb working space and storage
<b>Aanrechtblad</b>	corian
<b>Spoelbak</b>	roestvast staal double
<b>Kooktoestel</b>	gas 4 burner
<b>Oven</b>	at standing level
<b>Koelkast</b>	massive double
<b>Vriezer</b>	at smaller extra installed fridge
<b>Warmwatersysteem</b>	220V + motor Isotherm new 2021
<b>Waterdruksysteem</b>	elektrisch new 2021
<b>Hand en/of voetpomp</b>	salt water
<b>Eigenaarshut</b>	Port side, with workspace/desk, lots of storage, walk-in shower
<b>Lengte bed (m)</b>	2,1
<b>Kledingkast</b>	hangend/lades/legplanken
<b>Badkamer</b>	en suite
<b>Toilet</b>	en suite
<b>Toilet Systeem</b>	handbediening
<b>Wasbak</b>	in de badkamer
<b>Douche</b>	en suite walk-in shower
<b>Extra info</b>	Fantastic panoramic view from bed to the water
<b>Gastenhut 1</b>	tweepersoonsbed Sb front, fantastic panoramic view from bed to the water
<b>Lengte bed (m)</b>	2
<b>Kledingkast</b>	hangend gedeelte en lades
<b>Badkamer</b>	en suite
<b>Toilet</b>	en suite
<b>Toilet systeem</b>	handbediening
<b>Wasbak</b>	in de badkamer
<b>Douche</b>	en suite
<b>Gastenhut 2</b>	Sb aft, fantastic panoramic view from bed to the water



<b>Lengte bed (m)</b>	2,1
<b>Kleerkast</b>	hangend en legplanken
<b>Badkamer</b>	en suite
<b>Toilet</b>	en suite
<b>Toilet systeem</b>	handbediening
<b>Wasbak</b>	in de badkamer
<b>Douche</b>	en suite
<b>Bemanningshut(ten)</b>	in use as storage
<b>Was/droog combinatie</b>	LG Steam Inverter Direct Drive 7/4 kg
<b>Extra info</b>	extra fridge in cockpit
<b>Extra info</b>	customized stainless steel and fi stairs to steer position

## MOTOR(EN)

<b>Aantal motoren</b>	2
<b>Merk</b>	Volvo Penta
<b>Type</b>	D2
<b>Pk</b>	60
<b>kW</b>	44.16
<b>Brandstof</b>	diesel
<b>Geïnstalleerd in jaar</b>	2019
<b>Maximale snelheid (kn)</b>	9
<b>Kruissnelheid (kn)</b>	7
<b>Motoruren</b>	680
<b>Koelsysteem motor</b>	indirecte warmtewisselaar
<b>Aandrijving</b>	sail-drive
<b>Motorbediening</b>	elektrisch
<b>Keerkoppeling</b>	mechanisch
<b>Type schroef</b>	klap
<b>Schroefbladen</b>	3
<b>Handlenspomp</b>	ja
<b>Elektrische lenspomp</b>	ja



<b>Bilge alarm</b>	ja
<b>Elektrische installatie</b>	12/228
<b>Generator</b>	Fischer Panda 15000i, 12 KVA
<b>Draaiuren generator</b>	approx. 195
<b>Accu's</b>	total 5x 150 Ah AGM, 1x 100 Ah
<b>Startaccu</b>	ja
<b>Lichtaccu</b>	ja
<b>Generatoraccu</b>	100 Ah
<b>Ankerlieraccu</b>	ja
<b>Acculader</b>	ja
<b>Omvormer</b>	Victron 2000 Watt
<b>Zonnecellen</b>	4x 100 Ah, new 2023
<b>Walstroom</b>	ja
<b>Watermaker</b>	12 Volt, 60 ltr, new 2023
<b>Extra info</b>	alternators 115 Amp

## NAVIGATIE

<b>Kompas</b>	ja
<b>Kompas op flybridge</b>	ja
<b>Electrisch kompas</b>	on pilot
<b>Multi control display</b>	Garmin
<b>Dieptemeter</b>	Garmin
<b>Log</b>	Garmin
<b>Windmeetset</b>	Garmin
<b>Marifoon</b>	Garmin
<b>Handmarifoon</b>	ja
<b>Autopiloot</b>	Garmin
<b>Radar</b>	Garmin
<b>Radar/GPS/plotter</b>	Garmin inside and outside
<b>AIS transponder</b>	ja



<b>Epirb</b>	ja
<b>Navigatieverlichting</b>	ja

## UITRUSTING

<b>Buiskap</b>	cockpit tent extended
<b>Kuipent</b>	ja
<b>Bimini</b>	ja
<b>Zonnetent</b>	ja
<b>Wintertent</b>	ja
<b>Kuipkussens</b>	ja
<b>Kuiptafel</b>	ja
<b>Kuipstoelen</b>	ja
<b>Zwemplatform</b>	ja
<b>Zwemtrap</b>	2x, at sb and port side
<b>Deur in spiegel</b>	2
<b>Loopplank</b>	at bow
<b>Dekdouche</b>	2x
<b>Anker</b>	Rocna 40 kg
<b>Ankerketting</b>	75 m, 13 mm
<b>Ketting teller</b>	at steering position
<b>Ankerlier</b>	Quick, also operational from steering position
<b>Dekwasinstallatie</b>	ja
<b>Bijboot</b>	Highfield Classic 360 BLT, with cover
<b>Buitenboordmotor</b>	Honda 20 hp
<b>Davits</b>	hydraulic
<b>Davits bediening</b>	250 kg with LED lights for night approach
<b>Reddingsvlot</b>	Plastimo Transocean (needs regular check)
<b>Reddingsvlot (pers)</b>	8
<b>Reddingsvlot laatst gekeurd</b>	2021
<b>Zwemvesten</b>	ja





<b>Radar reflektor</b>	ja
<b>Stootkussens</b>	8x oversized plus 2x bow fenders
<b>Landvasten</b>	ja
<b>TV</b>	ja
<b>Radio</b>	Fusion
<b>I-Pod aansluiting</b>	Fusion
<b>Subwoofer</b>	ja
<b>Kuipspeakers</b>	Fusion
<b>Speakers in salon</b>	Bose
<b>Brandblusser</b>	4x
<b>Brandblusser laatst gekeurd</b>	need to be checked
<b>Extra info</b>	fantastic state of maintenance
<b>Extra info</b>	hardly used, owners' version
<b>Extra info</b>	many serious custom upgrades from standard

## TUIGAGE

<b>Tuigage</b>	cat-tuig
<b>Staand want</b>	draad
<b>Merk mast</b>	Z-Spar
<b>Materiaal mast</b>	aluminium
<b>Zalingen</b>	2
<b>Grootzeil</b>	double mainsheet foreseen
<b>Grootzeilhuik</b>	lazy bag system
<b>Doorgelat grootzeil</b>	upgraded to 82 m2, 3x reef
<b>Genua</b>	52 m2
<b>Genua rolreefsysteem</b>	ja
<b>Code Zero</b>	Red color, 108 m2, Karver system
<b>Reefinstallatie</b>	mainsail 3 reefs
<b>Primaire schootlieren</b>	2x Lewmar electric
<b>Secondaire schootlieren</b>	2x Lewmar, 1x electric, foot button operated



**Multifunctionele lieren**

ja

**Extra info**

sails fully operational from steering position

**Extra info**

custom ss storage for sheets



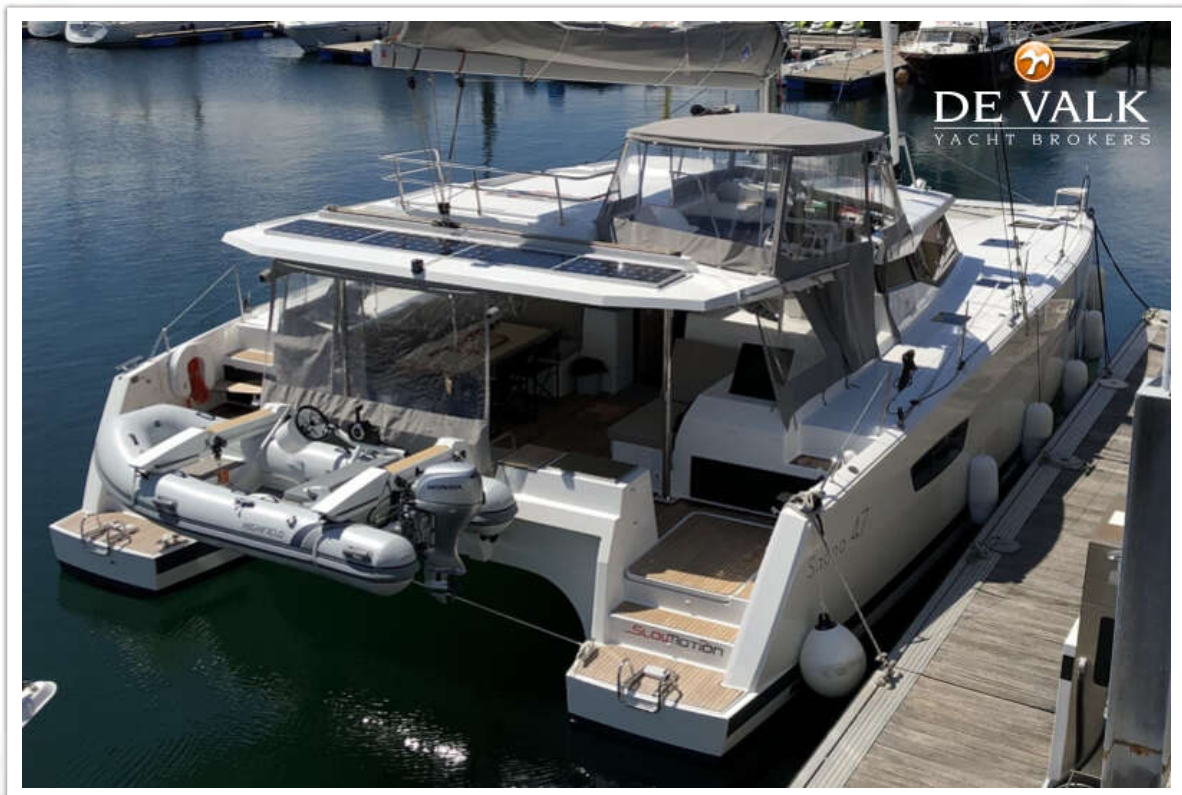
# FOUNTAIN PAJOT SAONA 47



# FOUNTAINE PAJOT SAONA 47



# FONTAINE PAJOT SAONA 47



# FONTAINE PAJOT SAONA 47



# FOUNTAIN PAJOT SAONA 47



# FOUNTAINE PAJOT SAONA 47

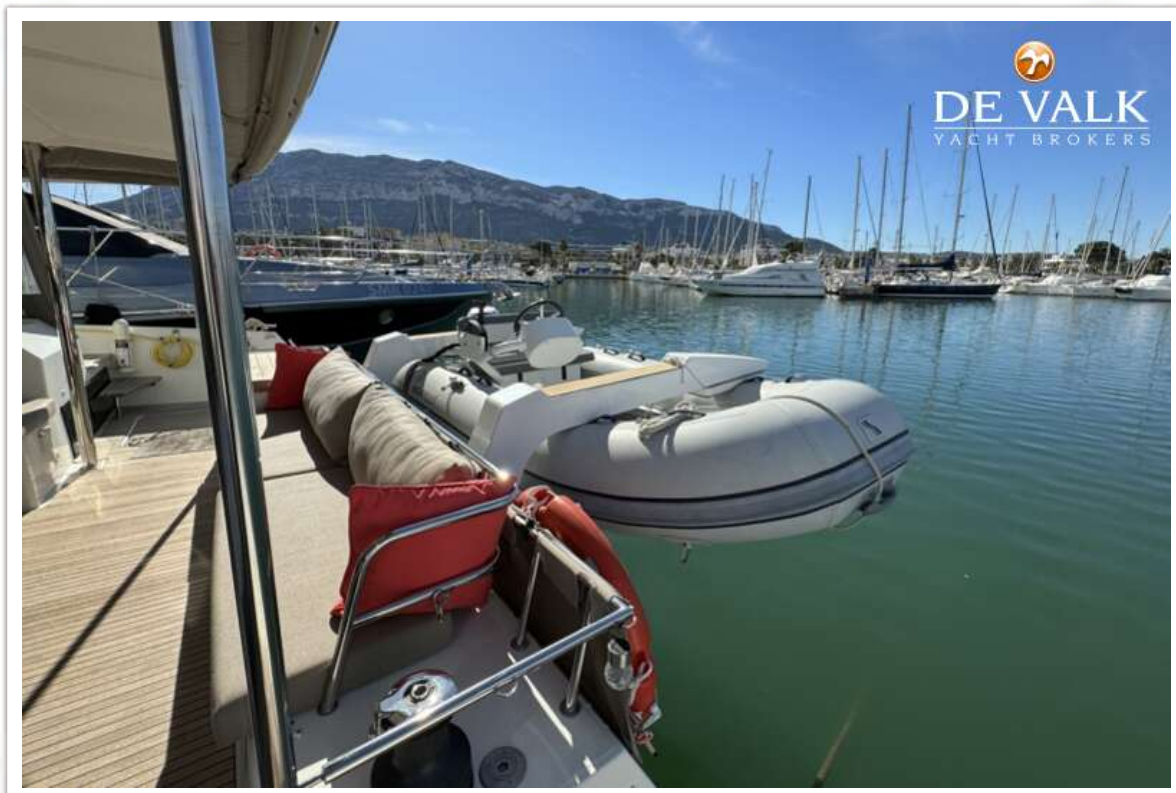




# FOUNTAINE PAJOT SAONA 47



# FOUNTAINE PAJOT SAONA 47



# FOUNTAINE PAJOT SAONA 47



# FOUNTAINE PAJOT SAONA 47



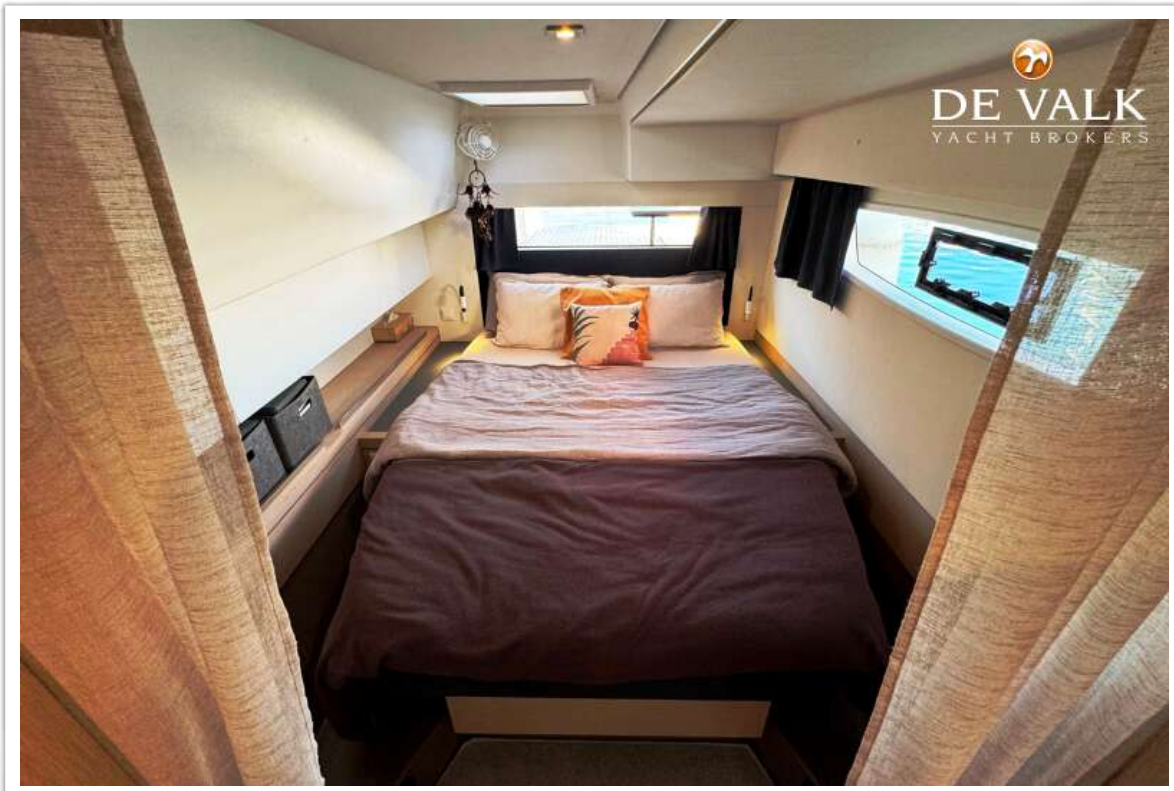
# FONTAINE PAJOT SAONA 47



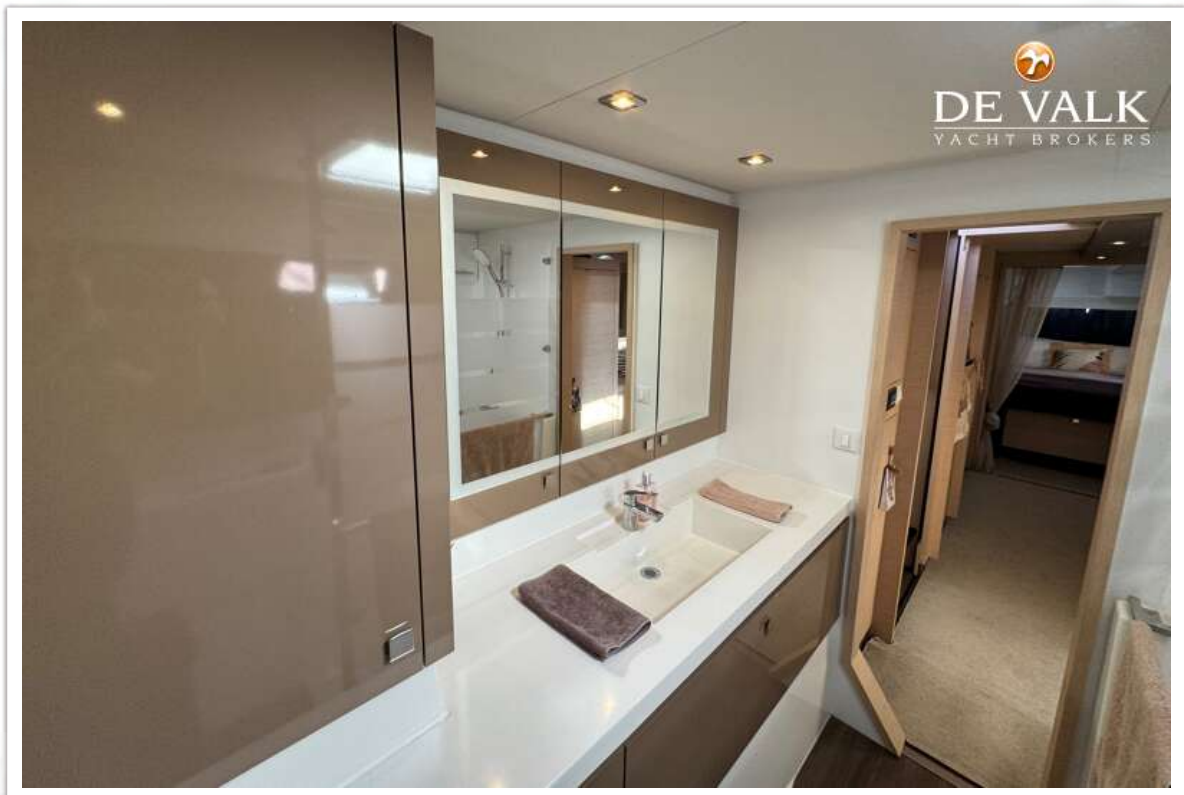
# FONTAINE PAJOT SAONA 47



# FOUNTAIN PAJOT SAONA 47

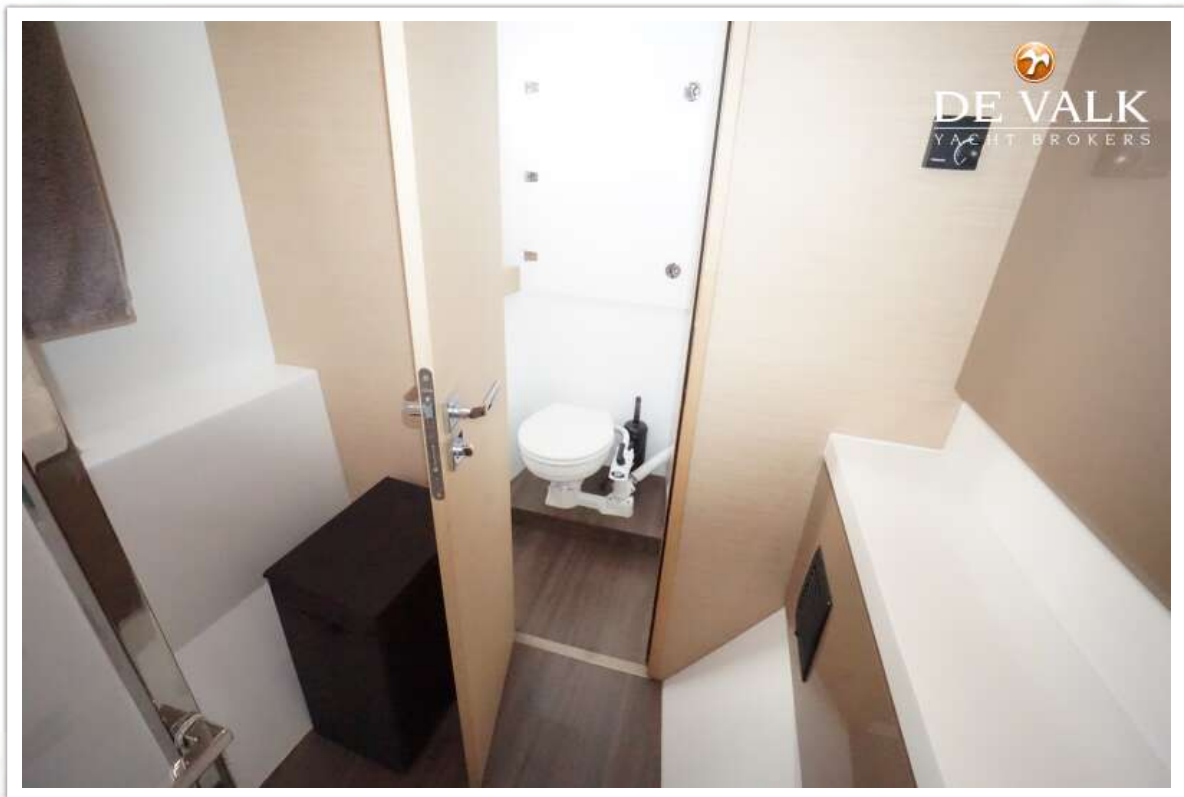


# FONTAINE PAJOT SAONA 47





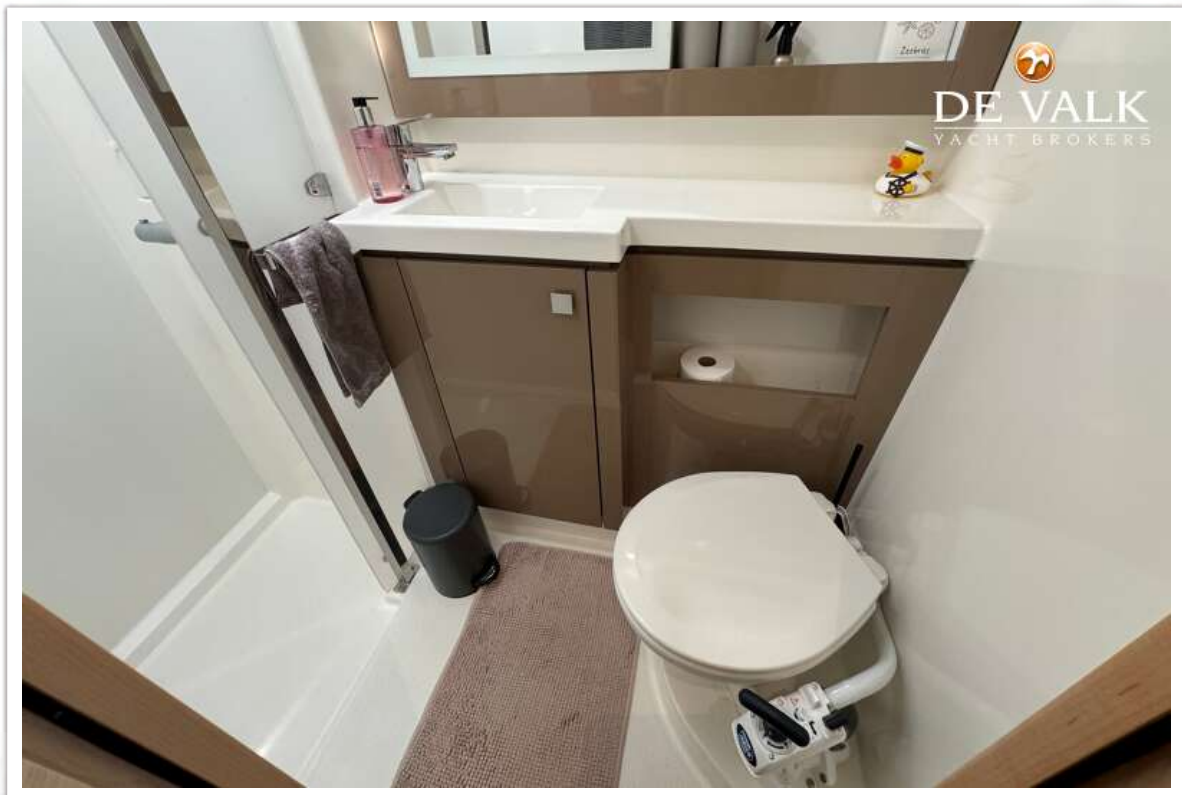
# FONTAINE PAJOT SAONA 47



# FONTAINE PAJOT SAONA 47



# FONTAINE PAJOT SAONA 47



# FOUNTAIN PAJOT SAONA 47



