



DE VALK
YACHT BROKERS



DELPHIA 40



DE VALK
YACHT BROKERS

VAN DE MAKELAAR

The Delphia 40 has been a pioneer in the category of decksalon sailing yachts. She offers a lot of space in 3 cabins and a roomy, light salon. All sails are brandnew and unused, the upholstery is also from 2023. This particular yacht has a lot of potential for a handy skipper. Her sailing abilities are well balanced and seaworthy. Call us for more details.

Jürgen Jacobs

SPECIFICATIES

Afmetingen	12.35 x 3.95 x 1.68 (m)	Bouwer	Delphia Yachts
Bouwjaar	2005	Hutten	3
Materiaal	Polyester	Slaapplaatsen	6
Motor(en)	1 x Yanmar 3JH4CE diesel	Pk/Kw	40.00 (pk), 29.44 (kw)
Vraagprijs	verkocht (BTW)	Ligplaats	contact Hamburg

CONTACT

Kantoor	De Valk Hamburg	Telefoon	+49 40 46 000 999
Adres	Domstraße 11 20095 Hamburg DE	E-mail	hamburg@devalk.nl

DISCLAIMER

Hoewel er uiterste zorg besteed is aan de correctheid, volledigheid en actualiteit van onze informatie kunnen hieraan geen rechten worden ontleend.



ALGEMEEN

Model	DELPHIA 40
Type	zeiljacht
Lengte (m)	12,35
Breedte (m)	3,95
Diepgang (m)	1,68
Bouwjaar	2005
Gebouwd door	Delphia Yachts
Land	Polen
Waterverplaatsing (t)	8,25
CE norm	A
Romp materiaal	polyester
Romp kleur	wit
Kiel type	kiel met bulb
Materiaal opbouw	polyester
Afwerking kuip	teak
Antifouling (jaar)	2023
Brandstoftank (liter)	roestvast staal 230L
Drinkwatertank (liter)	roestvast staal 360L
Inhoudsmeter (drinkwatertank)	ja
Vuilwatertank (liter)	roestvast staal 45L
Stuurwiel	ja
Buiten stuurstand	ja

ACCOMMODATIE

Hutten	3
Slaapplaatsen	6
Interieur	teak
Vloer	teak en holly
Deksalon	ja
Verwarming	diesel hete lucht Eberspächer Diesel Warm Air



Navigatie ruimte	ja
Kaartentafel	ja
Achterkajuit	2
Keuken	ja
Aanrechtblad	corian
Spoelbak	ja
Kooktoestel	gas ENO
Oven	ENO
Koelkast	ja
Warmwatersysteem	220V + motor Quick Calorifier 20l
Waterdruksysteem	ja
Eigenaarshut	v-bed 2 V-berths
Badkamer	apart
Toilet	apart Jabsco manual
Toilet Systeem	handbediening Jabsco manual
Douche	apart Inside bathroom
Toilet	ja
Toilet systeem	handbediening
Douche	ja

MOTOR(EN)

Aantal motoren	1
Merk	Yanmar
Type	3JH4CE
Pk	40
kW	29.44
Brandstof	diesel
Koelsysteem motor	indirecte warmtewisselaar
Aandrijving	sail-drive
Motorbediening	bowden kabels
Boegschroef	elektrisch Sidepower



Handlenspomp	ja
Elektrische lenspomp	ja
Startaccu	ja
Lichtaccu	ja
Acculader	ja
Walstroom	met kabel

NAVIGATIE

Kompas	ja
Dieptemeter	Raymarine ST60
Log	Raymarine ST60
Windmeetset	Raymarine ST60
Repeaters	Raymarine ST60 Graphic
Marifoon	Raymarine Ray 49E
Autopiloot	Raymarine ST6001
Radar/GPS/plotter	Raymarine C80, on helm and at navigation board
Navtex	Nasa Target 147 (not active anymore)
Elektronische kaart(en)	ja
AIS transceiver	ja
Epirb	McMurdo
Navigatieverlichting	ja

UITRUSTING

Buiskap	New in 2023
Kuipent	New in 2023
Kuipafel	ja
Zwemplatform	ja
Zwemtrap	ja
Anker	CQR ploegschaar
Ankerketting	Galvanized steel
Ankerlier	elektrisch Quick



Zeereling	ja
Hekstoel	ja
Preekstoel	ja
Reddingsvlot	ja
Stootkussens	Misc
Landvasten	ja
Radio-cd speler	Clarion Marine
Kuipspeakers	ja
Speakers in salon	ja
Klok - barometer	ja
Brandblusser	ja

TUIGAGE

Tuigage	sloep
Staand want	draad
Merk mast	Sparcraft Sparcraft
Materiaal mast	aluminium
Zalingen	2
Grootzeil	New, unused
Grootzeilhuik	ja
Fok	ja
Genua	New, unused
Genua rolreefsysteem	ja
Code Zero	New, unused
Genua schootlieren	2 x Lewmar 48ST
Vallieren	2 x Lewmar 30ST
Spinnakerboom	aluminium



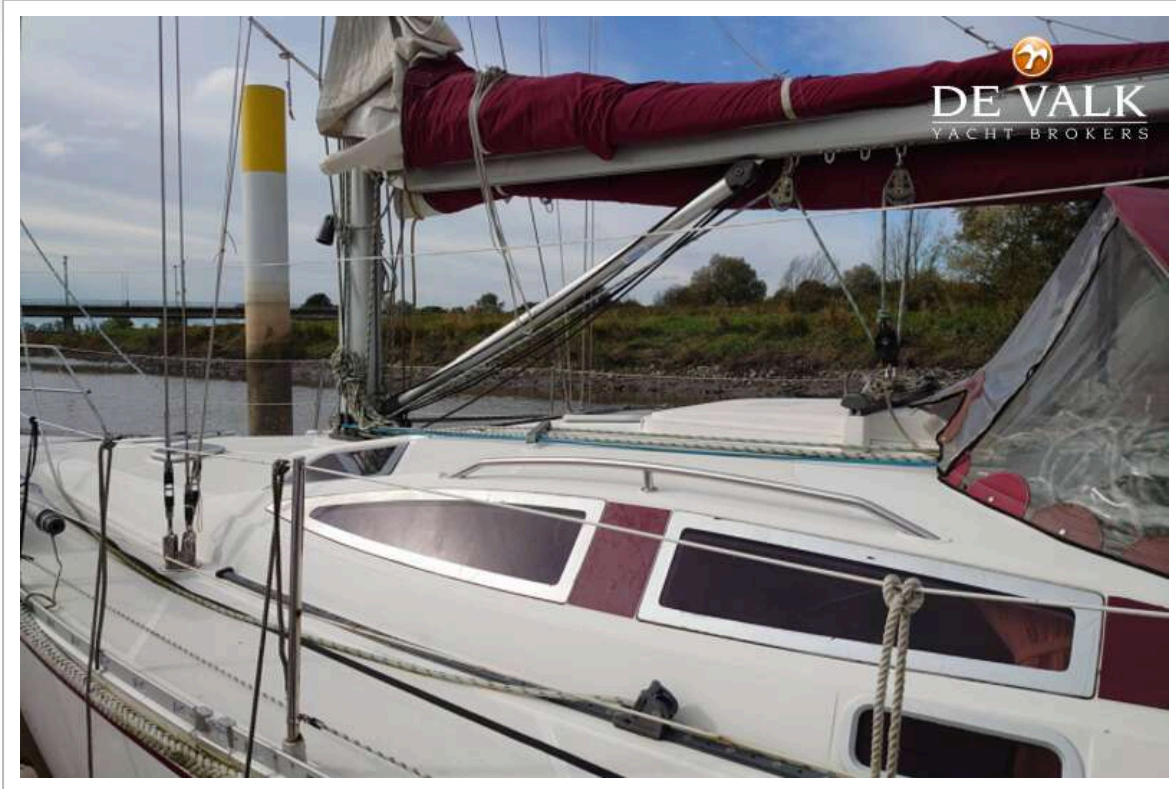
DELPHIA 40



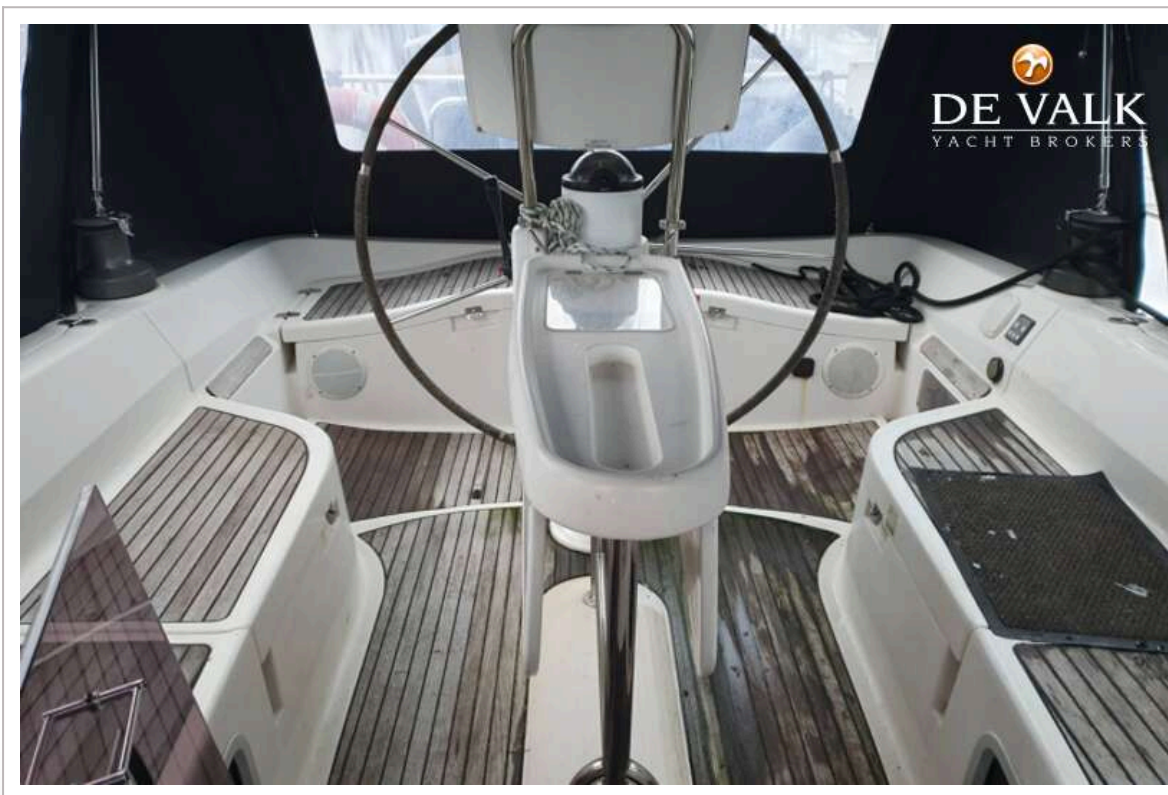
DELPHIA 40



DELPHIA 40



DELPHIA 40



DELPHIA 40





DELPHIA 40



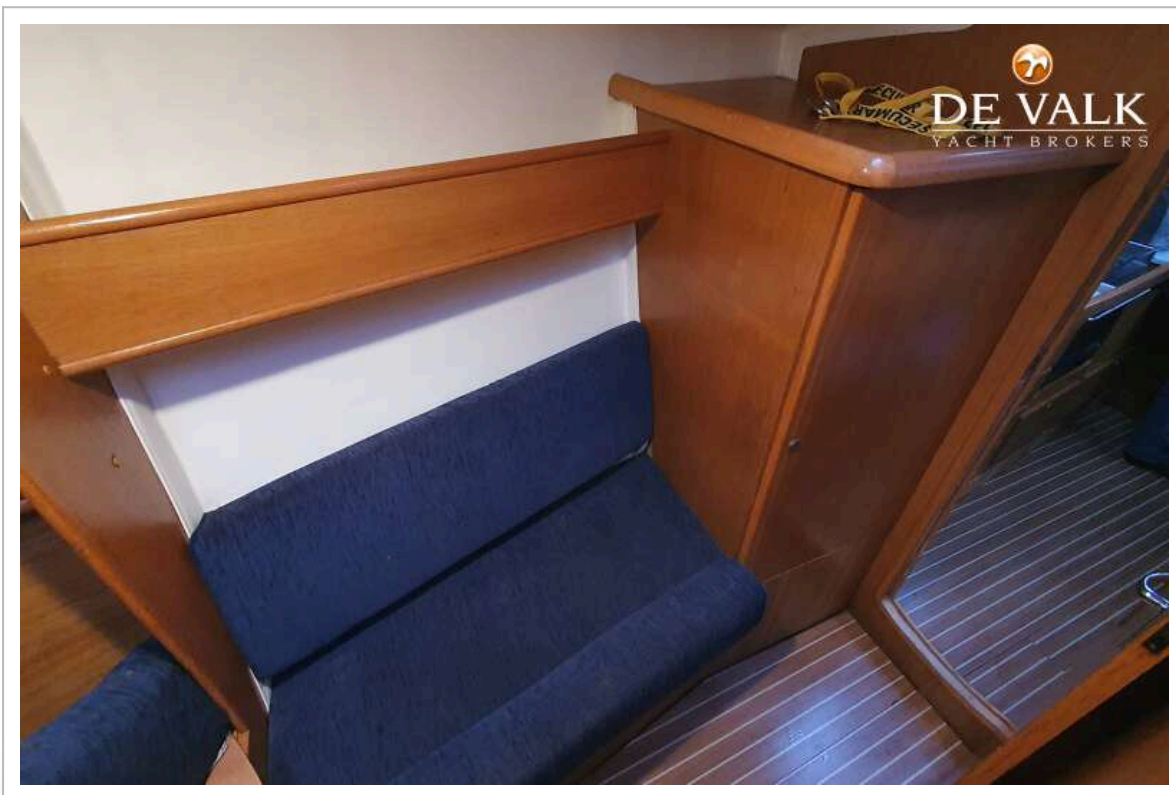
DELPHIA 40



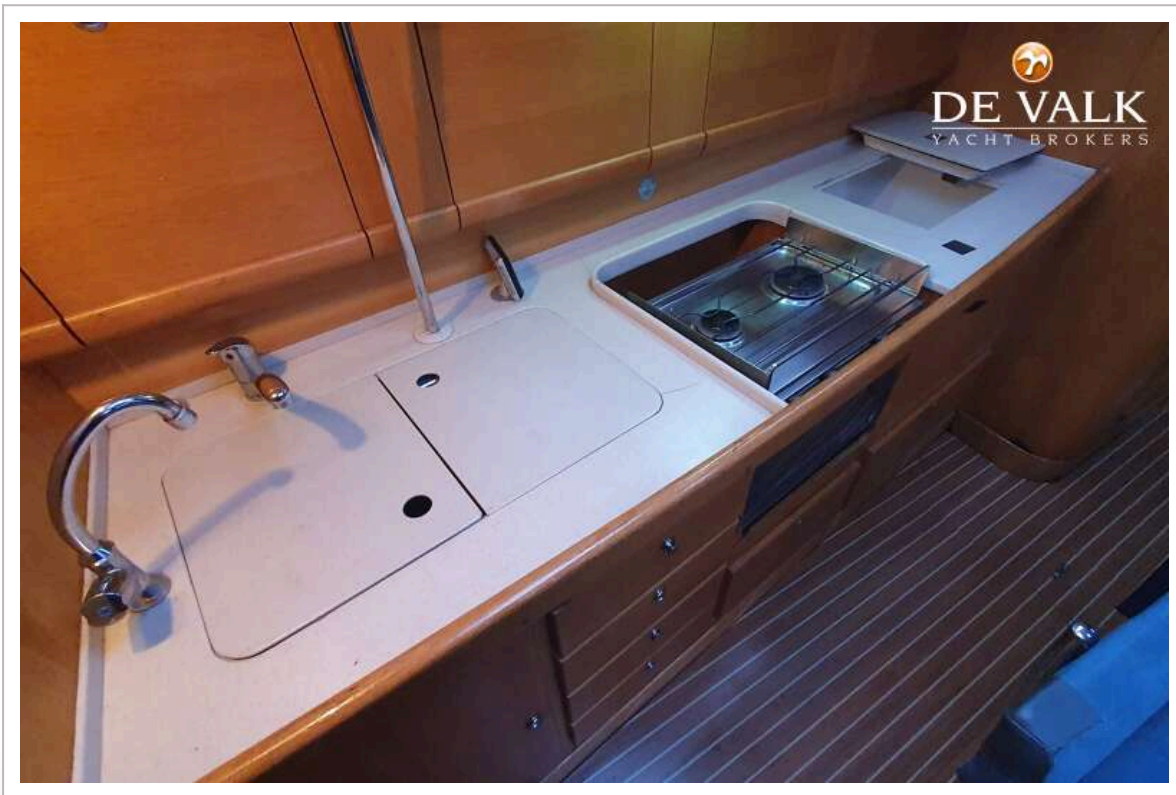
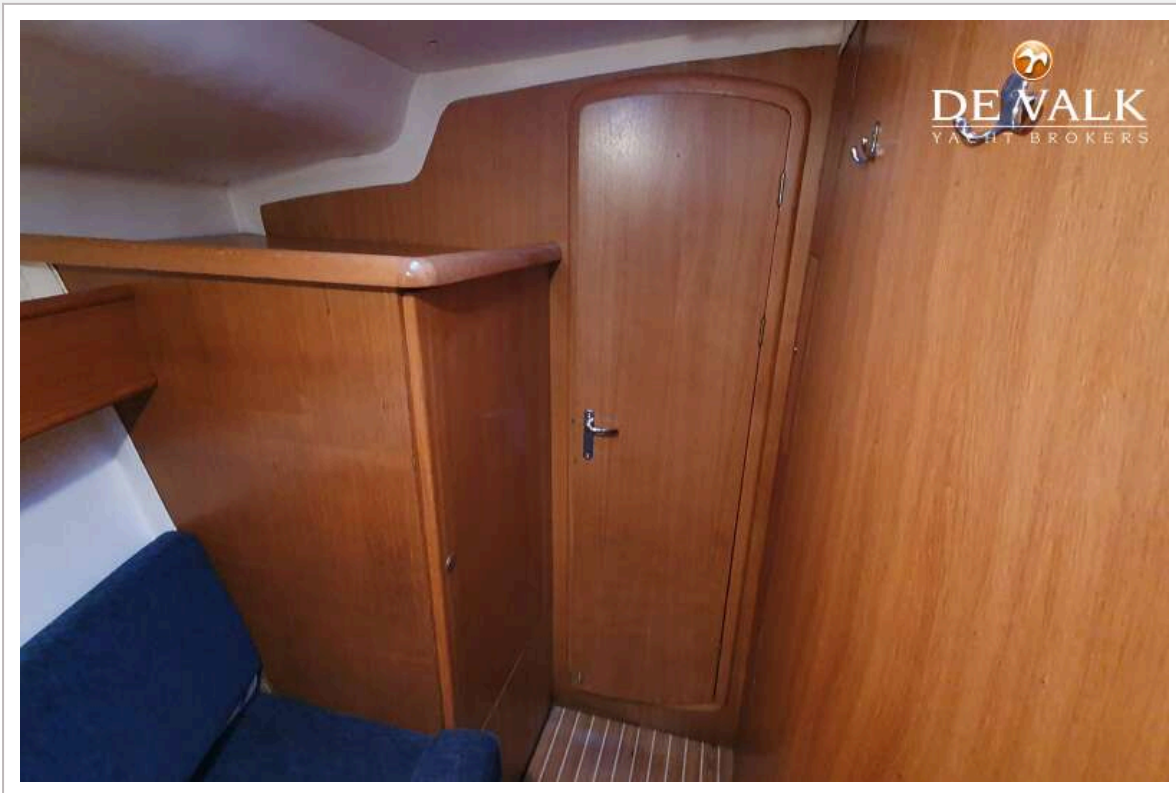
DELPHIA 40



DELPHIA 40



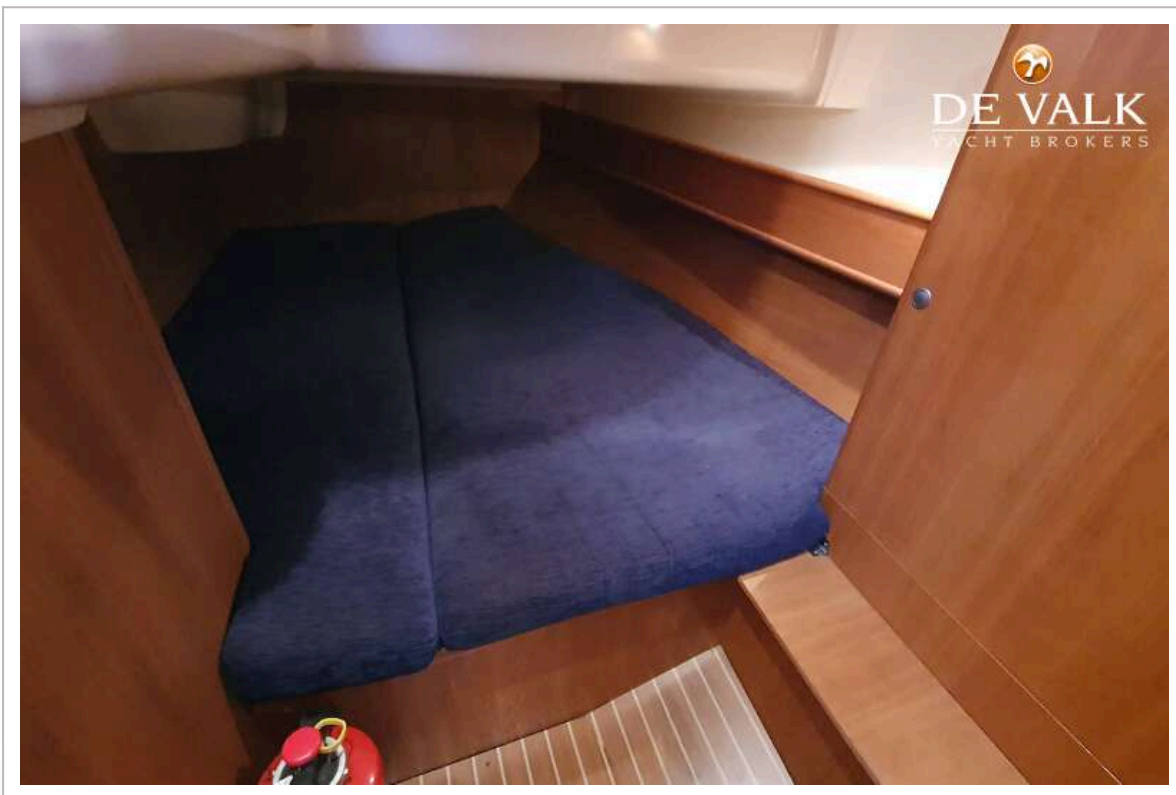
DELPHIA 40

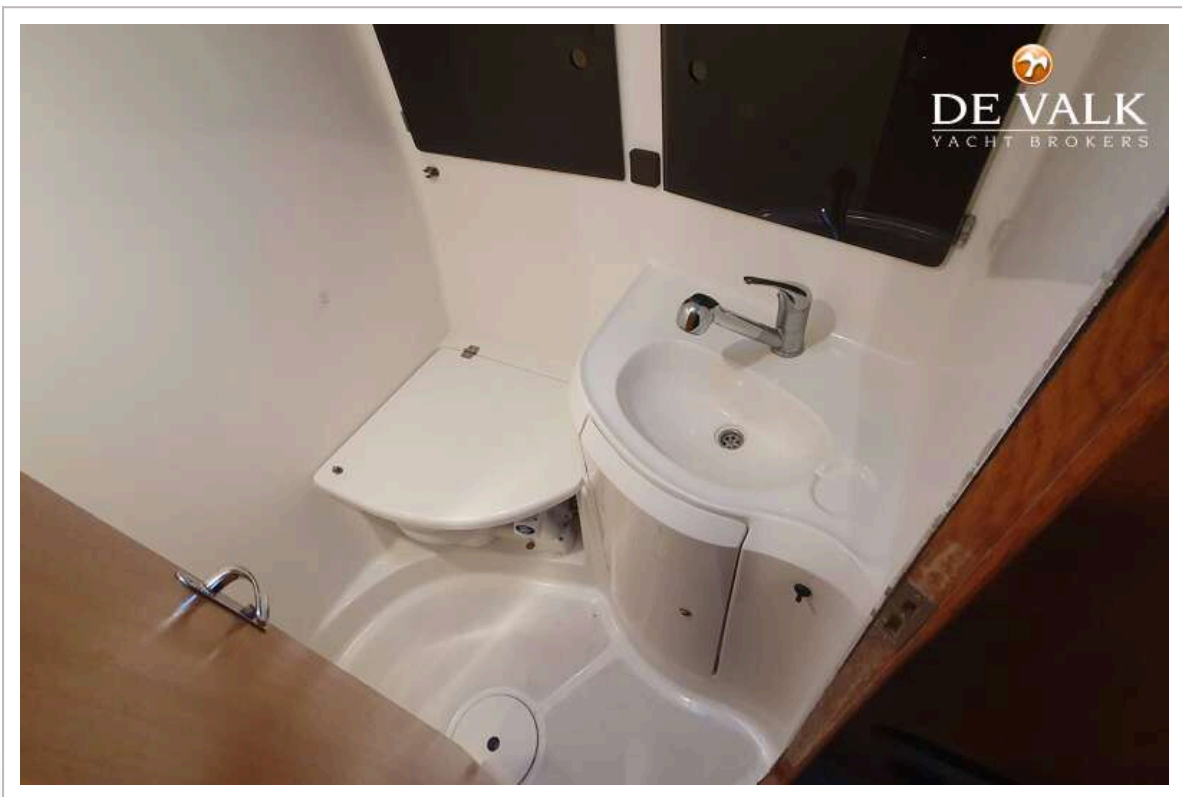
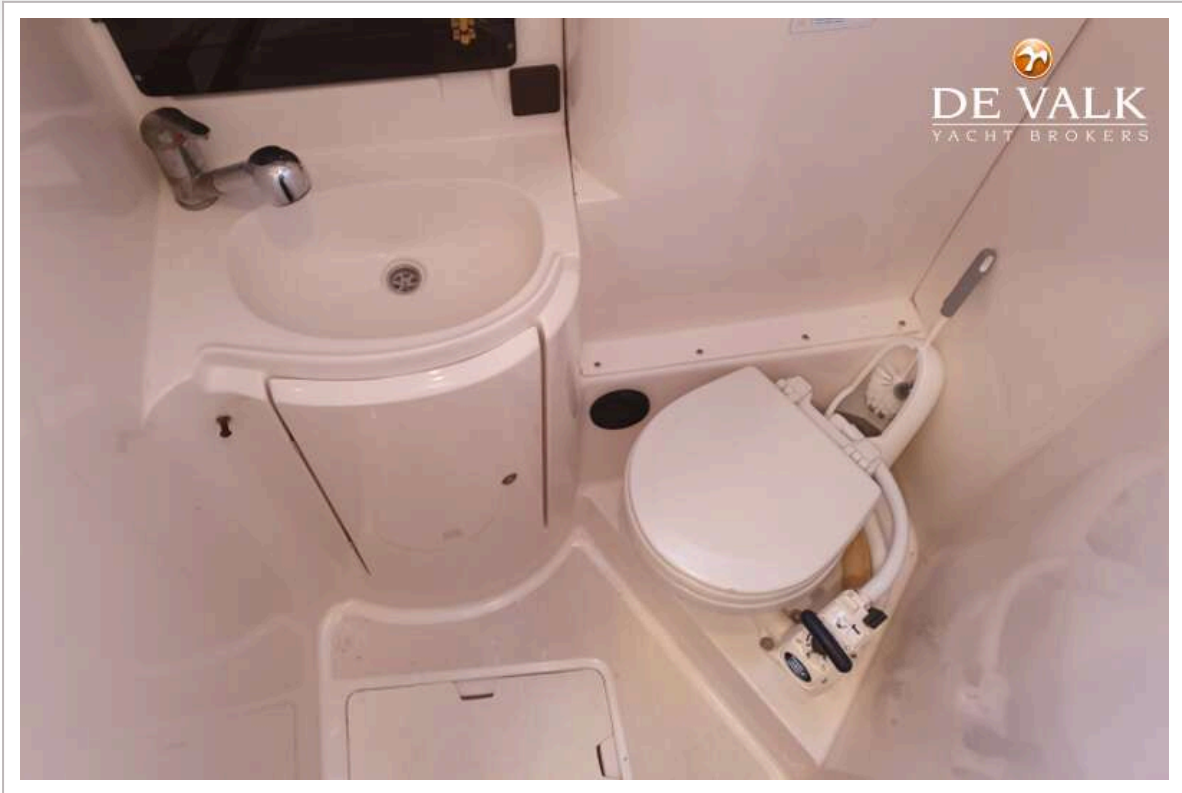


DELPHIA 40



DELPHIA 40

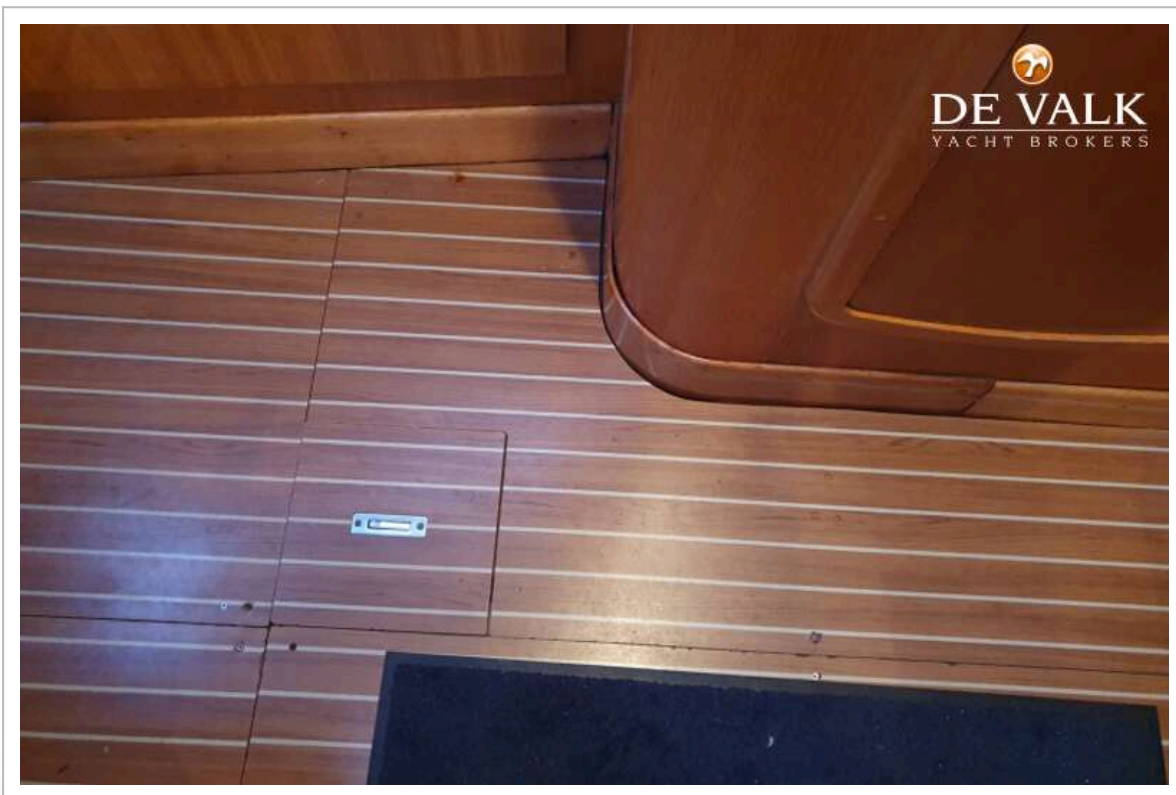
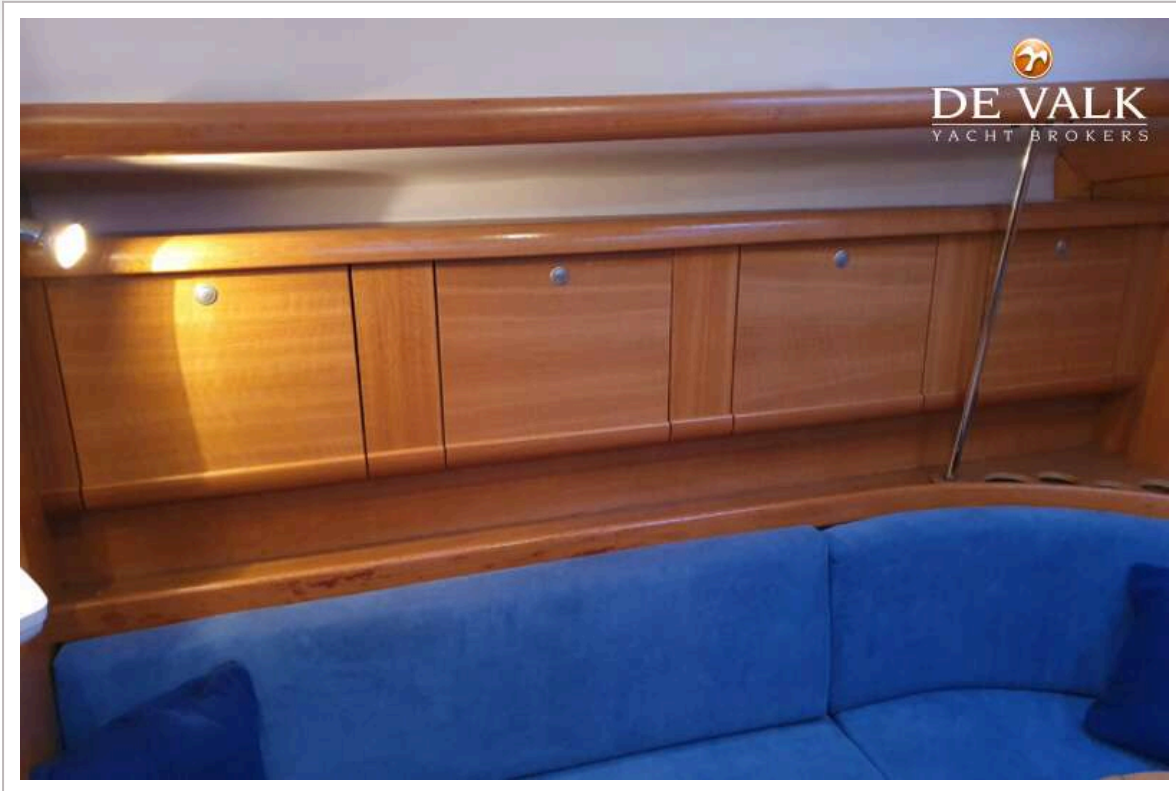




DELPHIA 40



DELPHIA 40



DELPHIA 40

