



## VRIPACK 69 EXPEDITION TRAWLER

# VRIPACK 69 EXPEDITION TRAWLER

## VAN DE MAKELAAR

De Vripack 69 Expedition Trawler, een pure globetrotter en passagemaker. Ze is zeer compleet uitgerust en heeft voldoende brandstof- en wateropslag voor lange offshore tochten. Uitstekende accommodatie met 3 tweepersoonshutten (plus een hut voor de bemanning), een woongedeelte op twee niveau's en alle comfort. Ontwerp van Dick Boon van de bekende Doggersbank serie en een interieur met voldoende ruimte om familie en vrienden. Deze Vripack-serie, vergelijkbaar met Nordhavn en Northern Marine, combineert betrouwbaarheid, veiligheid, comfort, actieradius en wonen aan boord. Locatie Griekenland.

*Marc Weijnenberg*

## SPECIFICATIES

<b>Afmetingen</b>	21.15 x 5.92 x 1.88 (m)	<b>Bouwer</b>	Kim's Yacht Company
<b>Bouwjaar</b>	2004	<b>Hutten</b>	3
<b>Materiaal</b>	Staal	<b>Slaapplaatsen</b>	6
<b>Motor(en)</b>	2 x Caterpillar 3306B diesel	<b>Pk/Kw</b>	2 x 235.00 (pk), 172.96 (kw)
<b>Vraagprijs</b>	€ 1.200.000 (BTW Betaald)	<b>Ligplaats</b>	Griekenland

## CONTACT

<b>Kantoor</b>	De Valk Thuishaven	<b>Telefoon</b>	+31 35 5829042
<b>Adres</b>	Marinaweg 8 1361 AC Almere NL	<b>E-mail</b>	thuishaven@devalk.nl

## DISCLAIMER

Hoewel er uiterste zorg besteed is aan de correctheid, volledigheid en actualiteit van onze informatie kunnen hieraan geen rechten worden ontleend.



# VRIPACK 69 EXPEDITION TRAWLER

## ALGEMEEN

<b>Model</b>	VRIPACK 69 EXPEDITION TRAWLER
<b>Type</b>	motorjacht
<b>Lengte (m)</b>	21,15
<b>Breedte (m)</b>	5,92
<b>Diepgang (m)</b>	1,88
<b>Doorvaarhoogte (m)</b>	10,50
<b>Doorvaarhoogte min (m)</b>	6,75
<b>Stahoogte (m)</b>	2,00
<b>Bouwjaar</b>	2004
<b>Gebouwd door</b>	Kim's Yacht Company
<b>Land</b>	China
<b>Ontwerper</b>	Vripack Yacht Design
<b>Waterverplaatsing (t)</b>	85
<b>CE norm</b>	A
<b>Romp materiaal</b>	staal
<b>Romp kleur</b>	blauw
<b>Rompvorm</b>	rondspant
<b>Kiel type</b>	doorlopende kiel
<b>Materiaal opbouw</b>	aluminium
<b>Stootlijst</b>	rubber
<b>Dek materiaal</b>	staal
<b>Afwerking dek</b>	teak
<b>Afwerking opbouw</b>	teak
<b>Afwerking kuip</b>	teak
<b>Raamlijsten</b>	aluminium Seaglaze
<b>Raammateriaal</b>	dubbelglas
<b>Dekluik</b>	Mainship
<b>Patrijspoorten</b>	roestvast staal
<b>Isolatie</b>	schuimplaten 35mm plus extensive noise insulation
<b>Mast neerklapbaar</b>	hydraulisch



# VRIPACK 69 EXPEDITION TRAWLER

<b>Brandstoftank (liter)</b>	staal 1 x 4350
<b>Brandstoftank 2 (liter)</b>	staal 2 x 3145
<b>Inhoudsmeter (brandstoftank)</b>	ja
<b>Brandstof dagtank (liter)</b>	staal 2 x 2030
<b>Drinkwatertank (liter)</b>	roestvast staal 2 x 1970
<b>Inhoudsmeter (drinkwatertank)</b>	ja
<b>Vuilwatertank (liter)</b>	kunststof 1280
<b>Inhoudsmeter (vuilwatertank)</b>	ja
<b>Vuilwatertank afvoer</b>	dekafzuigpunt + pomp
<b>Grijswatertank (liter)</b>	kunststof 150
<b>Inhoudsmeter (grijswatertank)</b>	ja
<b>Stuurwiel</b>	hydraulisch Kobelt joystick with follow-up
<b>Extra info</b>	Robuuste constructie met overdekte gangboorden (met 95cm hoge verschansing), verhoogde stuurhut en bemanningshut aan de voorzijde. Achter de stuurhut bevindt zich een overdekte entertainment dek met bar, een eettafel/lounge area en een zonneterras. 4 Waterdichte schotten voor extra veiligheid.
<b>Extra info</b>	Teakdekken gelegd in 2010 en verlijmd. Ocean Led onderwaterverlichting, brandstofpomp, luchtcompressor, horren voor luiken en patrijspooten.
<b>Extra info</b>	Wij hebben een uitgebreide lijst met onderhoud, vernieuwingen, revisies en extra uitrusting voor u beschikbaar.

## ACCOMMODATIE

<b>Hutten</b>	3
<b>Slaapplaatsen</b>	6
<b>Bemanningshut</b>	In de boeg met V-bed en eigen toilet-doucheruimte
<b>Bemanning slaapplaatsen</b>	2
<b>Interieur</b>	American Cherry
<b>Vloer</b>	hout
<b>Open kuip</b>	ja



# VRIPACK 69 EXPEDITION TRAWLER

<b>Stuurhut</b>	Verhoogd met een bank, een kapiteinsstoel, een volledige navigatieruimte en toegang tot het entertainmentdek en het zonneterras.
<b>Deksalon</b>	Met een grote L-vormige, met leer beklede bank/dinette, een open bar en toegang tot het achterdek/de kuip.
<b>Stahoogte salon (m)</b>	2,00
<b>Verwarming</b>	centrale verwarming (2022)
<b>Verwarming 2</b>	electrisch 220V For guest and crewcabins
<b>Airco</b>	airco omkeerbaar 2 x Cruisair (2 x 36000 btu) including 9 fan coil units
<b>Openslaande deur naar kuip</b>	Plus één stuurboorddeur die naar het gangboord opent.
<b>Keuken</b>	U-vorm met Corian werkbladen
<b>Spoelbak</b>	roestvast staal 2 x (incl. sink waste shredder)
<b>Kooktoestel</b>	keramisch Bosch 4 burner (220v)
<b>Oven</b>	Miele + grill (220v)
<b>Afzuigkap</b>	(220v)
<b>Magnetron</b>	Neff (220v)
<b>Koelkast</b>	Grote Whirlpool en Liebherr dranken koelkast in de salon.
<b>Vriezer</b>	2 x
<b>Warmwatersysteem</b>	220V Boiler
<b>Waterdruksysteem</b>	elektrisch
<b>Vaatwasser</b>	Miele (220v)
<b>Ijsblokjesmachine</b>	ja
<b>Koffiezetapparaat</b>	Philips
<b>Kommaliewant</b>	ja
<b>Eigenaarshut</b>	tweepersoonsbed
<b>Lengte bed (m)</b>	groot bed 2,00 x1,80 mtr, stahoogte 2,00 mtr.
<b>Kledingkast</b>	hangend/lades/legplanken
<b>Badkamer</b>	en suite I
<b>Toilet</b>	en suite
<b>Toilet Systeem</b>	elektrisch Planus
<b>Wasbak</b>	in de badkamer
<b>Douche</b>	en suite



# VRIPACK 69 EXPEDITION TRAWLER

<b>Extra info</b>	Alle hutten zijn voorzien van regelbare airconditioning.
<b>Gastenhut 1</b>	twee enkele bedden
<b>Lengte bed (m)</b>	2,00 x 0,90 mtr, stahoogte 2,00 mtr
<b>Kledingkast</b>	hangend/lades/legplanken
<b>Badkamer</b>	en suite II
<b>Toilet</b>	en suite
<b>Toilet systeem</b>	elektrisch Planus
<b>Wasbak</b>	in de badkamer
<b>Douche</b>	en suite
<b>Gastenhut 2</b>	twee enkele bedden
<b>Lengte bed (m)</b>	2,00 x 0,90 mtr, stahoogte 2,00 mtr
<b>Kleerkast</b>	hangend/lades/legplanken
<b>Badkamer</b>	III
<b>Toilet</b>	en suite
<b>Toilet systeem</b>	elektrisch Planus
<b>Wasbak</b>	in de badkamer
<b>Douche</b>	en suite
<b>Badkamer</b>	Dagtoilet in de hal onder dek
<b>Toilet</b>	apart Planus
<b>Toilet systeem</b>	elektrisch
<b>Wasbak</b>	in de badkamer
<b>Wasmachine</b>	Whirlpool (220v)
<b>Extra info</b>	Het zoetwatersysteem heeft een centrale UV-sterilisator en meefase filters.

## MOTOR(EN)

<b>Aantal motoren</b>	2
<b>Merk</b>	Caterpillar
<b>Type</b>	3306B
<b>Pk</b>	235
<b>kW</b>	172.96



# VRIPACK 69 EXPEDITION TRAWLER

<b>Brandstof</b>	diesel
<b>Geïnstalleerd in jaar</b>	2004
<b>Maximale snelheid (kn)</b>	12
<b>Kruissnelheid (kn)</b>	7
<b>Verbruik (ltr/uur)</b>	25
<b>Bereik (nm)</b>	3700
<b>Motoruren</b>	5500
<b>Koelsysteem motor</b>	beunkoeling
<b>Aandrijving</b>	schroefas
<b>Schroefas afdichting</b>	ja
<b>Motorbediening</b>	elektrisch Kobelt plus wired remote engine controls for docking.
<b>Keerkoppeling</b>	hydraulisch Twin Disc 5091
<b>Boegschroef</b>	Attema type Frisian-35 (38hp)
<b>Type schroef</b>	vast 38" diameter/32" pitch
<b>Schroefbladen</b>	4
<b>Materiaal schroefas</b>	roestvast staal (2022)
<b>Smering schroefas</b>	water
<b>Elektrische lenspomp</b>	ja
<b>Bilge alarm</b>	Ajax
<b>Elektrische installatie</b>	24v DC plus 220/380v AC
<b>Generator</b>	stille separator Northern Lights 984k5 1500 rpm 220/380V 50Hz
<b>Draaiuren generator</b>	7500
<b>Generator 2</b>	stille separator Northern Lights 984K5 1500 rpm 220/380V 50Hz
<b>Draaiuren generator 2</b>	6750
<b>Startaccu</b>	200ah (2023)
<b>Lichtaccu</b>	2 x 900ah (2023)
<b>Generatoraccu</b>	4 x 80ah (2025)
<b>Accu monitor</b>	ja
<b>Acculader</b>	3 x 24V/100A Mastervolt voor serviceaccu's. Mastervolt laders voor startaccu's.
<b>Omvormer</b>	12kW Mastervolt/Victron inverters
<b>Walstroom</b>	met kabel 230vAC/110vAC



# VRIPACK 69 EXPEDITION TRAWLER

<b>Scheidingstrafo</b>	Victron 7000i
<b>Watermaker</b>	Seamak (4500 ltr/24uur) nieuw geïnstalleerd in 2022.
<b>Stabilisatoren</b>	vin Koopnautic
<b>Extra info</b>	Floscan brandstof meetsysteem, Attema hydraulisch powerpack voor boegschroef, stabilisatoren, ankerlier, stuurautomaat en mast. PTO's op Caterpillar motoren. Geoptimaliseerde 300amp dynamo's op de Caterpillar motoren.
<b>Extra info</b>	Dubbele Racor brandstoffilters met bypasssysteem en brandstofkoeling tussen tank en hoofdmotoren. Brandstoftransportsysteem met elektrische en handpomp met verdeelkranen tussen de tanks. 1 x Alfa Laval brandstofafscheider
<b>Extra info</b>	Stahoogte motorkamer 1,80 mtr

## NAVIGATIE

<b>Kompas</b>	Ritchie
<b>Electrisch kompas</b>	Simrad AR7/RGC50 Gyro + Holland IT type 9
<b>Dieptemeter</b>	Simrad NSS12 Evo3
<b>Log</b>	Simrad
<b>Windmeetset</b>	Simrad IS50
<b>Fish finder</b>	Furuno FCV-600L
<b>Marifoon</b>	Sailor HC4500 + Sailor RT2048 + Standard Horizon
<b>Handmarifoon</b>	3 x plus walkie-talkies
<b>Autopiloot</b>	Simrad AP50
<b>Roerstand aanwijzer</b>	Simrad
<b>Radar</b>	Simrad
<b>GPS</b>	Simrad
<b>Plotter</b>	ja
<b>Navtex</b>	+ weatherfax intergrated in Furuno network
<b>PC computer</b>	ja
<b>PC aansluiting</b>	ja
<b>Wifi antenne</b>	Ethernet en draadloos netwerk voor navigatiecommunicatie, camera's en entertainment.



# VRIPACK 69 EXPEDITION TRAWLER

<b>Elektronische kaart(en)</b>	Europe (via Ipad)
<b>AIS transponder</b>	ja
<b>Epirb</b>	406 Mhz + GPS
<b>Camera</b>	Achteruitkijkcamera's plus beveiligings-/CCTV-camera's aan boord voor 360-gradengebieden en de machinekamer.
<b>Navigatieverlichting</b>	ja
<b>Zoeklicht</b>	Sanshin HR1012G afstandbedienbaar
<b>Praai installatie</b>	Raymarine Ray430
<b>Extra info</b>	Iridium GO satelliet telefoon

## UITRUSTING

<b>Vaste buiskap</b>	Boven het entertainmentgedeelte en de bar op het bovendek.
<b>Kuipkussens</b>	ja
<b>Kuiptafel</b>	ja
<b>Kuipstoelen</b>	ja
<b>Zwemplatform</b>	ja
<b>Zwemtrap</b>	roestvast staal
<b>Deur in spiegel</b>	ja
<b>Loopplank</b>	Hydraulisch Opacmare 3 in roestvast staal met afstandsbediening.
<b>Dekdouche</b>	warm en koud water
<b>Anker</b>	Pool 110kg
<b>Ankerketting</b>	110 mtr roestvast stalen ketting (14mm)
<b>Anker 2</b>	Pool 110kg
<b>Ankerketting</b>	110 mtr roestvast stalen ketting (14mm)
<b>Ketting teller</b>	2 x Muir 500G
<b>Ankerlier</b>	hydraulisch 2 x Muir 4500
<b>Kaapstander</b>	2 x Muir 4500
<b>Ankerlier bij spiegel</b>	2 x Maxwell VC2200 1000kg mooring winches
<b>Dekwasinstallatie</b>	Robuuste 220V AC pomp (ook voor brandbestrijding)
<b>Bijboot</b>	opblaasbaar vaste bodem Grand G380N (2023)
<b>Buitenboordmotor</b>	Yamaha 40hp (2023)



# VRIPACK 69 EXPEDITION TRAWLER

<b>Dekkraan</b>	hydraulisch 900kg, installed 2019
<b>Zeereeling</b>	roestvast staal
<b>Zij-instap in reeling</b>	2 x
<b>Reddingsvlot</b>	container Viking Ocean (2023)
<b>Reddingsvlot (pers)</b>	12
<b>Reddingsvlot laatst gekeurd</b>	2023
<b>Zwemvesten</b>	12 x & 4 x Jon buoy
<b>Reddingsboei</b>	2 x
<b>Ruitenwisser</b>	5 x with wash
<b>Hoorn</b>	luchtdruk Sonabel
<b>Stootkussens</b>	ja
<b>Landvasten</b>	ja
<b>Reserve onderdelen</b>	ja
<b>Gereedschap</b>	ja
<b>Alarm systeem</b>	Security & Ajax fire alarm
<b>TV</b>	Samsung LCD in salon
<b>Satelliet</b>	KVH
<b>TracVision ball</b>	ja
<b>Radio-cd speler</b>	ja
<b>DVD speler</b>	ja
<b>Surround Sound System</b>	ja
<b>Speakers in salon</b>	ja
<b>Brandblusser</b>	ja
<b>Brandblusser laatst gekeurd</b>	04-2024
<b>Brandblusser in motorkamer</b>	ja
<b>Automatisch brandblussysteem</b>	Seafire (03-2023) voor de motorkamer en bergruimte onder het achterdek.



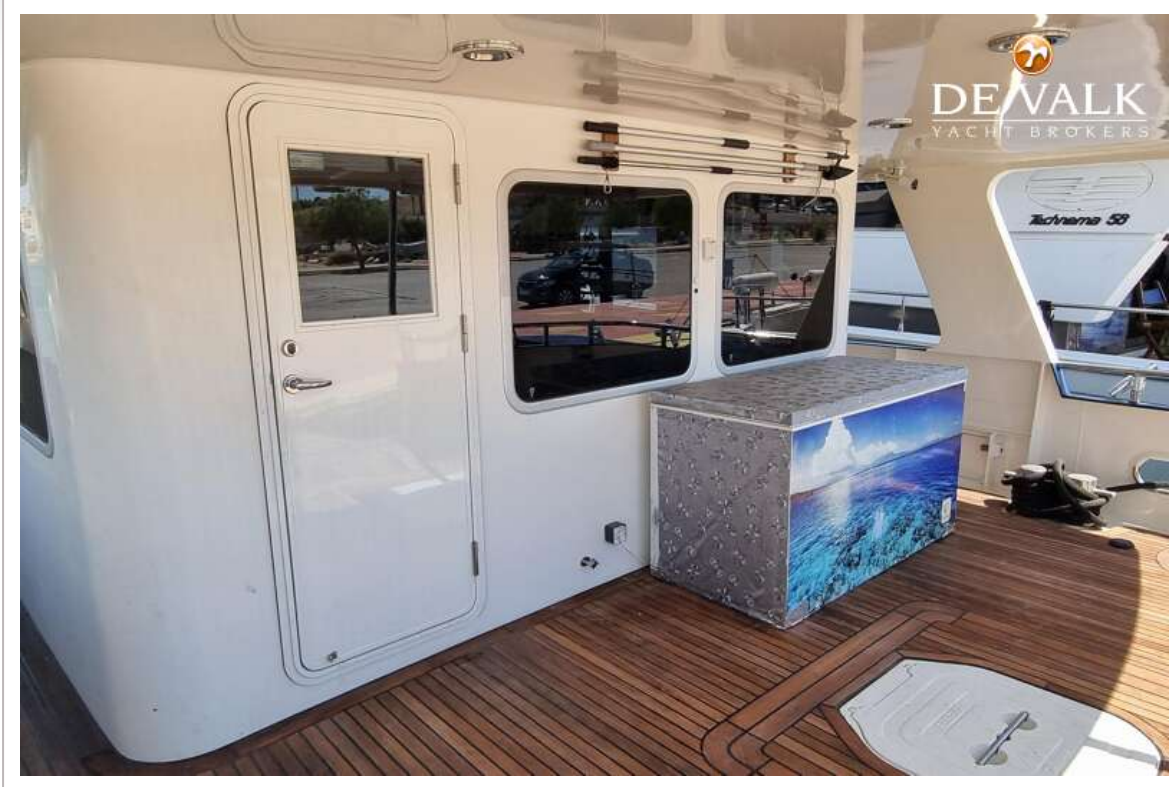
# VRIPACK 69 EXPEDITION TRAWLER



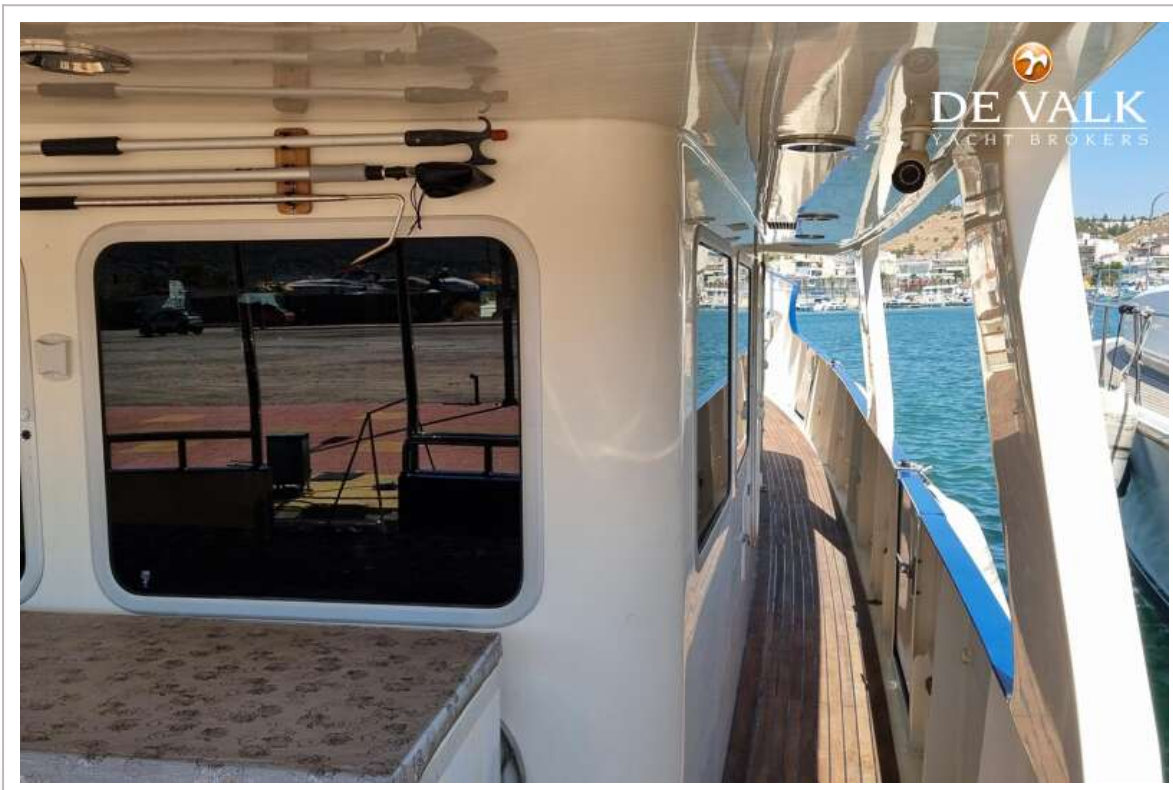
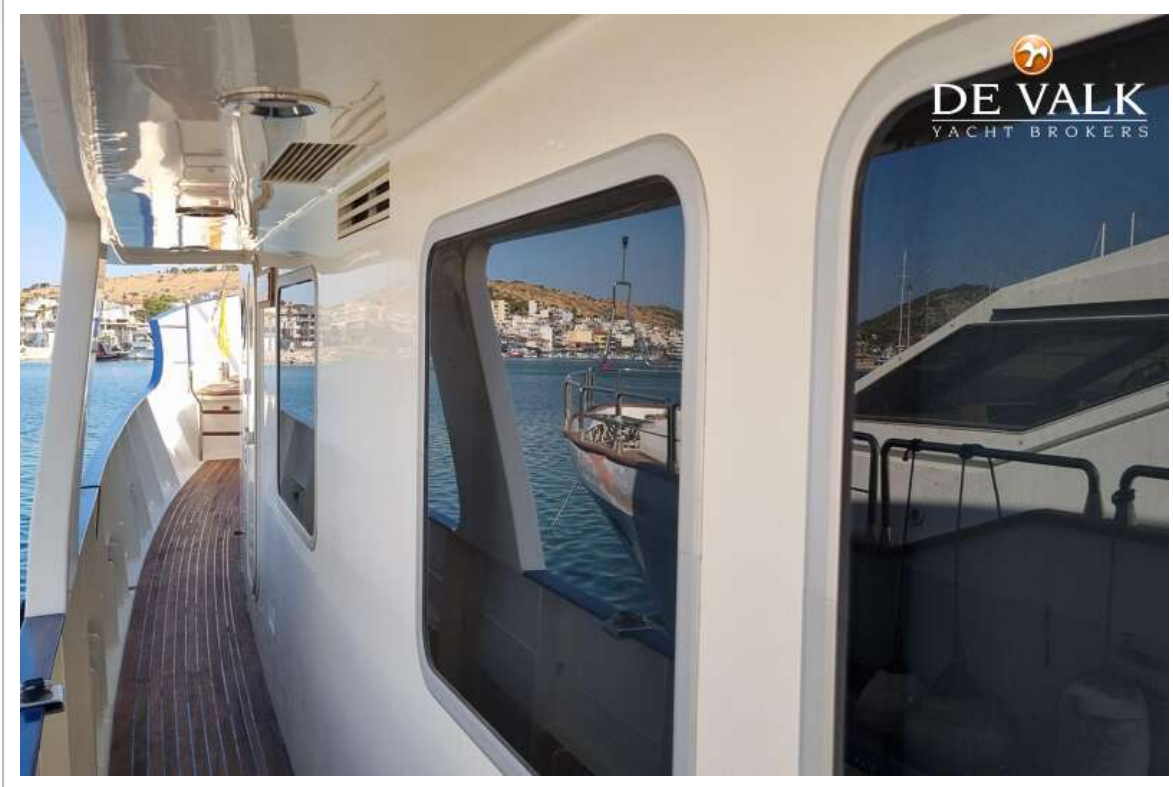
# VRIPACK 69 EXPEDITION TRAWLER



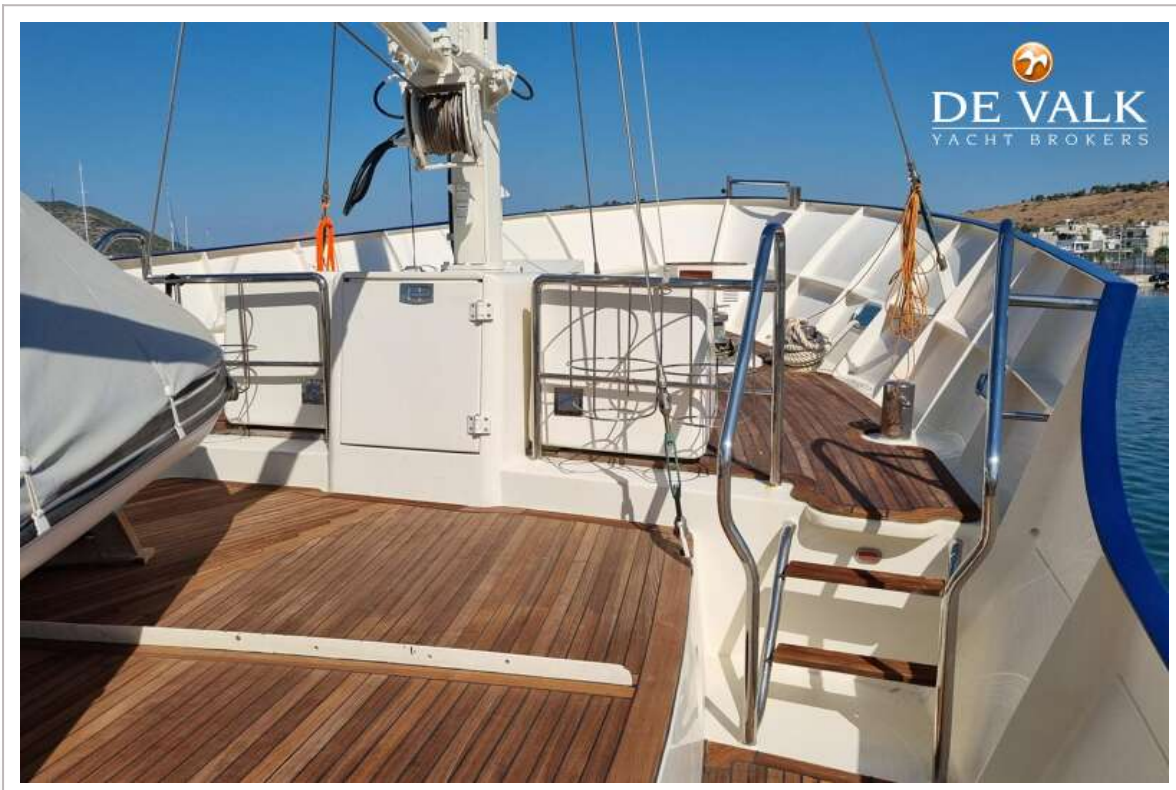
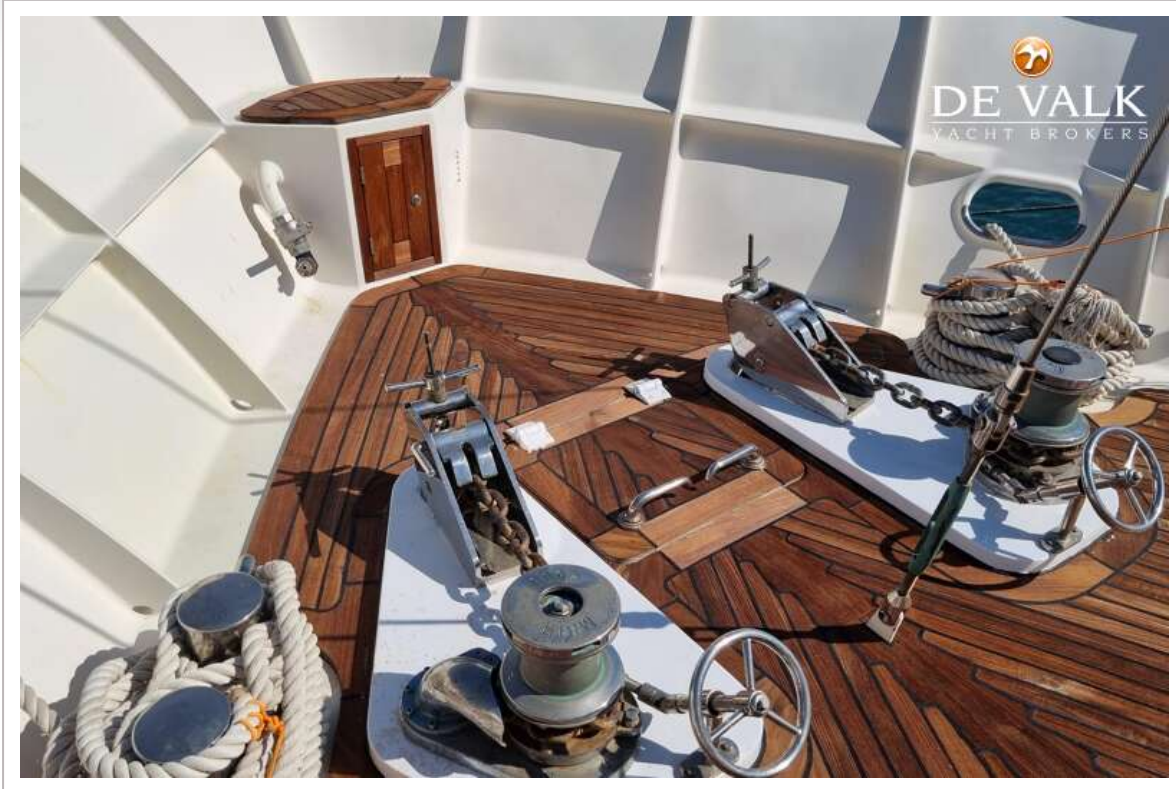
# VRIPACK 69 EXPEDITION TRAWLER



# VRIPACK 69 EXPEDITION TRAWLER



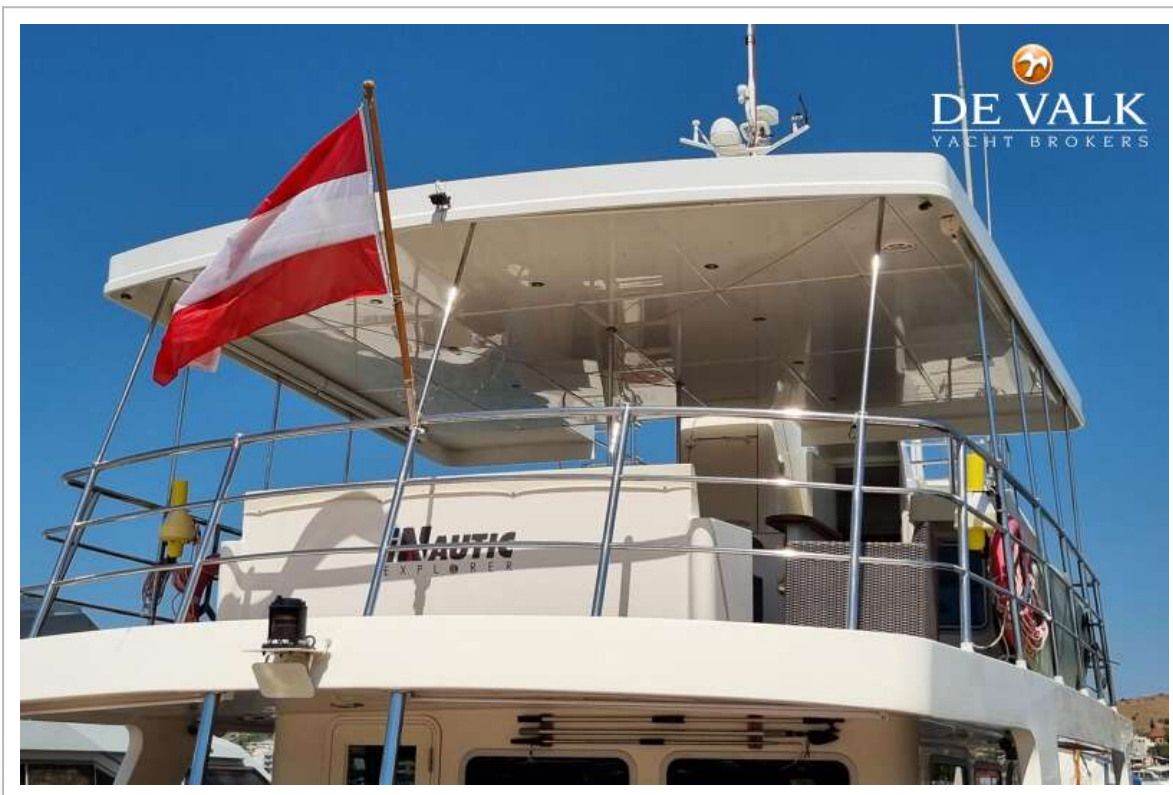
# VRIPACK 69 EXPEDITION TRAWLER



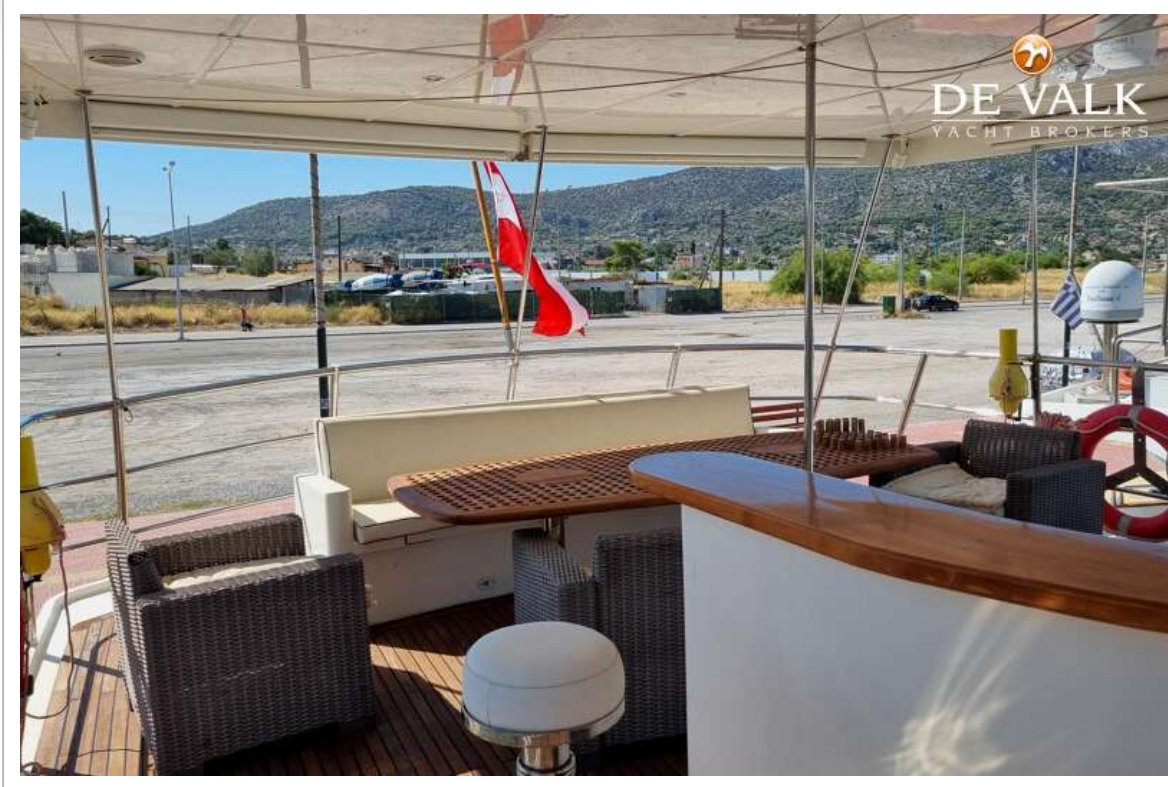
# VRIPACK 69 EXPEDITION TRAWLER



# VRIPACK 69 EXPEDITION TRAWLER



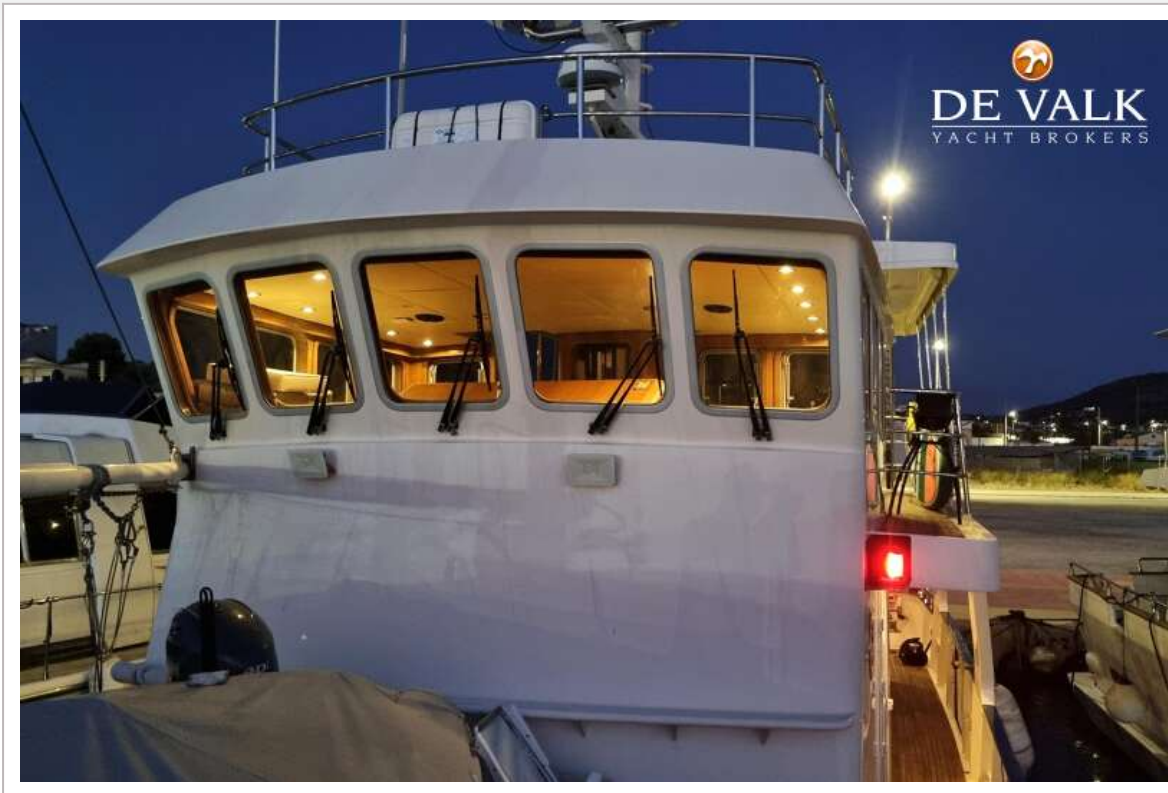
# VRIPACK 69 EXPEDITION TRAWLER



# VRIPACK 69 EXPEDITION TRAWLER



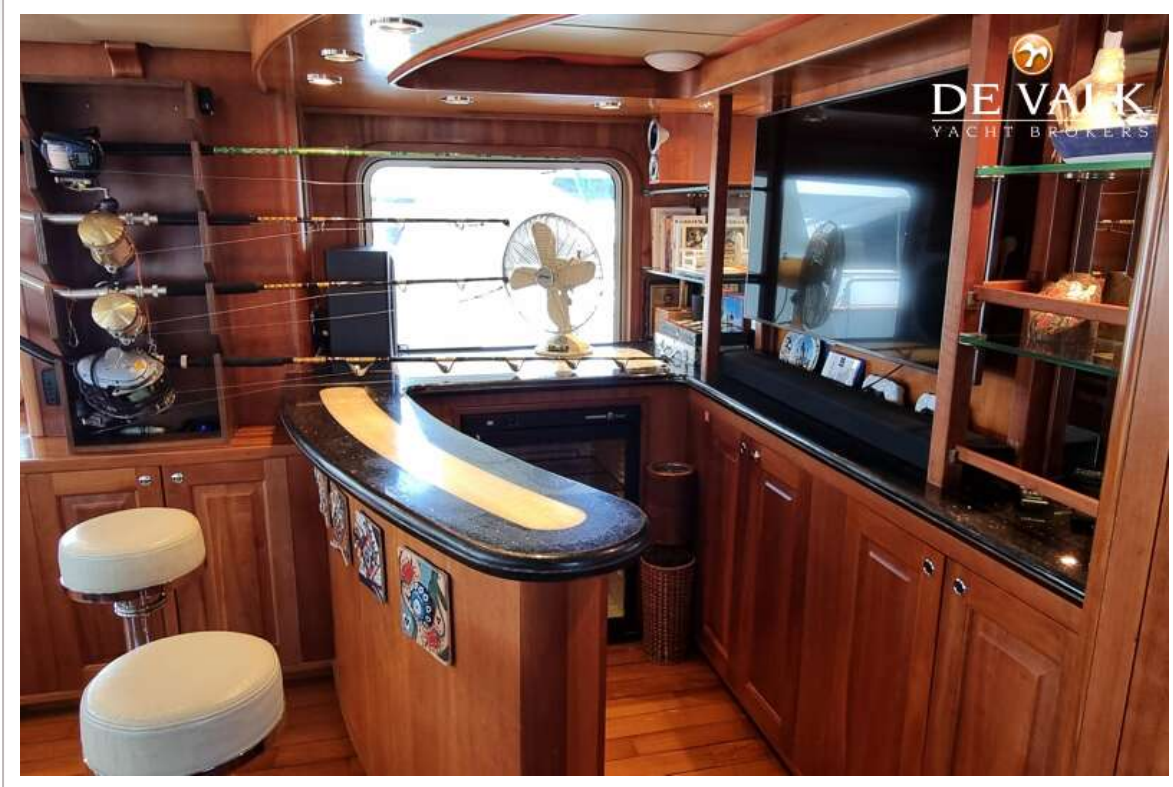
# VRIPACK 69 EXPEDITION TRAWLER



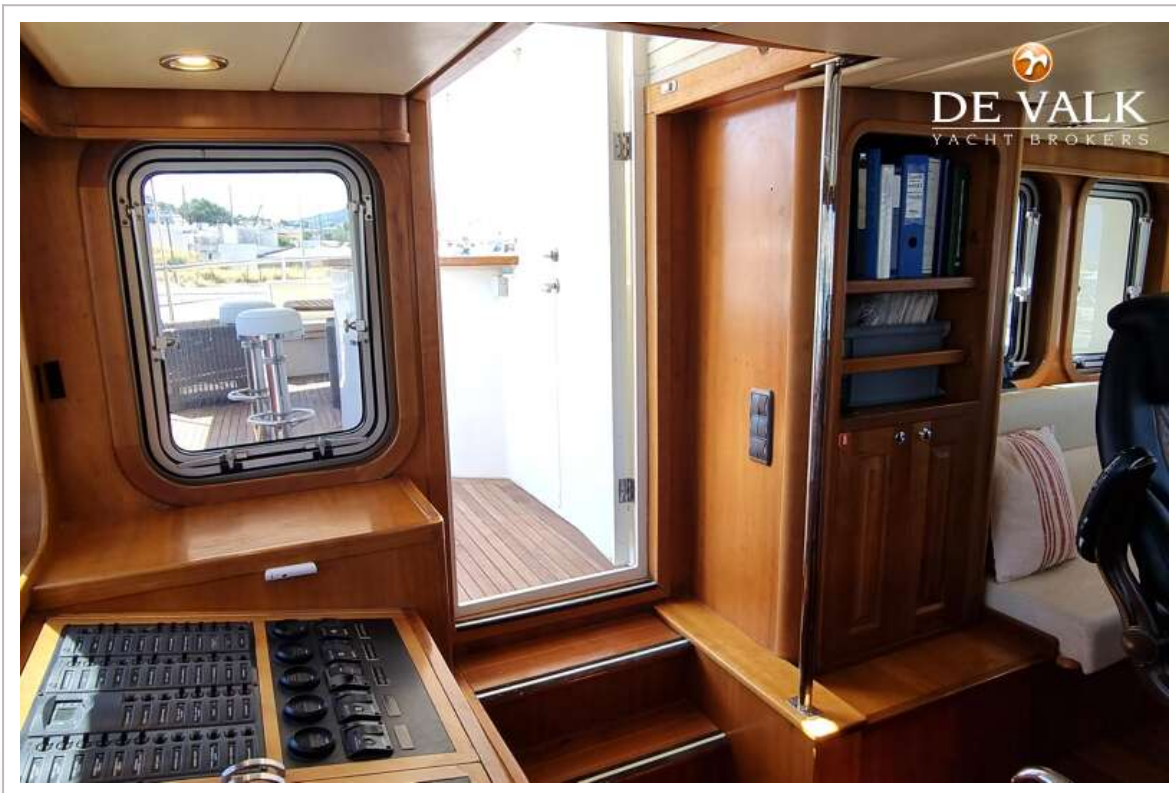
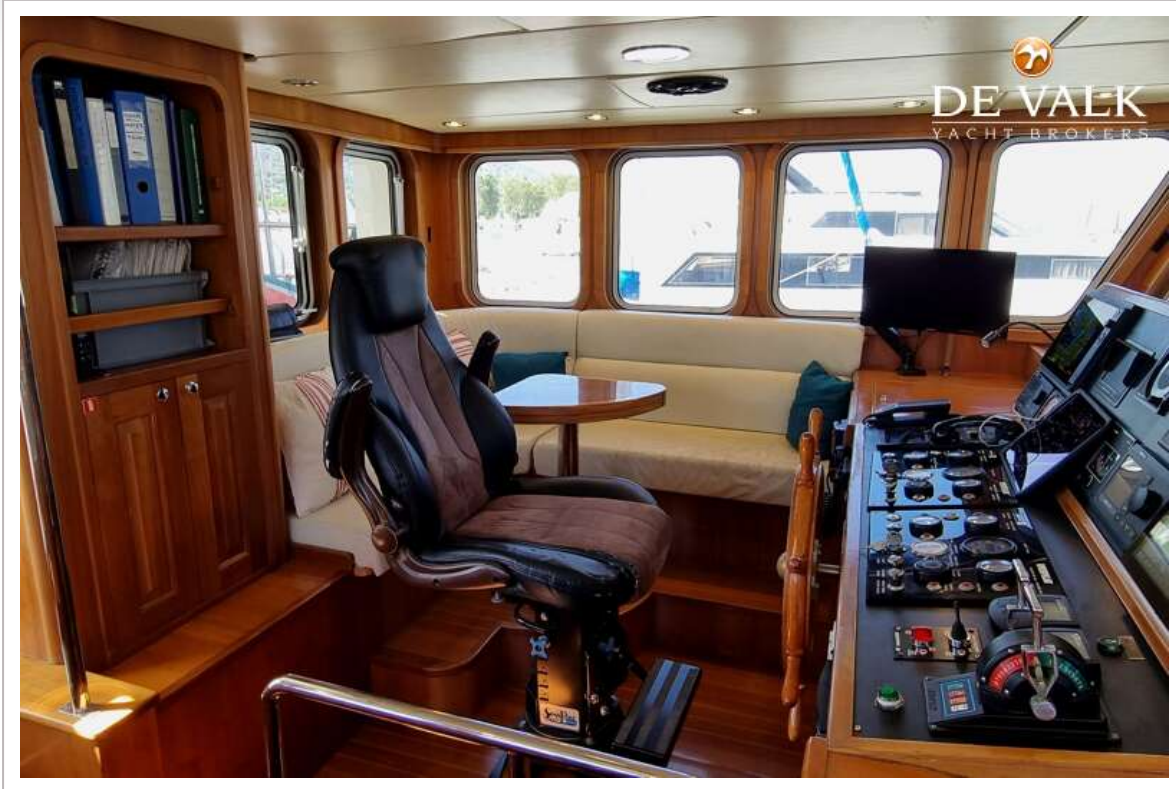
# VRIPACK 69 EXPEDITION TRAWLER



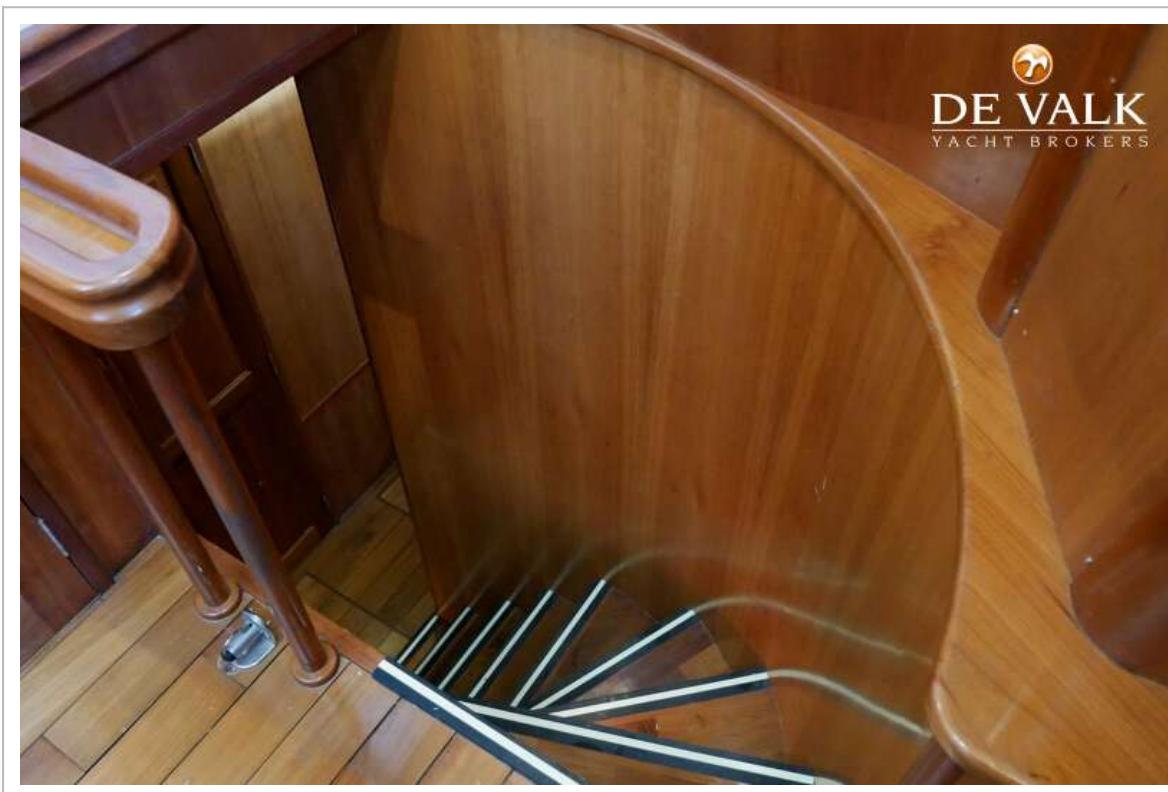
# VRIPACK 69 EXPEDITION TRAWLER



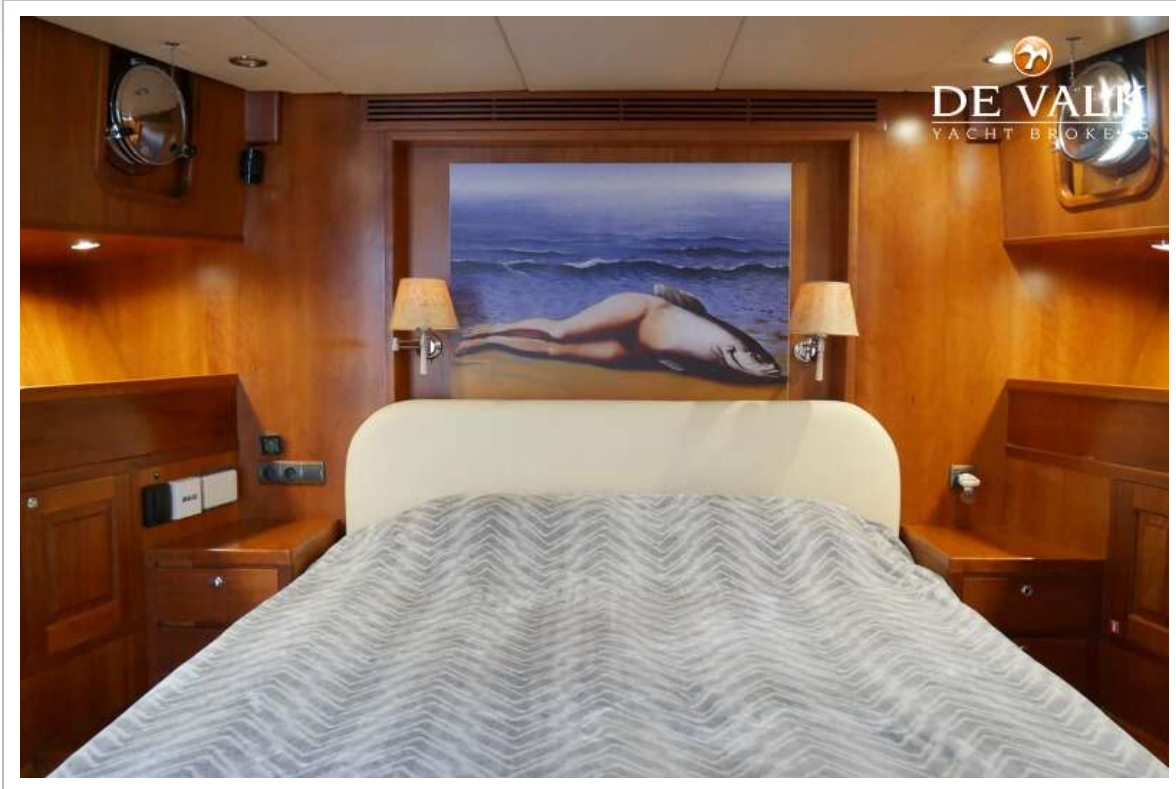
# VRIPACK 69 EXPEDITION TRAWLER



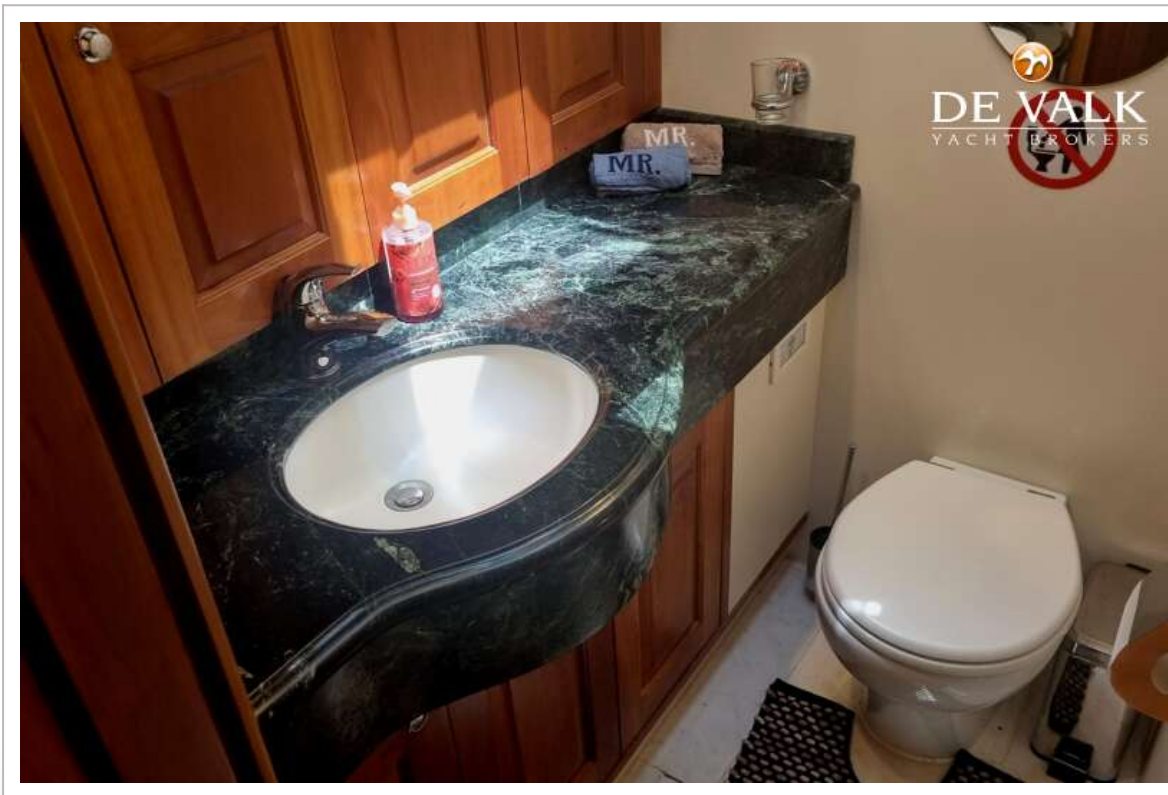
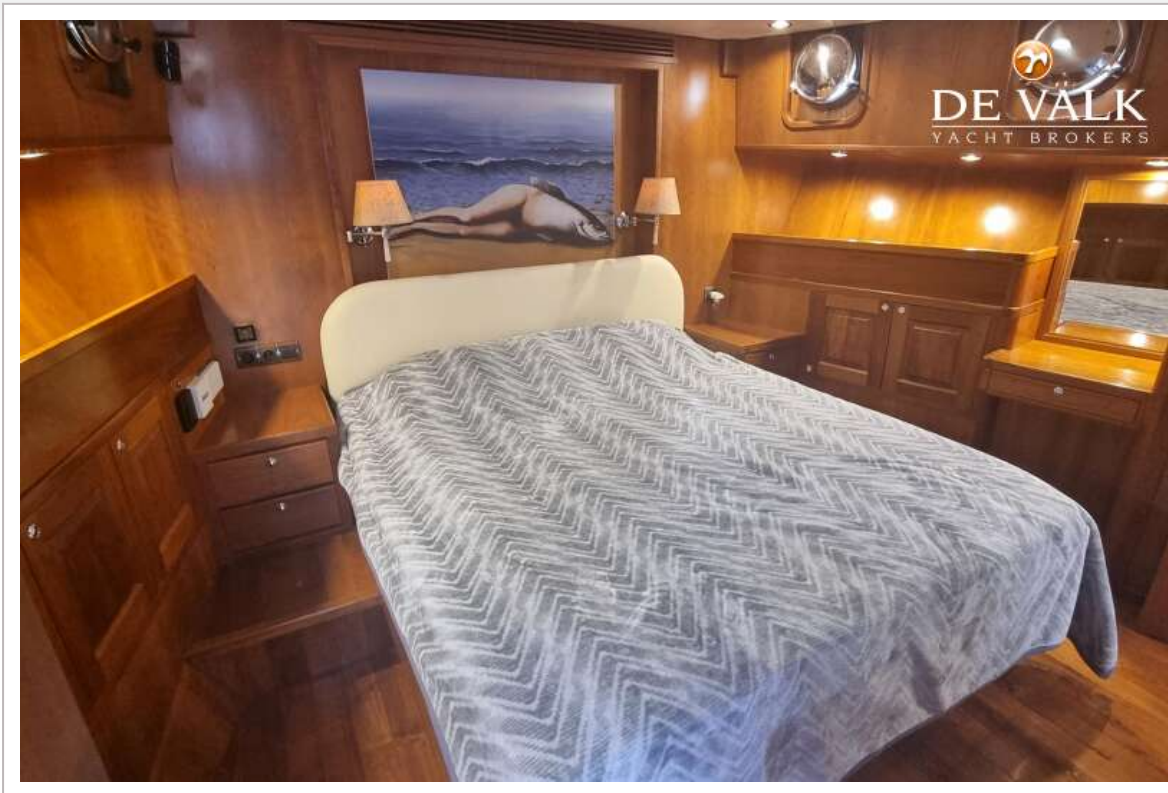
# VRIPACK 69 EXPEDITION TRAWLER



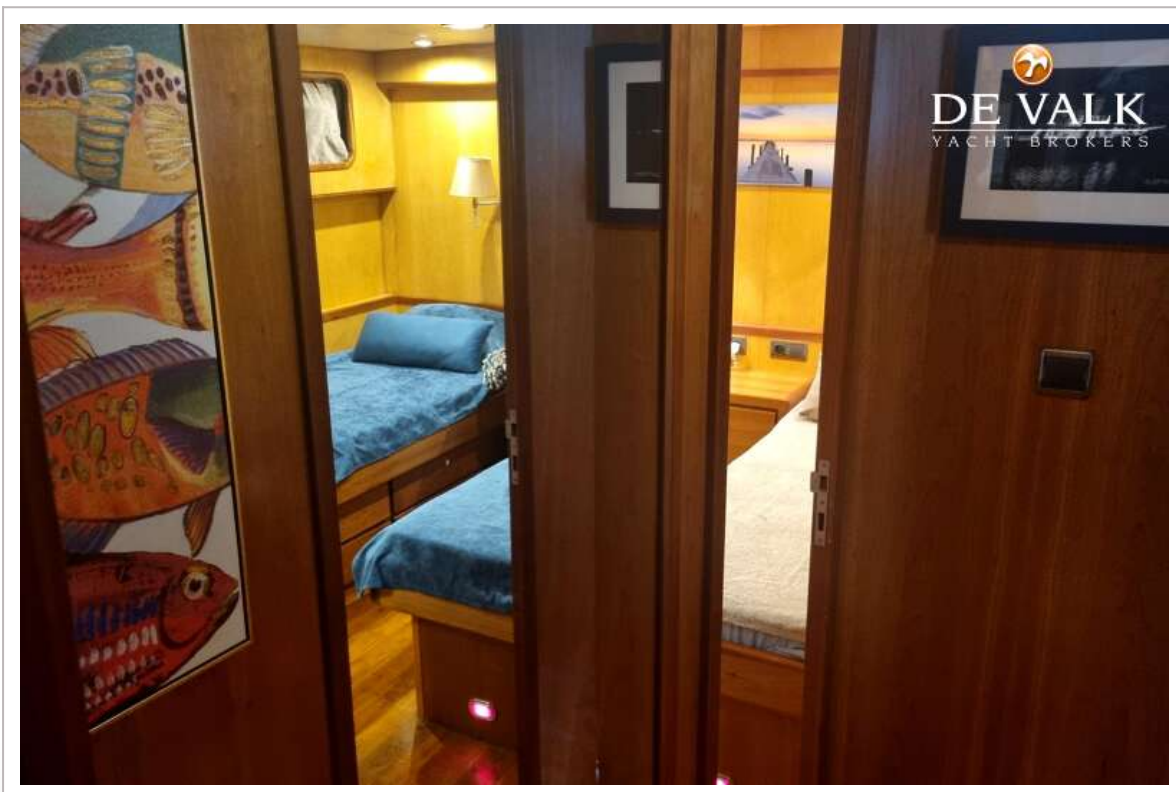
# VRIPACK 69 EXPEDITION TRAWLER



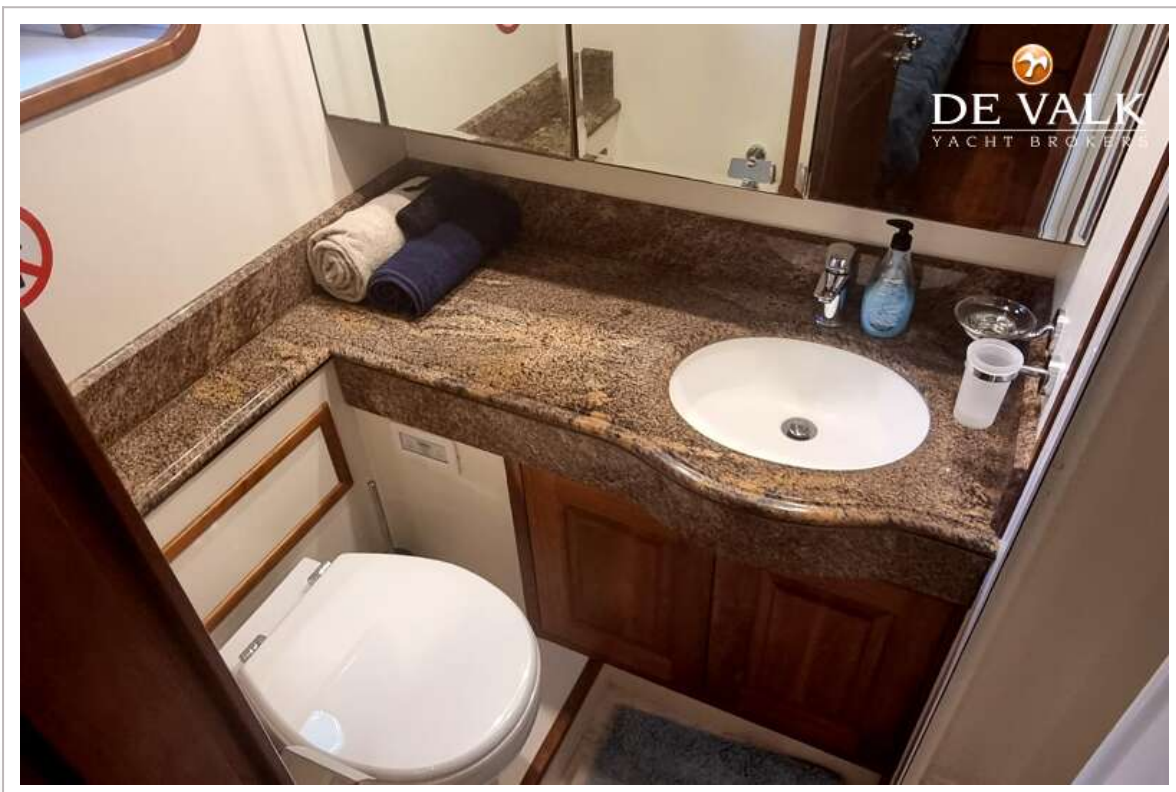
# VRIPACK 69 EXPEDITION TRAWLER



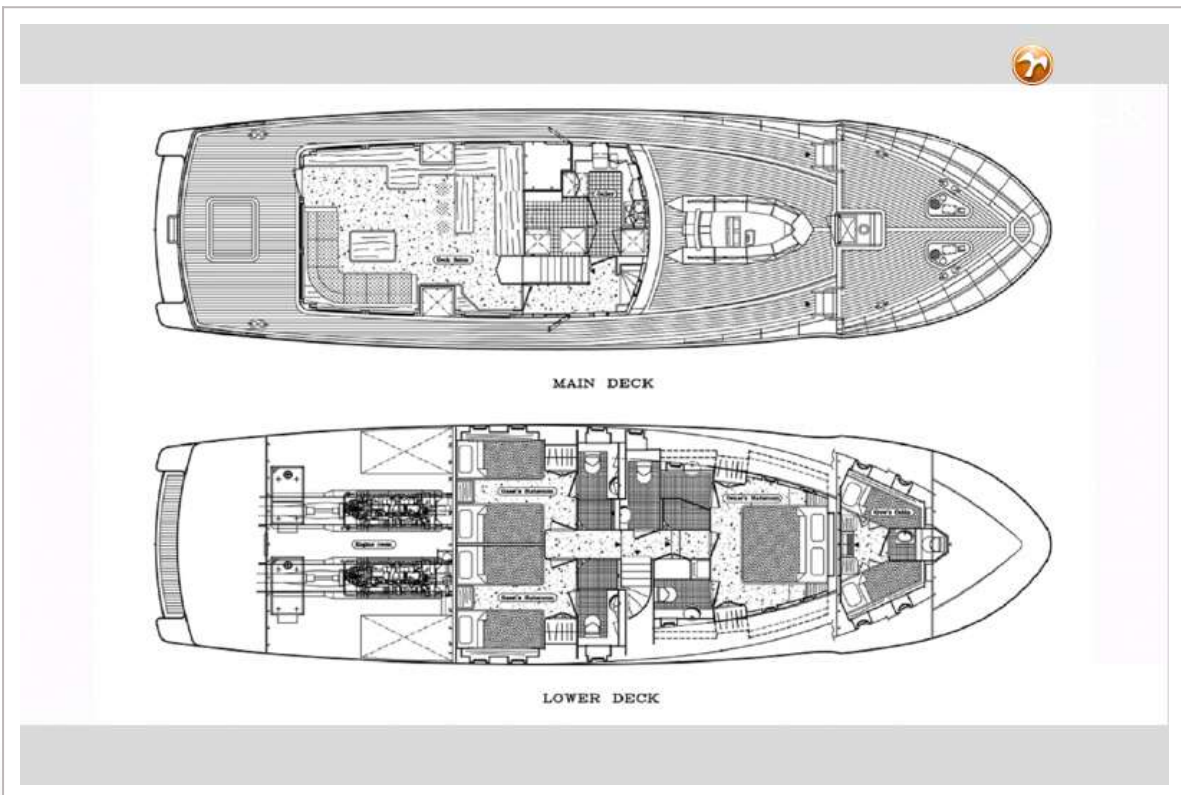
# VRIPACK 69 EXPEDITION TRAWLER



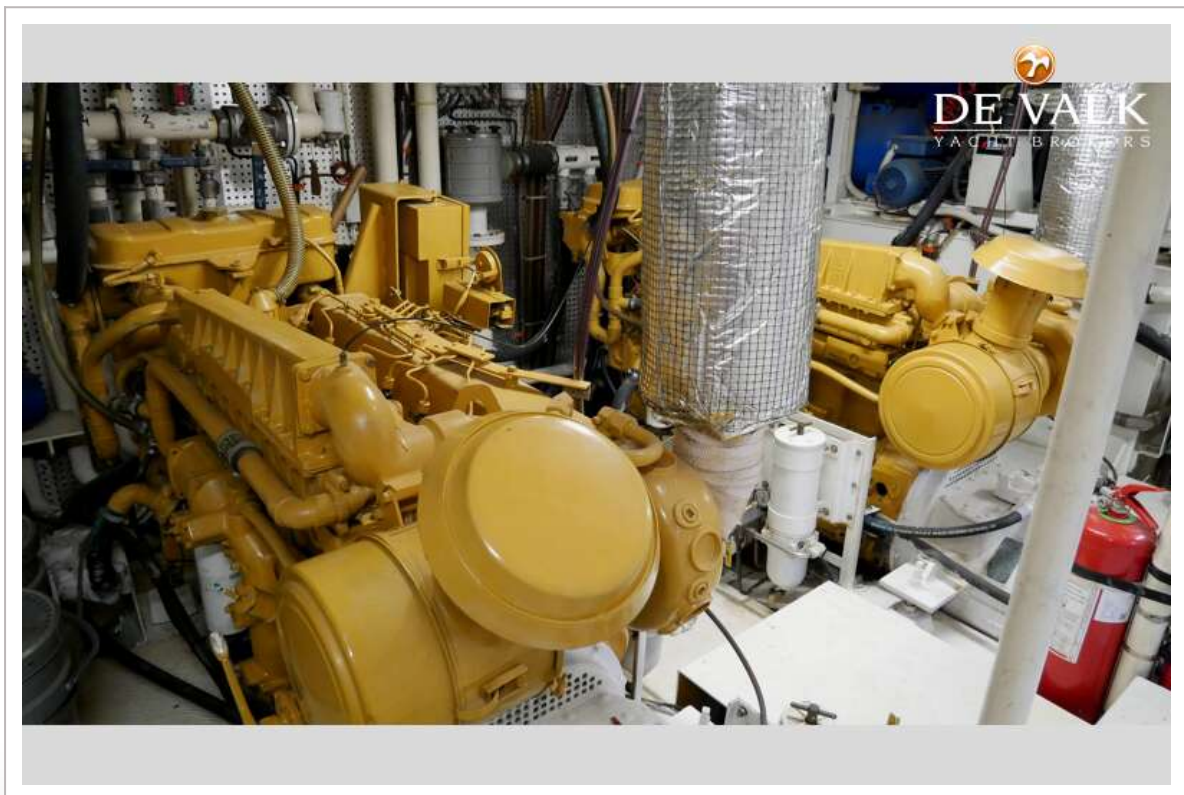
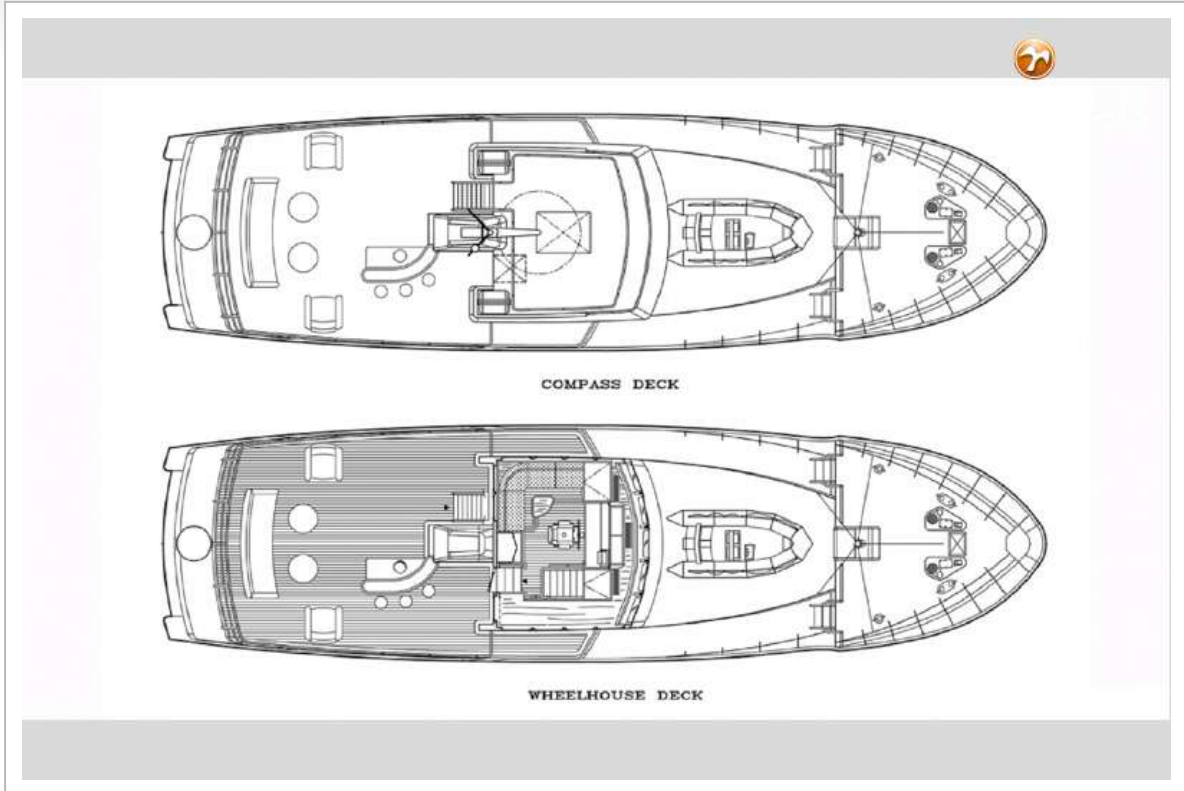
# VRIPACK 69 EXPEDITION TRAWLER



# VRIPACK 69 EXPEDITION TRAWLER



# VRIPACK 69 EXPEDITION TRAWLER



# VRIPACK 69 EXPEDITION TRAWLER

