



DE VALK  
YACHT BROKERS



## TRAWLER EXPLORER 60



DE VALK  
YACHT BROKERS

# TRAWLER EXPLORER 60

## VAN DE MAKELAAR

Een custom gebouwde aluminium trawler in ware Explorer-stijl om uw horizon te verruimen. 60 voet stevige bouwkwaliteit, goed uitgerust, grote brandstof- en watertanks en uitgerust met stabilisatoren, airco en centrale verwarming. Deze TrawlerExplorer 60 voelt zich overal thuis, in warme en koude omstandigheden. Na een grote refit in 2007 en in 2022 ligt deze Trawler Explorer 60 voor u klaar om mooie tochten te ondernemen. De salon, kombuis, stuurhut en flybridge bovendeks en vier aparte hutten onderdeks bieden u goede accommodaties. En echt long-range, dus waar zou u naar toe willen?

*Willem Koopmans*

## SPECIFICATIES

<b>Afmetingen</b>	18.32 x 5.35 x 1.82 (m)	<b>Bouwer</b>	Van Toledo / Interyachts Holland
<b>Bouwjaar</b>	1997	<b>Hutten</b>	4
<b>Materiaal</b>	Aluminium	<b>Slaapplaatsen</b>	8
<b>Motor(en)</b>	2 x Cummins 6BT5.9M diesel	<b>Pk/Kw</b>	2 x 210.00 (pk), 154.35 (kw)
<b>Vraagprijs</b>	€ 679.000 (BTW Betaald)	<b>Ligplaats</b>	contact verkoopkantoor

## CONTACT

<b>Kantoor</b>	De Valk Costa Blanca	<b>Telefoon</b>	+34 96 50 21 569
<b>Adres</b>	Costa Blanca Region 03730 Javea Alicante ES	<b>E-mail</b>	costablanca@devalk.nl

## DISCLAIMER

Hoewel er uiterste zorg besteed is aan de correctheid, volledigheid en actualiteit van onze informatie kunnen hieraan geen rechten worden ontleend.



# TRAWLER EXPLORER 60

## ALGEMEEN

<b>Model</b>	TRAWLER EXPLORER 60
<b>Type</b>	motorjacht
<b>Lengte (m)</b>	18,32
<b>Breedte (m)</b>	5,35
<b>Diepgang (m)</b>	1,82
<b>Doorvaarhoogte (m)</b>	8,75
<b>Doorvaarhoogte min (m)</b>	5,30
<b>Stahoogte (m)</b>	2,02
<b>Bouwjaar</b>	1997
<b>Te waterlating</b>	Refit 2007 Alumarine/ techniques 2021 Yrseke Yacht service, NL
<b>Gebouwd door</b>	Van Toledo / Interyachts Holland
<b>Land</b>	Nederland
<b>Ontwerper</b>	Piet de Jonge Yacht Design
<b>Waterverplaatsing (t)</b>	50
<b>Ballast (ton)</b>	lood in aluminium 3,5
<b>CE norm</b>	NA
<b>Romp materiaal</b>	aluminium
<b>Romp kleur</b>	blauw
<b>Huiddikte romp (mm)</b>	8-6 rib-distance 40cm
<b>Rompvorm</b>	rondspant
<b>Materiaal opbouw</b>	aluminium
<b>Stootlijst</b>	aluminium
<b>Dek materiaal</b>	aluminium
<b>Afwerking dek</b>	teak Front needs some attention, rest in good condition
<b>Afwerking opbouw</b>	teak In good condition
<b>Afwerking kuip</b>	teak In good condition
<b>Antifouling (jaar)</b>	June 2025
<b>Dorades</b>	ja
<b>Raammateriaal</b>	dubbelglas New 2007
<b>Dekluik</b>	ja



# TRAWLER EXPLORER 60

<b>Patrijspoorten</b>	aluminium
<b>Isolatie</b>	schuim
<b>Flybridge</b>	ja
<b>Radarbeugel</b>	neerklapbaar Hydraulic
<b>Mast neerklapbaar</b>	hydraulisch
<b>Brandstoftank (liter)</b>	aluminium 8000, 4 tanks
<b>Inhoudsmeter (brandstoftank)</b>	ja
<b>Drinkwatertank (liter)</b>	aluminium 2500, 2x tanks
<b>Inhoudsmeter (drinkwatertank)</b>	ja
<b>Vuilwatertank (liter)</b>	aluminium 1800, 2x tanks
<b>Inhoudsmeter (vuilwatertank)</b>	Tankwatch
<b>Vuilwatertank afvoer</b>	dekafzuigpunt + pomp
<b>Stuurwiel</b>	hydraulisch New 2007
<b>Binnen stuurstand</b>	Portside
<b>Buiten stuurstand</b>	Centre
<b>Stuurwiel op flybridge</b>	hydraulisch New 2007
<b>Noodhelmstok</b>	ja
<b>Extra info</b>	Vessel has a valid CVO certification
<b>Extra info</b>	Lots of invoices available of refit done in 2022
<b>Extra info</b>	Economical long distance cruise

## ACCOMMODATIE

<b>Hutten</b>	4
<b>Slaapplaatsen</b>	8
<b>Interieur</b>	teak Cream panels + teak trim
<b>Vloer</b>	teak en holly
<b>Open kuip</b>	ja
<b>Stuurhut</b>	ja
<b>Deksalon</b>	ja
<b>Stahoogte salon (m)</b>	1,98 - 2,02
<b>Verwarming</b>	centrale verwarming Eberspacher D16W



# TRAWLER EXPLORER 60

Airco	airco omkeerbaar Webasto/CLD 40.000 BTU all cabins
Kaartentafel	ja
Achterkajuit	ja
Dinette	With two separate seats opposite
Openslaande deur naar kuip	ja
Openslaande deur achterdek	Partible door
Keuken	ja
Aanrechtblad	Duropal L shape
Spoelbak	roestvast staal
Kooktoestel	elektrisch Force 10
Afzuigkap	ja
Combi magnetron/oven	LG (220V)
Koelkast	Miele + extra in pilothouse
Vriezer	Miele
Warmwatersysteem	220V + motor 2x boiler
Waterdruksysteem	elektrisch
Vaatwasser	Siemens
Eigenaarshut	tweepersoonsbed
Lengte bed (m)	2,00 x 1,60
Kledingkast	hangend/lades/legplanken
Badkamer	en suite I
Toilet	en suite
Toilet Systeem	elektrisch Vacu-flush
Wasbak	in de badkamer
Douche	en suite
Extra info	Tempur matrass
Gastenhut 1	tweepersoonsbed VIP-cabin
Lengte bed (m)	2,00 x 1,80
Kledingkast	hangend en legplanken
Badkamer	en suite
Toilet	en suite
Toilet systeem	elektrisch Tecma



# TRAWLER EXPLORER 60

<b>Wasbak</b>	bij het toilet
<b>Douche</b>	en suite
<b>Extra info</b>	Tempur matrass
<b>Gastenhut 2</b>	ja
<b>Lengte bed (m)</b>	2,00 x 1,35
<b>Kleerkast</b>	hangend en legplanken
<b>Badkamer</b>	ja
<b>Toilet</b>	gedeeld
<b>Toilet systeem</b>	elektrisch Vacuflush
<b>Wasbak</b>	in de badkamer
<b>Douche</b>	gedeeld Prepared
<b>Extra info</b>	Tempur matrass
<b>Gastenhut 3</b>	stapelbed
<b>Lengte bed (m)</b>	2,00 x 0,80
<b>Kleerkast</b>	legplanken
<b>Badkamer</b>	ja
<b>Toilet</b>	gedeeld
<b>Toilet systeem</b>	elektrisch Vacuflush
<b>Wasbak</b>	in de badkamer
<b>Douche</b>	gedeeld Prepared
<b>Extra info</b>	Tempur matrass
<b>Was/droog combinatie</b>	Miele Hydromatic WT745
<b>Centraal stofzuig systeem</b>	Dust-Control

## MOTOR(EN)

<b>Aantal motoren</b>	2
<b>Merk</b>	Cummins
<b>Type</b>	6BT5.9M
<b>Pk</b>	210
<b>kW</b>	154.35
<b>Brandstof</b>	diesel



# TRAWLER EXPLORER 60

Geïnstalleerd in jaar	1997
Maximale snelheid (kn)	11
Kruissnelheid (kn)	8
Verbruik (l/uur)	20
Bereik (nm)	3000
Motoruren	2680
Koelsysteem motor	indirecte warmtewisselaar
Aandrijving	schroefas
Schroefas afdichting	Shaft and seals replaced in 2023
Motorbediening	elektrisch EMC
Keerkoppeling	hydraulisch
Motorbediening	elektrisch & bowden kabels Plus remote control Hydronautica
Boegschroef	hydraulisch 35 hp proportional
Hekschroef	elektrisch 2022 new 2 speed Slepner 24 Volt on 4 batteries
Uitlaatsysteem	watergekoeld
Stuwdrukklager	Amartech
Type schroef	vast Left/right counter rotating
Schroefbladen	4
Materiaal schroefas	roestvast staal Amartech, with rope cutters
Smering schroefas	water
Elektrische lenspomp	4x
Bilge alarm	ja
Elektrische installatie	12/24/230 V
Generator	stille separator Onan E-QD 11kW
Draaiuren generator	1275
Generator 2	Hydrogen 10kW (hydraulic)
Startaccu	2x
Lichtaccu	4x Mastervolt Lion cells 4x 24 V / 5000 Wh
Generatoraccu	1x + Mastervolt charger
Hekschroefaccu	2022 4x
Accu monitor	Mastervolt + automatic AC switching
Acculader	Mastervolt 24 V/20-3



# TRAWLER EXPLORER 60

Acculader/omvormer	2x Mastervolt 24 V/2000 Watt/60 Amp
Diodebrug	ja
Walstroom	met kabel
Scheidingstrafo	Mastervolt Mass Gi3.5 + insulation checkpanel
Watermaker	ja
Stabilisatoren	vin Koopnautic Searocq246 (hydraulic)
Extra info	Flowscan fuelconsumption indicators
Extra info	Mastervolt GPRS monitor-module prepared for cellphone app
Extra info	Debug fuel filter system/fuel polishing system

## NAVIGATIE

Kompas	Ritchie
Kompas op flybridge	Ritchie
Electrisch kompas	On autopilot
Dieptemeter	Simrad IS42
Log	Simrad IS42
Windmeetset	ja
Repeaters	Simrad
Marifoon	Garmin GHS10i + Furuno H2721 new antenna's 2023
Handmarifoon	Icom + Cobra Marine
Autopiloot	Simrad AP35 + Simrad FU35 joystick
Roerstand aanwijzer	Simrad
Radar	Furuno 17" open array
GPS	Furuno Navnet
Plotter	Furuno Navnet + flybridge repeater
PC aansluiting	2x 23 inch
Elektronische kaart(en)	2x Time Zero / Yacht Control
AIS transponder	Furuno Navnet Class B
Epirb	McMurdo battery until Sept 2031
Navigatieverlichting	ja
Zoeklicht	ITT remote



Extra info	Shipmodule Nmea / actisense NMEA 2000
Extra info	RR Active antenna system

## UITRUSTING

Vaste ramen	ja
Kuiptent	Full enclosure
Bimini	On fly
Kuipkussens	ja
Zwemplatform	"beach" fold-down type hydraulic
Zwemtrap	ja
Deur in spiegel	Side door
Loopplank	Aluminium
Dekdouche	ja
Anker	Bruce
Ankerketting	120 mtr plus 50 mtr rope (2019)
Ankerlier	hydraulisch Lofrans ProjectX4 (2019)
Ankerlier bij spiegel	hydraulisch 2x Meissner (capstan 2-speed)
Dekwasinstallatie	Fore and aft
Bijboot	opblaasbaar vaste bodem 3D Tender 3.90 2022
Buitenboordmotor	Suzuki DF20A 2022
Dekkraan	hydraulisch Opacmare (500kg) revision 2024
Zeereling	aluminium
Handgreep (opbouw)	aluminium
Zij-instap in reling	2x
Hekstoel	ja
Preekstoel	ja
Reddingsvlot	tas Seasava PlusX
Reddingsvlot (pers)	6
Reddingsvlot laatst gekeurd	\June 21
Zwemvesten	ja
Reddingsboei	2x (+life sling)



# TRAWLER EXPLORER 60

Ruitenwisser	5x Exalto + wash
Hoorn	luchtdruk
Stootkussens	ja
Landvasten	ja
Reserve onderdelen	ja
Gereedschap	ja
Alarm systeem	ja
TV	Samsung in lift-cabinet
TV-ontvanger	ja
Satelliet	Starlink plus Wifi all over the vessel
TracVision ball	KVH dome only , inside several antennas
Radio-cd speler	3x
DVD speler	Samsung
Surround Sound System	ja
Kuipspeakers	Plus on flybridge
Speakers in salon	ja
Speakers in hut	ja
Klok - barometer	Complete Schatz set
Brandblusser	2x 6ltr
Brandblusser laatst gekeurd	Sept 2023
Brandblusser in motorkamer	ja
Automatisch brandblussysteem	12x Knock-Out (2018)



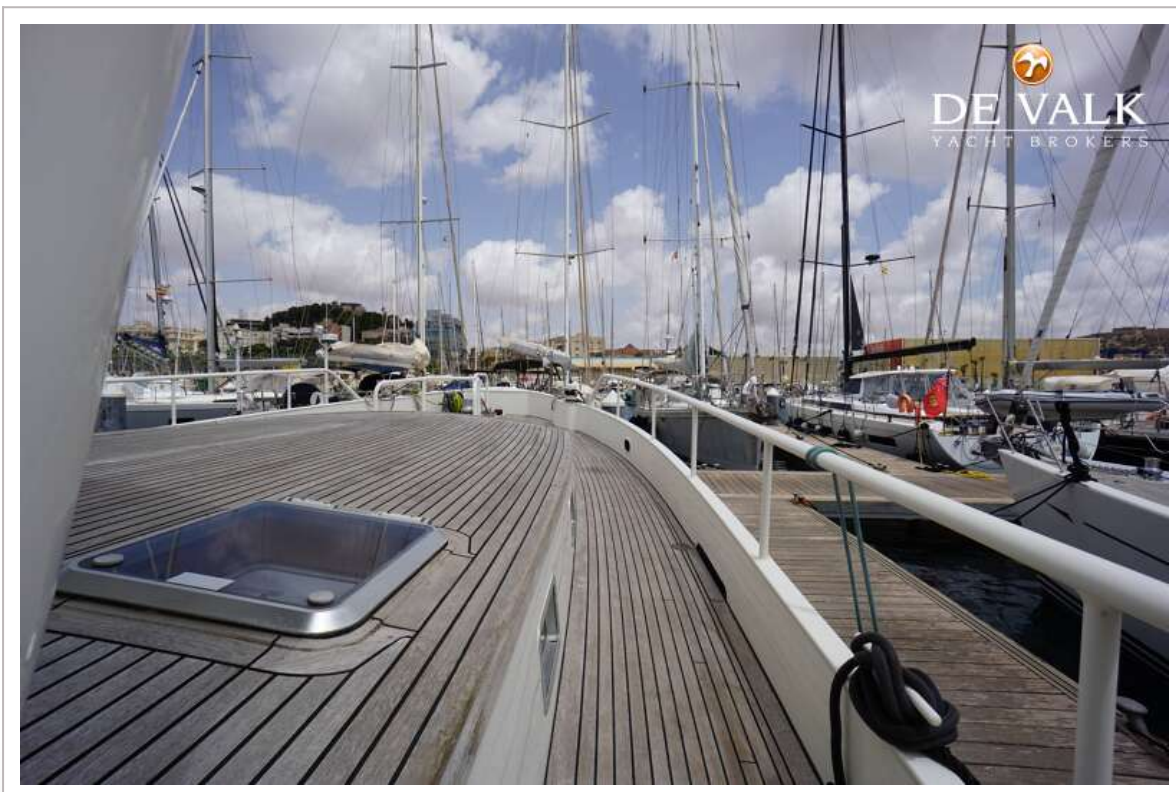
# TRAWLER EXPLORER 60



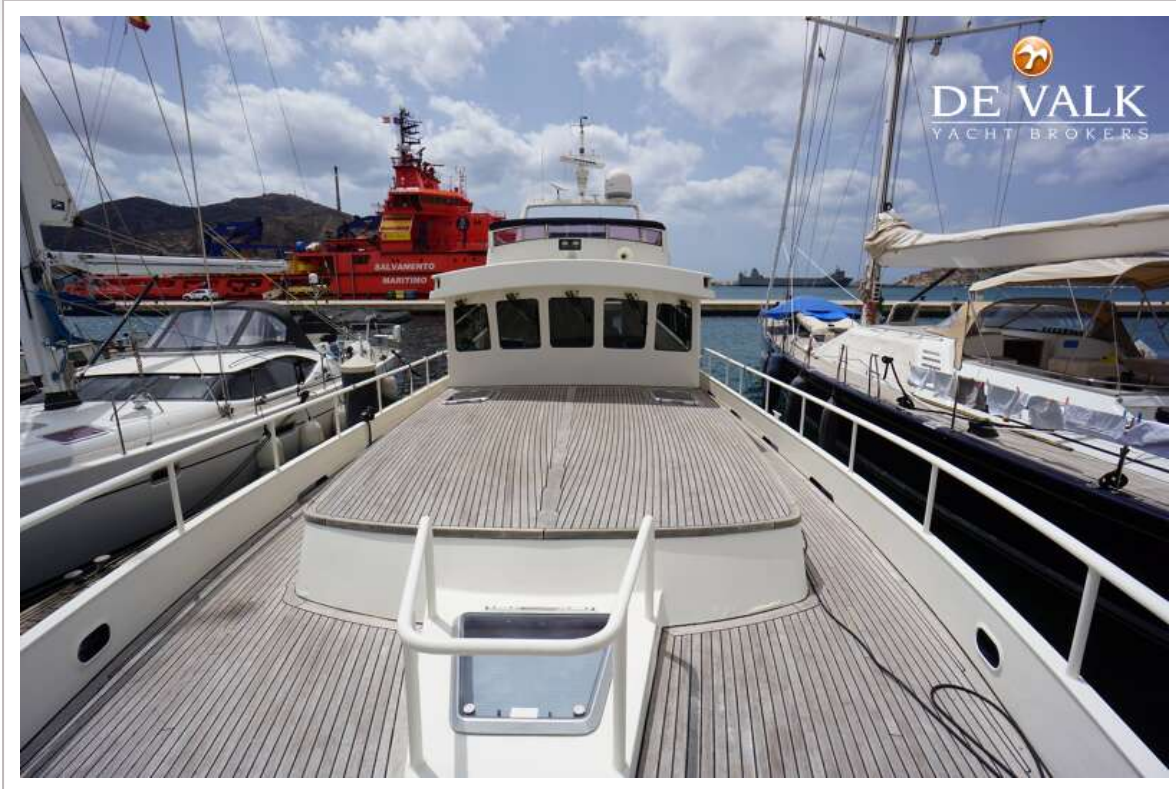
# TRAWLER EXPLORER 60



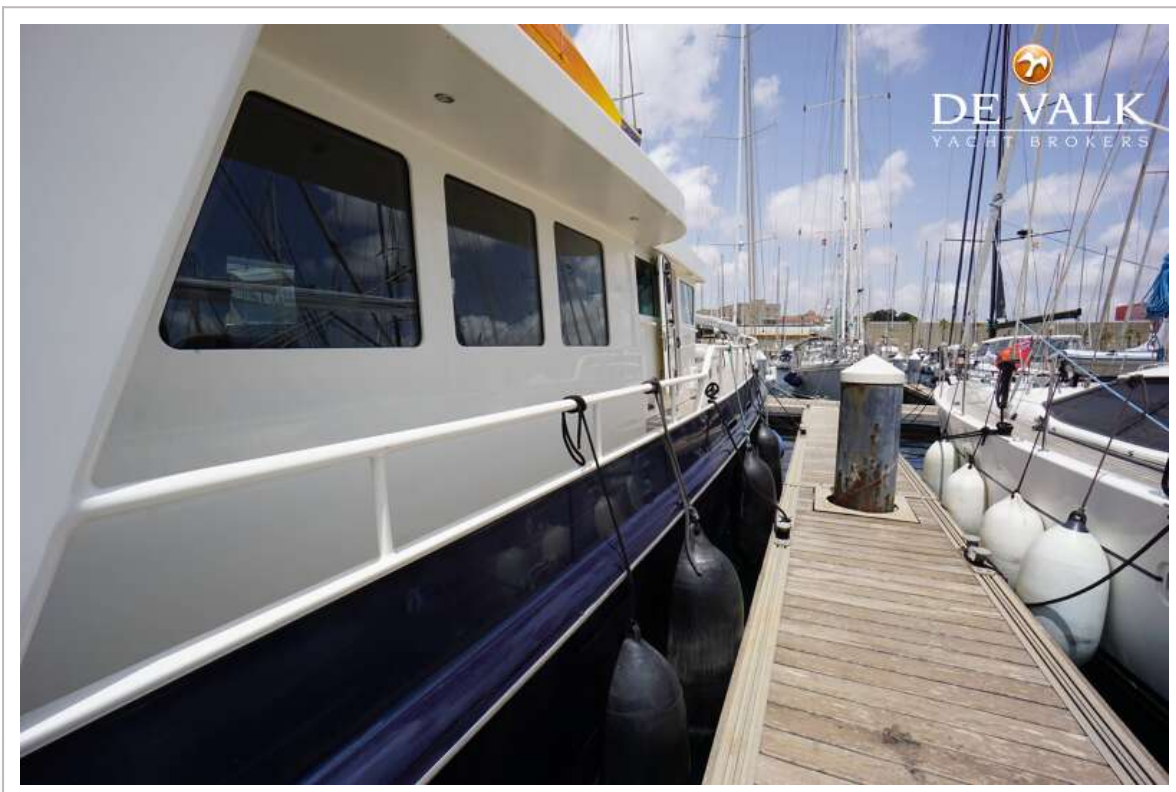
# TRAWLER EXPLORER 60



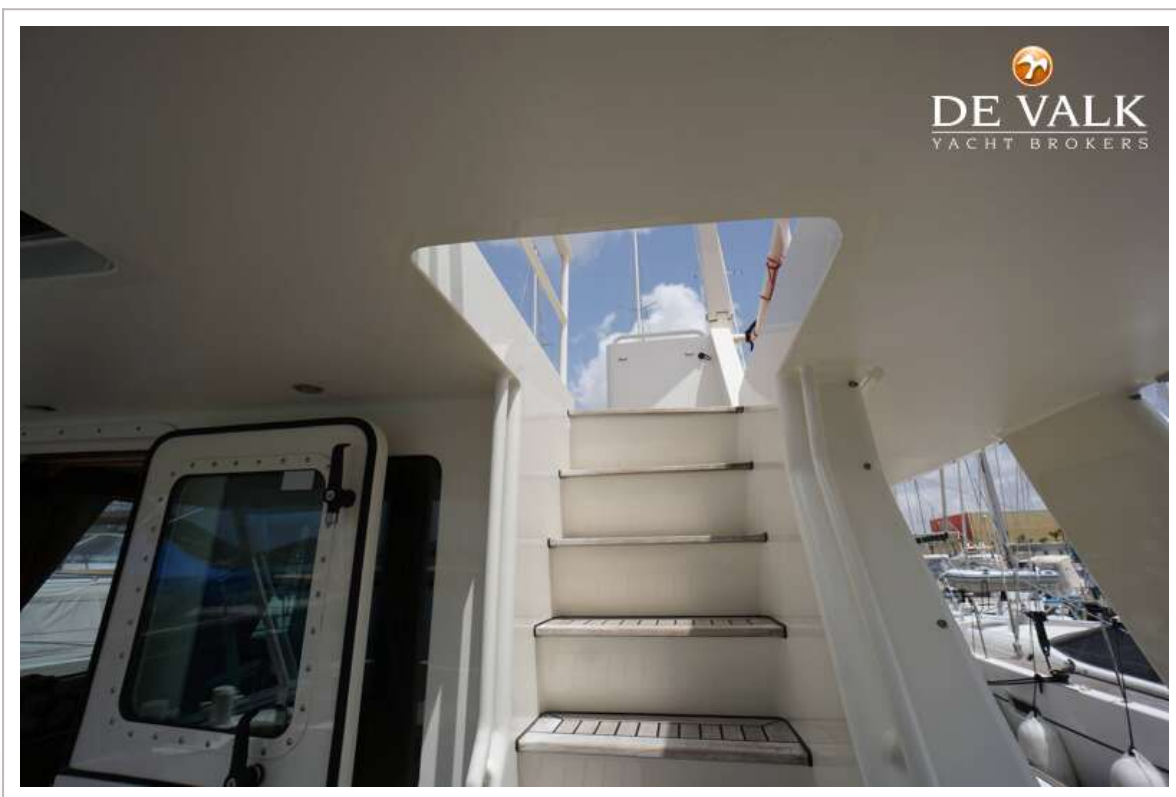
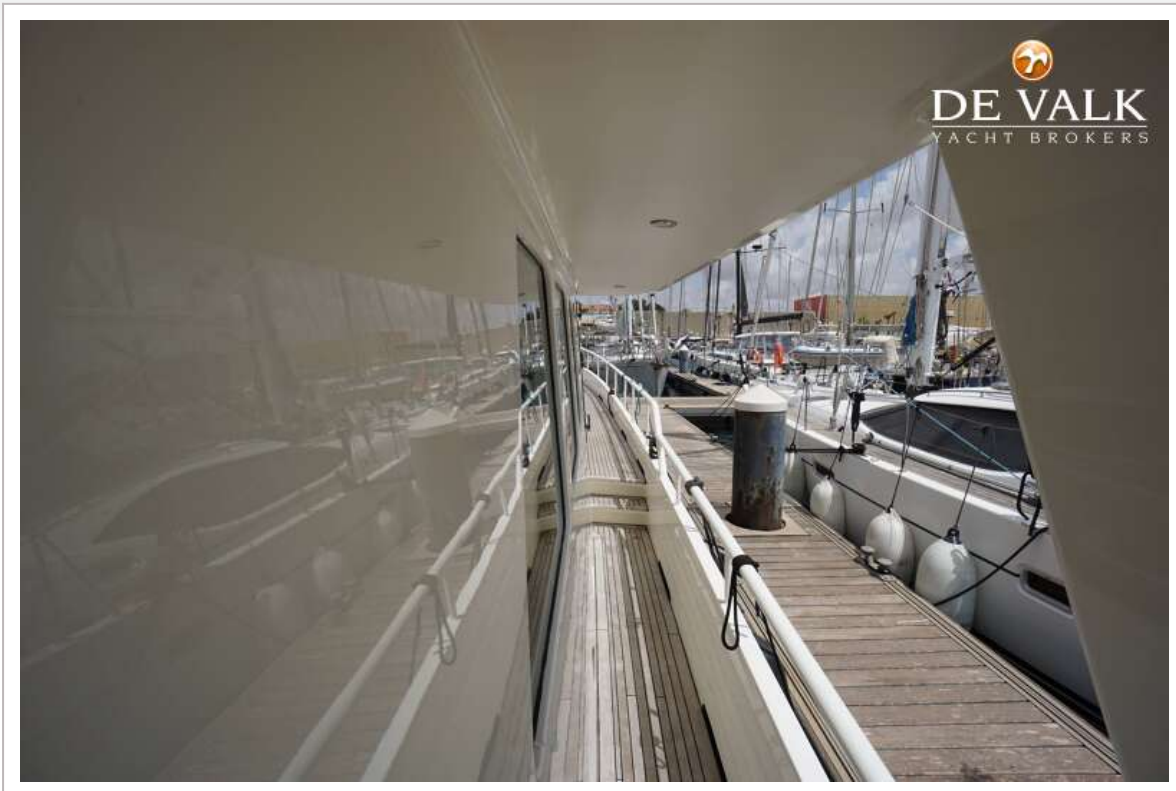
# TRAWLER EXPLORER 60



# TRAWLER EXPLORER 60



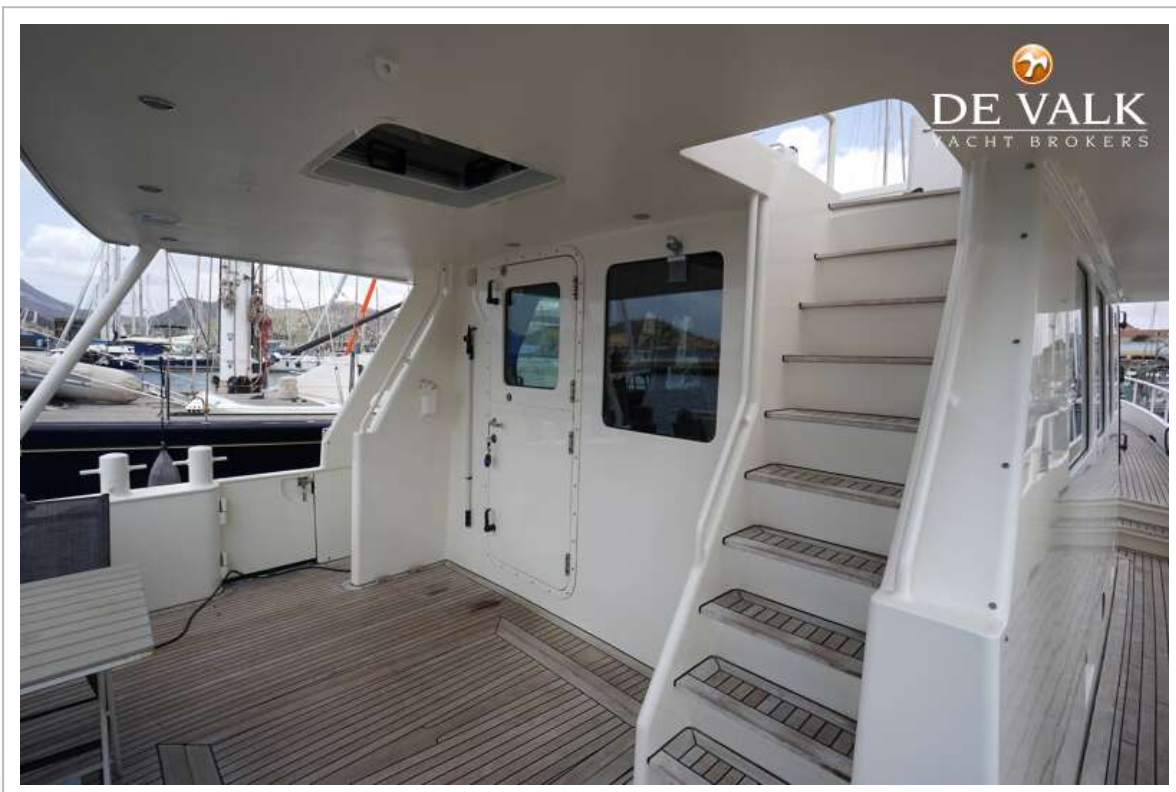
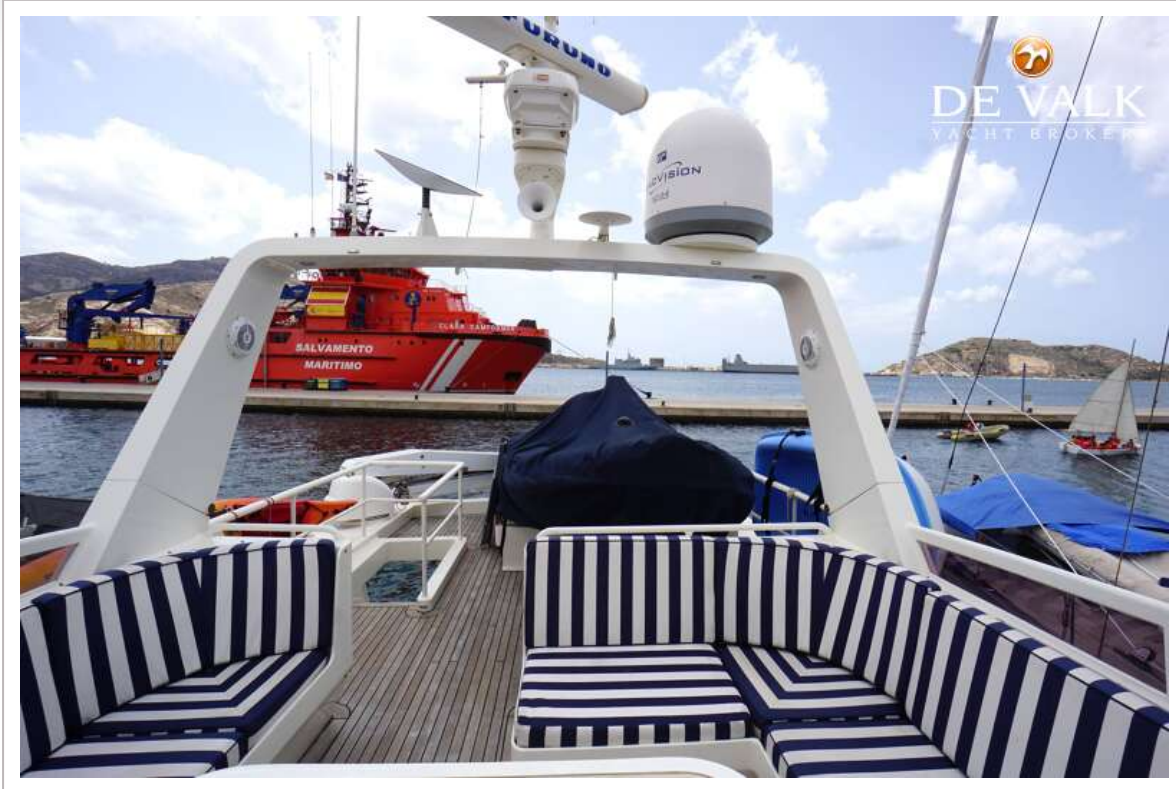
# TRAWLER EXPLORER 60



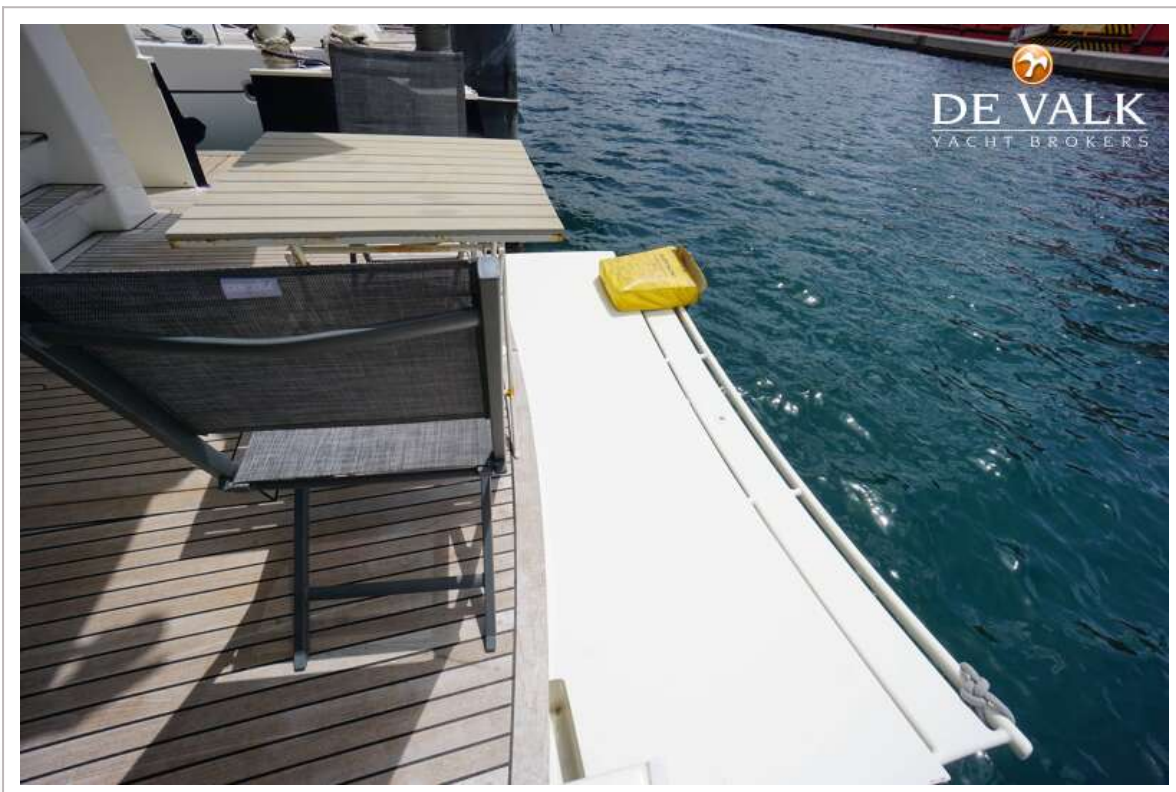
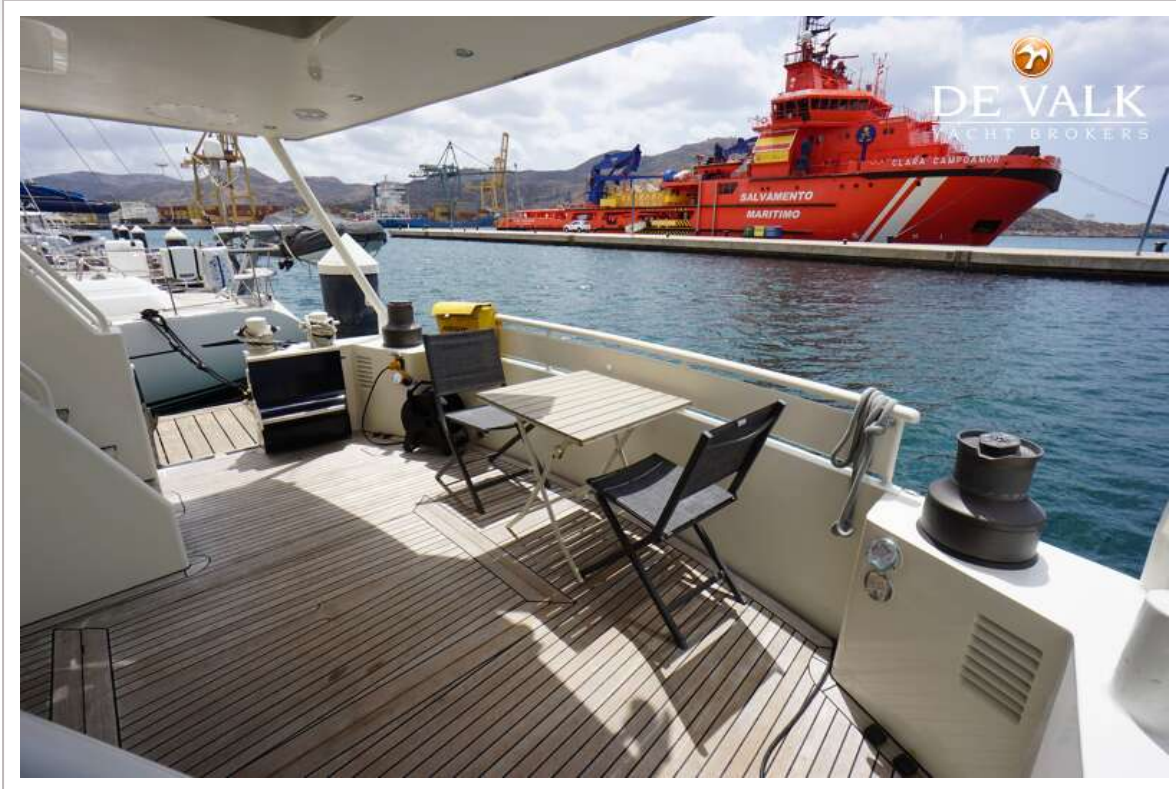
# TRAWLER EXPLORER 60



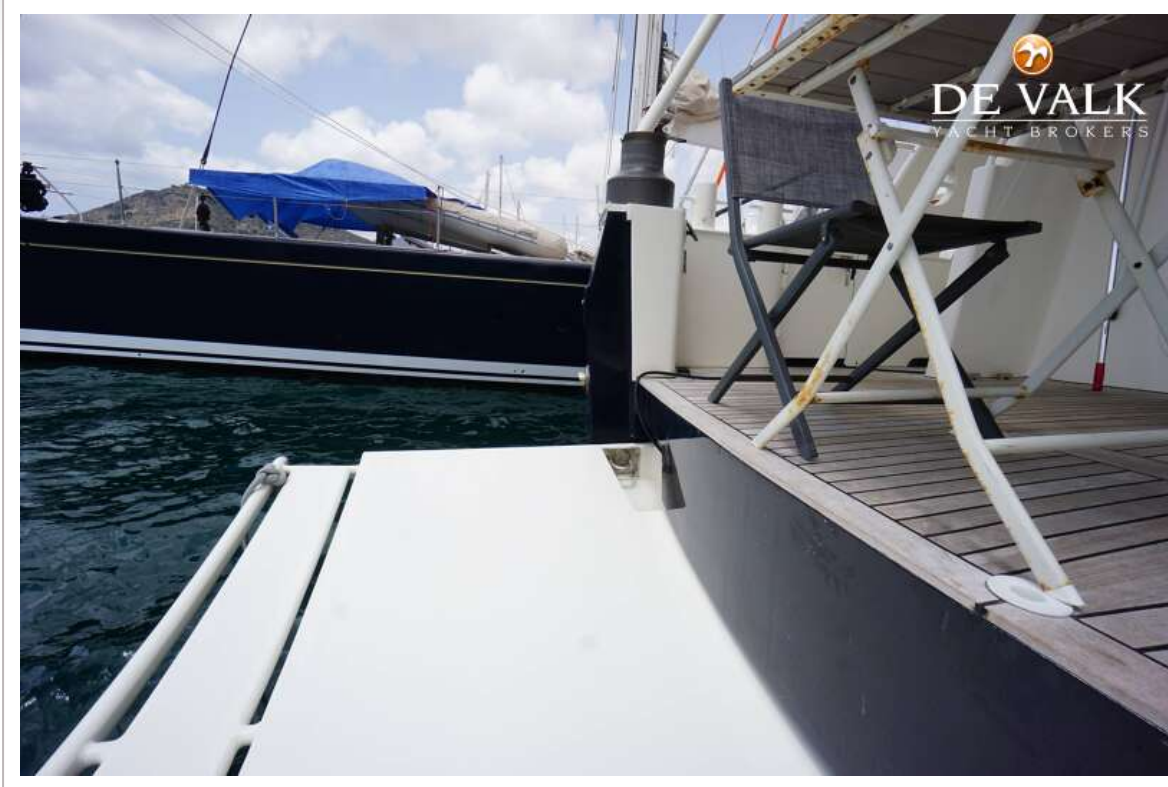
# TRAWLER EXPLORER 60



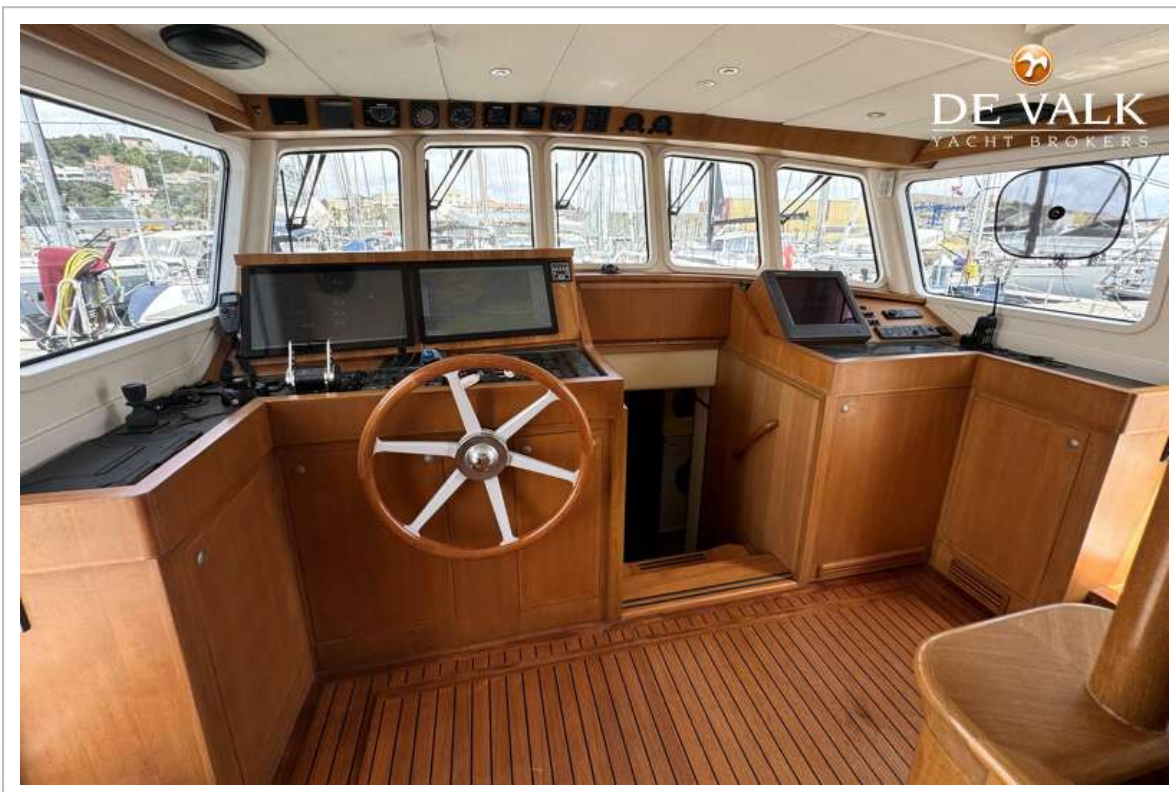
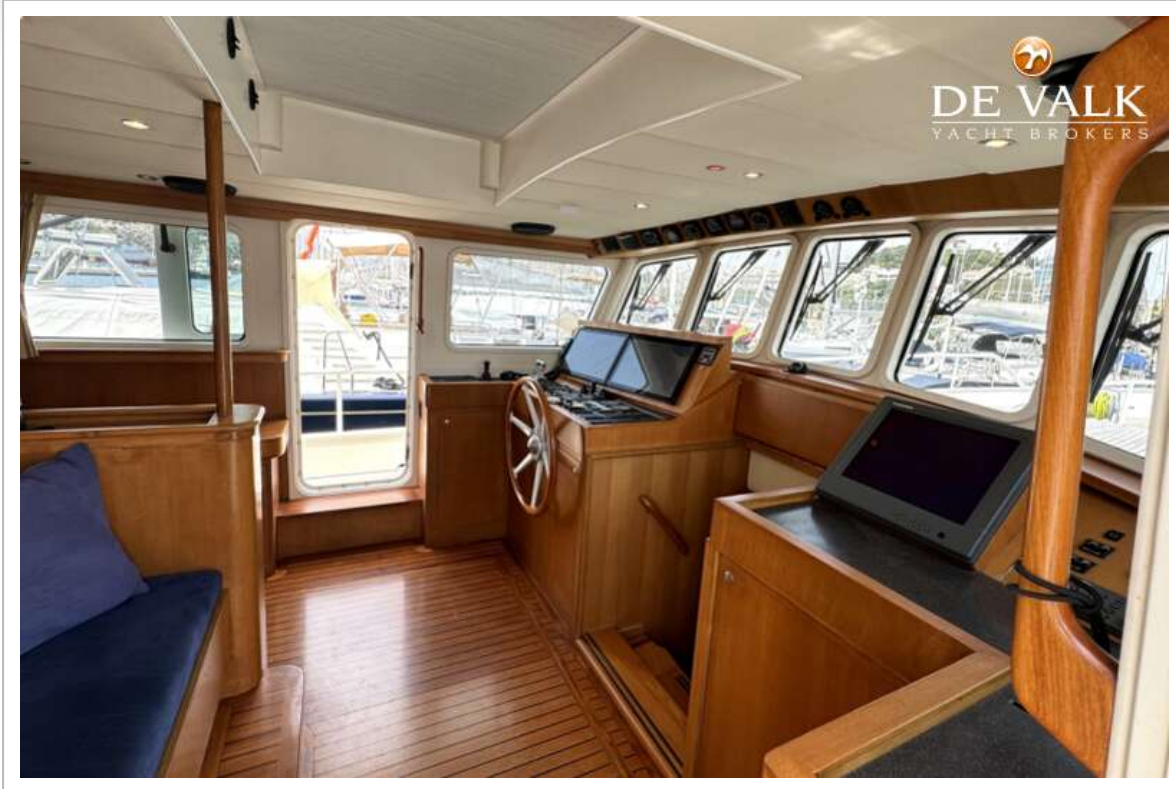
# TRAWLER EXPLORER 60



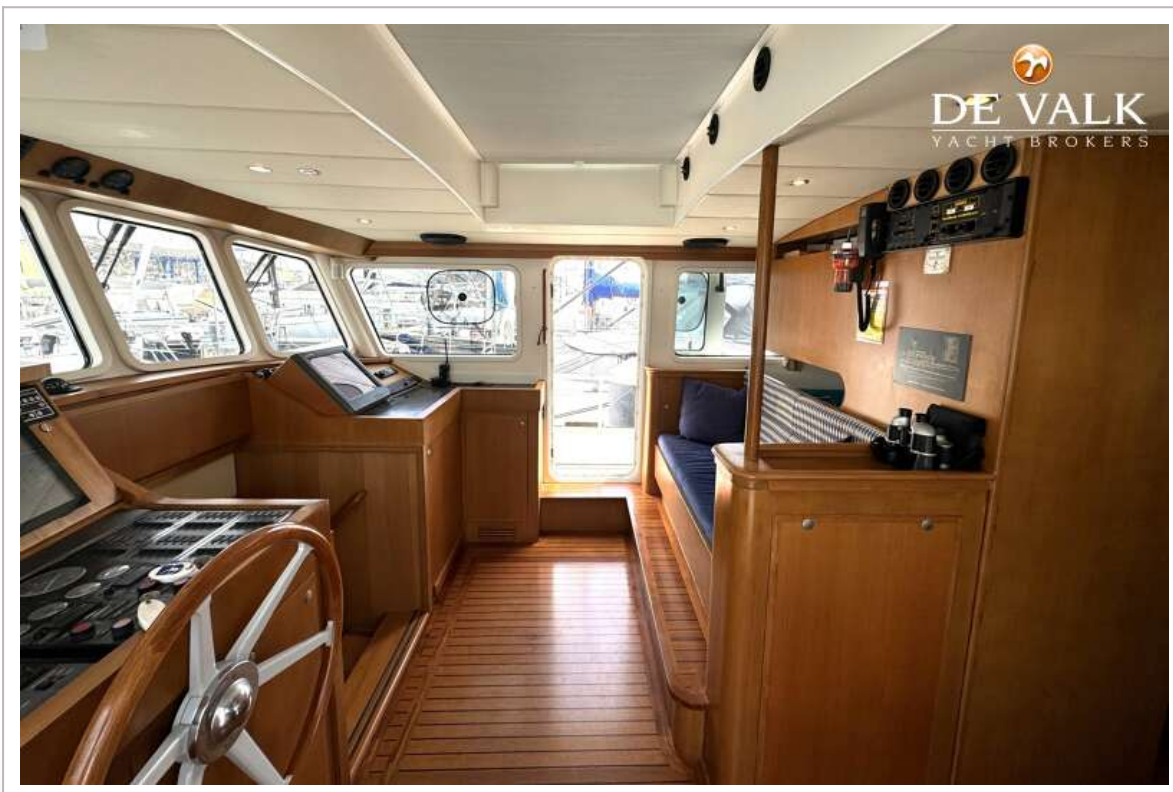
# TRAWLER EXPLORER 60



# TRAWLER EXPLORER 60



# TRAWLER EXPLORER 60



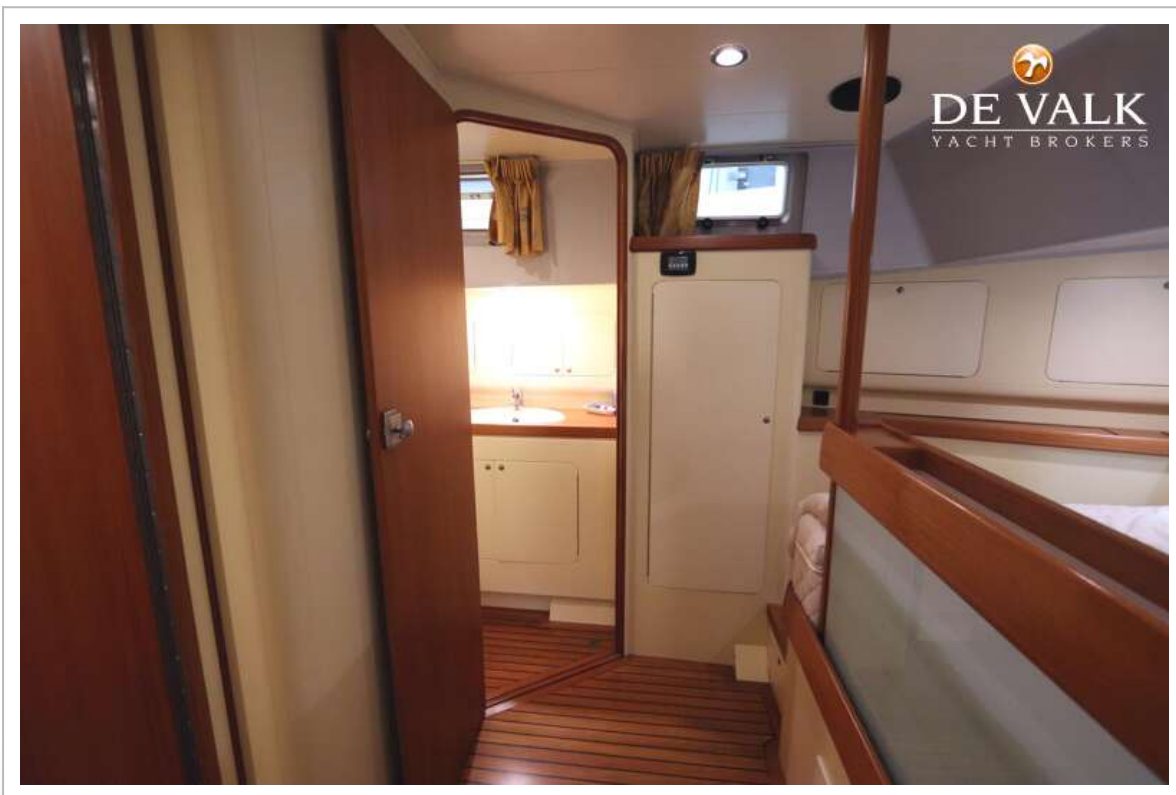
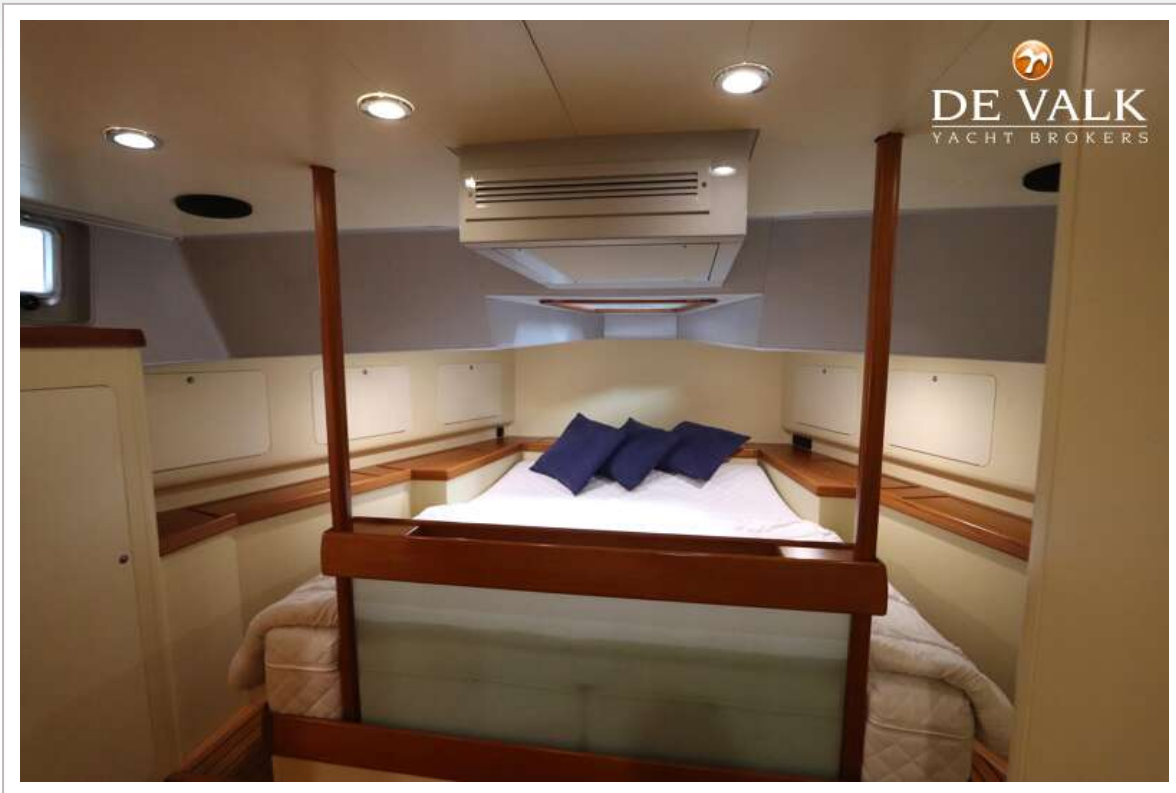
# TRAWLER EXPLORER 60



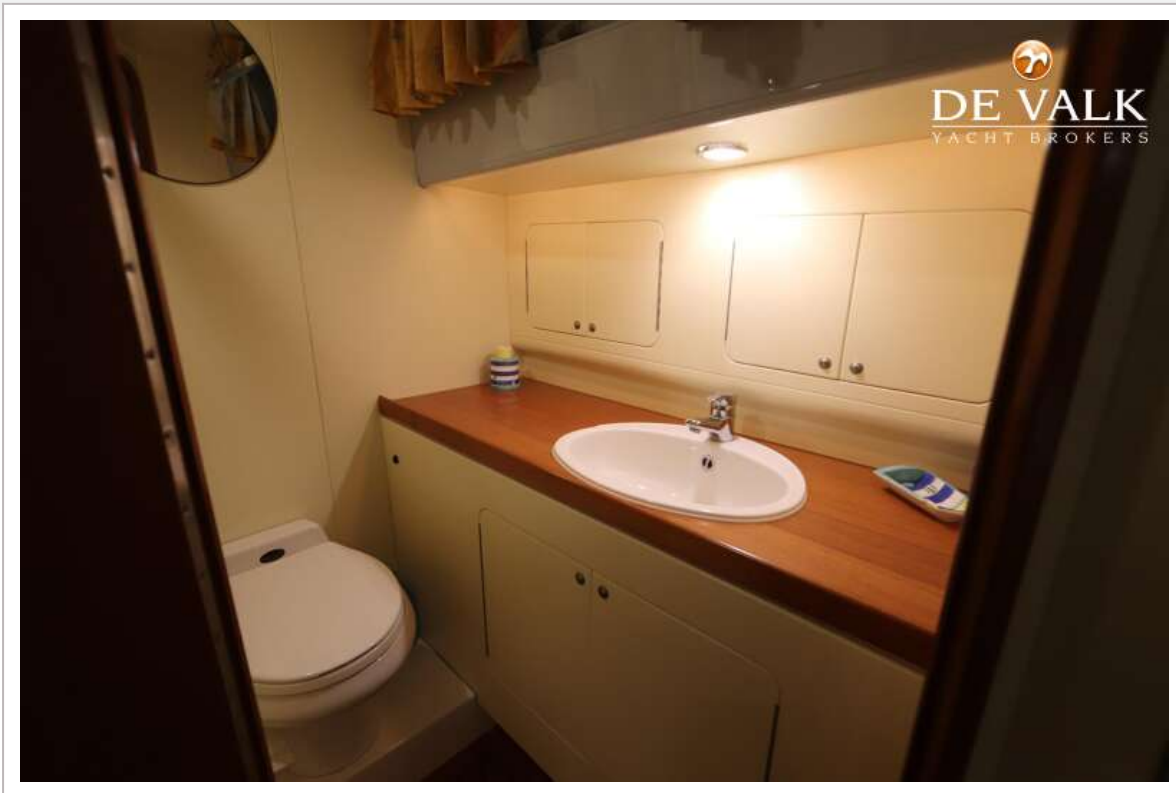
# TRAWLER EXPLORER 60



# TRAWLER EXPLORER 60



# TRAWLER EXPLORER 60



# TRAWLER EXPLORER 60



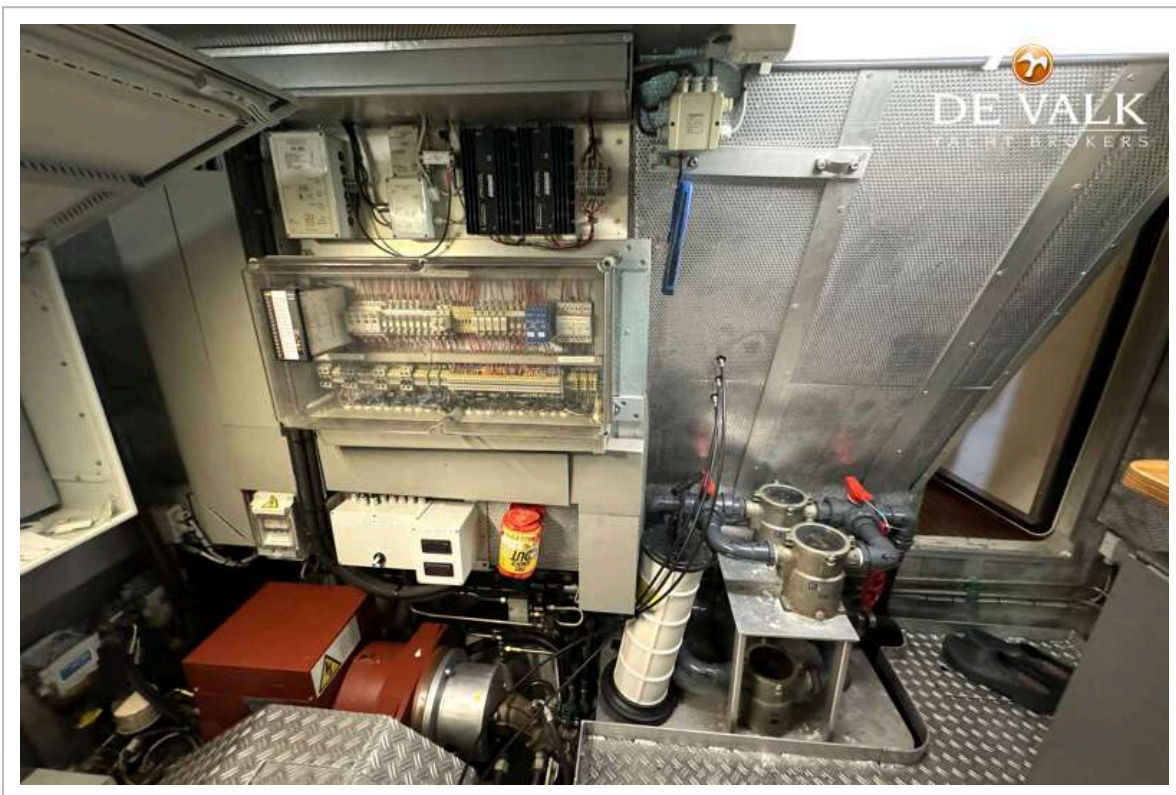
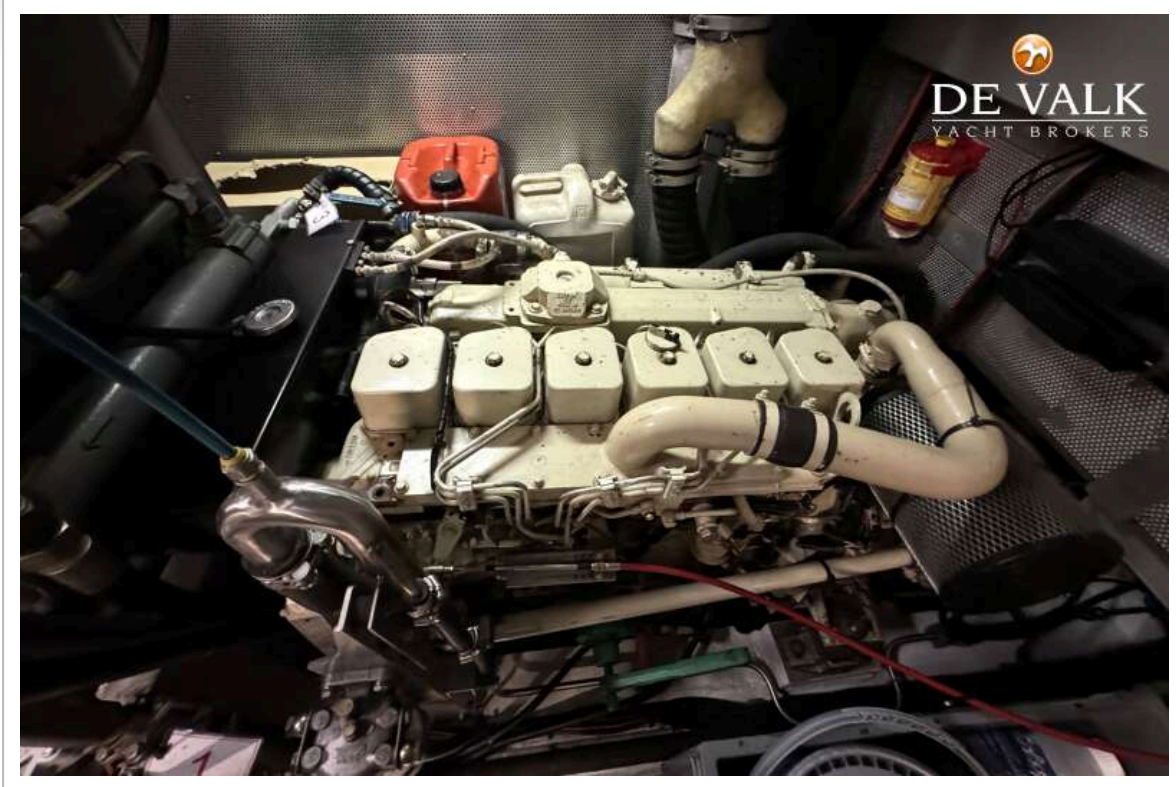
# TRAWLER EXPLORER 60



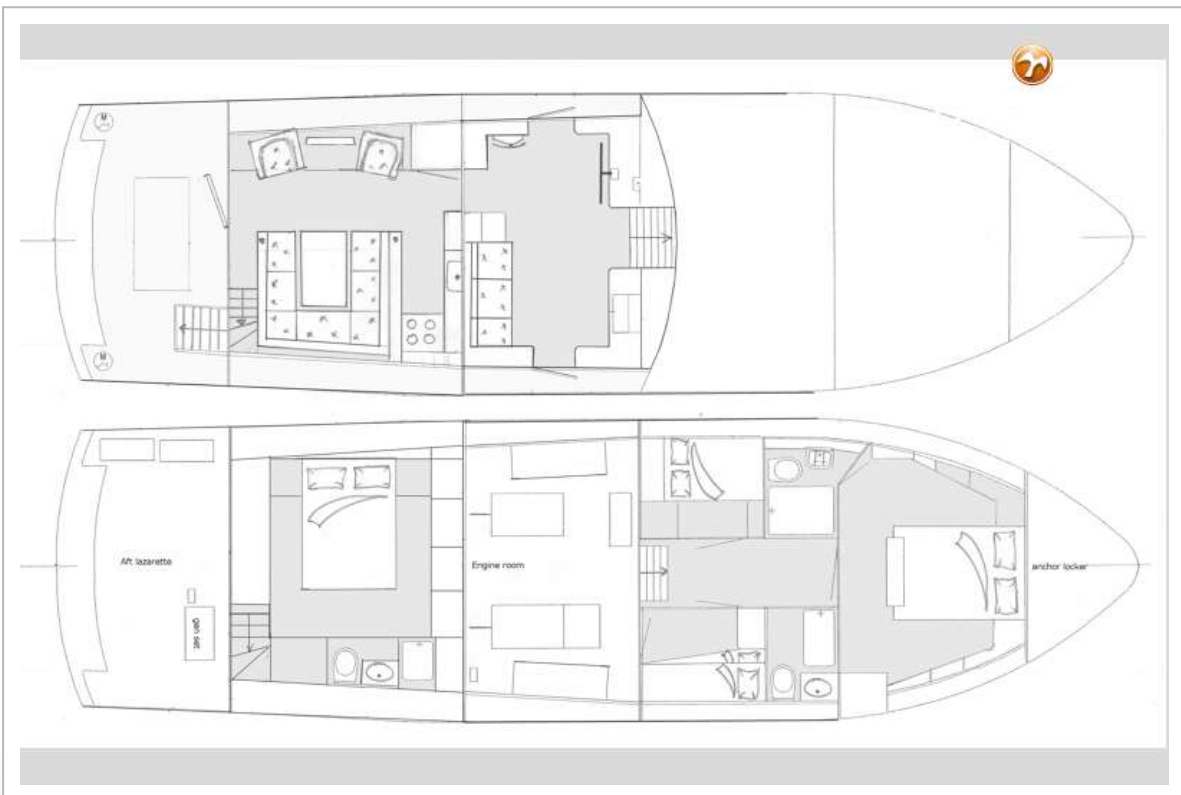
# TRAWLER EXPLORER 60



# TRAWLER EXPLORER 60



# TRAWLER EXPLORER 60



# TRAWLER EXPLORER 60

