



DE VALK  
YACHT BROKERS



## GULFSTAR 60 MKII



DE VALK  
YACHT BROKERS

## VAN DE MAKELAAR

60 voet, center cockpit, echte bluewater cruiser, de Gulfstar 60 MkII is een bewezen oceaanzeiler, gebouwd voor comfort, veiligheid en onafhankelijkheid op zee. Een ruime eigenaarshut, een salon over de volle breedte, 3 gastenhutten en badkamers – een ideale liveaboard-indeling voor lange oversteken of uitgebreid verblijf aan boord. Dankzij de stevige constructie, uitgebreide bergruimte, geüpgradede systemen en een betrouwbaar zeewaardig ontwerp combineert de Gulfstar 60 MkII duurzaamheid en prestaties met comfort en vertrouwen op zee. Contacteer ons voor meer informatie of een bezichtiging.

*Jan-Ward van Dantzig*

## SPECIFICATIES

<b>Afmetingen</b>	18.44 x 4.88 x 2.00 (m)	<b>Bouwer</b>	Gulfstar Yachts
<b>Bouwjaar</b>	1986	<b>Hutten</b>	4
<b>Materiaal</b>	Polyester	<b>Slaapplaatsen</b>	8
<b>Motor(en)</b>	1 x Yanmar 4LHA-HTP (2008) diesel	<b>Pk/Kw</b>	160.00 (pk), 117.76 (kw)
<b>Vraagprijs</b>	Onder Bieding (BTW )	<b>Ligplaats</b>	Nederland

## CONTACT

<b>Kantoor</b>	De Valk Thuishaven	<b>Telefoon</b>	+31 35 5829042
<b>Adres</b>	Marinaweg 8 (postal address) 1361 AC Almere NL	<b>E-mail</b>	thuishaven@devalk.nl

## DISCLAIMER

Hoewel er uiterste zorg besteed is aan de correctheid, volledigheid en actualiteit van onze informatie kunnen hieraan geen rechten worden ontleend.



## ALGEMEEN

<b>Model</b>	GULFSTAR 60 MKII
<b>Type</b>	zeiljacht
<b>Lengte (m)</b>	18,44
<b>Lengte waterlijn (m)</b>	14,73
<b>Breedte (m)</b>	4,88
<b>Diepgang (m)</b>	2,00
<b>Doorvaarhoogte (m)</b>	24,00
<b>Stahoogte (m)</b>	2,00
<b>Bouwjaar</b>	1986
<b>Gebouwd door</b>	Gulfstar Yachts
<b>Land</b>	Verenigde Staten
<b>Ontwerper</b>	R.C. Lazzara
<b>Waterverplaatsing (t)</b>	27,25
<b>Ballast (ton)</b>	lood 7,7
<b>CE norm</b>	A
<b>Romp materiaal</b>	polyester
<b>Romp kleur</b>	Oyster White
<b>Rompvorm</b>	S-spant
<b>Kiel type</b>	doorlopende kiel
<b>Materiaal opbouw</b>	polyester
<b>Stootlijst</b>	roestvast staal
<b>Dek materiaal</b>	polyester
<b>Afwerking dek</b>	anti-slip verf (2025)
<b>Afwerking opbouw</b>	anti-slip verf (2025)
<b>Afwerking kuip</b>	kunststof teak (2014)
<b>Dorades</b>	rvs
<b>Raamlijsten</b>	roestvast staal
<b>Raammateriaal</b>	perspex (2023) plus rollo's
<b>Dekluik</b>	Vetus met rollo's
<b>Patrijspooten</b>	aluminium



# GULFSTAR 60 MKII

<b>Radarbeugel</b>	niet neerklapbaar Stainless/rvs/edelstahl
<b>Brandstoftank (liter)</b>	roestvast staal 1400
<b>Inhoudsmeter (brandstoftank)</b>	VDO
<b>Drinkwatertank (liter)</b>	polyester 1500
<b>Inhoudsmeter (drinkwatertank)</b>	VDO
<b>Vuilwatertank (liter)</b>	roestvast staal 3 x
<b>Vuilwatertank afvoer</b>	dekafzuigpunt + ow lijn 3 x
<b>Stuurwiel</b>	mechanisch
<b>Helmstok</b>	ja
<b>Noodhelmstok</b>	ja
<b>Extra info romp</b>	Stringers/langsverbanden zorgen voor een solide/stijve romp.
<b>Extra info verfsysteem</b>	In 2023 zijn het dek en de opbouw behandeld met 9 lagen epoxyprimer, waarvan één laag International 3 - componentenprimer Perfect Pro. Vervolgens zijn het dek, de opbouw en de kuip tweemaal afgelakt in High Gloss Perfection Pro Artic White. In september 2025 is de antisliplaag afgelakt (zandkleurige tweecomponenten maritieme epoxyverf Hempel Hempthane Topcoat 55210 RAL1015) en afgewerkt met AWL Grip antislip-zand. De ramenlijsten en patrijspoorten zijn in 2023 gedemonteerd en overhaalt en met nieuwe rubbers gemonteerd.
<b>Extra info</b>	In 2017 zijn alle oude lagen antifouling van het onderwaterschip verwijderd en is er een epoxysysteem aangebracht (niet osmosegerelateerd).
<b>Extra info</b>	De ruimte op het dek is fantastisch met aan de buitenkant gemonteerde puttingenplaten. 6 Roestvrijstalen aanmeerkickers en -geleiders. Zeer ruime opbergruimte in de boeg. De kuip is modern met lange banken waar u gemakkelijk op kunt liggen. Als u geïnteresseerd bent in deze boot, maar de afstand tot de huidige locatie een uitdaging vindt, staat de verkoper open voor het afleveren van de boot (na de eigendomsoverdracht) in een jachthaven naar keuze.

## ACCOMMODATIE

<b>Hutten</b>	4
<b>Slaapplaatsen</b>	8



<b>Bemanningshut</b>	Stuurboordzijde vanaf de kajuitingang is een doorgang naar de kapiteinshut
<b>Bemanning slaappleatsen</b>	1 x
<b>Interieur</b>	Teak plus white panelling
<b>Vloer</b>	teak en holly
<b>Salon</b>	U-vormige dinette tegenover een L-vormige bank met Off White lederen bekleding (2010).
<b>Stahoogte salon (m)</b>	2,00
<b>Verwarming</b>	diesel hete lucht Planar (2022) with blowing points in aft cabin, saloon & galley
<b>Airco</b>	airco omkeerbaar 2 x Webasto (for all cabins)
<b>Kaartentafel</b>	Stuurboordzijde van de trap met ruime 2 mtr stahoogte.
<b>Achterkajuit</b>	Ruime achterkajuit met 2 mtr stahoogte
<b>Keuken</b>	Bakboordzijde in doorgang naar de achterkajuit. Stahoogte 2,05-1,80 mtr.
<b>Aanrechtblad</b>	Duropol
<b>Spoelbak</b>	roestvast staal 2 x
<b>Kooktoestel</b>	keramisch Ariston 2 burner - half-gimballed (220v)
<b>Afzuigkap</b>	Dometic
<b>Combi magnetron/oven</b>	Bosch Innowave (2018)
<b>Koelkast</b>	Bovenlader Super Frigomat 5F watergekoelde compressor (pomp moet vervangen worden)
<b>Vriezer</b>	Bovenlader met een watergekoelde Frigoboat-compressor. (pomp moet vervangen worden)
<b>Warmwatersysteem</b>	220V + motor 60 ltr
<b>Waterdruksysteem</b>	elektrisch Cempump
<b>Eigenaarshut</b>	frans bed
<b>Lengte bed (m)</b>	2,00 x 1,50 mtr, stahoogte 2,00 mtr
<b>Kledingkast</b>	hangend/lades/legplanken
<b>Badkamer</b>	en suite I
<b>Toilet</b>	en suite
<b>Toilet Systeem</b>	vacuum
<b>Wasbak</b>	in de badkamer



<b>Douche</b>	en suite
<b>Extra info</b>	Matrassen vernieuwd in 2018 met slinger-zeiltjes, stahoogte badkamer 1,85-2,00 mtr
<b>Gastenhut 1</b>	stapelbed
<b>Lengte bed (m)</b>	2,00 x 0,85 / 2,00 x 0,80 mtr, stahoogte 2,00 mtr
<b>Kledingkast</b>	hangend en legplanken
<b>Badkamer</b>	gedeeld II
<b>Toilet</b>	gedeeld
<b>Toilet systeem</b>	vacuum
<b>Wasbak</b>	in de badkamer
<b>Douche</b>	gedeeld
<b>Extra info</b>	Matrassen vernieuwd in 2018 met slinger-zeiltjes, stahoogte badkamer 1,88 mtr
<b>Gastenhut 2</b>	stapelbed
<b>Lengte bed (m)</b>	2,00 x 0,85 / 2,00 x 0,80 mtr, stahoogte 2,00 mtr.
<b>Kleerkast</b>	hangend en legplanken
<b>Bemanningshut(ten)</b>	1 x bed : 2,00 x 0,80 mtr, stahoogte: 1,95 mtr
<b>Badkamer (bemanning)</b>	III
<b>Toilet (bemanning)</b>	en suite
<b>Toilet systeem</b>	vacuum
<b>Wasbak</b>	in de badkamer
<b>Douche (bemanning)</b>	ja
<b>Extra info</b>	Matras vernieuwd in 2018, met een slingerzeiltje. Stahoogte badkamer 1,95 mtr.
<b>Was/droog combinatie</b>	Zanussi TurboDry 1000 (HydroSystem - extra capaciteit)
<b>Extra info</b>	Tijdens de refit in 2014 is het volgende gedaan: isolatie aangebracht, leer op de plafondplaten en alle verlichtingsarmaturen vernieuwd. Ook is er in 2008 een Ber Ozono waterfiltersysteem geïnstalleerd.



## Extra info

De binnenkant van de bovenbouw is geleverd met witte epoxyverf (2023). De houtafwerking is van Gulfstars beste vakmanschap. Elke hoek is mooi afgerond en de kwaliteit van het interieur kan met geen enkele andere scheepswerf ter wereld worden vergeleken. Ze gebruikten een gepatenteerd proces om teakhouten randen te bol te maken en de rest van het timmerwerk is van dezelfde kwaliteit.

## MOTOR(EN)

Aantal motoren	1
Merk	Yanmar
Type	4LHA-HTP (2008)
Pk	160
kW	117.76
Brandstof	diesel
Geïnstalleerd in jaar	2008
Maximale snelheid (kn)	9
Kruissnelheid (kn)	8
Verbruik (ltr/uur)	5,5
Motoruren	2055
Koelsysteem motor	indirecte warmtewisselaar
Aandrijving	schroefas
Schroefas afdichting	ja
Motorbediening	elektrisch (2008)
Keerkoppeling	hydraulisch (2008)
Boegschroef	elektrisch Vetus
Uitlaatsysteem	watergekoeld (2008)
Stuwdrukklager	Aquadrive (2008)
Type schroef	klap Gori (2008)
Schroefbladen	3
Materiaal schroefas	roestvast staal
Smering schroefas	water (2022)
Handlenspomp	ja



<b>Elektrische lenspomp</b>	Blau Naval Marine pomp (2008) max 6,6m3/uur
<b>Bilge alarm</b>	ja
<b>Elektrische installatie</b>	12/24 DC & 110/220 AC (het 220v systeem is in 2014 vervangen)
<b>Generator</b>	natte uitlaat Vetus (2008)
<b>Draaiuren generator</b>	340
<b>Startaccu</b>	1 x AGM Deep Cycle (2022)
<b>Lichtaccu</b>	4 x 200 Ah Gel & 4 x 200 Ah AGM (2024)
<b>Navigatie accu</b>	ja
<b>Boegschroefaccu</b>	2 x 200 Ah AGM Deep Cycle (2023)
<b>Accu monitor</b>	Victron BMV 501
<b>Acculader</b>	Victron Centaur 200amp, Vetus 80amp (start), Victron (boegschroef), Victron Skylla TG 24v/50amp
<b>Omvormer</b>	Victron Phoenix (12v/220v/3000watt)
<b>Zonnecellen</b>	800 watt Burger Meyer (dubbelzijdig - 2023) met Victron Solar MPTT 100/50 (2023)
<b>Diodebrug</b>	ja
<b>Walstroom</b>	met kabel Electric/elektrisch/elektrisch
<b>Watermaker</b>	Aqua Whisper Sea Recovery System 250 l/u (2008). Moet geserviced worden.
<b>Extra info</b>	De machinekamer biedt voldoende ruimte voor toegang tot alle belangrijke systemen.
<b>Extra info</b>	De motor heeft jaarlijks een onderhoudsbeurt gehad en in 2022 een grote beurt. Ook het lager van de schroefas is in 2022 vervangen. Het brandstoffilter is van Separ met waterafscheider en Racor brandstoffilters. In 2008 is de machinekamer volledig leeggehaald en is alles vernieuwd en nieuw geïnstalleerd, inclusief nieuwe geluidsisolatie.
<b>Extra info</b>	WaterCounter water management system WC1 (2011).

## NAVIGATIE

<b>Kompas</b>	Whitlock
<b>Electrisch kompas</b>	Furuno THD Satellite Compass SC-50
<b>Multi control display</b>	Raymarine ST60+ Graphic



<b>Dieptemeter/log</b>	Raymarine ST60+ Tridata
<b>Windmeetset</b>	Raymarine ST60+
<b>Repeaters</b>	Raymarine ST60+
<b>Marifoon</b>	Raymarine, Skanti 1000 P DSC, Sailor C4951WP
<b>Handmarifoon</b>	1 x Simrad TC 50 GMDSS
<b>Autopiloot</b>	Raymarine ST6002 (2009) met 2e bediening/display bij de kaartentafel
<b>Roerstand aanwijzer</b>	Raymarine ST60+
<b>Radar</b>	Furuno Navnet radar antenne gemonteerd op mast (2014) en 1x Furuno Marine Radar 1715 op een half cardanische beugel op de boog op de achtersteven
<b>GPS</b>	Furuno GPS Navigator & Raymarine
<b>Plotter</b>	Dell-scherm op de kaarttafel. Werkt ook als radarrepeater.
<b>Navtex</b>	JRC NCR-333 Navtex
<b>PC aansluiting</b>	beschikbaar, geen PC/laptop aangesloten
<b>Wifi antenne</b>	D-Link
<b>Elektronische kaart(en)</b>	ja
<b>AIS transceiver</b>	Furuno Universal AIS FA-150
<b>Radio ontvanger</b>	JRC NCT-196N DSC NBDP modem (2009)
<b>Zendinstallatie</b>	JRC JSB-196 GMDSS radiotelephone (2009)
<b>Epirb</b>	MacMurdo Smartfind E5/G5 - 406 Mhz - Class 2
<b>"MOB" zender</b>	2 x & 1 x MacMurdo S4 rescue SART transponder (accu moet vervangen worden)
<b>Navigatieverlichting</b>	LED
<b>Zoeklicht</b>	op het achterdek
<b>Praai installatie</b>	Sailor SC4150 Iridium plus Standard Horizon VLH-3000
<b>Extra info</b>	Sextant

## UITRUSTING

<b>Buiskap</b>	ja
<b>Kuipent</b>	kan ook als Bimini gebruikt worden wanneer de zij-panelen zijn verwijderd.



Zonnetent	voor over het gehele dek (2014, praktisch want pas een paar keer gebruikt)
Kuipkussens	blauw met extra nieuwe set hoezen
Kuiptafel	teak, opklapbaar
Zwemtrap	roestvast staal
Loopplank	Besenzoni (hydraulic)
Dekdouche	ja
Anker	Bruce 30 kg
Ankerketting	120 mtr (12mm - 2014)
Ankerlier	elektrisch Plus remote control
Kaapstander	ja
Buitenboordmotorsteun	ja
Davits	roestvast staal
Davits bediening	handmatig
Zeereling	draad
Handgreep (opbouw)	teak
Zij-instap in reling	2 x
Hekstoel	ja
Preekstoel	ja
Zwemvesten	2 x
Veiligheidsharnas	2 x
Reddingsboei	2 x
Veiligheidslijnen op dek	(2022)
Trossensnijder	(2021)
Hoorn	luchtdruk 2 x
Radar reflektor	ja
Stootkussens	ja
Landvasten	ja
Reserve onderdelen	voor motor, generator, toiletten, et cetera
TV	Samsung
TracVision ball	ja
Radio-cd speler	2 x



<b>Surround Sound System</b>	(2022)
<b>Subwoofer</b>	(2022)
<b>Kuipspeakers</b>	ja
<b>Speakers in salon</b>	Pioneer
<b>Speakers in hut</b>	in alle hutten
<b>Klok - barometer</b>	klok in alle hutten
<b>Brandblusser laatst gekeurd</b>	keuring verlopen
<b>Brandblusser in motorkamer</b>	keuring verlopen
<b>Extra info</b>	LED-onderwaterverlichting (2023) plus LED-achtergrondverlichting van de naam op de spiegel.
<b>Extra info</b>	Rvs Magma BBQ (met alle toebehoren) op de hekstoel.

## TUIGAGE

<b>Tuigage</b>	sloep-kotter
<b>Staannd want</b>	Dyform (2014)
<b>Merk mast</b>	Formula Masts (2014)
<b>Materiaal mast</b>	aluminium gespoten Alexseal Cloud White (2014)
<b>Zalingen</b>	2 x set
<b>Doorgestoken mast</b>	ja
<b>Grootzeil</b>	Climent laminaat rolgrootzeil (2014 - adequate staat)
<b>Rolgrootzeil</b>	hydraulisch bediend (2014)
<b>Kotterstag</b>	wegneembaar, met aparte spanner (2014)
<b>Fok</b>	1 x Climent kotterfok (2014 - niet gebruikt) plus 1 x kotter fok (oud)
<b>Genua</b>	Climent laminaat rolgenua (redelijke staat)
<b>Genua rolreefsysteem</b>	Harken, hydraulisch bedienbaar (2014)
<b>Gennaker</b>	Climent met losse Facnor furler (beide 2014 - niet gebruikt, als nieuw)
<b>Reefinstallatie</b>	rolgrootzeil in de mast Hydraulic
<b>Giekneerhouder</b>	hydraulisch Navtec (2014)
<b>Primaire schootlieren</b>	2 x Bariant 28 ST
<b>Secondaire schootlieren</b>	1 x Bariant 27 ST (voor grootschoot)



**Genua schootlieren**

2 x Bariant 36 ST (electrisch)

**Vallieren**

2 x Bariant 25

**Spinnakerboom**

carbon

**Extra info**

Na de vernieuwing van de tuigage in 2014, is het jacht wel regelmatig onderhouden maar pas in 2022 weer in gebruik genomen.



# GULFSTAR 60 MKII



GULFSTAR 60 MKII



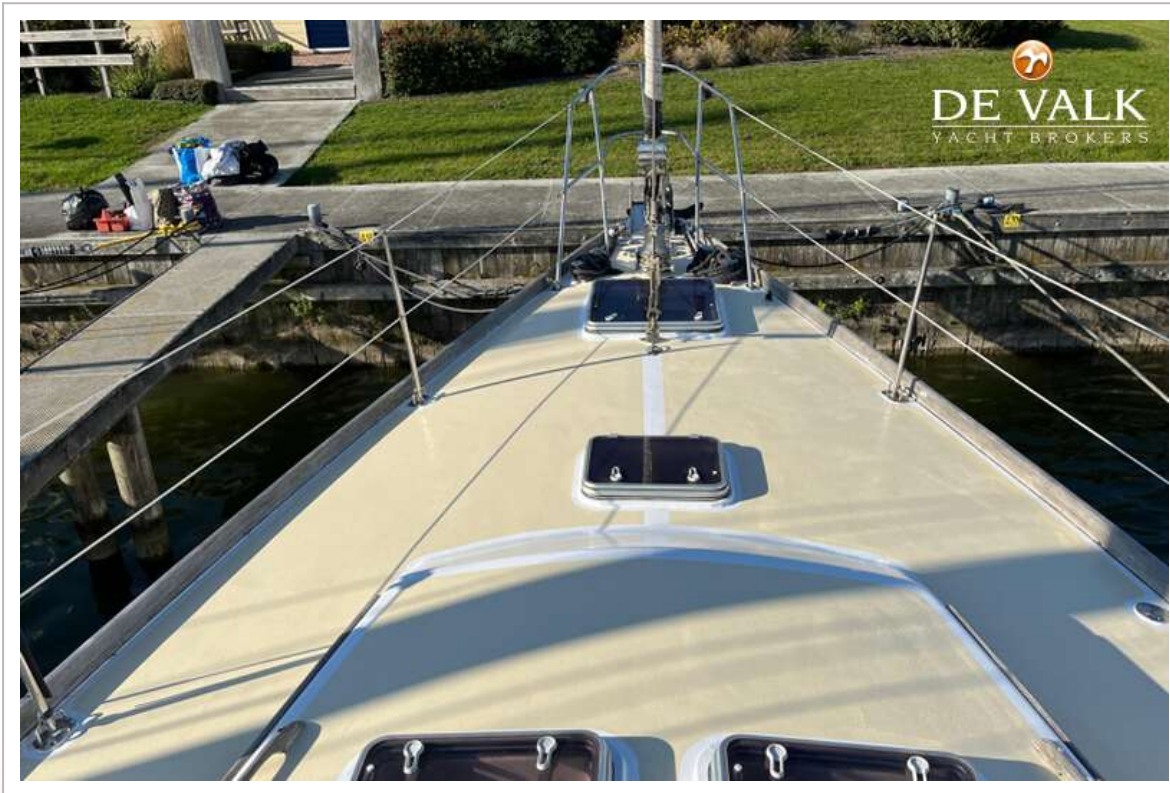
# GULFSTAR 60 MKII



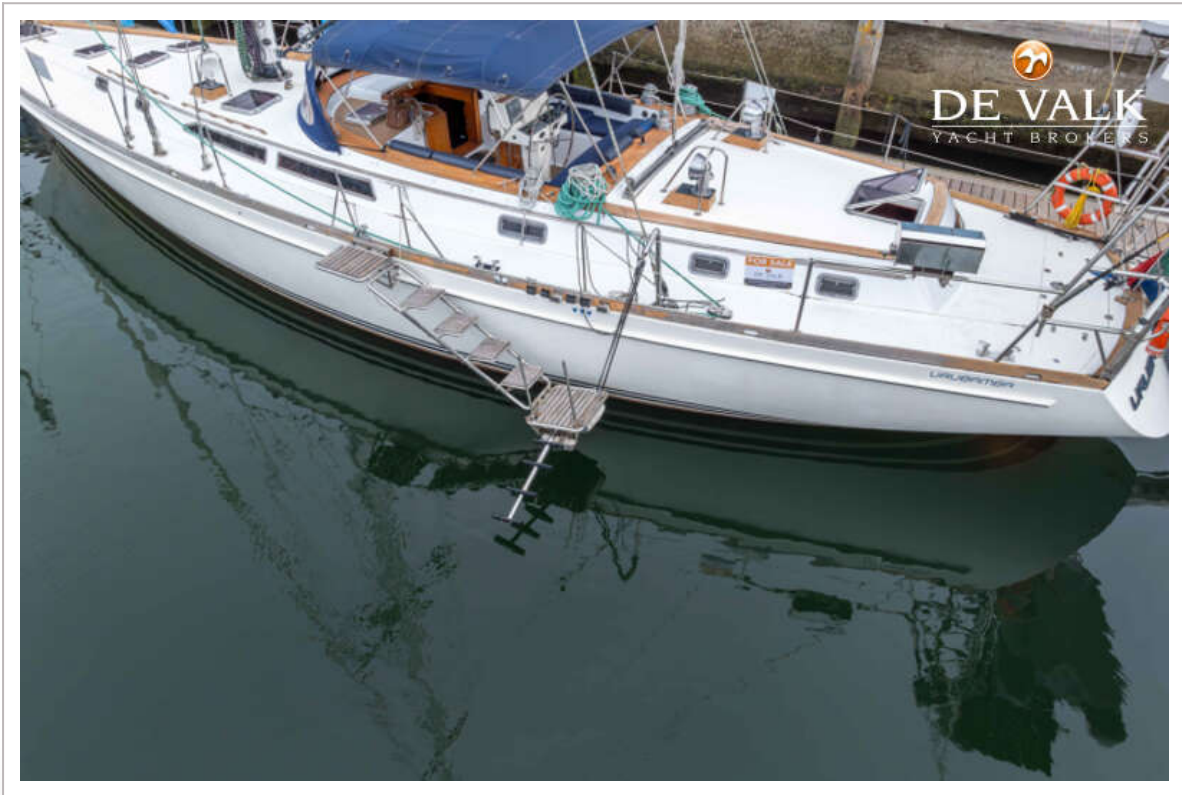
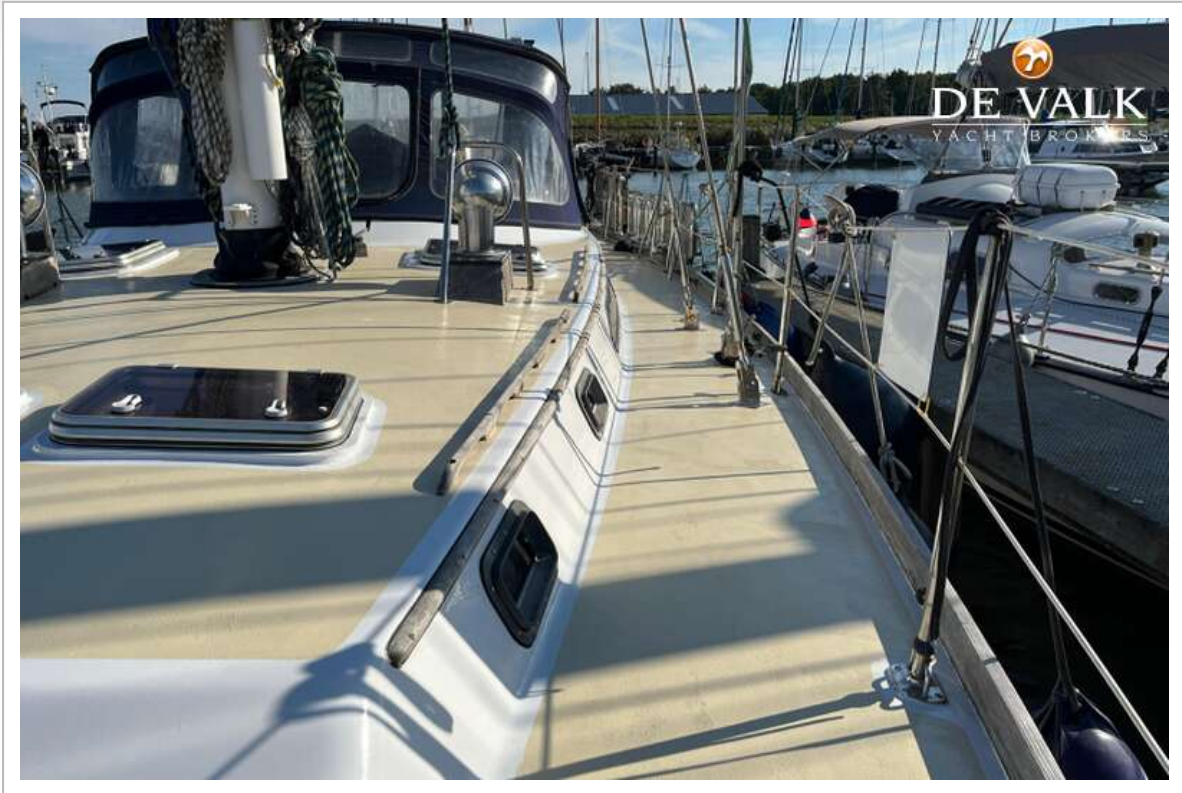
GULFSTAR 60 MKII



# GULFSTAR 60 MKII



GULFSTAR 60 MKII



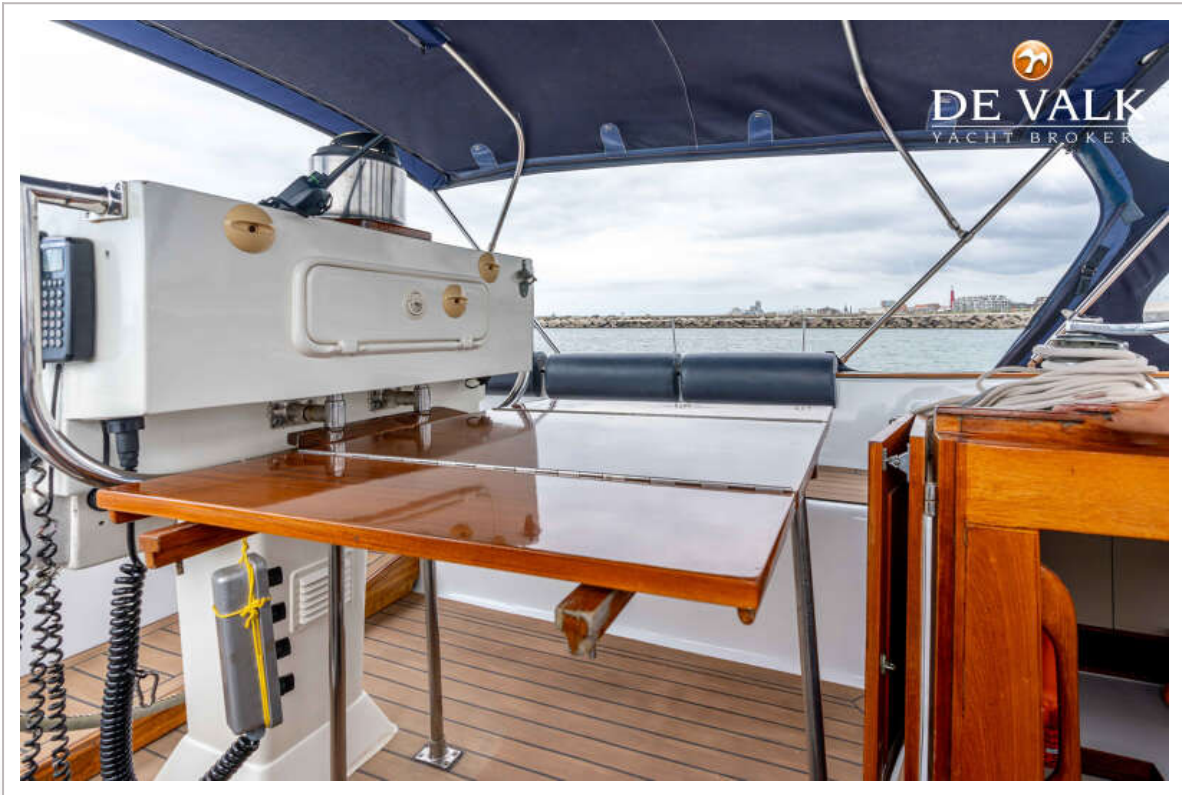
# GULFSTAR 60 MKII



# GULFSTAR 60 MKII



GULFSTAR 60 MKII



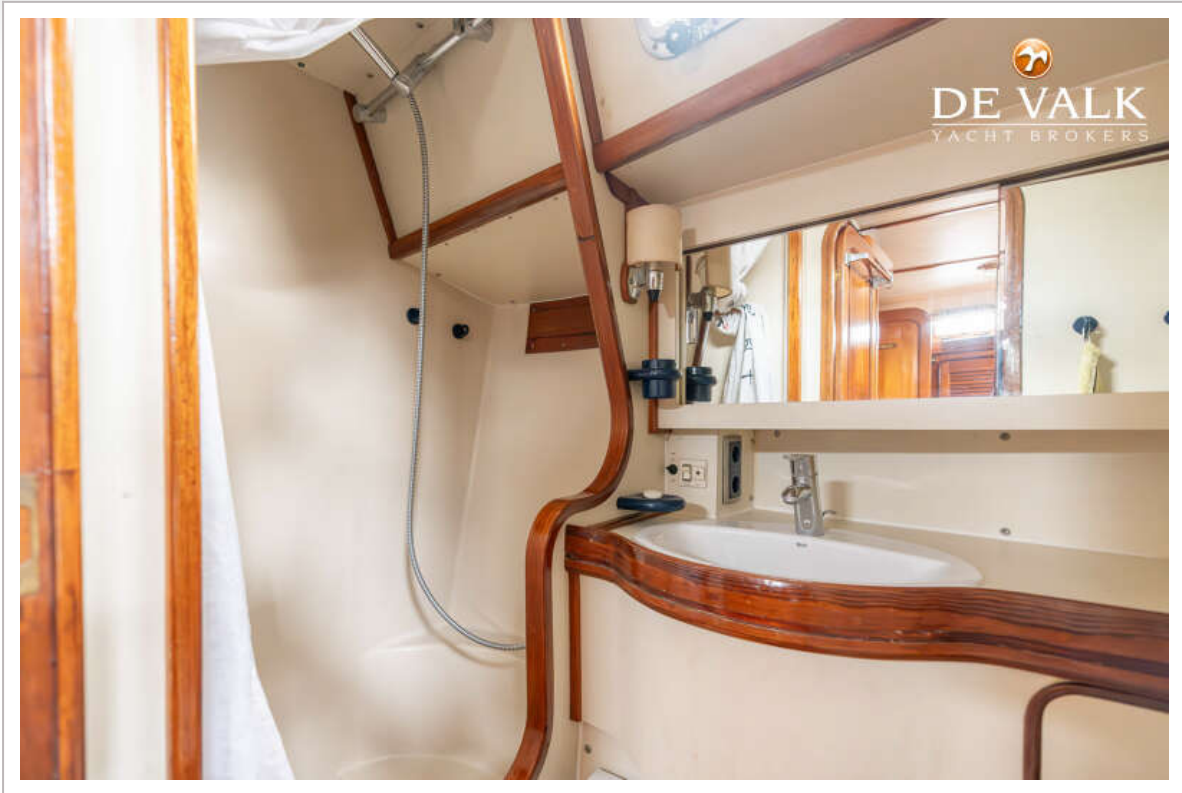
# GULFSTAR 60 MKII



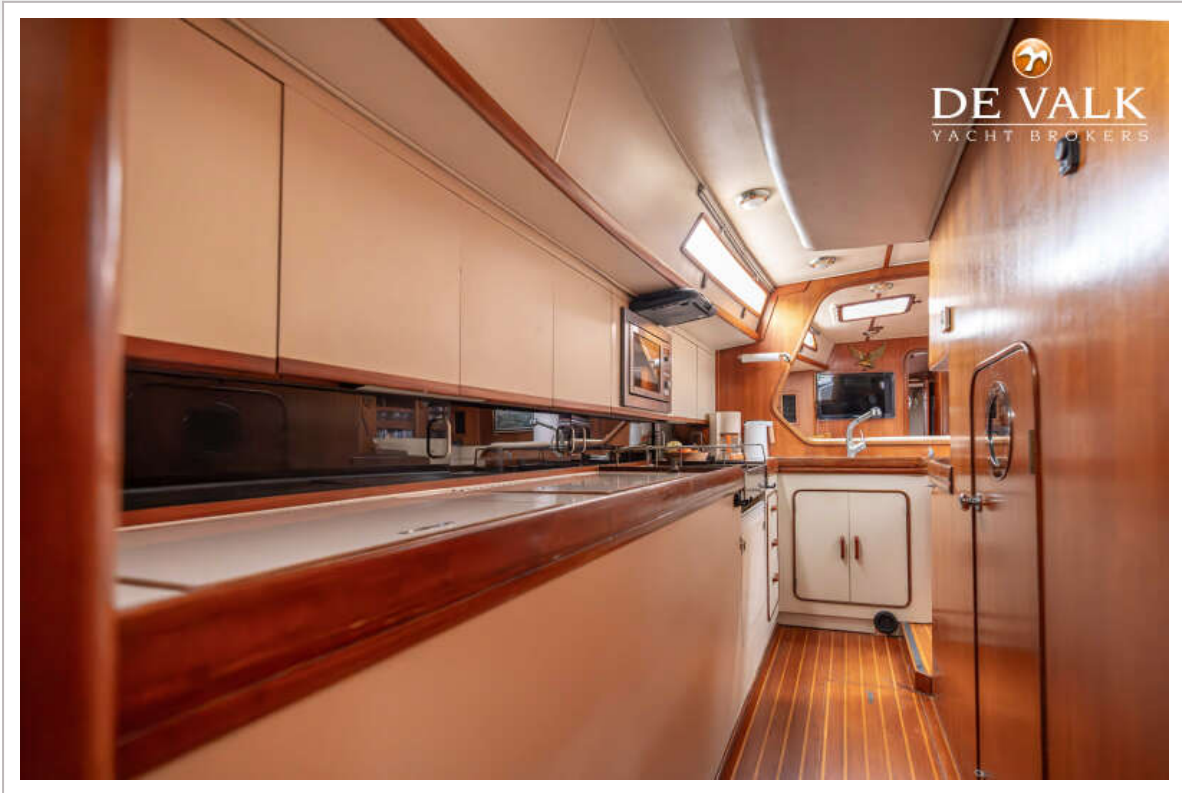
GULFSTAR 60 MKII



GULFSTAR 60 MKII



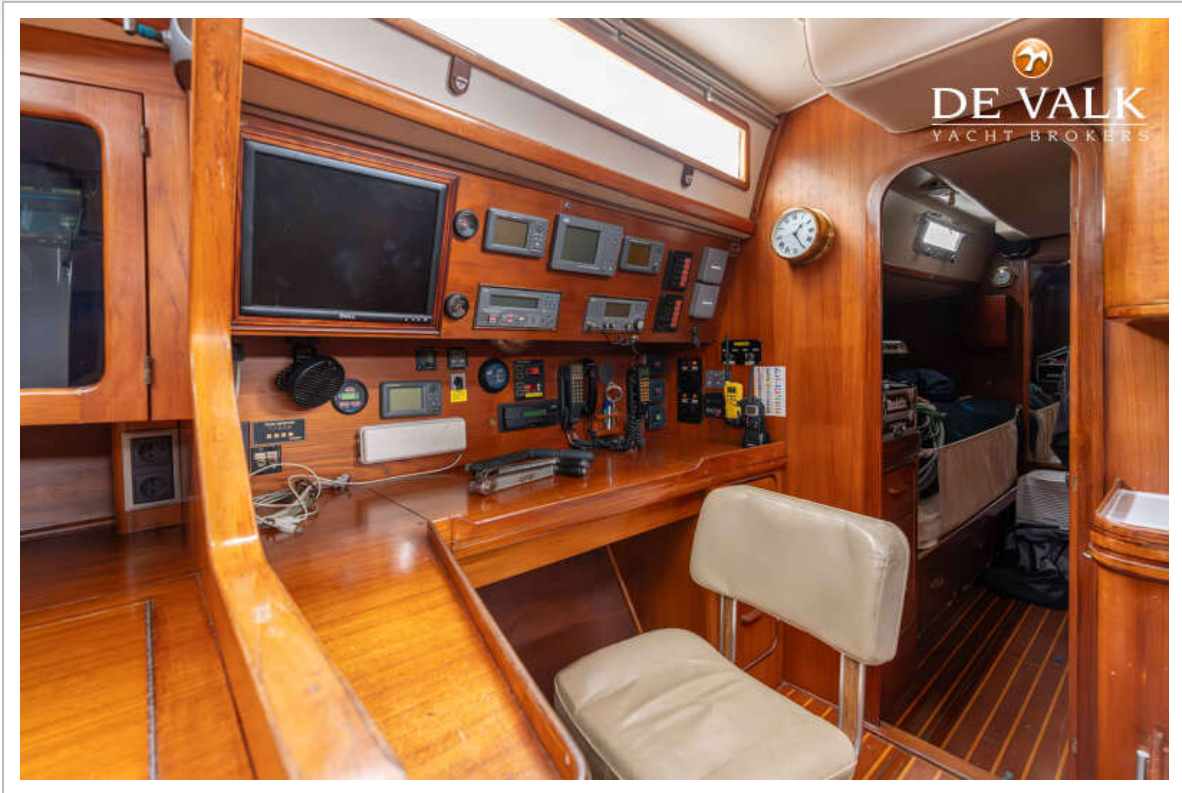
GULFSTAR 60 MKII



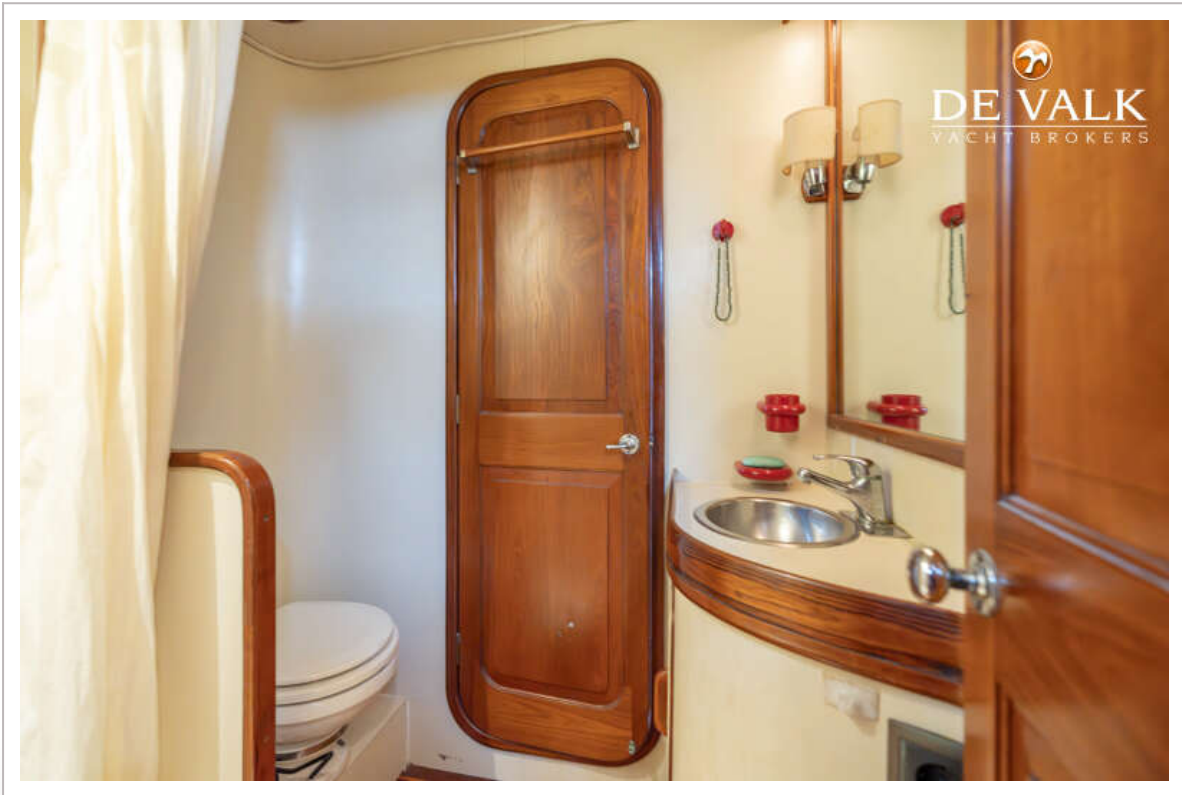
# GULFSTAR 60 MKII



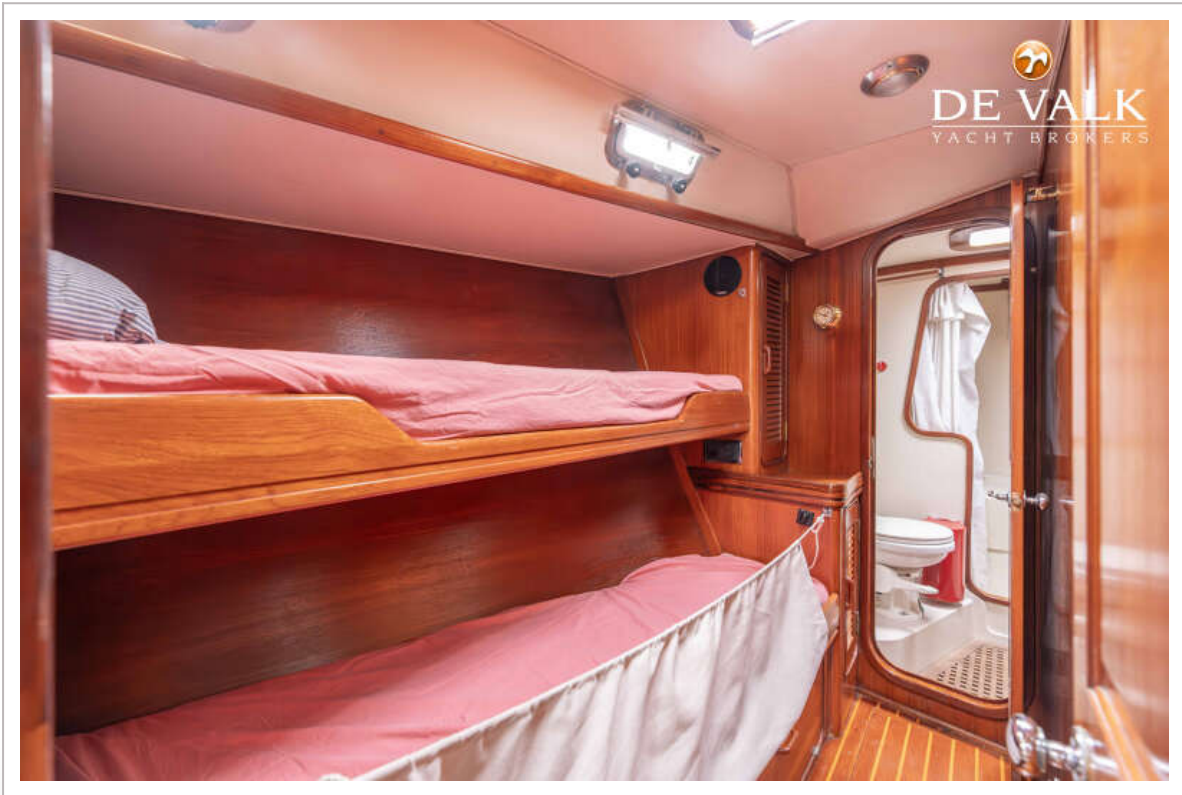
# GULFSTAR 60 MKII



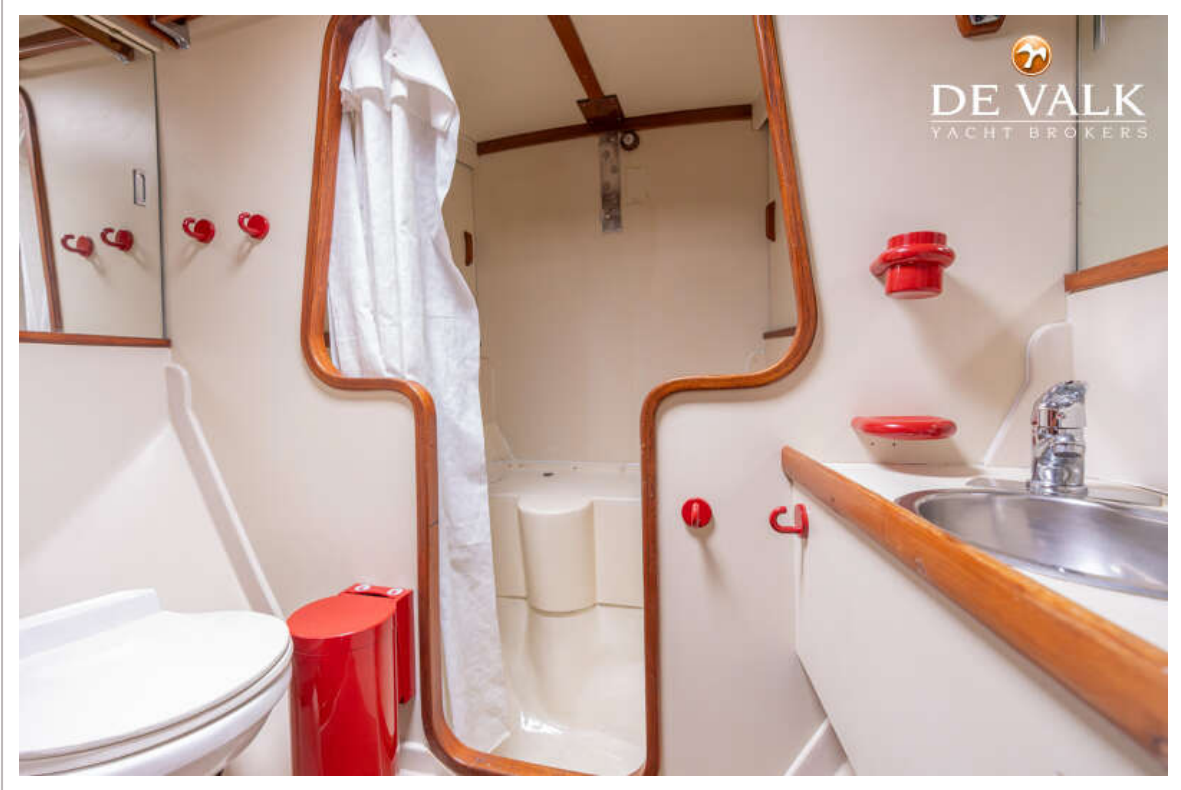
# GULFSTAR 60 MKII



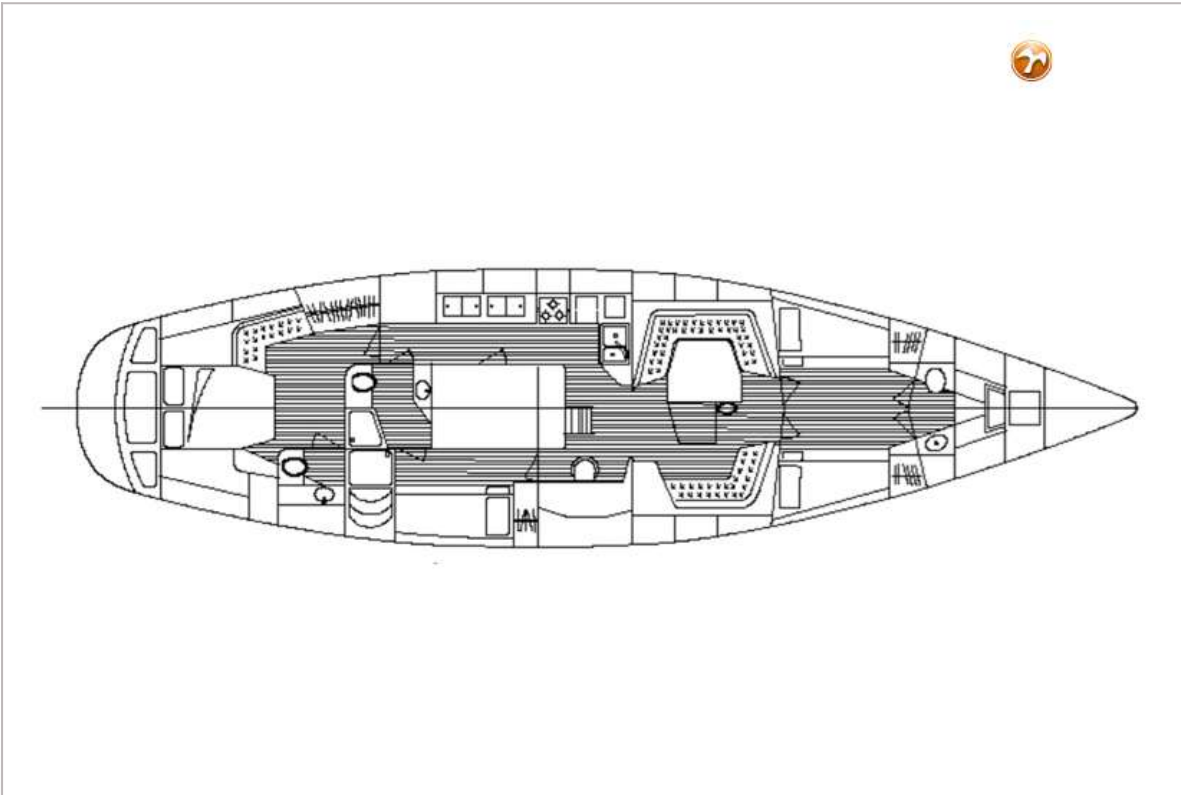
# GULFSTAR 60 MKII



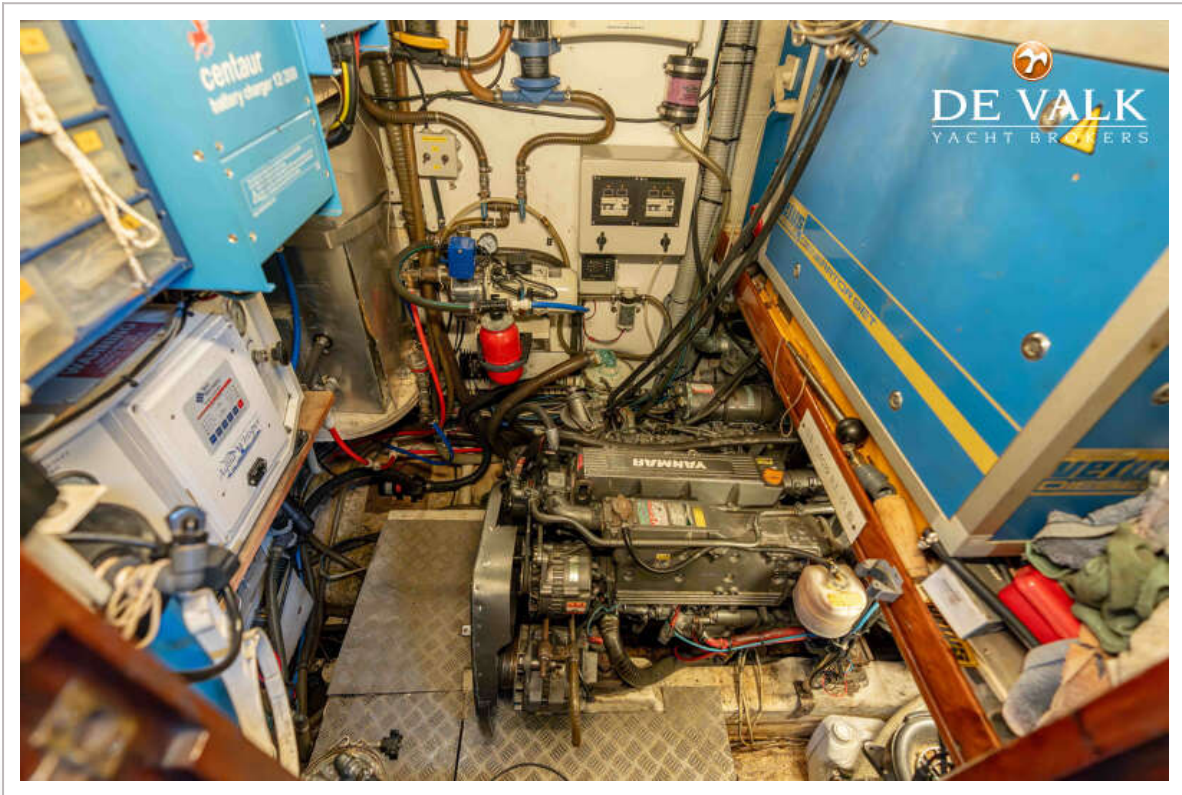
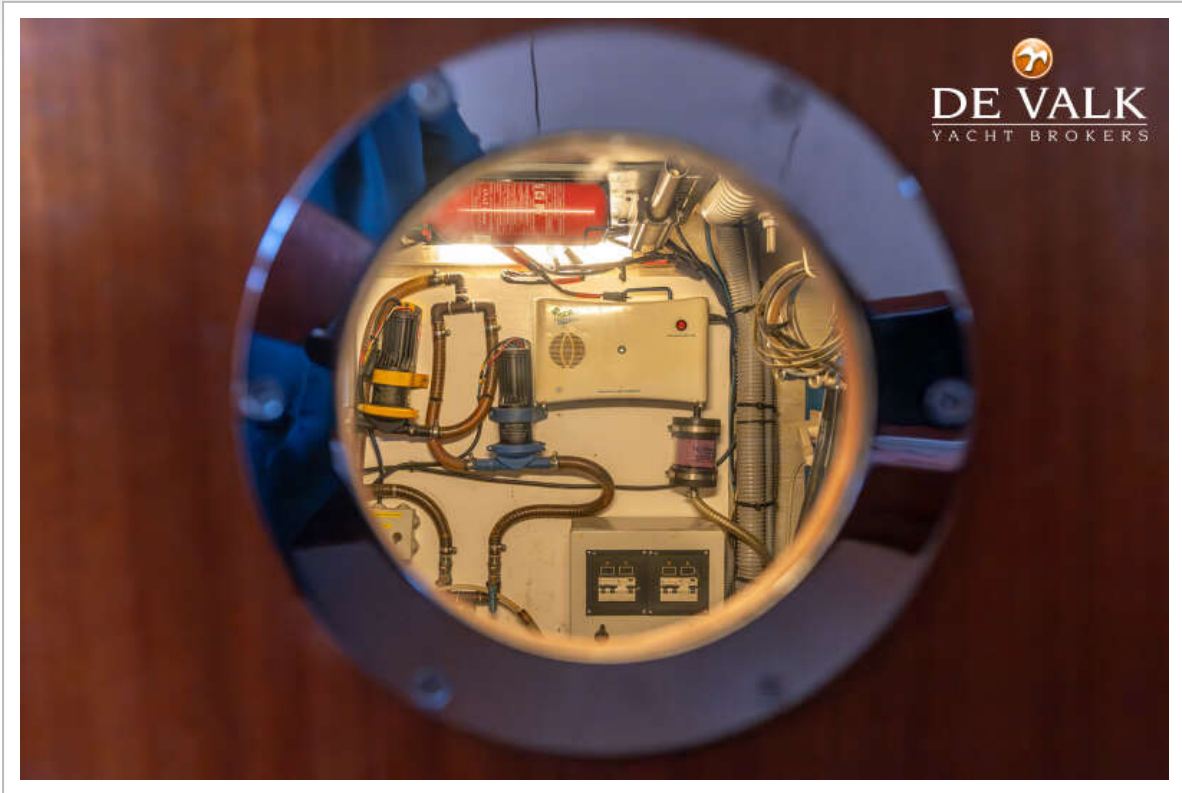
GULFSTAR 60 MKII



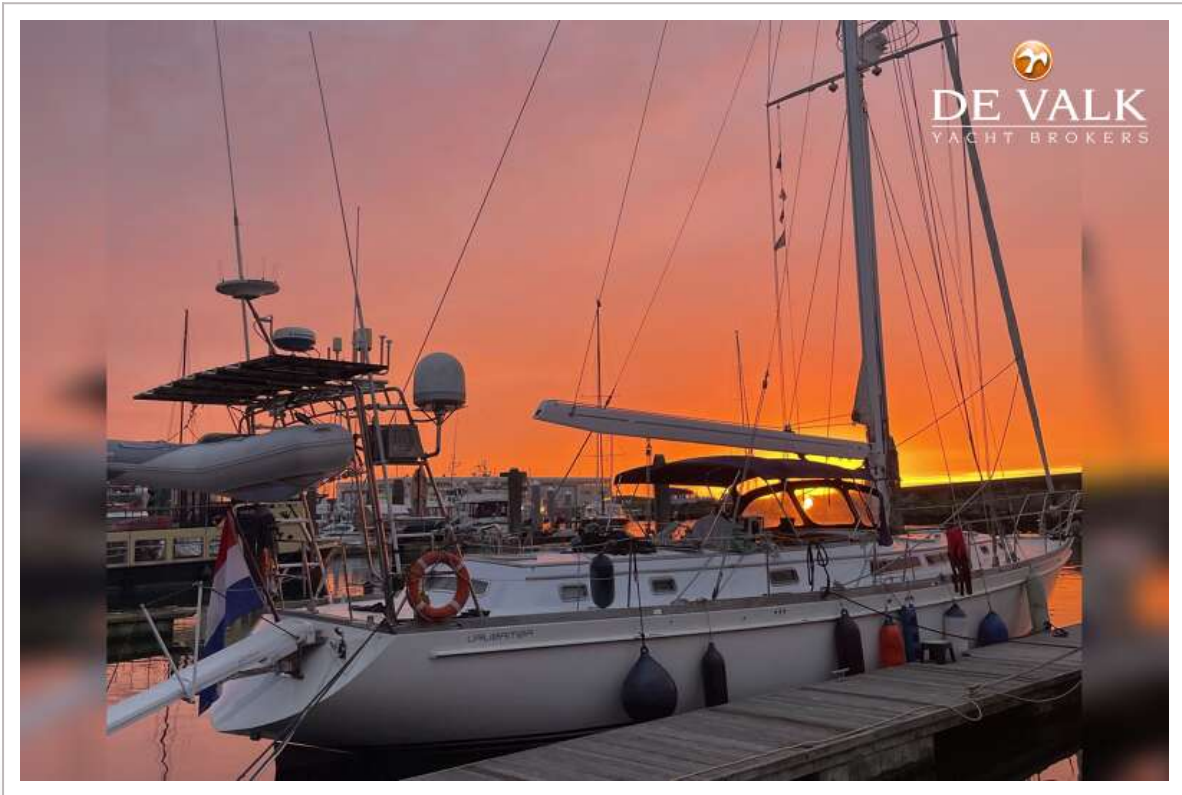
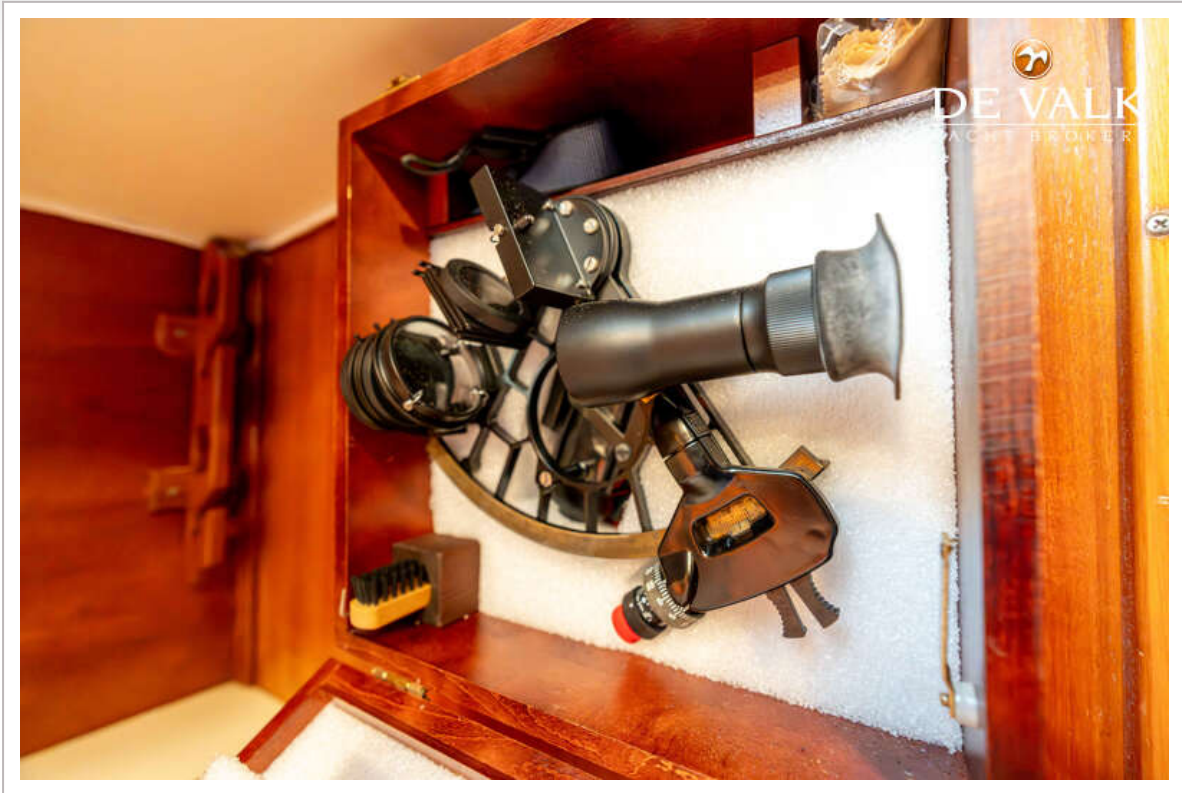
# GULFSTAR 60 MKII



# GULFSTAR 60 MKII



# GULFSTAR 60 MKII



GULFSTAR 60 MKII

