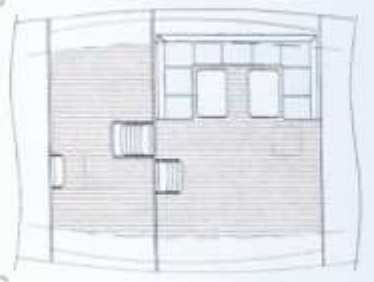


**Hoofdafmetingen Scorpio**

Lengte over alles	24.10 m
Lengte waterlijn	17.80 m
Breedte gemidd	6.50 m
Breedte o.a.	6.12 m
Hoofthoogte	2.95 m
Diepgang (basis)	1.80 m
Diepgang (maximaal)	2.80 m
Hoogte mast boven water	n.i.s.
Sparafstand	0.35 m



**GALLEN**

Naam	Zakarij Troopel	Model	24M
Maakjaar		Motor	4000
Loc & Model	2007/2008	Motor	4000

**HELLEMAN STEEL KETCH CASCO 24M**



**DE VALK**  
YACHT BROKERS

# HELLEMAN STEEL KETCH CASCO 24M

## VAN DE MAKELAAR

Dit zeer grote zeiljacht is, ontworpen door J.H. Helleman en verder getekend door Gaastmeer. Lijkt op de bekende Nederlandse jachten Jongert, Nordia en Trewes, Het casco is door de eerste eigenaar zelf gemaakt en vervolgens verkocht. Ze is recent in de primer geschilderd en is inclusief een nieuwe motor. Een uitstekende gelegenheid als u een mooi en solide jacht wilt (laten) bouwen. Dit jacht wordt online geveild op <https://bit.ly/Helleman> En is te bezichtigen in Nederland / Limburg

*Ger Bayens*

## SPECIFICATIES

<b>Afmetingen</b>	24.10 x 6.12 x 1,80 / 1.80 (m)	<b>Bouwer</b>	self-build / zelfbouw / selbstbau
<b>Bouwjaar</b>	1999	<b>Hutten</b>	5
<b>Materiaal</b>	Staal	<b>Slaapplaatsen</b>	
<b>Motor(en)</b>	1 x N40 250 FPT diesel	<b>Pk/Kw</b>	200.00 (pk), 147.20 (kw)
<b>Vraagprijs</b>	verkocht (BTW )	<b>Ligplaats</b>	Nederland

## CONTACT

<b>Kantoor</b>	De Valk Thuishaven	<b>Telefoon</b>	+31 35 5829042
<b>Adres</b>	Marinaweg 8 (postal address) 1361 AC Almere NL	<b>E-mail</b>	thuishaven@devalk.nl

## DISCLAIMER

Hoewel er uiterste zorg besteed is aan de correctheid, volledigheid en actualiteit van onze informatie kunnen hieraan geen rechten worden ontleend.



# HELLEMAN STEEL KETCH CASCO 24M

## ALGEMEEN

<b>Model</b>	HELLEMAN STEEL KETCH CASCO 24M
<b>Type</b>	zeiljacht
<b>Lengte (m)</b>	24,10
<b>Lengte waterlijn (m)</b>	17,80
<b>Breedte (m)</b>	6,12
<b>Diepgang (m)</b>	1,80
<b>Diepgang min (m)</b>	1,80
<b>Bouwjaar</b>	1999
<b>Gebouwd door</b>	Self-build / zelfbouw / selbstbau
<b>Land</b>	Nederland
<b>Ontwerper</b>	J.H. Helleman / Gaastmeer
<b>Romp materiaal</b>	staal
<b>Huiddikte romp (mm)</b>	6
<b>Rompvorm</b>	rondspant
<b>Kiel type</b>	dooskiel
<b>Materiaal opbouw</b>	staal
<b>Huiddikte opbouw (mm)</b>	4
<b>Huiddikte dek (mm)</b>	4
<b>Stootlijst</b>	staal
<b>Dek materiaal</b>	staal
<b>Raamlijsten</b>	aluminium 2023
<b>Raammateriaal</b>	dubbelglas 2023
<b>Dekluik</b>	2021
<b>Patrijspooten</b>	aluminium 2021
<b>Isolatie</b>	glaswol
<b>Brandstoftank (liter)</b>	roestvast staal
<b>Brandstoftank 2 (liter)</b>	roestvast staal
<b>Drinkwatertank (liter)</b>	roestvast staal 2x
<b>Extra info verfsysteem</b>	2-comp epoxy primer Sigmacover 380 epoxy base primer (2022)
<b>Extra info</b>	rvs kikkers op dek



# HELLEMAN STEEL KETCH CASCO 24M

<b>Extra info</b>	Het schip is een zelfgebouwd schip en beschikt daarom niet over een CE-certificering CE
<b>Extra info</b>	er zit geen zwenkkiel van 1.80 en 2.80 in de kielkast

## ACCOMMODATIE

<b>Hutten</b>	5
<b>Achterdek</b>	ja
<b>Stuurhut/deksalon</b>	ja

## MOTOR(EN)

<b>Aantal motoren</b>	1
<b>Merk</b>	N40
<b>Type</b>	250 FPT
<b>Pk</b>	200
<b>kW</b>	147.20
<b>Brandstof</b>	diesel
<b>Motoruren</b>	0000
<b>Koelsysteem motor</b>	indirecte warmtewisselaar
<b>Aandrijving</b>	schroefas
<b>Extra info</b>	De oude DAF-motor, die niet meer functioneert, zit nog in de romp. De nieuwe dieselmotor wordt niet geïnstalleerd maar apart aan het schip geleverd

## UITRUSTING

<b>Ankerlier</b>	elektrisch
<b>Kaapstander</b>	ja
<b>Extra info</b>	De ankerliermotor wordt meegeleverd met het schip maar is niet ingebouwd Windlass

## TUIGAGE

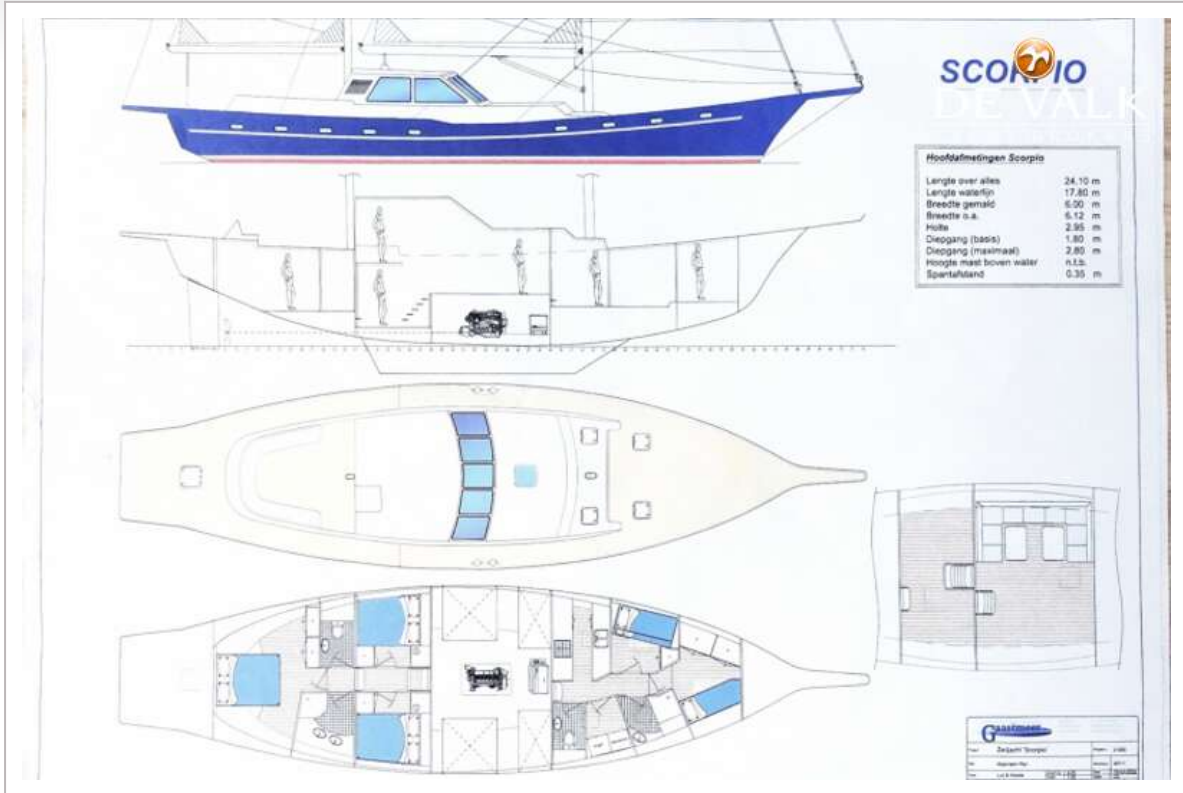


Extra info

rvs stagplaten voor 1 mast



# HELLEMAN STEEL KETCH CASCO 24M



BROKERAGE | CHARTER | BERTHS | FINANCE | INSURANCE | YACHT MANAGEMENT

**DE VALK**  
YACHT BROKERS



**This yacht will be auctioned,  
for further details please visit [www.devalk.nl](http://www.devalk.nl)**

**Dit schip zal worden geveild,  
voor meer informatie gaat u naar [www.devalk.nl](http://www.devalk.nl)**

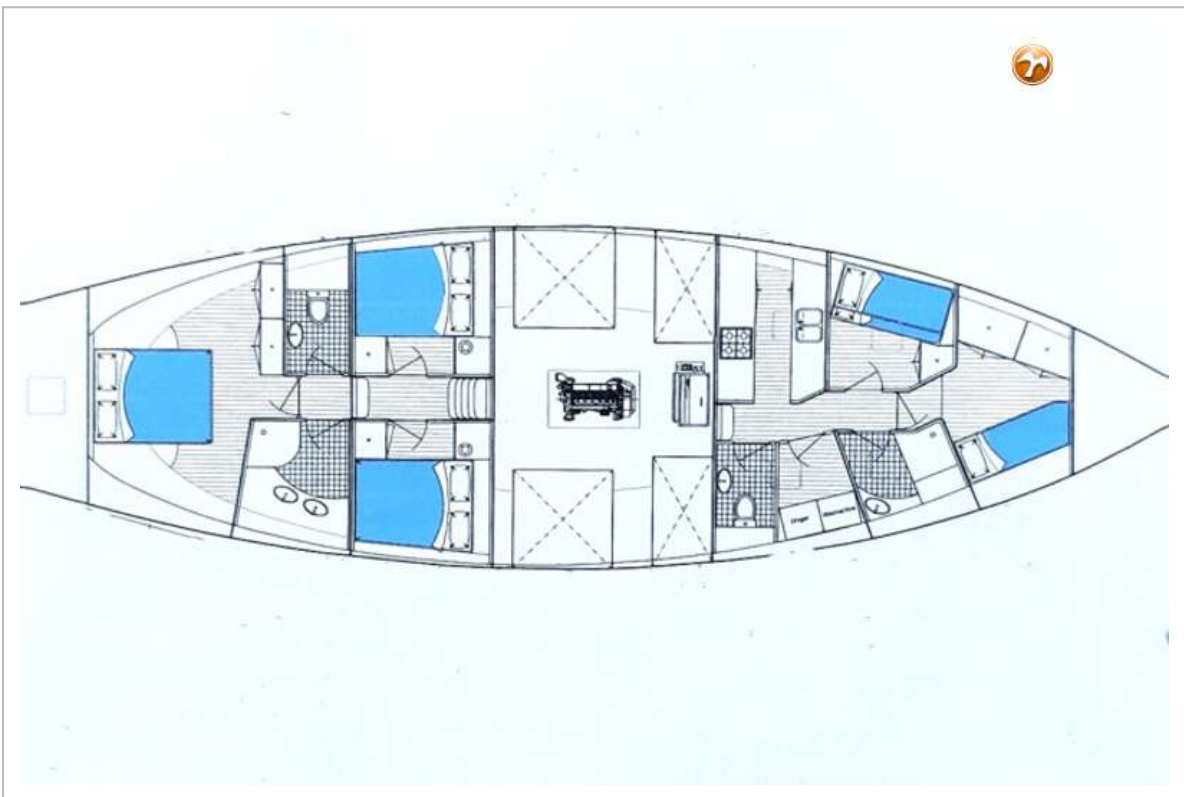
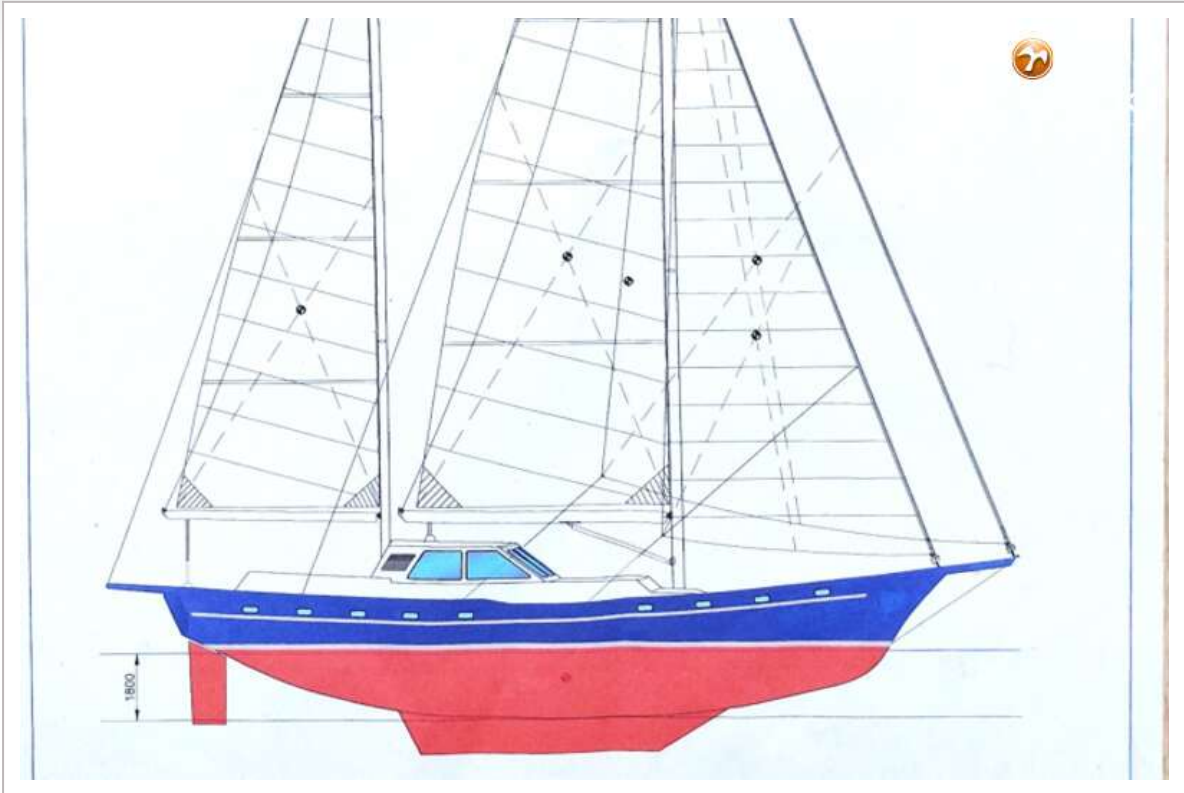
**Dieses Schiff wird versteigert,  
für weitere informationen besuchen Sie [www.devalk.nl](http://www.devalk.nl)**

[WWW.DEVALK.NL](http://WWW.DEVALK.NL)

**DE VALK**  
YACHT BROKERS



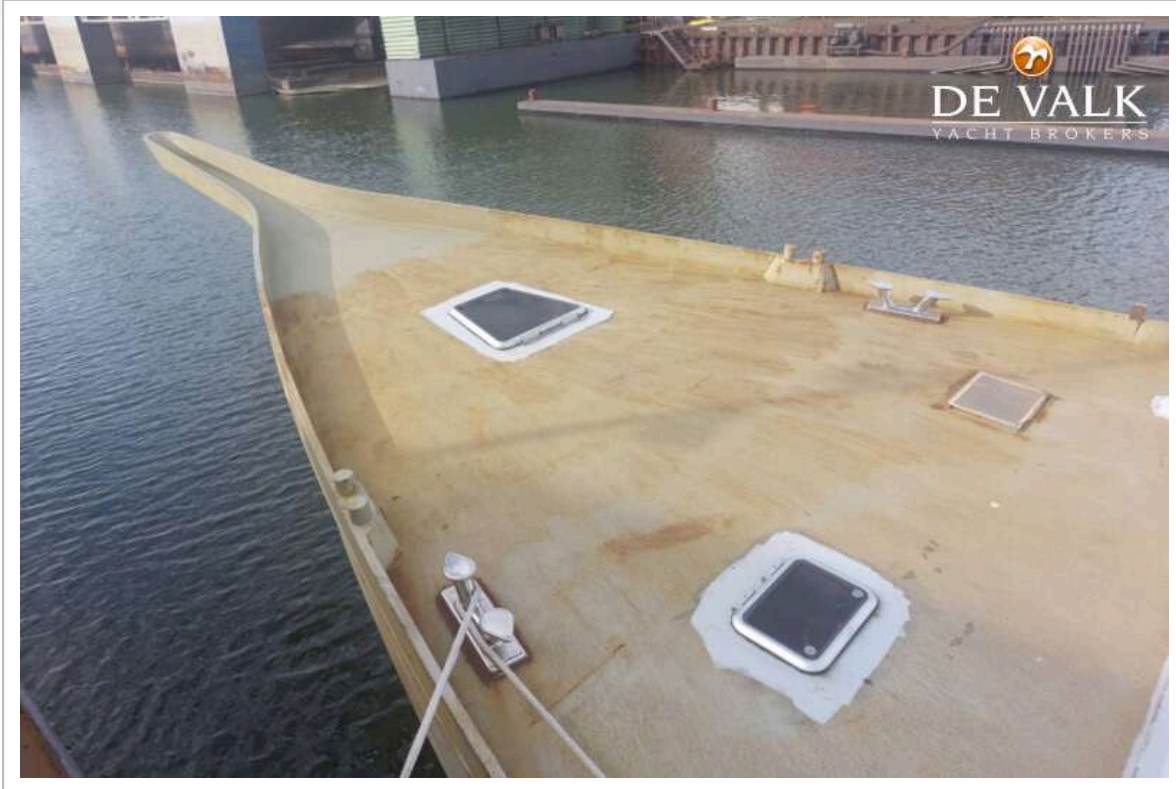
# HELLEMAN STEEL KETCH CASCO 24M



# HELLEMAN STEEL KETCH CASCO 24M



# HELLEMAN STEEL KETCH CASCO 24M



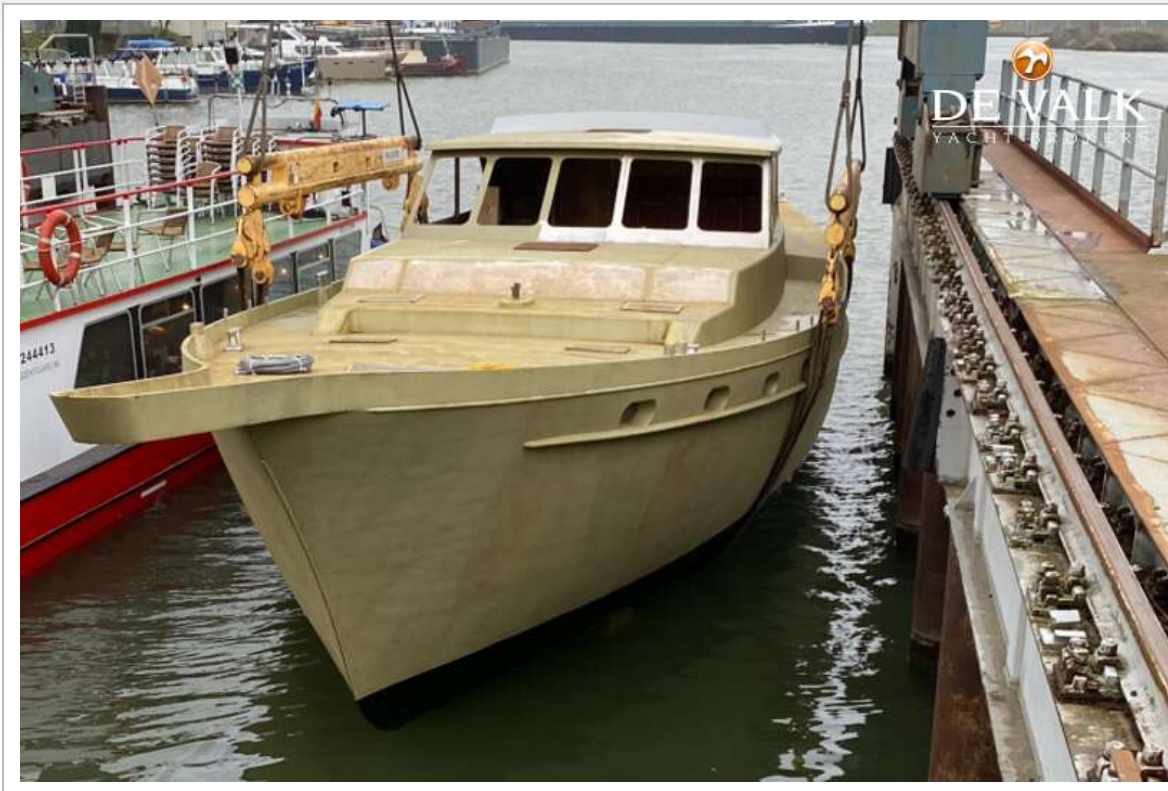
# HELLEMAN STEEL KETCH CASCO 24M



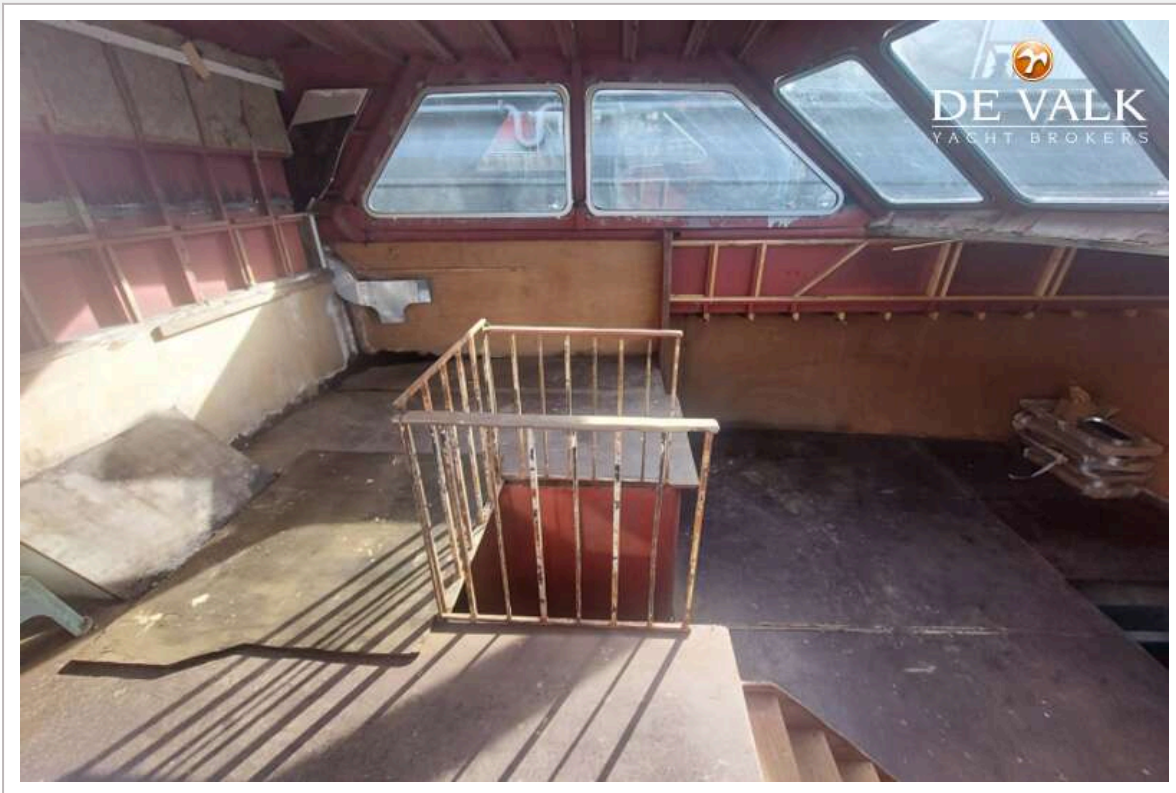
# HELLEMAN STEEL KETCH CASCO 24M



# HELLEMAN STEEL KETCH CASCO 24M



# HELLEMAN STEEL KETCH CASCO 24M



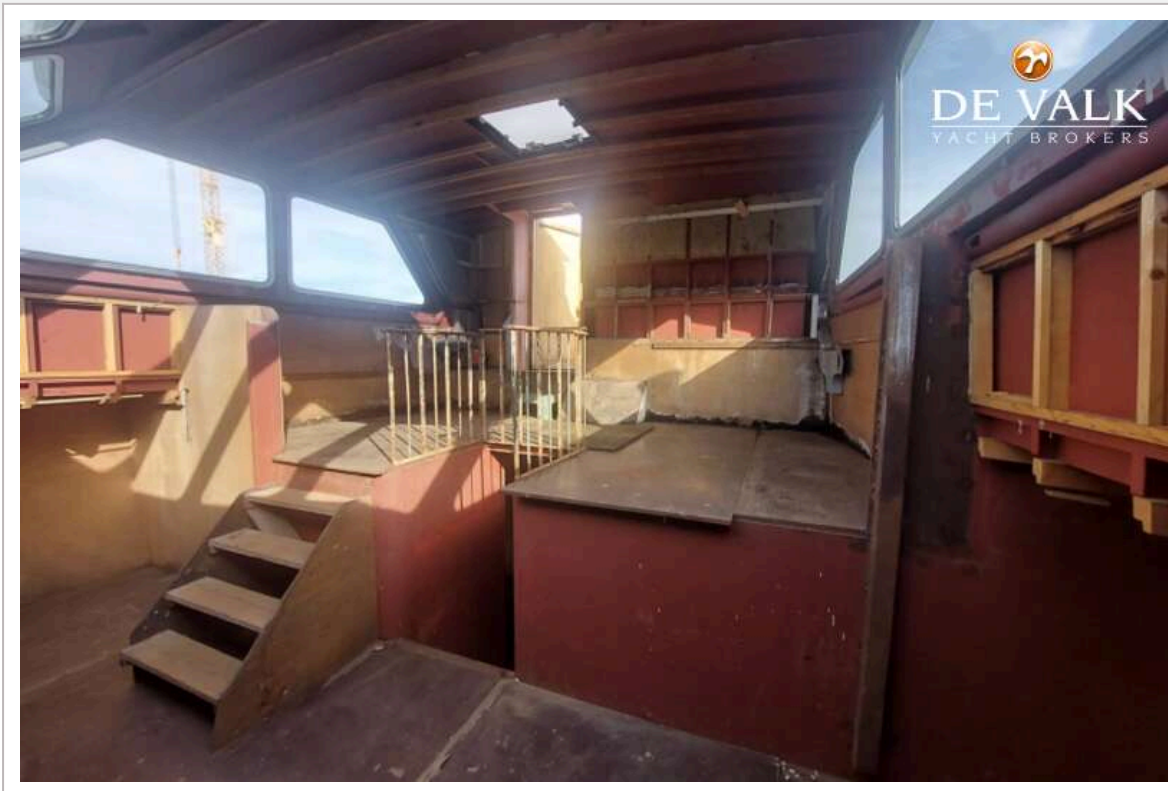
# HELLEMAN STEEL KETCH CASCO 24M



# HELLEMAN STEEL KETCH CASCO 24M



# HELLEMAN STEEL KETCH CASCO 24M



# HELLEMAN STEEL KETCH CASCO 24M



# HELLEMAN STEEL KETCH CASCO 24M



# HELLEMAN STEEL KETCH CASCO 24M





# HELLEMAN STEEL KETCH CASCO 24M

