



DE VALK  
YACHT BROKERS



## EXPLORER MMS 55 TRAWLER



DE VALK  
YACHT BROKERS

# EXPLORER MMS 55 TRAWLER

## VAN DE MAKELAAR

Ontdek de Sea Ranger: een robuuste en zeewaardige Explorer MMS 55 trawler, ontworpen voor avontuurlijke eigenaren. Gebouwd door een ervaren werf die ook visserij- en werkboten voor de Noordzee levert. Dit schip is zwaar uitgevoerd, met commerciële A-geclassificeerde motoren (tot 5000 uur/jaar) en volledige systeemredundantie. Dit schip heeft geen CVO certificaat.

*Bas Lohmann*

## SPECIFICATIES

<b>Afmetingen</b>	18.44 x 5.36 x 1.80 (m)	<b>Bouwer</b>	MMS Ship Repair & Dry Dock Ltd.
<b>Bouwjaar</b>	2021	<b>Hutten</b>	3
<b>Materiaal</b>	Staal	<b>Slaapplaatsen</b>	6
<b>Motor(en)</b>	2 x John Deere 4045AFM8 diesel	<b>Pk/Kw</b>	2 x 180.00 (pk), 132.48 (kw)
<b>Vraagprijs</b>	€ 1.075.000 (BTW Niet betaald)	<b>Ligplaats</b>	bij verkoopkantoor

## CONTACT

<b>Kantoor</b>	De Valk Loosdrecht B.V.	<b>Telefoon</b>	+31 (0)35 582 90 30
<b>Adres</b>	't Breukeleveense Meentje 6 1231LM Loosdrecht / Wijdmeren NL	<b>E-mail</b>	loosdrecht@devalk.nl

## DISCLAIMER

Hoewel er uiterste zorg besteed is aan de correctheid, volledigheid en actualiteit van onze informatie kunnen hieraan geen rechten worden ontleend.



# EXPLORER MMS 55 TRAWLER

## ALGEMEEN

Model	EXPLORER MMS 55 TRAWLER
Type	motorjacht
Lengte (m)	18,44
Breedte (m)	5,36
Diepgang (m)	1,80
Doorvaarhoogte (m)	9,00
Bouwjaar	2021
Te waterlating	2021
Gebouwd door	MMS Ship Repair & Dry Dock Ltd.
Land	Verenigd Koninkrijk
Waterverplaatsing (t)	58
CE norm	A
Romp materiaal	staal
Romp kleur	blauw
Huiddikte romp (mm)	7
Rompvorm	rondspant
Kiel type	kimkielen
Kimkielen	ja
Materiaal opbouw	aluminium
Stootlijst	staal
Dek materiaal	staal
Afwerking dek	anti-slip verf
Afwerking kuip	anti-slip verf
Antifouling (jaar)	2021
Raamlijsten	aluminium
Raammateriaal	dubbelglas Heated
Dekluik	ja
Patrijspoorten	aluminium
Isolatie	glaswol
Flybridge	ja



# EXPLORER MMS 55 TRAWLER

Flybridge zonnentent	ja
Brandstoftank (liter)	staal 2500
Brandstoftank 2 (liter)	staal 2500
Inhoudsmeter (brandstoftank)	ja
Drinkwatertank (liter)	kunststof 600
Inhoudsmeter (drinkwatertank)	ja
Vuilwatertank (liter)	kunststof 300
Inhoudsmeter (vuilwatertank)	ja
Vuilwatertank afvoer	dekafzuigpunt + pomp
Grijswatertank (liter)	1000
Stuurwiel	stuurbevestiging
Binnen stuurstand	Joystick
Stuurwiel op flybridge	stuurbevestiging Joystick

## ACCOMMODATIE

Hutten	3
Slaapplaatsen	6
Interieur	teak
Vloer	houtprint
Stuurhut/deksalon	ja
Verwarming	electrisch 220V
Airco	airco omkeerbaar Fischer Panda
Kaartentafel	ja
Openslaande deur naar kuip	ja
Keuken	RVS
Aanrechtblad	roestvast staal
Spoelbak	roestvast staal
Kooktoestel	inductie
Combi magnetron/oven	Panasonic
Koelkast	Kenwood
Warmwatersysteem	220V + motor Tempest 200L



# EXPLORER MMS 55 TRAWLER

Waterdruksysteem	elektrisch
Eigenaarshut	frans bed
Kledingkast	hangend/lades/legplanken
Badkamer	en suite
Toilet	en suite
Toilet Systeem	elektrisch
Wasbak	in de badkamer
Douche	en suite
Gastenhut 1	stapelbed
Kledingkast	hangend/lades/legplanken
Badkamer	gedeeld
Toilet	gedeeld
Toilet systeem	elektrisch
Wasbak	in de badkamer
Douche	gedeeld
Gastenhut 2	stapelbed
Kleerkast	hangend/lades/legplanken
Was/droog combinatie	Zanussi Lindo1000

## MOTOR(EN)

Aantal motoren	2
Merk	John Deere
Type	4045AFM8
Pk	180
kW	132.48
Brandstof	diesel
Geïnstalleerd in jaar	2021
Maximale snelheid (kn)	11,5
Kruissnelheid (kn)	7,5
Bereik (nm)	1500
Motoruren	434



# EXPLORER MMS 55 TRAWLER

<b>Koelsysteem motor</b>	gesloten kielkoeling Kort
<b>Aandrijving</b>	schroefas
<b>Schroefas afdichting</b>	ja
<b>Motorbediening</b>	elektrisch Micro commader
<b>Keerkoppeling</b>	hydraulisch 2x ZF2208
<b>Boegschroef</b>	hydraulisch Sleipner Side Power SE 120 4V
<b>Hekschroef</b>	hydraulisch Sleipner Side Power SE 120 4V
<b>Uitlaatsysteem</b>	droog
<b>Type schroef</b>	vast Kort
<b>Materiaal schroefas</b>	roestvast staal Kort
<b>Handlenspomp</b>	ja
<b>Elektrische lenspomp</b>	ja
<b>Bilge alarm</b>	ja
<b>Elektrische installatie</b>	24 + 240 V
<b>Generator</b>	Fisher Panda 1500 10.8KW
<b>Draaiuren generator</b>	438
<b>Generator 2</b>	Fisher Panda 1500 10.8KW
<b>Draaiuren generator 2</b>	221
<b>Accu's</b>	ja
<b>Startaccu</b>	4x Mastervolt AGM 130Ah
<b>Lichtaccu</b>	ja
<b>Generatoraccu</b>	2x Mastervolt AGM 90Ah
<b>Boegschroefaccu</b>	2x Mastervolt AGM 120Ah
<b>Accu monitor</b>	Mastervolt touchscreen
<b>Acculader</b>	1x Mastervolt 24-100 1x Mastervolt 24-30 1x Mastervolt 12-25
<b>Acculader/omvormer</b>	1x Mastervolt Pro 24/3500-100
<b>Walstroom</b>	met kabel Portside + Starboard
<b>Scheidingstrafo</b>	Mastervolt GI 7.0
<b>Watermaker</b>	Parker Safari Versatile series 450 / 70L/h
<b>Stabilisatoren</b>	vin Sleipner Side Power



# EXPLORER MMS 55 TRAWLER

## NAVIGATIE

Kompas	Cassens&Plath
Multi control display	ja
Dieptemeter	Raymarine 70S
Log	Raymarine i70S
Windmeetset	Raymarine i70S
Marifoon	Sailor 6222 VHF radio DSC class AV
Autopilot	Raymarine P70S
Roerstand aanwijzer	2x
Radar	Raymarine Magnum Radar
Radar/GPS/plotter	4x Raymarine Axiom Multi touch
Weer ontvanger	Airmar
Navtex	Furuno NX-7000A/B
AIS transceiver	Raymarine AIS4000
Camera	4x
Navigatieverlichting	ja
Zoeklicht	ja
Praai installatie	Verona LH5000

## UITRUSTING

Zonnetent	Flybridge
Zwemplatform	ja
Zwemtrap	ja
Deur in spiegel	ja
Anker	ja
Ankerketting	ja
Ankerlier	elektrisch Maxwell 3500
Dekwasinstallatie	ja
Bijboot	Zodiac Cadet 350
Buitenboordmotor	Honda BF15 - 10 hours
Dekkraan	Steelhead marine ES1000



# EXPLORER MMS 55 TRAWLER

<b>Zeereling</b>	roestvast staal
<b>Handgreep (opbouw)</b>	roestvast staal
<b>Zij-instap in reling</b>	ja
<b>Reddingsvlot</b>	container Ocean Safety 8 person
<b>Ruitenwisser</b>	ja
<b>Ruitverwarming</b>	ja
<b>Hoorn</b>	ja
<b>Stootkussens</b>	ja
<b>Landvasten</b>	ja
<b>Reserve onderdelen</b>	ja
<b>TV</b>	ja
<b>TV-ontvanger</b>	ja
<b>Radio</b>	Fushion
<b>Speakers in salon</b>	ja
<b>Automatisch brandblussysteem</b>	Statex fire suppression system



EXPLORER MMS 55 TRAWLER



# EXPLORER MMS 55 TRAWLER



# EXPLORER MMS 55 TRAWLER



# EXPLORER MMS 55 TRAWLER



# EXPLORER MMS 55 TRAWLER



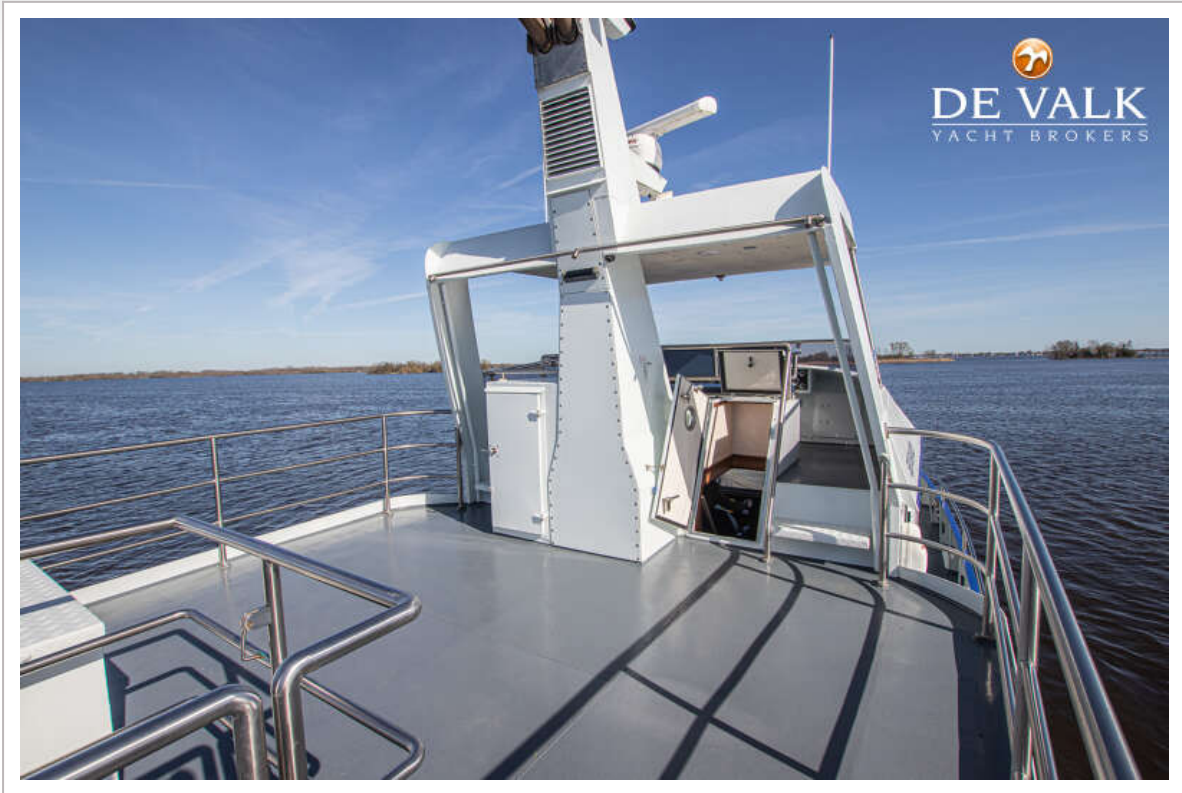
EXPLORER MMS 55 TRAWLER



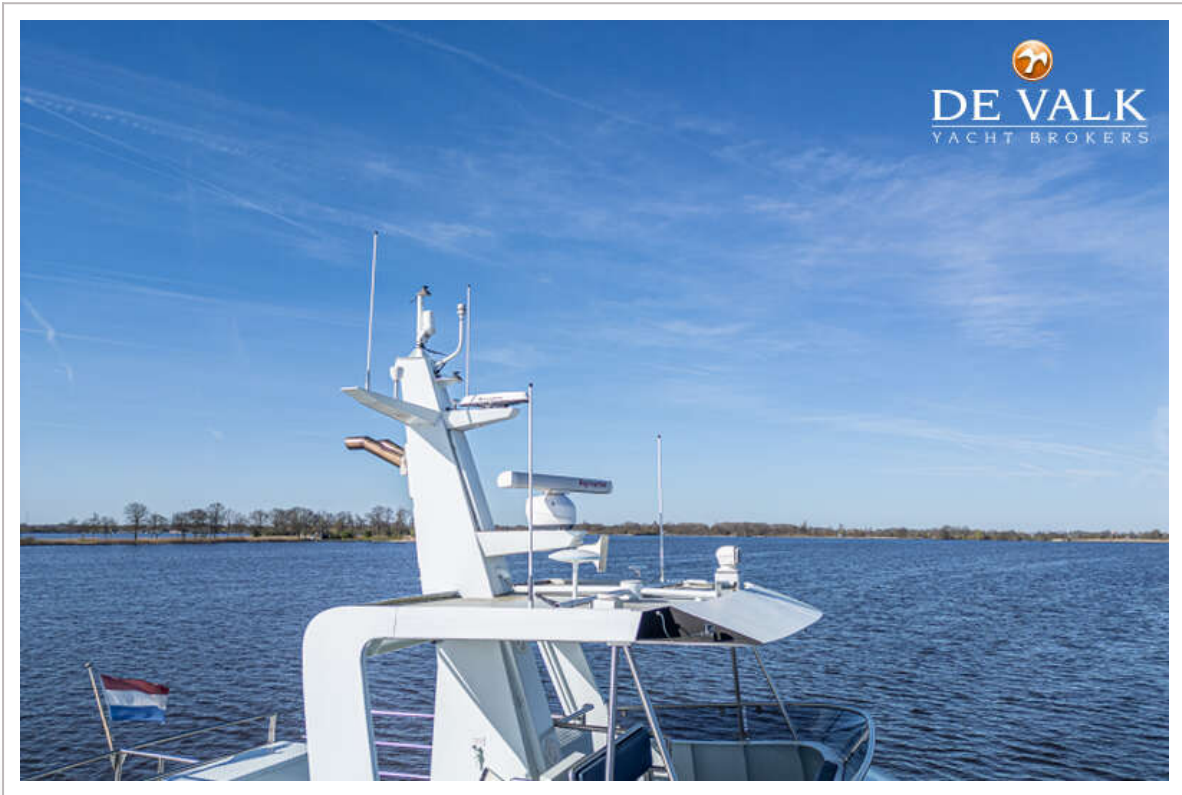
# EXPLORER MMS 55 TRAWLER



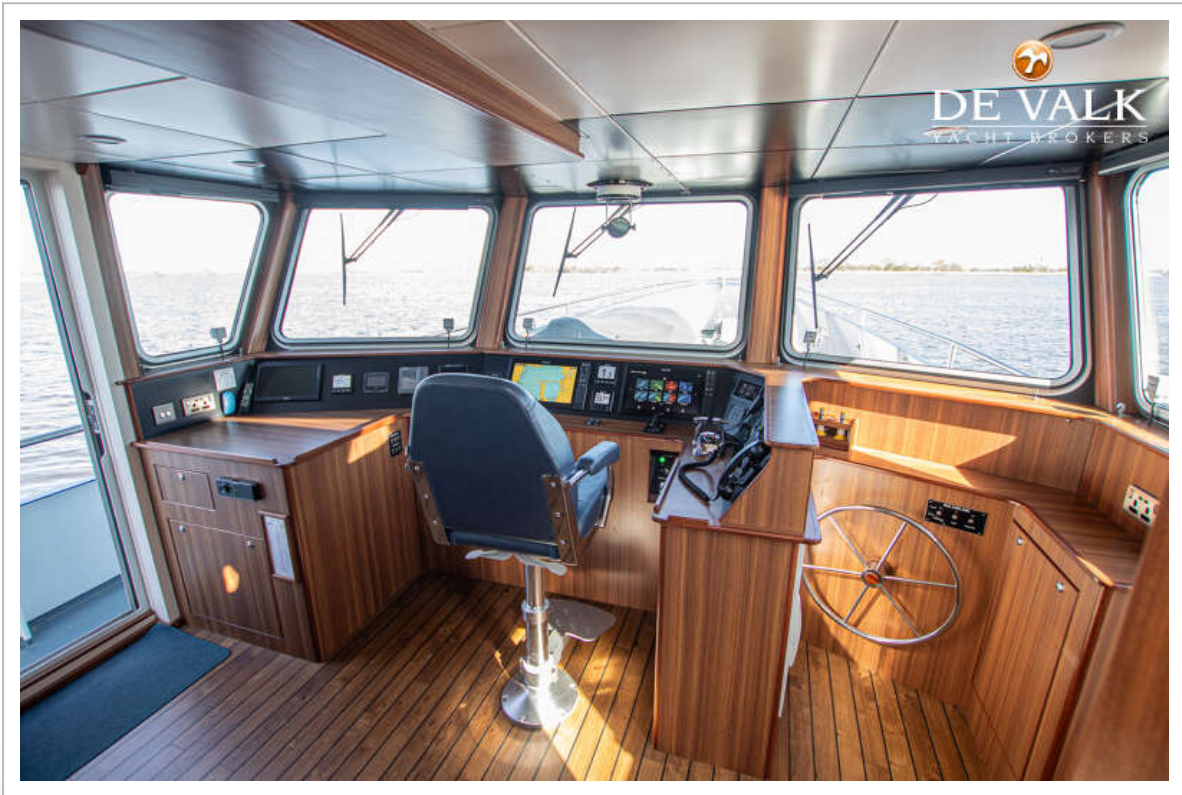
# EXPLORER MMS 55 TRAWLER



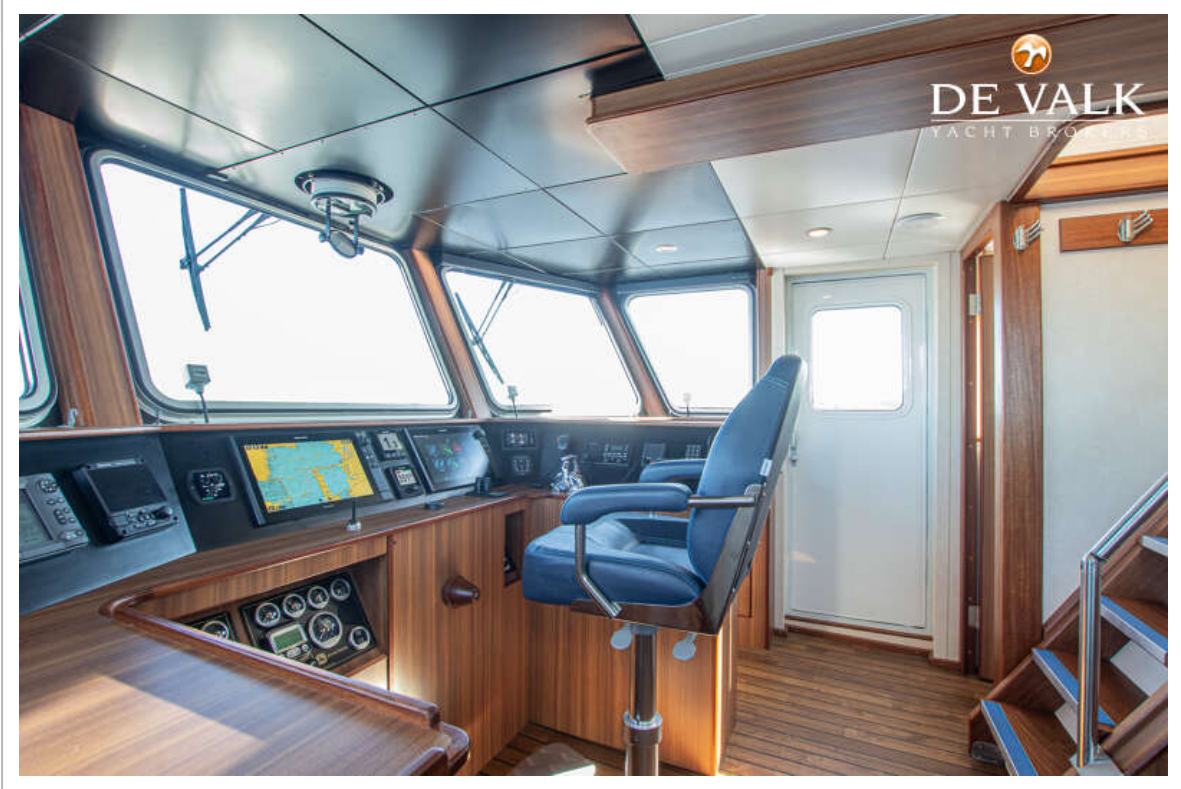
# EXPLORER MMS 55 TRAWLER



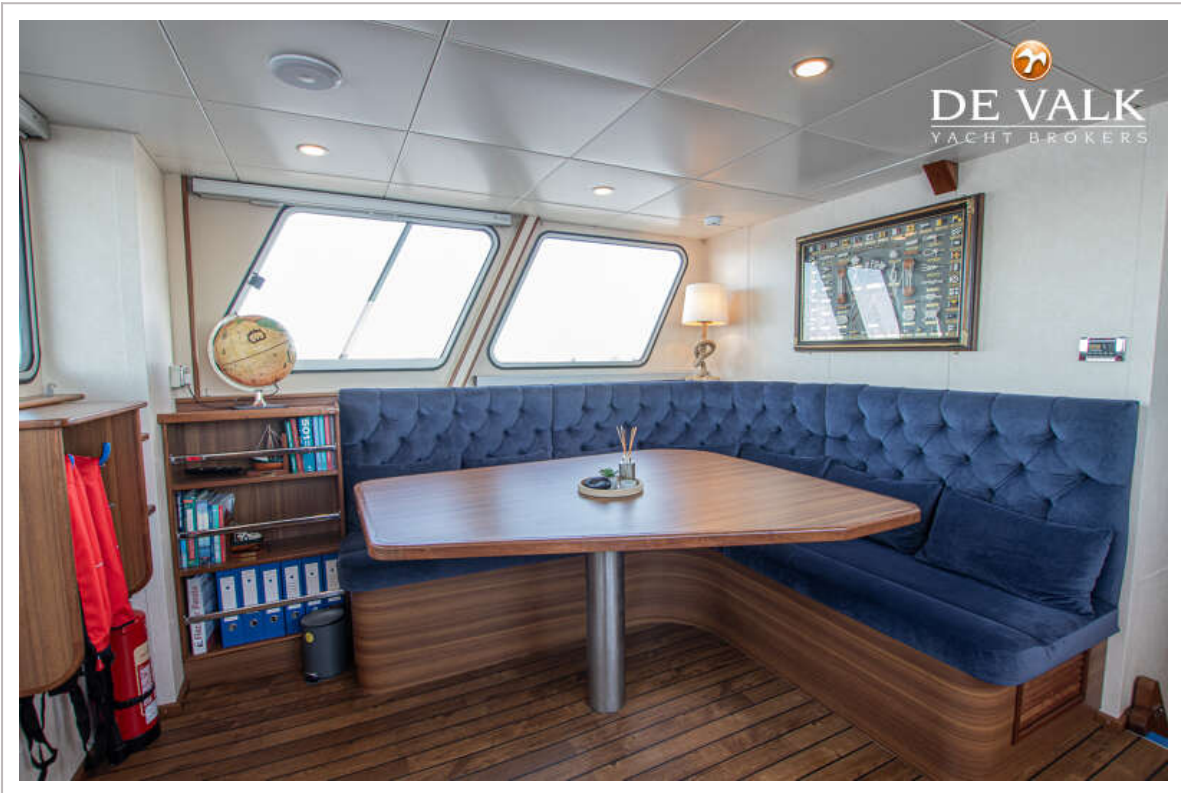
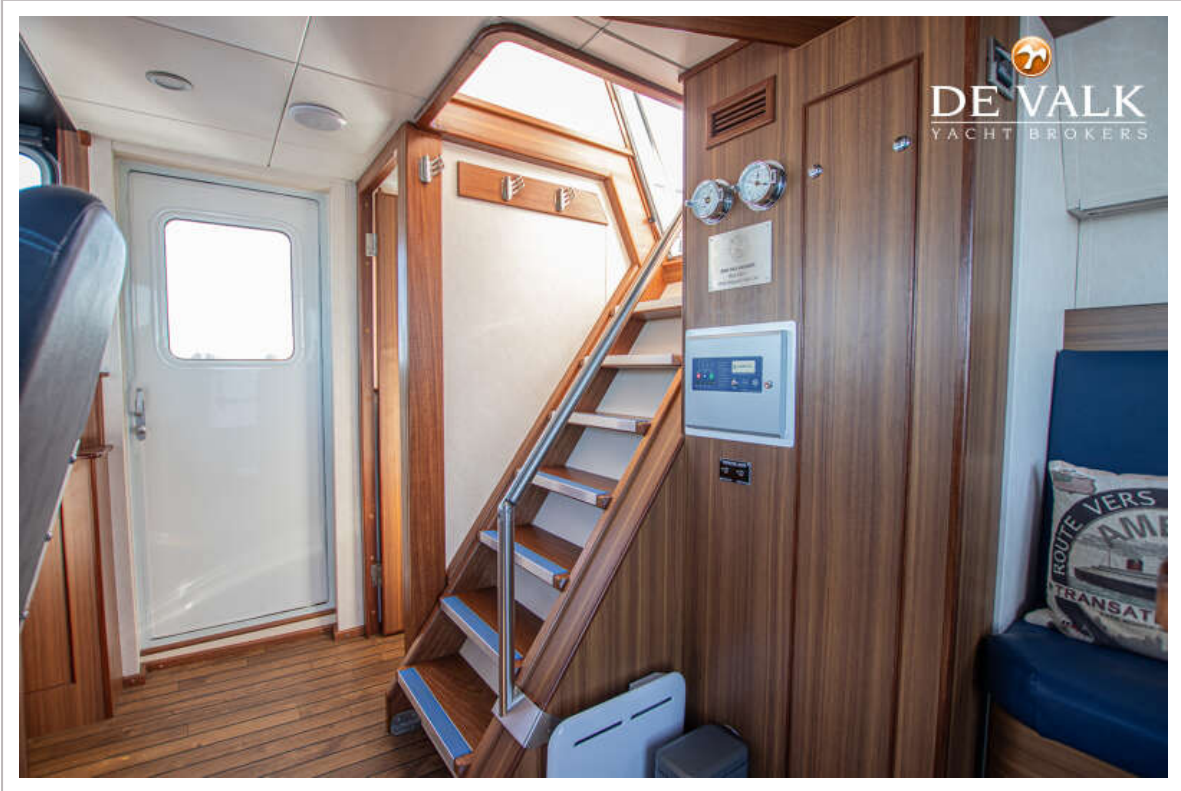
# EXPLORER MMS 55 TRAWLER



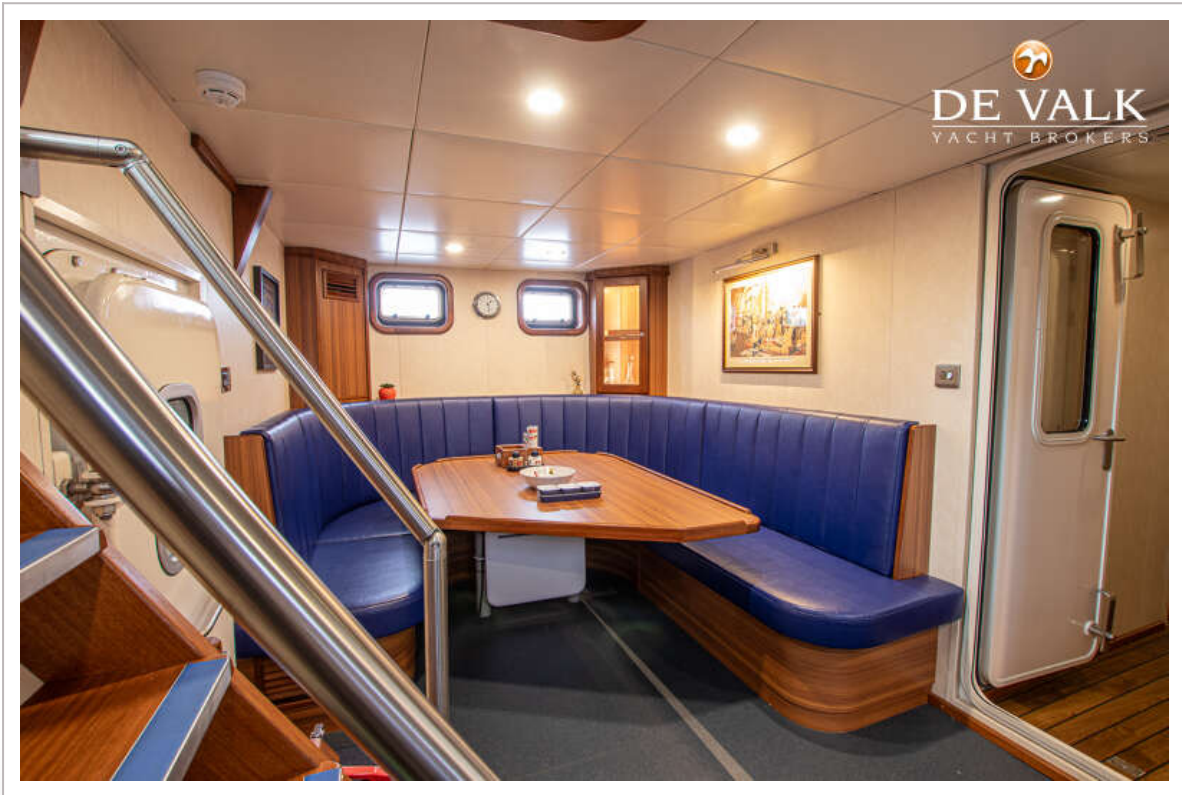
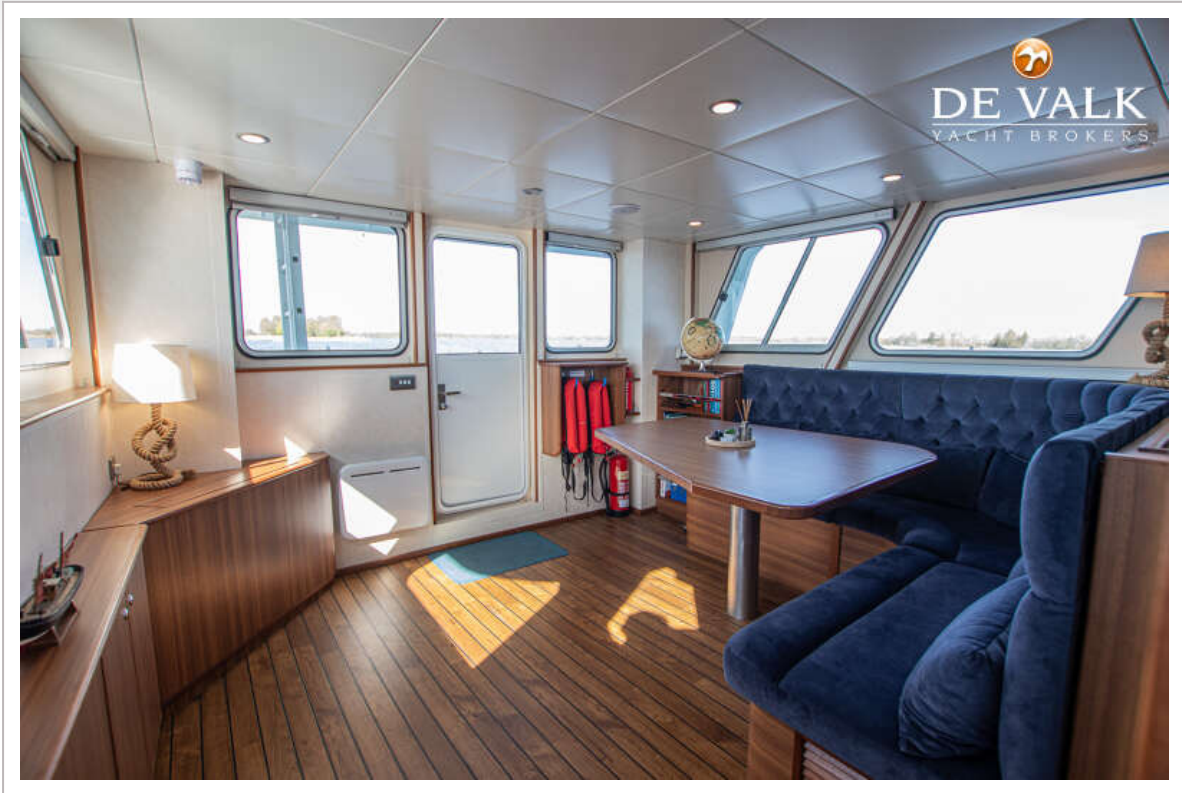
# EXPLORER MMS 55 TRAWLER



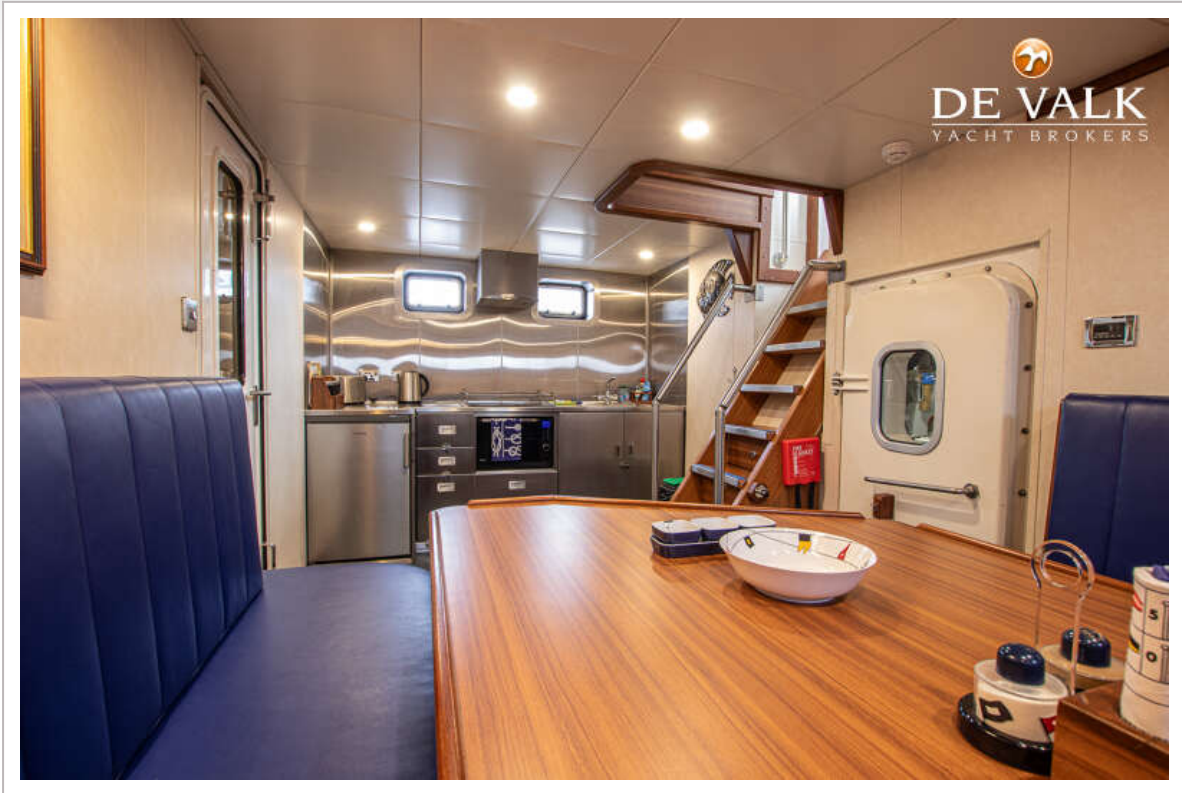
# EXPLORER MMS 55 TRAWLER



# EXPLORER MMS 55 TRAWLER



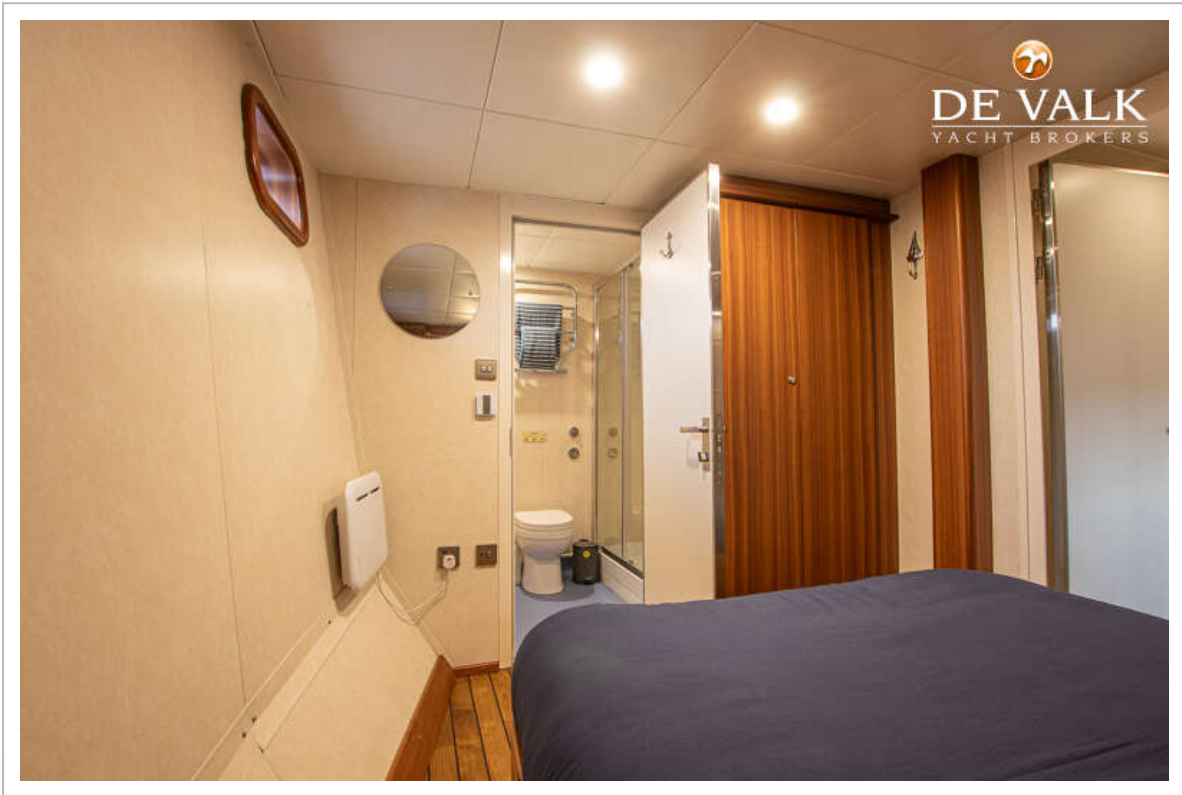
EXPLORER MMS 55 TRAWLER



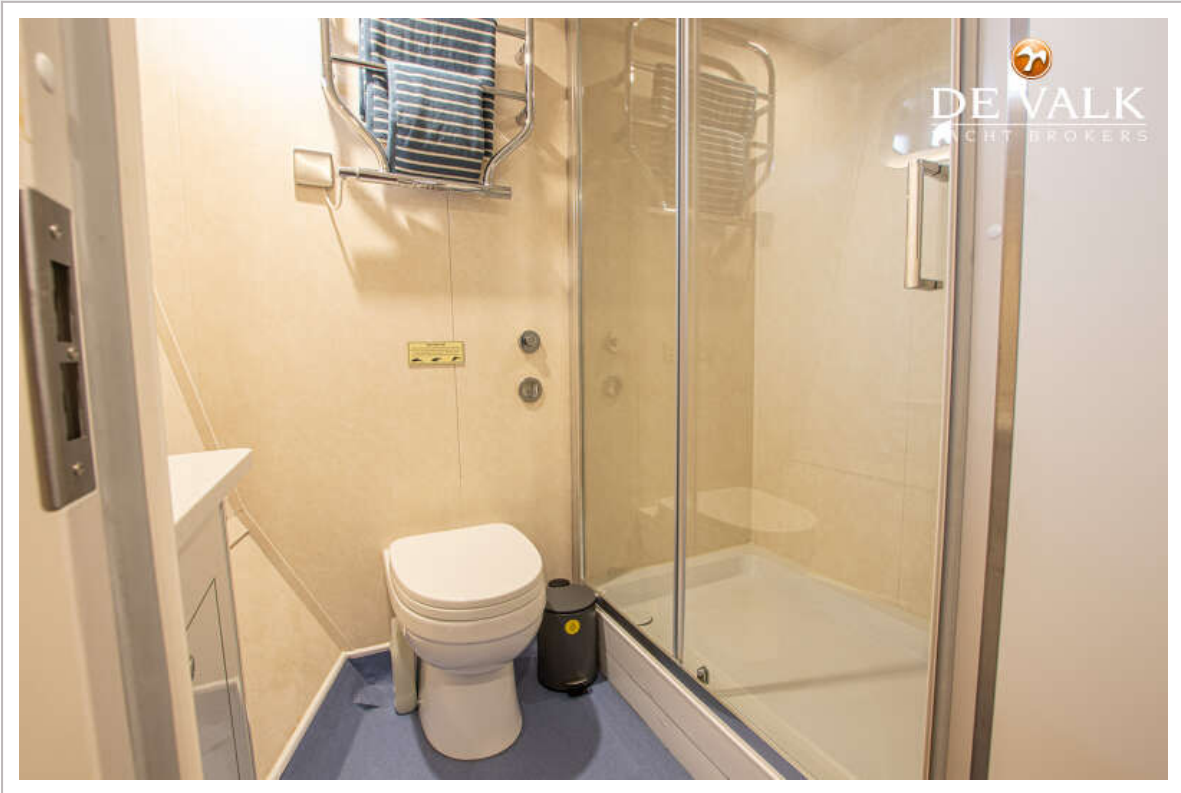
EXPLORER MMS 55 TRAWLER



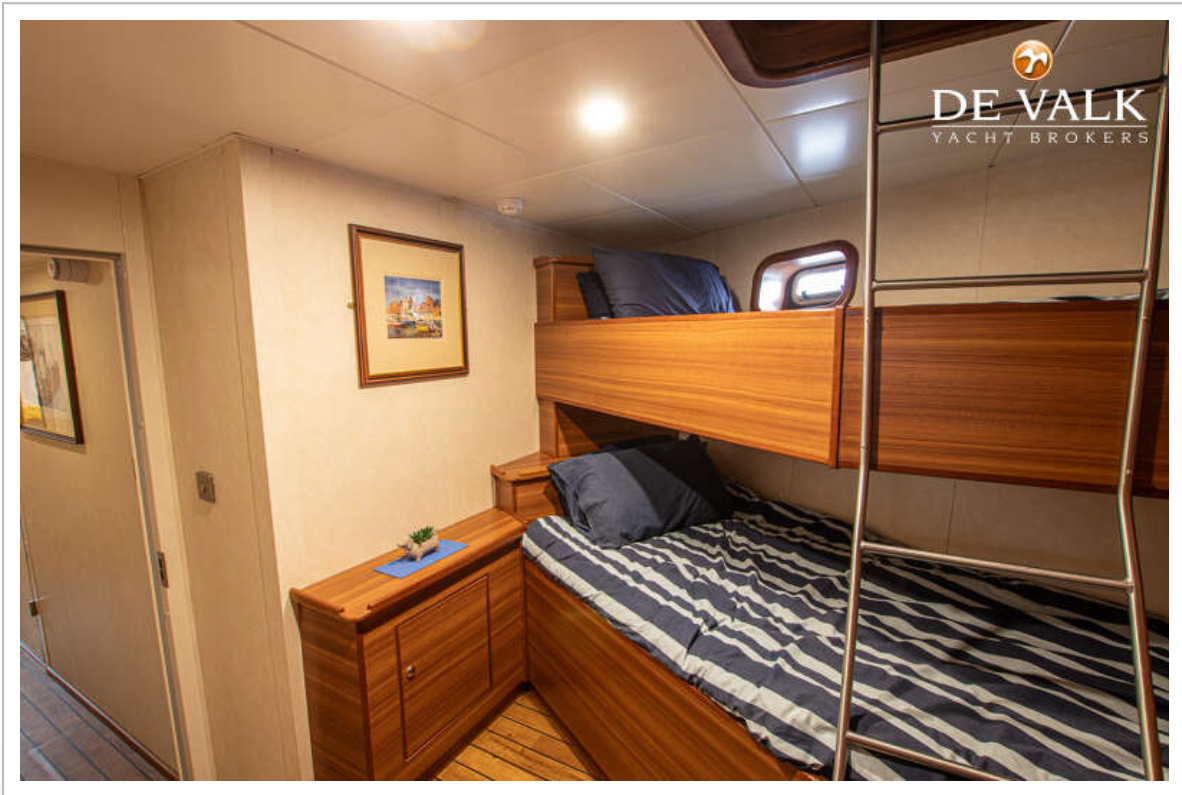
EXPLORER MMS 55 TRAWLER



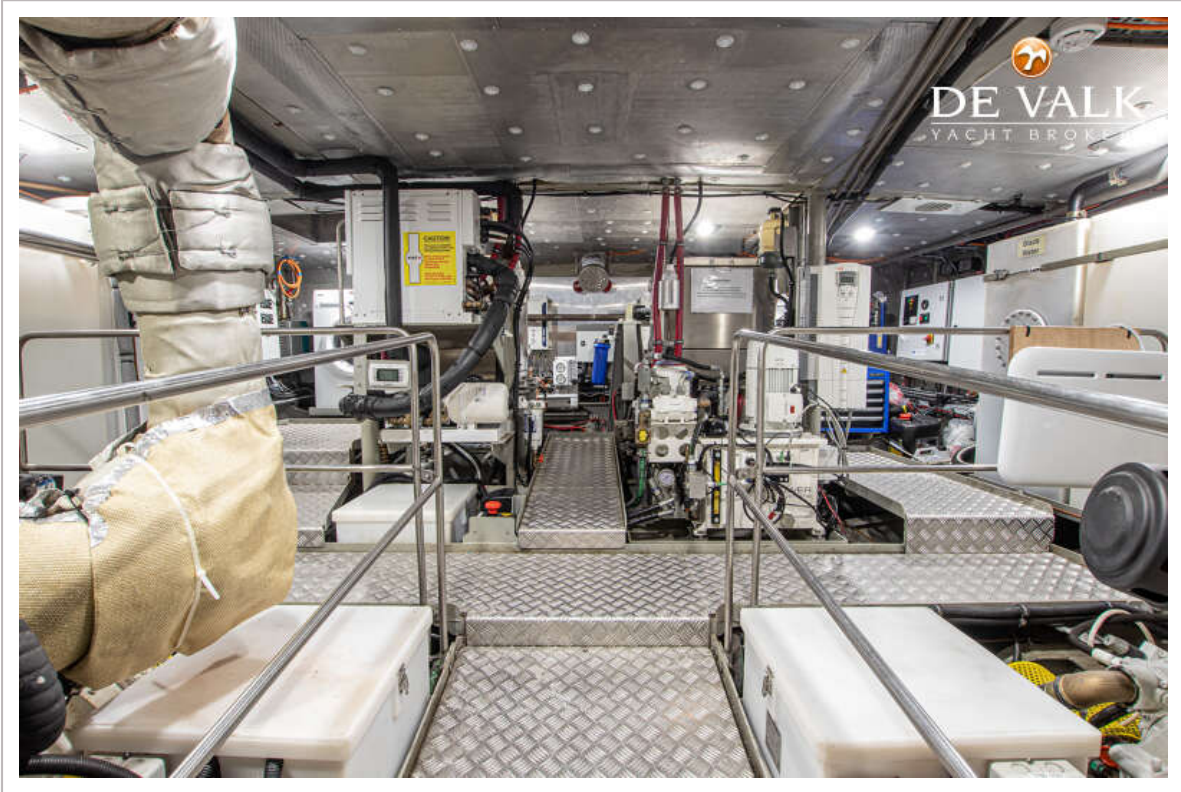
EXPLORER MMS 55 TRAWLER



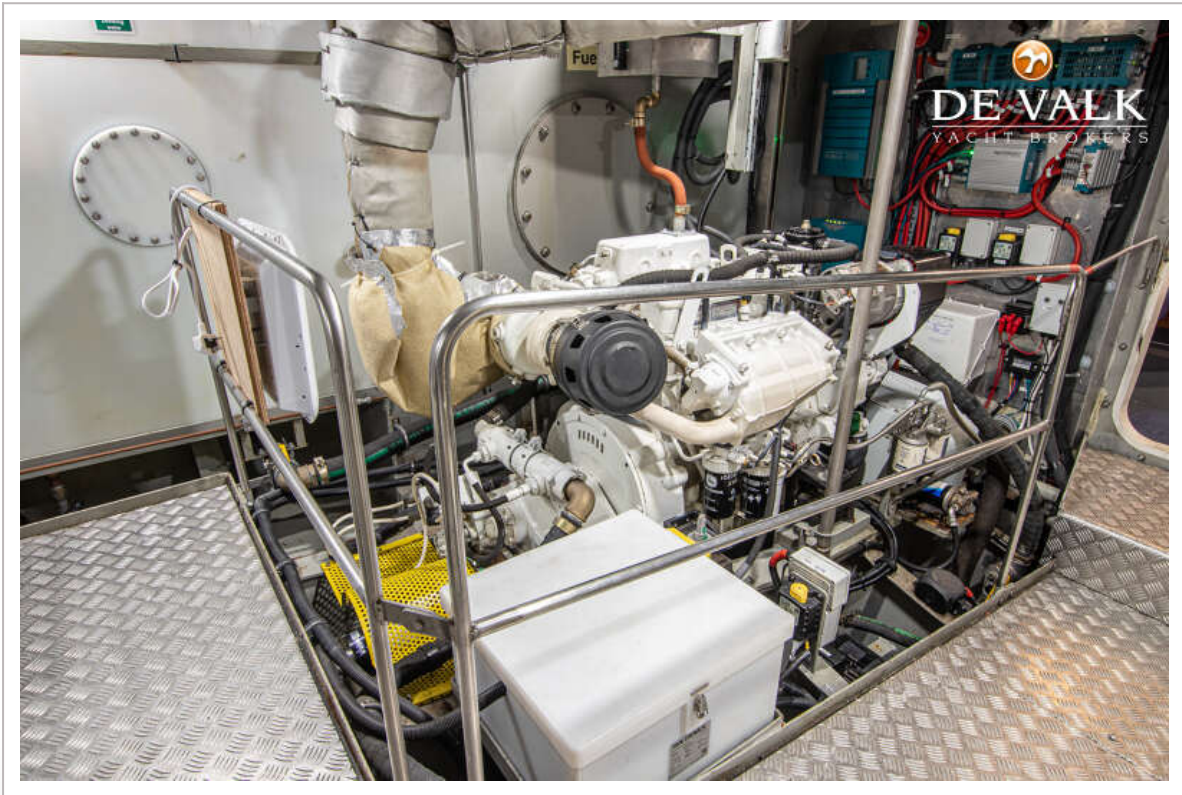
EXPLORER MMS 55 TRAWLER



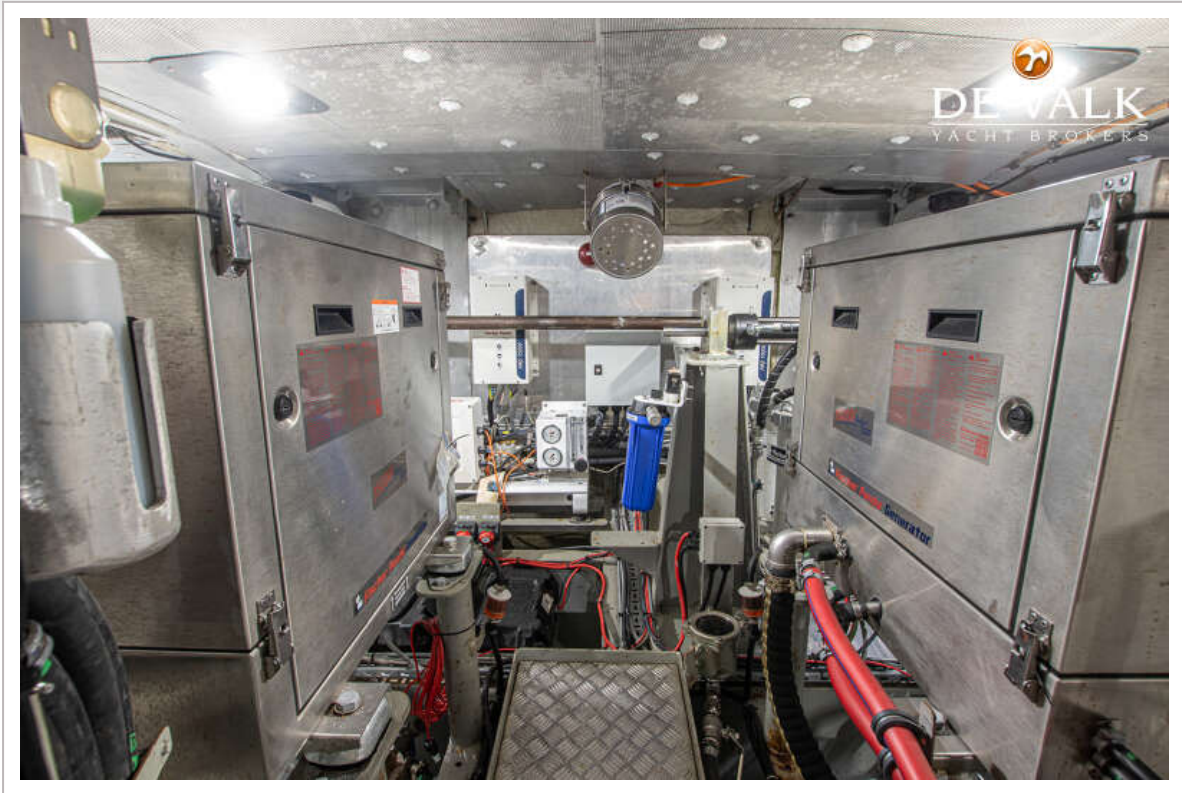
# EXPLORER MMS 55 TRAWLER



# EXPLORER MMS 55 TRAWLER



# EXPLORER MMS 55 TRAWLER



# EXPLORER MMS 55 TRAWLER

