



DE VALK
YACHT BROKERS



HANSE 545



DE VALK
YACHT BROKERS

VAN DE MAKELAAR

In een aantrekkelijke reeks van ontwerpen heeft huisontwerper Judel & Vrolijk voor Hanse Yachts de volgende stap gezet de Hanse 545. Een zeer uniek en onderscheidend ontwerp met verticale rompramen in de salon, eigenzinnige opbouw en flush dekluisen. In combinatie met de zelf-kerende fok, elektrische lieren en volledige kuipbediening kan ze gemakkelijk door één persoon worden gezeild; een pluspunt voor korte cruises met familie/vrienden die niet bekend zijn met zeilen. De enorme kuip is dé plek om bij zonsondergang buiten te dineren en te ontspannen. Ligplaats in Griekenland

Marc Weijnenberg

SPECIFICATIES

Afmetingen	16.20 x 4.91 x 2.80 (m)	Bouwer	Hanse
Bouwjaar	2010	Hutten	3
Materiaal	Polyester	Slaapplaatsen	6
Motor(en)	1 x Yanmar 4JH4-THE diesel	Pk/Kw	110.00 (pk), 80.96 (kw)
Vraagprijs	€ 260.000 (BTW Niet betaald)	Ligplaats	Griekenland

CONTACT

Kantoor	De Valk Thuishaven	Telefoon	+31 35 5829042
Adres	Marinaweg 8 (postal address) 1361 AC Almere NL	E-mail	thuishaven@devalk.nl

DISCLAIMER

Hoewel er uiterste zorg besteed is aan de correctheid, volledigheid en actualiteit van onze informatie kunnen hieraan geen rechten worden ontleend.



ALGEMEEN

Model	HANSE 545
Type	zeiljacht
Lengte (m)	16,20
Lengte waterlijn (m)	14,60
Breedte (m)	4,91
Diepgang (m)	2,80
Bouwjaar	2010
Gebouwd door	Hanse
Land	Duitsland
Ontwerper	Judel & Vrolijk
Waterverplaatsing (t)	18,7
Ballast (ton)	gietijzer 5,3
CE norm	A
Romp materiaal	polyester
Romp kleur	wit
Rompvorm	rondspant
Kiel type	kiel met bulb
Materiaal opbouw	polyester
Dek materiaal	polyester
Afwerking dek	teak
Afwerking kuip	teak
Antifouling (jaar)	2025
Raammateriaal	polycarbonaat
Dekluik	8 x (flush montage en standaard)
Patrijspooten	aluminium
Brandstoftank (liter)	roestvast staal 400
Drinkwatertank (liter)	roestvast staal 700 (in 2 tanks)
Vuilwatertank (liter)	roestvast staal 2 x 100
Vuilwatertank afvoer	dekafzuigpunt + ow lijn
Stuurwiel	mechanisch 2 x Jefa (carbon wheels)



Noodhelmstok	ja
Extra info	Groot hydraulisch bedienbaar zwemplatform. Veel bergruimte aan dek voor en achter.
Extra info	Een onboard video is beschikbaar.

ACCOMMODATIE

Hutten	3
Slaapplaatsen	6
Interieur	Maple & mahogany
Salon	L-vormige eethoek met tegenoverliggende zitbank.
Stahoogte salon (m)	1,96
Verwarming	diesel hete lucht Eberspaecher
Airco	airco omkeerbaar Cruisair (12000 btu)
Kaartentafel	ja
Achterkajuit	2 x
Dinette	met banken (lengte 1,60 en 2,10 mtr)
Keuken	L-vorm
Aanrechtblad	corian
Spoelbak	corian 2 x
Kooktoestel	gas Eno 3-burner
Oven	gas Eno
Koelkast	Isotherm
Vriezer	Isotherm
Warmwatersysteem	220V + motor 40 ltr
Waterdruksysteem	elektrisch
Kommaliewant	ja
Eigenaarshut	tweepersoonsbed
Lengte bed (m)	2,00 x 1,40 mtr, stahoogte: 1,94 mtr
Kledingkast	hangend/lades/legplanken
Badkamer	en suite I
Toilet	en suite



Toilet Systeem	elektrisch
Wasbak	in de badkamer
Douche	en suite
Extra info	stahoogte badkamer 1,96 mtr
Gastenhut 1	tweepersoonsbed
Lengte bed (m)	2,05 x 1,50 mtr, stahoogte 1,94 mtr
Kledingkast	hangend en legplanken
Badkamer	gedeeld II
Toilet	gedeeld
Toilet systeem	elektrisch
Wasbak	in de badkamer
Douche	gedeeld
Extra info	stahoogte badkamer 1,90 mtr
Gastenhut 2	tweepersoonsbed
Lengte bed (m)	2,05 x 1,50 mtr, stahoogte 1,94 mtr
Kleerkast	hangend en legplanken
Bemanningshut(ten)	optioneel; er is voldoende ruimte in de boeg voor een bemanninghut. Is nu gebruik als grote opbergruimte.
Tender garage	toegang via het zwemplatform en de kuip, geschikt voor een circa 3,40 x 1,40 mtr bijboot

MOTOR(EN)

Aantal motoren	1
Merk	Yanmar
Type	4JH4-THE
Pk	110
kW	80.96
Brandstof	diesel
Geïnstalleerd in jaar	2010
Maximale snelheid (kn)	9
Kruissnelheid (kn)	7
Verbruik (ltr/uur)	5



Koelsysteem motor	indirecte warmtewisselaar
Aandrijving	schroefas
Motorbediening	bowden kabels
Keerkoppeling	mechanisch Yanmar KM4
Boegschroef	elektrisch Lewmar (retractable)
Uitlaatsysteem	watergekoeld
Handlenspomp	1 x
Elektrische lenspomp	2 x
Elektrische installatie	12v/220v
Generator	stille separator Fisher Panda 6000i 6 kW
Draaiuren generator	Approx. 550
Startaccu	1 x
Lichtaccu	4 x 165 Ah (Victron 2024)
Boegschroefaccu	1 x (met eigen Victron lader)
Accu monitor	Victron
Acculader/omvormer	Victron 12v/1600watt/70amp
Walstroom	met kabel
Watermaker	Spectra 12v (50ltr/uur, moet geserviced worden)

NAVIGATIE

Kompas	Plastimo 130 + handkompas
Electrisch kompas	via de autopiloot
Dieptemeter	Raymarine ST70
Log	Raymarine ST70
Windmeetset	Raymarine ST70
Marifoon	Raymarine Ray 55E
Handmarifoon	Cobra Marine
Autopiloot	Raymarine P70s (2021)
GPS	Raymarine
Plotter	Raymarine E120
Elektronische kaart(en)	plus papieren kaarten



Navigatieverlichting

LED

UITRUSTING

Buiskap	(2025)
Bimini	(2025)
Kuipkussens	volledige set (lengte 2,05 mtr)
Kuiptafel	vaste opstelling in rvs
Zwemplatform	klapbaar met hydraulische bediening
Zwemtrap	roestvast staal
Loopplank	opvouwbaar
Dekdouche	warm & koud
Anker	Delta
Ankerketting	100 mtr (rvs)
Anker 2	Pool Plus chain-line
Ankerlier	elektrisch Lewmar
Zeereling	draad
Handgreep (opbouw)	roestvast staal
Zij-instap in reling	2 x
Hekstoel	roestvast staal
Preekstoel	roestvast staal
Zwemvesten	ja
Veiligheidsharnas	ja
Reddingsboei	ja
Radar reflektor	ja
Stootkussens	ja
Landvasten	ja
TV	ja
Radio-cd speler	ja
Kuipspeakers	ja
Speakers in salon	ja



Extra info

bootsmansstoeltje, hoezen voor de luiken en stuurwielen, gereedschap, reserve onderdelen, 2 x gasfles

TUIGAGE

Tuigage

fractioneel

Standaard want

draad (2010)

Merk mast

Seldén

Materiaal mast

aluminium gespoten

Zalingen

2 x set

Doorgestoken mast

ja

Grootzeilhuik

inclusief Main-drop systeem en Lazy-Jacks

Gelagerde karren

ja

Doorgelat grootzeil

Eco Palma Tec laminate (2024)

Fok

Eco Palma Tec laminate/furling (2024)

Genua rolreefsysteem

Furlex

Zelf kerende fok installatie

Lewmar

Reefinstallatie

smeerrepen

Achterstagspanner

ja

Giekneerhouder

mechanisch en talie

Primaire schootlieren

elektrisch 2 x Lewmar 54EST

Secondaire schootlieren

2 x Lewmar 46ST

Extra info

kuipverlichting in de giek



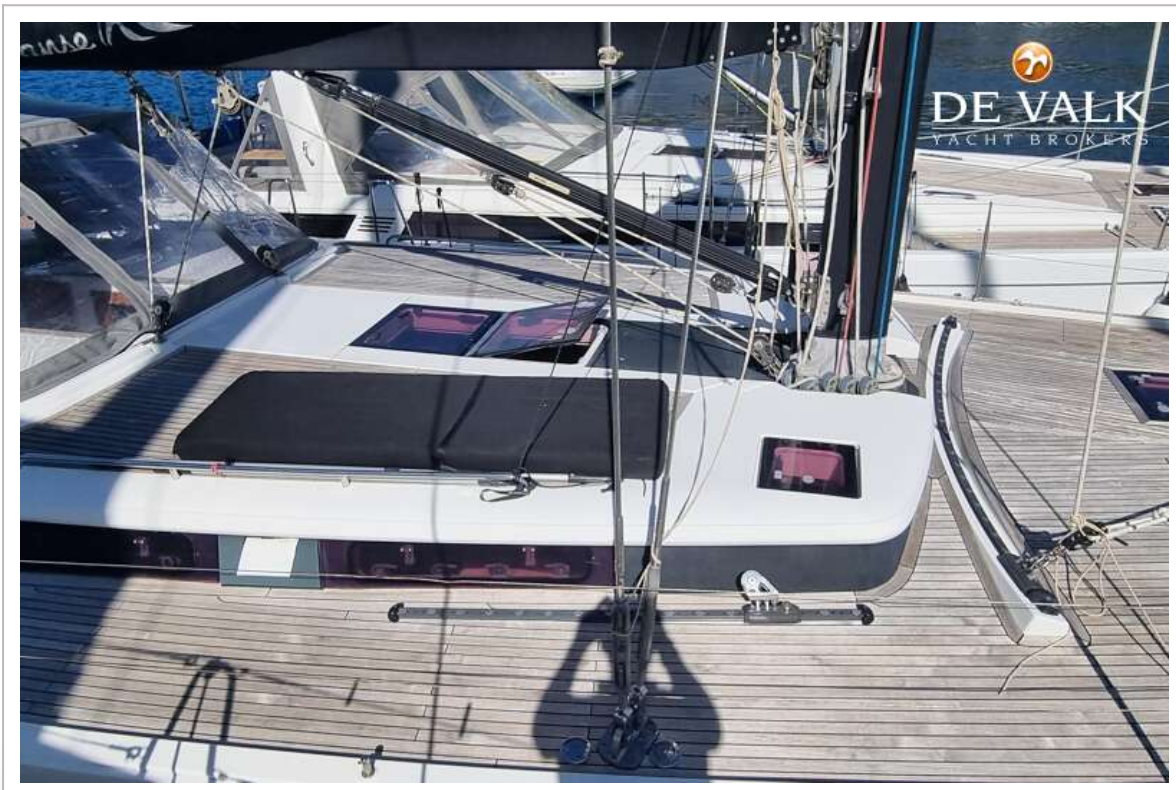
HANSE 545



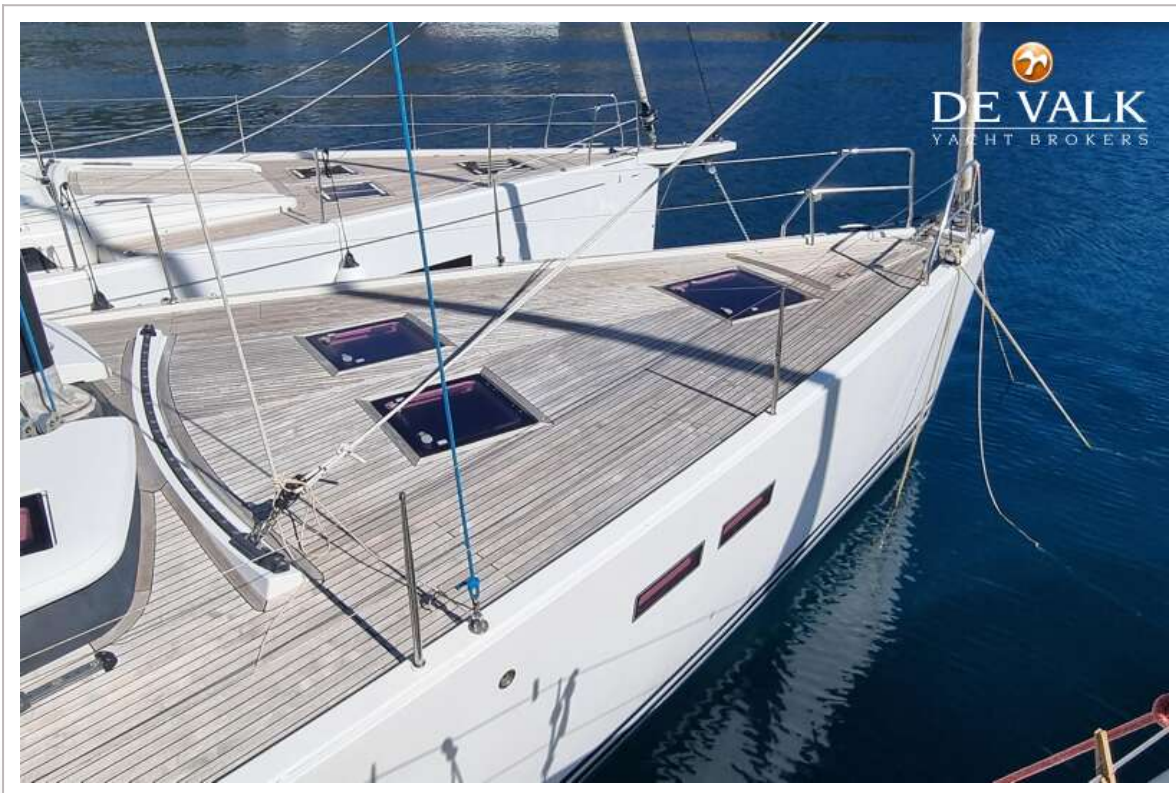
HANSE 545



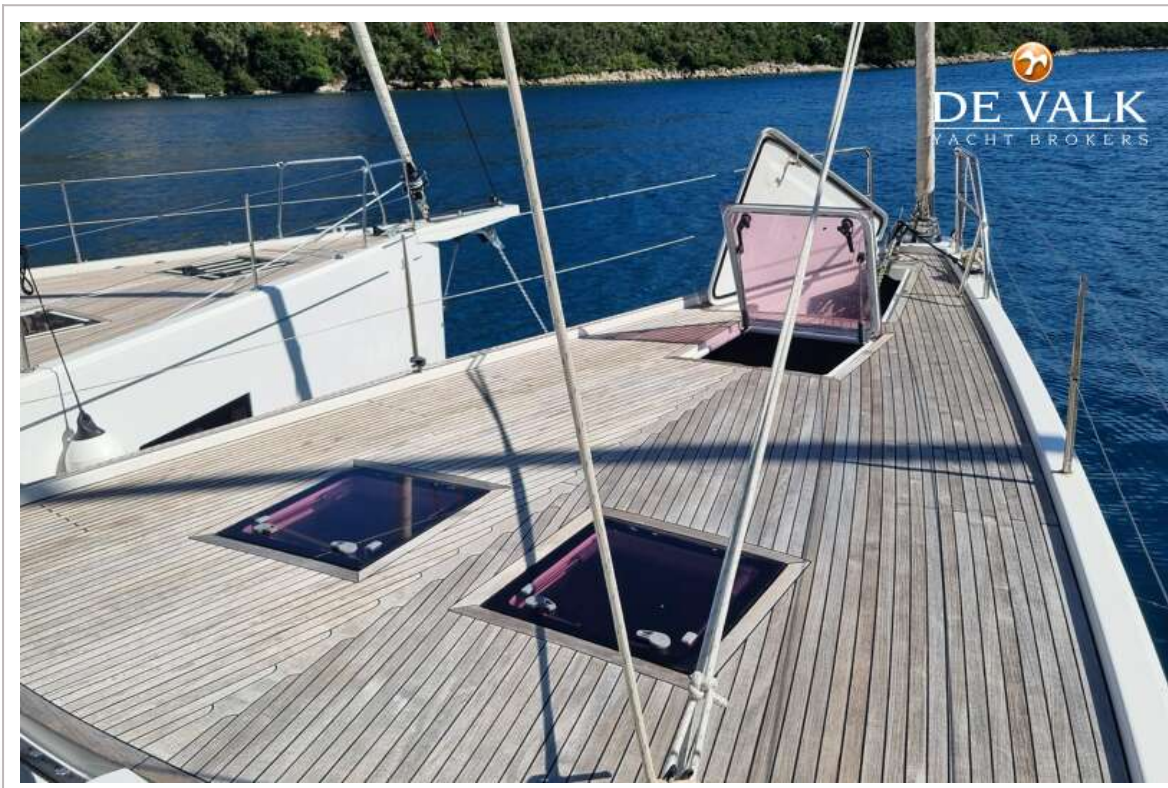
HANSE 545



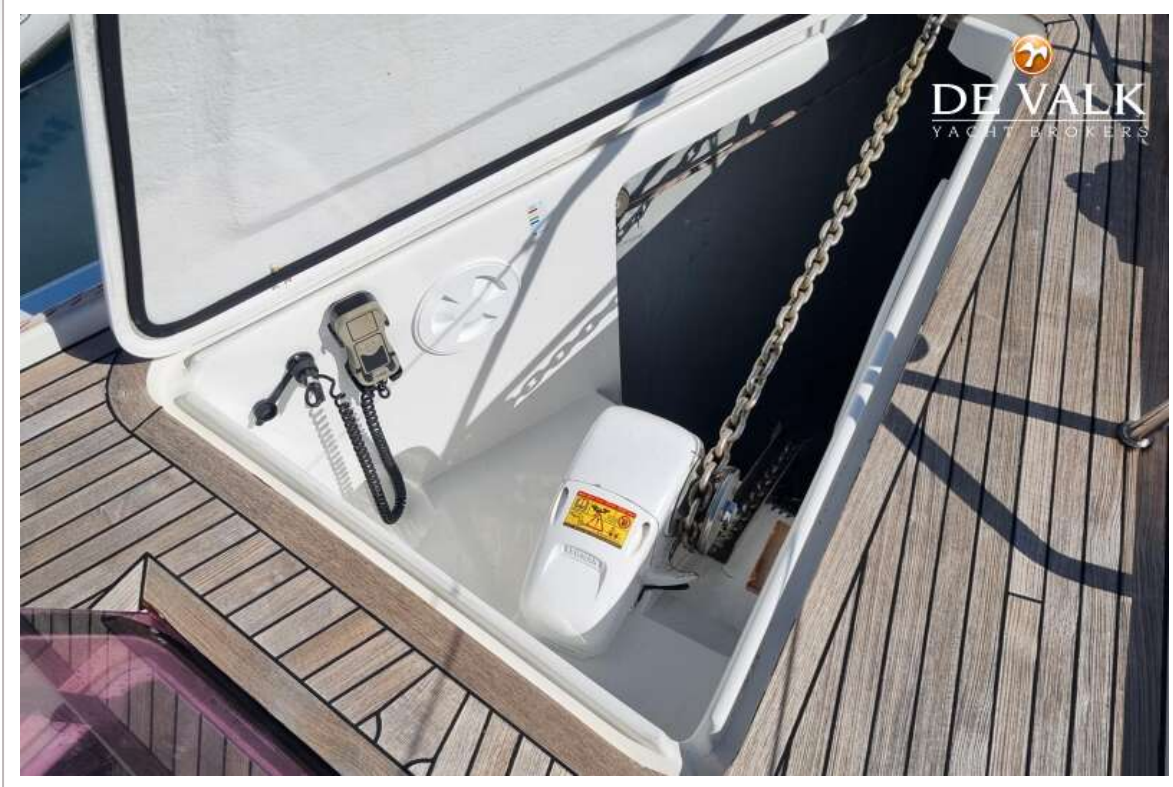
HANSE 545



HANSE 545



HANSE 545



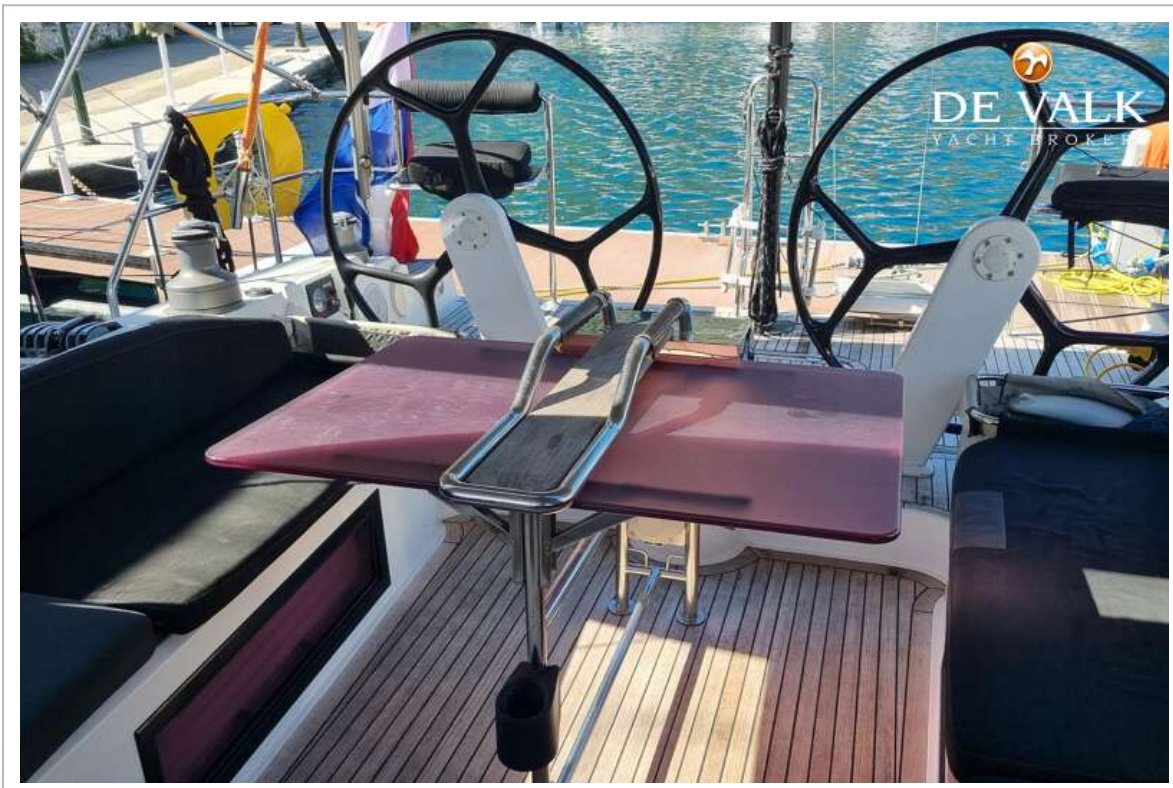
HANSE 545



HANSE 545



HANSE 545



HANSE 545



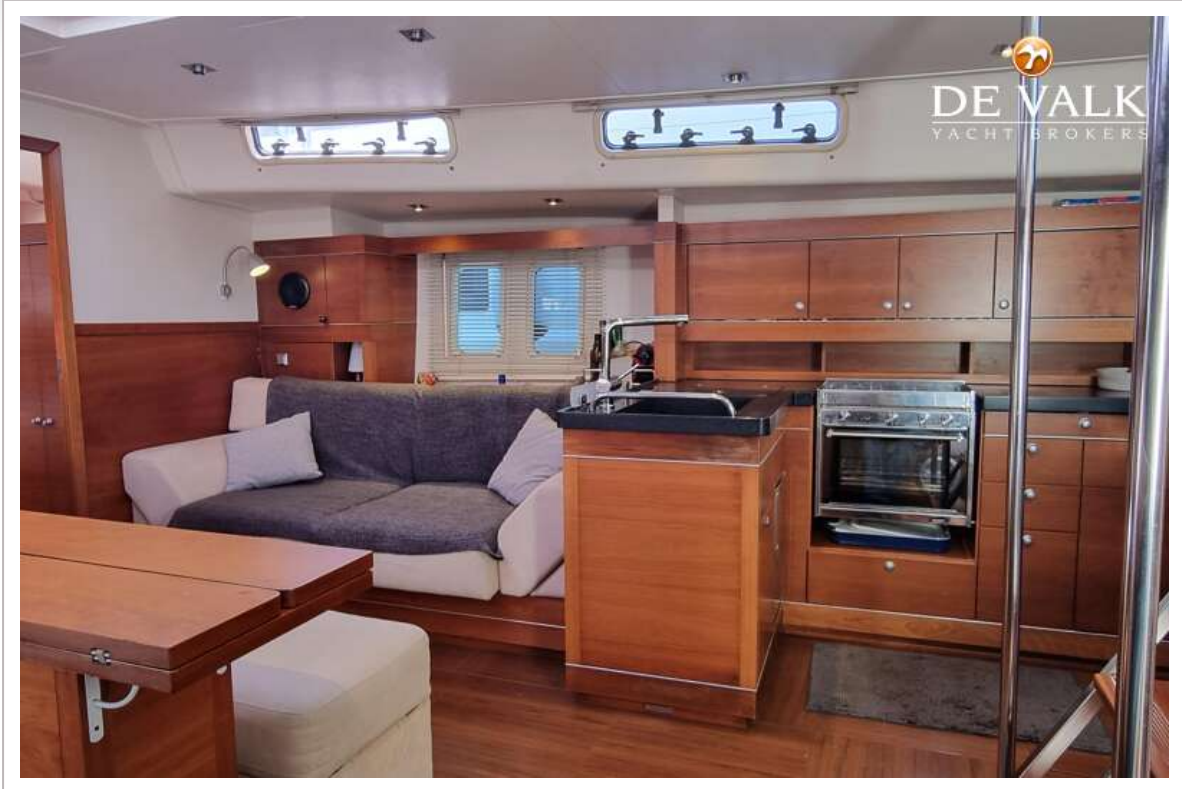
HANSE 545



HANSE 545



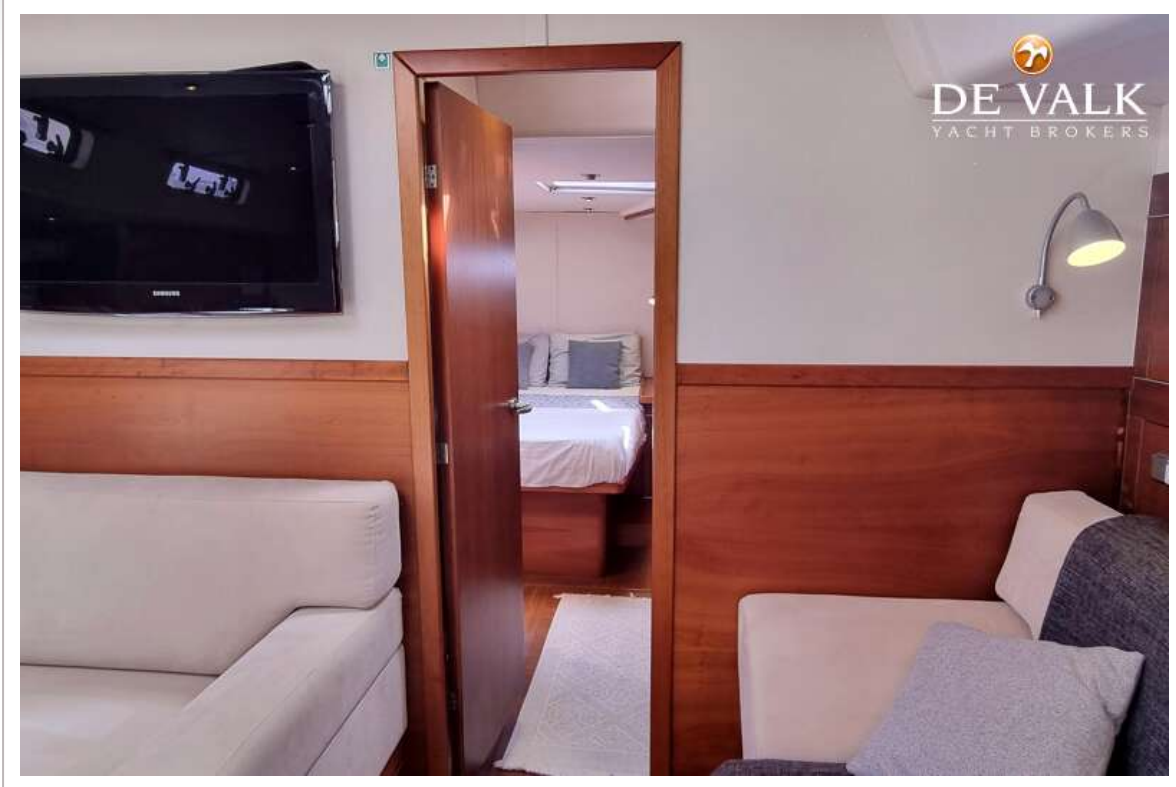
HANSE 545



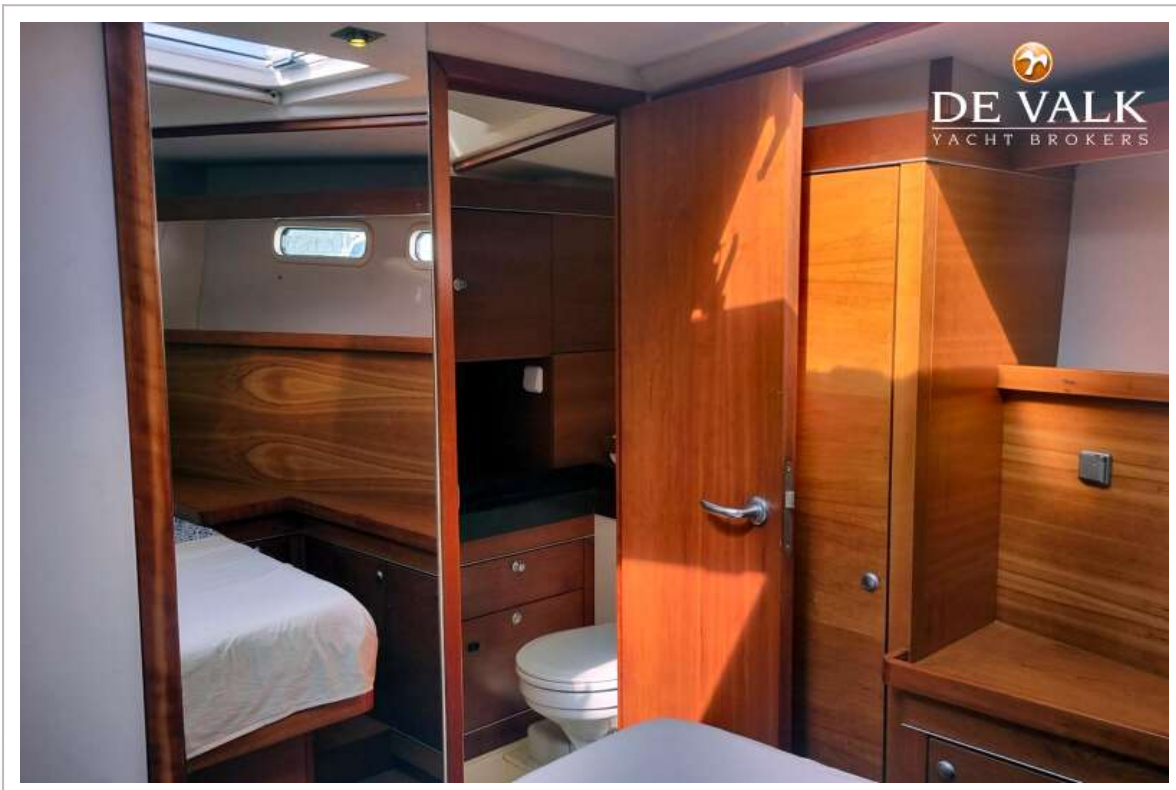
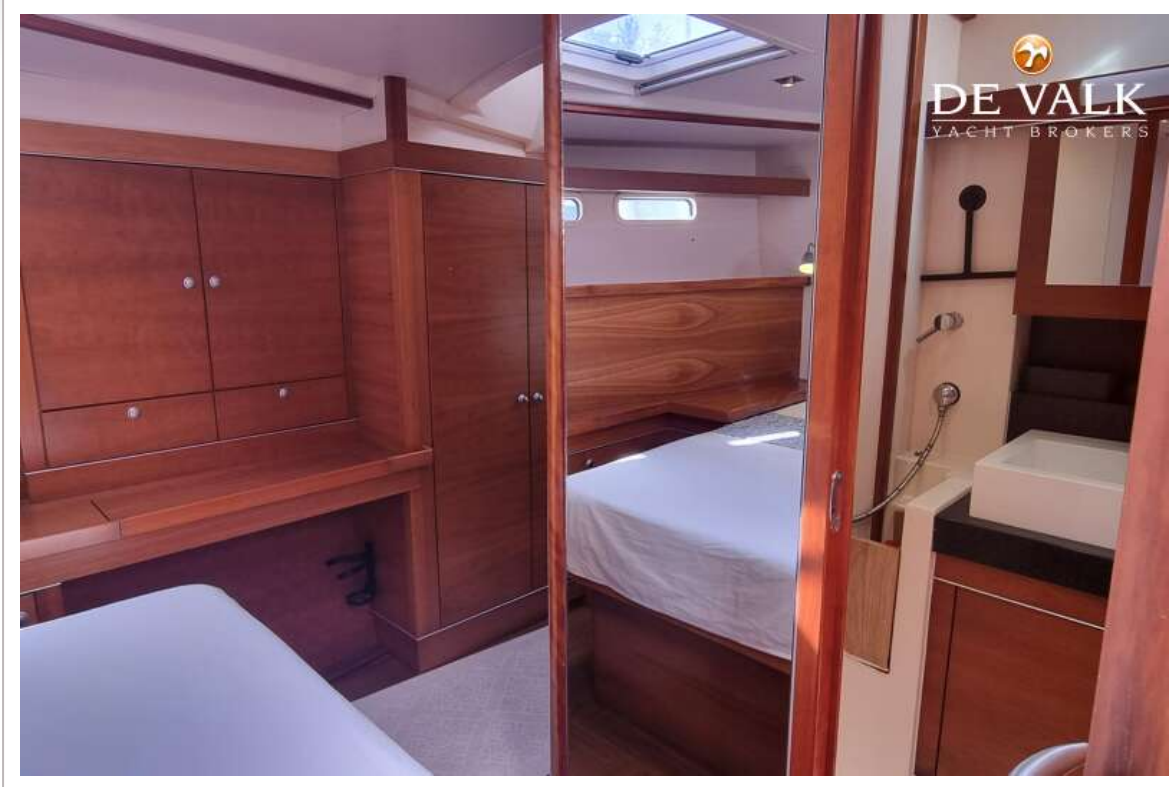
HANSE 545



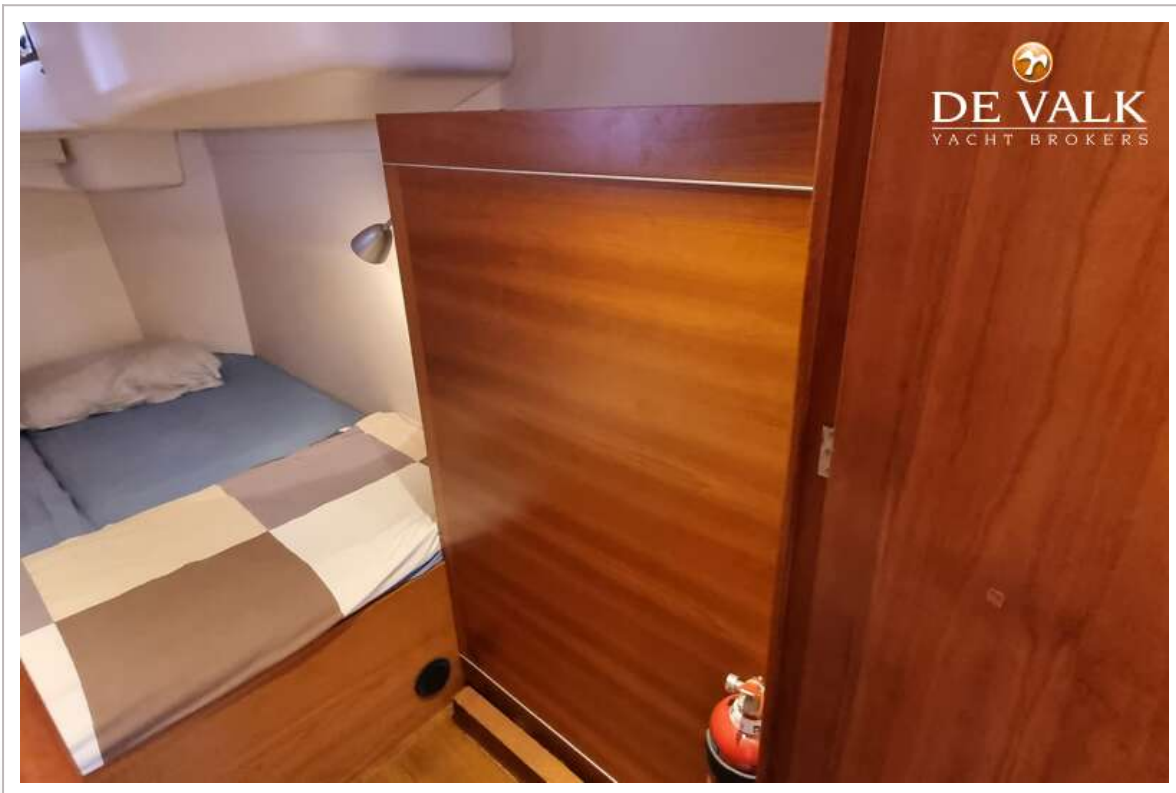
HANSE 545



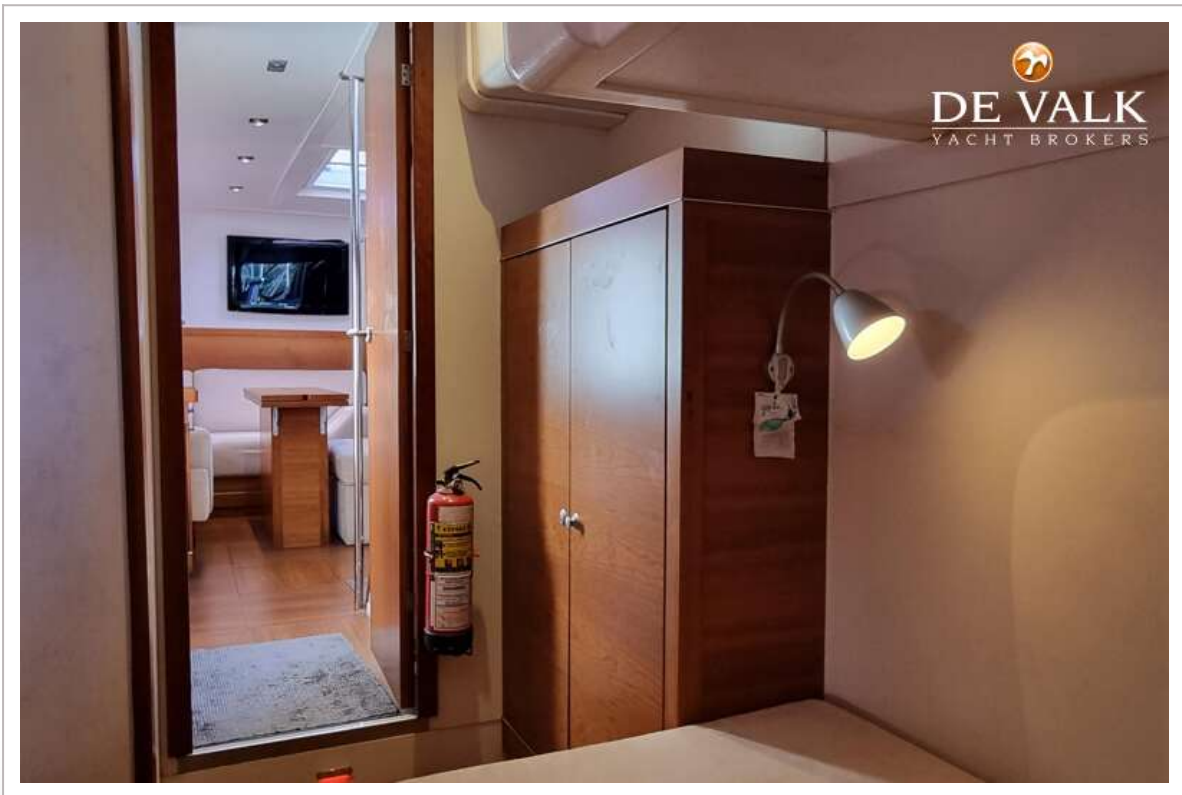
HANSE 545



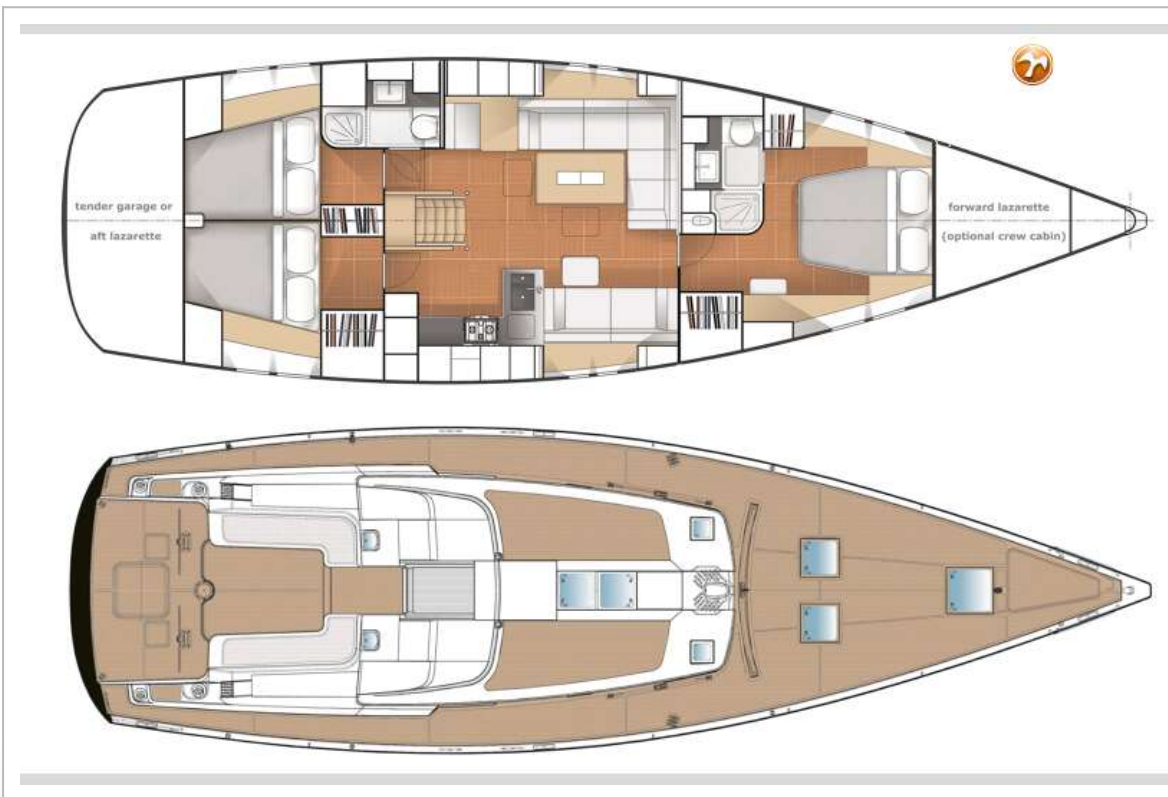
HANSE 545



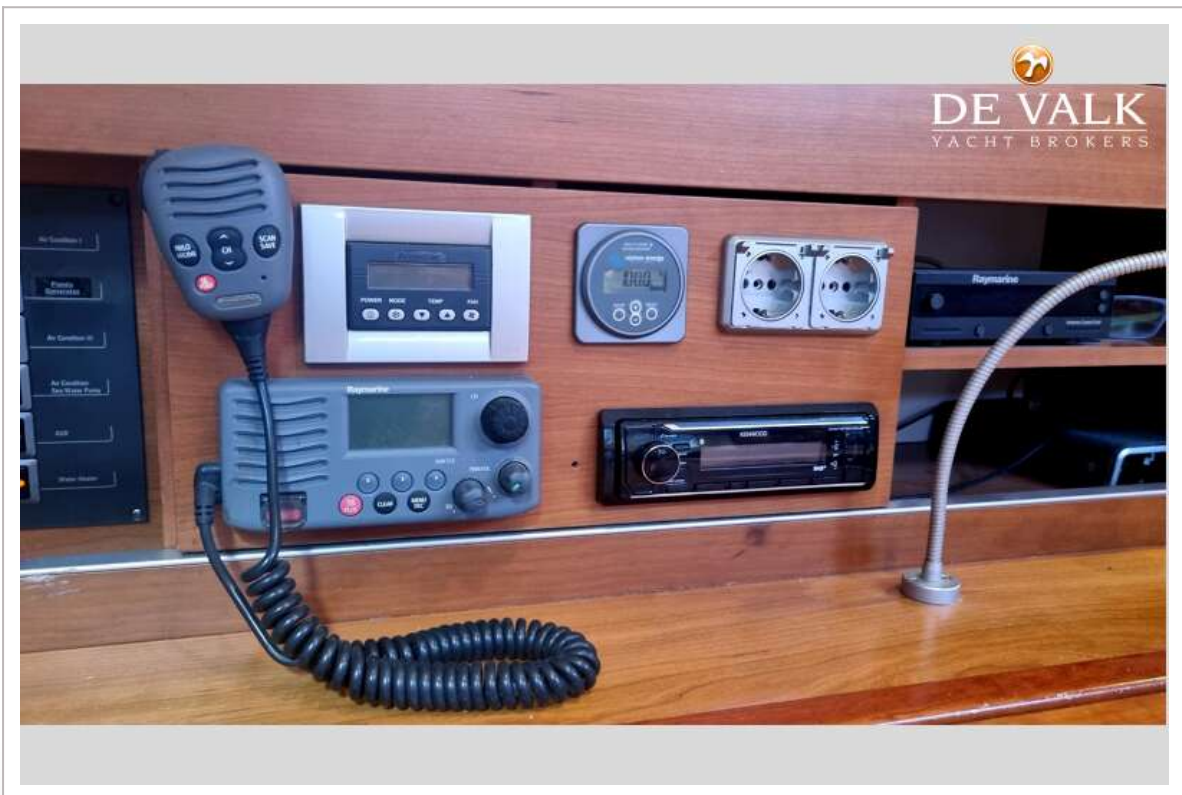
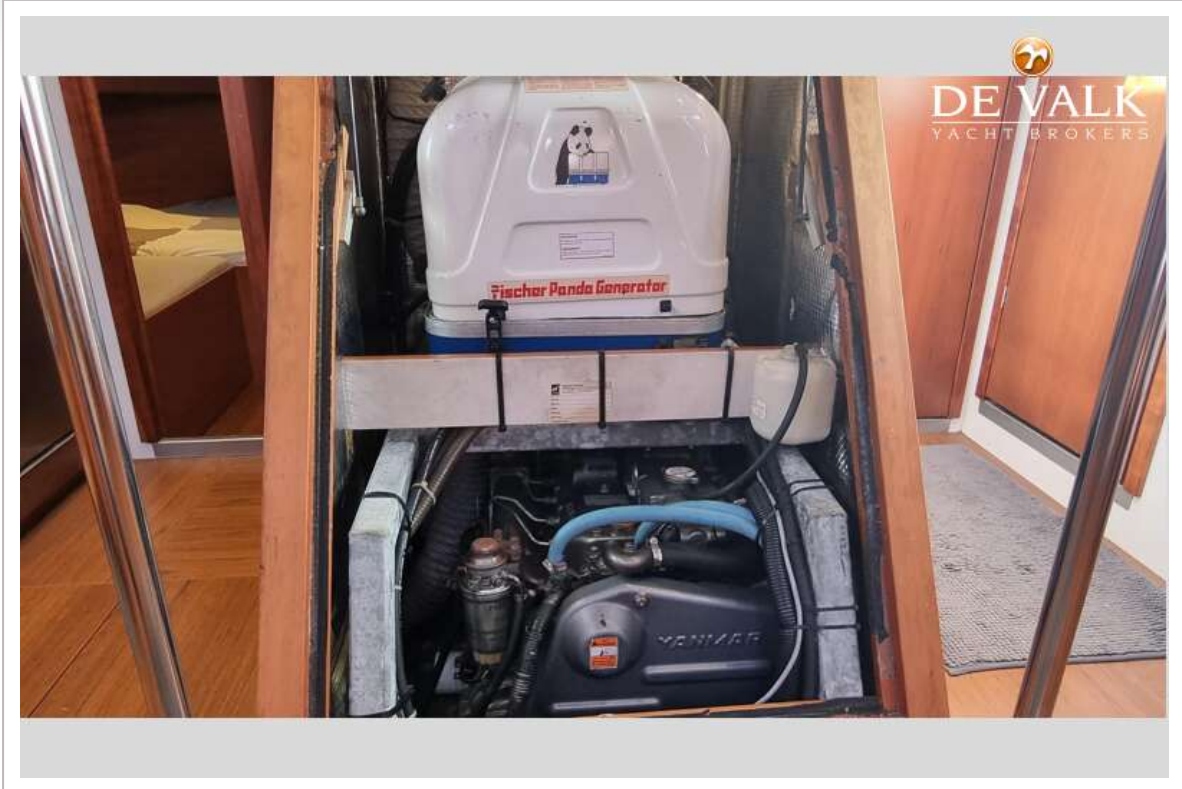
HANSE 545



HANSE 545



HANSE 545



HANSE 545

