



DE VALK  
YACHT BROKERS



## SUNSEEKER CAMARGUE 47



DE VALK  
YACHT BROKERS

# SUNSEEKER CAMARGUE 47

## BROKER'S COMMENTS

"De Sunseeker Camargue 47 uit 1997 is een stijlvolle en ruime sportcruiser, aangedreven door twee Caterpillar-motoren van elk 435 pk, wat zorgt voor een soepele en krachtige vaart. De boot is uitgerust met zowel een boeg- als hekschroef voor nauwkeurig manoeuvreren, wat het aanmeren eenvoudiger maakt. Met Eberspächer verwarming is deze boot ook comfortabel voor langere vaartochten in koudere klimaten. Momenteel ligt deze elegante boot in onze verkoophaven in Loosdrecht en biedt een uitstekende combinatie van luxe en veelzijdigheid op het water."

*Sjoerd Paddenburg*

## SPECIFICATIES

<b>Afmetingen</b>	14,33 x 4,02 x 1,00 (m)	<b>Bouwer</b>	Sunseeker
<b>Bouwjaar</b>	1997	<b>Hutten</b>	2
<b>Materiaal</b>	Polyester	<b>Slaapplaatsen</b>	4
<b>Motor(en)</b>	2 x Caterpillar 3208 diesel	<b>Pk/Kw</b>	2 x 435 (pk), 320,16 (kw)
<b>Vraagprijs</b>	EUR 149.500 (btw: betaald)	<b>Ligplaats</b>	bij verkoopkantoor

## CONTACT

<b>Kantoor</b>	De Valk Loosdrecht	<b>Telefoonnr.</b>	+31 35 582 90 30
<b>Adres</b>	't Breukeleveense Meentje 6 1231 LM Loosdrecht / Wijdmeren The Netherlands	<b>Fax</b>	+31 (0)35 582 90 39
		<b>E-mail</b>	loosdrecht@devalk.nl

## DISCLAIMER

Hoewel er uiterste zorg besteed is aan de correctheid, volledigheid en actualiteit van onze informatie kunnen hieraan geen rechten worden ontleend.



## ALGEMEEN

<b>Model</b>	SUNSEEKER CAMARGUE 47
<b>Type</b>	motorjacht
<b>Lengte (m)</b>	14,33
<b>Breedte (m)</b>	4,02
<b>Diepgang (m)</b>	1,00
<b>Doorvaarthoogte (m)</b>	4,35
<b>Bouwjaar</b>	1997
<b>Gebouwd door</b>	Sunseeker
<b>Land</b>	Verenigd Koninkrijk
<b>Ontwerper</b>	Sunseeker
<b>Romp materiaal</b>	polyester
<b>Romp kleur</b>	zwart
<b>Rompvorm</b>	V-shaped hull
<b>Materiaal opbouw</b>	polyester
<b>Stootlijst</b>	ja
<b>Dek materiaal</b>	polyester
<b>Afwerking dek</b>	teak
<b>Afwerking opbouw</b>	anti-slip profiel
<b>Afwerking kuip</b>	anti-slip profiel
<b>Raamlijsten</b>	roestvast staal
<b>Raammateriaal</b>	perspex
<b>Dekluik</b>	ja
<b>Patrijspooten</b>	roestvast staal
<b>Radarbeugel</b>	niet neerklapbaar
<b>Brandstoftank (liter)</b>	1450
<b>Inhoudsmeter (brandstoftank)</b>	ja
<b>Drinkwatertank (liter)</b>	400L
<b>Inhoudsmeter (drinkwatertank)</b>	ja
<b>Buiten stuurstand</b>	hydraulisch



## ACCOMMODATIE

<b>Hutten</b>	2
<b>Slaapplaatsen</b>	4
<b>Interieur</b>	kersen
<b>Vloer</b>	vloerbedekking
<b>Open kuip</b>	ja
<b>Salon</b>	ja
<b>Stahoogte salon (m)</b>	1,90m
<b>Verwarming</b>	diesel hete lucht Eberspächer, D4
<b>Dinette</b>	ja
<b>Dinette om te bouwen</b>	ja
<b>Schuifdeur naar kuip</b>	ja
<b>Keuken</b>	ja
<b>Aanrechtblad</b>	Duropal
<b>Spoelbak</b>	polyester
<b>Kooktoestel</b>	keramisch CERAN Schott
<b>Magnetron</b>	Samsung
<b>Koelkast</b>	Isotherm / CR130
<b>Vriezer</b>	ja
<b>Warmwatersysteem</b>	220V + motor
<b>Waterdruksysteem</b>	elektrisch
<b>Eigenaarshut</b>	frans bed
<b>Kledingkast</b>	hangend/lades/legplanken
<b>Badkamer</b>	apart
<b>Toilet</b>	apart Jabsco / 37045-0094
<b>Toilet Systeem</b>	elektrisch Jabsco
<b>Wasbak</b>	in de badkamer
<b>Douche</b>	apart
<b>Gastenhut 1</b>	twee enkele bedden
<b>Kledingkast</b>	lades en legplanken



<b>Badkamer</b>	apart
<b>Toilet</b>	apart
<b>Toilet systeem</b>	handbediening Jabsco
<b>Wasbak</b>	in de badkamer
<b>Douche</b>	apart

## MOTOR(EN)

<b>Aantal motoren</b>	2
<b>Merk</b>	Caterpillar
<b>Type</b>	3208
<b>Pk</b>	435
<b>kW</b>	320.16
<b>Brandstof</b>	diesel
<b>Motoruren</b>	1529
<b>Koelsysteem motor</b>	indirecte warmtewisselaar
<b>Aandrijving</b>	schroefas
<b>Keerkoppeling</b>	hydraulisch Twin Disc
<b>Boegschroef</b>	elektrisch Side - Power
<b>Hekschroef</b>	elektrisch Side - Power
<b>Uitlaatsysteem</b>	watergekoeld
<b>Type schroef</b>	vast
<b>Materiaal schroefas</b>	roestvast staal
<b>Smering schroefas</b>	water
<b>Elektrische lenspomp</b>	ja
<b>Bilge alarm</b>	ja
<b>Accu's</b>	6 x 95 Ah 2023
<b>Startaccu</b>	ja
<b>Acculader</b>	Victron, Skylla-i
<b>Omvormer</b>	ja
<b>Walstroom</b>	met kabel



## NAVIGATIE

Kompas	Ricthie
Dieptemeter/log	VDO
Marifoon	Shipmate, RS8300
Autopiloot	Raymarine, ST70
Roerstand aanwijzer	Raymarine, ST70
GPS	ja
Plotter	Raymarine, E120W
Navigatieverlichting	ja

## UITRUSTING

Vaste ramen	ja
Kuipent	ja
Bimini	ja
Kuipkussens	ja
Zwemplatform	ja
Zwemtrap	ja
Dekdouche	ja
Anker	Bruce
Ankerketting	ja
Ankerlier	elektrisch
Zeereeling	ja
Ruitenwisser	ja
Hoorn	ja
Stootkussens	ja
Landvasten	ja
TV	ja
Radio	ja
Kuipspeakers	ja



Speakers in salon

ja

Speakers in hut

ja



# SUNSEEKER CAMARGUE 47

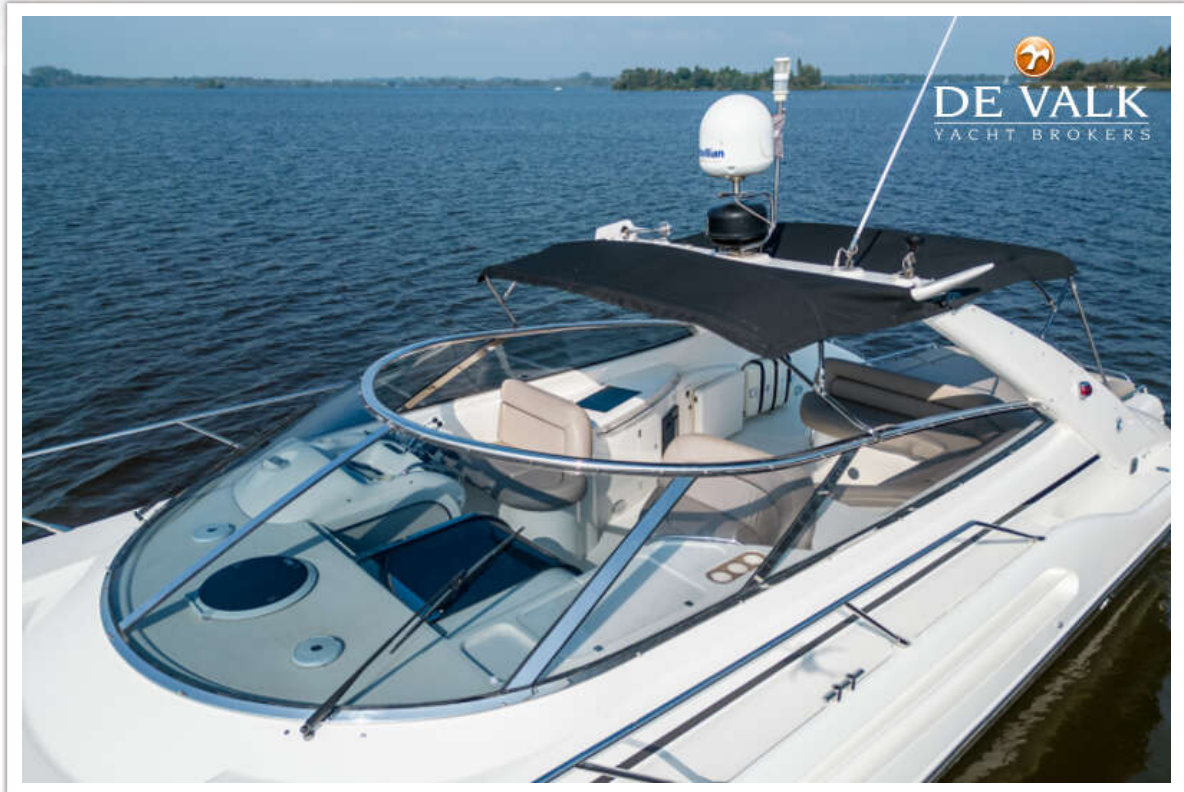




# SUNSEEKER CAMARGUE 47



# SUNSEEKER CAMARGUE 47



# SUNSEEKER CAMARGUE 47



# SUNSEEKER CAMARGUE 47



# SUNSEEKER CAMARGUE 47



# SUNSEEKER CAMARGUE 47



# SUNSEEKER CAMARGUE 47



# SUNSEEKER CAMARGUE 47





# SUNSEEKER CAMARGUE 47



# SUNSEEKER CAMARGUE 47



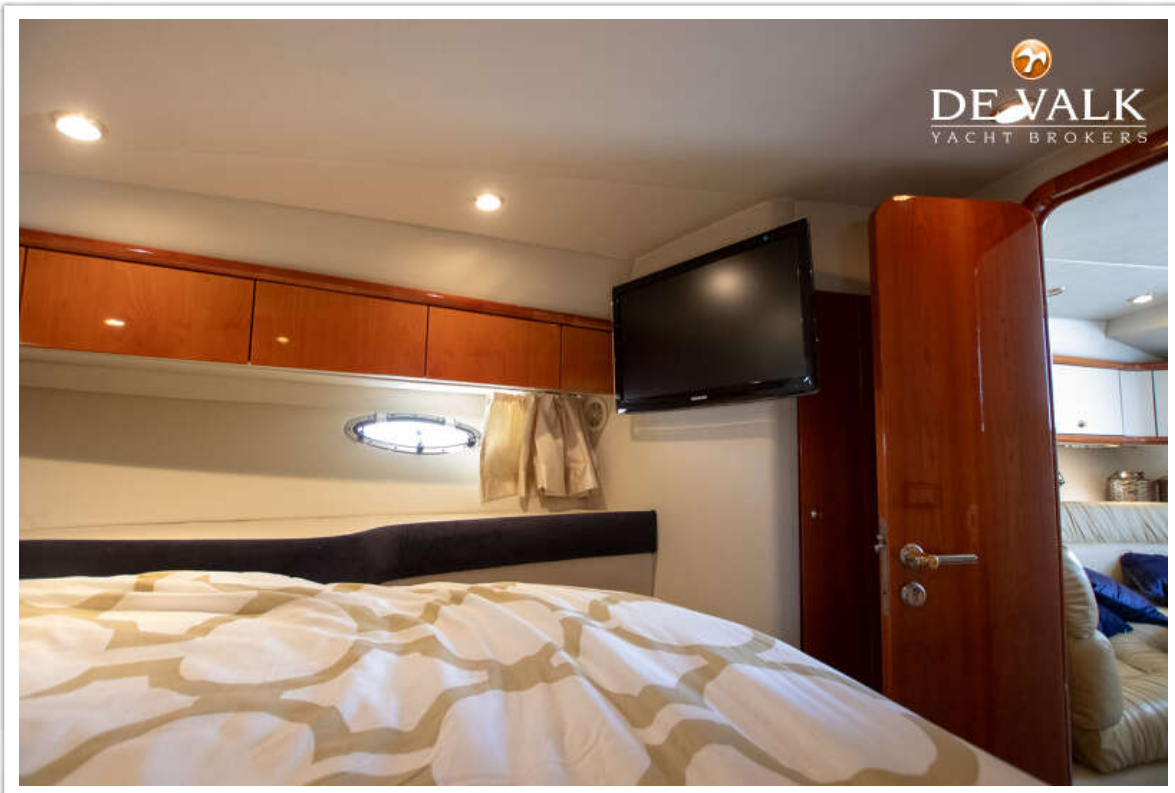
# SUNSEEKER CAMARGUE 47



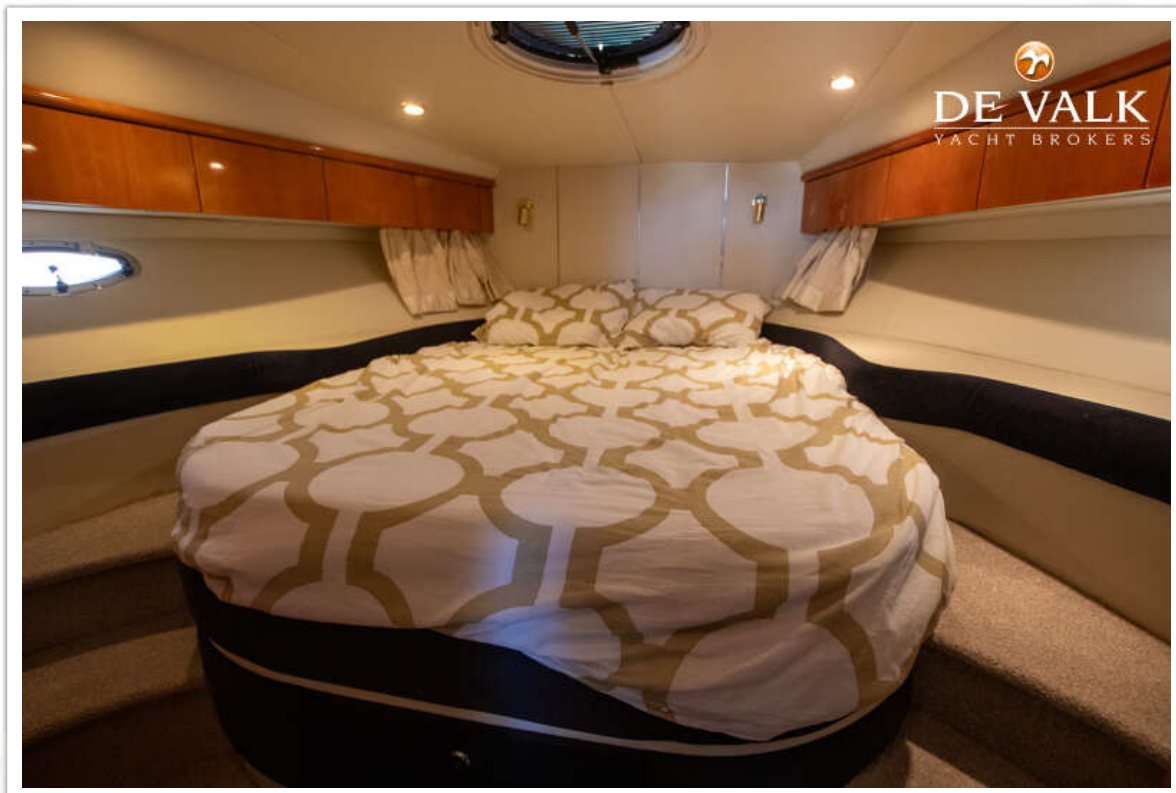
# SUNSEEKER CAMARGUE 47



# SUNSEEKER CAMARGUE 47



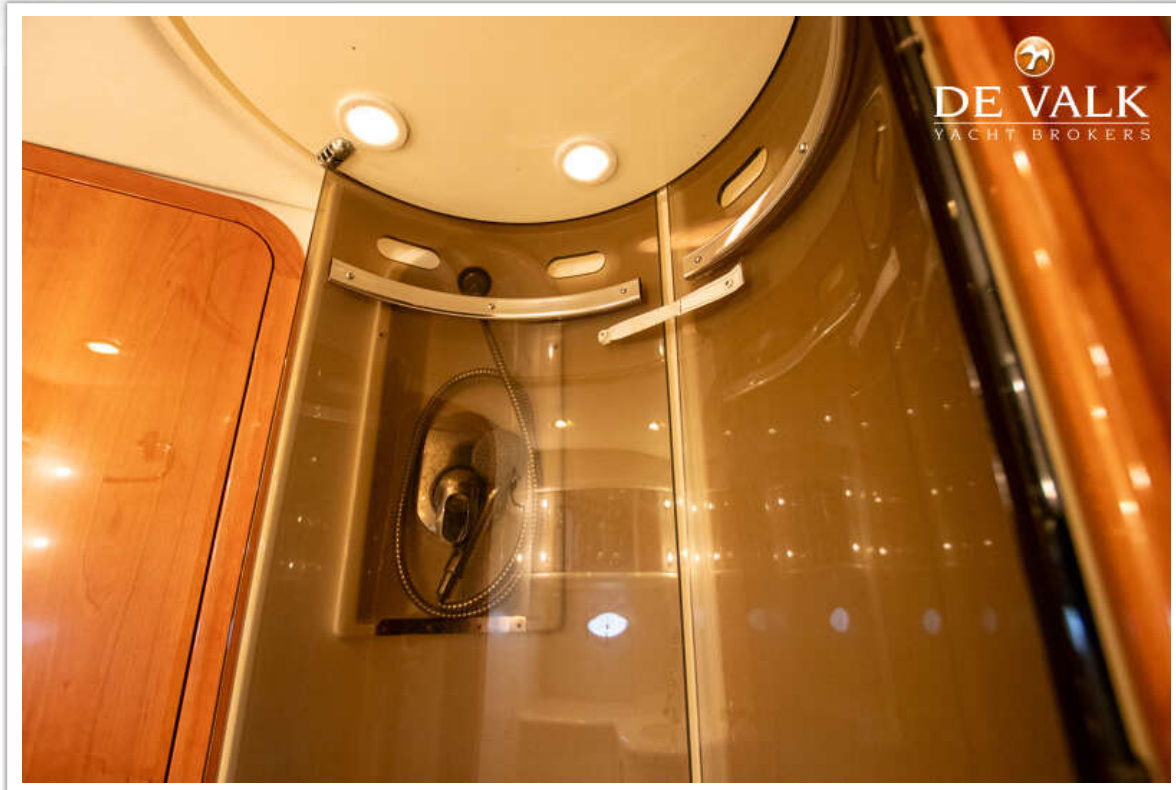
# SUNSEEKER CAMARGUE 47



# SUNSEEKER CAMARGUE 47

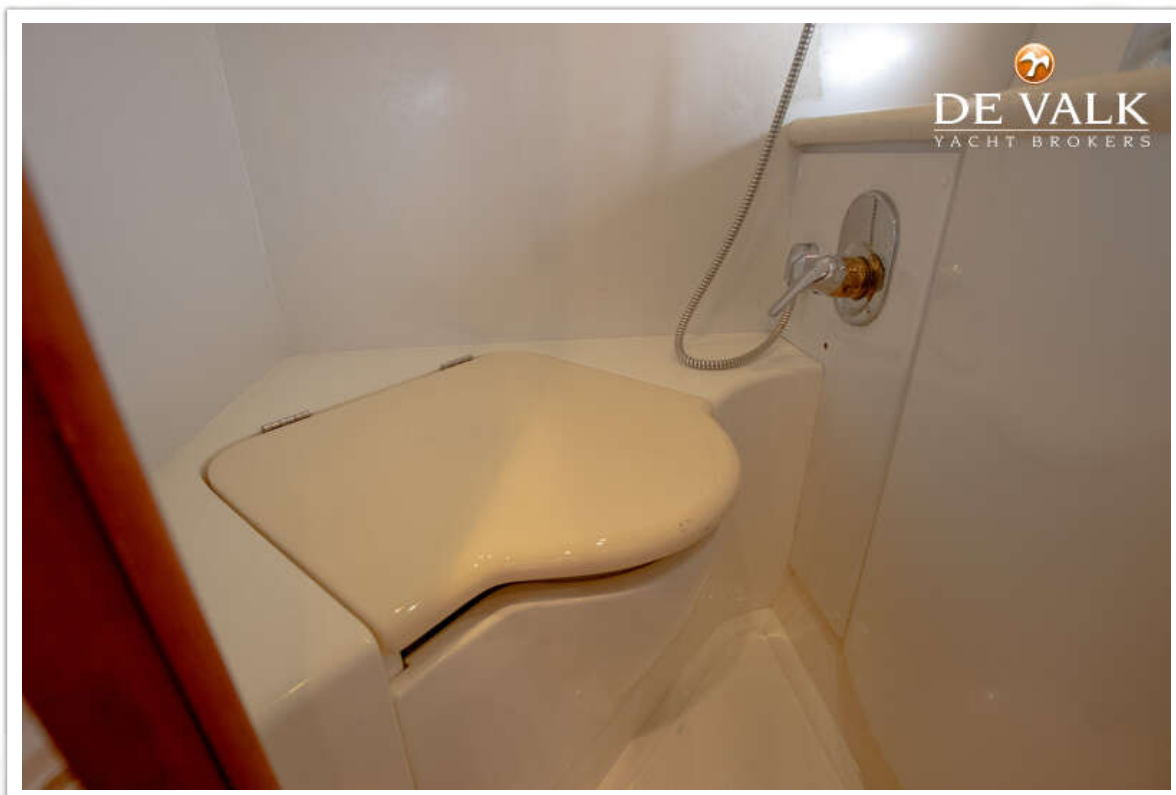
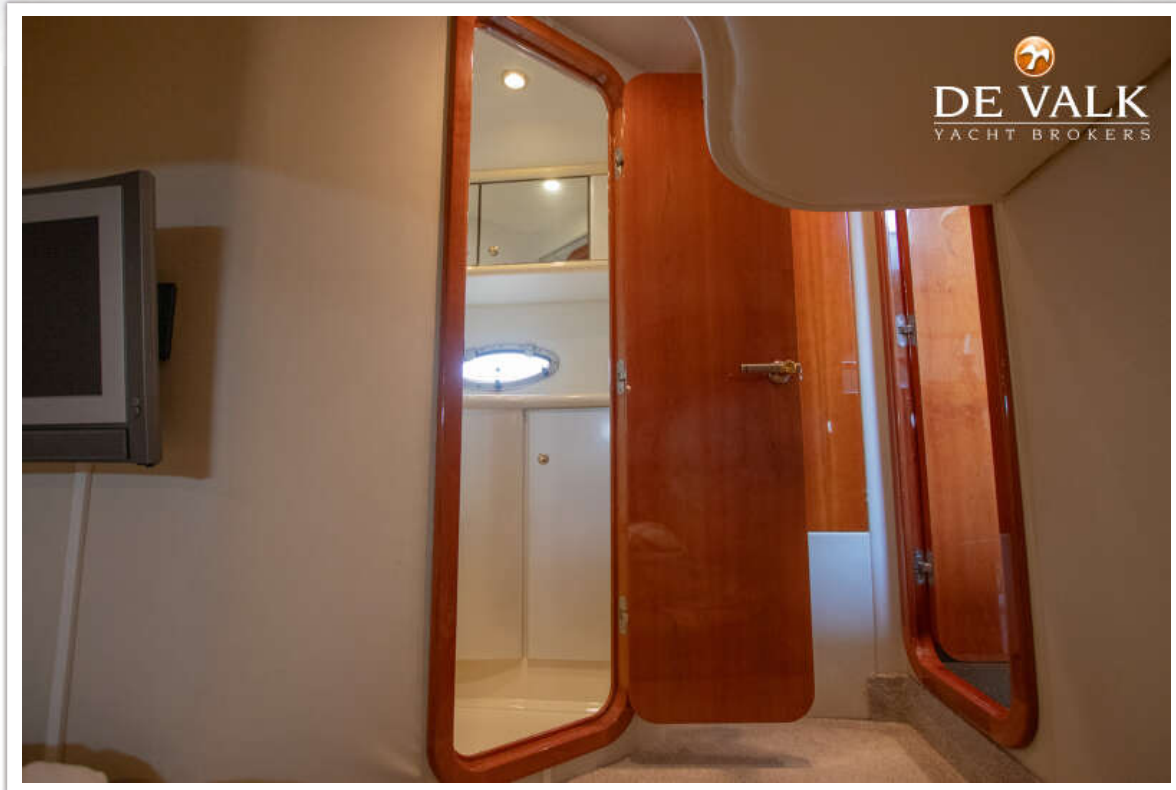


# SUNSEEKER CAMARGUE 47

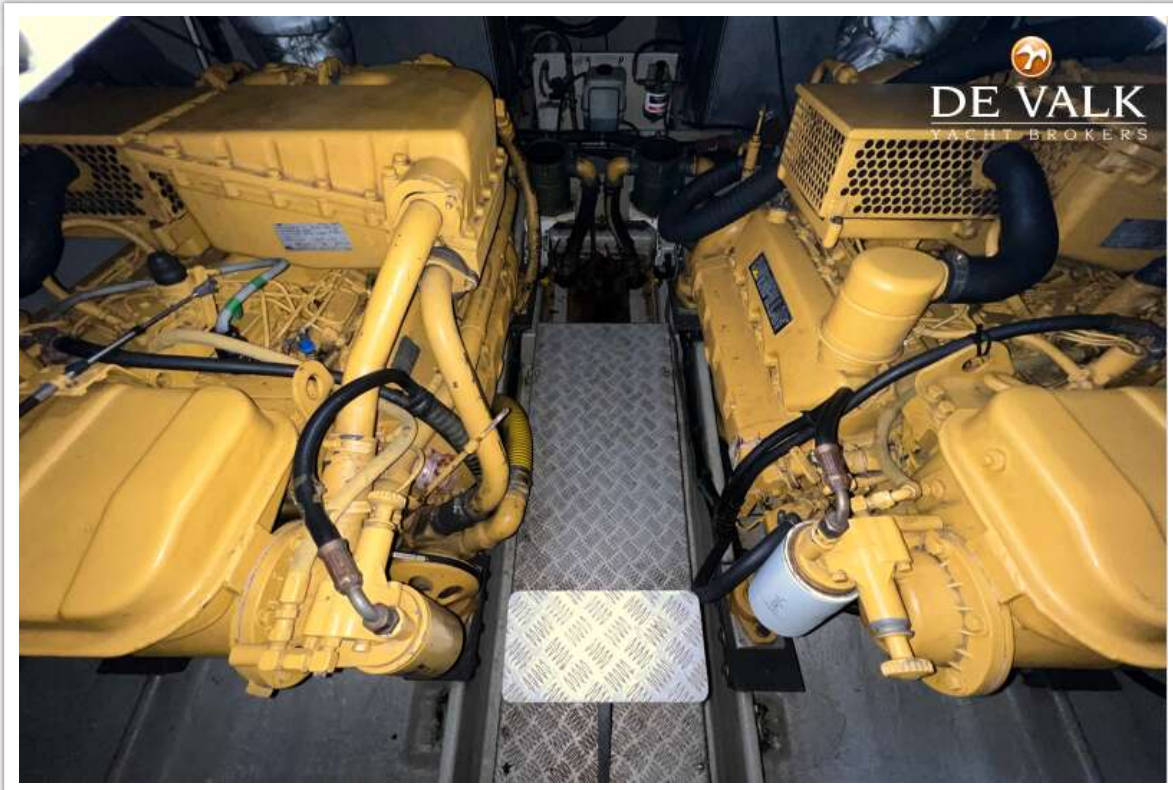




# SUNSEEKER CAMARGUE 47



# SUNSEEKER CAMARGUE 47



# SUNSEEKER CAMARGUE 47



# SUNSEEKER CAMARGUE 47

